

DER SCHUBERTPARK IN WIEN, XVIII.

AUSFÜHRUNG 1924/25 AUF GRUND DES PREISGEKRÖNTEN ENTWURFES BEI DEM 1921 VON DER GEMEINDE WIEN AUSGESCHRIEBENEN WETTBEWERB



LAGEPLAN DES SCHUBERTPARKES MIT DENKMALPARK

Eine der fesselndsten Aufgaben, die ich bisher zu lösen Gelegenheit hatte, war die Umgestaltung des alten Währinger Ortsfriedhofes in eine öffentliche Gartenanlage.

Dieser sehr alte Wiener Friedhof war nicht nur durch seine landschaftliche Schönheit, sondern auch dadurch bekannt, daß viele berühmte Personen dort beigesetzt wurden. Ich erinnere nur an Beethoven und Schubert, die hier begraben waren.

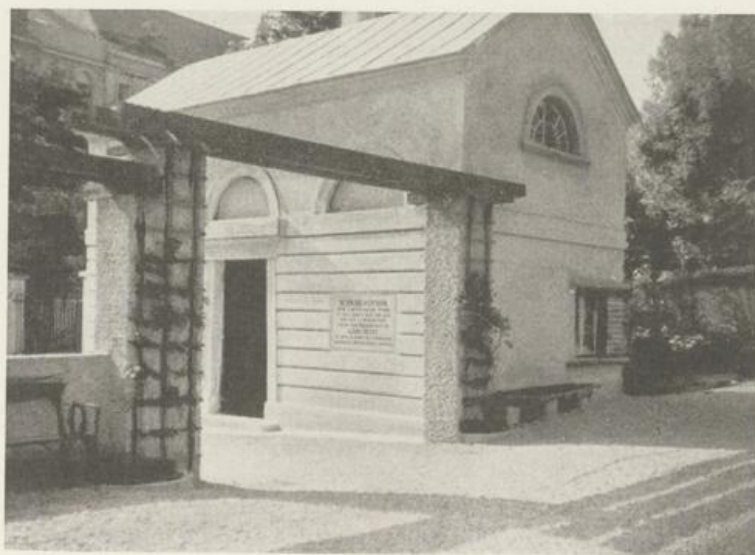
Von dem Landschaftsbild, das die ungebändigte Natur da in vielen Jahrzehnten geschaffen hatte, gibt jener Teil des Schubertparkes heute noch eine klare Vorstellung, der als der älteste Teil des Ortsfriedhofes landschaftlich unberührt blieb und als Denkmalpark eingerichtet wurde. Hier habe ich alle jene Grabdenkmäler des aufgelassenen Friedhofes, die irgendeinen ortsgeschichtlichen oder künstlerischen Wert besitzen, in ähnlicher Weise dem Landschaftsbilde neu einzugliedern gehabt, wie sie

früher im Friedhofe gestanden sind; nur die beiden Grabstätten Beethovens und Schuberts mußten an ihren bisherigen Stellen bleiben. Um der Nachwelt das romantische Bild eines altehrwürdigen Wiener Gottesackers unverfälscht zu erhalten, habe ich den Denkmalpark hinter dem schönen alten Torbau und den beiden alten, erhalten gebliebenen Friedhofshäuschen angelegt und durch eine hohe Mauer räumlich vom übrigen Parkgelände abgeschlossen. Diese Mauer erhebt sich zur Gänze auf den Fundamenten einer alten Friedhofsmauer, die vor Zeiten diesen ältesten Friedhofsteil mit dem prachtvollen Barockkreuz von Rafael Donner in der Achse des Eingangstores umschlossen hatte und einst bei der ersten Erweiterung abgetragen wurde.

Bei der Gestaltung des übrigen Parkgeländes hatte ich sehr dankbare Motive im stark ansteigenden und bewegten Gelände und in den alten Baum- und Strauchbeständen.



SCHUBERTPARK, AUFANG IN DER WÄHRINGERSTRASSE



SCHUBERTPARK, EINGANG WÄHRINGERSTRASSE



SCHUBERTPARK, MILCHTRINKHALLE



SCHUBERTPARK, BRUNNEN



SCHUBERTPARK,
AUSBLICK AUS DER LAUBE AUF DAS PFÖRTNERHAUS



SCHUBERTPARK, GRUPPE NEU AUFGESTELLTER GRABDENKMÄLER IM DENKMALPARK



SCHUBERTPARK, EIN NEU AUFGESTELLTES GRABDENKMAL IM DENKMALPARK



SCHUBERTPARK, GRABKREUZE IM DENKMALPARK



SCHUBERTPARK, ALTES GRABKREUZ IM DENKMALPARK NEU AUFGESTELLT



SCHUBERTPARK, EINE GRUPPE NEU AUFGESTELLTER GRABDENKMÄLER IM DENKMALPARK