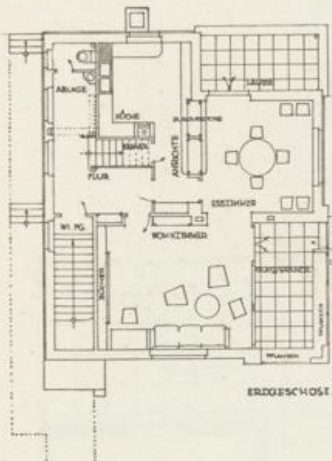




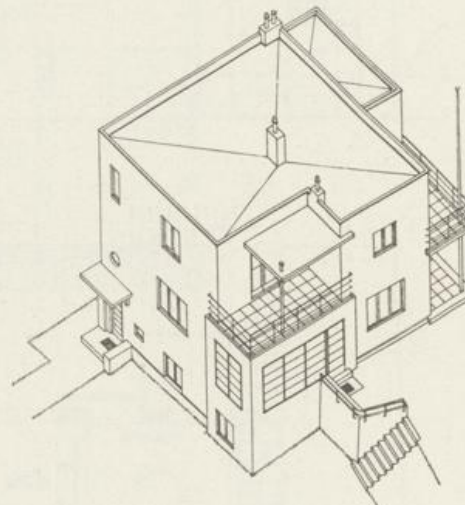
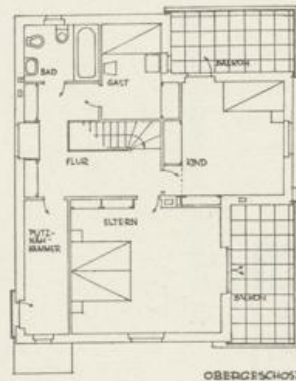
SCHAUBILD EINES EINFAMILIENHAUSES IN PERCHTOLDSDORF B. WIEN. (1929)



BÄUMEVERZEICHNIS:

UNTERGESCHOSS:

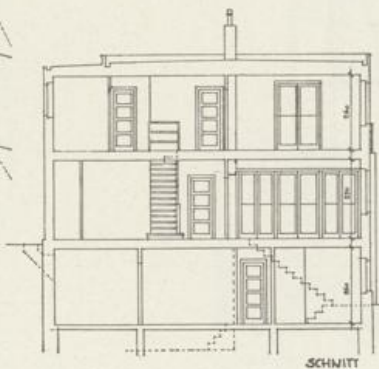
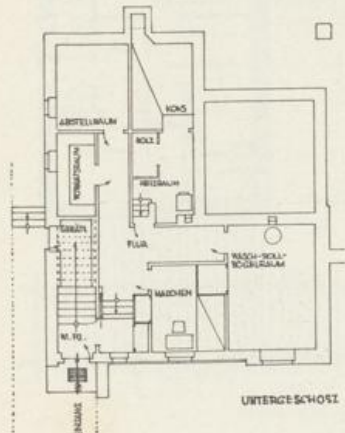
WINDFANG	2,0
FLUR	15,3
MÄDCHEN	12,7
WASCHWALM	12,7
HETZBAUM	2,7
HOLZ	2,4
VORRATSTALM	10,4
ABSTELLRAUM	7,0
GERÄTE	3,3
ERDGESCHOSS:	97,8
WINDFANGTYPUS	2,2
FLUR	2,2
ABLAG	2,5
ANRICHT	3,0
KAMMER	42,1
KÜCHE	49,5
ESSZIMMER	49,5
SCHLAFKAMMER	28,8
GLASVERANDA	8,6
PFLANZENFENST.	3,0
LÄUFE	6,9
OBERGECHOSS:	14,8
FLUR, M. TERRAS	22,5
ELTERN	9,4
KIND	7,1
GAST	4,9
BAD	4,8
HETZBAUM	8,9
BALCON	8,9



KLISCHEE: ADOLF LUSER-VERLAG, „DER GETREUE ECKART“



WOHNHAUS OB.-BAURAT L. SCH. IN WIEN, XIII. (1929)



OBEN: DAS SCHAUBILD
LINKS: GRUNDRISSSE UND SCHNITT

KLISCHEE: ADOLF LUSER-VERLAG, „DER GETREUE ECKART“