

Wiener Stadt - Bibliothek.

I.

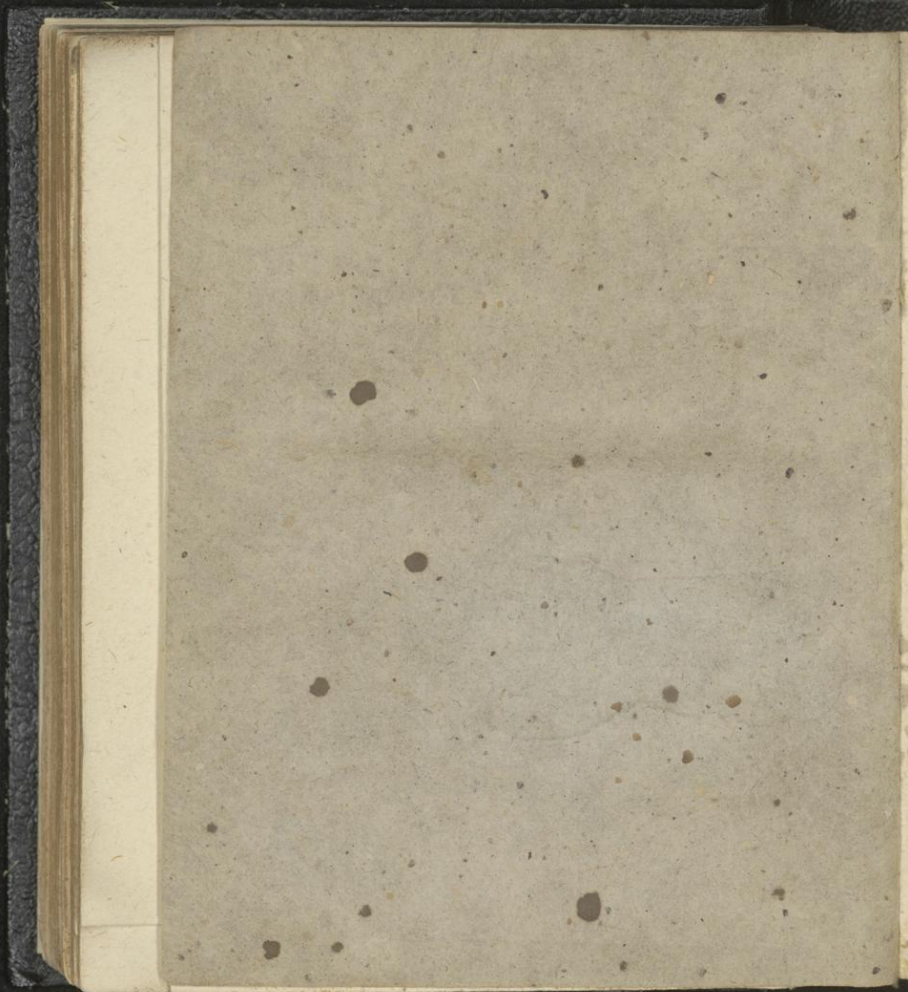
699.

2

Polizey Bezirk

Alsergrund.

1. Alsergrund.
 2. Breitenfeld.
 3. Michaelbayrischer Grund.
-



Wiener Vorstadt
Alsergrund.

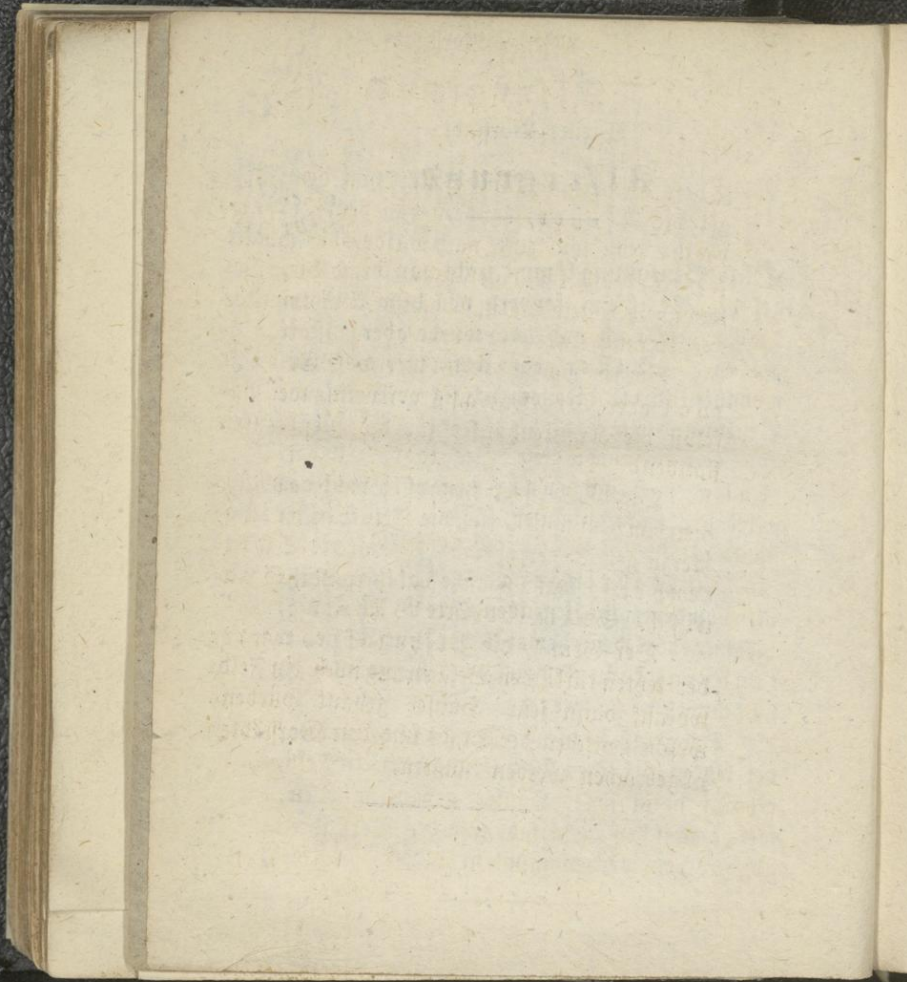


Diese Benennung kömmt nicht von dem Vogel die Kestler, sondern von dem Alserbache her; nach und nach wurde aber anstatt Alser, — Alster gesprochen, und diese Gewohnheit führte die noch häufig vorkommende Benennung ein.

Vorhin wurde diese Gegend Siechen-
thal oder Siechenals genannt, weil da-
selbst die Krankenhäuser für die Pestkranken
standen.

Die Währingergasse hat ihren Nah-
men von dem nahe liegenden Orte Währing,
hierzu gehört der ehemahls genannte Schot-
tenberg, dann Strudel-, später, Spa-
nisch- Spitalberg.

Der Grund, die Alsergasse, war vor
der letzten türkischen Belagerung noch ein Feld,
worauf dann jene Häuser gebaut wurden,
welche zwischen der Stadt und den Vorstädten
abgebrochen werden mußten.



Eintheilung.

- Polizey = Bezirks = Direction,
in der Alservorstadt, Hauptstraße Nr. 131.
- Polizey = Bezirks = Arzt,
in der Alservorstadt, im k. k. allg. Krankenhause.
- Polizey = Bezirks = Wundarzt,
in der Alservorstadt, Nr. 154.
- Polizey = Bezirks = Hebamme,
in der Alservorstadt, Adlergasse Nr. 171.
- Magistratische Gerichts = Verwaltung,
in der Alservorstadt, Herrngasse Nr. 46.
- Grundgericht,
in der Alservorstadt, Hauptstraße Nr. 144.
- Grundbuchs = Herrschaft:
Magistrat, von Nr. 1 bis Nr. 96, von Nr. 98
bis Nr. 126, von Nr. 141 bis 157, von
159 bis 234, von 235 bis 262; dann 279,
280, 281, 282, 287, 288 und 289.

Stift Schotten. Nr. 97; von Nr. 127 bis 136.
Nr. 235; von 263 bis 278, dann 283,
284, 285, und die neu erbauten Häuser
an der Währinger- und drey Mohren-
Gasse.

Domkapitel, von Nr. 137 bis 140. — Nr. 157
und 158.

Pfarre zur heiligen Dreyfaltigkeit, bey den
P. P. Minoritten,
von Nr. 1 bis 234; dann Nr. 279, 280,
281, 282, 287, 288 und 289.

Pfarre zu Maria Verkündigung, bey den
P. P. Servitten in der Rossau,
von Nr. 235 bis 278; dann Nr. 283, 284,
285, 286, und die neu erbauten Häuser
an der Währinger- und drey Mohren-
Gasse.

Am Glacis.

Haus Nr. und Schild.

- 1 — — *) Fehr's Manchester- und Baumwoll-Waaren-Fabriks-Niederlage.
- 2 Magistratisches Magazin.
- 3 Magistratisches Zimentirungs-Amt.
- 4 Zum goldenen Schützen. (Schützenhaus.)
- 5 — —
- 6 Zum Kühfuß.

Wickenburggasse.

- 7 — —
- 8 — —
- 9 — —
- 10 — —
- 11 — —
- 12 — —
- 13 — — Petrowich's Frankfurter Fett-Glanzwichs-Fabrik.

Am Glacis.

- 14 — — Hr. Hamburger [k. k. Hof-Opticus.

*) — — Bezeichnen Häuser ohne Schild.

Wickenburggasse.

- 15 — —
16 Bauplatz.
17 Bauplatz.
18 Bauplatz.
19 Zum Riedhof. (Gasthaus.)
20 — — Hr. Strixner's Fabrik, mit doppeltem
Feuer versehener Gewehrschlöffer.
21 — — Hr. Promberger, bürgerlicher Orgel-
bauer und ausschließend privilegirter
Erfinder des Instruments Sireon.
22 — —
23 — —
24 Zum Kronprinz von Oesterreich. (Gasthaus.)

Hauptstraße.

- 25 Zur Weinlese. Weingierl's Glashandlung. —
Girzik's Filzhut = Fabrik.

Schlüsselgasse.

- 26 — —
27 — —
28 Zum heiligen Andreas.
29 Zum englischen Gruß. Gaupig's Federnschmuck-
Fabrik.
30 Zum heiligen Joseph.
31 — —
32 — —

- 33 — —
34 — —
35 Zum goldenen Schlüssel. (Gasthaus.)

Florianigasse.

- 36 — — Käthelein's Kaffeehaus.
37 Zum Hüfberg.
38 Zu Mariahilf.
39 — —
40 — —

Schlüsselgasse.

- 41 — —
42 — —
43 Zur blauen Weintraube.
44 Zur weißen Taube. (Gasthaus.)

Herrngasse.

- 45 — —
46 Gemeindehaus u. Gerichts-Kanzley.
47 — —

Lämmelgasse.

- 48 — —
49 — —
50 — —
51 — —

- 52 — —
 53 — —
 54 — —
 55 — —
 56 — —
 57 — —

58 Zum goldenen Lamm. (Gasthaus.)

Herrngasse.

- 59 — —
 60 — —

61 Zum russischen Adler.

Rochgasse.

62 Zur blauen Kugel. (Gasthaus.)

63 — —

64 Zum guten Hirt.

65 Zum goldenen Becher.

66 — — R. R. Hofschwertfeger und Glasband-
 lung.

67 — —

68 Zum heiligen Joseph.

Florianigasse.

69 — — (Wundarzt.)

70 — — Schreib- und Zeichnungs- Materia-
 lien- Verschleiß. — Öffentliche Franzö-
 sische und Italienische Schule.

71 — —

72 Zum goldenen Schlüssel.

73 Zur goldenen Lampe.

Kochgasse.

74 Zur silbernen Lampe.

75 Zum silbernen Becher.

Dietrich = Gasse.

76 Zum Erzherzog Carl.

77 — —

78 — —

Kochgasse.

79 Zum rothen Kreuz.

80 — —

Herrngasse.

81 Zur heiligen Dreyfaltigkeit.

82 — —

83 — —

Gärtnergasse.

84 — —

Florianigasse.

- 85 — — Schultheß und Vielhuber's
k. k. priv. Seidenstoff-Manufactur.
86 — —
87 Zum heiligen Prokop.

Gärtnergasse.

- 88 Zum goldenen Becher.
89 — —

Herrngasse.

- 90 — — Holzinger's Buchdruckerey.
91 — —
92 — —
93 — —
94 — —
95 — —

Caserngasse.

- 96 — —
97

Herrngasse.

- 98 — —
99 — —
100 — —

- 101 — —
 102 — —
 103 — —
 104 Normal-Schule.

Hauptstraße.

- 105 P. P. Minoritten *).
 106 K. K. Civil-Mädchen-Pensionat.
 107 — —
 108 K. K. Findelhaus, und Schutzpocken-
 Haupt-Institut **).
 109 — —
 110 — —
 111 — — Bacci's Kaffehaus.

Blumengasse.

- 112 Zum heiligen Joseph.
 113 — —
 114 Zum Blumenkranz.
 115 — —
 116 — —
 117 Zum goldenen Löwen. (Gasthaus.)

*) Am 19. April 1695 legte Kaiser Leopold den Grundstein zu der Kirche und dem Kloster der P. P. Trinitarier.

**) Dieß wurde im Jahre 1788 aus dem so genannten Strubelhof in die Alfergasse übersezt.

- 118 — —
 119 — —
 120 — —
 121 — —
 122 Zum schwarzen Adler.
 123 — —

Hauptstraße.

- 124 — — Ersparniß = Casse des Polizey =
 Bezirks dieser Vorstadt.
 125 Zum goldenen Hirschen. (Gasthaus.)

Caserngasse.

- 126 — —

Hauptstraße.

- 127 — —
 128 — —
 129 — —
 130 — —
 131 Polizey = Bezirks = Direction.
 132 — —
 133 — —

Feldgasse.

- 134 — —
 135 — —

136 — —

137 Hernalser = Linie, Mauthgebäude.

Hauptstraße.

138 Zu die drey Käufer. (Gasthaus.)

139 — —

140 — —

141 — —

142 Zum Josephsberg.

143 — — Strauß'sche Buchdruckerey.

144 — — (Grundgericht.)

145 — —

146 — — Überreiter's Buchdruckerey.

147 Zur Welfer. (Gasthaus und Sommer = Salon.

148 — —

149 Zur heiligen Dreyfaltigkeit.

150 — — Artinger's Französische Handschuh =
Fabrik.

151 — —

152 — —

153 — —

154 Zum Tieger, Apotheke, Poligen = Bezirks =
Wundarzt.

155 Zu den drey Rosen.

Adlergasse.

156 — —

157 — —

158 — —

Am Alferbach.

- 159 — —
160 — —
161 — —

Adlergasse.

- 162 Zum Mohrenköpfel.
163 — —
164 Zum blauen Stern. (Gasthaus.)
165 Zum Auge Gottes.
166 — — Leon's Dehtraffinerie = Fabrik.
167 — —
168 — —
169 — —
170 — —
171 Polizey = Bezirks = Hebamme.
172 — —

Höfergasse.

- 173 — —
174 — —
175 — —
176 — —

Nadlergasse.

- 177 — —

178 — —

179 — —

Höfergasse.

180 — —

181 — — Pfarrschule.

182 — —

183 — —

184 — —

185 — —

186 — —

187 — —

Aldergasse.

188 — —

189 Zum schwarzen Adler. (Gasthaus.)

Stiftgasse.

190 — —

191 — —

192 — — Musik-Schule.

193 — — Hauser's Arbeits- und Steinmehl-
Lagerplatz.

194 — —

Hauptgasse.

195 K. K. Civil-Krankenhaus *).

196 K. K. Infanterie = Caserne **).

Am Glacis.

197 Fürst von Esterhazysches Haus.

198 — —

199 K. K. Garnisons = Bette = Magazin ***).

200 — —

201 } K. K. Gewehr-Fabrik †).

202 } — —

203 — —

204 — — K. K. Tabak = Haupt = Verlag.

Lacrierergasse.

205 — —

206 — —

*) Den 16. August 1784 wurde an der Stelle des im Jahre 1693 erbauten großen Armenhauses, das jetzige allgemeine Civil-Krankenhaus eröffnet.

***) Im Jahre 1751 erbauet worden.

**) Im Jahre 1633 wurde das Kloster der Schwarzspanier gestiftet, und im Jahre 1784 zu einem K. K. Militär = Magazin verwendet.

†) Unter Kaiser Joseph den II. von dem Grafen Wathiany erkaufte und zu einer Gewehr = Fabrik eingerichtet worden.

- 207 — — Rößler's Handschuh = Fabrik.
 208 — — Hr. Gockl, Chirurg. Instrumenten=
 macher der Josephinischen Akademie.
 209 Zum goldenen Adler. (Gasthaus.)
 210 — —

Kirchengasse.

- 211 — —
 212 Zur goldenen Birn.
 213 — —
 214 — —
 215 — —
 216 Zum König Salomon.
 217 — —
 218 — —
 219 } K. K. Militär = Garnisons = Haupt = Spital.
 220 }

Währingergasse.

- 221 K. K. Josephinische Militär = Akademie *).
 222 — —
 223 Zu den bey Verchen.
 224 — —
 225 Zur goldenen Sense. (Gasthaus. — Öffentliche
 Schule.

*) Wurde den 7. November 1785 eröffnet.

Fuhrmannsgasse.

- 226 — — Hr. G o c k e l, chirurg. Instrumenten-
macher der Josephinischen Academie.
227 — —
228 — —
229 Zur K. K. Gewehr = Fabrik.
230 — —

Währingergasse.

- 231 — — Me g e's Knöpf = u. Metallwaaren = Fabr.
232 K. K. Garnisons = Militär = Montours = Depot.
233 Zum allgemeinen Krankenhaus.
234 — —
235 — —
236 — —

Währingergasse,

(nächst dem Alserbache).

- 237 — —
238 } H a r d t m u t h Elisabeth, verehelichte v. S i o -
239 } l e h k y, unter der protoK. Firma Jos. Hardt =
240 } muth selige Witwe; K. K. priv. Blez =,
241 } Röhrlisten =, künstlichen Winsenstein =,
elastische Schreibtafel = u. Steingut = (Fayen-
ce) Fabrik. — Die Niederlage ist am
Petersplatz Nr. 610.
242 — —

- 243 — —
 244 — —
 245 — —
 246 — — Richter's Franz. Handschuh-Fabrik.
 247 — —
 248 — —
 249 — —

Karlsgasse.

- 250 Zum heiligen Leopold.
 251 Zum Aug Gottes.
 252 Zu Maria guten Rath.

Langegasse.

- 253 — — Eilienberg's Handschuh-Fabrik. —
 Herbott's Leder-Fabrik.
 254 — —

Karlsgasse.

- 255 Zum Schilberg.
 256 Zur heiligen Anna.
 257 Zum heiligen Joseph.
 258 Fürst Liechtensteinische Brunnstube.
 259 }
 260 } R. R. Waisenhaus. *)
 261 }

*) Im Jahre 1785 wurde das Waisenhaus vom Krens

262 Zu den drey Lauben.

263 — —

Strudelhof.

264 — —

265 — —

266 — —

267 — —

268 — —

Karls gasse.

269 — —

270 — —

271 K. K. Versorgungshaus.

Währingergasse.

272 Fürst v. Dietrichstein.

273 Zum goldenen Engel. (Gasthaus.) — Hr. Rauch,
chirurgische und thierärztliche Instru-
mentenmacher.

274 — —

275 Zu die drey Sterne. Bauer's Buchdruckerey.

276 Zum goldenen Ochsen *).

wege für die K. K. Militär-Ökonomie-Commission
bestimmt, und die Waisen in das ehemahlige Spa-
nische Spital übersetzt.

*) Dieses Haus Nr. 126 ist auf 26 Baupläge abgetheilt,

Dreymohrengasse.

277 Zu den drey Mohren. (Gasthaus.)

278 Zum goldenen Engel. Ludwig's Buchdruckerey.

An der Linie.

279 — —

Hauptstraße.

280 — — neben Nr. 125.

281 — — neben Nr. 127.

Fuhrmannsgasse.

282 — —

Dreymohrengasse.

283 — —

284 — —

285 — —

286 — —

Kochgasse.

287 — — neben Nr. 61.

welche theils in die Bähringergasse, Dreymohrengasse
und an die Glacis ihre Lage haben.

er
i=
n
i=
i=
n

Fuhrmannsgasse.

288 — — neben Nr. 226.

Herrngasse.

289 — — neben Nr. 101.

Michaelbairischer - Grund.

Felder.

Am Thury

Fürst
Lichtensteinischer
Garten

Rofsau.

zum Michaelbairischen Grund
k.k. Versorgungs
Haus

Ziegelöfen

Weg nach Währing

Am Alserbach

k.k. Waisenhaus

k.k. Versorgungs
Haus

Strudlhof

Fuhrmanns - Gasse

k.k. Militär - Garnis
Haupt - Spital

Kirchen - Gasse

Lakner - Gasse

k.k. Gewerbe
Fabrik

Glacis

Irrenhaus

k.k. Allgem. Civil
Krankenhaus

k.k. Infanterie
Caserne

Brünnl
Mühle

Brünnl
Bad

Am Alserbach

Weg zum Brünnl
Bad

Adler -
Gasse

Polikan G.

Alsergrund

Hauptstraße

Weg zum Schottenthor

Hernals.

Hernalser - Linie

Hernalser - Linien
Str.

Breitenfeld.

Blumen G.

Herrn
Gasse

k.k. Fündel
Haus

P.P. Minorit
Gasse

Schloßel
Gasse

Wikenburg -
Gasse

Möglstr. Zim-
merrungs Amt

Am - Glacis

Dietrich G.

Koch -
Gasse

Lammel -
Gasse

Schloßel
Gasse

Wikenburg -
Gasse

Möglstr. Zim-
merrungs Amt

Am - Glacis

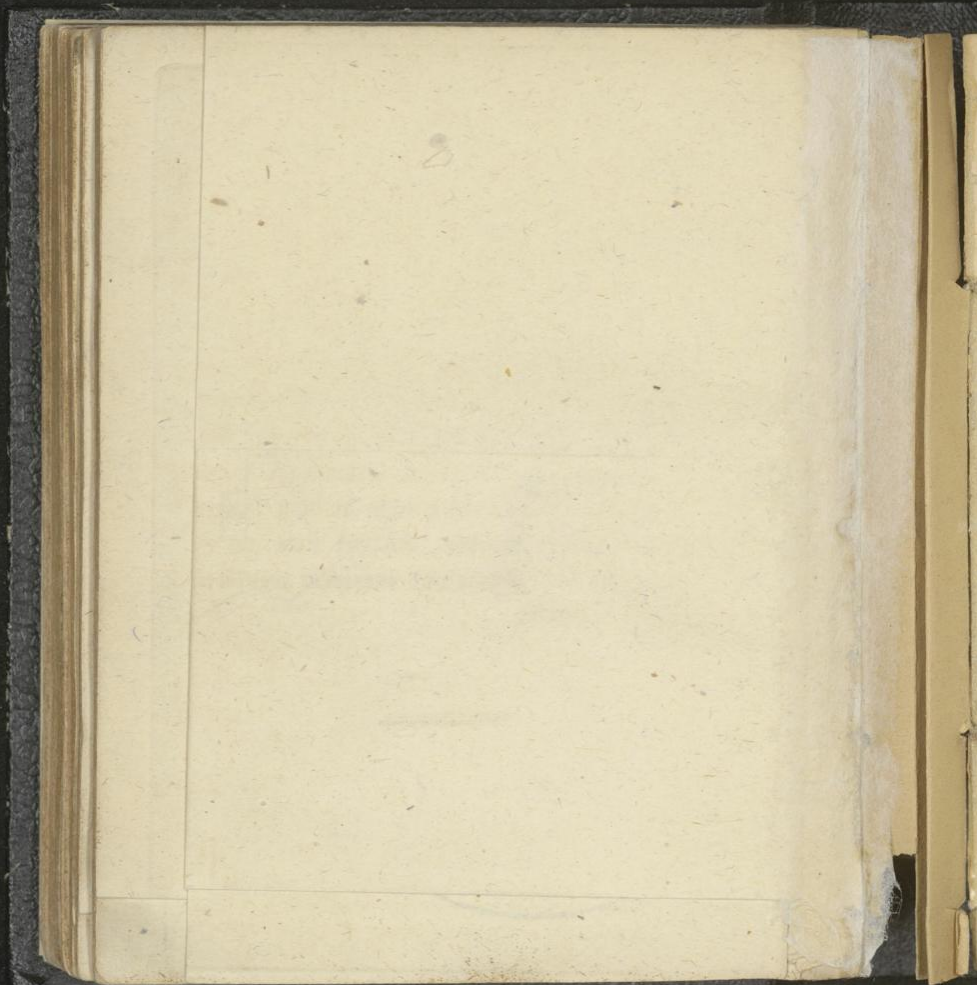
Josephstadt

Florian -
Gasse

Weg zum Franzenthor

Weg zum Franzenthor





Wiener Vorstadt
Breitenfeld.

Vor ungefähr 18 Jahren ist während der Vergrößerung der Vorstädte der Grund Breitenfeld, zwischen der Alservorstadt und dem Altlerchenfelde, auf einem ehemaligen breiten Getreidefelde nahe an dem Linienwalle angelegt worden, welcher nun aus einem schönen Plaze und mehreren regulären Straßen besteht.

1811
1812
1813

1814
1815
1816
1817
1818
1819
1820
1821
1822
1823
1824
1825
1826
1827
1828
1829
1830
1831
1832
1833
1834
1835
1836
1837
1838
1839
1840
1841
1842
1843
1844
1845
1846
1847
1848
1849
1850
1851
1852
1853
1854
1855
1856
1857
1858
1859
1860
1861
1862
1863
1864
1865
1866
1867
1868
1869
1870
1871
1872
1873
1874
1875
1876
1877
1878
1879
1880
1881
1882
1883
1884
1885
1886
1887
1888
1889
1890
1891
1892
1893
1894
1895
1896
1897
1898
1899
1900

Eintheilung.

- Polizey = Bezirks = Direction,
in der Alservorstadt, Adlergasse Nr. 154.
- Polizey = Bezirks = Arzt,
in der Alservorstadt, Hauptstraße Nr. 149.
- Polizey = Bezirks = Wundarzt,
in der Alservorstadt Nr. 154.
- Polizey = Bezirks = Hebamme,
in der Alservorstadt, Adlergasse Nr. 169.
- Magistratische Gerichts = Verwaltung,
in der Alservorstadt, Herrngasse Nr. 46.
- Grundgericht,
am Breitenfeld an der Hernalser = Linie Nr. 5.
- Grundbuchs = Herrschaft:
Stift Schotten.
- Pfarre (zu den P. P. Minoriten),
in der Alservorstadt.
Von Nr. 1 bis Nr. 84.
- Pfarre (zu Maria Treu b.d. P. P. Piaristen),
in der Josephstadt.
Von Nr. 85 bis Nr. 93.
-

Hernalser-Linienstraße.

Haus Nr. und Schild.

1 — — *) (Gasthaus.)

2 — —

3 — —

4 — —

5 (Grundgericht.)

6 — —

Feldgasse.

7 — —

8 — —

9 — — (Wundarzt.)

10 (Normalschule.)

11 Zu den drei Allirten.

12 — —

13 — —

14 — —

15 Zum Schottenprälaten. (Gasthaus.)

16 — — (Weinausschank.)

17 (Wisner's Kaffehaus.) Fabrik emailirter
Galanterie-Waaren des Hrn. Weiß.

Caserngasse.

18 — —

19 Zum Ofterlamm.

20 Zum grünen Kranz (öffentl. Tanzsaal).

*) — — Bezeichnen Häuser ohne Schild.

Albertgasse.

- 21 Zum grünen Kranz.
22 Zum Pelikan.
23 Zur Auferstehung. Brennholz = Verschleiß
des Phorus.
24 — — Baumann's Wagen-,
Gewicht- und Zimentirungs-
Waaren = Fabrik.

Andreasgasse.

- 25 — —
26 — —
27 — —
28 — —
29 — —
30 — —

Albertgasse.

- 31 — —
32 — —
33 — —

Carls-gasse.

- 34 — —
35 — —
36 — —
37 — —

Albertgasse.

- 38 — —
39 (Gemeindehaus.)
40 — —
41 Zu Maria Tafel.
42 — —
43 — —
44 Zum schwarzen Kopf. (Gasthaus.)
45 — —
46 — —
47 Zu Jesus Maria und Joseph.
48 — —
49 — —
50 — —

Magazingasse.

- 51 (Architectur- und freye Handzeichnungs-
Schule.)
52 — —
53 — — Med. Doct. v. Payer.

Benogasse.

- 54 — —
55 — —
56 Zum goldenen Hirschen.

Andreasgasse.

- 57 — —
58 — —

59 — —
60 — —
61 — —
62 — —

Benogasse.

63 Zum goldenen Engel.

64 — —

Carls-gasse.

65 — —

66 — —

67 Zu St. Joseph. Saulich's Hosenträger-
und Strumpfbänder = Fabrik.

68 — —

Benogasse.

69 — —

70 — —

71 — —

72 — —

73 — —

74 Zum Geyer.

75 — —

76 Zum Goliath.

77 Zum Samson. Gasthaus, Medicin = Kräu-
terhandlung.

78 — —

79 — —

80	—	—	—	—	00
81	—	—	—	—	00
82	—	—	—	—	00
83	—	—	—	—	00
84	—	—	—	—	00

Magazingasse.

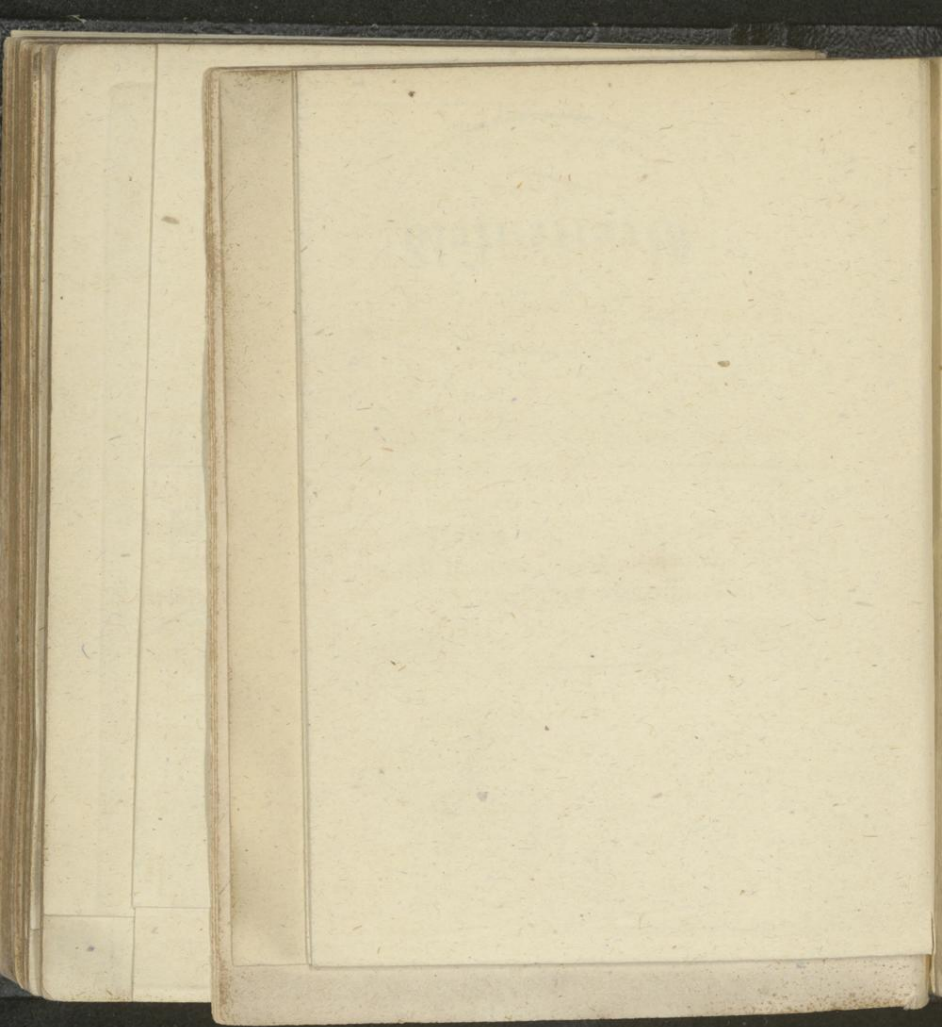
85	Bauplatz.	—	—	—	00
86	Zum Aug Gottes.	—	—	—	00
87	—	—	—	—	00
88	Zum reichen Fischzug.	—	—	—	00

Benogasse.

89	Zur heil. Dreyfaltigkeit.	—	—	—	00
90	—	—	—	—	00

Magazingasse.

91	Zum Blumenstock. (Gasthaus.)	—	—	—	00
92	—	—	—	—	00
93	—	—	—	—	00



Wiener Vorstadt

Michaelbayerischer Grund.

Dieser liegt am Alserbache nächst der
Alservorstadt und dem Himmelfortgrunde.

Der größte Theil dieses Grundes ist rück-
wärts der Währinger- und Hernals-
Linie noch mit Felder umgeben, worauf sich meh-
rere Ziegelbrennereyen befinden.

1844

Journal of the

Exploring Expedition
under the command of
Lieutenant Z. L. Tanner
of the United States Army
in the years 1843-44
to the Pacific Ocean
and the Gulf of California
and the Gulf of Mexico
and the Gulf of the South
and the Gulf of the North
and the Gulf of the East
and the Gulf of the West
and the Gulf of the South
and the Gulf of the North
and the Gulf of the East
and the Gulf of the West

Eintheilung.

- Polizey = Bezirks = Direction,
in der Alservorstadt, Hauptstraße Nr. 151.
- Polizey = Bezirks = Arzt,
in der Alservorstadt, im k. k. allg. Krankenhause.
- Polizey = Bezirks = Wundarzt,
in der Alservorstadt, Hauptstraße Nr. 154.
- Polizey = Bezirks = Hebamme,
in der Alservorstadt, Adlergasse Nr. 172.
- Magistratische Gerichts = Verwaltung,
in der Alservorstadt, Herrngasse Nr. 46.
- Grundgericht,
am Michaelbayerischen Grund, Währinger Linien-
straße über die Stiege Nr. 11.

Grundbuch = Herrschaft:
Magistrat.

Pfarre zu den 14 Nothhelfern,
im Lichtenthal von Nr. 1 bis 16.

Pfarre zur heiligen Dreyfaltigkeit,
bey den P. P. Minoritten in der Wifervorstadt
von Nr. 17 bis 28.

Am Alserbach.

Haus Nr. und Schild.

- 1 — — *)
- 2 — —
- 3 — —
- 4 — —

Währinger Linienstraße.

- 5 Zur Flucht in Egypten. (Gasthaus.)
- 6 — —
- 7 Zum weißen Adler.
- 8 K. K. Linien = Mauth = Gebäude.

Wachsbleichgasse.

- 9 Edler v. Königshof, k. k. priv. Wachsbleiche
und alle Gattungen Wachslichter = Fabrik.
- 10 — —
- 11 Zum Königsberg. (Grundgericht.)

*) — — Bezeichnen Häuser ohne Schild.

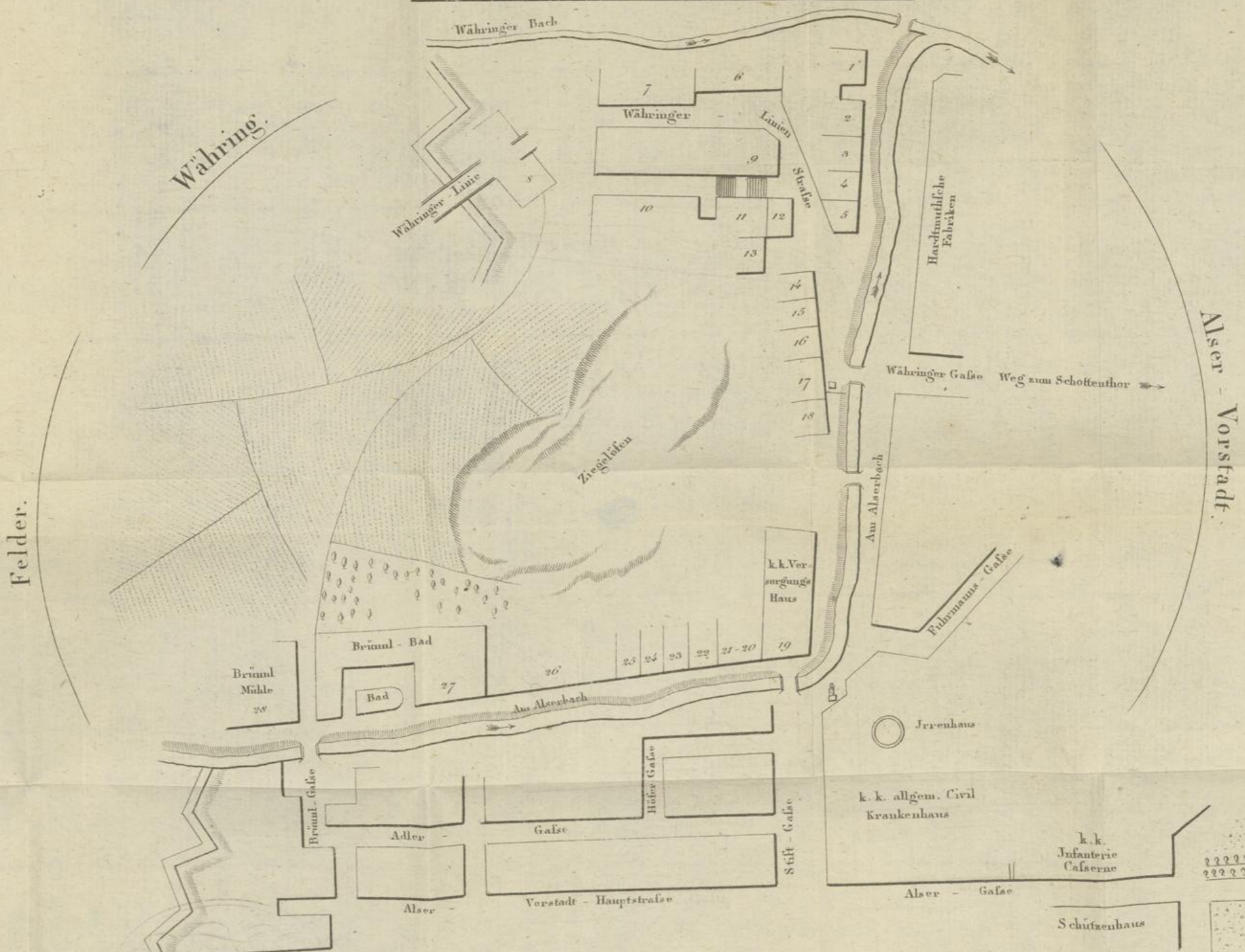
Währinger Linienstraße.

- 12 Zum ungarischen König.
13 — —
14 — —
15 — —
16 — — (Gasthaus.)
17 — —

Am Alserbach.

- 18 — —
19 K. K. Versorgungs-Haus.
20 — —
21 — —
22 — —
23 — —
24 — — Schäffer's Scheidwasser-Brennerey.
25 Zum schwarzen Elephanten. (Gasthaus.)
26 — —
27 — — Brunnelbad.
28 — — Brunnelmühl.
-

zum Himmelfort - Grund gehörig.



Alser-Vorstadt