

Decksitzwagen Type F der Wiener städtischen Straßenbahnen.

Fig. 1 u. 2: Längssitzwagen; Seitenansicht und Grundrisse des oberen und unteren Sitzraumes.

Fig. 3: Gesamtseitenansicht des Decksitzwagens Type F Nr. 453 mit Längssitzen.

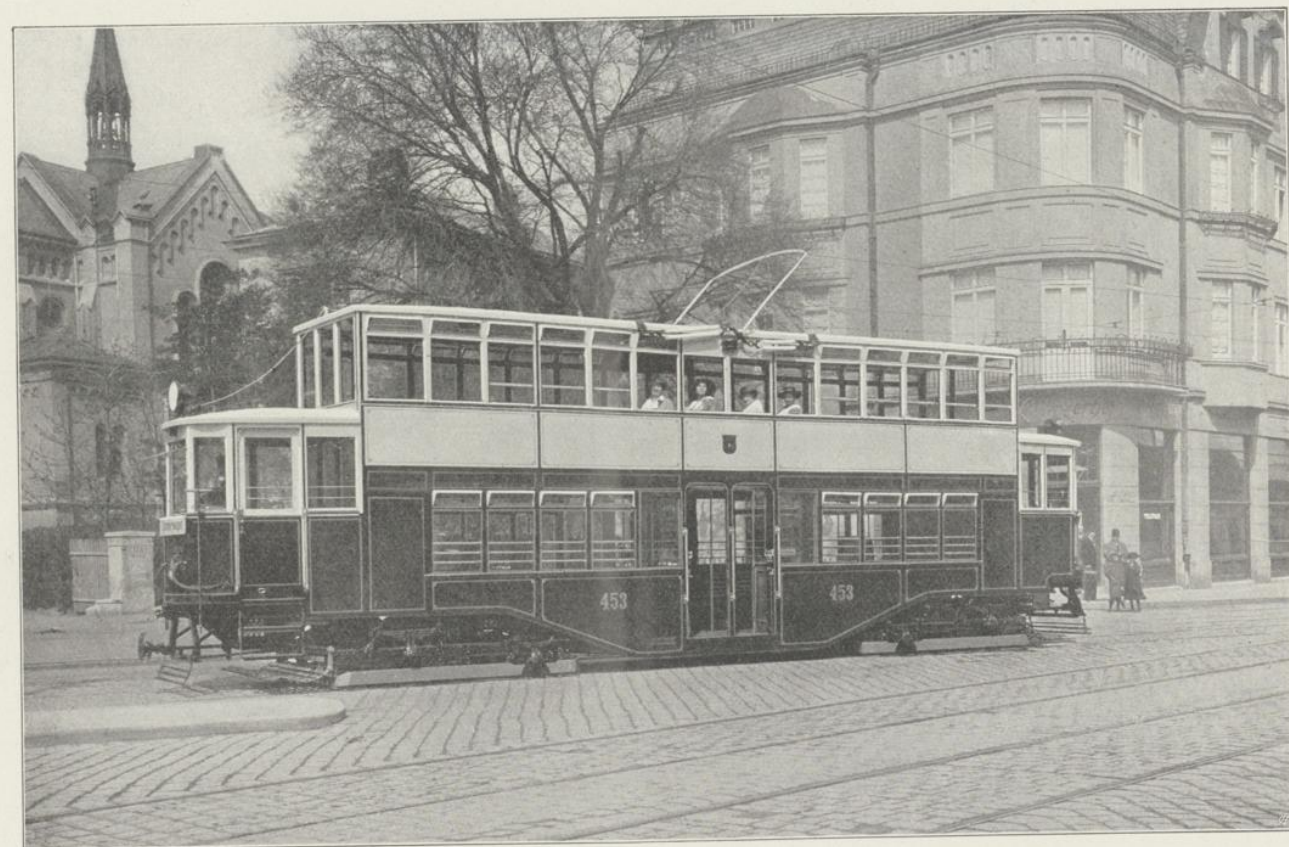


Fig. 3.

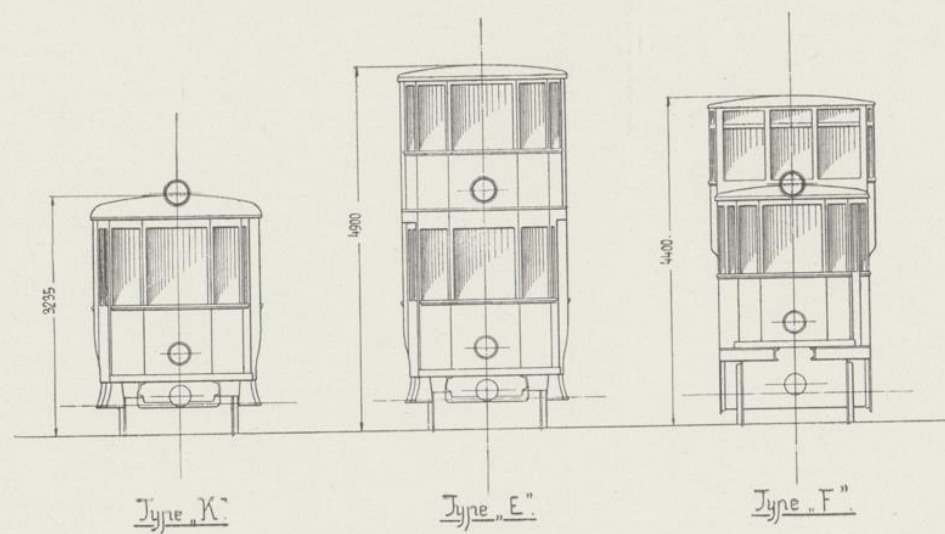


Fig. 8: Vergleichsweise Zusammenstellung der Querrisse eines normalen Wagens Type K, eines Decksitzwagens Type E älterer Ausführung und eines Decksitzwagens Type F Nr. 454 neuer Ausführung der Wiener städtischen Straßenbahnen.

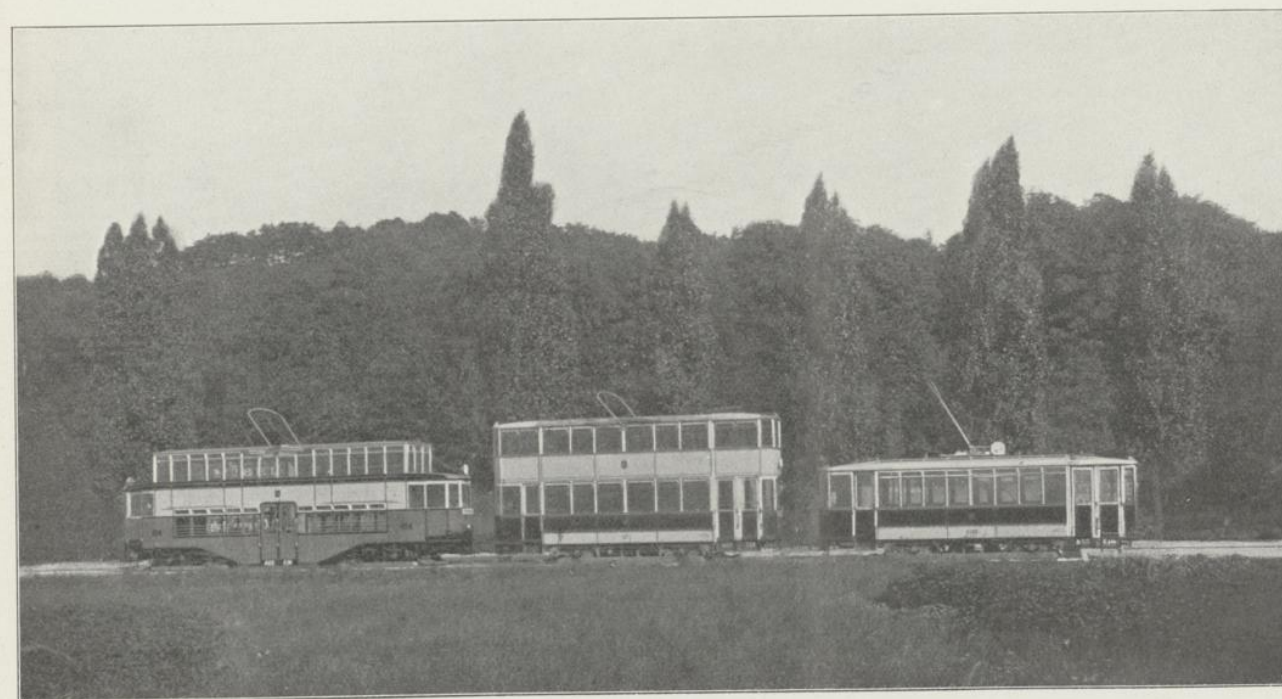


Fig. 7: Vergleichende Gesamtseitenansicht eines Decksitzwagens Type F Nr. 454 neuer Ausführung, eines Decksitzwagens Type E älterer Ausführung und eines normalen Wagens Type K der Wiener städtischen Straßenbahnen.

Fig. 4 u. 5: Quersitzwagen; Seitenansicht und Grundrisse des oberen und unteren Sitzraumes.

Fig. 6: Gesamtansicht des Decksitzwagens Type F Nr. 454 mit Quersitzen.

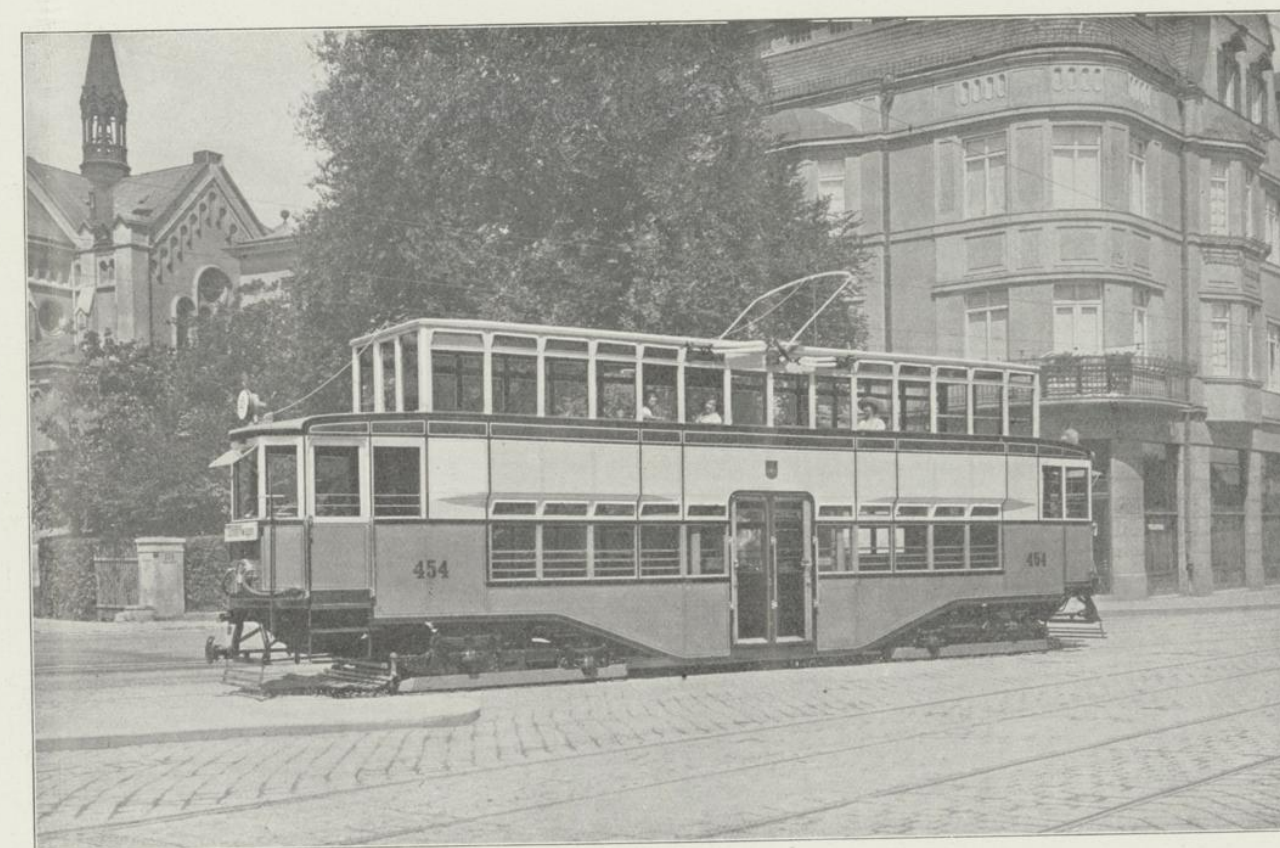


Fig. 6.



...the ... of ...

Fig. 2: Comparison of the ... of ...



... of ...