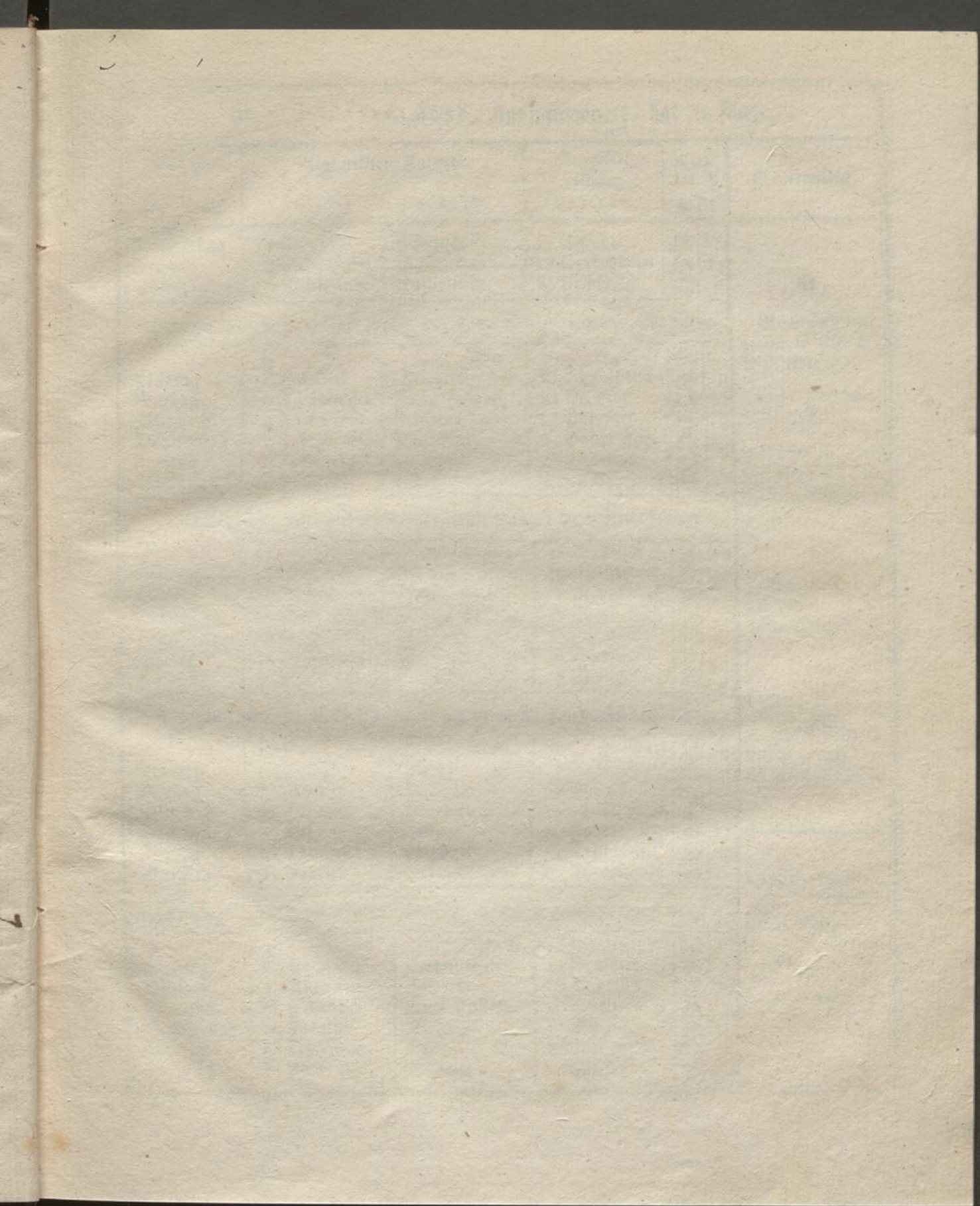


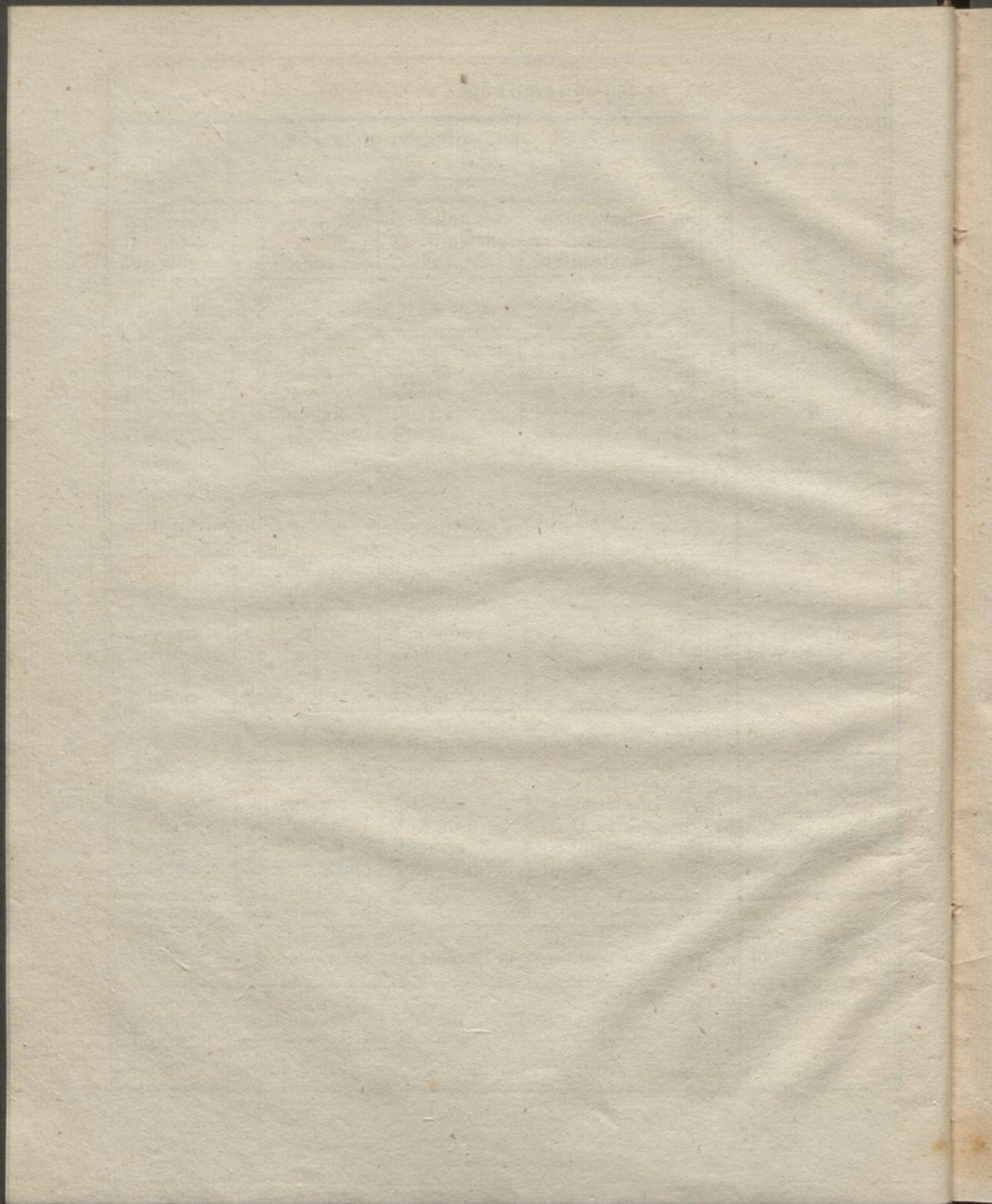
I. **Januar**, Eismond, Kältemonath, hat 31 Tage.

Wochen- und Monatstag.	Allgemeiner Kalender für Katholiken und Protestanten.		Griechisch-russischer December 1820.	Lauf des ☾ 3. Gr	Mondesviertel.
Montag	1 Neujahr	Neujahr	20 Ignaz M.		Neumond den 4. um 7 Uhr 17 Min. Morgens
Dinstag	2 Makarius	Abel. Seth	21 Julius		
Mittwoch	3 Genovesa	Enoch	22 Anastasia		
Donnerstag	4 Titus B.	Isak	23 10 Mart.		
Freitag	5 Telesphor	Simeon	24 Heil. Väter		
Samstag	6 Heil. J. Köz.	Ersh. Ehr.	25 Geb. J. Ehr.		
1) Kath. u. Prot. Ev. Da Jesus 12 Jahre alt war. Luc. 2. Gr. V. d. Flucht u. Agypten. Matth. 2.					
Sonntag	7 St. Valent.	St. Epiph.	26 332 M. Got.		Erstes Viertel den 11. um 3 Uhr 9 Min. Morg.
Montag	8 Severin	Erhard	27 Stephan M.		
Dinstag	9 Marcellin.	Marcell.	28 20,000 M.		
Mittwoch	10 Paul Einsied.	Paul Einsiedler	29 Unsch. Kind.		
Donnerstag	11 Hyginus P.	Marhilde	30 Anysia M.		
Freitag	12 Ernestus	Reinhold	31 G. Melania		
Samstag	13 Hilarius B.	Hilarius	1 Neuj. 1821.		
2) Kath. u. Prot. Von d. Hochzeit zu Cana. Joh. 2. Gr. Vom Zeugniß Johannis Matth. 1.					
Sonntag	14 St. N. J. J.	St. Epiph. Felix	2 333 Sylv.		Vollmond den 18. um 8 Uhr 18 Minuten Morg.
Montag	15 Maurus	Maurus	3 Malachias		
Dinstag	16 Marcel. P.	Marcellin	4 70 Apost.		
Mittwoch	17 Anton Eins.	Anton Einsiedl.	5 Theopempt.		
Donnerstag	18 Prisca	Prisca	6 Ersh. Ehr.		
Freitag	19 Canutus	Sara	7 Joh. Tauf.		
Samstag	20 Fab. Sebast.	Fab. Sebast.	8 Georg Ehos.		
3) Kath. u. Prot. Jesus heilt den Aussäg. Matth. 8. Gr. Bußpredigt in Kapharnaum, Matth. 4.					
Sonntag	21 St. Agnes	St. Ep. Agnes	9 334 Polyeu.		Neumonde und Feste der Juden. Jahr der Welt 5581 Im Jänner (Febeth-Monath.) Den 4. — 1. Schebat. — 15. — Freudentag
Montag	22 Vincent.	Vincenz.	10 Gregor Nyl.		
Dinstag	23 M. Bermäh.	Emerentia	11 Theodosius.		
Mittwoch	24 Timotheus	Timotheus	12 Tatiana		
Donnerstag	25 Pauli Bek.	Pauli Bek.	13 Hermylus		
Freitag	26 Polykarp B.	Polykarp	14 Zachaus		
Samstag	27 Joh. Chrys.	Chrysof.	15 Paul Eheb.		
4) Kath. u. Prot. Vom Schiffein Christi. Matth. 8. Gr. Vom Blinden am Wege. Luc. 18.					
Sonntag	28 St. Carol. M.	St. Ep. Car. M.	16 335 Pet. R.		
Montag	29 Franz Sal.	Valerius	17 Anton		
Dinstag	30 Martinus	Adelgunde	18 Athanas. C.		
Mittwoch	31 Petrus Nol.	Virgil.	19 Macarius		

II. Februar, Chaumont, hat 28 Tage.

Wochen- und Monathstag.	Allgemeiner Kalender für Katholiken und Protestanten.		Griechisch- russischer Jänner.	Lauf des C 3. Gr	Mondeviertel.
Donnerstag	1 Ignat. M.	Brigitta	20 Euthymius		2
Freitag	2 M. Vitmes	M. Reinigung	21 Triodionius		16
Samstag	3 Blasius	Blasius	22 Timotheus		1
5) Kath. u. Prot. B. Säemang u. Samen. Matth. 13. Gr. B. Zachäus dem Zöllner. Luc. 19.					Neumond den 2. um 7 Uhr 45 Min. Abends.
Sonntag	4 Veron.	Veron.	23 Clem.		16
Montag	5 Agatha M.	Agatha	24 Xenia		0
Dinstag	6 Dorothea	Dorothea	25 Greg. Tho.		15
Mittwoch	7 Romuald	Richard	26 Xenophon		29
Donnerstag	8 Joh. v. M.	Salomon	27 J. Chrysof.		13
Freitag	9 Apollonia	Apollonie	28 Ephrem. S.		27
Samstag	10 Scholastica	Gabriel	29 Ignatius		11
6) Kath. u. Prot. Vom Senfskörnlein Matth. 13. Gr. B. Pharif. u. Zöllner. Luc. 18.					Erstes Viertel d. 9. um 11 Uhr 55 Min. Morg.
Sonntag	11 Euphros.	Euph.	30 Tridium		24
Montag	12 Eulalia	Eulalia	31 Cyrus u. J.		7
Dinstag	13 Kathar. Ric.	Castor	1 Febr. Trif.		20
Mittwoch	14 Valentin	Valentin	2 Mar. Ain		3
Donnerstag	15 Faustina J.	Faustlin	3 Isidor Abt.		15
Freitag	16 Juliana	Juliana	4 Agatha M.		27
Samstag	17 Julianus	Constantie	5 Sim. u. Au.		9
7) Kath. u. Prot. B. d. Arbeitern im Weinberge. Luc. 8. Gr. B. verloren. Sohn. Luc. 15.					Vollmond den 17. um 1 Uhr 38 Min. Morg.
Sonntag	18 Septuag.	Septuages.	61 Septuag.		21
Montag	19 Gabinus	Gabinus	7 Parthenius		3
Dinstag	20 Eleuther	Eucharis.	8 Theodor		15
Mittwoch	21 Eleonora	Eleonore	9 Nicephorus		27
Donnerstag	22 Petri Stuhl.	Petri Stuhl.	10 Charalamp		9
Freitag	23 Romana.	Serenus	11 Tyroph		21
Samstag	24 Matth. Ap.	Matthias	12 Meletius		3
8) Kath. u. Prot. B. Samen u. viel. Acker. Luc. 8. Gr. Vom letzten Gericht. Matth. 25.					Letztes Viertel d. 7. um 10 Uhr 19 Min. Morg.
Sonntag	25 Servag.	Serv. Victor.	132 Serv. Mar.		15
Montag	26 Alexander	Gotthilf	14 Laurentius		28
Dinstag	27 Leander	Victorin	15 Onesim.		12
Mittwoch	28 Romanus	Romanus	16 Pamph.		25
					Februar (Shebat Monath. Den 3. Febr. 1. Adar. — 16. — klein Pur.





III. März, Lenzmond, Knospenmonath, hat 31 Tage.

Wochen- und Monchstag.	Allgemeiner Kalender für Katholiken und Protestanten.		Griechisch-russischer Februar.	Lauf des C. 3. Gr.	Mondesviertel.
Donnerstag	1 Albin B.	Albinus	17 Theodor	10	●
Freitag	2 Simplicius	Simplicius	18 Orthodorus	24	
Samstag	3 Kunigunde	Kunigunde	19 Archippus	9	
9) Kath. u. Prot. B. Blinden bey Jericho. Luc. 18. Gr. B. Fasten u. Almosen. Matth. 6.					
Sonntag	4 Q uing.	Q uin. Adr.	20 B3 Leo v. C.	24	●
Montag	5 Eusebius	Friedrich	21 Timotheus	9	
Dinstag	6 Fastnacht	Fastn. Fridolin	22 M. Eug.	24	●
Mittwoch	7 Ascher m.	Felicitas	23 Polykarp	9	
Donnerstag	8 Joh. v. B.	Philemon	24 Haupt Joh.	23	●
Freitag	9 Franziska	40 Mart.	25 Tarasius	7	
Samstag	10 40 Mart.	Cajus	26 Porphyr.	21	
10) Kath. u. Prot. Jesus wird vom Teufel versucht. Matth. 4. Gr. B. Kath. Joh. 2.					
Sonntag	11 S i Invo.	S Invo Rosina	27 B4 Prokop.	4	●
Montag	12 Gregor	Gregor	28 Basilius	17	
Dinstag	13 Rosina	Ernest	1 März Eudof.	30	●
Mittwoch	14 Quatemb. †	Zacharias	2 Theodot B.	12	
Donnerstag	15 Longinus M.	Christoph	3 Eutropius	24	●
Freitag	16 Heribertus †	Christian	4 Gerasimus	6	
Samstag	17 Bertrudis †	Bertrud	5 Konon M.	18	
11) Kath. B. der Verfl. Chr. M. 17. Prot. B. can Wb. M. 10. Gr. Vom Sichtbrüchigen. Mar. 2.					
Sonntag	18 S a Rem. †	S Rem. Ansel.	6 B3 42 Mar.	30	●
Montag	19 Joseph	Joseph	7 Basil. C.	12	
Dinstag	20 Joachim	Hubert	8 Theophylact	24	●
Mittwoch	21 Benedict	Benedict	9 40 M. v. C.	5	
Donnerstag	22 Octavian	Casimir	10 Kodrat M.	17	●
Freitag	23 Theodosia	Eberhard	11 Sophronius	29	
Samstag	24 Gabriel	Gabriel	12 Theophanes	12	
12) Kath. u. Prot. Chr. Jesus treibt Teufel aus. Luc. 11. Gr. B. Nachfolge Christi. Mart. 9.					
Sonntag	25 S 3 M. B. †	S Deul M. B.	13 B4 Niceph.	24	●
Montag	26 Emanuel	Emanuel	14 Benedict	7	
Dinstag	27 Rupertus	Rupert	15 Agapius	20	●
Mittwoch	28 Guntram	Mitf. Eustach.	16 Sabinus	4	
Donnerstag	29 Cyrillus	Malchus	17 Alerius	18	●
Freitag	30 Quirinus	Guido	18 Cyrillus Jer.	2	
Samstag	31 Amos Pro.	Detlaus	19 Chriost. D.	17	

Neumond den 4. um 6 Uhr 43 Min. Morg.

Erstes Viertel den 10. um 10 U. 9 Min. Abends.

Vollmond den 18. um 7 Uhr 58 Min. Abends.

Lehtes Viertel den 26. um 9 Uhr 57 Min. Abends.

Im März (Abar Monath.)

Den 5. März 1.
 = 17. 13 Ra-
 = 18. 14. Pur.
 = 19. 15. Zul.
 Purim.

IV. April, Ostermond, Reimemonath, hat 30 Tage.

Wochen- und Monathstag.	Allgemeiner Kalender für Katholiken und Protestanten.	Griechisch-russischer März.	Lauf des C.	Mondesviertel.
13) Kath. u. Prot. Jesus speiset 5000 Mann. Joh. 6. Gr. Vom besessenen Stum. Mark. 9.				
Sonntag	1 G4 Lazar	G Lät. Theod.	20 B7 M. v. S.	2
Montag	2 Franz Paul.	Theodosta	21 Jac. B.	17
Dinstag	3 Richard	Darius	22 Basilius A.	3
Mittwoch	4 Isidor	Ambrosius	23 Nikon.	19
Donnerstag	5 Vincent.	Marim.	24 Zacharias	2
Freitag	6 Edelstein	Trenaus	25 M. Verk.	16
Samstag	7 Hermann	Hegesipp.	26 Gabriel Erz.	0
14) Kath. u. Prot. D. Juden woll. Jesus steinig. Joh. 8. Gr. V. d. Sch. Zebedäi. Mark. 10.				
Sonntag	8 G5 Judice	G Jud. Apoll.	27 B8 Matr.	13
Montag	9 Demetrius	Hogislaus	28 Hilarius	26
Dinstag	10 Ezechiel Pr.	Daniel	29 Marc.	9
Mittwoch	11 Leo X. Papst	Ezechiel	30 Joh. Cl.	21
Donnerstag	12 Julius	Eustorgus	31 Hypatius	3
Freitag	13 Schmerz M.	Patricius	1 April Hugo	15
Samstag	14 Tiburtius	Tiburtius	2 Titus	27
15) Kath. u. Prot. B. Einritt zu Jerusaf. Matth. 21. Gr. Magdalenens Fußwasch. Joh. 12.				
Sonntag	15 G6 Palmf.	G Palmf. Dl.	3 B9 Nicetas	9
Montag	16 Turibius	Aaron	4 Jos. Georg	20
Dinstag	17 Rudolph	Rudolph	5 Theodulus	2
Mittwoch	18 Apollonius	Valerian.	6 Gutyh. B.	14
Donnerstag	19 Gründonn.	Gründ. Herm.	7 Georg v. M.	26
Freitag	20 Charfreitag	Charf. Sulpic.	8 Thomas	9
Samstag	21 Charfamtstag	Abolarius	9 Euphychius	21
16) Kath. u. Prot. B. d. Auferst. Chr. Mark. 16. Gr. Im Auf. war das Wort. Joh. 1.				
Sonntag	22 G Osterfag	G Off. Coter.	10 Ostert. Ter.	4
Montag	23 Ostermont.	Osttm. Georgius	11 II. F. Antip.	16
Dinstag	24 Georgius M.	Albrecht	12 Basilius B.	30
Mittwoch	25 Marcus Ev.	Marc. Ev.	13 Artem M.	13
Donnerstag	26 Cletus P.	Cletus	14 Martinus	27
Freitag	27 Peregrinus	Anastafius	15 Aristarch	11
Samstag	28 Vital u. B.	Vitalis	16 Apatus	26
17) Kath. u. Prot. Jes. kommt bey verschl. Thür. Joh. 20. G. D. ungläub. Thomas. Joh. 20.				
Sonntag	29 G1 Quaf.	G. Quaf. Syb.	17 B2 Simeon	11
Montag	30 Kath. Sen.	Eutrop.	18 Joh. Decap.	26

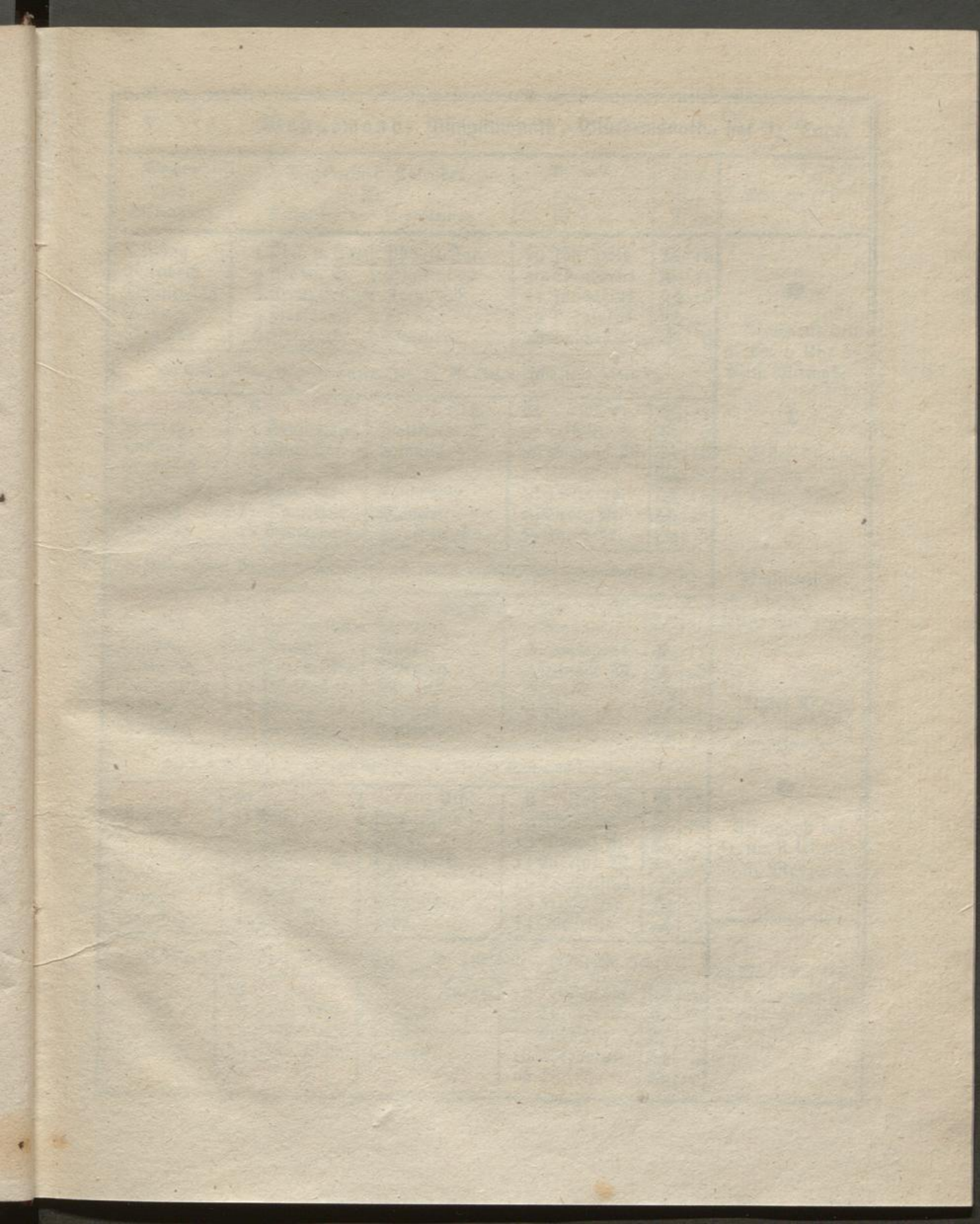
Neumond den 2. um 4 Uhr 15 Min. Abends.

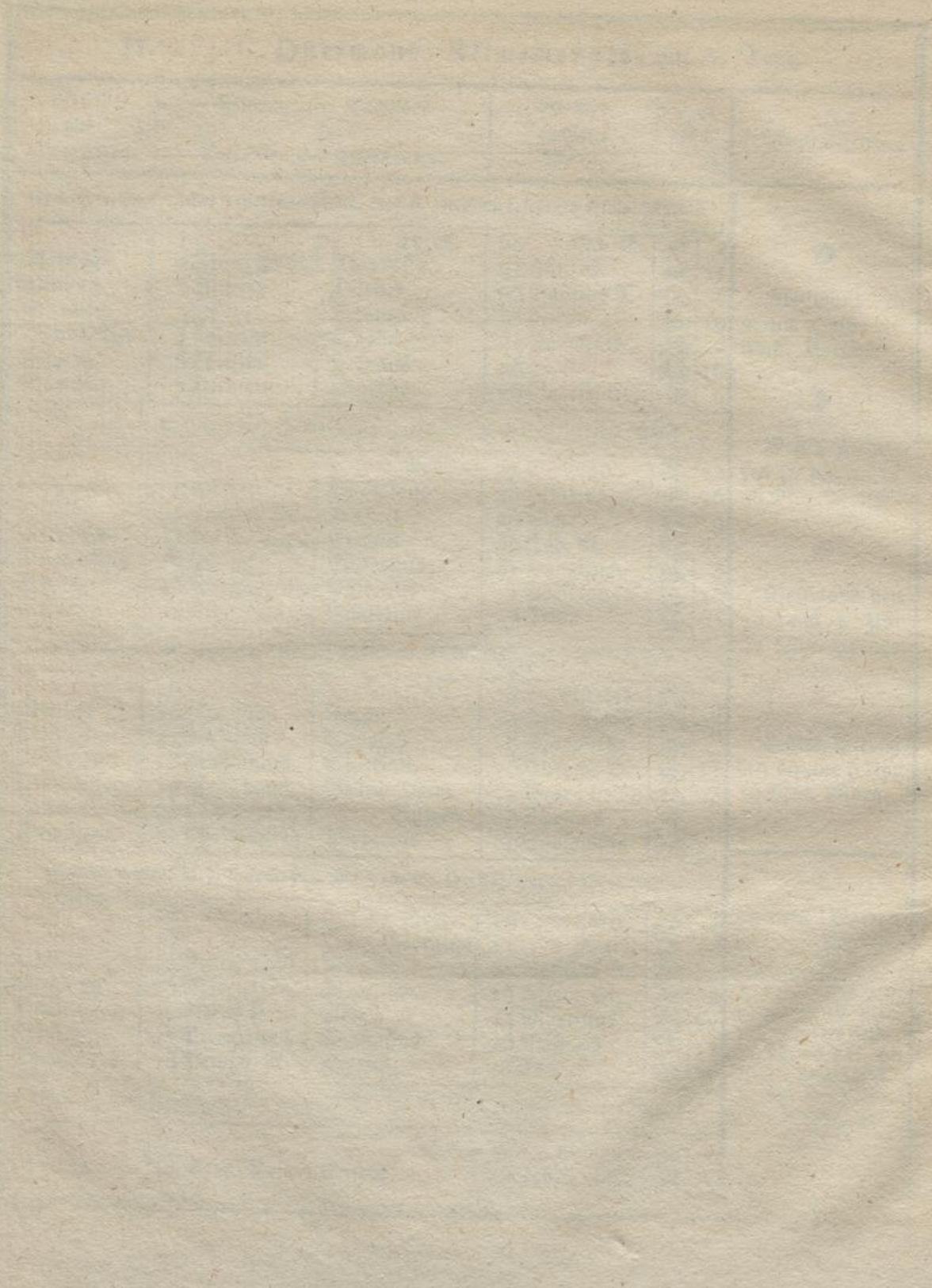
Erstes Viertel den 9. um 10 U. 28 Min. Morg.

Vollmond den 17. um 1 Uhr 37 Min. Abends.

Lehtes Viertel den 25. um 9 Uhr 15 Min. Morg.

Im April (Weadar Monath)
 Den 5. — 1. Nebscheb.
 = 17. — 15. Ostert.
 = 18. — 16. zwey-tes Fest
 = 25. — 21. sie-bentes Fest.
 = 24. — 22. Oster-fest Ende





V. **May**, **Wonnemond**, **Pfingstmonath**, **Blüthemonath**, hat 31 Tage.

Wochen- und Monathstag.	Allgemeiner Kalender für Katholiken und Protestanten.		Griechisch-russischer M a y.	Lauf des 3. Gr.	Mondesviertel.
Dinstag	1 Phil. u. Jac.	Phil. u. Jac.	19 Joh. Hölz		15
Mittwoch	2 Athan. B.	Sigismund	20 Theodorus		21
Donnerstag	3 Kreuz. Erf.	Kreuz Erf.	21 Januarius		16
Freitag	4 Florianus	Florian	22 Paralytus		21
Samstag	5 Gotthard.	Gotthard	23 Sabbas Str.		9
18) Kath. u. Prot. B. guten Hirten. Joh. 10. Gr. Jos. v. Arimathäa. Mark. 15.					
Sonntag	6 E 2 Miseric.	G Mis. Joh.	24 B 3 M. Ev.		22
Montag	7 Stanislaus	Gottfried P.	25 Basilius B.		5
Dinstag	8 Mich. Erf.	Stanisl.	26 Simeon M.		18
Mittwoch	9 Greg. R.	Hiob	27 Jason		30
Donnerstag	10 Antonius	Epimachus	28 g Martyr.		12
Freitag	11 Mamertus	Mamert	29 Georg M.		24
Samstag	12 Pancratius	Pancratius	30 Jacob Ap.		5
19) Kath. u. Prot. Über ein Kl. werdet. Joh. 16. Gr. B. Kranken bey'm Schwemmtuch Joh. 5.					
Sonntag	13 B 3 Jubil.	G Jub. Servat.	1 May B 4 Je.		17
Montag	14 Bonifacius	Christine	2 Athanas.		29
Dinstag	15 Sophie	Sophie	3 Timotheus		11
Mittwoch	16 Joh. v. Nep.	Peregrin	4 Pelagia M.		23
Donnerstag	17 Ubalduß	Zodocus	5 Irene		5
Freitag	18 Venantius	Liborius	6 Hiob		18
Samstag	19 Ivo Bischof	Potentiane	7 † Ersch.		1
20) K. u. P. Über d. Hingang Chr. Joh. 16. Gr. B. samar. Weibe. Joh. 4.					
Sonntag	20 G 4 Cant.	G Cant. Ath.	8 B 5 Joh. Ev.		13
Montag	21 Felix	Prudentius	9 Isaias Pr.		26
Dinstag	22 Julia	Helena	10 Simon A.		10
Mittwoch	23 Desider. B.	Desiderius	11 Mocius M.		25
Donnerstag	24 Johanna	Esther	12 Epiphanius		7
Freitag	25 Urbanus	Urbanus	13 318 Väter		27
Samstag	26 Phil. Neri	Beda	14 Isidorius		5
21) Kath. u. Prot. So ihr den Vater. Joh. 16. Gr. Jesus heilte einen Blinden. Joh. 9.					
Sonntag	27 B 5 Rogate	G Rog. Lucan	15 B 6 Pachom.		20
Montag	28 Wittage Wilhelm	Wilhelm	16 Theodor Gr.		5
Dinstag	29 Maximin.	Maxim.	17 Andronik		19
Mittwoch	30 Ferdinand	Eduard	18 Theodotus		4
Donnerstag	31 Ehr. Himml.	Ehr. Himmlf.	19 Ehr. Himmlf.		19
Im May, (Neu, scheb.)					
Den 3.—1. Schaban.					
= 20.—18. Schü-					
lerfest.					

Neumond den 2. um 0 Uhr 37 Min. Mittags.

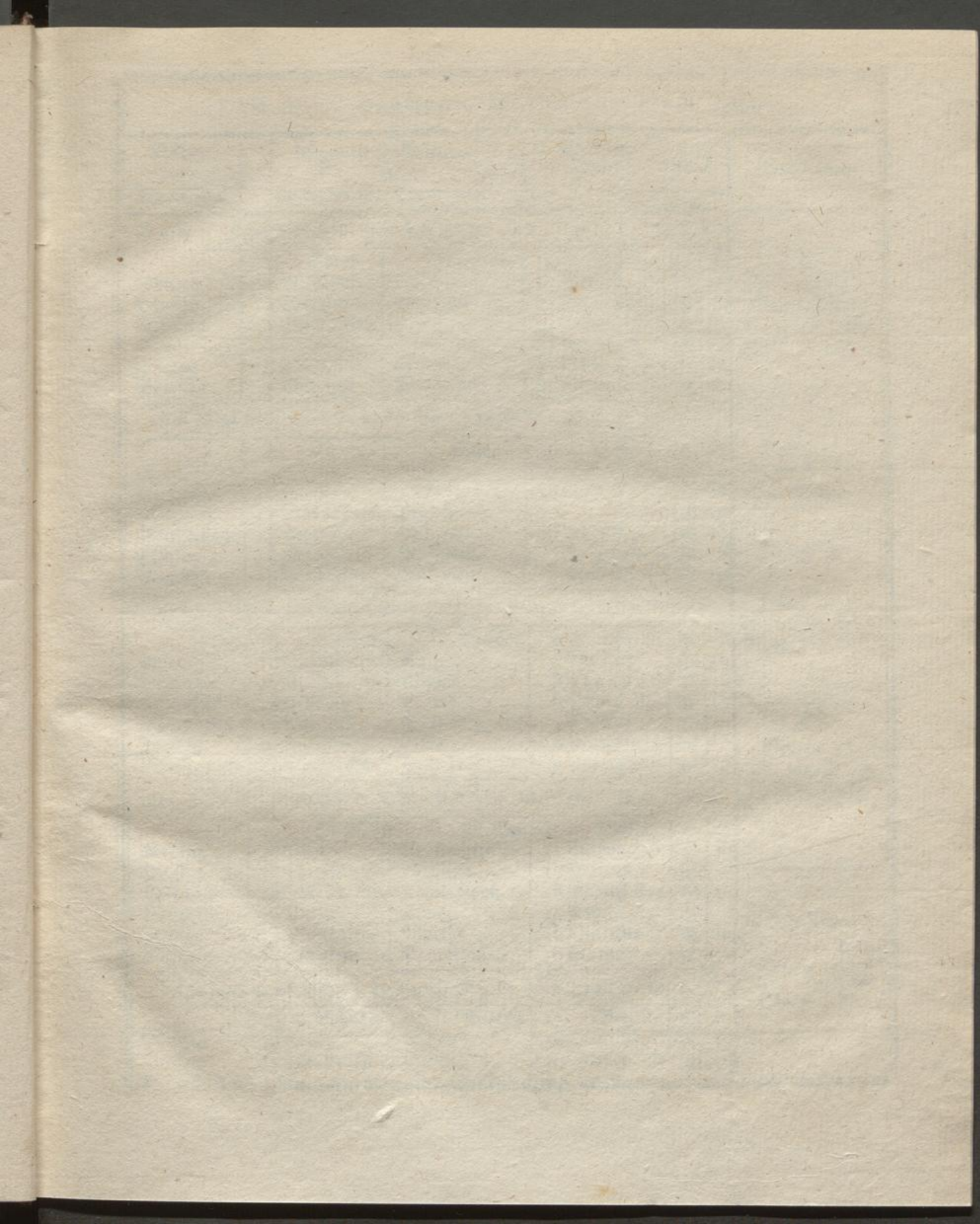
Erstes Viertel den 9. um 0 Uhr 48 Min. Mitt.

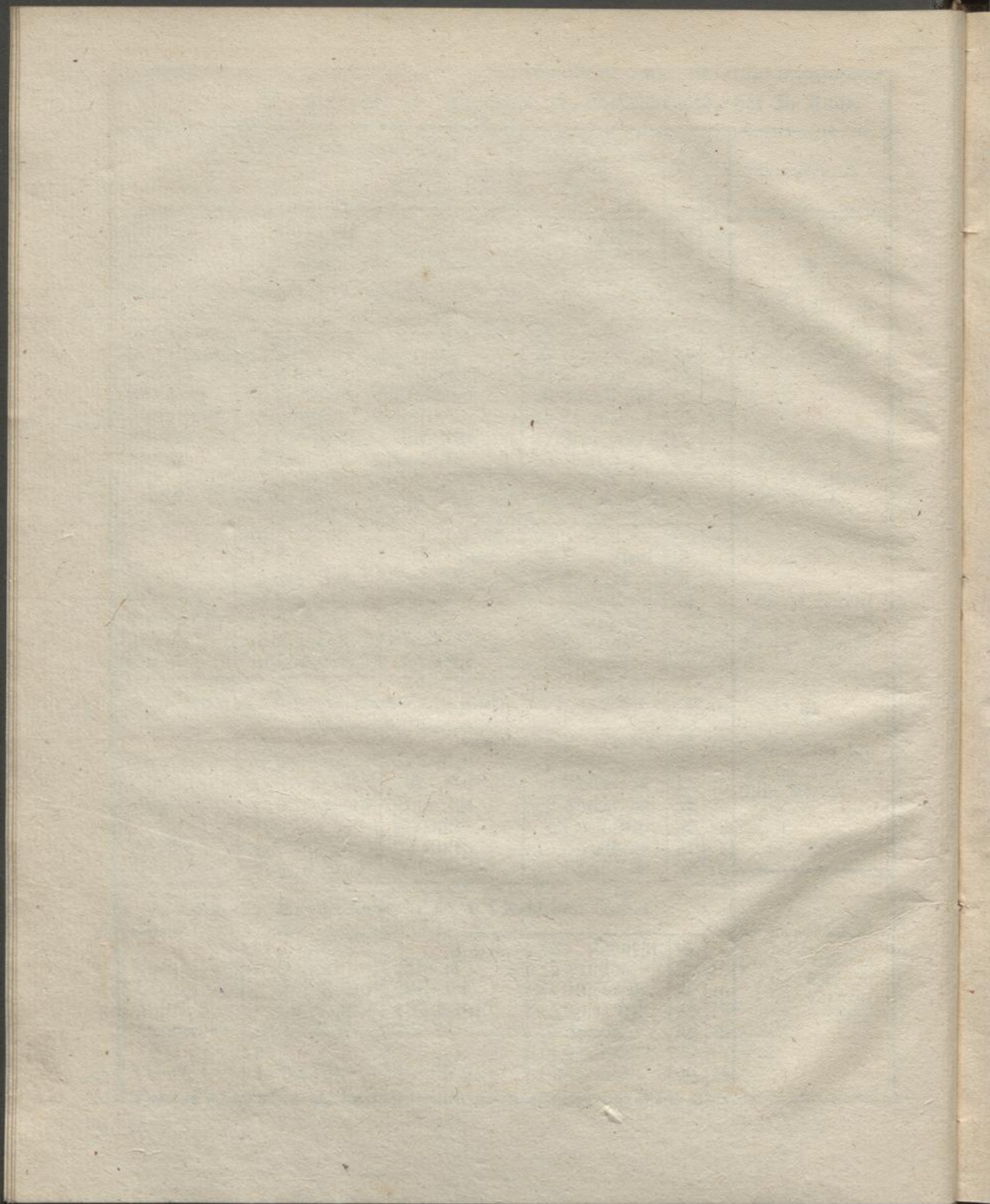
Vollmond den 17. um 5 U. 11 Min. Morgens.

Letztes Viertel den 24. um 5 Uhr 9 Min. Abends.

VI. Juny, Sommermond, Brachmonath, Rosenmonath, hat 30 Tage.

Wochen- und Monathstag.	Allgemeiner Kalender für Katholiken und Protestanten.		Griechisch- russischer M a y.	Lauf des C 8. 6	Monatsviertel.
Freitag	1 Iuuentius	Nicodemus	20 Thalaktus	3	
Samstag	2 Erasmus	Marcel.	21 Konst. Hel.	17	
22) Kath. u. Prot. Wenn der Tröster kommt. Joh. 15. G. W. d. Verherrlichung Chr. Joh. 17.					Erstes Viertel
Sonntag	3 St. Erasm.	St. Erasmus	22 St. Dami.	0	den 7. um 4 Uhr
Montag	4 Quirinus	Carpatus	23 Mich. B.	13	47 Min. Abends
Dinstag	5 Bonifacius	Bonifacius	24 Simeon	26	
Mittwoch	6 Norbertus	Benignus	25 Haupt. Joh.	8	
Donnerstag	7 Isfacion	Luceet.	26 Carpus	20	
Freitag	8 Medardus	Medardus	27 Johann P.	2	
Samstag	9 Prim. Fel.	Primus	28 Nicetas	14	Vollmond den 15. um 6 Uhr 52 Min. Abends.
23) K. u. Pr. Wer mich liebt, hält mein Wort. Joh. 14. Gr. Vom heil. Geiste Joh. 7.					
Sonntag	10 St. Pfingstl.	St. Pfingstl. B.	29 Pfingst.	26	
Montag	11 Pfingstmon.	Pf. M. Barn.	30 U. S. Isaaß	7	
Dinstag	12 Joh. Jac.	Basilides	31 Hermias	20	
Mittwoch	13 Quatemb. †	Tobias	1 Juny Quat.	2	Lehtes Viertel
Donnerstag	14 Basilius	Elisa	2 Nicephorus	14	den 22. um 10 U.
Freitag	15 Vitus M. †	Vitus	3 Lucillian	27	36 Min. Abends.
Samstag	16 Franz. R. †	Rolandus	4 Metroph.	10	
24) K. Mir ist geg. alle Gew. M. 28. Prot. Jos. u. Nikodem Joh. 3. Gr. B. Bel. Chr. M. 10.					
Sonntag	17 St. H. Dreyf.	St. Trinit. Wilm.	5 St. Dorothe.	25	Neumond den
Montag	18 Leontius	Arnold	6 Norbert	7	29 um 4 Uhr 55
Dinstag	19 Juliana F.	Gervasius	7 Theodatus	20	Min. Abends.
Mittwoch	20 Silverius P.	Silverius	8 Theodorus	4	
Donnerstag	21 Trinitat.	Albanus	9 Cyrill. Aller.	18	
Freitag	22 Paulinus	Abatius	10 Timotheus	2	
Samstag	23 Zeno M.	Basilus	11 Bartholom.	16	
25) K. u. Pr. B. gr. Abendm. Luc. 14. Gr. B. d. Nachf. Petri. Matth. 4.					
Sonntag	24 St. Joh. B.	St. Tr. J. d. I.	12 St. Dnughr.	0	Im Juny (Sivan M.)
Montag	25 Prosper	Elogius	13 Aquilin.	15	Den 1. — 1. Sivan.
Dinstag	26 Joh. u. Paul	Jeremias	14 Elifäus Pr.	29	= 6 -- 6. Pfingstl.
Mittwoch	27 Ladislaus	7 Schläfer	15 Amos Pr.	13	= 7. — 7. zweytes
Donnerstag	28 Leo II. P. †	Leo	16 Tychon	28	Feft.
Freitag	29 Pet. u. Paul.	Peter u. Paul.	17 Emanuel.	11	
Samstag	30 Paul Ged.	Paul Ged.	18 Leontius	25	





VII. **July**, Heumon d, Wärmemonath, hat 31 Tage.

Wochen- und Monathstag.	Allgemeiner Kalender für Katholiken und Protestanten.		Griechisch- russischer Jany.	Lauf des C R. Gr	Mondesviertel.
26) K. B. verl. Schafe Luc. 15. Pr. B. groß. Abend. Luc. 14. Gr. Niem. 1. 2 Hr. dien. M. 6.					
Sonntag	1 83 Theod.	82 Tr. Theod.	19 83 Judas	8	Erstes Viertel den 7. um 9 Uhr 52 M. Morg.
Montag	2 M. Heimsf.	M. Heimsf.	20 Method.	21	
Dinstag	3 Eulogius	Cornelius	21 Julianus M.	4	
Mittwoch	4 Ulrich Isab.	Ulrich	22 Eusebius B.	16	
Donnerstag	5 Domitius	Demetrius	23 Agrippina	28	
Freitag	6 Isaias Pr.	Isaias	24 Geb. Joh.	10	
Samstag	7 Willibald	Willibaldus	25 Hebronia	22	
27) K. B. gr. Fischj. Luc. 5. Pr. B. verl. Sch. Luc. 15. Gr. B. d. Pa. Knecht. Matth. 8.					
Sonntag	8 84 Kilian.	83 Tr. Kilian	26 84 David	4	Vollmond den 15. um 5 Uhr 24 Min. Morg.
Montag	9 Brictius	Luise	27 Samsen	16	
Dinstag	10 Amalia	7 Brüder	28 Cyr. u. Jos.	28	
Mittwoch	11 Pius I. Paps	Pius P.	29 Pet. u. Paul	10	
Donnerstag	12 Heinrich	Heinrich	30 Alle Ap.	23	
Freitag	13 Margareth	Margareth	1 July Cosm.	6	
Samstag	14 Bonavent.	Bonavent.	2 Kleid Mar.	19	
28) K. B. d. Pharis. Ger. Matth. 5. Pr. S. barmh. Luc. 6. Gr. B. besess. Ger. Matth. 8.					
Sonntag	15 85 Apost. J.	84 Tr. Ap. Sch.	3 85 Hyacin.	3	Lehtes Viertel den 22. um 3 Uhr Morg.
Montag	16 Scapulierf.	Ruth	4 Andreas	16	
Dinstag	17 Alerius	Alerius	5 Athanas.	0	
Mittwoch	18 Arnoldus	Arnold	6 Sisoas M.	14	
Donnerstag	19 Arsenius	Rufina	7 Thomas	20	
Freitag	20 Margaritha	Elias	8 Procopius	13	
Samstag	21 Daniel Pr.	Vraredes	9 Pancratius	27	
29) K. Jes. sp. 4000 M. Marc. 8. Pr. B. Fisch. P. 2. 5. Gr. Jes. heilt einen Blinden. Matth. 9.					
Sonntag	22 86 M. Mag.	85 Tr. M. Dia.	10 86 45 Mär.	11	Im July (Samuz M.) Den 1. — 1. Samuz. = 17. — 17. Kast. Tempel Erob. = 30. — 1. Ab.
Montag	23 Liborius	Apollinaris	11 Euthym.	25	
Dinstag	24 Christina M.	Christina	12 Proclus	0	
Mittwoch	25 Jac. M. Ap.	Jacob Apost.	13 Gabriel Erz.	23	
Donnerstag	26 Anna	Anna	14 Aquila	7	
Freitag	27 Pant haleon	Martha	15 Quiricus J.	20	
Samstag	28 Innocent	Pantaleon	16 Athenogen.	4	
30) K. B. falsch. Proph. Matth. 7. Pr. Ph. Ger. M. 5. Gr. Jes. heilt 2 Blinde. Matth. 9.					
Sonntag	29 87 Martha	86 Tr. Beatriz	17 87 Marina	17	
Montag	30 Abdon	Abdon	18 Hyacinth	29	
Dinstag	31 Ign. v. Loj.	Germanus	19 Macr. u. Di.	12	

VIII. **August**, Erntemonat, Hagemonath, hat 31 Tage.

Wochen- und Monatsstag.	Allgemeiner Kalender für Katholiken und Protestanten.		Griechisch-russischer July.	Lauf des C. 3. Gr.	Mondesviertel.
Mittwoch	1 Petr. Kettf.	Petr. Kettenf.	20 Elias Pr.		24
Donnerstag	2 Portiuncul.	Gustav	21 Simeon		6
Freitag	3 Steph. Erf.	August	22 Mar. Magd.		18
Samstag	4 Dominicus	Dominicus	23 Trophimus		30
31) K. B. ung. S. Luc. 16. Pr. Jes. sp. 4000 M. Mark. 8. Gr. Jes. sp. 5000 M. Matth. 14.					
Sonntag	5 88 M. Schn.	87 Tr. Oswald	24 58 Christm.		12
Montag	6 Berkl. Chr.	Berkl. Chr.	25 Anna		24
Dinstag	7 Cajetanus	Afra	26 Hermolaus		6
Mittwoch	8 Eyracius	Eyrillus	27 Pantalemon		18
Donnerstag	9 Romanus	Kolland	28 Prochorus		1
Freitag	10 Laurent. M.	Laurentius	29 Callinicus		14
Samstag	11 Susanna M.	Hermann	30 Silas, Silv.		28
32) K. Jes. w. üb. Jer. Luc. 19. Pr. B. falsch. P. Matth. 7. Gr. B. ungest. Meere. Matth. 14.					
Sonntag	12 89 Clara	88 Tr. Clara	31 59 Eudocim.		11
Montag	13 Hipolit.	Hypolit.	1 August Pro.		26
Dinstag	14 Eusebius +	Eusebius	2 Stephan M.		10
Mittwoch	15 Mar. Himf	Mar. Himmelf.	3 Isaak, Dal.		24
Donnerstag	16 Rochus	Rochus	4 7 Mart. K.		9
Freitag	17 Liberatus	Verena	5 Eusignias		23
Samstag	18 Helena	Agapitus	6 Berkl. Chr.		8
33) K. B. Pharif. u. Böln. Luc. 18. Pr. B. ung. S. Luc. 16. Gr. B. Mondf. Matth. 17.					
Sonntag	19 90 Joach.	89 Tr. Sebald	7 60 Dome.		22
Montag	20 Bernhard	Bernh.	8 Emilian		6
Dinstag	21 Johanna Fr.	Hartwig	9 Mathias		20
Mittwoch	22 Timotheus	Symphor.	10 Laurenzius		4
Donnerstag	23 Philipp. Be.	Zachäus	11 Math. Ap.		17
Freitag	24 Barthol. A.	Barthol.	12 Phocius		0
Samstag	25 Ludov. Kön.	Ludwig	13 Marimus		13
34) K. B. Taufst. Mark. 7. Pr. J. weint üb. J. Luc. 19. Gr. B. d. Kön. Rechn. Matth. 18.					
Sonntag	26 91 Samu.	90 Tr. Sam.	14 61 Michea		26
Montag	27 Joseph Cal.	Severinus	15 M. Himmelf		8
Dinstag	28 Augustin B.	Augustin	16 Schweift.		20
Mittwoch	29 Joh. Enth.	Joh. Enth.	17 Myron		2
Donnerstag	30 Rosa J.	Rebecca	18 Flor. u. L.		14
Freitag	31 Raymund	Paulinus	19 Andreas M.		26

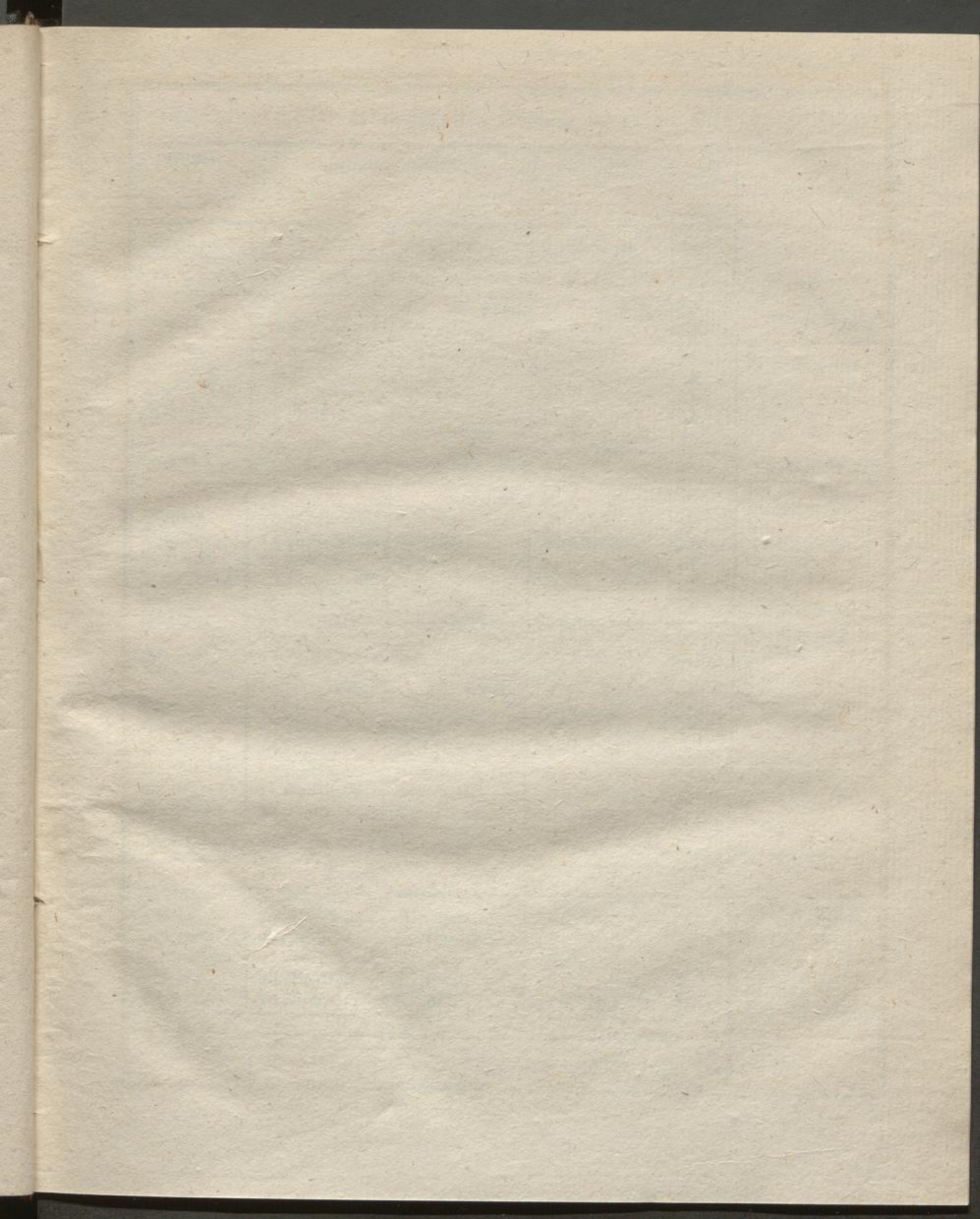
Erstes Viertel den 6. um 3 Uhr 17 Min. Morg.

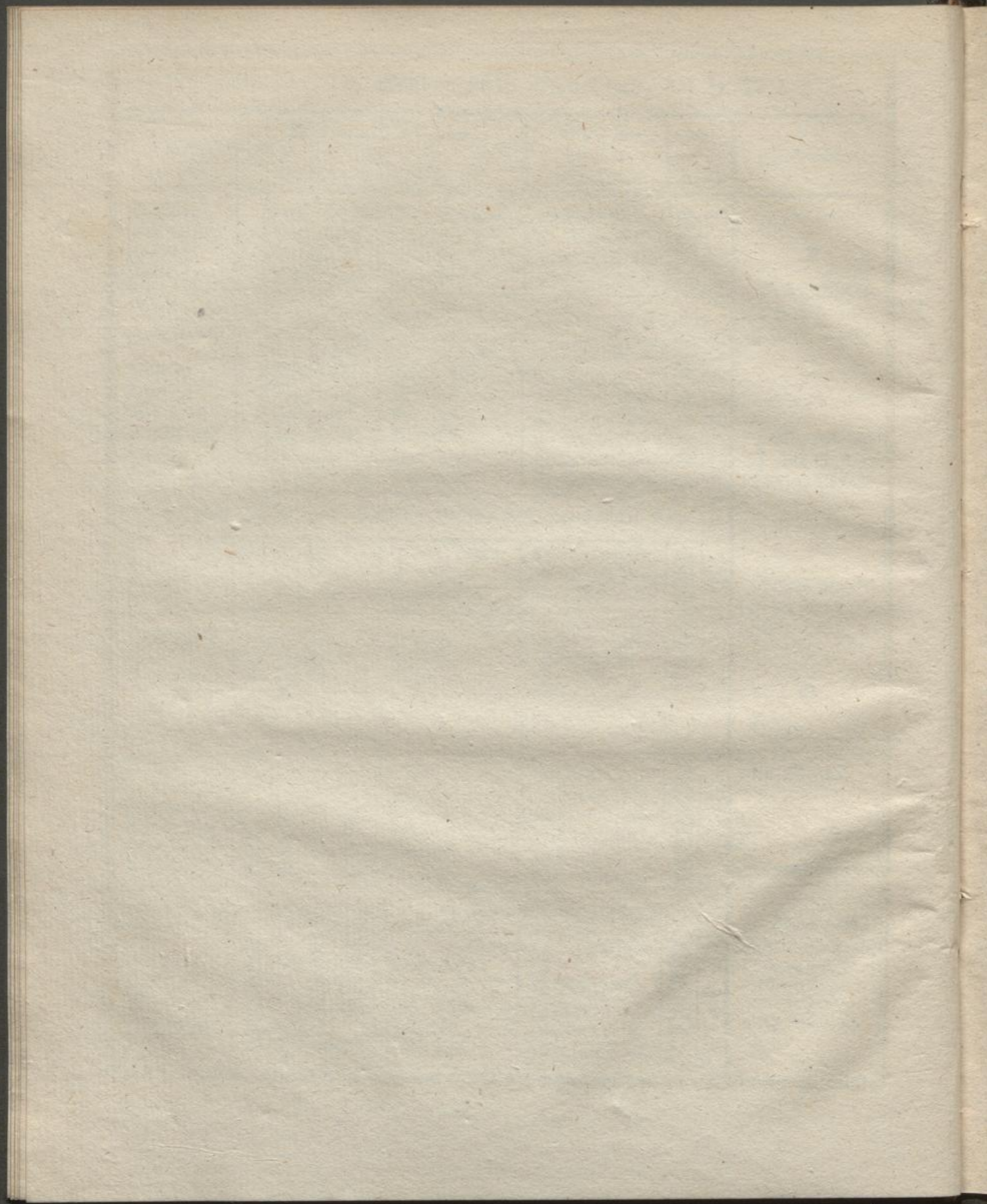
Vollmond den 13. um 3 Uhr 14 Min. Abends.

Letztes Viertel den 20. um 7 Uhr 55 M. Morg.

Neumond den 27. um 4 Uhr 21 Min. Abends.

Im August (Abb.)
 Den 7. — 9. Fasten
 = 8. — 10. 3. Jerus.
 = 13. — 15. Freuentag
 = 29. — 1. Kluf.



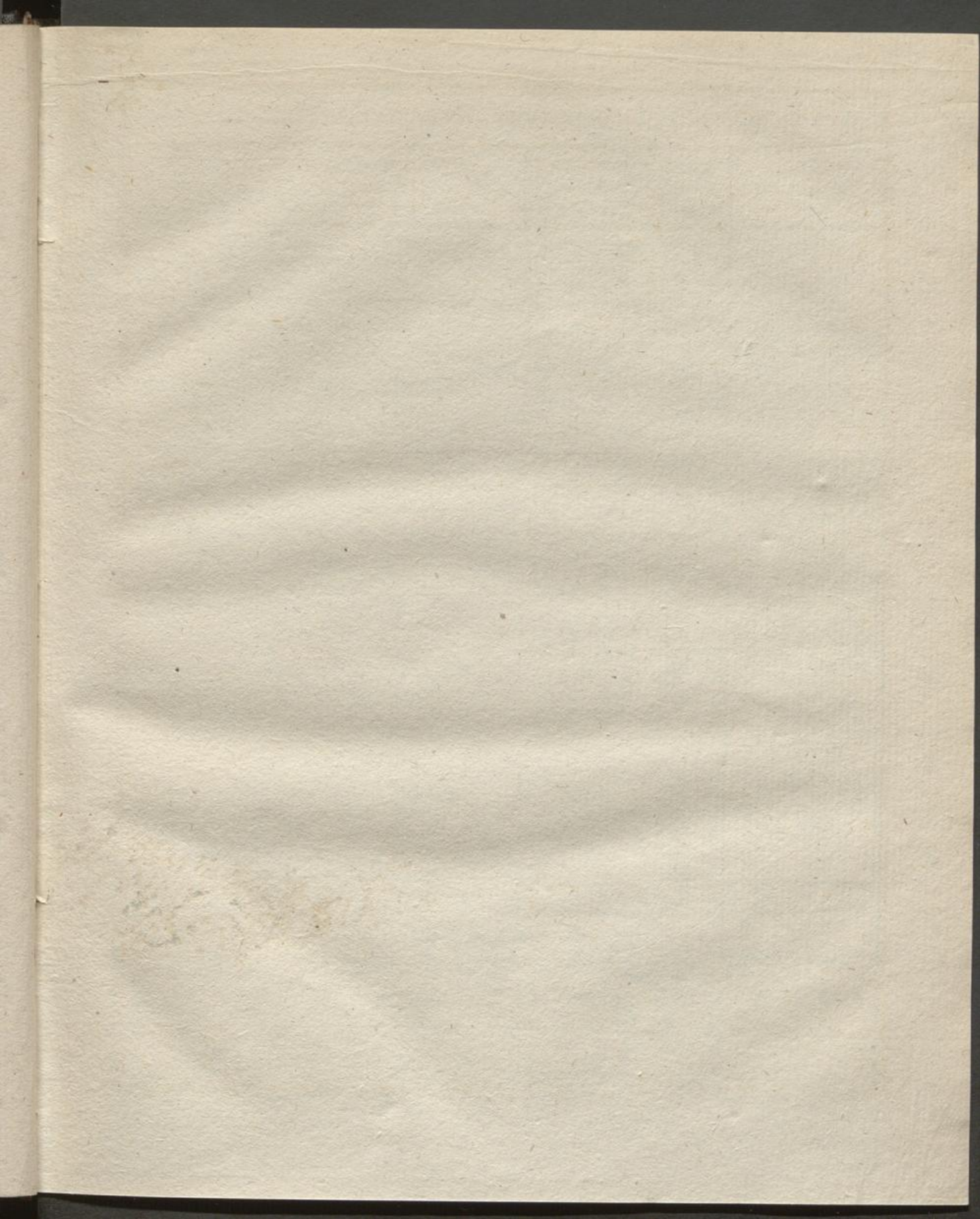


IX. **September**, Herbstmond, Obstimonath, kleiner May, hat 30 Tage.

Wochen- und Monatstag.	Allgemeiner Kalender für Katholiken und Protestanten.		Origen- russischer August.	Lauf des C.	Wochentag.
Samstag	1 Aegidius	Aegidius	20 Samuel	8	
35) K. W. Barmh. Sam. Luc. 10. Pr. B. Phar. u. Jelln. Luc. 18. Gr. B. reich. Jüngl. Matth. 19.					
Sonntag	2 G12 Schuj	G11 Tr. Abfal.	21 B12 Thad.	20	Erstes Viertel den 4. um 8 Uhr 12 M. Abends.
Montag	3 Mansuetus	Mansuetus	22 Agath.	2	
Dinstag	4 Rosalia	Rosalia	23 Lupus	14	
Mittwoch	5 Victor B.	Hercules	24 Eutych. M.	26	
Donnerstag	6 Zacharias P.	Magnus	25 Bartholom.	9	
Freitag	7 Regina	Regina	26 Adrianus	22	
Samstag	8 Mar. G. S.	Mar. Geb.	27 Poemenus	6	
36) K. B. d. 10. Ausf. Luc. 17. Pr. B. Taubst. Mark. 7. Gr. B. Sohn d. Hauptm. Matth. 21.					
Sonntag	9 G13 M. A. S.	G12 Tr. Gorgo.	28 B17 Moses	19	Vollmond den 12. um 0 Uhr 26 M. Morgens.
Montag	10 Nicol. Tol.	Jodocus	29 Joh. Enth.	4	
Dinstag	11 Prot. Hyat.	Protus	30 Alexander	16	
Mittwoch	12 Tobias	Syrus	31 Gürt. Mar.	8	
Donnerstag	13 Mauril. B.	Amatus	1 Sept. Sim.	13	
Freitag	14 † Erhöb.	† Erhöb.	2 Damant.	3	
Samstag	15 Hildegardis	Nikodemus	3 Anthimus	18	
37) K. Niem. K. 2 Her. dien. Matth. 6. Pr. B. b. Sam. Luc. 10. Gr. B. d. kön. Hochz. Matth. 22.					
Sonntag	16 G14 Ludm.	G13 Tr. Euph.	4 B14 Babyl.	3	Neumond den 26. um 8 Uhr 11 Min. Morgens.
Montag	17 Lambert	Lambert	5 Zach. E.	17	
Dinstag	18 Thom. v. B.	Titus	6 Mich. Erz.	0	
Mittwoch	19 Quatemb. †	Mikletus	7 Sozont M.	14	
Donnerstag	20 Eustach.	Fausla	8 Mar. Geb.	27	
Freitag	21 Matth. Ap. †	Matth. Ap.	9 Joachim	10	
Samstag	22 Mauritius †	Mauritius	10 Menodora	22	
38) K. Jes. erw. d. Wit. Sohn. Luc. 7. P. B. d. 10. Ausf. Luc. 17. Gr. B. gr. Geb. Matth. 22.					
Sonntag	23 G15 Thecla	G14 Tr. Thecl.	11 B15 Theod.	4	Im Sept. (Eul.) D. 27. — 1. Tischri Neuj. 5582. — 2. zweytes Neujahrsfest. — 29 — Fast. Geb.
Montag	24 Johann Em.	Gerhard	12 Anthon.	17	
Dinstag	25 Kleophas	Kleophas	13 Kemel. H.	26	
Mittwoch	26 Justinus	Cyprianus	14 † Erhöb.	11	
Donnerstag	27 Cos. u. Dam.	Cosmas	15 Nicetas	23	
Freitag	28 Wenzesl.	Wenzesl.	16 Euphemia	4	
Samstag	29 Mich. Erz.	Michael	17 Sophia Fid.	16	
39) K. W. Wasser. Luc. 14. P. Niem. K. 2 H. d. Luc. 6. Gr. B. des Königs Rechn. Matth. 25.					
Sonntag	30 B15 Hieron.	B15 Tr. Hieron.	18 B16 Cumen	28	

X. **October**, Weimond, Reifmonath, Blätterfall, hat 31 Tage.

Wochen- und Monathstag.	Allgemeiner Kalender für Katholiken und Protestanten.		Griechisch- russischer September.	Lauf des ☾ 3. Gr.	Monatsviertel.
Montag	1 Nemigius	Nemigius	19 Trophimus	10	Erstes Viertel den 4. um 0 Uhr 8 Min. Mittags.
Dinstag	2 Leodegar.	Leodegar.	20 Eustachius	22	
Mittwoch	3 Candidus	Zairus	21 Kobrat A. †	4	
Donnerstag	4 Franz Ser.	Franz	22 Phokas	17	
Freitag	5 Placidus	Placidus	23 Empf. Joh. B.	0	
Samstag	6 Bruno	Friderica	24 Thecla	14	
10) K. B. größt. Geb. Matth. 22. P. B. Jüngl. zu Natm. Luc. 7. Gr. B. d. j. Jungf. Matth. 15.					
Sonntag	7 G17 Rosen	G16 Fr. Amalia	25 B17 Euphr.	27	Vollmond den 11. um 9 Uhr 33 M. Morgens.
Montag	8 Brigitt.	Pelagius	26 Johann	12	
Dinstag	9 Dionys. A.	Dionysius	27 Kalistratus	27	
Mittwoch	10 Franz Bor.	Gideon	28 Chariton C.	12	
Donnerstag	11 Burkhard	Burkhard	29 Cyriacus.	27	
Freitag	12 Maximilian	Marimil.	30 Gregor B.	17	
Samstag	13 Kolomann.	Kolomann.	1 Oct. M. Sch.	22	Letztes Viertel den 18. um 1 Uhr 15 Min. Morg.
41) K. B. Sichtbr. Matth. 9. P. B. Wasserf. Luc. 14. Gr. Vom Fischzuge Petri. Luc. 5.					
Sonntag	14 G18 Calist.	G17 Fr. Calix.	2 B18 Cypr.	12	Neumond den 26. um 1 Uhr 36 Min. Morgens.
Montag	15 Theresia	Hedwig	3 Dionysius	26	
Dinstag	16 Gallus	Gallus	4 Hierotheus	10	
Mittwoch	17 Hedwigis K.	Florentin	5 Charitin. M.	24	
Donnerstag	18 Lucas Ev.	Lucas Fr.	6 Thomas A.	7	
Freitag	19 Ferdinand	Ferdinand	7 Sergius B.	19	
Samstag	20 Felicianus	Wendelin.	8 Pelagius	2	
12) K. B. d. Kön. Hochj. Matth. 22. P. B. größt. Geb. Matth. 22. Gr. Liebe d. Feinde. Luc. 16.					
Sonntag	21 G19 Kirchw.	G18 Fr. Ursul.	9 B19 Jacob.	14	Im Oct. (Fischri M.) Den 6.—10. Versöh- nungsf. = 7.—11. f. Nacht = 11.—15. erst. Lau- berhüttenfest.* = 12.—16. zwey. * = 17.—21. Palmf. = 18.—22. Lauber. Ende. = 19.—23. Geseh- freude * = 27.— 1. Mar- chesvan.
Montag	22 Cordula	Cordula	10 Eulam.	26	
Dinstag	23 Joh. Capist.	Severus	11 Philipp Ap.	8	
Mittwoch	24 Raphael	Salome	12 Probus	19	
Donnerstag	25 Crispinus	Crispinus	13 Carpus	1	
Freitag	26 Evaristus P.	Amandus	14 Nazar. G.	13	
Samstag	27 Sabina	Sabina	15 Euthymius	25	
43) K. B. l. Sohn. Joh. 4. P. B. Sichtbrück. Matth. 9. Gr. B. d. Wit. Sohn. Luc. 7.					
Sonntag	28 G20 Sim. J.	G19 Fr. Sim.	16 B20 Longin.	7	
Montag	29 Zenobius	Narcissus	17 Hoseas Pr.	19	
Dinstag	30 Claudia	Hartmann	18 Lucas Ev.	1	
Mittwoch	31 Wolfgang	Wolfgang	19 Joel Propf.	14	



XI. November, Wintermond, Nebelmonath, Spätjahr, hat 30 Tage.

Wochen- und Monatsttag.	Allgemeiner Kalender für Katholiken und Protestanten.		Griechisch- russischer October.	Lauf des A 3. Gr	Mondesviertel.
Donnerstag	1 Aller Hei	Aller Heiligen	20 Arthem.		26
Freitag	2 Aller Seelen	Aller Seelen	21 Hilarion		9
Samstag	3 Hubertus	Theophil	22 Auercius		22
44) R. B. d. R. R. Matth. 18. P. B. hochz. Kl. Matth. 21. Gr. B. Säm. u. Sam. Luc. 8.					Erstes Viertel den 3. um 2 U. 17 Min. Morg.
Sonntag	4 G 21 E. B.	G 20 Tr. Emer.	23 B 21 J. Ap.		6
Montag	5 Emerich	Blandine	24 Arethas M.		20
Dinstag	6 Leonh. Lev.	Leonhard	25 Marcian		5
Mittwoch	7 Engelbert	Erdmann	26 Demetrius.		20
Donnerstag	8 Gottfried	Sebastian	27 Nestor		5
Freitag	9 Theodor. S.	Gottfried	28 Terentius		20
Samstag	10 Andr. Avelk.	Probus	29 Anastasius		5
45) R. B. Zinsgr. Matth. 22. P. B. Kön. Sohn. Joh. 4. Gr. B. reichen Prass. Luc. 16.					Vollmond den 9. um 6 Uhr 55 Min. Abends.
Sonntag	11 G 22 Mart.	G 21 Tr. M. L.	30 B 22 Zenob.		20
Montag	12 Martin P.	Jonas	31 Stach.		5
Dinstag	13 Stanisl. Kö.	Briccius	1 Nov. Cosm.		19
Mittwoch	14 Fucundus	Levinus	2 Acindinus		3
Donnerstag	15 Leopold	Leopold	3 Aepsimus		16
Freitag	16 Edmundus	Ottmarus	4 Johann A.		28
Samstag	17 Gregor. Th.	Hugo	5 Galacteon		11
46) R. B. d. Ober. Töcht. Matth. 9. P. B. d. Kön. R. Matth. 18. Gr. Jes. treibt L. aus. Luc. 8.					Letztes Viertel den 16. um 3 Uhr 41 Min. Abends.
Sonntag	18 G 23 Eugen	G 22 Tr. Otto	6 B 23 Paulus		23
Montag	19 Elisabeth	Elisabeth	7 Hieron.		5
Dinstag	20 Felix v. Val.	Amalia	8 Vers. Mich.		16
Mittwoch	21 Mar. Dpf.	Maria Dpf.	9 Dnesiph. M.		28
Donnerstag	22 Cäcilia	Cäcilia M.	10 Crast M.		10
Freitag	23 Clemens P.	Clemens	11 Victor		22
Samstag	24 Joh. v. Kr.	Chrysogen	12 Joh. Almos.		4
47) R. B. Gräuel der Berw. P. B. Jaira Tochter. Matth. 9. Gr. B. d. Oberst. Töcht. Luc. 8.					Neumond den 24. um 8 Uhr 21 Min. Abends.
Sonntag	25 G 24 Katha.	G 23 Tr. Katha.	13 B 24 J. Ehr.		16
Montag	26 Konrad	Conrad	14 Phil. A.		28
Dinstag	27 Virgilius	Buffo	15 Gurlas M.		11
Mittwoch	28 Sosthenes	Günther	16 Matth. A.		23
Donnerstag	29 Saturnius	Saturnus	17 Gregor. R.		6
Freitag	30 Andr. Ap.	And. Ap.	18 Platon M.		16
					Im Nov. (March.) Den 25. — 1. Kistenw.

XII. **December**, Christmond, Schneemonath, hat 31 Tage.

Wochen- und Monathstag.	Allgemeiner Kalender für Katholiken und Protestanten.		Griechisch- russischer November.	Lauf des C 3. Gr	Mondesviertel.
Samstag	1 Eligius	Longinus	19 Abdias Pr.		2
48) K. Es w. 3. gesch. Luc. 21. Pr. Gh. Eintritt z. Jerus. Math. 21. Gr. W. barm. Sam. Luc. 10.					
Sonntag	2 S 1. Advent	1. Adv. Cand.	20 B Gregor		16
Montag	3 Franz Kav.	Demetrius	21 Maria Dpf.		30
Dinstag	4 Barbara	Barbara	22 Philemonti		14
Mittwoch	5 Sabbas †	Abigail	23 Amphiloeh.		28
Donnerstag	6 Nicolaus	Nicolaus	24 Katharina		13
Freitag	7 Ambrosius †	Agathon	25 Clemens		28
Samstag	8 Mar. Empf	Mar. Empf.	26 Georgius		14
49) K. B. Joh. im Gef. Matth. 11. P. Es w. 3. gesch. Luc. 21. Gr. B. des reich. M. Acker Luc. 12					
Sonntag	9 S 2. Advent.	2. Adv. Joach.	27 S 1. Ab. Jaf.		28
Montag	10 Judith	Judith	28 Steph. M.		13
Dinstag	11 Damasius	Damasus	29 Paramon M.		27
Mittwoch	12 Marentius	Epimachus	30 Andreas Ap.		11
Donnerstag	13 Lucia M.	Lucia	1 Decemb. N.		24
Freitag	14 Spiridion †	Nikafius	2 Habakuf Pr.		7
Samstag	15 Irenäus	Ignatius	3 Sophomias		19
50) K. B. Zeugn. Joh. Joh. 1. P. 3. im Gef Matth. 11. Gr. Jef. heilt am Sabb. Luc. 13.					
Sonntag	16 S 3. Advent.	3. Adv. Albin.	4 S 2. Ab. Bar.		3
Montag	17 Lazarus	Lazarus	5 Sabbas A.		13
Dinstag	18 Gratian B.	Wunibald	6 Nicolaus B.		25
Mittwoch	19 Quatemb. †	Nemesius	7 Ambrosius		7
Donnerstag	20 Amon	Amon	8 Patabius		19
Freitag	21 Thom. Ap. †	Thomas Ap.	9 M. Empf.		1
Samstag	22 Zeno †	Beata	10 Menas		13
51) K. Im 15. Jahr d. Kais. Tib. Luc. 3. Pr. B. Zeugn. J. 3. 1. Gr. B. groß. Abendm. Luc. 14.					
Sonntag	23 S 4. Advent.	4. Adv. Dagob.	11 S 3. Ab. Dan.		25
Montag	24 Adam Ev. †	Adam u. Eva	12 Spiridion		8
Dinstag	25 Heil. Christ.	Christfest	13 Eustratius		20
Mittwoch	26 Stephan	Stephan	14 Thyrsus		3
Donnerstag	27 Johann Ev.	Johann Ev.	15 Euleuth.		16
Freitag	28 Unsch. Kind.	Unsch. Kinder	16 Aggäus Pr.		29
Samstag	29 Thomas B.	Jonathan	17 Daniel Pr.		13
52) K. u. Pr. Die Eltern Jesu wund. sich. Luc. 2. Gr. B. d. 10 Aussäg. Luc. 17.					
Sonntag	30 S 5. David	S. n. Jf. David	18 S 4. Ab. S. M.		26
Montag	31 Silvester	Gottlob	19 Bonifacius		10

Erstes Viertel
den 2. um 2 U.
16 Min. Abends.

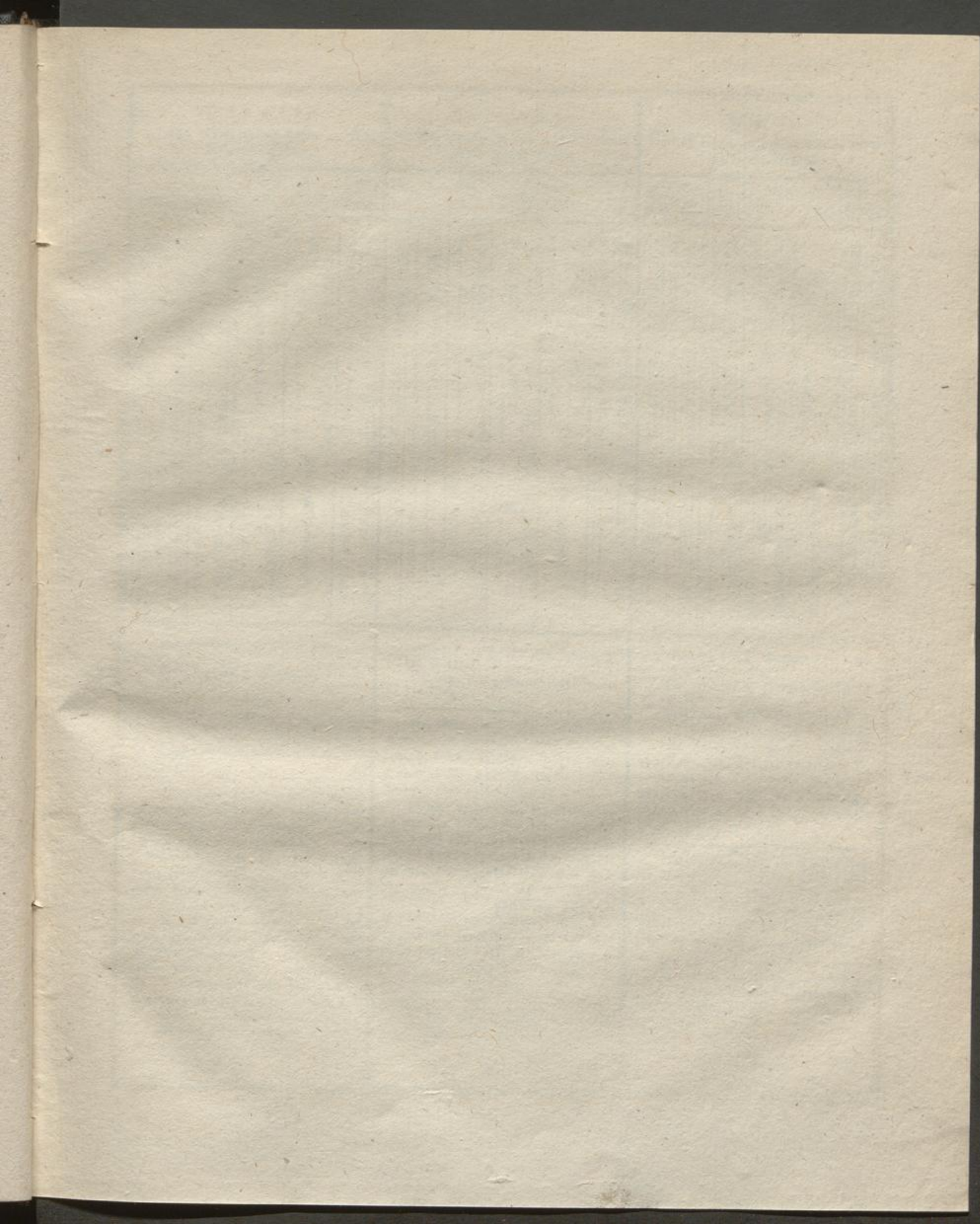
Vollmond den
9. um 5 Uhr 12
Min. Morgens.

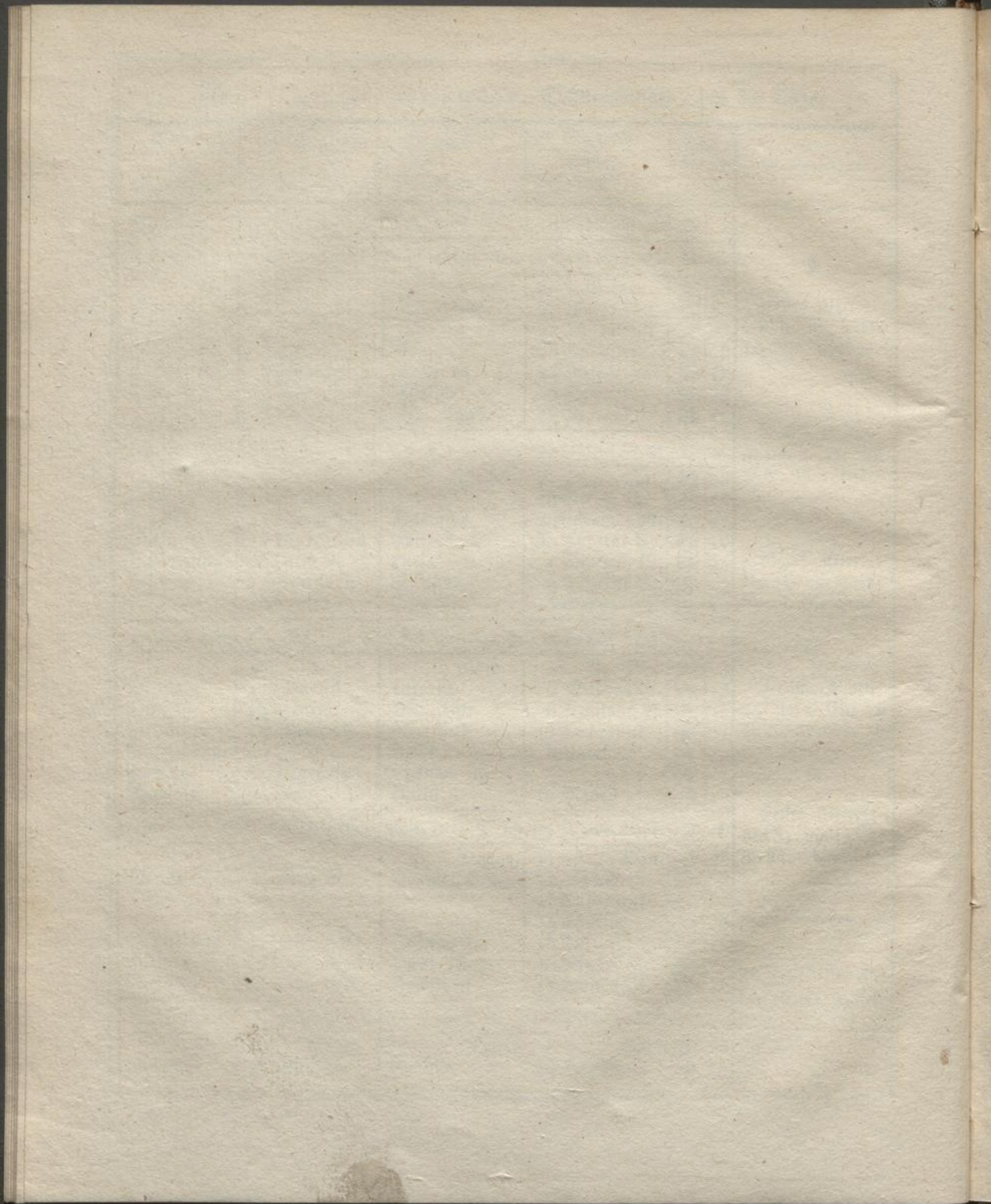
Letztes Viertel
den 16. um 9 Uhr
54 M. Morgens.

Neumond den
24. um 2 Uhr 10
Min. Abends.

Erstes Viertel
den 31. um 11 Uhr
56 Min. Abends.

Im Dec. (Kisten M.)
Den 25. — 1. Lebeth.





Jänner,

der Tag nimmt zu von 8 St. 12 Min.
bis 9 St. 18 Min.

Z.	Sonnens.		Mondes.		Uhren zu früh M. S.
	Aufg. u. M.	Untg. u. M.	Aufg. u. M.	Untg. u. M.	
1	5 1	4 6	5 4	4 8	3 54
2	5 3	4 7	5 6	4 30	3 41
3	5 5	4 8	5 7	4 32	3 28
4	5 7	4 9	5 8	4 34	3 15
5	5 9	4 10	5 9	4 36	3 2
6	5 11	4 11	5 10	4 38	2 50
7	5 13	4 12	5 11	4 40	2 37
8	5 15	4 13	5 12	4 42	2 24
9	5 17	4 14	5 13	4 44	2 11
10	5 19	4 15	5 14	4 46	1 58
11	5 21	4 16	5 15	4 48	1 45
12	5 23	4 17	5 16	4 50	1 32
13	5 25	4 18	5 17	4 52	1 19
14	5 27	4 19	5 18	4 54	1 6
15	5 29	4 20	5 19	4 56	9 53
16	5 31	4 21	5 20	4 58	9 40
17	5 33	4 22	5 21	4 60	9 27
18	5 35	4 23	5 22	4 62	9 14
19	5 37	4 24	5 23	4 64	9 1
20	5 39	4 25	5 24	4 66	8 48
21	5 41	4 26	5 25	4 68	8 35
22	5 43	4 27	5 26	4 70	8 22
23	5 45	4 28	5 27	4 72	8 9
24	5 47	4 29	5 28	4 74	8 56
25	5 49	4 30	5 29	4 76	8 43
26	5 51	4 31	5 30	4 78	8 30
27	5 53	4 32	5 31	4 80	8 17
28	5 55	4 33	5 32	4 82	8 4
29	5 57	4 34	5 33	4 84	7 51
30	5 59	4 35	5 34	4 86	7 38
31	5 61	4 36	5 35	4 88	7 25

Erdnähe des (Dienstag den 9. im 1^o des Widders.
Erferne des (Dienstags den 31. im 2^o der Waage.

Die Sonne rückt aus dem Steinbock in das Zeichen des Wassermanns, Samstag den 22. Jänner um 8 Uhr 18 Min. 57 Sekunden Morgens. Die Tage sind im Wachsen.

Saturn geht schon um 11 Uhr Nachts unter, und kann die ganze übrige Nacht nicht mehr beobachtet werden. — Jupiter verschwindet Abends zwischen 10 und 8 Uhr, und kann also nur die ersten Stunden gesehen werden. — Mars geht in der ersten Hälfte des Monats Nachmittags unter, in der zweiten Hälfte Morgens nach 8 und nach 7 Uhr auf. — Venus kommt des Morgens nach 5 und 6 Uhr als Morgenstern zum Vorschein, und ist den 6. Jänner 10 Zoll im Osten erleuchtet. — Merkur geht erst nach 6 und 7 Uhr Morgens, fast mit der Sonne auf.

Merkurs größte westl. Ausweichung von der Sonne 22., Merkur in der Sonnenferne den 19.

Februar,

der Tag nimmt zu von 9 St. 20 Min.
bis 10 St. 50 Min.

Z.	Sonnens.		Mondes.		Uhren zu früh M. S.
	Aufg. u. M.	Untg. u. M.	Aufg. u. M.	Untg. u. M.	
1	7 7	4 4	4 4	4 4	4 40
2	7 7	4 4	4 4	4 4	4 27
3	7 7	4 4	4 4	4 4	4 14
4	7 7	4 4	4 4	4 4	4 1
5	7 7	4 4	4 4	4 4	3 48
6	7 7	4 4	4 4	4 4	3 35
7	7 7	4 4	4 4	4 4	3 22
8	7 7	4 4	4 4	4 4	3 9
9	7 7	4 4	4 4	4 4	3 56
10	7 7	4 4	4 4	4 4	3 43
11	7 7	4 4	4 4	4 4	3 30
12	7 7	4 4	4 4	4 4	3 17
13	7 7	4 4	4 4	4 4	3 4
14	7 7	4 4	4 4	4 4	2 51
15	7 7	4 4	4 4	4 4	2 38
16	7 7	4 4	4 4	4 4	2 25
17	7 7	4 4	4 4	4 4	2 12
18	7 7	4 4	4 4	4 4	1 59
19	7 7	4 4	4 4	4 4	1 46
20	7 7	4 4	4 4	4 4	1 33
21	7 7	4 4	4 4	4 4	1 20
22	7 7	4 4	4 4	4 4	1 7
23	7 7	4 4	4 4	4 4	0 54
24	7 7	4 4	4 4	4 4	0 41
25	7 7	4 4	4 4	4 4	0 28
26	7 7	4 4	4 4	4 4	0 15
27	7 7	4 4	4 4	4 4	0 2
28	7 7	4 4	4 4	4 4	0 49
29	7 7	4 4	4 4	4 4	0 36
30	7 7	4 4	4 4	4 4	0 23
31	7 7	4 4	4 4	4 4	0 10

Erdnähe des (Dienstag den 6. im 4^o des Widders.
Erferne des (Montags den 19. im 5^o der Waage.

Die Sonne rückt aus dem Wassermann in das Zeichen der Fische Sonntag den 18. d. M. Abends 11 Uhr 2 Min. 4 Sec. — Die Tage sind im Wachsen.

Saturn verschwindet des Abends vor 10 Uhr von unserm Horizont. — Jupiter geht etwas früher nach 7 und 8 Uhr unter. — Mars geht erst früh mit der Sonne auf, und kann den Tage nicht gesehen werden. — Venus geht ebenfalls erst nach 6 Uhr auf, und glänzt noch als Morgenstern, den 18. Febr. mit 11 Zoll Beleuchtung im Osten. — Merkur geht anfänglich nach 7 Uhr auf, und die letzten zwei Drittheile des Monats zwischen 4 und 6 Uhr unter.

Gößte heliocentrische Breite des Mars südlich d. 24.

März,

der Tag nimmt zu von 10 St. 52 Min.
bis 12 St. 36 Min.

Z.	Sonnens.		Mondes.		Uhren zu spät M. S.
	Aufg. u. M.	Untg. u. M.	Aufg. u. M.	Untg. u. M.	
1	6 34	5 26	5 23	4 12	12 40
2	6 33	5 27	5 23	4 12	12 28
3	6 31	5 29	5 23	4 12	12 15
4	6 30	5 30	5 23	4 12	12 2
5	6 28	5 32	5 23	4 12	11 48
6	6 26	5 34	5 23	4 12	11 34
7	6 24	5 36	5 23	4 12	11 20
8	6 22	5 38	5 23	4 12	11 6
9	6 21	5 39	5 23	4 12	10 50
10	6 19	5 41	5 23	4 12	10 34
11	6 17	5 43	5 23	4 12	10 18
12	6 16	5 44	5 23	4 12	10 2
13	6 14	5 46	5 23	4 12	9 45
14	6 12	5 48	5 23	4 12	9 28
15	6 10	5 50	5 23	4 12	9 11
16	6 8	5 52	5 23	4 12	8 54
17	6 6	5 54	5 23	4 12	8 36
18	6 4	5 56	5 23	4 12	8 18
19	6 2	5 58	5 23	4 12	8 0
20	6 1	5 59	5 23	4 12	7 42
21	6 0	6 0	5 23	4 12	7 24
22	5 58	6 2	5 23	4 12	7 6
23	5 56	6 4	5 23	4 12	6 47
24	5 54	6 6	5 23	4 12	6 28
25	5 53	6 7	5 23	4 12	6 10
26	5 51	6 9	5 23	4 12	5 51
27	5 49	6 11	5 23	4 12	5 33
28	5 47	6 13	5 23	4 12	5 14
29	5 45	6 15	5 23	4 12	4 56
30	5 44	6 16	5 23	4 12	4 37
31	5 42	6 18	5 23	4 12	4 19

Erdnähe des (Montag den 5. im 7^o des Widders.
Erferne des (Montag den 19. im 8^o der Waage.

Unstetbare Sonnenflecken den 4.
Die Sonne rückt aus den Fischen in das Zeichen des Widders Dienstag d. 19. d. M. Abends 11 U. 13 M. 13 Sec. — Frühling's Anf., Tag- und Nachtgleiche. (Erst's Aequinoctium.) Den 4. unsichtbare Sonnenflecken.

Saturn kann noch ein Paar Stunden nach Sonnenuntergang gesehen werden. — Jupiter ist ganz unsichtbar. — Mars geht fast mit der Sonne auf. — Venus eben so; sie hat beynähe volles Licht. — Merkur ist fast gar nicht sichtbar.

Merkur in der Sonnennähe den 4. Dessen größte östl. Ausweichung von d. Sonne 18^o den 6. Mars in der Sonnennähe d. 19.

April,

der Tag nimmt zu von 12 St. 38 Min. bis 14 St. 22 Min.

N.	Sonnens.		Mondes.		Uhren zu spät M. S.
	Aufg. u. M.	Untg. u. M.	Aufg. u. M.	Untg. u. M.	
1	5 41	6 19	5 N. 1		4 11
2	5 39	6 21	5 20		4 43
3	5 37	6 23	5 40		5 25
4	5 35	6 25		8 N. 8	3 3
5	5 33	6 27		9 38	3 3
6	5 31	6 29		11 5	3 3
7	5 30	6 30			3 3
8	5 28	6 32			3 3
9	5 26	6 34			3 3
10	5 25	6 35			3 3
11	5 23	6 37			3 3
12	5 22	6 38			3 3
13	5 20	6 40			3 3
14	5 18	6 42			3 3
15	5 17	6 43			3 3
16	5 15	6 45			3 3
17	5 13	6 47			3 3
18	5 12	6 48			3 3
19	5 10	6 50			3 3
20	5 8	6 52			3 3
21	5 6	6 54			3 3
22	5 4	6 56			3 3
23	5 2	6 58			3 3
24	4 58	7 0			3 3
25	4 57	7 2			3 3
26	4 55	7 3			3 3
27	4 53	7 5			3 3
28	4 51	7 7			3 3
29	4 49	7 9			3 3
30	4 49	7 11			3 3

Erdnähe des ☾ Montag den 2. im 10° des Widder.
 Erdferne des ☾ Montag den 16. im 12° der Waage.
 Erdnähe des ☾ Montag den 30. im 13. des Widder.

Die Sonne rückt aus dem Widder in das Zeichen des Stiers Freitag d. 20. d. M. Morgens 11 Uhr 45 M. 55. Sec. — Die Tage werden fortan länger.

Saturn ist nur in den Morgenstunden sichtbar. — Jupiter geht etwas vor der Sonne auf. — Mars eben so. — Venus desgleichen, mit beynahe vollem Lichte. — Merkur um gleiche Zeit.

Merkur in der Sonnenferne d. 20. Merkurs größte westl. Ausweichung von der Sonne 27° d. 22. Venus größte heliocentrische Breite südlich den 24. Jupiters größte heliocentrische Breite südlich den 25.

May,

der Tag nimmt zu von 14 St. 24 Min. bis 15 St. 32 Min.

N.	Sonnens.		Mondes.		Uhren zu spät M. S.
	Aufg. u. M.	Untg. u. M.	Aufg. u. M.	Untg. u. M.	
1	4 48	7 12	4 M. 6		2 3
2	4 47	7 13	4 31		3 11
3	4 46	7 14	5 5		3 18
4	4 45	7 15		10 N. 3	3 24
5	4 44	7 16		Morg. 3	3 30
6	4 43	7 17		0 1	3 35
7	4 42	7 18		0 1	3 40
8	4 41	7 19		1 1	3 44
9	4 40	7 20		1 1	3 47
10	4 39	7 21		2 2	3 50
11	4 38	7 22		2 2	3 53
12	4 37	7 23		2 2	3 55
13	4 36	7 24		2 2	3 57
14	4 35	7 25		3 3	3 57
15	4 34	7 26		3 3	3 56
16	4 33	7 27		3 3	3 55
17	4 32	7 28		3 3	3 53
18	4 31	7 29		3 3	3 50
19	4 30	7 30		3 3	3 47
20	4 29	7 31		3 3	3 43
21	4 28	7 32		3 3	3 39
22	4 27	7 33		3 3	3 34
23	4 26	7 34		3 3	3 29
24	4 25	7 35		3 3	3 24
25	4 24	7 36		3 3	3 19
26	4 23	7 37		3 3	3 14
27	4 22	7 38		3 3	3 9
28	4 21	7 39		3 3	3 4
29	4 20	7 40		3 3	3 0
30	4 19	7 41		3 3	2 55
31	4 18	7 42		3 3	2 50
	4 17	7 43		3 3	2 45
	4 16	7 44		3 3	2 40
	4 15	7 45		3 3	2 35
	4 14	7 46		3 3	2 30

Erdnähe des ☾ Sonntag den 13. im 15° der Waage.
 Erdferne des ☾ Sonntag d. 20. im 16° des Widder.

Die Sonne rückt aus dem Stier in das Zeichen der Zwillinge Montag den 21. d. M. Morgens 12 U. 9 M. 38 Sec. — Die Tage werden fortan länger.

Saturn ist nach 3 und 4 Uhr Morgens schon sichtbar. — Eben so Jupiter, doch noch einige Minuten früher. — Mars gleichfalls. — Venus geht erst nach 4 Uhr auf, und Abends unter, erscheint noch als Abendstern mit vollem Lichte. — Merkur ist vor Sonnenaufgang sichtbar.

Venus in der mittleren Entfernung von der Sonne d. 8. Jupiter in der Sonnennähe d. 25. Merkur in der Sonnennähe den 31.

Juny,

der Tag nimmt zu von 15 St. 34 Min. bis 15 St. 54 Min.

N.	Sonnens.		Mondes.		Uhren zu spät M. S.
	Aufg. u. M.	Untg. u. M.	Aufg. u. M.	Untg. u. M.	
1	4 13	7 47	4 M. 22		2 27
2	4 12	7 48	5 24		3 28
3	4 11	7 49		10 N. 24	3 28
4	4 10	7 50		11 20	3 28
5	4 10	7 50		11 41	3 28
6	4 9	7 51		0 0	3 28
7	4 8	7 52		0 0	3 27
8	4 7	7 53		0 0	3 26
9	4 7	7 53		0 0	3 25
10	4 6	7 54		0 0	3 24
11	4 6	7 54		1 1	3 23
12	4 5	7 55		1 1	3 22
13	4 5	7 55		1 1	3 21
14	4 4	7 55		2 2	3 20
15	4 4	7 56		2 2	3 19
16	4 4	7 57		3 3	3 18
17	4 4	7 57		3 3	3 17
18	4 3	7 57		3 3	3 16
19	4 3	7 57		3 3	3 15
20	4 3	7 57		3 3	3 14
21	4 3	7 57		3 3	3 13
22	4 3	7 57		3 3	3 12
23	4 3	7 57		3 3	3 11
24	4 3	7 57		3 3	3 10
25	4 3	7 57		3 3	3 9
26	4 4	7 56		3 3	3 8
27	4 4	7 56		3 3	3 7
28	4 4	7 56		3 3	3 6
29	4 4	7 56		3 3	3 5
30	4 4	7 56		3 3	3 4

Erdnähe des ☾ Sonntag den 10. im 18° der Waage.
 Erdnähe des ☾ Sonntags den 24. im 19° des Widder.

Die Sonne rückt aus den Zwillingen in das Zeichen des Krebses Donnerstag den 21. d. M. Abends 8 Uhr 47 Minuten 14 Sec. — Sommer Sonnenwende.

Saturn wird von 1 Uhr nach Mitternacht sichtbar. — Jupiter geht zwischen 2 und halb 1 Uhr auf. — Mars zwischen halb 3 und halb 2 Uhr Morgens. — Venus ist nur kurze Zeit nach Sonnenuntergang sichtbar bis 9 Uhr, und hat beynahe volles Licht. — Merkur verschwindet nach 8 und 9 Uhr Abends.

July,					August,					September,														
der Tag nimmt ab von 15 St. 50 Min. bis 14 St. 56 Min.					der Tag nimmt ab von 14 St. 54 Min. bis 13 St. 20 Min.					der Tag nimmt ab von 13 St. 14 Min. bis 11 St. 38 Min.														
N. M.	Sonnens:		Mondes:		Uhren zu früh M. S.	N. M.	Sonnens:		Mondes:		Uhren zu früh M. S.	N. M.	Sonnens:		Mondes:		Uhren zu früh M. S.							
	Aufg. u. M.	Untg. u. M.	Aufg. u. M.	Untg. u. M.			Aufg. u. M.	Untg. u. M.	Aufg. u. M.	Untg. u. M.			Aufg. u. M.	Untg. u. M.										
1	4	5	7	55	9A. 42	3	33	7	25	8A. 51	5	58	1	5	23	6	37	8A. 23	0	12				
2	4	5	7	55	10	3	35	7	25	9	5	58	2	5	25	6	35	8	23	0	31			
3	4	5	7	54	10	3	36	7	24	9	18	5	50	3	5	27	6	33	8	52	0	50		
4	4	5	7	54	10	3	37	7	23	9	34	5	45	4	5	28	6	32	9	8	28	1	9	
5	4	5	7	53	10	3	38	7	22	9	51	5	40	5	5	30	6	30	10	14	1	29		
6	4	5	7	52	10	3	40	7	20	10	15	5	34	6	5	31	6	29	11	15	1	48		
7	4	5	7	52	11	3	41	7	19	10	45	5	27	7	5	32	6	28	11	15	1	8		
8	4	5	7	51	11	3	43	7	17	11	27	5	20	8	5	34	6	26	0	1	2	29		
9	4	5	7	51	11	3	45	7	15	9	9	5	12	9	5	36	6	24	0	0	2	49		
10	4	5	7	50	Morg. 8	4	46	7	14	10	40	5	3	10	5	38	6	22	5A. 50	3	4	3	10	
11	4	5	7	49	0	4	48	7	12	11	24	4	54	11	5	40	6	20	6	3	4	31		
12	4	5	7	48	0	4	50	7	10	12	12	4	45	12	5	42	6	18	6	4	5	3	51	
13	4	5	7	47	0	4	51	7	9	13	12	4	36	13	5	44	6	16	6	6	4	4	4	33
14	4	5	7	46	1A. 53	4	52	7	8	14	12	4	24	14	5	45	6	15	6	6	4	4	4	33
15	4	5	7	45	30	4	53	7	7	15	12	4	13	15	5	47	6	13	6	6	4	4	4	33
16	4	5	7	44	37	4	55	7	5	16	12	3	1	16	5	49	6	11	7	7	5	4	4	15
17	4	5	7	43	45	4	56	7	4	17	12	3	49	17	5	51	6	9	8	8	5	5	4	36
18	4	5	7	42	54	4	58	7	2	18	12	3	36	18	5	53	6	7	9	9	5	5	4	57
19	4	5	7	41	0	4	59	7	2	19	12	3	23	19	5	54	6	6	10	10	6	6	4	18
20	4	5	7	40	5	4	59	7	2	20	12	3	9	20	5	55	6	5	11	11	6	6	3	9
21	4	5	7	39	10	4	59	7	2	21	12	3	3	21	5	56	6	4	Morg. 15	12	6	6	0	0
22	4	5	7	38	14	4	58	7	2	22	12	3	3	22	5	57	6	3	2	2	7	7	21	63
23	4	5	7	37	19	4	58	7	2	23	12	3	3	23	5	59	6	2	3	3	7	7	21	63
24	4	5	7	36	24	4	57	7	2	24	12	3	3	24	6	0	6	1	4	4	7	7	21	63
25	4	5	7	35	30	4	56	7	2	25	12	3	3	25	6	1	5	59	5A. 48	5	8	8	24	44
26	4	5	7	34	37	4	55	7	2	26	12	3	3	26	6	3	5	57	6	6	8	8	24	44
27	4	5	7	33	46	4	54	7	2	27	12	3	3	27	6	4	5	56	6	6	8	8	24	44
28	4	5	7	32	56	4	53	7	2	28	12	3	3	28	6	6	5	54	6	6	8	8	24	44
29	4	5	7	31	0	4	52	7	2	29	12	3	3	29	6	8	5	52	7	7	9	9	24	44
30	4	5	7	30	6	4	51	7	2	30	12	3	3	30	6	11	5	50	7	7	9	9	24	44
31	4	5	7	28	15	4	50	7	2	31	12	3	3	31	6	11	5	49	7	7	9	9	24	44

Erdrferne des (Samstag d. 14. im 21° der Wage.

Erdnähe des (Samstag d. 21. im 22° des Widders.

Die Sonne rückt aus dem Krebse in das Zeichen des Löwen Montag den 23. d. M. Morgens 11 Uhr 49 Min. 55 Sec. — Die Tage nehmen ab.

Saturn geht vor 11 Uhr Nachts schon auf, und zielt den nächtlichen Himmel bis zu Sonnenaufgang. — Jupiter eben so — Mars erscheint bald nach Mitternacht. — Venus ist noch nach Sonnenuntergang sichtbar, und hat beynabe volles Licht. — Merkur ist nur wenig nach Sonnenuntergang zu sehen.

Venus in der Sonnennähe d. 4. Merkurs größte ist. Ausweichung von der Sonne 26' den 6. Merkur in der Sonnenferne den 14. Venus größte heliocentrische Breite nord. den 26.

Am 2. d. M. ist die Sonne in ihrer größten Entfernung von der Erde im 9° 50' 33" des Krebses Morgens 4 Uhr 26 M. 40 Sec.

Erdrferne des (Samstag d. 4. im 24° der Wage. |

Erdnähe des (Samstag d. 18. im 25° des Widders.

Die Sonne rückt aus dem Löwen in das Zeichen der Jungfrau Donnerstag den 23. d. M. um 2 Uhr 6 M. 55 Sec. Nachmittags. — Die Tage werden kürzer.

Saturn geht schon Abends um 9 Uhr auf, und kann die ganze Nacht gesehen werden. — Jupiter geht fast um gleiche Zeit auf. — Mars erscheint gleich nach Mitternacht. — Venus geht Abends nach 8 und 7 Uhr unter, und ist den 18. August noch 11 Zoll in Westen erleuchtet. — Merkur ist in den Morgenstunden vor Sonnenaufgang sichtbar.

Venus größte westliche Ausweichung von der Sonne 18' 1/2 d. 19. Merkur in der Sonnennähe den 27. Venus in der mittleren Entfernung von der Sonne d. 29. — Unsichtbare Sonnenfinsterniß d. 27.

Erdrferne des (Samstag d. 7. im 27° der Wage.

Erdnähe des (Freitag d. 14. im 28° des Widders.

Erdrferne des (Freitag d. 28. im 1° des Scorpions.

Die Sonne rückt aus der Jungfrau in das Zeichen der Wage Sonntag den 24. d. M. Morgens 10 Uhr 43 Min. 37 Sec. — Herbsttage und Nachtgleiche. — (Zweytes Äquinoctium).

Saturn erscheint Abends schon um 7 Uhr, und glänzt die ganze Nacht. — Mars geht vor Mitternacht auf. — Venus ist kurze Zeit nach Sonnenuntergang sichtbar, und hat den 26. Sept. 10 Zoll Beleuchtung in Westen. — Merkur ist wenig zu sehen.

Merkur in der Sonnenferne d. 10. Saturns größte heliocentrische Breite südlich den 23.

October,						November,						December,					
der Tag nimmt ab von 11 St. 34 Min. bis 9 St. 48 Min.						der Tag nimmt ab von 9 St. 44 Min. bis 8 St. 30 Min.						der Tag nimmt ab von 8 St. 28 Min. bis 8 St. 6 Min.					
M.	Sonnen- Aufg. u. M.	Untg. u. M.	Mondes- Aufg. u. M.	Untg. u. M.	Uhren zu spät M. S.	M.	Sonnen- Aufg. u. M.	Untg. u. M.	Mondes- Aufg. u. M.	Untg. u. M.	Uhren zu spät M. S.	M.	Sonnen- Aufg. u. M.	Untg. u. M.	Mondes- Aufg. u. M.	Untg. u. M.	Uhren zu spät M. S.
1	6 13	5 47	Der (geht b Sag auf.	7 M. 36	10 17	1	7 8	4 52	Der (geht b Sag auf.	9 M. 20	16 16	1	46	14	Der (geht b Sag auf.	10 55	10 44
2	6 15	5 45		8 18	10 36	2	7 9	4 51		10 36	16 15	2	47	13		10 55	10 21
3	6 17	5 43		9 12	10 55	3	7 10	4 50		11 56	16 16	3	47	12		10 55	9 57
4	6 19	5 41		10 17	11 13	4	7 11	4 49		11 56	16 15	4	48	11		10 55	9 33
5	6 21	5 39		11 31	11 31	5	7 12	4 47		1 8	16 13	5	49	10		10 55	9 9
6	6 24	5 36		11 49	11 49	6	7 14	4 46		1 28	16 10	6	50	9		10 55	8 44
7	6 26	5 34		12 23	12 23	7	7 15	4 45		3 53	16 6	7	51	8		10 55	8 18
8	6 28	5 32		12 39	12 39	8	7 17	4 43		5 53	16 3	8	51	7		10 55	7 47
9	6 30	5 30		12 55	12 55	9	7 19	4 41		8 23	16 0	9	53	6		10 55	7 25
10	6 33	5 29	5 M. 16	13 11	13 11	10	7 22	4 38		10 46	15 58	10	54	5		10 55	7 6
11	6 35	5 25	5 M. 40	13 26	13 26	11	7 23	4 37		12 36	15 52	11	54	4		10 55	6 58
12	6 36	5 24	5 M. 14	13 40	13 40	12	7 25	4 35		14 49	15 45	12	56	3		10 55	6 30
13	6 38	5 22	5 M. 53	13 54	13 54	13	7 27	4 33		16 38	15 37	13	56	2		10 55	6 2
14	6 40	5 20	5 M. 14	14 8	14 8	14	7 29	4 31		18 29	15 29	14	56	1		10 55	5 55
15	6 41	5 19	5 M. 14	14 21	14 21	15	7 30	4 30		20 22	15 10	15	56	0		10 55	5 36
16	6 43	5 17	5 M. 14	14 33	14 33	16	7 31	4 29		22 16	14 50	16	57	0		10 55	5 17
17	6 44	5 16	5 M. 14	14 44	14 44	17	7 33	4 27		24 11	14 42	17	57	0		10 55	5 0
18	6 46	5 15	5 M. 14	14 55	14 55	18	7 34	4 26		26 7	14 34	18	57	0		10 55	4 44
19	6 47	5 14	Morg. 30	15 6	15 6	19	7 35	4 25		28 3	14 26	19	57	0		10 55	4 28
20	6 48	5 13	Morg. 44	15 15	15 15	20	7 36	4 24		30 3	14 18	20	57	0		10 55	4 13
21	6 50	5 12	Morg. 54	15 24	15 24	21	7 37	4 23		32 12	14 10	21	57	0		10 55	4 0
22	6 52	5 10	Morg. 7	15 32	15 32	22	7 38	4 22		34 21	14 2	22	57	0		10 55	3 44
23	6 54	5 8	Morg. 15	15 40	15 40	23	7 39	4 21		36 38	13 54	23	57	0		10 55	3 28
24	6 55	5 6	Morg. 24	15 47	15 47	24	7 40	4 20		38 53	13 46	24	57	0		10 55	3 13
25	6 56	5 5	Morg. 33	15 53	15 53	25	7 41	4 19		41 8	13 38	25	57	0		10 55	3 0
26	6 58	5 4	Morg. 42	16 3	16 3	26	7 42	4 18		43 23	13 30	26	57	0		10 55	2 44
27	7 0	5 3	Morg. 51	16 11	16 11	27	7 43	4 17		45 38	13 22	27	57	0		10 55	2 28
28	7 2	5 2	Morg. 60	16 19	16 19	28	7 44	4 16		48 53	13 14	28	57	0		10 55	2 13
29	7 4	5 1	Morg. 69	16 27	16 27	29	7 45	4 15		52 8	13 6	29	57	0		10 55	2 0
30	7 7	5 0	Morg. 78	16 35	16 35	30	7 46	4 14		55 23	13 0	30	57	0		10 55	1 44
31	7 7	5 0	Morg. 87	16 43	16 43	31	7 47	4 13		58 38	12 52	31	57	0		10 55	1 28

Erdnähe des (Freitag den 12. im 2^o des Stiers.
 Erdferne des (Freitag den 26. im 3^o des Scorpions.

Die Sonne rückt aus der Waage in das Zeichen des Scorpions, Dienstag d. 23. October Abends 6 Uhr 44 Min. 3 Sec. — Die Tage werden kürzer.

Saturn steht die ganze Nacht am Himmel. — Jupiter glänzt um dieselbe Zeit. — Mars zeigt sich vor 12 Uhr Nachts. — Venus geht zwischen 6 und 7 Uhr Abends unter, und hat den 27. October 9 Zoll Beleuchtung in Westen. — Merkur verschwindet zwischen 6 und 5 Uhr Abends vom Horizont.

Venus in der Sonnenferne den 23. Merkurs größte östliche Ausweichung von der Sonne 2^o den 30. — Den 3. ist die Sonne in ihrer mittleren Entfernung von der Erde.

Erdnähe des (Donnerstags den 8. im 5^o des Stiers.
 Erdferne des (Donnerstags d. 22. im 6^o des Scorpions.

Die Sonne rückt aus dem Scorpion in das Zeichen des Schützen Donnerstag den 22. Novemb. Abends 3 u. 12 Min. 15 Sec. — Die Tage werden fortan kürzer.

Saturn ist die ganze Nacht fast sichtbar, die letzten Morgenstunden ausgenommen. — Jupiter geht fast um gleiche Zeit unter. — Mars geht um 11 Uhr Abends auf, und bleibt den übrigen Theil der Nacht am Himmel. — Venus ist nach Sonnenuntergang noch bis halb 7 Uhr sichtbar, und hat den 23. November 8 Zoll Beleuchtung in Westen. — Merkur ist vor Sonnenaufgang und nach Sonnenuntergang etwas sichtbar.

Venus größte heliocentrische Breite südlich den 15. Merkur in der Sonnennähe den 23.

Erdnähe des (Donnerstag den 24. im 8^o des Stiers.
 Erdferne des (Donnerstag den 10. im 9^o des Scorpions.

Die Sonne rückt aus dem Schützen in das Zeichen des Steinbocks Samstag den 22. Dec. Morgens 3 Uhr 39 Min. 51 Sec. — Winter-Sonnenwende.

Saturn ist bis nach Mitternacht am Himmel zu sehen. — Jupiter verschwindet ebenfalls zwischen halb 4 und halb 2 Uhr Morgens. — Mars erscheint zwischen halb 11 und 10 Uhr Abends. — Venus ist bis zwischen 7 und 8 Uhr Abends zu beobachten, und hat den 31. Decem. gerade das halbe Licht in Westen. — Merkur geht zwischen 6 und 7 Uhr Morgens auf, und kann also wenig gesehen werden.

Merkurs größte westl. Ausweichung von der Sonne 20¹/₄ den 8. Venus in der mittleren Entfernung von der Sonne den 10. Venus größte östliche Ausweichung von der Sonne 47¹/₂ den 29.

Die Sonne steht der Erde am nächsten den 31. um 7 Uhr 29 Min. Abends im 9^o 51' 4" des Steinbocks.