

Wiener Stadt- und
Landesbibliothek

256588 c

MA 9 - SD 25 - 5 - 976 - 117418 - 54

W. ABT. 51

- 7. MAI 1930



WIEN im LUFTVERKEHR 1929

VERKEHRSTATISTISCHE ZUSAMMENSTELLUNG
ÜBER DIE BETRIEBSERGEBNISSE DES
BUNDESSTAATLICHEN FLUGPLATZES WIEN-ASPERN,
AUSGEARBEITET VON DER FLUGPLATZLEITUNG WIEN-ASPERN.

Wiener Stadt- und
Landesbibliothek

256588 c

MA 9 - SD 25 - 5 - 976 - 117418 - 54

C 256.588



IN 472665

1. FLUGPLANMÄSSIGER VERKEHR.

FREQUENZ DER EINZELNEN FLUGPLANMÄSSIG GEFLOGENEN STRECKEN.

Strecke	Flüge ^{*)}		Fluggäste		Reisegepäck		Fracht		Post		Gesamt-Last-Kilogramm		Beflogen von:
	an	ab	an	ab	an	ab	an	ab	an	ab	an	ab	
WIEN - PRAG	698	684	1236	1503	18 247	23 202	74 820	66 149	10 704	3 077	103 771	92 428	Öst. Luftverk. A.G., Deutsche Lufthansa A.G. Čechosl. Luftverkehrsg. in Betriebsgem. Co. Internationale de Nav. Aér.
	1 382		2 739		41 449		140 969		13 781		196 199		
WIEN - BERLIN	90	97	453	432	7 529	7 315	6 692	3 770	1 646	933	15 867	12 018	Öst. Luftverk. A.G., Deutsche Lufthansa A.G. in Betriebsgemeinschaft als Expresslinie
	187		885		14 844		10 462		2 579		27 885		
WIEN - BRÜNN	145	153	226	184	4 761	4 856	1 189	22 415	1 353	1 367	7 303	28 638	Polnische Luftverkehrs G., „Lot“
	298		410		9 617		23 604		2 720		35 941		
WIEN-KATTOWITZ (Krakau)	157	150	231	156	5 796	4 978	704	25 608	975	1 514	7 475	32 100	Polnische Luftverkehrs G., „Lot“
	307		387		10 774		26 312		2 489		39 575		
WIEN - BUDAPEST	831	856	1916	1633	22 779	17 954	50 238	108 260	1 502	12 622	74 519	138 836	Ungarische Luftverkehrs A.G., Deutsche Lufthansa A.G. in Betriebsgem. Co. Internationale de Nav., Imperial Airw.
	1 687		3 549		40 733		158 498		14 124		213 355		
WIEN - GRAZ (Klagenfurt, Venedig, Agram)	308	320	801	856	12 481	11 805	1 183	3 845	104	665	13 768	16 315	Öst. Luftverk. A.G., „Transadriatica“ S.A. Ital., „ „ „ „ Jugoslav. Luftv. G., Aeroput, Co. Intern. de Nav. in Betriebsgemeinschaft
	628		1 657		24 286		5 028		769		30 083		
WIEN - VENEDIG	139	145	631	521	13 660	11 629	1 625	3 833	309	368	15 594	15 830	Öst. Luftverk. A.G. u. „Transadriatica“ Soc. An. Italiana di Navigazione Aerea in Betriebsgemeinschaft
	284		1 152		25 289		5 458		677		31 424		
WIEN - SALZBURG	268	268	552	695	5 398	7 664	2 962	8 750	32	149	8 392	16 563	Öst. Luftverkehrs A.G.
	536		1 247		13 062		11 712		181		24 955		
WIEN - MÜNCHEN	214	217	740	738	11 055	12 501	15 768	5 111	7 460	703	34 283	18 315	Deutsche Lufthansa A.G., Basler Luftverkehr A.G. „Balair“
	431		1 478		23 556		20 879		8 163		52 598		
WIEN - NÜRNBERG	4	4	1	4	.	.	674	823	360	.	1 034	823	Imperial Airways limited
	8		5		.		1 497		360		1 857		
Gesamtergebnis des Streckenverkehrs	2 854	2 894	6 787	6 722	101 706	101 904	155 855	248 564	24 445	21 398	282 006	371 866	5 748 Streckenflüge 13 509 Fluggäste 653 872 Last-Kilogramm
	5 748		13 509		203 610		404 419		45 843		653 872		

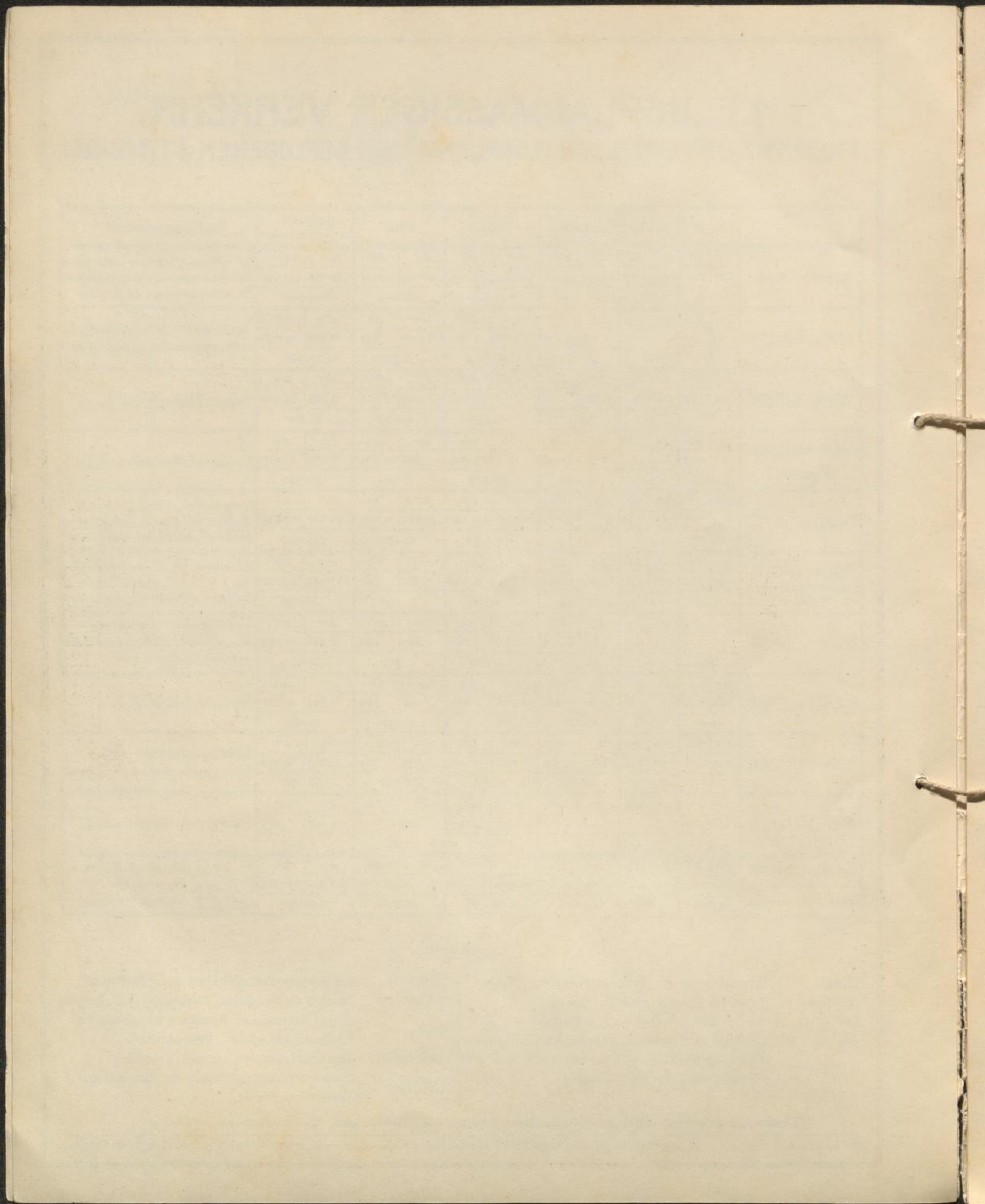
ERKLÄRUNG:

ÖLAG : Österreichische Luftverkehrs A. G., Wien.
 HANSA : Deutsche Lufthansa A. G., Berlin.
 BALAIR : Basler Luftverkehr A. G., Basel.
 ČECH. L. V. G. : Čechosl. Luftverkehrsgesellschaft, Prag.
 TRANSA : { Transadriatica Società Anonima Italiana di
 Navigazione Aerea, Venedig.

ULAG : Ungarische Luftverkehrs A. G., Budapest.
 AEROPUT : Društvo za Vazdušni Zaobračaj A. D., Belgrad.
 LOT : { „Linje Lotnicze „Lot“ Spółka z ograniczona
 odpowiedzialnością“, Warschau.
 IMP. AIRW. : Imperial Airways limited, London
 CIDNA : { Compagnie Internationale de Navigation
 Aérienne, Paris.

^{*)} Flugplanmäßig geflogen oder bei Verschiebung (Wetter etc.) innerhalb 12 Stunden nachgeholt.

Alle Angaben beziehen sich auf den Flugplatz WIEN-ASPERN, bezw. die Flugstrecken von WIEN-ASPERN bis zum nächsten Flugplatz.



GESAMT-FREQUENZ DER EINZELNEN FIRMEN.

Firma	Flüge		Fluggäste		Reisegepäck		Fracht		Post		Zusammen							
	an	ab	an	ab	an	ab	an	ab	an	ab	Flüge	Fluggäste	Reisegep.	Fracht	Post	Flug-1) Stunden	Flug-2) Kilometer	österr.3) Fl. Km
ÖLAG	637	647	1778	2041	23090	26597	17140	17524	3572	1861	1284	3819	49687	34664	5433	2794 $\frac{1}{4}$	356360	263509
HANSA	403	410	1382	1320	18885	18459	24805	12217	7501	1915	813	2702	37344	37022	9416	1982	253966	110183
BALAIR	73	73	306	301	4553	4977	6861	2167	2979	337	146	607	9530	9028	3316	438	53728	37522
ČECH.L.V.G.	96	98	275	370	3982	5685	8905	3890	2774	753	194	645	9667	12795	3527	388	49276	17460
TRANSA	210	218	678	625	15430	13873	1403	3820	358	609	428	1303	29303	5223	967	874 $\frac{3}{4}$	116800	49167
ULAG	255	255	964	897	11648	10048	31246	19572	971	2500	510	1861	21696	50818	3471	892 $\frac{1}{2}$	111180	27030
AEROPUT	6	6	20	9	132	116	.	37	.	1	12	29	248	37	1	15	1920	1920
LOT	302	303	457	340	10557	9834	1893	48023	2328	2881	605	797	20391	49916	5209	1016	128686	30747
IMP.AIRW.	7	7	3	5	.	.	1446	823	360	.	14	8	.	2269	360	36 $\frac{1}{2}$	4732	2054
CIDNA	865	877	924	814	13429	12315	62156	140491	3602	10541	1742	1738	25744	202647	14143	3253 $\frac{3}{4}$	409480	125685
Summe	2854	2894	6787	6722	101706	101904	155855	248564	24445	21398	5748	13509	203610	404419	45843	11690 $\frac{3}{4}$	1486128	665277

1) Laut Flugplan. 2) Insgesamt zurückgelegte Flugkilometer. 3) Über österr. Gebiete zurückgelegte Flugkilometer.

STRECKEN-FREQUENZ DER EINZELNEN FIRMEN.

Firma	Strecke	Entfern. in km	Betriebsdauer		Flüge		Fluggäste		Reisegepäck		Fracht		Post		Flug- ^{**} Stunden	Flug- Kilometer	Zuverlässigkeit		Raum- aus- nützg.
			von	bis	an	ab	an	ab	an	ab	an	ab	Winter- Saison	Sommer- Saison					
ÖLAG	PRAG ¹⁾	254	1./I.	31./XII.	99	97	296	412	3974	5972	8956	3304	2601	873	392	49784	72	100	50.2
	BERLIN (Expr.) ²⁾	520	20./X.	31./XIII.	45	47	217	197	3345	3562	3817	1749	898	416	322	47840	.	100	44.2
	GRAZ (Klagenfurt-Venedig) ⁴⁾	160	1./I.	31./XII.	156	165	429	489	4332	4709	659	1893	36	317	401 $\frac{1}{4}$	51360	77.8	100	62.9
	GRAZ (Agram) ³⁾	160	9./X.	25./X.	3	3	6	9	20	81	6	15	.	.	7 $\frac{1}{2}$	960	100	.	52
	VENEDIIG (Expr.) ⁴⁾	480	1./V.	30./IX.	66	67	278	239	6021	4609	740	1843	5	106	465 $\frac{1}{2}$	63840	.	100	48.9
SALZBURG	266	2./IV.	31./X.	268	268	552	695	5398	7664	2962	8750	32	149	1206	142576	100	100	55.2	
HANSA	PRAG ¹⁾	254	1./I.	31./XII.	74	73	198	247	2793	3981	8449	3694	2204	692	294	37338	72	100	46.9
	BERLIN (Expr.) ²⁾	520	20./X.	31./XIII.	45	50	236	235	4184	3753	2875	2051	748	517	332 $\frac{1}{2}$	49400	.	100	47.3
	BUDAPEST ⁵⁾	218	20./X.	31./X.	143	143	514	401	5406	3201	4574	3528	68	340	500 $\frac{1}{2}$	62348	100	100	49.9
	MÜNCHEN ⁶⁾	368	4./II.	31./X.	141	144	434	437	6502	7524	8907	2944	4481	366	855	104880	81	100	41.4
BALAIR	MÜNCHEN ⁶⁾	368	1./V.	31./X.	73	73	306	301	4553	4977	6861	2167	2979	337	438	53728	77.8	95.4	57.7
ČECH.L.V.G.	PRAG ¹⁾	254	1./I.	31./XII.	96	98	275	370	3982	5685	8905	3890	2774	753	388	49276	72	100	47.9
TRANSA	GRAZ (Klagenfurt-Venedig) ⁴⁾	160	1./I.	31./XII.	137	140	325	343	7791	6853	518	1830	54	347	346 $\frac{1}{4}$	44320	81.7	96.8	60.9
	VENEDIIG (Expr.) ⁴⁾	480	15./IV.	15./X.	73	78	353	282	7639	7020	885	1990	304	262	528 $\frac{1}{2}$	72480	.	97	54.4
ULAG	BUDAPEST ⁵⁾	218	1./IV.	31./XII.	255	255	964	897	11648	10048	31246	19572	971	2500	892 $\frac{1}{2}$	111180	74	100	30.4
AEROPUT	GRAZ (Agram) ³⁾	160	9./X.	25./X.	6	6	20	9	132	116	.	37	.	1	15	1920	100	.	51.2
LOT	BRÜNN	111	1./I.	31./XII.	145	153	226	184	4761	4856	1189	22415	1353	1367	248 $\frac{1}{2}$	23078	89.5	100	55.9
	KATTOWITZ (Kraukau)	344	1./I.	31./XII.	157	150	231	156	5796	4978	704	25608	975	1514	767 $\frac{1}{2}$	105608	93.5	100	55.8
IMP.AIRW.	FÜRTH (Nürnberg)	428	1./XI.	30./XI.	4	4	1	4	.	.	674	823	360	.	26	3424	100	.	*)
	BUDAPEST	218	1./XI.	30./XI.	3	3	2	1	.	.	772	.	.	.	10 $\frac{1}{2}$	1308	75	.	*)
CIDNA	PRAG	254	1./I.	31./XII.	429	416	467	474	7498	7564	48510	55261	3125	759	1690	214630	57.3	100	48.6
	BUDAPEST	218	1./I.	31./XII.	430	455	436	334	5725	4705	13646	85160	463	9782	1548 $\frac{3}{4}$	192930	67.4	100	42.3
	GRAZ (Agram) ³⁾	160	9./X.	25./X.	6	6	21	6	206	46	.	70	14	.	15	1920	100	.	49.2
Gesamtergebnis					2854	2894	6787	6722	101706	101904	155855	248564	24445	21398	11690 $\frac{3}{4}$	1486128	83.7	99.4	50.1%
					5748	13509	203610	404419	45843										

1), 2), 3), 4), 5), 6) : Betriebsgemeinschaften.

*) Versuchsstrecke.

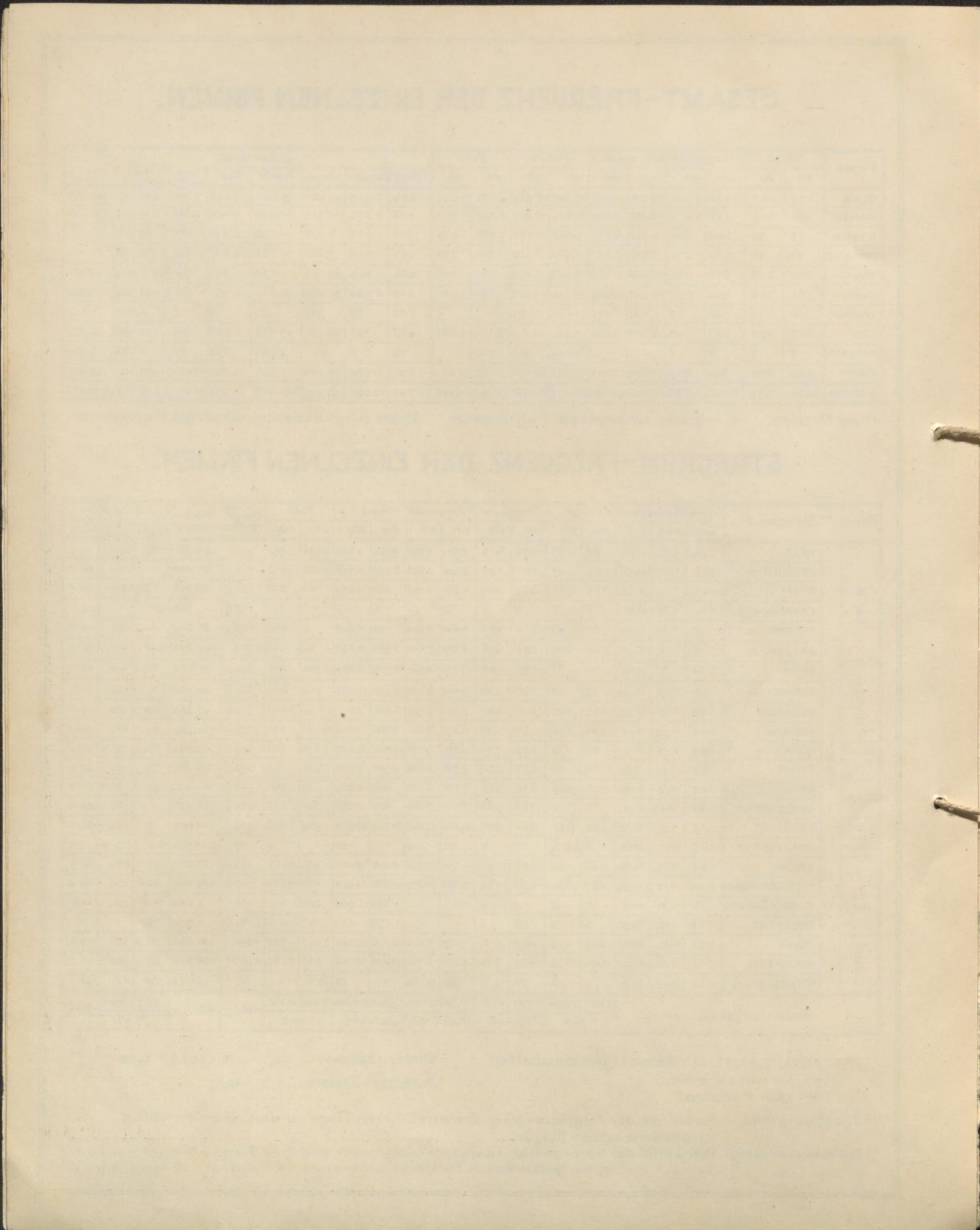
***) Laut Flugplan.

Winter-Saison : ... 1./I. - 31./III. und 1./X. - 31./XII.

Sommer-Saison : ... 1./IV. - 30./IX.

Zuverlässigkeit : ... Verhältnis der Flugplanmäßig durchgeführten Flüge zu den Flugplanmäßig vorgeschriebenen Flügen.

Raumausnutzung : Verhältnis der beförderten Fluggast-Kilogramm und Zuladungs-Kilogramm zu den zur Verfügung gestandenen Nutzlast-Kilogramm. (1 Fluggast = 75 Kilogramm).



BETRIEBSZEITEN DER EINZELNEN STRECKEN.

Firma	Strecke	Jänner	Feber	März	April	Mai	Juni	Juli	August	Septemb	Oktober	Novemb.	Dezemb.
ÖLAG	PRAG ¹⁾												
	BERLIN (Expr.) ²⁾					20./V.							
	GRAZ (Klagenf.-Ven.)												
	GRAZ (Klagenfurt)									15./IX.			
	GRAZ (Agram) ³⁾									9./X.	17./X.		
	VENEDIG (Expr.) ⁴⁾												
	SALZBURG (Zürich)					3./VI.							
	SALZBURG (Innsbr.)												
HANSA	PRAG ¹⁾												
	BERLIN (Expr.) ²⁾					20./V.							
	BUDAPEST ⁵⁾					20./V.							
	MÜNCHEN ⁶⁾	4./II.											
BALAIR	MÜNCHEN ⁶⁾												
ČECH. L. V. G.	PRAG ¹⁾												
	GRAZ (Klagenf.-Ven.)												
TRANSA	VENEDIG (Expr.) ⁴⁾				15./IV.					15./X.			
ULAG	BUDAPEST ⁵⁾												
AEROPUT	GRAZ (Agram) ³⁾									9./X.	25./X.		
LOT	BRÜNN												
	KATTOWITZ												
	KRAKAU												
IMP. AIRW.	FÜRTH (Nürnberg)												
	BUDAPEST												
CIDNA	PRAG												
	PRAG (Frachtlinie)				15./IV.							15./XI.	
	BUDAPEST												
	BUDAPEST (Frachtl.)				15./IV.							15./XI.	
	GRAZ (Agram) ³⁾									9./X.	25./X.		

1), 2), 3), 4), 5), 6): Betriebsgemeinschaften.

ANZAHL DER MONATLICH DURCHFÜHRTEN STRECKENFLÜGE.

Firma	Jänner	Feber	März	April	Mai	Juni	Juli	August	September	Oktober	November	Dezember
ÖLAG	13	37	48	82	152	206	215	235	141	113	27	15
HANSA	9	25	46	64	66	103	136	133	79	114	18	20
BALAIR	25	25	27	25	23	21	.	.
ČECH. L. V. G.	8	15	16	28	25	25	.	25	24	4	13	11
TRANSA	17	17	27	33	54	49	51	54	50	39	19	18
ULAG	.	.	.	62	80	62	62	66	64	58	28	28
AEROPUT	12	.	.
LOT	39	42	52	55	57	50	54	59	50	54	50	43
IMP. AIRW.	14	.
CIDNA	55	42	72	166	226	208	220	219	210	194	84	46
Summe	141	178	261	490	685	728	765	816	641	609	253	181

DETERMINATION OF THE EFFECT OF TEMPERATURE ON THE RATE OF REACTION

Temperature (°C)	Time (min)	Concentration (M)
25	0	0.100
25	10	0.085
25	20	0.072
25	30	0.060
25	40	0.050
25	50	0.042
25	60	0.035
25	70	0.028
25	80	0.022
25	90	0.018
25	100	0.015
30	0	0.100
30	10	0.075
30	20	0.055
30	30	0.040
30	40	0.030
30	50	0.022
30	60	0.016
30	70	0.012
30	80	0.009
30	90	0.007
30	100	0.005
35	0	0.100
35	10	0.055
35	20	0.030
35	30	0.018
35	40	0.011
35	50	0.007
35	60	0.005
35	70	0.003
35	80	0.002
35	90	0.001
35	100	0.001

ANALYSIS OF THE DATA OBTAINED FROM THE ABOVE EXPERIMENT

The data obtained from the above experiment are as follows:

Temperature (°C)	Time (min)	Concentration (M)
25	0	0.100
25	10	0.085
25	20	0.072
25	30	0.060
25	40	0.050
25	50	0.042
25	60	0.035
25	70	0.028
25	80	0.022
25	90	0.018
25	100	0.015
30	0	0.100
30	10	0.075
30	20	0.055
30	30	0.040
30	40	0.030
30	50	0.022
30	60	0.016
30	70	0.012
30	80	0.009
30	90	0.007
30	100	0.005
35	0	0.100
35	10	0.055
35	20	0.030
35	30	0.018
35	40	0.011
35	50	0.007
35	60	0.005
35	70	0.003
35	80	0.002
35	90	0.001
35	100	0.001

ANZAHL DER MONATLICH BEFÖRDERTEN FLUGGÄSTE.

Firma	Jänner	Feber	März	April	Mai	Juni	Juli	August	September	Oktober	November	Dezember
ÖLAG	6	29	95	128	405	523	757	846	577	375	56	22
HANSA	11	9	75	154	198	347	591	655	296	311	39	16
BALAIR	86	102	102	133	113	71	.	.
ČECH.L.V.G.	4	17	42	107	81	94	.	105	137	15	32	11
TRANSANA	15	7	66	97	195	131	202	219	181	142	25	23
ULAG	.	.	.	113	197	224	290	394	330	208	69	36
AEROPUT	29	.	.
LOT	5	8	58	61	70	82	111	122	101	85	52	42
IMP. AIRW.	8	.
CIDNA	4	11	51	75	230	207	249	350	290	195	65	11
Summe	45	81	387	735	1462	1710	2302	2824	2025	1431	346	161

MONATLICH BEFÖRDERTES REISEGEPÄCK IN KILOGRAMM.

Firma	Jänner	Feber	März	April	Mai	Juni	Juli	August	September	Oktober	November	Dezember
ÖLAG	117	457	1299	1496	5417	7162	10703	11079	6919	4406	481	151
HANSA	103	185	890	2115	2812	4127	8713	9196	4355	4037	595	216
BALAIR	1303	1608	1756	2056	1752	1055	.	.
ČECH.L.V.G.	63	332	551	1537	1281	1169	.	1742	2105	281	505	101
TRANSANA	470	430	1468	2501	4206	3170	4171	4692	3772	3158	613	652
ULAG	.	.	.	1285	2312	2754	3601	5016	3413	2232	836	247
AEROPUT	248	.	.
LOT	1806	1984	3243	2688	1798	1247	1640	1767	1376	1364	687	791
IMP. AIRW.
CIDNA	90	189	676	901	3571	3504	3847	5461	4070	2616	726	93
Summe	2649	3577	8127	12523	22700	24741	34431	41009	27762	19397	4443	2251

MONATLICH BEFÖRDERTE FRACHT IN KILOGRAMM.

Firma	Jänner	Feber	März	April	Mai	Juni	Juli	August	September	Oktober	November	Dezember
ÖLAG	94	270	757	561	3007	7421	6585	6510	4828	3649	737	245
HANSA	174	171	1002	2343	2986	3862	5675	7239	3228	7004	2276	1062
BALAIR	2293	893	1467	1249	1556	1570	.	.
ČECH.L.V.G.	205	202	630	1939	1756	1237	.	1346	2907	437	1669	467
TRANSANA	23	70	234	735	508	335	704	602	643	788	320	261
ULAG	.	.	.	5868	8412	7760	6947	7327	7169	5275	1591	469
AEROPUT	37	.	.
LOT	670	1354	4147	8353	7343	4769	2825	3301	4429	4630	4390	3705
IMP. AIRW.	2269	.
CIDNA	5542	4102	11631	19980	26039	23064	17230	18992	23869	26302	17923	7973
Summe	6708	6169	18401	39779	52344	49341	41433	46566	48629	49692	31175	14182

THE UNIVERSITY OF CHICAGO

PHYSICS DEPARTMENT
530 SOUTH EAST ASIAN AVENUE
CHICAGO, ILLINOIS 60607
TEL: 773-936-3700
FAX: 773-936-3701
WWW: WWW.PHYSICS.UCHICAGO.EDU

PHYSICS DEPARTMENT

530 SOUTH EAST ASIAN AVENUE
CHICAGO, ILLINOIS 60607
TEL: 773-936-3700
FAX: 773-936-3701
WWW: WWW.PHYSICS.UCHICAGO.EDU

PHYSICS DEPARTMENT

530 SOUTH EAST ASIAN AVENUE
CHICAGO, ILLINOIS 60607
TEL: 773-936-3700
FAX: 773-936-3701
WWW: WWW.PHYSICS.UCHICAGO.EDU

MONATLICH BEFÖRDERTE POST IN KILOGRAMM.

Firma	Jänner	Feber	März	April	Mai	Juni	Juli	August	September	Oktober	November	Dezember
ÖLAG	6	99	151	120	543	1062	910	782	804	842	77	37
HANSA	30	134	493	662	760	997	1334	1854	725	1633	374	420
BALAIR	539	585	512	542	549	589	.	.
ČECH.L.V.G.	24	27	149	368	526	575	.	538	761	62	294	203
TRANSA	10	12	24	33	37	107	146	184	181	129	24	80
ULAG	.	.	.	215	748	502	575	741	296	275	63	56
AEROPUT	1	.	.
LOT	146	230	376	318	464	734	389	530	521	680	408	413
IMP.AIRW.	360	.
CIDNA	276	261	326	1079	1569	1614	1428	2036	1913	1600	1270	771
Summe	492	763	1519	2795	5186	6176	5294	7207	5750	5811	2870	1980

VERTEILUNG DER BEFÖRDERTEN KILOGRAMM AUF FLUGGÄSTE, REISEGEPÄCK, FRACHT UND POST.

	30 000	60 000	90 000	120 000	150 000	180 000	210 000	240 000	270 000	300 000	330 000	360 000	390 000	420 000	450 000	480 000	510 000	540 000	570 000	600 000	630 000	660 000	690 000	720 000	750 000	780 000	810 000	840 000	870 000	900 000	930 000	960 000	990 000	1 020 000				
Fluggäste in ^{*)}	[Bar chart showing distribution]																																					
Reisegepäck	[Bar chart showing distribution]								203 610	[Bar chart showing distribution]																												1 013 175
Fracht	[Bar chart showing distribution]																404 419	[Bar chart showing distribution]																				
Post	45 843	[Bar chart showing distribution]																																				

*) 13 509 Fluggäste à 75 kg.

AUSSENLANDUNGEN, HAVARIEN UND UNFÄLLE.

und zwar :		ÖLAG	HANSA	BALAIR	ČECH.L.V.G.	TRANSA	ULAG	AEROPUT	LOT	IMP.AIRW.	CIDNA	Summe
Glatte Außenlandungen		15	5	.	2	17	3	.	6	2	30	80
Außenlandungen mit Havarien		.	3	.	2	2	7
Havarien auf dem Flugplatz		1	1
Unfälle	Verletzte
	Tote	2	2 ^{*)}

*) Außerhalb Österreich

MONITORING BEHAVIORAL PATTERNS

Subject	Behavior	Frequency	Notes

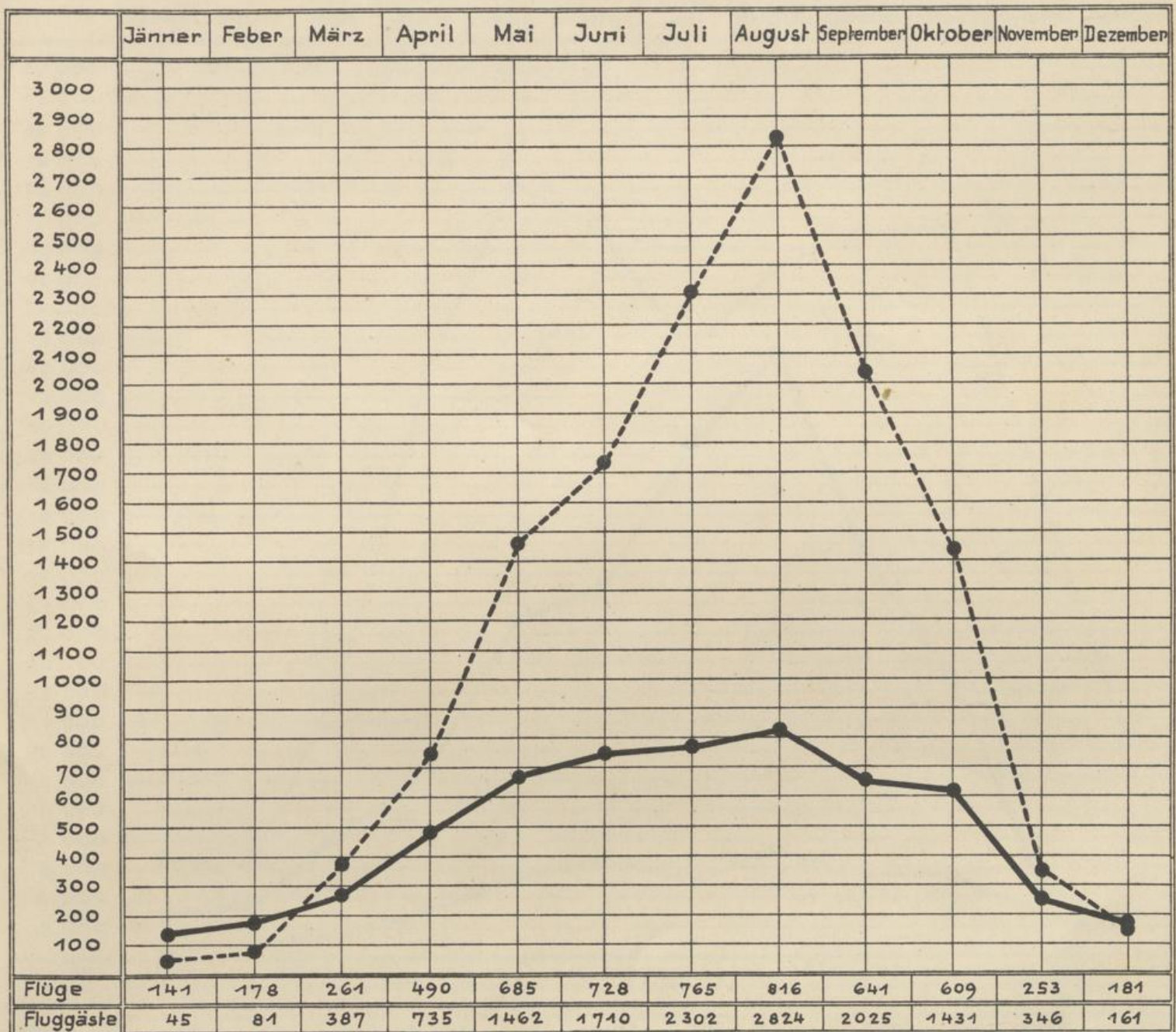
VENTILATION SYSTEMS AND AIR QUALITY

Location	Temperature	Humidity	CO2 Level

AIR QUALITY INDEX (AQI) REPORT

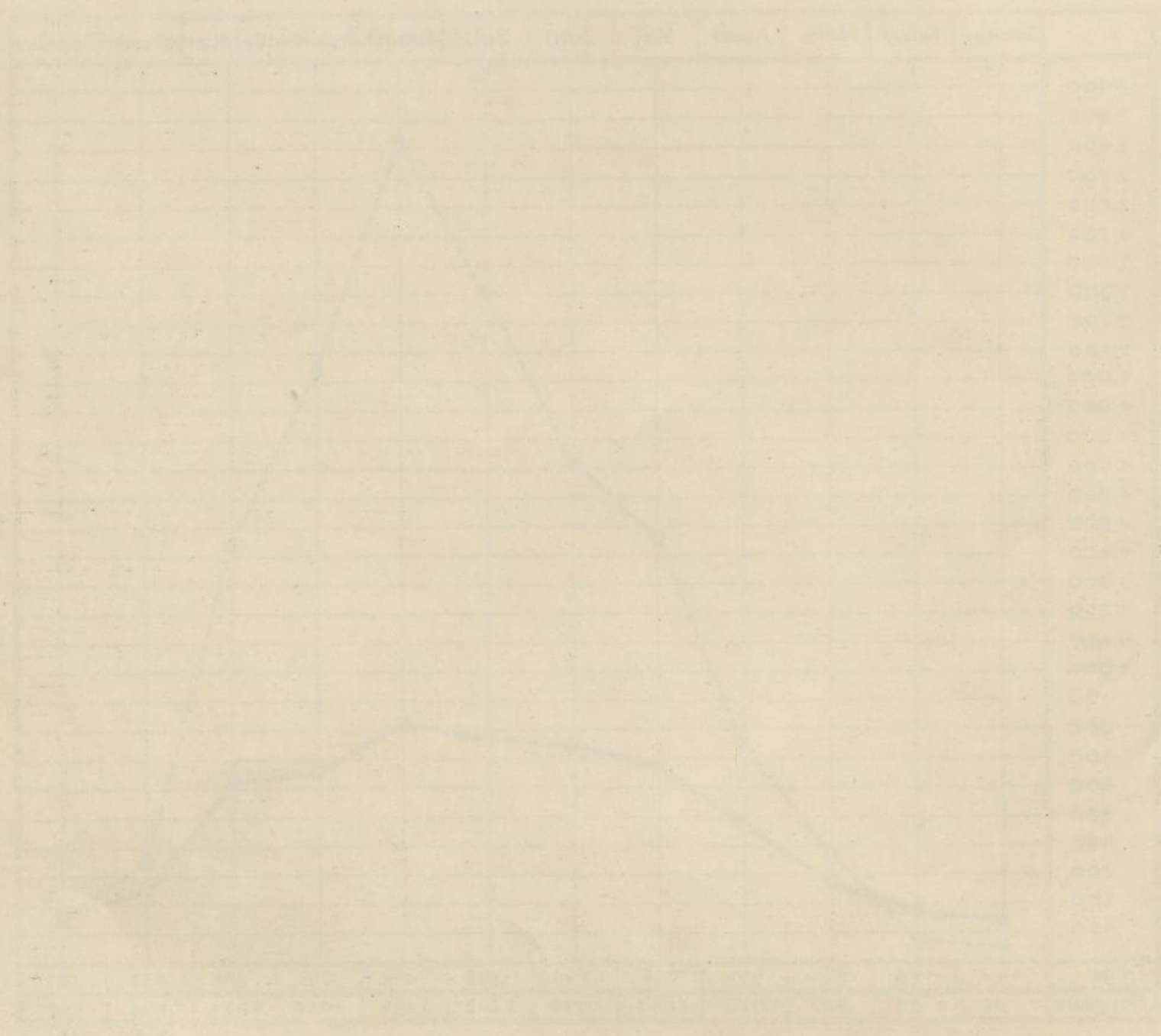
Parameter	Value	Unit

DIAGRAMM ÜBER DIE VERKEHRS-ENTWICKLUNG IN DEN EINZELNEN MONATEN. FLÜGE UND FLUGGÄSTE.



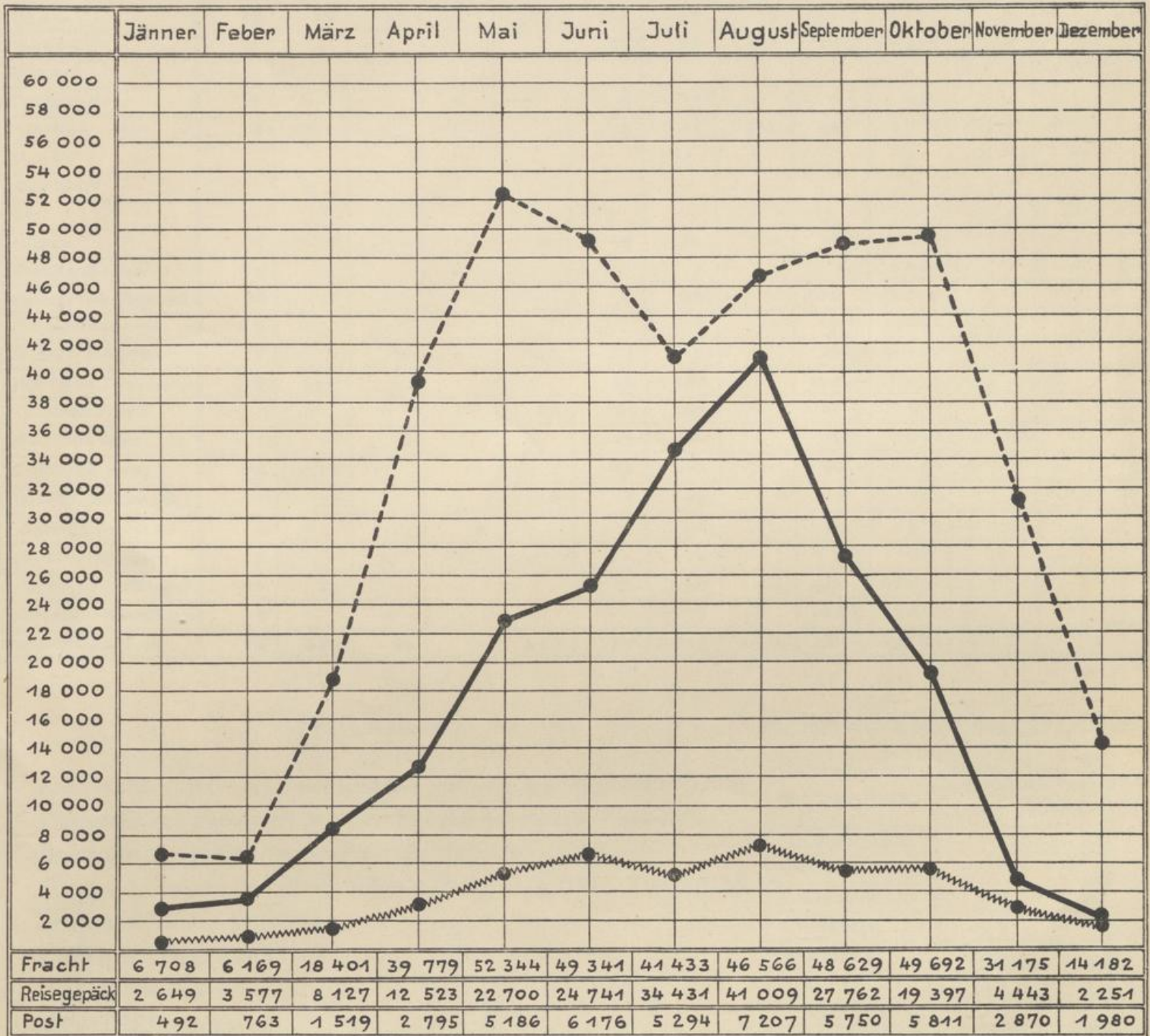
————— Durchgeführte Flüge
 - - - - - Beförderte Fluggäste

BEREICHUNG DER VERBREITUNGSGRENZEN
IN DEN EINZELNEN MONATEN
FÜR DIE VERBREITUNG



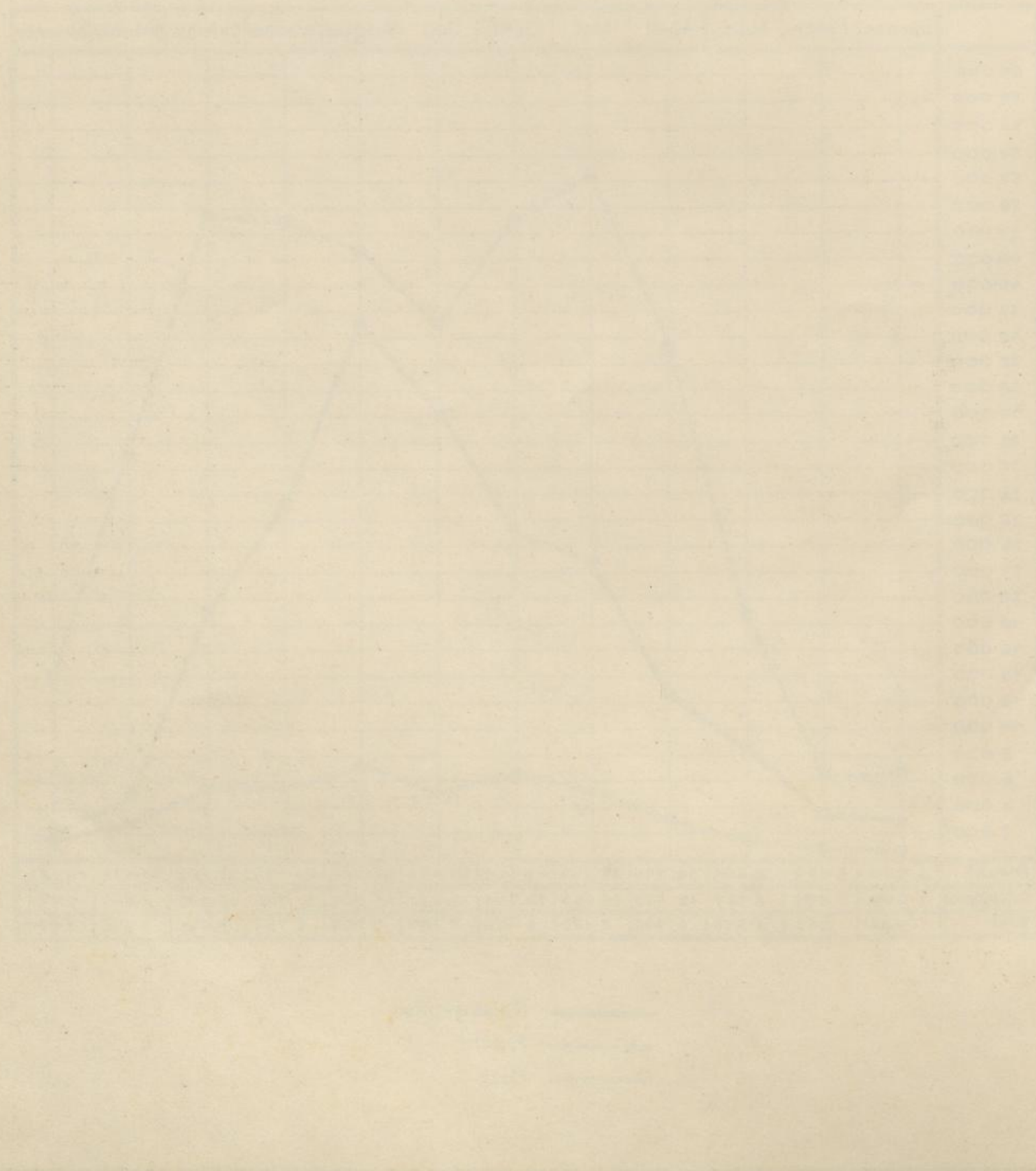
VERBREITUNGSGRENZEN
FÜR DIE VERBREITUNG

DIAGRAMM ÜBER DIE VERKEHRS-ENTWICKLUNG IN DEN EINZELNEN MONATEN. REISEGEPÄCK, FRACHT UND POST.



————— Reisegepäck
 - - - - - Fracht
 ~~~~~ Post

UNTERSUCHUNG ÜBER DIE VERÄNDERUNG  
DES NUTZENS BEI EINER VERÄNDERUNG  
DES PREISES





## 2. SONSTIGE NICHTFLUGPLANMÄSSIGE FLÜGE.

|                                           | Bedarfs-                   | Rund-            | Foto-     | Reklame-  | Schul-     | Betriebs-  | Flug-<br>gäste | Zu-<br>ladung | Flug-                                 |                   | Glatte<br>Außen-<br>landg. | Außen-<br>landg.<br>Havar. | Havar.<br>am<br>Platze | Unfälle<br>(Ver-<br>letzte) | Unfälle<br>(Tote) |
|-------------------------------------------|----------------------------|------------------|-----------|-----------|------------|------------|----------------|---------------|---------------------------------------|-------------------|----------------------------|----------------------------|------------------------|-----------------------------|-------------------|
|                                           |                            |                  |           |           |            |            |                |               | Stunden                               | Kilometer         |                            |                            |                        |                             |                   |
|                                           | Flüge                      |                  |           |           |            |            |                |               |                                       |                   |                            |                            |                        |                             |                   |
| In- und ausländische Unternehmen          | ÖLAG                       | 28               | 39        | 39        | .          | 249        | 131            | 652           | 77                                    | 227 $\frac{1}{4}$ | 29 591                     | .                          | .                      | 1                           | .                 |
|                                           | HANSA                      | 14               | 1         | .         | .          | .          | 13             | 48            | 1 282                                 | 30 $\frac{1}{4}$  | 3 851                      | 1                          | .                      | .                           | .                 |
|                                           | BALAIR                     | .                | .         | .         | .          | .          | .              | .             | .                                     | .                 | .                          | .                          | .                      | .                           | .                 |
|                                           | ČECH. L. G.                | 2                | .         | .         | .          | .          | 1              | 1             | .                                     | 1 $\frac{1}{4}$   | 194                        | .                          | .                      | .                           | .                 |
|                                           | TRANSA                     | 7                | .         | .         | .          | .          | 7              | 13            | 293                                   | 14                | 1 774                      | .                          | .                      | .                           | .                 |
|                                           | ULAG                       | .                | .         | .         | .          | .          | .              | .             | .                                     | .                 | .                          | .                          | .                      | .                           | .                 |
|                                           | AEROPUT                    | .                | .         | .         | .          | .          | .              | .             | .                                     | .                 | .                          | .                          | .                      | .                           | .                 |
|                                           | LOT                        | .                | .         | .         | .          | .          | .              | .             | .                                     | .                 | .                          | .                          | .                      | .                           | .                 |
|                                           | CIDNA                      | 16               | 17        | .         | .          | 34         | 49             | 134           | 703                                   | 30 $\frac{1}{2}$  | 4 339                      | .                          | .                      | .                           | .                 |
|                                           | Koninkl. Luchtvaart M.     | 10               | .         | .         | .          | .          | .              | 2             | 4                                     | 37 $\frac{1}{2}$  | 5 142                      | .                          | .                      | .                           | .                 |
|                                           | Deutsche Verk. Fliegersch. | 38               | 3         | .         | .          | .          | 2              | 39            | .                                     | 106               | 13 548                     | .                          | .                      | .                           | .                 |
|                                           | Fliegerschule Graz         | 9                | .         | .         | .          | .          | .              | 1             | .                                     | 11 $\frac{1}{4}$  | 1 440                      | 1                          | .                      | .                           | .                 |
|                                           | Österr. Einzelflieger      | Dr. RAFT-MARWILL | 5         | 9         | 13         | .          | 255            | 77            | 310                                   | .                 | 56 $\frac{3}{4}$           | 6 335                      | .                      | .                           | .                 |
| HOPFNER Theodor                           |                            | 2                | 368       | .         | .          | .          | 22             | 1 801         | .                                     | 128 $\frac{1}{4}$ | 15 479                     | .                          | .                      | .                           |                   |
| ZUZMANN Franz                             |                            | .                | 247       | .         | .          | 22         | 41             | 264           | .                                     | 64 $\frac{1}{2}$  | 7 945                      | .                          | .                      | .                           |                   |
| SWOBODA Alois                             |                            | 3                | 39        | 2         | .          | .          | 7              | 44            | .                                     | 17 $\frac{1}{2}$  | 2 096                      | .                          | 1                      | .                           |                   |
| GURITZER Hans                             |                            | 15               | 132       | .         | 12         | .          | 13             | 544           | .                                     | 86                | 10 391                     | 2                          | .                      | .                           |                   |
| ÖSTERR. AEROKLUB                          |                            | .                | 4         | .         | .          | 130        | 5              | 86            | .                                     | 11                | 1 080                      | .                          | .                      | .                           |                   |
| WANNEK Sylvester                          |                            | 4                | .         | .         | 9          | .          | 10             | 1             | .                                     | 13 $\frac{1}{2}$  | 1 629                      | 1                          | 1                      | .                           |                   |
| RAMOR Johann                              | 4                          | .                | .         | .         | .          | .          | 2              | .             | 8 $\frac{1}{4}$                       | 1 028             | .                          | .                          | .                      |                             |                   |
| Ausländische Zivilflieger <sup>*)</sup>   | 195                        | 29               | .         | .         | .          | 11         | 267            | 45            | 412                                   | 47 324            | 1                          | .                          | .                      | 1                           |                   |
| Ausländische Militärflieger <sup>*)</sup> | 26                         | .                | .         | .         | .          | .          | 10             | .             | 68 $\frac{1}{2}$                      | 9 566             | .                          | .                          | .                      | .                           |                   |
| <b>Gesamtergebnis</b>                     | <b>378</b>                 | <b>888</b>       | <b>54</b> | <b>21</b> | <b>690</b> | <b>389</b> | <b>4 219</b>   | <b>2 404</b>  | <b>1 324 <math>\frac{1}{4}</math></b> | <b>162 752</b>    | <b>6</b>                   | <b>2</b>                   | <b>1</b>               | <b>1</b>                    |                   |

## ERKLÄRUNG.

## \*) AUSLÄNDISCHE EINZELFLIEGER.

Koninklijke Luchtvaart Maatschappij voor Nederland en Kolonien N.V.  
(Gelegentliche Landungen auf der Strecke Amsterdam - Batavia)

Deutsche Verkehrsfliegerschule Schleißheim in Bayern.

Fliegerschule Graz der ÖLAG auf dem Flugplatze GRAZ-THALERHOF.

Dr. August RAFT-MARWILL

HOPFNER Theodor

ZUZMANN Franz

GURITZER Hans

SWOBODA Alois

ÖSTERREICHISCHER AEROKLUB

WANNEK Sylvester in Linz.

RAMOR Johann in St. Peter bei Graz.

} in Wien.

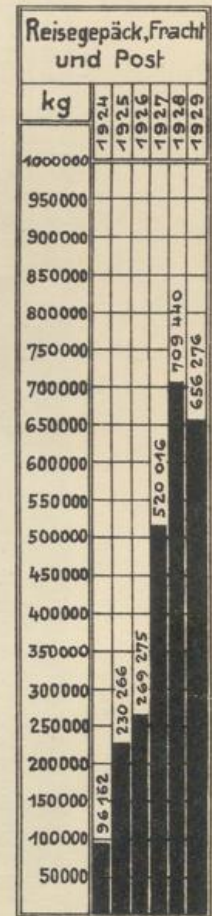
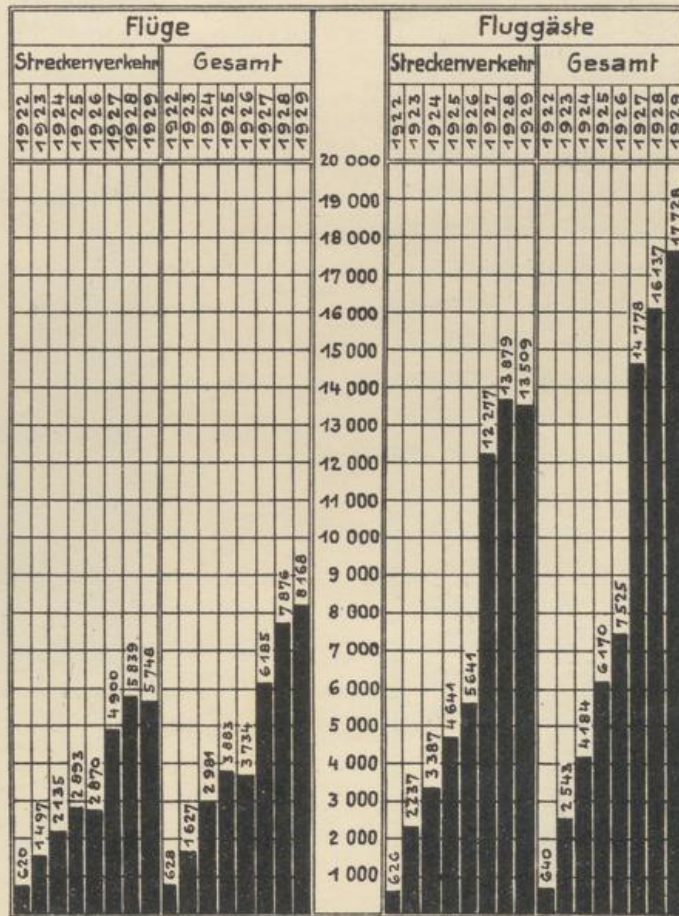
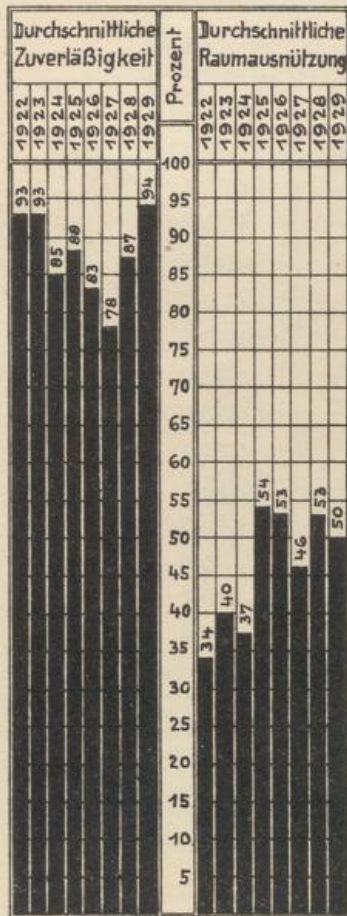
| Nationalität  | Ausländische Flieger |          |
|---------------|----------------------|----------|
|               | Zivil-               | Militär- |
| AMERIKANER    | 2                    | .        |
| BELGIER       | 1                    | .        |
| ČECHOSLOVAKEN | 9                    | 4        |
| CHINESEN      | 1                    | .        |
| DEUTSCHE      | 31                   | .        |
| ENGLÄNDER     | 25                   | .        |
| FRANZOSEN     | 10                   | .        |
| ITALIENER     | 12                   | .        |
| POLEN         | 1                    | 5        |
| RUMÄNEN       | .                    | 4        |
| SCHWEDEN      | 2                    | .        |
| SCHWEIZER     | 4                    | .        |
| UNGARN        | 1                    | .        |



# 3. GESAMTERGEBNIS DES BETRIEBSJAHRES 1929.

| Art der Flüge                         | Anzahl der   |               | Beförderte     |                |               | Zuverlässigkeit |         |                 | Flug =               |                  | Außenlandg. | Havarien  | Verletzte | Tote     |
|---------------------------------------|--------------|---------------|----------------|----------------|---------------|-----------------|---------|-----------------|----------------------|------------------|-------------|-----------|-----------|----------|
|                                       | Flüge        | Fluggäste     | Reisegep.      | Fracht         | Post          | Win-ter         | Som-mer | Raum-ausnützung | Stunden              | Kilometer        |             |           |           |          |
| Flugplanmäßiger Verkehr               | 5 748        | 13 509        | 203 610        | 404 419        | 45 843        | 83,7            | 99,4    | 50,1            | 11 690 $\frac{3}{4}$ | 1 486 128        | 87          | 8         | ·         | 2        |
| Nicht Flugplanmäßige Flüge            | 2 420        | 4 219         | ·              | 2 404          | ·             | ·               | ·       | ·               | 1 324 $\frac{1}{4}$  | 162 752          | 8           | 3         | ·         | 1        |
| <b>Gesamtergebnis des Jahres 1929</b> | <b>8 168</b> | <b>17 728</b> | <b>203 610</b> | <b>406 823</b> | <b>45 843</b> | <b>91,6%</b>    |         | <b>50,1%</b>    | <b>13 015</b>        | <b>1 648 880</b> | <b>95</b>   | <b>11</b> | <b>1</b>  | <b>3</b> |

# 4. VERGLEICHS - ZUSAMMENSTELLUNG DES FLUGPLANMÄSSIGEN UND GESAMT-LUFTVERKEHRES.



3. GEMANTERTEILUNG DER GEMEINSCHAFT

1933

Die Gemeindefürsorge hat sich im Laufe der Jahre  
wesentlich erweitert und ist heute eine der wichtigsten  
Aufgaben der Gemeindeverwaltung geworden.

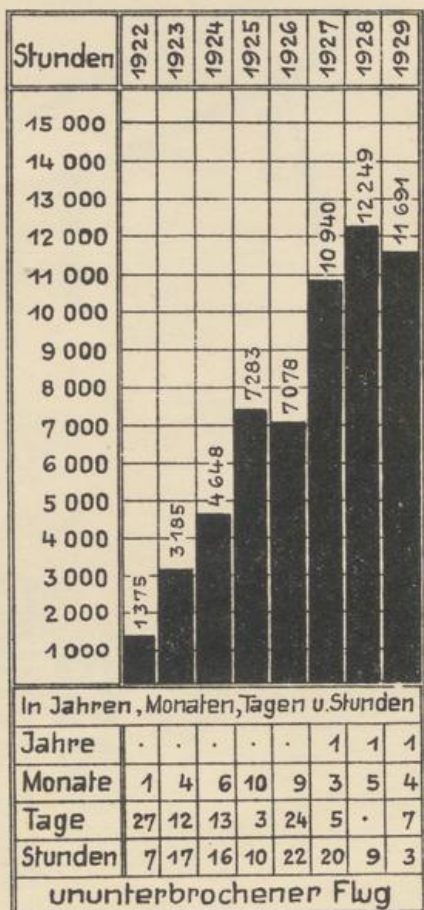
A. VERGLEICH - ZUSAMMENSTELLUNG  
DER VERHALTENISZAHLEN DER GEMEINSCHAFT

| Jahr | Verhalteniszahl | Verhalteniszahl | Verhalteniszahl | Verhalteniszahl |
|------|-----------------|-----------------|-----------------|-----------------|
| 1925 | 100             | 100             | 100             | 100             |
| 1926 | 105             | 105             | 105             | 105             |
| 1927 | 110             | 110             | 110             | 110             |
| 1928 | 115             | 115             | 115             | 115             |
| 1929 | 120             | 120             | 120             | 120             |
| 1930 | 125             | 125             | 125             | 125             |
| 1931 | 130             | 130             | 130             | 130             |
| 1932 | 135             | 135             | 135             | 135             |
| 1933 | 140             | 140             | 140             | 140             |

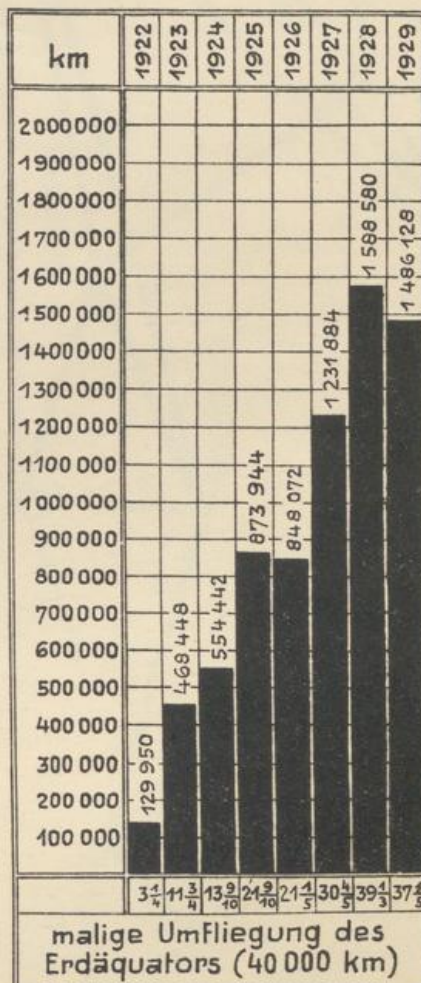
## DIE ZWISCHEN WIEN UND DEN NÄCHSTEN FLUGPLÄTZEN TÄGLICH FLUGPLANMÄSSIG IN BEIDEN RICHTUNGEN GEFLOGENEN KILOMETER.

| Jahr | Von              | 500   | 1 000 | 1 500 | 2 000 | 2 500 | 3 000 | 3 500 | 4 000 | 4 500 | 5 000 | 5 500 | 6 000 | 6 500 | 7 000 | 7 500 | 8 000 | 8 500 | 9 000 | 9 500 | 10 000      | Nach      |
|------|------------------|-------|-------|-------|-------|-------|-------|-------|-------|-------|-------|-------|-------|-------|-------|-------|-------|-------|-------|-------|-------------|-----------|
| 1922 | Wien -<br>Aspern | 916   |       |       |       |       |       |       |       |       |       |       |       |       |       |       |       |       |       |       |             | Antwerpen |
| 1923 |                  | 2 524 |       |       |       |       |       |       |       |       |       |       |       |       |       |       |       |       |       |       | Fez         |           |
| 1924 |                  | 2 524 |       |       |       |       |       |       |       |       |       |       |       |       |       |       |       |       |       |       | Hammerfeste |           |
| 1925 |                  | 5 738 |       |       |       |       |       |       |       |       |       |       |       |       |       |       |       |       |       |       | Washington  |           |
| 1926 |                  | 4 980 |       |       |       |       |       |       |       |       |       |       |       |       |       |       |       |       |       |       | Aden        |           |
| 1927 |                  | 5 250 |       |       |       |       |       |       |       |       |       |       |       |       |       |       |       |       |       |       | Boston      |           |
| 1928 |                  | 7 291 |       |       |       |       |       |       |       |       |       |       |       |       |       |       |       |       |       |       | New Orleans |           |
| 1929 |                  | 8 002 |       |       |       |       |       |       |       |       |       |       |       |       |       |       |       |       |       |       | Winnipeg    |           |

**JÄHRLICHE  
GESAMTFLUGSTUNDEN.**  
(IM FLUGPLANMÄSSIGEN VERKEHR)



**JÄHRLICHE  
GESAMTFLUGKILOMETER.**  
(IM FLUGPLANMÄSSIGEN VERKEHR)



DE ZWISCHEN WERK UND DEN NÄCHSTEN TÜRSTÜTZEN  
TABELLE FLURFLÄCHEN UND BEIDEN RICHTUNGEN DER GEBÄUDE  
IN METERN

| Flur | Fläche | Flur | Fläche |
|------|--------|------|--------|
| 1    |        | 1    |        |
| 2    |        | 2    |        |
| 3    |        | 3    |        |
| 4    |        | 4    |        |
| 5    |        | 5    |        |
| 6    |        | 6    |        |
| 7    |        | 7    |        |
| 8    |        | 8    |        |
| 9    |        | 9    |        |
| 10   |        | 10   |        |
| 11   |        | 11   |        |
| 12   |        | 12   |        |
| 13   |        | 13   |        |
| 14   |        | 14   |        |
| 15   |        | 15   |        |
| 16   |        | 16   |        |
| 17   |        | 17   |        |
| 18   |        | 18   |        |
| 19   |        | 19   |        |
| 20   |        | 20   |        |
| 21   |        | 21   |        |
| 22   |        | 22   |        |
| 23   |        | 23   |        |
| 24   |        | 24   |        |
| 25   |        | 25   |        |
| 26   |        | 26   |        |
| 27   |        | 27   |        |
| 28   |        | 28   |        |
| 29   |        | 29   |        |
| 30   |        | 30   |        |
| 31   |        | 31   |        |
| 32   |        | 32   |        |
| 33   |        | 33   |        |
| 34   |        | 34   |        |
| 35   |        | 35   |        |
| 36   |        | 36   |        |
| 37   |        | 37   |        |
| 38   |        | 38   |        |
| 39   |        | 39   |        |
| 40   |        | 40   |        |
| 41   |        | 41   |        |
| 42   |        | 42   |        |
| 43   |        | 43   |        |
| 44   |        | 44   |        |
| 45   |        | 45   |        |
| 46   |        | 46   |        |
| 47   |        | 47   |        |
| 48   |        | 48   |        |
| 49   |        | 49   |        |
| 50   |        | 50   |        |
| 51   |        | 51   |        |
| 52   |        | 52   |        |
| 53   |        | 53   |        |
| 54   |        | 54   |        |
| 55   |        | 55   |        |
| 56   |        | 56   |        |
| 57   |        | 57   |        |
| 58   |        | 58   |        |
| 59   |        | 59   |        |
| 60   |        | 60   |        |
| 61   |        | 61   |        |
| 62   |        | 62   |        |
| 63   |        | 63   |        |
| 64   |        | 64   |        |
| 65   |        | 65   |        |
| 66   |        | 66   |        |
| 67   |        | 67   |        |
| 68   |        | 68   |        |
| 69   |        | 69   |        |
| 70   |        | 70   |        |
| 71   |        | 71   |        |
| 72   |        | 72   |        |
| 73   |        | 73   |        |
| 74   |        | 74   |        |
| 75   |        | 75   |        |
| 76   |        | 76   |        |
| 77   |        | 77   |        |
| 78   |        | 78   |        |
| 79   |        | 79   |        |
| 80   |        | 80   |        |
| 81   |        | 81   |        |
| 82   |        | 82   |        |
| 83   |        | 83   |        |
| 84   |        | 84   |        |
| 85   |        | 85   |        |
| 86   |        | 86   |        |
| 87   |        | 87   |        |
| 88   |        | 88   |        |
| 89   |        | 89   |        |
| 90   |        | 90   |        |
| 91   |        | 91   |        |
| 92   |        | 92   |        |
| 93   |        | 93   |        |
| 94   |        | 94   |        |
| 95   |        | 95   |        |
| 96   |        | 96   |        |
| 97   |        | 97   |        |
| 98   |        | 98   |        |
| 99   |        | 99   |        |
| 100  |        | 100  |        |

BEZUGSWEISE  
DIE FLURFLÄCHEN SIND IN METERN ANGEFÜHRT  
UND DIE FLURNUMMERN SIND IN DEN SPÄTEN ANGEGEBEN

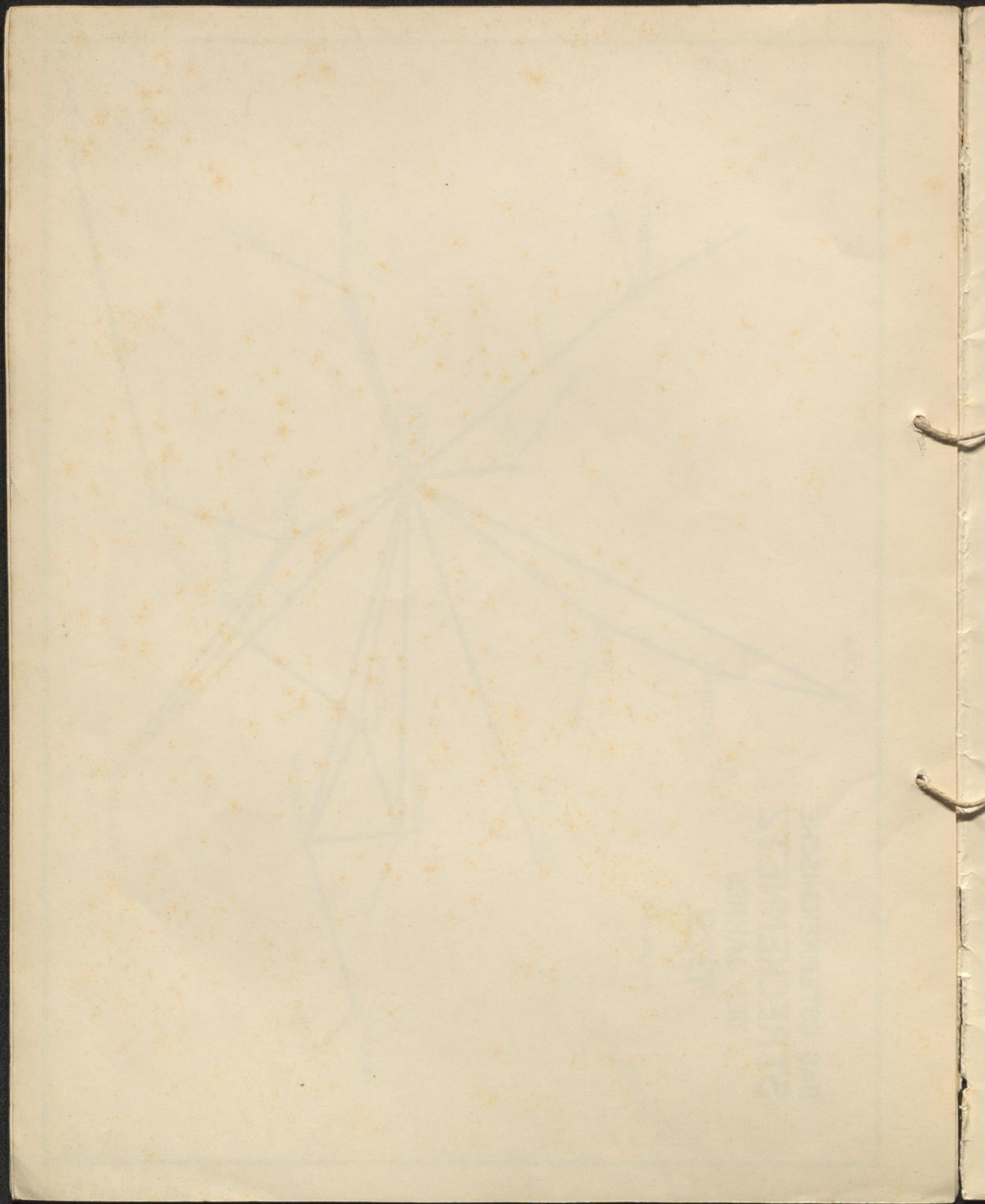
| Flur | Fläche |
|------|--------|
| 1    |        |
| 2    |        |
| 3    |        |
| 4    |        |
| 5    |        |
| 6    |        |
| 7    |        |
| 8    |        |
| 9    |        |
| 10   |        |
| 11   |        |
| 12   |        |
| 13   |        |
| 14   |        |
| 15   |        |
| 16   |        |
| 17   |        |
| 18   |        |
| 19   |        |
| 20   |        |
| 21   |        |
| 22   |        |
| 23   |        |
| 24   |        |
| 25   |        |
| 26   |        |
| 27   |        |
| 28   |        |
| 29   |        |
| 30   |        |
| 31   |        |
| 32   |        |
| 33   |        |
| 34   |        |
| 35   |        |
| 36   |        |
| 37   |        |
| 38   |        |
| 39   |        |
| 40   |        |
| 41   |        |
| 42   |        |
| 43   |        |
| 44   |        |
| 45   |        |
| 46   |        |
| 47   |        |
| 48   |        |
| 49   |        |
| 50   |        |
| 51   |        |
| 52   |        |
| 53   |        |
| 54   |        |
| 55   |        |
| 56   |        |
| 57   |        |
| 58   |        |
| 59   |        |
| 60   |        |
| 61   |        |
| 62   |        |
| 63   |        |
| 64   |        |
| 65   |        |
| 66   |        |
| 67   |        |
| 68   |        |
| 69   |        |
| 70   |        |
| 71   |        |
| 72   |        |
| 73   |        |
| 74   |        |
| 75   |        |
| 76   |        |
| 77   |        |
| 78   |        |
| 79   |        |
| 80   |        |
| 81   |        |
| 82   |        |
| 83   |        |
| 84   |        |
| 85   |        |
| 86   |        |
| 87   |        |
| 88   |        |
| 89   |        |
| 90   |        |
| 91   |        |
| 92   |        |
| 93   |        |
| 94   |        |
| 95   |        |
| 96   |        |
| 97   |        |
| 98   |        |
| 99   |        |
| 100  |        |

| Flur | Fläche |
|------|--------|
| 1    |        |
| 2    |        |
| 3    |        |
| 4    |        |
| 5    |        |
| 6    |        |
| 7    |        |
| 8    |        |
| 9    |        |
| 10   |        |
| 11   |        |
| 12   |        |
| 13   |        |
| 14   |        |
| 15   |        |
| 16   |        |
| 17   |        |
| 18   |        |
| 19   |        |
| 20   |        |
| 21   |        |
| 22   |        |
| 23   |        |
| 24   |        |
| 25   |        |
| 26   |        |
| 27   |        |
| 28   |        |
| 29   |        |
| 30   |        |
| 31   |        |
| 32   |        |
| 33   |        |
| 34   |        |
| 35   |        |
| 36   |        |
| 37   |        |
| 38   |        |
| 39   |        |
| 40   |        |
| 41   |        |
| 42   |        |
| 43   |        |
| 44   |        |
| 45   |        |
| 46   |        |
| 47   |        |
| 48   |        |
| 49   |        |
| 50   |        |
| 51   |        |
| 52   |        |
| 53   |        |
| 54   |        |
| 55   |        |
| 56   |        |
| 57   |        |
| 58   |        |
| 59   |        |
| 60   |        |
| 61   |        |
| 62   |        |
| 63   |        |
| 64   |        |
| 65   |        |
| 66   |        |
| 67   |        |
| 68   |        |
| 69   |        |
| 70   |        |
| 71   |        |
| 72   |        |
| 73   |        |
| 74   |        |
| 75   |        |
| 76   |        |
| 77   |        |
| 78   |        |
| 79   |        |
| 80   |        |
| 81   |        |
| 82   |        |
| 83   |        |
| 84   |        |
| 85   |        |
| 86   |        |
| 87   |        |
| 88   |        |
| 89   |        |
| 90   |        |
| 91   |        |
| 92   |        |
| 93   |        |
| 94   |        |
| 95   |        |
| 96   |        |
| 97   |        |
| 98   |        |
| 99   |        |
| 100  |        |

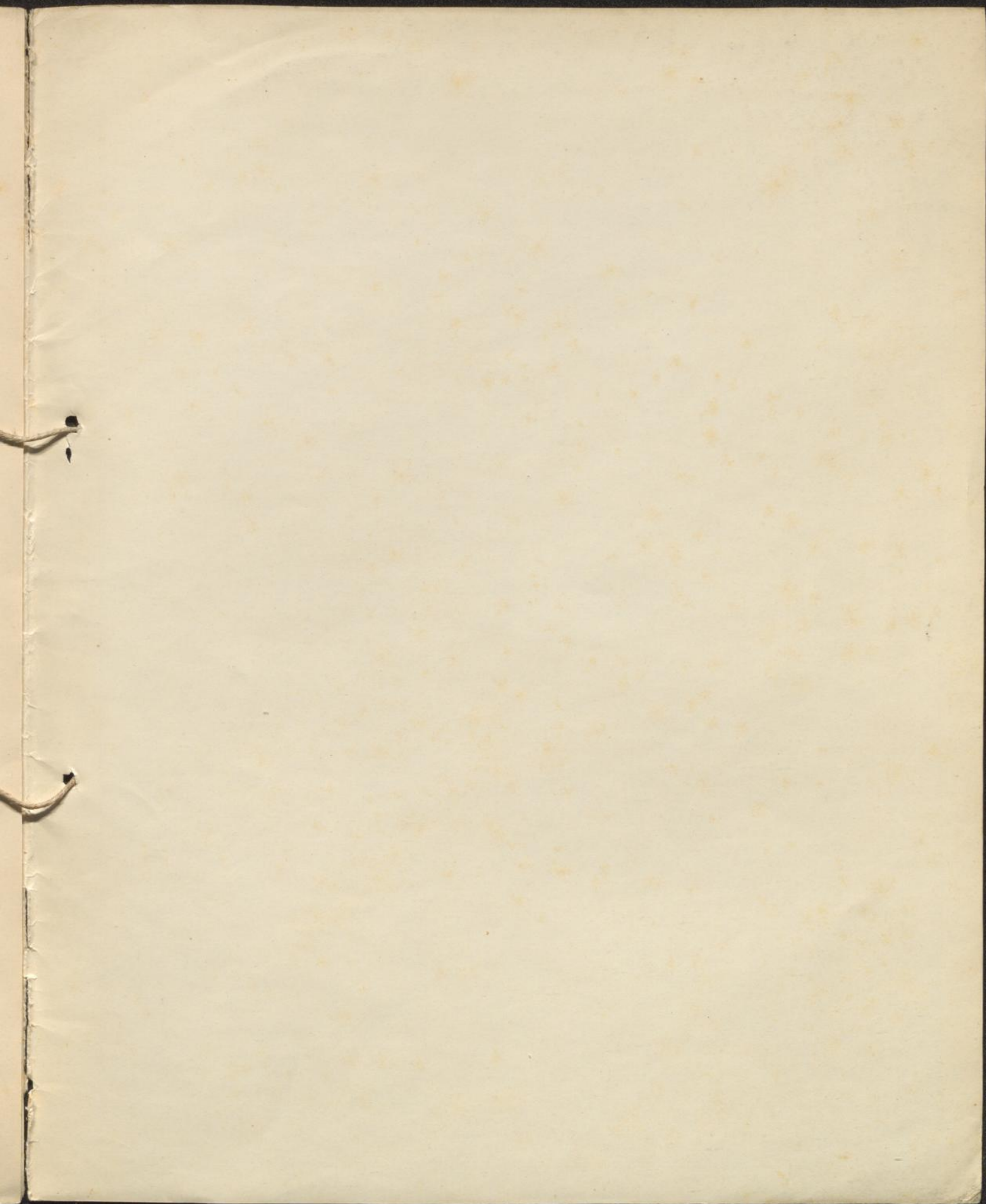
# DAS ÖSTERREICHISCHE STRECKENNETZ DES JAHRES 1929.

1 : 4 000 000









Otto Weiser  
Plandruck-Anstalt  
Wien, VII., Linke Wienzeile 178  
Tel. B-28-4-69