

Wiener Stadt- und
Landesbibliothek

256588 c

MA 9 - SD 25 - 5 - 976 - 117418 - 54



WIEN im LUFTVERKEHR

1934



**VERKEHRSTATISTISCHE ZUSAMMENSTELLUNG
ÜBER DIE BETRIEBSERGEBNISSE DES
BUNDESSTAATLICHEN FLUGHAFENS WIEN,
AUSGEARBEITET VON DER FLUGHAFENLEITUNG WIEN.**

C 256.588

Wiener Stadt- und
Landesbibliothek

256588 c

MA 9 - SD 25 - 5 - 976 - 117418 - 54



IN 472670

DER FLUGHAFEN WIEN UND SEINE EINRICHTUNGEN.

A. ALLGEMEINES.

GEOGRAPHISCHE LAGE: { 16° 30' 42" östl. Länge v. Gr.
48° 13' 12" nördl. Breite
155 m über dem Meeresspiegel

ENTFERNUNG DES FLUGHAFENS ÖSTLICH DER STADTMITTE (Luftlinie): 10 km

B. BAULICHE BESCHREIBUNG.

GESAMTAREAL DES FLUGHAFENS : 674 220 m²

GRÖSSTE LÄNGE DESSELBEN : 875 m

GRÖSSTE BREITE DESSELBEN : 800 m

GRÖSSE DES ROLLFELDES : 542 500 m²

GRÖSSTE LÄNGE DESSELBEN (Nord - Süd) : 750 m

GRÖSSTE BREITE DESSELBEN (West - Ost) : 670 m

DIAGONALE DES ROLLFELDES : 950 m

ANZAHL DER GROSSEN FLUGZEUGHALLEN (für Verkehrsflugzeuge) : 6

LÄNGE DERSELBEN : 5 mit 30 m 1 mit 48 m

BREITE DERSELBEN : 2 mit 33 m 4 mit 38 m

SPANNUNG DER TORÖFFNUNGEN : 28 m

GESAMTEINSTELLRAUM FÜR VERKEHRSFLUGZEUGE : 7 524 m²

ANZAHL DER KLEINEN FLUGZEUGHALLEN (für Sportflugzeuge) : 3

LÄNGE DERSELBEN : 2 mit 15 m 1 mit 26 m

BREITE DERSELBEN : 2 mit 16 m 1 mit 28 m

SPANNUNG DER TORÖFFNUNGEN : 2 mit 15.5 m 1 mit 24 m

GESAMTEINSTELLRAUM FÜR SPORTFLUGZEUGE : 1 104 m²

ANZAHL DER PRIVAT - FLUGZEUGHALLEN : 5

LÄNGE DERSELBEN : 2 mit 8 m 2 mit 10 m 1 mit 30 m

BREITE DERSELBEN : 2 mit 7.5 m 2 mit 14 m 1 mit 31 m

SPANNUNG DER TORÖFFNUNGEN : 2 mit 4 m (Klappflügel) 2 mit 10 m 1 mit 20 m

GESAMTEINSTELLRAUM FÜR PRIVATFLUGZEUGE : 1 330 m²

ABFERTIGUNGSGEBÄUDE : Am Südrande des Rollfeldes, enthält Flugscheinschalter, Warteräume, Paß- und Zollkontrolle, Postamt, Tabakverschleiß, Toiletten.

REPARATURWERKSTÄTTEN : 2

GARAGEN : -

TANKANLAGEN FÜR FLUGZEUG - BETRIEBSSTOFF : 3

TANKANLAGE FÜR KRAFTWAGEN - BETRIEBSSTOFF : 1

FLUGHAFEN - GASTWIRTSCHAFT : 1

NÄCHTIGUNGSMÖGLICHKEIT FÜR FLUGGÄSTE : -

WOHNGEBÄUDE FÜR FLUGHAFEN - ANGESTELLTE : 6

C. TECHNISCHE EINRICHTUNG.

BETRIEBSZEIT : Ohne besondere Anmeldung von Tagesanbruch bis Dunkelheitsbeginn.

KENNUNG DES FLUGHAFENS : a) Bei Tag weißer Kreis im Mittelpunkt des Rollfeldes, weiße Rollfeldbeschriftung „WIEN“ am Rande der Abfertigungsplatte.
b) Bei Dunkelheit, jedoch nur über Anmeldung, rotes Blinklicht in gleichen Zeitabständen.

FLUGWETTERWARTE : Beratung während der normalen Verkehrszeiten immer möglich.

FLUGFUNKSTELLE : Während der normalen Verkehrszeiten besetzt.

PEILSTELLE : Während der normalen Verkehrszeiten besetzt.

ABFERTIGUNG DER FLUGZEUGE : Auf der Abfertigungsplatte vor dem Abfertigungsgebäude.

PASSKONTROLLE : Im Abfertigungsgebäude, jederzeit möglich.

ZOLLKONTROLLE : Im Abfertigungsgebäude, während der normalen Verkehrszeiten besetzt. Reisendenabfertigung jederzeit möglich.

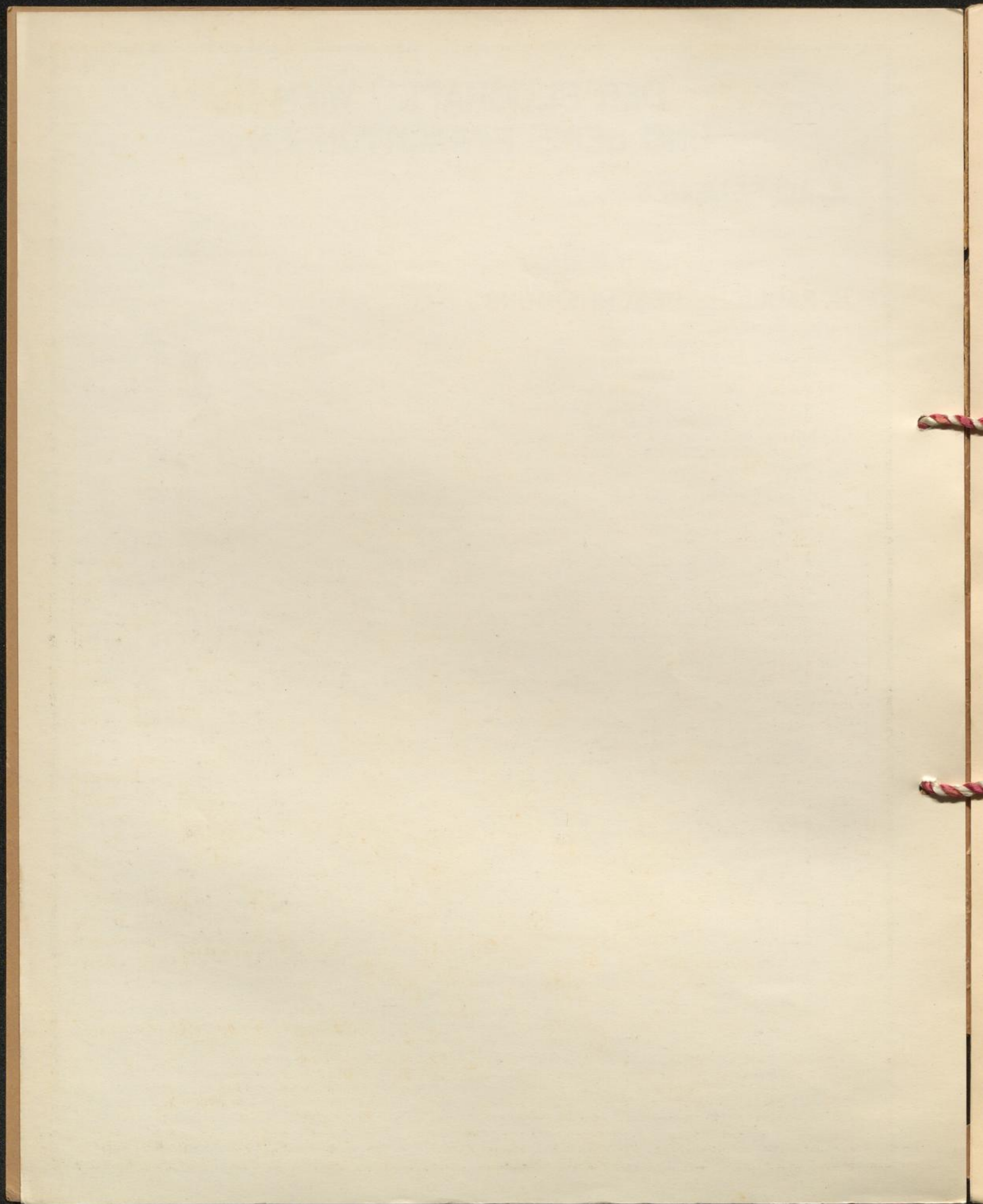
POST- UND TELEGRAPHENAMT : Während der normalen Verkehrszeiten geöffnet, Fernsprecher.

EINRICHTUNGEN FÜR ABFLÜGE UND LANDUNGEN BEI DUNKELHEIT : Rollfeldumrandungslichter, Hindernislichter auf den höchsten Objekten am West-, Süd- und Ostrand des Rollfeldes, Landeweiser, Landebahnscheinwerfer. Vorherige Anmeldung notwendig.

ZUBRINGERDIENST : Wird für die Verkehrsflugzeuge von den Luftfahrtunternehmungen besorgt.

SONSTIGE BEFÖRDERUNGSMITTEL : Lohnkraftwagen auf Bestellung oder Fernruf, elektrische Straßenbahn mit Haltestelle vor dem Flughafen.

RAUCHWAREN- UND ZEITUNGSVERSCHLEISS : Im Abfertigungsgebäude tagsüber geöffnet.



I. FLUGPLANMÄSSIGER LUFTVERKEHR.

1. VERKEHRSUMFANG IM FLUGPLANMÄSSIGEN LUFTVERKEHR.

Luft- Fahrtunter- nehmung	Flugstrecke :		Ent- ferng in km	Betriebs- dauer		Flüge		Fluggäste		Reisegepäck		Fracht		Post		Flug -	
	Nr.	von nach		von bis	an ab	an ab	an ab	an ab	an ab	an ab	stunden ¹⁾	kilometer					
ÖLAG	32	PRAG (Dresden-Berlin) ¹⁾	254	1. I. 34. XII.	89	90	386	327	6 344	4 891	6 058	3 282	1 465	595	358	45 466	
	17	BERLIN ²⁾	520	1. V. 30. IX.	62	62	348	300	5 132	4 660	4 978	7 242	1 406	378	496	64 480	
	40-1	GRAZ (Klagenfurt-Venedig)	160	1. III. 34. X.	101	106	262	307	3 848	4 325	1 037	2 070	140	184	330 $\frac{3}{4}$	43 106	
	40-4	GRAZ (Klagenfurt)	160	1. VI. 30. IX.	52	52	123	119	1 008	1 175	319	365	5	14	130 $\frac{3}{4}$	16 745	
	40-5	GRAZ (Agram-Belgrad) ³⁾	160	1. V. 34. VIII.	53	54	110	87	1 203	819	198	1 327	32	93	133 $\frac{3}{4}$	17 120	
	4-1	SALZBURG (München-Zürich) ⁴⁾	266	1. V. 34. X.	79	81	281	300	3 949	4 269	1 785	2 333	274	211	320 $\frac{3}{4}$	42 662	
	PF.408	BUDAPEST ^{*)}	225	1. V. 34. X.	26	26	33	11	319	3	815	256	.	.	91	11 700	
	Zusammen :				462	471	1513	1451	21 803	20 142	15 490	16 845	2 692	1 472	1 860 $\frac{3}{4}$	2 41 279	
					933		2 964		41 945		32 035		4 164				
HANSA	32	PRAG ¹⁾	254	1. I. 34. XII.	122	124	542	491	8 208	7 016	9 242	6 181	1 538	1 293	492	62 484	
	17	BERLIN ²⁾	520	1. V. 30. IX.	69	69	355	421	5 759	6 649	6 577	7 646	1 436	646	552	71 760	
	17	BUDAPEST	225	1. V. 34. X.	163	163	1 115	850	15 834	12 417	11 046	11 487	1 004	3 119	570 $\frac{3}{4}$	73 350	
	4-1	SALZBURG (München) ⁴⁾	266	1. I. 34. X.	142	141	343	338	5 014	5 165	2 824	1 850	964	247	701 $\frac{3}{4}$	93 740	
	PF.226	BERLIN ¹⁾	520	1. IV. 34. X.	34	34	37	58	571	644	1 982	372	1 593	866	272	35 360	
	PF.226	BUDAPEST ¹⁾	225	1. I. 34. XII.	53	56	89	49	1 009	760	837	6 440	1 279	3 835	188 $\frac{3}{4}$	24 525	
		Zusammen:				583	587	2 484	2 207	36 395	32 651	32 508	33 976	7 814	10 006	2 777	361 219
					1 170		4 688		69 046		66 484		17 820				
SWISSAIR	4-1	SALZBURG (München) ⁴⁾	266	1. VIII. 34. VIII.	28	28	111	127	1 708	1 818	495	697	120	80	112	14 896	
	5-4-1	MÜNCHEN	368	1. V. 34. X.	159	159	582	659	8 974	10 629	509	2 316	7 267	282	881	117 952	
		Zusammen :				187	187	693	786	10 682	12 447	1 004	3 013	7 387	362	993	132 848
					374		1 479		23 129		4 017		7 749				
TSCHECH. L.V.G.	32	PRAG ¹⁾	254	1. I. 34. XII.	91	90	487	418	7 513	6 614	6 456	2 715	902	655	362	45 974	
	Zusammen :				184		905		14 127		9 171		1 557				
ALA	332	VENEDIG	480	1. I. 34. XII.	140	142	387	435	5 812	7 007	1 371	1 987	158	282	1 055 $\frac{3}{4}$	135 146	
	Zusammen :				282		822		12 819		3 358		440				
MALERT	421	BUDAPEST	225	15. V. 23. IX.	113	113	756	579	8 170	5 694	3 074	2 778	822	229	395 $\frac{3}{4}$	50 850	
	Zusammen :				226		1 335		13 864		5 852		1 051				
AEROPUT	405	GRAZ ³⁾	160	1. V. 34. VIII.	53	53	159	119	1 787	1 500	719	1 072	59	95	132 $\frac{3}{4}$	16 960	
	Zusammen :				106		278		3 287		1 791		154				
LOT	632	BRÜNN	111	1. I. 34. X.	127	127	194	152	3 477	2 799	1 361	16 586	624	560	190 $\frac{3}{4}$	28 194	
	Zusammen :				254		346		6 276		17 947		1 184				
AIR FRANCE	471	PRAG	254	1. I. 34. XII.	307	309	1 086	1 109	19 157	20 714	39 019	73 184	2 865	1 946	1 232	156 464	
	471	BUDAPEST	225	1. I. 34. XII.	237	232	998	884	15 729	13 845	30 717	45 132	1 612	3 153	820 $\frac{3}{4}$	105 525	
		Zusammen :				544	541	2 084	1 993	34 886	34 559	69 736	118 316	4 477	5 099	2 052 $\frac{3}{4}$	261 989
					1 085		4 077		69 445		188 052		9 576				
Gesamtergebnis :					2 300	2 311	8 754	8 140	130 525	123 413	134 419	197 288	24 935	18 760	9 819 $\frac{3}{4}$	1 274 459	
					4 611		16 894		253 938		328 707		43 695				

ERKLÄRUNG :

ÖLAG: Österreichische Luftverkehrs - A. G., Wien.
 HANSA: Deutsche Lufthansa A. G., Berlin.
 SWISSAIR: „Swissair“ Schweizerische Luftverkehr - A. G., Zürich.
 TSCHECH. L.V.G.: Tschechoslowakische Luftverkehrsgesellschaft, Prag.
 ALA: Ala Littoria S. A., Rom.
 MALERT: Magyar Légiforgalmi Részvénytársaság, Budapest.
 AEROPUT: Société de Navigation Aérienne Jugoslave Aéroport, Belgrad.

LOT: Polskie Linje Lotnicze „Lot“ Spółka z ograniczoną odpowiedzialnością, Warschau.

AIR FRANCE: Air - France, Paris.

1), 2), 3), 4) Betriebsgemeinschaften

*) nur Sonntagsfrachtdienst

+1) nur Post- und Frachtbeförderung

o) laut Flugplan

Alle Angaben beziehen sich auf den Flughafen WIEN, bzw. die Flugstrecken vom Flughafen WIEN bis zum nächsten Flughafen.

I. FLUGPLANMÄSSIGER LUFTVERKEHR.

1. VERKEHRSUMFANG

IM FLUGPLANMÄSSIGEN LUFTVERKEHR.

Liniennummer	Linienname	Flugort	Wochentage		Flugzeit	Abflug	Ankunft	Abflug	Ankunft
			Wochentage	Wochentage					
1
2
3
4
5
6
7
8
9
10
11
12
13
14
15
16
17
18
19
20
21
22
23
24
25
26
27
28
29
30
31
32
33
34
35
36
37
38
39
40
41
42
43
44
45
46
47
48
49
50
51
52
53
54
55
56
57
58
59
60
61
62
63
64
65
66
67
68
69
70
71
72
73
74
75
76
77
78
79
80
81
82
83
84
85
86
87
88
89
90
91
92
93
94
95
96
97
98
99
100

...

2. VERKEHRSUMFANG DER FLUGPLANMÄSSIG BEFLOGENEN FLUGSTRECKEN.

Flugstrecke :				Flüge *)		Fluggäste		Reisegepäck		Fracht		Post		Gesamtlast-Kilogramm		Beflogen von :
Nr.	von	nach (von)	nach													
32 474	PRAG	an	ab	an	ab	an	ab	an	ab	an	ab	an	ab	ÖLAG, HANSA, TSCH. L.V.G. in Betriebsgemeinschaft; AIR FRANCE		
		608	613	2 501	2 345	41 222	39 235	60 775	85 362	6 470	4 489	108 467	129 086			
		1 222	4 846	80 457	146 137	10 959	237 553									
47 PF.226	BERLIN	an	ab	an	ab	an	ab	an	ab	an	ab	an	ab	ÖLAG und HANSA in Betriebsgemeinschaft; HANSA - Postfrachtlinie		
		165	165	710	779	11 462	11 953	13 537	15 230	4 135	1 890	29 134	29 073			
		330	1 489	23 415	28 767	6 025	58 207									
632	BRÜNN	an	ab	an	ab	an	ab	an	ab	an	ab	an	ab	LOT		
		127	127	194	152	3 477	2 799	1 361	16 586	624	560	5 462	19 945			
		254	346	6 276	17 947	1 184	25 407									
17 421 474 PF.226 PF.408	BUDAPEST	an	ab	an	ab	an	ab	an	ab	an	ab	an	ab	HANSA, MALERT, AIR FRANCE; HANSA - Postfrachtlinie und ÖLAG - Sonntagsfrachtlinie		
		592	590	2 991	2 373	41 061	32 719	46 489	66 093	4 717	10 336	92 267	109 148			
		1 182	5 364	73 780	112 582	15 053	201 415									
401 404 405	GRAZ	an	ab	an	ab	an	ab	an	ab	an	ab	an	ab	ÖLAG, ÖLAG und AEROPUT in Betriebsgemeinschaft		
		259	265	654	632	7 846	7 819	2 273	4 834	206	393	10 325	13 036			
		524	1 286	15 665	7 107	589	23 361									
332	VENEDIG	an	ab	an	ab	an	ab	an	ab	an	ab	an	ab	ALA		
		140	142	387	435	5 812	7 007	1 371	1 987	158	282	7 341	9 276			
		282	822	12 819	3 358	440	16 617									
41	SALZBURG	an	ab	an	ab	an	ab	an	ab	an	ab	an	ab	ÖLAG, HANSA und SWISSAIR in Betriebsgemeinschaft		
		249	250	735	765	10 671	11 252	5 104	4 880	1 358	538	17 133	16 670			
		499	1 500	21 923	9 984	1 896	33 803									
541	MÜNCHEN	an	ab	an	ab	an	ab	an	ab	an	ab	an	ab	SWISSAIR		
		159	159	582	659	8 974	10 629	509	2 316	7 267	282	16 750	13 227			
		318	1 241	19 603	2 825	7 549	29 977									
Gesamtergebnis:		an	ab	an	ab	an	ab	an	ab	an	ab	an	ab	{ 4 611 Streckenflüge 16 894 Fluggäste 626 340 Last = Kilogramm		
		2 300	2 311	8 754	8 140	130 525	123 413	131 419	197 288	24 935	18 760	285 879	339 461			
		4 611	16 894	253 938	328 707	43 695	626 340									

*) Flugplanmäßig geflogen oder bei Verschiebung (Wetter u.s.w.) innerhalb 12 Stunden nachgeholt.

2. VERKEHRSTUNGEN
DER FLUßANFAHRE BEI DEN FLUSSSTRECKEN

Flussname	Strecke	Verkehrsmittel	Verkehrszeit	Verkehrszahl	Verkehrswert	Verkehrskategorie
1. Rhein	1. Strecke	1. Mittel	1. Zeit	1. Zahl	1. Wert	1. Kategorie
2. Rhein	2. Strecke	2. Mittel	2. Zeit	2. Zahl	2. Wert	2. Kategorie
3. Rhein	3. Strecke	3. Mittel	3. Zeit	3. Zahl	3. Wert	3. Kategorie
4. Rhein	4. Strecke	4. Mittel	4. Zeit	4. Zahl	4. Wert	4. Kategorie
5. Rhein	5. Strecke	5. Mittel	5. Zeit	5. Zahl	5. Wert	5. Kategorie
6. Rhein	6. Strecke	6. Mittel	6. Zeit	6. Zahl	6. Wert	6. Kategorie
7. Rhein	7. Strecke	7. Mittel	7. Zeit	7. Zahl	7. Wert	7. Kategorie
8. Rhein	8. Strecke	8. Mittel	8. Zeit	8. Zahl	8. Wert	8. Kategorie
9. Rhein	9. Strecke	9. Mittel	9. Zeit	9. Zahl	9. Wert	9. Kategorie
10. Rhein	10. Strecke	10. Mittel	10. Zeit	10. Zahl	10. Wert	10. Kategorie
11. Rhein	11. Strecke	11. Mittel	11. Zeit	11. Zahl	11. Wert	11. Kategorie
12. Rhein	12. Strecke	12. Mittel	12. Zeit	12. Zahl	12. Wert	12. Kategorie
13. Rhein	13. Strecke	13. Mittel	13. Zeit	13. Zahl	13. Wert	13. Kategorie
14. Rhein	14. Strecke	14. Mittel	14. Zeit	14. Zahl	14. Wert	14. Kategorie
15. Rhein	15. Strecke	15. Mittel	15. Zeit	15. Zahl	15. Wert	15. Kategorie
16. Rhein	16. Strecke	16. Mittel	16. Zeit	16. Zahl	16. Wert	16. Kategorie
17. Rhein	17. Strecke	17. Mittel	17. Zeit	17. Zahl	17. Wert	17. Kategorie
18. Rhein	18. Strecke	18. Mittel	18. Zeit	18. Zahl	18. Wert	18. Kategorie
19. Rhein	19. Strecke	19. Mittel	19. Zeit	19. Zahl	19. Wert	19. Kategorie
20. Rhein	20. Strecke	20. Mittel	20. Zeit	20. Zahl	20. Wert	20. Kategorie



3. ANZAHL DER MONATLICH DURCHFÜHRTEN STRECKENFLÜGE .

Luftfahrt- unternehmung:	Jänner	Feber	März	April	Mai	Juni	Juli	August	September	Oktober	November	Dezember	Summe:
ÖLAG	.	39	26	27	139	160	140	145	135	87	31	4	933
HANSA	92	49	89	105	131	131	147	129	115	123	11	48	1 170
SWISSAR	54	52	55	108	51	54	.	.	374
TSCHECH.L.V.G.	.	.	27	24	30	30	27	.	25	1	17	.	181
ALA	17	16	27	25	27	26	26	26	25	27	26	14	282
MALERT	30	52	52	54	38	.	.	.	226
AEROPUT	.	.	.	1	27	26	26	26	106
LOT	26	20	27	25	27	26	26	27	25	25	.	.	254
AIR FRANCE	67	59	108	101	108	104	105	108	100	80	76	69	1 085
Summe:	202	183	304	308	573	607	604	623	514	397	161	135	4 611

4. ANZAHL DER MONATLICH BEFÖRDERTEN FLUGGÄSTE .

Luftfahrt- unternehmung:	Jänner	Feber	März	April	Mai	Juni	Juli	August	September	Oktober	November	Dezember	Summe:
ÖLAG	.	53	44	67	407	556	463	453	522	251	134	14	2 964
HANSA	81	39	175	277	527	781	776	582	702	537	34	177	4 688
SWISSAIR	257	267	228	404	171	152	.	.	1 479
TSCHECH.L.V.G.	.	.	95	102	181	200	134	.	126	9	58	.	905
ALA	24	20	67	80	117	105	80	77	104	85	46	17	822
MALERT	142	288	263	330	312	.	.	.	1 335
AEROPUT	.	.	.	2	60	86	69	61	278
LOT	15	6	22	16	43	60	48	62	43	31	.	.	346
AIR FRANCE	104	84	284	359	563	536	502	495	444	277	240	189	4 077
Summe:	224	202	687	903	2 297	2 879	2 563	2 464	2 424	1 342	512	397	16 894

5. MONATLICH BEFÖRDERTES REISEGEPÄCK IN KILOGRAMM .

Luftfahrt- unternehmung:	Jänner	Feber	März	April	Mai	Juni	Juli	August	September	Oktober	November	Dezember	Summe:
ÖLAG	.	737	491	763	6 217	7 516	6 651	6 273	7 235	3 840	2 001	221	41 945
HANSA	1 151	512	2 472	4 645	7 428	11 807	11 341	8 187	11 176	7 569	480	2 278	69 046
SWISSAIR	3 675	4 414	3 660	6 213	2 777	2 390	.	.	23 129
TSCHECH.L.V.G.	.	.	1 448	1 642	2 769	3 001	2 209	.	2 067	201	790	.	14 127
ALA	324	205	738	1 006	2 180	1 559	1 320	1 418	1 702	1 534	629	204	12 819
MALERT	1 287	2 534	2 814	3 311	3 918	.	.	.	13 864
AEROPUT	.	.	.	10	741	1 053	760	723	3 287
LOT	250	95	451	270	738	910	913	1 409	757	483	.	.	6 276
AIR FRANCE	2 058	1 061	4 159	5 642	9 969	9 813	10 197	7 399	8 041	4 619	3 694	2 793	69 445
Summe:	3 783	2 610	9 759	13 978	35 004	42 607	39 865	34 933	37 673	20 636	7 594	5 496	253 938

6. MONATLICH BEFÖRDERTE FRACHT IN KILOGRAMM.

Luftfahrt- unternehmung:	Jänner	Feber	März	April	Mai	Juni	Juli	August	September	Oktober	November	Dezember	Summe:
ÖLAG	.	1 749	244	657	4 067	5 161	4 734	5 279	4 090	3 567	2 328	159	32 035
HANSA	3 420	1 198	3 204	4 795	5 854	10 688	8 545	8 189	7 035	7 371	1 319	4 866	66 484
SWISSAIR	390	339	226	1 439	444	1 179	.	.	4 017
TSCHECH.L.V.G.	.	.	1 562	1 713	1 121	1 042	1 439	.	843	172	1 279	.	9 171
ALA	235	137	290	139	453	285	163	547	265	136	521	187	3 358
MALERT	787	1 135	1 358	1 270	1 302	.	.	.	5 852
AEROPUT	1 035	168	206	382	1 791
LOT	639	1 236	3 366	3 421	2 667	759	1 297	1 356	1 460	1 746	.	.	17 947
AIR FRANCE	5 752	6 519	20 100	19 743	24 222	14 890	15 863	18 299	18 020	17 257	15 587	11 800	188 052
Summe:	10 046	10 839	28 766	30 468	40 596	34 467	33 831	36 761	33 459	31 428	21 034	17 012	328 707

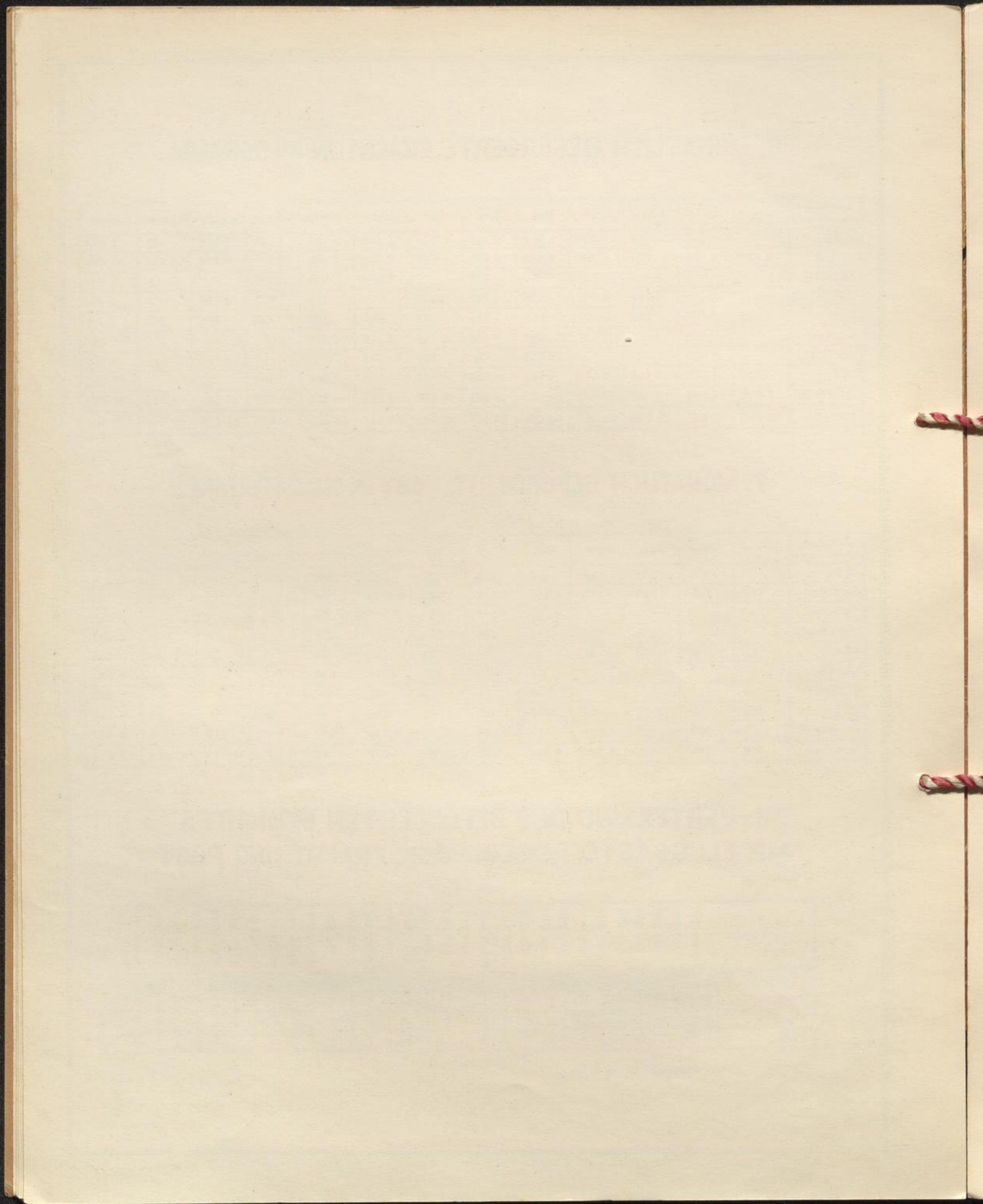
7. MONATLICH BEFÖRDERTE POST IN KILOGRAMM.

Luftfahrt- unternehmung:	Jänner	Feber	März	April	Mai	Juni	Juli	August	September	Oktober	November	Dezember	Summe:
ÖLAG	.	110	16	46	546	555	656	610	566	560	464	35	4 164
HANSA	581	344	1 064	1 515	1 557	2 012	1 955	2 489	2 781	2 078	463	981	17 820
SWISSAIR	1 268	1 313	1 292	1 476	1 139	1 261	.	.	7 749
TSCHECH.L.V.G.	.	.	229	221	209	305	254	.	177	8	154	.	1 557
ALA	22	10	33	65	44	47	33	50	39	34	44	19	440
MALERT	60	138	155	160	538	.	.	.	1 051
AEROPUT	43	42	46	23	154
LOT	103	8	58	16	258	135	152	290	95	69	.	.	1 184
AIR FRANCE	153	152	553	744	1 143	1 295	1 240	1 234	1 213	847	649	353	9 576
Summe:	859	624	1 953	2 607	5 128	5 842	5 783	6 332	6 548	4 857	1 774	1 388	43 695

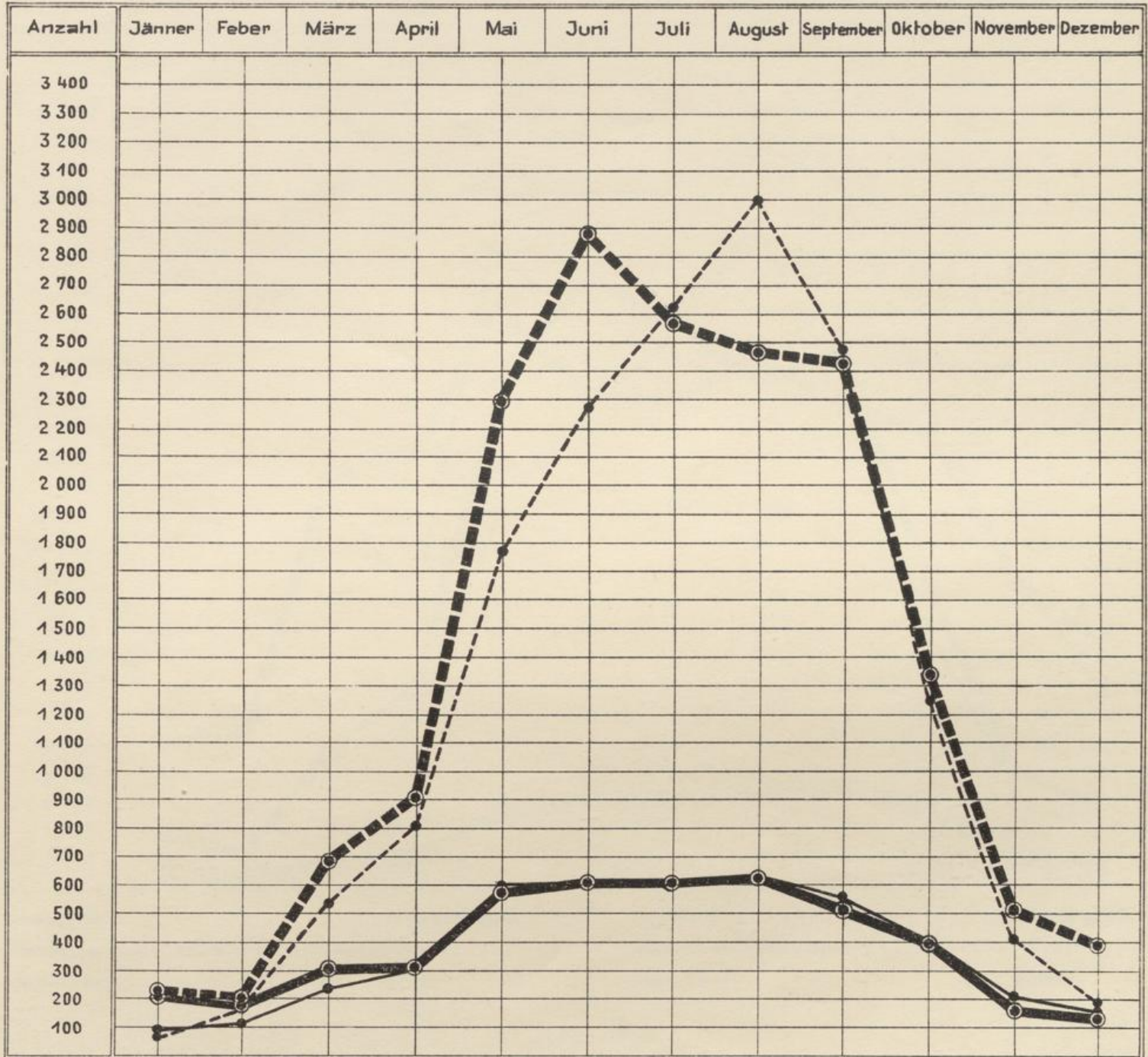
8. VERTEILUNG DES BEFÖRDERTEN GEWICHTES AUF FLUGGÄSTE, REISEGEPÄCK, FRACHT UND POST

und zwar:	50 000	100 000	150 000	200 000	250 000	300 000	350 000	400 000	450 000	500 000	550 000	600 000	650 000	700 000	750 000	800 000	850 000	900 000	950 000	1 000 000	1 050 000	1 100 000	1 150 000	1 200 000	1 250 000	1 300 000	1 350 000	1 400 000
Fluggäste *)	1 267 050																											
Reisegepäck	253 938																											
Fracht	328 707																											
Post	43 695																											

*) ein Fluggast ist zu 75 kg gerechnet.



9. DIAGRAMM ÜBER DIE MONATLICHE VERKEHRS-ENTWICKLUNG, FLÜGE UND FLUGGÄSTE :



im Jahre 1934: { durchgeführte Flüge
beförderte Fluggäste

im Jahre 1933: { durchgeführte Flüge
beförderte Fluggäste

Im Jahre 1934:

Flüge:	202	183	304	308	573	607	604	623	514	397	161	135
Fluggäste:	224	202	687	903	2 297	2 879	2 563	2 464	2 424	1 342	512	397

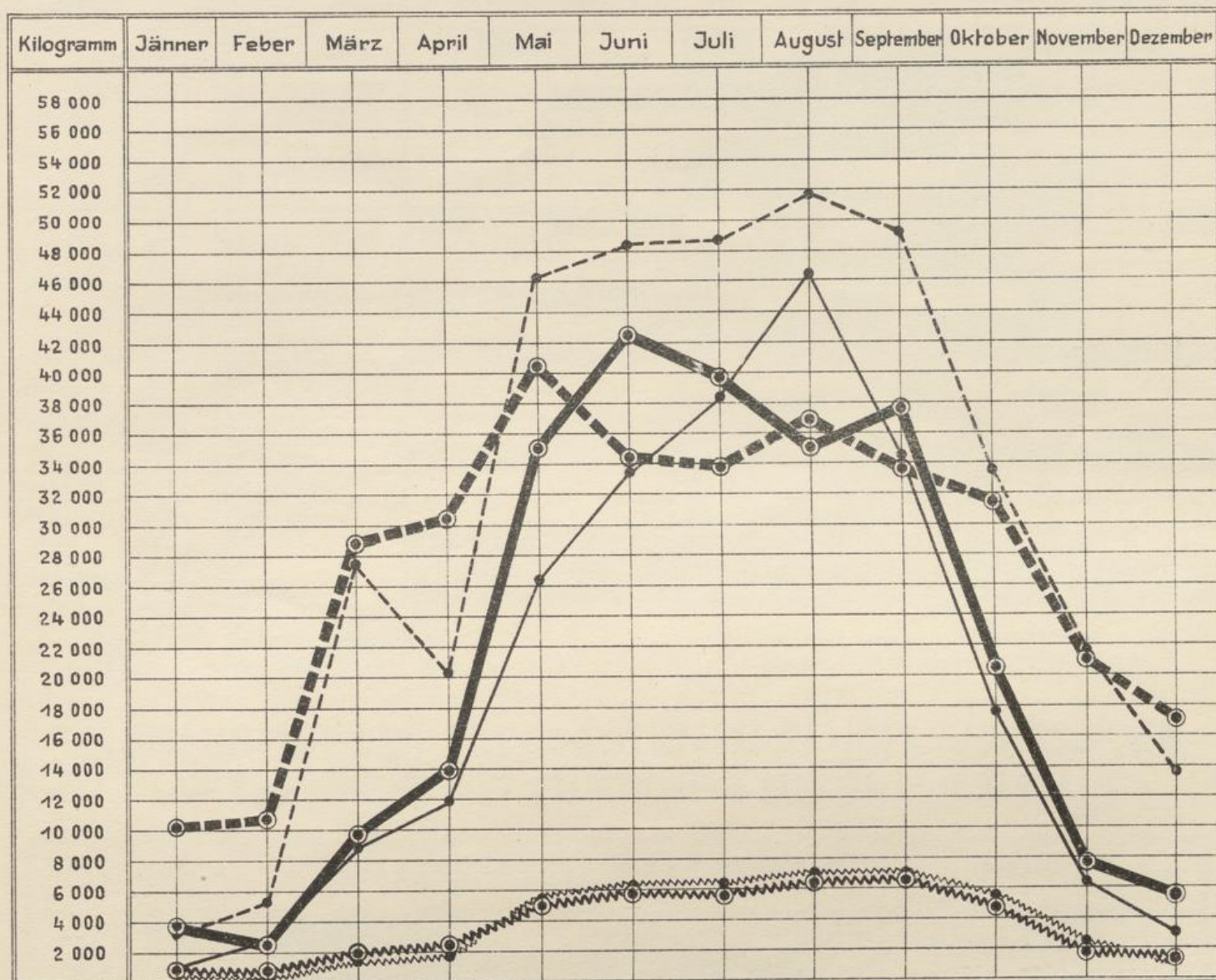
Im Jahre 1933:

Flüge:	96	111	237	303	600	616	618	631	560	398	207	156
Fluggäste:	76	160	534	811	1 773	2 265	2 620	3 001	2 474	1 254	409	189

THE UNIVERSITY OF CHICAGO
LIBRARY



10. DIAGRAMM ÜBER DIE MONATLICHE VERKEHRS-ENTWICKLUNG, REISEGEPÄCK, FRACHT UND POST:



Reisegepäck
 im Jahre 1934 befördert: Fracht
 Post

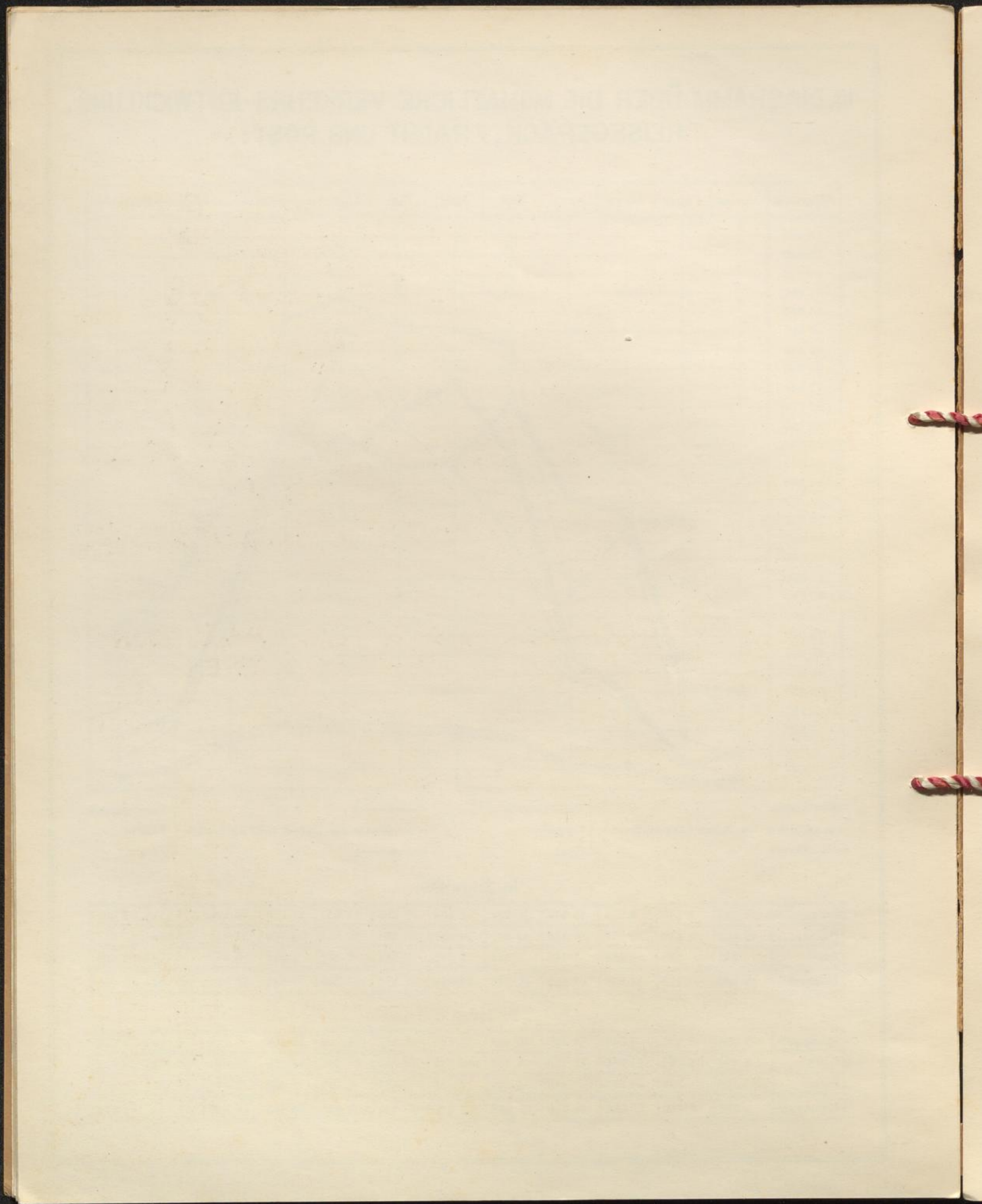
Reisegepäck
 im Jahre 1933 befördert: Fracht
 Post

Im Jahre 1934:

Reisegepäck:	3 783	2 610	9 759	13 978	35 004	42 607	39 865	34 933	37 673	20 636	7 594	5 496
Fracht:	10 046	10 839	28 766	30 468	40 596	34 467	33 834	36 761	33 459	31 428	21 034	17 042
Post:	859	624	1 953	2 607	5 128	5 842	5 783	6 332	6 548	4 857	1 774	1 388
Zusammen:	14 688	14 073	40 478	47 053	80 728	82 946	79 479	78 026	77 680	56 921	30 402	23 896

Im Jahre 1933:

Reisegepäck:	1 074	2 832	8 805	11 947	26 469	33 489	38 375	46 168	34 648	17 523	6 358	3 062
Fracht:	3 118	5 291	27 295	20 255	46 285	48 315	48 757	51 834	49 205	33 421	21 762	13 827
Post:	336	304	1 350	1 816	5 276	6 125	6 252	6 939	6 956	5 432	2 401	917
Zusammen:	4 528	8 427	37 450	34 018	78 030	87 929	93 384	104 941	90 809	56 376	30 521	17 806



11. BETRIEBSZEITEN DER FLUGSTRECKEN.

Luftfahrt- unternehmung:	Flugstrecke		Jänner	Feber	März	April	Mai	Juni	Juli	August	Septemb.	Oktober	Novemb.	Dezemb.
	Nr.	von nach												
ÖLAG	32	PRAG (Dresden-Berlin) ¹⁾												
	17	BERLIN ²⁾				1./v.						30./ix.		
	401	GRAZ (Klagenfurt-Venedig)		1./iii.									31./x.	
	404	GRAZ (Klagenfurt)					1./vi.					30./ix.		
	405	GRAZ (Belgrad) ³⁾				1./v.					31./viii.			
	41	SALZBURG (München-Zürich) ⁴⁾				1./v.							31./x.	
	PF 408	BUDAPEST ^{*)}				1./v.							31./x.	
HANSA	32	PRAG ¹⁾												
	17	BERLIN ²⁾				1./v.						30./ix.		
	17	BUDAPEST				1./v.							31./x.	
	41	SALZBURG (München) ⁴⁾											31./x.	
	PF 226	BERLIN ¹⁾			1./iv.								31./x.	
	PF 226	BUDAPEST ¹⁾												
		WIEN - MÜNCHEN												
SWISSAIR	41	SALZBURG (München) ⁴⁾							1./viii.		31./viii.			
	541	MÜNCHEN				1./v.							31./x.	
TSCHECH.L.V.G.	32	PRAG ¹⁾												
ALA	332	VENEDIG												
MALERT	421	BUDAPEST					15./v.					23./ix.		
AEROPUT	405	GRAZ (Belgrad) ³⁾				1./v.						31./viii.		
LOT	632	BRÜNN											31./x.	
AIR FRANCE	471	PRAG												
	471	BUDAPEST												

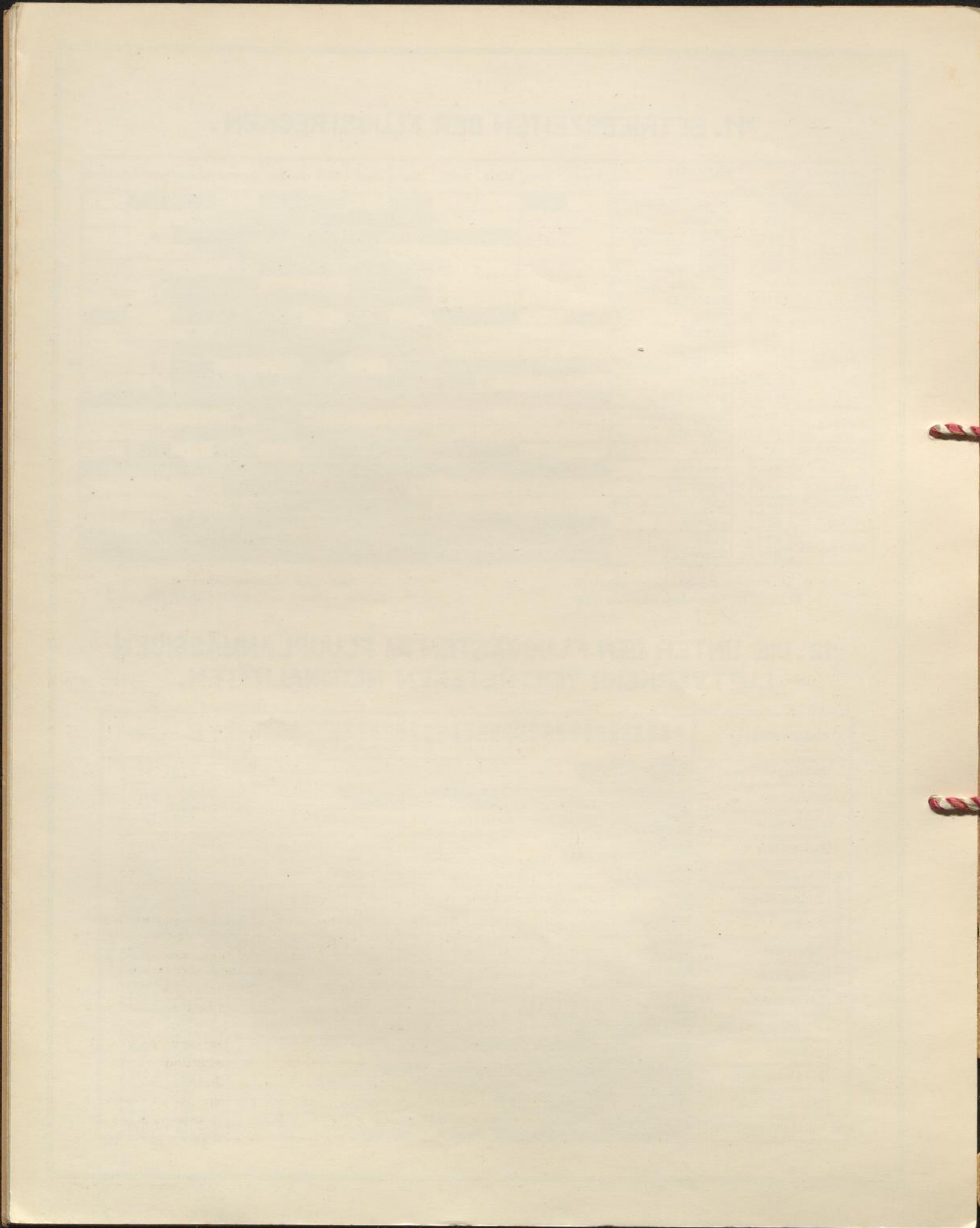
1), 2), 3), 4).....Betriebsgemeinschaften
*).....Sonntagsfrachtstrecke

+).....nur Post- und Frachtbeförderung
o).....Jänner - einschl. April: WIEN - MÜNCHEN

12. DIE UNTER DEN FLUGGÄSTEN IM FLUGPLANMÄSSIGEN LUFTVERKEHR VERTRETENEN NATIONALITÄTEN.

Nationalitäten :	Nationalitäten :																Zusammen :																			
	50	100	150	200	250	300	350	400	450	500	550	600	650	700	750	800	850	900	950	1000	1050	1100	1150	1200	1250	1300	1350	1400	1450	1500	1550	1600	1650	1700	1750	
AMERIKANER (U.S.A.)	an	[Bar chart]																448	876																	
	ab	[Bar chart]																428																		
DEUTSCHE	an	[Bar chart]																1 338	2 620																	
	ab	[Bar chart]																1 282																		
ENGLÄNDER	an	[Bar chart]																546	1 072																	
	ab	[Bar chart]																526																		
FRANZOSEN	an	[Bar chart]																532	1 024																	
	ab	[Bar chart]																492																		
ITALIENER	an	[Bar chart]																343	670																	
	ab	[Bar chart]																327																		
JUGOSLAWEN	an	[Bar chart]																125	238																	
	ab	[Bar chart]																113																		
POLEN	an	[Bar chart]																233	404																	
	ab	[Bar chart]																171																		
RUMÄNEN	an	[Bar chart]																156	294																	
	ab	[Bar chart]																138																		
SCHWEIZER	an	[Bar chart]																400	807																	
	ab	[Bar chart]																407																		
SKANDINAVIER	an	[Bar chart]																154	335																	
	ab	[Bar chart]																181																		
TSCHECHOSLOWAKEN	an	[Bar chart]																521	965																	
	ab	[Bar chart]																444																		
UNGARN	an	[Bar chart]																811	1 445																	
	ab	[Bar chart]																634																		
ÖSTERREICHER	an	[Bar chart]																1 159	2 215																	
	ab	[Bar chart]																1 056																		
VERSCHIEDENE	an	[Bar chart]																752	1 484																	
	ab	[Bar chart]																732																		
IM INLANDSVERKEHR	an	[Bar chart]																1 196	2 445																	
	ab	[Bar chart]																1 249																		

16 894



II. NICHTFLUGPLANMÄSSIGER LUFTVERKEHR.

1. VERKEHRSUMFANG IM NICHTFLUGPLANMÄSSIGEN LUFTVERKEHR.

Außerflugplanmäßige Flüge		Flüge											Flug=					
		Motorflugzeuge									Segel- und Gleitflugzeuge	Luftschiffe	Insgesamt	kilometer	stunden	gäste	güterkilogramm	
		österreichische Luftfahrtunternehmungen	Sonstige österreichische Unternehmungen	Ausländische Luftfahrtunternehmungen	Ausländ. Flugz.-Fab. u. sonst. ausländ. Unternehmungen	Inländische Sportvereine	Inländische Sportflieger	Ausländische Sportflieger	Ausländische Militärflugzeuge	Zusammen								Anzahl
I. STRECKENFLÜGE	A. LANDUNGEN	a) ERWERBSMÄSSIGE SONDERFLÜGE	42	7	5	54	.	.	54	11 332	85 $\frac{2}{4}$	119	334
		b) BETRIEBSFLÜGE	27	.	36	63	.	.	63	17 362	131 $\frac{3}{4}$	76	1 402
		c) SONSTIGE AUSSERFLUGPLANMÄSSIGE FLÜGE	282	28	18	78	41	77	242	9	775	1	.	776	167 136	1 268 $\frac{3}{4}$	731	190
		LANDUNGEN (Summe A)	351	35	59	78	41	77	242	9	892	1	.	893	195 830	1 486	926	1 923
		B. ABFLÜGE	a) ERWERBSMÄSSIGE SONDERFLÜGE	43	7	3	53	.	.	53	11 254	85	143	296
		b) BETRIEBSFLÜGE	18	.	37	55	.	.	55	13 414	102 $\frac{3}{4}$	66	3 297
		c) SONSTIGE AUSSERFLUGPLANMÄSSIGE FLÜGE	279	28	19	76	41	74	242	9	768	2	.	770	165 736	1 246 $\frac{3}{4}$	757	255
		ABFLÜGE (Summe B)	340	35	59	76	41	74	242	9	876	2	.	878	190 404	1 434 $\frac{3}{4}$	966	3 848
		STRECKENFLÜGE (Summe I)	691	70	118	154	82	151	484	18	1 768	3	.	1 771	386 234	2 920 $\frac{1}{4}$	1 892	5 771
	II. PLATZFLÜGE *)	a) RUNDFLÜGE	688	347	.	1	.	1	.	.	1 037	.	.	1 037	30 910	237 $\frac{3}{4}$	3 823	.
b) SCHULFLÜGE		2 167	563	.	.	577	3 244	.	.	6 551	.	.	6 551	58 794	452 $\frac{1}{4}$	4 634	.	
c) PROBEFLÜGE		193	4	60	5	10	117	4	.	393	.	.	393	11 671	89 $\frac{3}{4}$	230	.	
d) LICHTBILDNERFLÜGE		42	7	.	.	.	1	.	.	50	.	.	50	7 347	56 $\frac{2}{4}$	50	.	
e) REKLAMEFLÜGE		4	3	.	.	.	5	.	.	12	.	.	12	1 658	12 $\frac{3}{4}$	10	300	
f) SONSTIGE PLATZFLÜGE		1 981	148	1	.	219	1 468	129	.	3 946	37	.	3 983	116 385	895 $\frac{3}{4}$	2 360	.	
PLATZFLÜGE (Summe II)		5 075	1 072	61	6	806	4 836	133	.	11 989	37	.	12 026	226 765	1 744 $\frac{3}{4}$	11 107	300	
AUSSERFLUGPLANMÄSSIGER LUFTVERKEHR (Insgesamt)		5 766	1 142	179	160	888	4 987	617	18	13 757	40	.	13 797	612 999	4 665	12 999	6 071	

*) Abflug und Landung erfolgen auf dem Flughafen WIEN.

ERKLÄRUNG:

- ERWERBSMÄSSIGE STRECKENFLÜGE: ...Nichtflugplanmäßige Streckenflüge, gegen Bezahlung und auf besondere Bestellung, zwischen dem Flughafen WIEN und einem anderen Flughafen durchgeführt.
- BETRIEBSFLÜGE: Nichtflugplanmäßige Streckenflüge zum Zwecke der Überstellung eines Flugzeuges von einem Flughafen zu einem anderen; Werbe- und Repräsentationsflüge.
- SONSTIGE STRECKENFLÜGE: Nichtflugplanmäßige Streckenflüge inländischer oder ausländischer Zivil (Sport)- und Militärflugzeuge, zwischen dem Flughafen WIEN und einem anderen Flughafen durchgeführt.
- RUNDFLÜGE: Erwerbsmäßig durchgeführte entgeltliche Platzflüge.
- SCHULFLÜGE: Platzflüge zur Ausbildung von Flugzeugführern (Doppelsteuer- und Alleinflüge).
- PROBEFLÜGE: Platzflüge zur Erprobung von Flugzeugen und Flugzeugeinrichtungen.
- LICHTBILDNERFLÜGE: Platzflüge zum Zwecke der Herstellung von Luftbilddaufnahmen.
- REKLAMEFLÜGE: Platzflüge zum Zwecke der Reklame durch Flugzeugbeschriftung, Himmelschrift, Anbringung von Lichtreklame oder Abwurf von Reklamezetteln oder sonstigen Werbegegenständen.
- SONSTIGE PLATZFLÜGE: Platzflüge zu sonstigen Zwecken, wie Übungen u. s. w.; insbesondere nichterwerbsmäßige Platzflüge von Sportfliegern.

THE UNIVERSITY OF CHICAGO
LIBRARY



2. ANZAHL DER AUSLÄNDISCHEN NICHTFLUGPLANMÄSSIGEN FLUGZEUGE, DIE DEN FLUGHAFEN WIEN ANFLOGEN.

Flugzeuge	AMERIKANER (U.S.A.)	BELGIER	DEUTSCHE	ENGLÄNDER	FRANZOSEN	ITALIENER	JUGOSLAWEN	LITAUER	NIEDERLÄNDER	POLEN	RUMANEN	RUSSEN	SCHWEIZER	TSSCHECHOSLOWAKEN	UNGARN	Zusammen
ZIVIL	3	4	15	54	17	12	2	.	5	20	4	.	4	17	5	162
MILITÄR	3	.	.	.	6	.	.	.	9
Insgesamt:	3	4	15	54	17	12	2	3	5	20	4	6	4	17	5	171

III. GESAMTERGEBNIS DES BETRIEBSJAHRES 1934.

Luftverkehr	Flüge	Fluggäste	Fluggüter				Flug-		Lan- dungen	Abflüge bei Nacht
			Reisegepäck	Fracht	Post	Zusammen	stunden	kilometer		
	Anzahl		Kilogramm				Anzahl			
FLUGPLANMÄSSIGER	4 611	16 894	253 938	328 707	43 695	626 340	9 819 $\frac{3}{4}$	1 274 459	29	.
NICHTFLUGPLANMÄSSIGER	13 797	12 999	.	6 071	.	6 071	4 665	612 999	12	4
Insgesamt:	18 408	29 893	253 938	334 778	43 695	632 411	14 484 $\frac{3}{4}$	1 887 458	41	4

IV. SONSTIGE BETRIEBS - UND AUSSERGEWÖHNLICHE VORKOMMNISSSE.

Vorkommnisse im	Durchgeführte Flüge	Betriebsvorkommnisse:												Unvorhergesehene Landungen und Unfälle:																						
		Veranstaltungen				Flugzeugführerprüfungen				Nacht-Starts u. Landungen				Betriebsverlauf				Betriebsphase				Ursache				Art der Folgen										
		1	2	3	4	5	6	7	8	9	10	11	12	13	14	15	16	17	18	19	20	21	22	23	24	25	26	27	28	29	30	31	32	33	34	
		Wettbewerb -	Schauflug -	Rundflug- und Propaganda-	Vorführungs -	Flugzeugführerprüfungen	Einfliegen neuer Flugzeuge	Fallschirmabsprünge	Empfänge Prominenter	Presse - Führungen	Flughafen - Führungen	durchgeführte	vorbereitete	bei normalem Betrieb bei Notlandungen auf dem Flughafen bei Notlandungen in der Flughafenzone	beim Start	bei der Landung	während des Fluges	während des Rollens	während der Motorprobe	Materialfehler	Bedienungsfehler	Höhere Gewalt (Wetter)	ohne Folgen	mit Folgen	Sachschaden	Personenschaden	Personenschaden	Hilfeleistung								
FLUGPLANMÄSSIGEN LUFTVERKEHR *)	4 611	1	1	.	29	2	1	1	1	.	.	.	1	1
NICHTFLUGPLANMÄSSIGEN LUFTVERKEHR *)	13 797	1	1	1	3	6	3	11	35	2	.	16	5	4	.	7	2	2	7	.	.	5	4	2	4	7	5	1	1	
SONSTIGEN BETRIEB **)	79	
Insgesamt:	18 408	1	1	1	3	6	3	11	36	3	79	45	8	5	.	7	2	2	7	.	1	6	4	2	4	8	5	1	1	.	1	.	.	1	.	

*) Beginnend mit der ersten Handanlegung zur Startbereitmachung des Flugzeuges bis zum Verlassen der Flughafenzone bzw. vom Erreichen derselben bis zur Einhallung des Flugzeuges.

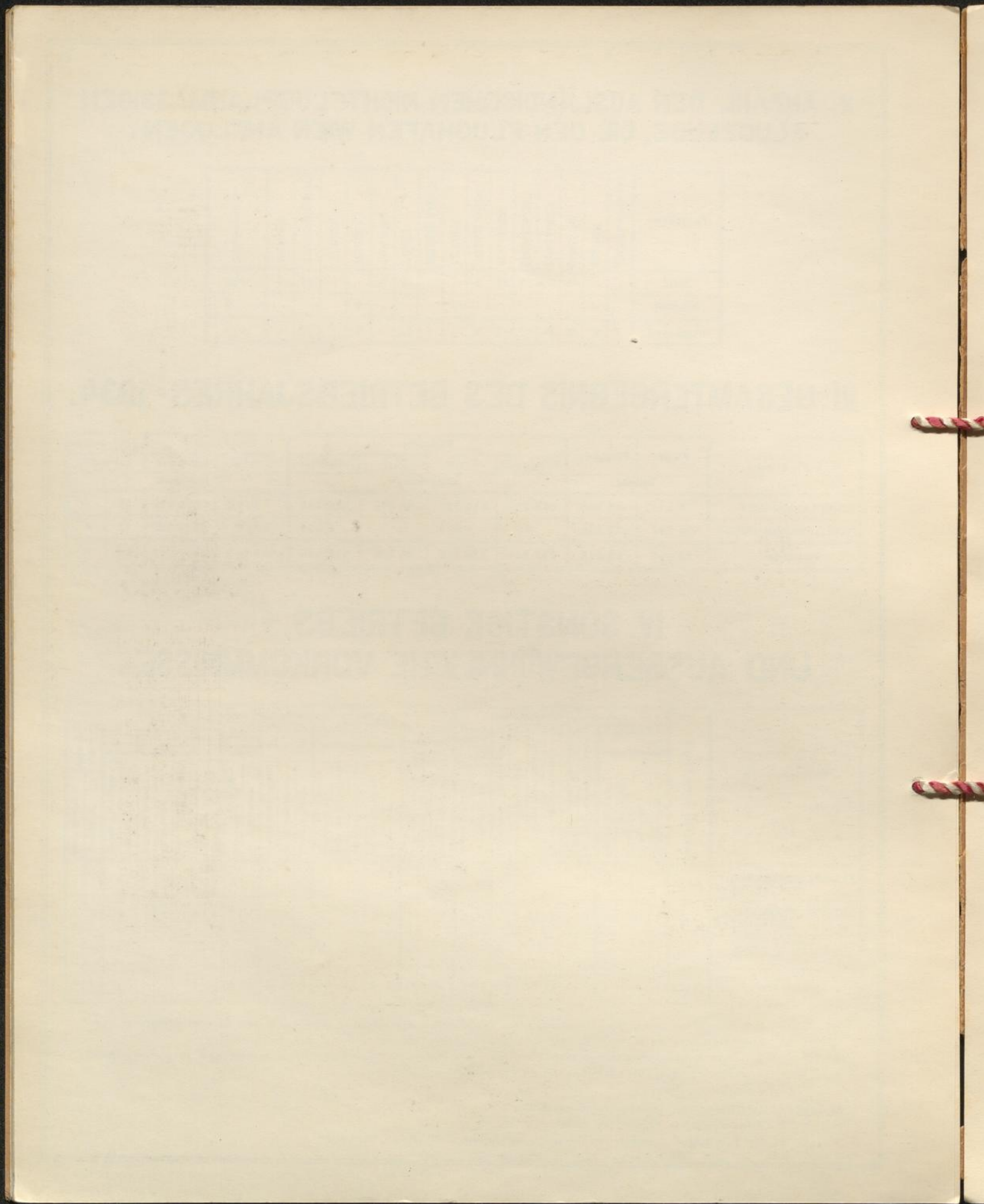
**) Sonstige Arbeitsverrichtungen im Flughafen wie Motorenabbremsen, Flugzeugmontage, Flughafeninstandhaltungsarbeiten, Straßenverkehr im Flughafen u. s. w.

+) Lediglich Verletzung.

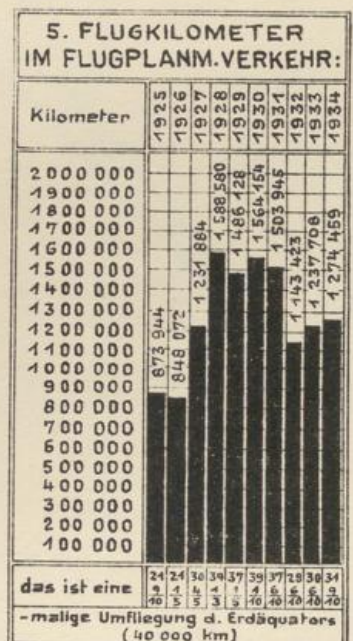
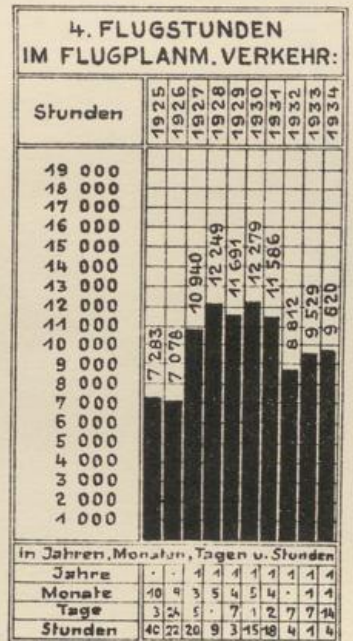
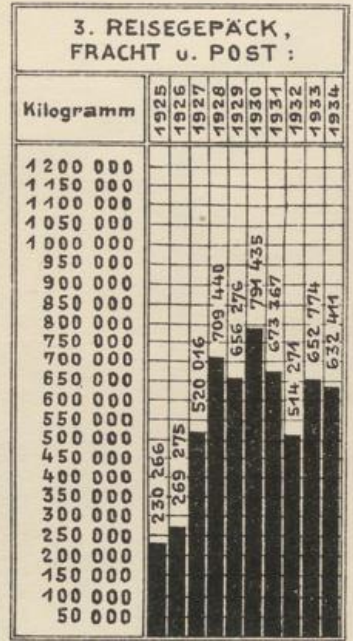
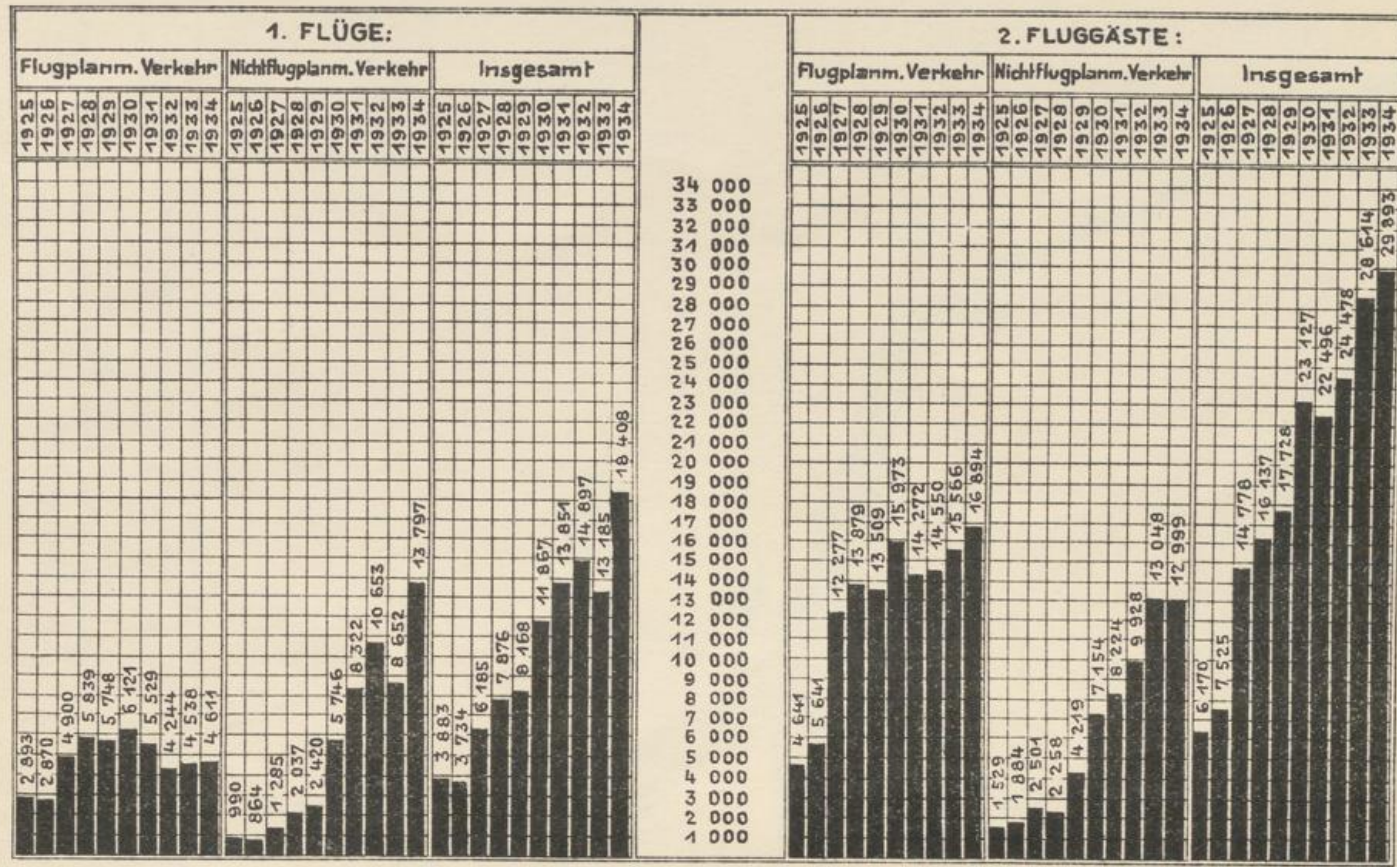
Zu Spalte 1: Internationaler Europa-Rundflug 1934.

" " 3: Österreichischer Pfingstflug 1934.

" " 9: Die Führungen erfolgten in Gruppen zu durchschnittlich 50 Personen.



V. VERGLEICHS - ZUSAMMENSTELLUNG DER BETRIEBSJAHRE 1925 - 1934.



6. DIE GRÖSSTE TAGESLEISTUNG IM FLUGPLANMÄSSIGEN VERKEHR ZWISCHEN DEM FLUGHAFEN WIEN UND DEN NÄCHSTEN FLUGHAFEN IN BEIDEN RICHTUNGEN, GEMESSEN IN KM, ENTSPRICHT DER ENTFERNUNG:

Jahr	Von	Nach
1925	500	WASHINGTON
1926	1.500	ADEN
1927	2.500	BOSTON
1928	3.000	NEW ORLEANS
1929	4.000	WINNIPEG
1930	5.000	MEXIKO
1931	6.000	CHICAGO
1932	7.000	OKLAHAMA
1933	8.000	INDIANAPOLIS
1934	9.000	INDIANAPOLIS

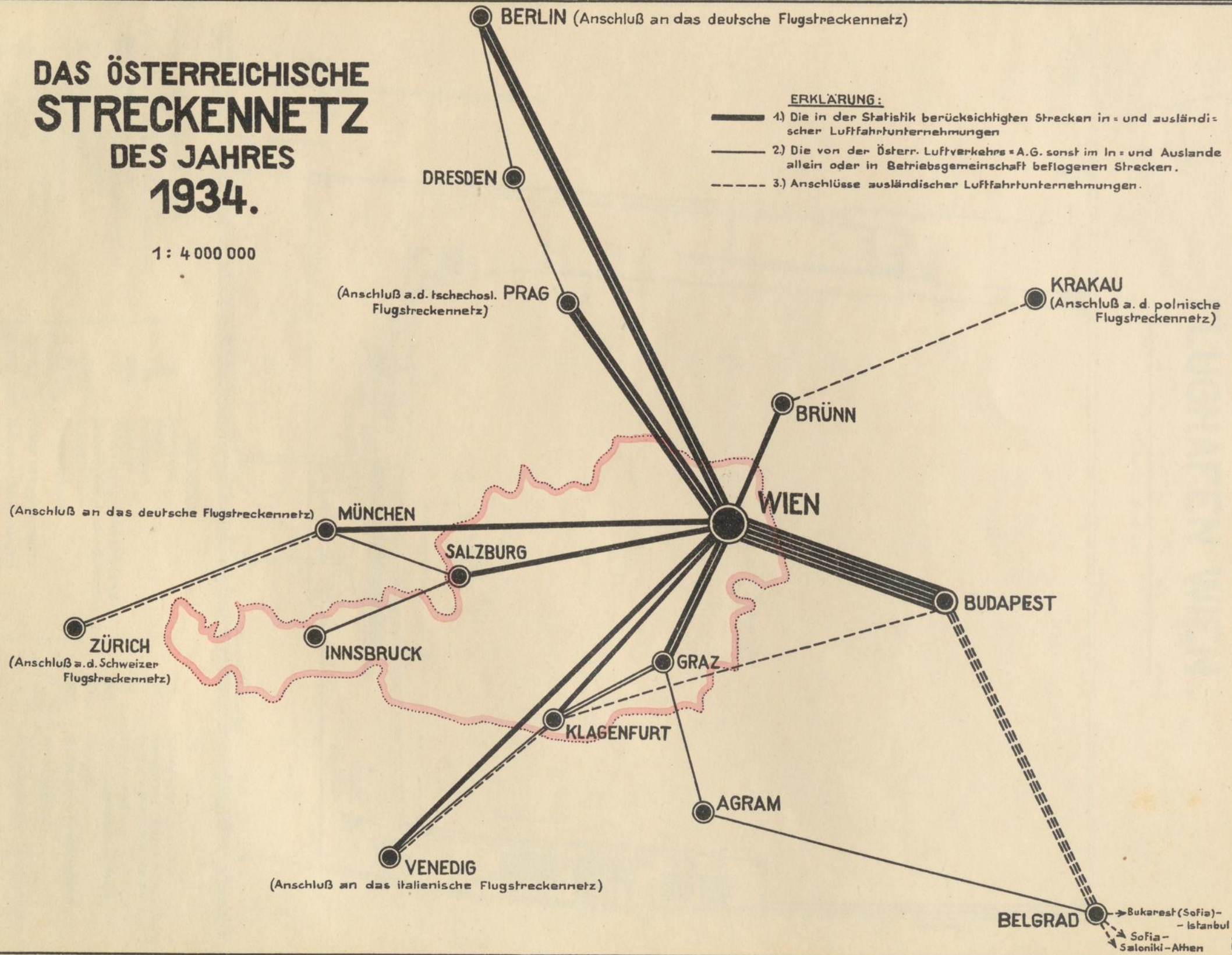
THE UNIVERSITY OF CHICAGO
DEPT. OF EAST ASIAN STUDIES

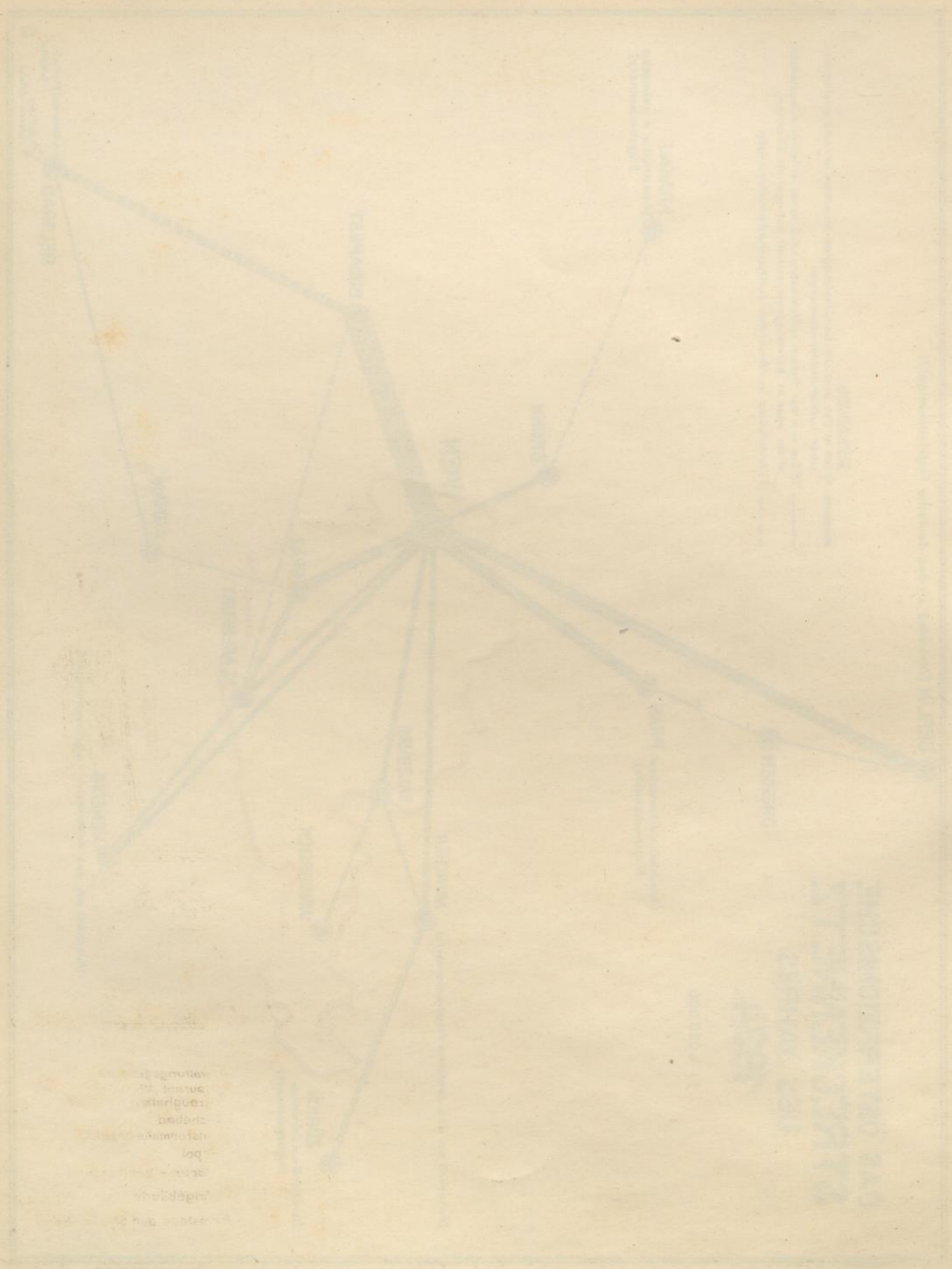


DAS ÖSTERREICHISCHE STRECKENNETZ DES JAHRES 1934.

1 : 4 000 000

- ERKLÄRUNG:**
- 1.) Die in der Statistik berücksichtigten Strecken in- und ausländischer Luftfahrtunternehmen
 - 2.) Die von der Österr. Luftverkehrs = A.G. sonst im In- und Auslande allein oder in Betriebsgemeinschaft beflogenen Strecken.
 - - - 3.) Anschlüsse ausländischer Luftfahrtunternehmen.

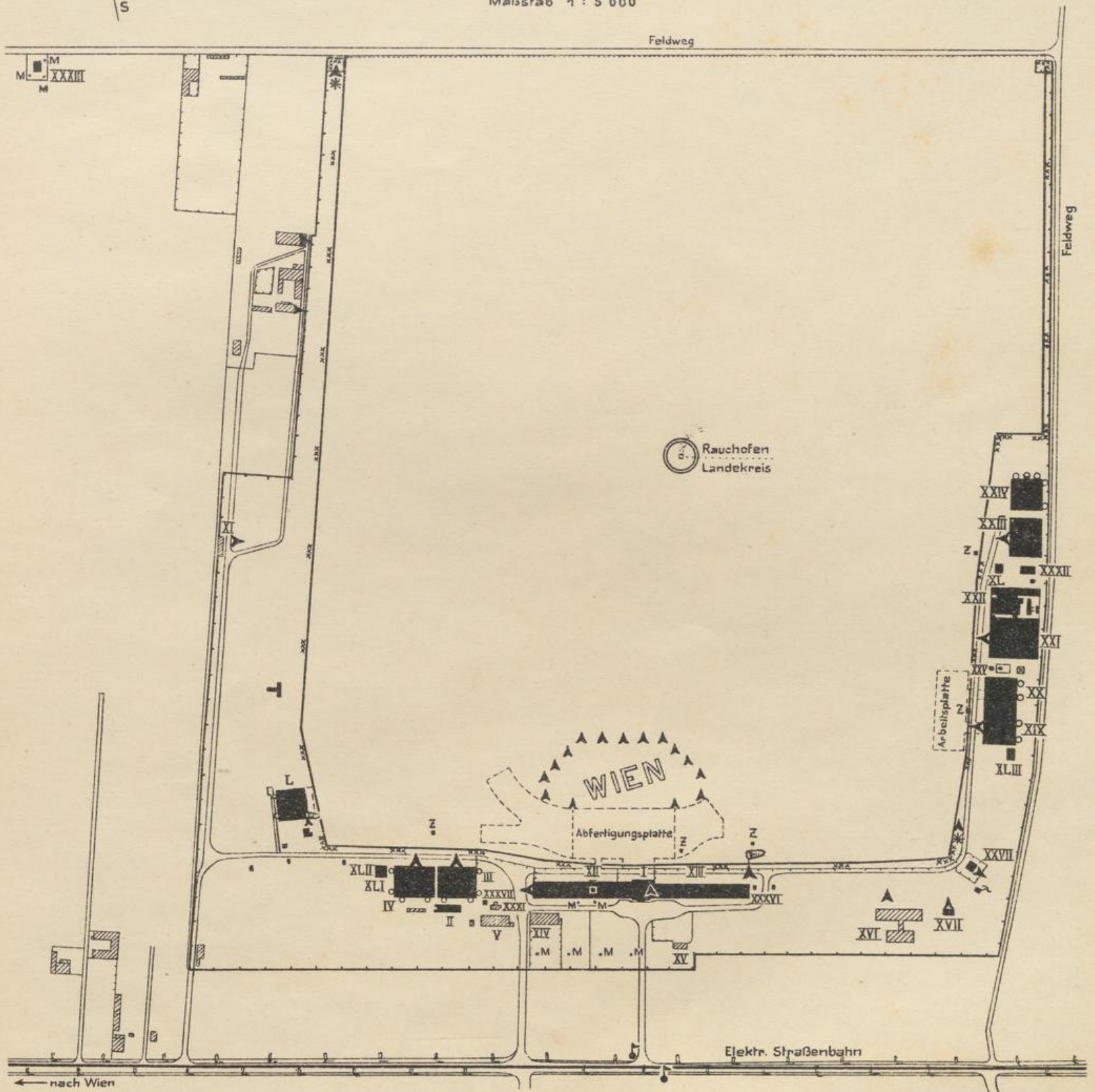
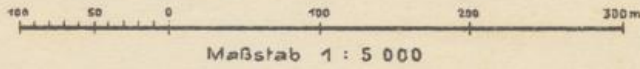
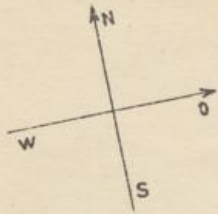




Legend
1. ...
2. ...
3. ...
4. ...
5. ...
6. ...
7. ...
8. ...
9. ...
10. ...



FLUGHAFEN WIEN.



ERKLÄRUNG:

- Grenze des Rollfeldes
- Grenze des Flughafens
- Zaun (Grenze des Flughafens)
- Betriebsgebäude
- ▨ Wohn- u. Wirtschaftsgebäude
- xxx Umrandungsfeuer
- ▲ Hindernislicht
- Außenbeleuchtung
- * Landescheinwerfer
- ⊠ Ansteuerungsfeuer
- ☙ Windsack
- ⤵ Automatischer Landeweiser

- Startturm
- M Mast
- ☎ Peiltelefon
- XXXIII Peilstelle
- I Abfertigungsgebäude (Paß- u. Zollkontrolle, Post u. Warteräume)
- II, XXII Werkstätten
- III, IV, XIX, XX, XXI, XXIII } Flugzeughallen
- XXIV, XL, XLI } Privat-Flugzeughallen
- XLII, XLIII, L } Benzin-Tankanlagen
- XXV, XXXVI, XXXVII } Benzin-Zapfstelle
- Z

- XII Verwaltungsgebäude
- XIII Restaurant, Werkstätte, 2 kleine Flugzeughallen u. Depot
- XV Douchebad
- XVII Transformatorenanlage
- XXXVII Öldepot
- XXXII Motoren - Bremsstand
- V, XI, XIV, XVI, XXXI } Wohngebäude
- ⚡ Haltestelle der Straßenbahn

FLUGHAFEN WIEN





OTTO WEISER,
Plandruck-Anstalt
WIEN, VI., Linke Wienzeile 178 - Mollardgasse 85a
(Top 2)
Tel. Nr. B - 28 - 4 - 69