

Wiener Stadt- und
Landesbibliothek

256588 c

MA 9 - SD 25 - 5 - 976 - 117418 - 54

233

14. Juli 1933



WIEN im LUFTVERKEHR

1932



VERKEHRSSSTATISTISCHE ZUSAMMENSTELLUNG
ÜBER DIE BETRIEBSERGEBNISSE DES
BUNDESSTAATLICHEN FLUGHAFENS WIEN,
AUSGEARBEITET VON DER FLUGHAFENLEITUNG WIEN.

Wiener Stadt- und
Landesbibliothek

256588

C

MA 9 - SD 25 - 5 - 976 - 117418 - 54

C 256.588



IN 412668

A. BESTAND.

Im Bestande der Flughafenanlage trat seit dem Jahre 1931 keine Veränderung ein.

B. VERKEHR.

I. FLUGPLANMÄSSIGER VERKEHR.

1. FREQUENZ DES FLUGHAFENS IM FLUGPLANMÄSSIGEN LUFTVERKEHR.

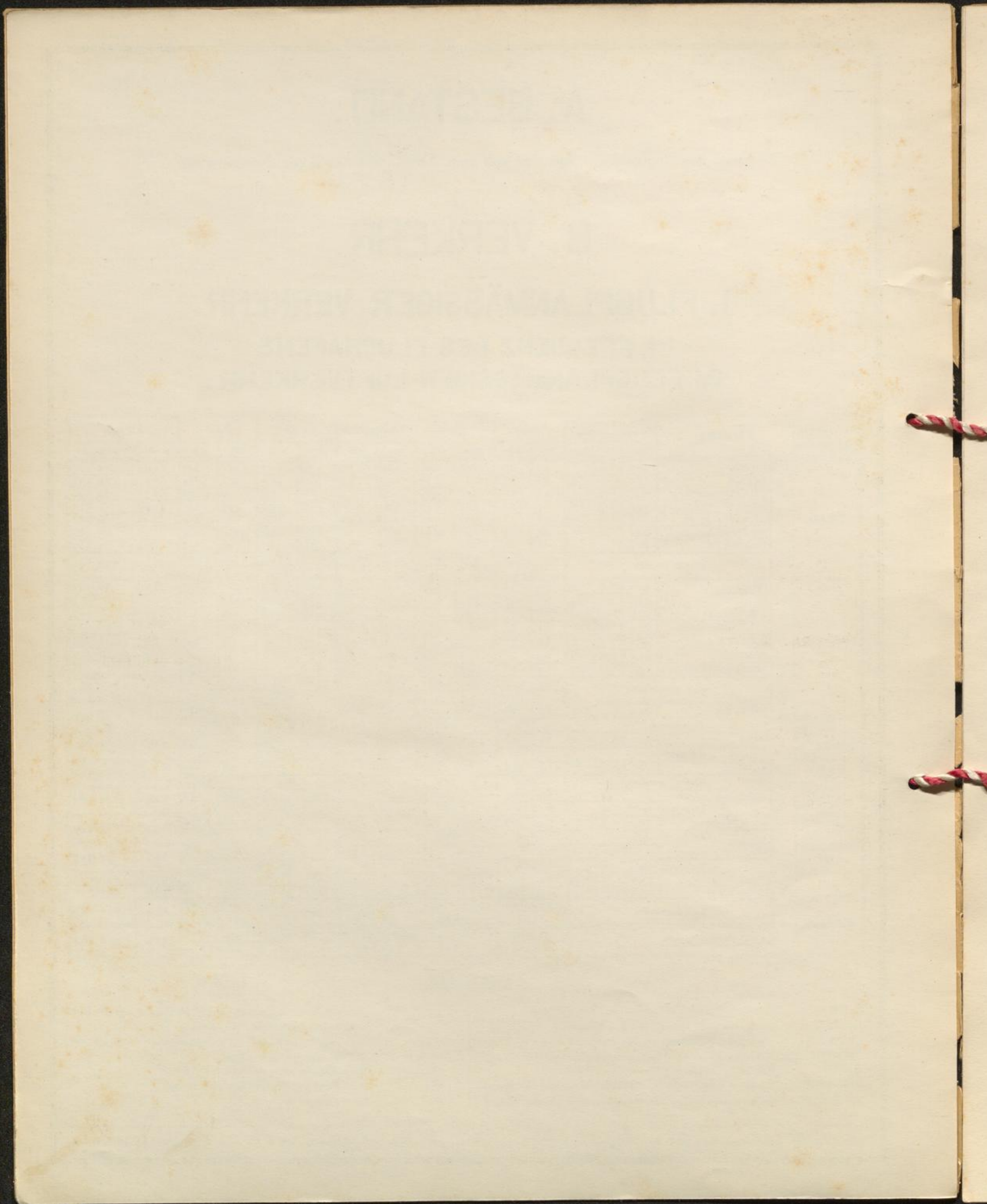
Luftfahrt- unternehmung:	Strecke:	Ents- ferng. in km	Betriebs- dauer		Flüge		Fluggäste		Reisegepäck		Fracht		Post		Flug-	
			von	bis	an	ab	an	ab	an	ab	an	ab	Stunden ¹⁾	Kilometer		
ÖLAG	PRAG ¹⁾	254	1./I.	31./X.	85	87	344	340	4992	5347	4978	4527	1221	500	344	43 688
	BERLIN ²⁾	520	1./V.	10./IX.	55	57	267	313	4259	5586	5849	3974	1484	280	448	58 240
	GRAZ (Klagenfurt)	160	1./V.	31./VIII.	53	52	130	185	1030	1632	250	679	3	52	131 $\frac{1}{2}$	16 800
	GRAZ (Klagenfurt- Venedig)	160	1./III.	31./X.	100	103	297	312	4203	4247	1085	2856	99	150	346 $\frac{1}{4}$	45 220
	GRAZ (Belgrad) ³⁾	160	1./V.	31./VIII.	52	53	127	105	1427	1496	188	2945	16	316	131 $\frac{1}{2}$	16 800
	SALZBURG (München) ⁴⁾	266	1./V.	31./X.	82	83	407	413	6223	6248	2098	2496	1246	155	332 $\frac{1}{4}$	44 196
	BUDAPEST ⁵⁾	225	.	.	12	14	67	70	757	867	454	323	17	154	45 $\frac{1}{2}$	5 850
Zusammen:					439	449	1639	1738	22894	25087	14869	17497	4083	1607	1778 $\frac{3}{4}$	230 794
HANSA	PRAG ¹⁾	254	1./I.	31./X.	84	84	287	281	3850	4257	4689	2569	798	416	336	42 672
	BERLIN ²⁾	520	1./V.	10./IX.	59	57	248	290	3944	4764	4046	4372	840	302	464	60 320
	BUDAPEST	225	1./V.	10./IX.	102	102	588	565	7156	7404	6703	4325	180	1226	357	45 900
	SALZBURG (München) ⁴⁾	266	1./V.	31./X.	81	80	430	457	6667	7037	2432	2246	894	190	324 $\frac{1}{4}$	43 132
	BUDAPEST	225	13./IX.	30./IX.	28	28	48	32	625	453	1943	1037	83	366	98	12 600
	BERLIN ¹⁾	520	1./V.	30./IX.	42	42	13	33	216	523	3203	1255	2176	280	336	43 680
	BUDAPEST (Belgrad) ⁶⁾	225	1./V.	31./XII.	54	54	49	23	782	359	1493	3756	393	1763	211 $\frac{3}{4}$	27 615
Zusammen:					450	447	1663	1684	23240	24494	24149	19530	5364	4543	2127	275 919
SWISSAIR	MÜNCHEN	368	1./I.	31./X.	150	150	431	458	6656	7404	1010	1010	5474	137	825	110 400
	Zusammen:					300		889		14 060		2 020		5 611		
TSCHECH. L. V. G.	PRAG ¹⁾	254	1./I.	31./X.	79	77	325	311	4353	5143	3930	3490	620	505	312	39 624
	Zusammen:					156		636		9 496		7 420		1 125		
SAM	VENEDIG	480	1./I.	31./IX.	128	128	475	483	7693	8977	1124	2117	94	188	957 $\frac{3}{4}$	122 560
	Zusammen:					256		958		16 660		3 238		282		
MALERT	BUDAPEST	225	18./IV.	15./IX.	156	156	1026	912	10342	9735	11524	5274	689	489	546	70 200
	Zusammen:					312		1938		20 077		16 795		1 178		
AEROPUT	GRAZ (Belgrad) ³⁾	160	1./V.	30./IX.	78	78	189	184	1933	1894	126	4893	40	246	195	24 960
	Zusammen:					156		373		3 824		5 049		286		
LOT	BRÜNN (Kattowitz)	111	1./I.	31./XII.	142	154	191	148	2971	2526	878	16407	943	1070	222	32 856
	Zusammen:					296		339		5 497		17 285		2 013		
CIDNA	PRAG	254	1./I.	31./IX.	258	257	501	734	8244	18055	29348	39878	3924	2138	1030	130 810
	BUDAPEST	225	1./I.	31./IX.	234	234	788	673	16793	13566	16033	35482	2183	5089	819	105 300
	Zusammen:					492	491	1289	1407	25037	31621	45381	75060	6107	7227	1849
GESAMTERGEBNIS:					2114	2130	7228	7322	105106	116875	102955	145278	23411	16012	8812	1 143 423
					4244		14550		221981		248233		39423			

ERKLÄRUNG:

ÖLAG:..... Österreichische Luftverkehrs-A.G., Wien.
 HANSA:..... Deutsche Luft Hansa A. G., Berlin.
 SWISSAIR:..... „Swissair“ Schweizerische Luftverkehr-A.G., Zürich.
 TSCH. L. V. G.: Tschechoslovakische Luftverkehrsgesellschaft, Prag.
 SAM:..... Società Aerea Mediterranea, Rom.
 MALERT:..... Magyar Légiforgalmi Részvénytársaság, Budapest.
 AEROPUT:..... Société de Navigation Aérienne Jugoslave Aéroport, Belgrad.

LOT:..... {Polskie Linie Lotnicze „Lot“ Spółka z ograniczoną odpowiedzialnością, Warschau.
 CIDNA:..... Compagnie Internationale de Navigation Aérienne, Paris.
 1), 2), 3), 4),..... Betriebsgemeinschaften.
 *)..... Betriebsaushilfe für die HANSA.
 +)..... nur Post- u. Frachtbeförderung.
 5)..... laut Flugplan.

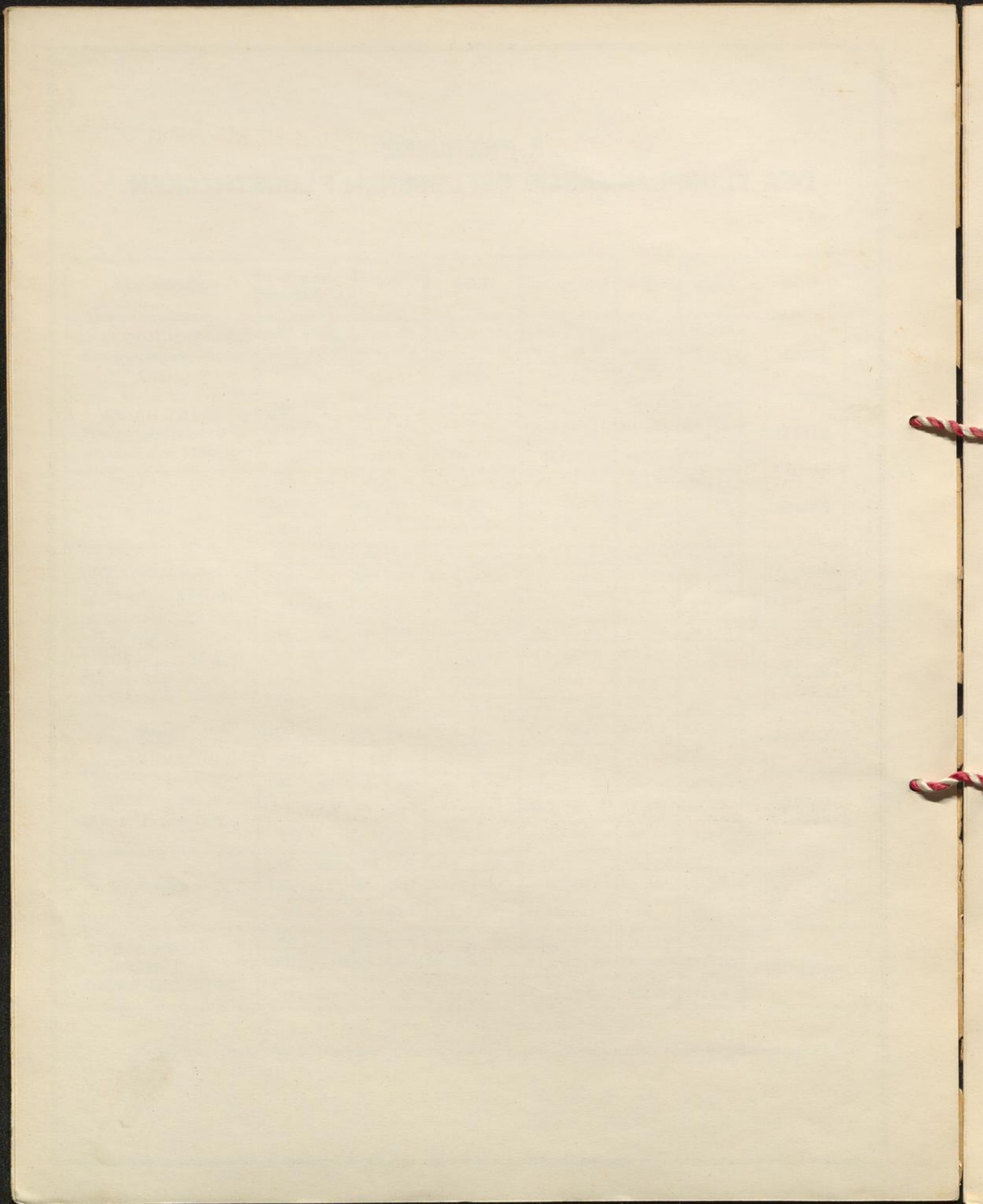
Alle Angaben beziehen sich auf den Flughafen WIEN, bzw. die Flugstrecken vom Flughafen WIEN bis zum nächsten Flughafen.



2. FREQUENZ DER FLUGPLANMÄSSIG BEFLOGENEN FLUGSTRECKEN.

Stracke :	Flüge ^{*)}		Fluggäste		Reisegepäck		Fracht		Post		Gesamt - Last-Kilogramm		Beflogen von :
	an	ab	an	ab	an	ab	an	ab	an	ab	an	ab	
PRAG	506	505	1457	1666	21 439	32 802	42 945	50 464	6 563	3 559	70 917	86 825	ÖLAG, HANSA, TSCECH. L.V.G. in Betriebsgemeinschaft; CIDNA
	1 011		3 123		54 241		93 379		10 122		157 742		
BERLIN	156	156	528	636	8 449	10 870	13 038	9 598	4 497	862	25 954	21 330	ÖLAG u. HANSA in Betriebsgemeinschaft; HANSA auch Postlinie
	312		1 164		19 289		22 636		5 359		47 284		
BRÜNN	142	154	191	148	2 971	2 526	878	16 407	943	1 070	4 792	20 003	LOT
	296		339		5 497		17 285		2 013		24 795		
BUDAPEST <small>(Belgrad - Sofia - Bukares)</small>	586	588	2 566	2 275	36 455	32 081	38 114	49 897	3 545	9 087	78 114	91 065	HANSA, MALERT, CIDNA; HANSA auch Postlinie
	1 174		4 841		68 536		88 011		12 632		169 179		
GRAZ <small>(Klagenfurt, Venedig, Agram)</small>	283	286	743	786	8 593	8 960	1 649	11 373	158	764	10 400	21 097	ÖLAG; ÖLAG u. AEROPUT in Betriebsgemeinschaft
	569		1 529		17 553		13 022		922		31 497		
VENEDIG	128	128	475	483	7 683	8 977	1 121	2 117	94	188	8 898	11 282	SAM
	256		958		16 660		3 238		282		20 180		
SALZBURG <small>(München)</small>	163	163	837	870	12 890	13 255	4 230	4 412	2 137	345	19 257	18 012	ÖLAG u. HANSA in Betriebsgemeinschaft
	326		1 707		26 145		8 642		2 482		37 269		
MÜNCHEN	150	150	431	458	6 656	7 404	1 010	1 010	5 474	137	13 140	8 551	SWISSAIR
	300		889		14 060		2 020		5 611		21 691		
GESAMTERGEBNIS:	2 114	2 130	7 228	7 322	105 106	116 875	102 955	145 278	23 411	16 012	231 472	278 165	{ 4 244 Streckenflüge 14 550 Fluggäste 509 637 Last-Kilogramm
	4 244		14 550		221 981		248 233		39 423		509 637		

*) Flugplanmäßig geflogen oder bei Verschiebung (Wetter etc.) innerhalb 12 Stunden nachgeholt.



3. ANZAHL DER MONATLICH DURCHFÜHRTEN STRECKENFLÜGE.

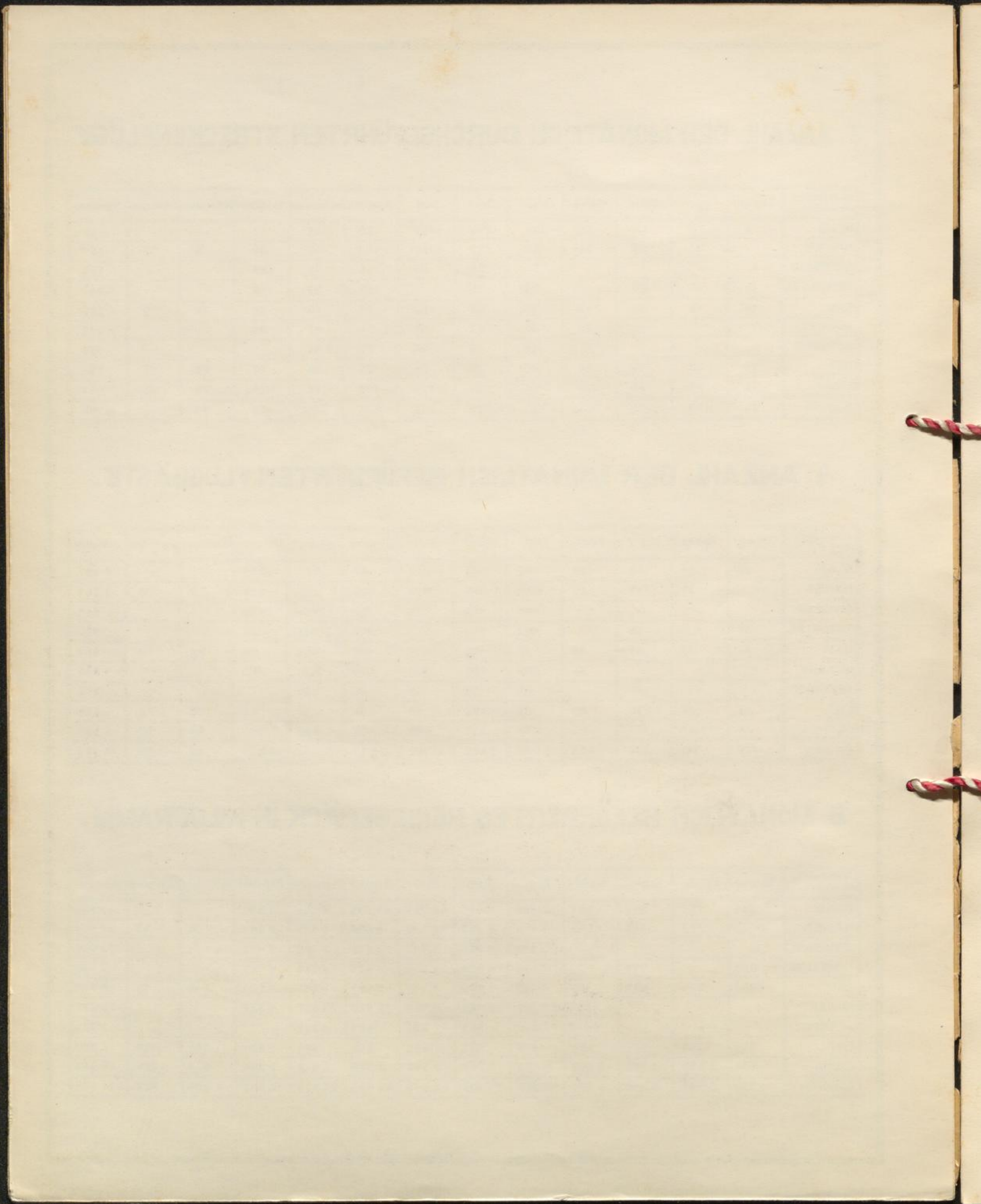
Luftfahrt- unternehmung:	Jänner	Feber	März	April	Mai	Juni	Juli	August	September	Oktober	November	Dezember	Summe:
ÖLAG	18	25	21	50	139	134	159	180	89	73	.	.	888
HANSA	.	21	25	26	155	162	166	133	107	87	8	7	897
SWISSAIR	50	50	46	52	50	52	.	.	300
TSCHECH.L.V.G.	14	.	27	.	26	25	.	25	25	14	.	.	156
SAM	13	18	23	24	26	26	26	27	26	26	14	7	256
MALERT	.	.	.	24	52	52	52	54	52	26	.	.	312
AEROPUT	26	26	26	27	51	.	.	.	156
LOT	20	23	26	26	26	26	26	28	26	26	25	18	296
CIDNA	29	86	94	104	104	104	104	108	104	104	24	18	983
Summe:	94	173	216	254	604	605	605	634	530	408	71	50	4 244

4. ANZAHL DER MONATLICH BEFÖRDERTEN FLUGGÄSTE.

Luftfahrt- unternehmung:	Jänner	Feber	März	April	Mai	Juni	Juli	August	September	Oktober	November	Dezember	Summe:
ÖLAG	38	51	40	155	482	483	678	760	439	251	.	.	3 377
HANSA	.	21	37	72	510	648	770	684	373	224	2	3	3 344
SWISSAIR	126	164	153	168	144	134	.	.	889
TSCHECH.L.V.G.	32	.	65	.	112	127	.	123	113	64	.	.	636
SAM	11	15	51	68	92	104	171	163	173	86	20	4	958
MALERT	.	.	.	55	279	285	390	450	334	145	.	.	1 938
AEROPUT	67	56	55	62	133	.	.	.	373
LOT	19	25	36	25	39	34	39	34	27	29	22	10	339
CIDNA	26	57	137	153	279	337	486	477	384	294	44	22	2 696
Summe:	126	169	366	528	1 986	2 238	2 742	2 921	2 120	1 227	88	39	14 550

5. MONATLICH BEFÖRDERTES REISEGEPÄCK IN KILOGRAMM.

Luftfahrt- unternehmung:	Jänner	Feber	März	April	Mai	Juni	Juli	August	September	Oktober	November	Dezember	Summe:
ÖLAG	338	561	412	1 954	6 185	6 682	10 357	11 376	6 744	3 372	.	.	47 978
HANSA	.	195	446	941	7 178	9 382	11 319	9 699	5 177	3 319	30	45	47 731
SWISSAIR	2 010	2 328	2 313	3 028	2 202	2 179	.	.	14 060
TSCHECH.L.V.G.	360	.	777	.	1 674	1 901	.	1 934	1 683	1 167	.	.	9 496
SAM	187	264	837	1 183	1 493	2 009	3 345	3 084	2 618	1 224	342	74	16 660
MALERT	.	.	.	376	2 369	3 151	4 441	5 033	3 357	1 350	.	.	20 077
AEROPUT	639	453	635	699	1 398	.	.	.	3 824
LOT	341	503	565	404	656	432	653	553	531	394	307	158	5 497
CIDNA	704	2 179	2 803	3 679	6 162	7 767	9 552	9 700	6 610	5 970	826	706	56 658
Summe:	1 930	3 702	5 840	8 534	28 366	34 105	42 615	45 406	30 320	18 975	1 505	983	221 981



6. MONATLICH BEFÖRDERTE FRACHT IN KILOGRAMM.

Luftfahrt- unternehmung	Jänner	Feber	März	April	Mai	Juni	Juli	August	September	Oktober	November	Dezember	Summe:
ÖLAG	721	1 064	408	1 483	4 376	4 523	5 658	6 120	4 576	3 437	.	.	32 366
HANSA	.	546	663	1 224	6 503	9 991	8 218	5 953	5 067	4 767	311	436	43 679
SWISSAIR	178	406	214	264	554	404	.	.	2 020
TSCHECH.L.V.G.	300	.	1 181	.	709	908	.	1 024	2 141	1 157	.	.	7 420
SAM	156	293	189	196	292	503	386	267	465	270	117	104	3 238
MALERT	.	.	.	1 141	2 116	2 401	2 488	2 672	4 071	1 906	.	.	16 795
AEROPUT	1 384	936	633	542	1 524	.	.	.	5 019
LOT	842	1 054	1 493	1 373	1 697	1 546	1 244	1 500	2 137	1 588	1 829	982	17 285
CIDNA	1 415	2 429	7 153	15 851	16 590	18 869	16 727	14 522	13 560	11 231	1 381	683	120 411
Summe:	3 434	5 386	11 087	21 268	33 845	40 083	35 568	32 864	34 095	24 760	3 638	2 205	248 233

7. MONATLICH BEFÖRDERTE POST IN KILOGRAMM.

Luftfahrt- unternehmung	Jänner	Feber	März	April	Mai	Juni	Juli	August	September	Oktober	November	Dezember	Summe:
ÖLAG	67	113	9	211	563	757	951	1 414	1 163	742	.	.	5 690
HANSA	.	91	131	142	1 255	1 861	1 587	1 858	1 690	798	249	242	9 904
SWISSAIR	778	1 062	941	998	928	904	.	.	5 611
TSCHECH.L.V.G.	38	.	122	.	120	196	.	193	308	148	.	.	1 125
SAM	14	10	13	21	31	35	27	38	40	30	16	7	282
MALERT	.	.	.	39	95	168	191	227	325	133	.	.	1 178
AEROPUT	41	62	70	25	88	.	.	.	286
LOT	96	130	181	268	213	211	194	179	185	160	122	74	2 013
CIDNA	83	225	321	1 042	1 727	2 388	2 497	2 310	1 514	1 202	17	8	13 334
Summe:	298	569	777	1 723	4 823	6 740	6 458	6 942	6 241	4 117	404	331	39 423

8. VERTEILUNG DES BEFÖRDERTEN GEWICHTES AUF FLUGGÄSTE, REISEGEPÄCK, FRACHT UND POST

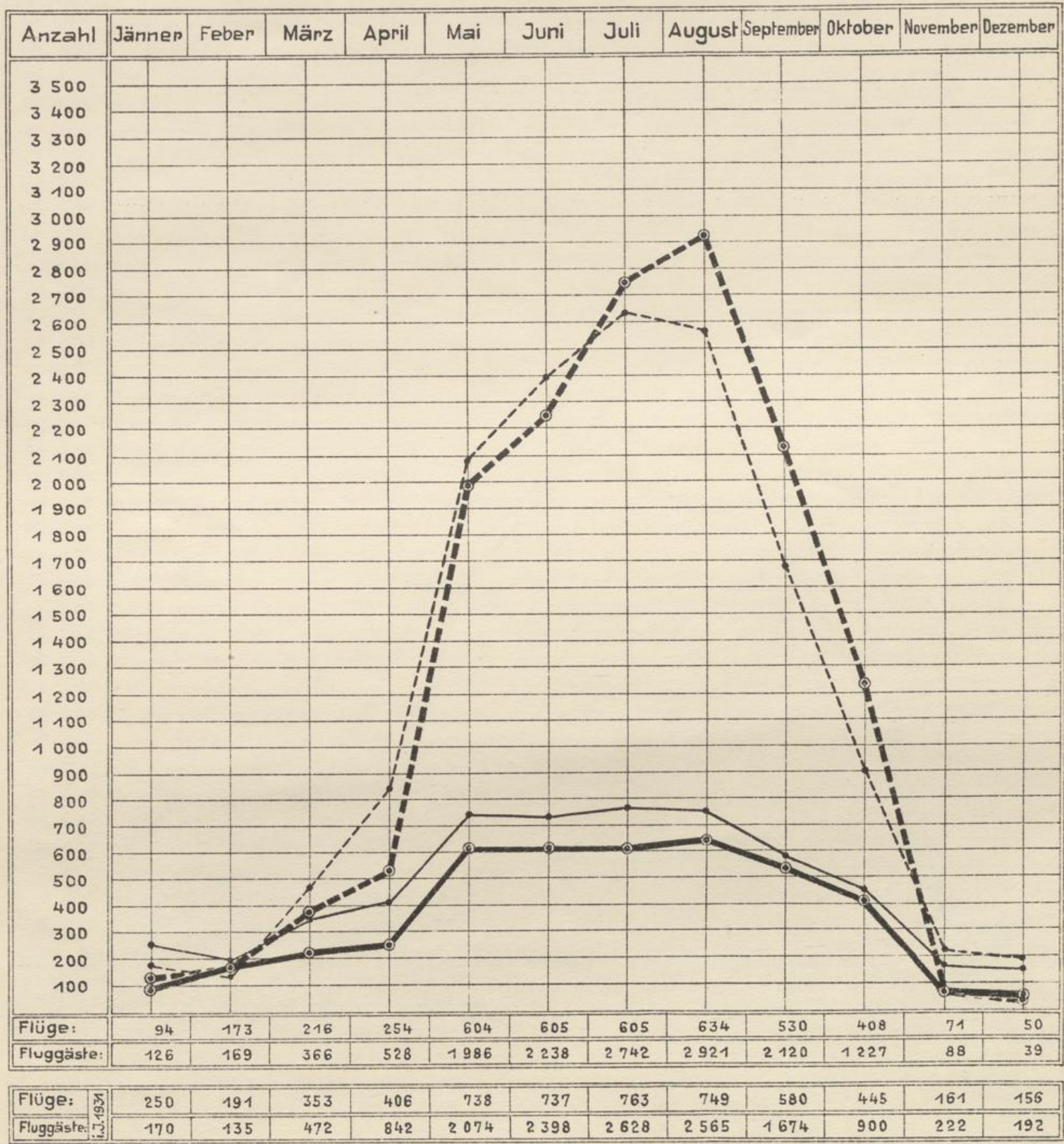
und zwar:	50 000	100 000	150 000	200 000	250 000	300 000	350 000	400 000	450 000	500 000	550 000	600 000	650 000	700 000	750 000	800 000	850 000	900 000	950 000	1 000 000	1 050 000	1 100 000	1 150 000	1 200 000	1 250 000	1 300 000	1 350 000
Fluggäste *)	[Bar chart showing distribution of passenger weight]																										1 091 250
Reisegepäck	[Bar chart showing distribution of baggage weight]																										221 981
Fracht	[Bar chart showing distribution of cargo weight]																										248 233
Post	[Bar chart showing distribution of mail weight]																										39 423

*) ein Fluggast ist zu 75 kg gerechnet.

UNIVERSITY OF TORONTO LIBRARY



9. DIAGRAMM ÜBER DIE MONATLICHE VERKEHRS-ENTWICKLUNG. FLÜGE UND FLUGGÄSTE :

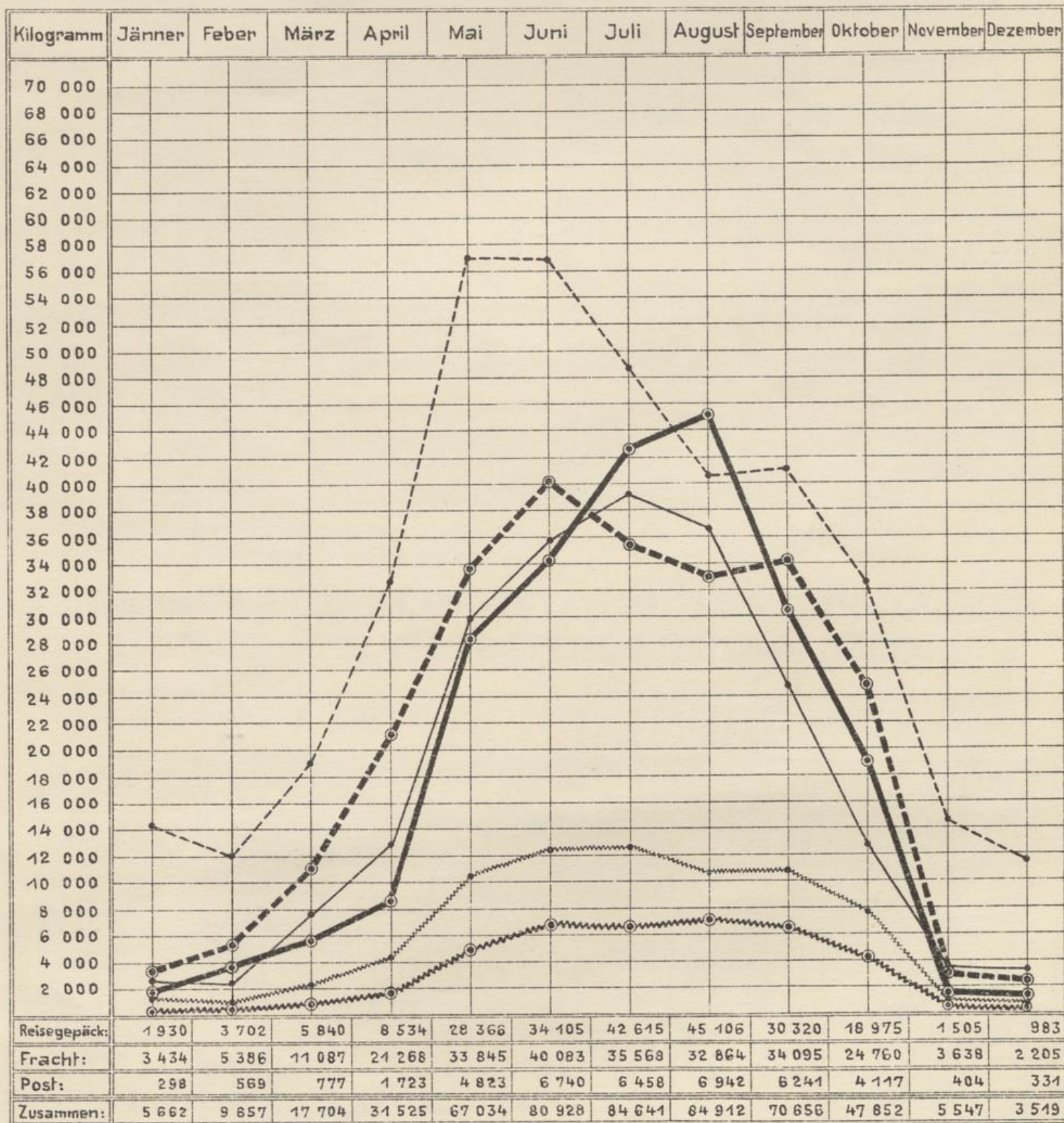


○
○
} im Jahre 1932: {
} im Jahre 1931: {
} durchgeführte Flüge
} beförderte Fluggäste

THE UNIVERSITY OF CHICAGO
LIBRARY

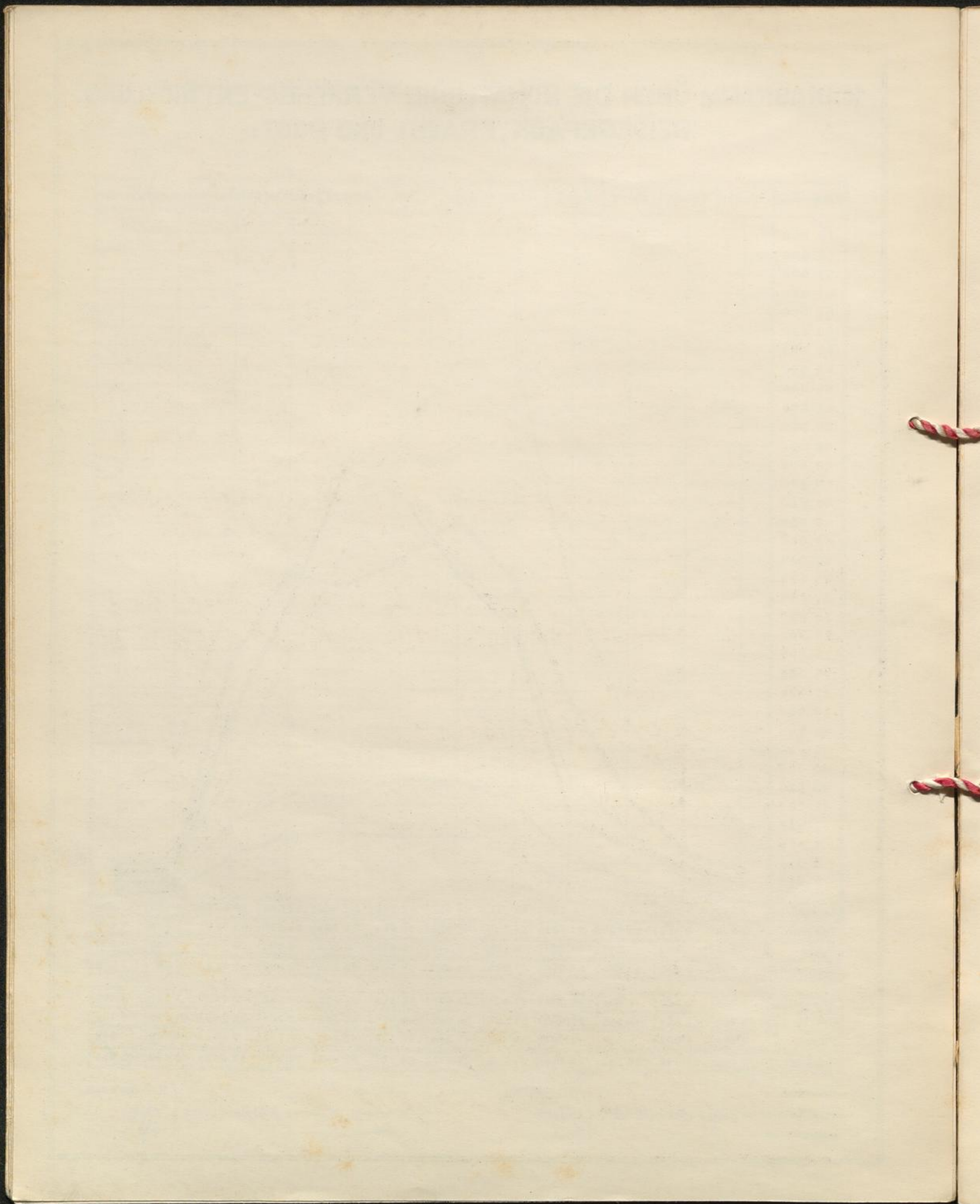


10. DIAGRAMM ÜBER DIE MONATLICHE VERKEHRS-ENTWICKLUNG. REISEGEPÄCK, FRACHT UND POST:



Reisegepäck:	im Jahre 1931:	2 469	2 202	7 403	12 711	29 961	35 927	38 948	36 450	24 650	12 797	3 722	3 192
Fracht:		14 124	12 005	18 848	32 494	57 061	56 882	48 431	40 588	40 911	32 245	14 173	11 469
Post:		1 262	1 003	2 031	4 043	10 191	12 264	12 328	10 410	10 508	7 873	1 246	868
Zusammen:	im Jahre 1931:	17 855	15 210	28 282	49 248	97 213	105 073	99 707	87 448	76 069	52 915	19 141	15 529

Reisegepäck
 im Jahre 1932 befördert: Fracht
 Post
 Reisegepäck
 im Jahre 1931 befördert: Fracht
 Post



11. BETRIEBSZEITEN DER FLUGSTRECKEN.

Luftfahrt- unternehmung:	Strecke:	Jänner	Febr.	März	April	Mai	Juni	Juli	August	Septemb.	Oktober	Novemb.	Dezemb.
ÖLAG	PRAG ⁴⁾	■						■	■	■	■	■	
	BERLIN ²⁾					■	■	■	■	10/X.			
	GRAZ (Klagenfurt)					■	■	■	■				
	GRAZ (Klagenf.-Venedig)					■	■	■	■				
	GRAZ (Belgrad) ³⁾					■	■	■	■				
	SALZBURG(München) ⁴⁾					■	■	■	■				
HANSA	BUDAPEST ^{*)}					■	■	■	■				
	PRAG ¹⁾		■	■	■	■	■	■	■			22/X.	
	BERLIN ²⁾					■	■	■	■	10/X.			
	BUDAPEST					■	■	■	■	10/X.			
	SALZBURG(München) ⁴⁾					■	■	■	■				
	BUDAPEST					■	■	■	■	13/X.			
SWISSAIR	MÜNCHEN					■	■	■	■				
	PRAG ¹⁾		■	■	■	■	■	■	■			24/X.	
TSCHECH.L.V.G.	VENEDIG					■	■	■	■				
SAM	BUDAPEST					■	■	■	■				
	GRAZ (Belgrad) ³⁾					■	■	■	■			45/X.	
AEROPUT	BRÜNN					■	■	■	■				
	PRAG					■	■	■	■				
LOT	BUDAPEST					■	■	■	■				
	PRAG					■	■	■	■				
CIDNA	BUDAPEST					■	■	■	■				
	PRAG					■	■	■	■				

1), 2), 3), 4).....Betriebsgemeinschaften.

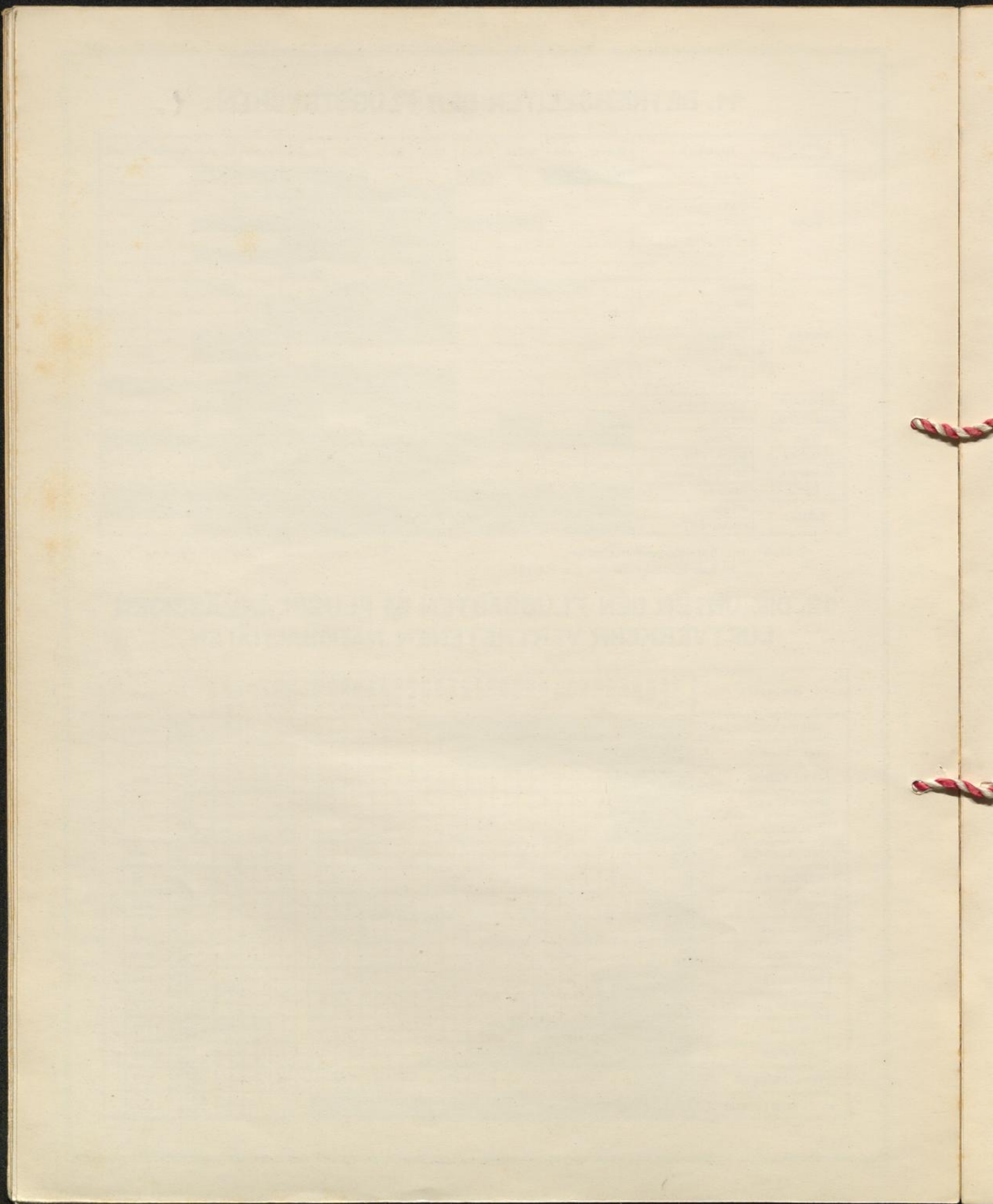
*)..... nur Post- u. Frachtbeförderung.

*)..... Betriebsaushilfe für die HANSA.

12. DIE UNTER DEN FLUGGÄSTEN IM FLUGPLANMÄSSIGEN LUFTVERKEHR VERTRETENEN NATIONALITÄTEN.

Nationalität:	Nationalität:																Summen:																	
	50	100	150	200	250	300	350	400	450	500	550	600	650	700	750	800	850	900	950	1 000	1 050	1 100	1 150	1 200	1 250	1 300	1 350	1 400	1 450	1 500	1 550	1 600	1 650	1 700
AMERIKANER (U.S.A.)	an	■																1 033	1 996	✓														
	ab	■																963																
DEUTSCHE	an	■																893	1 788	✓														
	ab	■																895																
ENGLÄNDER	an	■																321	622	✓														
	ab	■																301																
FRANZOSEN	an	■																296	604	✓														
	ab	■																308																
ITALIENER	an	■																299	622	✓														
	ab	■																323																
JUGOSLAWEN	an	■																71	147	7.0														
	ab	■																76																
NORWEGER	an	■																28	72	147														
	ab	■																44																
POLEN	an	■																165	327	14 550														
	ab	■																162																
RUMÄNEN	an	■																88	194	147														
	ab	■																106																
SCHWEDEN	an	■																48	114	147														
	ab	■																66																
SCHWEIZER	an	■																384	688	✓														
	ab	■																304																
TSCHECHOSLOVAKEN	an	■																352	703	✓														
	ab	■																351																
UNGARN	an	■																774	1 332	✓														
	ab	■																561																
INLÄNDER	an	■																842	1 848	✓														
	ab	■																1 036																
VERSCHIEDENE	an	■																222	473	✓														
	ab	■																251																
IM INLANDVERKEHR	an	■																1 450	3 020	✓														
	ab	■																1 570																

147
 72
 194
 114
 473
 1000



II. NICHTFLUGPLANMÄSSIGER VERKEHR.

1. FREQUENZ DES FLUGHAFENS IM NICHTFLUGPLANMÄSSIGEN LUFTVERKEHR.

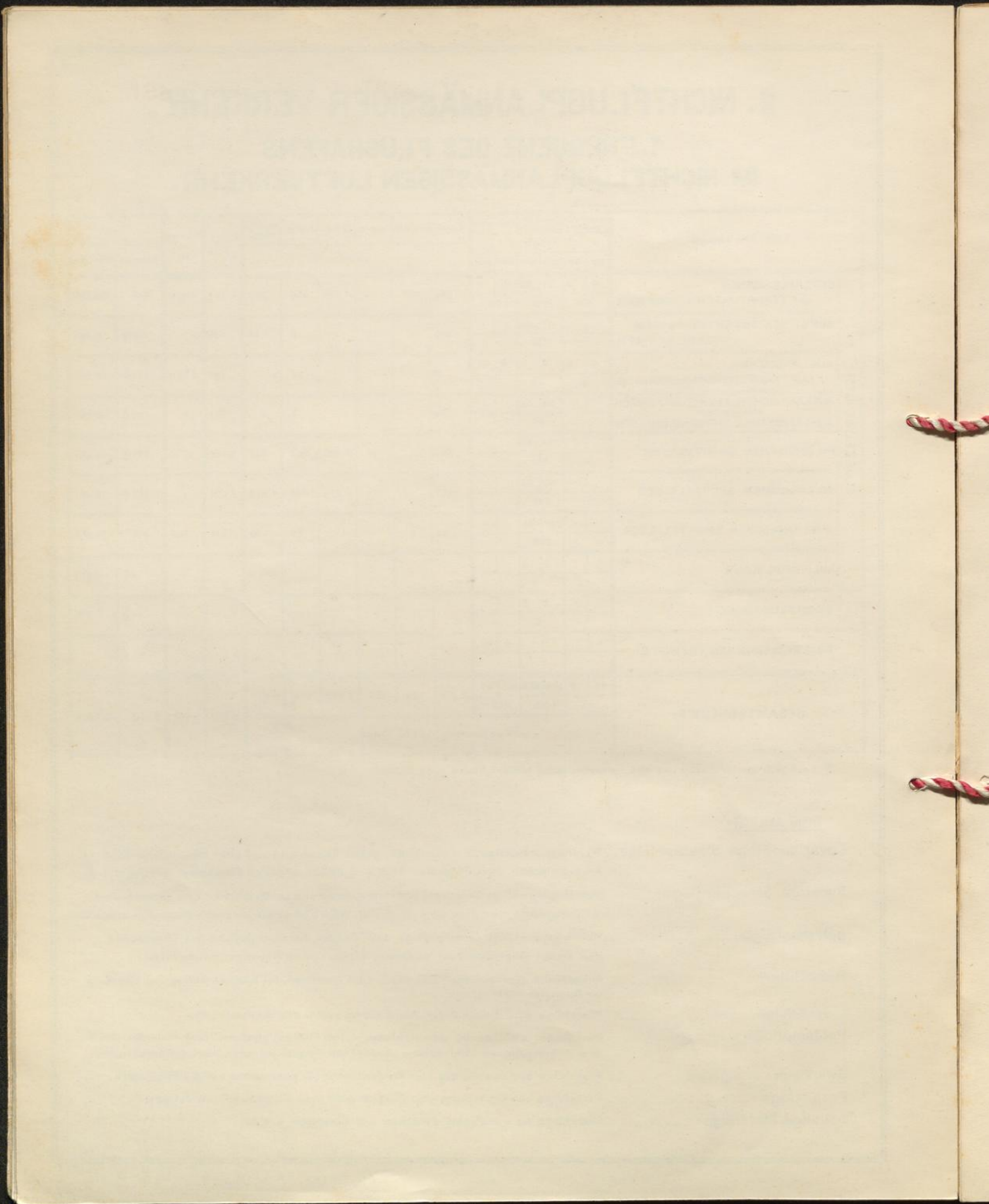
Luftfahrzeuge	Erwerbsm. Strecken:						Sonstige Strecken:		Betriebs-		Rund-	Lichtbild-	Reklame-	Schul-	Probe-	Sonstige Platz-	Flug-gäste	Zuladung in kg	Flug =			
	Flüge						Flüge		Stunden	Kilometer												
	an	ab	an	ab	an	ab																
FLUGZEUGE DER	ÖSTERREICHISCHEN LUFTFAHRTUNTERNEHMUNGEN						6	7	89	89	17	6	802	101	14	234	109	293	4 321	1 044	625	81 239
	SONSTIGEN ÖSTERREICHISCHEN UNTERNEHMUNGEN						.	.	13	15	.	.	149	.	25	.	3	11	307	.	63 $\frac{3}{4}$	8 344
	AUSLÄNDISCHEN LUFTFAHRTUNTERNEHMUNGEN						4	2	8	7	45	41	8	.	.	.	22	.	183	3 265	304 $\frac{1}{4}$	39 193
	AUSLÄNDISCHEN FLUGZEUGFABRIKEN und sonstigen AUSLÄNDISCHEN UNTERNEHMUNGEN						.	.	43	44	.	.	24	.	.	.	3	.	169	.	136 $\frac{3}{4}$	18 293
	INLÄNDISCHEN SPORTVEREINE						.	.	91	90	.	.	801	.	31	3 449	109	530	3 499	.	562 $\frac{3}{4}$	74 344
	INLÄNDISCHEN SPORTFLIEGER						.	.	69	68	.	.	457	3	55	279	199	1 659	1 021	.	552 $\frac{3}{4}$	72 191
	AUSLÄNDISCHEN SPORTFLIEGER						.	.	191	185	.	.	94	.	.	.	24	28	428	325	846	111 478
	MILITÄRFLIEGER *)						.	.	2	2	9 $\frac{3}{4}$	1 271
SEGELFLUGZEUGE						.	.	3	3	64	.	.	11 $\frac{1}{4}$	675	
AUSLÄNDISCHE LUFTSCHIFFE					
GESAMTERGEBNIS:						10	9	509	503	62	47	2 335	104	125	3 959	469	2 521	9 928	4 634	3 108	4 07 028	
						19		1 042	109			Zusammen: 10 653 Flüge										

*) Lediglich ausländische, da eine österreichische Militärfluffahrt nicht besteht.

ERKLÄRUNG:

- Erwerbsmäßige Streckenflüge: Nichtflugplanmäßige Streckenflüge, gegen Bezahlung und über besondere Bestellung, zwischen dem Flughafen WIEN und einem anderen Flughafen durchgeführt.
- Sonstige Streckenflüge: Nichtflugplanmäßige Streckenflüge inländischen und ausländischer Zivill (Sport)- und Militärflugzeuge, zwischen dem Flughafen WIEN und einem anderen Flughafen ausgeführt.
- Betriebsflüge: Nichtflugplanmäßige Streckenflüge zum Zwecke der Überstellung des Flugzeuges von einem Flughafen zum anderen, Werbe- oder Repräsentationsflüge.
- Rundflüge: Entgeltliche oder unentgeltliche Rund- oder Platzflüge, bei welchen Abflug und Landung im Flughafen WIEN erfolgen.
- Lichtbildflüge: Platzflüge zum Zwecke der Herstellung von Luftbildaufnahmen.
- Reklameflüge: Platzflüge zum Zwecke der Reklame durch Flugzeugbeschriftung, Himmelschrift und Anbringung von Lichtreklame, Abwurf von Flugzetteln oder Werbegegenständen.
- Schulflüge: Platzflüge zur Ausbildung von Flugschülern (Doppelsteuer- und Alleinflüge).
- Probeflüge: Platzflüge zur Erprobung von Flugzeugen und Flugzeuginrichtungen.
- Sonstige Platzflüge: Platzflüge zu sonstigen Zwecken wie Übungen u. s. w.

X Lu. bel. mit v. 14.7.33
Auftrag



2. ANZAHL DER AUSLÄNDISCHEN NICHTFLUGPLANMÄSSIGEN FLUGZEUGE, DIE DEN FLUGHAFEN WIEN ANFLOGEN.

Nationalität:			AEGYPTER	AMERIKANER (U.S.A.)	BELGIER	DEUTSCHE	ENGLÄNDER	FINNLÄNDER	FRANZOSEN	ITALIENER	JUGOSLAWEN	NIEDERLÄNDER	POLEN	RUMÄNEN	SCHWEIZER	TSCHECHOSLOWAKEN	UNGARN	Zusammen
			AUSLÄNDISCHE	ZIVIL - FLUGZEUGE	MILITÄR - FLUGZEUGE	2	1	2	46	57	1	2	9	2	3	13	15	8
			2	2

III. GESAMTERGEBNIS DES BETRIEBSJAHRES 1932.

Art der Flüge:	Anzahl der		Befördert:			Flug-		Landungen bei Nachtbeleuchtg	Abflüge
	Flüge	Fluggäste	Reisegepäck	Fracht	Post	Stunden	Kilometer		
			Kilogramm						
FLUGPLANMÄSSIGER LUFTVERKEHR	4 244	14 550	224 981	248 233	39 423	8 812	1 143 423	13	.
NICHTFLUGPLANMÄSSIGER LUFTVERK.	10 653	9 928	2 276	2 252	106	3 108	407 028	25	14
GESAMTERGEBNIS DES JAHRES 1932:	14 897	24 478	224 257	250 485	39 529	11 920	1 550 451	38	14
			Zusammen: 514 271 kg						

IV. SONSTIGE BETRIEBS - UND AUSSERGEWÖHNLICHE VORKOMMNISSIE .

Vorkommnisse im	Durchgeführte Flüge	Betriebs - Vorkommnisse:												Unvorhergesehene Landungen und Unfälle:																					
		Veranstaltungen												Ursache:																					
		1	2	3	4	5	6	7	8	9	10	11	12	13	14	15	16	17	18	19	20	21	22	23	24	25	26	27	28	29	30	31	32	33	
FLUGPLANMÄSSIGEN LUFTVERKEHR	4 244	4	.	.	13	4	1	.	.	.	1	.	.	.	1	.	.	.	1	1
NICHTFLUGPLANMÄSSIGEN LUFTVERKEHR	10 653	2	.	2	1	5	4	5	4	.	39	3	2	.	3	.	1	4	.	.	4	1	.	3	2	2	1	.	1	2	
SONSTIGEN BETRIEB	1	161	4	.	.	1	1	.	1	.	.	1	34	.	
INSGESAMT:	14 897	2	.	2	1	5	4	5	9	161	4	52	7	4	.	3	.	2	4	.	1	5	2	.	3	4	2	.	2	1	.	35	3		

*)..... Beginnend mit der ersten Handanlegung zur Startbereitmachung des Flugzeuges bis zum Verlassen der Flughafenzone bzw. vom Erreichen derselben bis zur Einhallung des Flugzeuges.

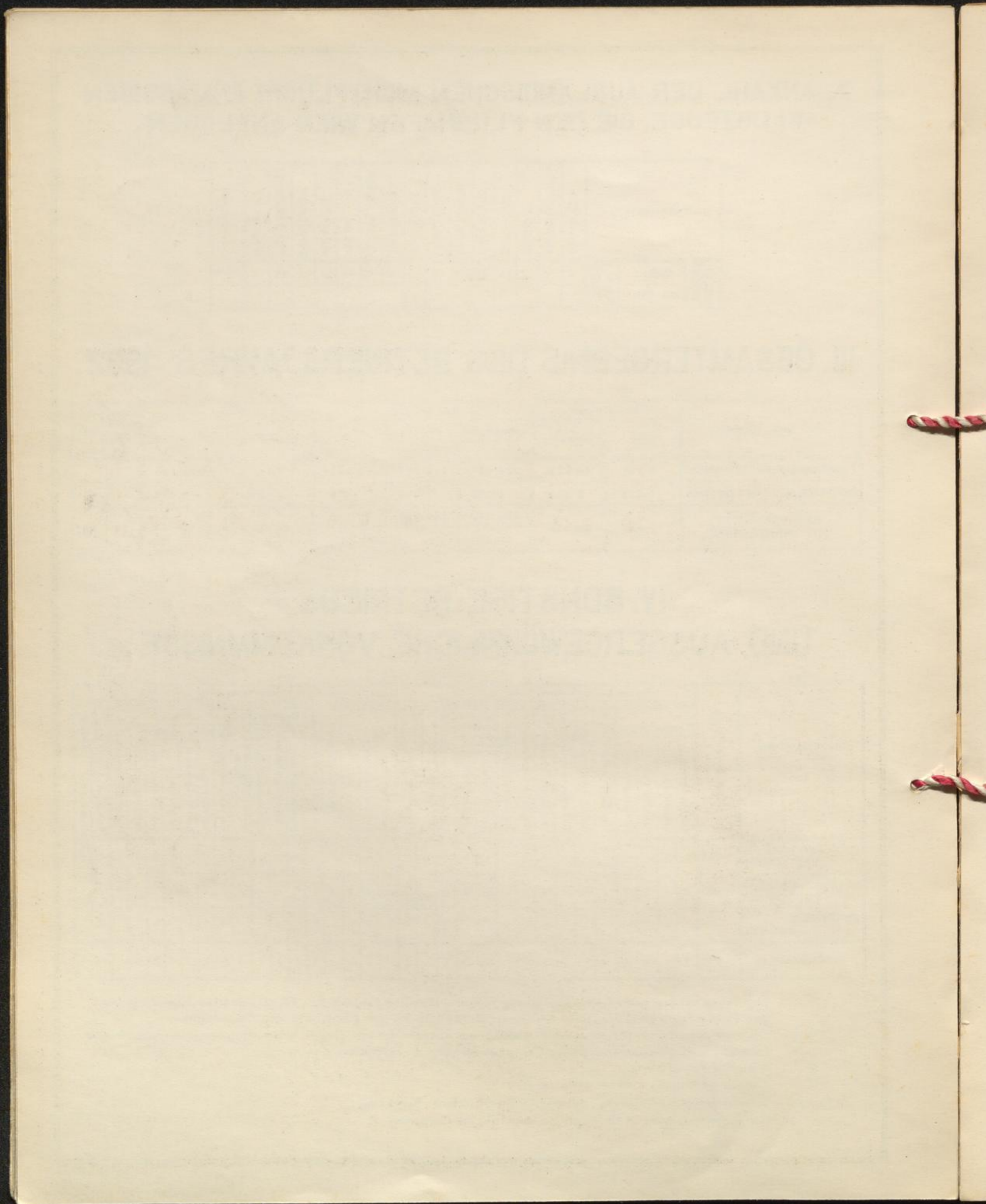
***)..... Sonstige Arbeitsverrichtungen im Flughafen wie Abbremsen von Flugmotoren, Flugzeugmontage, Reparaturen, Flughafeninstandhaltung, Straßenverkehr im Flughafen u. s. w.

†)..... 2 leichte Verletzungen.

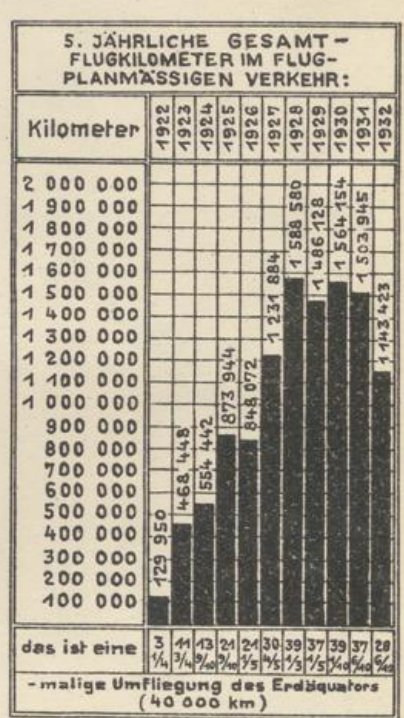
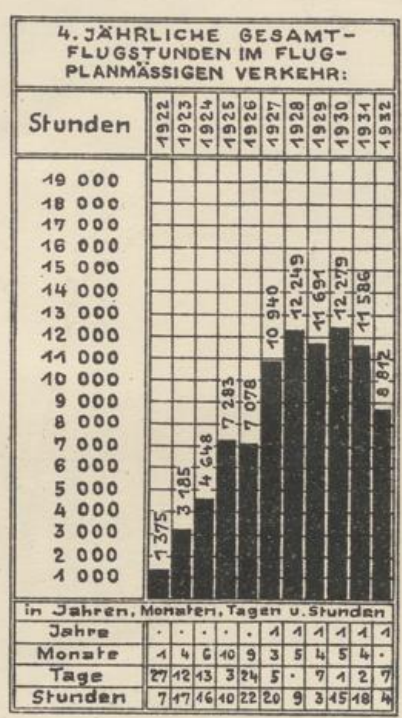
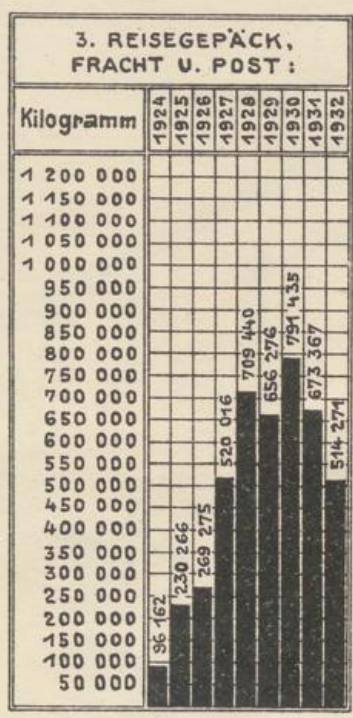
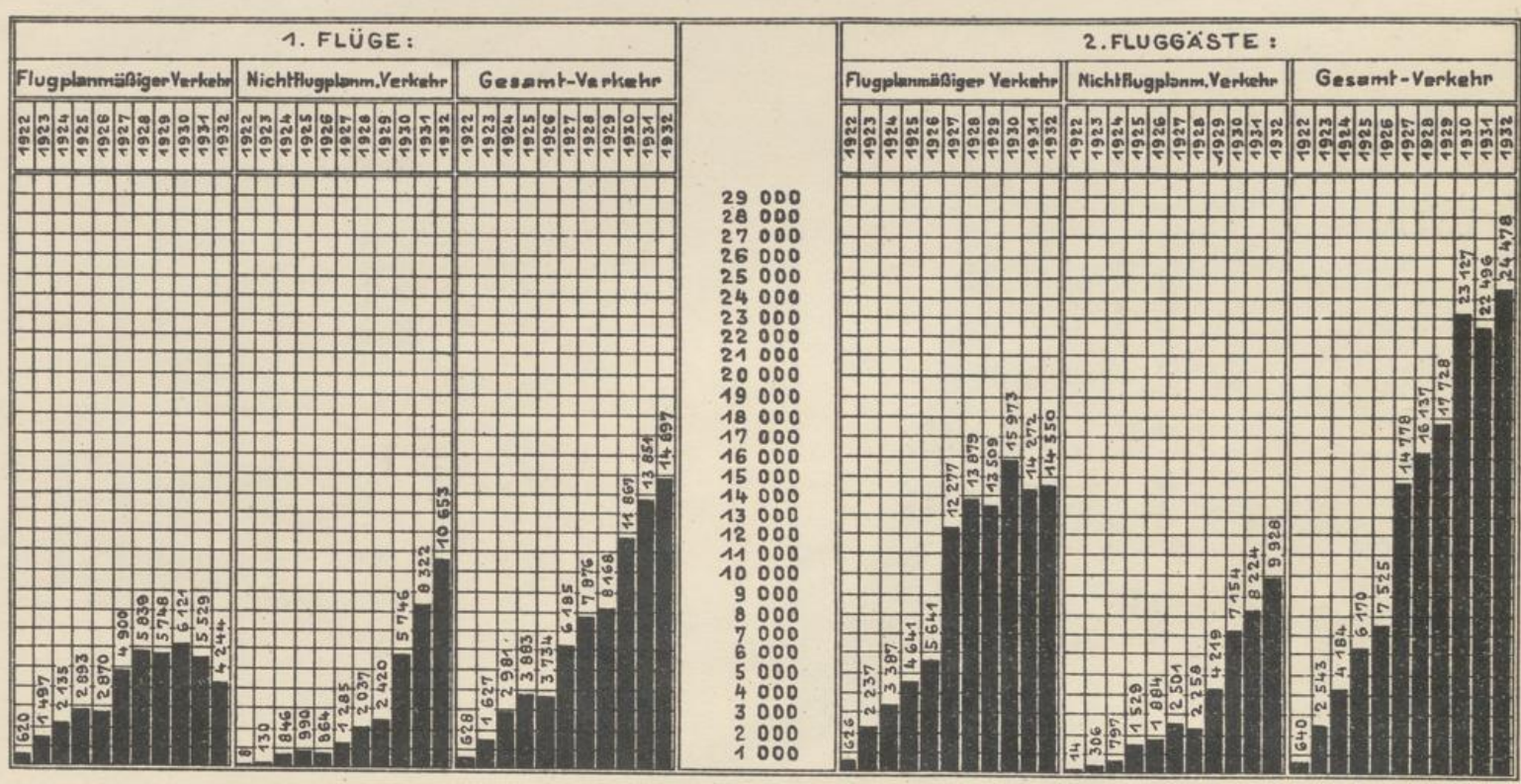
††)..... 1 tödlicher Unfall, 1 leichte Verletzung.

Zu Spalte 1: ... Österreichischer Rundflug, Internationaler Europa-Rundflug.

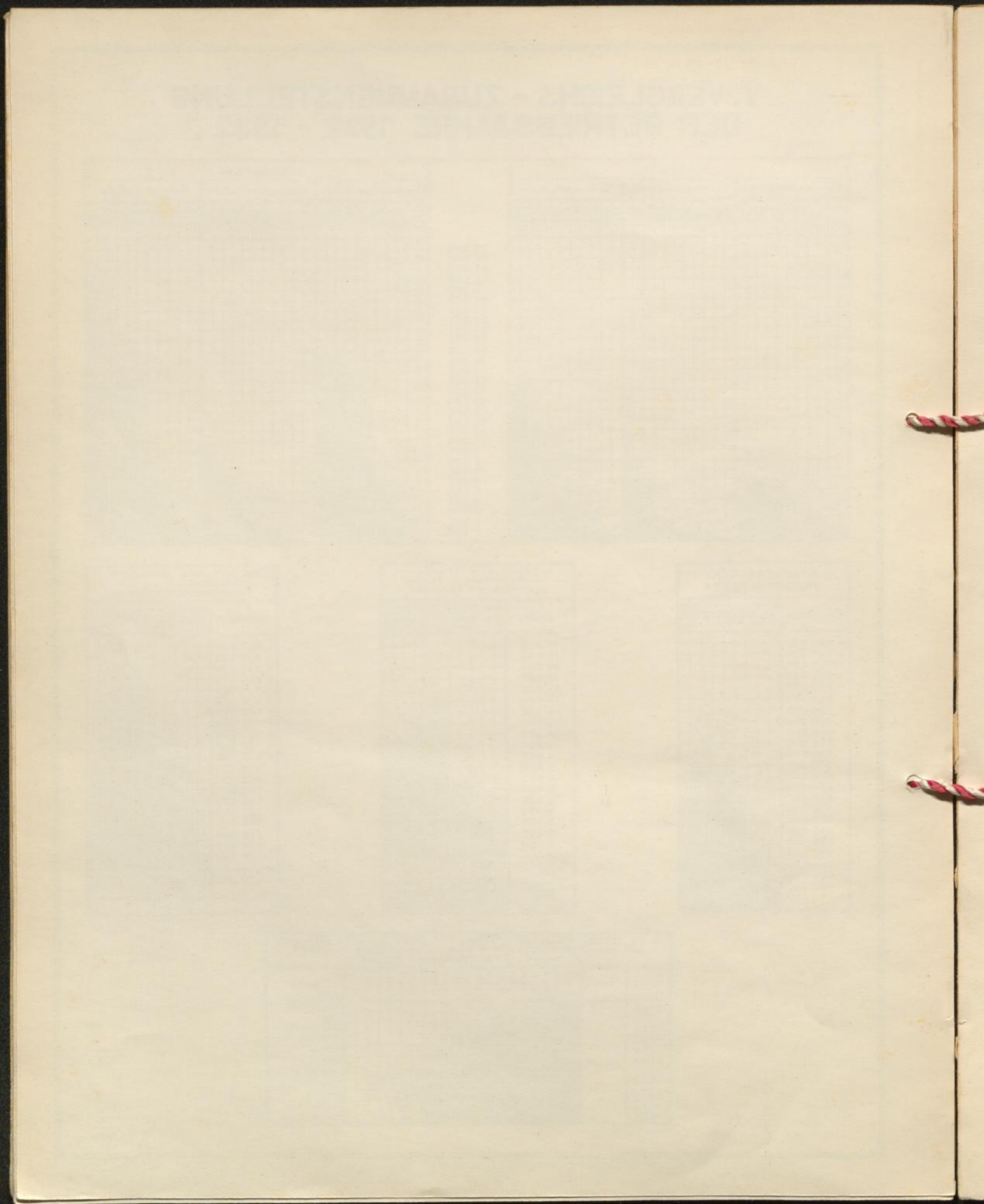
„ „ 9: ... Führungen erfolgten in Gruppen zu ungefähr 40 Personen.



V. VERGLEICHS - ZUSAMMENSTELLUNG DER BETRIEBSJAHRE 1922 - 1932.



Jahre	Von	Nach
1922	500	ANTWERPEN
1923	1000	FEZ
1924	2000	HAMMERFESTE
1925	3000	WASHINGTON
1926	4000	ADEN
1927	5000	BOSTON
1928	6000	NEW ORLEANS
1929	7000	WINNIPEG
1930	8000	MEXIKO
1931	9000	CHICAGO
1932	10000	OKLAHOMA

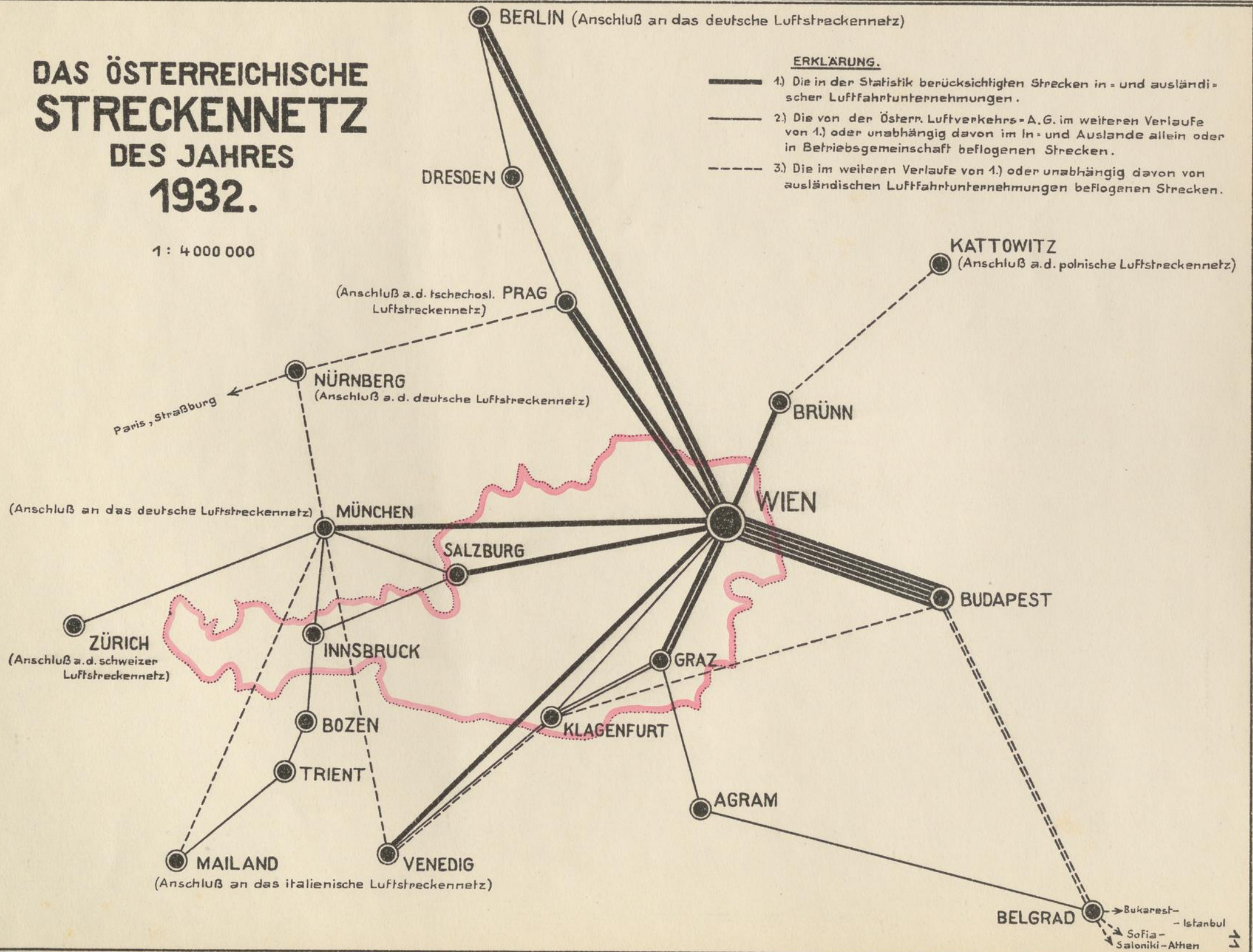


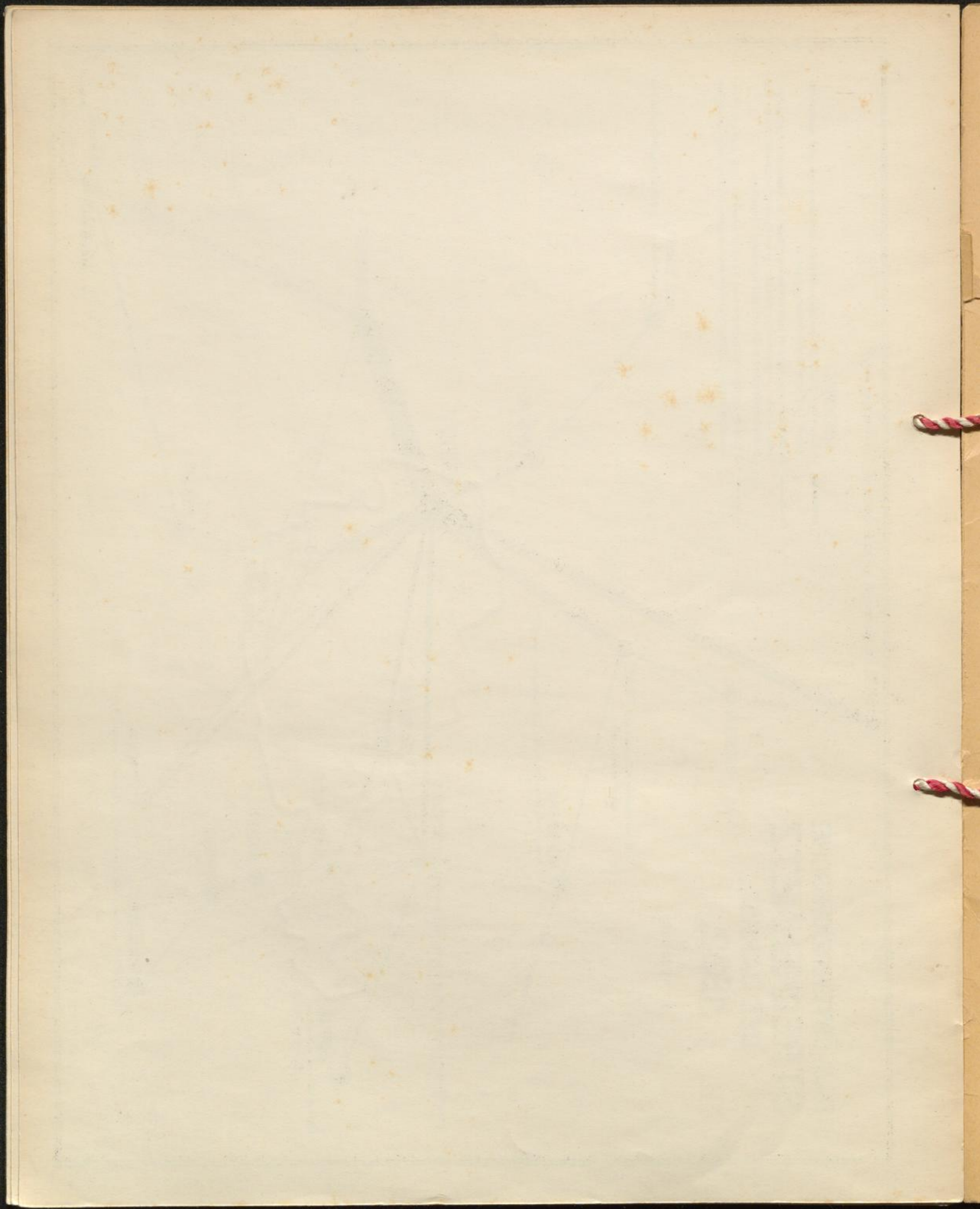
DAS ÖSTERREICHISCHE STRECKENNETZ DES JAHRES 1932.

1 : 4 000 000

ERKLÄRUNG.

- 1.) Die in der Statistik berücksichtigten Strecken in- und ausländischer Luftfahrtunternehmungen.
- 2.) Die von der Österr. Luftverkehrs-A.G. im weiteren Verlaufe von 1.) oder unabhängig davon im In- und Auslande allein oder in Betriebsgemeinschaft beflogenen Strecken.
- - - 3.) Die im weiteren Verlaufe von 1.) oder unabhängig davon von ausländischen Luftfahrtunternehmungen beflogenen Strecken.







OTTO WEISER,
Plandruck-Anstalt
WIEN, VI., Linke Wienzeile 178 - Mollardgasse 85 a
Tel. Nr. B - 28-4-69