

Wiener Stadt- und
Landesbibliothek

256588 c

MA 9 - SD 25 - 5 - 976 - 117418 - 54

BT. 51

1351

24. März 1932



WIEN im LUFTVERKEHR

1931

VERKEHRSTATISTISCHE ZUSAMMENSTELLUNG
ÜBER DIE BETRIEBSERGEBNISSE DES
BUNDESSTAATLICHEN FLUGHAFENS WIEN,
AUSGEARBEITET VON DER FLUGHAFENLEITUNG WIEN.

Wiener Stadt- und
Landesbibliothek

256588 c

MA 9 - SD 25 - 5 - 976 - 117418 - 54

C 256.588



IN 412 667

DER FLUGHAFEN WIEN UND SEINE EINRICHTUNGEN.

A. ALLGEMEINES.

GEOGRAPHISCHE LAGE : 16° 30' 23" ö. L. v. Gr.
 43° 13' 15" n. B.
 SEEHÖHE : 157.2 m über dem Meer
 ENTFERNUNG DES FLUGHAFENS VOM STADTZENTRUM
 (Staatsoper, Standort der Flugschein-Büros) : 14 km

B. BAULICHE BESCHREIBUNG.

GESAMTAREAL DES FLUGHAFENS :	674 220	m ²
GRÖSSTE LÄNGE DESSELBEN :	875	m
GRÖSSTE BREITE DESSELBEN :	800	m
GRÖSSE DES ROLLFELDES :	542 500	m ²
GRÖSSTE LÄNGE DESSELBEN (NORD - SÜD) :	775	m
GRÖSSTE BREITE DESSELBEN (WEST - OST) :	700	m
DIAGONALE DES ROLLFELDES :	950	m
ANZAHL DER GROSSEN FLUGZEUGHALLEN (für Verkehrsflugzeuge) :	6	
LÄNGE DERSELBEN : fünf mit 30 m, eine mit 40 m		
BREITE DERSELBEN :	38	m
SPANNUNG DER TORÖFFNUNGEN :	28	m
GESAMTEINSTELLRAUM FÜR VERKEHRSFLUGZEUGE :	7 524	m ²
ANZAHL DER KLEINEN FLUGZEUGHALLEN (für Sportflugzeuge) :	3	
LÄNGE DERSELBEN :	15	m
BREITE DERSELBEN :	16	m
SPANNUNG DER TORÖFFNUNGEN :	15.5	m
GESAMTEINSTELLRAUM FÜR SPORTFLUGZEUGE :	720	m ²
ANZAHL DER PRIVAT-FLUGZEUGHALLEN :	1	
LÄNGE DERSELBEN :	8	m
BREITE DERSELBEN :	7.5	m
SPANNUNG DER TORÖFFNUNG (nur für geklappte Tragfläche) :	4	m
EINSTELLRAUM DERSELBEN :	60	m ²

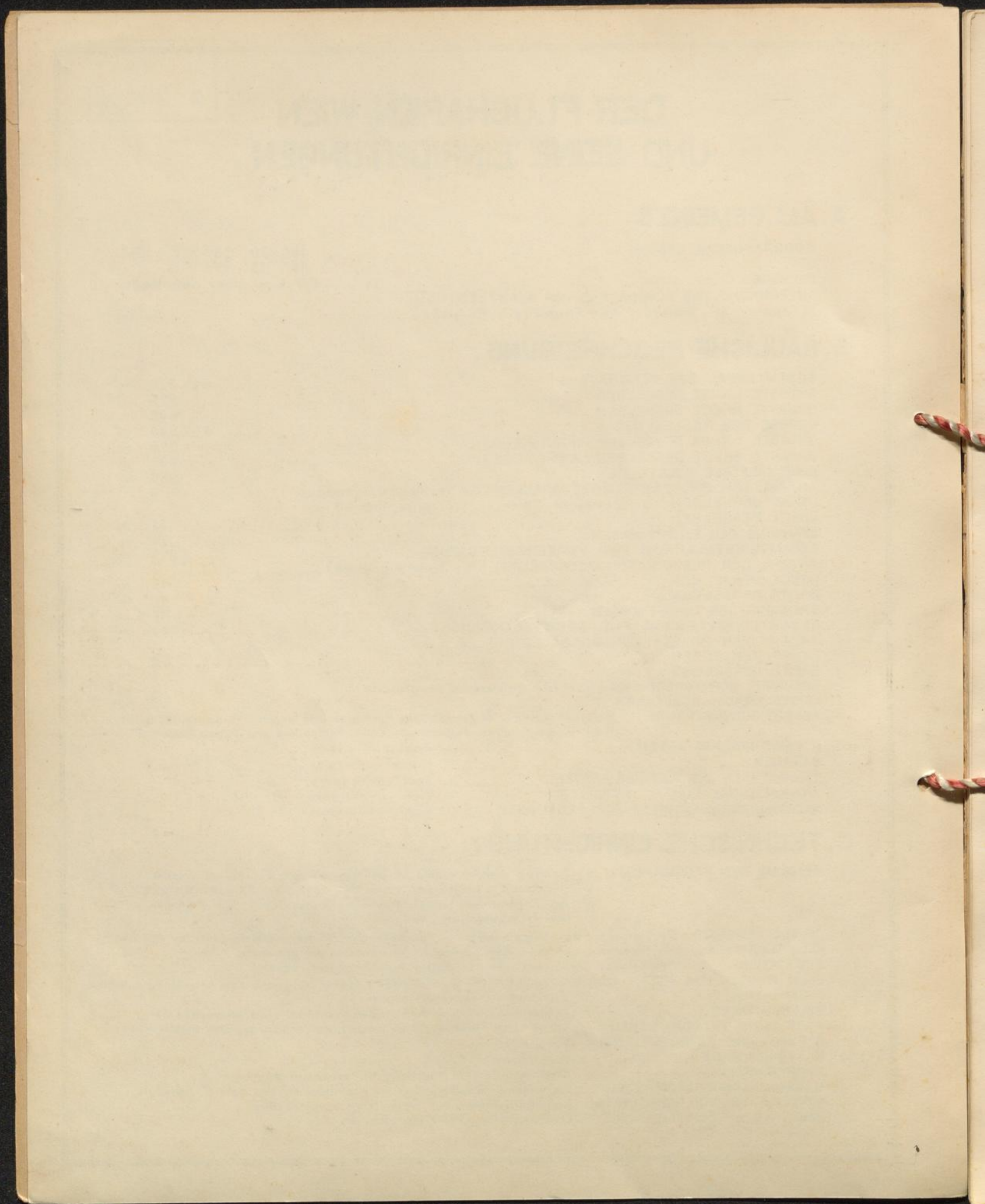
ABFERTIGUNGSGEBÄUDE) Befindet sich am Südrande des Rollfeldes und enthält Flugscheinschalter, Warterräume, Toiletten, Paßkontroll-, Zoll-, Posträume und Tabakverschleiß.

REPARATURWERKSTÄTTEN : Zwei vorhanden .
 GARAGEN : Keine vorhanden .
 TANKANLAGEN FÜR BETRIEBSMITTEL : Drei vorhanden .
 WOHNGEBAUDE FÜR ANGESTELLTE : Vier vorhanden .
 NÄCHTIGUNGSMÖGLICHKEIT FÜR FLUGGÄSTE : Nicht vorhanden .

C. TECHNISCHE EINRICHTUNG.

KENNUNG DES FLUGHAFENS : a) Bei Tag weißer Kreis im Mittelpunkt des Rollfeldes, weiße Aufschrift „WIEN“ auf einer der östlichen Flugzeughallen .
 b) Bei Dunkelheit, jedoch nur über Anmeldung, rotes Blinkfeuer mit Morsezeichen „W“ .

FLUGWETTERWARTE : Vorhanden, Beratungen während der normalen Verkehrszeiten jederzeit möglich.
 FLUGFUNKSTELLE : Vorhanden, während der normalen Verkehrszeiten besetzt.
 PEILSTATION : Vorhanden, während der normalen Verkehrszeiten besetzt.
 EINRICHTUNGEN FÜR STARTE UND LANDUNGEN BEI DUNKELHEIT : Vorhanden, vorherige Anmeldung notwendig.
 PASSKONTROLLE : Vorhanden, jederzeit möglich.
 ZOLLKONTROLLE : Vorhanden, während der normalen Verkehrszeiten besetzt.
 POST- UND TELEGRAPHENAMT : Vorhanden, während der normalen Verkehrszeiten geöffnet.
 ÖFFENTLICHE FERNSPRECHER : Vorhanden.
 GASTWIRTSCHAFT : Vorhanden.
 ZUBRINGERDIENST : Wird von den Luftverkehrsunternehmen besorgt.
 MASSENFÖRDERUNGSMITTEL : Elektrische Straßenbahn mit Haltestellen vor dem Flughafen.
 SONSTIGE BEFÖRDERUNGSMITTEL : Lohnkraftwagen auf Bestellung oder Fernruf.
 RAUCHWAREN-, ZEITUNGS- UND BÜCHERVERSCHLEISS : Vorhanden.



I. FLUGPLANMÄSSIGER VERKEHR.

1. FREQUENZ DES FLUGHAFENS IM FLUGPLANMÄSSIGEN LUFTVERKEHR.

Luftfahrt- unternehm.	Strecke:	Ent- ferng. in km	Betriebs- dauer		Flüge		Fluggäste		Reisegepäck		Fracht		Post		Flug-	
			von	bis	an	ab	an	ab	an	ab	an	ab	an	ab	Stunden ^{o)}	Kilometer
ÖLAG	PRAG ¹⁾	254	1./I.	31./XII.	109	113	383	366	5 114	5 782	9 603	6 833	4 311	843	444	56 388
	BERLIN ²⁾	520	1./V.	15./IX.	57	55	265	291	4 193	5 262	6 515	4 695	1 739	620	448	58 240
	GRAZ (Klagenfurt)	160	1./V.	31./XII.	103	103	290	320	2 281	2 812	330	1 873	8	112	257 $\frac{3}{4}$	32 960
	GRAZ (Venedig)	160	1./I.	30./IV.	85	88	189	215	2 122	1 912	1 523	1 802	31	200	246	31 715
	VENEDIG ³⁾	480	1./V.	31./XII.	51	53	200	190	4 040	3 438	818	789	38	261	390	49 920
	GRAZ (Belgrad) ⁴⁾	160	1./V.	31./XII.	52	53	139	95	1 230	904	131	5 643	42	575	134 $\frac{1}{4}$	16 800
	SALZBURG	266	1./V.	31./X.	159	161	407	428	4 223	4 898	734	2 323	26	79	640	85 120
	BUDAPEST ⁵⁾	225	1./V.	15./IX.	63	63	357	320	4 855	3 756	4 247	2 600	71	296	220 $\frac{3}{4}$	28 350
Zusammen:					679	689	2 230	2 225	28 058	28 764	23 901	26 558	3 266	2 956	2 777 $\frac{1}{4}$	359 493
					1 368		4 455		56 822		50 459		6 222			
HANSA	PRAG ¹⁾	254	1./I.	31./XII.	84	80	224	225	3 212	3 429	6 715	3 959	862	579	328	41 656
	BERLIN ²⁾	520	1./V.	15./IX.	61	61	251	306	3 957	4 980	5 475	5 330	1 594	682	488	63 440
	BRESLAU ^{*)}	320	1./V.	31./X.	158	158	12	16	176	197	10 982	2 488	10 641	215	790	101 120
	BUDAPEST ⁵⁾	225	2./III.	15./IX.	102	102	310	265	4 143	3 391	4 972	3 156	78	328	357	45 900
	BUDAPEST ^{*)}	225	1./V.	31./X.	157	156	27	15	483	174	8 660	10 621	746	12 185	547 $\frac{3}{4}$	70 425
	MÜNCHEN ⁶⁾	368	1./I.	31./X.	153	151	391	360	5 710	5 897	5 481	2 627	4 740	395	836	111 872
Zusammen:					715	708	1 215	1 187	17 681	18 058	42 285	28 181	18 661	14 384	3 346 $\frac{3}{4}$	434 413
					1 423		2 402		35 739		70 466		33 045			
SWISSAIR	MÜNCHEN ⁶⁾	368	16./III.	31./X.	95	95	348	311	5 349	5 431	5 838	3 422	3 172	418	522 $\frac{3}{4}$	69 920
Zusammen:					190		659		10 780		9 260		3 590			
ČECH.L.V.G.	PRAG ¹⁾	254	1./I.	31./XII.	89	90	248	295	3 359	4 432	6 793	6 326	806	720	358	45 466
Zusammen:					179		543		7 791		13 119		1 526			
TRANSADR.	(GRAZ) Venedig	160	1./I.	30./IV.	76	76	206	195	3 650	3 516	1 569	1 464	31	175	556 $\frac{3}{4}$	71 250
	VENEDIG ³⁾	480	1./V.	31./XII.	54	53	267	198	5 469	3 858	690	1 355	35	225	401 $\frac{1}{4}$	51 360
	Zusammen:					130	129	473	393	9 119	7 374	2 259	2 819	66	400	957 $\frac{3}{4}$
					259		866		16 493		5 078		466			
ULAG	BUDAPEST	225	16./III.	30./IX.	191	191	1 092	961	10 264	8 509	22 526	5 578	762	1 135	668 $\frac{3}{4}$	85 950
Zusammen:					382		2 053		18 773		28 104		1 897			
AEROPUT	GRAZ (Belgrad) ⁴⁾	160	1./V.	30./XII.	79	79	219	187	2 290	1 698	291	8 452	77	569	223	28 910
Zusammen:					158		406		3 988		8 743		646			
LOT	KRAKAU	335	1./IV.	15./IX.	73	72	154	127	2 542	2 360	227	4 624	801	1 013	362 $\frac{2}{4}$	48 575
	KATTOWITZ	308	1./I.	31./XII.	33	34	38	30	701	456	134	2 789	476	480	150 $\frac{3}{4}$	20 636
	BRÜNN (Krakau) (Kattowitz)	141	1./I.	31./XII.	142	149	275	251	3 573	3 569	1 454	13 238	1 705	1 273	218 $\frac{1}{4}$	32 301
Zusammen:					248	255	467	408	6 816	6 385	1 815	20 651	2 982	2 766	734 $\frac{3}{4}$	101 512
					503		875		13 201		22 466		5 748			
CIDNA	PRAG	254	1./I.	31./XII.	262	267	421	548	6 986	13 336	48 447	49 056	5 883	2 721	1 058	134 366
	BUDAPEST	225	1./I.	31./XII.	269	269	574	470	13 812	12 711	11 781	62 252	2 495	9 788	943 $\frac{1}{4}$	121 305
	Zusammen:					531	536	995	1 018	20 798	26 047	60 228	111 308	8 378	12 509	2 001 $\frac{1}{4}$
					1 067		2 013		46 845		171 536		20 887			
Gesamtergebnis:					2 757	2 772	7 287	6 985	103 734	106 698	165 936	213 295	38 170	35 857	11 586 $\frac{2}{4}$	1 503 945
					5 529		14 272		210 432		379 231		74 027			

ERKLÄRUNG:

ÖLAG: Österreichische Luftverkehrs-A.G., Wien.

HANSA: Deutsche Luft Hansa A.G., Berlin.

SWISSAIR: „Swissair“ Schweizerische Luftverkehr-A.G., Basel.

ČECH.L.V.G.: Čechoslovakische Luftverkehrsgesellschaft, Prag.

TRANSADR.: Transadriatica Società Anonima Italiana di Navigazione Aerea, Venedig.

ULAG: Ungarische Luftverkehrs Aktiengesellschaft, Budapest.

AEROPUT: Društvo za Vazdušni Zobračaj A.D., Belgrad.

LOT: Polskie Linie Lotnicze „Lot“ Spółka z ograniczoną odpowiedzialnością, Warschau.

CIDNA: Compagnie Internationale de Navigation Aérienne, Paris.

1), 2), 3), 4), 5), 6), Betriebsgemeinschaften.

*) nur Post- und Frachtbeförderung.

o) laut Flugplan.

Alle Angaben beziehen sich auf den Flughafen WIEN, bzw. die Flugstrecken vom Flughafen WIEN bis zum nächsten Flughafen.

THE UNIVERSITY OF CHICAGO
DEPARTMENT OF CHEMISTRY
IN THE LABORATORY OF THE UNIVERSITY



2. FREQUENZ DER FLUGPLANMÄSSIG BEFLOGENEN FLUGSTRECKEN.

Strecke:		Flüge ^{*)}		Fluggäste		Reisegepäck		Fracht		Post		Gesamt-Last-Kilogramm		Beflogen von:
		an	ab	an	ab	an	ab	an	ab	an	ab	an	ab	
WIEN	PRAG	544	550	1276	1434	18 671	26 979	71 558	66 174	8 862	4 833	99 091	97 986	ÖLAG, HANSA u. ČECH.L.V.G. in Betriebsgemeinschaft; CIDNA
		1 094		2 710		45 650		137 732		13 695		197 077		
	BERLIN	118	116	516	597	8 450	10 242	11 990	10 025	3 333	1 302	23 473	21 569	ÖLAG u. HANSA in Betriebsgemeinschaft
		234		1 113		18 392		22 015		4 635		45 042		
	KRAKAU	73	72	154	127	2 542	2 360	227	4 624	801	1 013	3 570	7 997	LOT
		145		281		4 902		4 851		1 814		11 567		
	KATTOWITZ	33	34	38	30	701	456	134	2 789	476	480	1 311	3 725	LOT
		67		68		1 157		2 923		956		5 036		
	BRÜNN	142	149	275	251	3 573	3 569	1 454	13 238	1 705	1 273	6 732	18 080	LOT
		291		526		7 142		14 692		2 978		24 812		
	BUDAPEST (Belgrad, Sofia, Bukarest)	782	781	2 360	2 031	33 557	28 541	52 186	84 207	4 152	23 732	89 895	136 480	ULAG; ÖLAG u. HANSA in Betriebsgemeinschaft; HANSA als Postlinie; CIDNA
		1 563		4 391		62 098		136 393		27 884		226 375		
	GRAZ (Klagenfurt, Venedig, Agram)	358	362	917	879	9 543	8 787	2 848	18 253	172	1 496	12 563	28 536	ÖLAG; ÖLAG u. AEROPUT in Betriebsgemeinschaft; TRANSADR.
		720		1 796		18 330		21 101		1 668		41 099		
VENEDIG	142	143	593	521	11 539	9 351	2 504	3 125	90	621	14 133	13 097	ÖLAG; TRANSADR.	
	285		1 114		20 890		5 629		711		27 230			
SALZBURG	159	161	407	428	4 223	4 898	734	2 323	26	79	4 983	7 300	ÖLAG	
	320		835		9 121		3 057		105		12 283			
MÜNCHEN	248	246	739	671	11 059	11 318	11 319	6 049	7 912	813	30 290	18 180	HANSA u. SWISSAIR in Betriebsgemeinschaft	
	494		1 410		22 377		17 368		8 725		48 470			
BRESLAU	158	158	12	16	176	197	10 982	2 488	10 641	215	21 799	2 900	HANSA	
	316		28		373		13 470		10 856		24 699			
Gesamtergebnis:		2 757	2 772	7 287	6 985	103 734	106 698	165 936	213 295	38 170	35 857	307 840	355 850	5 529 - Streckenflüge 14 272 - Fluggäste 663 690 - Last-Kilogramm
		5 529		14 272		210 432		379 231		74 027		663 690		

^{*)} Flugplanmäßig geflogen oder bei Verschiebung (Wetter etc.) innerhalb 12 Stunden nachgeholt.

3. ANZAHL DER MONATLICH DURCHFÜHRTEN STRECKENFLÜGE.

Luftfahrt- unternehmung:	Jänner	Feber	März	April	Mai	Juni	Juli	August	September	Oktober	November	Dezember
ÖLAG	33	14	35	51	235	217	222	242	138	102	35	44
HANSA	49	62	116	78	182	223	211	186	143	153	.	20
SWISSAIR	.	.	16	22	26	26	25	26	26	23	.	.
ČECH.L.V.G.	20	17	.	25	25	1	27	24	23	1	16	.
TRANSADR.	18	12	24	24	26	28	27	26	26	21	13	14
ULAG	.	.	28	50	62	60	62	62	58	.	.	.
AEROPUT	26	26	27	26	26	18	9	.
LOT	48	35	47	52	52	52	54	53	40	24	25	21
CIDNA	82	51	87	104	104	104	108	104	100	103	63	57
Summe:	250	191	353	406	738	737	763	749	580	445	161	156

4. ANZAHL DER MONATLICH BEFÖRDERTEN FLUGGÄSTE.

Luftfahrt- unternehmung:	Jänner	Feber	März	April	Mai	Juni	Juli	August	September	Oktober	November	Dezember
ÖLAG	29	9	62	152	719	683	799	977	527	315	86	97
HANSA	21	54	148	106	299	536	483	379	155	187	.	34
SWISSAIR	.	.	20	37	91	135	139	89	84	64	.	.
ČECH.L.V.G.	14	19	.	60	80	3	122	124	83	8	30	.
TRANSADR.	24	9	41	68	70	157	113	125	132	87	26	14
ULAG	.	.	87	167	304	386	385	401	323	.	.	.
AEROPUT	59	81	86	73	71	36	.	.
LOT	56	23	73	93	106	101	124	123	86	40	32	18
CIDNA	26	21	41	159	346	316	377	274	213	163	48	29
Summe:	170	135	472	842	2 074	2 398	2 628	2 565	1 674	900	222	192

5. MONATLICH BEFÖRDERTES REISEGEPÄCK IN KILOGRAMM.

Luftfahrt- unternehmung:	Jänner	Feber	März	April	Mai	Juni	Juli	August	September	Oktober	November	Dezember
ÖLAG	299	104	778	2 035	8 953	9 480	10 370	12 407	7 370	3 018	1 009	999
HANSA	418	589	1 766	1 354	4 246	7 916	7 612	6 152	2 497	2 544	.	645
SWISSAIR	.	.	237	473	1 641	2 368	2 116	1 505	1 432	1 008	.	.
ČECH.L.V.G.	81	222	.	895	983	41	1 954	1 821	1 345	93	356	.
TRANSADR.	515	286	942	1 338	1 695	3 313	2 042	2 277	2 196	1 341	359	189
ULAG	.	.	662	1 091	2 550	3 480	4 240	3 721	3 029	.	.	.
AEROPUT	555	923	731	819	721	239	.	.
LOT	815	319	1 092	1 530	1 624	1 563	1 929	1 798	1 385	573	321	252
CIDNA	341	682	1 926	3 995	7 714	6 843	7 954	5 950	4 675	3 981	1 677	1 107
Summe:	2 469	2 202	7 403	12 711	29 961	35 927	38 948	36 450	24 650	12 797	3 722	3 192

THE UNIVERSITY OF CHICAGO PRESS

CHICAGO, ILLINOIS

1900

THE UNIVERSITY OF CHICAGO PRESS

CHICAGO, ILLINOIS

1900

THE UNIVERSITY OF CHICAGO PRESS

CHICAGO, ILLINOIS

1900

THE UNIVERSITY OF CHICAGO PRESS

CHICAGO, ILLINOIS

1900

THE UNIVERSITY OF CHICAGO PRESS

CHICAGO, ILLINOIS

1900

6. MONATLICH BEFÖRDERTE FRACHT IN KILOGRAMM.

Luftfahrt- unternehmung	Jänner	Feber	März	April	Mai	Juni	Juli	August	September	Oktober	November	Dezember
ÖLAG	1 001	267	890	2 677	7 947	7 774	7 609	7 650	5 747	4 358	2 618	1 921
HANSA	707	968	2 939	2 125	10 717	15 272	10 870	7 396	6 619	11 434	.	1 419
SWISSAIR	.	.	453	740	1 025	1 279	1 864	1 239	1 324	1 336	.	.
ČECH.L.V.G.	753	1 471	.	2 146	1 689	7	1 924	1 327	1 753	117	1 932	.
TRANSADR.	289	224	199	344	589	632	510	314	1 023	378	356	220
ULAG	.	.	1 561	3 364	5 023	5 049	4 516	4 247	4 344	.	.	.
AEROPUT	1 454	1 933	1 308	1 513	1 282	852	401	.
LOT	1 348	1 772	2 764	3 178	3 053	1 585	1 159	1 018	1 991	2 425	902	1 271
CIDNA	10 026	7 303	10 042	17 920	25 564	23 351	18 671	15 884	16 828	11 345	7 964	6 638
Summe:	14 124	12 005	18 848	32 494	57 061	56 882	48 431	40 588	40 911	32 245	14 173	11 469

7. MONATLICH BEFÖRDERTE POST IN KILOGRAMM.

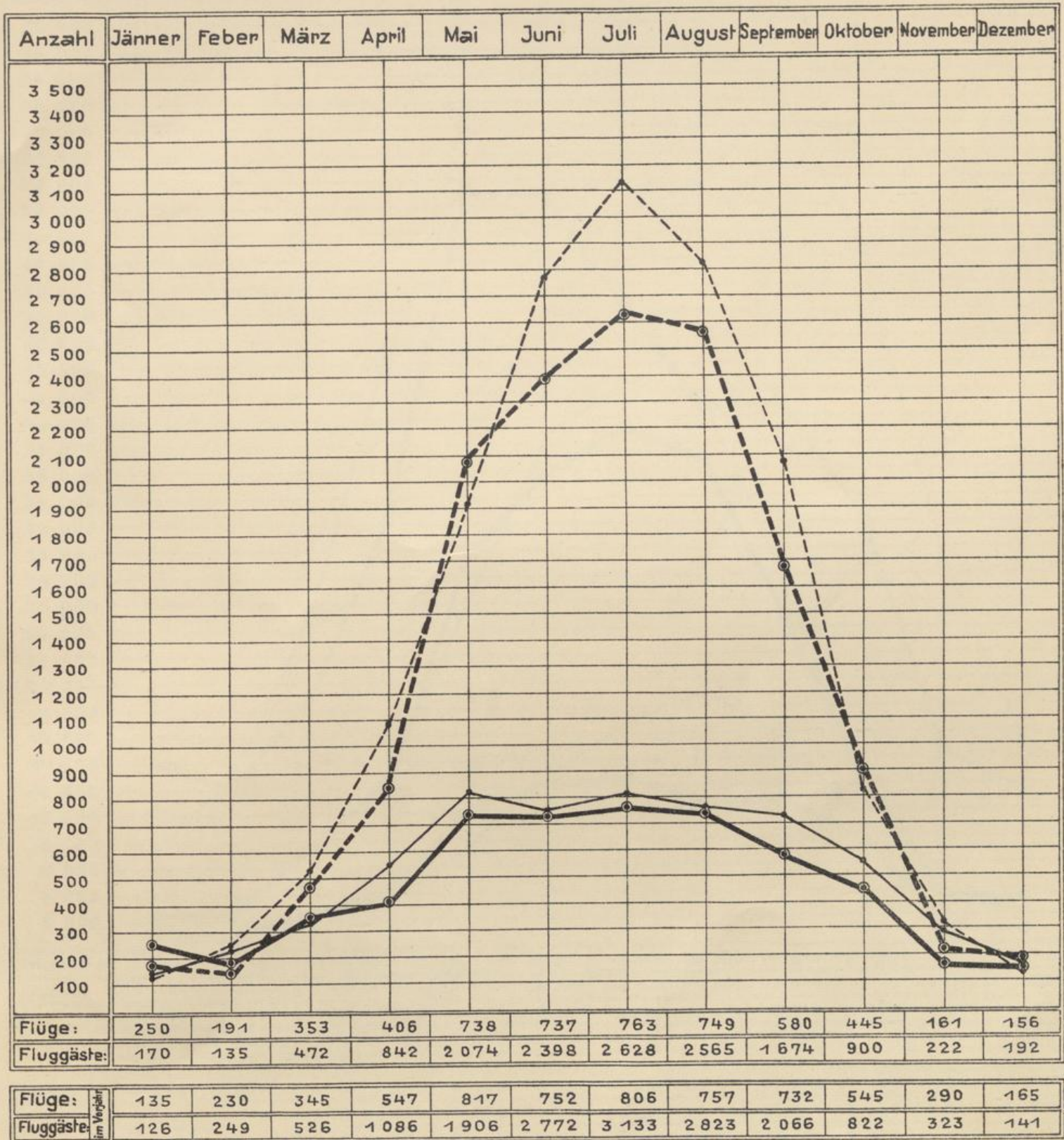
Luftfahrt- unternehmung	Jänner	Feber	März	April	Mai	Juni	Juli	August	September	Oktober	November	Dezember
ÖLAG	97	4	105	191	1 057	1 123	1 052	974	847	355	210	207
HANSA	216	250	687	744	4 028	5 312	5 940	5 315	5 632	4 816	.	105
SWISSAIR	.	.	234	458	617	619	574	427	431	230	.	.
ČECH.L.V.G.	72	59	.	173	258	1	320	178	356	4	105	.
TRANSADR.	13	2	13	26	47	63	89	61	72	52	10	18
ULAG	.	.	94	367	293	246	293	255	349	.	.	.
AEROPUT	107	122	146	120	117	34	.	.
LOT	421	486	491	678	844	546	587	482	372	327	272	242
CIDNA	443	202	407	1 406	2 940	4 232	3 327	2 598	2 332	2 055	649	296
Summe:	1 262	1 003	2 031	4 043	10 191	12 264	12 328	10 410	10 508	7 873	1 246	868

8. VERTEILUNG DES BEFÖRDERTEN GEWICHTES AUF FLUGGÄSTE, REISEGEPÄCK, FRACHT UND POST

und zwar:	50 000	100 000	150 000	200 000	250 000	300 000	350 000	400 000	450 000	500 000	550 000	600 000	650 000	700 000	750 000	800 000	850 000	900 000	950 000	1 000 000	1 050 000	1 100 000	1 150 000	1 200 000	1 250 000	1 300 000	1 350 000
Fluggäste *)	1 070 400																										
Reisegepäck	210 432																										
Fracht	379 231																										
Post	74 027																										

*) ein Fluggast ist zu 75 kg gerechnet.

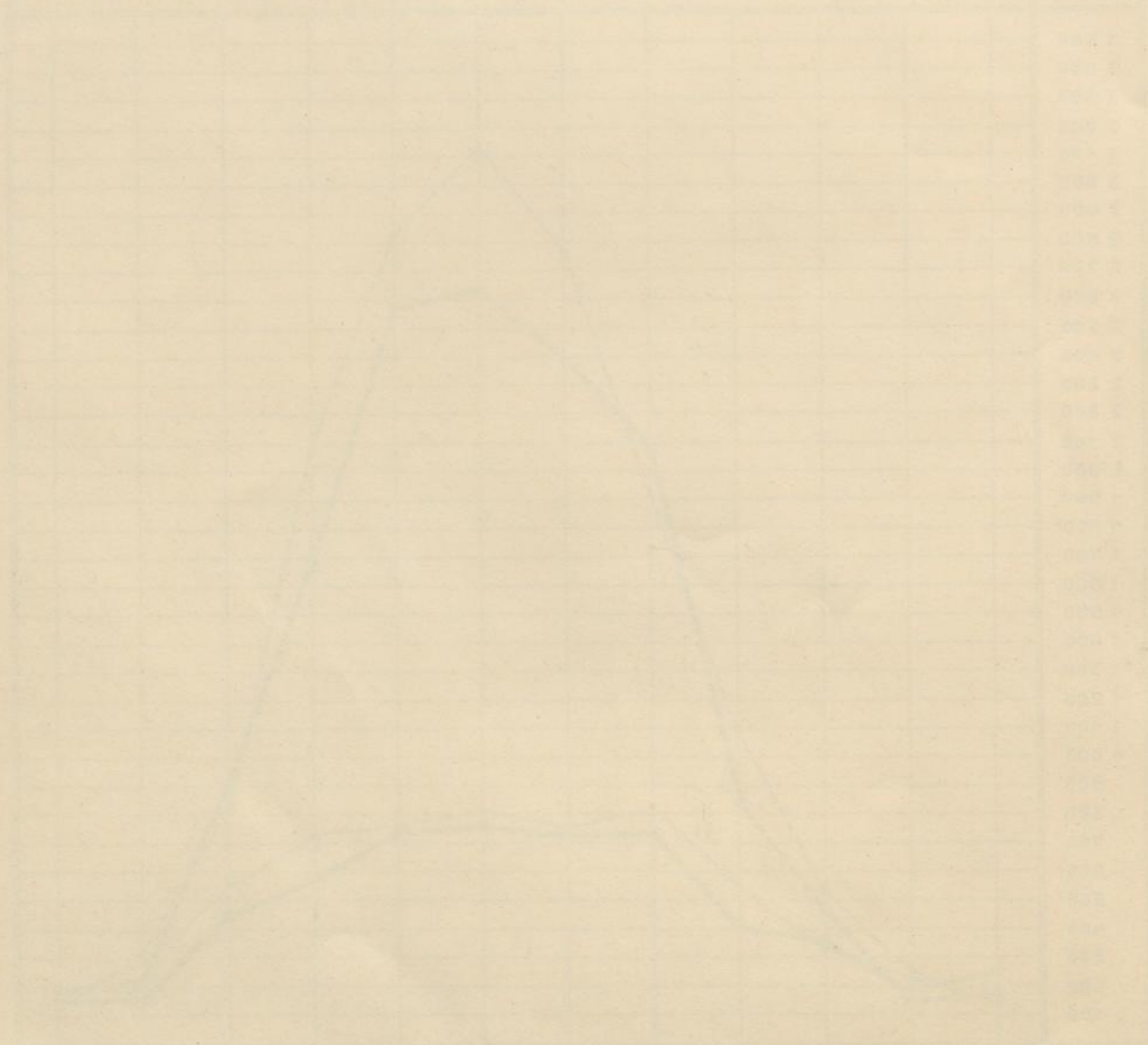
9. DIAGRAMM ÜBER DIE MONATLICHE VERKEHRS-ENTWICKLUNG. FLÜGE UND FLUGGÄSTE :



○
○
Durchgeführte Flüge.
Beförderte Fluggäste.
im Vorjahr durchgeführte Flüge.
" " beförderte Fluggäste.

DIAGRAMM ÜBER DIE MONATLICHE VERÄNDERUNG
DES NIEDERSCHLAGS

Station: ...



11. BETRIEBSZEITEN DER FLUGSTRECKEN.

Luftfahrt- unternehmng:	Strecke:	Jänner	Feber	März	April	Mai	Juni	Juli	August	Septemb.	Oktober	Novemb.	Dezemb.
ÖLAG	PRAG 1)	15/I											
	BERLIN 2)									15/IX			
	GRAZ (Venedig)												
	GRAZ (Klagenfurt)												
	VENEDIG 3)												
	GRAZ (Belgrad) 4)												
	SALZBURG												
	BUDAPEST 5)									15/IX			
HANSA	PRAG 1)	15/I											
	BERLIN 2)									15/IX			
	BRESLAU 4)												
	BUDAPEST 5)		2/III							15/IX			
	BUDAPEST 6)												
	MÜNCHEN 6)												
SWISSAIR	MÜNCHEN 6)			16/III									
ČECH.L.V.G.	PRAG 4)												
TRANSADR.	(GRAZ) Venedig												
	VENEDIG 3)												
ULAG	BUDAPEST			16/III									
AEROPUT	GRAZ (Belgrad) 4)												
LOT	KRAKAU 7)									15/IX			
	KATTOWITZ 8)												
	BRÜNN (Krakau) (Kattowitz) 8)												
CIDNA	PRAG												
	BUDAPEST												

1), 2), 3), 4), 5), 6)..... Betriebsgemeinschaften.
*)..... nur Post- u. Frachtbeförderung.

7) dreimal wöchentlich.
8) " " "

12. DIE UNTER DEN FLUGGÄSTEN IM FLUGPLANMÄSSIGEN LUFTVERKEHR VERTRETENEN NATIONALITÄTEN.

Nationalität:	Nationalität:																	Summen:		%														
	50	100	150	200	250	300	350	400	450	500	550	600	650	700	750	800	850	900	950		1 000	1 050	1 100	1 150	1 200	1 250	1 300	1 350	1 400	1 450	1 500	1 550	1 600	1 650
✓ AMERIKANER (U.S.A.)	an	[Bar chart]																	1 152	2 349	76.5													
	ab	[Bar chart]																	1 197															
✓ ČECHOSLOVAKEN	an	[Bar chart]																	288	574	40													
	ab	[Bar chart]																	286															
✓ DEUTSCHE	an	[Bar chart]																	850	1 651	77.6													
	ab	[Bar chart]																	801															
✓ ENGLÄNDER	an	[Bar chart]																	402	731	57													
	ab	[Bar chart]																	329															
✓ FRANZOSEN	an	[Bar chart]																	302	591	47													
	ab	[Bar chart]																	289															
✓ ITALIENER	an	[Bar chart]																	296	522	37													
	ab	[Bar chart]																	226															
JUGOSLAVEN	an	[Bar chart]																	82	154	11													
	ab	[Bar chart]																	72															
NORWEGER	an	[Bar chart]																	43	88	8													
	ab	[Bar chart]																	45															
✓ POLEN	an	[Bar chart]																	328	643	45													
	ab	[Bar chart]																	315															
RUMÄNEN	an	[Bar chart]																	119	229	17													
	ab	[Bar chart]																	110															
SCHWEDEN	an	[Bar chart]																	103	174	13													
	ab	[Bar chart]																	71															
✓ SCHWEIZER	an	[Bar chart]																	249	443	37													
	ab	[Bar chart]																	194															
✓ UNGARN	an	[Bar chart]																	851	1 580	77.7													
	ab	[Bar chart]																	729															
✓ INLÄNDER	an	[Bar chart]																	1 325	2 956	20.7													
	ab	[Bar chart]																	1 631															
✓ VERSCHIEDENE	an	[Bar chart]																	897	1 587	15.6													
	ab	[Bar chart]																	690															

14 272

THE UNIVERSITY OF CHICAGO

PHYSICS DEPARTMENT

REPORT OF THE

COMMISSIONERS

OF THE

UNIVERSITY

OF CHICAGO

FOR THE YEAR

1887-88

CHICAGO

1888

PRINTED BY

THE UNIVERSITY PRESS

OF CHICAGO

1888

CHICAGO

1888

CHICAGO



II. NICHTFLUGPLANMÄSSIGER VERKEHR.

1. FREQUENZ DES FLUGHAFENS IM NICHTFLUGPLANMÄSSIGEN LUFTVERKEHR.

Flugzeugeigentümer oder Flugzeughalter	Erwerbsm. Strecken =		Sonstige Strecken =		Betriebs-		Rund-	Lichtbild-	Reklame-	Schul-	Probe-	Sonstige Platz-	Flug-gäste	Zuladung in kg	Flug =							
	Flüge														Flüge						Stunden	Kilometer
	an	ab	an	ab	an	ab									an	ab	an	ab	an	ab		
ÖSTERREICHISCHE LUFTFAHRTUNTERNEHMUNGEN	2	6	78	80	20	8	679	22	3	1	139	40	3 242	1 222	572	74 340						
SONSTIGE ÖSTERREICHISCHE UNTERNEHMUNGEN	.	.	19	19	.	.	194	1	20	401	23	6	593	.	134 $\frac{1}{4}$	17 451						
AUSLÄNDISCHE LUFTFAHRTUNTERNEHMUNGEN	16	14	.	.	33	37	25	.	.	.	39	.	254	7 395	297 $\frac{3}{4}$	39 048						
AUSLÄNDISCHE FLUGZEUGFABRIKEN und sonstige AUSLÄNDISCHE UNTERNEHMUNGEN	.	.	74	73	222	615	294 $\frac{2}{4}$	38 975						
INLÄNDISCHE SPORTVEREINE	.	.	20	21	.	.	223	8	6	3 090	37	68	2 171	.	279	36 314						
INLÄNDISCHE SPORTFLIEGER	.	.	76	75	.	.	451	31	34	959	198	273	1 140	.	606	78 645						
AUSLÄNDISCHE SPORTFLIEGER	.	.	178	178	.	.	133	.	19	80	16	9	552	345	483 $\frac{2}{4}$	133 427						
MILITÄRFLUGZEUGE *)	.	.	25	25	2	.	11	.	112 $\frac{1}{4}$	14 713						
SEGELFLUGZEUGE	12	.	.	2 $\frac{2}{4}$	325						
AUSLÄNDISCHE LUFTSCHIFFE	.	.	1	1	.	.	1	69	.	19 $\frac{1}{4}$	2 188						
Gesamtergebnis :	18	20	471	472	53	45	1 706	62	82	4 531	454	408	8 224	9 577	2 801 $\frac{1}{4}$	435 426						
Zusammen: 8 322 Flüge																						

*) Lediglich ausländische, da eine österreichische Militärluftfahrt nicht besteht.

ERKLÄRUNG:

- Erwerbsmäßige Streckenflüge:.. Nichtflugplanmäßige Streckenflüge, gegen Bezahlung und über besondere Bestellung, zwischen dem Flughafen WIEN und einem anderen Flughafen durchgeführt.
- Sonstige Streckenflüge:..... Nichtflugplanmäßige Streckenflüge inländischer und ausländischer Zivil (Sport)- und Militärflugzeuge, zwischen dem Flughafen WIEN und einem anderen Flughafen ausgeführt.
- Betriebsflüge:..... Nichtflugplanmäßige Streckenflüge zum Zwecke der Überstellung des Flugzeuges von einem Flughafen zum anderen, Werbe- oder Repräsentationsflüge.
- Rundflüge:..... Entgeltliche oder unentgeltliche Rund- oder Platzflüge, bei welchen Abflug und Landung im Flughafen WIEN erfolgen.
- Lichtbildflüge:..... Platzflüge zum Zwecke der Herstellung von Luftbild-Aufnahmen.
- Reklameflüge:..... Platzflüge zum Zwecke der Reklame durch Flugzeugbeschriftung, Himmelschrift und Anbringung von Lichtreklame, Abwurf von Flugzetteln oder Werbegegenständen.
- Schulflüge:..... Platzflüge zur Ausbildung von Flugschülern (Doppelsteuer- und Alleinflüge).
- Probeflüge:..... Platzflüge zur Erprobung von Flugzeugen und Flugzeugeinrichtungen.
- Sonstige Platzflüge:..... Platzflüge zu sonstigen Zwecken wie Übung u. s. w..

THE UNIVERSITY OF CHICAGO
LIBRARY
540 EAST 57TH STREET
CHICAGO, ILL. 60637



2. ANZAHL DER AUSLÄNDISCHEN NICHTFLUGPLANMÄSSIGEN FLUGZEUGE, DIE DEN FLUGHAFEN WIEN ANFLOGEN.

Nationalität:	Ausländ. Flugzeuge	
	Zivil -	Militär -
AMERIKANER(U.S.A)	8	.
BELGIER	4	.
ČECHOSLDAKEN	113	4
DEUTSCHE	115	.
ENGLÄNDER	176	.
FINNLÄNDER	2	.
FRANZOSEN	30	.
GRIECHEN	6	.
ITALIENER	19	.
JUGOSLAVEN	4	42
NIEDERLÄNDER	22	.
POLEN	66	.
RUMÄNEN	14	4
SCHWEIZER	16	.
SPANIER	4	.
TÜRKEN	2	.
UNGARN	4	.
Insgesamt:	605	50

III. GESAMTERGEBNIS DES BETRIEBSJAHRES 1931.

Art der Flüge:	Anzahl der		Befördert:			Flug-		Landungen mit Nachtbeleucht.
	Flüge	Fluggäste	Reisegepäck	Fracht	Post	Stunden	Kilometer	
			Kilogramm					
Flugplanmäßiger Luftverkehr	5 529	14 272	210 432	379 231	74 027	11 586 $\frac{2}{4}$	1 503 945	13
Nichtflugplanmäßiger Luftverkehr	8 322	8 224	2 781	4 359	2 537	2 801 $\frac{1}{4}$	435 426	5
Gesamtergebnis des Jahres 1931	13 851	22 496	213 213	383 590	76 564	14 387 $\frac{3}{4}$	1 939 371	18
			Zusammen: 673 367 kg					

IV. AUSSERGEWÖHNLICHE VORKOMMNISSE.

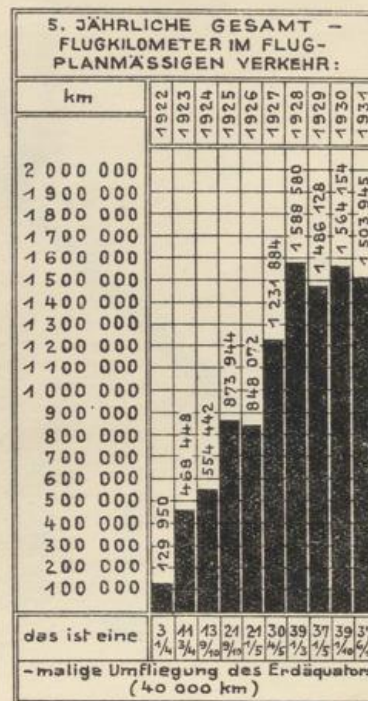
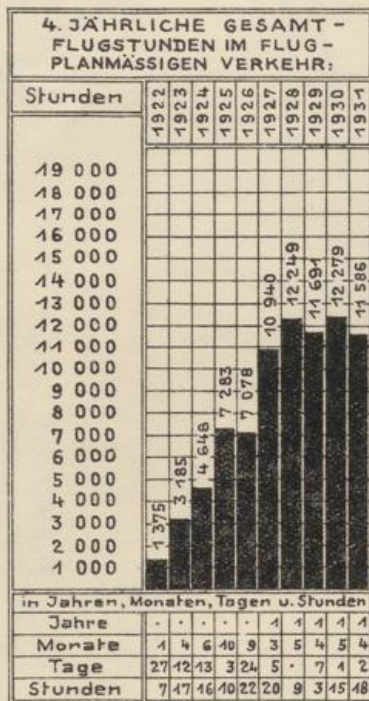
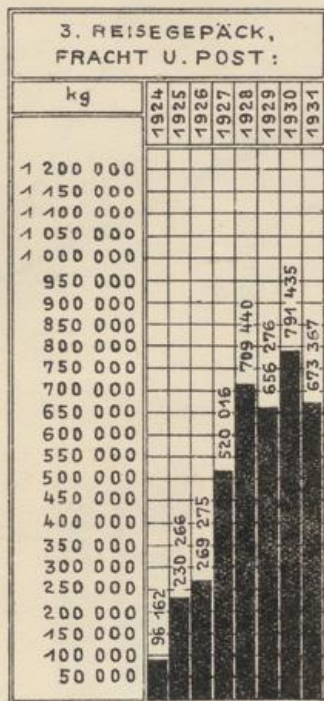
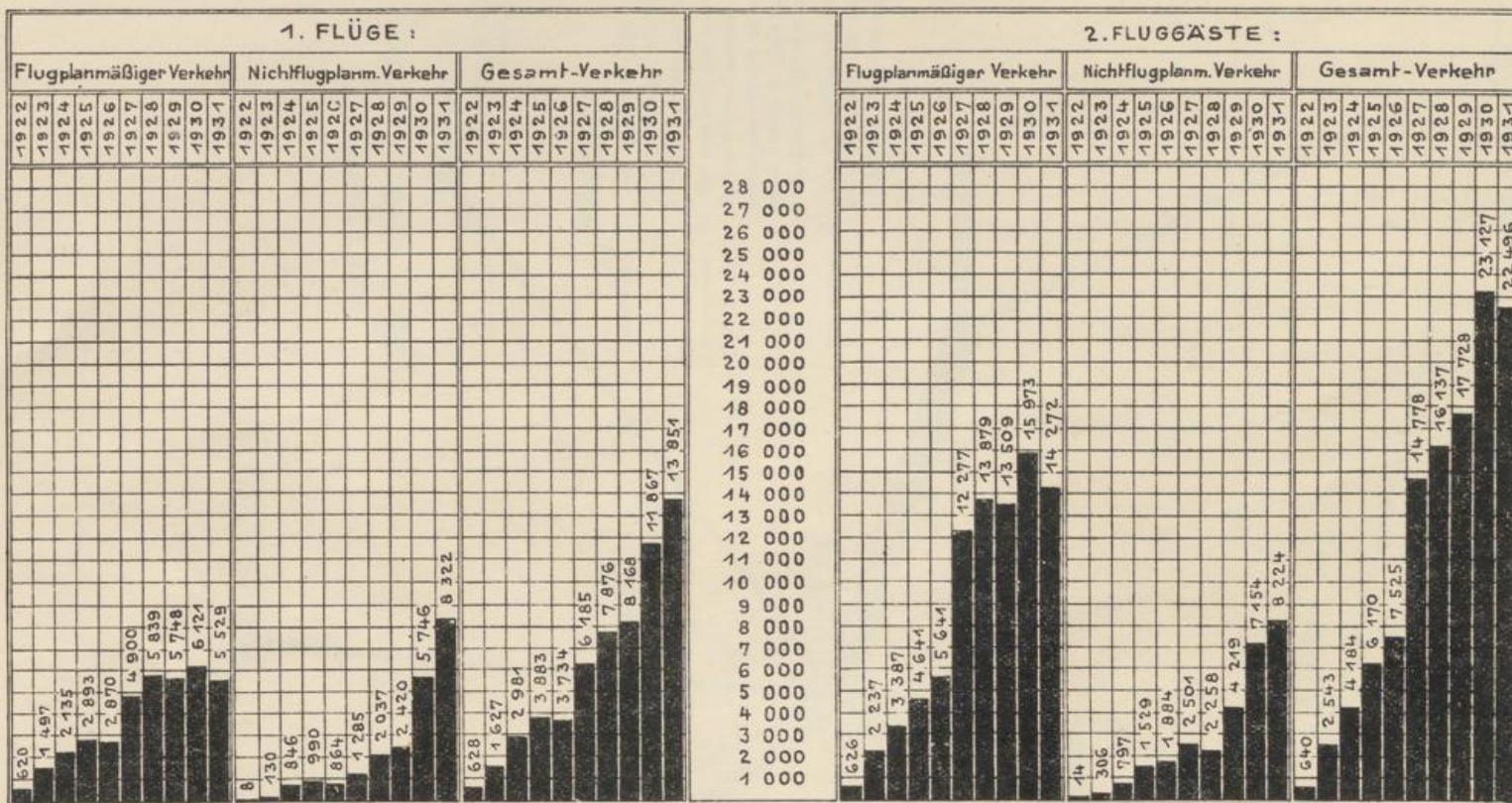
Außergewöhnliche Vorkommnisse und zwar im	Durchgeführte Flüge	Anzahl der Vorkommnisse	Art		Anlaß							Ursache			Folgen					
			Bei normalem Betrieb	Bei Nohlandung im Flughafen	Bei Nohlandung i.d. Flughafenzone	Beim Start	Bei der Landung	Während d. Fluges	Während d. Rollens	Während der Motorprobe	Materialfehler	Bedienungsfehler	Höhere Gewalt(Wetter)	Keine	Personenschaden	Ladungsschaden	Fremder Sachschaden			
			Keine	Materialschaden (Flugzeug)	Besatzung	Betriebspersonal	Fluggäste	Dritte Personen												
Flugplanmäßigen Luftverkehr ¹⁾	5 529	6	5	.	1	.	2	1	3	.	1	5	.	1	3	4
nichtflugplanmäßigen Luftverkehr ¹⁾	8 322	17	8	.	9	.	2	9	6	.	8	9	.	7	9	4
im sonstigen Betriebe ²⁾	.	1	1	1	.	1	1 ³⁾
Insgesamt:	13 851	24	14	.	10	.	4	10	9	1	9	15	.	8	12	.	1³⁾	.	.	8

¹⁾ Beginnend mit der ersten Handanlegung zur Startbereitmachung des Flugzeuges bis zum Verlassen der Flughafen-Zone bzw. vom Erreichen derselben bis zur Eihaltung des Flugzeuges.

²⁾ Sonstige Arbeitsverrichtungen im Flughafen wie Abbremsen von Flugmotoren, Flugzeugmontage, Reparaturen, Flughafeninstandhaltung, Straßenverkehr im Flughafen u. s. w..

³⁾ Lediglich Verletzungen.

V. VERGLEICHS - ZUSAMMENSTELLUNG DER BETRIEBSJAHRE 1922 - 1931.



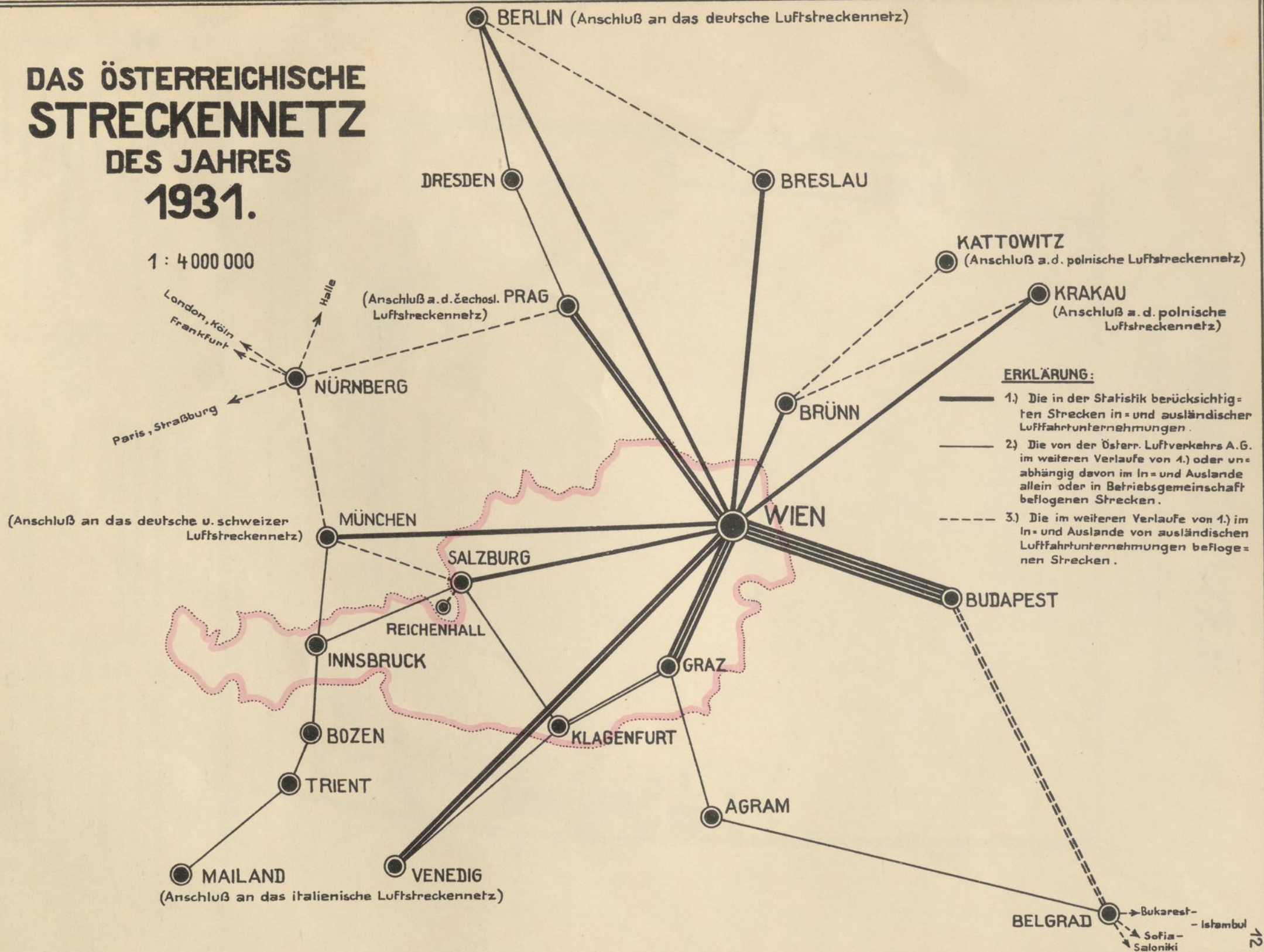
6. DIE TÄGLICH FLUGPLANMÄSSIG ZWISCHEN DEM FLUGHAFEN WIEN UND DEN NÄCHSTEN FLUGHÄFEN IN BEIDEN RICHTUNGEN GEFLOGENEN KILOMETER ENTSPRECHEN DER DISTANZ :

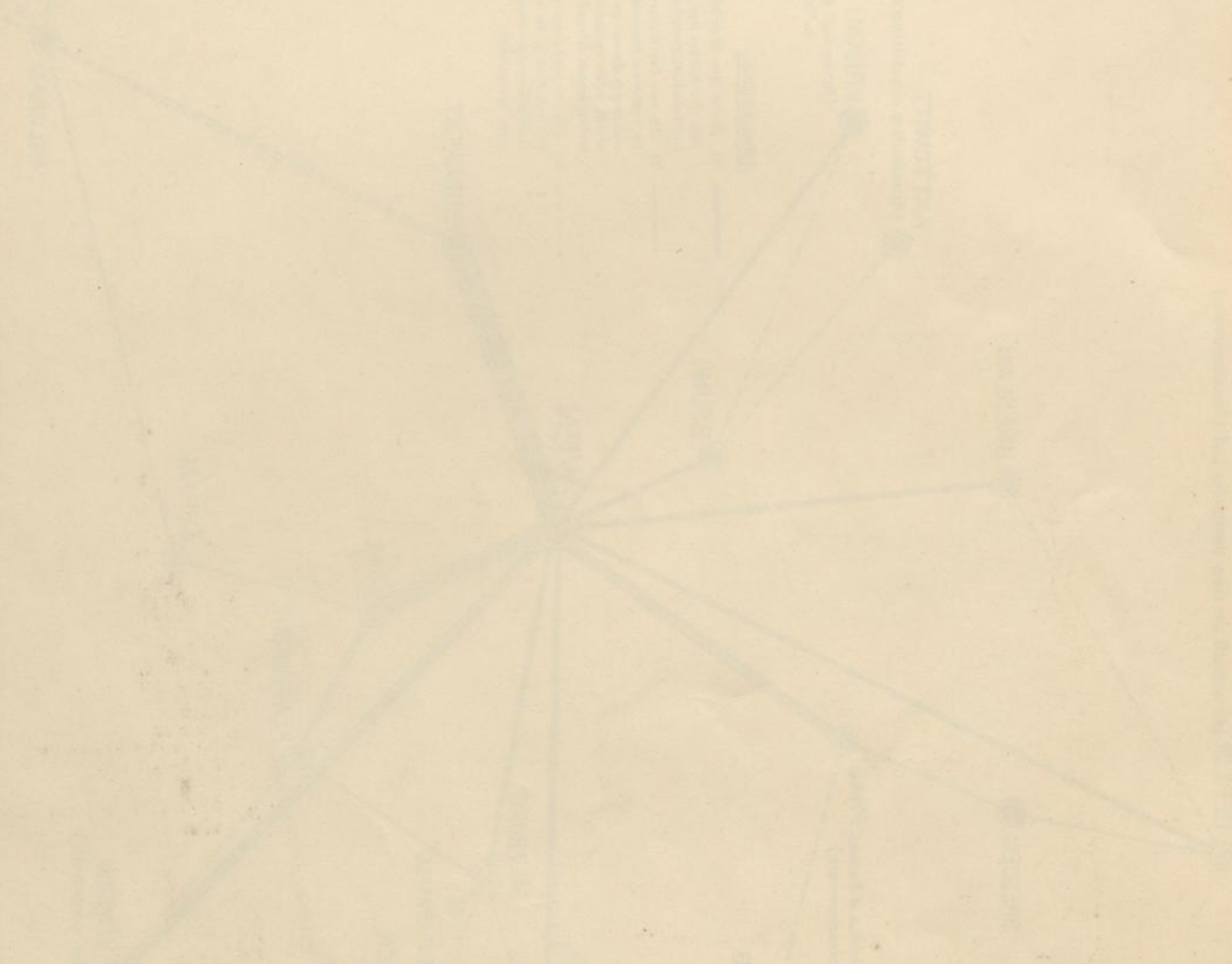
Jahre	Von	Nach
1922	500	ANTWERPEN
1923	1000	FEZ
1924	2000	HAMMERFESTE
1925	3000	WASHINGTON
1926	4000	ADEN
1927	5000	BOSTON
1928	6000	NEW ORLEANS
1929	7000	WINNIPEG
1930	8000	MEXIKO
1931	9000	CHICAGO

VERBODEN TOEGANG
DER BETHOUDE JAREN 1851

DAS ÖSTERREICHISCHE STRECKENNETZ DES JAHRES 1931.

1 : 4 000 000





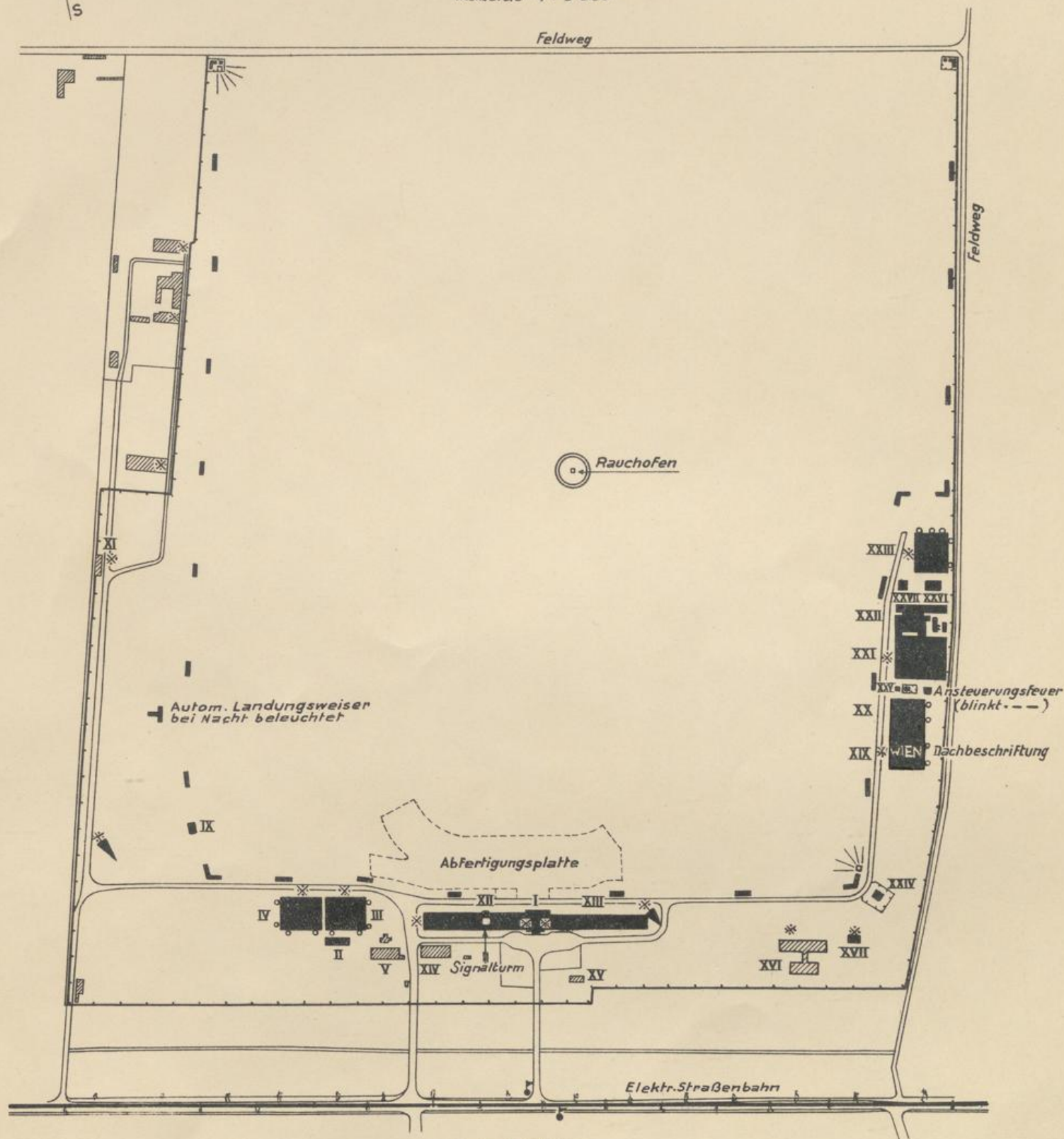
REPRODUCED BY
STEAM PRESS
FOR



FLUGHAFEN WIEN.



100 50 0 100 300 m
Maßstab 1 : 5 000



ERKLÄRUNG :

- Betriebsgebäude .
- ▨ Wohn - u. Wirtschaftsgebäude .
- Umrangungsfeuer .
- * Hindernislichter .
- Außenbeleuchtung .
- ☀ Stabile Rollfeldscheinwerfer .
- ▼ Windsäcke .
- ⊥ Automatischer Landungsweiser .
- Drahtgitterzaun .

- ♣ Haltestelle der Straßenbahn .
- I Abfertigungsgebäude (Paß u. Zollkontrolle, Post, Warteräume) .
- II Werkstätte
- III, IV, XIX, XX, XXI, XXIII } Flugzeughallen .
- V, XI, XIV, XVI Wohngebäude .
- IX Benzin - Tankanlage .
- XII Verwaltungsgebäude .

- XIII Restaurant, Werkstätte, 3 kleine Flugzeughallen .
- XV Douchebad .
- XVII Transformatoranlage .
- XXII Werkstätte .
- XXIV Üidepot .
- XXV Benzin - Tankanlage .
- XXVI Motoren - Bremsstand .
- XXVII Privat - Flugzeughalle .

FLIGHTER VIEW





OTTO WEISER,
Plandruck-Anstalt
WIEN, VI., Linke Wienzeile 178 - Mollardgasse 85 a
Tel. Nr. B - 28-4-69