

Wiener Stadt- und
Landesbibliothek

256588 **C**

MA 9 - SD 25 - 5 - 976 - 117418 - 54

M. ABT. 51

1. Feb. 1933

0705



WIEN **im** LUFTVERKEHR

1930



**VERKEHRSTATISTISCHE ZUSAMMENSTELLUNG
ÜBER DIE BETRIEBSERGEBNISSE DES
BUNDESSTAATLICHEN FLUGHAFENS WIEN,
AUSGEARBEITET VON DER FLUGHAFENLEITUNG WIEN.**

Wiener Stadt- und
Landesbibliothek

256588 c

MA 9 - SD 25 - 5 - 976 - 117418 - 54

C 256.588



IN 412666

DER FLUGHAFEN WIEN UND SEINE EINRICHTUNGEN.

A. ALLGEMEINES.

GEOGRAPHISCHE LAGE :..... 16° 30' 23" ö.L.v.Gr.
 43° 13' 15" n.B.
 SEEHÖHE :..... 157.2 m über dem Meer
 ENTFERNUNG DES FLUGHAFENS VOM STADTZENTRUM
 (Staatsoper, Standort der Flugschein-Büros) :..... 14 km

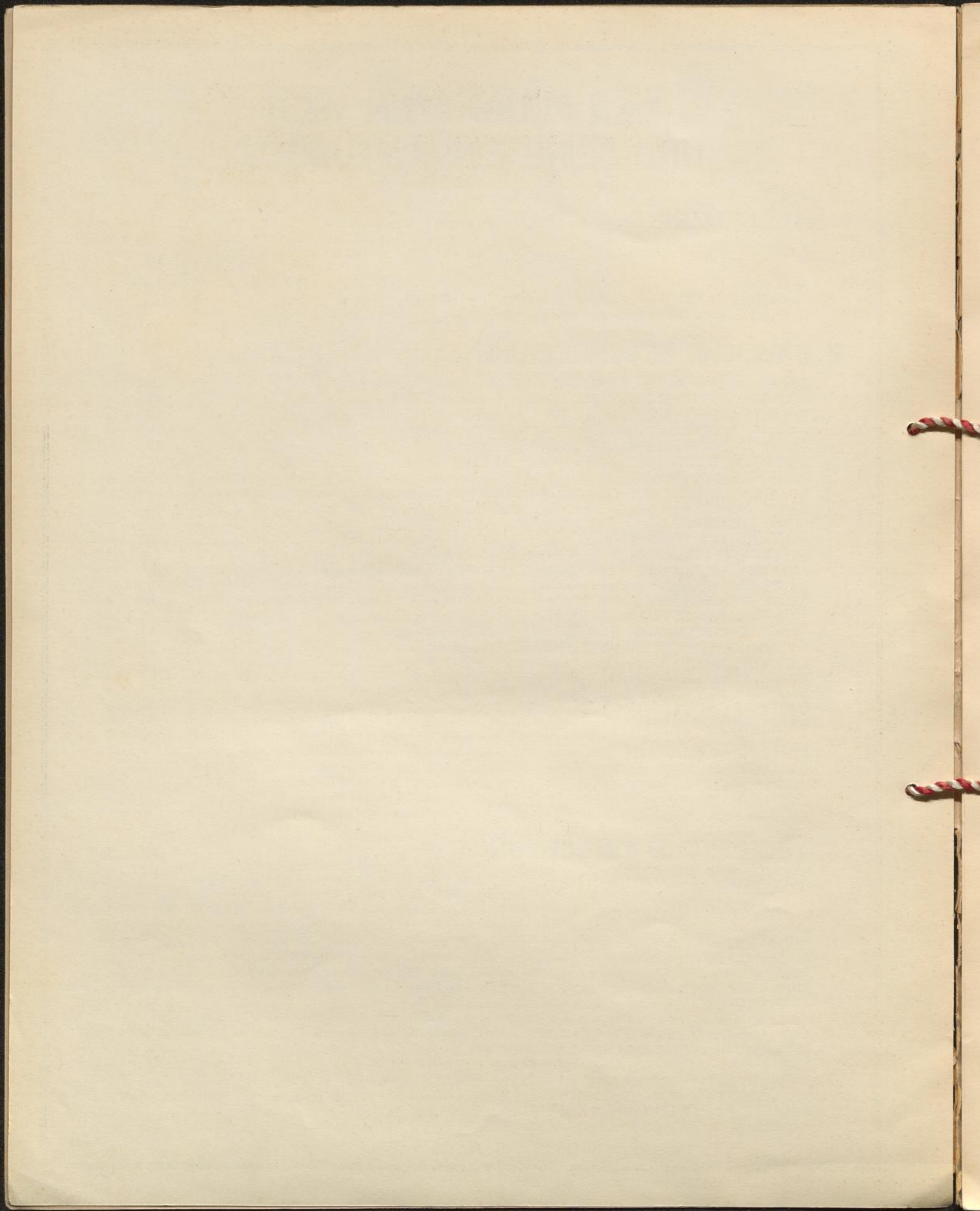
B. BAULICHE BESCHREIBUNG.

GESAMTAREAL DES FLUGHAFENS :.....	674 220	m ²
GRÖSSTE LÄNGE DESSELBEN :.....	875	m
GRÖSSTE BREITE DESSELBEN :.....	800	m
GRÖSSE DES ROLLFELDES :.....	542 500	m ²
GRÖSSTE LÄNGE DESSELBEN (NORD - SÜD) :.....	775	m
GRÖSSTE BREITE DESSELBEN (WEST - OST) :.....	700	m
DIAGONALE DES ROLLFELDES :.....	950	m
ANZAHL DER GROSSEN FLUGZEUGHALLEN (für Verkehrsflugzeuge) :.....	6	
LÄNGE DERSELBEN :..... Fünf mit 30 m,..... eine mit 40 m		
BREITE DERSELBEN :.....	38	m
SPANNUNG DER TORÖFFNUNGEN :.....	28	m
GESAMTEINSTELLRAUM FÜR VERKEHRSFLUGZEUGE :.....	7 524	m ²
ANZAHL DER KLEINEN FLUGZEUGHALLEN (für Sportflugzeuge) :.....	3	
LÄNGE DERSELBEN :.....	15	m
BREITE DERSELBEN :.....	16	m
SPANNUNG DER TORÖFFNUNGEN :.....	15.5	m
GESAMTEINSTELLRAUM FÜR SPORTFLUGZEUGE :.....	720	m ²
ANZAHL DER PRIVAT-FLUGZEUGHALLEN :.....	1	
LÄNGE DERSELBEN :.....	8	m
BREITE DERSELBEN :.....	7.5	m
SPANNUNG DER TORÖFFNUNG (nur für geklappte Tragfläche) :.....	4	m
EINSTELLRAUM DERSELBEN :.....	60	m ²
ABFERTIGUNGSGEBAUDE : Befindet sich am Südrande des Rollfeldes und enthält Flugscheinschalter, Warterräume, Toiletten, Paßkontroll-, Zoll-, Posträume und Tabakverschleiß.		
REPARATURWERKSTÄTTEN :.....	Zwei vorhanden.	
GARAGEN :.....	Keine vorhanden.	
TANKANLAGEN FÜR BETRIEBSMITTEL :.....	Drei vorhanden.	
WOHNGEBAUDE FÜR ANGESTELLTE :.....	Vier vorhanden.	
NÄCHTIGUNGSMÖGLICHKEIT FÜR FLUGGÄSTE :.....	Nicht vorhanden.	

C. TECHNISCHE EINRICHTUNG.

KENNUNG DES FLUGHAFENS: a) Bei Tag weißer Kreis im Mittelpunkt des Rollfeldes, weiße Aufschrift „WIEN“ auf einer der östlichen Flugzeughallen.
 b) Bei Dunkelheit, jedoch nur über Anmeldung, rotes Blinkfeuer mit Morsezeichen „W“.

FLUGWETTERWARTE : Vorhanden, Beratungen während der normalen Verkehrszeiten jederzeit möglich.
 FLUGFUNKSTELLE :..... Vorhanden, während der normalen Verkehrszeiten besetzt.
 PEILSTATION :..... Vorhanden, während der normalen Verkehrszeiten besetzt.
 EINRICHTUNGEN FÜR STARTE UND LANDUNGEN BEI DUNKELHEIT : Vorhanden, vorherige Anmeldung notwendig.
 PASSKONTROLLE :..... Vorhanden, jederzeit möglich.
 ZOLLKONTROLLE :..... Vorhanden, während der normalen Verkehrszeiten besetzt.
 POST - UND TELEGRAPHENAMT :..... Vorhanden, während der normalen Verkehrszeiten geöffnet.
 ÖFFENTLICHE FERNSPRECHER :..... Vorhanden.
 GASTWIRTSCHAFT :..... Vorhanden.
 ZUBRINGERDIENST :..... Wird von den Luftverkehrsunternehmen besorgt.
 MASSENFÖRDERUNGSMITTEL :..... Elektrische Straßenbahn mit Haltestellen vor dem Flughafen.
 SONSTIGE BEFÖRDERUNGSMITTEL : Lohnkraftwagen auf Bestellung oder Fernruf.
 RAUCHWAREN -, ZEITUNGS - UND BÜCHERVERSCHLEISS : Vorhanden.



I. FLUGPLANMÄSSIGER VERKEHR.

1. FREQUENZ DES FLUGHAFENS IM FLUGPLANMÄSSIGEN LUFTVERKEHR.

Firma:	Strecke:	Ent- ferng in km	Betriebs- dauer		Flüge		Fluggäste		Reisegepäck		Fracht		Post		Flug- Stunden	Flug- Kilometer
			von	bis	an	ab	an	ab	an	ab	an	ab	an	ab		
ÖLAG	PRAG ⁴⁾	257	1./I.	31./XII.	81	82	209	299	2729	4654	10901	2671	2277	768	326	41891
	BERLIN (Expres ²⁾)	520	15./V.	30./IX.	59	59	347	293	5766	4606	4334	3044	2963	1101	472	61360
	GRAZ (Klagenfurt, Venedig) ³⁾	147	1./I.	31./XII.	187	191	424	510	3139	4290	1551	2944	98	272	472 $\frac{3}{4}$	55566
	GRAZ (Belgrad) ³⁾	147	1./IV.	15./X.	58	56	156	89	1569	655	142	7901	20	819	142 $\frac{2}{4}$	16758
	VENEDIG (Expres ⁴⁾)	441	15./V.	16./X.	65	65	248	269	4204	4847	1221	1409	129	166	455	57330
	SALZBURG	266	1./IV.	31./X.	256	257	535	640	5226	7233	1470	12669	114	300	1026	136458
Zusammen:					706	710	1919	2100	22633	26235	19619	30638	5601	3426	.	.
					1416		4019		48918		50257		9027	2894	369363	
HANSA	PRAG ⁴⁾	257	1./I.	31./XII.	106	101	261	325	3798	4545	13894	5434	2218	963	444	53199
	BERLIN (Expres ²⁾)	520	15./V.	30./IX.	60	62	289	310	4195	5205	4277	3077	2208	1148	488	63440
	BUDAPEST ⁵⁾	220	1./I.	31./X.	338	342	664	539	7440	4892	6102	7804	1696	6239	1190	149600
	MÜNCHEN ⁶⁾	373	1./III.	31./XII.	162	161	432	453	6645	7692	6652	3812	5568	379	888 $\frac{1}{2}$	120479
Zusammen:					666	666	1646	1627	22078	22334	30925	20127	11690	8729	.	.
					1332		3273		44412		51052		20419	2980 $\frac{1}{2}$	386718	
BALAIR	MÜNCHEN ⁶⁾	373	1./IV.	31./X.	79	79	313	343	4670	5595	3794	2001	3507	472	434 $\frac{1}{2}$	58934
Zusammen:					158		656		10265		5795		3979	434 $\frac{1}{2}$	58934	
ČECH.L.V.G.	PRAG ⁴⁾	257	1./I.	31./XII.	86	81	216	302	2879	4868	8869	3096	2169	785	334	42919
Zusammen:					167		518		7747		11965		2954	334	42919	
TRANSADR.	GRAZ (Venedig)	147	1./I.	31./XII.	96	96	177	194	3372	4129	690	1519	60	184	240	28224
	VENEDIG (Expres ⁴⁾)	441	14./IV.	16./X.	81	80	375	262	7115	5857	1554	2378	210	422	563 $\frac{2}{3}$	71001
	Zusammen:					177	176	552	456	10487	9986	2244	3897	270	606	.
					353		1008		20473		6141		876	803 $\frac{1}{3}$	99225	
ULAG	BUDAPEST ⁵⁾	220	1./I.	15./X.	260	260	1297	1267	13039	12023	26524	12483	928	2702	910	114400
Zusammen:					520		2564		25062		39007		3630	910	114400	
AEROPUT	GRAZ (Belgrad) ³⁾	147	1./IV.	30./IX.	52	52	131	119	1189	1165	52	8037	37	680	130	15288
Zusammen:					104		250		2354		8089		717	130	15288	
LOT	BRÜNN	109	1./I.	31./XII.	149	145	266	177	4073	3287	1505	21626	1341	1148	294	32046
	KATTOWITZ	320	1./I.	31./XII.	147	149	238	202	3719	3726	1127	22111	1113	1756	740	94720
	Zusammen:					296	294	504	379	7792	7013	2632	43737	2454	2904	.
					590		883		14805		46369		5358	1034	126766	
IMP. AIRW.	NÜRNBERG	439	12./IV.	7./IX.	24	24	79	85	1762	1992	4325	3668	5753	6156	156	21072
	BUDAPEST	220	12./IV.	31./XII.	27	27	109	70	2320	1516	2959	5361	6607	7403	94 $\frac{1}{4}$	11880
	Zusammen:					51	51	188	155	4082	3508	7284	9029	12360	13559	.
					102		343		7590		16313		25919	250 $\frac{3}{4}$	32952	
CIDNA	PRAG	257	1./I.	31./XII.	306	299	427	549	6923	9297	63563	65046	5677	2351	1210	155485
	BUDAPEST	220	1./I.	31./XII.	326	336	723	553	10158	8924	18519	88947	2239	10721	1158 $\frac{3}{4}$	145640
	GRAZ (Belgrad) ³⁾	147	1./IV.	15./X.	56	56	107	100	942	876	332	6610	61	756	140	16464
	Zusammen:					688	691	1257	1202	18023	19097	82414	160603	7977	13828	.
					1379		2459		37120		243017		21805	2508 $\frac{3}{4}$	317589	
Gesamtergebnis:					30613	3060	8023	7950	106872	111874	184357	293648	46993	47691	.	.
					6121		15973		218746		478005		94684	12279 $\frac{1}{2}$	1564154	

ERKLÄRUNG:

ÖLAG: Österreichische Luftverkehrs A. G., Wien.

HANSA: Deutsche Lufthansa A. G., Berlin.

BALAIR: Basler Luftverkehrs A. G., Basel.

ČECH.L.V.G.: Čechosl. Luftverkehrsgesellschaft, Prag.

TRANSADR.: Transadriatica Società Anonima Italiana di Navigazione Aerea, Venedig.

ULAG: Ungarische Luftverkehrs A. G., Budapest.

1), 2), 3), 4), 5), 6): Betriebsgemeinschaften.

AEROPUT: Društvo za Vazdušni Zaoobračaj A. D., Belgrad.

LOT: „Linje Lotnicze „LOT“ Spółka z ograniczoną odpowiedzialnością“, Warschau.

IMP. AIRW.: Imperial Airways limited, London.

CIDNA: Compagnie Internationale de Navigation Aérienne, Paris.

*) laut Flugplan

Alle Angaben beziehen sich auf den Flughafen WIEN, bzw. die Flugstrecken vom Flughafen WIEN bis zum nächsten Flughafen.

THE UNIVERSITY OF CHICAGO
LIBRARY

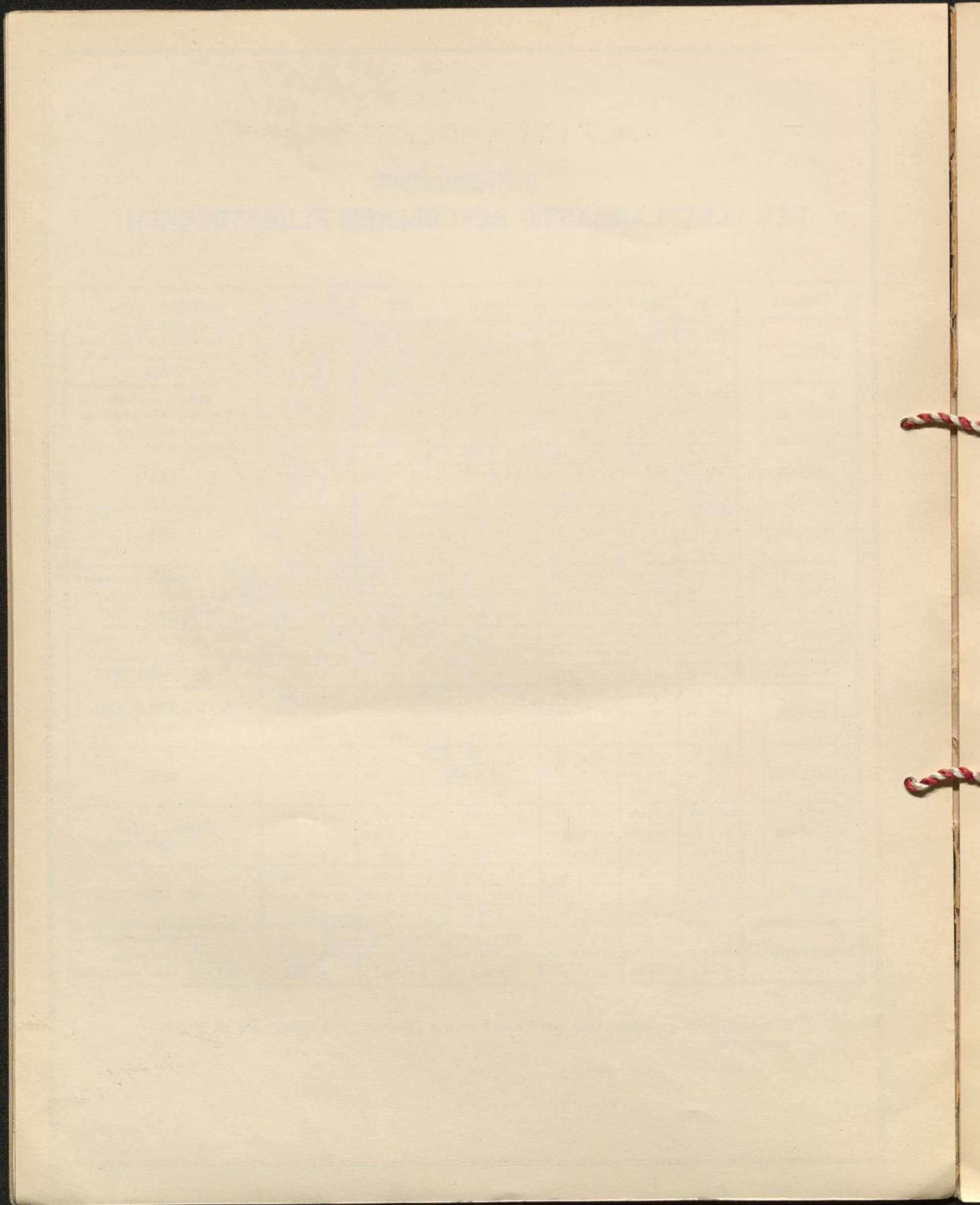


2. FREQUENZ

DER FLUGPLANMÄSSIG BEFLOGENEN FLUGSTRECKEN.

Strecke:		Flüge ^{*)}		Fluggäste		Reisegepäck		Fracht		Post		Gesamt-Last-Kilogramm		Beflogen von:
WIEN	PRAG	an	ab	an	ab	an	ab	an	ab	an	ab	an	ab	ÖLAG, HANSA u. ČECH.L.V.G. in Betriebsgemeinschaft CIDNA
		579	563	1 113	1 475	16 329	23 364	97 227	76 247	12 341	4 867	125 897	104 478	
	1 142		2 588		39 693		173 474		17 208		230 375			
	BERLIN	an	ab	an	ab	an	ab	an	ab	an	ab	an	ab	ÖLAG u. HANSA in Betriebsgemeinschaft als Expreslinie
		119	121	636	603	9 961	9 811	8 611	6 121	5 171	2 249	23 743	18 181	
	240		1 239		19 772		14 732		7 420		41 924			
	BRÜNN	an	ab	an	ab	an	ab	an	ab	an	ab	an	ab	LOT
		149	145	266	177	4 073	3 287	1 505	21 626	1 341	1 148	6 919	26 061	
	294		443		7 360		23 131		2 489		32 980			
	KATTOWITZ	an	ab	an	ab	an	ab	an	ab	an	ab	an	ab	LOT
147		149	238	202	3 719	3 726	1 127	22 111	1 113	1 756	5 959	27 593		
296		440		7 445		23 238		2 869		33 552				
BUDAPEST (Belgrad, So- fia u. Nisch)	an	ab	an	ab	an	ab	an	ab	an	ab	an	ab	ULAG u. HANSA in Betriebsg., HANSA außerdem als Postlinie, CIDNA, IMP. AIRW.	
	951	965	2 793	2 429	32 957	27 355	54 104	114 595	11 470	27 065	98 531	169 015		
1 916		5 222		60 312		168 699		38 535		267 546				
GRAZ (Klagenfurt, Venedig u. Belgrad)	an	ab	an	ab	an	ab	an	ab	an	ab	an	ab	ÖLAG, AEROPUT u. CIDNA in Betriebsgemeinschaft ÖLAG, TRANSADR.	
	449	451	995	1 012	10 211	11 115	2 767	27 011	276	2 711	13 254	40 837		
900		2 007		21 326		29 778		2 987		54 091				
VENEDIG	an	ab	an	ab	an	ab	an	ab	an	ab	an	ab	ÖLAG u. TRANSADR. als Expreslinie	
	146	145	623	531	11 319	10 704	2 775	3 787	339	588	14 433	15 079		
291		1 154		22 023		6 562		927		29 512				
SALZBURG	an	ab	an	ab	an	ab	an	ab	an	ab	an	ab	ÖLAG	
	256	257	535	540	5 226	7 233	1 470	12 669	114	300	6 810	20 202		
513		1 175		12 459		14 139		414		27 012				
MÜNCHEN	an	ab	an	ab	an	ab	an	ab	an	ab	an	ab	HANSA u. BALAIR in Betriebsgemeinschaft	
	241	240	745	796	11 315	13 287	10 446	5 813	9 075	851	30 836	19 951		
481		1 541		24 602		16 259		9 926		50 787				
NÜRNBERG	an	ab	an	ab	an	ab	an	ab	an	ab	an	ab	IMP. AIRW.	
	24	24	79	85	1 762	1 992	4 325	3 668	5 753	6 156	11 840	11 816		
48		164		3 754		7 993		11 909		23 656				
Gesamtergebnis:		an	ab	an	ab	an	ab	an	ab	an	ab	an	ab	{ 6 121 Streckenflüge 15 973 Fluggäste 791 435 Last-Kilogramm
		3 061	3 060	8 023	7 950	106 872	111 874	184 357	293 648	46 993	47 691	338 222	453 213	
		6 121		15 973		218 746		478 005		94 684		791 435		

^{*)} Flugplanmäßig geflogen oder bei Verschiebung (Wetter, etc.) innerhalb 12 Stunden nachgeholt.



3. ANZAHL DER MONATLICH DURCHFÜHRTEN STRECKENFLÜGE.

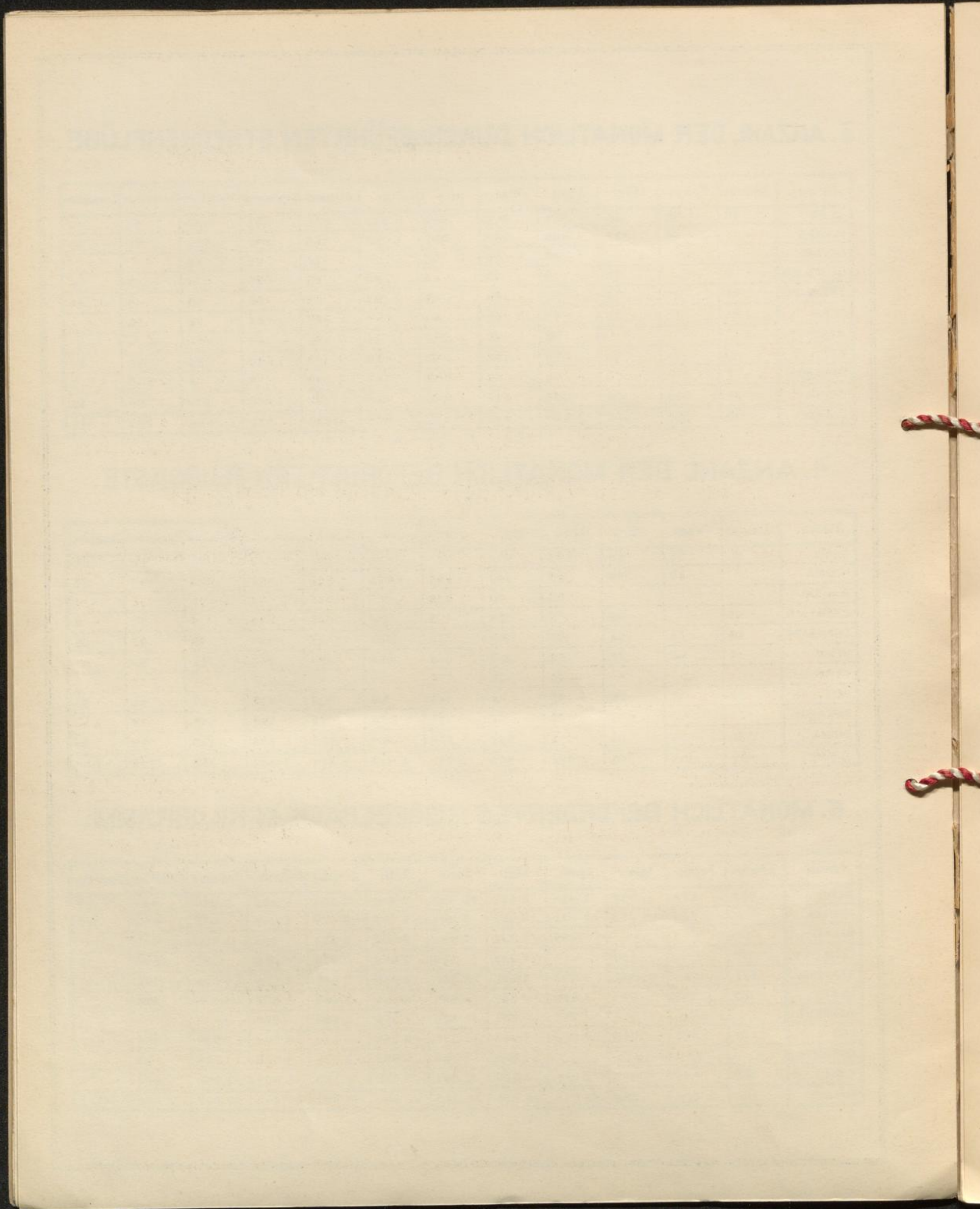
Firma:	Jänner	Feber	März	April	Mai	Juni	Juli	August	September	Oktober	November	Dezember
ÖLAG	21	38	30	121	172	197	239	234	213	116	21	14
HANSA	.	19	77	100	151	185	187	168	180	159	66	40
BALAIR	.	.	.	17	27	25	25	26	22	16	.	.
ČECH.L.V.G.	6	.	22	1	28	1	31	26	26	1	19	6
TRANSADR.	18	22	25	40	54	49	33	28	26	25	19	14
ULAG	16	24	36	50	62	62	62	66	60	58	24	.
AEROPUT	.	.	.	18	17	16	18	18	17	.	.	.
LOT	40	44	50	58	53	50	54	52	52	53	45	39
IMP. AIRW.	.	.	.	10	17	19	16	19	9	3	7	2
CIDNA	34	83	105	132	236	148	141	120	127	114	89	50
Summe:	135	230	345	547	817	752	806	757	732	545	290	165

4. ANZAHL DER MONATLICH BEFÖRDERTEN FLUGGÄSTE.

Firma:	Jänner	Feber	März	April	Mai	Juni	Juli	August	September	Oktober	November	Dezember
ÖLAG	24	55	68	295	440	765	832	806	503	189	28	14
HANSA	.	29	120	193	330	684	698	533	452	158	47	29
BALAIR	.	.	.	30	79	159	163	136	72	17	.	.
ČECH.L.V.G.	14	.	49	1	109	3	147	106	58	5	20	6
TRANSADR.	29	34	65	93	144	136	137	137	111	70	33	19
ULAG	12	45	87	179	300	395	446	489	360	168	83	.
AEROPUT	.	.	.	32	32	57	49	44	36	.	.	.
LOT	28	47	56	60	88	113	142	109	116	57	28	39
IMP. AIRW.	.	.	.	30	53	71	58	72	40	10	9	.
CIDNA	19	39	81	173	331	389	461	391	318	148	75	34
Summe:	126	249	526	1 086	1 906	2 772	3 133	2 823	2 066	822	323	141

5. MONATLICH BEFÖRDERTES REISEGEPÄCK IN KILOGRAMM.

Firma:	Jänner	Feber	März	April	Mai	Juni	Juli	August	September	Oktober	November	Dezember
ÖLAG	166	566	795	3 124	5 332	10 172	9 910	10 600	5 909	2 010	125	209
HANSA	.	261	1 659	2 635	4 493	9 201	9 043	7 672	6 640	1 955	513	340
BALAIR	.	.	.	499	1 288	2 595	2 403	2 331	989	160	.	.
ČECH.L.V.G.	179	.	806	.	1 713	26	2 018	1 670	1 005	65	250	15
TRANSADR.	598	784	1 108	1 993	3 235	2 890	2 955	2 607	2 026	1 275	582	420
ULAG	127	342	741	1 818	2 636	3 914	4 634	5 680	3 602	1 174	394	.
AEROPUT	.	.	.	249	297	504	565	538	201	.	.	.
LOT	778	918	1 074	1 088	1 462	1 817	2 264	1 552	1 902	967	466	517
IMP. AIRW.	864	1 381	1 685	2 336	1 055	229	40	.
CIDNA	368	413	1 113	2 267	4 828	5 881	7 170	6 186	4 517	2 812	993	572
Summe:	2 216	3 284	7 296	13 673	26 148	38 381	42 647	41 172	27 846	10 647	3 363	2 073



6. MONATLICH BEFÖRDERTE FRACHT IN KILOGRAMM.

Firma:	Jänner	Feber	März	April	Mai	Juni	Juli	August	September	Oktober	November	Dezember
ÖLAG	458	800	360	3 580	7 063	7 992	7 812	8 465	6 809	5 897	798	223
HANSA	.	793	2 241	3 783	4 186	6 637	6 317	5 402	7 796	9 139	3 242	1 516
BALAIR	.	.	.	485	898	890	860	794	994	874	.	.
ČECH.L.V.G.	161	.	994	.	2 565	99	1 561	1 934	2 099	95	1 455	1 002
TRANSADR.	231	89	154	991	1 058	600	754	667	712	355	352	178
ULAG	193	113	430	2 779	5 530	5 571	6 137	5 996	6 722	4 966	570	.
AEROPUT	.	.	.	974	1 522	1 294	1 481	1 172	1 646	.	.	.
LOT	2 409	3 089	5 908	8 384	5 004	3 949	1 995	2 342	4 258	4 122	2 918	1 991
IMP.AIRW.	.	.	.	12	611	2 137	4 028	4 730	1 596	1 415	1 784	.
CIDNA	3 975	8 094	14 961	23 590	29 515	25 205	24 639	26 224	32 182	26 532	18 005	10 095
Summe:	7 427	12 978	25 048	44 578	57 952	54 374	55 584	57 726	64 814	53 395	29 124	15 005

7. MONATLICH BEFÖRDERTE POST IN KILOGRAMM.

Firma:	Jänner	Feber	März	April	Mai	Juni	Juli	August	September	Oktober	November	Dezember
ÖLAG	186	184	69	575	1 350	1 543	1 443	1 565	1 579	494	27	12
HANSA	.	225	687	805	1 449	2 998	3 629	3 088	3 567	3 087	558	326
BALAIR	.	.	.	424	527	871	529	621	628	379	.	.
ČECH.L.V.G.	18	.	302	.	554	.	524	396	831	36	188	105
TRANSADR.	21	22	17	57	82	69	226	91	167	58	19	47
ULAG	.	18	83	211	806	509	539	414	739	194	117	.
AEROPUT	.	.	.	118	83	221	46	61	188	.	.	.
LOT	207	245	242	412	632	567	688	576	566	559	329	335
IMP.AIRW.	.	.	.	5	9	3 724	6 299	8 666	4 288	514	2 414	.
CIDNA	206	169	805	1 187	2 143	2 016	2 829	3 556	2 931	3 757	1 765	441
Summe:	638	863	2 205	3 794	7 635	12 518	16 752	19 034	15 484	9 078	5 417	1 266

8. VERTEILUNG DER BEFÖRDERTEN KILOGRAMM AUF FLUGGÄSTE, REISEGEPÄCK, FRACHT UND POST.

	50 000	100 000	150 000	200 000	250 000	300 000	350 000	400 000	450 000	500 000	550 000	600 000	650 000	700 000	750 000	800 000	850 000	900 000	950 000	1 000 000	1 050 000	1 100 000	1 150 000	1 200 000	1 250 000	1 300 000	1 350 000
Fluggäste *)	1 197 975																										
Reisegepäck	2 18 746																										
Fracht	478 005																										
Post	94 684																										

*) 15 973 Fluggäste à 75 kg.

MONATLICH BEURTHEILTE BRUCHT IN KOLONNEN

Monat	Brucht	Wetter	Wasser	Land	Luft

MONATLICH BEURTHEILTE WASSER IN KOLONNEN

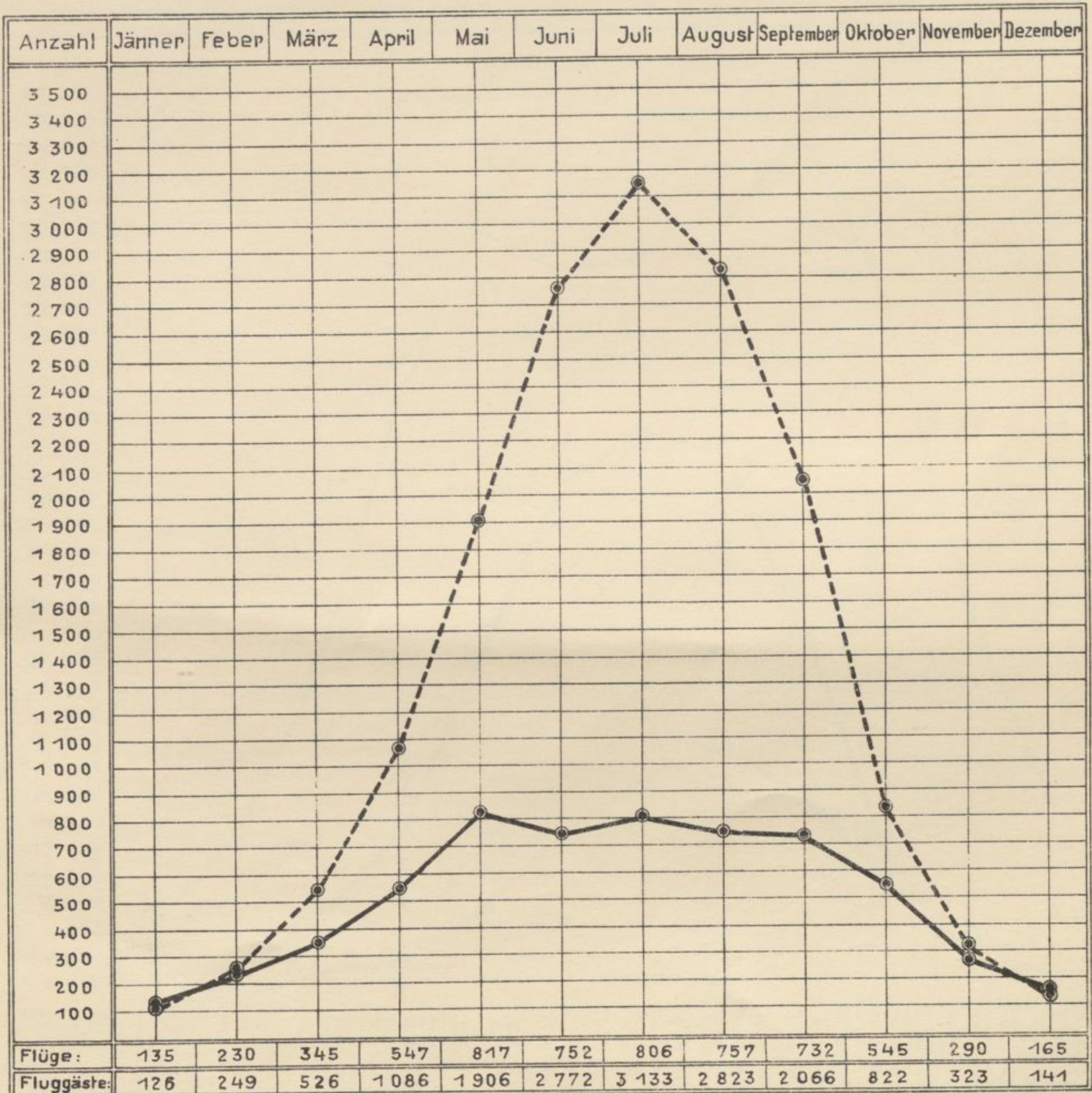
Monat	Wasser	Wetter	Land	Luft

VERTIKALITÄT DER BEURTHEILUNG AN BRUCHT
AUF FLUGKARTE NEBENSTENDE FLUCHT UND FORT

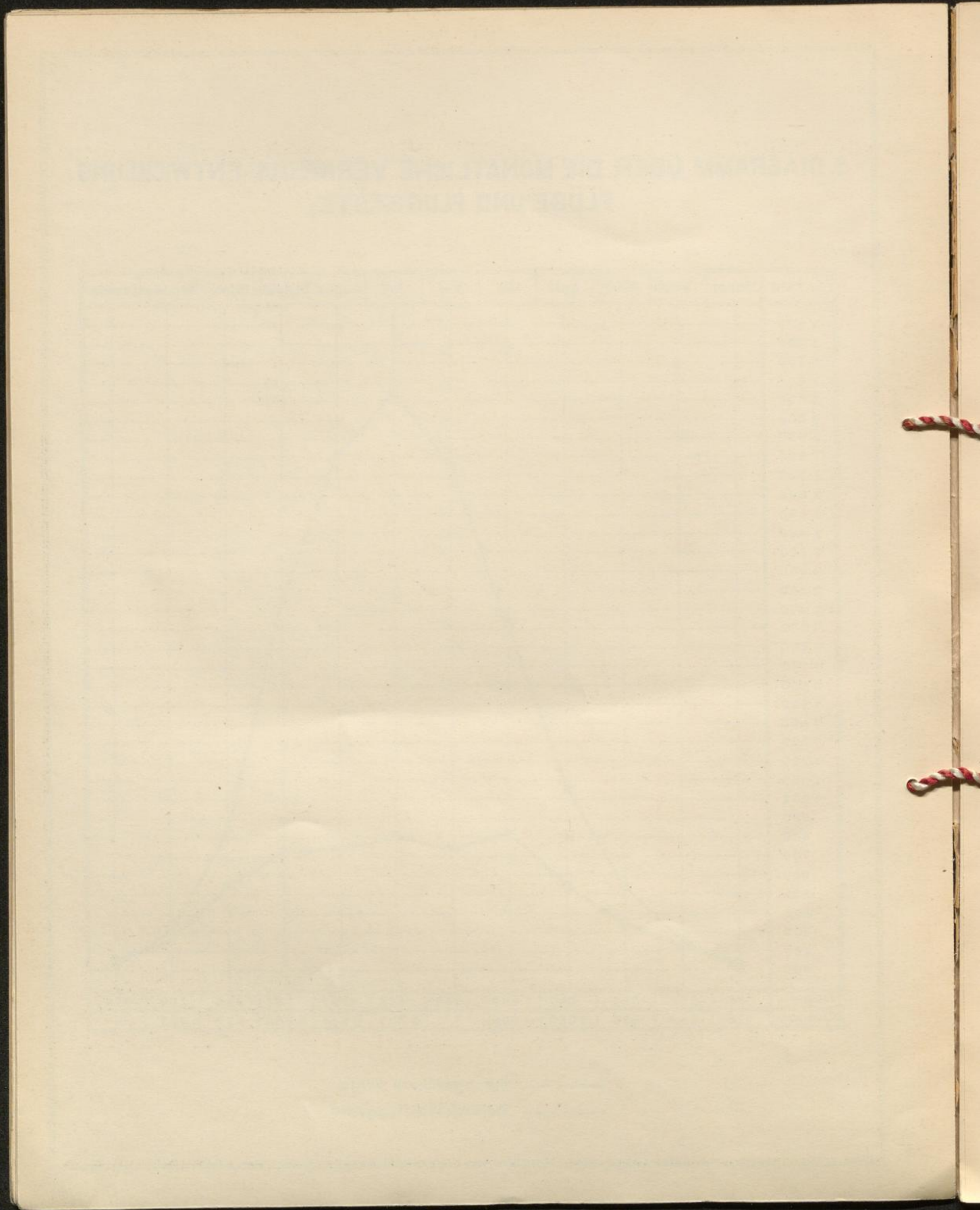
Monat	Brucht	Wetter	Wasser	Land	Luft



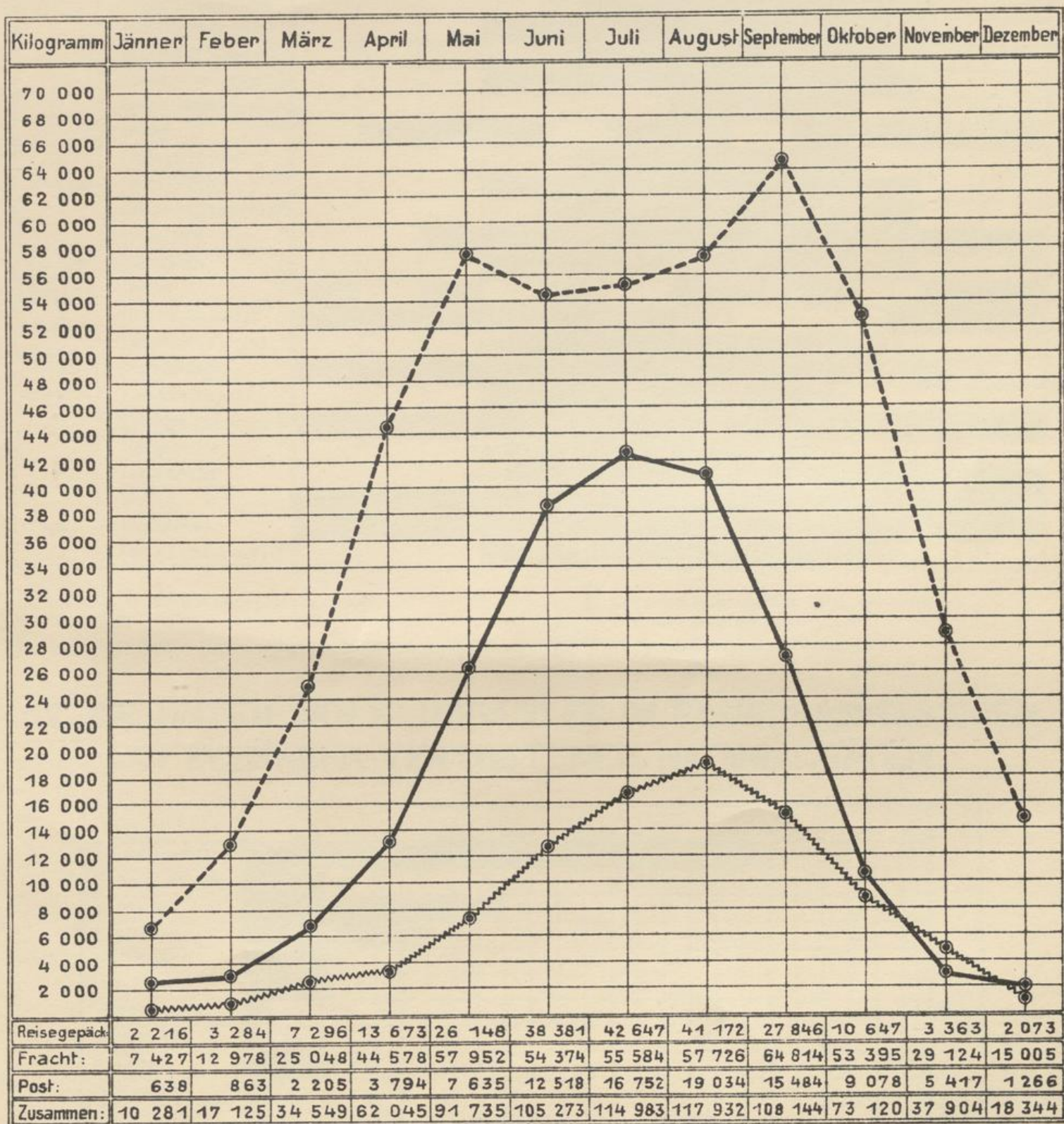
9. DIAGRAMM ÜBER DIE MONATLICHE VERKEHRS-ENTWICKLUNG. FLÜGE UND FLUGGÄSTE:



— Durchgeführte Flüge.
- - - Beförderte Fluggäste.

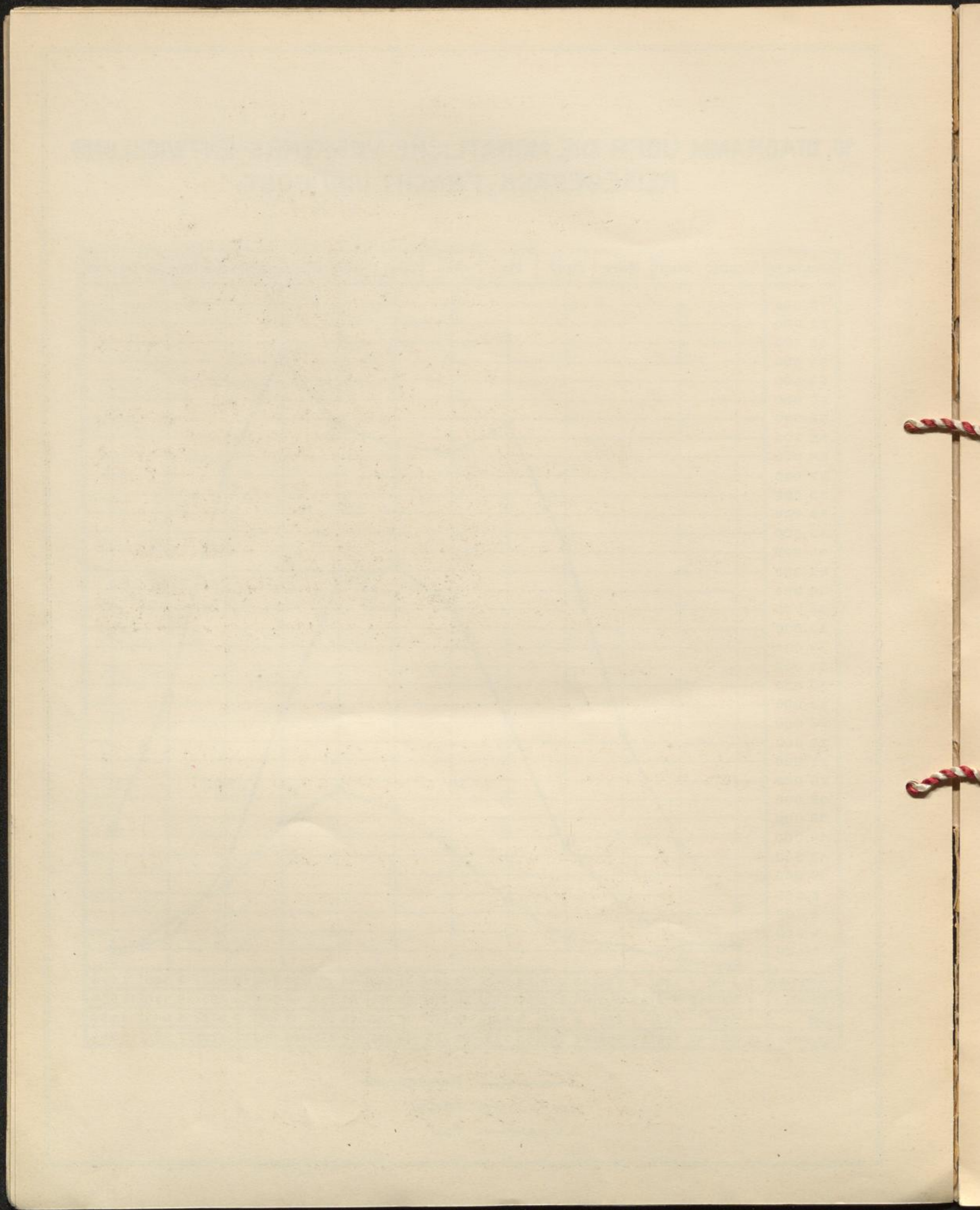


10. DIAGRAMM ÜBER DIE MONATLICHE VERKEHRS-ENTWICKLUNG. REISEGEPÄCK, FRACHT UND POST:



——— Reisegepäck.
 - - - - - Fracht.
 ~~~~~ Post.







# 11. BETRIEBSZEITEN DER FLUGSTRECKEN.

| Firma:      | Strecke:                                              | Jänner | Feber | März | April | Mai     | Juni | Juli    | August | Septemb. | Oktober | Novemb. | Dezemb. |
|-------------|-------------------------------------------------------|--------|-------|------|-------|---------|------|---------|--------|----------|---------|---------|---------|
| ÖLAG        | PRAG <sup>1)</sup>                                    |        |       |      |       |         |      |         |        |          |         |         |         |
|             | BERLIN (Expreß) <sup>2)</sup>                         |        |       |      |       | 15./V.  |      |         |        |          |         |         |         |
|             | GRAZ (Klagenfurt-Venedig)                             |        |       |      |       | 14./V.  |      |         |        |          | 17./X.  |         |         |
|             | GRAZ (Klagenfurt)                                     |        |       |      |       | 15./V.  |      |         |        |          | 16./X.  |         |         |
|             | GRAZ (Belgrad) <sup>3)</sup>                          |        |       |      |       |         |      |         |        |          | 15./X.  |         |         |
|             | VENEDIG (Expreß) <sup>4)</sup>                        |        |       |      |       | 15./V.  |      |         |        |          | 16./X.  |         |         |
|             | SALZBURG <sup>(Innsbruck, Zürich)</sup> <sup>5)</sup> |        |       |      |       |         |      |         |        |          |         |         |         |
|             | SALZBURG (Innsbruck)                                  |        |       |      |       |         |      |         |        |          |         |         |         |
| HANSA       | PRAG <sup>1)</sup>                                    |        |       |      |       |         |      |         |        |          |         |         |         |
|             | BERLIN (Expreß) <sup>2)</sup>                         |        |       |      |       | 15./V.  |      |         |        |          |         |         |         |
|             | BUDAPEST <sup>5)</sup>                                |        |       |      |       |         |      |         |        |          |         |         |         |
|             | BUDAPEST (Istanbul) <sup>6)</sup>                     |        |       |      |       | 5./V.   |      |         |        |          |         |         |         |
|             | MÜNCHEN <sup>6)</sup>                                 |        |       |      |       |         |      |         |        |          |         |         |         |
|             | MÜNCHEN <sup>6)</sup>                                 |        |       |      |       |         |      |         |        |          |         |         |         |
| BALAIR      | MÜNCHEN <sup>6)</sup>                                 |        |       |      |       |         |      |         |        |          |         |         |         |
| ČECH.L.V.G. | PRAG <sup>1)</sup>                                    |        |       |      |       |         |      |         |        |          |         |         |         |
| TRANSADR.   | GRAZ (Venedig)                                        |        |       |      |       |         |      | 5./VII. |        |          | 16./X.  |         |         |
|             | VENEDIG (Expreß) <sup>4)</sup>                        |        |       |      |       | 14./IV. |      |         |        |          | 16./X.  |         |         |
| ULAG        | BUDAPEST <sup>5)</sup>                                |        |       |      |       |         |      |         |        |          |         | 15./XI. |         |
| AEROPUT     | GRAZ (Belgrad) <sup>3)</sup>                          |        |       |      |       |         |      |         |        |          |         |         |         |
| LOT         | BRÜNN (Kattowitz) <sup>6)</sup>                       |        |       |      |       |         |      |         |        |          |         |         |         |
| IMP. AIRW.  | NÜRNBERG <sup>1)</sup>                                |        |       |      |       | 12./IV. |      |         |        | 7./IX.   |         |         |         |
|             | BUDAPEST                                              |        |       |      |       | 12./IV. |      |         |        |          |         |         |         |
| CIDNA       | PRAG                                                  |        |       |      |       |         |      |         |        |          |         |         |         |
|             | BUDAPEST                                              |        |       |      |       |         |      |         |        |          |         |         |         |
|             | GRAZ (Belgrad) <sup>3)</sup>                          |        |       |      |       |         |      |         |        |          |         | 15./X.  |         |

1), 2), 3), 4), 5), 6) Betriebsgemeinschaften.

\* Postlinie.

\*\* Wöchentlich dreimal Brunn-Kattowitz, dreimal Kattowitz direkt.

\*) Vom 1./IV. - 30./VI. und 1./X. - 31./X. bis Innsbruck, vom 1./VII. - 30./IX. bis Zürich.

†) Ab 7./X. Nachtschnellzug - Anschluß.

# 12. DIE UNTER DEN FLUGGÄSTEN IM FLUGPLANMÄSSIGEN LUFTVERKEHR VERTRETENEN NATIONALITÄTEN.

| Nationalität:       | 1 | 2 | 3 | 4 | 5 | 6 | 7 | 8 | 9 | 10 | 11 | 12 | 13 | 14 | 15 | 16 | 17 | 18 | 19 | 20 | 21 | 22 | 23 | 24 | 25 |  |  |  |  |  |  |  |  |  |  |  |  |  |  |  |  |  |  |  |
|---------------------|---|---|---|---|---|---|---|---|---|----|----|----|----|----|----|----|----|----|----|----|----|----|----|----|----|--|--|--|--|--|--|--|--|--|--|--|--|--|--|--|--|--|--|--|
| AMERIKANER (U.S.A.) |   |   |   |   |   |   |   |   |   |    |    |    |    |    |    |    |    |    |    |    | 20 | 1  |    |    |    |  |  |  |  |  |  |  |  |  |  |  |  |  |  |  |  |  |  |  |
| ČECHOSLOVAKEN       |   |   |   | 3 | 2 |   |   |   |   |    |    |    |    |    |    |    |    |    |    |    |    |    |    |    |    |  |  |  |  |  |  |  |  |  |  |  |  |  |  |  |  |  |  |  |
| DEUTSCHE            |   |   |   |   |   |   |   |   |   | 10 | 0  |    |    |    |    |    |    |    |    |    |    |    |    |    |    |  |  |  |  |  |  |  |  |  |  |  |  |  |  |  |  |  |  |  |
| ENGLÄNDER           |   |   |   |   |   |   |   | 6 | 8 |    |    |    |    |    |    |    |    |    |    |    |    |    |    |    |    |  |  |  |  |  |  |  |  |  |  |  |  |  |  |  |  |  |  |  |
| FRANZOSEN           |   |   |   | 3 | 2 |   |   |   |   |    |    |    |    |    |    |    |    |    |    |    |    |    |    |    |    |  |  |  |  |  |  |  |  |  |  |  |  |  |  |  |  |  |  |  |
| ITALIENER           |   |   |   | 3 | 5 |   |   |   |   |    |    |    |    |    |    |    |    |    |    |    |    |    |    |    |    |  |  |  |  |  |  |  |  |  |  |  |  |  |  |  |  |  |  |  |
| JUGOSLAVEN          |   |   | 1 | 0 |   |   |   |   |   |    |    |    |    |    |    |    |    |    |    |    |    |    |    |    |    |  |  |  |  |  |  |  |  |  |  |  |  |  |  |  |  |  |  |  |
| NORWEGER            |   | 0 | 5 |   |   |   |   |   |   |    |    |    |    |    |    |    |    |    |    |    |    |    |    |    |    |  |  |  |  |  |  |  |  |  |  |  |  |  |  |  |  |  |  |  |
| POLEN               |   |   |   |   | 3 | 7 |   |   |   |    |    |    |    |    |    |    |    |    |    |    |    |    |    |    |    |  |  |  |  |  |  |  |  |  |  |  |  |  |  |  |  |  |  |  |
| RUMANEN             |   | 1 | 3 |   |   |   |   |   |   |    |    |    |    |    |    |    |    |    |    |    |    |    |    |    |    |  |  |  |  |  |  |  |  |  |  |  |  |  |  |  |  |  |  |  |
| SCHWEDEN            |   | 1 | 0 |   |   |   |   |   |   |    |    |    |    |    |    |    |    |    |    |    |    |    |    |    |    |  |  |  |  |  |  |  |  |  |  |  |  |  |  |  |  |  |  |  |
| SCHWEIZER           |   |   |   | 2 | 7 |   |   |   |   |    |    |    |    |    |    |    |    |    |    |    |    |    |    |    |    |  |  |  |  |  |  |  |  |  |  |  |  |  |  |  |  |  |  |  |
| UNGARN              |   |   |   |   |   |   |   |   |   |    |    |    |    |    |    |    |    |    |    |    | 11 | 6  |    |    |    |  |  |  |  |  |  |  |  |  |  |  |  |  |  |  |  |  |  |  |
| VERSCHIEDENE        |   |   |   |   |   |   |   |   |   | 10 | 0  |    |    |    |    |    |    |    |    |    |    |    |    |    |    |  |  |  |  |  |  |  |  |  |  |  |  |  |  |  |  |  |  |  |
| INLÄNDER            |   |   |   |   |   |   |   |   |   |    |    |    |    |    |    |    |    |    |    |    |    |    |    | 21 | 4  |  |  |  |  |  |  |  |  |  |  |  |  |  |  |  |  |  |  |  |

0/0



Faint mirrored text at the top of the page, likely bleed-through from the reverse side.

A large, faint rectangular area in the center of the page, containing mirrored text from the reverse side.

Faint mirrored text at the bottom of the page, likely bleed-through from the reverse side.





## II. NICHTFLUGPLANMÄSSIGER VERKEHR.

| Flugzeugeigentümer:       | Erwerb-<br>Strecken          |    |     |     |    |    | Sonstige<br>Strecken |     |    |    |    |       | Betriebs-<br>Flüge | Rund- | Lichtbild- | Reklame- | Schul- | Probe- | Fluggäste | Zuladung<br>kg | Flug -  |           |
|---------------------------|------------------------------|----|-----|-----|----|----|----------------------|-----|----|----|----|-------|--------------------|-------|------------|----------|--------|--------|-----------|----------------|---------|-----------|
|                           | Flüge                        |    |     |     |    |    |                      |     |    |    |    |       |                    |       |            |          |        |        |           |                | Stunden | Kilometer |
|                           | an                           | ab | an  | ab  | an | ab | an                   | ab  | an | ab | an | ab    |                    |       |            |          |        |        |           |                |         |           |
| B. M. F. H. u. V.         |                              |    | 16  | 16  |    |    |                      |     |    |    |    |       | 25                 | 24    |            |          | 45     | 114    | 183       |                | 143 3/4 | 18 890    |
| Österr. Unternehmer       | ÖLAG                         | 3  | 4   | 9   | 8  | 7  | 4                    |     |    |    |    |       | 24                 | 24    | 2          |          |        | 98     | 311       | 582            | 142     | 18 622    |
|                           | ÖSTERR. FLIEGERSCH. GRAZ     |    |     | 11  | 10 |    |                      |     |    |    |    |       |                    | 7     |            |          |        | 3      | 11        |                | 24 3/4  | 3 409     |
|                           | HOPFNER Theodor              |    |     | 6   | 8  |    |                      |     |    |    |    |       | 549                |       |            |          |        | 36     | 2 687     |                | 203 2/4 | 26 568    |
|                           | LEVER u. COMP.               |    |     | 18  | 18 |    |                      |     |    |    |    |       | 22                 |       | 55         |          |        | 17     | 85        |                | 117 2/4 | 15 330    |
|                           | GURITZER Hans                |    |     |     |    |    |                      |     |    |    |    |       | 1                  |       | 5          |          |        | 2      | 4         |                | 6 3/4   | 810       |
|                           | Österr. „PHÖNIX“ G. m. b. H. |    |     | 35  | 32 |    |                      |     |    |    |    |       | 92                 | 2     | 8          |          |        | 22     | 162       |                | 88 3/4  | 11 878    |
|                           | ZUZMANN Franz                |    |     | 3   | 3  |    |                      |     |    |    |    |       | 348                |       | 20         | 37       | 30     |        | 415       |                | 77      | 9 922     |
| Ausländische Unternehmer  | HANSA                        | 1  |     | 1   | 3  | 12 | 10                   |     |    |    |    |       | 1                  |       |            |          |        | 45     | 51        | 722            | 86 1/4  | 12 749    |
|                           | JUNKERS                      |    |     | 16  | 17 | 3  | 1                    |     |    |    |    |       | 96                 |       |            |          |        | 8      | 311       | 392            | 97 1/4  | 13 917    |
|                           | ČECH. L. V. G.               |    | 1   |     |    |    | 2                    |     |    |    |    |       |                    |       |            |          |        | 2      | 5         | 34             | 6 2/4   | 836       |
|                           | TRANSADR.                    |    |     |     |    |    | 1                    |     |    |    |    |       |                    |       |            |          |        | 1      |           | 25             | 3 3/4   | 474       |
|                           | ULAG                         | 1  |     |     |    |    | 1                    |     |    |    |    |       |                    |       |            |          |        |        | 1         |                | 3 1/4   | 400       |
|                           | LOT                          |    |     |     |    |    |                      |     |    |    |    |       |                    |       |            |          |        | 1      | 2         |                | 2/4     | 65        |
|                           | IMP. AIRW.                   | 2  | 2   |     |    | 3  | 2                    |     |    |    |    |       |                    |       |            |          |        | 1      | 18        | 2 958          | 24 2/4  | 3 075     |
|                           | CIDNA                        |    |     | 1   |    | 2  | 1                    |     |    |    |    |       | 8                  |       |            |          |        | 22     | 63        | 542            | 16 3/4  | 2 213     |
|                           | KGL. LUCHTV. MATSCH.         |    |     |     |    | 2  | 2                    |     |    |    |    |       |                    |       |            |          |        |        |           | 231            | 24      | 3 136     |
|                           | NDL. FOKKER-FLZGWERKE        |    |     | 3   | 3  |    |                      |     |    |    |    |       |                    |       |            |          |        |        |           |                | 13 3/4  | 1 779     |
|                           | FLZGWERKE FARMAN             |    |     | 3   | 3  |    |                      |     |    |    |    |       |                    |       |            |          |        |        | 6         |                | 28 3/4  | 3 736     |
|                           | FLZGWERKE LIMHAMN            |    |     | 2   | 2  |    |                      |     |    |    |    |       | 3                  |       |            |          |        | 1      | 7         |                | 12 3/4  | 1 642     |
|                           | FLZGWERKE KLEMM              |    |     | 1   | 1  |    |                      |     |    |    |    |       |                    |       |            |          |        |        | 2         |                | 5       | 630       |
|                           | FLZGWERKE FOKKE-WULF         |    |     | 1   | 1  |    |                      |     |    |    |    |       |                    |       |            |          |        |        | 5         |                | 6 1/4   | 860       |
|                           | BAYR. FLZGWERKE              |    |     | 6   | 6  |    |                      |     |    |    |    |       | 11                 |       |            |          |        | 7      | 22        |                | 27 1/4  | 3 612     |
| VERK. FLIEGERSCH. MÜNCH.  |                              |    | 22  | 22  |    |    |                      |     |    |    |    |       |                    |       |            |          |        | 20     |           | 112 2/4        | 15 770  |           |
| Österr. Sportflieger      | Ing. ELTZ Nikolaus           |    |     | 18  | 11 |    |                      |     |    |    |    |       | 167                |       | 3          | 126      | 29     |        | 252       |                | 105 3/4 | 14 922    |
|                           | KASPER Herbert               |    |     | 1   | 1  |    |                      |     |    |    |    |       |                    |       |            |          |        |        | 1         |                | 2       | 294       |
|                           | ORECHOWSKY Alois             |    |     | 2   | 2  |    |                      |     |    |    |    |       |                    |       |            |          |        |        | 2         |                | 7       | 900       |
|                           | Dr. RAFT-MARWILL             |    |     | 1   |    |    |                      |     |    |    |    |       | 1                  | 12    |            | 1 147    | 113    |        | 875       |                | 125 1/4 | 16 138    |
|                           | RAMOR Johann                 |    |     | 1   | 1  |    |                      |     |    |    |    |       | 2                  |       |            |          |        | 1      | 2         |                | 2 3/4   | 392       |
|                           | ÖSTERR. AERO-CLUB            |    |     | 2   | 2  |    |                      |     |    |    |    |       | 61                 |       | 4          | 1 339    | 18     |        | 1 193     |                | 97      | 12 590    |
|                           | STARHEMBERG Ferdinand        |    |     | 1   | 1  |    |                      |     |    |    |    |       | 1                  |       |            |          |        |        | 2         |                | 5       | 662       |
|                           | SWOBODA Alois                |    |     | 7   | 7  |    |                      |     |    |    |    |       | 56                 |       | 35         | 6        | 2      |        | 103       |                | 80 2/4  | 10 521    |
|                           | WANNECK Sylvester            |    |     | 2   | 2  |    |                      |     |    |    |    |       |                    |       |            |          |        | 3      |           |                | 6       | 791       |
|                           | Dr. WITISKA Josef            |    |     | 1   | 1  |    |                      |     |    |    |    |       |                    |       |            |          |        | 7      | 1         |                | 2 2/4   | 342       |
| AUSLAND. SPORTFLUGZEUGE   |                              |    | 150 | 149 |    |    |                      |     |    |    |    | 24    |                    |       |            |          | 16     | 336    |           | 613 2/4        | 93 986  |           |
| AUSLAND. MILITÄRFLUGZEUGE |                              |    | 12  | 12  |    |    |                      |     |    |    |    |       |                    |       |            |          |        | 16     |           | 63 2/4         | 8 305   |           |
| <b>Gesamtergebnis:</b>    | 7                            | 7  | 345 | 342 | 29 | 24 | 14                   | 687 | 53 |    |    | 1 492 | 69                 | 132   | 2 700      | 599      |        | 7 154  | 5 486     | 2 383 3/4      | 330 166 |           |

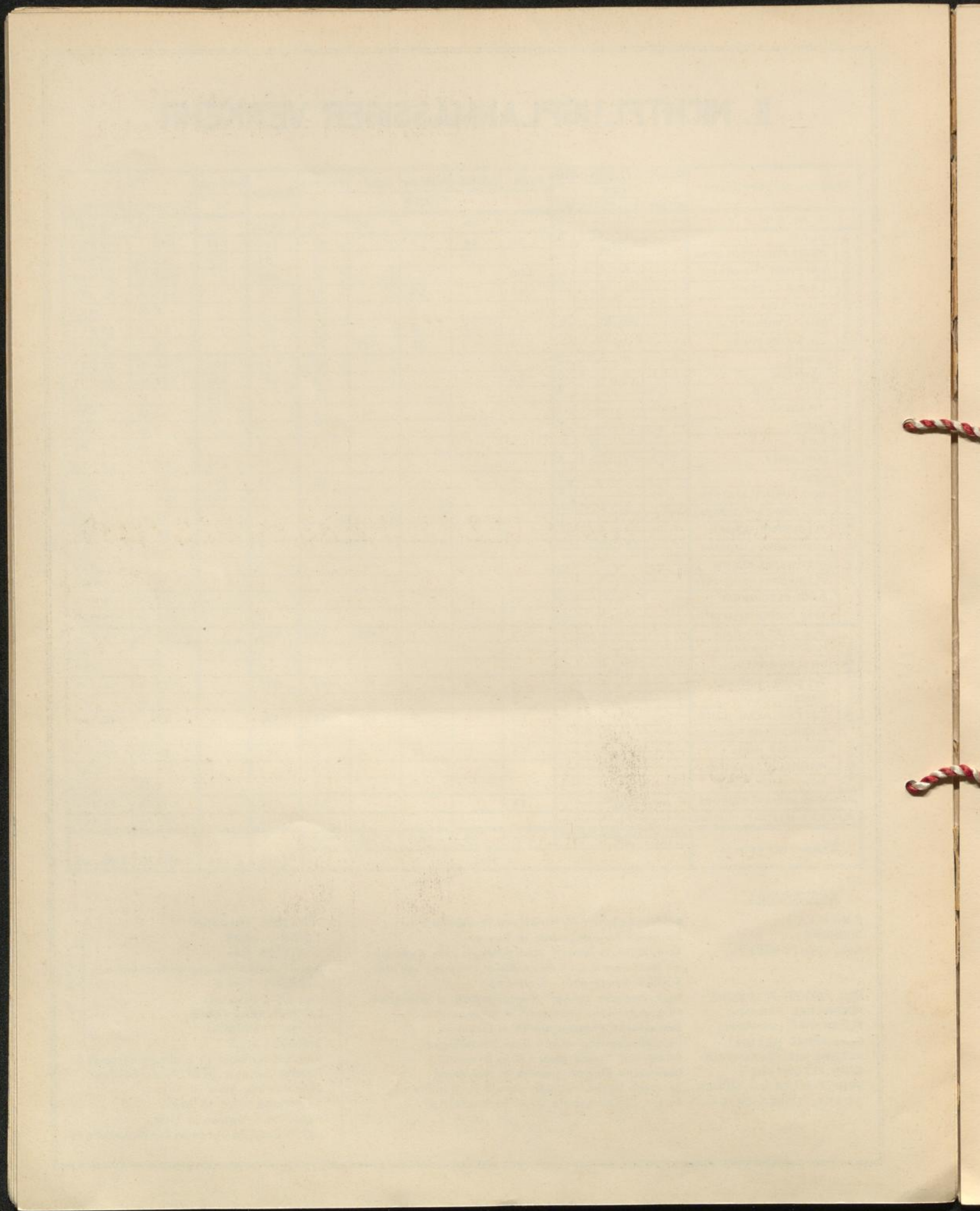
### ERKLÄRUNG:

B. M. F. H. u. V.: Bundesministerium für Handel und Verkehr in Wien.  
 JUNKERS: Junkers - Flugzeugwerke in Dessau.  
 KGL. LUCHTV. MATSCH.: Koninklijke Luchvaart Maatschappij voor Nederland en Kolonien N.V. (Gelegentliche Landung auf der Strecke Amsterdam - Batavia)  
 NDL. FOKKER-FLZGWERKE: Niederländische Fokker - Flugzeugwerke in Amsterdam.  
 FLZGWERKE FARMAN: Flugzeugwerke „Farman“ in Billancourt.  
 FLZGWERKE LIMHAMN: Schwedische Flugzeugwerke in Limhamn.  
 FLZGWERKE KLEMM: Leichtflugzeugbau G. m. b. H. in Sindelfingen.  
 FLZGWERKE FOKKE-WULF: Focke-Wulf Flugzeugbau A. G. in Bremen.  
 BAYR. FLZGWERKE: Bayerische Flugzeugwerke in Augsburg.  
 VERK. FLIEGERSCH. MÜNCH.: Deutsche Verkehrsfliegerschule in München.  
 ÖSTERR. FLIEGERSCH. GRAZ: Österr. Fliegerschule Graz in Thalerhof.

HOPFNER Theodor  
 LEVER u. COMP.  
 GURITZER Hans  
 Österr. „PHÖNIX“-Flugzeug-Werft G. m. b. H.  
 ZUZMANN Franz  
 Ing. ELTZ Nikolaus  
 ÖSTERR. AERO-CLUB  
 Dr. RAFT-MARWILL  
 SWOBODA Alois  
 KASPER Herbert in Leibnitz bei Graz.  
 RAMOR Johann in St. Peter bei Graz.  
 ORECHOWSKY Alois in Graz.  
 Dr. WITISKA Josef in Graz.  
 WANNECK Sylvester in Linz.  
 STARHEMBERG Ferdinand in Waxenberg O.Ö..

in Wien







## ANZAHL DER AUSLÄNDISCHEN NICHTFLUGPLANMÄSSIGEN FLUGZEUGE, WELCHE DEN FLUGHAFEN WIEN ANFLOGEN.

| Nationalität:       | Ausländ. Flugzeuge |           |
|---------------------|--------------------|-----------|
|                     | Zivil -            | Militär - |
| AMERIKANER (U.S.A.) | 5                  | .         |
| ČECHOSLOVAKEN       | 14                 | 3         |
| DEUTSCHE            | 41                 | .         |
| ENGLANDER           | 60                 | .         |
| FRANZOSEN           | 5                  | .         |
| ITALIENER           | 4                  | .         |
| POLEN               | 9                  | .         |
| RUMANEN             | .                  | 1         |
| SCHWEIZER           | 6                  | .         |
| SPANIER             | 2                  | .         |
| UNGARN              | 1                  | .         |
| LETTLANDER          | .                  | 3         |
| JUGOSLAVEN          | 2                  | 5         |
| NIEDERLÄNDER        | 1                  | .         |
| Insgesamt:          | 150                | 12        |

### III. GESAMTERGEBNIS DES BETRIEBSJAHRES 1930.

| Art der Flüge:                   | Anzahl der |           | Befördert:  |         |        | Flug -               |           | Landungen mit Nachtbeleucht. |
|----------------------------------|------------|-----------|-------------|---------|--------|----------------------|-----------|------------------------------|
|                                  | Flüge      | Fluggäste | Reisegepäck | Fracht  | Post   | Stunden              | Kilometer |                              |
| Flugplanmäßiger Luftverkehr      | 6 121      | 15 973    | 218 746     | 478 005 | 94 684 | 12 279 $\frac{1}{4}$ | 1 564 154 | 29                           |
| Nichtflugplanmäßiger Luftverkehr | 5 746      | 7 154     | 2 081       | 2 659   | 746    | 2 383 $\frac{3}{4}$  | 330 166   | 4                            |
| Gesamtergebnis des Jahres 1930   | 11 867     | 23 127    | 220 827     | 480 664 | 95 430 | 14 663               | 1 894 320 | 33                           |

### IV. AUSSERGEWÖHNLICHE VORKOMMNISSSE.

| Außergewöhnliche Vorkommnisse und zwar im      | Durchgeführte Flüge | Anzahl der Vorkommnisse | Art d. Vorkommnisse  |                             |                                    | Anlaß des Vorkommnisses |                 |                   |                    |                        | Ursache desselben |                  |                        | Folgen desselben |                            |                 |                  |           |                |                     |
|------------------------------------------------|---------------------|-------------------------|----------------------|-----------------------------|------------------------------------|-------------------------|-----------------|-------------------|--------------------|------------------------|-------------------|------------------|------------------------|------------------|----------------------------|-----------------|------------------|-----------|----------------|---------------------|
|                                                |                     |                         | Bei normalem Betrieb | Bei Notlandung im Flughafen | Bei Notlandung i. d. Flughafenzone | Beim Start              | Bei der Landung | Während d. Fluges | Während d. Rollens | Während der Motorprobe | Materialfehler    | Bedienungsfehler | Höhere Gewalt (Wetter) | Keine            | Materialschaden (Flugzeug) | Personenschaden |                  |           | Ladungsschaden | Fremder Sachschaden |
|                                                |                     |                         |                      |                             |                                    |                         |                 |                   |                    |                        |                   |                  |                        |                  |                            | Besatzung       | Betriebspersonal | Fluggäste |                |                     |
| Flugplanmäßigen Luftverkehr <sup>1)</sup>      | 6 121               | 8                       | 6                    | .                           | 2                                  | .                       | 2               | 2                 | 2                  | .                      | 6                 | 2                | 2                      | 4                | .                          | 2 <sup>3)</sup> | .                | .         | .              | .                   |
| nichtflugplanmäßigen Luftverkehr <sup>1)</sup> | 5 746               | 5                       | 3                    | .                           | 2                                  | .                       | .               | 2                 | 2                  | 4                      | 4                 | 1                | 2                      | 2                | .                          | 1 <sup>3)</sup> | .                | .         | .              | .                   |
| im sonstigen Betriebe <sup>2)</sup>            | .                   | 2                       | 2                    | .                           | .                                  | .                       | .               | .                 | .                  | .                      | .                 | 2                | .                      | 2                | .                          | .               | .                | .         | .              | .                   |
| Insgesamt:                                     | 11 867              | 15                      | 11                   | .                           | 4                                  | .                       | 2               | 4                 | 4                  | 3                      | 4                 | 7                | 4                      | 4                | 8                          | .               | 3 <sup>3)</sup>  | .         | .              | .                   |

- 1) Beginnend mit der ersten Handanlegung zur Startbereitmachung des Flugzeuges bis zum Verlassen der Flughafenzone bzw. vom Erreichen der Flughafenzone bis zur Einhaltung des Flugzeuges.
- 2) Sonstige Arbeitsverrichtungen im Flughafen wie Abbremsen von Flugmotoren, Flugzeugmontage, Reparaturen, Flughafeninstandhaltung, Straßenverkehr etc..
- 3) Lediglich Verletzung.



ANNUAL REPORT OF THE COMMISSIONER OF THE GENERAL LAND OFFICE  
FOR THE YEAR 1880



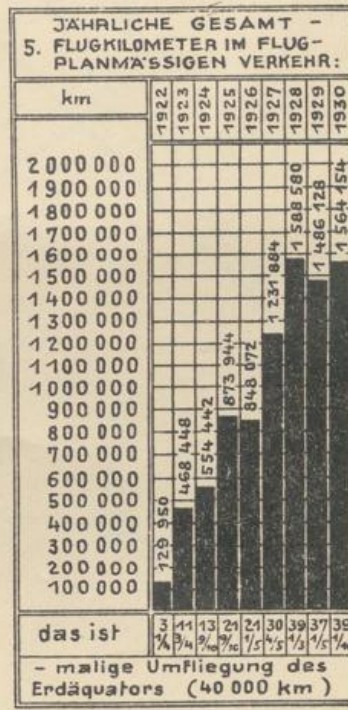
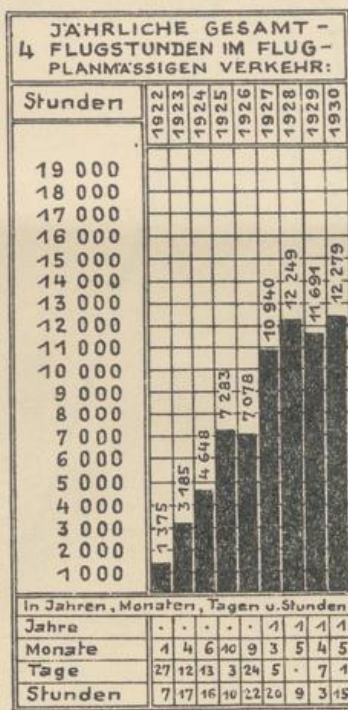
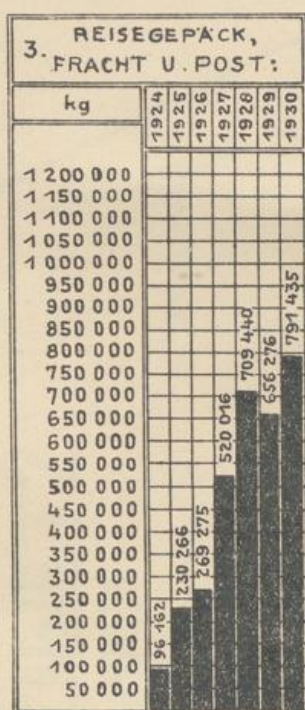
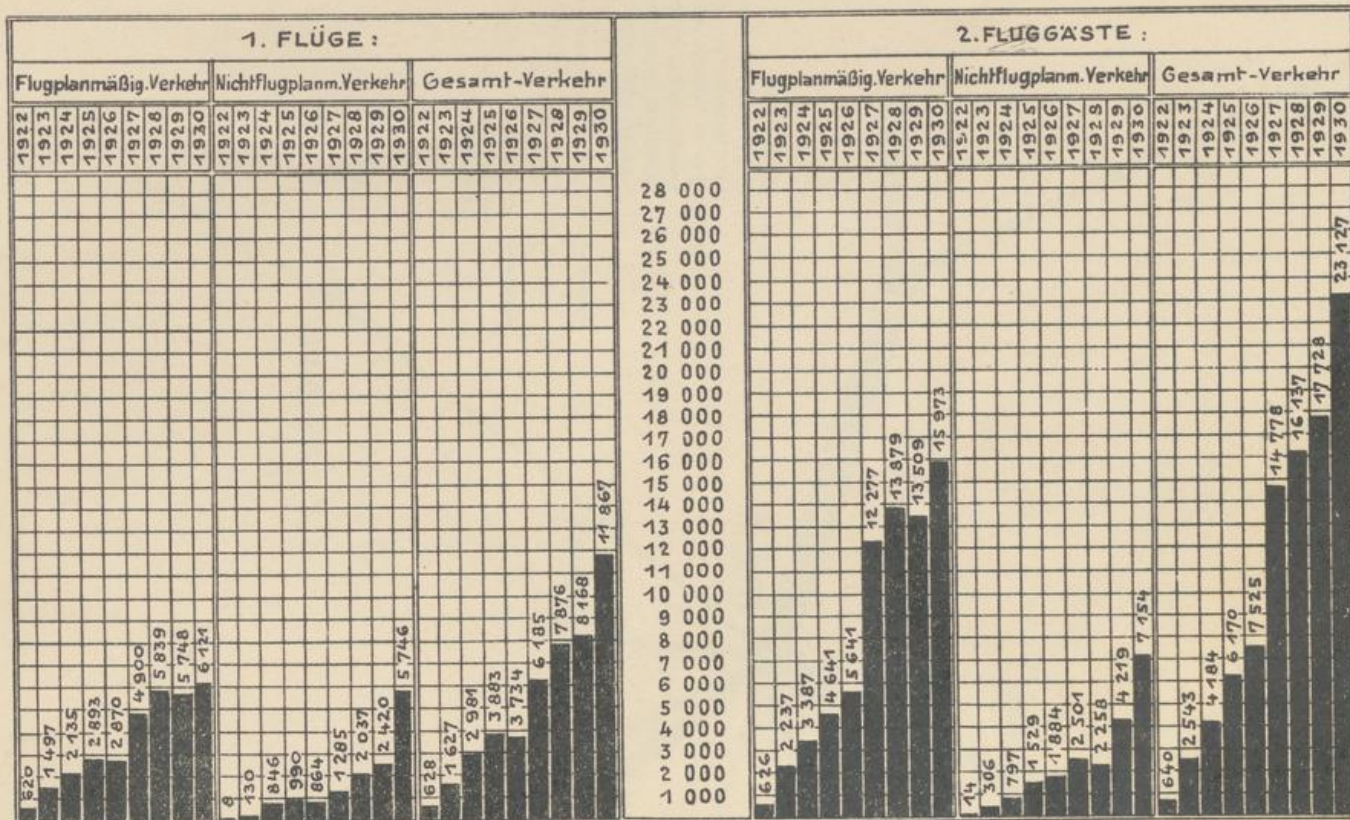
DEPARTMENT OF THE INTERIOR

WASHINGTON, D. C.





# V. VERGLEICHS - ZUSAMMENSTELLUNG DER BETRIEBSJAHRE 1922 - 1930 .

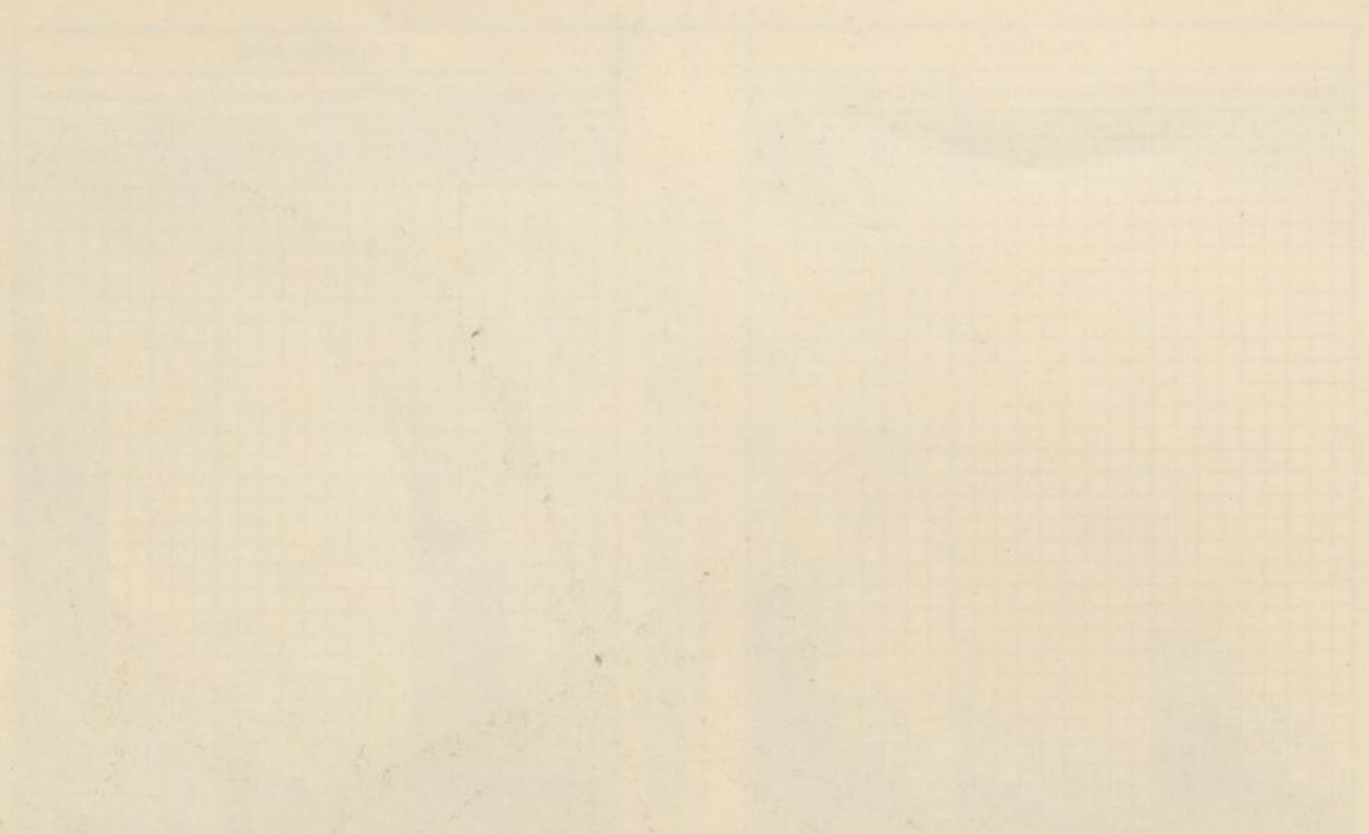


DIE TÄGLICH FLUGPLANMÄSSIG ZWISCHEN DEM FLUGHAFEN WIEN UND DEN NÄCHSTEN FLUGHÄFEN IN BEIDEN RICHTUNGEN GEFLOGENEN KILOMETER ENTSPRECHEN DER DISTANZ :

| Jahr | Von  | Nach        |
|------|------|-------------|
| 1922 | 500  | ANTWERPEN   |
| 1923 | 1000 | FEZ         |
| 1924 | 1500 | HAMMAEFESTE |
| 1925 | 2000 | WASHINGTON  |
| 1926 | 2500 | ADEN        |
| 1927 | 3000 | BOSTON      |
| 1928 | 3500 | NEW ORLEANS |
| 1929 | 4000 | WINNIPEG    |
| 1930 | 4500 | MEXIKO      |



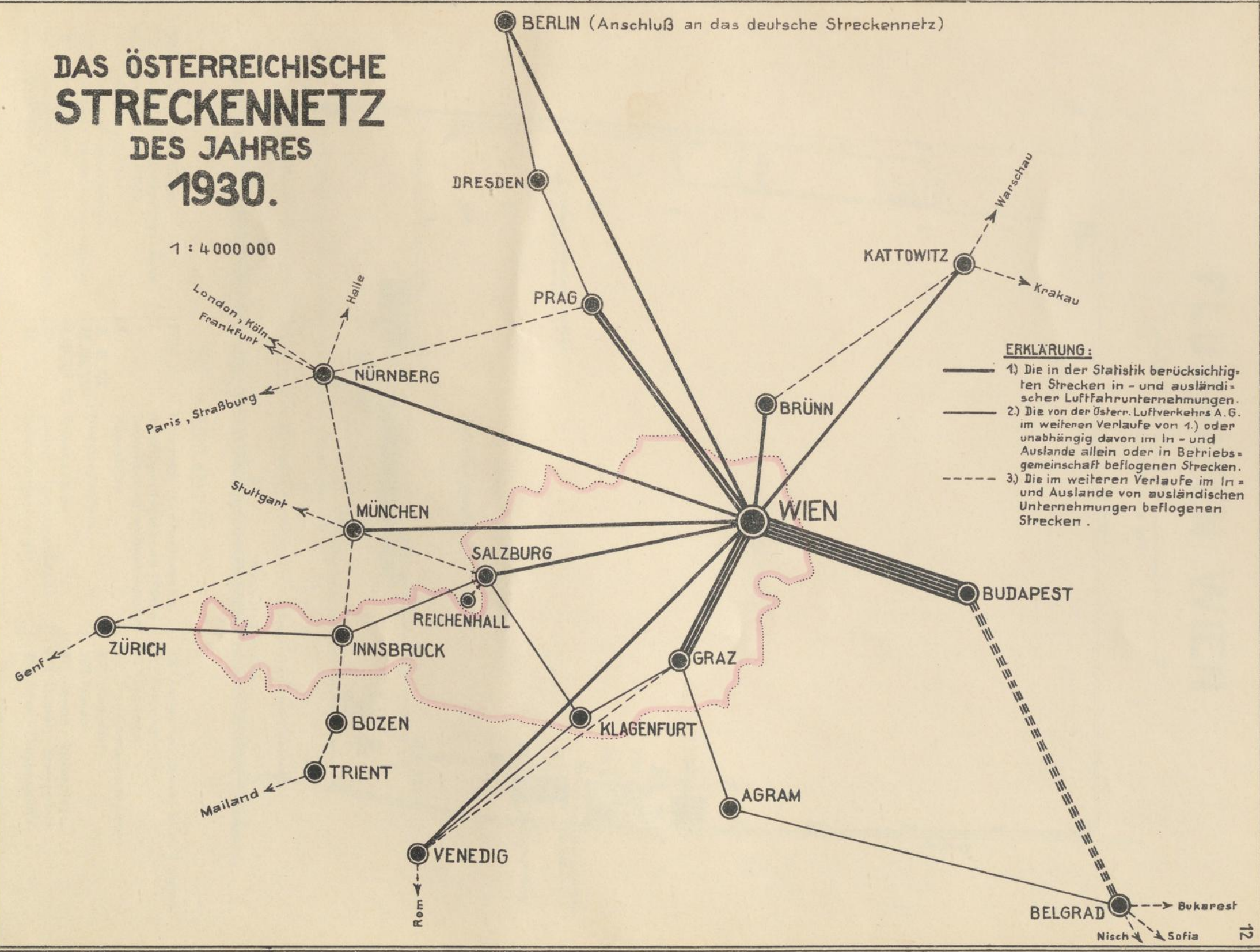
V. VERGLEICH - ZUSAMMENSTELLUNG  
DER BETRIEBSSAHNE 1922 - 1930





# DAS ÖSTERREICHISCHE STRECKENNETZ DES JAHRES 1930.

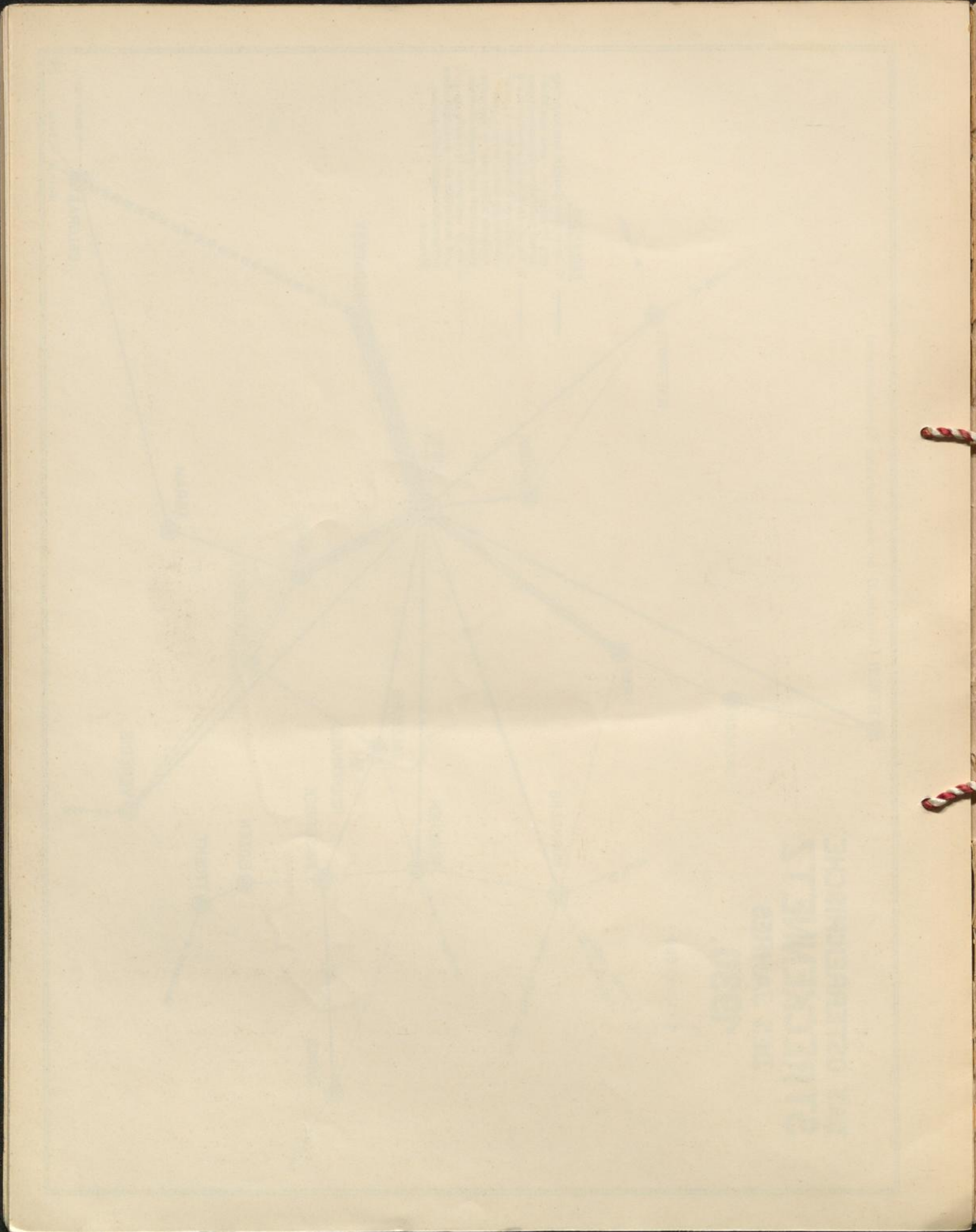
1 : 4 000 000



**ERKLÄRUNG:**

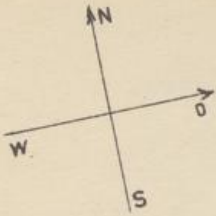
- 1) Die in der Statistik berücksichtigten Strecken in - und ausländischer Luftfahrunternehmen.
- == 2) Die von der Österr. Luftverkehrs A. G. im weiteren Verlaufe von 1.) oder unabhängig davon im In- und Auslande allein oder in Betriebsgemeinschaft beflogenen Strecken.
- - - 3) Die im weiteren Verlaufe im In- und Auslande von ausländischen Unternehmen beflogenen Strecken.



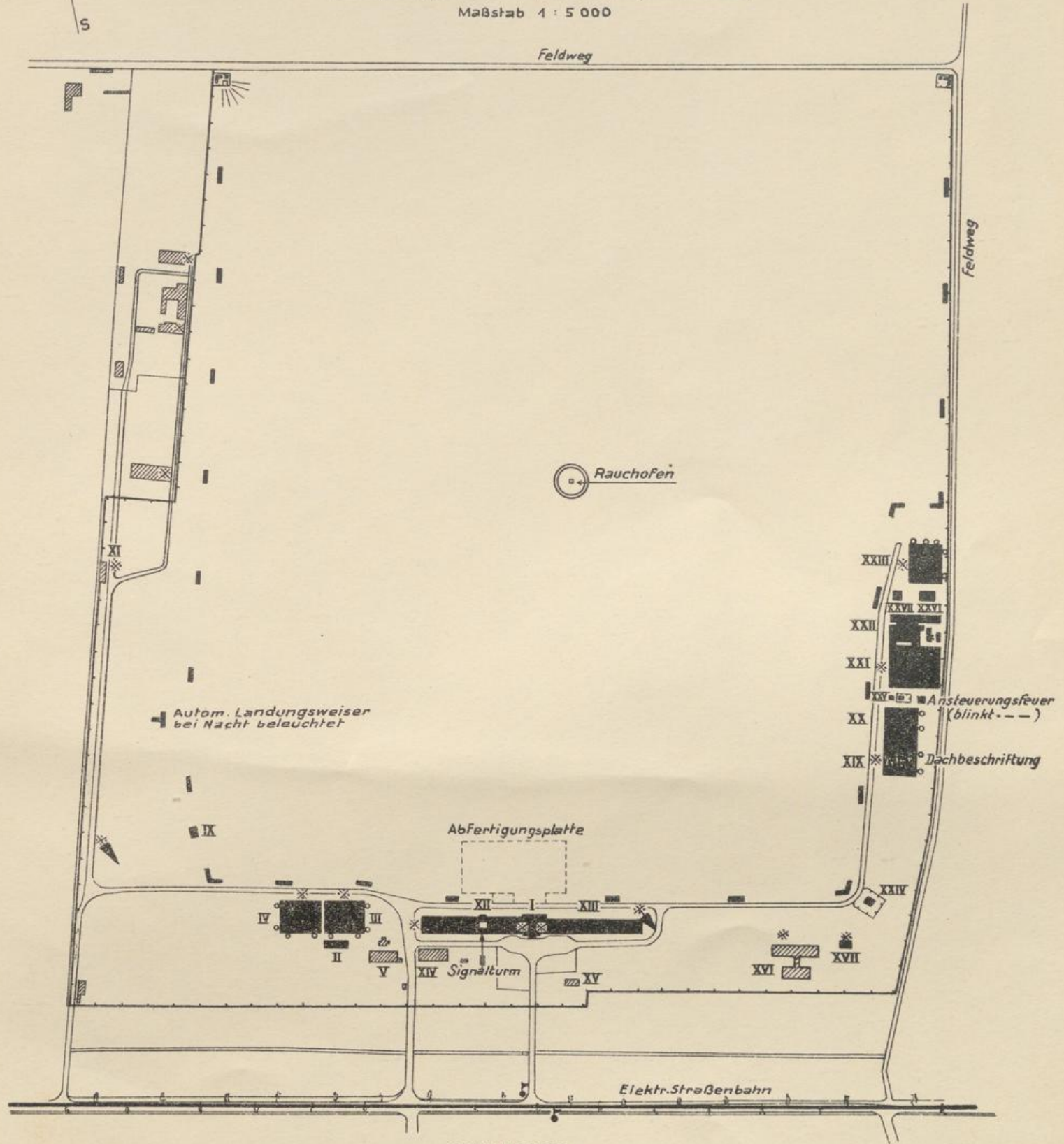




# FLUGHAFEN WIEN.



Maßstab 1 : 5 000



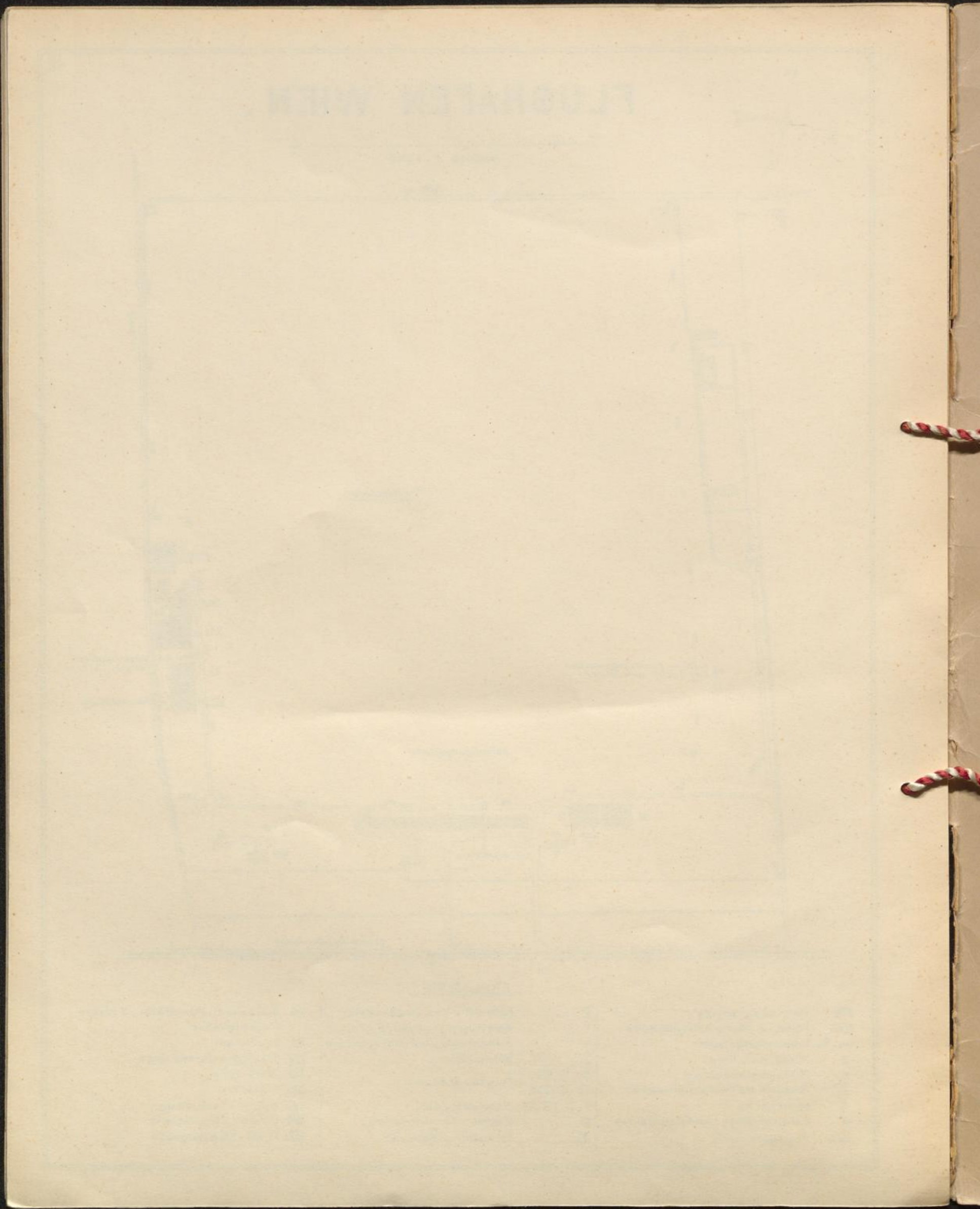
## ERKLÄRUNG :

- Betriebsgebäude .
- ▨ Wohn- u. Wirtschaftsgebäude .
- Umrandungsfeuer .
- \* Hindernislichter .
- Außenbeleuchtung .
- ☼ Stabiler Rollfeldscheinwerfer .
- ▲ Windsäcke .
- ⊥ Automatischer Landungsweiser .
- Drahtgitterzaun .

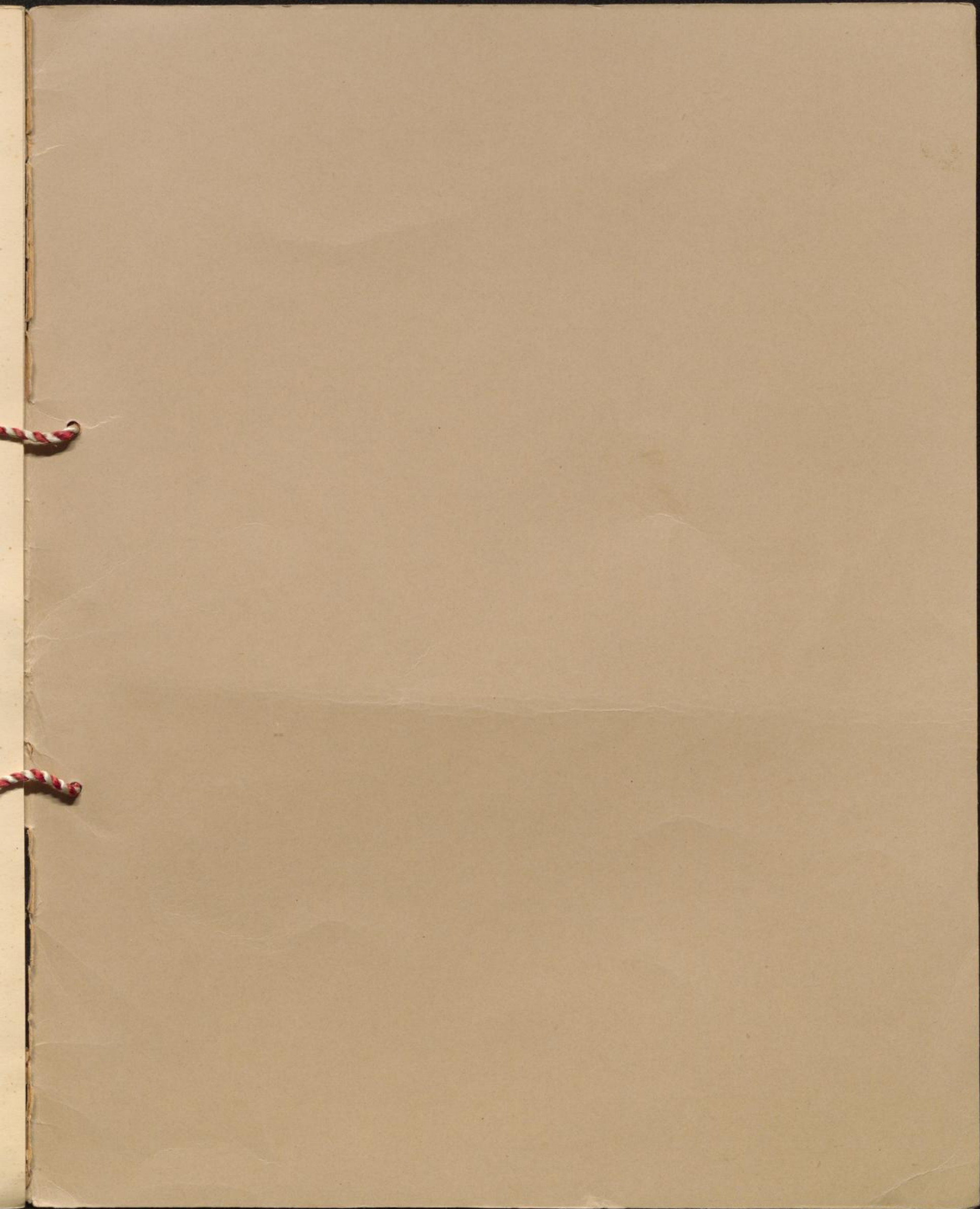
- ♫ Haltestelle der Straßenbahn .
- I Abfertigungsgebäude (Paß u. Zollkontrolle, Post, Warteräume) .
- II Werkstätte .
- III, IV, XIX, XX, XXI, XXIII } Flugzeughallen .
- V, XI, XIV, XVI Wohngebäude .
- IX Benzin - Tankanlage .
- XII Verwaltungsgebäude .

- XIII Restaurant, Werkstätte, 3 kleine Flugzeughallen .
- XV Douchebad .
- XVII Transformatorenanlage .
- XXII Werkstätte .
- XXIV Ölepot .
- XXV Benzin - Tankanlage .
- XXVI Motoren - Bremsstand .
- XXVII Privat - Flugzeughalle .











OTTO WEISER,  
Plandruck-Anstalt  
Wien, VII., Linke Wienzeile 178  
Tel. Nr. B-28-4-69