

SPIEGAZIONE DELLA TAVOLA II.

O Centro del sole.

TT' Terza onda solare nella quale nuota la terra alla distanza di 11655 diametri di essa dal sole. Il diametro della terra ridotto alla grandezza del disegno risultarebbe 0,002 di punto, quindi un millesimo di punto il suo raggio.

GG' Sfera d'attività di Giove. Il raggio della stessa è eguale a 54390 raggi della terra, quindi la misura sua secondo il disegno risultarebbe di 4 linee e 3 punti. I quattro satelliti di Giove sono compresi nello spazio di 55,741 raggi di Giove ossia 613,16 raggi della terra, e questi ridotti alla misura del disegno danno 0,61316 di punto.

SS' Sfera d'attività di Saturno doppia di quella di Giove, quindi il raggio della stessa eguale a 108780 raggi della terra. Nella misura secondo il disegno essa sarebbe di 8 linee e 6 punti. L'anello e i primi 5 satelliti sono inscritti in un cerchio avente per raggio 29,278 raggi di Saturno eguali a 285,85328 raggi della terra, quindi misura secondo il disegno 0,285 di punto, VI satellite di Saturno a distanza doppia ossia 0,570 di punto ed il VII alla distanza doppia del sesto ossia a 1 linea e 14 punti, misura del disegno.

UU' Sfera d'attività di Urano doppia di quella di Saturno, quindi il raggio eguale a 217560 raggi della terra. Il raggio di essa nel disegno sarebbe di un pollice e 5 linee. I quattro primi satelliti, ma che probabilmente sono sei trovansi sempre compresi in 72,73 raggi di Urano, ossia 307,6439 raggi della terra ciò che darebbe per il disegno 0,3076439 di punto. V satellite a distanza doppia, quindi 0,614 di punto, ed il VI a distanza quadrupla ossia nella misura del disegno 1,228 di punto.

NN' Sfera d'attività di Nettuno con anello e 9 pianeti disegnata con analoghe proporzioni.

NoUU' Indicazioni in grandezze assai maggiori del vero delle oscillazioni diurne di Urano indipendenti dalla sfera d'attività dei pianeti inferiori e del superiore Nettuno.

CC' Orbita di cometa *m* che si estende sino alla sfera d'attività di Urano. Essa passa per quella di Saturno, onde è deviata e ritardata nel suo corso.

M Coda sotto variata forma della cometa discendente apparsa l'anno 1744.

Fig. 2 *G* Giove con le sue fascie provenienti dall'unione dei pianeti intermedj nella sua sfera d'attività.

Fig. 3 *S* Saturno con le sue fascie provenienti dall'unione dei pianeti intermedj nella sua sfera d'attività e suo anello con eguali fascie prodotte dai singoli anelli dei pianeti che si unirono a Saturno. Io credo che Urano e Nettuno abbiano un anello simile a quello di Saturno, ma assai più piccolo e più sottile. Alcuni tuttavia vogliono già avere veduto l'anello di Nettuno, e se quello d'Urano non è visibile, d'uopo è credere che la posizione sua sia tale da presentarsi unicamente di costa. Anche quello di Saturno che secondo me è 4—5 volte più grosso di quello di Nettuno in questa posizione non si vede.

Fig. 2.

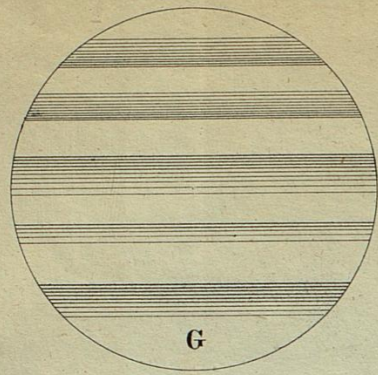


Fig. 3.

