

Wiener Stadt-Bibliothek

86887 · B

A & C.

9 Decembre 1844.

86887

CATALOGUE

d'une belle Collection

d'Estampes et Eaux-fortes

anciennes et modernes,

provenant des Cabinets

de

MM. Fr. Gawet et Ant. Kölbl,

suiivi d'une Appendice contenant

quelques

Gravures au burin,

dont la vente publique et aux enchères se fera
le 9 Décembre 1844 et jours suivans

À VIENNE,

par la maison

Artaria & Compagnie,

Kohlmarkt Nr. 1151,

qui distribuent le présent Catalogue et se chargent aussi des
Commissions.

A l'étranger ce Catalogue se trouve chez les principaux Marchands
de beaux Arts.

CATALOGUE

de la Bibliothèque de la Ville de Vienne

A v i s.

Les Numéros entre parenthèses () se rapportent au Peintre-Graveur de Bartsch.

Les Chiffres à la fin de la ligne indiquent le nombre des pièces formant le lot respectif.

Les Prix de vente se feront en florins, Argent de Convention.

Toute Commission doit être accompagnée d'une lettre de crédit ou d'un effet à vue.

M. 127776



Nr.

Pièces.

Abel, Joseph.

- | | | | | |
|--|---|---|----|-------|
| 1. L'adoration des bergers. — St. Jean. — La mort de Socrate | 3 | — | 20 | A & S |
| 2. La mort de Socrate; à l'eau-forte pure | 1 | — | 20 | " |

Aberli, J. L.

- | | | | | |
|---|----|---|----|----------|
| 3. Vue du village et du lac de Brientz. — La vallée Oberhasli | 2 | — | 50 | Flüher |
| 4. Chûte d'eau, apellée Staubbach. — Une partie des glaciers du Grindelwald | 2 | — | 24 | A & S |
| 5. La ville de Berne du côté du nord | 1 | — | 21 | Petzold |
| 6. Autre vue de Berne | 1 | — | 16 | Flüher |
| 7. Chaîne d'Alpes | 1 | — | 15 | Petzold |
| 8. Suite de dix vues de la Suisse | 10 | — | 44 | Oesterli |

Alberti, Chérubin.

- | | | | | |
|--|---|--|----|-------|
| 9. Saturne. (95.) — L'enlèvement des Sabines. (112.) Copie | 2 | | 10 | A & S |
|--|---|--|----|-------|

Aldegrever, Henri.

- | | | | | |
|---|---|---|----|----------|
| 10. L'histoire de Loth. (14—17.) Suite complete | 4 | 1 | 24 | Graeffen |
| 11. Joseph raconte ses songes à Jacob. (18.) Belle | 1 | — | 50 | — |
| 12. L'histoire d'Ammon et de Thamar. (22—28.) Suite compl. et belle | 7 | 2 | 15 | — |
| 13. Le jugement de Salomon. (29.) Belle | 1 | — | 27 | Frank |
| 14. Susanne surprise au bain. (30.) Belle | 1 | — | 37 | Flüher |
| 15. Judith. (34.) | 1 | — | 20 | A & S |
| 16. Le mauvais riche se divertit à table (44.) | 1 | — | 24 | " |
| 17. L'enlèvement. (67.) Belle. Du cabinet Held | 1 | 1 | 3 | Flüher |
| 18. Mutius Scévola (69.) | 1 | — | 20 | A & S |
| 19. Le père sévère. (73.) — Apollon. (74.) — Diane. (81.) | 3 | | | |
| 20. Mars. (82.) — Les travaux d'Hercule. (91.) | 2 | — | 31 | Bermann |
| 21. Les travaux d'Hercule. (87. 90. 91. 94. 95.) | 5 | — | 21 | Wiesbeck |
| 22. Hercule et Anthée. (96.) | 1 | — | 20 | A & S |
| 23. Thisbé. (101.) | 1 | — | 38 | Petzold |
| 24. Thisbé. (102.) Belle | 1 | — | 50 | — |

1

13 57

Fa 1/10
41/1
113/1

Nr.	Pieçs.	3	46	47	
1.12 51. Longhi, Jos., Graveur	1	—	40		A Klo
1.36 52. Canova, Ant., Sculpteur	1	1	—		Bermann
Angiolini, Angelo.					
53. Sepolcro dell' Akbar à l'Indostan. — Sepolcro del She-reshah a Sasseram nel Bengala	2	—	24		A Klo
Appiani, Andre.					
54. Buste d'un jeune homme. Litographié. Rare	1	—	20		—
55. Tête d'Amour. ibid. ibid.	1	—	20		—
Audenaerde, Robert van.					
56. Sujet saint; d'après Maratte	1	—	24		—
Augrand, J.					
57. Les quatre parties du jour; d'après Caœur. Suite compl. en couleur	4	—	40		Weber
Avril, J. J.					
58. Mars au retour de la guerre; d'après Rubens	1	—	46		—
59. Le retour de la pêche; d'après Vernet	1	—	25		—
Balechou, J. J.					
60. Portrait de Jean de Jullienne; d'après Troye. Collée	1	—	26		—
Balzer, Ant.					
61. Paysage orné d'animaux; d'après Rosa. Avant la lettre	1	—	24		Lemmer
Barbiere, Dominique del.					
62. Assemblée d'hommes et de femmes. (6.) Endommagée	1	—	25		Mayer
Bargas, A. F.					
1.36 63. Fiancée reçue à la porte d'une église, par le clergé; d'après P. Bout. Catalogue de Rigal Nr. 6. Les marges coupées	1	1	32		Petzold
1.36 64. Marché près d'une ville; d'après le même Nr. 7. Avant l'adresse	1	1	31		Mayer
Barozio, Frédéric.					
65. L'annonciation. (1.) Très-Belle	1	3	—		Graeffe
66. St. François dans la chapelle. (4.) Premier état, avant l'adresse. Belle mais collée	1	3	—		—

1*

462 4

Tafel
Fa 24

5
73.39

Nr.	Pièces.			
3.45 87. La femme portant la cruche. (9.) Premier état, la planche non ébarbée	1	2	30	A & Co
88. L'homme avec la main dans le pour-point. (10.)	1	—	21	Frank
89. La fumeuse. (11.)	1	—	21	Mayer
90. La vieille tenant un grand pot. (12.)	1	—	26	Weidhofer
91. Le fumeur. (13.)	1	—	43	Graeffen
92. Le buveur. (16.)	1	—	51	—
93. Le paysan au chapeau bas. (17.)	1	—	25	F.
94. La femme portant un panier. (18.) Premier état et belle	1	1	48	Mayer
95. Le paysan allumant sa pipe. (20.) Second état avec la faible bordure et avant les mots: Page 56. 1	1	—	50	Graeffen
96. L'assemblée près de la cheminée. (23.)	1	—	34	Traubwirth
Beham, Barthélemi.				
- 20 97. L'Amour en postillon. (32.)	1	—	24	Weidhofer
3. — 98. Portrait de l'empereur Charles V. (60.) Ancienne épreuve. L'inscription coupée	1	2	—	A & Co
2.30 99. Portrait d'Erasmus Baldermann. (63.) Belle	1	3	22	Graeffen
- 30 100. Un soldat debout, adossé contre un arbre. (Vol. X., pag. 147., N. 11)	1	—	25	Mayer
Beham, Hans Sébald.				
1. — 101. Le chaste Joseph. (14.) Très-belle et rare	1	1	18	Petzold
102. Le Sauveur. (36.) — St. André et St. Thomas. (39.)	2	—	24	A & Co
103. St. Simon et St. Thaddée. (41.) — St. Barthélemi et St. Mathias. (42.)	2	—	24	— " —
104. St. Marc. (56.) Avant les retouches. — St. Luc. (57.) Belle	2	—	25	Bermann
105. Didon. (80.)	1	—	30	Weber
1.40 106. Trajan. (82.)	1	1	—	A & Co
107. Leda. (112.) Très-belle	1	—	58	Graeffen
108. La religion chrétienne victorieuse. (128.) Troisième état	1	—	20	A & Co
- 16 109. La charité. (137.)	1	—	15	— " —
110. La mort se saisissant d'une femme nue et debout. (150.) Belle	1	—	30	Weber
111. Le banquet. (164.) — Des paysans qui se battent. (165.) 2	2	—	25	Raffalt
112. Trois hommes marchant de front. (178.) — Un paysan	1	—	6	—

96 11

Nr.	Pièces.			
10.—128. Les cinq sujets d'animaux. (8—12.) Suite compl. Second état. Belles épreuves, d'impression égale. Le Nr. 8. avant l'adresse de F. de Wit effacée et le Nr. 12. avec l'adresse de P. Goos	5	18 50	Graeffen	E Tell 15/
10.—129. Sujets d'animaux. (13—16.) Anciennes et belles épreuves	4	8 3	—	E 8/
130. Tête de bouc. (17.) Belle. — Tête de bouc. (18.)	2	2 —	A & Co	
131. Les vaches à la laitière. (23.) Titre. Rare	1	7 55	Graeffen	B 20/
132. Une vache marchant vers la droite. (24.) Avant plusieurs travaux dans le ciel. Très-belle avec marge	1	12 —	—	E B 30/
133. Une vache vue de profil et dirigée vers la gauche. (25.) Avant plusieurs travaux, mais avec un pli	1	2 40	Huber	
134. Une vache marchant vers le devant à gauche. (26.)	1	6 50	Graeffen	B 20/
135. Une vache vue par derrière. (27.) Avant plusieurs travaux	1	10 —	—	B 25/
8.—136. Le cahier à la femme. (41—48.) Second état avec l'adresse de Clement de Jonghe et avant les lettres a—h. Suite compl. et très-belle	8	6 56	Langer, Graeffen	W 4/
137. Une vache vue de profil et dirigée vers la gauche. (25.) Copie. — Titre pour le cahier à l'homme. (35.) — Un bélier debout. (51.)	3	2 4	Weidhofer	E
Beyer, Leop.				
138. Deux jolis paysages	2	— 24	A & Co	
Bigatti, Jean.				
139. Hieremias, Zacharias, Persicha, Cumaea; d'après Michel-Ange. Suite compl.	4	1 —	—	
Biscaino, Barthélemi.				
140. L'adoration des rois. (9.) Daman exc.	1	1 —	—	
141. La circoncision. (10.) Contre-épreuve. Daman exc.	1	1 —	—	
1.40 142. Ste. Famille. (16.) Belle et rare	1	1 21	Mayer	
143. Ste. Famille. (23.) Daman exc. un peu tachetée	1	1 0	Langer, Graeff	
144. St. Jérôme. (34.)	1	1 —	A & Co	
Bishop ou Episcopus.				
1.—145. Joseph fait distribuer du bled en Egypte à ses frères; d'après Breenbergh	1	— 41	Weber	

7 117 77

201 57

8

Nr.

Pièces.

Langer gr. $\phi 291$ 57
— 36 36
F. — 24

Petzold 5 1 S.—

Graeffen 12 —
A & Co — 20

— — 24

Graeffen 4 12 4 —

Weber 3 6

Langer Gr. 3 — 2.12

Weber 1 39 2.—

— 1 53

A & Co 2 — 3.12

Weber 3 3

A & Co 1 — 1.40

Langer Gr. 2 18 2.—

— " 3 38

Bermann 1 1 2.—

— 2 1

A & Co 1 30 1.30

Weber 2 26 2.20

$\phi 257$ 29

Bissel, A.

146. Paysages; d'après Ferd. Kobell 4

147. Paysage; d'après Ferd. Kobell. — Les docteurs; d'après Rembrandt. À l'aqua-tinta 2

Blecker, G.

148. Paul et Barnabé à Lystre. (5.) Très-belle. Les marges coupées 1

149. Le troupeau qui s'abreuve. (7.) Rare 1

150. Le troupeau en marche. (8.) Rare 1

Blondeau, Jacques.

151. Le martyre de St. Laurent; d'après Mannelli 1

Boehm, Jean.

152. La brouille, et le pendant: Le raccomodement. En couleur 2

Boissieu, Jean-Jacques.

153. Deux pères au désert. Catalogue de Rigal Nr. 3. Rare et très-belle 1

154. L'écrivain public. Nr. 8 1

155. Quatre tonneliers dans un caveau. Nr. 9 1

156. L'ermitage. Nr. 11 1

157. Intérieur de ferme. Nr. 12 1

158. Autre intérieur de ferme. Nr. 13 1

159. Le maître d'école. Nr. 14 1

160. Maréchal ferrant un cheval. Nr. 15 1

161. Fête champêtre. Nr. 21 1

162. Les charlatans. Nr. 22 1

163. Vue du temple de la Sybille et de la cascade à Tivoli. Nr. 30 1

164. Vue du passage du Garigliano, en Italie. Nr. 31 1

165. Vue du temple du Soleil de l'arc de Titus et fragment du palais des empereurs. Nr. 32 1

166. Vue d'Acquapendente, sur la route de Sienna à Rome. Nr. 33. Avec les armes et la dédicace au duc de la Rochefoucault 1

9
Pièces. 253 29

Nr.	Pièces.		
167. Vue du temple de Vesta et des vestiges d'anciens aquae ducs Nr. 34	1	2	6
1.30 168. Vue de l'île Barbe, sur la Saône, à une lieue de Lyon. Nr. 37.	1	1	—
169. Vue près de l'Arbresle, en Lyonnais. Nr. 40	1	1	31
170. Vue de Saint-Andéole, en Lyonnais. Nr. 41	1	2	33
1.30 171. Vue des bords de la rivière d'Ain. Nr. 42	1	1	26
172. Vue d'une cascade tombant d'une maison très-élevée. Nr. 50	1	—	40
173. Des hommes au bord d'une rivière d'où ils viennent de tirer un noyé, à gauche, la tour Metellus. Nr. 57	1	2	9
2.— 174. Villageois conduisant une charette attelée d'un cheval, sur un grand pont de trois arches en pierre. Nr. 58	1	3	24
175. Des villageois se reposant au coin d'un bois. Nr. 59	1	1	53
176. La cascade Nr. 62	1	1	3
177. Vieille chapelle entourée d'arbres. Nr. 65	1	1	23
3.25 178. La digue. Nr. 66	1	2	36
179. Vieux château délabré où est un cabaret. Nr. 67	1	—	52
2.36 180. Bateliers conduisant un bateau chargé de vieux arbres Nr. 68. Premier état, avant l'adresse de Frauenholz. Belle	1	2	—
3— 181. Bateau en réparation dans un chantier à Savigny. Nr. 69	1	2	36
—45 182. Pâtre à pied et femme à cheval etc. Nr. 70	1	—	48
1.40 183. Paysage où est une baraque en planches et en paille. Nr. 75.	1	1	36
1.30 184. Pays coupé par une rivière. Nr. 76	1	1	10
185. Anesse debout, près d'un ânon couché dans une campagne. Nr. 77	1	1	—
186. Vue d'un petit bois; à droite un chasseur. Nr. 78	1	—	40
187. Paysage où, vers la droite, trois femmes lavent du linge à une pièce d'eau Nr. 82	1		
188. Paysage traversé par une rivière etc. Nr. 83	1	1	24
189. Suite de dix paysages. Nr. 74—93. Suite compl.	10	3	26
—48 190. Vieillard à front chauve. Nr. 103	1	1	—
1.30 191. Vieille, dite la Boudeuse Nr. 106	1	1	30
2.36 192. Quatre études, demi-figures et têtes. Nr. 107	1	1	40
2.36 193. Huit études de têtes. Nr. 111	1	1	52
194. Vieillard à barbe blanche, et douze autres études Nr. 112	1	1	34
1.36 195. Homme vu de trois quarts; d'après Van Dyck. Nr. 126	1	1	34
196. Homme les mains croisées; d'après Teniers. Nr. 127	1	1	30

2

301 27

A & Co

Gracffer

Hö.

Langer Gyn

Langer Gyn

A & Co

Weber

Langer Gyn

Weber "

A & Co

H.

A & Co

Touwinth

A & Co

Langer Gyn

Raffalt

A & Co

Raffalt

— " —

A & Co

— " —

Langer Gyn

Touwinth

A & Co

— " —

Lell

B 2/
B 2/12

A & C. ϕ 391 27
2 —

Weber 2 43
A & C — 20

— 2 30

Graeffen 2 20

— 1 20

A & C — 30

Mayer — 31

A & C — 20

— — 40

— — 40

— — 40

Wieluck 31

Mayer — 21

A & C — 24

Mayer — 20

A & C — 24

Bermann 12

ϕ 320 11

10

Nr.

Pièces.

197. Villageois prêt à passer à gué une rivière où sont deux vaches et un chien; d'après Berghem. Nr. 131 . . . 1

198. Le moulin de Ruysdael; d'après Ruysdael. Nr. 136 . . . 1

Boivin, René.

199. La vestale Tuccia; d'après le Parmesan 1

Bol, Ferd.

200. Le sacrifice de Gédéon. Catalogue de Rembrandt, par Bartsch. Partie II. Nr. 2 1

201. La famille. Nr. 4. Belle 1

202. Homme à la toque Nr. 13. 1

203. Portrait de femme dans un ovale. Nr. 15 1

Bolognini, Jean Bapt.

204. Le massacre des innocens; d'après le Guide. (1.) 1

205. Jésus Christ établissant St. Pierre chef de son église; d'après le même. (2.) 1

206. Bacchus rencontrant Ariadne abandonnée dans l'île de Naxos; d'après le même. (4.) Partie du milieu 1

Bonasone, Jules.

207. La Vierge assise dans le ciel. (62.) 1

208. L'histoire de Junon. (118. 120. 131. 133.) 4

209. Une Muse appuyée sur un piédestal. (142.) 1

210. Vénus sur un nuage. (163.) Belle 1

211. Un jeune homme combattant contre un monstre marin. (178.) Belle 1

Bonato, Pierre.

212. Sapienza; d'après Cipriani 1

Borgiani, Horace.

213. St. Christophe. (53.) La dédicace coupée 1

Boschini, Marco.

214. La Déesse de la lune sur une chaire; d'après le Tintoret. Grav. à l'eau-forte 1

Bosse, Abraham.

215. Le printemps 1

Nr.						
		Both, Jean.				
10.	216.	Les cinq sens de l'homme; d'après André Both. (11-15.) Suite compl. avec l'adresse de F. de Wit, et avant les numéros répétés. Rare . . .	5	8	—	Graeffen
		Bourdon, Sébastien.				
	217.	La Vierge à l'écuille. Dumesnil P. Grav. Français. Tome I. pag. 139. Nr. 12	1	—	20	A & Co
— 12	218.	Fuite en Egypte Nr. 18	1	—		
	219.	Autre fuite en Egypte. Nr. 25. Premier état, avant l'adresse de Mariette	1	—		
	220.	La Vierge sur une arche souterraine. Pag. 157. Nr. 3. At- tribuée à S. Bourdon	1	—	30	—
		Bovi, A.				
	221.	Groupes de figures. En couleur	3	—	20	—
		Browne, John.				
	222.	Africa; d'après Paul Brill	1	—	20	Bermann
	223.	Study from nature; d'après Gainsborough	2	—	30	A & Co
		Burani, François de Reggio.				
	224.	Silène. (1.) Avec la première adresse. Collée . . .	1	—	31	Mayer
		Cabel, Adrien van der.				
— 54	225.	Le bouquet d'arbres au milieu du sujet. (15.)	1	—	31	—
	226.	Les deux pêcheurs. (21.)	1	—	30	Bermann
		Caccioli, Jos. Ant.				
	227.	La mort de Ste. Madelaine; d'après C. Cignani, (2.) . .	1	—	30	Mayer
		Calendi, Jos.				
	228.	La Vierge avec l'enfant Jésus dans les nues, entourée d'anges	1	—	15	A & Co
		Caletti Jos., dit Cremonese.				
— 40	229.	David portant la tête de Goliath. (3.)	1	—	42	Mayer
		Canale ou Canaletto Ant.				
	230.	Diverses vues de Venice; d'après Canale	9	—	40	A & Co
		Canot, P. C.				
	231.	A calm	1	—	20	—

φ 328 10

Baf

Gnaeffen

A & Co

—

—

Bermann

A & Co

Mayer

—

Bermann

Mayer

A & Co

Mayer

A & Co

—

			φ 338-10
	A & Co	-	24
	Petzold	-	31
	Wisebeck	-	21
	A & Co	-	31
	Huber	-	20
	Bermann	-	20
	Huber	-	30
	Bermann	-	24
	A & Co	-	30
	Bermann	-	20
	Graeffen	1	-
	A & Co	-	24
	---	2	-
L	Graeffen	1	32
	A & Co	1	48
	---	-	20
	---	-	30
	Petzold	-	12

φ 346 7

Nr.	Pieces.
12	
232. Vue de la maison de plaisance du comte de Westmoreland. — L'abreuvoir des ruines; d'après Pillement . . .	2
233. La petite famille. — Le petit pont de pierre. — La petite bergère. — La petite montagne; d'après Pillement. Suite compl.	4
Cantarini, Simon.	
234. Repos en Egypte. (4.) — Autre. (5.) — Ste. Famille. (9.) .	3
235. Ste. Famille. (10.) Premier état, avant le nom du Guide	1
236. Ste. Famille. (13.) — La Vierge avec l'enfant Jésus. (17.) .	2
237. La Vierge avec l'enfant Jésus. (18.) — Le même sujet. (19.)	2
238. La Vierge couronnée. (21.) Avant le nom	1
239. St. Sébastien. (24.) — Le petit St. Antoine de Padoue. (26.) — L'ange gardien (28.)	3
240. St. Benoît délivrant un possédé. (27.)	1
241. Le Quos ego. (29.) — L'enlèvement d'Europe. (30.) Copie	2
Cantini, J.	
242. La Vierge, l'enfant Jésus et Ste. Marthe; d'après Leonardo da Vinci. Avant la lettre	1
Capellan, Ant.	
243. Moïse. — St. Pierre; d'après Mengs	2
Caraglio, Jacques.	
244. L'adoration des bergers; d'après le Parmesan. (4.) Avant la retouche, mais pas vigoureuse d'épreuve. Très-rare	1
245. La même estampe retouchée. (4.) — Hercule perçant de ses flèches le centaure Néssus. (45.) Très-belle	2
246. Les amours de Vertumne et de Pomone. (16.) Avant les retouches. Très-rare	1
Cardelli, S.	
247. Brutus condamnant ses fils; d'après Guibal	1
248. Persée et Andromède; d'après Mengs	1
Cardon, J.	
249. The infant toilet. — Indiscretion	2

Nr.

Pièces.

φ 346 7

Carploni, Jules.

250.	Jésus Christ à la montagne des olives. (2.) Second état. Belle	1	—	36	A & Co
251.	La Vierge lisant. (5.)	1	—	24	—
252.	L'hommage du petit St. Jean. (7.) Avant l'adresse	1	—	30	—
253.	La même estampe. (7.) Avec l'adresse. — Ste. Madelaine. (10.)	2	—	20	—
254.	St. Antoine de Padoue. (11.)	1	—	24	—
255.	Le feu. (18)	1	—	12	—
256.	Danse d'enfans. (19.)	1	—	24	Bermann
257.	Danse d'enfans (20.)	1	—	24	A & Co

Carrache, Annibal.

1.36	258. La Vierge à l'hirondelle. (8.) Belle. — Copie de la même	2	1	11	Bermann
6.—	259. La Vierge à l'écuelle. (9.) Avant l'adresse. Très-belle et rare	1	5	—	Graeffen
	260. La même estampe. (9.) Avec l'adresse de Nic. van Aelst		—	25	Konig
	261. La Ste. Famille. (11.) Ancienne épreuve, avant les retouches. Un peu endommagée	1	—	30	A & Co
	262. St. Michel. (12.) Belle	1	1	50	Graeffen
2.12	263. La Madelaine pénitente. (16.) Très-belle, avant les lettre: P. S. F.	1	2	3	—
	264. Jupiter et Antiope. (17.)	1	—	49	Huber
	265. La soucoupe. (18.) — Les trois rois. Pièce attribuée à Annibal. (1.)	2	—	30	A & Co

Carrache, Augustin.

—40	266. Le crucifix. (21.)	1	—	30	—
10.—	267. Le grand crucifiement; d'après le Tintoret. (23.) Trois planches non assemblées. Très-belles, d'une parfaite conservation	3	10	3	Graeffen Th. Tr. Falff
	268. St. François en extase (67.)	1	—	40	A & Co
	269. St. François recevant les stigmates. (68.) Avant l'adresse de Jean Jacques Rossi 1649	1	1	—	—
	270. Ste. Justine. (77.) — Ste. Lucie. (79.)	2	—	46	Bermann
	271. Le martyr de Ste. Justine. (78.) Mal conditionnée	1	1	—	A & Co
	272. La Ste. Famille avec Ste. Cathérine et St. Antoine. (96.) Collée. — Mariage de Ste. Cathérine. (98.) Collée	2	1	1	Mayer
	273. Le corps mort de Jésus Christ. (102.) Collée	1	1	12	A & Co

φ 377 51

	A & Co	φ 377	51
		-	48
	König	1	1
	A & Co	-	24
L/30	Graeff	1	7
	---	1	18
L/30	---	1	18
	Mayer	-	36
	A & Co	-	48
	---	-	45
	---	-	30
	---	-	30
	Mayer	-	20
	A & Co	-	48
L	Graeff	-	54
L	---	1	3
	W.	-	40
	Fruhwinth	-	24
	Mayer	-	33
	Weber	-	43
	---	-	42
	A & Co	-	20
	Graeff	1	30
	A & Co	-	30
	---	-	30
		φ 396	3

Nr.	Pièces.
14	
274. La Vierge protégeant deux confrères. (105.) Collée. Belle	1
275. Un Satyre regardant une femme endormie. (112.)	1
276. Les deux scènes de théâtre. (121. 122.)	2
277. Orphée retirant Euridice des enfers. (123.) Belle	1
278. Vénus accompagnée des Amours. (129.) Très belle mais endommagée	1
279. Un Satyre assis à gauche, considérant une Nymphe endormie. (131.) Belle	1
280. Portrait du Titien. (154.)	1
Castiglione, Benoît.	
281. L'entrée dans l'arche de Noé. (1.) Rare	1
282. Les équipages de Jacob. (4.) Avant l'adresse	1
283. Tobie. (5.)	1
284. Lazare. (6.)	1
285. La Vierge à genoux près de la crèche. (7.)	1
286. Dieu le père considérant son fils nouvellement né (11.)	1
287. L'invention des corps de St. Pierre et St. Paul. (14.)	1
288. Diogène cherchant un homme (21.)	1
289. La Mélancolie. (22.)	1
290. La femme assise dans des ruines. (26.)	1
291. Les bergers à la suite de leur troupeau. (30.) — Tête d'un vieillard à longue barbe. (50.) — Tête d'homme vu de face. (53.)	3
Charpentier, René Lé.	
292. Isles de l'Archipel; d'après Vernet	1
293. Le mont Vésuve; d'après Salvator Rosa	1
Chasteau, G.	
294. Martyre de St. Etienne; d'après An. Carrache	1
Chataigner et Bovinet.	
295. Le chansonnier; d'après Ostade	1 2.-
Chaussée, J.	
296. Tempête près de Sibérie, et le pendant: Vue des côtes de Sibérie; d'après Sarasin	2
Cheesman, T.	
297. Adelaïde. La lettre tracée	1 2.30

-20

1.15

2.-

2.30

Nr.

Pièces.

Chereau, F.

- 20 298. Portrait de Dom. Andochius Pernot, Abbas; d'après Rigaud 1

396 3
— 20

A & Co

Chesham, F.

299. The death of Richard the third, et le pendant: The death of William Rufus; d'après Barralet 2

1 56

Graeffen

Ber 3/4

Cipriani, Galg.

300. Portrait du prince de Nassau; d'après Mirevelt. Avant la lettre 1

1 —

A & Co

301. St. Pierre et St. Paul. Quo modo — judaizare; d'après le Guide 1

1 20

—

302. Sujet allégorique; d'après le Sueur 1

— 24

—

Claessens, J.

303. Buste d'homme; d'après Rembrandt. Avant la lettre 1

— 30

—

304. Buste d'un vieillard; d'après le même. Avant la lettre 1

— 40

Graeffen

L

305. Vieillard à mi-corps écrivant; d'après le même. Avant la lettre 1

— 30

A & Co

Clair-obscur.

306. Sibylle; d'après le Guide, par Bart. Coriolano. (Tome XII. Section I. Nr. 2.) Tirée de deux planches 1

— 24

—

- 50 307. Autre Sibylle, par le même. (Nr. 3.) Tirée de deux planches. Belle 1

— 36

—

308. Pilate; d'après Jean de Bologne, par André Andreani. (Section II. Nr. 19.) Tirée de quatre planches. Première pièce seulement 1

— 30

—

- 20 309. La Vierge accompagnée de quelques Saints; d'après le Parmesan. (Section III. Nr. 24.) Tirée de deux planches. Second état 1

— 20

Bermann

310. Diogène; d'après le Parmesan, par Hugues de Carpi. (Section VI. Nr. 10.) Tirée de quatre planches. Pièce capitale, mais collée et coupée 1

— 31

—

- 3 — 311. Le triomphe de Jules César; d'après Mantegna, par André Andreani. (Nr. 11.) Tirée de quatre planches. Pièces 3, 4, 5, 7, 8 et 9 de la suite. Rare 6

3 —

A & Co

408 4

A. Theer ϕ 408 4
 - 20

A & Co 4 -

B 3/1
 B 2/30
 B 3/1
 B 3/1
 Graeffen 4 36
 Petzold 3 2 2.48
 Mayer 3 10
 Graeffen 7 6 8.-

Drasa - 27

A & Co - 20

Drasa - 21

Weber - 31

A & Co - 36

Weber - 46 -48

A & Co - 24

8/

Ber 2/36

ϕ 433 43

16

Nr.

Pièces.

Clark. — Clemens. — Colibert.

312. Homère. — Les enfans Jésus et St. Jean Baptiste. —
 Evelina 3

Claude Gelée, le Lorrain.

313. Le passage du gué. Dumesnil P. Grav. Français.
 Tome I. pag. 9. Nr. 3. Second état, rare . . . 1

314. La danse au bord de l'eau. Nr. 6. Troisième état . . . 1

315. Le naufrage Nr. 7. Second état 1

316. Le soleil couchant Nr. 15. Second ou troisième état . . . 1

317. Le Campo-Vaccino. Nr. 23. Les marges coupées.
 Ancienne et belle 1

Conti, Charles.

318. Aussicht einer Gegend bei dem Markte Schiltern in Un-
 ter-Oesterreich; d'après Chret. Brand 1

319. Angenehme Unterhaltung der Holländer im Sommer; d'a-
 près Fery 1

320. La fuite des vivandiers; d'après Meulenaer 1

Cornacchia, G.

321. La Vierge avec l'enfant Jésus; d'après le Corrège . . . 1

Cort, Corneille.

322. Tombeaux; d'après Michel-Ange. 1570 2

323. Les noces de Cana; d'après Sabbatini. — St. Jérôme;
 d'après Riccio. — Le jeune Bacchus 3

Costa, A.

324. M. V. Assunta; d'après le Titien 1

Coulet, A. Ph.

325. L'heureux passage; d'après Vernet 1

Courtois, Jacques, dit le Bourguignon.

326. Le combat au pied de la tour. Dumesnil P. Grav.
 Français. Tome I. pag. 204. Nr. 9. Avec
 l'adresse de Billy à Rome. Rare 1

327. Les blessés secourus Nr. 10. Rare 1

328. La bataille au pied de la montagne. Nr. 11. Rare 1

Nr.	Pièces.				
		17	433	43	
329. Combat de Chrétiens et de Turcs. Nr. 12. Rare . . .	1				
330. La bataille au pied de la montagne. Nr. 11. Ancienne épreuve. Endommagée	1	1	1		Mayer
Cumano, J.					
331. Différentes têtes et bustes; d'après Rembrandt	9	—	20		A & Co
Cunego, Dom.					
332. Ste. Marguerite; d'après le Guerchin. — Deux apôtres; d'après le même	3	—	24		—
—48 333. Mater amabilis; d'après le Guide. — Ste. Madelaine; d'après le même	2	—	24		—
334. The Allegro from Milton; d'après Hamilton	1	—	24		—
Danckerts, Dancker.					
335. Paysage; d'après Berghem. — Femme et garçon près d'une fontaine	2	—	33		H.
Danzel, J.					
336. La laveuse; d'après Greuze	1	—	40		Drasa
Daudet, Robert.					
337. Des paysans occupés; d'après Ostade. Avant la lettre	1	2	2		Raffalt
Davent, L.					
338. Cadmus combattant le dragon qui a dévoré ses compagnons. (42.) Fragment de cette pièce. — Diane et ses Nymphes poursuivant dans les barques un cerf. (49.)	2	—	40		A & Co
Dé, le maître au.					
339. Sacrifice de Priape. (27.) Premier état, très-belle	1	1	21		Mayer
Delattre, J. M.					
340. Ste. Cécile; d'après le Guerchin. — Deux enfans avec un chien. Avant la lettre. — Damon et Phoebe. — Cupid and Psyche	4	—	24		Petzold
Delaunay, N. et Daudet, J. B.					
341. Quatre ruines romaines; d'après Dietrich. Suite complète	4	1	54		A & Co
	3		443	50	

Be 2/36

Lif Gau.

Hay

L

	A & Co	—	20	50	443
	—	—	—	—	—
	Graeffen	—	31		
	A & Co	—	30		
	—	—	—	20	
	—	—	—	30	-48
	Bermann	1	1		
	A & Co	2	—		5.-
	—	—	24		
	Bermann	—	41		-50
	A & Co	—	10		
	—	—	24		
	—	—	20		
	Weber	—	17		
	A & Co	—	20		
	—	—	20		
	Gorge	—	11		
	A & Co	—	40		
	—	—	30		
	—	1	—		
	—	—	30		
	—	—	24		
	Graeffen	—	30		

455 43

Nr.	Pièces.
Delfinus ou Dauphin, Oliv.	
342. Jésus Christ mort; d'après Ann. Carrache	1
Denon, D. V.	
343. Le modèle de l'éléphant; d'après Alavoine	1
Dequevauvilliers, François.	
344. La tempête; d'après Vernet	1
Deyster, L. — Dickinson, G.	
345. Deux Amours. (6.) — The hermit	2
Dietrich, Ch. Guil.	
346. La descente de croix. Dict. de Heinecke. Vol. IV. pag. 681. Nr. 26	1
347. St. Jacques, qui prêche au peuple dans un village. Nr. 29. Premier état, avant le nom, avant l'année et avant le Nr. Très-belle	1
348. Le gardeur d'un troupeau. Nr. 6. Premier état à l'eau-forte pure	1
349. La même estampe. Nr. 6. Second état	1
350. L'art d'écrire. Nr. 10	1
351. Le conducteur d'ours. Nr. 30	1
352. Une femme, demi-figure, avec ses enfans. Nr. 39	1
353. Des esquisses. H. Nr. 1. 2. — Têtes de brebis et de boucs	3
354. Deux paysages semblables, en largeur. Nr. 11 a. b.	2
355. Paysage en largeur. Nr. 17	1
356. Paysage en largeur. Nr. 18	1
357. Petit paysage en largeur Nr. 20, d. — Autre. Nr. 23	2
358. Grand paysage en largeur Nr. 25	1
359. Grand paysage en largeur. Nr. 26	1
360. Paysage en hauteur. Nr. 3. Premier état avant les inscriptions	1
361. La même estampe. Nr. 3. Epreuve postérieure	1
362. Paysage en hauteur. Nr. 6	1
Dolendo, Z. — Drevet, P.	
363. La Vierge avec l'enfant Jésus; d'après Gheyn. Avant l'adresse. — Jésus Christ saisi par les Juifs;	

Nr.		Pièces				
	d'après le même. — Portrait d'homme; d'après Rigaud	3				
	Ducq, Jean Le.					
5.	364. La viande disputée. (5.) Très-rare et belle. Au haut coupée de plusieurs lignes	4	6	—	Graeffen	B 77
	Duflos, C. — Dufrénoy, T.					
	365. Erigone vaincue. — La toilette pastorale. — La rosière	3	—	24	A & Co	
	Dumée, J.					
	366. The love dream, et le pendant: The love letter. En couleur	2	—	21	Raffalt	
	Duplessi-Bertaux. — Dupuis, N.					
	367. Sujet historique; d'après Le Sueur. — Buste d'homme; d'après Rembrandt. — Portrait; d'après Coypel	3	—	20	A & Co	
	Dupuis C. et Duchange, G.					
	368. Scènes de la vie de Solon, de Ptolomée Philadelphie, de l'empereur Trajan et d'Alexandre Sévère; d'après Coypel. Suite	4	1	—	—	
	Dürer, Albert.					
26.	369. Adam et Eve. (1.) Avec des petites taches et quelques légères restaurations, mais brillante épreuve	1			25/	No. 118/ M 18/ Fa 14/
30	370. La passion de Jésus Christ. (3—18.) Suite compl. très-belle et d'impression égale. Les Nr. 7, 13, 15 un peu tachetés	16	30	—	Graeffen	4/24/ To.
	371. Jésus Christ en prières au jardin des olives. (19.)	1	—	30	Bermann	
3.	372. L'homme de douleurs, aux mains liées. (21.) Très-rare et belle	1	3	15	Graeffen	No. 118/ M 18/ Fa 14/
1.48	373. St. Christophe (52.)	1	1	15	A & Co	
	374. St. Sébastien attaché à un arbre. (55.)	1	1	20	—	
35.	375. St. Eustache (57.) Très belle et d'une parfaite conservation	1	36	—	Graeffen	M 25/ Fa 28/ To.
10.	376. St Jérôme en pénitence. (61) Très-belle mais avec quelques légères taches	1	10	—	—	B 8/ To.
8.	377. L'effet de la jalousie. (73.) Collée et défectueuse dans l'air, mais très-belle épreuve	1	7	3	Weber	Fa 6/
5.	378. Le petit cheval. (96) Belle	1	5	—	A & Co	

*
558 11

					558 11
		A & Co			40
		Frank			38
		---			31
		---			42
		A & Co		1	
		Oesterle			28
		A & Co			30
		Frank			31
		---			28
		bez A & Co			30
Ta 3/20x	W 3/	Ag 8/	E. Graeffe	10	10.-
T 6/	W 4/	B 6/	Graeffe	8	
To.	Ta 5/40x				
Th 2/				1	40
		A & Co			20
		Weber			41
		A & Co			40
		Weber			24
		W.			24
		Mayer			36
					586 54

Nr.	Pièces.
20	
379. La nativité. (2.) Copie en contre-partie. — Bilibald Pirkheimer. (106.) Copie A. fort trompeuse	2
Gravures en bois:	
380. L'adoration des rois. (87.)	1
381. La présentation au temple. (88.)	1
382. La fuite en Egypte. (89.)	1
383. La Vierge assise dans un paysage. Sur le devant trois lapins. (102.)	1
384. St. François recevant les stigmates. (110.)	1
385. Le martyre de Ste. Cathérine. (120.)	1
386. Un homme à cheval, allant au galop. (131.)	1
387. Huit saints, patrons d'Autriche. (116.) Coupée. — St Martin à cheval. (Appendice. 13.)	2
Durmer, F.	
388. L'adoration des bergers: Le verbe s'est fait chair; d'après Poelenburg. — Hercules im Zweifel	2
Dyck, Ant. van.	
389. Le Christ au roseau. Belle avant l'adresse de Bonenfant	1
Edelink, G.	
390. Phil. de Champagne; d'après lui-même. Ancienne et belle	1
391. Fréd. Léonard; d'après Rigaud	1
392. Phil. Quinault	1
393. La Ste. Vierge près de l'enfant au berceau: Ego dilectio meo--eius; d'après le Guide	1
Empereur, L. L.	
394. Le bacha en promenade	1
395. Les baigneuses; d'après Vanloo	1
Ender, Th.	
396. Buchberg. — Muckendorf. — Neuhaus. Grav. à l'eau-forte	3
Ermels, J. F.	
397. Monument antique. — Paysage orné de ruines. Grav. à l'eau-forte. Rares	2

Nr.								
	Errante, Jos.		586	54				
398.	Amore e Psiche	1	—	24		A & Co		
	Everdingen, Aldert van.							
1. 8.	399. Le paysage de forme ronde. (4.) Rare. Second état	1	1	33		König		Hö 1/12
	400. Le porcher. (8.)	1	1	11		Graeffen		Hö 1/1
	401. Le paysage à la meule. (9.)	1	—	52		Bertram		
	402. La chapelle. (10.) Premier état avant les retouches et avant la ligne d'encadrement renforcée. Très-belle	1	4	9		Graeffen	Sell 1/1	B ^x 2/30 W 1/1
	403. Le hameau au terrain montueux. (19.) Premier état, avant la ligne d'encadrement renf. etc.	1	8	3		—	B ^x 2/30 W 1/1	Bu 25/1
	404. Les deux solives flottant sur l'eau. (23.) Premier état, avant la ligne d'encadrement renf. etc.	1	6	3		—	B ^x 3/1 M 1/30 W 1/1	Bu 25/1
	405. Le hameau au rocher. (25.)	1	—	41		Raffalt		
	406. Le rocher sortant de l'eau. (34.) Premier état avant les retouches et avant la ligne d'encadrement renforcée. Très-belle	1	7	30		Graeffen	B ^x 3/1 M 1/30 W 1/1	Hö 5/1 Bu 25/1
	407. Le troupeau de cochons. (43.) Avant les retouches et avant le ciel. Très-rare	1	6	30		—	B ^x 3/1	W 1/1 Bu 25/1
	408. Le petit pont de bois. (53.) Premier état avant les retouches et avant la ligne d'encadrement renforcée	1	7	30		—	B ^x 3/1	W 1/1 Bu 25/1
3 —	409. Le roc pointu au bord de l'eau. (62.) Premier état avant la ligne d'encadrement renforcée etc.	1	6	—		—	B ^x 3/1	W 1/1 Bu 25/1
	410. La chaumière affaissée. (76.) Très-belle	1	1	10		Frank		
	411. Les fontaines d'eaux minérales. (97.)	1	1	20		Raffalt		
-12.	412. Le moulin à eau. (99.) Belle	1	1	—		Graeffen		Hö. B ^x 1/1
	Eynhoudts, Romb.							
	413. Le martyr de St. George; d'après Schut	1	—	31		Weber		
	Facini, Pierre.							
	414. St. François d'Assise. (1.) Endommagée	1	—	46		Mayer		
	Farinati, Horace et Paul.							
	415. La mer rouge. (1.) — La descente de croix. (2.) Coupée des deux côtés	2	—	33		F.		
	416. La Ste. Vierge. (3.) Collée, mais belle. — La charité, par Paul Farinati. (4.)	2	—	33		A & Co		

643 13

Goize ϕ 643 13
 — 31 —
 Ber 2f
 L.
 Graeffen 1 22
 — 38
 A & Co — 24
 Bern — 25
 F. — 21
 F. — 21
 A & Co — 20
 L 15f
 16f
 12.—
 Huber 1 32 1.30
 Raffalt 1 36 1.30
 A & Co 1 30 1.30
 König 1 31 1.30
 A & Co 1 30 1.30
 — 1 30 1.30
 — 1 30 1.30
 — 1 30 1.30
 — 1 30 1.30
 Huber 1 32 1.30
 A & Co 1 30 1.30
 — 1 30 1.30
 — 1 30 1.30
 — 1 30 1.30
 Weber — 20
 ϕ 669 6

Nr.	Pièces.
Favart, F.	
417. Le sacrifice d'Abraham; d'après Jules Romain. — Ste. Famille; d'après Perugino. — Un pèlerin. — L'Amour; d'après Raphaël	4
Feigl, J.	
418. Der alte Deutsche und seine Frau; d'après Torenvliet	2
Fialetti, Odoardo.	
419. La Ste. Vierge. (1.) Belle	1
420. Les noces de Cana; d'après le Tintoret. (2.)	1
421. Diane. (20.) — Vénus (21.) — Mars. (23.)	3
Fischer, Jos.	
422. Le cahier des chiens. Suite compl. — Divers sujets	12
423. Différens sujets	14
Fischer, Marie.	
424. Deux paysages, grav. à l'eau-forte; d'après Boissieu	2
Flamen, Albert.	
425. Diverses espèces de poissons de mer. (1—12.) Suite compl. et belle. A Paris chez Van Merlen	12
426. Halec. Le Harang. (16.) Belle	1
427. Eperlanus. L'Esperlan. (17.) Belle	1
428. Rubellio. Le Rouget. (18.) Belle	1
429. Araneus. La Viue. (20.) Belle	1
430. Psetta. La Plye. (23.)	1
431. Canicula. L'Anche ou Rousette. (24.) Belle	1
432. Limanda. La Limande. (28)	1
433. Solea. La Solle. (29.)	1
434. Quadratulus. Le Quarlet (30.)	1
435. Edefinus. L'Egrefin. (31.)	1
436. Admos. L'Esquille de mer. (32.) Belle	1
437. Sturio sive Acipenser. L'Esturgeon. (33.) Belle	1
438. Delphinus. Le Dauphin. (34.)	1
439. Rhombus Laeuis. La Barbuë. (36.)	1
Flipart, J.	
440. L'Espagnol	1

669 6

Nr.

441. Hercule qui tue l'Hydre. — Hercule luttant contre Achelaeus. — Hercule sur le bûcher; d'après le Guide 3

— 21

benzign

Forster, F.

442. La Volupté et le pendant: L'Amour; d'après Mallet . 2

— 40

A & C

Fortier, J.

443. Vue de la grande cascade de St. Michel Delfay; d'après Alex. Laborde 1

— 20

—

Fortier et Girardet, A.

4.— 444. Bacchantes; d'après N. Poussin. Avant la lettre. Très-belles 2

4 —

—

Franck, Jean Ulric.

445. Buveurs à table. Grav. à l'eau-forte. Rare. Avec une tache 1

— 38

Frank

Franco, Baptiste.

446. Diane se reposant avec les Nymphes au retour de la chasse. (46.) Premier état avant le nom et avant l'adresse 1

— 40

Besterle

Fricquet, J.

447. Ste. Famille; d'après S. Bourdon. — Heliodore; d'après Raphaël 2

— 20

A & C

Füger, Henri.

448. Etudes de têtes et figures, grav. à l'eau-forte 5

— 26

F

Gabet, François.

449. Paysages et études d'arbres; grav. à l'eau-forte . . . 5

— 38

Weidhofer

450. Les mêmes estampes 5

— 25

F.

Galle, C.

451. Divers sujets saints 8

— 26

Weber

Gallinari, Jacques.

452. Vénus et l'Amour. (2.) Collée et l'inscription coupée. Rare 1

1 7

Graeffe

L

Gamborino, M.

453. La passion; d'après Lopez. Suite, numérotée 1 à 15 . 15

— 57

Bermann

679 58

X

Petzold 679 58

J — 21

Berndt 2/40
Ber

Graeffen 2 30

ADK — 30

— — 30

Weber — 21

ADL — 20

Bermann — 24

ADL 2 — 3.36

— — 20

Wisbeck — 25

Bermann — 24

— — 49

ADL 1 — 2.—

— 1 — 2.—

— 2 — 2.30

— 1 — 1.—

694 12

24

Nr.

Pièces.

Gandolfi, Caj.

454. Adoration des bergers. — L'enfant Jésus endormi sur la croix; d'après le Guide 2

Gauermann, J.

455. Divers paysages 6

456. Divers autres 4

457. Suite de quatre paysages 4

458. Die Wallfahrt der heil. Frauen 1

459. La grotte Ferata près de Rome 1

Gaugain, Th.

460. Le cerf-volant achevé; d'après Barney 1

Geiser, C. G. — Geisler, J.

461. Psiche. — Wielands Oberon 2

Genoels, Abraham.

462. La femme debout près de l'homme assis. (24.) — La pierre carrée. (30.) — Le sacrifice (31.) 3

463. La grande vue de jardin. (73.) Belle. Gr. E. 1

Gerardin, J.

464. La Vierge près de l'enfant Jésus dans le berceau; d'après le Guide 1

Ghein, Jacques.

465. Un apôtre. — Vreedsamich Paer 2

Ghisi, Adam.

466. Un Amour assis sur un dauphin. (23.) 1

Ghisi, George.

467. Hercule debout. (41.) Très-belle 1

468. Les plafonds ovales. (48-51.) Suite complète 4

469. Cybèle remettant entre les mains de deux génies Memnon. (57.) 1

470. Un cimetière. (69.) Très-belle. Gr. E. 1

Ghisi, Jean Bapt.

471. David coupant la tête à Goliath. (6.) Avec une restauration, mais belle 1

23

Pieces.

694 12

Nr.

472. Le fleuve Pô, appuyé sur son urne portée par un Amour (19.) 1

— 29

Petzold

Ghitti, Pompée.

- 48 473. Le couronnement d'épines; d'après le Titien. (3.) Avec la première adresse 1

2 —

Mayer

Gillray, James.

474. Dame travaillant près d'une petite fille; d'après L. Spencer 1

— 20

A & C

Giordano, Lucas.

475. Le sacrifice d'Elle. (1.) Rare 1

2 7

Mayer

4/2/

Glauber, Jean.

476. Paysage. (15.) 1

— 25

Wiback

477. Paysage; d'après Gaspar Dughet. (20.) 1

— 24

A & C

Gmelin, G. F.

478. Veduta di monte Cavo. — Veduta del luogo sepolcrale per gli Accattolici 2

— 31

Petzold

479. Veduta del monumento sepolcrale a Palazzuola. — Veduta della grotta di Palazzuola. — Veduta del sepolcro detto degli Orazj e Curiazj 3

— 31

—

Gole, J.

- 36 480. Rex Lynceus mutatur; d'après Lairesse 1

— 36

A & C

Goltzius, Henri.

- 30 481. St. Jérôme priant; d'après J. Palma. (266.) 1

— 33

Weber

482. La Vierge accompagnée de St. Joseph etc.; d'après Spranger. (275.) 1

— 48

—

Gouaz, Yves Le.

483. Les ports de France. Suite 18

1 ~~28~~

Tranck

484. Tems serene; d'après Vernet 1

— 33

Weber

Goudt, Henri de.

485. Le lever de l'Aurore 1

2 10

Graeffen

486. La fuite en Egypte. Les marges coupées. Belle 1

2 30

—

L 37 B 5/90

4

709 4

mir wam
Jap. 1/11

AWC 709 4
— 40

Bermann — 30

Petzold — 29

A & Co. — 30

— — 20

— — 24

Heber — 20

A & Co. 3 —

Mayer — 18

— 17 59

A & Co. — 20

733 54

26
Nr.

Pièces.

Granthammer.

487. Jésus Christ et les douze Apôtres. Suite de treize estampes; d'après Goltzius. (Vol. III. pag. 24. Nr. 48-56.) 13

Green, Valent.

488. Portrait de Richard Cumberland; d'après Romney. Avant la lettre 1

Griessmann. — Le Grand.

489. Bethsabée; d'après Rembrandt. — Jäiri Töchterlein; d'après le même 2

Grim, L. C.

490. Divers portraits, grav. à l'eau-forte 4

Guerra, Dom.

491. Avanzi del tempio di Proserpina, et le pendant: Avanzi del tempio di Diana; d'après Hackert 2

Haas, J. M.

492. Diverses vues de Berlin 8

Haldenwang, Ch.

493. Vues intérieures du château de Heidelberg 4

Harms, J. Osw.

494. Suite compl. de huit pièces y compris le frontispice qui porte le titre: »Alcune inventione di ruine etc. 1673.» Grav. à l'eau-forte 8

Hartmann. — Hearn. — Heath.

495. Paysage, effet de nuit. — Paysage; d'après Barrett. — The peasant 3

Hecke, Jean van den.

496. Différens animaux (1-12.) Suite compl. rare et belle 12

Heideloff, Jos.

497. Innere Ansichten der Gartengebäude von Hohenheim. Cah. I. avec texte. En couleur 1

Nr.

Pièces

733 54

Herz, J. D. — Herzinger, Ant.

498. Figure héraldique; d'après Lairesse. — Divers animaux 6

A & S

Hess, M.

499. Ste. Madelaine. — La sépulture. — La résurrection; d'après Rembrandt. — Virginius. — Brutus 5

Heber

Hoffmann, J.

500. Statue allégorique de Ladislas d'Autriche. — Eine Jungfrau von Nürnberg als Braut nach der Kirche begleitet 2

Bern

Hogg, James.

501. Count de Belemire, et le pendant: The Dutchess C***'s deliverance. En couleur 2

A & S

Hollar, Wenzeslas.

502. Portraits de Lucas et Cornelius de Wael; d'après Van Dyck. Vertue Catal. Classe VIII. Nr. 112 1

— 36

503. Buste d'homme; d'après Holbein. Nr. 317. Belle 1

— 24

— 50. 504. Buste d'une femme; d'après Mart. Schön. Nr. 331. Belle 1

— 40

505. Un âne debout. Classe XI. Nr. 5. Belle 1

— 30

Houbigant.

506. Les charlatans; d'après Du Jardin. Grav. à l'eau-forte, sur papier de la Chine. Belle 1

— 45

Petzold

Houston, Rich.

507. Pride; d'après Mercier 1

— 15

A & S

Hubert, F.

508. Honny soit qui mal y voit; d'après Carême 1

— 21

Petzold

Hugtenburch, Jean van.

— 509. Le combat des deux cavaliers. (4.) Gr. en manière noire. Très-rare et belle 1

5 —

Huber

510. Vue de la ville de Lille; d'après Van der Meulen. (49.) — La prise de Dole; d'après le même. (50.) — Quatre autres grandes vues grav. par Baudouins, cinq par Bonnart et une par Ertinger; d'après le même. Gr. E. 12

3 59

Mayer

747 58

			747	58	
	Bermann	—	31	—30	
	A & Co	—	24	—30	
	—	—	24		
	—	—	20		
	W.	—	13		
W 3/30 M 1/30	Graeffen	3	27	3.30	
R 3f W 3/30x	—	3	20		
	A & Co	10	—	16.—	
M 3/20	Graeffen	2	30		
	Weber	—	22		
	A & Co	—	15		
	Weber	—	25		
	Mayer	—	26		
			770	35	

28	Nr.	Pièces.
	Hübner, B.	
511.	Frédéric II., roi de Prusse, recevant les hommages dans les champs élysées	1
	Humphrey, G.	
512.	Homme à mi-corps; d'après Rembrandt	1
	Hyrtl, J.	
513.	Vajda Hunyad. Schloss in Siebenbürgen	1
	Jacobe, Jean.	
514.	Buste d'une dame. Avant toute lettre	1
	Janota, J. G.	
515.	Portrait d'un jeune homme; d'après Rembrandt	1
	Jardin, Carle Du.	
516.	Les chiens. (2.) Premier état. Avant le Nr. Belle et très-rare	1
517.	Les deux cochons. (15.) Premier état. Avant le Nr. Belle et très-rare	1
518.	Portrait de Vos, poète hollandais. (52.) Très-rare et belle du cabinet Franck	1
	Jode, P.	
519.	Renaud réveillé témoignant sa surprise à la vue des charmes d'Armide; d'après Van Dyck. Belle	1
	John, Fréd. — Jones, J.	
520.	Portrait d'homme. Avant la lettre. — Ste. Famille; d'après Raphaël. — Serena. En couleur	3
	Juants, François.	
521.	La nativité. (1.) Copie	1
	Kadlik, F. — Kauperz, J. V.	
522.	Portrait d'une femme. Litographiée. — Sujet allégorique; d'après Askanius	2
	Kauffman, Angélique.	
523.	La Penserosa, et le pendant: L'Allegro	2

Nr.

Pièces.

Keating, G.

524. Ste. Cécile; d'après Romney. — Camilla fainting in the arms of her father, et le pendant: Camilla recovering from her swoon; d'après Singleton 3

770 35
— 30

A 86

Kellerhoven, N.

525. Un vieillard et un garçon devant un miroir; d'après Manfredi 1

— 12

—

Kilian, L.

526. Les quatre parties du jour; d'après Le Brun. — Allégorie 5

— 20

—

Kirchner, J. J. — Kirkall, E.

527. Paysage; d'après Everdingen. — Moïse sur le trône; d'après Pierre de Cortone 2

— 15

—

Klauber, J. S.

- 528. Petit écolier de Harlem; d'après Poelenburg. Avant la dédicace. Belle 1

— 48

—

Knight, Ch.

529. Damon and Musidora; d'après Ang. Kauffman. La lettre tracée. — Albert, Charlotte and Werter; d'après Northcote. La lettre tracée. — Jeu d'enfants: The fifth of November 3

— 31

Weber

Kobell, Ferd.

530. Oeuvres de Ferd. Kobell. Anciennes et belles épreuves 124
531. Divers paysages des dites oeuvres 18

8 7

Bermann

— 32

Raffalt

Kobell, Guillaume.

532. En manière d'aqua-tinta. Chevaux dans l'étable; d'après Wouwermans, et le pendant. 1786 2
533. Autres chevaux dans l'étable, et le pendant; d'après le même. 1788. 2
534. Deux chevaux et un âne chargés; d'après W. Romain, et le pendant: Paysage orné de figures et d'animaux; d'après Berghem. 1787. 1788 2
535. Deux chevaux et un âne chargés; d'après W. Romain. 1788. 1

— 48

Weber

— 41

—

1 3

Raffalt

— 52

Graeffen

Gau.

785 14

	F.	785	14
		-	46
	Weber	-	42
ε	---	2	2
Gau ε	Graeffen	2	-
	W	-	21
	Weber	-	42
	Raffalt	-	13
	Petzold	1	8
	A & S	-	20
	---	-	20
	Petzold	-	27
	Weber	-	23
	Long	-	21
	A & S	-	24
		795	21

30	
Nr.	Pièces.
536. Une vache debout près d'un groupe de quatre brébis et d'un bouc; d'après H. Roos. 1791	1
537. Un taureau debout près d'un groupe de cinq moutons; d'après le même. 1790	1
538. Jeune fille près d'un troupeau, ayant un agneau dans ses bras; d'après le même. 1792	1
539. Repos du fauconnier; d'après C. Du Jardin. 1792	1
Kohl, Cl.	
540. Divers portraits	10
541. Kurze Geschichte des Lebens Jesu	29
Kölbl, Ant.	
542. Différens paysages, grav. à l'eau-forte	9
König.	
543. Erigone; d'après Girodet	1
Küsell, M.	
544. Différens sujets de la Mythologie	22
Kunz, Ch.	
545. Monument de Gessner. Avant toute lettre	1
Lana. — Lanfranc. — Lang.	
546. St. Sébastien et Ste. Irénée. (4.) — Le triomphe d'un empereur romain. (31.) — Achmet, gran Signor des Turcs; d'après Torenvliet	3
Landseer, J.	
547. Apollini. Portraits de Musiciens; d'après Louthembourg	1
Lapi, A. E. — Lasinio, C.	
548. Scène de Dante. — Apothéose de Louis XVI; d'après Hamilton	2
Laurent, A.	
549. Vue de la fontaine de St. Jean à Marseille; d'après Vernet. — Le pasteur complaisant, et le pendant: Le pasteur galant; d'après Boucher	3

1.36

Nr.

Pièces.

Legrand. — Leibold. — Lerouge.

550. Maria. En couleur. — Lohn der Tugend; d'après Tischbein. — Promenade aérienne. En couleur 3

Leone, Guillaume de.

551. Quatre ânes debout; on lit au haut: Siamo 5. Très-rare 1

552. Paysage montagneux avec divers animaux en marche vers la droite. Rare 1

553. Des chèvres et des moutons se reposant, au milieu d'elles est un âne debout et chargé. Rare 1

554. Divers animaux près d'une fontaine; sur le dos d'un cheval est assis un singe. Rare 1

555. L'annonciation aux bergers. Rare 1

556. Troupe d'animaux en marche vers la droite. Rare 1

Lepicié, B.

557. Le jeu de piquet, et le pendant: Le jeu des échecs; d'après Netscher 2

558. La mère laborieuse, et le pendant: La ratisseuse; d'après Chardin 2

Leumos, P.

559. Sporting Dogs; d'après Hondius 1

Le Vasseur, J. C.

560. L'amour paternel; d'après Aubry 1

561. Maisons de pêcheurs à Abbeville; d'après Hackert 1

562. Les citrons de Javotte; d'après Jaurat 1

563. Le Faune enchaîné 1

564. Les plaisirs des Satyres; d'après Poelenburg 1

Le Veau, Jean.

565. Vue de Lillo sur l'Escaut; d'après Van der Neer. — Vue proche du Mont-Ferrat; d'après Vernet 2

Leyde, Lucas de.

566. Adam et Eve fugitifs du paradis. (41.) Belle 1

567. David en prière. (29.) — La Vierge avec l'enfant, accompagnée de Ste. Anne. (79.) 2

795 21
— 21
— 1 —
— 1 —
— 1 —
1 30
1 1
1 5
2 6
— 30
— 43
— 33
— 30
— 30
— 45
1 15
— 25
1 10
— 32
812 27

Bermann

A & S

Huber

Petzold

König

Graeff

Beetz 30

A & S

Weber

—

—

A & S

—

Weber

—

—

Weber

Gongely

	A & Co	1	17	
		1	15	
W 2/	Weber	1	3	
		1	6	
		3	26	2. —
	A & Co	1	10	
	F.	—	51	
Ta 2/	Graeffen	1	28	
	A & Co		40	
		2	12	
	F.	1	1	
Ta 2/20x W 3/	Graeffen	3	43	
	Weber	—	48	
	Huber	2	—	
	Wisbeck	1	32	
	Traubwirth	1	3	-40
	A & Co	—	50	-53
Tell	Graeffen	1	3	
	Wisbeck	—	39	
	Petzold	—	21	
	Mayer	—	30	
	Weber	—	26	
	Mayer	—	30	
	A & Co	—	24	
	Wisbeck	—	21	
			839	54

32	Nr.	Pieces
568.	Les quatre Evangelistes. (100—103.) Suite compl. . .	4
569.	St. Jean Baptiste dans le desert. (110.) Très-belle . . .	1
570.	St. Antoine l'ermite. (116.) Belle	1
571.	La tentation de St. Antoine. (117.) Rare. Collée	1
572.	St. Dominique. (118.) Très-belle. Avec une petite tache	1
573.	Lucrece. (134.) Belle	1
574.	Virgile suspendu dans un panier. (136.) Ancienne épreuve, mais tachetée	1
575.	Mars et Vénus. (137.) Tachetée	1
576.	Les gueux. (143.) Belle	1
577.	La vieille avec la grappe de raisin. (151.) Collée	1
578.	Les musiciens. (155.) Très-belle	1
579.	L'opération. (157.)	1

Livens, Jean.

580.	Anachorète. Bartsch, Catalogue de Rembrandt. Vol. II. pag. 27. Nr. 7. Rare	1
581.	Buste de vieillard. Nr. 24. Légèrement tachetée	1
582.	Buste de jeune homme. Nr. 26	1
583.	Buste d'homme Nr. 28. Avec une tache dans le fond blanc	1
584.	Buste d'homme Nr. 29. Belle	1
585.	Un vieillard à barbe blanche. Nr. 66	

Loir, Nicolas.

586.	La Vierge assise, reçoit les protestations d'amour de Ste. Elisabeth. Dumesnil P. Grav. Français. Vol. III. pag. 187. Nr. 9. Avant l'adresse	1
------	--	---

Loli, Laurent.

587.	La Ste. Vierge avec l'enfant Jésus. (2.) — La Ste. Vierge avec l'enfant Jésus. (3.)	2
588.	La Vierge, l'enfant Jésus et St. Jean. (5.) — Ste. Famille. (6.)	2
589.	St. Jérôme. (14.) — Andromède (17.)	2
590.	Deux Amours luttant ensemble. — Deux Amours sous une espèce de tente. (22.)	2
591.	L'Amour endormi. (20.)	1

Nr.					
592.	L'Amour rompant son arc. (23.) — Les armes de Guasta Vilani. (26)	2	—	24	A & Co
593.	La recompense de l'étude. (30.) — La Renommée. (31.) .	2	—	24	—
Londonio, François.					
594.	Sujets de bergerie. Suite dédiée: Al Nobile Sigr. Dundas	10	2	48	Weber
595.	Sujets champêtres; d'après Londonio	2	—	15	A & Co
Lorch, Melchior.					
1. — 596.	L'homme crucifié. 1550. (8.) Très-belle et rare	1	2	27	Petzold
Lorenzini, J. A.					
597.	La Ste. Vierge enlevée au ciel par les anges. (4.)	1	—	31	Bermann
598.	Le martyr de Ste. Ursule et de ses compagnes. (8.)	1	—	24	A & Co
Lory, G.					
599.	Chute du Giessbach. — Chute supérieure du Reichenbach. En couleur	2	—	26	Weber
Louys, J.					
600.	La résurrection de Lazare; d'après Livens. Collée et l'inscription coupée. Belle et rare	1	—	43	—
Maratti, Charles.					
601.	L'annonciation. (2.) — La visitation. (3.)	2	—	24	A & Co
602.	Jésus adoré par les anges. (4.) — La Ste. Vierge et la Madelaine. (6.)	2	—	25	H.
603.	St. André. (11.)	1	—	24	A & Co
Marc-Antoine. (Raimondi.)					
604.	Le massacre des innocens; d'après Bandinelli. (21.) Copie A. Seconde épreuve, grav. par Beatrizet, retouchée par Thomassin	1	—	42	Huber
1.40. 605.	La Vierge assise sur des nues; d'après Raphaël. (53.) Copie. — La Vierge à la longue cuisse; d'après le même, par Marc de Ravenne. (58.) Ant. Salamanca exc. Faible. — Jésus Christ. (79.) Deux copies. — St. Matthieu. (86.) Deux copies. — St. Thomas. (87.) Copie	7	—	48	Gargely
3. — 606.	Le martyr de St. Laurent; d'après Bandinelli. (104.) Bonne, mais retouchée	1	2	—	Mayer

A & C 852 59
1 30

— 20

König 2 30

— 7 31 7.-

A & C 1 —

— 1 —

— 2 —

Weber — 33

Hanser 3 20

Weber 2 10

A & C — 40

— 40

— 20

Göngely 1 —

877 34

34

Nr.

Pièces.

607. Alexandre faisant serrer les livres d'Homère; d'après Raphaël. (207.) Avant l'adresse de Salamanca 1
608. La même estampe. (207.) Copie A. — Le bas-relief aux trois Amours; d'après le même. (242.) Copie par un anonyme. Très-belle 2
609. Danse d'Amours; d'après le même. (217.) Copie B. 1
610. Apollon; d'après Raphaël. (335.) Répétition de Nr. 334, mais plus belle. Très-belle épreuve. Collée et un peu fatiguée 1
611. Hercule et Anthée; d'après le même. (346.) Très-belle, mais collée 1
612. Les Vertues; d'après le même. (386—391.) dont les Numéros 387 et 389 sont copiés 6
613. Les squelettes; d'après Bandinelli grav. par A. Venitien. (424.) Collée et endommagée mais, belle épreuve 1
614. La Carcasse, grav. par A. Venitien. (426.) Premier état avant les lettres A. V. Très-belle, mais le morceau du milieu et celui à gauche dessiné à l'encre de la Chine 1
615. La Cassolette; d'après Raphaël. (489.) Copie A. dans le sens de l'original, très-bien gravée par un anonyme. Collée 1
616. La vie de la Ste. Vierge; d'après Alb. Dürer. (623. 624. 627. 635.) 4
617. Fuite en Egypte. (634.) Belle *endomm.* 1
618. Abigaïl apportant des présents à David. (Maîtres anonymes Vol. XV. pag. 12. Nr. 8.) Ant. Salamanca exc. Collée. — L'Amour et le dragon; d'après Raphaël. (pag. 39. Nr. 8.) Collée et coupée 2
619. Jupiter foudroyant les géants. (pag. 45. Nr. 16.) Avant l'adresse de Lafreri 1
- Marcuard, Rob.**
620. The village doctress. — Pastorale, avant la lettre 2
- Mariani.**
621. Jésus Christ et les douze apôtres; d'après Raphaël. Suite 13

Nr.

Pièces.

Mason, J.

622. Paysage orné de figures et d'animaux; d'après Zuccarelli 1

877 34
— 30

A & Co

Massard, J.

1.12. 623. La vertu chancelante; d'après Greuze 1

1 12

Weber

Masson, A.

624. Le comte d'Harcourt, nommé: Cadet à la perle; d'après Mignard. Chef-d'oeuvre de gravure. Dumesnil, P. Grav. Français. Vol. II. pag. 120. Nr. 34. Second état avant les retouches. Au haut dans le fond un petit trou, et dans l'inscription une déchirure restaurée 1

6 59

Mayer

Massé, J. B.

625. Portrait d'Ant. Coppel. Collée 1

— 24

A & Co

Massinger, André.

626. Le chien d'arrêt espagnol: The spanish Pointer; d'après Woollett. — Un boeuf debout. — Groupe de quatre chèvres, d'après H. Roos. — Chèvre et brebis; d'après le même 4

— 28

Weber

Mauperché, Henri.

627. St. Jean prêchant dans le désert. Dumesnil P. Grav. Français. Vol. I. pag. 55. Nr. 24. Rare 1

1 —

A & Co

Mazzuoli, François, dit le Parmesan.

628. La sépulture de Jésus Christ. (5.) Premier état avant les retouches. Avec quelques défauts et collée 1

2 —

Graeffen

Fa 2/100

629. St. Pierre et St. Jean guérissant les malades à la porte du temple. (7.) Second état, rare. Un peu coupée à gauche 1

2 30

A & Co

630. L'Amour dormant. (11.) Très-rare. Les coins à droite restaurés 1

1 40

Graeffen

W 2/1

Meadows, R. M.

631. Ethelinda restored to her father, et le pendant: Edmund's first sight of Ethelinda; d'après Stothard 2

— 33

Weber

894 50

					894 50
					- 40
Fa 8/	W 12/	M 10/	15	-	20.-
Sell 8/	Σ	Heber	19	30	
		A & Co	-	50	- 50
			-	50	- 50
		Inchwinth	-	45	x
		A & Co	-	30	
		Mayer	-	33	
		A & Co	-	30	- 31
			-	20	
Sell		Graeffing	5	-	6.-
Sell 3/30		Petzold	5	1	
			4	1	
		Weber	-	32	
					894 22

36	
Nr.	Pièces.
Mechau, Jacques.	
632. Ponte Salaro. — La fontana Egeria. — Papigno vicino a Terni. — Francesco fuori di Subiaco. Suite . . .	4
Mecken, Israël de.	
633. Le groupe de quatre femmes. (185.) Très-belle avec marge	1
Meer, Jean van der.	
634. La brebis debout. (2.) Très-rare et très-belle . .	1
Meldolla, André.	
635. St. André. (40.) Très-rare. Collée et lavée à l'encre de la Chine, faible	1
636. Un apôtre. Non décrite au P. G. de Bartsch. Très-rare. Lavée à l'encre de la Chine, faible	1
Melini, Ch. D.	
637. Les enfans du prince de Turenne; d'après Drouais . .	1
638. L'éducation de l'Amour	1
Mercati, Jean Bapt.	
639. La Ste. Vierge ayant entre ses bras l'enfant Jésus dont elle conduit la main pour mettre une bague au doigt de Ste. Cathérine. (3.)	1
640. St. Antoine de Padoue adorant à genoux l'enfant Jésus. (6.) Endommagée	1
Michelis, J.	
641. Le couronnement d'épines; d'après A. Carrache. — Buste d'un vieillard; d'après Rembrandt	2
Miele, Jean.	
642. Le berger. (1.) Ancienne et belle	1
643. La vieille. (2.) Ancienne et très-belle	1
644. L'épine dans la plante du pied. (3.) Ancienne et belle	1
Mire, N. Le. — Mössmer, Jos.	
645. La pupille; d'après Descamps. — Petits paysages grav. à l'eau-forte	8

Nr.

Pièces.

Mitelli, Jos. Marie.

646. St. Antoine de Padoue adorant à genoux l'enfant Jésus.

(22.) Collée 1

Moitte, P. E. et A.

647. Florentine avec un petit chapeau, habillée à la dragone. —

La paresseuse; d'après Greuze 2

648. Vénus sur les eaux; d'après Boucher 1

Molyn, Pierre.

649. Différens paysages ornés de figures (1-4.) Suite compl.

Rare et belle 4

Monogrammes (Maitres aux).

650. Une des Vierges folles V. S. (Vol. VI. pag. 390. 1. Nr.

321 des monogrammes.) 1

- 75. 651. Un porte-enseigne marchant vers la gauche. (Vol. IX.
pag. 451. 38. Nr. 84 des monogrammes.) 11. - 652. Jésus Christ à la croix. (Vol. IX. pag. 89. 1. Nr. 87. des
monogrammes.) Collée et tachetée 1**Monticelli, G. — Morace, E.**

653. L'Olympe. grav. au trait. — La principessa ereditaria

delle due Sicilie, Archiduchessa d'Austria 2

Moyreau, Jean.

654. Guerre des Huguenots; d'après Wouwermans. — Le

défilé d'équipages; d'après le même. — Le triomphe

de l'Amour; d'après Le Sueur 3

Nardini, G.

- 24 655. Redemptor mundi; d'après le Guerchin 1

656. Auxilium Christianorum: La Vierge avec l'enfant Jésus dans

les nues 1

Natalis, Mich.

657. La Vierge tenant l'enfant Jésus qui dort, et ayant le petit

St. Jean à côté d'elle; d'après S. Bourdon. Pre-

mier état; le sein de la Vierge non cou-

vert 1

941 22
— 24
8 10
— 21
— 24
1 4
— 20
— 33
— 24
1 1
3 —
958 20

A & C

N

Petzold

Huber

B 6/12

Hanser

Graeffen

Hans 20X

Hanser

Hcher
Bermann

Hcher

A & C

Petzold

Graeffen

Tab 6/20

	Weber	—	33
		—	38
	Bermann	1	49
	Weber	—	30
	A & L	—	20
	Petzold	5	—
	A & L	—	20
		—	20
	Weber	1	3
	A & L	—	20
Wif	Graeffen	—	40
	A & L		24
		—	37
		—	20
	Bermann	1	30
			27

38
Nr.

Pièces.

Neue, François de.

658. Diane et Endymion. (1.)	1
659. Le berger assis. (4.)	1
660. Le groupe de trois figures. (7.)	1
661. La femme au bord de l'eau. (8.)	1

Nicklas, F.

662. Portrait d'homme; d'après Oelnheinz. Avant la lettre	1
---	---

Noordt, J. van.

663. Beau paysage orné de ruines; d'après Lastman. (Vol. I. pag. 17. Nr. 2.) Premier état avant l'adresse et avant les contre-tailles au burin. Très-belle et très-rare	1
---	---

Novelli, François.

664. St. Paul ermite et St. Antoine. Trois différentes compositions	3
665. Bustes de femmes. — Sujet historique; d'après le Titien	3

Nutter, William.

666. La mort du général Fraser; d'après Graham	1
--	---

Ogborne, J.

667. Cecilia's first interview with Miss Belfield. — Poesie. — Attention. En couleur. — A view of Bridgenorth. En couleur	4
---	---

Orlowsky, A.

668. Homme à cheval en carrière; grav. à l'eau-forte. Rare .	1
--	---

Ossenbeeck, J. van.

669. Diane se vengeant sur Niobé, par sa mort et celle de ses enfans. (pag. 308. Nr. 11.)	1
---	---

Ostade, Adrien van.

670. Portrait d'Ostade. J. Gole. exc.	1
671. Paysan avec une petite toque noire. (1.) Premier état avant la lettre et avant la bordure. — La même estampe, second état avec la lettre et avec la bordure	2

39
 972 27

Nr.	Pièces.			
672. Paysanne qui rit. (2.) Premier état avant la lettre et avant la bordure. — La même estampe second état avec la lettre et avec la bordure	2	1	12	A & Co
673. Paysan. (1.) Second état. — Paysanne. (2.) Second état	2	—	41	Raffalt
674. Paysan qui rit. (4)	1	—	30	A & Co
675. Le fumeur; planche ovale. (5.)	1	—	25	Raffalt
676. Le fumeur riant. (6.)	1	—	30	Gruher
677. Paysan sonnant du cor, (7.) et copie	2	—	50	Graeffler
678. L'homme appuyé sur le bas de sa porte. (9.)	1	—	31	Raffalt
679. Le fumeur à la fenêtre. (10.)	1	1	—	Frank
680. L'homme et la femme causant ensemble. (12.)	1	—	31	Hausser
-30 681. Les fumeurs, (13.) et copie	2	—	47	"
682. La mère et les deux enfans. (14.)	1	—	31	Raffalt
683. La cruche vide. (15.) Imprimée en rouge	1	—	25	Hausser
684. La poupée demandée. (16)	1	—	42	Frank
685. L'école. (17.)	1	—	33	Hausser
686. Le coup de couteau. (18.)	1	—	42	Gruher
687. Gueux au dos courbé. (20.)	1	—	25	Frank
688. Gueux debout, les mains derrière le dos. (21.) — Gueux enveloppé d'un manteau. (22)	2	—	40	Raffalt
689. La grange. (23.)	1	—	42	A & Co
690. L'homme et femme marchant ensemble. (24.) — La dévideuse à la porte de sa maison. (25.)	2	1	4	Bermann
691. Le savetier. (27.)	1	—	38	Oesterle
692. Trois figures grotesques. (28.)	1	—	24	A & Co
693. La chanteuse. (30.)	1	—	35	F.
694. Le peintre. (32.)	1	2	38	Hausser
695. L'émouleur. (36.)	1	—	36	Frankworth
696. L'homme conversant avec la femme. (37.) Imprimée en rouge. — Les deux commères. (40.) Imprimée en rouge	2	—	42	Hausser
697. Le charcutier, (41.)	1	—	50	H.
698. Le charlatan, (43.) et copie	2	1	49	Hausser
699. La famille (46.)	1	2	33	Graeffler
700. La fête sous la treille. (47.)	1	2	33	König
701. La fête sous le grand arbre. (48.)	1	2	40	Hausser

1001 6

Fa 14

Fa 20

Hausser 1001 6
1 16

A & Co 2 -

— — 20

— — 20

— — 24

Graeffen 28

A & Co 2 -

Berz *Graeffen* 2 - -48

A & Co - 40

Graeffen - 50 1.20

A & Co - 20 -12

— — 24

— — 1 - 1.20

— — 1 - 1.20

— — 50 1.20

Konig - 41

A & Co - 30 -45

Hausser - 41

101650

40
Nr. Pièces
702. La pièce douteuse 1

Ouvrier, J.

703. L'école flamande, et le pendant: L'école hollandaise; d'après Eisen 2

Palma, Jacques le jeune.

704. La Ste. Vierge ayant entre ses bras l'enfant Jésus, adoré par St. Jérôme et par St. François. (21.) Copie. — La déesse tutélaire de la ville de Rome. (24.) 2

Parizeau, R. J.

705. Sujets allégoriques, grav. au trait 6

Parker, J. — Pars, W. E.

706. Cymbeline; d'après Harding. — The temple at Sunium 2

Passini, Jean.

707. Petite écolière pleurant; d'après Fendi, avant la lettre et sur papier de la Chine 1

Pelletier, Jean.

708. La colère des buveurs; d'après Ostade. Avant toute lettre. Collée 1

709. La même estampe avec la lettre, et le pendant: Les plaisirs des buveurs; d'après le même 2

Pencz, George.

710. Joseph raconte ses songes. (9.) — Ils le vendent à des marchands. (11.) 2

711. Loth et ses filles. (20) Belle 1

712. Susanne et les vieillards. (26.) 1

713. Le bon Samaritain. (68.) 1

714. Thomiris. (70.) Très-belle 1

715. Médée. (71.) Très-belle 1

716. Procris tuée par Céphale. (73.) Très-belle 1

717. Mutius Scevola. (74.) Belle 1

718. Deux sujets d'un conte d'Albert d'Eyb. (87. 88.) 2

Perelle, G.

719. Divers paysages et vues 9

Nr.		Pièces.			
	Pestrini, Charles.	41			
10.—	720. La Fortezza. — La Carità. — La Pace. — L'Innocenza; d'après Raphaël. Suite	4	3	—	A & C
	Picart, Et. — Pichler, Jean.				
	721. La Confirmation; d'après N. Poussin. Dumesnil P. Grav. Français Vol. III. pag. 132. Nr. 21. La partie gauche. — Portrait d'un général; d'après Naumann. Avant la lettre. — Marquis de Gallo; d'après Füger. Gr. E.	3	—	30	—
	Pinelli, Bart. — Piroli.				
	722. Le vainqueur à la course de chevaux. — L'Amour rompant son arc; d'après le Corrège	2	—	24	—
	Pitteri, Marc. — Pizzi, Louis.				
	723. Aloysius Mocenicus Venetiarum Dux. — Un Amour assis à terre; d'après Head	2	—	20	Petzold
	Pollard, Robert.				
	724. Edwin and Angelina	1	1	22	A & C
	725. Lady Harriet Ackland	1	—	30	A & C
	726. The Grosvenor, east Indiaman; d'après Smirke	1	—	40	—
	727. Lieutenant Moody	1	—	20	—
	Ponheimer, Kilian.				
	728. Paysage, effet de nuit; d'après Brand. — Monument. — Vue du haut de la montagne de Loibl. En couleur	3	—	25	Bermann
	Pontius, Paul.				
— 20	729. Frederico Henrico D. G. Principi Arausionensium Comiti Nassaviae etc.; d'après Van Dyck. C. van der Stock exc.	1	—	25	Hausm
	Potter, Paul.				
32.—	730. Différens boeufs et vaches. (1—8.) Avec la première adresse de Clement de Jonghe. Suite compl. Très-belles épreuves de parfaite conservation	8	37	30	Gauermann Graeffen.
51.—	731. La vache qui pâture. (4.) Très-belle	1	4	30	—
	Pouncy, B. J. — Prenner, A. J.				
	732. Chace of a Cutter, et le pendant: Building of a Cutter; d'après Kitchingman. — Portrait d'homme	3	—	30	Petzold
		6			

1016 50

1067 26

Gauer Sell 4/30
Sell 4/30

	Mayer	1	26	
		1	38	1.30
	Wisbeck	1	7	
	A & Co	-	24	
	Wisbeck	-	37	
	A & Co	-	40	
		-	45	
	Tombrowth	-	26	
	A & Co	-	24	
Berz	Graeffen	1	30	
	Mayer	-	25	
	A & Co	-	40	
		-	45	-32
		-	30	2.-
	Weber	-	26	
	A & Co	2	-	-50
		1	-	
		1	-	
	Weber	-	33	
		-	38	
		-	43	
				1083 37

Procaccino, Camille.

- 733. Repos en Egypte. (2.) 1
- 734. Autre repos en Egypte. (3.) 1

Radigues, Ant.

- 735. Angelica e Medoro; d'après Hutin 1

Rahl, C. H.

- 736. L'enfant Jésus assis sur un agneau. — Mater dolorosa; d'après Wächter. — Un ange jouant la luthé. — Quatre petits paysages 7
- 737. Jésus Christ en jardinier; d'après Van Dyck 1
- 738. Ste. Marguerite; d'après Raphaël 1
- 739. Les filles près du puits; d'après L. Schnorr 1
- 740. Andromaque; d'après Wächter 1
- 741. La bataille de Leipsic; d'après J. A. Klein. Avant toute lettre 1

Rauch, Jos.

- 742. Deux lions et une lionne. — Tête d'un taureau. — Tête d'une chèvre 3

Ravenet, S. F.

- 743. Charity; d'après Mortimer 1
- 744. Painting and Design; d'après le Guide 1
- 745. Alexandre visiting the Tomb of Achilles; d'après Lauri 1
- 746. The young Gipsy; d'après Morelli. — L'âne obstiné; d'après Pillement 2
- 747. The death of Seneca; d'après Lucas Giordano 1

Ravenet, le fils.

- 748. Thetis confiant l'éducation d'Achille au centaure Chiron; d'après Battoni 1
- 749. Ethra mère de Thésée lui découvre le secret de sa naissance; d'après N. Poussin 1

Rechberger, François.

- 750. Différens paysages 13
- 751. Autres 11
- 752. Autres 8

Nr.

Pièces.

Reinhart, Ch. — Reinhold, H.

C 1083 37

753. A Civita Castellana. — Nel Colosseo. — Un boeuf debout près d'un groupe de brebis — Des brebis etc. d'après H. Roos	4	—	32	Weber	
754. In villa Mecenate a Tivoli. — A Civita Castellana. — Des brebis. — Un boeuf et des brebis; d'après le même	4	—	26	—	

Rembrandt.

1/- 755. Portrait de Rembrandt aux cheveux crépus, sans année. Bartsch Catalogue de Rembrandt. Vol. I. pag. 1. Nr. 1. Belle épreuve et rare. Au haut une légère tache	1	2	36	Graeffen	x B 3/12
1/30 756. Portrait de Rembrandt faisant la moue. Nr. 10. Ancienne épreuve, le papier blanc rogné, mais la gravure intacte. Très-belle	1	2	34	—	x B 4/
-40 757. Portrait de Rembrandt avec l'écharpe autour du cou. Nr. 17	1	1	20	Fonhwinth	
3/- 758. Portrait de Rembrandt tenant un sabre Nr. 18	1	1	32	Fluber	
-20 759. Rembrandt et sa femme. Nr. 19. Collée	1	1	—	Weber	
2.40 760. Portrait de Rembrandt au bonnet orné d'une plume. Nr. 20. Ancienne épreuve	1	3	1	Böhm	
5.- 761. Rembrandt appuyé. Nr. 21. Le nom de Rembrandt au haut coupé	1	3	40	Graeffen	
3.- 762. Portrait de Rembrandt au bonnet fourré et habit blanc. Nr. 24. Ancienne épreuve	1	3	40	—	x B 3/12 Heintz 3/30X
1.30 763. Portrait de Rembrandt à cheveux courts et frisés. Nr. 26	1	1	3	Graeffen L.	
3.- 764. Abraham, qui reçoit les trois anges. Nr. 29. Belle	1	5	36	Weber	
1.30 765. Agar renvoyée par Abraham. Nr. 30. Rare. Quelques parties lavées à l'encre de la Chine	1	3	59	Fluber	
1.36 766. Abraham caressant Isaac. Nr. 33	1	2	39	Böhm	Ne B 3/12
2.30 767. Abraham avec son fils Isaac. Nr. 34	1	4	3	Weber	
2.30 768. Le sacrifice d'Abraham. Nr. 35. Belle	1	4	36	Böhm	
1.30 769. Joseph racontant ses songes devant sa famille. Nr. 37	1	2	3	Graeffen L.	
2.- 770. Joseph et la femme de Putiphar. Nr. 39. Ancienne épreuve et belle	1	4	15	Häuser	Ne B 3/12
1.- 771. David priant Dieu. Nr. 41	1	1	30	Graeffen L.	
2.- 772. Tobie le père, aveugle. Nr. 42. Belle	1	2	—	Häuser	

*
C 1135 40

Tranck ϕ 1135 40
4 —

A & Co — 40

— 4 30

Raffalt 1 1

Böhm 1 38

König 3 4

Inuhwirth 1 42

Böhm 3 1

Graeffen L. 1 36

Bethold 1 21

König 2 37

A & Co 1 30

Graeffen 5 6

Hausen 1 5

— 2 10

Weber 4 3

Graeffen L. — 50

Hausen 2 21

Weber 2 46

Raffalt — 24

— 1 12

Hausen 4 41

Graeffen 3 30

— 7 30

— 3 18

A & Co 1 —

Graeffen L. 1 36

Weber 1 12

— 3 25

A & Co 1 —

Graeffen L. 1 36

Weber 1 12

— 3 25

A & Co 1 —

Graeffen L. 1 36

Weber 1 12

— 3 25

A & Co 1 —

Graeffen L. 1 36

Weber 1 12

— 3 25

B 3/30 No. 11 fin

B 2/20 No. 11 fin

B 3/12 No. 11 fin

In 12/

In 40/ T 30/

M 40/ B 72/ No. 11 fin

T 45/ 50

A & Co

Graeffen L.

Weber

—

Nr.	44	Pièces.
773.	L'ange qui dispaçoit devant la famille de Tobie. Nr. 43. Premier état non décrit par Bartsch . . .	1
774.	Rembrandt dessinant. Nr. 22. Copie. — Portrait de Rembrandt. Nr. 24. Copie. — L'ange qui dispaçoit devant la famille de Tobie. Nr. 43. Copie . . .	3
775.	L'annonciation aux bergers. Nr. 44 . . .	1
776.	La nativité. Nr. 45 . . .	1
777.	L'adoration des bergers. Nr. 46 . . .	1
778.	La circoncision. Nr. 47. Premier état non décrit par Bartsch . . .	1
779.	La même estampe. Nr. 47. Second état . . .	1
780.	Présentation au temple. Nr. 49. Second état. Rare . . .	1
781.	La même estampe. Nr. 49. Quatrième état . . .	1
782.	Fuite en Egypte. Nr. 53 . . .	1
783.	Fuite en Egypte. Nr. 55 . . .	1
784.	Repos en Egypte. Nr. 57 . . .	1
785.	La sainte Famille. Nr. 62. Rare et belle . . .	1
786.	La sainte Famille. Nr. 63. Collée . . .	1
787.	Jésus Christ au milieu des Docteurs. Nr. 64 . . .	1
788.	Jésus Christ disputant avec les Docteurs de la loi. Nr. 65. Premier état, la planche non nettoyée, non mentionné par Bartsch . . .	1
789.	Jésus Christ au milieu des Docteurs de la loi. Nr. 66 . . .	1
790.	Le dénier de César. Nr. 68 . . .	1
791.	Jésus Christ chassant les vendeurs hors du temple. Nr. 69. Sur papier de la Chine. Belle . . .	1
792.	Fuite en Egypte. Nr. 52. Copie. — Jésus Christ chassant les vendeurs hors du temple. Nr. 69. Copie . . .	2
793.	La Samaritaine. Nr. 70 . . .	1
794.	Autre Samaritaine. Nr. 71. Belle . . .	1
795.	Résurrection de Lazare. Nr. 72. Belle . . .	1
796.	Résurrection de Lazare. Nr. 73. Quatrième état . . .	1
797.	La même estampe. Nr. 73. Cinquième état . . .	1
798.	La pièce de cent florins. Nr. 74. Premier état. Très-belle épreuve . . .	1
799.	Jésus Christ dans le jardin des olives. Nr. 75 . . .	1
800.	Jésus Christ en croix entre les deux larrons. Nr. 79. Belle . . .	1
801.	Jésus Christ en croix. Nr. 80 . . .	1

ϕ 1255 7

Nr.	Pieces.	45	7		
2. — 802. La descente de croix. Nr. 81. L'adresse de Danckerts effacée	1	3	6	Weber	
803. Copie de Nr. 81	1	—	40	A & Co	
— 40 804. Les disciples d'Emaus. Nr. 87. Sur papier de la Chine	1	1	6	Graeffen L	
10. — 805. Le bon Samaritain. Nr. 90. Troisième état, très-belle	1	19	1	Hausser	Fa 10/ B 7/
806. La même estampe. Nr. 90. Copie par Savri. — Le retour de l'enfant prodigue. Nr. 91. Copie. — Jésus Christ en croix Nr. 80. Copie	3	2	3	Huber	Fa 1/40
1. — 807. Le retour de l'enfant prodigue. Nr. 91	1	1	43	Weber	
1. — 808. Pierre et Jean à la porte du temple. Nr. 91	1	1	6	Raffalt	
1. 30 809. Le martyr de St. Etienne. Nr. 97. Ancienne et belle épreuve. Collée	1	2	—	Hausser	
4. — 810. La mort de la Vierge. Nr. 99. Très-belle	1	14	59	Böhm	Fa 7/ To.
2. — 811. Saint Jérôme. Nr. 100. Collée. Belle	1	7	14	König	No. B 2/30
— 30 812. Saint Jérôme. Nr. 102	1	1	20	Hausser	
3. — 813. Saint Jérôme. Nr. 105. Ancienne et belle épreuve, très-rare	1	3	60	Graeffen	
— 30 814. L'étoile des Rois. Nr. 113. Sur papier de la Chine	1	1	—	Frank	
— 30 815. Trois figures Orientales. Nr. 118. Sur papier de la Chine	1	—	36	Raffalt	
1. — 816. Les musiciens ambulans. Nr. 119	1	1	45	Graeffen	
5. — 817. Le vendeur de mort aux rats. Nr. 121. Belle et rare	1	6	13	König	
1. — 818. Le petit Orfèvre. 123. Très-belle	1	1	30	W. Köhler	
— 45 819. La faiseuse de Kouk's. Nr. 124	1	2	31	—	
— 45 820. Le jeu du Kolf. Nr. 125	1	1	11	Hausser	
1. — 821. Synagogue des Juifs. 126	1	1	33	Graeffen L	
1. — 822. Le maître d'école. Nr. 128	1	1	5	Böhm	
3. — 823. Le dessinateur. Nr. 130. Première et belle épreuve, moins travaillée, on n'y voit point de contre-tailles sur le haut du piédestal. Rare	1	3	30	Graeffen	
— 45 824. La même estampe. Nr. 130. Epreuve postérieure. Plus travaillée, avec les contre-tailles. Bartsch n'a pas donné la description de cette différence	1	1	6	— L.	
— 45 825. Le paysan avec femme et enfant. Nr. 131. Sur papier de la Chine	1	1	—	A & Co	
826. L'Amour couché. Nr. 132. Copie. — Trois figures Ori-	—	—	36	Graeffen L.	
		1336	7		
		36			

Nr.	Pièces.					
— 50	854. Les baigneurs. Nr. 195	1	1	—	A & C	
— 30	855. Académie d'un homme assis à terre. Nr. 196	1	—	31	Raffalt	
2. —	856. Femme nue assise sur une butte. Nr. 198	1	2	1	Mayer	
3. —	857. Femme nue, les pieds dans l'eau. Nr. 200. Belle mais collée	1	2	—	A & C	
6. —	858. Vénus au bain. Nr. 201. Belle	1	5	—	—	
1.30	859. Nègresse couchée. Nr. 205	1	1	—	—	
12. —	860. Paysage au canal avec les cignes. Nr. 235. Très-belle et très-rare	1	36	—	Graeffen	B.50/ R 9/30
12. —	861. Le paysage au bateau. Nr. 236. Très-belle et très-rare	1	30	31	—	B.70/ B.50/ R 9/30
3. —	862. L'abreuvoir de la vache. Nr. 237	1	4	—	Frank	
4. —	863. Homme sous une treille. Nr. 257. Belle et très-rare du cabinet Held	1	5	54	Graeffen	* B.5/
2.30	864. Vieillard portant la main à son bonnet. Nr. 259. Premier état	1	3	6	—	
3.45	865. Vieillard à grande barbe. Nr. 260. Premier état. La grande planche	1	4	3	—	
5. —	866. Homme avec chaîne et croix. Nr. 261. Second état avant beaucoup de travaux. Très-belle	1	4	40	Böhm	
4. —	867. Vieillard à grande barbe et bonnet fourré. Nr. 262. Belle	1	6	10	Frank	B.3/
1. —	868. Portrait de Jean Antonides van der Linden. Nr. 264. Sur papier de la Chine. Second état	1	3	10	Böhm	
— 30	869. Vieillard à barbe carrée. Nr. 265. Belle et avant les retouches	1	3	1	König	
4. —	870. Janus Silvius. Nr. 266. Belle	1	4	—	A & C	
1. —	871. Jeune homme assis et réfléchissant. Nr. 268	1	2	74	Hauer	B.7/12
1.50	872. Menassé Ben-Israel. Nr. 269. Belle	1	3	20	Graeffen	Sell 11/
30. —	873. Clement de Jonge. Nr. 272. Premier état. Très-belle et très-rare, du cabinet Held. Au haut le fond blanc est coupé de 5 à 6 lignes	1	25	—	A & C	Ta.8/
2. —	874. La même estampe. Nr. 272. Cinquième état	1	3	12	Weber	
1.30	875. Abraham France. Nr. 273. Sur papier de la Chine	1	3	15	Frank	
— 30	876. Le jeune Haaring. Nr. 275. Collée	1	—	50	Raffalt	
3.45	877. Jean Asselin. Nr. 277	1	4	—	Graeffen	
3. —	878. Wtenbogardus. Nr. 279	1	2	34	—	
2. —	879. Le grand Coppenol. Nr. 288. Troisième état sur papier de la Chine	1	2	3	Böhm	
			1552	32		
			2			

Fluber ϕ 1552 32
3 32

48

Nr.

Pièces.

B1/30

Weber 1 12
Mayer 2 1
Böhme 2 30

3.20
-30
1.30
1.30

880. Seconde tête Orientale. Nr. 287. Belle et rare avec quelques retouches à l'encre de la Chine 1
881. Vieillard à grande barbe. Nr. 290 1
882. Vieillard à grande barbe et tête chauve. Nr. 291 1
883. Tête d'homme chauve Nr. 292. Légèrement tachetée, mais belle et rare 1

B1/48

Graeffen 2 30
Mayer 1 6
Goeffin 2 45
Mayer 2 1
Böhme 1 3

1.12
1.-
1.20
1.20

884. Tête d'homme chauve. Nr. 294. Rare 1
885. Vieillard à grande barbe et calotte. Nr. 295 1
886. Vieillard à tête chauve. Nr. 296. Belle 1
887. Vieillard à tête chauve. Nr. 298 1
888. Vieillard à barbe courte. Nr. 300 1

B1/30

Mayer 1 36
Böhme 1 30

1.-
1.30

889. Homme à bouche de travers Nr. 305 1
890. Vieillard chauve à courte barbe. Nr. 306 1

B2/12

König 4 30
A H 2 20

2.-
2.30

891. Homme avec chapeau à grand bord. Nr. 311. Très-belle et rare 1
892. Tête d'homme. Nr. 320. Au haut un peu coupée. Rare.— Copie en sens contraire 2

B3/

Trenkworth 1 48
Graeffen 2 40

-30
1.30

893. Homme à moustaches relevées, et assis. Nr. 321. Collée
894. Vieillard à tête chauve. Nr. 324. Ancienne épreuve. Belle et rare 1

B1/12

Mayer — 43

-30

895. Tête grotesque. Nr. 326 1

B 48X

Raffalt — 50

-30

896. Autre petite tête grotesque. Nr. 327 1

Göngely — 41

897. Abraham France. Nr. 273. Copie. — Tête d'homme de face. Nr. 304. Copie. — Homme à moustaches Nr. 321. Copie. — Tête grotesque. Nr. 327. Copie 4

Graeffen 6 40

4-

898. La grande mariée Juive. Nr. 340. Troisième état. Belle et rare. Avant la ligne d'encadrement 1

R 10/ B 4/30

— 12 30

11.30

899. La petite mariée Juive. Nr. 342. Très-belle et très-rare 1

Mayer 1 50

1-

900. Vieille femme assise. Nr. 344 1

R 3/15

Petzold 3 27

2.48

901. La liseuse. Nr. 345. Belle 1

R 3/ Tell 4/

Flaucher 5 8

1.15

902. Femme coiffée en cheveux. Nr. 347. Belle 1

B1/30

Petzold 2 2

2.30

903. Vieille femme coiffée à l'Orientale. Nr. 348 1

Trenkworth 2 6

1.-

904. Buste de la mère de Rembrandt. Nr. 349 1

Flaucher 6 1

3.-

905. Tête de la mère de Rembrandt, regardant en bas. Nr. 351. Belle et rare 1

B1/30

Leszki 1 3

-30

906. Tête de la mère de Rembrandt. Nr. 354 1

ϕ 1628 37

49
 1628 37

Nr.	Pièces.				
907. Vieille avec voile noir. Nr. 355. Copie. — Buste de la mère de Rembrandt. Nr. 349. Deux copies. — Tête de la mère de Rembrandt. Nr. 351. Deux copies	5	—	30		AXL
2. — 908. Mauresse blanche. Nr. 357. Belle	1	3	—		Graeffen
1. — 909. Tête de femme. Nr. 358. Belle	1	2	10		Frank
3. — 910. Griffonnemens, où se voit la tête de Rembrandt. Nr. 368. Rare	1	5	—		Bahn
1. — 911. Etudes de six têtes. Nr. 365	1	2	7		Hanser
3. — 912. Etudes de trois têtes de femmes. Nr. 367. Rare et belle	1	8			Graeffen
— 30 913. Trois têtes de femmes, dont une qui dort. Nr. 368. Sur papier de la Chine	1	1	40		Tunhivuth
— 24 914. Buste de vieillard. Vol. II. pag. 111. Nr. 31	1	—	32		Mayer
— 20 915. Vieillard à grande barbe assis. Nr. 38. Sur papier de la Chine	1	—	43		Raffalt
916. Différentes Copies	9	≠	20		Böhm
Reni, Guido.					
917. La Vierge avec l'enfant Jésus. (3.) Collée. Belle	1	—	30		A Theer
918. Ste. Famille. (9.)	1	—	21		Konig
919. Ste. Famille. (10.)	1	1	1		—
920. L'enfant Jésus et St. Jean Baptiste. (13.)	1	—	51		Bermann
921. St. Christophe. (14.)	1	—	42		Oetterle
922. Jésus Christ mis au tombeau. (46.) — La Ste. Famille et Ste. Claire. (50.)	2	—	36		Mayer
923. St. Roch distribuant son bien aux pauvres. (53.)	1	2	6		Graeffen
924. Judith. De l'école de Guide. (pag. 314. Nr. 1.) — La Ste. Vierge, l'enfant Jésus et St. Jean. (4.)	3	—	31		W.
Ribera, Jos., dit l'Espagnolet.					
925. St. Jérôme lisant. (3.)	1	1	45		Graeffen
926. St. Jérôme. (4.)	1	2	30		Böhm
927. St. Jérôme. (5.)	1	2	6		Graeffen
928. St. Pierre. (7.)	1	1	31		Hanser
Ricci, Marc. — Richardlere.					
929. Les ruines d'un édifice magnifique. (9.) — L'attention, et le pendant: La peur de l'orage; d'après Greuze	3	—	30		AXL

7
 1667 39

R 4/
 B 2/
 B 3/12
 R 4/
 #da 2/
 Ja 2/
 Ja 2/
 Ja 2/

A & L 1667 39
— 30

Weber 2 3

Bermann — 22

R 11/ 136/ Graeffen 10 13

Mayer 2 40

A & L — 20

Gau 2/ Graeffen 2 34

Leber 1/20 — — 1 24

A & L — 30

Mayer 1 1

Bermann — 20

1689 36

Robertson.

930. Vue près la residence de l'ambassadeur d'Angleterre à Naples. — Vue d'une grotte entre Gaiola et Bagnoli. — A view of the ancient ear of Dionisius in Siracuse. — Pluteney bridge at Bath 4

Roger.

931. La Vierge et l'enfant Jésus; d'après L. Carrache 1
932. Aminta. — Abrocome e Anzia 2

Roghman, Roland.

933. Différentes vues de Hollande. (17—21.) Suite compl. Anciennes épreuves 8
934. Vues d'Italie. (25—32.) Suite compl. et belle. Second état avec l'adresse de Wolff. Il y a quatre états. Voy. Weigel Suppléments au Peintre-Graveur de Bartsch 8

Romero, Gio.

935. La morte di Zerbino; d'après Sabatelli 1

Roos, Jean Henri.

936. Les moutons près de la haie. (20.) Premier état avant le Numéro. Tachetée 1

Rota, Martin.

937. Ferdinand I, empereur. (68.) 1

Rosa, Salv. — Rousseau, J.

938. Combat de Tritons. (11.) — Apothéoses sur les vies de Louis IX. et X. de Philippe V. et de Hugues Capet; d'après Cochin 5

Rossi, Jér. le vieux.

939. La Ste. Vierge au milieu de St. Jérôme et de St. François. (2.) 1

Roussiere, De la.

940. Portrait d'un cardinal 1

Nr.	Pièces	51	1689 36	Bermann	Toll 3/ E
Rubens.					
941. La fuite en Egypte. — Le jugement de Salomon. — Conversion de St. Paul; d'après Rubens	3	—	51	Bermann	Toll 3/ E
Rugendas, G. P.					
942. Quatre pièces de cavaliers. Grav. à l'eau-forte	4	—	35	Frank	Toll 3/ E
Ruisdael, Jacques.					
943. Le petit pont. (1.) Belle	1	—	7 15	Graeffen	Toll 3/ E
Ruotte. — Russ.					
944. La jolie vielleuse. En couleur. — Abraham. — La mort du soldat. — Amalthée. — Philémon et Baucis	5	—	25	Gluber	Toll 3/ E
Ryder, Th.—Ryland, G. W.					
945. A visit to the woman of the lime trees. — Domestic happiness. — Hope. — Erato. — La Musique, avant la lettre	5	—	30	A. H.	Toll 3/ E
946. Charity; la lettre tracée. — Etiam Amor criminibus plectitur, et le pendant: Dormio innocuus; d'après Ang. Kauffman. — Telemachus in aula Spartana — deplorat; d'après la même	4	—	—	Luz	Toll 3/ E
Sacchi, Charles.					
947. L'adoration des bergers; d'après le Tintoret. (1.)	1	—	31	Mayer	Toll 3/ E
Sadeler, Giles.					
948. Portrait de Marquardus Freherus. Belle	1	—	21	König	Toll 3/ E
949. Repos en Egypte; d'après Alb. Dürer. — La Vierge avec les enfans Jésus et St. Jean Baptiste. — Faciam vos fieri piscatores hominum; d'après le Baroque	3	—	36	Weber	Toll 3/ E
950. Différens sujets saints	4	—	—	W	Toll 3/ E
951. Paysages et marines	5	—	44	W	Toll 3/ E
Sadeler, J. et M.					
952. Différens sujets	6	—	38	Weber	Toll 3/ E
Salimbene, Ventura.					
953. St. Joseph épousant la Ste. Vierge. (2.)	1	—	21	A. H.	Toll 3/ E
* 1703 26					

Lell 4f

Bermann	1703	26
—	—	29
Mayer	—	31
—	—	54
Petzold	3	31
Frank	3	—
Wisbeck	—	25
Mayer	1	3
Gongely	—	27
Mayer	—	31
—	—	31
Heber	—	31
Bermann	—	16
A. Hö	—	40
—	—	30
—	—	42
—	—	30
—	—	40
1718		37

Nr.	Pieces.
52	
954. La destination de la Ste. Vierge. (3.)	1
San Martino, Marc. — Saiter.	
955. Le petit Moïse. (5) — David victorieux; d'après le Titien	2
Santis, Horace.	
956. La Ste. Famille. (4.) Belle	1
Sart, Corneille Du.	
957. Le couple ivre. (7.) Belle et rare	1
958. Le violon assis. (15.)	1
Savart, P.	
959. Portrait de Nicolas Boileau Despreaux; d'après Rigaud	1
Scaramuccia, Louis, dit Louis Perusin.	
960. Le couronnement d'épines; d'après le Titien. (2.)	1
Scarsello, Jérôme.	
961. Bacchanale d'enfans. (3.) — L'Amour debout sur un dauphin. (4.) Collée	2
Schiaminossi, Raph	
962. La Ste. Vierge; d'après Castelle (86.) Collée	1
963. Ste. Madelaine; d'après Cangiasi. (91.)	1
Schleich, Charles.	
964. Deux paysages ornés d'animaux; d'après Wagenbauer	2
Schmid, J.	
965. Der Fastnachtsbruder, et le pendant: Die verlarvte Alte; d'après Vrancx	2
Schmidt, G. F.	
966. Caylus, Charles Gabr. Evêque. Catalogue des estampes de G. F. Schmidt par Jacoby. Nr. 40	1
967. Carolus Archevêque de Cambay. Nr. 47	1
968. Silva, Jean Bapt., Médecin Nr. 52	1
969. Frédéric III, roi de Prusse. Nr. 55	1
970. Samuel liber Baro de Cocceji. Nr. 67	1

-20

1.-

1.40

1.-

Nr.	Description	Pieces	Value	Notes
971.	Frédéric de Goerne. Nr. 70. Premier état avec le mot: à Berlin	1	40	A & Co
972.	Esterhazy, Nicolas comte. Nr. 78	1	30	benzoin
- 33.	973. Büsching, Ant. Fréd., géographe. Nr. 90	4	30	A & Co
974.	Buste d'un vieillard avec calotte. Nr. 115	1	30	—
975.	Buste d'homme en face de moyen âge. Nr. 118	1	31	Weber
1. 24.	976. Portrait d'une jeune femme. Nr. 123. Belle. Sur papier de la Chine	1	2 3	Graeffen
- 48.	977. Jeune fille tenant dans les bras un petit chien. Nr. 126	4	38	Weber
1. -	978. Le portrait de Madame Schmidt. Dorothee Louise Wie-debandt. Nr. 142	1	40	Graeffen
- 12.	979. Le buste de J. J. de Schouwalow. Nr. 143	1	20	Bermann
980.	La tête de Mad. Karsch. Nr. 146	1	20	A & Co
981.	Copie de Nr. 114, 115, 141	3	20	Bermann
Schmidt, Jos.				
982.	Recueil d'estampes; d'après des dessins orig. de Rembrandt. En manière du dessin	13	1 1	König
Schmidt, Martin.				
983.	Divers sujets saints	4	30	A & Co
Schmuzer, J. — Schwarz, C. B.				
984.	Portrait de Marie Thérèse, impératrice. — Portrait d'un évêque. — Rudera vom Kloster Petersberg bei Halle En couleur	3	20	—
Schönfeld, J. H.				
985.	Un philosophe en profonde méditation, assis entouré des ruines; grav. à l'eau-forte	1	20	—
Scriven, E.				
2. 48.	986. Venus and her doves; d'après Westall. La lettre tracée	4	2 —	—
Seyffer, A. F.				
987.	Etudes; d'après Claude Lorrain. Cahier de neuf estampes	9	30	—
Sherwin, J. K.				
988.	La Vierge avec les enfans Jésus et St. Jean, et St.	—	31	Bermann

1730 51

Marthe; d'après Loir. — Méditation et le pendant 3

Sievier, R. W.

989. Les fâcheux: The importunate author; d'après J. S. Newton 1

Sirani, Elisabeth.

990. Repos en Egypte. (4.) — Repos en Egypte. (5.) 2

991. Notre-Dame de douleurs. (7.) Rare 1

992. Ste. Famille. (8.) Belle 1

Smith, Gabriel.

993. Tobie; d'après Salvator Rosa 1

Smith, S. R.

994. The elopement et le pendant: Dressing for the masquerade; d'après Morland. — Charlotte at the tomb of Werter. — Matelots près du bord; d'après Bunbury 4

Smith, S. et W.

995. The english Setter; d'après Milton. — Paysage montagneux; d'après Taylor 2

Stark, C.

996. Différens paysages, grav. à l'eau-forte! 11

Stoop, Thierry.

997. Différens chevaux. (1.) Premier état avec l'adresse de Cl. de Jonghe, avant le numéro. Rare 1

998. La même estampe. (1.) Second état avec l'adresse de F. de Wit et avec le numéro 1

999. Différens chevaux. (5.) Prem. état avant le numéro 1

1000. ditto ditto (6.) ditto ditto ditto 1

1001. ditto ditto (8.) ditto ditto ditto 1

1002. ditto ditto (10.) ditto ditto ditto 1

Storer, Christophe.

1003. Bacchanale, grav à l'eau forte, Rare 1

A & Co 1730 51

2 —

6.-

Bermann — 51

1.20

— — 25

Mayer 1 33

A & Co — 20

— — —

— — 30

— — —

— — —

— — —

— — —

— — —

— — —

— — —

— — —

— — —

— — —

— — —

— — —

— — —

— — —

— — —

— — —

— — —

— — —

— — —

— — —

— — —

— — —

— — —

— — —

Fa 4/30 X T 2/

R 4/

R 3/15

R 3/15 Sell 4/

R 3/15

1757 8

Nr.		Pièces.			
	Strada, Vespasien.		1757	8	
	1004. Le grand Ecce-homo. (3.) Belle	1	—	40	Weber
	1005. La Ste. Vierge accompagnée de Saints. (14.)	1	—	31	Oesterle
	Strange, R.				
8.—	1006. Belisarius; d'après Salvator Rosa	1	4	—	A & Co
	Sullivan, Luke.				
	1007. Vue de Cliefden dans la comté de Buckingham, et le pendant: Vue d'Oatlands dans la comté de Surry. En couleur	2	—	30	—
	Snyderhoef, J.				
	1008. Portrait de Gillis de Glarges; d'après Mierevelt	1	—	41	W.
— 30.	1009. Portrait de Fridericus Spanhemius	1	—	39	— " —
	Swanevelt, Hermann.				
1.—	1010. Paysage. (45.)	1	1	—	A & Co
8.—	1011. Paysages ornés de Satyres. (49—52.) Suite compl. du premier état. Herman van Swanevelt Inventor et fecit cum privilegio Regis. Très-belle	4	8	59	Huber
	1012. Titre. (53.) L'inscription est découpée et remplacée par du papier blanc. — Vue hors la porte, dite Pia. (65.) — Les ânes. (28.) Copie. — Les chèvres d'Angora. (31.) Copie	4	1	—	A & Co
	1013. Les deux cavaliers. (79.) Premier état. Herman Van Swanevelt in fe et ex. Cum pr. Re. Belle	1	2	30	Graeffen
	1014. Les ruines en amphithéâtre. (84.)	1	—	40	A & Co
	1015. La dame au parasol. (85.) Premier état. Herman van Swanevelt Inventor fecit et excudit cum privilegio Regis	1	1	1	König
	1016. Le salut. (86.) Premier état. Avec des faibles taches	1	1	—	A & Co
	1017. Fuite en Egypte. Seconde pièce. (98.) Premier état Très-belle	1	3	43	Graeffen
18.—	1018. L'histoire d'Adonis. (103—106.) Suite compl. du premier état, très-belle, d'impression égale et de parfaite conservation	6	17	7	—
6.—	1019. La même suite compl. (101—106.) Epreuves postérieures	6	6	—	A & Co
			1807	9	

W 6/

Sell 2/

Sell 3/10 B 1/48

Biel W 18/

A & B 1807 9
 — 40
 — 6 — 8. —
Petzold 1 11
A & B — 40
Petzold — 40
A & B — 20
 — — 20
Petzold — 20
A & B — 40
 — — 30
 — — 30 1. —
Mayer — 25
A & B 1 — 2. —
 / 1820 25

56	Pièces.
Nr.	
1020. St. Jérôme dans le désert. (109.)	1
1021. Quatre paysages en hauteur. (112—115.) Suite compl. du second état avec l'adresse de Bonnard. Belle	4
Tanjé, P.	
1022. Arlequin magicien et barbier. — La fausse vertu. — La fille rusée. — Proposition de mariage aux parents de Sarotte. — Déclaration d'Amour de René à Sa- rotte. — L'Amour mal assorti. Suite d'après Troost	6
Taylor, Ch.	
1023. Mercy and Truth. — Moral emblems. — Costumes etc. .	13
Testa, César.	
1024. La communion de St. Jérôme; d'après le Dominiquin	1
1025. Différentes têtes d'hommes	6
Testolini, G.	
1026. Anfiteatro detto l'Arena di Verona	1
Thomon, Thomas.	
1027. Lac de Nemi, et le pendant	2
Tinti, Cam.	
1028. Le martyre de St. Pierre; d'après le Guide	1
Tomba, G.	
1029. Rosaspina's Zeichnungsschule	1
Tomkins, P. W.	
1030. Mirande et Ferdinand; d'après Ang. Kauffman. La lettre tracée. — Florizel and Perdita; d'après Harding	2
Torre, Flaminio.	
1031. La Vierge au milieu de St. Jérôme et de St. François. (3.) — L'Amour et Pan. (7.)	2
Touvenin.	
1032. La rencontre de l'Amour et de l'Amitié, et le pendant: Autant en emporte le vent; d'après Cazenave	2

X

Nr.		Pièces.			
	Vadder, Louis de.		1820 25		
1033.	La maison entourée de buissons. (3.) Très-belle et très-rare	1	19 -	Graeffen	Ber 3/30 N 3/ B 4/12 N 3/ B 15/
	Vanni, François.				
1034.	St. François en extase. (3.) Collée. Rare	1	1 46	Mayer	
6.-	1035. St. François d'Assise méditant. Attribuée à F Vanni. Rare	1	- 48	Graeffen	
	Vanni, Violante.				
1036.	Gueux et gueuse; d'après Lorenzi	1	- 20	A & Li	
	Vangelisti, Vincent.				
- 48	1037. Pyrame et Tishé; d'après le Guide	1	- 41	Bermann	
	1038. Alliance de l'eau avec la terre; d'après Rubens	1	- 40	A & Li	
	Velde, Adrien van de.				
26.-	1039. Différens animaux. (1-10.) Suite compl. du premier état, avec l'adresse: Just. Danckerts exc., et les planches non nettoyées. Très-belle et très-rare	10	17 30	Graeffen	N 20/
	1040. La vache et les deux moutons au pied d'un arbre. (11.) Belle	1			
45.-	1041. Le boeuf pie et les trois moutons. (12.) Belle	1			
	1042. Les deux vaches au pied d'un arbre. (13.) Belle	1	25 -	A & Li	
	1043. La brebis. (14.) Belle	1			
	1044. Les deux moutons. (15.) Belle	1			
	Vendramini, J.				
1045.	The british lion roused. En couleur. — Joly, dans le rôle de Lantara; d'après Vernet. En couleur. — Simplicity; d'après Bartolozzi. — Adonis se préparant pour la chasse	4	- 30	A & Li	
	Vermeulen, C.				
1046.	Portrait de Pierre Vincent Bertin; d'après Largilliere	1	- 35	Frank	
	Verschuring, Henri.				
25.-	1047. La bataille. (1.) Très-rare	1	45 33	Graeffen	N 20/ B 100/
		8	1932 48		

A & Co 1932 48

— 24

2

Flucher 2 3

Böckmann — 20

A & Co — 24

— — 20

W. — 44

Ja 5/30

Graeffen 3 50

A & Co 1 —

— — 36

— — 30

E Graeffen 1 43 1.—

A & Co — 20

Raffalt 2 42 2.50

1947 44

Vico, Enée.

1048. Les Lapithes combattant contre les Centaures qui veulent enlever Hippodamie. (30.) Copie A. Collée 1

1049. Les orgies ou fêtes de Bacchus. (33.) Belle 1

Viero, T. — Vinkeles, R.

1050. Buste d'un vieillard; d'après Piazzetta. — Portrait d'un sculpteur; d'après Xaverij 2

Visscher, Corneille.

1051. L'ange qui ordonne à Abraham de quitter son pays; d'après Bassan. Premier état, avant les mots de l'ange. Tachetée et les marges coupées 1

1052. St. Engelmundus; d'après Soutman 1

Visscher, Jean.

1053. Intérieure de tabagie; on voit deux fumeurs et une femme qui boit; d'après Ostade. — Trois paysans dans un cabaret 2

1054. Intérieure de chaumière où l'on voit à droite au milieu de plusieurs buveurs, un paysan embrassant une femme couronnée de fleurs, et à gauche un joueur de violon; d'après le même. Premier état, avant que la planche fut coupée en deux morceaux. Très-belle 1

1055. Rejouissances de paysans, dans une espèce de grange; d'après le même. Les marges coupées 1

1056. Un berger avec un bâton de ses deux mains, conduisant son troupeau; d'après Berghem 1

1057. Un boeuf debout, un autre couché près des chèvres; d'après le même. Belle 1

1058. La conseuse; d'après le même. Avec la première adresse: Frederick de Widt excudit 1

Vivares, F.

1059. A view of Hopping Mill Ware; d'après J. Smith 1

Vlieger, Simon de.

1060. Le transport du bled. (5.) Ancienne épreuve 1

Nr.

59
Pièces.

1947 44
6 10

- 1061. Le bois près du canal. (6.) Belle 1
- 1062. La montagne verte. (7.) Belle 1
- 1063. L'auberge. (8.) Belle 1
- 1064. Le bourg. (9.) Très-belle épreuve mais collée avec quelques taches et un peu endommagée. Rare . . . 1

Graeffen
Raffalt
Gobeffer

Sell 6/
Sell 4/

B
fju

Vliet, J. G. van.

- 1065. Un homme couvert d'un manteau court et ayant sur la tête un bonnet orné d'une plume. (86.) Belle . . . 1

— 36

Mayer

Vorsterman, L.

- 1066. Portrait d'homme: Quam—fuit. Constanter. — La Ste. Vierge debout sur une estrade avec l'enfant Jésus, adoré par un pèlerin et une pèlerine; d'après Caravage. Endommagée 2

— 37

Wisbeck

Waterlo, Antoine.

- 1067. Suite compl. de quatre estampes. (3—6.) Avant l'adresse de R. et J. Ottens 4

2 30

A & Co

- 5. — 1068. Suite compl. de douze estampes. (7—18.) Belles épreuves du premier état avant les changements 12

8 31

König

Ber 8/ B 10/12

- 1.20 1069. L'entrée du bois. (19.) — L'écluse. (20.) 2
- 4.30 1070. Suite compl. de douze estampes. (21—32.) 12

1 31

Raffalt

- 2.30 1071. Suite de six estampes. (33—37.) Belle. Manque Nr. 38 5

4 6

A & Co
Graeffen

Sell 4/

- 6. — 1072. Suite compl. de six estampes. (41—46.) Très-belle 6
- 5. — 1073. Suite compl. de six estampes. (47—52.) Belle et d'une impression égale 6

8 45

—

Bergso. N^o B 8/
N^o B 8/

- 1074. Le voyageur près du bois. (53.) Belle 1

1

- 1075. La maison garnie de verdure, au bord de la rivière. (54.) 1

1

- 1076. L'entrée du bois entourée d'une haie (55.) 1

1

- 1077. Les deux hommes à la barrière. (56.) Belle 1

1

- 1078. Le bois dans la rivière. (57.) Belle 1

1

- 1079. L'arbre cru de biais. (58.) Ces six pièces Nr. 53 à 58 forment une suite 1

1

6

A & Co

Selluck.
B

- 1080. Suite compl. de six estampes. (59—64.) Premier état avant adresse de R. et J. Ottens 6

5 —

—

- 1081. Suite compl. de six estampes. (65—70.) Belle et d'une * 6

6 3

Graeffen

B 7/

2027 18

					2027 18
W 6/		Graeffen	5	53	
W 6/	M 10/ B 6/	---	10	6	
		A & Co	5	—	
B 120/		Graeffen	39	27	
W 20/					
		A & Co	2	—	
M 2/		Graeffen	2	—	
		König	2	— 3	
		Weber	1	56	
		Huber	2	30	
		A & Co	2	—	
		---	1	30	
		---	2	—	
		Bermann	6	3	
		Weber	1	15	
		Huber	—	52	
		Bermann	—	49	
		A & Co	—	25	
		Weber	—	31	
		A & Co	—	40	
					2114 18

60

Nr.	Pièces.
	impression égale. Premier état avant l'adresse de R. et J. Ottens 6
8.—	1082. Suite compl. de six estampes. (71—76.) Elle est rare, les planches étant perdues. Belles épreuves 6
9.—	1083. Suite compl. de six estampes. (83—88.) Rare les planches étant aussi perdues. Belles épreuves 6
	1084. Suite compl. de six estampes. (107—112.) 6
25.—	1085. Le grand tilleul devant l'anberge. (113.) Premier état, épreuve d'essai. Le lointain à gauche moins terminé au burin et avant les contre-tailles dans une des parties du terrain entrecoupé. Voy. Bartsch P. G. Vol. II pag. 145. Très-rare d'un ton argenté 1
	1086. La même estampe. (113.) Epreuve ordinaire plus travaillée. Belle 1
	1087. La paysanne et la fille sur le petit pont de bois. (114.) Ancienne et belle 1
	1088. Le chemin à travers du bois. (115.) Ancienne et belle 1
	1089. Le chien buvant dans le ruisseau. (120.) 1
	1090. Le petit bossu. (121.) Belle 1
	1091. La mère et ses trois enfans en repos. (123.) Belle 1
	1092. Les deux voyageurs en repos dans le bois. (123.) 1
	1093. Le petit pont traversant le ruisseau. (124.) Belle 1
	1094. Paysages ornés de sujets mythologiques. (125—130.) Suite compl. et belle 6
	1095. Le prophète Juda. (133.) Coupée à droite et à gauche, mais très-belle épreuve 1
	1096. Pièce douteuse. Premier état avant le Numéro 1
	1097. La même estampe. Second état avec le Numéro 1
	1098. Différentes copies 5
	Ward, W. — Watson, J.
	1099. Annete and Lubin; d'après J. R. Smith. — St. Cécilia; d'après Reynolds. — Bazil, Lauretta and Lucy. — Les oyes de frère Philippe 4
	Weirotter, François Edm.
	1100. Nella Venuta in Roma etc. Frontispice et les numéros 1, 3, 4, 5, 6, 7 7

R 3/30
Sell #/2

Bermann	7	37
Raffalt	1	32
Graeffe	3	57
	5	50
Weber	—	30
Raffalt	—	45
AH	—	30
Konig	1	4
Weber	—	31
Betzold	—	24
AH	—	20

2178 1

62

Nr.	Pièces.
1118. Différens paysages ornés de ruines. (7—10.) Suite compl belle, et rare	4
1119. Le puits. (10.) L'adresse de Danckerts est grattée . .	1
1120. Les cuisinières près du puits. (13.) Belle	1
1121. La femme portant deux paniers. (14.) Belle et rare .	1
Zatsinger ou Zink. — Zarlatti.	
1122. Ste. Ursule. (10.) — S. Mar'a Madalena; d'après Albano	2
Zeeman, Reinier.	
1123. Heu ou vaisseau ordinaire d'Amsterdam à Leyde (9.) — Passagers de Calais à Flessingue (14.)	2
Ziegler, H. — Zimbal, J. J.	
1124. La prévoté de Gurk; d'après Runk. En couleur. — Le bourg d'Ehrenhausen; d'après le même. En couleur — Le temple gothique sur la montagne nommée Gallitzinberg, près de Vienne; d'après Janscha. En couleur. — Sujet saint, grav. à l'eau forte	4
Zingg, Adrien.	
1125. La lune cachée; d'après Van der Neer. Première épreuve avec la dedicace	1
1126. La même estampe. Epreuve postérieure	1
1127. Première et seconde vue du Main; d'après Schütz . .	2
Zuliani, Felix.	
1128. Alla Gloria di S. Antonio di Padova; d'après Maine . .	1

Appendice.

Nr.	Pièces.		
		φ 2178	1
1129. Différens portraits et têtes	13	—	40
1130. Différens portraits de Turcs et d'autres sans noms . . .	20	—	30
1131. Différens autres sans noms et avant la lettre	15	—	20
1132. Différens autres sans noms et avant la lettre	14	—	30
1133. Divers sujets	9	—	20
1134. Deux paysages grav. par L. Beyer. — Vues et environs de St. Petersbourg	9	—	20
1135. Bataille de Paris. — Bataille entre des Russes et des Turcs	2	—	40
1136. Différens sujets en couleur	10	—	25
		φ 2181	46
1137. Audouin, P. Portrait de l'empereur Alexandre I. — Portrait du roi Louis XVIII.; d'après Laurent	2	—	20
1138. Audran, Gérard. Le martyr de St. Laurent; d'après Le Sueur	1	—	33
1139. Benedetti. Le duc de Reichstadt; d'après Daffinger	1	1	40
1140. Balestra et Testa. Paride. Statue de deux côtés; d'après Canova	2	—	42
1141. Bartolozzi. Clytie; d'après An. Carrache	1	—	41
1142. Bertini et Bonato. Ettore. Statue de deux côtés; d'après Canova	2	1	31
1143. Dietrich. Le mangeur de lentilles. 1764. Dict. de Hei- necke. Vol. IV. Nr. 5. — Lairesse. Aestas. — Marri. St. Jean Baptiste; d'après An. Carrache	3	—	40
		φ	6 7

A & O

Bermann

—

A & O

—

linguist

Bermann

Weber

A. Thers

Graeffe L

Mayer

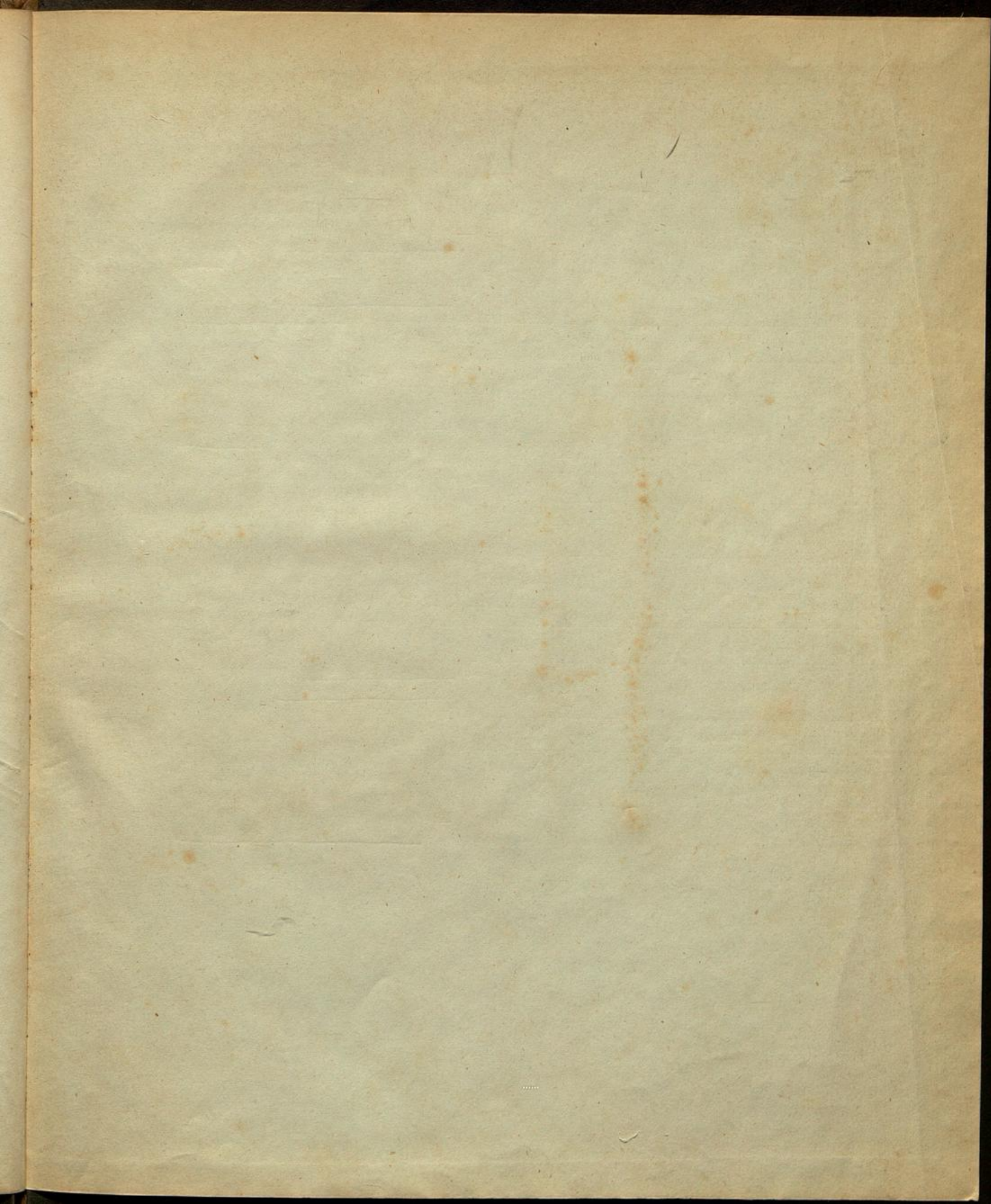
Graeffe

Weber

	Weber	φ	6	7	1141. Daullé. La Vierge avec l'enfant Jésus; d'après Mar- ratti. — Drevet. Transfiguration; d'après Raphaël. — Ste. Famille; d'après le même	3
Sell	Bermann	—	31	—	1145. Duttchenhofer. Solitude; d'après Wilson	1
	Graeffen	—	50	—	1146. Engelmann. Shakspeare in his Study. Lithographie; sur papier de la Chine	1
	Theer	1	2	—	1147. Earlom. Rubens's wife; d'après Rubens	1
	König	—	21	—	1148. Fielding, Newton etc. Cerf au parc. — Autre cerf. — Tête d'un chien. — Etude de deux têtes d'hommes	4
	Graeffen	1	30	—	1149. Folo et Fontana. Ercole e Lica. Groupe de deux côtées; d'après Canova	2
	L. —	—	24	—	1150. Füger. Têtes et figures, grav. à l'eau-forte. — Stöber. Jupiter et Minerve. Vignette d'après J. Ender	5
	Weber	—	20	—	1151. Gauermann. Abraham. — Quatre divers paysages . .	5
To.	L. Graeffen	2	18	—	1152. Hanfstaengl. Der Liebesgarten von P. P. Rubens. Li- tographirt	1
	Weber	—	33	—	1153. Hollar, W. Cinq anges sur des nues. — Bacchanale d'enfants; d'après Avont	2
Heintz	Graeffen	—	32	—	1154. John. Portrait de Raphaël. — Portrait de l'archiduc Charles. — Trois Vignettes; d'après Agri- cola	5
Heintz	—	—	38	—	1155. — Das Kind Johannes; d'après Luini. — S. Paulus; d'après Le Sueur. — Magdalenas Ver- herrlichung; d'après le Dominiquin. — He- loïse; d'après Stubenrauch	4
	K.	—	55	—	1156. — La Vierge avec l'enfant Jésus; d'après Jul. Romain. — Die Geschwister; d'après Fü- ger. — Groupe de figures mythologiques; d'après Poussin. — L'Amour pinçant la luthe; d'après Rosso	4
	—	—	50	—	1157. — Amor; d'après le Guide. — Vénus, Mercure et l'Amour; d'après le Corrège. — Amphi- trite; d'après Albani. — Sujet historique; d'après Krafft	4
	—	1	32	—		
Heintz	Bermann	—	27	—	1158. Klein, J. A. Portrait de Jos. Mansfeld. — Schwalerl, chien. — Un taureau debout. — Mansfeld	
	φ	20	5	—		

Wif	Goaeffer	33	9
		1	6
	Bermann	—	20
	—	—	20
	—	—	20
Wif	Heber	—	45
L	Goaeffer	2	55
	Heber	2	3
L	Goaeffer	—	30
L	—	2	10
	L. —	1	40
	Bermann	—	41
Wif	Heber	1	9
		47	8
	Transport Seite 63	2181	46
	Zusammen	2228	54

Nr.		Pieces.
66		
1172.	Rahl. Femme italienne près du bord de mer, pinçant la luthé; d'après Rahl le fils	1
1173.	— Apothéose à l'Alliance de l'année 1813; d'après Abel. — Hagen et la reine Chrimhilde . . .	3
1174.	— Une marchande d'oeufs; d'après le Titien. — L'Ondine; d'après Rahl le fils. Avant la lettre	2
1175.	— Différens paysages	12
1176.	Rosaspina. Thetis; d'après Padovanino	1
1177.	Scheffer de Leonartshof. La mort de Ste. Cécile. Litographiée	1
1178.	Strange. Liberality and Modesty; d'après le Guide . . .	1
1179.	Schönberger. Petits paysages, grav. à l'eau-forte . . .	8
1180.	Theer, Rob. Maria aber machte sich in denselben Tagen auf, und ging in Eile auf das Gebirge nach einer Stadt in Juda; d'après Führich. Litographiée. Sur papier de la Chine	1
1181.	— Sta. Magdalena; d'après le Corrége. Litographie. Sur papier de la Chine	1
1182.	— Wilhelm Sedlacek, k. k. Hofprediger. Litographirt	1
1183.	Waldmüller, G. Aeltern-Freude. Litographirt	1



Buffa
Boerner
Bermann W.S.
Weigl
Tourner
Trentinaglia
Faccioli
Marcus
Rollas de Roscy

