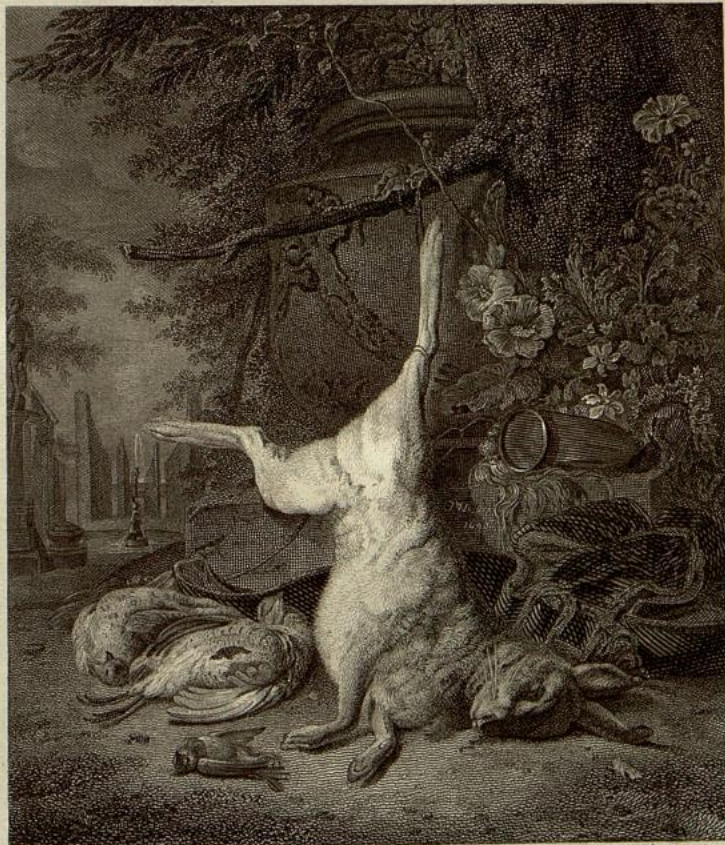


J. W. WELTENIX.

Holländische Schule.



*Gem. von S. v. Berger.*

*Grav. von J. Scott in London.*

T H I E R S T Ü C K .



Johann Weenix.

**T h i e r s t ü c k .**

---

Auf Leinwand. — Höhe: 3 Schuh 6 Zoll. Breite: 2 Schuh 11 Zoll.

---

Dies Gemälde zeigt eine Parthie eines Gartens im altholländischen Geschmack. Auf der linken Seite hat man die Aussicht auf ein Rondeau mit einem Springbrunnen, jenseits welchem Alleen von steif zugeschnittenen Bäumen erscheinen. Eine sonderbare düstere Abendbeleuchtung liegt über dieser Parthie, und beweiset, daß der Mahler absichtlich diese Seite aufgeopfert, um den Effect ganz auf den rechten Vorgrund zu sammeln. Und hier ist es auch, wo eine herrlich gewählte ungezwungene Natur, mit der unerreichbaren Darstellungskunst des Meisters verbunden, einen unbeschreiblich schönen Anblick gewähren. Ein Gebüsch schließt den Grund dieser Seite. Neben einer Urne steht ein alter Baumstamm mit Moos überzogen; neben ihm prangen purpurne Malven und andere Blumen in schöner Fülle und Farbenpracht. Auf dem Fußgestelle der Urne liegt ein Hüfthorn; davor auf der Erde eine dunkelblaue goldgestickte Jagdtasche. Am Baumstamme hängt ein erlegter Haase, neben ihm zwey Kapphühner und ein Zeisig. So schön alles behandelt ist, so weist das Auge doch staunend auf den Thieren. Der Anblick dieser Weichheit, dieser unbegreiflichen Zartheit des Pinsels, dieser Klarheit und Durchsichtigkeit der Farbe, dieses Schmelzes, macht vergessen, daß man vor einem Werke der menschlichen Hand stehe, und bezeichnet es als ein Meisterstück des Meisters in dieser Gattung. Es steht so sehr über allem Lobe, als es unmöglich ist, in Worten die Schönheit zu erklären. — Das Bild ist bezeichnet *J. Weenix 1690.*

---



JEAN WEENIX.

A N I M A U X.

---

Sur toile. — Hauteur 3 pieds 6 pouces. Largeur 2 pieds 11 pouces.

---

Ce tableau représente une partie de jardin dans l'ancien goût hollandais. La vue du côté gauche donne sur un rondeau avec une fontaine jaillissante, le long duquel on voit des allées d'arbres taillés. Une obscurité singulière, semblable à celle d'une sombre soirée, couvre cette partie et montre évidemment, que le peintre a sacrifié ce côté pour concentrer tout l'effet sur le premier plan. C'est là effectivement que la plus belle nature, bien choisie et bien représentée par l'artiste, offre un coup d'oeil magique et inimitable. Des broussailles en terminent la vue. A côté d'une urne se trouve un vieux tronc d'arbre recouvert de mousse, près duquel on voit des fleurs de mauve brillantes de pourpre et d'autres encore dans tout le lustre de leurs couleurs. Près de cette urne est un cor de chasse, et plus sur le devant par terre on voit une gibecière bleu-foncée et brodée en or. A une des branches de l'arbre est suspendu un lièvre tué, et auprès de lui sont deux perdrix et en serin verd. Quoique le tout soit fait avec une grande perfection, l'oeil étonné aime cependant à se reposer sur les animaux. Le moëlleux et la délicatesse inconcevable du pinceau, la clarté et la transparence du coloris, et son émail, font oublier, que l'on voit un ouvrage de la main d'un homme, et nous montrent en même tems le chef-d'oeuvre de ce maître dans ce genre. Ce tableau est tellement au-dessus de tout éloge, qu'il est impossible d'en décrire les beautés. On y trouve la signature : J. Weenix 1690.

---

A U T H O R I T Y

[The following text is extremely faint and illegible due to fading and bleed-through from the reverse side of the page. It appears to be a list or index of names and titles.]