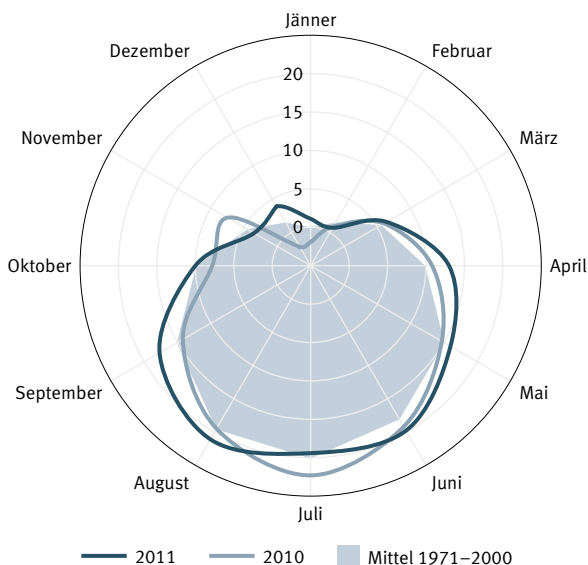
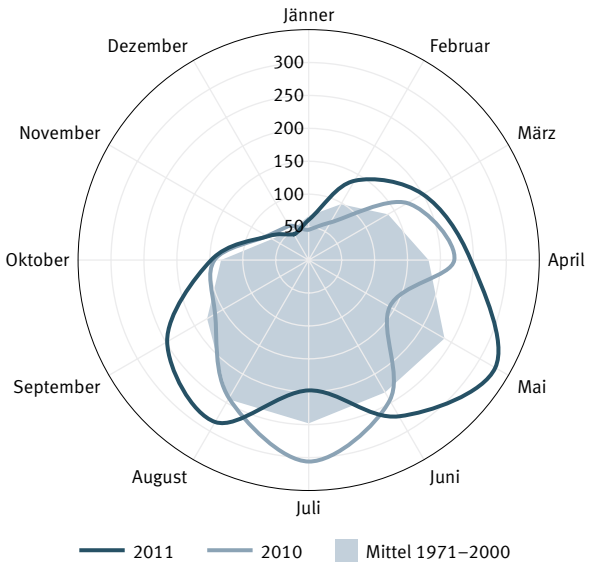


## STADTGEBIET

Wien 2012	
Fläche	41.487 ha
Bauflächen (2010)	14.680 ha (35,4 %)
Grünflächen (2010)	18.912 ha (45,6 %)
Gewässer (2010)	1.930 ha (4,6 %)
Verkehrsflächen (2010)	5.965 ha (14,4 %)
Länge der Stadtgrenze	136,5 km
Nördliche Breite	von 48° 07' 06" bis 48° 19' 23"
Östliche Länge	von 16° 10' 58" bis 16° 34' 43"
Nördlichster Grenzpunkt	Ca. 1.400 m nordwestlich des Wirtshauses „Rendezvous“, Grenzpunkt 60 in der Katastralgemeinde Stammersdorf (21. Gemeindebezirk)
Östlichster Grenzpunkt	Ca. 700 m nördlich der Gänsehaufen-Traverse, Grenzpunkt 176 in der Katastralgemeinde Kaiserebersdorf-Herrschaft (22. Gemeindebezirk)
Westlichster Grenzpunkt	Westliche Ecke der Lainzer Tiergartenmauer, ca. 1.000 m nordwestlich des „Alten Dianatores“ (13. Gemeindebezirk)
Südlichster Grenzpunkt	Ca. 370 m südwestlich des „Schutzengelkreuzes“ in der Katastralgemeinde Unter-Laa (10. Gemeindebezirk)
Längste Straße	Höhenstraße (17. und 19. Gemeindebezirk) - 15,0 km
Kürzeste Gasse	Irsgasse (1. Gemeindebezirk) - 17,5 m
Höchstes Bauwerk	Donauturm im Donaupark (22. Gemeindebez.) - 252,0 m
Quelle: MA 28, MA 37 und MA 41.	

## Lufttemperatur | in °C



**Sonnenscheindauer | in h****Niederschläge | in mm**