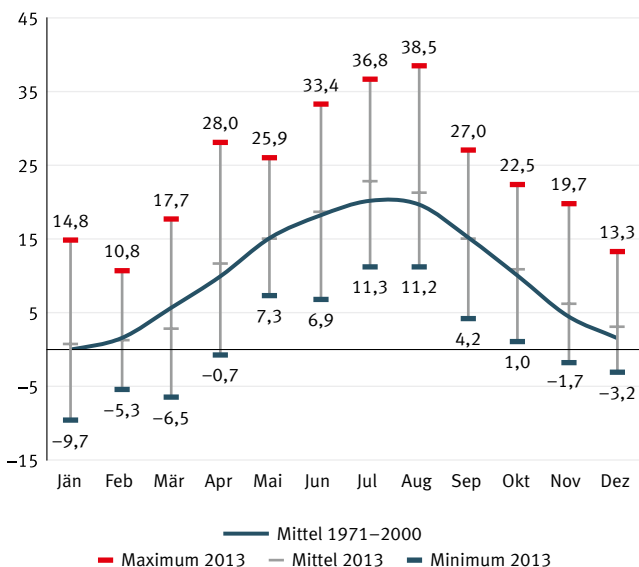


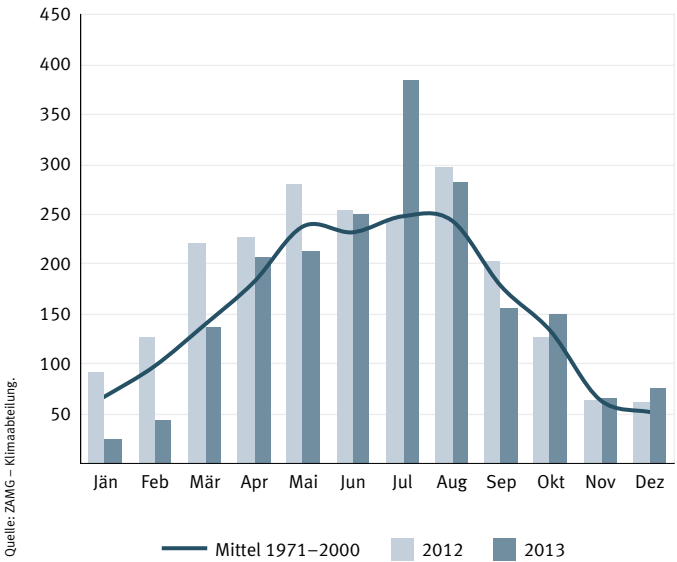
STADTGEBIET

Wien 2014	
Fläche	41.487 ha
Bauflächen (2012)	14.750 ha (35,6 %)
Grünflächen (2012)	18.889 ha (45,5 %)
Gewässer (2012)	1.913 ha (4,6 %)
Verkehrsflächen (2012)	5.936 ha (14,3 %)
Länge der Stadtgrenze	136,5 km
Höchster Punkt	Hermannskogel (543 m)
Tiefster Punkt	Lobau (151 m)
Nördlichster Grenzpunkt	Ca. 1.400 m nordwestlich des Wirtshauses „Rendezvous“, Grenzpunkt 60 in der Katastralgemeinde Stammersdorf (21. Gemeindebezirk)
Östlichster Grenzpunkt	Ca. 700 m nördlich der Gänsehaufen-Traverse, Grenzpunkt 176 in der Katastralgemeinde Kaiserebersdorf-Herrschaft (22. Gemeindebezirk)
Westlichster Grenzpunkt	Westliche Ecke der Lainzer Tiergartenmauer, ca. 1.000 m nordwestlich des „Alten Dianatores“ (13. Gemeindebezirk)
Südlichster Grenzpunkt	Ca. 370 m südwestlich des „Schutzengelkreuzes“ in der Katastralgemeinde Unter-Laa (10. Gemeindebezirk)
Längste Straße	Höhenstraße (17. und 19. Gemeindebezirk) – 15,0 km
Kürzeste Gasse	Irsgasse (1. Gemeindebezirk) – 17,5 m
Höchstes Bauwerk	Donauturm im Donaupark (22. Gemeindebez.) – 252,0 m
Quelle: MA 28, MA 37 und MA 41.	

Lufttemperatur | in °C



Sonnenscheindauer | in h



Niederschläge | in mm

