

Handwritten header text, possibly a title or date, including the word "Tolung".

3

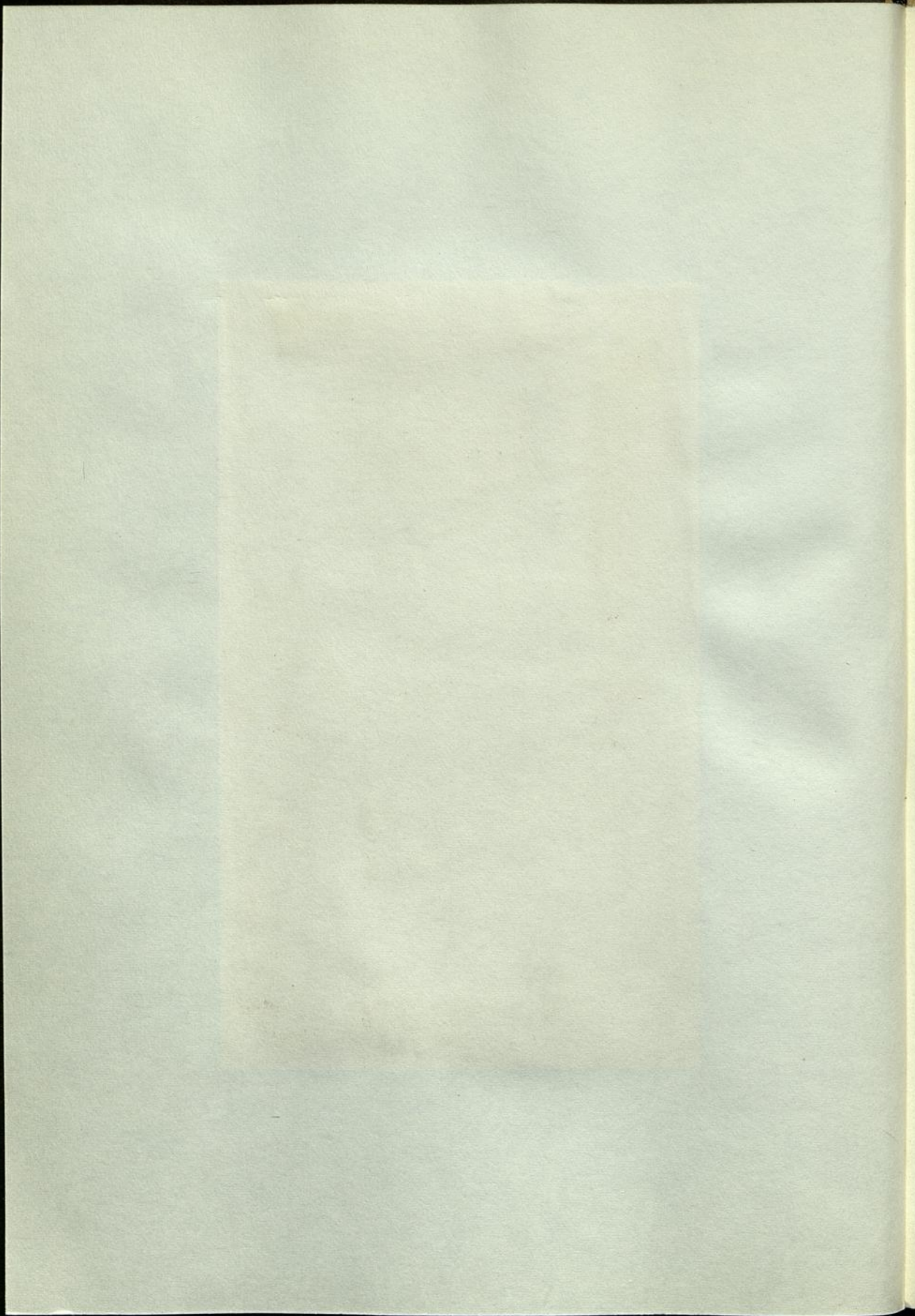
Handwritten notes in the upper left section, mentioning "bij" and "Kediri".

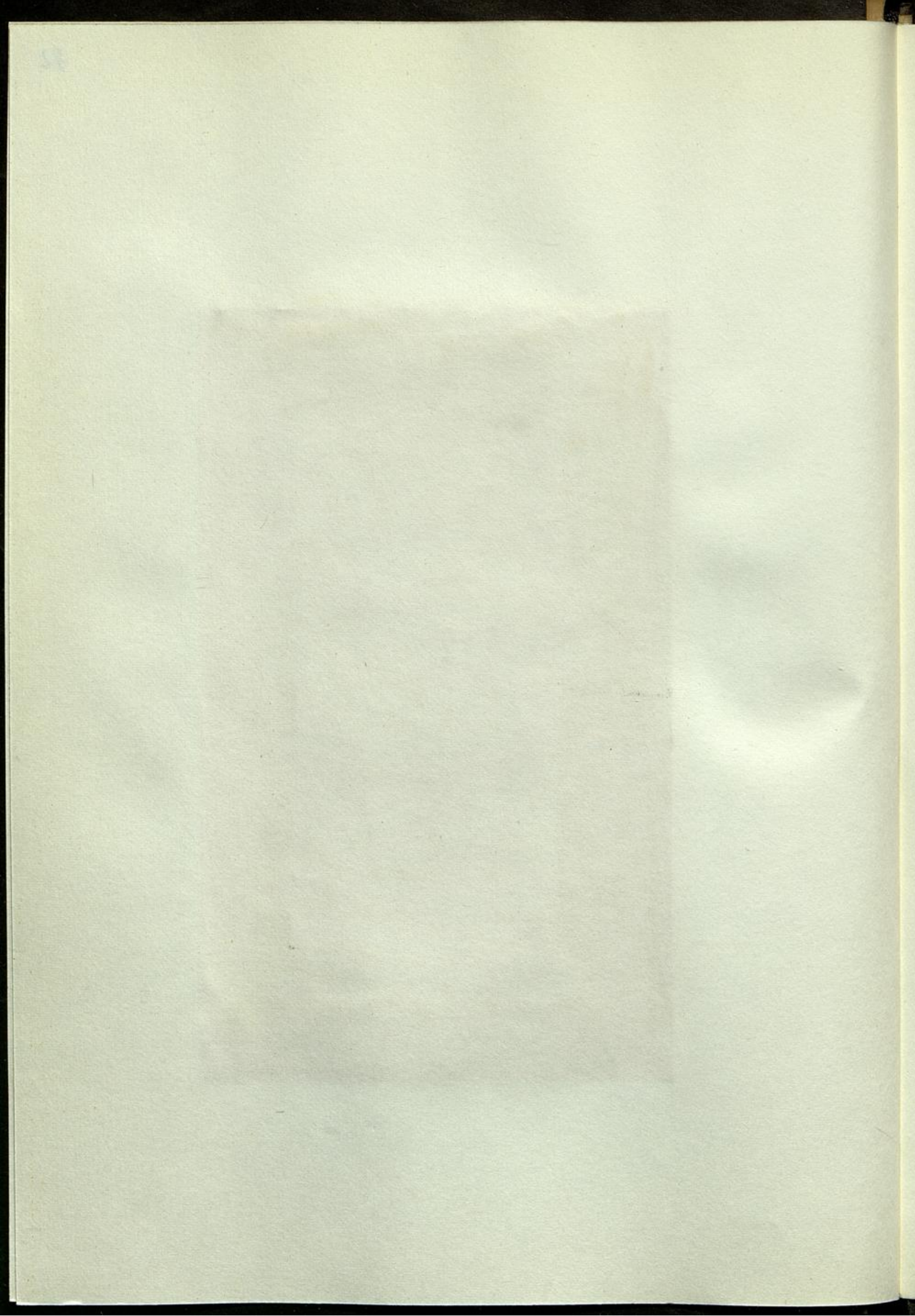
Handwritten notes in a circled area on the right side, mentioning "Kediri" and "Kediri".

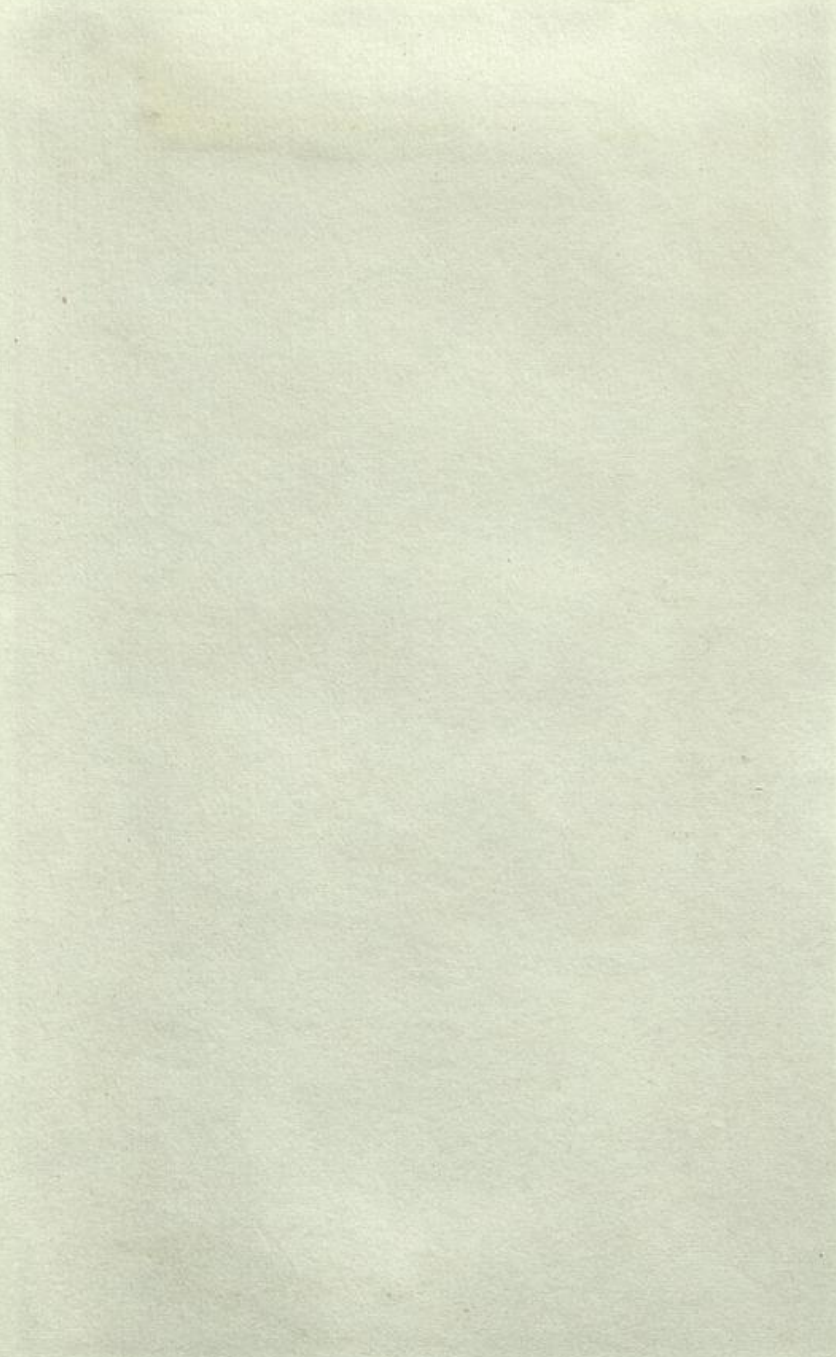
Main body of handwritten text, starting with "to moet" and continuing with several lines of cursive script.

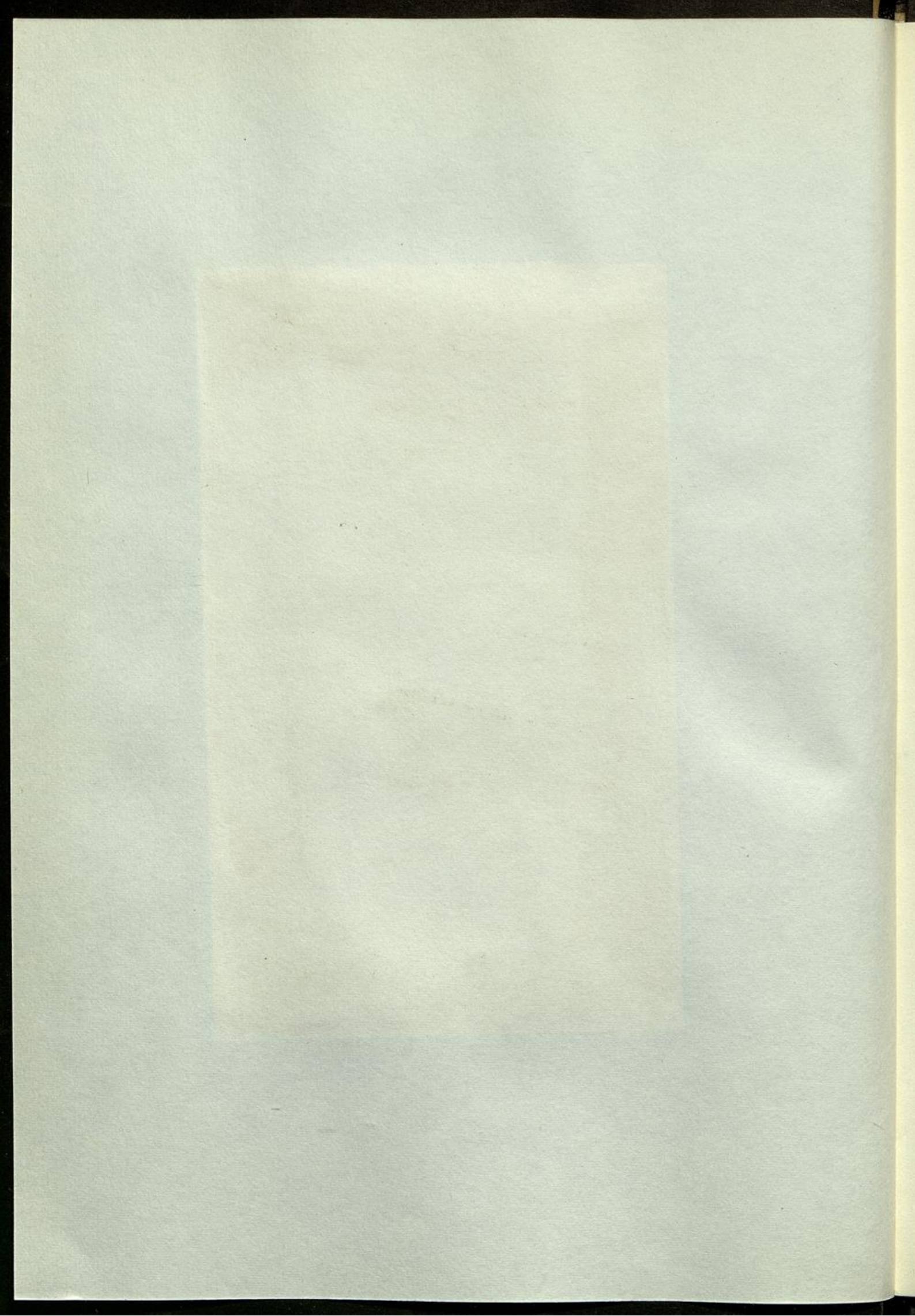
Handwritten notes in a separate area on the right side, possibly a correction or additional note.

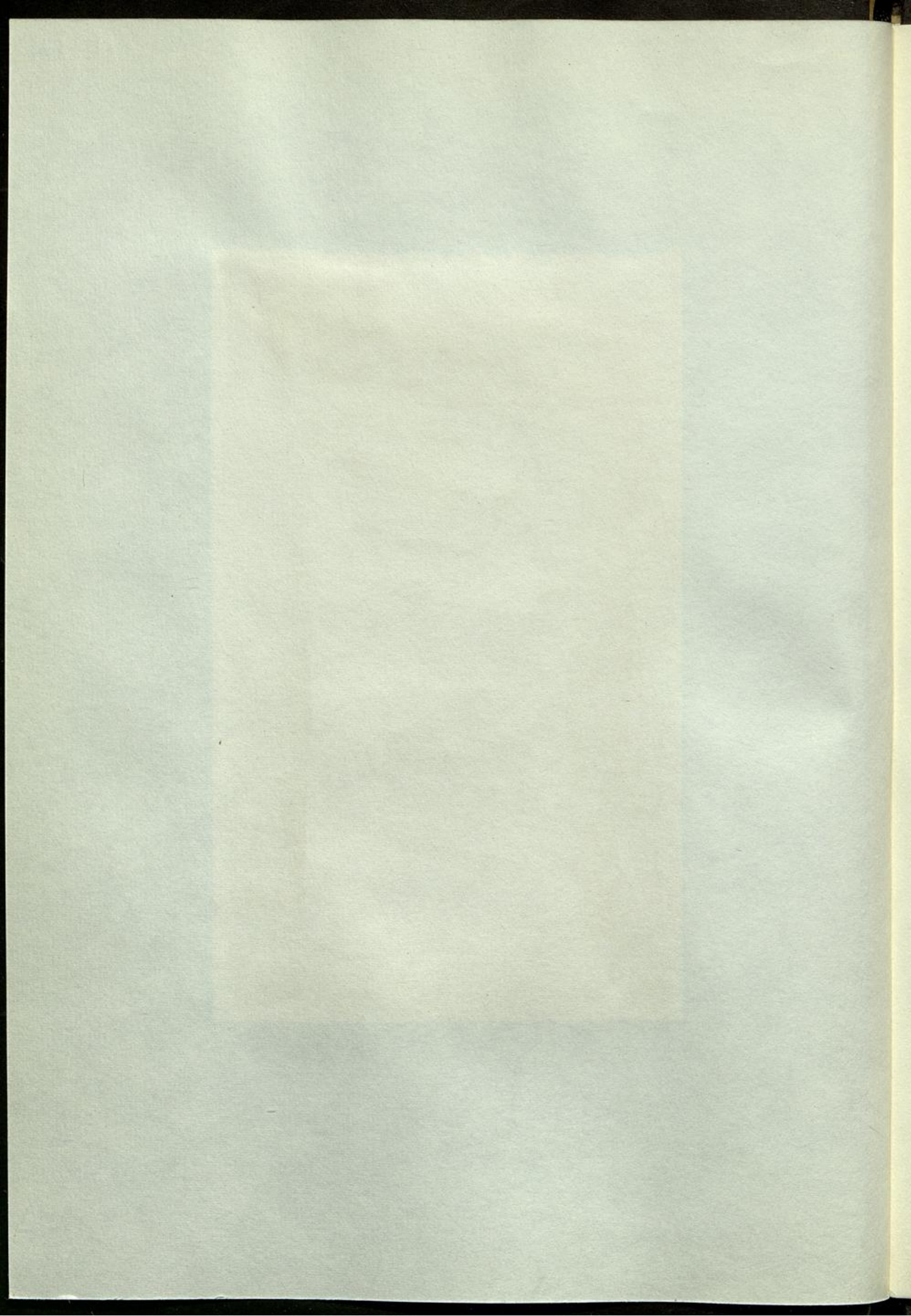
Lower section of handwritten text, continuing the main body of notes with various lines of cursive script.

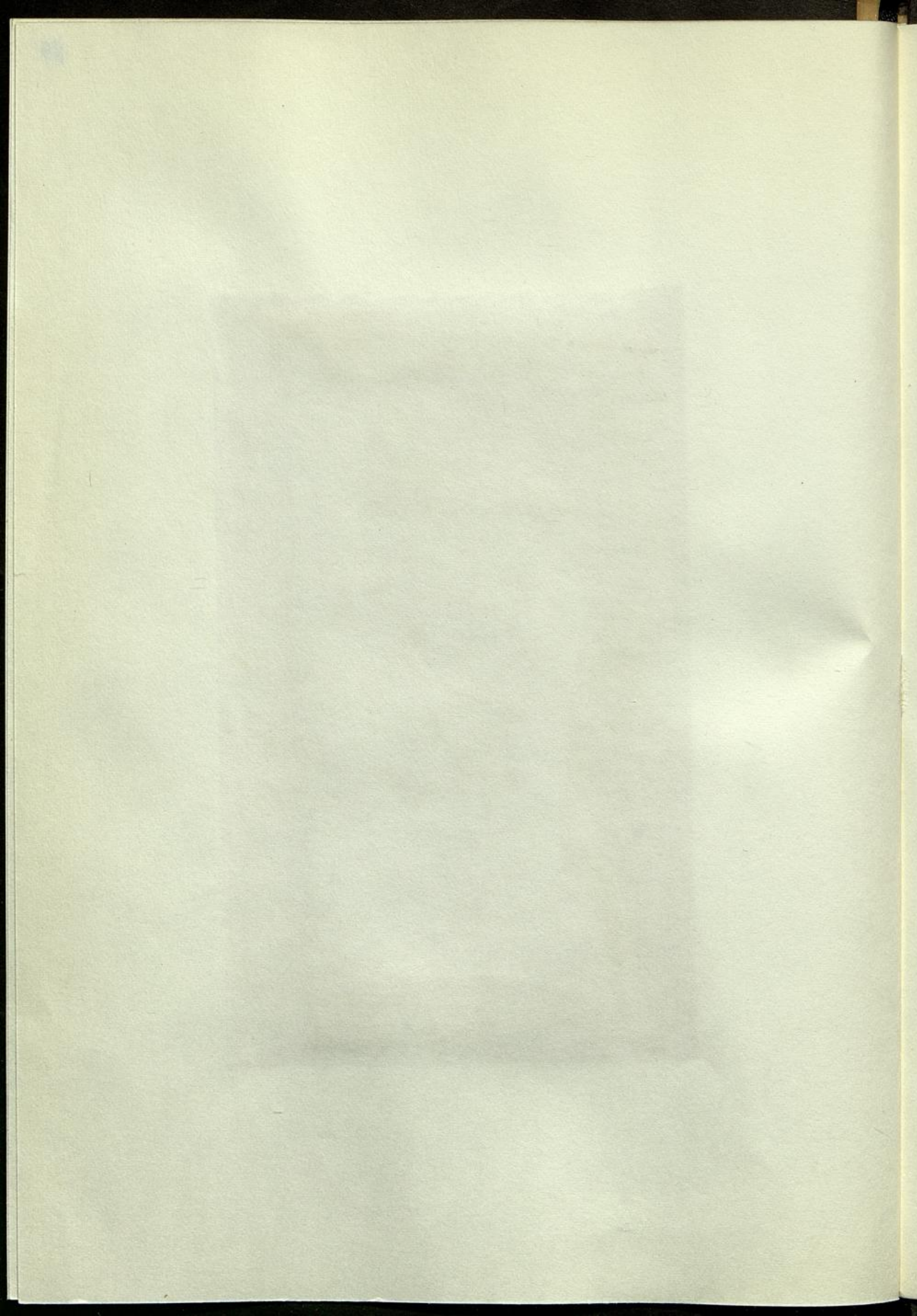






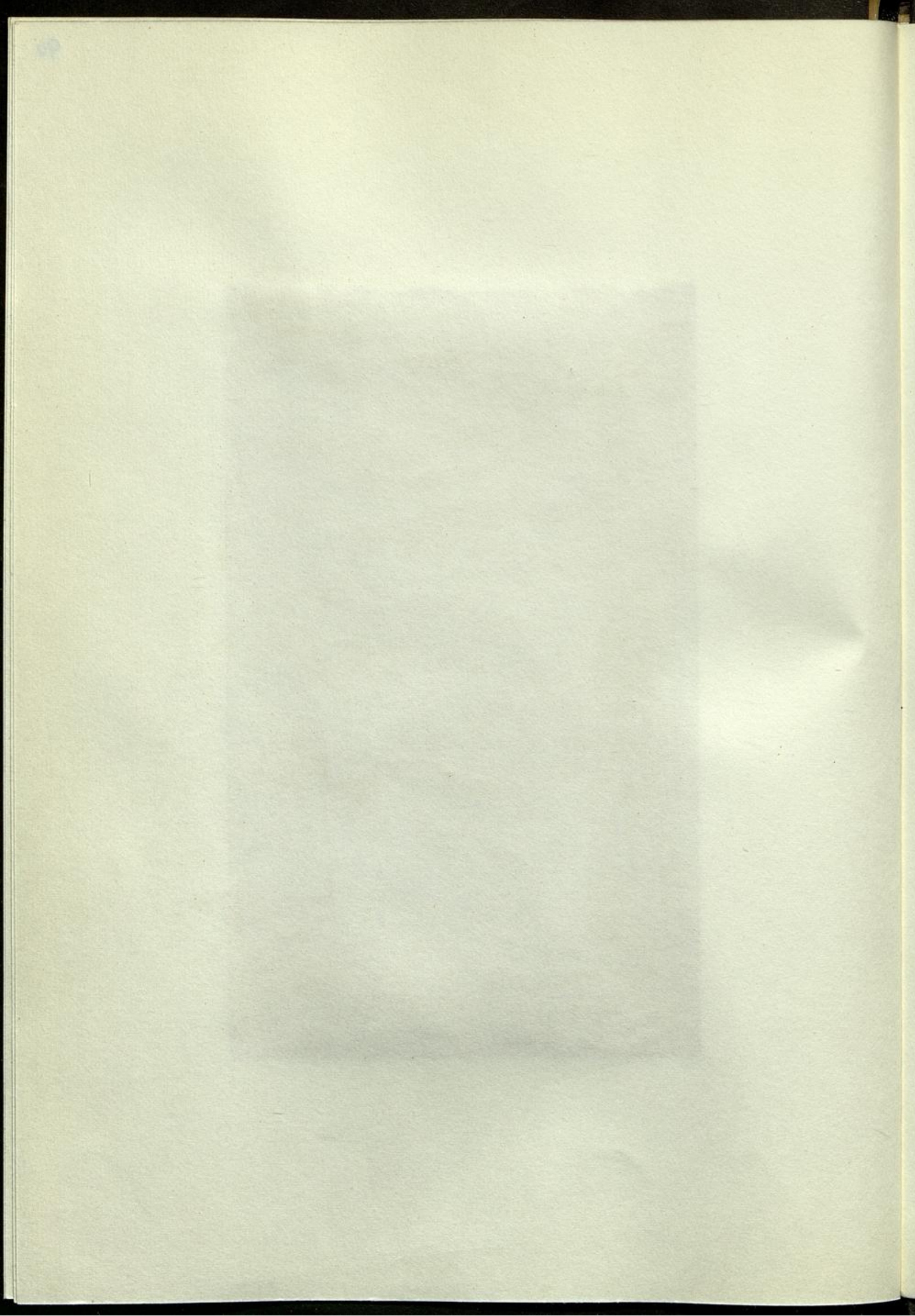


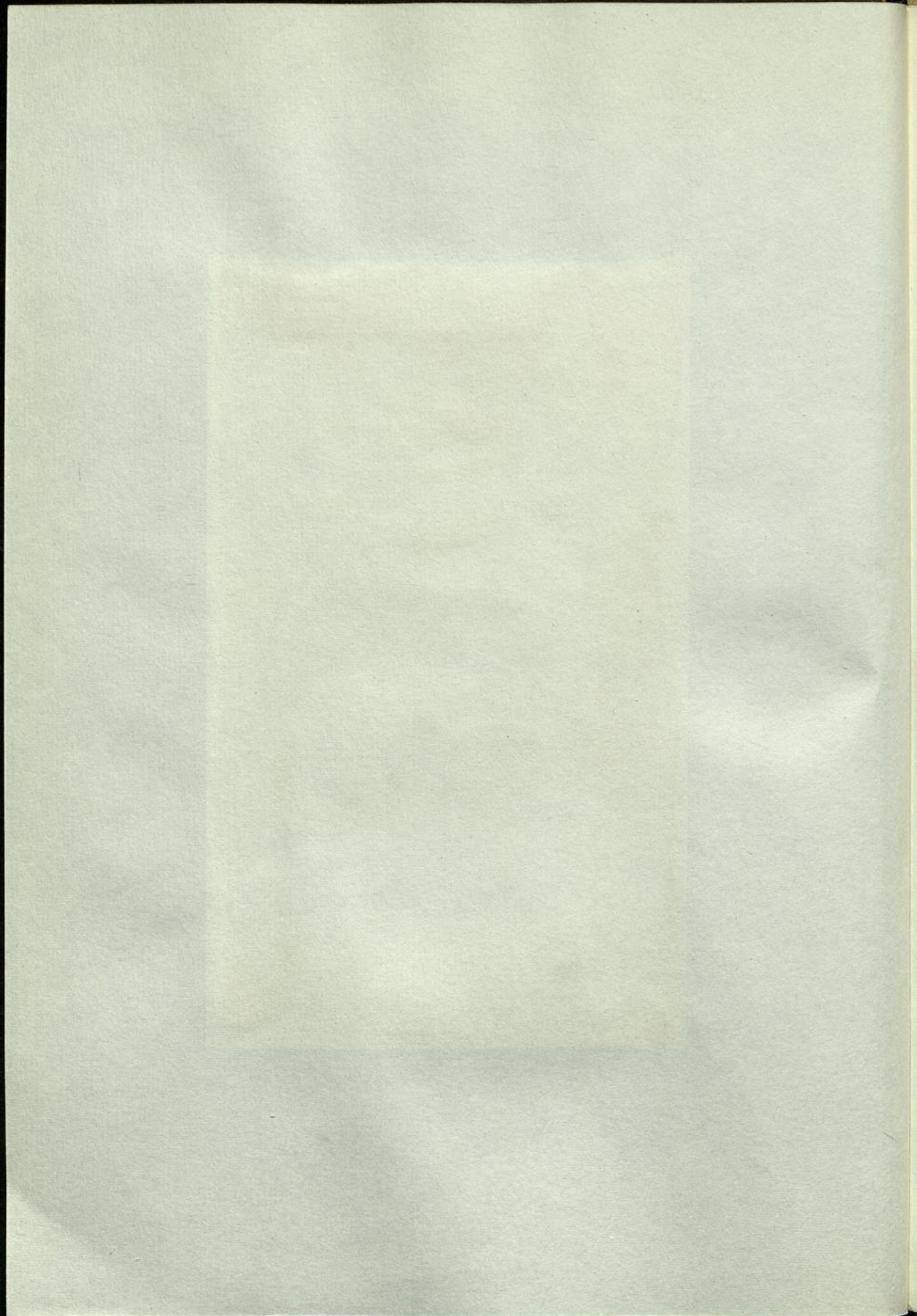




~~Handwritten text~~ 13
 ...
 ...
 ...

Handwritten text on a piece of paper pasted onto a page. The text is dense and appears to be a collection of notes or a letter, written in a cursive hand. It contains several lines of text, some of which are crossed out with a single horizontal line. The text is written in German. There are several instances of the number '13' written in the right margin, possibly indicating page numbers or sections. The paper is aged and shows some staining and wear.





longer than 7 months. ... 196

... the ...

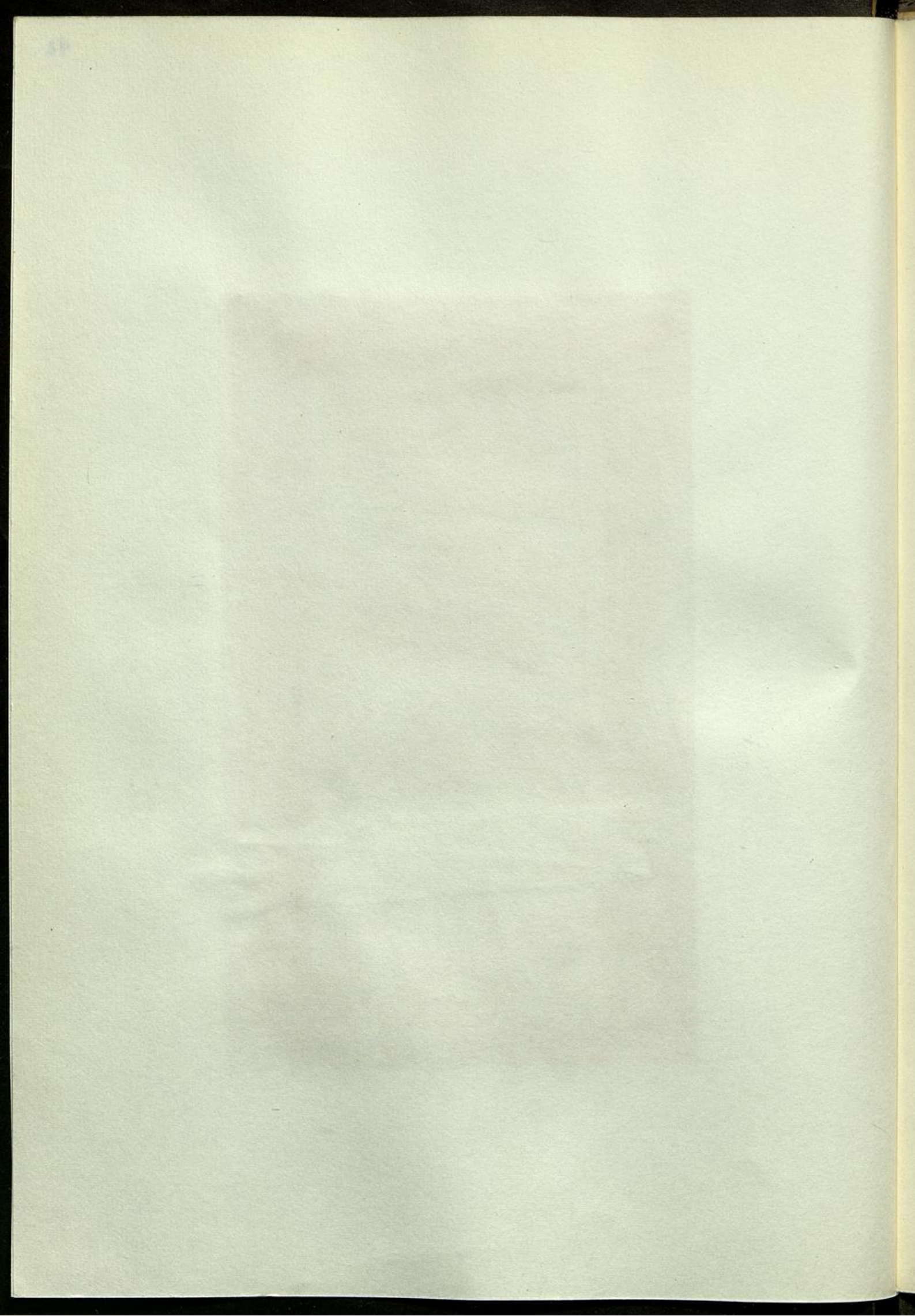
... the ...

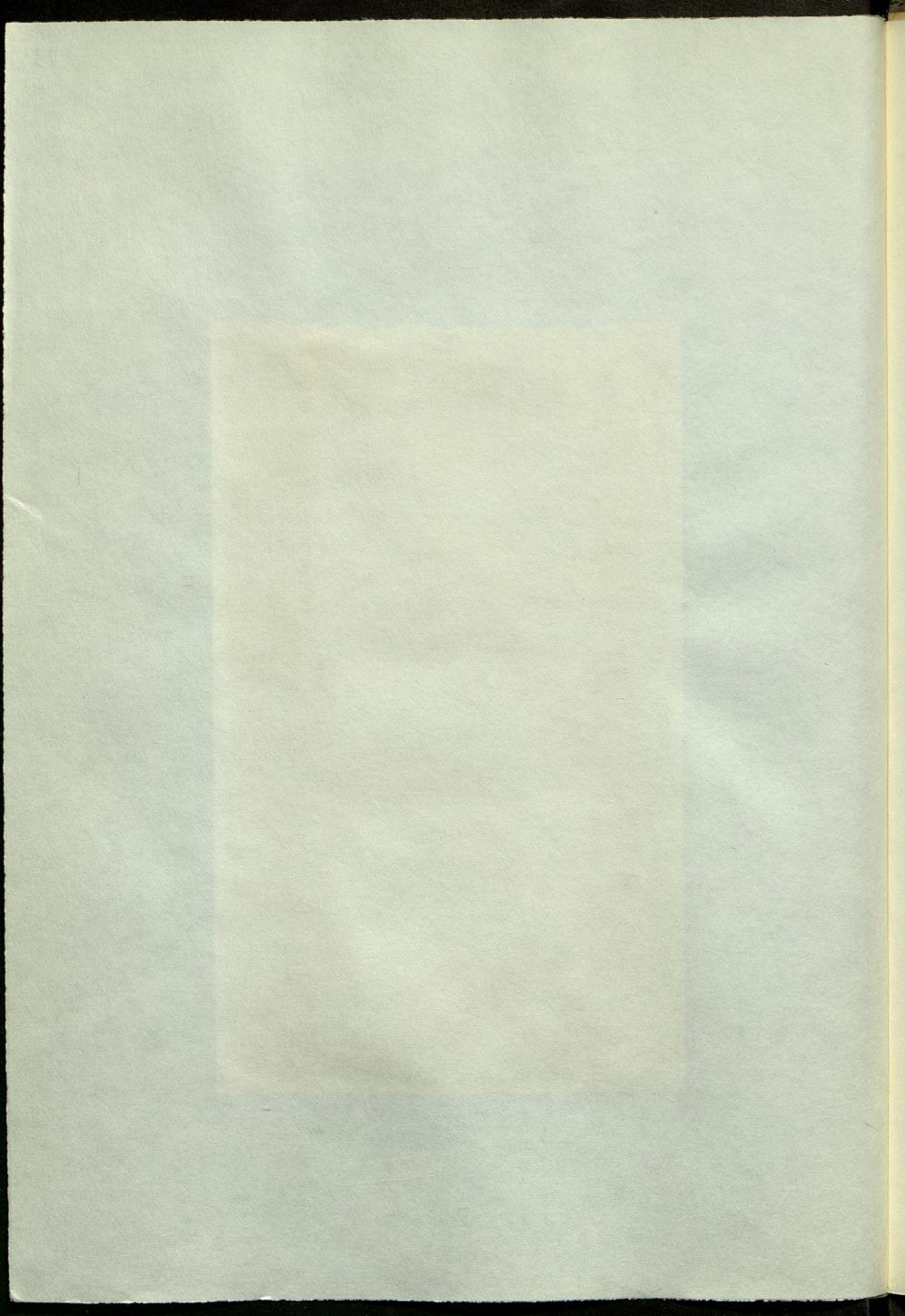
... the ...

... the ...

... the ...

... the ...





beginnt d. den Abzug in Richtung N. O. zu setzen
wenn er unter dem 90. Grad N. O. steht, der
wird er nach N. O. nicht gehen, sondern in der Richtung N. O.
hinaus. Die Richtung des Abzugs ist
selbst in dem Meer selbst nicht zu bestimmen, die
Wende ist der Richtung des Abzugs.

(10)
Nur in dem Meer selbst ist die Richtung des Abzugs zu bestimmen.
D. h. bei der Beobachtung des Meeresspiegels, wenn er sich
aufbewahrt, so dass man die Richtung des Abzugs zu bestimmen
kann. Die Richtung des Abzugs ist
selbst in dem Meer selbst nicht zu bestimmen, die
Wende ist der Richtung des Abzugs.
Nur in dem Meer selbst ist die Richtung des Abzugs zu bestimmen.
D. h. bei der Beobachtung des Meeresspiegels, wenn er sich
aufbewahrt, so dass man die Richtung des Abzugs zu bestimmen
kann. Die Richtung des Abzugs ist
selbst in dem Meer selbst nicht zu bestimmen, die
Wende ist der Richtung des Abzugs.
Nur in dem Meer selbst ist die Richtung des Abzugs zu bestimmen.
D. h. bei der Beobachtung des Meeresspiegels, wenn er sich
aufbewahrt, so dass man die Richtung des Abzugs zu bestimmen
kann. Die Richtung des Abzugs ist
selbst in dem Meer selbst nicht zu bestimmen, die
Wende ist der Richtung des Abzugs.

(11)

