



B-369682

## Wienerwald und Triestingtal

Der Wienerwald umfaßt die Sandsteinzone südlich der Donau und die Kalkvoralpen bis zum Triesting- und Gölsental. Im nördlichen Teile, der von langen Quertälern durchzogen wird, herrscht Laubwald, im südlichen Nadelwald vor. An der Donau liegen die großen Strandbäder Greifenstein und Tulln. Längs der Bruchlinie der Alpen treten Thermen auf, von denen die von Baden weltberühmt sind und schon von den Römern benützt wurden. Von Baden führt das Helenental nach der Zisterzienserabtei Heiligenkreuz, einer uralten Kulturstätte mit sehenswerter Kirche im romanischen Baustil, Kreuzgang und reichen Kunstschätzen. In der Nähe liegt Kloster Mayerling, ehemals Jagdschloß des Kronprinzen Rudolf. In Alland ist die Tropfsteinhöhle besuchenswert. Hafnerberg und KleinMariazell sind beliebte Ausflugsziele mit kunstgeschichtlich interessanten Kirchen.

Unter den Badekurorten nehmen Baden und Bad Vöslau mit ihren schönen Strandbädern eine besondere Stelle ein.

Die Weine, die an den Osthängen des Wienerwaldes gedeihen, sind der Ostmark berühmteste Sorten: Baden, Bad Vöslau, Gumpoldsdorf, Soos, Traisdorf. Am Nordhange des Wienerwaldes und im Tullnerfeld finden wir eine blühende Obstkultur. Besonders fallen uns die Weingärten ähnlichen Bestände der Johannisbeeren auf.

HELENTAL BEI BADEN

Phot. Nowotny, Baden

DS-2020-8160



Phot. Willinger, Wien

STRANDBAD VÖSLAU

**BADEN**, 232 m, Heilbad am Ostrande der Wienerwaldberge, am Ausgange des Helenentales. Schwefelquellen von 26 bis 37 Grad Celsius. Weinort. Bst. Elektrische Bahn: Wien-Oper—Baden. Autobus Wien-Oper—Baden. — Diätikuren, Schlambäder, Traubenkuren, Terrainkuren, Trinkhalle, Kur-salon, Kurmusik, **Spielkasino**, Theater, Tennis, Golf, Hockey, Trabfahren, Thermalstrandbad mit 3600 Kabinen. **Heil-anzeigen:** Rheumatische Erkrankungen der Muskeln und der Gelenke, harnsaure Diathese. Nervenleiden, Neuralgien (Ischias) und neuritische Hautkrankheiten, Katarrhe der oberen Luftwege. **Kurmittel:** Schwefelthermen für Bade-, Inhalations- und Trinkkuren. Schwefelschlamm. — Sehenswert: Stadtbild im Biedermeiercharakter, Schloß Weilburg, Beethovenhaus (9. Symphonie), Trinkhalle mit Römerquelle, Ruine Rauhenstein und Rauhenneck. Kurtaxe:

Kurkarte für 1 Person RM. 20.—, für die 2. Person RM. 12.—, für die 3. und 4. Person RM. 6.—. Kurtaxe für Mittelstandskurheime: Kurkarte für die 1. Person RM. 15.—, für die 2. Person RM. 8.— und für eine 3. und 4. Person RM. 4.—. 300 Sommerwohnungen und Villen. — Auskunft: Verkehrsamt der Stadt Baden.

**BAD VÖSLAU**, 255 m, Kurort mit Heilquelle an den reichbewaldeten Hängen des Harzberges am Ostrande des Wienerwaldes. Akratotherme von 24 Grad Celsius, Bst. Elektrische Bahn: Wien-Oper—Bad Vöslau. Autobus: Wien-Oper—Bad Vöslau. — **Heilanzeigen:** Allgemeine Erschöpfungszustände, rheumatische Erkrankungen, Neuralgien und Neuratiden (harnsaure Diathese). — **Kurmittel:** Akratotherme für Bade- und Trinkkuren. —



STIFT HEILIGENKREUZ

Phot. Zechmeister, Wien

Thermalparkstrandbad mit drei großen Badeteichen und 1000 Kabinen, Kurpark, Kurmusik, Tonkino, Kaffeehäuser, Tennis. Wald-Spaziergänge an den Hängen des Harzberges. — 200 Sommerwohnungen. — Auskunft: Gemeindeamt.

**HEILIGENKREUZ**, 360 m. Touristenort im Herzen des Wienerwaldes, bekannt durch die Zisterzienserabtei, gegründet 1135 von Leopold III., dem Heiligen. Autobus: Wien I. Schillerplatz 4—Sulz—Stangau—Heiligenkreuz. Baden-Bhf.—Helenental—Heiligenkreuz. Wien IV. Südtirolerplatz—Mödling—Heiligenkreuz. Wien I. Schillerplatz—Hütteldorf (Stadtbahn)—Wolfsgraben—Heiligenkreuz—Weißbach. Wien I. Schillerplatz—Mauer—Breitenfurt—Hochrotterd—Heiligenkreuz. — Sehenswert: Stiftskirche, erbaut 1150—1187 in rein romanischem Stil (Skulpturen von Giuliani, Altarbilder von Rottmayr, Altomonte). Stift (Kreuzgang, Prachtbau von ungewöhnlichem Reichtum der Formen, aus den ersten Jahren des 13. Jahrhunderts;

Brunnenhalle mit Glasgemälden von großer Farbenpracht, 14. Jahrhundert; zahlreiche Skulpturen von Giuliani), Besuchszeit: Wochentags 9—12 Uhr vorm. und ab 14 Uhr; Sonn- und Feiertags von 10—12 Uhr und ab 13 Uhr. Einzelpersonen 30 Rpf. Gesellschaften von 30—50 Personen je 25 Rpf. Schüler und Kinder 10 Rpf. Kaffeehaus, Arzt. 20 Sommerwohnungen. — Auskunft: Gemeindeamt.

**ALLAND**, 350 m, und **MAYERLING**, 300 m, in einem weiten Talkessel am Schwechatbache mitten im Wienerwald. Autobus: Baden—Mayerling—Alland. Wien I. Schillerplatz—Hütteldorf—Alland—Mayerling—Weißbach. Sehenswert: Tropfsteinhöhle, Kloster Mayerling, einst Jagdschloß des Kronprinzen Rudolf. Ausflüge: Heiligenkreuz, Raisenmarkt, Ruine Arnstein, Peilstein, Eisernes Tor. Badegelegenheit, Tonkino. 60 Sommerwohnungen. Auskunft: Gemeindeamt.

**RAISENMARKT**, 300 m, Post Alland, Sommerfrische im engen Tale des Raisenbaches. Autobus: Wien I. Schillerplatz—Hütteldorf-Bhf.—Raisenmarkt—Weißbach. — Sehenswert: Ruine Arnstein. Schwimmbad. 30 Sommerwohnungen. — Auskunft: Gemeindeamt.

**KLAUSEN-LEOPOLDSDORF**, 370 m, im weiten Tale des Schwechatbaches. Autobus: Wien I. Schillerplatz—Neubaugürtel—Goldschlagstraße—Hütteldorf-Bhf.—Purkersdorf—Klausen-Leopoldsdorf—Alland—St. Corona am Schöpfel. — Sehenswert: Hauptklausen (Triff nach Baden), erbaut im Jahre 1640. — Arzt, Badegelegenheit im Schwechatbache, Tonkino. 150 Sommerwohnungen. — Auskunft: Gemeindeamt.

**BERNDORF**, 318 m, Touristenstation inmitten schöner Berge und Wälder an der Triesting. Bst. Autobus: Baden-Theaterplatz—Baden-Bhf.—Bad Vöslau—Berndorf—Pottenstein. Baden-Theaterplatz—Baden-Bhf.—Bad Vöslau—Leobersdorf-Bhf.—Hirtenberg—Berndorf—Weißbach—Neuhaus. Berndorf—Hernstein—Aigen. Berndorf—Hernstein—Piesting. — Ärzte, Apotheke. Sehenswert: Berndorfer Schulen (jedes Klassenzimmer in einem anderen Baustil), Heimat-Museum. — Schwimmbad, Tennis, Theater, Tonkino. 100 Sommerwohnungen. — Auskunft: Stadtgemeindeamt.

**GRILLENBERG**, 385 m. Am Eingang in das Grillenbergtal. Spaziergänge: Neuberg 461 m, Kochran 492 m, Lindkogel 870 m, Rosenkogel 892 m. Schloß Hernstein. — 10 Sommerwohnungen. — Auskunft: Gemeindeamt.

**POTTENSTEIN**, 321 m. Sommerfrische am Fuße des Kahlkopfes. Bst. Autobus (Sommerverkehr): Wien I. Schillerplatz—Pottenstein—Mariazell. — Arzt, Apotheke. — Ausflüge: Merkenstein (Ruine und Wildpark), Waxeneck-Schutzhaus, Eisernes Tor. — 35 Sommerwohnungen. — Auskunft: Gemeindeamt.

**FAHRAFELD**, 345 m, im weiten Triestingtale, am Fuße des Kohlriegels und Eichwaldes. — Sehenswert: Schloß Wimpffen. 10 Sommerwohnungen. — Auskunft: Gemeindeamt.

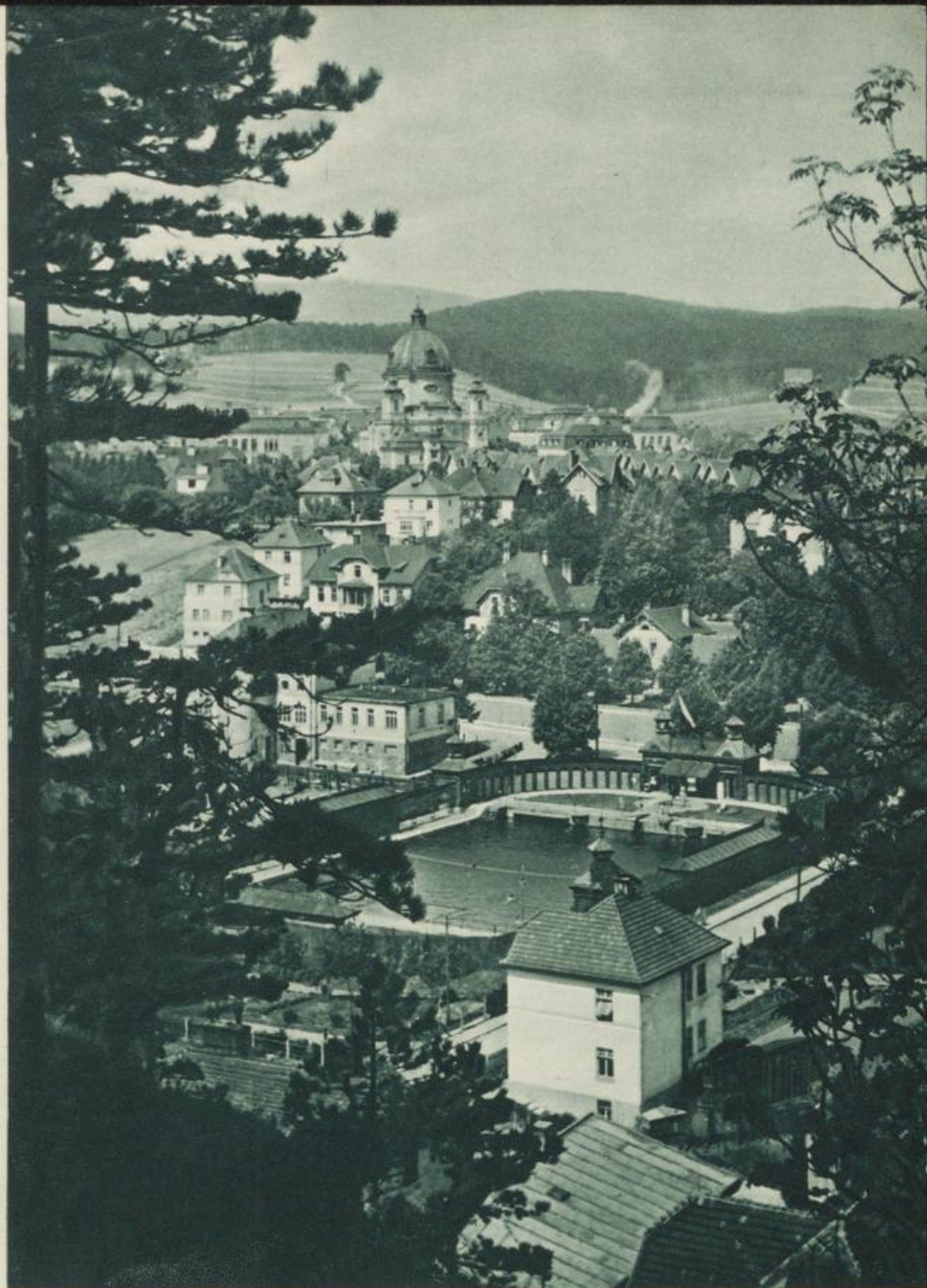
**WEISSENBACH AN DER TRIESTING**, 356 m. Sommerfrische im engen Tale der Triesting am Zusammenfluß dreier Gebirgsbäche. Bst. Autobus: Wien I. Schillerplatz — Hütteldorf-Bhf. — Heiligenkreuz — Weissenbach. Weissenbach — Steinwandklamm. Baden - Theaterplatz — Baden-Bhf. — Bad Vöslau — Kottlingbrunn — Leobersdorf — Berndorf — Weissenbach — Neuhaus. — Schwimmbad mit 65 Kabinen, Angelsport, Tennis, Tonkino, Ärzte. 60 Sommerwohnungen. — Auskunft: Gemeindeamt.

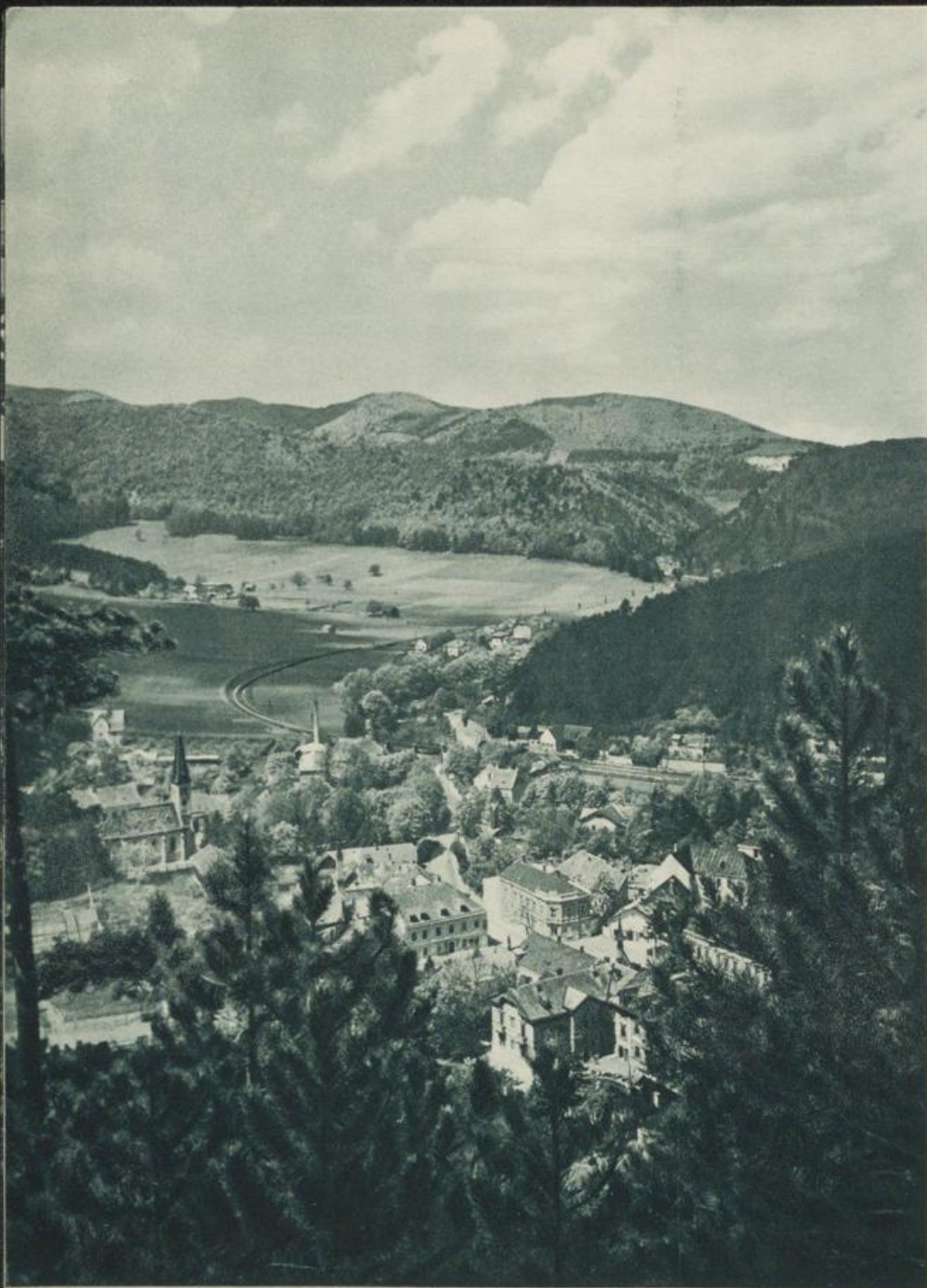
**FURTH AN DER TRIESTING**, 417 m, im engen Tale des Furtherbaches, von den Bergwäldern des Hocheck 1036 m, Kieneck 1107 m und Almesbrunnberg 1079 m, umgeben. Autobus (Sommerlinie): Weissenbach — Furth — Steinwandklamm. — Badegelegenheit im Furtherbache. 15 Sommerwohnungen. — Auskunft: Gemeindeamt.

**NEUHAUS BEIM TRIESTINGTALE**, 420 m. Sommerfrische im Tale des Nöstachbaches, von den Wäldern des 718 m hohen Peilstein überragt. Autobus: Wien I. Schillerplatz — Neubaugürtel — Heiligenkreuz — Neuhaus — Weissenbach a. d. Tr. — Arzt, Schwimmbad, Tennis, Rudersport, Kaffeehaus. Ausflüge: Peilstein mit Schutzhaus, Schloß Merkenstein mit Wildpark. 30 Sommerwohnungen. — Auskunft: Bürgermeisteramt.

**ALTENMARKT AN DER TRIESTING**, 390 m, am Fuße des Hocheck. Bst. Autobus (Sommerlinie): Wien I. Schillerplatz — Baden — Altenmarkt — Mariazell. Wien I. Schillerplatz — Hüttel-

BERNDORF





dorf - Bhf. — Altenmarkt. — Arzt, Apotheke. — Sehenswert: Spätgotische Kirche. — Ausflüge: Hocheck mit Kaspar - Geitner-Schutzhaus, 1036 m, Klein-Mariazell (Kirche mit Decken-Fresken), St. Corona am Schöpfl. — Tennis, Schwimmbad. — 25 Sommerwohnungen. — Auskunft: Gemeindeamt.

**KLEIN-MARIAZELL**, 432 m, im engen Tale des Klosterbaches. Post Altenmarkt - Thenneberg. Autobus: Wien I. Schillerplatz—Prefzbaum — Alland — Nöstach — Altenmarkt — Klein-Mariazell — St. Corona am Schöpfl. Sehenswert: Kirche mit roman. Portal und Freskomalereien von Bergl. — Sommerwohnungen. — Auskunft: Gemeindeamt.

**THENNEBERG**, 410 m, im sonnigen Wiesentale der Triesting, Post Altenmarkt-Thenneberg. Bst. Autobus: Wien I. Schillerplatz—Hütteldorf-Bhf. — Alland—Altenmarkt — Thenneberg — St. Corona am Schöpfl. — Schwimmbad. — 20 Sommerwohnungen. — Auskunft: Gemeindeamt.

**KAUMBERG**, 512 m. Sommerfrische in einer Talenge der Triesting. Bst. Autobus (Sommerlinie): Wien I. Schillerplatz — Baden — Heiligenkreuz — Kaumberg — Lilienfeld — Mariazell. — Arzt, Apotheke. Sehenswert: Ruine Araburg. — Ausflüge: Hocheck, Kieneck und Unterberg. Schwimmbad, Jagd, Kaffeehaus. — 30 Sommerwohnungen. — Auskunft: Gemeindeamt.

**ST. CORONA AM SCHÖPFL**, 579 m, Post Kaumberg. Autobus: Wien I. Schillerplatz — Hütteldorf - Bhf. — Prefzbaum — Alland—Altenmarkt an der Triesting—St. Corona am Schöpfl. — 25 Sommerwohnungen. — Auskunft: Gemeindeamt.

**GABLITZ**, 279 m, im weiten Wiesentale des Gablitzbaches. Autobus: Wien—Hütteldorf-Hacking-Bhf. — Gablitz. — Schwimmbad

**WEISSENBACH** a. d. Tr.

mit 30 Kabinen, Rudersport, Tonkino, Kaffeehaus. 100 Sommerwohnungen. — Auskunft: Gemeindeamt.

**SIEGHARTSKIRCHEN**, 210 m, im Hügellande, im Tale der Kleinen Tulln. Autobus: Wien-Westbahnhof, Abfahrtseite (Kiosk) — Sieghartskirchen — Krems. Wien I. Schillerplatz — Neubaugürtel-Goldschlagstraße — Hütteldorf-Bhf. — Preßbaum — Rappoltkirchen — Sieghartskirchen. Sieghartskirchen — Tulln. — Sehenswert: Gotische Pfarrkirche (spätromanischer Westturm, barockisiert), Pfarrhof. — Schwimmbad, Jagd, Tonkino, Kaffeehaus. — 50 Sommerwohnungen. — Auskunft: Gemeindeamt.

**TULLNERBACH**, 274 m, Sommerfrische im Wiental, von den Bergwäldern des Wienerwaldes eingeschlossen. Bst. Autobus: Wien I. Schillerplatz — Hütteldorf-Bhf. — Unter-Tullnerbach — St. Corona am Schöpfl. Wien I. Schillerplatz — Hütteldorf-Bhf. — Unter-Tullnerbach — Hinter-Tullnerbach. — Ausflüge: Troppberg 540 m. — Schwimmbad mit 50 Kabinen, Jagd, Arzt, Kaffeehaus, Tonkino. — 100 Sommerwohnungen. — Auskunft: Gemeindeamt.

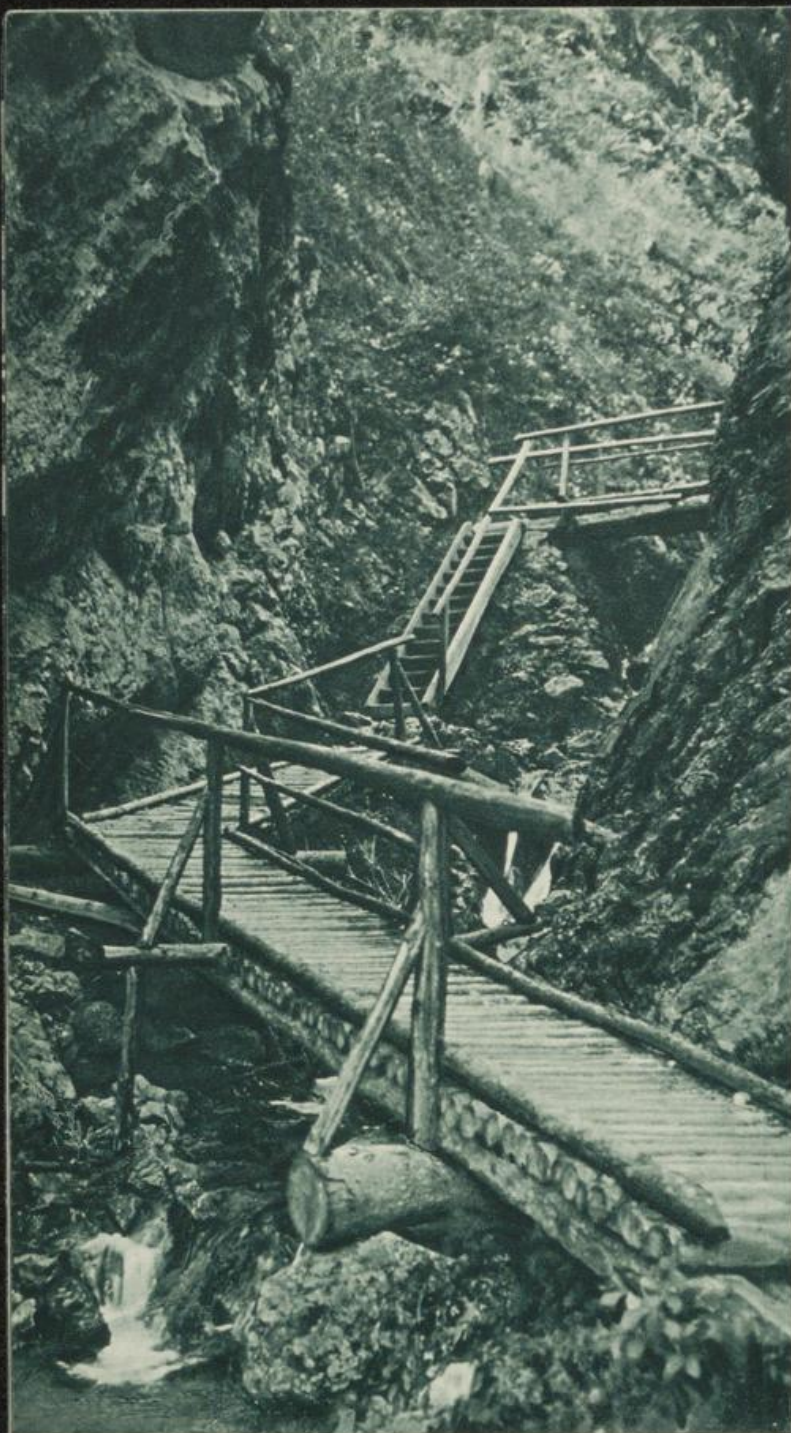
**WOLFSGRABEN**, 320 m, Autobus: Wien I. Schillerplatz — Neubaugürtel-Goldschlagstraße — Hütteldorf-Bhf. — Wolfsgraben — Weissenbach. — 50 Sommerwohnungen. — Auskunft: Gemeindeamt.

**PRESSBAUM**, 314 m, Touristenstation im weiten Wiesentale des Wienflusses. Bst. Autobus: Wien I. Schillerplatz — Neubaugürtel-Goldschlagstraße — Hütteldorf-Bhf. — Preßbaum — Rekawinkel — Neulengbach. — Schwimmbad, Fischerei, Jagd, Tennis, Ärzte, Apotheke, Tonkino, Kaffeehaus. 200 Sommerwohnungen. — Auskunft: Gemeindeamt.

**SCHNEEBERG VOM HOHEN MANDLING**

Phot. Brühlmeyer, Wien





**REKAWINKEL**, 362 m. Bst. Autobus: Wien I. Schillerplatz—Hütteldorf-Bhf.—Rekawinkel—Neulengbach.

**KRONSTEIN**, Autobus: Wien I. Schillerplatz—Neubaugürtel-Goldschlagstraße—Hütteldorf-Bhf. — Rewawinkel—Kronstein—Sieghartkirchen. — Freibad, Jagd, Fischerei. 20 Sommerwohnungen.

**EICHGRABEN**, 280 m. Bst. Autobus: Wien I. Schillerplatz — Hütteldorf-Bhf. — Rewawinkel — Eichgraben. Eichgraben — Alltlenzbach — Innermanzing. — Schwimmbad mit 60 Kabinen, Tennis, Kaffeehaus, Tonkino, Arzt. 100 Sommerwohnungen. — Auskunft: Gemeindeamt.

**MARIA-ANZBACH**, 240 m, im weiten und sonnigen Tale des Anzbaches. Bst. Autobus: Wien I. Schillerplatz — Neubaugürtel-Goldschlagstraße — Maria-Anzbach—Neulengbach. — Sehenswert: Pfarrkirche (Hochaltar von Josef Pichl). — Schwimmbad mit 160 Kabinen, Jagd, Tennis. 100 Sommerwohnungen. — Auskunft: Gemeindeamt.

**NEULENGBACH**, 261 m, im weiten Tale am Zusammenflusse des Laaben- und des Anzbaches. Bst. Autobus: Wien I. Schillerplatz—Hütteldorf-Bhf.—Purkersdorf-Prefbaum — Rewawinkel — Neulengbach. Neulengbach - Markt — St. Christophen — Laaben — Hainfeld. Neulengbach-Markt — Asperhofen — Würmla — Perschling. — Strandbad, Tennis, Tonkino, Kaffeehaus, Ärzte, Apotheke. 50 Sommerwohnungen. — Auskunft: Gemeindeamt.

**ST. CHRISTOPHEN**, 243 m, im weiten Tale des Laabenbaches. Bst. Neulengbach-Markt. Autobus: Neulengbach—St. Christophen—Hainfeld. Neulengbach—St. Christophen—Unterturm. — Sehenswert: Pfarrkirche (14. Jahrhundert). — Strandbad, Angeln, Jagd. 80 Sommerwohnungen. — Auskunft: Gemeindeamt.

**ALLTENGBACH**, 299 m. Autobus: Eichgraben-Bhf.—Alltlenzbach—Innermanzing. Schwimmbad, Jagd, Tonkino, Kaffeehaus. 60 Sommerwohnungen. Auskunft: Gemeindeamt.

**NEUSTIFT**, 326 m. Autobus: Eichgraben-Bhf.—Alltlenzbach—Neustift—Innermanzing. Schwimmbad, Rudersport. 30 Sommerwohnungen. Auskunft: Gemeindeamt.

**BRAND-LAABEN**, 365 m, am Fuße des 893 m hohen Schöpfls gelegen. Bst. Neulengbach-Markt. Autobus: Neulengbach—Laaben—Hainfeld. — Schwimmbad im Laabenbach, Angeln, Jagd. 50 Sommerwohnungen. — Auskunft: Gemeindeamt.

**ASPERHOFEN**, 210 m, im weiten Tal der Großen Tulln. Autobus: Neulengbach-Markt — Asperhofen — Perschling. Schwimmbad. 25 Sommerwohnungen. Auskunft: Gemeindeamt.

**STEINWANDKLAMM**

Phot. Ledermann, Wien



Phot. Ledermann, Wien

**ALTENMARKT  
HAFNERBERG**

**RAIPOLTENBACH**, 325 m. Post Neulengbach. Bst. Neulengbach-Markt oder Bhf. Sehenswert: Ruine Raipoltenbach. Jagd. 10 Sommerwohnungen. Auskunft: Gemeindeamt.

**BÖHEIMKIRCHEN**, 248 m. Sommerfrische. Bst. — Freibad im Michelbache, Arzt. 25 Sommerwohnungen. — Auskunft: Gemeindeamt.

**KASTEN**, 270 m, am Fuße des Hegerberges, 650 m. Autobus: Böheimkirchen — Kasten — Stössing. — Schwimmbad im Stössingbach, Jagd. Arzt. 50 Sommerwohnungen. — Auskunft: Gemeindeamt.







Phot. Ledermann, Wien

NEULENGBACH

**MICHELBACH**, 360 m. Autobus: Böheimkirchen—Michelbach. Badegelegenheit. 25 Sommerwohnungen. Auskunft: Gemeindeamt.

**ATZENBRUGG**, 195 m, im weiten Tale des Perschlingbaches. Bst. Autobus: Wien Westbahnhof, Abfahrtseite (Kiosk) — Atzenbrugg — Traismauer — Krems. Sehenswert: Schloß Atzenbrugg (17 Jahrhundert), Aumühle und Sitzenberg. Freibad in der Perschling, Rudersport, Angelsport, Tonkino, Kaffeehaus. 45 Sommerwohnungen. Auskunft: Gemeindeamt.

**GREIFENSTEIN**, 171 m, am Fuße der zur Donau steil abfallenden Hadersfelder Höhe, 439 m. Bst. Dampferverkehr an Sonn- und Feiertagen. — Sehenswert: Ruine Greifenstein, Besichtigung von 8—19 Uhr, Eintritt 40 Rpf. — Ausflug: Hadersfeld. — Donaustrandbad mit 350 Kabinen, 800 Kästchen und 70 Kabanen. Badepreise: Kabine 60 Rpf.

Rudersport, Angelsport, Kaffeehaus. 25 Sommerwohnungen. — Auskunft: Gemeindeamt.

**HADERSFELD**, 439 m, auf einem Hochplateau. Bst. Greifenstein. 20 Sommerwohnungen. Auskunft: Gemeindeamt.

**WÖRDERN**, 175 m, Post St. Andrä vor dem Hagentale, Bst. — Schwimmbad, Fischerei, Tonkino, Kaffeehäuser, Arzt, Apotheke. 70 Sommerwohnungen. — Auskunft: Gemeindeamt.

**HINTERSDORF**, 375 m. Autobus: Gugging—Hintersdorf. Sehenswert: Hagenbachklamm. 30 Sommerwohnungen. Auskunft: Gemeindeamt.

**KIRCHBACH**, 377 m, im engen Hagenbachtale. Autobus: Wien I. Schillerplatz — Sofienalpe — Ober-Kirchbach. — 20 Sommerwohnungen. Auskunft: Gemeindeamt.

**WOLFPASSING**, 172 m, inmitten von Wiesen und Obstbäumen. Post Zeiselmauer. Autobus: St. Andrä — Wolfpassing. Tulln — Zeiselmauer — Wolfpassing — Königstetten — Tulbing — Katzelsdorf. 15 Sommerwohnungen. Auskunft: Gemeindeamt.

**KÖNIGSTETTEN**, 181 m, am Nordfuß des Tulbingerkogels, 495 m, von Weingärten, Bergwiesen und Feldern umgeben. Bst. Autobus: Wien I. Schillerplatz—Königstetten—Tulln—Kirchberg am Wagram—Eggendorf am Walde. — Schwimmbad mit 30 Kabinen, Tonkino, Arzt. 30 Sommerwohnungen. — Auskunft: Gemeindeamt.

**ZEISELMAUER**, 170 m, von Donauauen eingefasst. Bst. Freibad in der Donau. Tonkino. 30 Sommerwohnungen. — Auskunft: Gemeindeamt.

**LANGENLEBARN**, 173 m, an der Donau. Bst. — Arzt, Tennis, Freibad in der Donau, Rudersport, Angelsport, Kaffeehaus. — 30 Sommerwohnungen. — Auskunft: Gemeindeamt.

**JUDENAU**, 185 m, an der Großen Tulln. Bst. Autobus: Tulln—Judenu — Sieghartskirchen. 20 Sommerwohnungen. — Auskunft: Gemeindeamt.

**TULLN**, 177 m. Stadt mit 5000 Einwohnern. Bst. Autobus: Wien I. Schillerplatz — Königstetten — Tulln—Kirchberg am Wagram—Eggendorf am Walde. Tulln — Sieghartskirchen. Sehenswert: Stadtpfarrkirche (12. Jahrhundert) mit Karner (13. Jahrhundert), Minoritenkirche, Heimatmuseum, Stadtturm und Reste der Stadtmauer. — Tennis, Donau-Schwimmbad mit Sandstrand (300 Kabinen und 200 Kabanen), Rudersport, Angeln, Jagd. — Tonkino, Kaffeehäuser.

GREIFENSTEIN



