

LXXVI

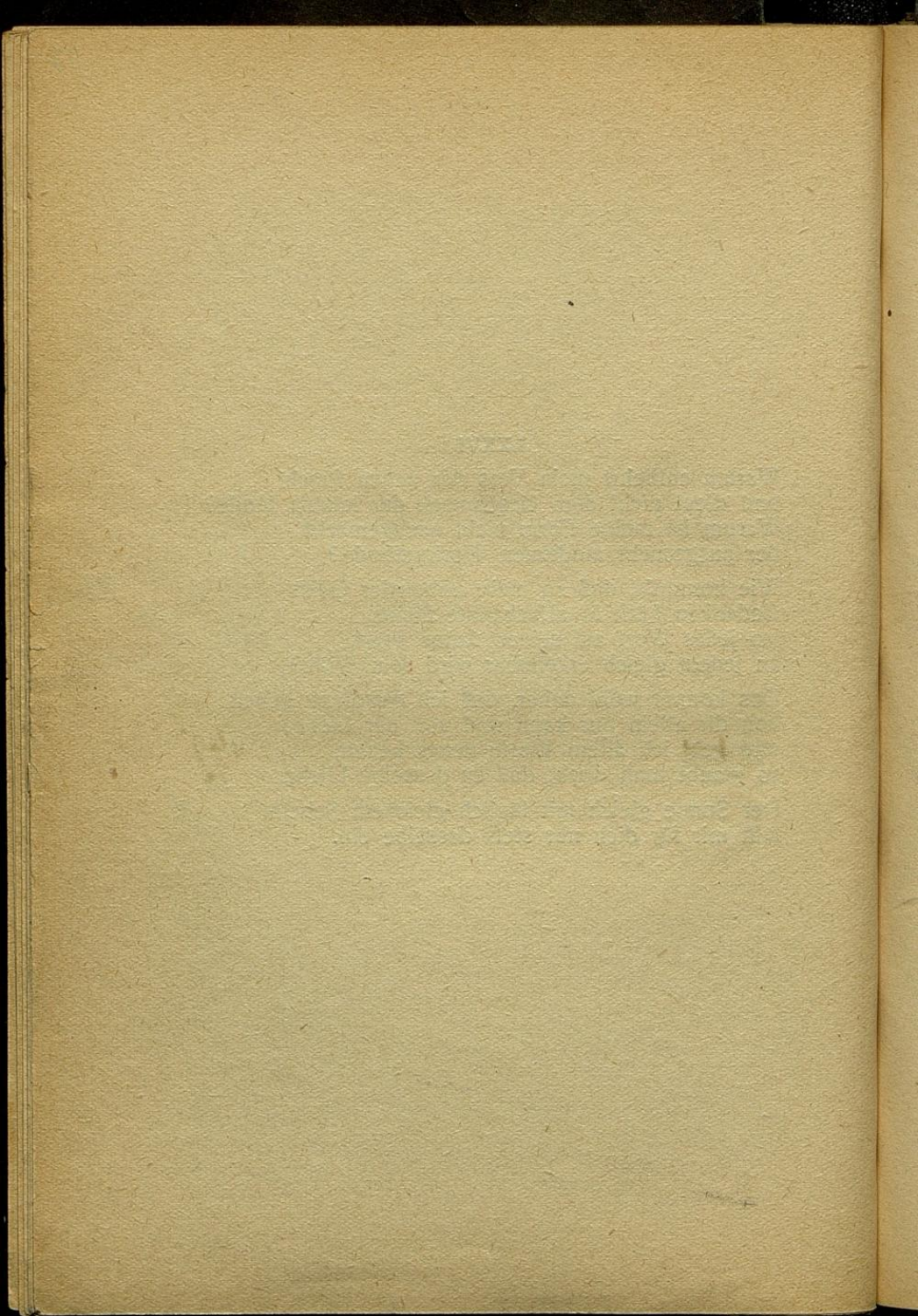
Warum entbehrt mein Vers der netten Pracht
und dient nicht dem Geschmack der letzten Mode?
Warum ist meine Form nicht nachgemacht
der ausgesucht modernen Wortmethode?

Wie kommt's, daß so mein unbeirrter Geist
Gedanken hüllt in allbekannte Hülle,
wo jedes Wort auf seinen Autor weist,
an jedem gleich erkennbar wird sein Wille?

Das kommt wohl daher, daß ich Ausdruck geben
von dir allein nur kann und von der Liebe;
und ~~geb~~ ich altem Worte neues Leben,
so glaubt man doch, daß es dasselbe blieb.

Der Sonne gleich mit täglich gleichem Schein
fällt mir für dich nur stets dasselbe ein.

Handwritten notes and symbols on the right margin, including a large '7', a cross, and the text 'Hlauf' / 12'.



LXXVI

Warum entbehrt mein Vers der neuen Pracht
und dient nicht dem Geschmack der letzten Mode?
Warum ist meine Form nicht nachgemacht
der ausgesucht modernen Wortmethode?

Wie kommt's, daß so mein unbeirrter Geist
Gedanken hüllt in al/bekannte Hülle,
wo jedes Wort auf seinen Autor weist,
an jedem gleich erkennbar wird sein Wille?

Das kommt wohl daher, daß ich Ausdruck geben
von dir allein nur kann und von der Liebe;
und leih' ich altem Worte neues Leben,
so glaubt man doch, daß es dasselbe bliebe.

Der Sonne gleich mit täglich gleichem Schein
fällt mir für dich nur stets dasselbe ein.

