

Haupttitel 1

SHAKESPEARES SONETTE

NACHDICHUNG VON KARL KRAUS



1933

— VERLAG »DIE FACKEL«, WIEN—LEIPZIG —

SHAKESPEARE

SOME

THE

1881

THE

Haupttitel

2

SHAKESPEARES SONETTE

NACHDICHUNG VON KARL KRAUS

1933

VERLAG »DIE FACKEL«, WIEN-LEIPZIG

STARKESPEAKERS SONNETTE

RECHTUNG DER LAGE

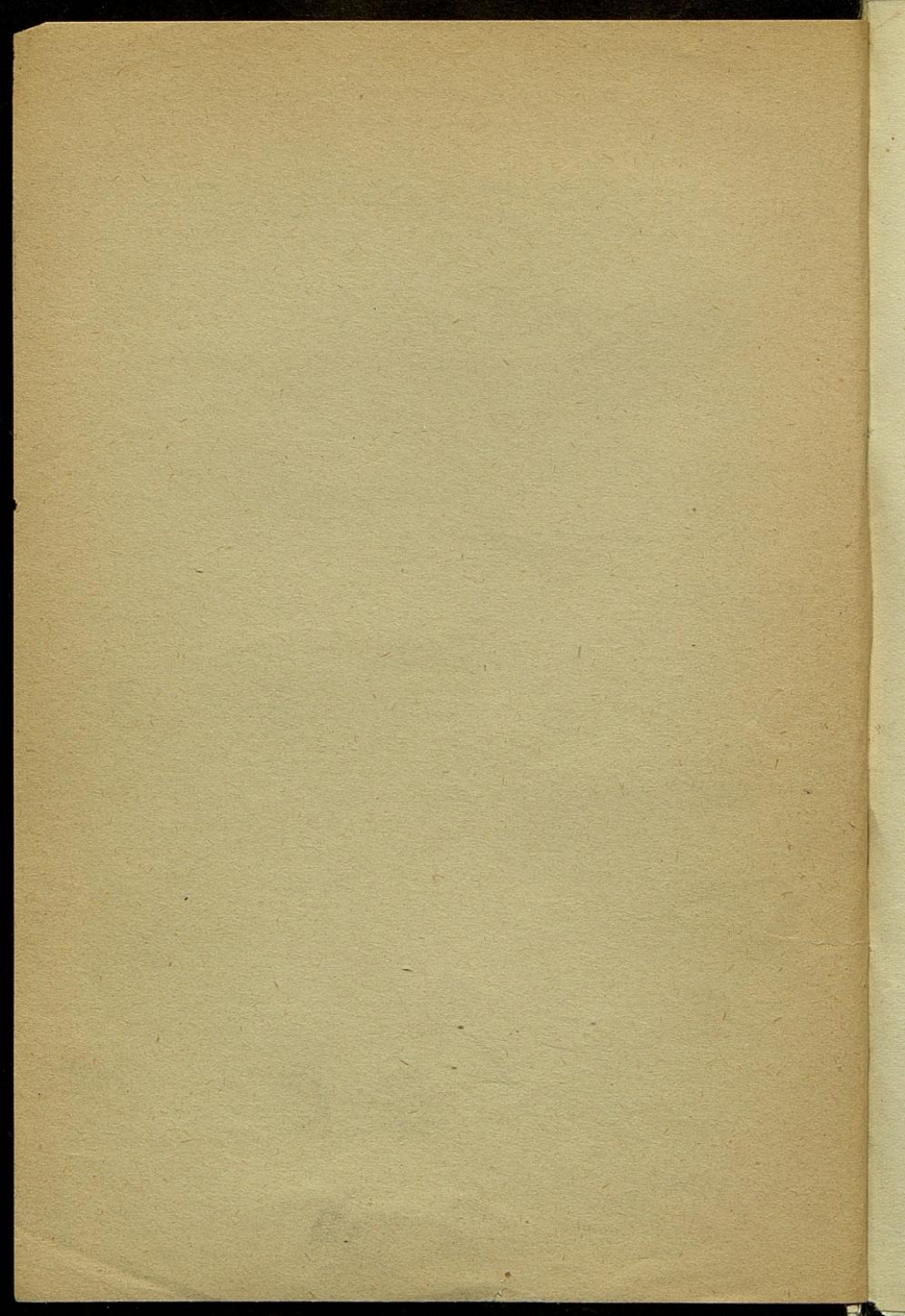
STARKESPEAKERS SONNETTE

SHAKESPEARES
SONETTE

NACHDICHUNG VON KARL KRAUS

1933

VERLAG »DIE FACKEL«, WIEN-LEIPZIG



SHAKESPEARES SONETTE *- Kallias*

NACHDICHUNG VON KARL KRAUS

Ich schreibe heute keinen Absatz
 da Dr. M. da ich erst nach
 Arbeitstagen noch einmal kommen
 und die notwendigen Änderungen
 nicht mehr durchführen
 können möchte.

SHAKESPEARE'S SONNETS

EDITED BY THE EDITOR

Wahrheitstitel

5

SHAKESPEARES SONETTE / NACHDICHUNG VON KARL KRAUS

SHANNON & COMPANY, NEW YORK

GILLIAN UND MAX LOBKOWICZ [GEWIDMET

Max!



UNIVERSITY OF MICHIGAN LIBRARY

XXI

[Mitte Oktober 1932 — Mitte Januar 1933
* (mit dem ~~X~~ Man...)

Die Abweichungen von der Sonettform in XCIX (fünfzeilige erste Strophe), CXXVI (mit welchem die Reihe der Sonette an den Jüngling schließt: sechs doppelzeilige Strophen) und CXLV (kürzere Verse) entsprechen dem Original. Die Abschlußverse der Sonette XXXVI und XCVI sind im Original gleichlautend.

Faint, illegible text, possibly bleed-through from the reverse side of the page.

Vorüber!
 für

Mitte Oktober 1932 — Mitte Januar 1933.

Die Abweichungen von der Sonettform in XCIX (fünfeilige erste Strophe), CXXVI (mit welchem die Reihe der Sonette an den Jüngling schließt: sechs doppelzeilige Strophen) und CXLV (kürzere Verse) entsprechen dem Original. Die Abschlusverse der Sonette XXXVI und XCVI sind im Original gleichlautend.



Im
Kunsth. Mus.
München

Die Abweichungen von der Sauerstoffform in Kalk (ähnliche
als Stoffe) CXXVI (mit welchem die Reihe der Sauerstoffe an
den längsten Stoffe: sechs doppelt so stark) und CXXV
(kurze Reihe) entsprechen dem Original. Die Abweichungen
der Sauerstoffe CXXVII und CXXVIII sind im Original gleichmäßig.