

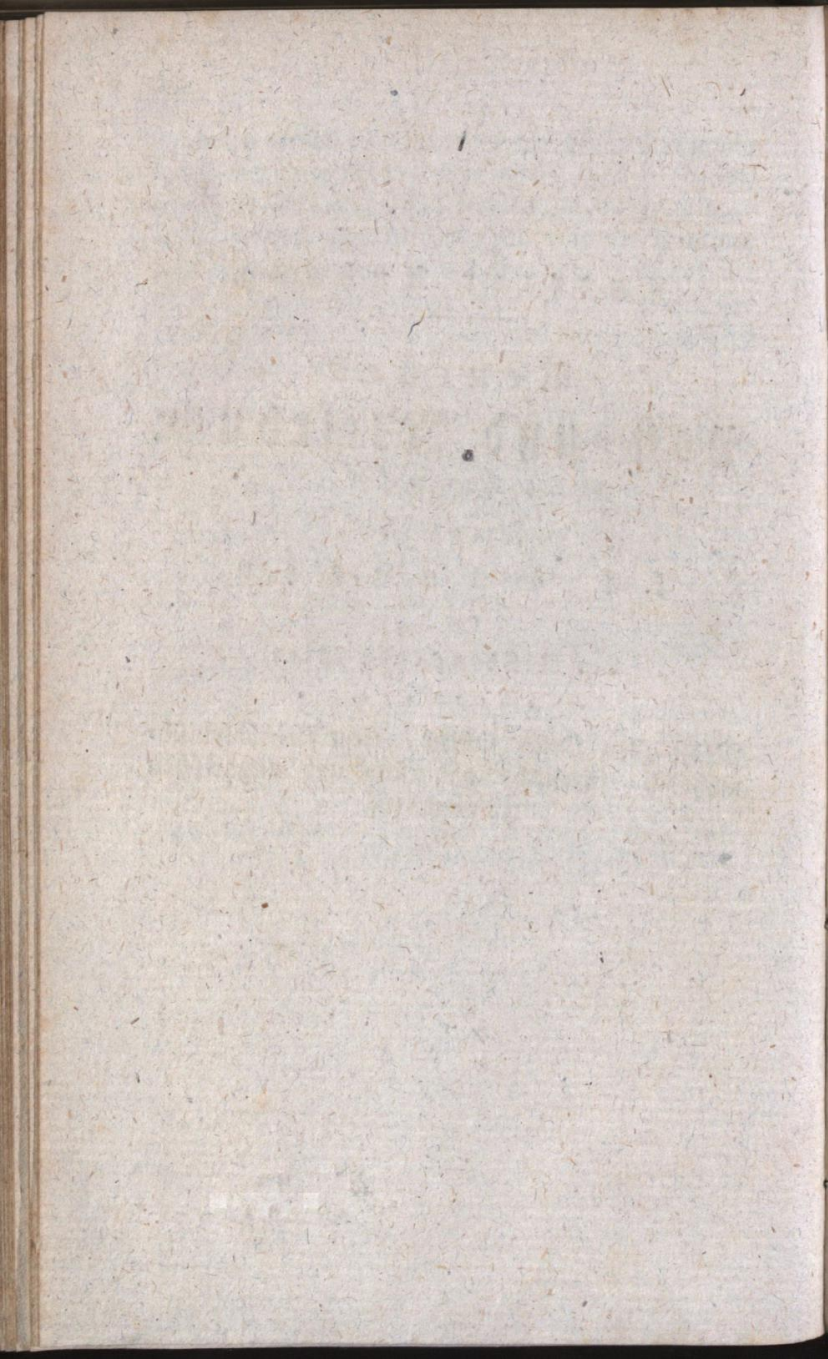
Zweyter Anhang.

Neuestes
Post- und Reisebuch.

durch
sämmliche
k. k. Staaten
von

der Residenzstadt Wien
berechnet.

Nebst allen Oesterreichisch- steyrisch- böhmisch-
mährisch- schlesisch- gallizisch- und ungarischen
Zahrmärkten.



E r s t e R o u t e .

Von Wien über Brünn, Olmütz, Teschen, Krakau und
Zarnowice nach Warschau.

Länder	Poststationen.	Zusammen		
		Spofen	Meilen	Spofen
Unt. Oest.	Stammersdorf	1	2	
	Wolkersdorf	1	2	
	Gaunersdorf	1	2	
	Wilfersdorf	1	2	
	Pörsdorf	1	2	
	Nikolsburg	1	2	6
	Mariabill	1	2	
	Raigern	1	2	
	Brünn	1	2	9
				18
Mähren	Posorziß	1	2	
	Wischau	1	2	11
	Prosnitz	1 1/2	3	
	Olmütz	1	2	13 1/2
	Oberaugiezd	1	2	
	Weiskirchen	1 1/2	3	
	Neutitschen	1 1/2	3	
	Frenberg	1	2	
	Friedeck	1	2	
				21
Schlef.	Teschen	1 1/2	3	
	Stotschau	1	2	
	Bielitz	1 1/2	3	
	Kenty	1	2	
	Wadowice	1 1/2	3	
	Zydebnitz	1 1/2	3	27 1/2
	Mogylany	1	2	
	Krakau	1 12	3	30
	Zwanowice	1 12	3	
				60
Westgalizien	Zarnowice	2 12	5	34
	Siensko	1 12	3	
	Malagosce	2	4	37 1/2
	Lopuszno	1 12	3	
	Kadoszzyce	1 1/2	3	
	Konsthe	1 1/2	3	
	Opoczno	1 1/2	3	
	Drzewice	1 1/2	3	

Länder Preuss. Pohl.	Poststationen.	Zusammen			
		Poffen	Meilen	Poffen	Meilen
	Nowemiaſto	1 1/2	3		
	Magielnow	1	2		
	Starewies	1	2		
	Stareszin	1 1/2	3		
	Rafina	1 1/2	3		
	Warschau	1 1/2	3	53	106

Nach Cremſir.

Bis Wiſchau auf obiger Straſſe	11	22		
Cremſir	2	4	13	26

Nach Kielce.

Bis Malagoſce auf obiger Straſſe	37 1/2	75		
Kielce	2	4	39 1/2	79

Zweite Route.

Von Wien nach Brzeſc = litewſky
in Ruſland

Bis Krakau ſiehe erſte Route

Pag. 323.	30	60		
Czlo	1 1/2	3		
Brzeſc = ſlomiane	1	2		
Koſzyce	1	2		
Nowemiaſto	1 1/2	3		
Pacanow	1 1/2	3		
Staszw	1 1/2	3		
Zwaniska	1 1/2	3		
Dpatow	1	2	40 1/2	81
Domini	1 1/2	3		
Rachow	1	2	43	86
Urzendow	1 1/2	3		
Belzyce	1 1/2	3		
Lublin	1 1/2	3	47 1/2	95
Lubartow	2	4		
Kock	1 1/2	3		
Radzow	1 1/2	3		
Wiendzyszyce	2	4	54 1/2	109

Einser	Poststationen.	Posten	Meilen	Posten	Meilen
	Biala	1 1/2	3		
	Salesznye	1 1/2	3		
	Serespol	1	2		
	Bezesc = litewsky	1/2	1	59	118
	Nach Sandomierz.				
Mehrfachlichen	Bis Dpatow siehe 2te Route Pag. 324.	40 1/2	81		
	Sandomierz	2	4	42 1/2	85
	Nach Radom.				
	Bis Dpatow wie oben	40 1/2	81		
	Kunow	1 1/2	3		
	Ilza	2	4		
	Radom	2 1/2	5	46 1/2	92
	Nach Josefow.				
Mehrfachlichen	Bis Nachow siehe 2te Route Pag. 324.	43	86		
	Josefow	1	2	44	88
	Nach Chelm.				
	Bis Lublin siehe 2te Route Pag. 324.	47 1/2	95		
	Piaski	1 1/2	3		
	Krasnielaw	2	4		
Mehrfachlichen	Chelm	2 1/2	5	53 1/2	107
	Nach Warschau über Lublin siehe Pag. 324.	47 1/2	95		
	Markuszow	2	4		
	Pulawy	1 1/2	3		
	Granice	1	2		
	Kozienice	1 1/2	3		
	Keczywol	1	2		
	Gruszezyn	1	2		
	W Gura	1 1/2	3		
	W Jezierna	1	2		
	W Warschau	1 1/2	3	59 1/2	119

Sammet	Poststationen.	1 Stoffen	Zusammen	
			Stoffen	Stellen

Dritte Route.

Von Wien nach Czernowiß in der Bukovina über Lemberg.

Stationsnamen	1 Stoffen	Stoffen	Stellen
Von Wien bis Tzdebniß siehe 1te Route Pag. 323.	27	1/2	55
Mislenice	1		2
Gdow	1	1/2	3
Bochnia	1		2
Brzesko	1		2
Woynice	1		2
Sarnow	1		2
Pilsno	1	1/2	3
Dembies	1		2
Sendiczow	1	1/2	3
Keszow	1	1/2	3
Lancut	1		2
Przeworsko	1	1/2	3
Jaroslaw	1		2
Nadimno	1		2
Przemisl	1	1/2	3
Czechinie	1		2
Mosziszka	1		2
Sendowa = wisznia	1		2
Grodok	1	1/2	3
Bartatow	1		2
Lemberg	1		2
Davidow	1		2
Bobrka	1		2
Strelieze	1	1/2	3
Kniechenicze	1		2
Burstin	1	1/2	3
Halicz	1	1/2	3
Stanislawow	2		4
Slomacz	1	1/2	3
Choczmierez	1		2
Quosdiec	1	1/2	3
Zaleszck	1		2
Czernowiß	1		2
		2	69
		1/2	139

Strecke	Poststationen.	Posten	Meilen	Posten	Meilen
Nach Nowi Zamosce.					
Strecke	Bis Jaroslaw siehe 3te Route Pag. 326.	43	86		
	Sieniawa	1 1/2	3		
	Zarnograd	1 1/2	3		
	Josepbow	2	4		
	Kozubudy	1	2		
	Nowi Zamosce	1	2	50	100
Nach Chelm über Nowi Zamosce					
Strecke	siehe oben	50	100		
	Krasnistaw	2 1/2	5		
	Chelm	2 1/2	5	55	110
Nach Nowi Zamosce über Lemberg siehe 3te Route Pag. 326.					
Strecke	Solkiew	2	4	54	108
	Nowa	2	4		
	Tomaszow	2	4		
	Krinisz	1 1/2	3		
	Nowi Zamosce	1 1/2	3	61	122
	Nach Brody.				
Bis Lemberg siehe 3te Route Pag. 326.					
Strecke	Gaya	1 1/2	3		
	Podhajezi	1	2		
	Dlezanice	1	2		
	Sloczow	1	2	56 1/2	113
	Podhorce	1	2		
	Brody	1 1/2	3	59	118
Nach Kaminiel Podolsky in Podolien.					
Strecke	Bis Sloczow siehe oben	56 1/2	113		
	Sborow	1 1/2	3		
	Jeszorany	1	2		
	Zarnopol	1 1/2	3	60 1/2	121
	Mifulince	1 1/2	3	62	124

Zähler	Poststationen.	Zusammen			
		Posten	Meilen	Posten	Meilen
	Choroskow	2	4		
	Hessiathn	2	4	66	132
	Kaminiek	2 1/2	5	68 1/2	137
	Nach Saleszify.				
	Bis Mitulince siehe vorher . .	62	124		
Fingalilien	Chmielowka	1 1/2	3		
	Buczacz	1 1/2	3		
	Czapowiece	2	4		
	Saleszify	2	4	69	138

Vierte Route.

Von Wien nach Bistritz in Siebenbürgen über Herrmannstadt.					
Sied.	Schwechat	1	2		
	Fischamend	1	2		
Sied.	Högelsbrunn	1	2		
	Hainburg	1	2	4	8
Ungarn	Kittsee	1	2		
	Raggendorf	1	2		
	Wieselburg	1	2		
	Hochstraß	1 1/2	3		
	Raab	2	9	1 1/2	19
	Göny	1	2		
	Acs	1	2		
	Commorn	1	2	12 1/2	25
	Meszmühl	1	2		
	Neudorf	1	2		
Dorogh	1	2			
Ungarn	Börösvar	1 1/2	3		
	Ofen	1	2	18	36
	Pesth	1/2	1	18 1/2	37
	Ezorosfar	1	2	19 1/2	39
	Deza	1	2		
	Inares oder Inais	1	2		
	Verkeny	1	2	22 1/2	45
Földvár oder Lajos	1	2			
Ketskemet	1	2			

Zusammen

Sander	Poststationen.	Spoffen	Meilen	Spoffen	Meilen
	Dafa	1	2		
	Selegyhaza	1	2		
	Petern	1	2		
	Kesz = Telek	1	2		
	Szatmacz	1	2		
	Szegedin	1	2	30 1/2	61
	Sorgas	1	2		
	Klein Canisa	1	2		
Ungarn	Mokrin	1 1/2	3		
	Comlos	1	2	35	70
	Czadat	1	2		
	Klein Pecskeret	1	2		
	Temeswar	1	2	38	76
	Kefas	2	4		
	Kisseto	1	2		
	Lugos	1	2	42	84
	Boschur	1 1/2	3		
	Faszjed	1	2		
	Koffova	1	2		
	Czoszed	1	2		
	Dobra	1	2		
	Lesnek	1	2		
	Deva	1	2		
	Szaszvaros	1 1/2	3		
	Siboth	1	2		
Mühlenbach	1	2	53	106	
Reismarkt	1	2			
Magh	1	2			
Siebenbürgen	Herrmannstadt	1	2	56	112
	Stolzenburg	1	2		
	Mark = Sellen	1	2		
	Medias	1	2		
	Elisabethstadt	1	2		
	Schaesburg	1	2		
	Nagy Kend	1 1/2	3		
	Vaja	1	2		
	Maros Vasarhely	1	2		
	Szasz Regen	1 1/2	3		
Defendorf	1 1/2	3			
Bistritz	1 1/2	3	69	138	

Einheit	Poststationen,	Zusammen	
		Posten	Meilen
	Nach Szamos uj var.		
	Bis Mühlenbach siehe 4te Route Pag. 328.		
	Carlsburg	53	106
	Ebvis	1	2
	Nagy Enyed	1	2
	Felvincz	1	2
	Thorda	1	2
	Banyebuck	1 1/2	3 58 1/2 117
	Clausenburg	1	2
	Valaszut	1	2 60 1/2 121
	Szamos uj var	2	4
		1	2 63 1/2 127
	Nach Bistritz auf obiger Strasse.		
	Bis Szamus uj var		
	Dees	63 1/2	127
	Arpaffo	1	2
	Somkorek	1 1/2	3
	Bistritz	1 1/2	3
		1 1/2	3 69 138
	Nach Cronstadt.		
	Bis Herrmannstadt siehe 4te Route Pag. 328.		
	Gierelfan	56	112
	Bornbach	1	2
	Szomboth falva	1	2
	Sarkany	1 1/2	3
	Wladany	1	2
	Cronstadt	1	2
		1 1/2	3 63 126
	Nach Mehadia.		
	Bis Lugos siehe 4te Route Pag. 328.		
	Szafal	42	84
	Caransebes	1	2
	Szlatina	1	2
	Eregova	1	2
	Cornia	1	2
	Mehadia	1	2 48 96

Sänder!

Poststationen.

Posten

Meilen

Posten

Meilen

Nach Drawitza.

Bis Temeswar siehe 4te Route

Pag. 328.

	38	76		
Schöbel	1 1/2	3		
Detta	1 1/2	3	41	82
Moraviza	1	2		
Berscheß	1	2	43	86
Kuderis	1	2		
Kalova	1	2		
Drawitza	1	2	46	92

Bann!

Nach Weißkirchen.

Bis Berscheß siehe vorstehend

Pag. 331.

Lagerndorf	1	2		
Weißkirchen	1	2	45	90

Bann!

Nach Pancsova.

Bis Dett siehe Pag. 331.

Margitta	1	2		
Aliaonar	1	2		
Neudorf	1	2		
Pancsova	1	2	45	90

Nach Groß Pecskeret.

Bis Comlos siehe 4te Route

Pag. 328.

Kikinda	1	2		
Beodva	1	2		
Malence	1 1/2	3		
Groß Pecskeret	1	2	39 1/2	79

Bann!

Länder	Poststationen.	Zusammen		
		Posten	Meilen	Posten
Fünfte Route.				
Von Wien nach Szigeth in der Marmaros über Caschau.				
	Bis Hainburg siehe 4te Route			
	Paar. 328.			
Ungarn	Presburg	4	8	
	Esekles oder Lanschitz	1	2	10
	Sarfb	1	2	
	Lynau	1	2	
	Gataocz oder Freystadt	1	2	16
	Rippin	1 1/2	3 9 1/2	19
	Lapolesan	1	2	
	Nagy Szambokret	1	2	
	Weszeniz	1	2	
	Bajmocz	1	2	
	Rudna	1	2	
	Thurocz Szambokret	1 1/2	3 17	34
Ungarn	Molesova	1	2	
	Rosenberg	1 1/2	3 19 1/2	39
	Pentendorf	1	2	
	Dkolicsna	1	2	
	Bihodna	1 1/2	3	
	Lucsivna	1 1/2	3	
	Sorka	1 1/2	3	
	Leutschau	1	2 27	54
	Korotnoł	1	2	
	Berthod	1 1/2	3	
	Eperies	1	2 30 1/2	61
	Lemesan	1	2	
	Caschau	1	2 32 1/2	65
Ungarn	Szinye	1 1/2	3	
	Beese	1 1/2	3	
	Nagy Michaly	1	2	
	Szobrancz	1 1/2	3	
	Ungvar	1 1/2	3	
	Szerednye	1 1/2	3	

Länder	Poststationen.	Posten		Meilen	
		Posten	Meilen	Posten	Meilen
	Munkacs	1 1/2	3 42	1 1/2	85
	Nierés falva	1 1/2	3		
	Szölös vegh ardo	2	4		
	Salmu	1 1/2	3		
	Aranyos Megyes	2	4 49	1 1/2	99
	Jolloba	1	2		
	Nagy Banya	1	2 51	1 1/2	103
	Bayfalu	1	2		
Ungarn	Kapnik	1	2		
	Budfalu	1	2		
	Szigeth	1 1/2	3 56		112

Sechste Route.

Von Wien nach Szigeth über
Ofen und Debreczin.

Bis Derkeny siehe 4te Route

	Pag. 328.	22 1/2	45		
Ungarn	Szegled	2	4 24	1 1/2	49
	Abony	1	2		
	Szolnok	1	2		
	Török Szt. Miklos	1 1/2	3		
	Banhalma	1 1/2	3		
	Karczag uj Szalas	2	4		
	Madudvar	1 1/2	3		
	Szoboszlo	1 1/2	3		
	Debreczin	1 1/2	3 36		72
	Hoszupaly	1	2		
	Nagy Letha	1	2		
	Er. Semien	1	2		
	Biscolt	1	2		
	Ungarn	Nagy Karoly	1	2	
Tóke Terebes		1 1/2	3		
Szatmar		1	2		
	Aranyos Megyes	1	2 43	1 1/2	87
	Von da bis Szigeth siehe 5te Route Pag. 333.	6 1/2	13 51		102

Länder	Poststationen.	Posten		Stellen	
		Posten	Stellen	Posten	Stellen
	Nach Neusohl.				
	Bis Galgocz siehe 5te Route Pag. 332.	9	1 1/2	19	
	Neutra	1	1 1/2	3	11
	Serebely	1	1 1/2	3	
	Leva	1	1 1/2	3	
Ungarn	Bath	1		2	15
	Steinbach	1		2	
	Schemnitz	1		2	17
	Bucsa	1	1 1/2	3	
	Neusohl	1	1 1/2	3	20
	Nach Caschau über Rosenau und Schmölnitz.				
	Bis Bath siehe vorstehende Stra- ße Pag. 334.	15		30	
	Apath maroth	1		2	
	Zpolyfagh	1		2	
	Rezag	1	1 1/2	3	
	Balassa Gyarmath	1	1 1/2	3	
Ungarn	Szafal	1	1 1/2	3	
	Gacs	1		2	22 1/2
	Szelenne	1		2	
	Kima Szombath	1		2	
	Lornalya	2		4	
	Rosenau	2	1 1/2	5	29
	Schmölnitz	1	1 1/2	3	30 1/2
	Alfo Meczensaifen	1		2	
	Jaszow uj falu	1		2	
	Caschau	1		2	33 1/2
	Nach Caschau über Ofen und Erlau.				
	Bis Pesth siehe 4te Route Pag. 328.	18	1 1/2	37	
	Kerespes	1	1 1/2	3	
	Bagh	1	1 1/2	3	
	Hatvan	1		2	
	Gyöngyös	1	1 1/2	3	

Städte	Poststationen.	Posten	Meilen	Posten	Meilen
	Kapolna	2		4	
	Erlau	1 1/2		3 27 1/2	55
	Cövesd	1		2	
	Sarjany	1 1/2		3	
	Miskolc	1		2	
	Szikszo	1		2 32	64
	Sorro	1		2	
	Hidas Nemethy	1 1/2		3	
	Caschau	1 1/2		3 36	72

Nach Tokay.

Bis Szikszo siehe vorstehende

Route 335.	32	64		
Salya	2 1/2	3		
Tokay	2	4 35 1/2		71

Nach Clausenburg über Groß-
Wardein

Bis Ezeled siehe 6te Route

Pag. 333.	24 1/2	49		
Nagy Körös	1	2		
Alpar	2	4		
Esongrad	1	2		
Szentes	1	2		
Droszhaza	2	4 31 1/2		63
Efaba	2	4		
Gynla	1	2		
Szafat	1	2		
Nemete	1	2		
Szalonta	1 1/2	3		
Gnavyn	1	2		
Groß Wardein	1 1/2	3 40 1/2		81
Ezeled	1 1/2	3		
Elesd	1	2		
Nagybarod	1	2		
Fekete Ló	1	2		
Nijeres	1 1/2	3		
Kis Petri	1	1		

Eiender	Poststationen.	Zusammen	
		Posten	Meilen
	Bogartelke	1	2
	Andras hazaj	1	2
	Clausenburg	1	2 50 1/2 101
	Von Clausenburg nach Bistritz.		
	Walaszut	2	4
Siebenbürgen	Ezamos Uj var	1	2
	Dees	1	2
	Arpasto	1 1/2	3
	Somforek	1 1/2	3
	Bistritz	1 1/2	3 8 1/2 17
	hiezu obige		50 1/2 101
	So sind auf dieser Strasse bis Bistritz		59 118
	Von Bistritz nach Czernowiz in der Buchovina.		
	Borgobrund	2	4
	Illusa	1 1/2	3
Bukovina	Pojane Scampe	2	4
	Dorna	1 1/2	3
	Vale putny	1 1/2	3
	Posorita	1	2
	Wama	1	2
	Gura humory	1	2
	Mafzanestie	1	2
	Suczawa	1	2
	Granicestie	1 1/2	3
	Sireth	1	2
	Terescheny	1 1/2	3
Czernowiz	1 1/2	3 19 38	

Anmerkung.

Bis Bistritz in Siebenbürgen sind also sowohl von Mühlenbach Pag. 329, als auch von Herrmannstadt Pag. 328.

Kün- den	Poststationen.	Posten	Meilen	Posten	Meilen
	Hierzu noch Vorstehende	19	38		
	So sind auf dieser Strasse bis Czernowitz			88	176
	Ueber Groswarden und Clausenburg nach Bistritz sind, wie P. 336.				
	Bis Clausenburg	50 1/2	101		
	Bis Bistritz Pag. 336.	8 1/2	17		
	Bis Czernowitz wie oben	19	38		
	Sohin auf dieser Strasse			78	156
	Ueber Lemberg aber nach Czernowitz Pag. 326.			69 1/2	139

Siebente Route.

	Poststationen.	Posten	Meilen	Posten	Meilen
	Von Wien über Ofen und Theresiopol nach Semlin				
	Bis Ofen siehe Pag. 328	18	36		
	Pesth	1/2	1		
	Szoroksar	1	2		
	Laczhaza	1 1/2	3		
	Kun Szent Miklos	1 1/2	3		
Ungarn	Szabad Szalas	1	2		
	Iszaf	1	2		
	Badkert	2	4		
	Galas	1	2		
	Melykut	1 1/2	3		
	Theresiopol	2	4	3 1/2	6 1/2
	Nagy feny	1	2		
	Topolna	1	2		
	Ris hegyes	1	2		
	Alt Verbas	1	2		
	Alt Ker	1	2		
	Peterwarden	2	4	38	76
	Peczka	1 1/2	3		
	Banosze	2	4		
	Semlin	1 1/2	3	43	86
	Eben dahin über Güns und Esseg.				
	Lapenburg	1	2		

Länder	Poststationen.	Zusammen		
		Posten	Posten	Meilen
	Wimpasing	1 1/2	3	
	Groß Höfflein	1	2	
	Dedenburg	1	2	4 1/2
	Warasdorf	1	2	
	Güns	1	2	6 1/2
ungarn	Stein am Anger	1	2	
	Körmend	1 1/2	3	9
	Börend	1	2	
	Szala Egerszeg	1	2	
	Hahot	1 1/2	3	
	Groß Canisa	1 1/2	3	14
	Zharos Bereny	1	2	
	Brzesnicza	1	2	
	Babocza	1 1/2	3	
	Istvandy	1 1/2	3	
ungarn	Groß Szigeth	1	2	
	St. Lorenz	1	2	
	Zünfkirchen	1 1/2	3	22 1/2
	Szalonta	1	2	
	Szilfos	1	2	
	Pabancza	1	2	
	Baranyawar	1	2	26 1/2
	Laszfald	1	2	
	Eszel	1	2	28 1/2
	Gyerra	1 1/2	3	
slowak	Bukovar	1	1	
	Dypatovacz	1	2	
	Lllof	1 1/2	2	
Syrnien	Szuszel	1	2	
	Czerewicz	1	2	
	Peterwardein	2	4	
	nach Semlin noch wie vorstehend	5	10	42 1/2
		5	10	42 1/2
				85

Achte Route.

Von Wien nach Carlobago.

ungarn	Bis Körmend siehe oben	9	18
	Lóvó	1	2
	Bacsa	1	2

Zusammen

Kaiserl. Mn.	Poststationen.	Posten		Meilen
		Posten	Meilen	
	Pendova	1	2	
	Czakathurn	1	2	13
	Barasdin	1	2	14
	Ostria	1	2	
	Brzesniza	1	2	
	Szent Ioany	1	2	
	Popovez	1	2	
	Agram	1	2	19
	Hakonpataf	1	2	38
	Zaska	1	2	
	Carlstadt	1	1 1/2	3
Stroden	Generalsky Stoll	1	1 1/2	3
	Josephsthal	1	2	22
	Jeskorano	2	4	1 1/2
	Kutaloqua	1	2	28
	Ottobacz	1	2	
	Perusich	2	4	
	Gospich	1	2	
	Ostaria	1	2	
	Carlobago	1	2	34

Nach Zeng.

Bis Kutaloqua	28	56		
siehe vorstehende Route				
Zeng -	1 1/2	3	29	1 1/2
				59

Nach Fiume.

Bis Carlstadt	22	1 1/2	45	
siehe vorstehende Route				
Stroden	Novigrad	1	2	
	Vosilievo	1	1 1/2	3
	Berboesa	1	2	
	Ravnagora	1	2	
	Merkopail	1	2	
	Fusine	1	2	
	Pilet	1	1 1/2	3
	Fiume	1	1 1/2	3
			32	46

Sänbeck	Poststationen.	Zusammen		
		Posten	Meilen	Posten
Neunte Route.				
Von Wien über Graz und Lay-				
bach nach Trieste.				
St. Selter.	Mendorf	1	2	
	Günzelsdorf	1	2	
	Wiener Neustadt	1	2	
	Reinfirchen	1	2	
	Schottwien	1 1/2	3	
	Märzschlag	1 1/2	3	
	Krieglach	1	2	
	Mörzbofen	1	2	
	Bruck an der Mur	1	2	10
	Kettelstein	1	2	
	Peggau	1	2	
	Graz	1 1/2	3	13 1/2
	Kahlsdorf	1	2	
	Lebring	2	2	
St. Selter.	Ehrenhausen	1	2	
	Mahrburg	1 1/2	3	18
	Feistritz	1 1/2	3	
	Ganowitz	1	2	
	Gilli	1 1/2	3	22
	St. Peter	1	2	
	Franz	1	2	
	St. Oswald	1	2	
	Potpreis	1	2	
	Laybach	1 1/2	3	27 1/2
St. Selter.	Oberlaybach	1	2	
	Loitsch	1	2	
	Planina	1	2	
	Adelsberg	1	2	31 1/2
	Saguria	1 1/2	3	
	Lippa	2	4	
	Trieste	1 1/2	3	36 1/2
Nach Triest.				
St. Selter.	Bis Adelsburg	31	1/2	63
	siehe vorstehende Route			

Zusammen

Sänder	Poststationen.	Posten	Meilen	Posten	Meilen
Krain	Prewald	1	2		
	Gefana	1 1/2	3		
	Triest	1	2	35	79
	Nach Udine.				
	Bis Adelsberg	31 1/2	63		
	siehe vorstehende Route.				
Krain	Prewald	1	2		
	Wippach	1	2		
Sclau	Czornicza	1	2		
	Görz	1	2	35 1/2	79
	Gradisca	1	2		
	Mogaredo	1 1/2	3		
	Udine	1 1/2	3	39 1/2	79

Zehnte Route.

Von Wien nach Venedig, Padua,
Vicenza und Verona.

	Bis Bruck siehe vorstehende Route.	10	20		
Steiermark	Leoben	1	2		
	Kraubath	1	2		
	Knittelfeld	1	2		
	Judenburg	1	2	14	28
	Uinzmarkt	1 1/2	3		
Karnien	Neumarkt	1 1/2	3		
	Friesach	1	2		
	Landbruck	1	2		
	St. Veit	1	2		
	Klagenfurt	1	2	21	42
	Welden	1 1/2	3		
	Willach	1	2	23 1/2	47
	Arnoldstein	1	2		
	Larvis	1	2		
	Vontafel	1 1/2	3		
Venezt.	Rescinca	1 1/2	3		
	Ospealetto	1 1/2	3		
	Spilimbergo	1	2		
	St. Voga dro	1	2		

Länder	Poststationen.	Meylen		Meylen
		Posten	Posten	
Venedig	Sacile	1	2	
	Conegliano	1 1/2	3	
	Lovadina	1	2	
	Treviso	1	2 36 1/2	73
	Mestre	1 1/2	3 38	76
	Venedig	1	2 39	78

Nach Verona.

Bis Mestre siehe die vorstehende				
Venedig	Route	38	76	
	Padua	2	4 40	80
	Glesega	1	2	
	Vicenza	1 1/2	3 42 1/2	85
	Monte bello	1	2	
	Calbiero	1 1/2	3	
	Verona	1	2 46	92

Zilfte Route.

Von Wien nach Verona über
Klagenfurt und Brigen.

Bis Villach siehe vorstehende				
Kärnten	Route	23 1/2	47	
	Paternion	1 1/2	3	
	Spittal	1	2	
	Sachsenburg	1	2	
	Greiffenburg	1 1/2	3	
	Ober Draburg	1	2	
	Lienz	1	2 30 1/2	61
	Mittelwald	1	2	
	Sillian	1	2	
	Niederndorf	1	2	
Tyrol	Brunneggen	1 1/2	3	
	Vintel	1 1/2	3 36 1/2	73
	Brigen	1	2 37 1/2	75
	Collmann	1 1/2	3	
	Deutschen	1	2	
	Boßen	1	2 41	82
	Brandzoll	1	2	

Einfahrt	Poststationen.	Posten		Meilen	
		Posten	Meilen	Posten	Meilen
	Neumarkt	1	2		
Einfahrt	Salurn	1 1/2	3		
	Revis	1 1/2	3		
	Trient	1	2	47	94
	Roveredo	2	4	49	98
	Ala	1	2		
Einfahrt	Peri	1	2		
	Bolargine	1	2		
	Berona	1 1/2	3	53 1/2	107

Zwölfte Route.

Von Wien nach Innsbruck über
Klagenfurt.

Bis Bintel siehe vorstehende
Route

	Mittewald	36 1/2	73		
Einfahrt	Sterzing	1 1/2	3		
	Brenner	1	2		
	Steinach	1	2		
	Schönberg	1	2		
	Innsbruck	1	2	43	86

Dreizehnte Route.

Von Wien nach Füssen über
Salzburg.

	Purkersdorf	1	2		
	Sieghartskirchen	1	2		
	Verschling	1 1/2	3	3 1/2	7
Einfahrt	St. Pölten	1	2	4 1/2	9
	Wölk	1 1/2	3	6	12
	Kemelbach	1 1/2	3		
	Amstetten	1 1/2	3		
	Stremberg	1 1/2	3		
Einfahrt	Enns	1	2	11 1/2	23
	Linz	1 1/2	3	13	26
	Wels	2	4		

Kaiserl Poststationen.			Zusammen	
	Spoffen	Spoffen	Spoffen	Spoffen
Stambach	1	2	16	32
Böflbruck	1 1/2	3		
Frankenmarkt	1 1/2	3		
Neuhart	1 1/2	3		
Salzburg	1 1/2	3	42	44
Unken	2	4		
Waidringen	1 1/2	2 1/2		
St. Johann	1	2		
Ellmau	1	2	27 1/4	54 1/2
Söll	1	2		
Börgel	1	2		
Kattenberg	1 1/4	2 1/2		
Schwarz	1 1/2	3		
Bolders	1	2		
Innsbruck	1	2	34	68
Zierl	1	2		
Zelß	1	2		
Barbis	1	2		
Mafereit	1	2		
Lermos	1	2		
Reiti	1 1/2	2 1/2		
Füssen	1	2	41 1/4	82 1/2

Nach Krems und Zwettel.

— Bis Pörsching siehe vor- stehende Route	3 1/2	7		
Krems	2	4	5 1/2	11
Pöföll	1 1/2	3		
Zwettel	2	4	9	18

Nach Groß Maria Zell in
Seyermarkt.

— Bis St. Pölten siehe vor- stehende Route	4 1/2	9		
Lilienfeld	2	4		
Sornis	1	2		
Annaberg	1	2		
Maria Zell	1 1/2	3	10	20

Fahrer	Poststationen.	Posten		Meylen	
		Posten	Meylen	Posten	Meylen
	Nach Gutenbrunn am großen Weinsbergwald.				
	Bis Möll siehe vorstehend Pag. 343.	6	12		
Stieber	Lutereck	1/2	1		
	Wickstall	1 1/2	3		
	Gutenbrunn	1	2	9	18
	Nach Stadt Steyer.				
	Bis Enns siehe vorstehend Pag. 343.	11 1/2	23		
Steyer	Steyer	1 1/2	3	13	26
	Nach Gmunden.				
	Bis Lambach siehe vorstehend Pag. 344.	16	32		
	Gmunden	1 1/2	3	17 1/2	35
	Nach Braunau.				
	Bis Linz siehe vorstehend Pag. 343	13	26		
	Efferding	1 1/2	2		
	Payerbach	1 1/2	3		
	Sigharding	1	2		
Stieber	Scharding	1	2	18	36
	Braunau	1	2	19	38
	Nach Pafau.				
	Bis Scharding siehe vorstehend	18	36		
Steyerreich	Pafau	1 1/2	3	19 1/2	39
	Vierzehnte Route.				
	Von Wien nach Asch in Böhmen.				
	Enzersdorf	1	2		

Käuber	Poststationen,	Zusammen				
		Posten	1 Meilen	Posten		
Süd- Oesterreich	Stoßerau	1	2	2	4	
	Weikersdorf	1	1 1/2	3		
	Maybau	1	2			
	Vorn	1	2	5 1/2	11	
	Göfritz	1	1 1/2	3		
	Schwarzenau	1	2			
	Schrems	1	1 1/2	3		
	Schwarzbach	1	1 1/2	3		
	Wittingau	1	1 1/2	3	12 1/2	25
	Wesely	1	1 1/2	3		
	Moldauthein	1	1 1/2	3		
	Pisetz	2	4			
	Strakonitz	1	1 1/2	3		
	Horasdiswitz	1	2			
	Grünberg	1	1 1/2	3		
Schönbun-	Pilsen	2	4	23 1/2	47	
	Mies	2	4			
	Czernoschin	1	2			
	Plan	1	2			
	Sandau	1	2			
	Eger	1	2	29 1/2	59	
	Aisch	1	1 1/2	3	31	62

Nach Budweis.

Bis Wittingau siehe vorstehend.	12 1/2	25	
Budweis	1 1/2	3	14

Fünfzehnte Route.

Von Wien nach Karlsbad.

Bis Stoßerau siehe vorstehende			
Route	2	4	
Mallebern	1	2	
Hollabrunn	1	2	
Jeßelsdorf	1	2	
Znaym	1	2	6
Frainersdorf	1	2	12
Budwitz	1	2	
Schelletan	1	2	

Zusammen

Käufers	Poststationen.	Zusammen		
		Spoffen	Spoffen	Spoffen
M. Böhmen	Stannern	1	2	
	Zglau	1	2 11	32
	Stecken	1	2	
	Deutschbrod	1	2	
	Steinsdorf	1	2	
	Zenikau	1	2	
	Czaslau	1	2 16	32
	Kollin	1	2 17	34
	Planian	1	2	
	Böhmiſchbrod	1	2	
	Biechowiß	1	2	
	Prag	1	2 21	42
	Strzedokluk	1	2	
	Schlan	1	2 23	46
	Kentſch	1	2	
Böhmen	Kolleſchowiß	1	2	
	Liebkowiß	2	4	
	Buchau	1	2	
	Karlsbad	1	2 29	58

Nach Saaz.

Bis Schlan ſiehe vorſtehende			
Route	1	23	46
Lann	1	1	2
Saaz	1	1	2 25 50

Nach Peterswald.

Bis Schlan wie vorſtehend	1	23	46	
Budin	1	1 1/2	3	
Loboſiß	1	1	2 25 1/2	51
Auſig	1	1 1/2	3	
Peterswald	1	1	2 28	56

Nach Töpliß in Böhmeim.

Böhmen	Bis Loboſiß wie vorſtehend	1	25 1/2	51	
	Töpliß	1	1 1/2	3 27	54

Eiländer	Poststationen.	Zusammen		
		Posten	Meilen	Posten
	Nach Rumburg.			
	Bis Kollin siehe vorstehend P. 347.	17	34	
	Nimburg	1 1/2	3 18 1/2	37
	Jungbunzlau	2	4 20 1/2	41
Böhmen	Hühnerwasser	1 1/2	3 22	44
	Hayde	2	4	
	Rumburg	2	4 26	52
	Nach Gabel.			
	Bis Hühnerwasser siehe vorstehend	22	44	
	Gabel	1 1/2	3 23 1/2	47
	Nach Reichenberg.			
	Bis Jungbunzlau, wie vorstehend Pag. 348.	20 1/2	41	
Böhmen	Münchengraß	1	2	
	Liebenau	1 1/2	3	
	Reichenberg	1	2 24	48
	Nach Melnick.			
	Bis Nimburg wie vorstehend Pag. 348.	18 1/2	37	
	Benaref	1 1/2	3	
	Melnick	1 1/2	3 21 1/2	43

Sechszehnte Route.

Von Wien nach Trauttenau.

Böhmen	Bis Brünn wie Pag. 323.	9	18	
	Lypudfa	1	2	
	Goldenbrunn	1	2	
	Brifau	1	2	
	Zwittau	1	2	
	Leitomischel	1	2	
	Hohenmauth	1	2 15	30

Zusammen

Landes	Poststationen.	Posten	Posten	Posten	Stellen
	Wostretin	1	2		
	Beistin	1	2		
	Königsgras	1	2	18	36
	Jaromirz	1	2	19	38
	Erantennau	2	4	21	42
Nach Ehrudim.					
	Bis Hohenmauth wie vorstehend.	15	30		
	Ehrudim	2	4	17	34
Nach Nachod					
	Bis Jaromirz wie vorstehend	19	38		
	Nachod	1	2	20	40
Nach Arnau.					
	Bis Jaromirz wie vorstehend	19	38		
	Arnau	2	4	21	42

Siebenzehnte Route.

Von Wien nach Troppan.						
	Bis Ollmütz Pag. 259.	13	1/2	27		
	Sternberg	1		2		
	Hoff	1	1/2	3		
	Dorfstesch	1		2		
	Troppan	1		2	18	36
Nach Meiß.						
	Bis Ollmütz wie oben	13	1/2	27		
	Sternberg	1		2		
	Lofnik	1	1/2	3		
	Frendenthal	1		2		
	Wurbenthal	1		2		
	Zuckmantel	1		2		
	Meiß in preussisch. Schlesien	1	1/2	3	20 1/2	41

Uebersicht und Register

der Postrouuten in Alphabetischer Ordnung sammt
Ihrer Entfernung und Blattseite No.

N a m e n d e r P o s t s t a t i o n e n.	Bl. No.	Entfernung	
		Pos- ten	Mei- len
A.			
Abelsberg	340	31 1/2	63
Aaram	339	19	33
Arannos = Megyes	333	49 1/2	99
Arannos = Megyes	333	43 1/2	87
Arnau	340	21	42
Aisch	346	31	62
B. P.			
Baranyawar	338	26 1/2	53
Bath	334	15	30
Bistritz in Siebenbürgen über Hermannstadt	329	69	138
detto über Mühlenbach und Klausenburg	330	69	138
detto über Großwardein und Klausenburg	336	59	118
Bogen	342	41	52
Braunau	345	19	38
Brigen	342	37 1/2	75
Brodny	327	59	118
Bruck an der Mur	340	10	20
Brünn	323	9	18
Brzesc = litewsky	325	59	118
Budweis	346	14	28
Padua	342	40	80
Pancsova	331	45	90
Passau	345	19 1/2	39
Perschling	343	3 1/2	7

N a m e n d e r P o s t s t a t i o n e n	M. M. St. St. St. St. St. St.	E n t f e r n u n g	
		W o: s t e n	M e i: l e n
Peterswald	347	28	56
Peterwardein	337	38	76
Pesth	328	18 1/2	37
Pilsen	346	23 1/2	47
Pilsno	326	35 1/2	71
Prag	347	21	42
Preßburg	332	5	10
Przemisl	326	45 1/2	91

E. K.

Carlobago	329	34	68
Carlsbad	347	29	58
Carlstadt	339	22 1/2	45
Cäschau über Rosenberg	332	32 1/2	65
detto über Rosenau	334	33 1/2	67
detto über Ofen	335	36	72
Chelm über Krafau	325	53 1/2	107
detto über Zamosze	327	55	110
Chrudim	349	17	34
Cilli	340	22	44
Clausenburg über Mühlbach	330	60 1/2	121
detto über Großwardein	336	50 1/2	101
Comlos	329	35	70
Commorn	328	12 1/2	25
Crems	344	5 1/2	11
Cremsir	334	13	26
Czakathurn	339	13	26
Czaslau	347	16	32
Czegled	333	24 1/2	49
Czernowitz	336	19	38
Czernowitz über Lemberg	337	69 1/2	139
detto über Herrmannstadt	337	88	176
detto über Großwardein	337	78	156
Raminief	328	68 1/2	137
Rielce	324	39 1/2	79
Rlagenfurt	341	21	42
Rollin	347	17	34
Rbniggraz	349	18	36
Rörmend	338	9	18
Krafau	323	30	60
Kronstadt	333	63	126

N a h m e n
d e r
P o s t s t a t i o n e n .

R. Meis.
Seite

E n t f e r n u n g
W o s t e n M e i s t e n

D. I.

Debreczin	•	333	36	72
Delta	•	331	41	82
Darnopol	•	327	60 1/2	121
Darnow	•	620	34	68
Demeswar	•	329	38	76
Leschen	•	323	21	42
Eberesfopol	•	337	31	62
Ehorda	•	336	58 1/2	117
Ehurocz Szambokret	•	332	17	34
Elomacz	•	326	63	126
Doepfiz	•	347	27	54
Dofay	•	335	35 1/2	71
Drauttenau	•	349	21	42
Erient	•	343	47	94
Eriest	•	341	35	70
Ereviso	•	342	36 1/2	73
Troppau	•	349	18	36
Syrnau	•	332	8	16

E.

Eger	•	364	29 1/2	59
Eilmann	•	344	27 1/4	54 1/2
Enns	•	343	11 1/2	23
Eperies	•	332	30 1/2	61
Erfau	•	335	27 1/2	55
Eszet	•	338	28 1/2	57

F.

Fiume über Gras	•	340	36 1/2	73
detto über Warasdin	•	339	32	64
Frenstadt oder Galgoes	•	332	9 1/2	19
Fünffkirchen	•	338	22 1/2	45
Füssen	•	344	41 1/2	82 1/2

G.

Gabel	•	348	23 1/2	47
Gacs	•	334	22 1/2	45

N a h m e n d e r P o s t s t a t i o n e n .	Bl. Sto. Seite	E n t f e r n u n g	
		W o = s t e n	M e i = l e n
Lublin	• 324	47 1/2	95
Lugos	• 329	42	84
M.			
Mahrburg	• 340	18	36
Malagosze	• 323	37 1/2	75
Maria Zell	• 344	10	20
Mehadia	• 330	48	96
Melnik	• 348	21 1/2	43
Mestre	• 342	38	76
Miendzyrzyc	• 324	54 1/2	109
Mikulince	• 327	62	124
Mölk	• 343	6	12
Mühlenbach	• 329	58	106
Munkacs	• 333	42 1/2	85
N.			
Nachod	• 349	20	40
Nagy = banya	• 333	51 1/2	103
Neiß	• 349	20 1/2	41
Neusohl	• 334	20	40
Neutra	• 334	11	12
Nikolsburg	• 323	6	12
Nimburg	• 348	18 1/2	37
Nowi Zamosce über Jaroslaw	• 327	50	100
Nowi Zamosce über Lemberg	• 327	61	122
O.			
Oedenburg	• 338	4 1/2	9
Oerkeny	• 328	22 1/2	45
Ofen	• 328	18	36
Olmütz	• 323	13 1/2	27
Opatow	• 324	40 1/2	81
Orawiza	• 331	46	92
Oroszhaza	• 335	31 1/2	63

N a h m e n
d e r
P o s t s t a t i o n e n

Entfernung
Po- Meis-
sten len

N.

Naab	•	328	9	1/2	19
Nachow	•	324	43		86
Nadoin	•	325	46	1/2	93
Reichenberg	•	348	24		48
Rzeszow	•	326	39	1/2	79
Rosenau	•	334	29		58
Rosenberg	•	332	19	1/2	39
Roveredo	•	343	49		98
Rumburg	•	348	26		52

S.

Saaz	•	347	25		50
Sandomierz	•	325	42	1/2	85
Salzburg	•	344	22		44
Sanct Pölten	•	343	4	1/2	9
Scharding	•	345	18		36
Schemnitz	•	334	17		34
Schlan	•	347	23		46
Schmölnitz	•	334	30	1/2	61
Semlin über Güns	•	338	42	1/2	85
detto über Ofen und Theresiopol	•	337	43		86
Steperl	•	345	13		26
Stockerau	•	646	2		4
Szamos uj var	•	330	63	1/2	127
Szattmar	•	333	43	1/2	87
Szeaedin	•	329	30	1/2	61
Szigeth über Debreczitt	•	269	51		102
detto über Caschau	•	269	56		112
Szifszo	•	335	32		64
Szorokfar	•	328	19	1/2	39

U. B.

Varasdin	•	339	14		28
Udine	•	341	39	1/2	79
Venedig	•	342	39		78
Verona über Briyen	•	343	53	1/2	107
detto über Pontafel	•	342	46		92

3 2

Namen der Poststationen.	Bl. No. Seite	Entfernung	
		Pos- ten	Mei- len
Berscheß	• 331	43	86
Vicenza	• 342	42 1/2	85
Willach	• 341	23 1/2	47
Wintel	• 342	36 1/2	73
B.			
Warichau über Malagosce	• 324	53	106
detto über Lublin	• 385	59 1/2	119
Weißkirchen im Banat	• 331	45	90
Wischau	• 323	11	22
Wittingau	• 346	12 1/2	25
K.			
Kutaloqua	• 339	28	56
S.			
Saleszitz	• 328	69	138
Sarnowice	• 323	34	68
Seng	• 339	29 1/2	59
Sloczow	• 327	56 1/2	113
Snaym	• 346	6	12
Solkiew	• 327	54	108
Swettel	• 344	9	18