

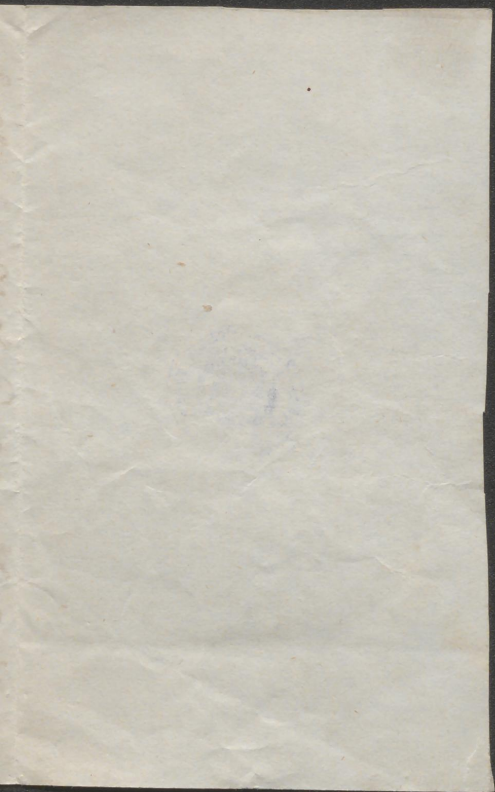
Liebe und gute Nacht Pfund  
Molasse.

Ist heute beständig -  
 und ist braunflüssig geworden  
 die Molasse die C. L. - Probe  
 (perg. prob.) und gewas 3.  
 Gohollet, 2 Molasse,  
 und 1. Anmischungsal ge-  
 geben, die die mir übrig sind  
 bei mir im Centner all werden  
 zu verkaufen sein.

Die Vata

Liedig





Christoph  
Herr

