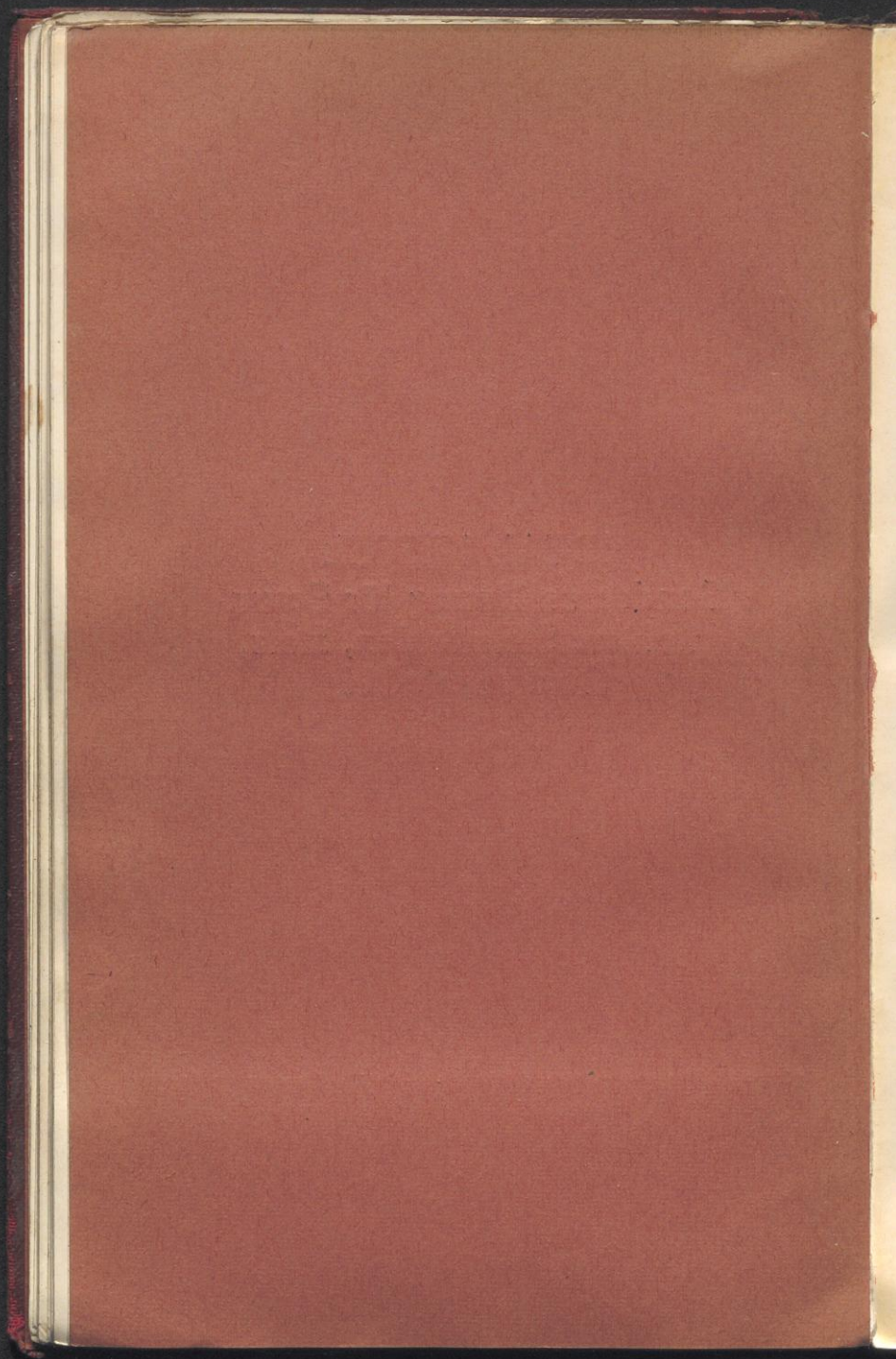


IDEAL KESSEL
Sonderausführung für Braun-
kohlen, Steinkohlen, Holz,
Torf sowie Oel



ZUR BESONDEREN BEACHTUNG!

Sollen für Koksfeuerung bestimmte Oberabbrandkessel behelfsweise mit gasreichen Brennstoffen wie Briketts, magere Steinkohle, Holz und Torf gefeuert werden, so ist dies bei der Bestellung besonders anzugeben. Diese Kessel werden mit besonderen Fülltüren geliefert, durch welche Oberluft zur Verbrennung von Schwelgasen geführt wird. Die Brennstoffe werden am besten in niedrigen Schütthöhen verfeuert, damit sich die Flamme gut entfalten kann.

Spezialkessel zur Verfeuerung von Briketts, Braunkohlen, Steinkohlen, Holz, Torf sowie Öl siehe die folgenden Seiten.

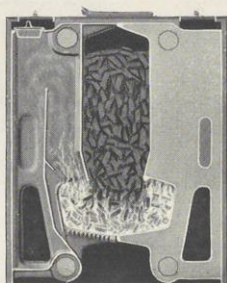
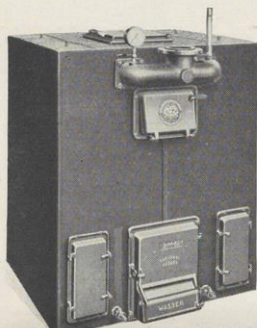
MITTELKESSEL

„IDEAL 2-M“

MIT UNTEREM ABBRAND FÜR WARMWASSER

Vordere und obere Beschickung — Wasserrost —
allseitig, auch Vorder- und Rückwand, isoliert

Probdruck 15 Atm



Sonderausführung für Braunkohlenbriketts, Steinkohlen und
Steinkohlenbriketts, stückige Braunkohlen, Holz und Torf

Seite 50 Kessel* Nr.	Anzahl der Glieder	Wasser- inhalt ca. Ltr.	Kohlen- fassung ca. Ltr.	Gewicht mit Verpackung* ca. kg	Heizfläche qm	WE je Stunde ca. für			A Länge des Kessels mm	Anschlüsse	
						Braunkohlen- briketts in Qual. (Handelsüb. Halbsteine)	Braunkohlen- briketts gerin- gere Qualität, Steinkohlen und Stein- kohlenbriketts	Stückige Braunkohlen, Holz und Torf		Vor- lauf	Rück- lauf
2-M-50	5	340	230	1700	9,50	76 000	66 500	57 000	600	2 à 4	2 à 4
60	6	390	290	1875	11,60	92 800	81 200	69 600	720	2 à 4	2 à 4
70	7	440	350	2050	13,70	109 600	95 900	82 200	840	2 à 4	2 à 4
80	8	490	410	2225	15,80	126 400	110 600	94 800	960	2 à 4	2 à 4
90	9	540	470	2400	17,90	143 200	125 300	107 400	1080	2 à 4	2 à 4
100	10	590	530	2575	20,00	160 000	140 000	120 000	1200	2 à 4	2 à 4
110	11	640	590	2750	22,10	176 800	154 700	132 600	1320	2 à 4	2 à 4
120	12	690	650	2925	24,20	193 600	169 400	145 200	1440	2 à 4	2 à 4
130	13	740	710	3100	26,30	210 400	184 100	157 800	1560	2 à 4	2 à 4
140	14	790	770	3275	28,40	227 200	198 800	170 400	1680	2 à 4	2 à 4

* Einschließlich Vorlauf- und Rücklauf-Sammelstutzen

Für Batteriekessel wird auf Wunsch Riffelblechabdeckung geliefert

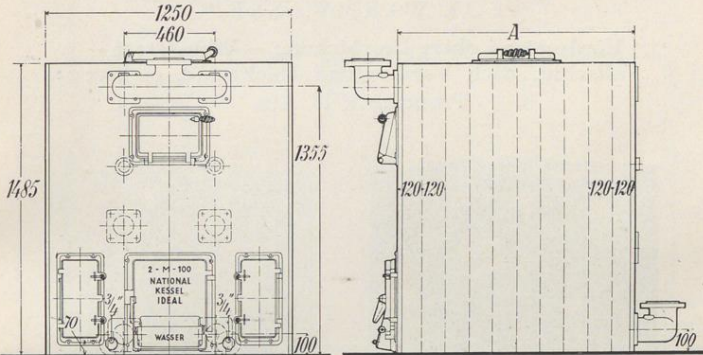
Der Versand dieser Kesselserie erfolgt in einzelnen Gliedern

Die obere Füllöffnung erstreckt sich bei allen Kesseln über vier Glieder;
sie befindet sich stets in der Mitte, bei Kesseln mit ungleicher Gliederzahl um
ein Glied nach hinten gerückt

Zubehör und Bedarfsartikel ab Seite 93

MITTELKESSEL

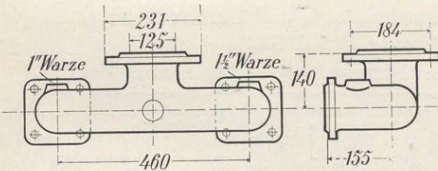
„IDEAL 2=M“ FÜR WARMWASSER



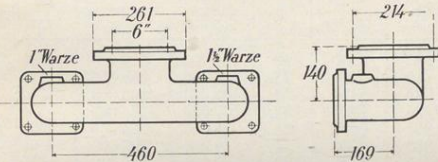
ARMATUREN-ANSCHLÜSSE können vorgesehen werden:
 2 à 3/4" im Vorderglied unten, links und rechts
 2 bis zu 1" im Vorlauf- und Rücklauf-Sammelstutzen, links und in der Mitte
 1 bis zu 1 1/2" im Vorlauf- und Rücklauf-Sammelstutzen rechts

SAMMELSTUTZEN

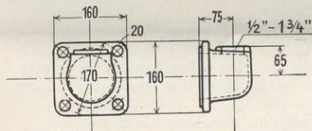
für VORLAUF und RÜCKLAUF und für alle Kesselgrößen



Nr. 5151, 5" Anschluß



Nr. 5152, 6" Anschluß



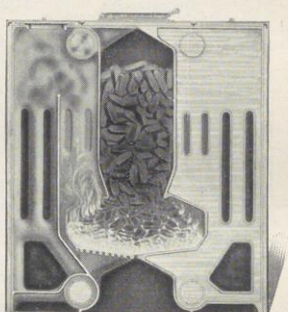
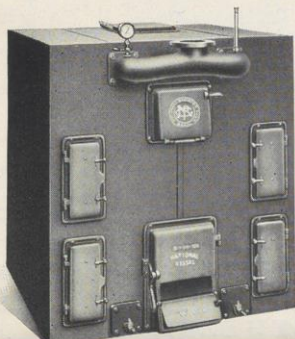
Armaturenstutzen
 Nr. 5156
 1/2" - 1 3/4" Anschluß

Rauchabzüge siehe Seite 61

GROSSKESSEL

„IDEAL 3-M“ MIT UNTEREM ABBRAND FÜR WARMWASSER

Vordere und obere Beschickung – Wasserrost –
allseitig, auch Vorder- und Rückwand, isoliert
Probdruck 15 Atm



Sonderausführung für Braunkohlenbriketts, Steinkohlen und
Steinkohlenbriketts, stückige Braunkohlen, Holz und Torf

Seite 52 Kessel ^o Nr.	Anzahl der Glieder	Wasser- inhalt ca. Ltr.	Kohlen- fassung ca. Ltr.	Gewicht mit Verpackung* ca. kg	Heizfläche qm	WE je Stunde ca. für			A Länge des Kessels mm	Anschlüsse	
						Braunkohlen- briketts in Qual. (Handelsabf. Halbsteine)	Braunkohlen- briketts gerin- gere Qualität, Steinkohlen und Stein- kohlenbriketts	Stückige Braunkohlen, Holz und Torf		Vor- lauf	Rück- lauf
3-M-70	7	560	500	2700	20,00	160 000	140 000	120 000	880	2 à 5	2 à 5
80	8	630	580	2950	23,20	185 600	162 400	139 200	1000	2 à 5	2 à 5
90	9	700	660	3200	26,40	211 200	184 800	158 400	1120	2 à 5	2 à 5
100	10	770	740	3450	29,60	236 800	207 200	177 600	1240	2 à 5	2 à 5
110	11	850	820	3700	32,80	262 400	229 600	196 800	1360	2 à 5	2 à 5
120	12	920	900	3950	36,00	288 000	252 000	216 000	1480	2 à 5	2 à 5
130	13	990	980	4200	39,20	313 600	274 400	235 200	1600	2 à 5	2 à 5
140	14	1060	1060	4450	42,40	339 200	296 800	254 400	1720	2 à 5	2 à 5
150	15	1130	1140	4700	45,60	364 800	319 200	273 600	1840	2 à 5	2 à 5
160	16	1200	1220	4950	48,80	390 400	341 600	292 800	1960	2 à 5	2 à 5
170	17	1270	1300	5200	52,00	416 000	364 000	312 000	2080	2 à 5	2 à 5
180	18	1340	1380	5450	55,20	441 600	386 400	331 200	2200	2 à 5	2 à 5

* Einschließlich Vor- und Rücklauf-Sammelstutzen

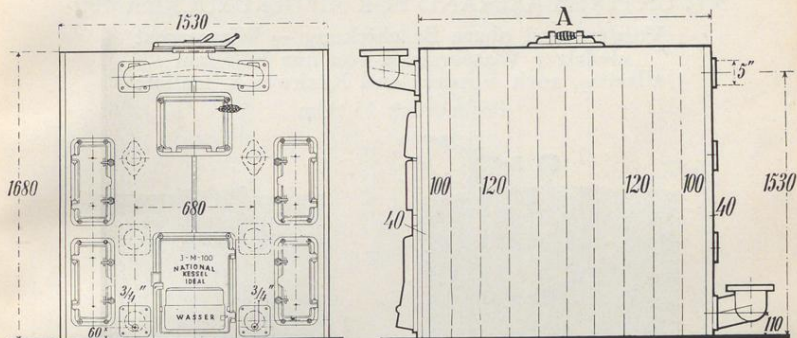
Die obere Füllöffnung erstreckt sich bei allen Kesseln über vier Glieder; sie befindet sich stets in der Mitte, bei Kesseln mit ungleicher Gliederzahl um ein Glied nach hinten gerückt

Der Versand dieser Kessel erfolgt in einzelnen Gliedern

Zubehör und Bedarfsartikel ab Seite 93

GROSSKESSEL

„IDEAL 3=M“ FÜR WARMWASSER



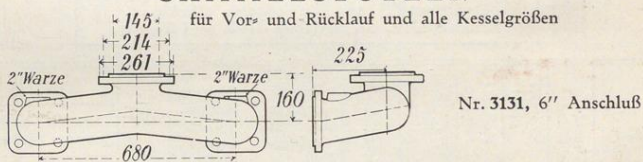
Alle Kesselgrößen sind mit 2 Flanschenanschlüssen à 5'' für Vor- und Rücklauf versehen

ARMATUREN-ANSCHLÜSSE können vorgesehen werden:
 2 à 3/4'' im Vorderglied unten, links und rechts
 2 bis zu 2'' im Sammelstutzen links und rechts

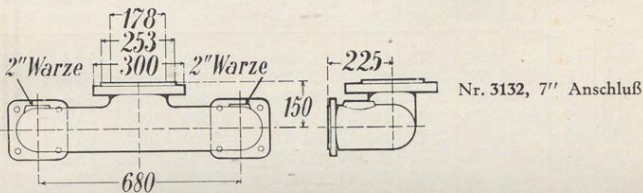
Anzahl, Größe und Sitz bei Bestellung aufgeben

SAMMELSTUTZEN

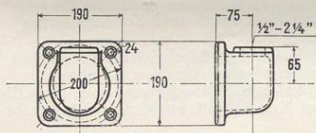
für Vor- und Rücklauf und alle Kesselgrößen



Nr. 3131, 6'' Anschluß



Nr. 3132, 7'' Anschluß



Armaturenstutzen
 Nr. 3136
 1/2-2 1/4'' Anschluß

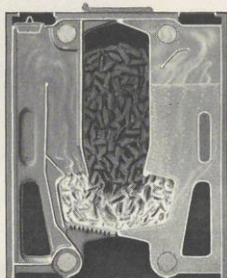
Rauchabzüge siehe Seite 62

MITTELKESSEL

„IDEAL 2-M“

MIT UNTEREM ABRAND FÜR NIEDERDRUCKDAMPF

Vordere und obere Beschickung – Wasserrost
niedriger Wasserstand von nur 1020 mm
allseitig, auch Vorder- und Rückwand, isoliert
Probedruck 15 Atm



Sonderausführung für Braunkohlenbriketts, Steinkohlen und Steinkohlenbriketts, stückige Braunkohlen, Holz und Torf

Seite 54 Kessel* Nr.	Anzahl der Glieder	Wasser- inhalt ca. Ltr.	Kohlen- fassung ca. Ltr.	Gewicht mit Verpackung* ca. kg	Heizfläche** qm	Braunkohlen- briketts Qual. (Halbschib. Halbsteine)	WE je Stunde ca. für		A Länge des Kessels mm	Anschlüsse	
							Braunkohlen- briketts gerin- gere Qualität, Steinkohlen und stückige kohlenbriketts	Stückige Braunkohlen Holz und Torf		Dampf- leitung	Kondens- leitung
										lichter messer	Durch- messer in Zoll
2-M-5	5	220	230	1700	9,50	66 500	57 000	47 500	600	2 à 4	2 à 4
6	6	250	290	1875	11,60	81 200	69 600	58 000	720	2 à 4	2 à 4
7	7	280	350	2050	13,70	95 900	82 200	68 500	840	2 à 4	2 à 4
8	8	310	410	2225	15,80	110 600	94 800	79 000	960	2 à 4	2 à 4
9	9	340	470	2400	17,90	125 300	107 400	89 500	1080	2 à 4	2 à 4
10	10	370	530	2575	20,00	140 000	120 000	100 000	1200	2 à 4	2 à 4
11	11	400	590	2750	22,10	154 700	132 600	110 500	1320	2 à 4	2 à 4
12	12	430	650	2925	24,20	169 400	145 200	121 000	1440	2 à 4	2 à 4
13	13	460	710	3100	26,30	184 100	157 800	131 500	1560	2 à 4	2 à 4
14	14	490	770	3275	28,40	198 800	170 400	142 000	1680	2 à 4	2 à 4

* Einschließlich Sammelstutzen für Dampf- und Kondensleitung

** Einschließlich dampfberührter Flächen

Für Batterieessel wird auf Wunsch Riffelblechabdeckung geliefert

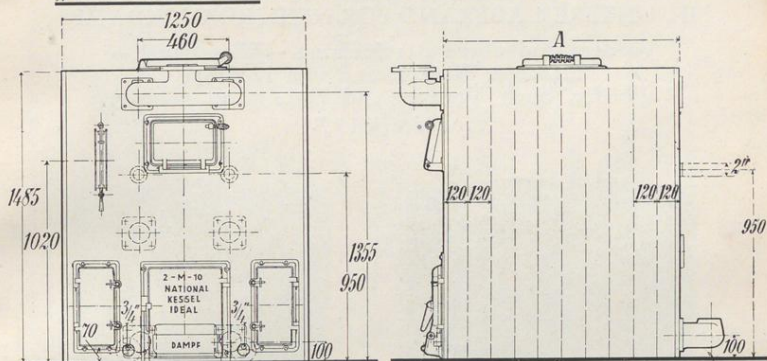
Der Versand dieser Kesselserie erfolgt in einzelnen Gliedern

Die obere Füllöffnung erstreckt sich bei allen Kesseln über vier Glieder; sie befindet sich stets in der Mitte, bei Kesseln mit ungleicher Gliederzahl um ein Glied nach hinten gerückt

Zubehör und Bedarfsartikel ab Seite 93

MITTELKESSEL

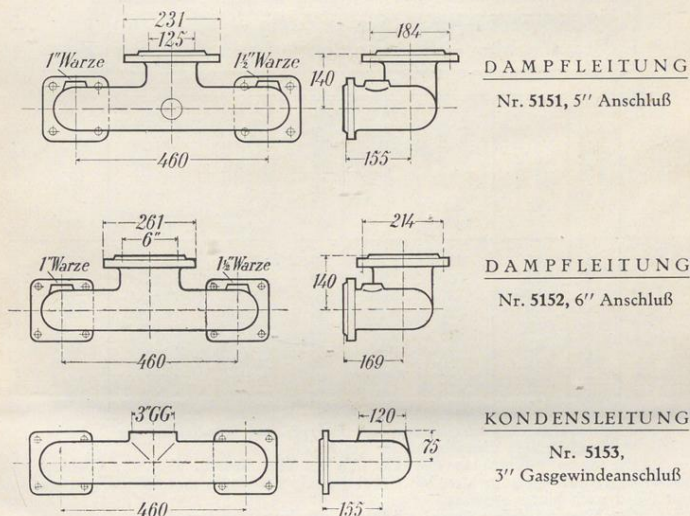
„IDEAL 2-M“ FÜR NIEDERDRUCKDAMPF



ARMATUREN-ANSCHLÜSSE können vorgesehen werden:

- 2 à 3/4" im Vorderglied unten, links und rechts
- 2 à 3/4" im Vorderglied für Wasserstand
- 2 bis zu 1" im Vorlaufsammelstutzen, links und in der Mitte
- 1 bis zu 1 1/2" im Vorlaufsammelstutzen rechts
- 2 à 2" im Hinterglied, 950 mm hoch über Fußboden für Ausgleichleitung, links und rechts

SAMMELSTUTZEN



DAMPFLEITUNG

Nr. 5151, 5" Anschluß

DAMPFLEITUNG

Nr. 5152, 6" Anschluß

KONDENSLEITUNG

Nr. 5153,

3" Gasgewindeanschluß

ARMATURENSTUTZEN Nr. 5156 siehe Seite 39
 RAUCHABZÜGE siehe Seite 61

GROSSKESSEL

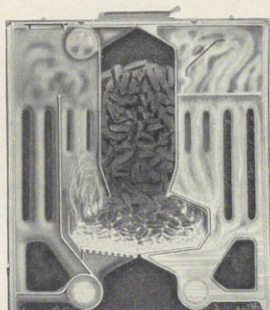
„IDEAL 3-M“

MIT UNTEREM ABBRAND FÜR NIEDERDRUCKDAMPF

Vordere und obere Beschickung – Wasserrost –
niedriger Wasserstand von 1240 mm

allseitig, auch Vorder- und Rückwand, isoliert

Probedruck 15 Atm



Sonderausführung für Braunkohlenbriketts, Steinkohlen und Steinkohlenbriketts, stückige Braunkohlen, Holz und Torf

Seite 56 Kessel* Nr.	Anzahl der Glieder	Wasser- inhalt ca. Ltr.	Kohlen- fassung ca. Ltr.	Gewicht mit Verpackung* ca. kg	Heizfläche** qm	WE je Stunde ca. für			A Länge des Kessels mm	Anschlüsse	
						Braunkohlen- briketts in Quali. (Handelsüb. Halbsteine)	Braunkohlen- briketts gerin- gere Qualität, Steinkohlen und Stein- kohlenbriketts	Stückige Braunkohlen, Holz und Torf		Dampf- leitung	Kondens- leitung
									lichter Durch- messer in Zoll		
3-M-7	7	370	500	2700	20,00	140 000	120 000	100 000	880	2 à 5	2 à 5
8	8	410	580	2950	23,20	162 400	139 200	116 000	1000	2 à 5	2 à 5
9	9	450	660	3200	26,40	184 800	158 400	132 000	1120	2 à 5	2 à 5
10	10	490	740	3450	29,60	207 200	177 600	148 000	1240	2 à 5	2 à 5
11	11	530	820	3700	32,80	229 600	196 800	164 000	1360	2 à 5	2 à 5
12	12	570	900	3950	36,00	252 000	216 000	180 000	1480	2 à 5	2 à 5
13	13	610	980	4200	39,20	274 400	235 200	196 000	1600	2 à 5	2 à 5
14	14	650	1060	4450	42,40	296 800	254 400	212 000	1720	2 à 5	2 à 5
15	15	690	1140	4700	45,60	319 200	273 600	228 000	1840	2 à 5	2 à 5
16	16	730	1220	4950	48,80	341 600	292 800	244 000	1960	2 à 5	2 à 5
17	17	770	1300	5200	52,00	364 000	312 000	260 000	2080	2 à 5	2 à 5
18	18	810	1380	5450	55,20	386 400	331 200	276 000	2200	2 à 5	2 à 5

* Einschließlich Sammelstutzen für Dampf- und Kondensleitung

** Einschließlich dampfberührter Flächen

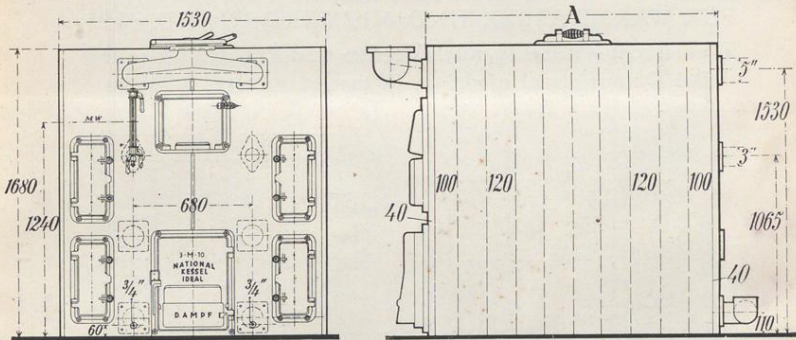
Die obere Füllöffnung erstreckt sich bei allen Kesseln über vier Glieder; sie befindet sich stets in der Mitte, bei Kesseln mit ungleicher Gliederzahl um ein Glied nach hinten gerückt

Der Versand dieser Kessel erfolgt in einzelnen Gliedern

Zubehör und Bedarfsartikel ab Seite 93

GROSSKESSEL

„IDEAL 3=M“ FÜR NIEDERDRUCKDAMPF



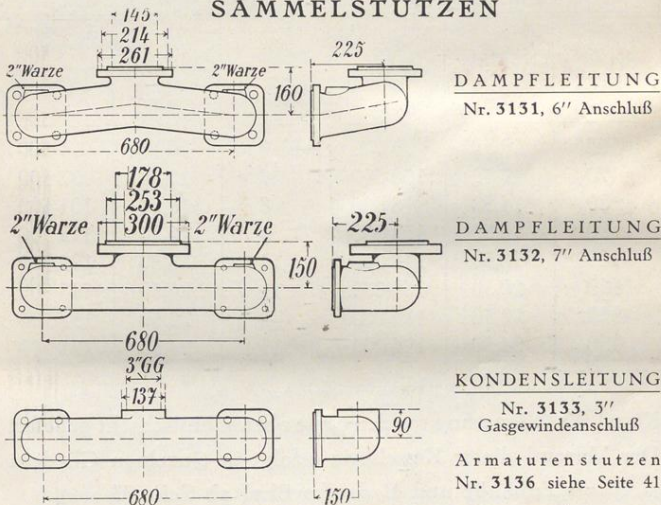
Alle Kesselgrößen sind mit 2 Flanschenanschlüssen à 5'' für Dampf- und Kondensleitung versehen

ARMATUREN-ANSCHLÜSSE können vorgesehen werden:

- 2 à 3/4'' im Vorderglied unten, links und rechts
- 2 à 3/4'' im Vorderglied für Wasserstand
- 2 bis zu 2'' im Dampfleitungs-Sammelstutzen, links und rechts
- 2 bis zu 3'' im Hinterglied, 1065 mm hoch über dem Fußboden für Ausgleichleitung (ovaler Flansch), links und rechts

Anzahl, Größe und Sitz bei Bestellung aufgeben

SAMMELSTUTZEN



Rauchabzüge siehe Seite 62

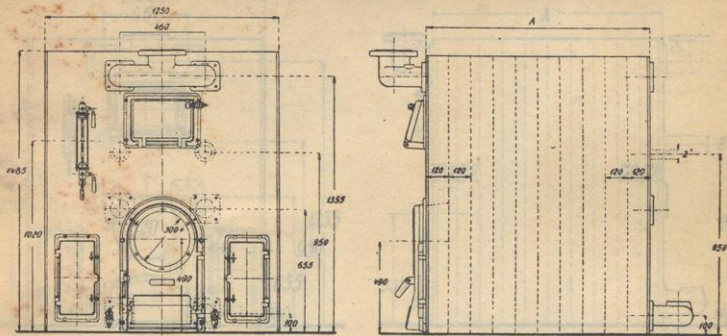
MITTELKESSEL

„IDEAL 2-M“

FÜR WARMWASSER UND NIEDERDRUCKDAMPF

Wasserrost – allseitig, auch Vorder- und Rückwand isoliert

Bei Dampfkessel niedriger Wasserstand von 1020 mm



Sonderkonstruktion für Ölfuerung

Warmwasser			Niederdruckdampf		
Seite 58 Kessel Nr.	Heizfläche m ²	WE je Stunde ca.	Kessel Nr.	Heizfläche* m ²	WE je Stunde ca.
2-M-50	9,50	76 000	2-M-5	9,50	66 500
60	11,60	92 800	6	11,60	81 200
70	13,70	109 600	7	13,70	95 900
80	15,80	126 400	8	15,80	110 600
90	17,90	143 200	9	17,90	125 300
100	20,00	160 000	10	20,00	140 000
110	22,10	176 800	11	22,10	154 700
120	24,20	193 600	12	24,20	169 400
130	26,30	210 400	13	26,30	184 100
140	28,40	227 200	14	28,40	198 800

* Einschließlich dampfberührter Flächen

Kessel für Ölfuerung werden ohne oberen Füllschacht geliefert

Der Versand dieser Kesselserie erfolgt in einzelnen Gliedern

Zubehör und Bedarfsartikel ab Seite 93

Sammelstutzen usw. siehe unter Normalkonstruktion

Nachtrag zu Katalog Nr. 2

April 1930

GROSSKESSEL

**„IDEAL 3-M-0“ MIT OBEREM ABBRAND FÜR WARM-
WASSER UND NIEDERDRUCKDAMPF**

Sonderausführung für Ölfeuerung

Vordere und obere Beschickung – Auswechselbarer Rost –
allseitig, auch Vorder- und Rückwand isoliert – Bei Dampf-
kessel niedriger Wasserstand von 1240 mm

Probedruck 15 Atm.

Maß- und Belastungstabelle für Warmwasser

Kessel Nr.	Anzahl der Glieder	Wasser- inhalt ca. Ltr.	Verbren- nungsraum ca. m ³	Gew. mit Verpack. oh. Rost* ca. kg	Gew. für Einl.Rost n. Verp. ca. kg	Heizfläche m ²	WE je Stunde ca.	A Länge des Kessels mm	Anschlüsse	
									Vor- lauf	Rück- lauf
									lichter Durch- messer in Zoll	
3-M-0-70	7	535	0'63	2650	80	18'50	148.000	880	2 à 5	2 à 5
80	8	600	0'75	2900	95	21'40	171.200	1000	2 à 5	2 à 5
90	9	665	0'86	3100	125	24'30	194.400	1120	2 à 5	2 à 5
100	10	730	0'98	3350	145	27'20	217.600	1240	2 à 5	2 à 5
110	11	795	1'09	3600	165	30'10	240.800	1360	2 à 5	2 à 5
120	12	860	1'21	3850	180	33'00	264.000	1480	2 à 5	2 à 5
130	13	925	1'32	4050	200	35'90	287.200	1600	2 à 5	2 à 5
140	14	990	1'44	4300	215	38'80	310.400	1720	2 à 5	2 à 5
150	15	1055	1'55	4550	235	41'70	333.600	1840	2 à 5	2 à 5
160	16	1120	1'67	4800	255	44'60	356.800	1960	2 à 5	2 à 5
170	17	1185	1'78	5000	270	47'50	380.000	2080	2 à 5	2 à 5
180	18	1250	1'90	5250	290	50'40	403.200	2200	2 à 5	2 à 5

Maß- und Belastungstabelle für Niederdruckdampf

Kessel Nr.	Anzahl der Glieder	Wasser- inhalt ca. Ltr.	Verbren- nungsraum ca. m ³	Gew. mit Verpack. oh. Rost* ca. kg	Gew. für Einl.Rost n. Verp. ca. kg	Heizfläche** m ²	WE je Stunde ca.	A Länge des Kessels mm	Anschlüsse	
									Dampf- leitung	Kondens- leitung
									lichter Durch- messer in Zoll	
3-M-0-7	7	345	0'63	2650	80	18'50	129.500	880	2 à 5	2 à 5
8	8	380	0'75	2900	95	21'40	149.800	1000	2 à 5	2 à 5
9	9	415	0'86	3100	125	24'30	170.100	1120	2 à 5	2 à 5
10	10	450	0'98	3350	145	27'20	190.400	1240	2 à 5	2 à 5
11	11	485	1'09	3600	165	30'10	210.700	1360	2 à 5	2 à 5
12	12	520	1'21	3850	180	33'00	231.000	1480	2 à 5	2 à 5
13	13	555	1'32	4050	200	35'90	251.300	1600	2 à 5	2 à 5
14	14	590	1'44	4300	215	38'80	271.600	1720	2 à 5	2 à 5
15	15	625	1'55	4550	235	41'70	291.900	1840	2 à 5	2 à 5
16	16	660	1'67	4800	255	44'60	312.200	1960	2 à 5	2 à 5
17	17	695	1'78	5000	270	47'50	332.500	2080	2 à 5	2 à 5
18	18	730	1'90	5250	290	50'40	352.800	2200	2 à 5	2 à 5

* Einschließlich Sammelsutzen für Vor- und Rücklauf, bezw. Dampf- und Kondensleitung

** Einschließlich Dampfberührter Flächen

Füllsicht reicht vom dritten bis einschließlich sechsten Glied von vorne
Der Versand dieser Kessel erfolgt in einzelnen Gliedern

Zubehör und Bedarfsartikel ab Seite 93

Sammelstutzen usw. siehe unter Normalkonstruktion

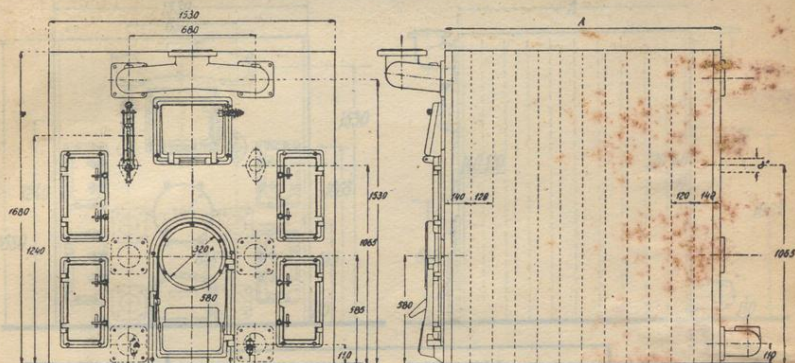
GROSSKESSEL

„IDEAL 3-M“

FÜR WARMWASSER UND NIEDERDRUCKDAMPF

Wasserrost – allseitig, auch Vorder- und Rückwand isoliert

Bei Dampfkessel niedriger Wasserstand von 1240 mm



Sonderkonstruktion für Ölfeuerung

Warmwasser			Niederdruckdampf		
Seite 59 Kessel Nr.	Heizfläche m ²	WE je Stunde ca.	Kessel Nr.	Heizfläche* m ²	WE je Stunde ca.
3-M-70	20,00	160 000	3-M-7	20,00	140 000
80	23,20	185 600	8	23,20	162 400
90	26,40	211 200	9	26,40	184 800
100	29,60	236 800	10	29,60	207 200
110	32,80	262 400	11	32,80	229 600
120	36,00	288 000	12	36,00	252 000
130	39,20	313 600	13	39,20	274 400
140	42,40	339 200	14	42,40	296 800
150	45,60	364 800	15	45,60	319 200
160	48,80	390 400	16	48,80	341 600
170	52,00	416 000	17	52,00	364 000
180	55,20	441 600	18	55,20	386 400

* Einschließlich dampfberührter Flächen

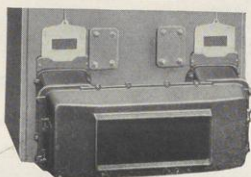
Kessel für Ölfeuerung werden ohne oberen Füllschacht geliefert

Der Versand dieser Kessel erfolgt in einzelnen Gliedern

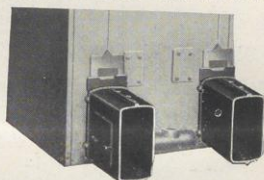
Zubehör und Bedarfsartikel ab Seite 93

Sammelstutzen usw. siehe unter Normalkonstruktion

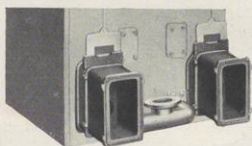
FUCHSANSCHLÜSSE FÜR NORMALKESEL „IDEAL 1-M“ FÜR WASSER UND DAMPF



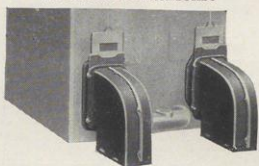
1. Gemeinsamer Rauchabzug



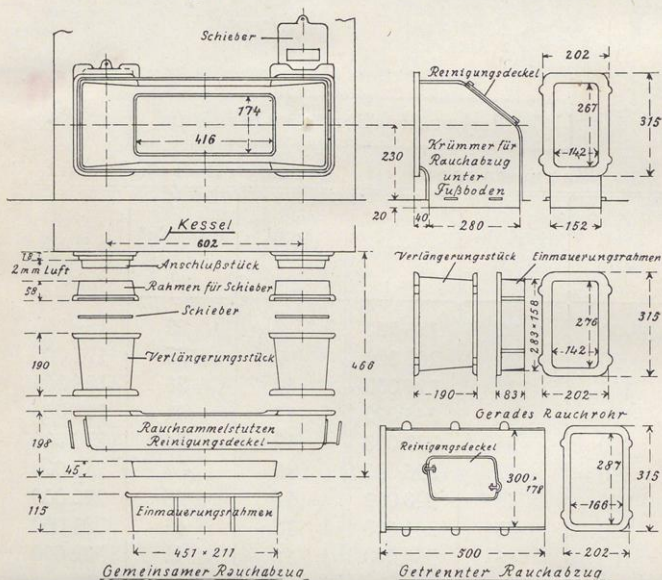
3. Gerade Rauchrohre



2. Verlängerungsstücke

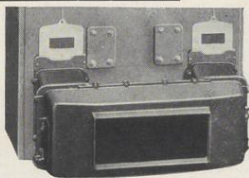


4. Krümmerstücke

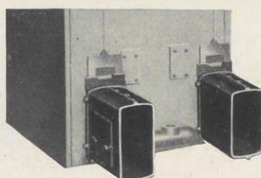


1. Sammelstutzen f. Rauchabzüge, kompl. m. Schieb. u. Gegengew., Rolle u. Drahtseil
2. Verlängerungsstücke für Sammelstutzen, 190 mm lang
3. Gerade Rauchrohre für Sammelstutzen, kompl. m. Schieb. u. Gegengew., 578 mm lg.
Gerade Rauchrohre für Sammelstutzen, kompl. m. Schieb. u. Gegengew., 268 mm lg.
4. Krümmerstücke mit Reinigungsklappe für Rauchabzug unter Fußboden, komplett mit Schiebern und Gegengewicht
5. Bei Rücklauf bzw. Kondensanschluß in gleicher Höhe mit gemeinsamem Rauchabzug sind für den letzteren Verlängerungsstücke erforderlich; Lieferung derselben gegen Berechnung

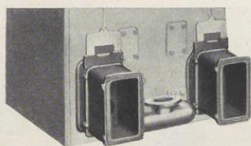
FUCHSANSCHLÜSSE FÜR MITTELKESSEL „IDEAL 2=M“ FÜR WASSER UND DAMPF



1. Gemeinsamer Rauchabzug



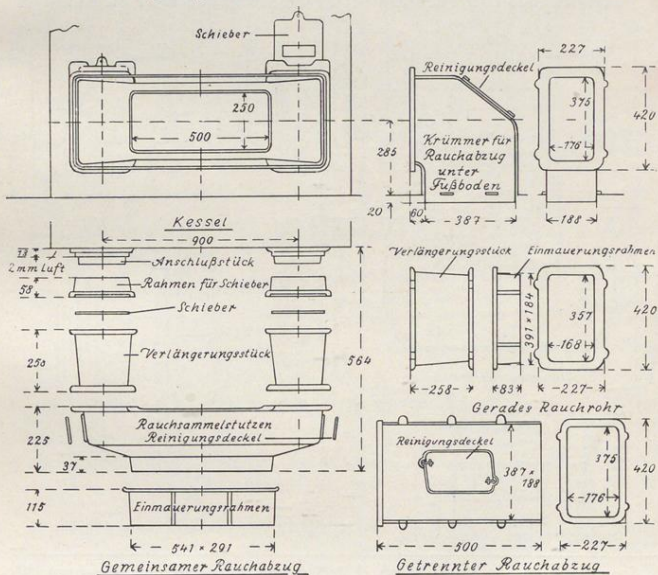
3. Gerade Rauchrohre



2. Verlängerungsstücke



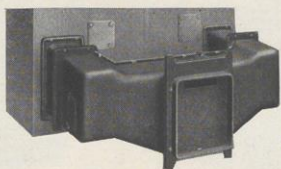
4. Krümmerstücke



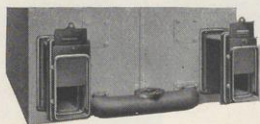
1. Sammelstutzen f. Rauchabzüge, kompl. mit Schieb. u. Gegengew., Rolle u. Drahtseil
2. Verlängerungsstücke für Sammelstutzen, 258 mm lang
3. Gerade Rauchrohre f. Sammelstutzen, kompl. m. Schieb. u. Gegengew., 578 mm lg.
4. Krümmerstücke mit Reinigungsklappe für Rauchabzug unter Fußboden, komplett mit Schiebern und Gegengewicht
5. Bei Rücklauf bzw. Kondensanschluß in gleicher Höhe mit gemeinsamem Rauchabzug sind für den letzteren Verlängerungsstücke erforderlich; Lieferung derselben gegen Berechnung

FUCHSANSCHLÜSSE FÜR GROSSKESSEL

„IDEAL 3=M“ FÜR WASSER UND DAMPF



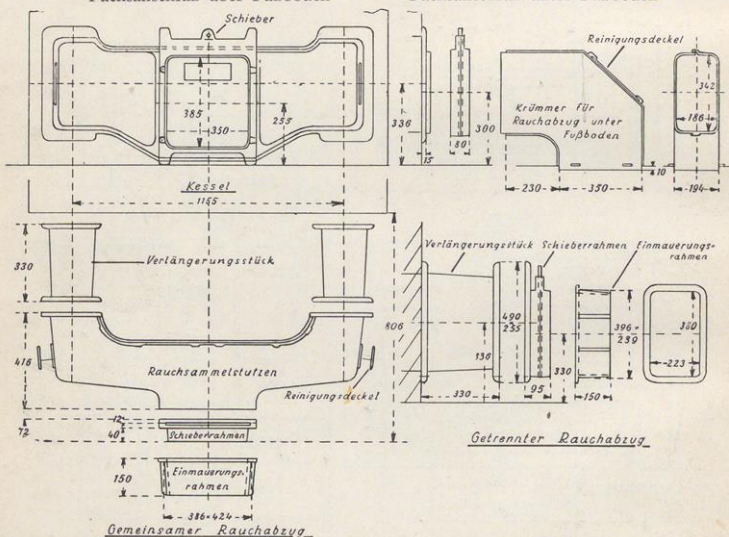
1. Gemeinsamer Fuchsanschluß mit Verlängerungsstücken über Fußboden



2. Verlängerungsstücke für getrennten Fuchsanschluß über Fußboden



3. Krümmerstücke für getrennten Fuchsanschluß unter Fußboden



1. Sammelstutzen für Rauchabzüge, komplett mit Schiebern und Gegengewicht, ohne Rolle und Drahtseil
Verlängerungsstücke dazu 330 mm lang
2. Krümmerstücke mit Reinigungsklappe für Rauchabzug unter Fußboden, mit Schiebern und Gegengewicht
3. Getrennter Rauchabzug über Fußboden mit kompletten Schiebern und Gegengewicht, mit Verlängerungsstücken
4. Bei Rücklauf bzw. Kondensanschluß in gleicher Höhe mit gemeinsamem Rauchabzug sind für den letzteren Verlängerungsstücke erforderlich; Lieferung derselben gegen Berechnung

ANSCHLUSSTÜCKE

Verjüngungsstücke, Stopfen und Flanschenstutzen, sowie alle Anschlußbohrungen im Kessel selbst sind mit scharfgeschnittenem konischen Gewinde versehen, wodurch eine dauernd dichthaltende Metallverbindung hergestellt wird; der Gebrauch von Hanf ist nicht erforderlich

Lichter Durchmesser		Verjüngungsstücke							Stopfen	Flanschenstutzen	Gegenflanschen (Gußeisen)
engl. Zoll	mm	Innengewinde engl. Zoll									
1 1/2	38	1/2	3/4	1	1 1/4	—	—	—			
2	50	1/2	3/4	1	1 1/4	1 1/2	—	—			
2 1/2	65	1/2	3/4	1	1 1/4	1 1/2	2	—			
3	76	1/2	3/4	1	1 1/4	1 1/2	2	2 1/2			
4	100	1/2	3/4	1	1 1/4	1 1/2	2	2 1/2			
5	125	1/2	3/4	1	1 1/4	1 1/2	2	2 1/2			

VIERKANTFLANSCHEN

Kesselserie	Maße der Vierkant-Kesselflanschen				Schmiedeeiserne Gegenflanschen zum Aufwalzen und Überschieben		Gegenflanschen (Gußeisen)
	Breite mm	Länge mm	Lochkreis Ømm	Loch Ømm	Lichter Rohrdurchmesser mm		
1-M	130	160	—	18	57—64—70—76—83		
2-M	150	150	170	17	82—94—100—106—119		
3-M	190	190	200	20	82—94—100—106—119—125		

Gußeiserne Gegenflanschen, zu jedem Anschluß passend, werden mit 1/2", 3/4", 1", 1 1/4", 1 1/2", 2", 2 1/2" bis 3" Gasgewindebohrung oder als Blindflansch geliefert (für „Ideal 3-M“: Ovalflansch)

Gegenflanschen zu Sammelstutzen sowie die dazugehörigen Dichtungen und Schrauben liefern wir nicht kostenlos

60x50
300 ✓

60x42 25 5
250 260 cm

