

Verehrter Herr!

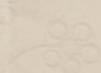
Hier ist eines der Gedichte
 die seit vielen Jahren in unge-
 hobellem Zustand in meines
 Mappe liegen. So gut ich konnte
 habe ich es zurucht gefeilt — ob
 es jedoch einem so feinen Kenner
 wie Sie zu entsprechen vermag
 — das frage ich.

In aufrichtigster Ergebenheit

10/12.

Alt. Ebner.





Handwritten signature or name, possibly 'Mary'.

Embossed decorative border containing faint, mirrored text, likely bleed-through from the reverse side of the paper.

Answer