

**AEG
UNION**

DREHSCHALTER

**AEG
UNION**

Für Montage auf Putz



PL Nr. 60970/2i



„ic“ mit Steckschlüssel



PL Nr. 122313/1i



PL Nr. 122301/1i PL Nr. 122313/5p



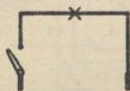
Art	Schaltung	Polzahl	Amp. bis Volt 250 500	PL Nr. *)	entsprechen den PL Nr. älterer Typen	Ausführung mit leicht ausbrechbaren geschloss. Kapfen 1) f. Litze, Rohr oder Rohrdraht			Normalpackg. Stück	Passende Holzschraube
						i (ir) schwarz, Isolierstoff	p (pr) weiß Porzellan	ic mit abnehmbar. Steckschl.		
						Preis 100 Stück S				
Ausschalter	1	1	4 —	122301/1	60887/1	110—	110—	auf Anfrage	25	35/35
			6 —	122313/1	60888/1	130—	130—		10	50/45
			10 —	60890/1	—	386—	386—		1	60/45
			15 —	60891/1	—	940—	940—		10	
	2	2	6 —	60989/2	—	402—	402—		1	50/45
			— 6	60534/2	—	1280—	—		10	
			10 —	60970/2	—	485—	485—		2	60/45
			15 —	60971/2	—	1070—	1070—		1	65/50
	3	3	— 10	60535/3	—	1875—	—		1	65/50
			— 25	60987/3	—	2840—	—		1	70/55
Serien-Schalter	5	1	2 —	—	60714/5	216—	208—	10	35/35	
			6 —	122313/5	60866/5	—	—	10	50/45	
Wechsel-Schalter	6	1	2 —	—	60724/6	233—	226—	10	35/35	
			6 —	122313/6	60867/6	—	—	10	50/45	
Kreuz-Schalter	7	1	2 —	—	60734/7	235—	228—	10	35/35	
			6 —	122313/7	—	—	—	10	50/45	

Einheits-Schalter Type M siehe M-Material Blatt D 9/10.

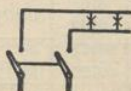
*) Bei Bestellung ist PL Nr. und Ausführung anzugeben, z. B. Serienschalter PL Nr. 122313/5i

1) Bei älteren Typen i = Isolier-Kappe f. Rohr, ir = f. Rohrdraht, p = Porzellan-Kappe f. Rohr pr = f. Rohrdraht.

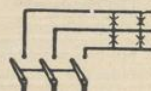
Schaltungsskizzen :



Schema 1 = 1 pol. Ausschalter



Schema 2 = 2 pol. Ausschalter



Schema 3 = 3 pol. Ausschalter



Schema 4 = Umschalter



Schema 5 = Serienschalt.



Schema 6 = Wechselschalt.

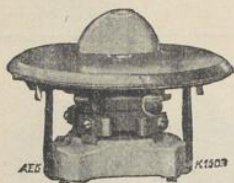


Schema 7 = Kreuzschalt.

**AEG
UNION**

DREHSCHALTER

**AEG
UNION**



PL Nr. 122313/1 wgl.

Für Montage unter Putz

Ausführung wgl mit Blechdeckel, Glasplatte und Knebel, Mehrpreis für Glasknopf PL Nr. 16600 . . S 50— %

Ausführungen auf Anfrage { w (mit Blechdeckel)
ws (mit flacher Isolierplatte)
wi (mit Isolierplatte und Schutzrand)

D

Art der Schalter	Schal-tung	Pol-zahl	Amp. bis 250 Volt	PL Nr.	Ent-sprechende PL Nr. früherer Typen	Ausführung wgl. ohne Gehäuse 100 Stück S*	Normal-packung	Wand-Gehäuse
Aus-	1	1	6	122313/1 wgl	60888/1 wgl	253—	10	PL Nr. 16554 Eisenblech lichter Ø 60 mm 100 Stück S 80—
Serien-	5	1	2	—	60714/5 wgl	280—	10	
Wechsel-	6	1	2	—	60724/6 wgl	280—	10	
			6	122313/6 wgl	—	—	10	
Kreuz-	7	1	2	—	60734/7 wgl	317—	10	
			6	122313/7 wgl	—	—	—	—

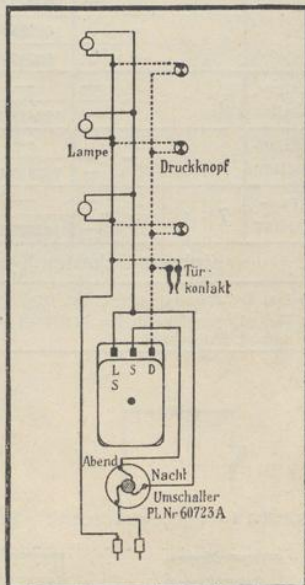
Einheits-Schalter Type M siehe M-Material Blatt D 9/10.

**Selbsttätige Schalter für Treppenbeleuchtung
(Treppenautomat) mit Zubehör**



PL Nr. 3709, Kappe abgen.

Geringer Stromverbrauch des Einschaltmagneten
Leicht auswechselbarer Schaltkontakt (Quecksilberröhre)
Plombierbare Schutzkappe
Verdeckte Anschlußklemmen
Nachschaltbar
Brenndauer etwa 2 Minuten.



Schaltungsschema

Ausführung 1-polig:	Amp.	PL Nr.	Preis 100 St. S
Automat für Gleichstrom**	100 bis 250 Volt	3,5 3708	7000—
Automat für Wechselstrom**	100 bis 250 Volt	3,5 3709	—
Umschalter mit Steckschlüssel und Bezeichnung der Stellungen	2	60721	441—
	6	60722	907—
Druckknopf aus Porzellan auf Putz mit Rohreinführung 13,5 mm	weiß oder schwarz	60856	287—
Mit 2 Einführung. durchgehnd.	—	60856 z	287—
Druckknopf unter Putz mit schwarzer Abdeckplatte, 70 mm Ø	—	60856 ws	351—

* Bei Bestellung ist die PL Nr. und Ausführung anzugeben, z. B. Wechselschalter PL Nr. 60724/6 wgl.





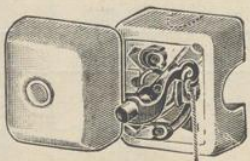

** Bei Bestellung ist die Netzspannung, bei Wechselstrom auch die Frequenz anzugeben.

**AEG
UNION**

SCHALTER

**AEG
UNION**

Spezialschalter*

Abbildung	Polzahl	Amp. bis 250 V	Bezeichnung	PL Nr.	entsprechende PL Nr. früherer Typen	Preis 100 St. S	Normalpackung St.	
 PL Nr. (60882) 281000/1s	1	6	Schalttafel-schalter in Porzellan-gehäuse, passend zur Sicherung PL Nr. 60608	Ausschalter	281000/1s	—	408	10
				Serienschalter	281000/5s	—	448	
				Wechselschalt.	281000/6s	—	451	
		10	desgl. passend zur Sicherung PL Nr. 60610	Kreuzschalter	281000/7s	—	451	2
	1			Ausschalter	60970/1s	60882	670	
		15		Ausschalter	60970/2s	60982	731	
			Ausschalter	60971/1s	60883	1355		
			Ausschalter	60971/2s	60983	1400		
 60478 PL Nr. 281000/1str mit 281010	1	6	Stallschalter f. Drahteinführ. mit Regenhaube, ohne Schaltstange	Ausschalter	281000/1st	—	628	1
				Serienschalter	281000/5st	—	660	
				Wechselschalt.	281000/6st	—	663	
		6	Stallschalter für 1 Stahlpanzerrohr 13,5 mm, ohne Schaltstange	Kreuzschalter	281000/7st	—	663	1
	1			Ausschalter	281000/1str	—	644	
				Serienschalter	281000/5str	—	676	
			Wechselschalt.	281000/6str	—	679		
			Kreuzschalter	281000/7str	—	679		
			1 m lang	281010	—	209		
	1	10	Stallschalter alte Ausführung, nur Ausschalter	komplett mit Schelle, Dübel, Betätigungsstange	60478	1695	1	
				ohne Stange und Dübel	60476	931		
	1	4	Keilerschalter für Drahteinführung mit Schelle	Ausschalter (passend zu Dübel PL Nr. 64)	—	60796	1100	1
	1	6			—	60797	1200	1
 PL Nr. 60876	1	10	Schalter in Porzellan-gehäuse für Panzerrohr**	Ausschalter für 4 Rohr 11 mm	—	60876	913	
	2	10		Ausschalter für 2 Rohre 11 mm	—	60976	935	
 PL Nr. 60572 K			Zugschalter 6 A/250 V PL Nr. 60572 K in viereckigem Porz.-Gehäuse für Rohrein- führung. 100 St. S 500— do. rund z. Einbauen Nr. 60802 100 St. S 300—	 60802	Türkontakte, Druckknopfschalter, Birnenschalter auf Anfrage. Siehe auch Seite L 3.			

* Die Schalter PL Nr. 281000 entsprechen den VDE-Vorschriften KPI 28.
 ** Schalter in Porzellan-gehäuse für feuchte Räume siehe auch M-Materialblatt D 9/10.
 Schalter in Isoliergehäuse für feuchte Räume, für Panzerrohranschluß auf Anfrage.

**AEG
UNION**

WASSERDICHTER SCHALTER

**AEG
UNION**



PL. Nr. 281000/1 ge

PL. Nr. 12333

PL. Nr. 12231

PL. Nr. 60989/2 ge

Schalter in Gußeisengehäuse

Art	Schaltung	Polzahl	Amp.		Rohr-anschlüsse für Panzerrohr		PL Nr. †	Preis für 100 Stück mit Anschluß für			Pass. Holzschrb.
			bis Volt		Anzahl	Gewinde mm		Stahlpanzerrohr mit festem Griff S	für Steckschlüssel S	Draht mit festem Griff S	
Ohne Sicherungen											
Aus- schalter	1	1	—	6	1	13,5	(12231) 60888/1 ge	(440—)	Auf Anfrage	—	32/3,5
			—	6	1	13,5	281000/1 ge	588—	—	—	32/3,5
			—	10	1	13,5	12262	1540—	—	—	32/3,5
			—	15	1	16	12263	2500—	—	—	40/4
	2	2	—	6	2	13,5	60989/2 ge	792—	Auf Anfrage	—	32/3,5
			4	10	2	13,5	12272	1530—	—	—	32/3,5
			4	15	2	16	12273	2580—	—	—	40/4
	3	3	10*	10	2	16	12282	3200—	—	—	40/4
20*			20	2	21	12283	4450—	—	—	50/4,5	
Serien- schalter	5	1	—	6	1	13,5	281000/5 ge	620—	—	—	40/4
Wechsel- schalter	6	1	—	6	1	13,5	281000/6 ge	623—	—	—	40/4
Kreuz- schalter	7	1	—	6	1	13,5	281000/7 ge	623—	—	—	40/4
Mit Sicherungen, Gewinde E2**											
Aus- schalter	2	2	4	15	2	16	12333	7550—	—	6850—	—

* Nur bis 380 V.

** Preis ausschl. Schmelzstößel u. Kontaktschrauben.

† Die Schalter PL Nr. 281000 entsprechen den VDE-Vorschriften KPI 28.

AEG
UNION

NEUE EINHEITS-STECKVORRICHTUNGEN

AEG
UNION

Einheits-Steckdose 6 A 250 V

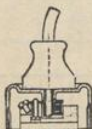


Die Steckdose entspricht den neuesten Vorschriften des VDE und den DIN VDE Normen. Ihre Anwendung ist für Anschluß von Stromverbrauchern mit einer Stromaufnahme bis 6 A begrenzt und dementsprechend können auch nur 6 A Stecker mit geschlitzten 4 mm Stiften eingeführt werden.

Der Anschluß der Leitungen erfolgt vorderseitig ohne besondere Zurichtung der Anschlußdrähte. Der Raum zum Unterbringen der Leitungen ist reichlich bemessen. Die über den Sockel greifende Kappe aus schwarzem Isolierstoff von bester Qualität bzw. aus weiß glasiertem Porzellan ist vollkommen geschlossen und hat leicht ausbrechbare Vorpressungen zum Einführen von Rohrdraht sowie 11 und 13,5 mm Rohr.

Den neuesten Richtlinien des VDE entsprechend wird die 6 A Steckdose nur polverwechselbar und ungesichert geliefert.

Einheits-Steckdose 10 A 250 V



Die Steckdose entspricht den neuesten Vorschriften des VDE und den DIN VDE Normen.

Der immer mehr zunehmenden Anwendung von elektrischen Heiz- und Kochapparaten sowie Kleinmotoren im Haushalt entsprechend ist diese Steckdose so ausgebildet, daß sowohl 6 A Stecker mit geschlitzten 4 mm Stiften als auch 10 A Stecker mit massiven 5 mm Stiften eingeführt werden können. Den höheren elektrischen und mechanischen Beanspruchungen in bezug auf Erwärmung und Lebensdauer wurde bei der Werkstoffrechnung getraut.

Die neuartigen Kontaktbuchsen sind federnd. Die Federung besteht aus einer Druckplatte, die in eine seitliche, fast über die ganze Länge der Buchse gehende Aussparung eingreift und durch eine in einem Federgehäuse untergebrachte kräftige Spiralfeder gegen den eingeführten Steckerstift gedrückt wird. Durch den dauernd gleichmäßigen Druck der nicht stromführenden Feder wird ein inniger Kontakt des Steckerstiftes mit der Buchsenwandung auf der ganzen Auflagefläche erreicht.

Weitere Vorteile der 10 A Steckdose sind:

Vorderseitiger zuverlässiger Leitungsanschluß an kräftigen Schraubklemmen ohne besondere Zurichtung der Drahtenden.

Hohlsockel zur bequemen rückseitigen Einführung bzw. Durchführung der Leitungen.

Über den Sockel greifende Kappe aus hochwertigem schwarzem Isolierstoff bzw. weißglasiertem Porzellan mit leicht ausbrechbaren Vorpressungen für Rohrdraht, sowie 11 bzw. 13,5 mm Rohr.

Befestigung der Kappe durch zwei Schrauben.

Den neuesten Richtlinien der VDE entsprechend wird die 10 A Einheits-Steckdose nur polverwechselbar und ungesichert geliefert.

Einheits-Kraft-Steckvorrichtung 10 A 250 V



Für alle Fälle, in denen Kraftstrom nach einem besonderen Tarif bezogen wird, ist zur Verhütung der unbefugten Stromentnahme die AEG Einheits-Kraft-Steckvorrichtung bestimmt. Der Stecker hat Flachstift-Kontakte, die in entsprechende Öffnungen im Dosendeckel passen, wodurch ein Einführen von normalen Steckern mit Rundstiften verhindert wird. Die federnden Buchsen in dieser Steckdose entsprechen in ihrer Ausführung und Wirkungsweise denen der 10 A Einheits-Steckdose. Die Form ist den flachen Steckerstiften angepaßt. Zu ihrer äußeren Kennzeichnung als Sondertarif-Steckvorrichtung werden Steckdose und Stecker aus rotglasiertem Porzellan hergestellt. Die Kappe ist vollkommen geschlossen und hat leicht ausbrechbare Einführungen für Rohrdraht, sowie 11 und 13,5 mm Rohr. Die Steckvorrichtung ist polunverwechselbar und ungesichert.

**AEG
UNION**

NEUE EINHEITS-STECKVORRICHTUNGEN

**AEG
UNION**

Einheits-Stecker 6 und 10 A 250 V



Die Einheits-Stecker entsprechen den neuesten Vorschriften des VDE und den DIN VDE Normen; sie bestehen aus Unterteil und Kappe.

Ein besonderer Vorteil ist der zwangläufige Schutz der angeschlossenen Leitung gegen Verdrehung und gegen Beanspruchung auf Zug an den Anschlußklemmen. Jede Leitungssader wird einschließlich ihrer Isolierumhüllung zwischen einem Isolierkegel und der Kappenwandung beim Zusammenschrauben des Steckers automatisch geklemmt und sicher in ihrer Lage gehalten. Die Einheits-Stecker werden aus hochwertigem schwarzen Isolierstoff bzw. mit weiß glasierter Porzellankappe hergestellt. Der 6 A Stecker hat geschlitzte 4 mm Stifte, der 10 A Stecker massise 5 mm Stifte.

Ausführung	PL Nr.	100 St.		Normalpackg. St.		Ausführung	PL Nr.	100 St.		Normalpackg. St.	
		S	kg	Fracht- kiste	Unter- teilg.			S	kg	Fracht- kiste	Unter- teilg.

Einheits-Steckvorrichtung 6 A 250 V

Steck- dose ver- wech- selbar unges.	Isolier- stoff schw.	28412i	150-	6,5	250	10	Stecker ver- wech- selbar	Isolier- stoff schw.	122403i	142-	5	500	25

Einheits-Steckvorrichtung 10 A 250 V

Steck- dose ver- wech- selbar unges.	Isolier- stoff schw.	28410i	200-	12,5	250	10	Stecker ver- wech- selbar	Isolier- stoff schw.	122404i	145-	5,5	500	25

Einheits-Kraft-Steckvorrichtung 10 A 250 V

Kraft- Steck- Dose unver- wech- selbar unges.	Porzell. rot glasiert mit Auf- schrift Kraft	284520	240-	16,5	250	10	Kraft- Stecker unver- wech- selbar	Porzell. rot glasiert	284525	145-	5,2	500	25
---	---	--------	------	------	-----	----	--	-----------------------------	--------	------	-----	-----	----

Gerätesteckvorrichtungen mit flachen Stiften 6 A 250 V



PL Nr. 284556



PL Nr. 284566

Die Gerätesteckvorrichtung besteht aus Stecker und Steckdose und ist geeignet zum Einbau in Kleingeräte aller Art, z. B. Staubsauger, medizinische Apparate, kleinste Motoren usw. Der topfförmig ausgebildete Stecker wird vollkommen versenkt in diese eingebaut. Die hochglanz-vernickelte Deckscheibe enthält Befestigungslöcher für Halteschrauben von 4 mm Ø im Abstände von 27 mm. Als Steckerstifte werden massive, ungeteilte Flachstifte verwendet, die bei kleinsten Abmessungen einen guten Kontakt garantieren.

Die Steckdose aus Isolierstoff enthält die federnden Steckerbuchsen. Eine sicher wirkende Zugentlastung wird durch einen Klemmkonus erreicht, der die Gummischlauchleitung sicher faßt.

Die Gerätesteckvorrichtung entspricht den Vorschriften des VDE und trägt das Prüfzeichen.

Ausführung	PL Nr.	100 St.	kg	Normalpackg. St.	Frachtk. Unterteilg.
VDE-Gerätestecker	284556	130-	2,2	200	20
VDE-Gerätesteckdose	284566	190-	5,5	200	20

**AEG
UNION**

STECKVORRICHTUNGEN

**AEG
UNION**

Für Montage auf Putz†



PL Nr. 122403 p



PL Nr. 725 i



103264



733 H
735 H



PL Nr. 103211/2i



103211/22



103258 M
Kappe abgenommen



103254



723a H
734 H

Art der Steckdosen	Amp. bei 250 Volt	Polzahl	Gesichert polig und Art	PL Nr.	Ausführung				Normal- packung Stück	Passende Holzschrauben	Stecker		
					Isolierstoff, Anschluß für Rohr 11 mm	Porz., weiß Anschluß für Rohr- 11 mm draht	Isolierstoff, Anschluß für Rohr 11 mm	Porz., weiß Anschluß für Rohr- 11 mm draht			PL Nr.	Preis 100 Stück S	Normal- pak- kung Stück
Kontakte verwechselbar					i	ir	p	pr					
Normal	6	2	2 Streifen ungesich.	103221/2	200 ⁻	200 ⁻	190 ⁻	190 ⁻	10	32/3,5	725 i u. p 122403 i, p	45-40 142 ⁻	25
	10	2	"	103258M	107 ⁻	107 ⁻	103 ⁻	103 ⁻	10	32/3,5	1126 K	80 ⁻	10
	30	2	"	710K 714N	160 ⁻		140 ⁻	250 ⁻	5	40/4	1327 N	100 ⁻	10
Kontakte unverwechselbar					ui	uir	up	upr					
Normal	6	2	2 Streifen ungesich.	103221/2	204 ⁻	204 ⁻	194 ⁻	194 ⁻	10	32/3,5	103220* 122403 ui 122403 up	92 ⁻ 143 ⁻	25
				103258M	111 ⁻	111 ⁻	107 ⁻	107 ⁻					
flach	25	2	ungesich.	103240			577 ⁻		10	50/5,5	103250	495 ⁻	5
				103254			801 ⁻		5	40/4	103264	722 ⁻	
rund	10	3	ungesich.	723 a H	290 ⁻		280 ⁻		10	32/35	733 H	90 ⁻	10
				734 H	440 ⁻		430 ⁻		5	40/4	735 H	110 ⁻	10







Für Montage unter Putz†

Art der Steckdosen	Amp. bei 250 Volt	Polzahl	Ge- sichert polig und Art	PL Nr.	Ausführung d. Abdeckplatte		Normal- pak- kung Stück	Ge- häuse PL Nr. pro % S	Stecker		
					Isolierstoff	Glas			PL Nr.	Preis 100 Stück S	Normal- pak- kung Stück
Kontakte verwechselbar					ws	wgl					
Normal	6	2	2 Streifen ungesich.	103221/2	a. A.	235 ⁻	10	16554 80 ⁻	725 i 725 p	45-40	25
				103258M	a. A.	290 ⁻ †			122403 i/p	142 ⁻	
Kontakte unverwechselbar					uws	uwgl					
Normal	6	2	2 Streifen ungesich.	103221/2	a. A.	239 ⁻	10	16554 80 ⁻	103220* 122403 ui 122403 up	92 ⁻ 143 ⁻	25
				103258M	a. A.	300 ⁻ †					

Schmelzeinsätze PL Nr. 730a für 0,5, 1, 2, 4 oder 6 Amp. pro % St. S 3-60.

* Diese Stecker werden schwarz (i) oder weiß (p), komplett mit Dose, glasiert geliefert.

† Einheitssteckvorrichtungen Aufputz, Unterputz sowie w. d. in Porzellangehäuse Type „M“ siehe M-Material-Blatt D 9/10.

Abbildung	Amp.	Polzahl	Kon-takte	Steckdose bis 250 Volt					Stecker				
				Art der Sicherung*	Ausführung	PL Nr.	Preis 100 Stück S	Normalpackg. Stück Pass. Holzschrauben	PL Nr.	Preis 100 Stück S	Normalpackg. Stück		
Spezialsteckvorrichtungen													
	6	2	Verwechselbar	—	Abzweigstecker mit 2 Abzweigungen	1744 W	75,—	5	—	725 i 725 p	45,— 40,—	25	
	103265	6	2	Verwechselbar	—	Pendelsteckdose für Litze VDE	103265	274,—	10	—	122403 i 122403 p		142,— 143,—
						Desgl. für 3/8" Gasrohr VDE	103266	377,—					
	144 a	6	2	Unverwechselbar	2 Streifen	Steckdose gesich. für Sondertarife, Porzellan rot glasiert mit Aufschrift „Kraft“	15927	326,—	5	—	15928	108,—	5
							Desgl. flach	144 a			55,—		
Steckvorrichtungen in Gußgehäusen mit Panzerrohranschluß 13,5 mm													
	6	2	Unverwechselbar	Streifen	—	Konzentrisch. Deckel aufklappb.	1713	1620,—	5	32/3,5	1715 10058	815,— 828,—	5
						Desgl. mit aufgeschraubt. Deckel	1714	1665,—					
	6	2	Unverwechselbar	Streifen	—	Mit aufgeschraubt. Deckel und zentralem Erdungskontakt	60947	2230,—	1	40/4,5	60948	2060,—	5
							60949	2330,—			60950	2080,—	
	6	2	Verwechselbar	Streifen	—	Mit aufgeschraubt. Deckel	103221 gev. 2	1170,—	5	32/3,5	725 i 725 p	45,— 40,—	25
						Ohne Deckel	103221 ge. 2	808,—			122403 i 122403 p	142,— 143,—	
	2	Unverwechselbar	Streifen	—	Mit aufgeschraubt. Deckel	103221 ugev. 2	1170,—	5	32/3,5	122403ui 122403 up	142,— 143,—		
					Ohne Deckel	103221 uge. 2	808,—						

Doppelgerätestecker (Steatit) mit Spirale für Anschlußleitungen zu Heiz- und Kochgeräte, 6 A. 2pol. 19 mm Abstand, PL Nr. 60309 W. S 240,— % Stück.
 Wandsteckdose st. Stecker geerdet, 6 A. 2pol. für Küchenschmüre mit 3. Erdungsleiter PL Nr. 15554/15555 S 800,— % Stück.

Abschalter Steckvorrichtungen aus Isoliermaterial. Keine Funkenbildung beim Steckerherausziehen. Bei geschlossenem Stromkreis Ziehen des Steckers unmöglich. Nach Herausziehen des Steckers sind die Kontakte der Dose spannungslos. Schließen des Stromkreises bei gezogener Stecker unmöglich. 6 A. 500 V., unverwechselbar, ungesichert, Dose mit Schalter PL Nr. 60918 S 3230,— %., Stecker dazu PL Nr. 60920 S 390,— %.

Kragensteckvorrichtung aus Isoliermaterial mit automatischer Funkenlöschung für Garagen 6 A. 2pol., unverwechselbar, ungesichert, Dose für 16 mm Rohr, PL Nr. 103305 S 849,— %., Stecker dazu PL Nr. 103301 S 647,— % Stück.

Anschlußstöpsel für Normal-Edison-Fassung
 Abzweigstöpsel

siehe Seite H 4 und 5

*) Schmelzeinsätze PL Nr. 730 für 0,5, 1, 2, 4, 6 Amp. 100 Stück S 360

**AEG
UNION**

EINHEITS-MATERIAL TYPE M

**AEG
UNION**

Gegenstand			Bis		M Nr.	ca. kg	100 Stück mit Kappe aus			Normal- packung
			V.	A.			Porzellan		Isolier- mat. S	
							weiß S	schwarz S		
Drehschalter für Aufputz-Montage										
Ausschalter, 1 polig Umschalter, Serienschalter Wechselschalter Kreuzschalter	mit einheitlichen Abmessungen, Klemmen, Schrauben, für Litzen- oder Rohranschluß.	Kappen Ø 50 mm	250	4	7602/1	8,2	97	104	100	20
					7602/4	9	140	147	143	
					7602/5	8,6	126	133	129	
					7602/6	9	140	147	143	
					7602/7	8,9	169	176	171	
Ausschalter, 1 polig Umschalter Serienschalter Wechselschalter Kreuzschalter	Kappen Ø 58 mm	6	250	6	7601/1	12,2	143	157	150	10
					7601/4	13	186	200	193	
					7601/5	12,6	172	186	179	
					7601/6	13	186	200	193	
					7601/7	12,9	215	229	222	
Wasserdichte Porzellanschalter für Rohranschluß										
Ausschalter, 1 polig Umschalter Serienschalter Wechselschalter Kreuzschalter	leicht zerleg- und montierbar, mit geteilter Porzellan- dose, Gummiring und Griff.	250	6	4	7802/1	19,1	250	—	—	6
					7801/1	21,3	279	—	—	
					7801/4	22,1	322	—	—	
					7801/5	21,7	307	—	—	
					7801/6	21,1	322	—	—	
7801/7	22	350	—	—						
Drehschalter für Unterputz-Montage										
Ausschalter, 1 polig Umschalter Serienschalter Wechselschalter Kreuzschalter	komplett* mit Bleidose für 1 Rohr, Glasplatte und Knebel (Glasgriff gegen Mehr- preis S 43-)	250	6	6	7603/1	15,2	300	—*	—	6
					7603/4	16	343	—*	—	
					7603/5	15,6	329	—*	—	
					7603/6	16	343	—*	—	
					7603/7	15,9	372	—*	—	
Steckvorrichtungen, 2 polig für Aufputz-Montage										
verwechselbar	gesichert	Kappen-Ø 55 mm	250	6	7401	8,5	107	115	111	10
	ungesichert				7411	8,3	103	111	107	
un- verwechselbar	gesichert	Kappen-Ø 58 mm (VDE)	250	6	7421	8,4	110	118	114	10
	ungesichert				7431	8,2	107	115	111	
verwechselbar	gesichert	Kappen-Ø 58 mm (VDE)	250	6	7501	12,5	129	143	136	10
	ungesichert				7511	12,3	121	135	128	
un- verwechselbar	gesichert	Kappen-Ø 58 mm (VDE)	250	6	7521	12,4	136	150	143	10
	ungesichert				7531	12,2	129	143	136	
Wasserdichte Porzellan-Steckdosen, 2 polig, für Rohranschluß										
verwechselbar	gesichert	massiv, leicht zerleg- und montierbar, mit geteilter Porzellandose, Gummiring und Griff.	250	6	7541	21,3	265	—	—	6
	ungesichert				7551	21,1	257	—	—	
un- verwechselbar	gesichert	massiv, leicht zerleg- und montierbar, mit geteilter Porzellandose, Gummiring und Griff.	250	6	7561	21,1	272	—	—	6
	ungesichert				7571	20,9	—	—	265	
verwechselbar	gesichert	massiv, leicht zerleg- und montierbar, mit geteilter Porzellandose, Gummiring und Griff.	250	10	7541/10	21,5	292	—	—	6
	ungesichert				7551/10	21,3	283	—	—	
un- verwechselbar	gesichert	massiv, leicht zerleg- und montierbar, mit geteilter Porzellandose, Gummiring und Griff.	250	10	7561/10	21,3	299	—	—	6
	ungesichert				7571/10	21,1	—	—	292	
Steckvorrichtungen 2 polig für Unterputz-Montage										
verwechselbar	gesichert	komplett* mit Bleidose für 1 Rohr, Glasplatte und Abschlußtüllen.	250	6	7503	14,8	300	—*	—	6
	ungesichert				7513	14,6	293	—*	—	
un- verwechselbar	gesichert	komplett* mit Bleidose für 1 Rohr, Glasplatte und Abschlußtüllen.	250	6	7523	14,7	307	—*	—	6
	ungesichert				7533	14,5	300	—*	—	
verwechselbar	gesichert	komplett* mit Bleidose für 1 Rohr, Glasplatte und Abschlußtüllen.	250	10	7503/10	15	330	—*	—	6
	ungesichert				7513/10	14,8	322	—*	—	
un- verwechselbar	gesichert	komplett* mit Bleidose für 1 Rohr, Glasplatte und Abschlußtüllen.	250	10	7523/10	14,9	338	—*	—	6
	ungesichert				7533/10	14,7	330	—*	—	

Muster auf Verlangen. — Passende Schwachstrom-Taster, Kombinationen etc. umseitig.
Für Auslandslieferungen auf Wunsch demontierte Apparate.

**AEG
UNION**

EINHEITS-MATERIAL TYPE M

**AEG
UNION**

Gegenstand	M Nr.	100 Stück		Norm- mal- pak- kung
		ca. kg	Preis S	

Schwachstrom-Taster, -Rosetten für Unterputz-Montage

Klingeltaster, 1-polig 2- Anschlußrosette, ungesichert " gesichert	komplett mit Bleidose für 1 Rohranschluß, Glassplatte und Tülle	1004	11	300	6
		2004	10,7	357	
		5004	15,4	293	
		6004	15,6	300	

Einzelteile für Unterputz (mit Bügel)

Ausschalter, 1-polig, 250 Volt, 6 Ampère	7603 M	6,4	196
Umschalter, Schaltung 4, 250 " 6 "	7643 M	7,2	239
Serienschalter, " 5, 250 " 6 "	7653 M	6,8	225
Wechselschalter, " 6, 250 " 6 "	7663 M	7,2	239
Kreuzschalter, " 7, 250 " 6 "	7673 M	7,1	267
Steckdose, 2-pol., verwechself., gesichert, 250 V., 6 A* " " ungesich. 250 " 6 " * " " unverwechs., gesichert, 250 " 6 " * " " ungesich. 250 " 6 " *	7503 M	6,9	189
	7513 M	6,7	182
	7523 M	6,8	189
	7533 M	6,6	182
Klingeltaster, 1-polig 2- Anschlußrosette, ungesichert " gesichert Verbleite Isolierdose Schalter mit 1 Rohrauslaß für Steckvorrichtung	1004 M	2,2	196
	2004 M	1,9	253
	5004 M	5,6	182
	6004 M	5,8	189
	3507	4,7	46
3607	4,7	46	

Kombinationskasten für Unterputz, viereckig, verbleit

70×111×45 mm für 2 Apparate	2020	16,2	257
70×165×45 " " 3 "	2030	19,6	300
70×205×45 " " 4* "	2040	24,8	343

*) Bleikasten für mehr Apparate auf Anfrage.

Glasplatten, Unterbleche

		für Glas	für Blech	für Gl.	für Bl.	für Glas	für Blech
Rundes Glas für	{ 7503 Steckdose	1010	1200	2,7	0,5	60	570
	{ 7603 Schalter	1020	1210	3,5	0,6	53	570
Viereckiges Glas für	{ 7503 Steckdose	1030	1220	3,5	0,7	72	570
	{ 7603 Schalter	1040	1230	3,7	0,8	65	570
Kombinationsglas für { 2 } Apparate 3 } (Nähere Angabe ist 4 } erforderlich.)		1050	1240	7,8	1,3	286	30
		1060	1250	9,5	1,8	358	39
		1070	1260	11,2	2,3	415	46

Einzelteile für Aufputz (Preise nur für Ersatzlieferungen pro 100 Stück S)

	Kappen			Einbaue ohne Griff			S		Diverses	
	zu	zu M Nr.	S Porz. w. Iso- lier.	zu	zu M-Nr.	S	zu M-Nr.	S Ge- häuse Gum- mi- ring		
Steckdose	v. g. 58	7501	29-43-36	Steckdose, v. g.	7501	93	Porz. Steck- dose v. g. Nr. 7541	125	12	Galalith- hülse (Tülle) S 1450
	v. g. 55	7401	15-22-19	" v. ung.	7511	86				
	u. g. 58	7521	36-50-43	" unv. g.	7521	93	Porz. Steck- dose u. g. Nr. 7561	132	12	
	u. g. 55	7421	19-26-23	" ung.	7531	86				
Schalter 6 Amp.		7601	29-43-36	Schalter 6 A	7601/1	93	Porzellan- schalter 6 Amp. Nr. 7801	117	12	Schalter- griff S 2150
				Umschalter	7601/4	136				
			Serienschalter	7601/5	122					
			Wechselschl.	7601/6	136					
			Kreuzschalter	7601/7	165					
Schalter 4 Amp.		7602/1	19-26-23	Schalter 4 A	7602/1	57	Porzellan- schalter 4 Amp. Nr. 7802	107	36	Glasgriff S 64
				Umschalter	7602/4	100				
				Serienschalter	7602/5	86				
				Wechselschl.	7602/6	100				
				Kreuzschalter	7602/7	129				

Normale Ausführungen von Schalter, Stecker, Tastern etc. siehe in den entsprechenden Abteilungen der Installations-Material-Liste.

Unterputz-Kombinationen werden in Teile zerlegt geliefert.

**AEG
UNION**

ZUBEHÖRTEILE

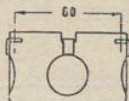
**AEG
UNION**



PL Nr. 281000/6 E



PL Nr. 124019



PL Nr. 122325



PL Nr. 281032

Zubehör zu Schalter und Steckdosen

Gegenstand	PL Nr.	100 Stück	Gegenstand	PL Nr.	100 Stück	
		S			S	
Austausch-Schalter und Steckdosen zu solchen in Gußgehäusen PL Nr.	60888/1 ge	60888/1 e	181—	Gehäuse aus Eisenblech	16554 80—	
	60989/2 ge	60989/2 e	355—	Glasknebel für Schalter	16600 74—	
	103221/2 ge 1/2 gev	103221/2 e	294—	Glaspatrone 6 Amp.	10045 36—	
	103221/2 gev 1/2 uge	103221/2 ue	294—	Streifen 0,5, 1, 2, 4, 6 Amp.	730 3'60	
	1713	1713 e	414—	Abdeckplatten	Isolierstoff für Schalter	16616 81—
	1714	1714 e	343—		dsgl. für Steckdosen	16983 73—
	60947	60947 e	780—		Glas für Schalter	16613 80—
	60949	60949 e	811—		dsgl. für Steckdosen	103249 97—

Zubehör zu Einheitsschalter und Steckdosen

Austausch-Schalter zu den gekapselten Ausführungen ge, ie, pe, st	281000/1	281000/1 E	158—	Unter Putz	Gehäuse aus Eisenblech	122325 83—	
	281000/5	281000/5 E	188—		Einführungsstutzen hierzu für Rohr von	13,5 mm	124145 21'10
	281000/6	281000/6 E	191—	16 mm		124146 21'10	
	281000/7	281000/7 E	191—	Abdeckplatt. für Schalter	Isolierstoff, flach	281031 70—	
Glasknebel mit Griff-schraube	281034	79'50	Isolierstoff mit Schutzrand		281032 103—		
Patronen für 2,4 und 6 Amp.	124012	19'80	Glas		281033 100—		
Verschlußkappe hierzu, schwarz	124010 i	19'10	Abdeckplatten für Steckdosen	Isolierstoff	124018 72'50		
desgl., weiß	124010 p	19'10		Glas	zu 124002	124016 94'50	
				Isolierstoff	zu 124002 u	124068 72'50	
Auf Putz	Rohr-übergänge	von 11 auf 13,5 mm		60385	16'75	Glas	124069 94'50
		von 11 auf 16 mm		60386	16'40	Isolierstoff	zu 124001
	auf Rohrdraht b. 2,5 qmm	60387		15'85	Glas	124015 94'50	
	Verschlußstück	60388		16—	Isolierstoff	zu 124001 u	124066 72'50
Eisendübel	124019	37'10		Glas	zu 124001 u	124067 94'50	