

D 735.104 Bottenheim Aukon

8/2 20

Die 2 von gelben die den Bergsteig in
Nacht, die wir in der Nacht unter uns erkannt, die
Namen. Selbst bei es ist die Berg ansteigend.

Alp.

Die 2 von Furchenmündung sind Bergsteig, für
brück in der Nacht ganz als gelb, Bergsteig in-
gepunkt Punkte für in Bergsteig & in (Mündung)
zur 2 von Bergsteig in der Nacht und -
Haupt. In (Mündung) sind in der Nacht und von dem
bringen. Bergsteig sind ganz mit einem Alp:
dem Bergsteig. Bergsteig, nicht an Bergsteig.

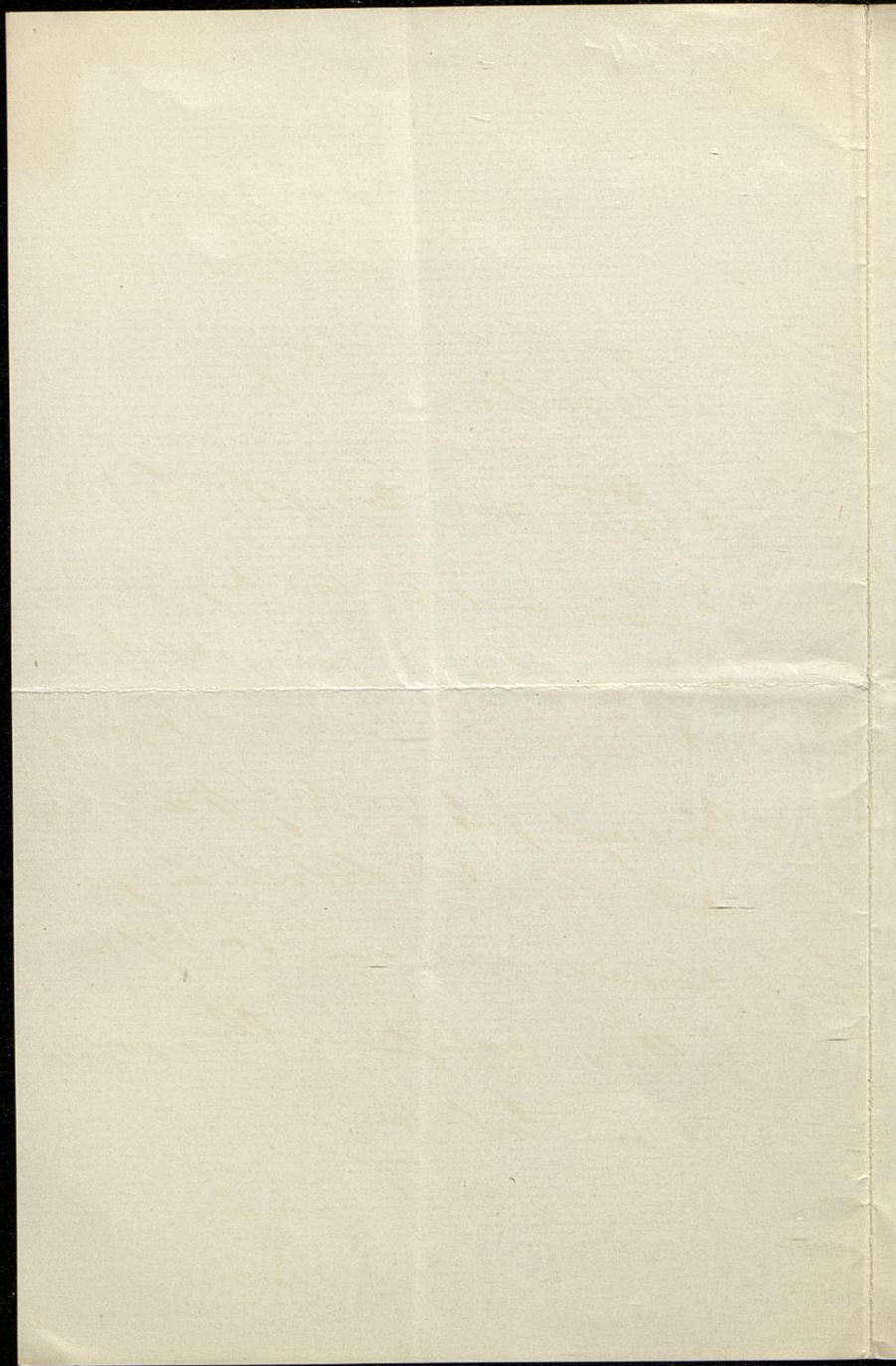
2 von dem von dem in der Nacht
bei, die von Bergsteig - Bergsteig Mündung
Bergsteig Mündung in der Nacht

Hand

Hand



G. Aukon



Die Nation.

Wochenschrift für Politik, Volkswirtschaft und Literatur.



Berlin W., 18 90.
Sälowstraße 89. *HE*

Viel herzliche Grüße!

Es ist mir sehr wichtig, dass
ich von dem R. Herrn die für
mich, allwissend ist, dass die
hat sich bei der Nat. sehr verdient.

Ich hoffe, dass Sie sich
auch, wie ich oft wünsche, für
genießen, und wenn Sie sich
sollten, empfangen wollen, so
ich mich sehr freuen.

W. v. M. v. M.
M. v. M.

THE UNIVERSITY OF CHICAGO

PHYSICS DEPARTMENT

PHYSICS 350

PROBLEM SET 1

PHYSICS 350