

# K u p f e r s a m m l u n g

z u

Funke's Naturgeschichte und Technologie

und zu jedem andern

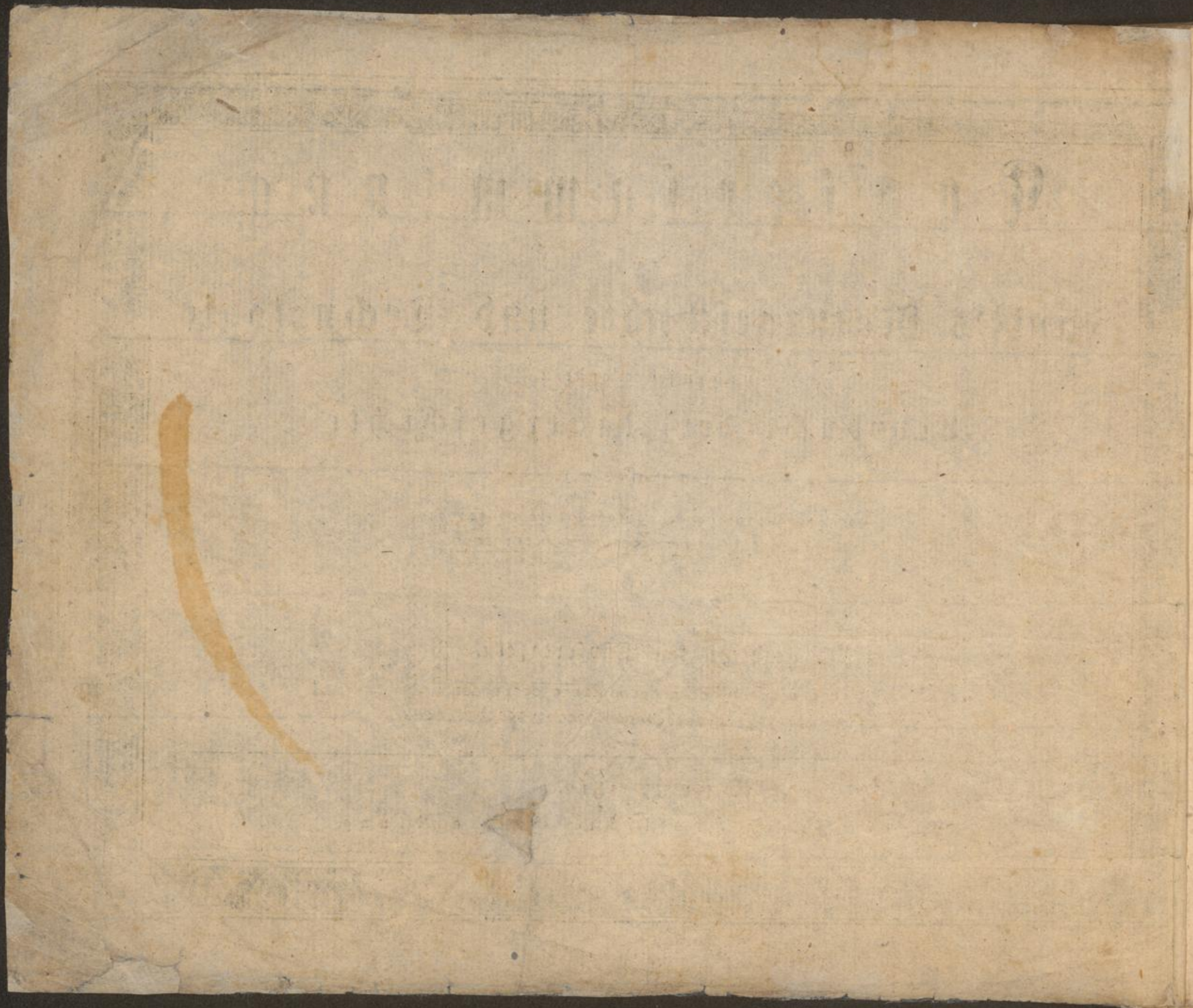
Lehrbuche der Naturgeschichte

brauchbar.

Mit vier und zwanzig  
nach der Natur  
gezeichneten Kupfertafeln.

W i e n, 1812.

In der Franz Haas'schen Buchhandlung.



# A b b i l d u n g e n

der

merkwürdigsten Gegenstände

aus dem

Thier-, Pflanzen- und Mineral-Reiche.

---

Zu

Funke's und jedem andern Lehrbuche der Naturgeschichte

brauchbar.

.....  
In vier und zwanzig Blättern.  
.....

---

W i e n, 1812.

In der Franz Haas'schen Buchhandlung.

C-333544

HC  
MOR 55184



DS-2014-6995

## Inhalt der vier und zwanzig Kupfertafeln.

- I. Tafel.** (Die auf dieser Tafel befindlichen Gegenstände sind 100 Malh  
verkleinert, mithin im natürlichen Zustande 99 Malh vergrößert.  
1ste Figur. Wallfisch. — 2te Figur. Narwall. — 3te Figur.  
Pottfisch. — 4te Figur. Krokodill. — 5te Figur. Hay-  
fisch. — 6te Figur. Karpfen. — 7te Figur. Lachs.
- II. Tafel.** (Die hierauf abgebildeten Thiere sind 50 Malh verkleinert, fol-  
glich in der Natur 49 Malh größer.  
1ste Figur. Elephant. — 2te Figur. Nasehorn oder Rhino-  
ceros. — 3te Figur. Fluss- oder Nilpferd. — 4te Figur.  
Giraffe oder Kamehlparder. — 5te Figur. Kamehl. —  
6te Figur. Pferd. — 7te Figur. Zebra.
- III. Tafel.** (Die hierauf befindlichen Thiere sind im Leben 14 Malh größer.)  
1ste Figur. Löwe. — 2te Figur. Lieger. — 3te Figur. Leo-  
pard. — 4te Figur. Hyäne. — 5te Figur. Wolf.
- IV. Tafel.** (Die hierauf abgebildeten Thiere sind ebenfalls in der Natur  
14 Malh größer.  
1ste Figur. Uchz. — 2te Figur. Viber. — 3te Figur. Bul-  
lenbeißer. — 4te Figur. Landbär. — 5te Figur. See-  
hund. — 6te Figur. Eisbär.
- V. Tafel.** (Die hierauf abgebildeten Thiere sind in der Natur 5 Malh größer.)  
1ste Figur. Orangutang. — 2te Figur. Gibbon. — 3te Fi-  
gur. Faulthier. — 4te Figur. Beutelhier. — 5te Figur.  
Schuppenthier. — 6te Figur. Panzert hier. — 7te Fi-  
gur. Ameisenfresser.
- VI. Tafel.** (Die hierauf abgebildeten Thiere sind in der Natur 11 Malh  
größer.)  
1ste Figur. Strauß. — 2te Figur. Casuar. — 3te Figur.  
Geyer. — 4te Figur. Uhu. — 5te Figur. Falke. — 6te Fi-  
gur. Kakadu. — 7te Figur. Aente.
- VII. Tafel.** (Die hierauf abgebildeten Vögel sind 10 Malh verkleinert,  
folglich in der Natur 9 Malh größer.)  
1ste Figur. Adler. — 2te Figur. Dronte. — 3te Figur. Kra-  
nich. — 4te Figur. Storch. — 5te Figur. Flamingo. —  
6te Figur. Reiher. — 7te Figur. Taube.
- VIII. Tafel.** (Alle auf derselben befindlichen Gegenstände sind 6 Malh  
verkleinert, mithin im natürlichen Zustande 5 Malh größer.)

- 1ste Figur. Pelikan. — 2te Figur. Fösselgans. — 3te Figur.  
Pinguin. — 4te Figur. Seepapagey. — 5te Figur. Was-  
serhuhn. — 6te Figur. Eisvogel.
- IX. Tafel.** (Die hierauf befindlichen Gegenstände (Fig. 7 ausgenommen)  
sind in der Natur 4 Malh größer.)  
1ste Figur. Pfefferfresser. — 2te Figur. Paradiesvogel.  
3te Figur. Nachtschwalbe. — 4te Figur. Nest des Schnei-  
dervogels. — 5te Figur. Nasehornvogel. — 6te Figur.  
Kreuzschnabel. — 7te Figur. Colibrit. — 8te Figur.  
Kampfhahn.
- X. Tafel.** (Die auf derselben befindlichen Gegenstände sind im natürlichen  
Zustande 4 Malh größer (außer Fig. 3.)  
1ste Figur. Seewolf. — 2te Figur. Klapperschlange. — 3te  
Figur. Die Klapper derselben zur Hälfte vergrößert. — 4te  
Figur. Fliegender Fisch. — 5te Figur. Haring. — 6te  
Figur. Schildkröte. — 7te Figur. Zitterrochen. — 8te Fi-  
gur. Scholle. — 9te Figur. Krokodill, Leguan. — 10te  
Figur. Zitteraal. — 11te Figur. Stachelichter Kugel-  
fisch. — 12te Figur. Chamäleon. — 13te Figur. Schild-  
oder Saugefisch.
- XI. Tafel.** (Die Gegenstände dieser Tafel sind in Lebensgröße abgebildet  
und No. 4 und 5 zehn Malh vergrößert.)  
1ste Figur. Scorpion. — 2te Fig. Winkler. — 3te Fig. Krab-  
be, Taschkrebs. — 4te Fig. Laus. — 5te Fig. Todren-  
uhr. — 6te Fig. Todtengraber. — 7te Fig. Maywurm.
- XII. Tafel.** (Die auf derselben abgebildeten Insecten sind in natürlicher  
Größe, verschiedene aber vergrößert.)  
1ste Figur. Hercules Käfer. — 2te Fig. Bombardier Käfer.  
3te Fig. Puppenräuber. — 4te Fig. Laternenträger. —  
5te Fig. Bastardjungfer. — 6te Fig. Ameisenlöwe. —  
7te Fig. Mücke in natürlicher Größe und 5 Malh vergrößert. —  
8te und 9te Fig. Dieselbe im Eyerlegen begriffen, in natürlicher  
Größe und 5 Malh vergrößert. — 10te und 11te Fig. Ein Häu-  
schen Mückeneyer in natürlicher Größe und 5 Malh vergrößert.  
12te Fig. Ein einzelnes Mückeney, 10 Malh vergrößert.
- XIII. Tafel.** 1ste Figur. Krystalle von Küchensalz. — 2te Fig. Die-

selben vergrößert. — 3te Fig. Krystalle von Alaun. — 4te Fig. Eben dieselben vergrößert. — 5te Fig. Hanfblätter mit Eiern der Florfliege. — 6te Fig. Ein solches Ey vergrößert. — 7te und 8te Fig. Larve der Florfliege oder Blattlausfresser. — 9te Fig. Florfliege. — 10—13. Fig. Blattläuse in natürlicher Gestalt und vergrößert. — 14te und 15te Fig. Scorpion-Spinne.

XIV. Tafel. 1ste und 2te Fig. Krystalle von Salmiak in natürlicher Größe und vergrößert. — 3te und 4te Fig. Krystalle von Salpeter in natürlicher und vergrößerter Gestalt. — 5te und 6te Fig. Saugeschwamm, klein und groß. — 7te und 8te Fig. Milben in natürlicher Größe und vergrößert. — 9te und 10te Fig. Schmetterlingsflügel in natürlicher Größe und vergrößert. — 11te bis 14te Fig. Cochennille in natürlicher Größe und stark vergrößert. — 15te bis 22te Fig. Kermes in verschiedenen Größen. — 23te und 24te Fig. Polypen oder Pflanzenthiere.

XV. Tafel. 1ste und 2te Fig. Binsenmark im Durchschnitte. — 3te und 4te Fig. Fichtenholz im Durchschnitte. — 5te Fig. Kreuzspinnenkopf. — 6te und 7te Fig. Wanze in natürlicher Größe und vergrößert. — 8te bis 11te Fig. Floh und ein einzelnes Glied desselben vergrößert. — 12te Fig. Fliegenkopf vergrößert. — 13te und 14te Fig. Blasenfuß, vergrößert und in natürlicher Größe.

XVI. Tafel. (Die auf derselben befindlichen Gegenstände sind in natürlicher Größe, einige aber vergrößert.)

1ste und 2te Fig. Speckkäfer in natürlicher Größe und vergrößert. 3te Fig. Dessen Fühlhorn vergrößert. — 4te und 5te Fig. Zuckerergast oder Fischchen in natürlicher Größe und vergrößert. — 6te Fig. Ephemere oder Eintagsfliege. — 7te und 8te Fig. Riesenfuß. — 9te Fig. Kameelhalsfliege. — 10te Fig. Bremse. — 11te Fig. Holzbock. — 12te Fig. Maulwurfsgrille.

XVII. Tafel. (Die hierauf abgebildeten Insecten sind in natürlicher Größe.)

1ste Fig. Pferdelaus. — 2te und 3te Fig. Gallfliege in natürlicher Größe und vergrößert. — 4te Fig. Fangheuschrecke. — 5te Fig. Sing-Cicade. — 6te Fig. Schabe. — 7te Fig. Tarantel. — 8te Fig. Faustspinne. — 9te Fig. Drehkäfer. 10te Fig. Wallfischlaus.

XVIII. Tafel. 1ste Fig. Menschlicher Blasenwurm. — 2te und 3te Fig. Haarkopf oder Haarwurm, Männchen und Weibchen. 4te Fig. Blase mit Blasenwürmern, aus dem Gehirn eines drehenden Schafes. — 5te Fig. Zwen Glieder vom Bandwurm, ver-

größert. — 6te Fig. Das Kopfende desselben. — 7te Fig. Der Kopf des Bandwurms, vergrößert. — 8te und 9te Fig. Drey Glieder vom langgliedrigen Bandwurm. — 10te und 11te Fig. Seefeder. 12te Fig. Federbusch-Polyp. — 13te Fig. Nautilus. — 14te Fig. Messerscheide oder Hest. — 15te Fig. Tintenvurm. — 16te und 17te Fig. Kugelthier in natürlicher Größe und vergrößert. — 18te Fig. Korche Staudentoralle.

XIX. Tafel. (Einheimische Giftpflanzen.)

1ste Fig. Belladonna. — 2te Fig. Bilsenkraut. — 3te Fig. Stechapfel. — 4te Fig. Sturmbut. — 5te Fig. Wasserschierling. — 6te Fig. Herbst-Zeitlose. — 7te Fig. Habenensfuß. — 8te Fig. Rother Fingerhut.

XX. Tafel. (Merkwürdige Bäume und Gewächse.)

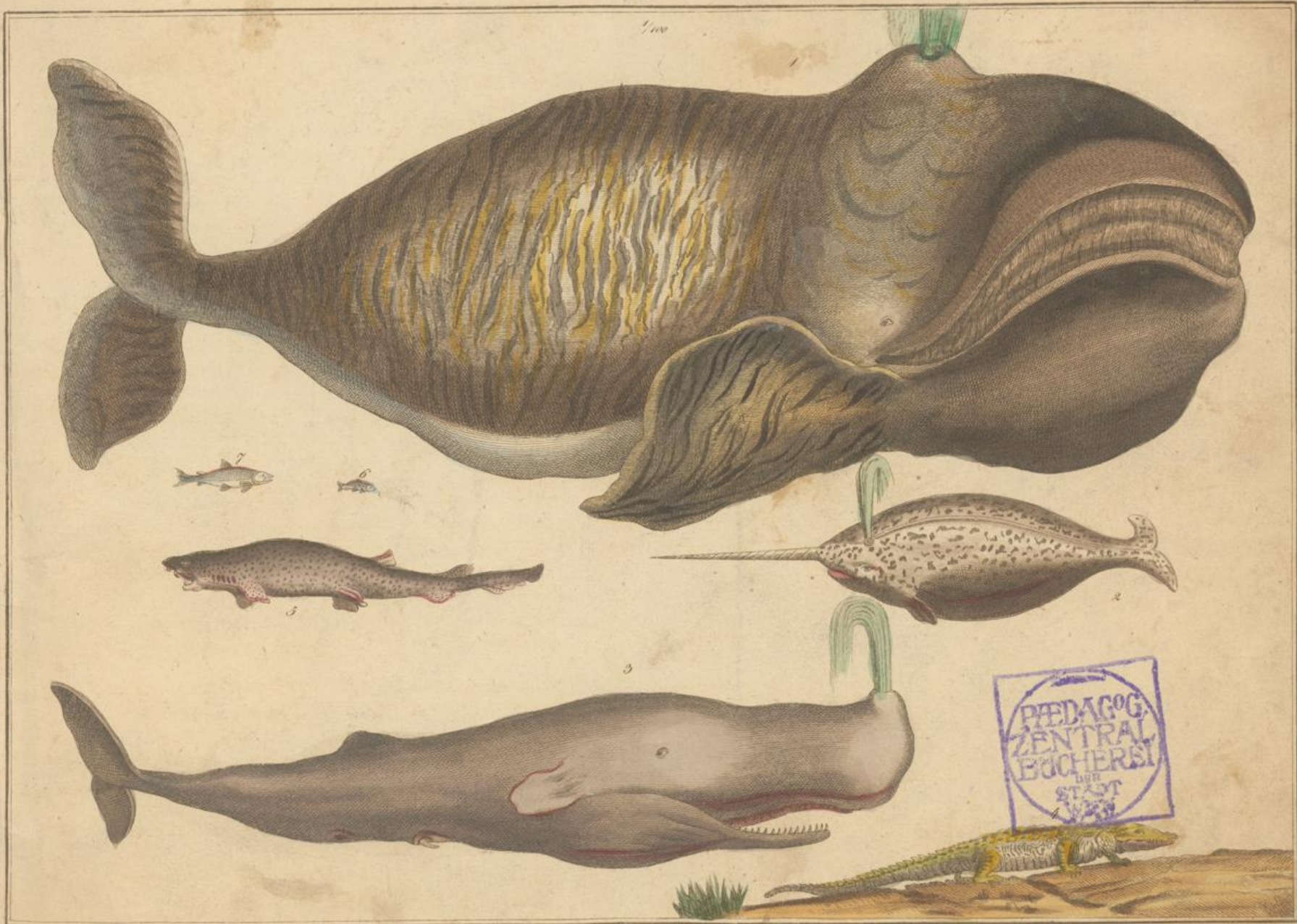
1ste Fig. Schirmpalme. — 2te Fig. Brotbaumfrucht. — 3te Fig. Muskatennuß. — 4te Fig. Gewürznelken oder Nägeln. — 5te Fig. Baumwollpflanze oder Strauch. — 6te Fig. Theebaum oder Strauch. — 7te Fig. Kaffeebaum.

XXI. Tafel. 1ste Fig. Knochengeriist des menschlichen Körpers. — 2te Fig. System der Blutgefäße desselben. — 3te Fig. Magen und Eingeweide. — 4te Fig. Die Bauchspeicheldrüse mit dem Zwölffingerdarme, einem Theile des Leerdarms und des Gefäßes. Man sieht in dem geöffneten Zwölffingerdarme die Endigung des Ausführungsganges der Bauchspeicheldrüse.

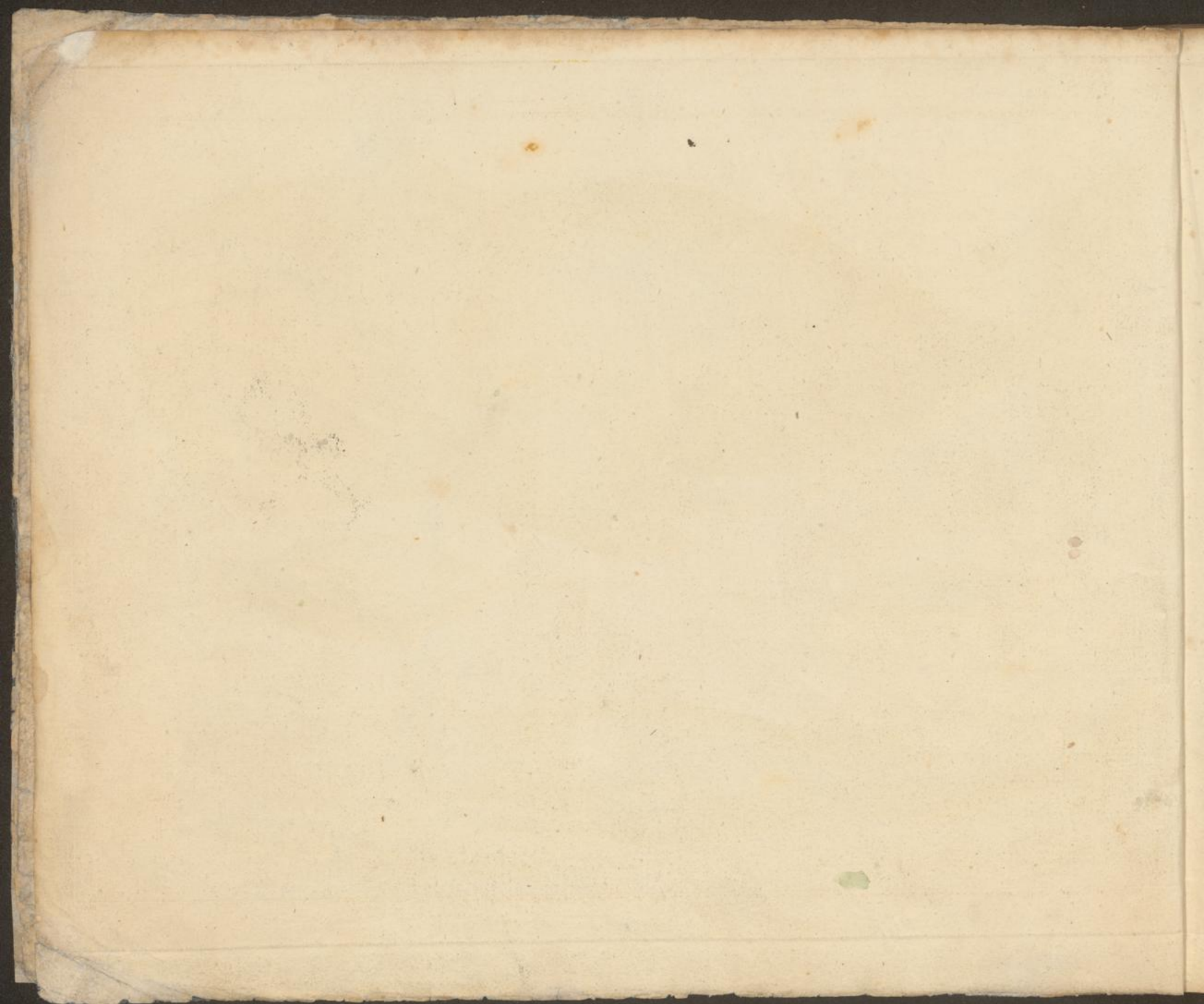
XXII. Tafel. 1ste Fig. Weiblicher Eyerstock. — 2te Fig. Gebärmutter (umgekehrt). — 3te Fig. Eine achtwöchentliche Frucht. — 4te Fig. Eine dreymonatliche Frucht. — 5te Fig. Die aufgeblasenen Lungen in Verbindung der Luftröhre, mit dem Kehlkopfe und dem Zungenbeine. — 6te Fig. Die kleinen Zweige der Luftröhre. — 7te Fig. Das Auge mit seinen Muskeln. 8te Fig. Der Durchschnitte des Auges.

XXIII. Tafel. 1ste Fig. Der Butterbaum. — 2te Fig. Die Fliegenfalle. — 3te Fig. Der bewegliche Süßklee. — 4te Fig. Der Pisang. — 5te Fig. Der stinkende Asant. — 6te Fig. Der Rotang.

XXIV. Tafel. 1ste Fig. Das Schnabelthier. — 2te Fig. Der Secretär. — 3te Fig. Der Neuholländische Fasan. — 4te Fig. Der Hammerfisch. — 5te Fig. Das Känguruh. 6te Fig. Der Melicourvi mit dem Neste. — 7te Fig. Die gehörnte Kröte.



PÆDAGOG  
ZENTRAL  
BÜCHERSI  
DER  
STADT  
WÜRZBURG











PÉDAGOGUE  
CENTRAL  
BOUCHERON  
D'ARTS  
ET  
MÉTIER



1/13



4

2

3

1

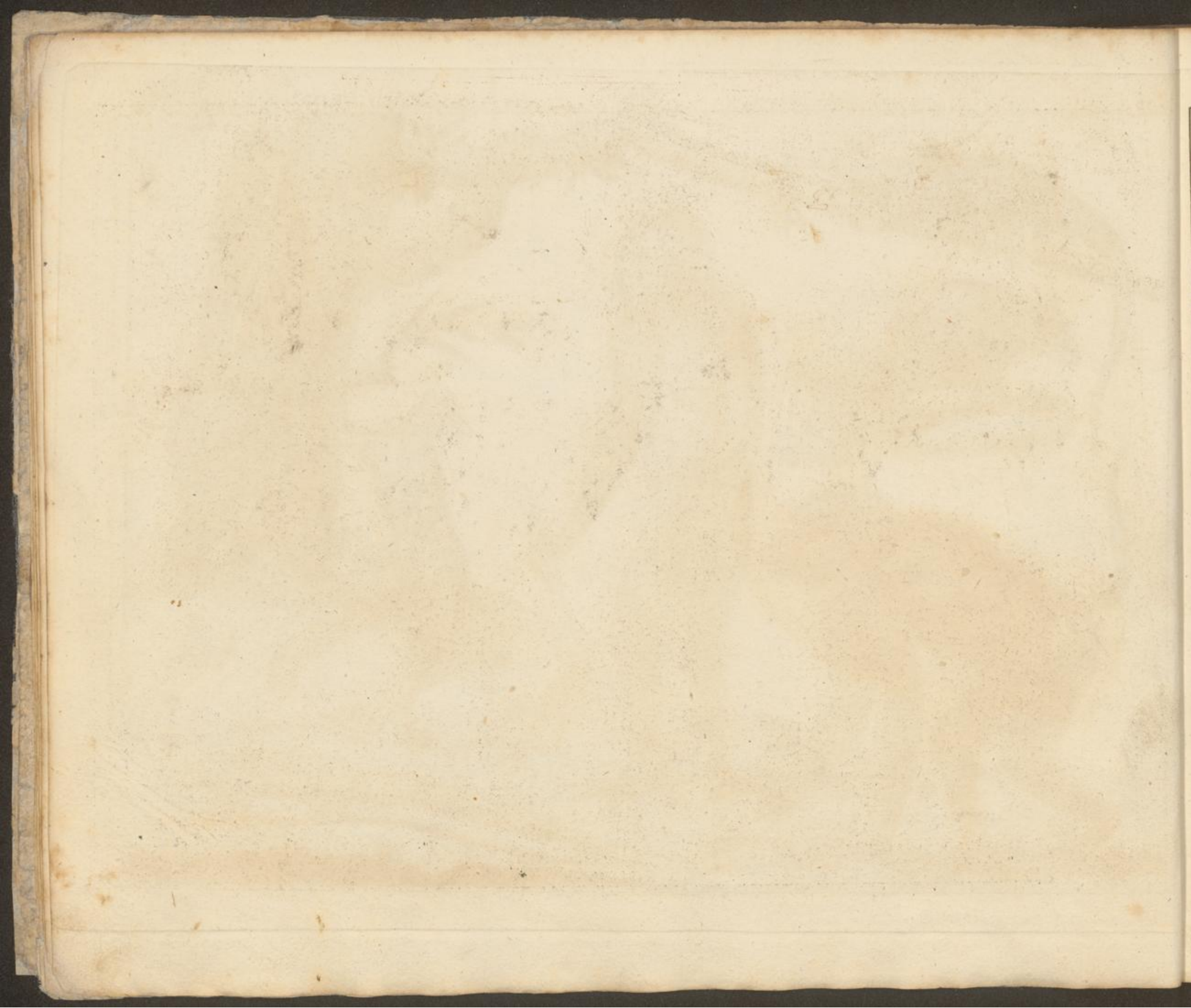
6

5

WEIMARER  
ZENTRAL  
BUCHERHEI  
DER  
STADT  
WEIMAR











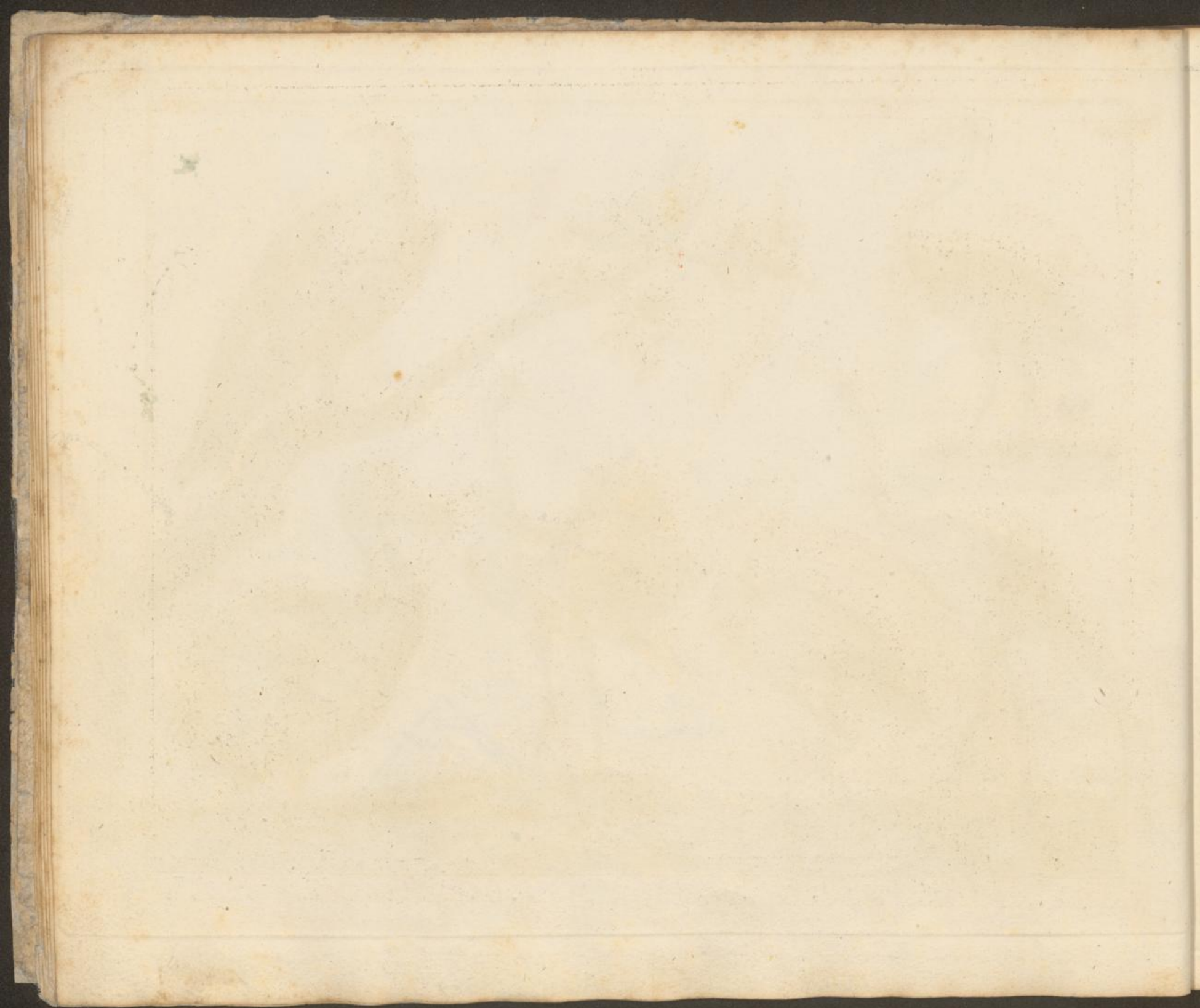


4/20

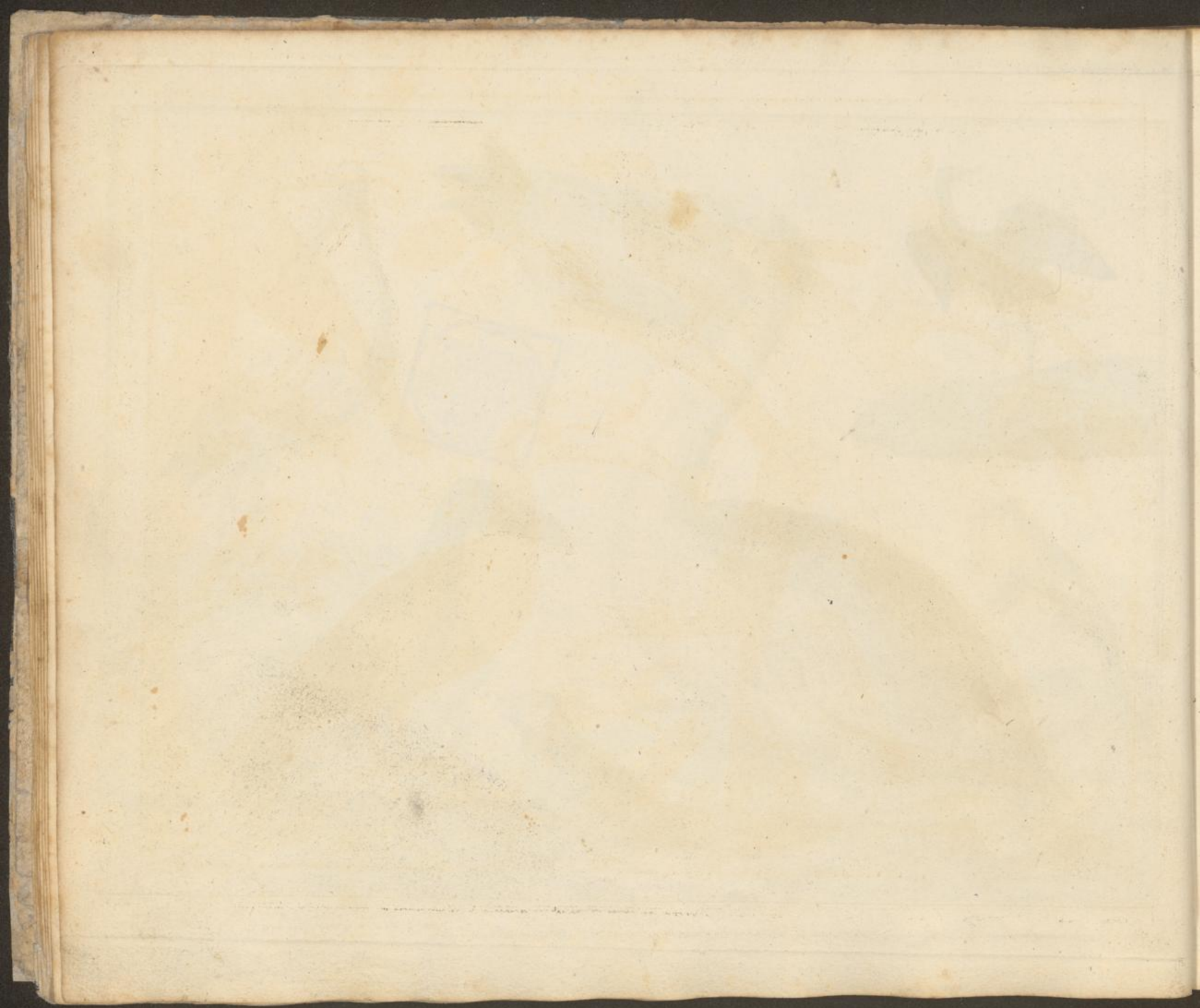


Marshall del.

Blaeuwe sc.









3/5

2

1

3

4

5

6

3/2

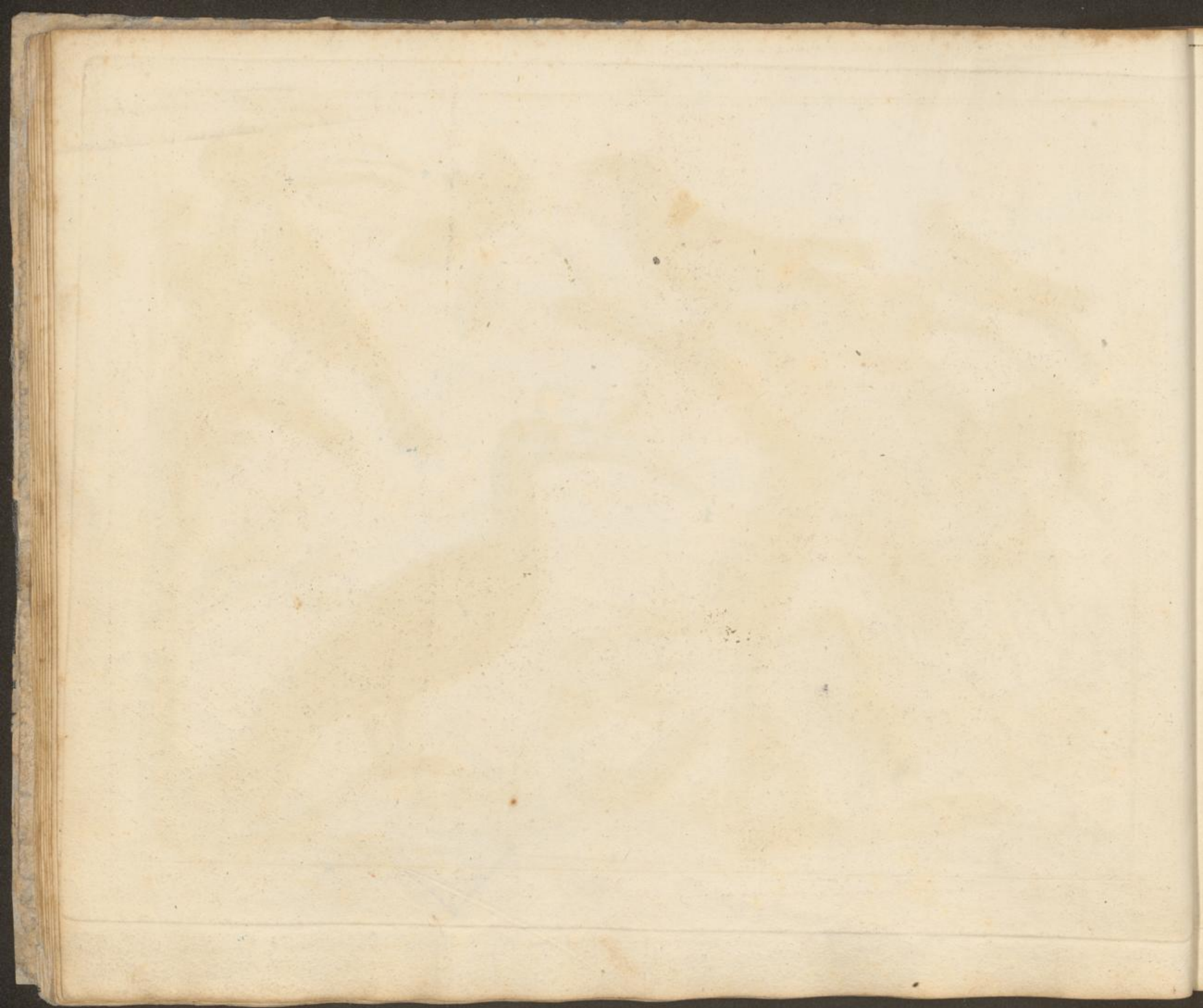
7

8

Marchal del.

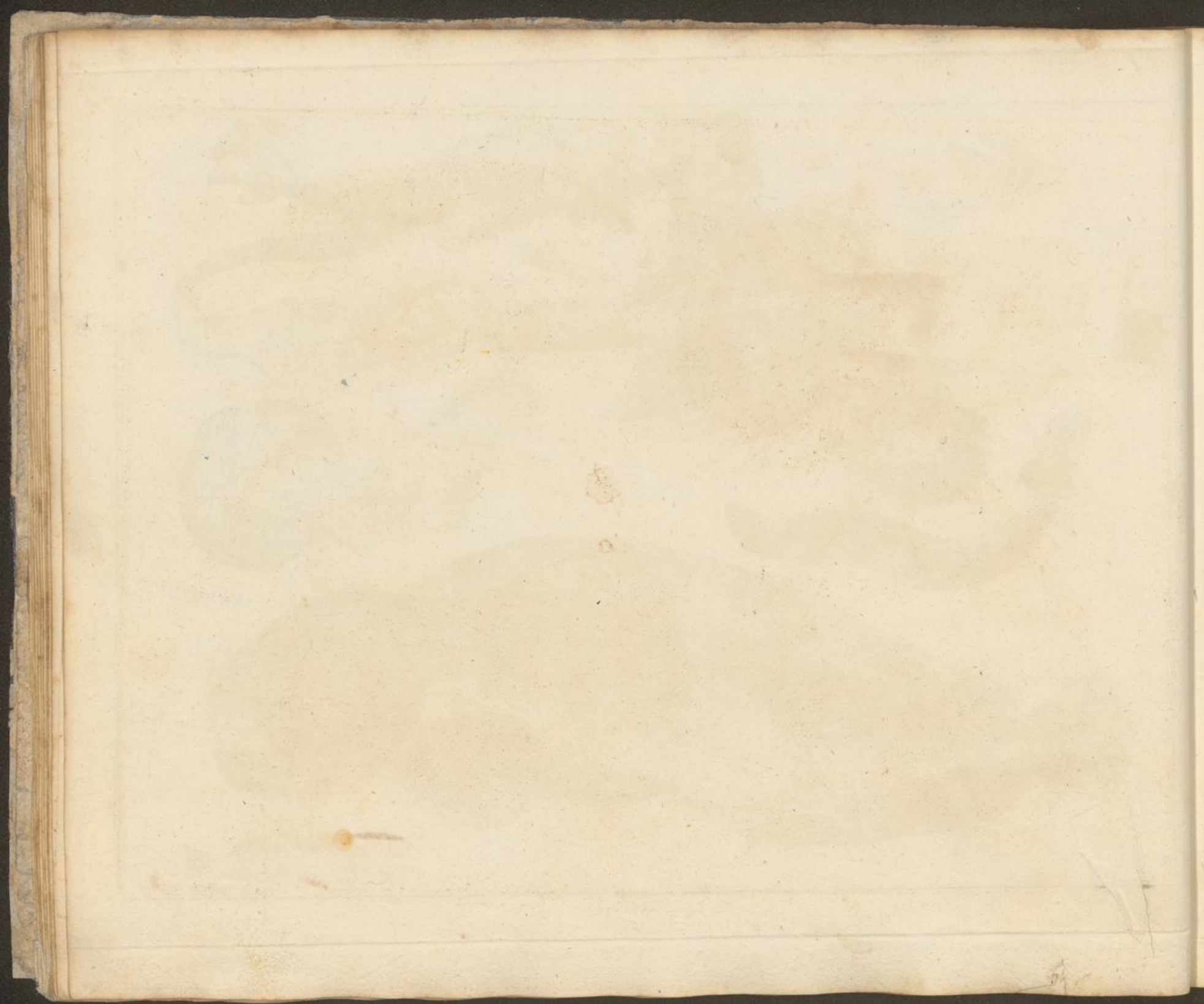
Brauer sc.











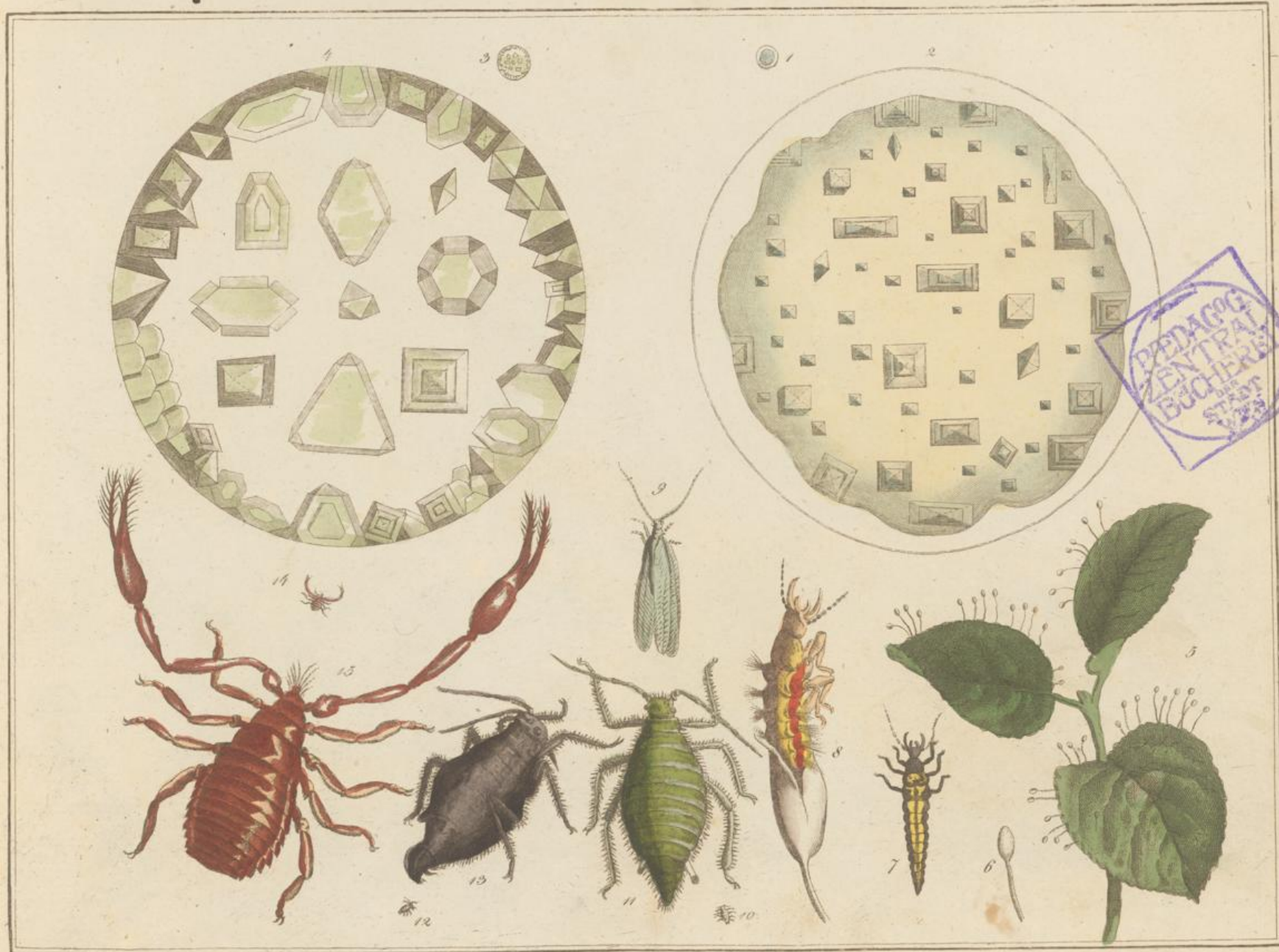


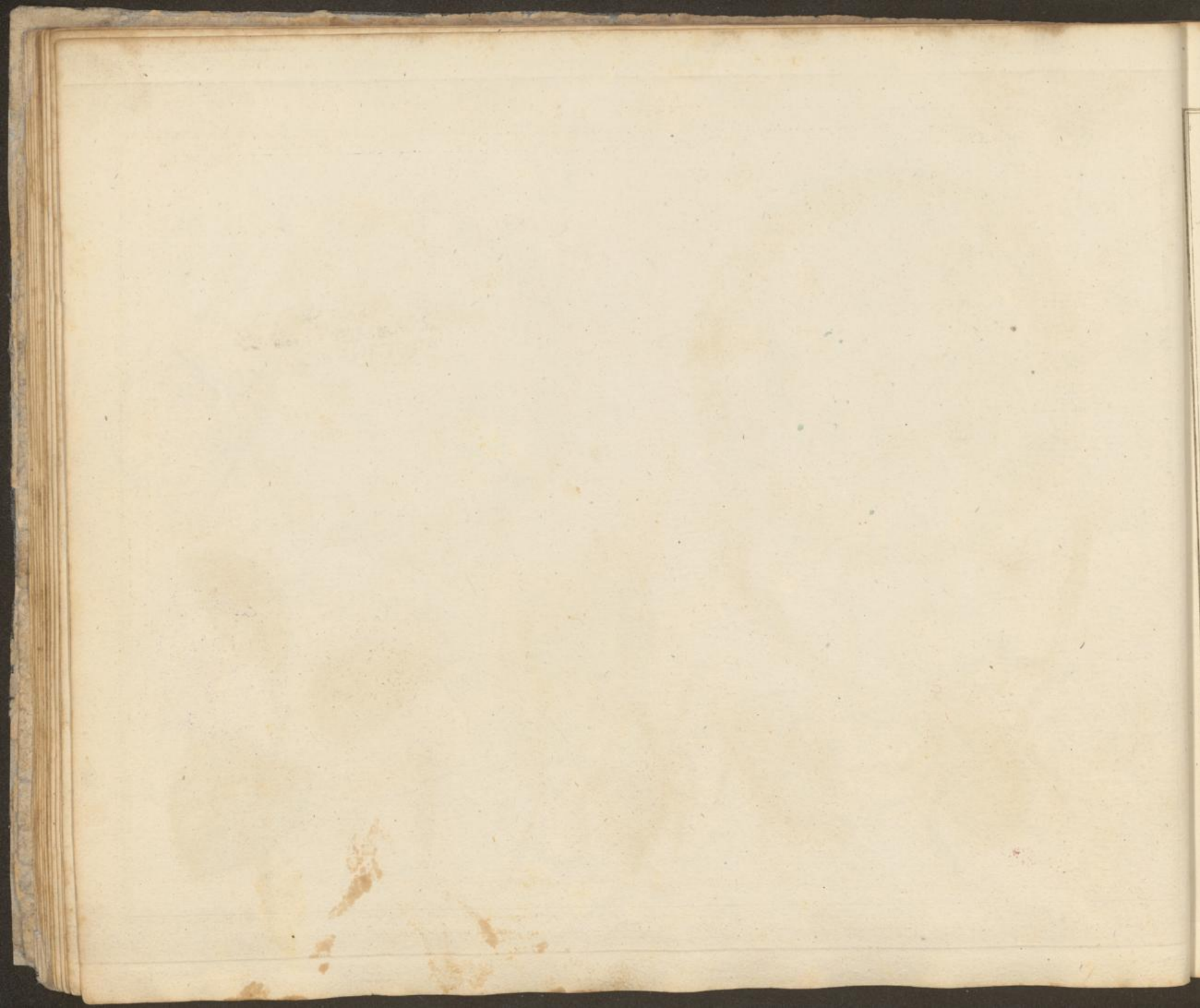
*natürliche Größe.*



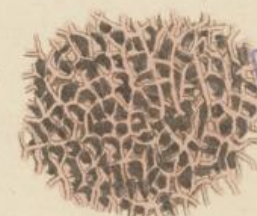


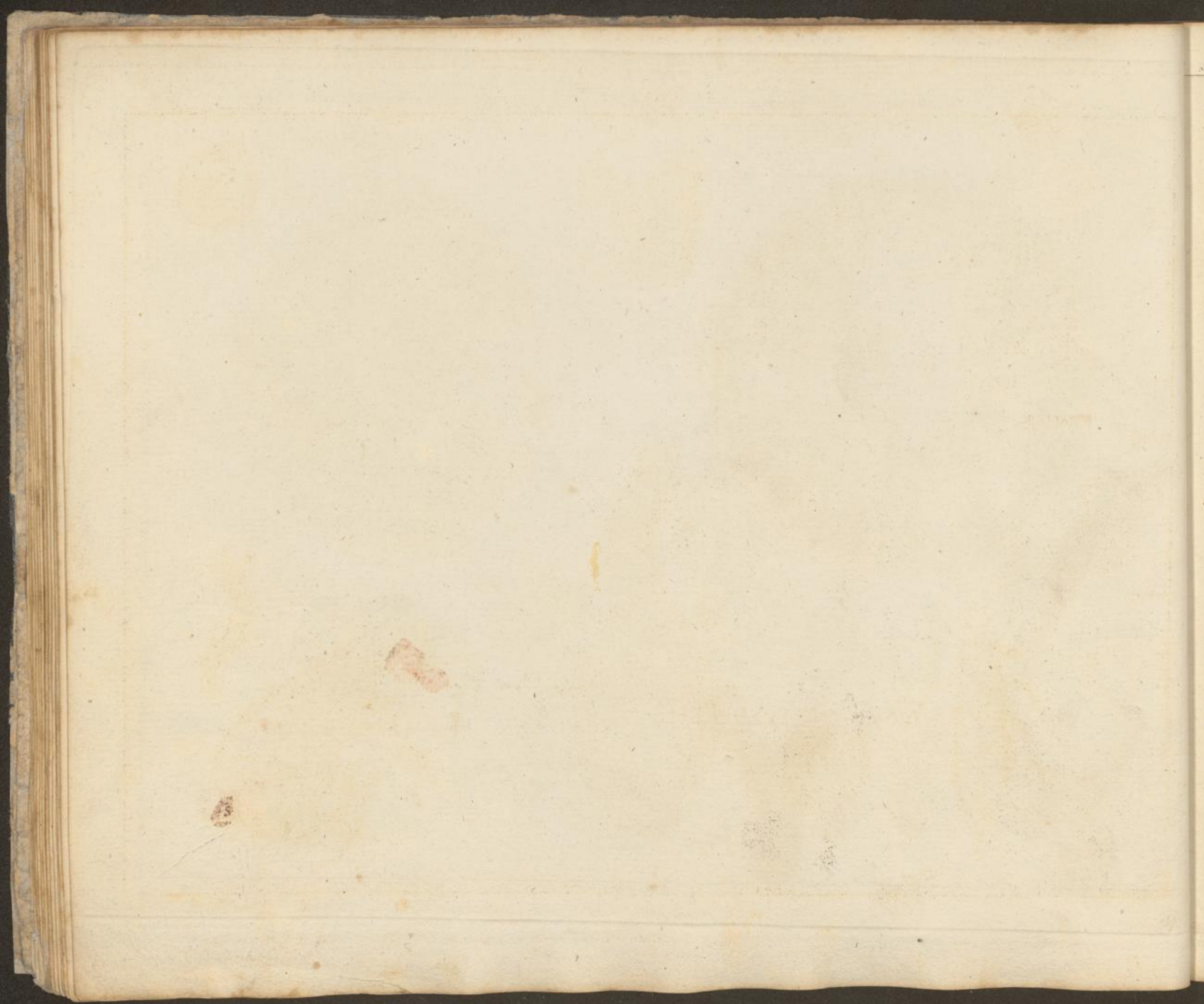


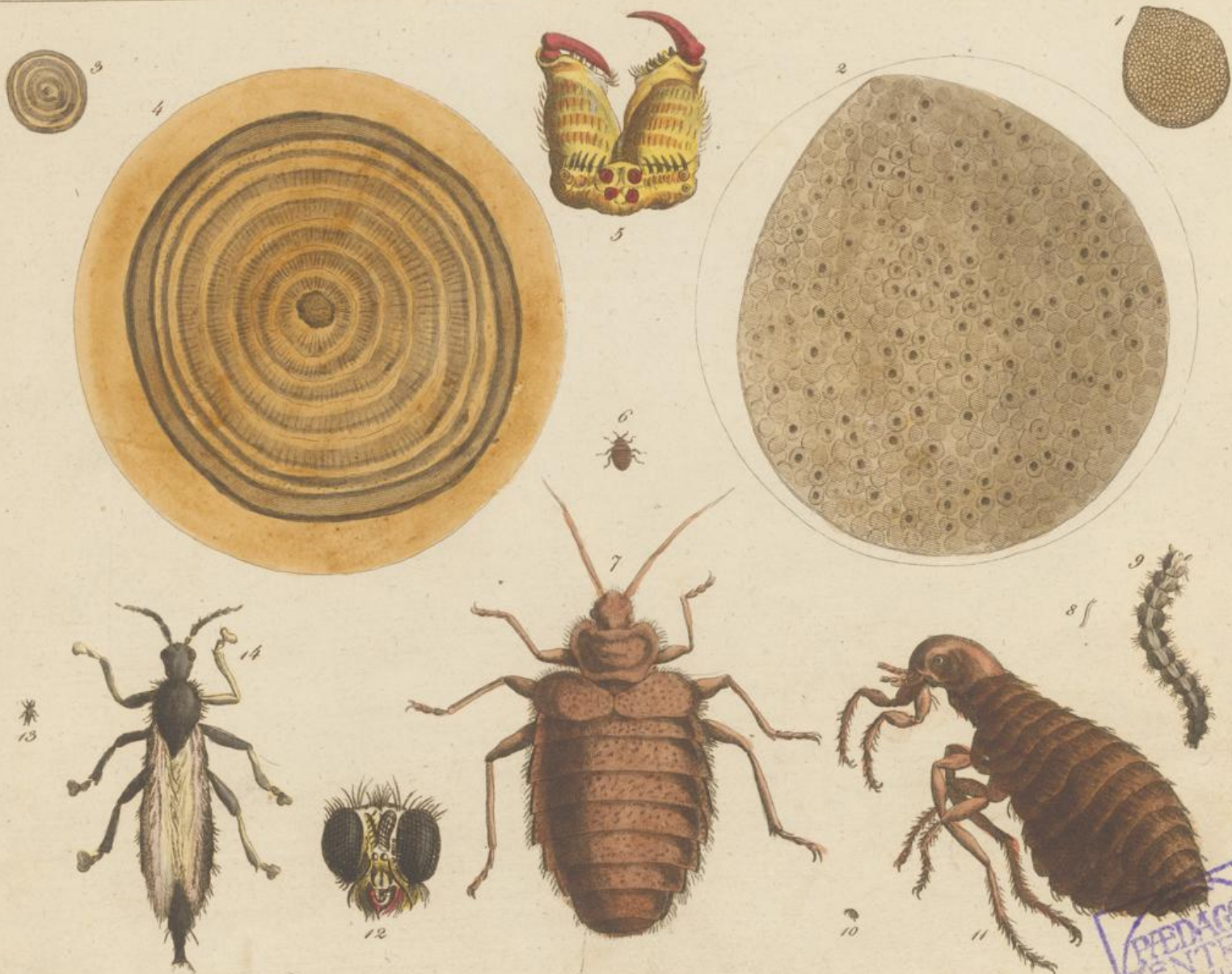




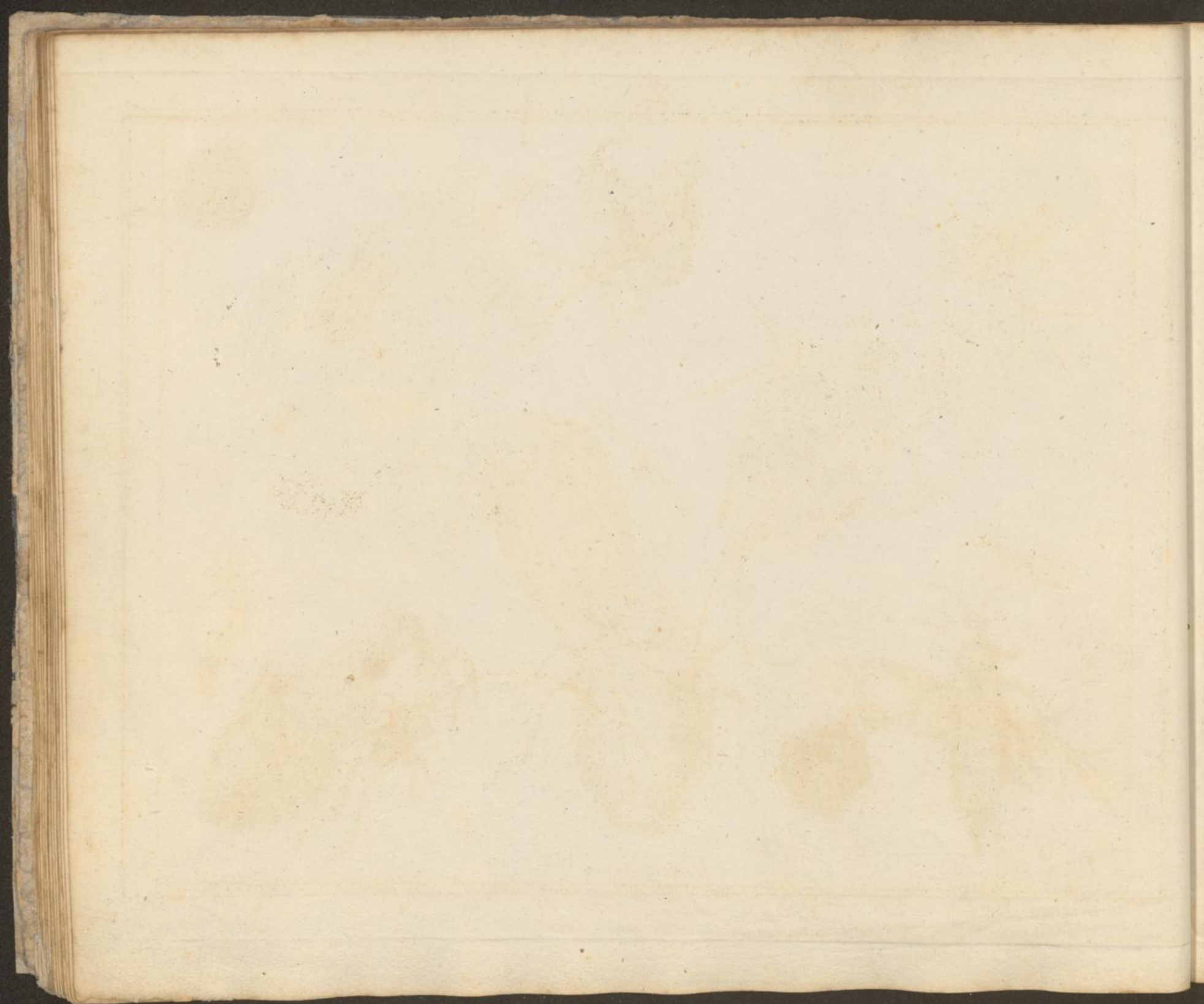




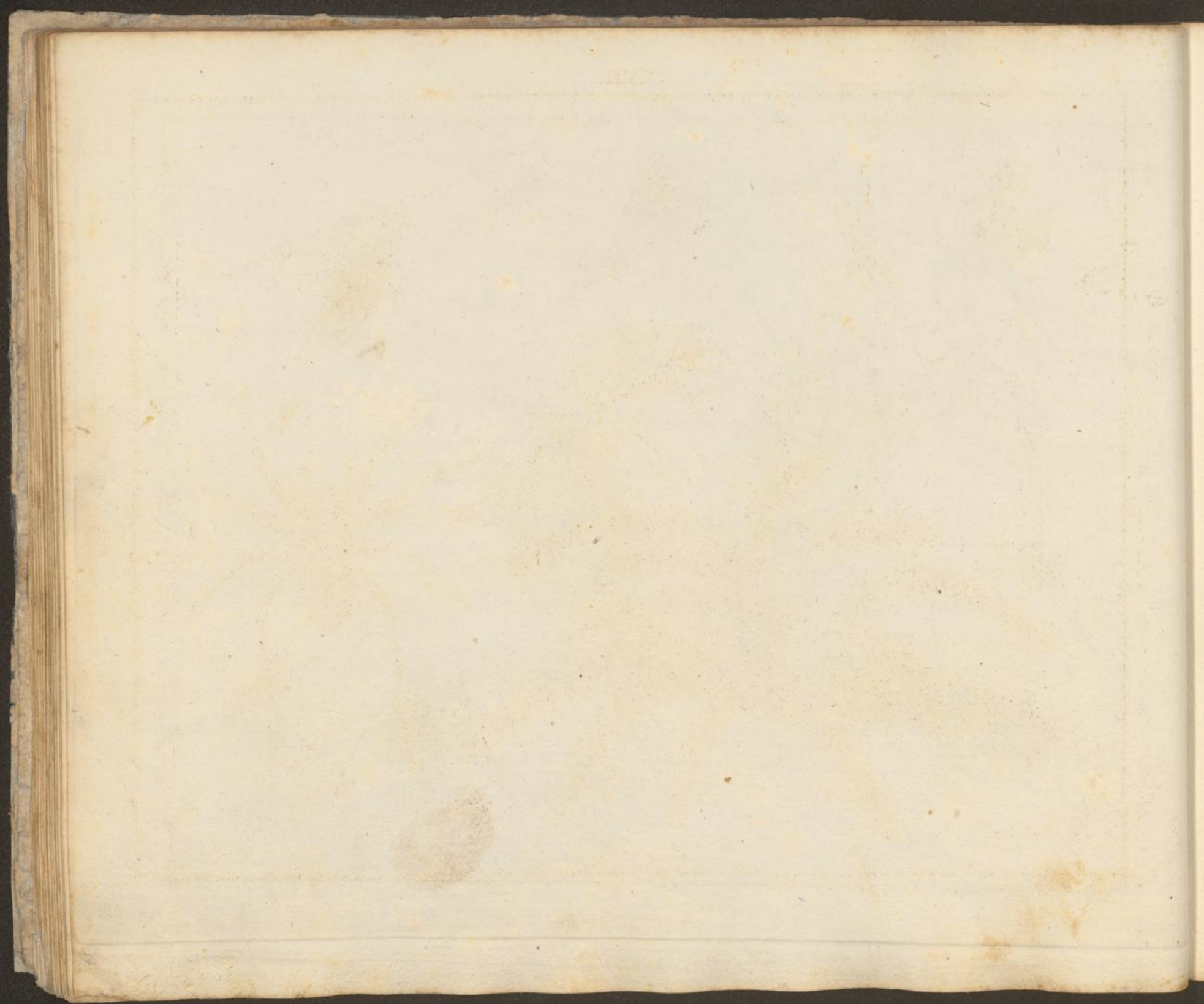


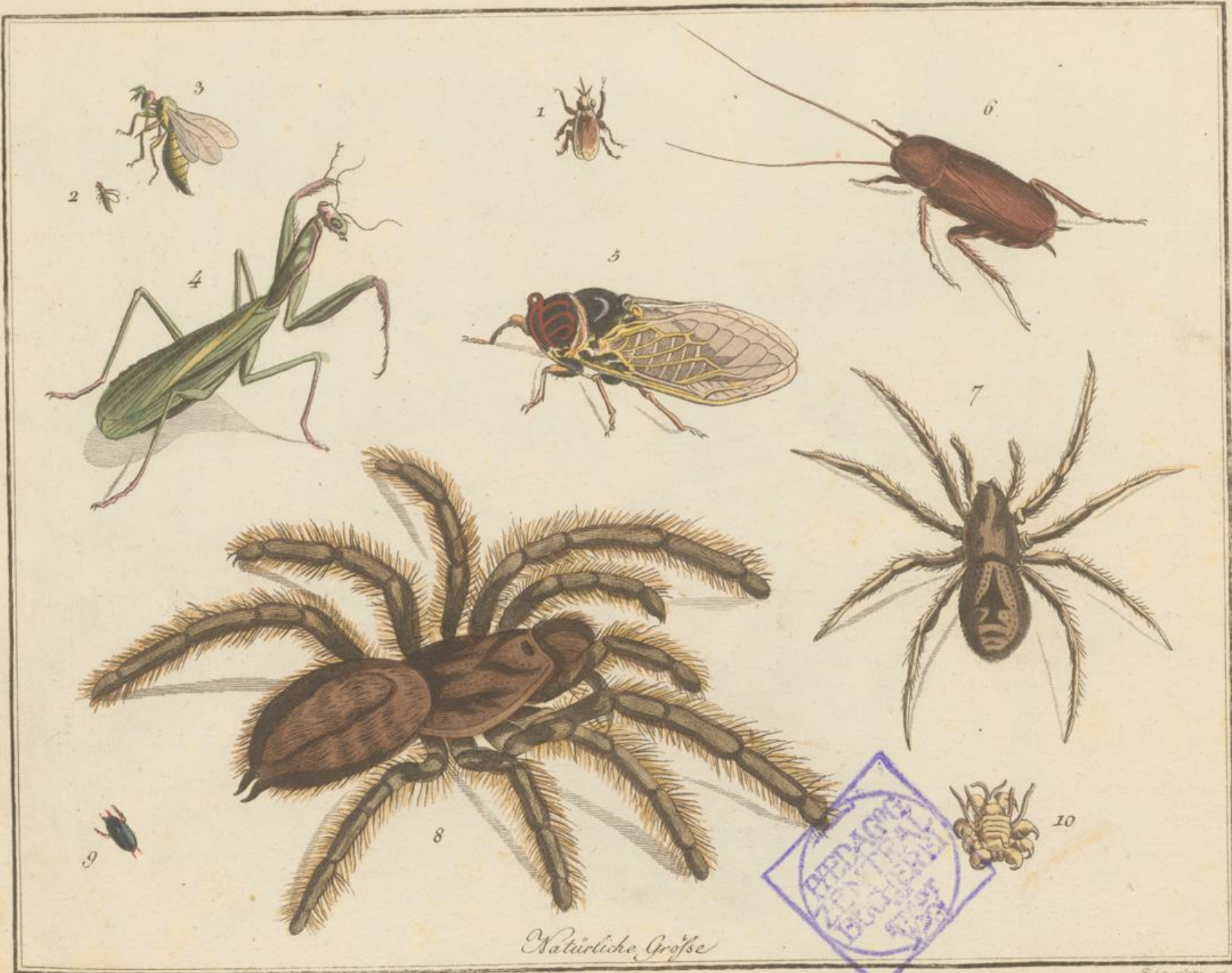


PEDAGOG  
 ZENTRAL  
 BUCHEREN







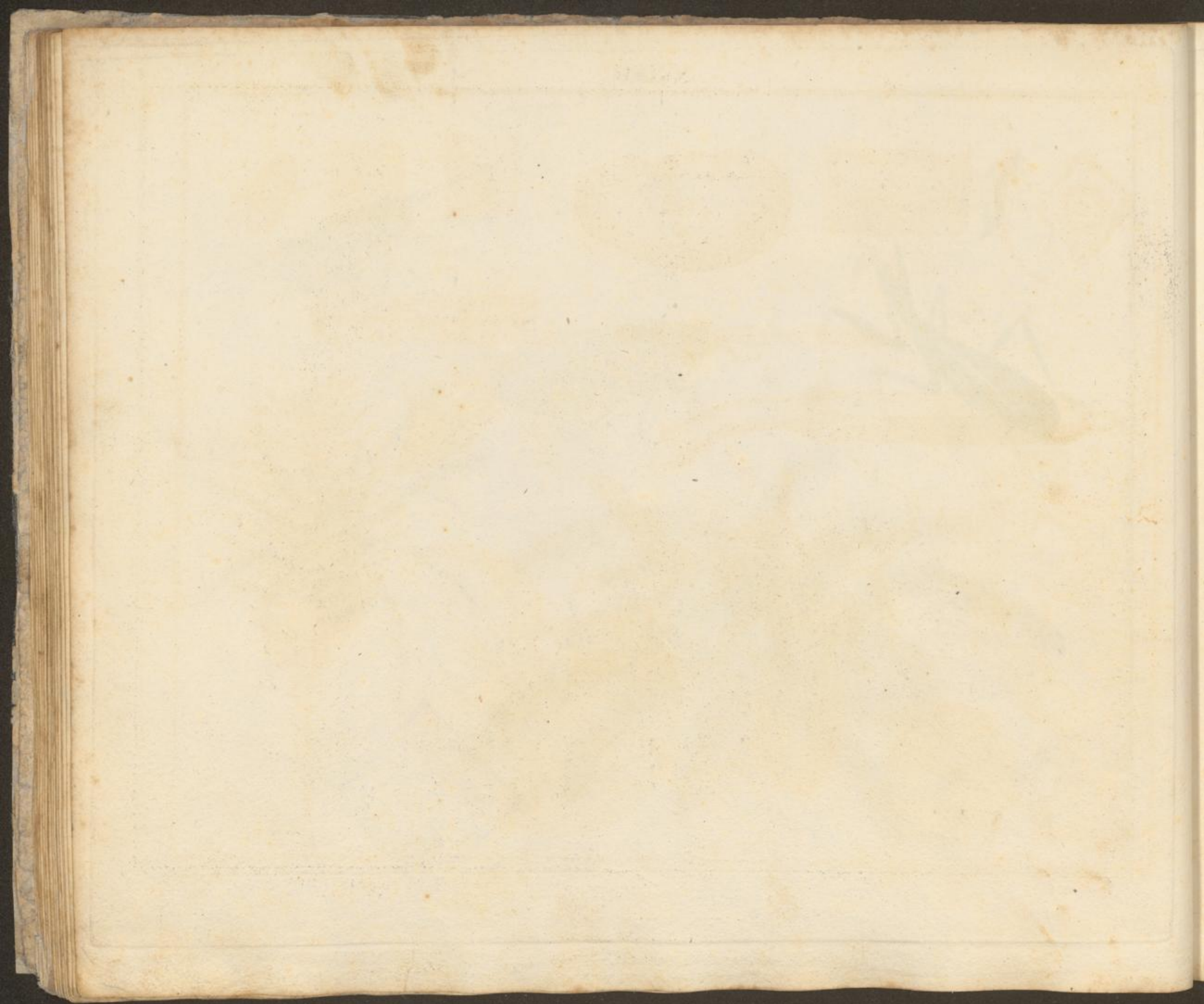


Natürliche Größe

Marshall del.

Blavigne sc.





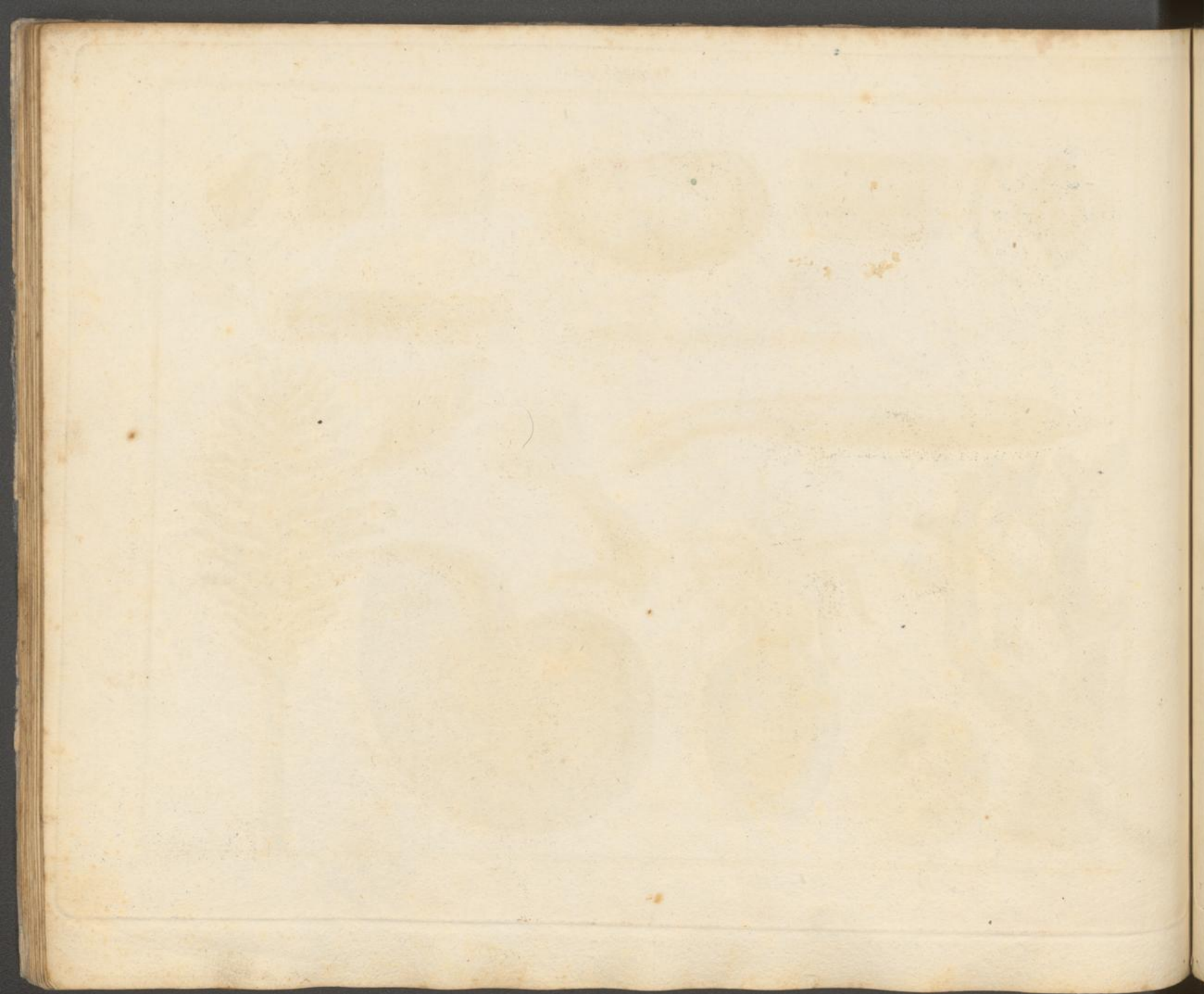




Marshall del.

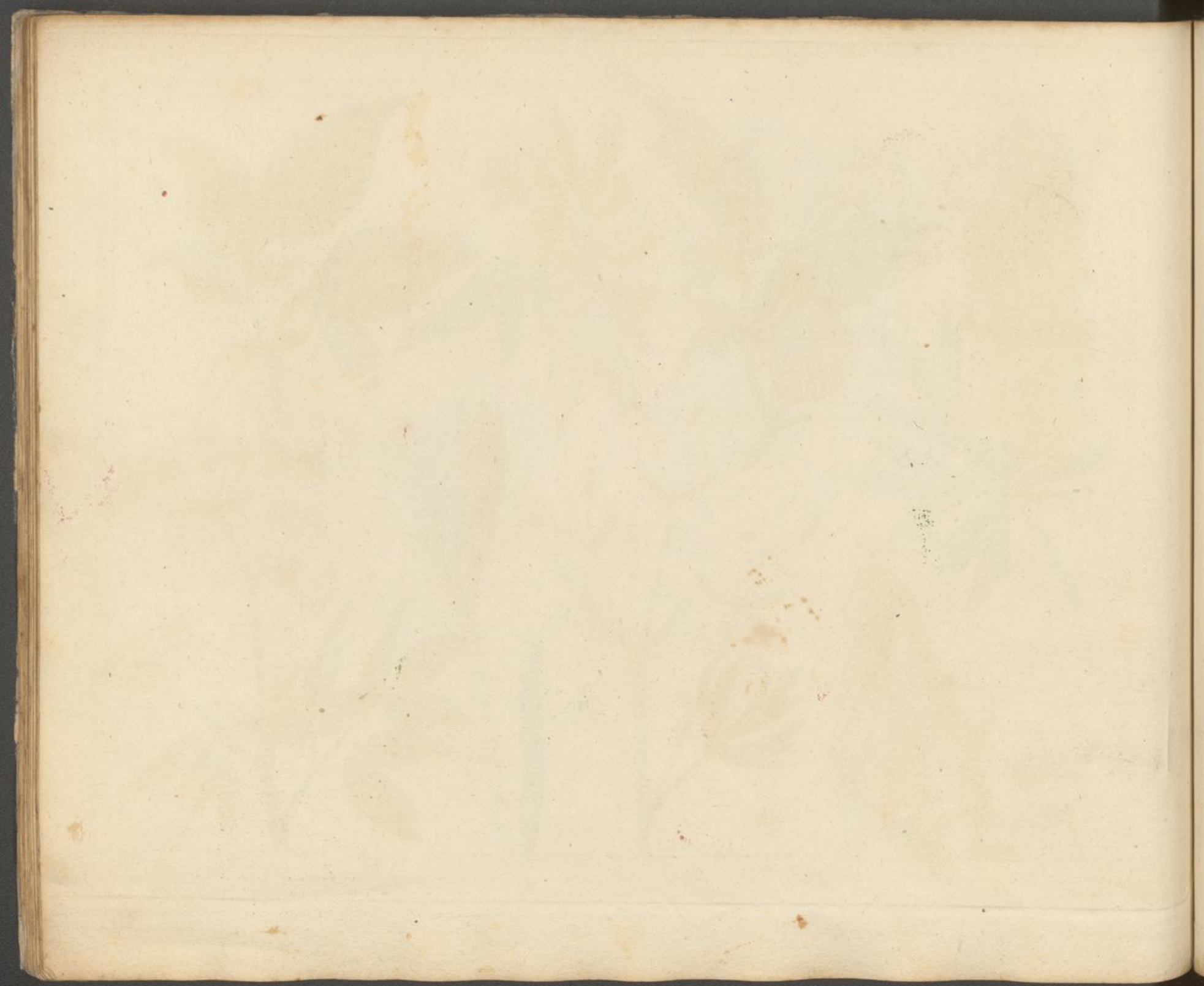
Blaeuwe sc.

PREDATOR'S  
CENTRAL  
BOOKS





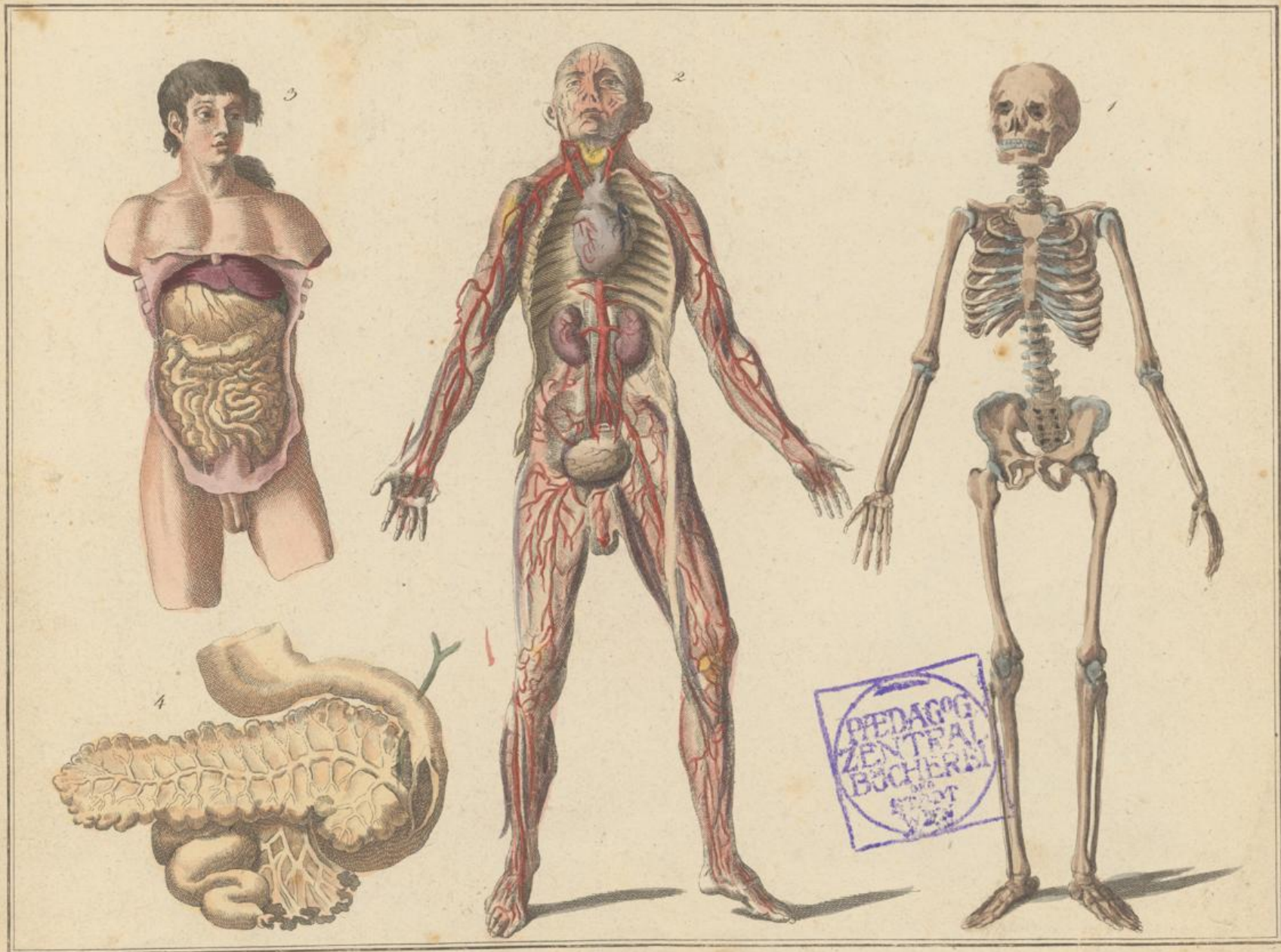
HERBARIUM  
ZOOLOGICUM  
BOULONNENSE

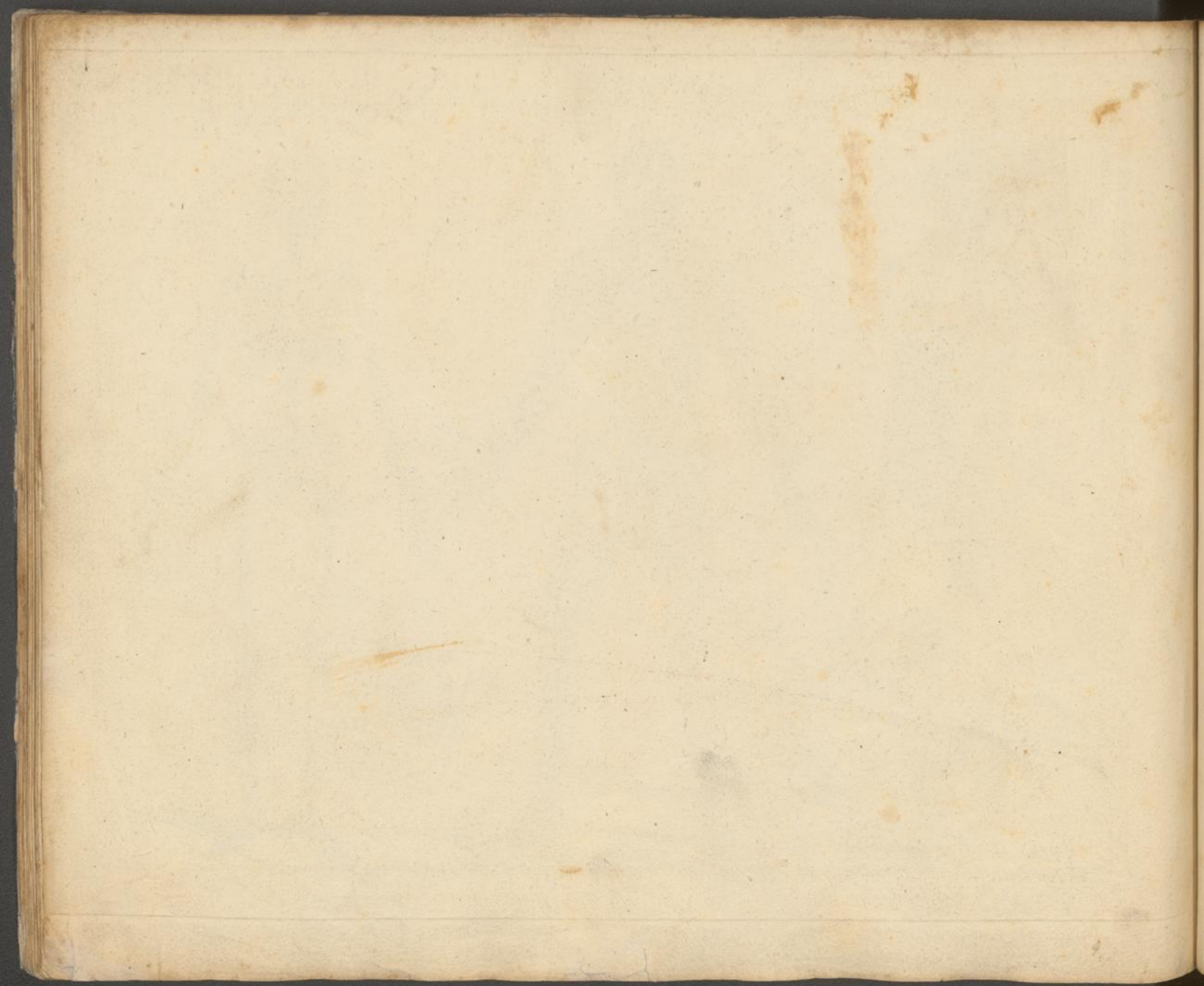




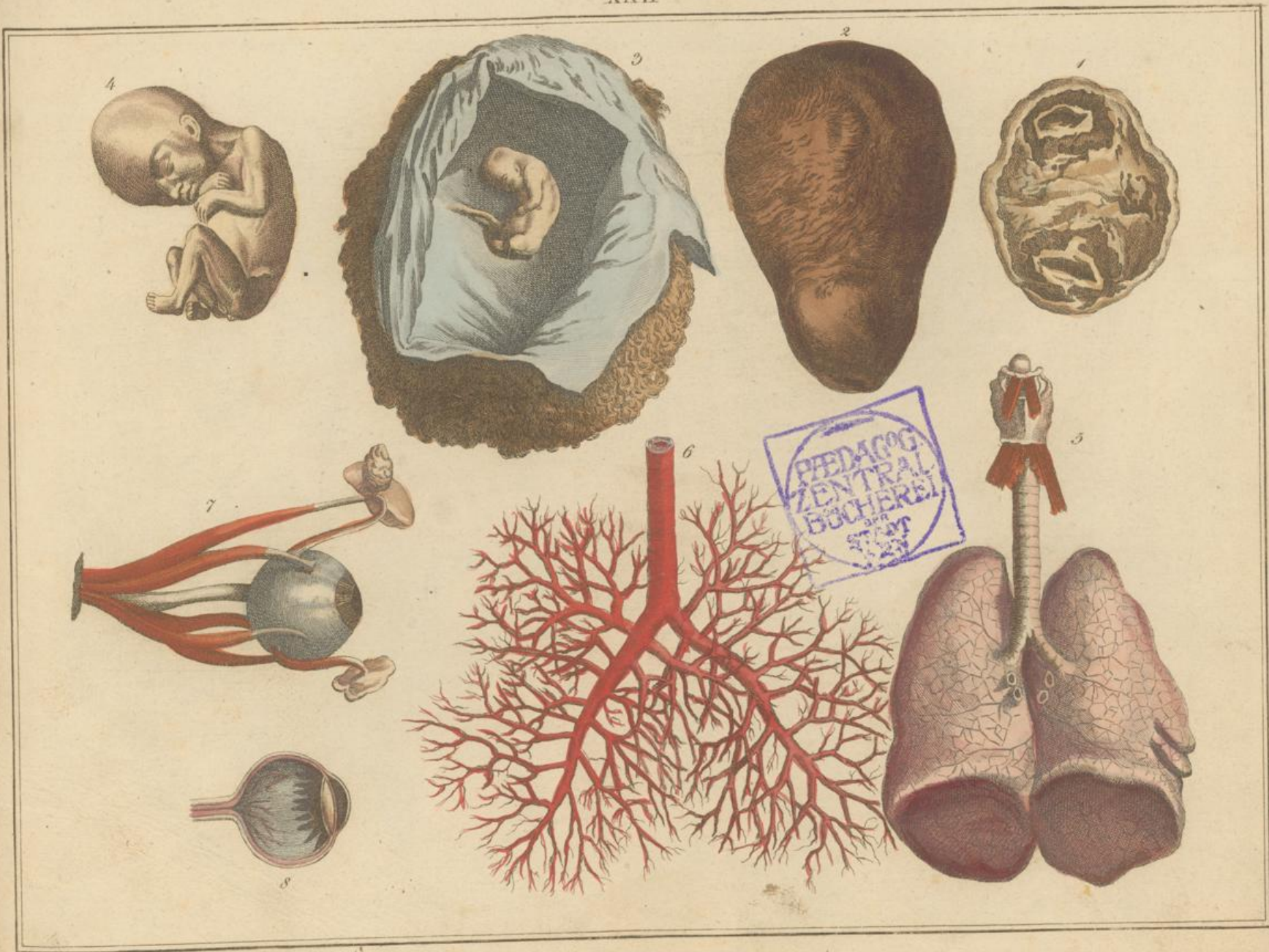
PÉDAGOGUE  
ZENTRAL  
BUCHER  
STADT  
WÜRZBURG





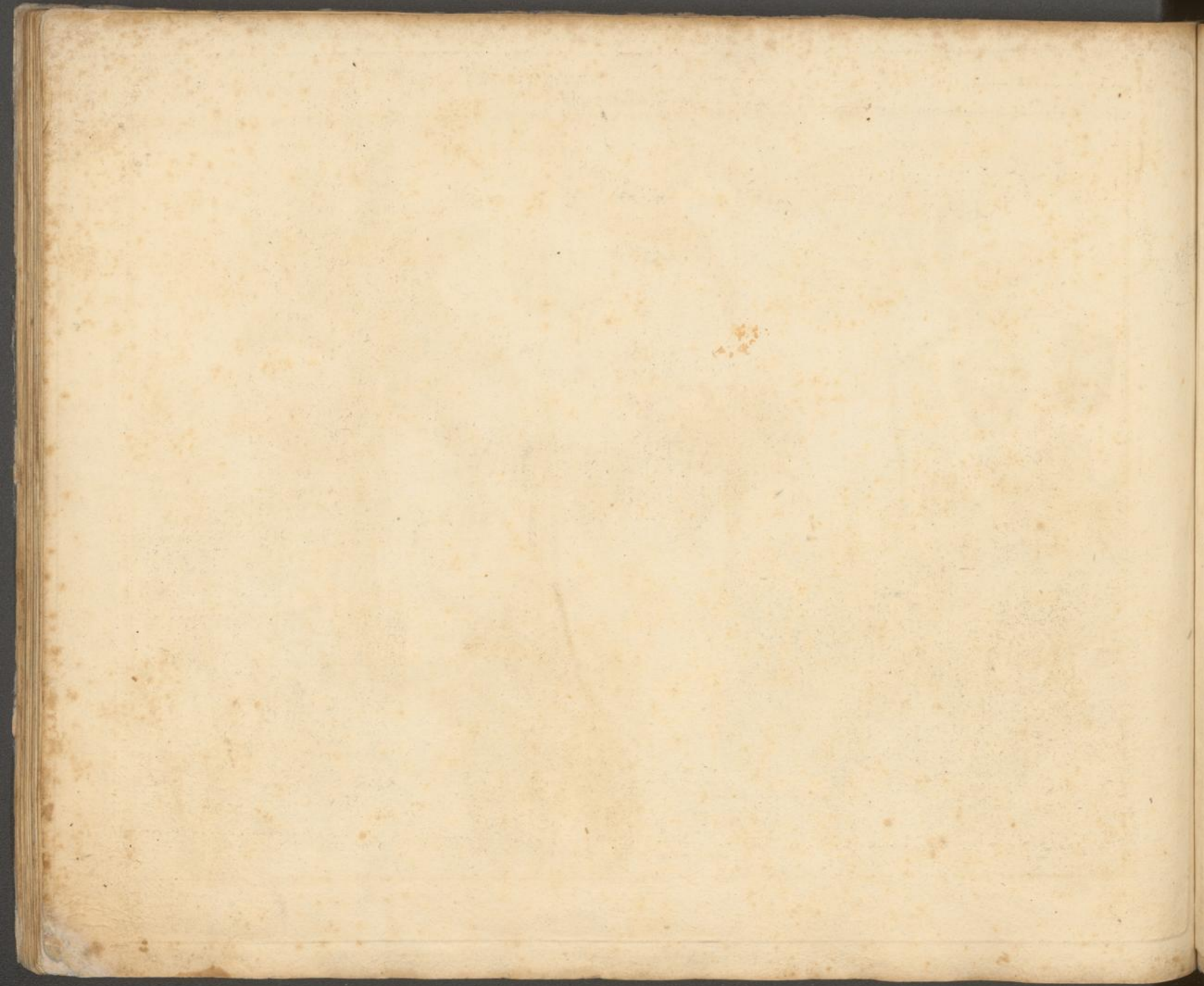




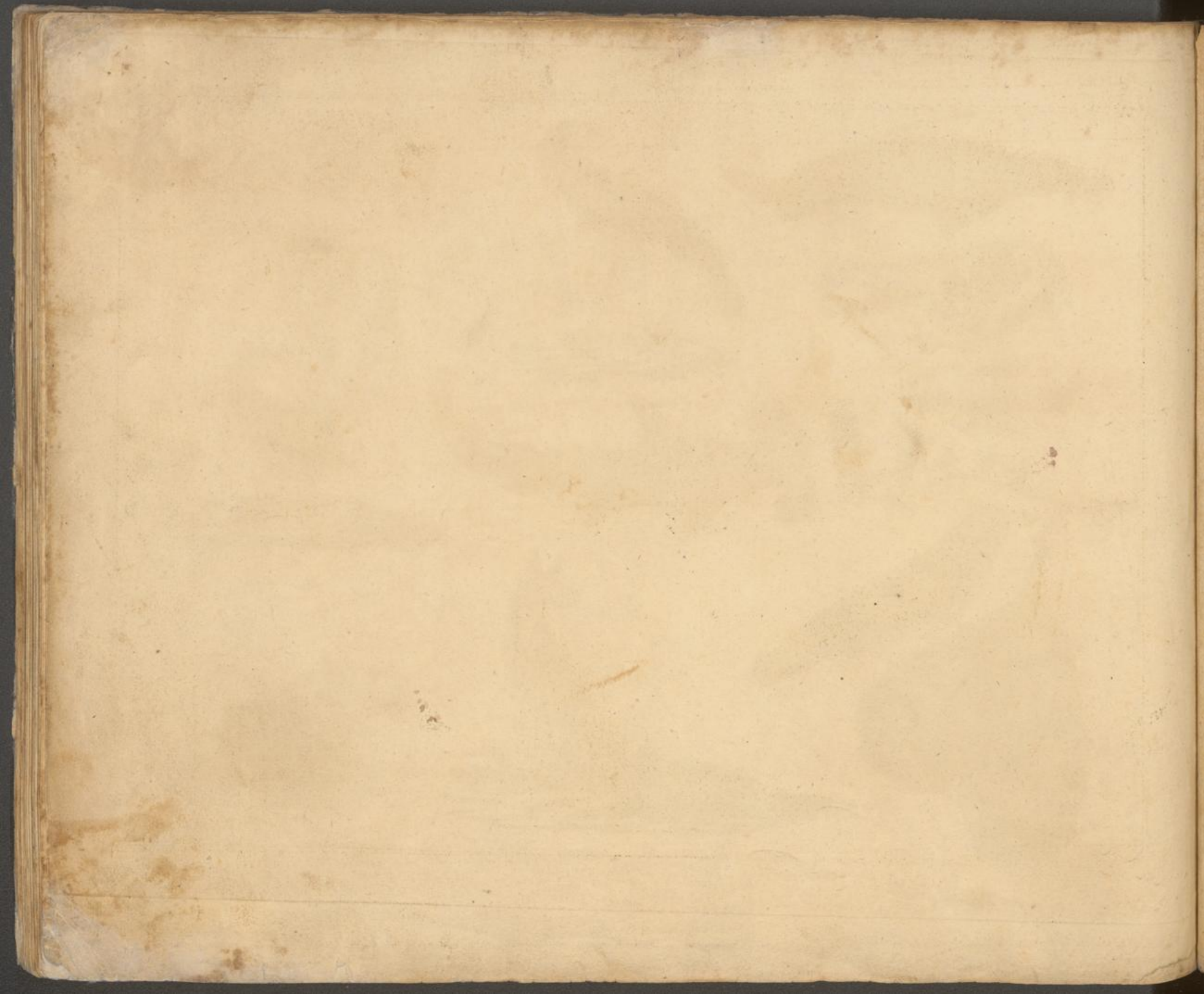














Pädagogische Zentralbibliothek der  
Stadt Wien

MoD

55184

24 Tafeln

W i e n.

Gedruckt bey B. Ph. Bauer.