

Wiener Stadt-Bibliothek.

21131 D

AUS DEM PRACHTWERKE
DIE
ÖSTERREICHISCH-UNGARISCHE MONARCHIE
IN WORT UND BILD



Wiener Stadtbibliothek

d 21131 D

5. M. 29054

AUSWAHL

DER VORZÜGLICHSTEN

BILDLICHEN DARSTELLUNGEN

AUS DEM

AUF ANREGUNG UND UNTER MITWIRKUNG SEINER KAISERLICHEN UND KÖNIGLICHEN HOHEIT DES DURCHLAUCHTIGSTEN
KRONPRINZEN ERZHERZOG RUDOLF HERAUSGEBEBENEN PRACHTWERKE

DIE

ÖSTERREICHISCH-UNGARISCHE

MONARCHIE IN WORT UND BILD

IN

KUNSTDRUCK AUF JAPANPAPIER.



WIEN.

DRUCK UND VERLAG DER KAISERLICH-KÖNIGLICHEN HOF- UND STAATSDRUCKEREI.

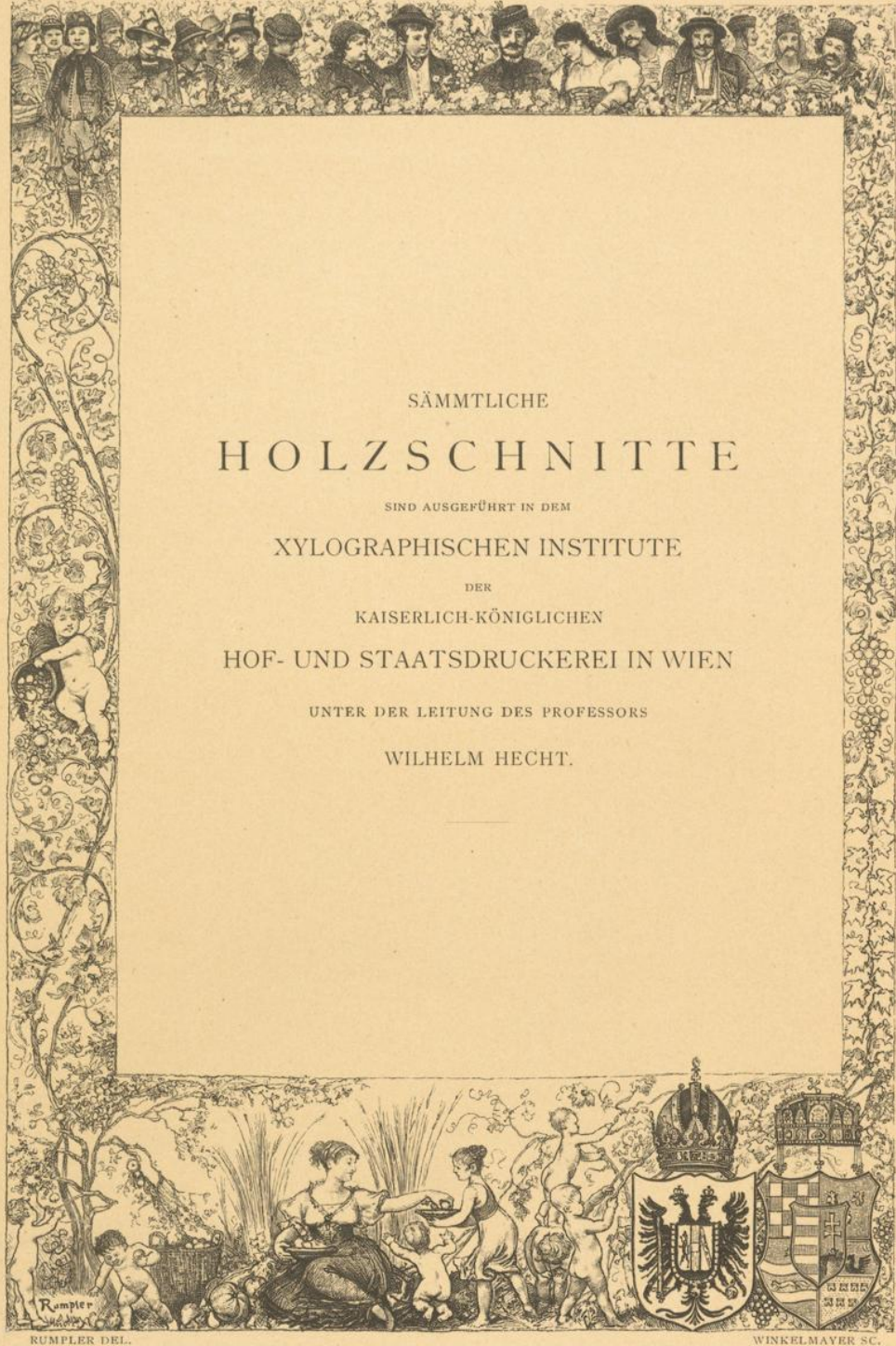
1888.



INHALTS-VERZEICHNISS.

- | | |
|------------------------------------|---|
| 1 } BETENDE SALZBURGERIN. | 18 FICHTENGRUPPE. |
| 2 } DIE HABSBURG (SCHWEIZ). | 19 } SCHLUSSVIGNETTE ZUR ARCHITEKTUR |
| 3 } ÖSTERREICHISCHE KRONINSIGNIEN. | 19 } SALZBURGS. |
| 4 KAISER FRIEDRICH III. | 19 } DIE SCHIFFSMÜHLEN AM DONAUSTROM. |
| 4 KAISER MAXIMILIAN. | 20 DER ALTAUSSEE. |
| 5 KAISER KARL V. | 21 IN DER ÖD. |
| 6 KAISER JOSEF II. | 22 TODTES WEIB. |
| 7 ERZHERZOG KARL-MONUMENT. | 23 DIE FRÜHLINGSVEGETATION IN SCHLESIEIN. |
| 8 BEETHOVEN-DENKMAL. | 24 STEINBÖCKE. |
| 9 DIE VIER ELEMENTE. | 25 ANGEGRIFFENER HIRSCH. |
| 10 KIRCHGANG IN STEIERMARK. | 26 HOCHWILD IM ROHRBRANDE. |
| 11 DER STEFANSDOM. | 27 } BAGGERMASCHINE. |
| 12 FÜNFHAUSER KIRCHE IN WIEN. | 27 } INNERES EINER BAU- UND KUNSTSCHLOS- |
| 13 NEUTHOR IN SALZBURG. | 27 } SEREI. |
| 14 ZUR EINLEITUNG. | 28 PAPIERFABRIK SCHLÖGLMÜHL. |
| 15 ENNS IM GESÄUSE. | 29 HANDMÜHLE. |
| 16 ISPERTHAL. | 30 GITTERTHOR VOM FRIEDHOFE IN SALZ- |
| 17 PONTISCHER WALD. | 30 } BURG. |





SÄMMLICHE
HOLZSCHNITTE

SIND AUSGEFÜHRT IN DEM
XYLOGRAPHISCHEN INSTITUTE
DER
KAISERLICH-KÖNIGLICHEN
HOF- UND STAATSDRUCKEREI IN WIEN
UNTER DER LEITUNG DES PROFESSORS
WILHELM HECHT.

BETENDE SALZBURGERIN.

GEZ. V. CARL MAYR.

GESCHR. V. J. WRADÉ.

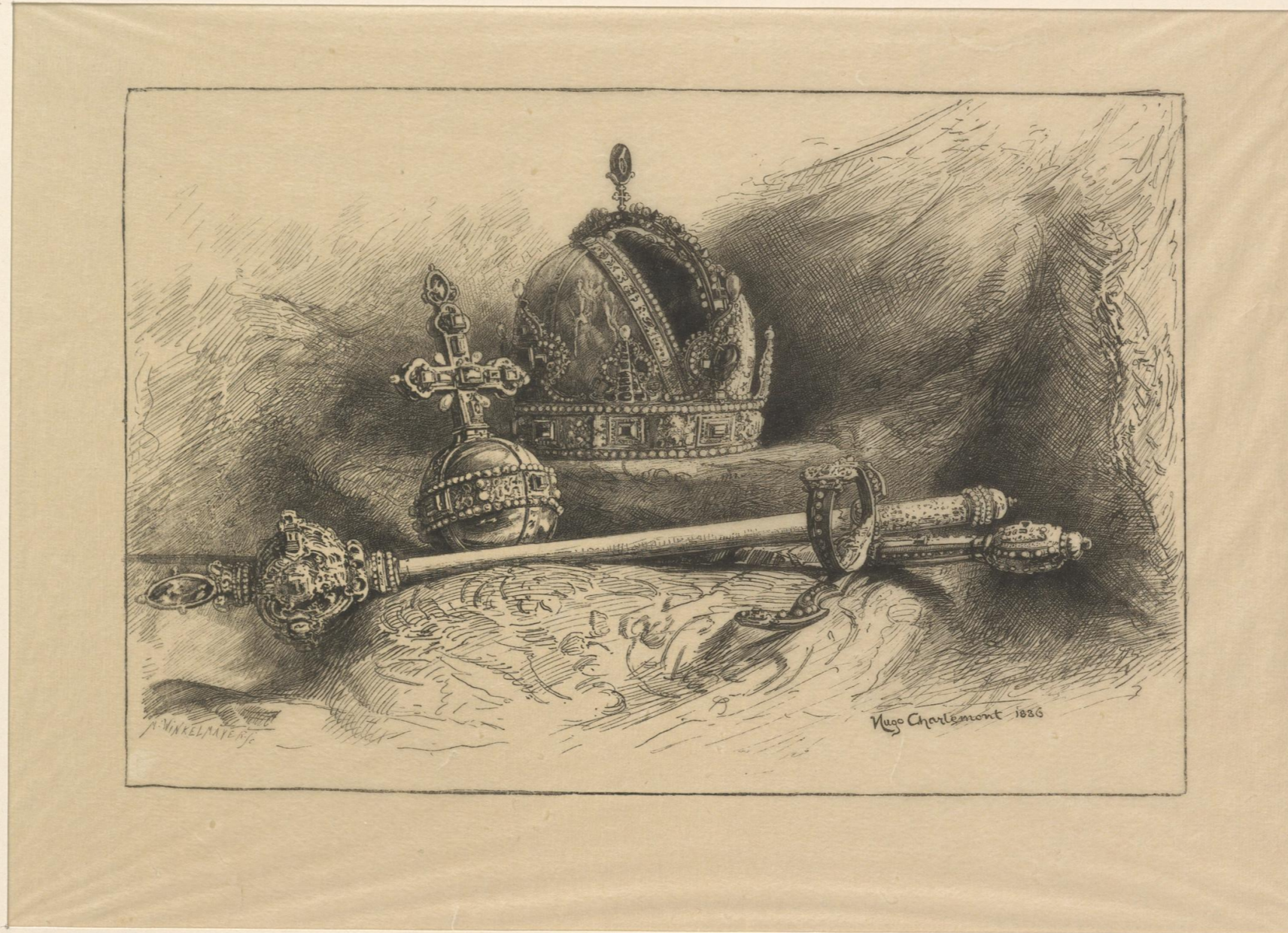


GEZ. V. H. DARRAUT.

GESCHR. V. A. JANOTTA.

DIE HABSBURG (SCHWEIZ).





GEZ. V. H. CHARLEMONT.

GESCHN. V. M. WINKELMAYER.

ÖSTERREICHISCHE KRONINSIGNIEN.



GEZ. V. J. SCHÖNBRUNNER.

GESCHN. V. M. WINKELMAYER.

KAISER FRIEDRICH III.





GEZ. V. DÜRER V. SCHÖNBRUNNER.

GESCHN. V. LEOP. GEISBE.

KAISER MAXIMILIAN I.





GEZ. N. TIZIAN V. SCHRÖTTER.

GESCHN. V. W. HECHT.

KAISER KARL V.





GEZ. V. S. L'ALLEMAND.

GESCHN. V. M. KLUCZEWSKI.

KAISER JOSEF II.





GEZ. V. G. FRANK.

GESCH. V. N. WINKELMAYER.

ERZHERZOG KARL-MONUMENT.





GEZ. V. G. FRANK.

GESCHN. V. F. WEIGAND.

BEETHOVEN-DENKMAL.





N. D. GENÄLDE V. CANON.

GESCHN. V. H. KÜHN.

DIE VIER ELEMENTE.



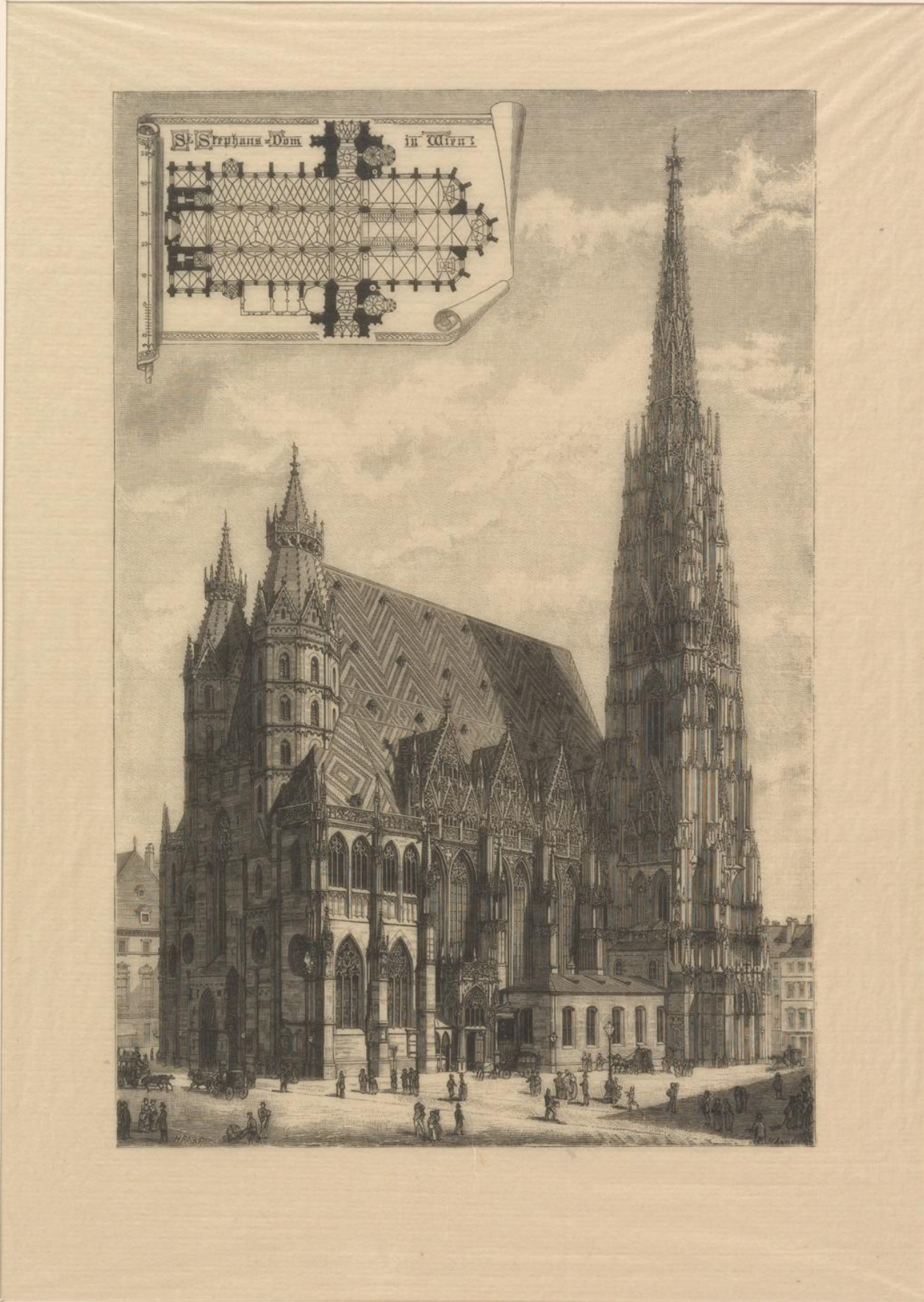


GEZ. V. G. HACKL.

GESCHN. V. K. DINDER.

KIRCHGANG IN STEIERMÄRK.





DEL. V. W. LUNTZ.

GESCHN. V. J. HRABE.

DER STEFANSDOM.





GEZ. V. A. WEBER.

GESCHN. V. P. LEUSCHNER.

FÜNFHAUSER KIRCHE IN WIEN.





GEZ. V. R. BERNT.

GESCHN. V. H. MÜLLER.

NEUTHOR IN SALZBURG.





GEZ. V. RUMPLER.

GESCHN. V. SCHMIDT UND WINKELMAYER.

ZUR EINLEITUNG.





GEZ. V. E. V. LICHTENFELS.

GESCHN. V. J. LIEBELT.

ENNS IM GESÄUSE.





GEZ. V. R. RUSS.

GESCHN. V. J. HRABE.

ISPERTHAL.



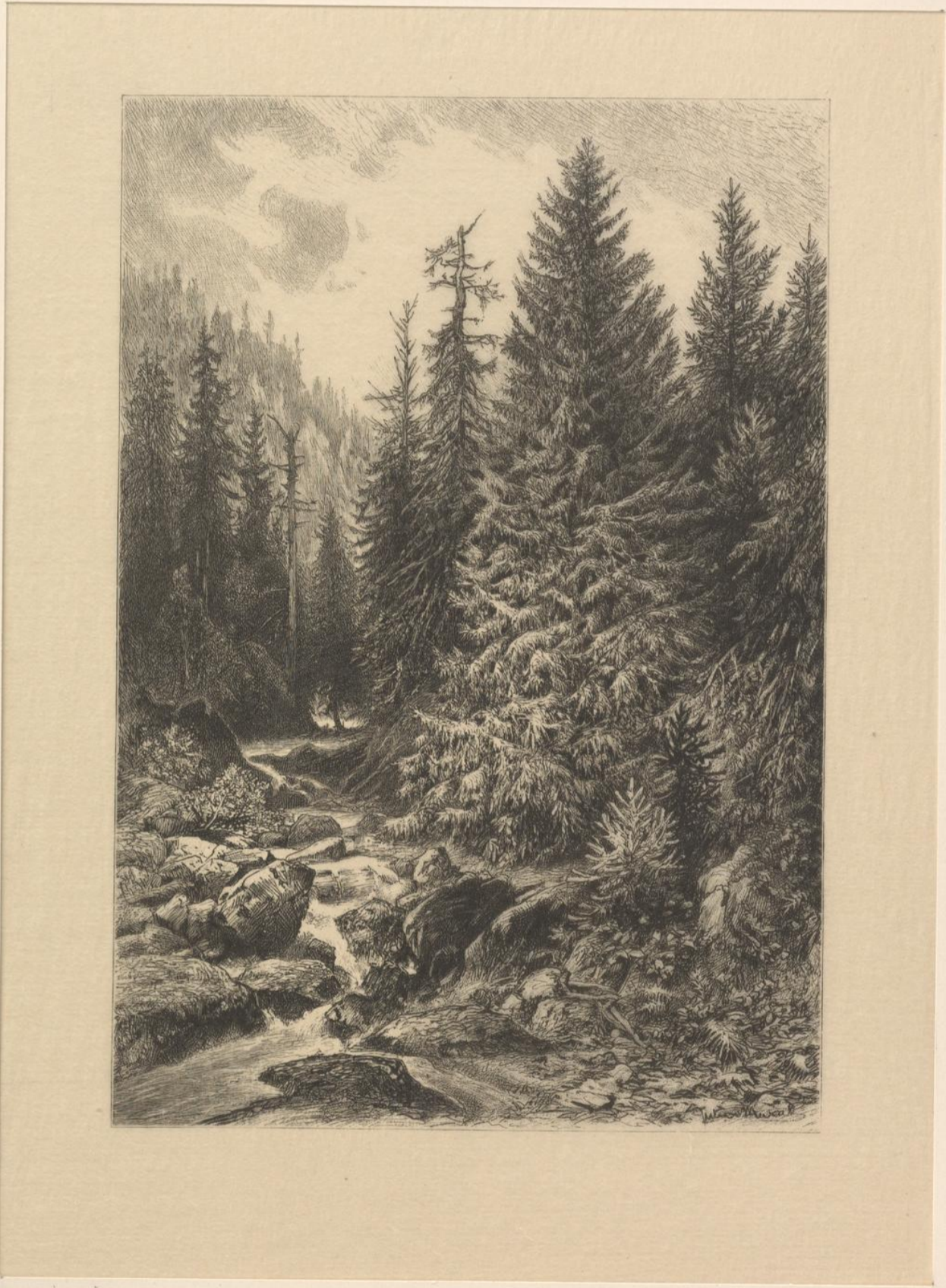


GEZ. V. BAR. E. RANSONNET.

GESCHN. V. K. LINSENMAYER.

PONTISCHER WALD.





GEZ. V. J. MAŘÁK.

GESCHN. V. H. KÜHN.

FICHTENGRUPPE.



SCHLUSSVIGNETTE ZUR ARCHITEKTUR SALZBURGS.

GEZ. V. R. BERNT.

GESCH. V. K. TINTER.



GEZ. V. E. SCHINDLER.

GESCH. V. J. HRABÉ.

DIE SCHIFFSMÜHLEN AM DONAUSTROM.





GEZ. V. A. DITSCHNER.

GESCHN. V. H. WÜLLER.

DER ALTAUSSEE.



GEZ. V. J. SCHINDLER.

GESCHN. V. H. WÜLLER.

IN DER ÖD.



GEZ. V. R. RUSS.

GESCHN. V. A. HOFBAUER.

TODTES WEIB.

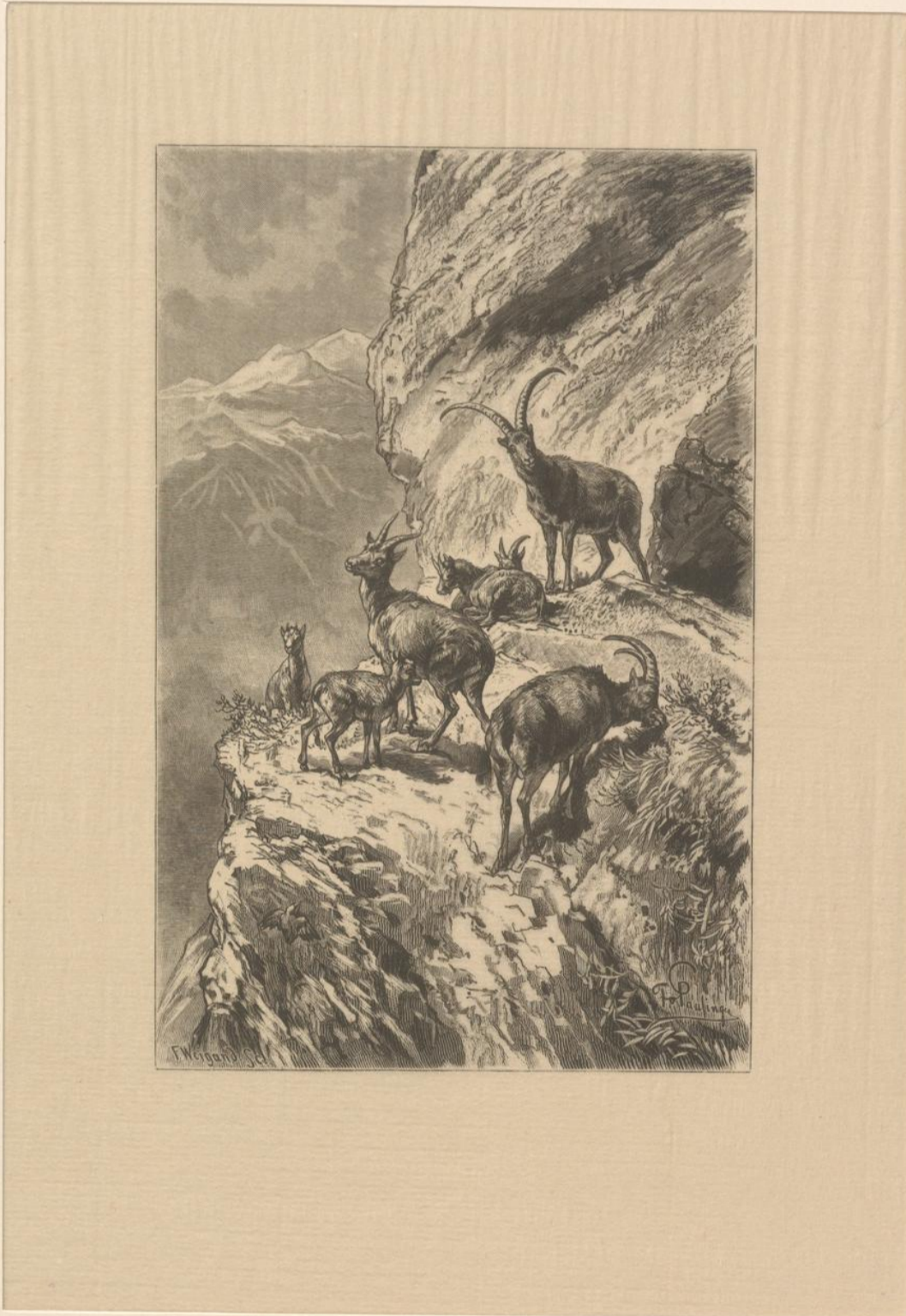




GEZ. V. E. SCHINDLER.

GESCHN. V. J. HRABÉ.

DIE FRÜHLINGSVEGETATION IN SCHLESIEN.



DEZ. V. F. V. PAUSINGER.

GESCH. V. F. WEIGAND

STEINBÖCKE.





GEZ. V. F. V. PÄUSINGER

GESCHN. V. H. WÜLLER.

ANGEGRIFFENER HIRSCH.





GEZ. V. F. V. PAUSINGER.

GESCHN. V. M. KLUCZEWSKI.

HOCHWILD IM ROHRBRANDE.

BAGGERMASCHINE.

GEZ. V. H. DARNAUT.

GESCH. V. K. TINTER.

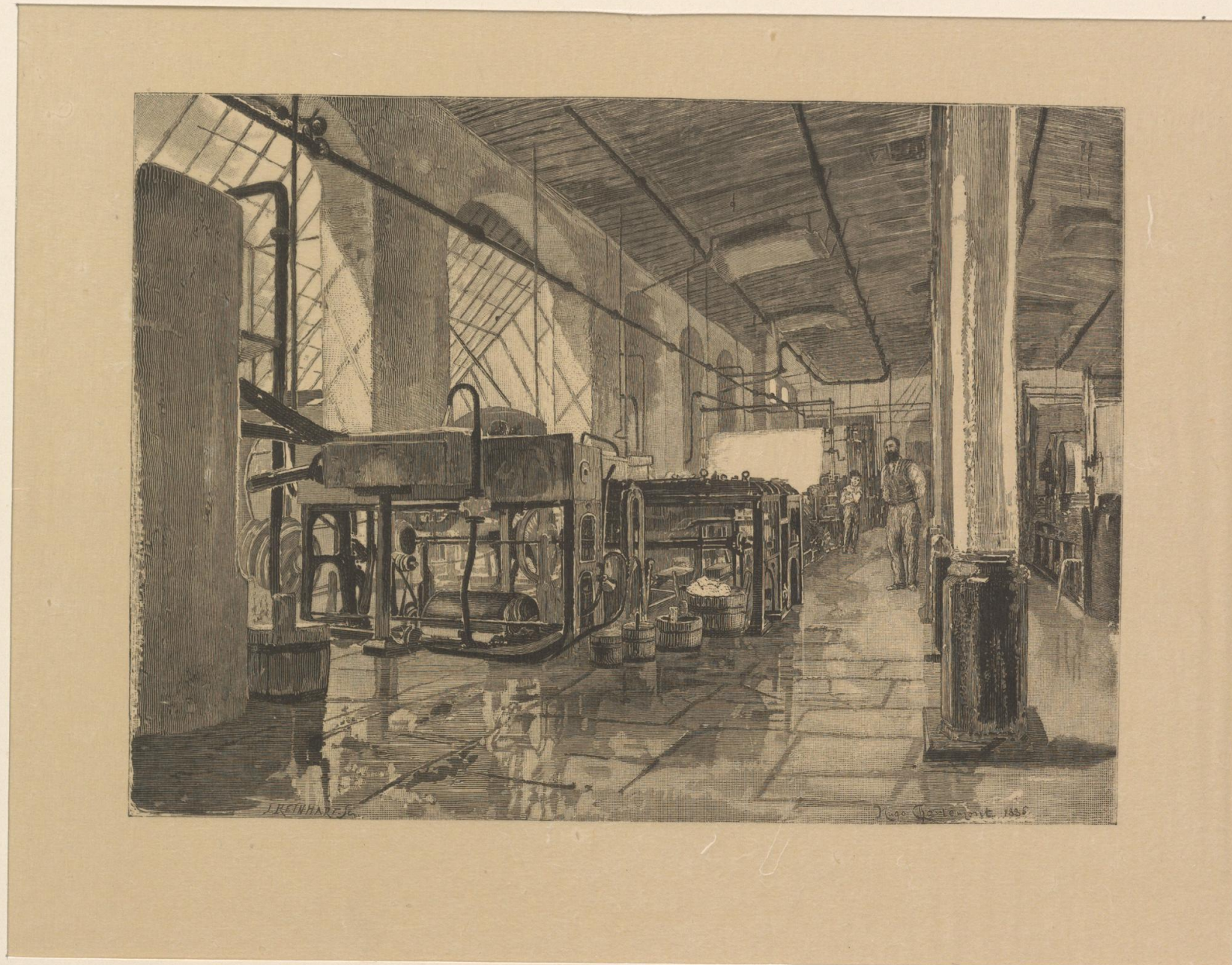


GEZ. V. H. CHARLEMONT.

GESCH. V. S. BINDER.

INNERES EINER BAU- UND KUNSTSCHLOSSEREI.





GEZ. V. H. CHARLEMONT.

GESCHN. V. J. REINHART.

PAPIERFABRIK SCHLÖGLMÜHLE.



GEZ. V. G. ŠURIĆ

GESCHN. V. M. KLUCZEWSKI

HANDMÜHLE.





GEZ. V. J. SALB.

GESCHN. V. J. SCHULZ.

GITTERTHOR VOM FRIEDHOF IN SALZBURG.



