

Wiener Stadt-Bibliothek.

d 42514 D <sup>4/18</sup>



Wiener Stadtbibliothek

d 42514 D



Wiener Stadt-Bibliothek.

42514 D



# WIEN

EINE AUSWAHL VON STADTBILDERN



VERLAG DER HOF-KUNSTANSTALT

J. LÖWY, WIEN

1905.



G. N. 64160.



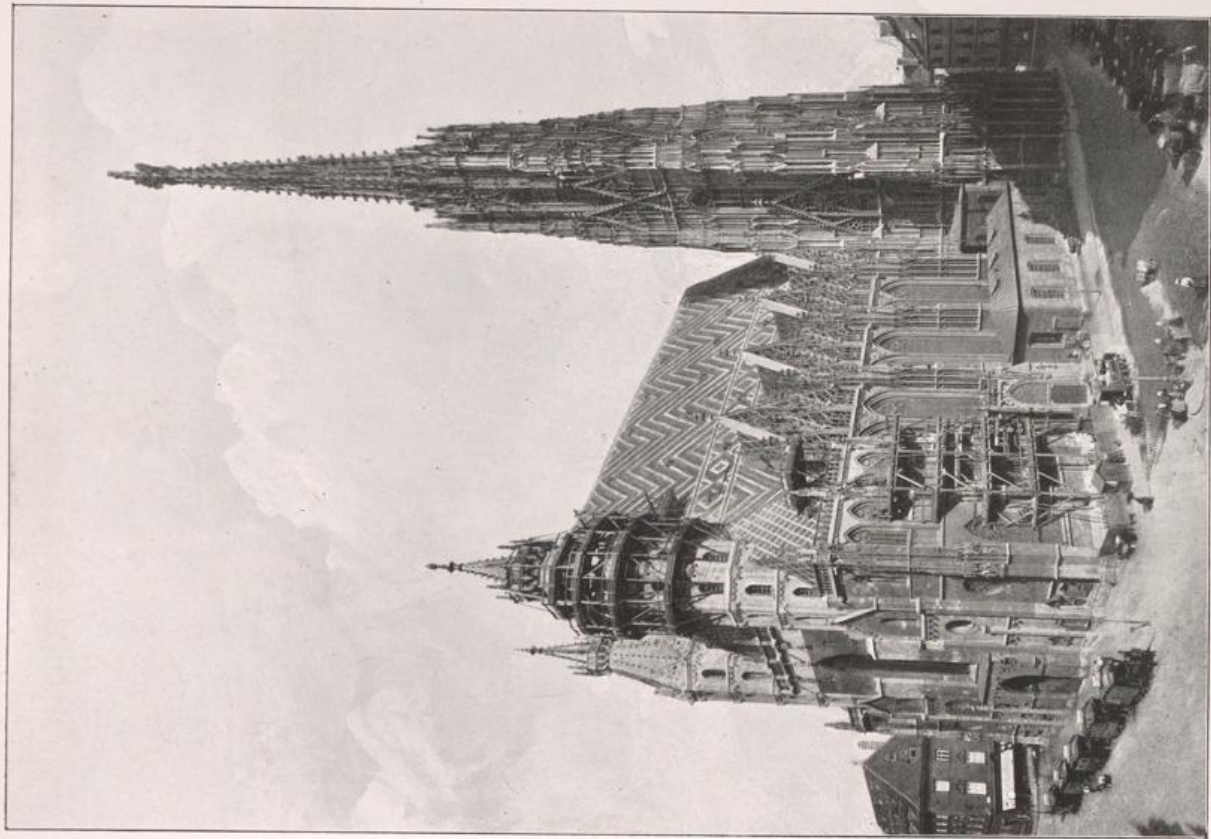




STEPHANSPLATZ.







STEPHANSKIRCHE.







STEPHANSPLATZ.







DER UNAUSGEBaute TURM DER STEPHANSKIRCHE.



PETERSKIRCHE. (ERBAUT VON FISCHER v. ERLACH.)







KÄRNTNERSTRASSE.







KARNTNERSTRASSE.



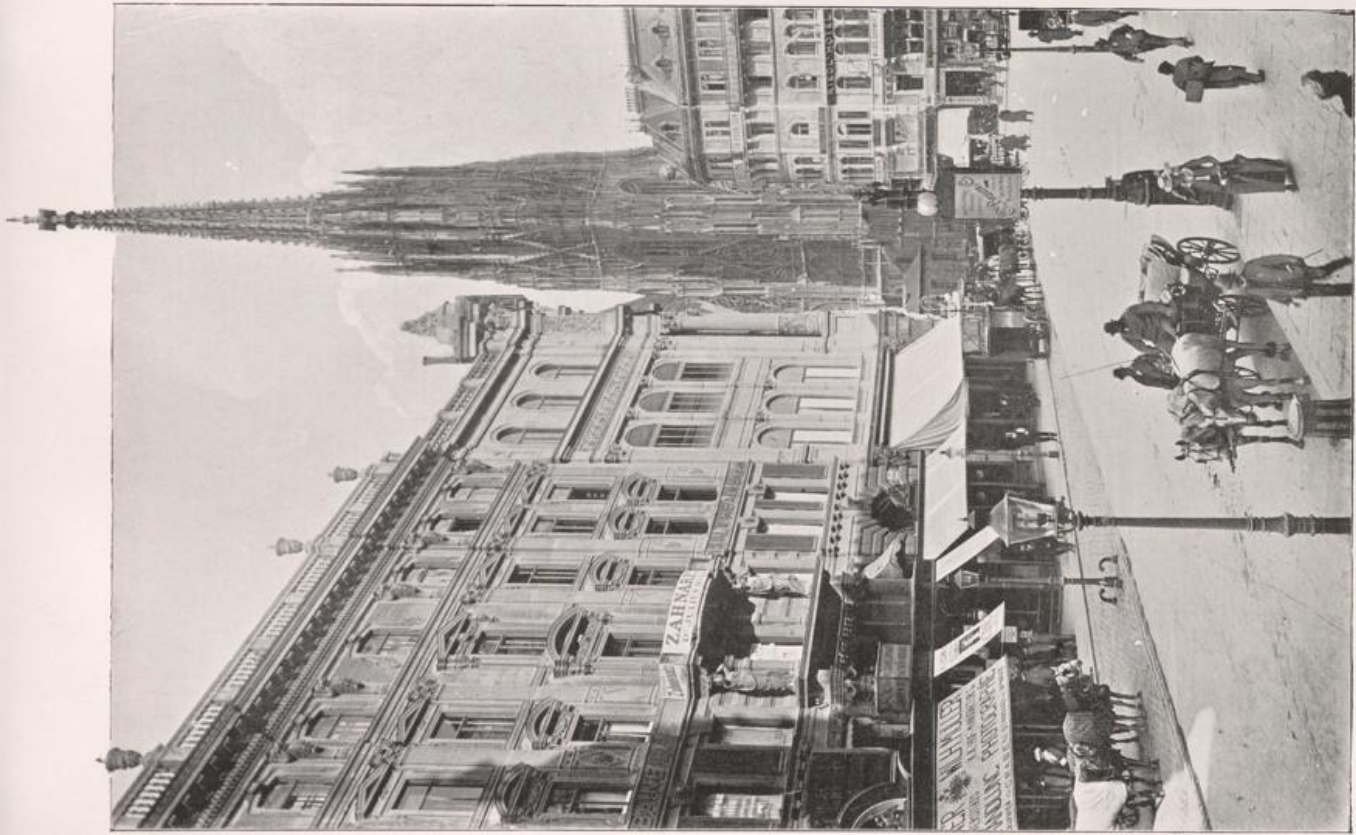




SINGERSTRASSE MIT PALAIS BREUNER.







GRABEN MIT STEPHANSTURM.





GRABEN.







NEUER MARKT MIT DONNERBRUNNEN.







ALBRECHTSPLATZ MIT MEIXNERS DANUBIUSBRUNNEN UND DEM REITERSTANDBILD DES ERZHERZOGS ALBRECHT VON ZUMBUSCH.





TILGNER: MOZART-DENKMAL.



ZUMBUSCH: BEETHOVEN-DENKMAL.







JOSEFSPLATZ MIT DER VON FISCHER VON ERLACH ERBAUTEN HOFBIBLIOTHEK UND DEM DENKMAL  
KAISER JOSEFS VON ZAUNER.







SCHWEIZERHOF.





INNERER BURGPLATZ. REICHS-KANZLEIPALAST VON FISCHER VON ERLACH.  
KAISER FRANZ-DENKMAL VON MARCHESI.







AUSSERER BURGPLATZ MIT DEM ERZHERZOG KARL-DENKMAL VON FERNKORN.







HOFBURG AM MICHAELERPLATZ. Erbaut nach Plänen FISCHER v. ERLACHS.

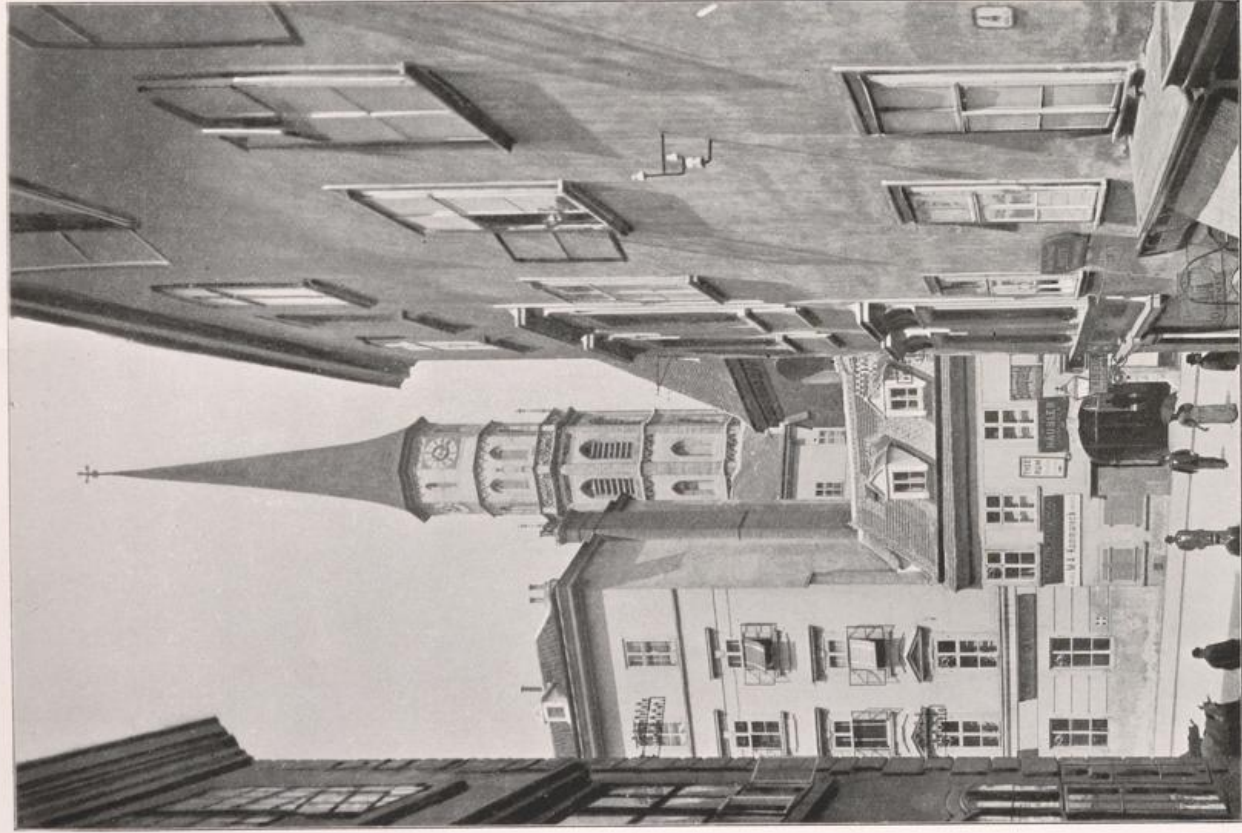




MICHAELERPLATZ MIT MICHAELERKIRCHE, BLICK AUF DEN KOHLMARKT.







STALLEBURGGASSE MIT DEM TURM DER MICHAELERKIRCHE.







PALAIS KINSKY AUF DER FREIUNG. Erbaut von L. v. HILDEBRAND.



PALAIS SCHWARZENBERG. Erbaut von FISCHER v. ERLACH.

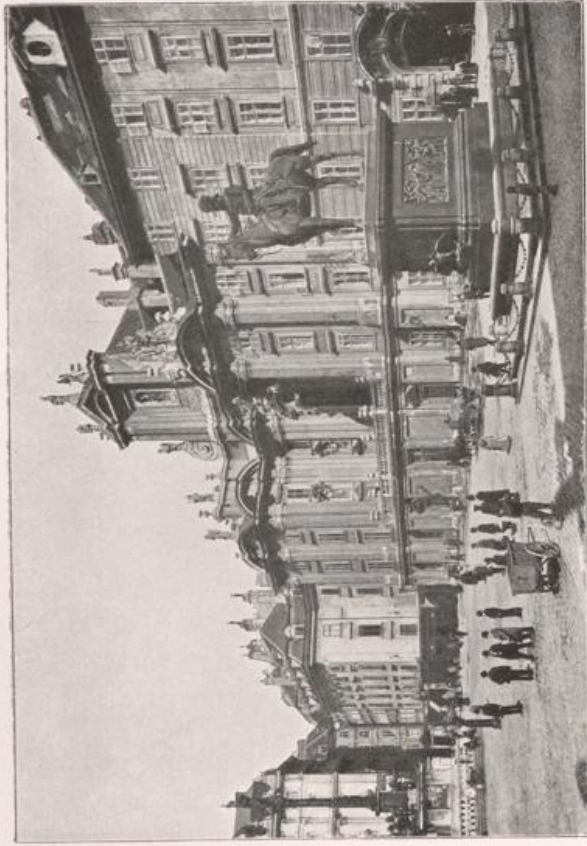




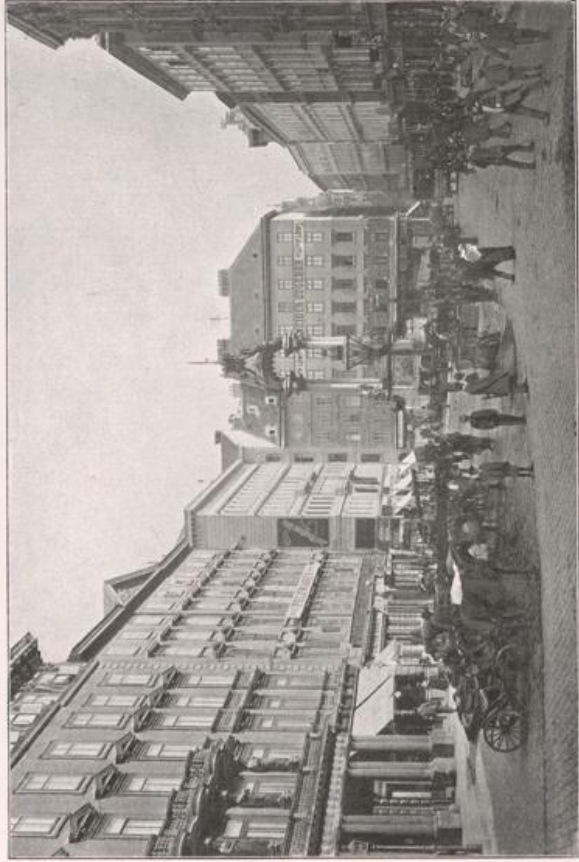
FREIUNG MIT DER SCHOTTENKIRCHE.







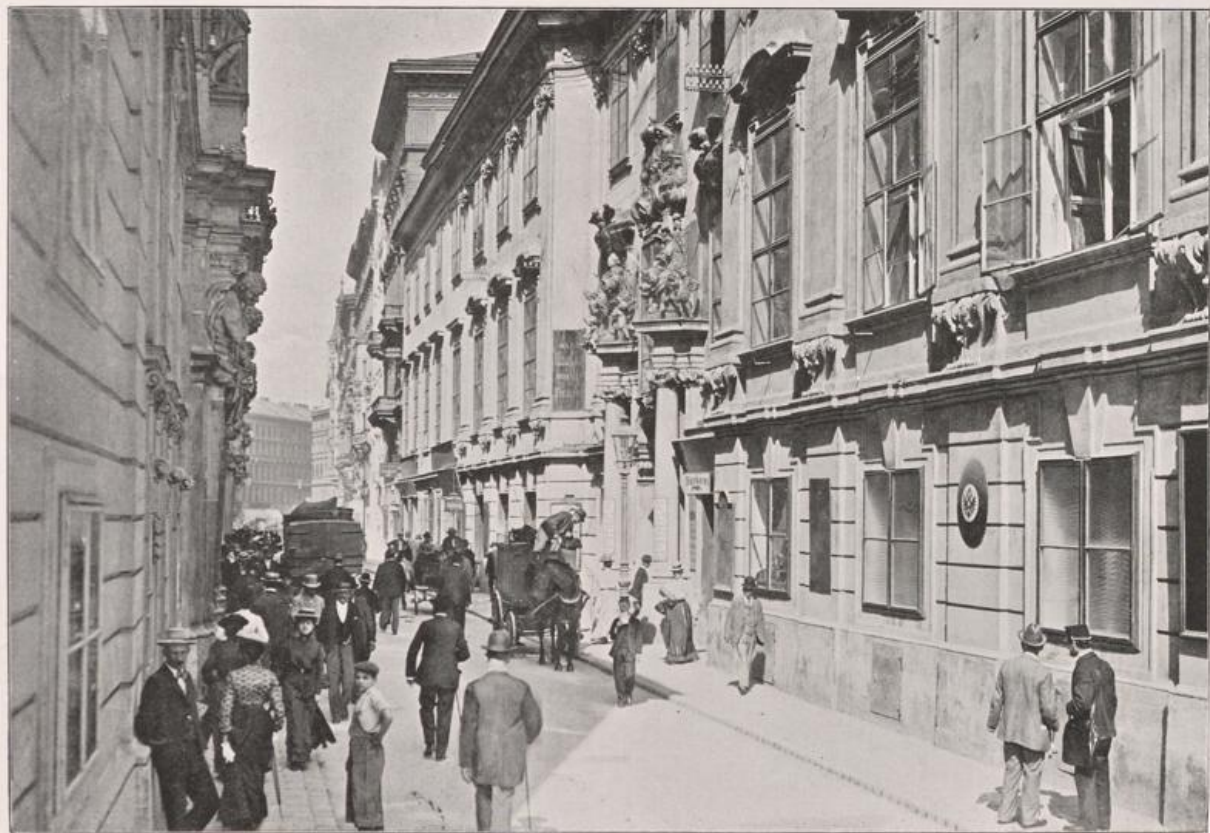
AM HOF MIT DEM DENKMAL DES FELDMARSCHALL RADETZKY (VON ZUMBUSCH).



HOHER MARKT.







WIPLINGERSTRASSE — ALTES RATHAUS. (Fassade von VALERY.)





CANOVA: CHRISTINEN-DENKMAL.



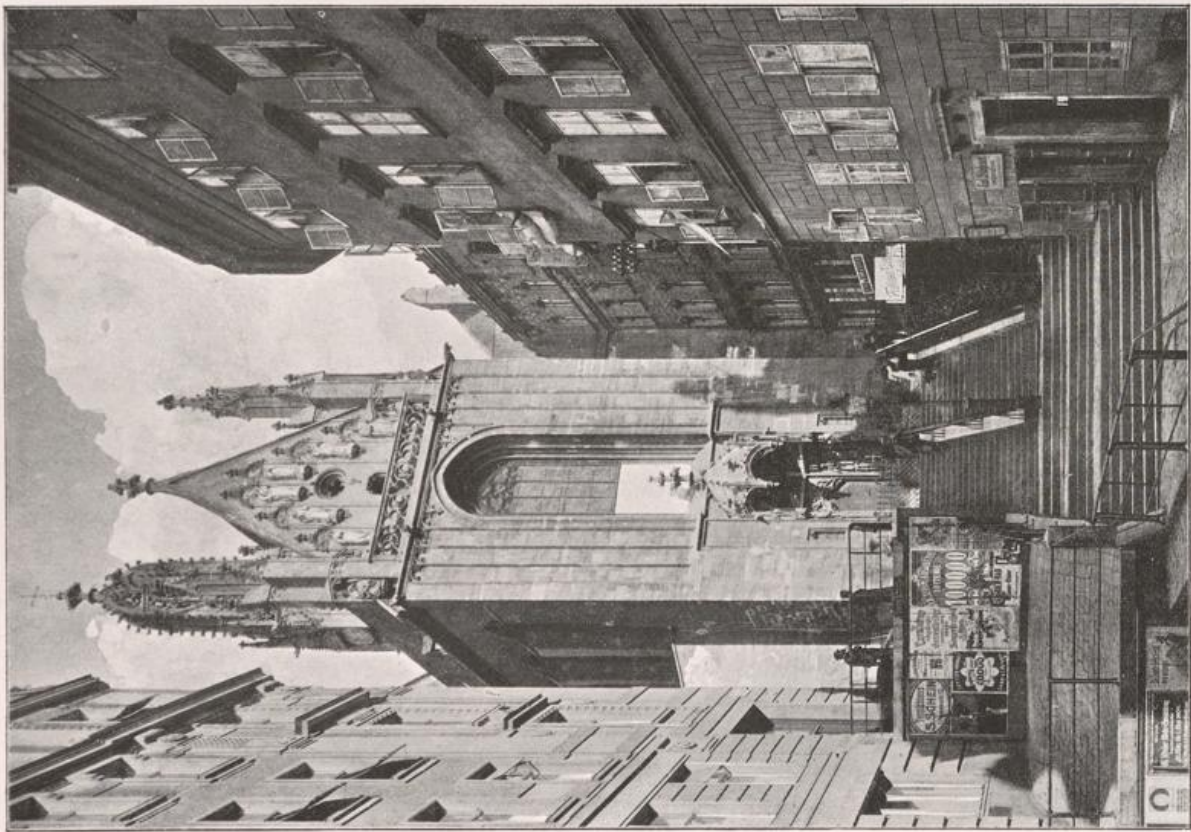
DONNER: ANDROMEDA-BRUNNEN.





A. 100.000.000.000

JANUARI 1870



KIRCHE MARIA AM GESTADE.







ROTENTURMSTRASSE.





DONAUKANAL MIT STEPHANIEBRÜCKE.







PRATERSTRASSE MIT CARL-THEATER.







NORDBAHNHOF und TEGETHOFF-DENKMAL von KUNDMANN.





ROTUNDE.



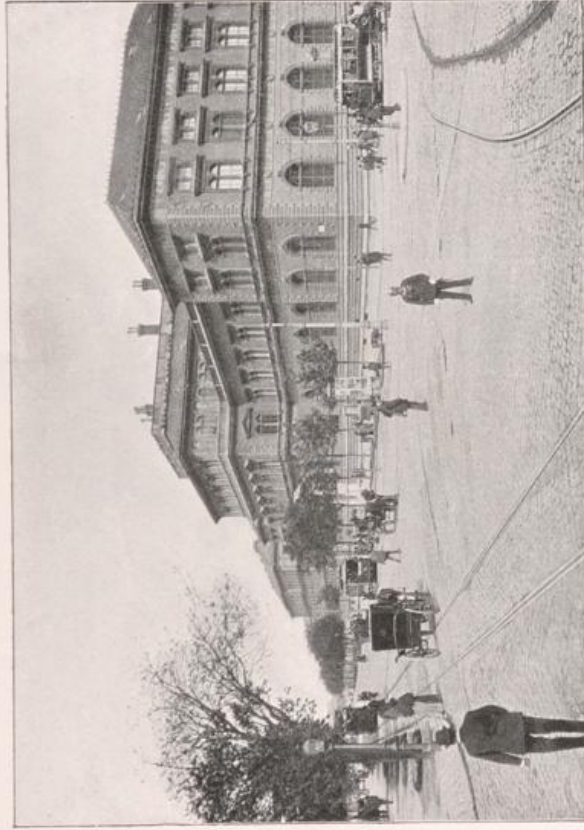




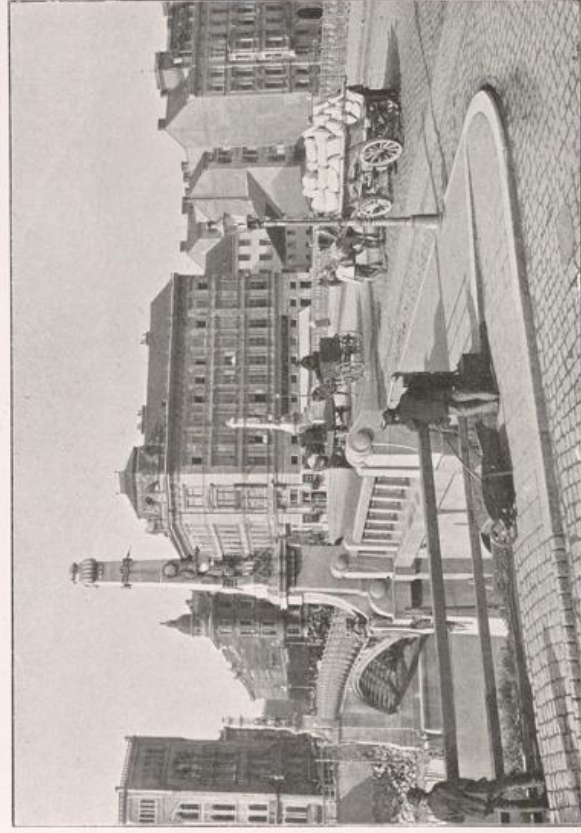
TRABRENNPLATZ.







ÖSTERREICH. MUSEUM FÜR KUNST UND INDUSTRIE. (Erbaut von H. v. FERSTEL.)



FRANZENSBRÜCKE. (Erbaut von PFEUFFER und v. KRAUSS.)

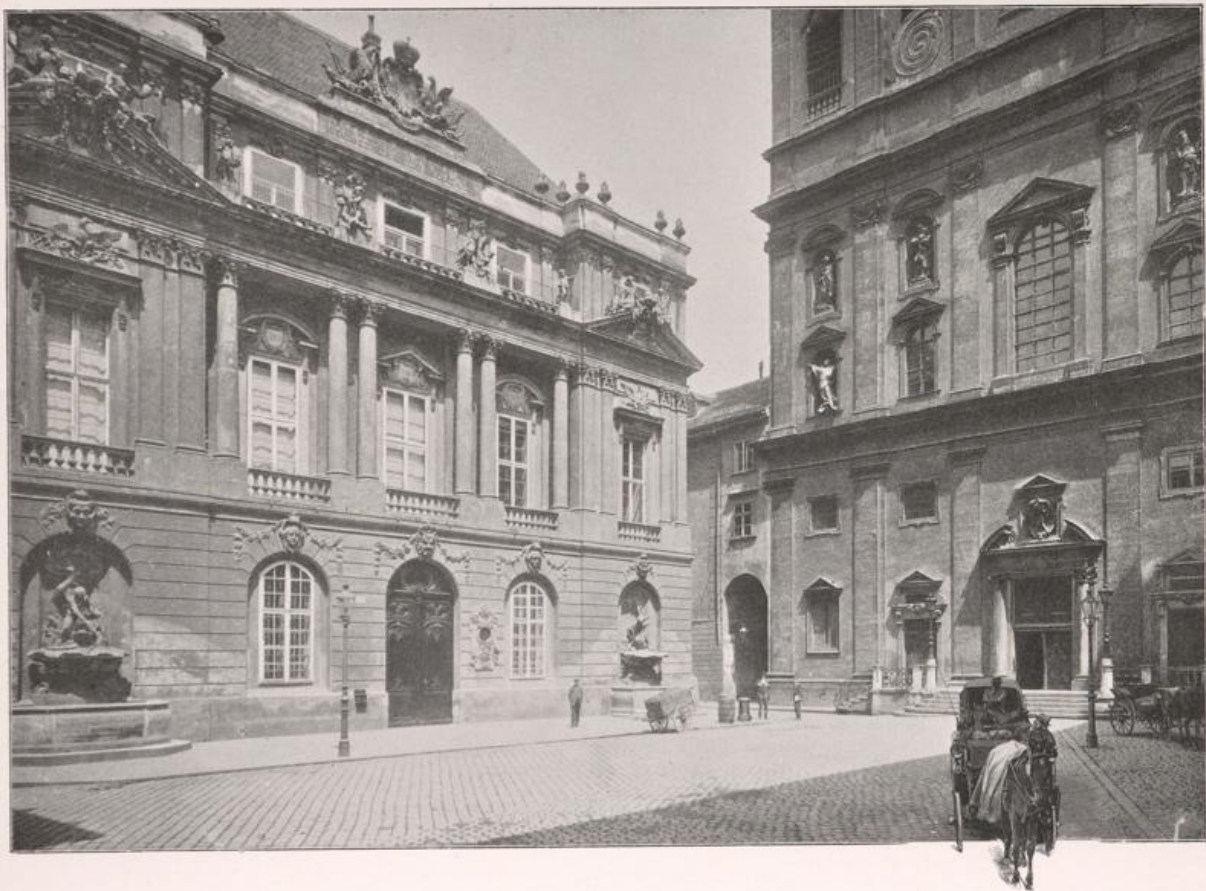




LANDSTRASSE, HAUPTSTRASSE.



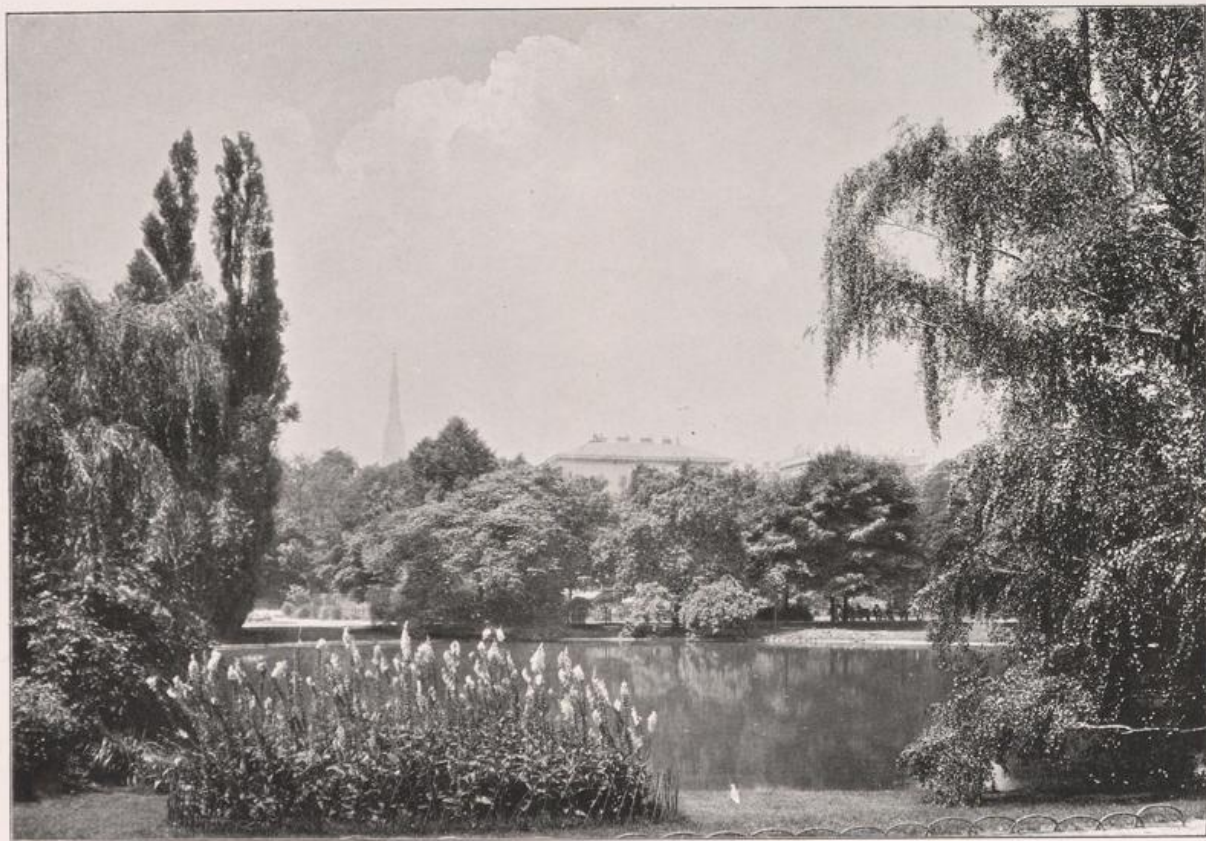




UNIVERSITÄTSPLATZ MIT AKADEMIE DER WISSENSCHAFTEN (Alte Universität, erbaut von DIETRICH & ENZENHOFER) UND JESUITENKIRCHE.

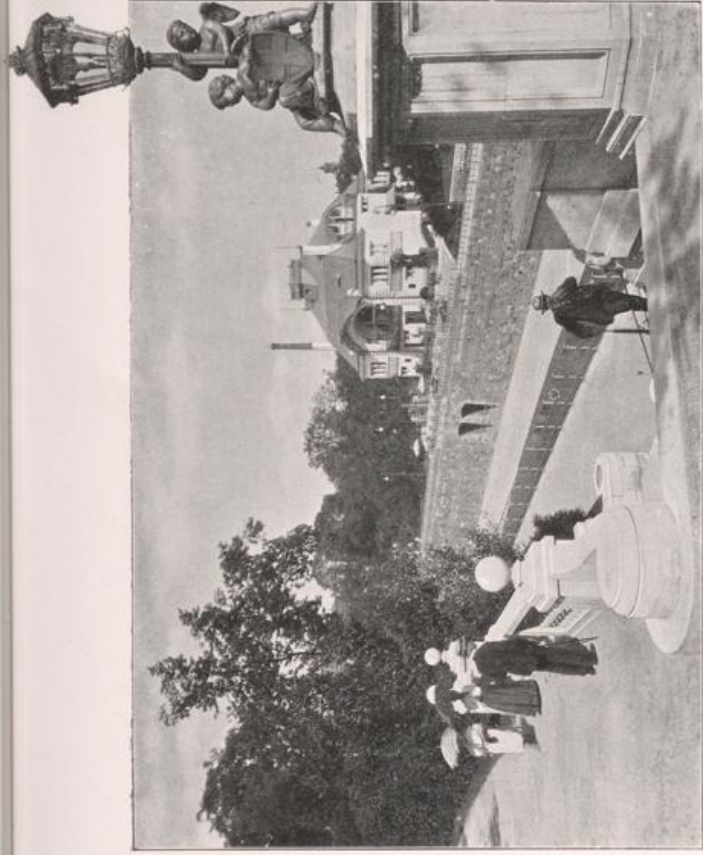






STADTPARKTEICH.





MILCHTRINKHALLE IM STADTPARK. (Erbaut von OHMANN & HACKHOFER.)



KURSALON. (Erbaut von GARBEN.)







TILGNER: MAKART-DENKMAL.



HELLMER: SCHINDLER-DENKMAL.







KUNDMANN: SCHUBERT-DENKMAL.







BRUCKNER-DENKMAL von TILGNER und ZERRITSCH.



NATTER: HAYDN-DENKMAL.







SCHWARZENBERGPLATZ.







KÄRNTNERRING MIT HOTEL IMPERIAL.





KARLSKIRCHE. (Erbaut von FISCHER VON ERLACH.)







SCHLOSS BELVEDERE. (Erbaut von LUKAS VON HILDEBRAND.)







HOF-OPERNTHEATER. (Erbaut von E. VAN DER NOLL und A. VON SICCARDBURG.)

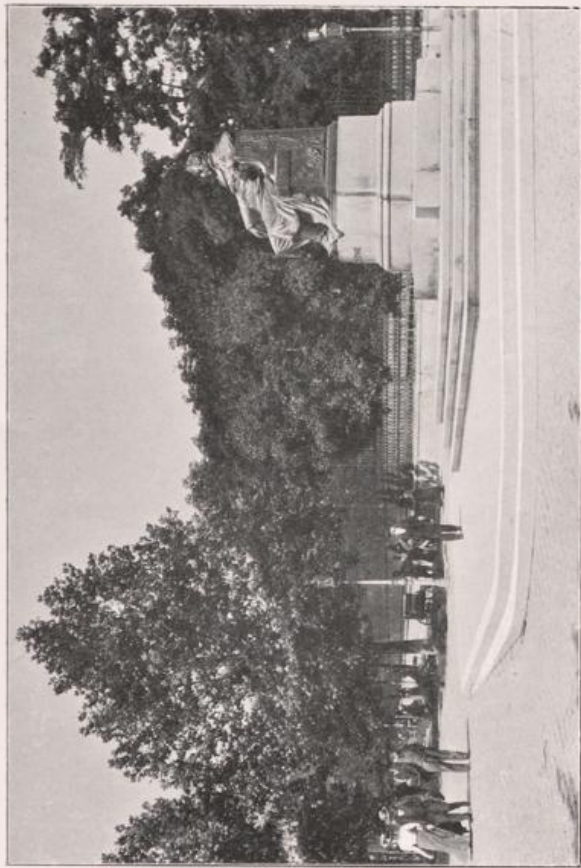




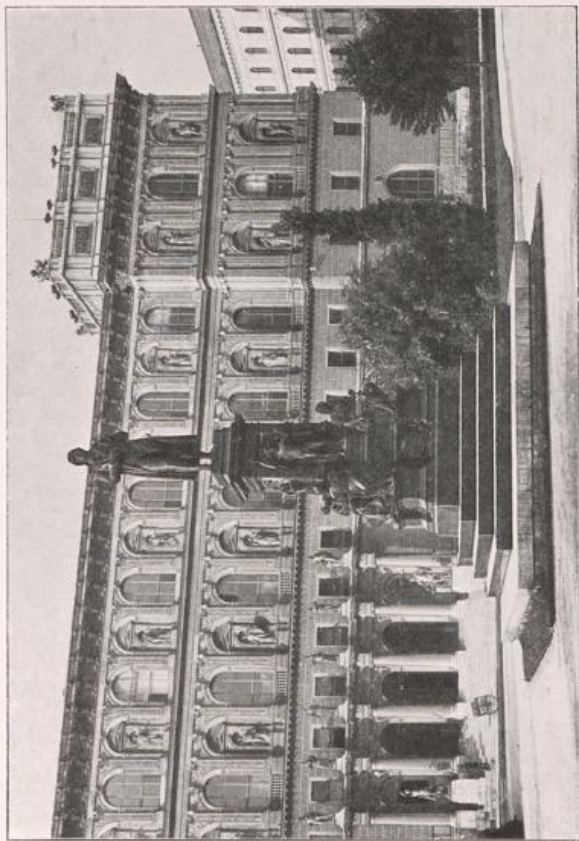
OPERNRING.







GOETHE-DENKMAL von HELLMER.



SCHILLER-DENKMAL von SCHILLING.







WIEN-ZEILE. Sezessions-Gebäude. Theater an der Wien.





WIEDNER HAUPTSTRASSE mit Paulanerkirche.







MARIAHILFERSTRASSE mit Stiftskirche.







NATURHISTORISCHES HOF-MUSEUM. MARIA THERESIEN-DENKMAL von ZUMBUSCH.





NATURHISTORISCHES HOF-MUSEUM. (Erbaut von SEMPER und HASENAUER.)







FRANZENSRING.

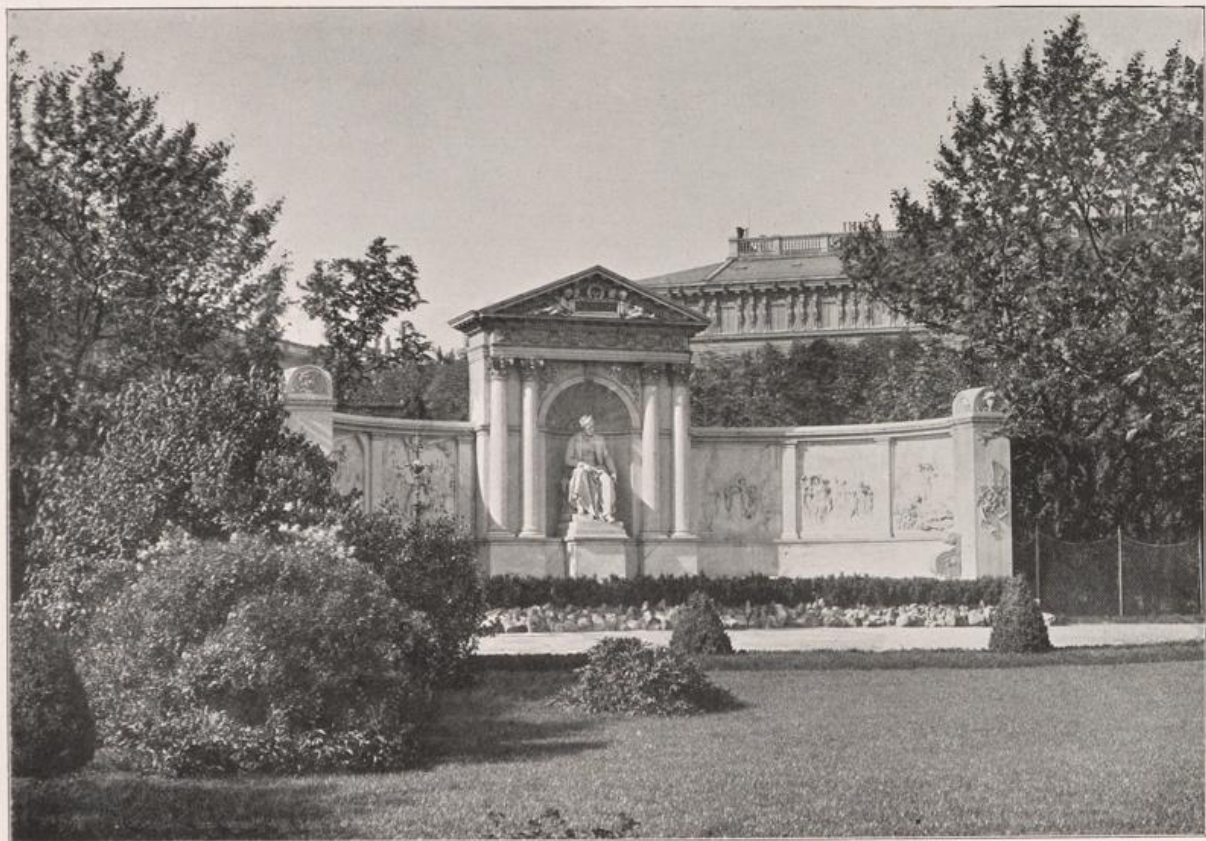






VOLKSGARTEN MIT THESEUSTEMPEL. (Erbaut von NOBILE.)

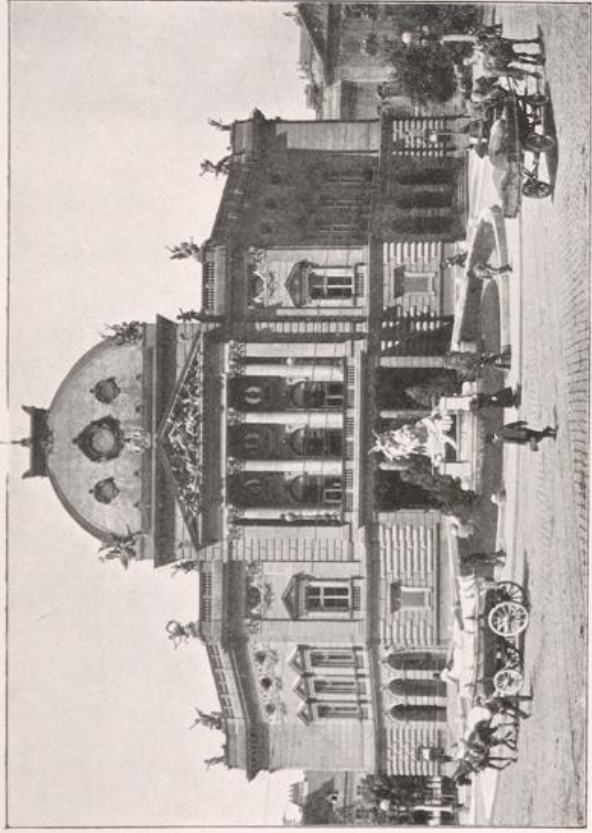




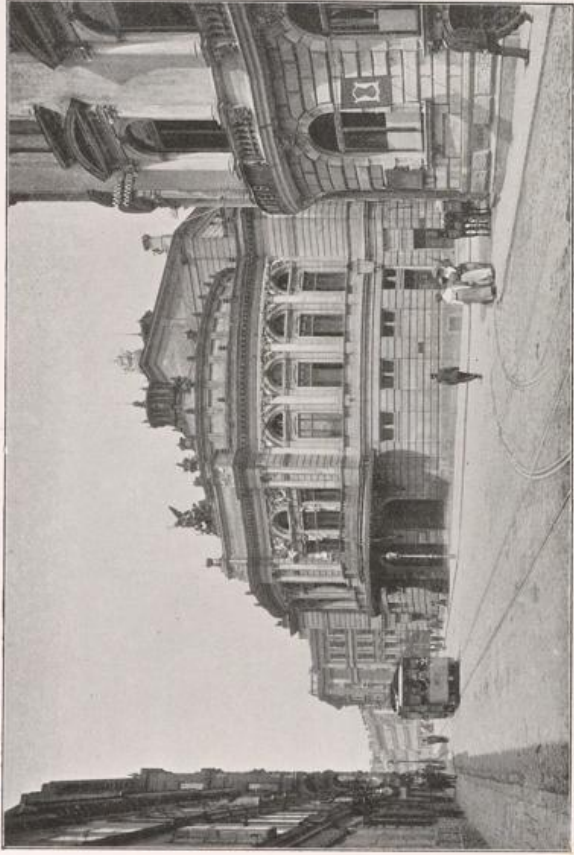
GRILLPARZER-DENKMAL von KUNDMANN und WEYR.







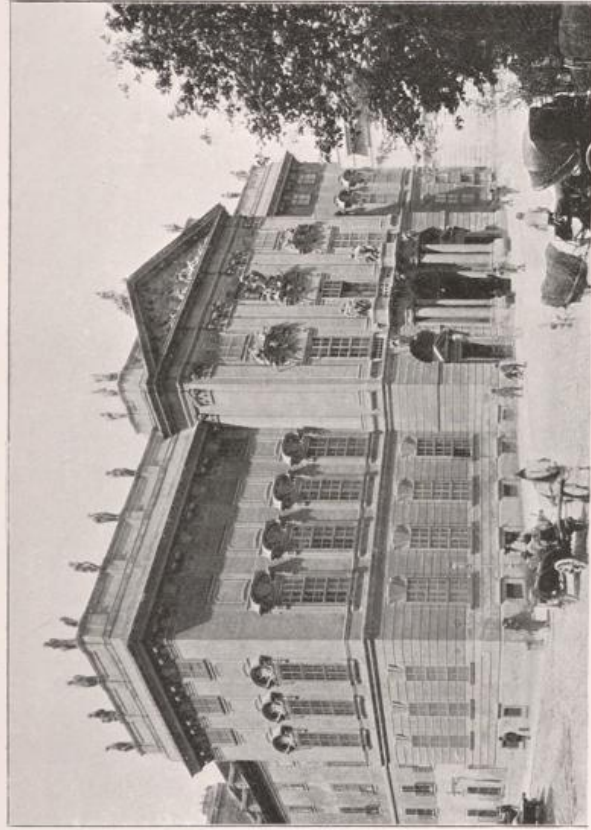
DEUTSCHES VOLKSTHEATER.



RAIMUND-THEATER.







PALAST DER UNGARISCHEN LEIBGARDE von FISCHER VON ERLACH.



JUSTIZPALAST von A. VON WIELEMANS.





PARLAMENTSGBÄUDE. (Erbaut von THEOPHIL VON HANSEN.)



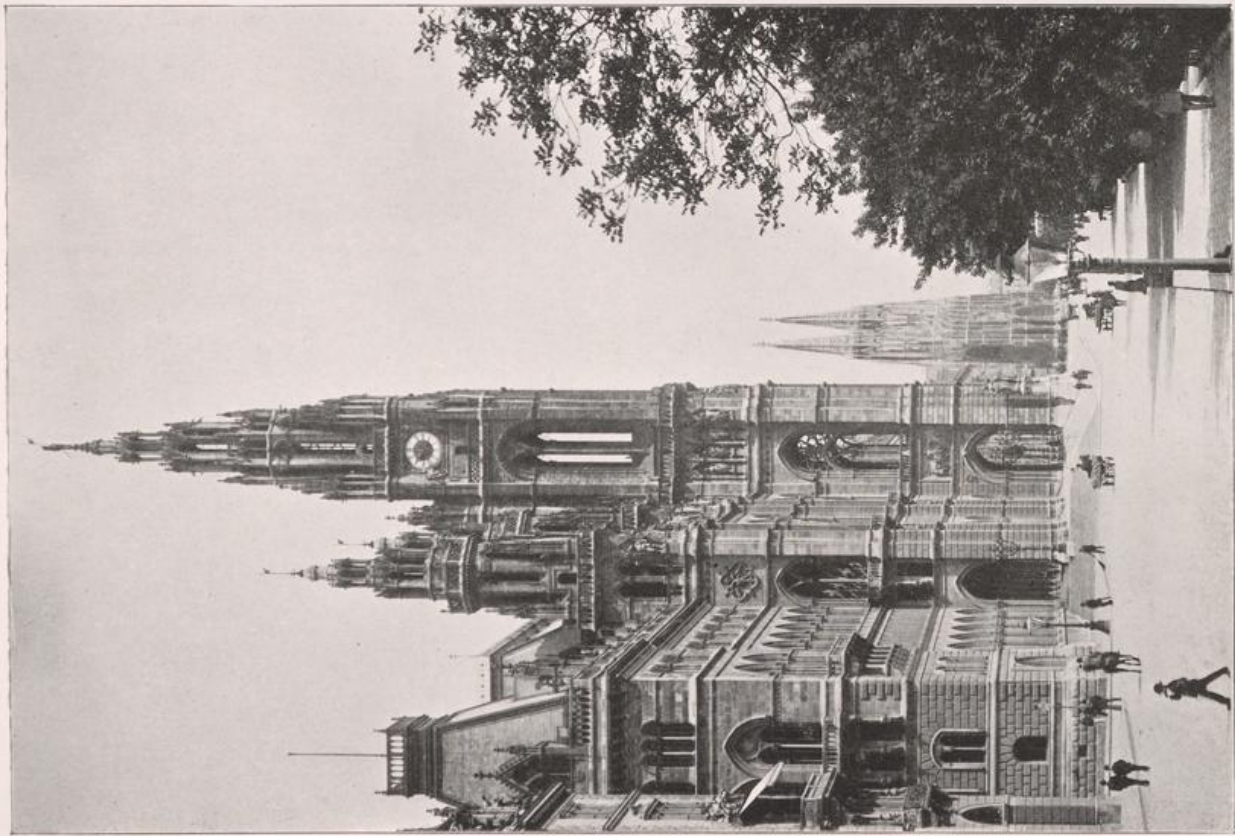




RATHAUS. (Erbaut von FRIEDRICH VON SCHMIDT.)







RATHAUS. Blick auf die Votivkirche.





HOFBURGTHEATER. (Erbaut von SEMPER und HASENAUER.)







UNIVERSITÄT (erbaut von HEINRICH VON FERSTEL) und LIEBENBERG-DENKMAL  
von SILBERNAGL.







VOTIVKIRCHE. (Erbaut von HEINRICH VON FERSTEL.)





SCHOTTENRING MIT SOHNHAUS. (Erbaut von FRIEDRICH VON SCHMIDT.)







SCHOTTENRING MIT BÖRSE. (Erbaut von THEOPHIL VON HANSEN.)







ALSERSTRASSE.





WAHRINGERSTRASSE.



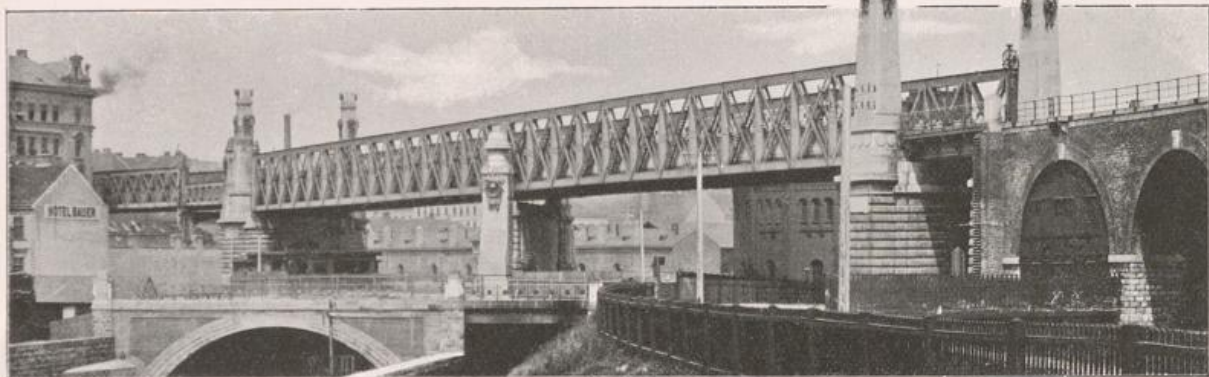




NEUES LIECHTENSTEIN-PALAIS. (Erbaut von HEINRICH VON FERSTEL.)







STADTBAHNBRÜCKE IN MEIDLING. (Architekt OTTO WAGNER.)



HIEZINGER BRÜCKE. (Architekten: R. KRIEGHAMMER und F. OHMANN.)





LUSTSCHLOSS SCHÖNBRUNN. (Erbaut von FISCHER VON ERLACH.)







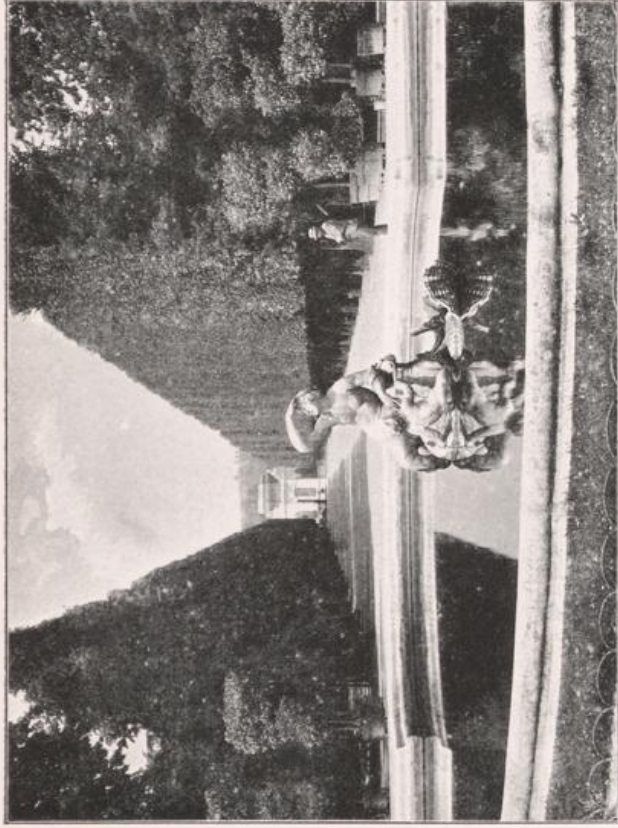
DIE RÖMISCHE RUINE von F. VON HOHENBERG.



DER SCHÖNE BRUNNEN von J. W. BEYER.







SCHÖNBRUNN: PARKANSICHT.



SCHÖNBRUNN: NEPTUNBASSIN UND GLORIETTE.





KAHLENBERG UND LEOPOLDSBERG.









