



LUSTSCHLOSS SCHÖNBRUNN. (Erbaut von FISCHER VON ERLACH.)



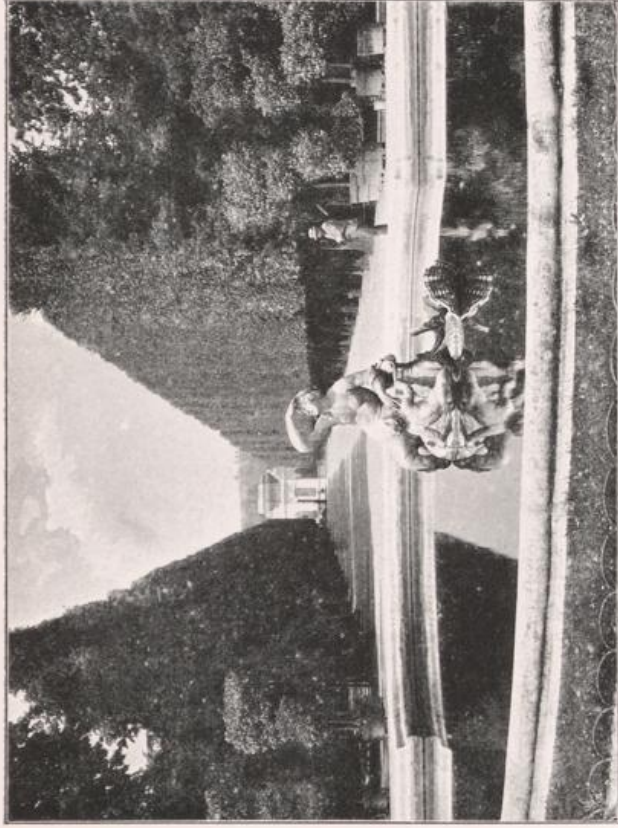


DIE RÖMISCHE RUINE von F. VON HOHENBERG.

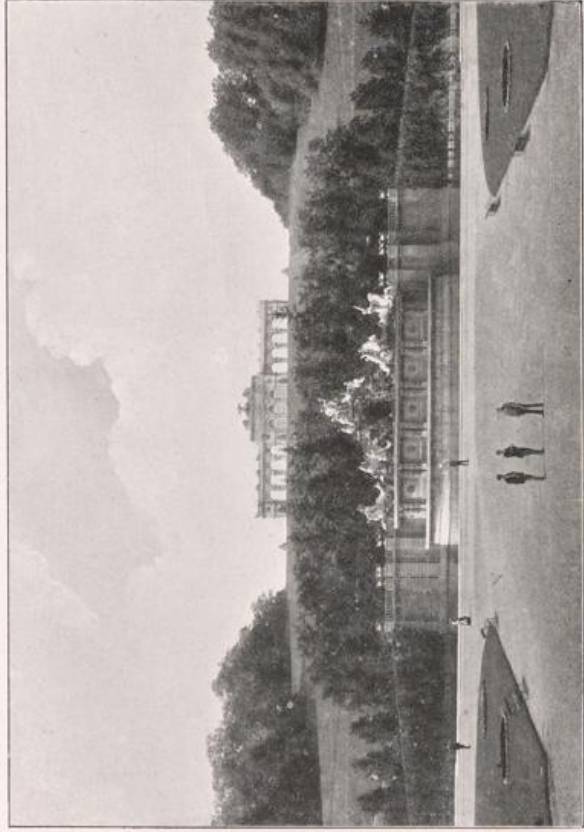


DER SCHÖNE BRUNNEN von J. W. BEYER.





SCHÖNBRUNN: PARKANSICHT.



SCHÖNBRUNN: NEPTUNBASSIN UND GLORIETTE.

