

Wiener Stadt-Bibliothek.

55467

A

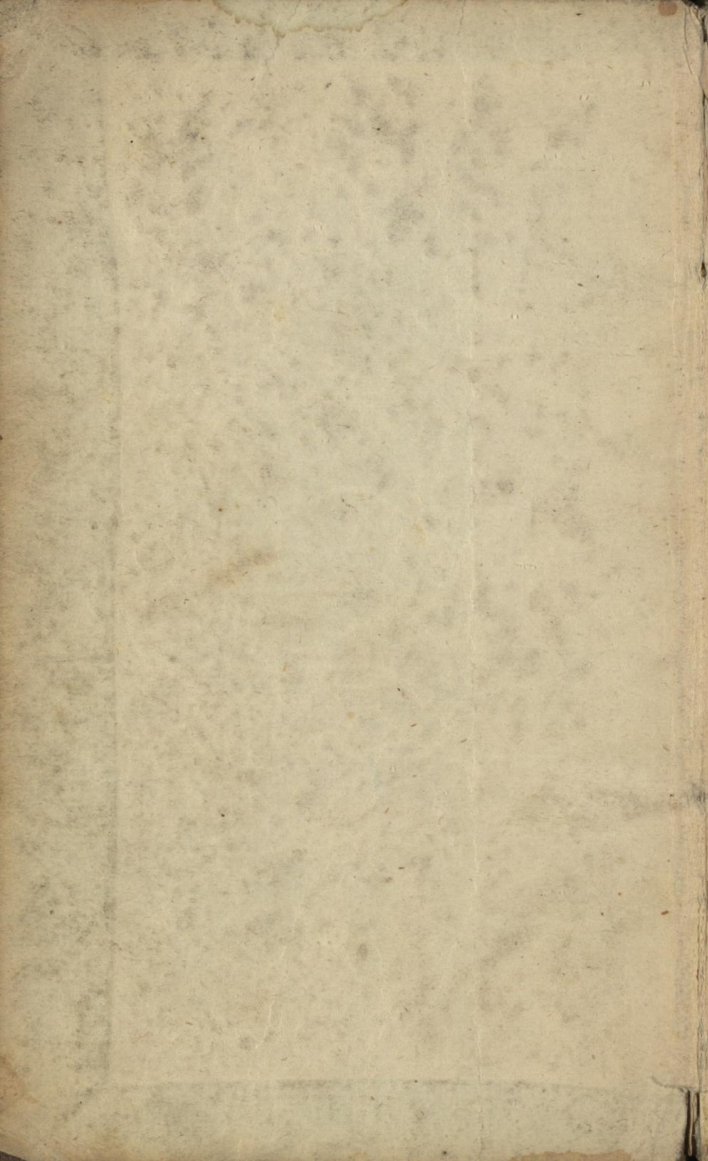
Häuser = Schema

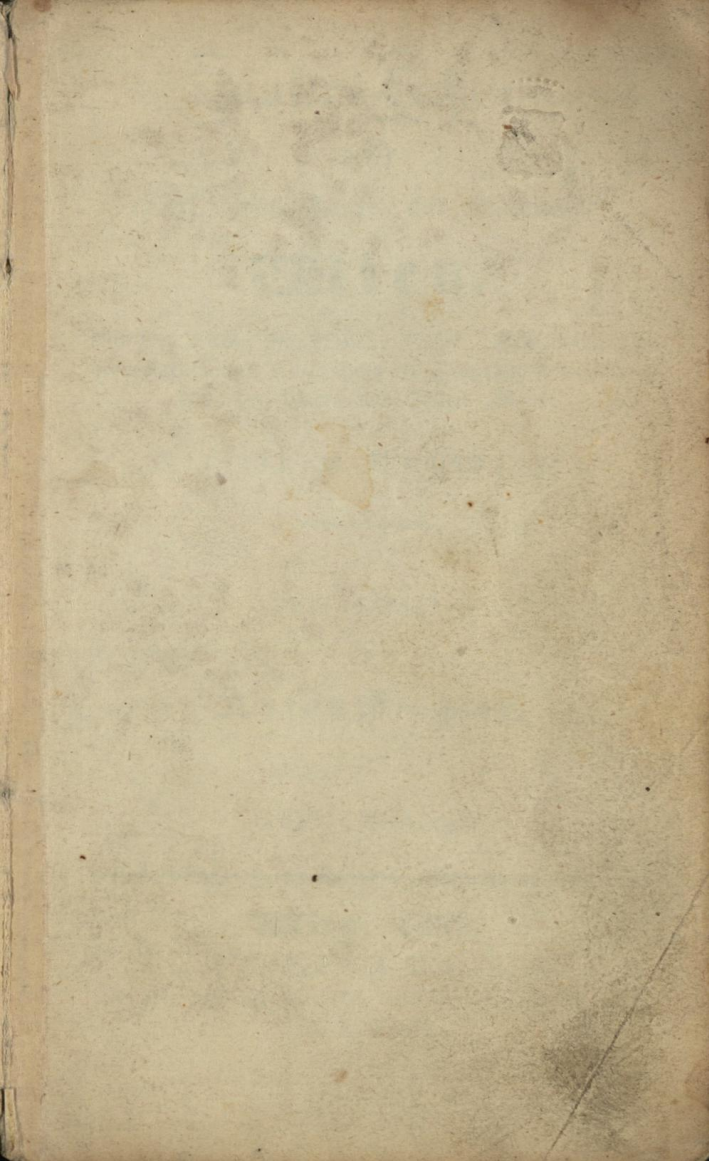
der

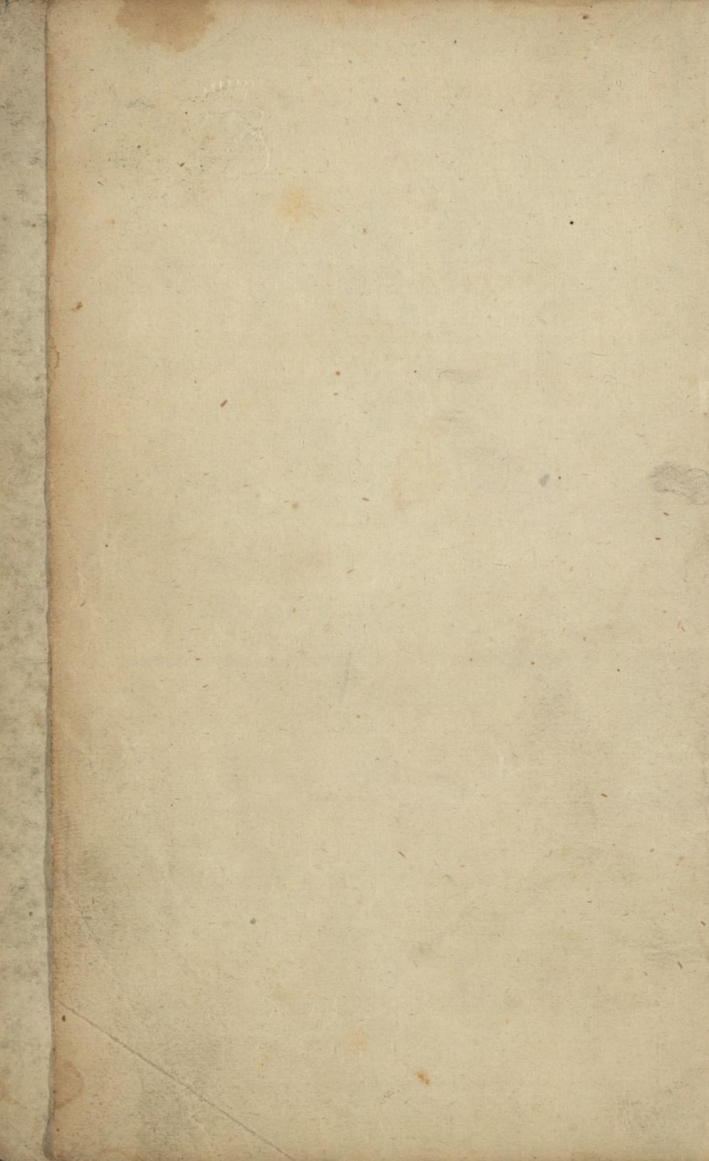
kais. königl. Haupt- und Residenzstadt

Wien.

Mit einem Grundrisse.







Häuser-Schema

der

kaisers. königl. Haupt- und Residenzstadt

W i e n.

Mit Bezeichnung der Schilde, Gassen, Benennung der
Hauseigenthümer, Eintheilung der Grundbuchsobrigkeiten
dann der Pfarr- und Polizei- Bezirke.

Mit einem Grundrisse.

Herausgegeben

von

Anton Biegler.

(Fünfte Auflage.)

Wien, 1839. *HayKup*

Auf Kosten des Verfassers,
wohnhaft auf der Wieden, Kettenbrückengasse Nr. 828,
im 1. Stocke.

[Faint, mirrored text, likely bleed-through from the reverse side of the page]

Bibliothek Freih. v. Haas

T J.M. 83348



Gedruckt bei Anton Benko.

Grundbuchs-Herrschaften.

- | | |
|---|--|
| Nr. 1 Kaiserl. Königl. | Nr. 36 Ständisch Frei. |
| » 2 bis 5 Magistrat. | » 37 Ständisch Rustical. |
| » 6 Stift Schotten. | » 38 P. P. Minoriten. |
| » 7 Kaiserl. Königl. | » 39 Ständisch Frei. |
| » 8 bis 16 Magistrat. | » 40 Kaiserl. Königl. |
| » 17 bis 21 Ständ. Frei. | » 41 Ständisch Frei und Magistrat redimirt. |
| » 22 u. 23 Kaiserl. Königl. | » 42 bis 44 Ständisch Frei. |
| » 24 u. 25 Stift Schotten. | » 45 Ständisch Frei. Ma- gistrat. |
| » 26 Ständisch Frei. | » 46 Stift Schotten. |
| » 27 Ständisch Rustical Stift Schotten. | » 47 theils Ständ. Rust., theils Stift Schotten, theils Magistrat. |
| » 28 Stift Schotten. | » 48 Ständisch Rustical. Stift Schotten. |
| » 29 u. 30 Ständ. Frei. | » 49 Magistrat. |
| » 31 Ständisch Rustical. N. öst. Landstände. | » 50 Ständ. Frei. Magist. |
| » 32, 33 u. 34 theils Stän- disch Frei, theils Magist. | |
| » 35 P. P. Minoriten. | |

- Nr. 51 Theils Ständ. Rustic. theils Stift Schotten, theils Magistrat.
- » 52 bis 54 Magistrat.
- » 55 u. 56 Ständ. Frei.
- » 57 Magistrat.
- » 58 Ständisch Frei.
- » 59 bis 61 Ständ. Rustic. Stift Schotten.
- » 62 u. 63 theils Ständ. Rustical, theils Stift Schotten, theils Magist.
- » 64 bis 71 Magistrat.
- » 72 bis 74 Stift Schotten.
- » 75 bis 100 Magistrat.
- » 101 u. 102 Ständ. Rustical u. Stift Schotten.
- » 103 Theils Ständ. Rustical und Stift Schotten, theils Stift Schotten allein.
- » 104 bis 135 Magistrat.
- » 136 u. 137 Ständ. Frei.
- » 138 Stift Schotten.
- » 139 Ständ. Rustic. Stift Schotten.
- » 140 u. 141 Kaiserl. Königl.
- » 142 bis 144 Stift Schotten.
- » 145 Stift Schotten. Magistrat.
- Nr. 146 bis 148 Stift Schotten.
- » 149 Magistrat.
- » 150 Ständisch Rustical, Stift Schotten.
- » 151 Ständisch Rustical, Stift Schotten.
- » 152 u. 153 Stift Schotten.
- » 154 Ständisch Rustical, Stift Schotten.
- » 155 bis 158 Stift Schotten.
- » 159 bis 165 Magistrat.
- » 166 Ständisch Rustical, Stift Schotten.
- » 167 Ständisch Rustical, Stift Schotten.
- » 168 Magistrat.
- » 169 bis 171 Stift Schotten.
- » 172 bis 182 Magistrat.
- » 183 Kaiserl. Königl.
- » 184 bis 203 Magistrat.
- » 204 Kais. Kön. Fortifikation.
- » 205 bis 211 Magistrat.
- » 212 u. 213 Ständ. Frei.
- » 214 Stift Schotten.
- » 215 bis 235 Magistrat.
- » 236 Stift Schotten.
- » 237 Magistrat.

- Nr. 238 Ständisch Rustical,
Stift Schotten.
- » 239 Ständisch Rustical,
Stift Schotten und Ma-
gistrat redimirt.
- » 240 Ständ. Frei, Ständ.
Rustical, Stift Schotten.
- » 241 bis 244 Magistrat.
- » 245 Ständisch Rustical,
Stift Schotten.
- » 246 Magistrat.
- » 247 u. 248 Stift Schot-
ten.
- » 249 Magistrat.
- » 250 Stift Schotten.
- » 251 Ständ. Frei, Magi-
strat, Stift Schotten.
- » 252 Ständ. Frei, Ma-
gistrat.
- » 253 bis 257 Magistrat.
- » 258 u. 259 Stift Schot-
ten.
- » 260 bis 262 Magistrat.
- » 263 Ständ. Frei, Mag.
- » 264 bis 271 Magistrat.
- » 272 Ständisch Rustical
und Stift Schotten.
- » 273 u. 274 Magistrat
und Stift Schotten.
- » 275 Stift Schotten.
- » 276 Theils Ständ. Rust.
theils Stift Schotten,
- dann 3. Theil Magist.
u. 3. Theil Stift Schot-
ten allein.
- Nr. 277 Magistrat.
- » 278 Ständisch Frei.
- » 279 bis 288 Magistrat.
- » 289 Stift Schotten.
- » 290 u. 291 Magistrat.
- » 292 Stift Schotten.
- » 293 bis 300 Magistrat.
- » 301 u. 302 Stift Schot-
ten.
- » 303 bis 305 Magistrat.
- » 306 Stift Schotten.
- » 307 bis 319 Magistrat.
- » 320 Stift Schotten.
- » 321 Magistrat.
- » 322 Stift Schotten.
- » 323 bis 364 Magistrat.
- » 365 bis 367 Ständisch
Frei.
- » 368 bis 370 Magistrat.
- » 371 u. 372 Stift Schot-
ten.
- » 373 bis 383 Magistrat.
- » 384 Magistrat redimirt.
- » 385 bis 389 Magistrat.
- » 390 Magistrat u. Stift
Schotten.
- » 391 bis 396 Magistrat.
- » 397 Magistrat u. Stift
Schotten.

- | | | | |
|---------------|---------------------------------|---------------|--|
| Nr. 398 | Stift Schotten. | Nr. 571 | Magistrat u. Stift Schotten. |
| » 399 bis 419 | Magistrat. | » 572 | Magistrat. |
| » 420 | Ständisch Frei u. Magistrat. | » 573 u. 574 | Stift Schotten. |
| » 421 | Magistrat u. Stift Schotten. | » 575 bis 612 | Magistrat. |
| » 422 bis 426 | Magistrat. | » 613 u. 614 | Stift Schotten. |
| » 427 | Ständisch Frei. | » 615 bis 617 | Magistrat. |
| » 428 bis 443 | Magistrat. | » 618 | Ständisch Frei und Magistrat redimirt. |
| » 441 | Stift Schotten. | » 619 bis 647 | Magistrat. |
| » 445 bis 463 | Magistrat. | » 648 | Kaiserl. Königl. u. Magistrat. |
| » 464 | Ständisch Frei. | » 649 | K. K. Fortifikation. |
| » 465 | Magistrat. | » 650 bis 663 | Magistrat. |
| » 466 | Herrschaft Unter-Sievring. | » 664 u. 665 | Magistrat redimirt. |
| » 467 bis 495 | Magistrat. | » 666 bis 668 | Magistrat. |
| » 496 | Ständisch Frei. | » 669 | Ständisch Frei. |
| » 497 | Magistrat. | » 670 u. 671 | Magistrat. |
| » 498 | Ständisch Frei. | » 672 | Magistrat redim. |
| » 499 | Magistrat. | » 673 | Magistrat. |
| » 500 | Ständisch Frei und Magistrat. | » 674 | Stift heil. Kreuz. |
| » 501 bis 526 | Magistrat. | » 675 | Magistrat. |
| » 527 | Magistrat u. P. P. Dominikaner. | » 676 | Ständisch Frei u. Magistrat redim. |
| » 528 bis 561 | Magistrat. | » 677 | Ständisch Frei u. Magistrat redim. |
| » 562 | Magistrat redimirt. | » 678 bis 680 | Stift heil. Kreuz. |
| » 563 | Stift Schotten. | » 681 bis 686 | Magistrat. |
| » 564 u. 565 | Magistrat. | | |
| » 566 u. 567 | Stift Schotten. | | |
| » 568 bis 570 | Magistrat. | | |

- | | |
|--------------------------------------|---|
| Nr. 687 Magistrat u. Stift Schotten. | Nr. 870 Ständisch Frei. |
| » 688 bis 700 Magistrat. | » 871 Magistrat redim. |
| » 701 Magistrat redim. | » 872 Ständisch Frei. |
| » 702 bis 707 Magistrat. | » 873 bis 878 Magistrat. |
| » 708 Ständisch Frei u. Magistrat. | » 879 Ständisch Frei u. Magistrat redimirt. |
| » 709 bis 749 Magistrat. | » 880 bis 885 Magistrat. |
| » 750 Magistrat redim. | » 886 Magistrat redim. |
| » 751 bis 755 Magistrat. | » 887 Magistrat. |
| » 756 u. 757 Magistrat redimirt. | » 888 Stift Schotten. |
| » 758 bis 770 Magistrat. | » 889 bis 891 Magistrat. |
| » 771 Magistrat redim. | » 892 Herrschaft Jägerzeil. |
| » 772 bis 797 Magistrat. | » 893 Stift Schotten. |
| » 798 Kaiserl. Königl. | » 894 bis 907 Magistrat. |
| » 799 und 800 Magistrat redimirt. | » 908 Ständisch Frei. |
| » 801 u. 802 Magistrat. | » 909 Magistrat. |
| » 803 Kaiserl. Königl. | » 910 Stift Schotten. |
| » 804 bis 815 Magistrat. | » 911 bis 915 Magistrat. |
| » 816 Stift Schotten. | » 916 Ständisch Frei u. Magistrat. |
| » 817 bis 820 Magistrat. | » 917 Ständisch Frei. |
| » 821 bis 823 Stift Schot. | » 918 u. 919 Magistrat. |
| » 824 bis 828 Magistrat. | » 920 Stift Schotten. |
| » 829 Stift Schotten. | » 921 Magistrat. |
| » 830 bis 832 Magistrat. | » 922 bis 924 Stift Schotten. |
| » 833 Ständisch Frei. | » 925 bis 927 Magistrat. |
| » 834 bis 866 Magistrat. | » 928 Magistrat. |
| » 867 Kaiserl. Königl. | » 929 bis 938 Magistrat. |
| » 868 Ständisch Frei. | » 939 Ständisch Frei. |
| » 869 Magistrat. | |

- | | |
|---|---|
| Nr. 940 bis 945 Magistrat. | Nr. 984 u. 985 Ständisch Frei. |
| „ 946 u. 947 Stift Schotten. | „ 986 bis 994 Magistrat. |
| „ 948 bis 951 Magistrat. | „ 995 Ständisch Frei. |
| „ 952 u. 953 Stift Schotten. | „ 996 bis 1001 Magistrat. |
| „ 954 u. 955 Magistrat. | „ 1002 u. 1003 Ständisch Frei. |
| „ 956 Stift Schotten. | „ 1004 bis 1006 Magist. |
| „ 957 Magistrat. | „ 1007 Ständisch Frei. |
| „ 958 u. 959 Kais. königl. | „ 1008 bis 1019 Magist. |
| „ 960 Stift Schotten. | „ 1020 Ständisch Frei. |
| „ 961 Magistrat. | „ 1021 bis 1027 Magist. |
| „ 962 u. 963 Stift Schotten. | „ 1028 bis 1032 P. P. Fortifikation. |
| „ 964 Stift Schotten u. Magistrat, beide red. | „ 1033 bis 1053 Magist. |
| „ 965 Magistrat. | „ 1054 Ständisch Frei u. Magistrat redimirt. |
| „ 966 bis 968 Stift Schotten. | „ 1055 bis 1059 Magist. |
| „ 969 u. 970 Magistrat. | „ 1060 Ständisch Frei u. Magistrat. |
| „ 971 Ständisch Frei u. Magistrat. | „ 1061 bis 1063 Magist. |
| „ 972 Ständisch Rustical u. Magistrat und Stift Schotten. | „ 1064 Ständisch Frei u. Magistrat. |
| „ 973 Magistrat redimirt. | „ 1065 Magistrat u. Stift Schotten. |
| „ 974 bis 979 Magistrat. | „ 1066 Stift Schotten. |
| „ 980 Magistrat u. Com- mende St. Johann. | „ 1067 bis 1083 Magist. |
| „ 981 u. 982 Ständisch Frei. | „ 1084 Stift Schotten. |
| „ 983 Magistrat. | „ 1085 Magistrat. |
| | „ 1086 Stift Schotten. |
| | „ 1087 Magistrat. |
| | „ 1088 Stift Schotten. |

- | | |
|---|---|
| Nr. 1089 Ständisch Rusti- cal u. Stift Schotten. | Nr. 1129 Ständisch Frei u. Magistrat. |
| » 1090 Ständisch Frei. | » 1130 bis 1133 Stift Schotten. |
| » 1091 bis 1100 Magist. | » 1134 u. 1135 Magistrat. |
| » 1101 bis 1103 Ständ. Frei. | » 1136 Ständisch Rusti- cal und Magistrat. |
| » 1104 Ständisch Rusti- cal und Stift Schotten. | » 1137 Magistrat. |
| » 1105 und 1106 Stift Schotten. | » 1138 bis 1140 Stän- disch Frei. |
| » 1107 Ständisch Rusti- cal und Stift Schotten. | » 1141 bis 1143 Magi- strat. |
| » 1108 u. 1109 Ständisch Frei. | » 1144 Stift Schotten. |
| » 1110 Herrschaft Kloster- neuburg. | » 1145 bis 1151 Magi- strat. |
| » 1111 u. 1112 Ständisch Frei. | » 1152 Magistrat redi- mirt u. Stift Schotten. |
| » 1113 u. 1114 Magistrat. | » 1153 Ständisch Frei. |
| » 1115 u. 1116 Ständisch Frei. | » 1154 Kaiserl. Königl. |
| » 1117 bis 1120 Stift Schotten. | » 1155 Magistrat. |
| » 1121 Magistrat. | » 1156 Ständisch Frei. |
| » 1122 Stift Schotten. | » 1157 Stiftsherrschaft Klosterneuburg. |
| » 1123 Ständisch Rusti- cal u. Stift Schotten. | » 1158 Ständisch Frei. |
| » 1124 bis 1127 Stän- disch Frei. | » 1159 bis 1161 Kais. Kön. |
| » 1128 Magistrat. | » 1162 bis 1168 Magist. |
| | » 1169 k. k. Fortifikation. |
| | » 1170 bis 1194 Magist. |
| | » 1195 bis 1214 k. k. Fortifikation. |

Polizei-Eintheilung.

Schotten-Biertel.

Zu diesem gehören die Häuser von Nr. 1 bis 226 ; von 237 bis 305 ; von 354 bis 383 ; von 385 bis 389 ; von 445 bis 459, 469 ; von 503 bis 512 ; von 1162 bis 1173 ; von 1195 bis 1199 ; 1215 und 1216.

Wimmer-Biertel.

Zu diesem gehören die Häuser von Nr. 227 bis 236 ; von 306 bis 353, 384 ; von 390 bis 444 ; von 562 bis 574 ; von 596 bis 625 ; von 1030 bis 1161.

Stuben-Biertel.

Zu diesem gehören die Häuser von Nr. 460 bis 468 ; von 470 bis 502 ; von 513 bis 535 ; von 634 bis 795 ; von 856 bis 868 ; von 1174 bis 1184 ; von 1200 bis 1212.

Kärnthner-Biertel.

Zu diesem gehören die Häuser von Nr. 536 bis 561 ; von 575 bis 595 ; von 626 bis 633 ; von 796 bis 855 ; von 869 bis 1029 ; von 1185 bis 1194, 1213 und 1214.

Pfarr-Eintheilung,

für die innere Stadt.

Zur

k. k. Hofburg-Pfarr.

Die k. k. Burg Nr. 1, das Ballhaus Nr. 22 und 23, die k. k. alte Stallburg Nr. 1154 und der Palast Sr. kais. Hoheit E. S. Karl auf der Bastei Nr. 1160.

Zur Pfarrkirche

bei St. Michael.

Die Häuser von Nr. 2 bis 7; von 19 bis 21; von 24 bis 29; von 249 bis 269; von 272 bis 274; von 276 bis 281, 289; von 1106 bis 1120; von 1123 bis 1132; von 1135 bis 1142; von 1146 bis 1153.

Zur Pfarrkirche

der heil. Maria, Königin der Engel.

(Am Hof.)

Die Häuser Nr. 275, von 282 bis 288; von 290 bis 353; von 359 bis 372; von 383 bis 385; von 403 bis 434.

Zur Pfarrkirche

unser lieben Frau zu den Schotten.

(Auf der Freieung.)

Die Häuser von Nr. 8 bis 18; von 30 bis 139; von 142 bis 248; 270 und 271; von 354 bis 358; von 1162 bis 1172; 1215.

Zur Pfarrkirche
bei St. Stephan.

Die Häuser Nr. 453, 455 und 456; von 460 bis 502; von 513 bis 532; von 594 bis 598; von 619 bis 647, 699; von 728 bis 741; von 751 bis 755; von 764 bis 964; von 972 bis 979; von 984 bis 999; von 1009 bis 1011; von 1046 bis 1052; von 1067 bis 1085; von 1092 bis 1095, 1105, 1173; von 1185 bis 1193; von 1201 bis 1203; 1216.

Zur Pfarrkirche
bei St. Peter.

Die Häuser von Nr. 373 bis 382; von 386 bis 402; von 435 bis 452; von 454 bis 512; von 533 bis 618; 1021 und 1022; 1033 und 1034; von 1043 bis 1045.

Zur Pfarrkirche
Maria Rotunda, bei den P. P.
Dominikanern.

(Auf dem Dominikaner-Platz.)

Die Häuser von Nr. 648 bis 698; von 700 bis 727; von 742 bis 750; von 756 bis 763; von 1174 bis 1184.

Zur Pfarrkirche
bei den P. P. Augustinern.

Die Häuser von Nr. 965 bis 971; von 980 bis 983; von 1000 bis 1008; von 1012 bis 1045; von 1053 bis 1066; von 1086 bis 1091; von 1096 bis 1104; von 1112 bis 1114; von 1155 bis 1159, 1161, 1194, 1214.

Haus, Nr.

Burg = Platz.

- 1 Kaiserl. Königl. Burg.
K. K. Hofburgpfarre.

Michaels = Platz.

- 2 — Johann Baptist Freiherr v. Gudenus.
3 — August Dehne. *Demmel*
4 — Bernhard Anton Lazzar.

Schaufler = Gasse.

- 5 — Elisabeth Stornickel.
6 — Johann Baptist Freiherr v. Gudenus.

Löwel = Straße.

- 7 K. K. Brunnstube.
8 }
9 } — Johann Graf v. Dietrichstein.
10 — *) Cäcilia Dembscher.
11 }
12 } — Alois Fürst v. Liechtenstein.
13 }
14 }
15 } — Philipp Fürst v. Batthyany = Strattmann.
16 }
17 — Alois Fürst v. Liechtenstein.
18 — Johann Baptist Graf Batthyany.

Ballhaus = Platz.

- 19 K. K. geheime Haus-, Hof- und Staats-
Kanzlei.
20 — Theresia v. Hohenberg'sches Freihaus.
(Im Hofe des Hauses Nr. 29.)

*) Die mit * bezeichneten Häuser haben Durchgänge.

- 21 Der Kongregation der italienisch. Nation.
 22 K. K. Hofbau-Materialien-Amt.
 23 K. K. Ballhaus.

Schaufler-Gasse.

- 24 — Karl Freiherr v. Lilien.

Herren-Gasse.

- 25 — * Johann Graf v. Dietrichstein.
 26 — Stanislaus Graf v. Wilczek.
 27 — Er. kais. Hoheit, Erzherzog Franz v. Modena.
 28 — Edmund Fürst v. Clary.
 29 K. K. Polizei- und Censurs-Hofstelle.
 30 Kollegium der nied. österr. Ständischen Herren
 Verordneten.
 31 — Ernestine Gräfin v. Kinsky.
 32 K. K. priv. österreichische Nationalbank.

Bordere Schenken-Straße.

- 33 } K. K. priv. österreichische Nationalbank.
 34 } *Nationalbank*
 35 Zum schwarzen Thore. — Philipp Ritter v. Holger.

Minoriten-Platz.

- 36 Das kleine Landhaus genannt.
 37 Zum goldenen Fasan. — Klemens Huber.
 38 Zinshaus der P. P. Minoriten.

Italienische Nationalkirche.

Zu Maria Schnee.

- 39 Kongregation der italienischen Nation.

Kreuz-Gasse.

- 40 K. K. nied. österr. Landesregierung.

Minoriten-Platz.

- 41 — Nikolaus Baranovský.
 42 — Ladislaus Graf v. Festetics-Solna.
 Vorderer Schenken-Straße.
 43 — ^{Camillo} Adam-Georg Fürst v. Starhemberg.
 44 — Alois Fürst v. Liechtenstein.
 45 — Karl Fürst v. Palm.
 46 — Philipp Fürst v. Batthyany-Strattmann.
 47 Königl. ungarische Hofkanzlei.
 48 Königl. siebenbürgische Hofkanzlei.

Hintere Schenken-Straße.

- 49 — Karl Graf v. Sailer und Aspang.
 50 — Anton Fürst v. Palffy-Erdöd.
 51 — Joseph Graf v. Eszterházy.

Rosen-Gasse.

- 52 Der Königl. ungarischen Hofkanzlei gehörig.
 53 — Heinrich Kapler und Joseph Oberleitner.
 54 Zur Stadt Belgrad. — Theresia Starnbacher.
 55 — Philipp Fürst v. Batthyany-Strattmann.

Hintere Schenken-Straße.

- 56 — Franz Riser.
 57 — Philipp Fürst v. Batthyany-Strattmann.

Vorderer Schenken-Straße.

- 58 — Philipp Fürst v. Batthyany-Strattmann.

Herren-Gasse.

- 59 — Philipp Fürst v. Batthyany-Strattmann.
 60 — Ferdinand Fürst zu Trauttmannsdorf-Weinsberg.

61 K. K. Apellations- und Kriminal-Obergericht, dann nied. österr. Landrecht und Merkantil-Wechselgericht.

Freiung.

62 — Ferdinand Fürst v. Kinsky.

63 K. K. General-Militär-Kommando.

Leinfalt-Strasse.

64 — Paul Fürst v. Eszterházy.

65 } — Johann Baptist Malfaty.

66 }

67 — Theresia Gräfin v. Veterani-Malendein.

68 — Die Hild'schen Erben.

69 Zur schönen Laterne. — Ignaz Gröger.

70 } — Hubert Graf v. Harnoucourt.

71 }

72 K. K. Direktion der militärischen Kirchenangelegenheiten.

73 — Johanna Gräfin v. Zichy.

74 — ~~Katharina Baronin v. Kodalka.~~ *Horvath*

Mölkler-Bastei.

75 Zur Hofferstaude. — Heinrich Kortenhof.

76 — Johanna Gräfin Desfours.

77 — Joseph Grindl.

78 — ~~Hedwig Fürstin de Ligne, geborne Lubomirsky.~~ *21 Brenner*

79 — Anna Maria Groß.

80 — ~~Hedwig Fürstin de Ligne, geb. Lubomirsky.~~ *21 Brenner*

81 — Joseph Gröger.

82 — ~~Hedwig Fürstin de Ligne, geb. Lubomirsky.~~ *21 Brenner*

83 — Franz Nussbaum.

84 — Friedrich Edler v. Leeber.

1871 demolirt

- 85 — Adam Benz.
 86 — Konstantin Dursa.
 87 — Joseph Franz Freiherr v. Bretfeld = Chlum-
 czanský.
 88 — Anton Kienast.
 89 — Paul Schoner.
 90 — Anna Sommer.
 91 — Joseph Grindl.
 92 — Johann Nepomuck Piller.
 93 — Valentin Fleischer.
 94 — * Anton Haltmayer'sche Erben.
 95 — * Franz Schachinger.
 96 — Katharina v. Bergenstam.
 97 — Joseph Neumayer.
 98 — Joseph Koch.
 99 — Franz Xaver Fröhlich.
 100 Zum heiligen Michael. — Georg Heller.

Leinfalt = Straße.

- 101 — Die Freiherrn Julius und Emerich Redl v.
 Kasztina.

Schotten = Gasse.

- 102 — Klara Frein v. Geymüller.
 103 Der Mülkerhof. — Dem Benediktiner-
 Stifte zu Mülk gehörig.
 104 Die Thor = Wachtube.

~~Ober dem Schottenthore.~~

~~(Eingang unter dem Schwibbogen des Schottenthores.)~~

- ~~105 Der k. k. Fortifikation gehörig.~~

~~Schotten = Gasse.~~

- ~~106 Der k. k. Fortifikation gehörig.~~

demolirt

Schotten-Bastei.

- 1869 v. by. tra. ca. far. ms. jany. abyn. ca. jany.
- 107 — Joseph Koch.
 108 Der k. k. Fortifikation gehörig.
 109 — Joseph Beredl.
 110 — Magdalena Beredl.
 111 — Magdalena Kienast.
 112 — Georg Edel.
 113 } — Mathias Wälzer.
 114 }
 115 — Leopold Reinthal.
 116 Zum Auge Gottes. — Stephan Schabatka.
 117 — Maria Edle v. Ordody.
 118 — Celestin Peter v. Sikorsky.
 119 — Die Schmidt'schen Erben.
 120 — Anna Schindler.
 121 — Josepha Eigl.
 122 — Elisabeth Saint-Eroy.
 123 Zum goldenen Hirschen. — Joseph Ethofer.
 124 Zum Marokaner. — Joseph Ethofer.
 125 — Vincenz Köstler.
 126 — Joseph Schulz.
 127 Zum goldenen Kegel. — Karl Graf v. Berthold.
 128 — Karl v. Badenfeld.
 129 — Franz Faver Sauer.
 130 — Franz Dobril.
 131 — Franz Schilde.
 132 — Anna Brückner.
 133 — Franz Schilde.
 134 — Rudolph Sammer.
 135 — Leopold Nusböck.

Freiung.

136 Der Schottenhof. — Dem Benediktiner-
Stifte zu den Schotten gehörig.

Pfarrkirche
zu unserer lieben Frau.

(Bei den Schotten.)

137 Dem Benediktiner-Stifte zu den Schot-
ten gehörig.

Kenn-Gasse. *Rothschild*

138 Zum römischen Kaiser. — ~~Die Freiherr v. Arn-~~
~~feld'schen Erben.~~

139 — Fürst Klemens Lothar v. Metternich.

140 K. K. Zeughaus.

141 K. K. oberes Arsenal.

Hohe-Brücke.

Demolirt
142 — ~~Franz Graf v. Zichy-Ferraris.~~ *Ferraris*

143 — ~~Anton Graf v. Apponyi.~~ *Verkehr's Bank*

144 — Die Freiherrn Adolph u. Gustav v. Friesenhof.

145 — Die Graf v. Bombelles'schen Erben.

146 — Georg und Franziska Winingger.

147 Zum Waldmädchen. — Johann Pöhlmann.

148 * Dem Kameral-Fonde gehörig.

Kenn-Gasse.

149 — Johann Chnes.

150 — Alfred Fürst v. Windischgrätz.

151 Dem Stifte zu Klosterneuburg gehörig.

Wächter-Gäßchen.

152 — * Anton Hörmann.

Kenn-Gasse.

153 — Emerich Pirker v. Felső-Eör.

- 154 — Die Graf v. Gondal'schen Erben.
 155 — Franz Graf v. Schönborn.
 156 — Jakob Kauzner.

Freiung.

- 157 — Melchior Ritter v. Steiner.

Tiefer Graben.

- 158 — Georg Pazelt.
 159 — Leopold Kreschammer.
 160 — Joseph und Anna Glaise.
 161 — Mathias Wanhov.
 162 — Franz Milde.
 163 — Mathias Bohn.
 164 Zum goldenen Schlüssel. — Franz Rosee und
 Aufricht'sche Erben.
 165 — Franziska Stahler.
 166 — Pedro de Zana.
 167 — Johann Leonhard Wenner.
 168 — Johanna Wolf.
 169 Zum weißen Hahn. — Markus Graf v. Bussy.
 170 — Katharina Sager.
 171 — Bernhard Gaudriot.
 172 — Theresia Jar.
 173 — Ludwig Ritter v. Gaupp.
 174 — Die Freiherrn Adolph u. Gustav v. Friesenhof.
 175 Zum heiligen Joseph. — Katharina Hammer-
 schmidt.
 176 Zum eisernen Harnisch. — Joseph Zwiffl.

Zeughaus-Gasse.

- 177 Magistratisches Todtenbeschreibamt.
 178 Zum grünen Gatter. — Thekla Nagl.

- 179 — Anton Graf v. Apponyi.
 180 } — Johann Georg Thomeyer.
 181 }
 182 — Franz Graf v. Zichy-Ferraris.
 183 K. K. unteres Arsenal.
 184 K. K. Lotto-Direktion.

Salzgries.

- 185 — Georg Spitzer.
 186 — Die Melzer'schen Erben.
 187 — Franz Gratta v. Heinrichsberg.
 188 — Barbara Gräfin v. Jerningham.

Am neuen Thore.

- 189 — Maria Fuchs.
 190 — Josepha Oswald.
 191 } — Josepha Edle v. Helbich.
 192 }
 193 — Johann Brutschy,
 194 Zum Schiff. — Mathias Schneider.
 195 — J. Eduard Zamaršky.
 196 Die Thor-Wachstube.
 197 Der Gem. Stadt Wien. — Freimanns-
 Wohnung.
 198 Zum heiligen Michael. — Valentin Haberl.
 199 K. K. Militär-Stabs-Stockhaus.
 200 K. K. Infanterie-Kaserne.

Salzgries.

- 201 — Vincenz und Franziska Linke.
 202 — Hubert Graf v. Harnoucourt.
 203 Zum englischen Gruf. — Anton Radici.
 204 Kasematte der k. k. Fortifikation.

- 205 — Johann Stockher.
 206 Zum weißen Rößel. — Barbara Kammerdiener.
 207 Zum weißen Löwen. — Joseph Schellhorn und
 Ignaz Ulrich.
 208 Innungshaus der bürgerl. Schuhmacher.
 209 — Theresia Kuhn.
 210 Innungshaus der bürgerl. Schlosser.
 211 Innungshaus der bürgerl. Bäcker.
 212 — Jakob Hackel.

Zeughaus = Gasse.

- 213 — Joseph Janschky.
 214 Zum Wolfen in der Au. — * Die Koch'schen
 Erben.
 215 — Mathias Weishäppel.
 216 — Philipp Held.
 217 Zur Glocke. — Philipp Held.

An der Gestätte.

- 218 — Philipp Held.
 219 — Theresia Oberer.
 220 — Joseph Fink.
 221 — Michael Leop. Sturzenbaum.
 222 — Joseph Gládek.
 223 — Die Brandl'schen Erben.

Tiefer Graben.

- 224 — Joseph Schnurer.
 225 — Friedrich Sohde.
 226 — Die Lehner'schen Erben.
 227 — Karoline Gräfin v. Triangy'sche Erben.
 228 — Magdalena Constantini.
 229 — Johann Reinhart.

- 230 — Andreas Gostitscha.
 231 — Theresia Kuhn.
 232 — Johann Bapt. Swoboda.
 233 — Theresia Mayer.
 234 — Jakob Kauhner.
 235 — Anna Fliemann.

Heidenschuß.

- 236 Zum h. Geist. — Dem Erzbisthume in Wien gehörig.
 237 Zum Türken. — Barbara Seringer *ff* Montenegro

Freiung.

- 238 — Rudolph Fürst Kollaredo v. Mannsfeld. *ff* Hardegg
 239 — Franz Graf v. Harrach.

Herren = Gasse.

- 240 }* — Franz Graf v. Abensperg und Traun. *National Bank*
 241 }

Strauch = Gasse.

- 242 — Anna Siegel. *ff*
 243 — Katharina Seefried. *ff*
 244 } — Fürst v. Dettingen = Wallerstein. *ff*
 245 } *Montenegro*
 246 — Barbara Freiin v. Seymüller.

- 247 } — Die Eberlschen Erben.
 248 }

Herren = Gasse.

- 249 — August Dehne.
 250 — Philipp Graf von Stadion.
 251 } — Alois Fürst v. Liechtenstein.
 252 }

Kohlmarkt.

- 253 Zu den drei Laufnern. — Joseph Gunkel.
 254 Zum weißen Hahn. — Kath. und Louise de Didie.

- 255 Zum schwarzen Lamm. — Johann Mathzahl.
 256 — Anna Campi.
 257 — ~~Georg Graf v. Bucquoi.~~
 258 — Die Laurenz Numüller'schen Erben.
 259 — Karoline v. Müller.
 260 — Ignaz Spöttl und Anna Spöttl, verehelichte
 Frein v. Straßern.
 261 Franz Breyer.

Wallner-Strasse.

- 262 — Jos. Michael Ritter v. Ehrenfels.
 263 — ~~Rudolph Graf v. Czernin zu Chudenitz.~~

Brunn-Gasse. *graf Bouquoi*

- 264 — Alois Fürst v. Liechtenstein.

Wallner-Strasse.

- 265 — Regina Gruber.
 266 — Stanislaus Graf Mniszek.
 267 — Alois Fürst v. Liechtenstein.
 268 — Anton Jakobini.
 269 — Franz Graf v. Nádasdy.
 270 — August Dehne.
 271 Wo der Wolf den Gänsen predigt. — Franz Janoni.
 272 — Rudolph Freiherr v. Seymüller.
 273 — Franz Graf v. Pallfy.

Haarhof.

- 274 — Franz Graf v. Pallfy.
 275 — Franz Seltenhammer.

Wallner-Strasse.

- 276 — * Paul Fürst Eszterházy v. Galantha.

Neubad = Gasse.

277 — Kaspar Cavallar.

Kohlmarkt.

278 — Adolph Gromann.

279 — Georg Anton Fröhlich.

280 — Aloisia Mossee.

281 — Die Baron Hagenmüller'schen Erben.

282 — Die Hoff'schen Erben.

Nagler = Gasse.

283 Zum goldenen Lamm. — Joseph Kraft.

284 — Jakob Stooß.

285 — Anna Taffer.

286 — Karl Dbrist.

287 — Joseph Mozart und Marie Mozart, ver-
ehelichte Niebauer.

Neubad.

288 — Joseph und Marie Mozart.

289 Zum Neubad. — * Alois Hasenöhrli.

290 — Ludwig Galler.

Nagler = Gasse.

291 Zur heil. Dreifaltigkeit. — Karl Schöffmann.

292 — Katharina Wögerer.

293 — Die Lehnert'schen Erben.

294 — Johann Bollmayer.

295 — Ignaz Schneider.

296 Zum goldenen Pflug. — Franziska List.

297 — Die Rinaldi'schen Erben.

298 Zur Stadt Mainz. — Die Rinaldi'schen Erben.

299 — Leopold Ritter v. Blumenkron.

- 300 — Johann Joseph Gendorfer'sche Erben.
 301 — Theresia und Barbara Braunstötter.
 302 — Joseph Kausch.
 303 Zum blauen Stern. — Stephan Rinaldi.
 304 — Ludwig v. Folsdorf. *ff Montenovoro*
 305 — Ludwig v. Fahn. *ff Montenovoro*
 306 — Franz Sigora.

Bogner-Gasse.

- 307 — Die Gallé'schen Erben.
 308 — Die Holluber'schen Erben.

Nagler-Gasse.

- 309 — Johann Kofler.

Bogner-Gasse.

- 310 — Karl Schwingenschlögell.
 311 — Die Holluber'schen Erben.
 312 — Die Gallé'schen Erben.
 313 Zu den drei Schweizern. — Joseph Stiebig.
 314 — Joachim Martin Müller'sche Erben.
 315 — *Die Mayer'schen Erben.
 316 — Katharina Bach.
 317 — Johann Bapt. Freiherr von Schell.

Glocken-Gasse.

- 318 — Johann Bapt. Freiherr v. Schell.
 319 — Die Heckel'schen Erben.

Am Hof.

- 320 — Antonia Wagner.
 321 Die Runciatur Sr. päpstl. Heiligkeit.
 322 — Konstantin Margaritha.
 323 — Joseph Gschlacht. *Demolirt*

- 324 — Anton Edler v. Bergenstamm'sche Erben. Kredit
 325 Zur Stadt Frankfurt. — Die Galt'schen Erben. Kunstst.
 326 — Joseph Franz Bettini.
 327 — Stephan H a s l.
 328 Zur kleinen Weintraube. — * Joseph Edler v. Mayer.
 329 Zur großen Weintraube. — Johann Baptist Freiherr
 v. P u t h o n.
 330 — Die Ott'schen Erben.
 331 Das Unterkammeramt des Wiener Stadt-Magist.
 332 Der Stadt Wien bürgerliches Zeughaus.

Färber-Gasse.

- 333 — Georg Kohlmayer.
 334 — Vincenz Barth.
 335 — Joseph U l m a n n.

Ledererhof.

- 336 — Thomas Wieser.
 337 — Anna F u c h s.

Färber-Gasse.

- 338 — Barbara Mengigan.
 339 Zur blauen Kugel. — Konrad Graf.

Am Hof.

- 340 Zur goldenen Kugel. — Ferdinand Zöger n i z.

Ledererhof.

- 341 Zu den 5 Kronen. — Philipp Freiherr v. Neumann.

Juden-Platz.

- 342 — Joseph B ü r c h n e r.
 343 — Valentin Graf v. Eszterházy.
 344 — * Joseph J a n s c h k y.

Fütterer = Gasse.

- 345 }
 346 } Innungshaus der bürgerl. Schneider.
 347 }

Wipplinger = Straße.

- 348 — Ignaz Niederer.
 349 — Joseph Köstler.
 350 — Anton Hertrum's Erben u. Joseph Köstler.

Färber = Gasse.

- 351 — Freiin Nanette v. Inhof, und Frau Josepha
 v. Tonelli.

Hohe Brücke.

- 352 Zum rothen Säbel. — Die Pröll'schen Erben.
 353 — Karoline Gräfin v. Triangy'sche Erben.
 354 — Georg Anton Fröhlich.
 355 — Die Pater'schen Erben.
 356 — * Johann Edler v. Meninger und Ferd. Baron
 v. Sternthal.

Schwert = Gasse.

- 357 Zu den sieben Schwertern. — * Sigismund v. Bonelli und Anna Heidenthaler.
 358 — Joseph Mejstrik.
 359 Der kleine Zwetlerhof. — Sophie v. Mühlwerth,
 geb. Freiin v. Gärtner.

Wipplinger = Straße.

- 360 — Gabriel Graf v. Choiseul.
 361 } — Ludmilla Gräfin v. Harrach.
 362 }
 363 — Katharina Freiin v. Bartenstein.

Stoß im Himmel.

- 364 — Georg Graf v. Bucquoi.

Passauer = Gasse.

365 — Andreas und Adolph v. Capellini.

An der Gestätte.

366 — Johann und Nikolaus Wiener.

Passauer = Gasse.

Kirche zu Maria Stiegen.

(Bei den P. P. Redemptoristen.)

367 Kloster der P. P. Redemptoristen.

Salvator = Gasse.

368 Zum großen Christoph. — Johann, ~~Erz.~~ Freiherr
v. Mayer.

Fischerstiege.

369 Zur Fischerstiege. — Ludwig Freiherr v. Baviere,
Katharina Geringer, Anton Hirschenhofer
und Johann Frenzl.

370 — Anton Lederer.

371 — Ignaz Rehberger v. Rechkron.

372 — Franziska Köck.

Wagner = Gasse.

373 — * Franz Tschepolz'sche Erben.

Fischerstiege.

374 — Johann Michael Süß.

375 — Die Beitl'schen Erben.

Rosmarin = Gasse.

376 — Johann Schütz.

377 — Aloisia v. Szöggeny.

Salvator = Gasse.

- 378 — Math. Joseph Melzer.
 379 Das sogenannte Karmeliterhaus. — Franz Leopold
 Pohl, Joachim Einkhemmer u. Jos. Gerold.
 380 — Simon Sammer.
 381 — Ferdinand Freiherr v. Werner.
 382 — Josephine Pratenacher v. Praitenau.
 Kirche
 zum heiligen Salvator.
 383 — Johann Christian Wieshofer.

Wipplinger = Straße.

- 384 K. K. vereinigte Hofkanzlei.
 385 Magistrat der k. k. Haupt- und Residenzstadt
 Wien.
 386 — * Die Laurenz Amüller'schen Erben.
 387 — Klaudivine Provencheres v. Dollmayer.
 388 — Magdalena Silber'sche Erben.
 389 — Franz Trsa.
 390 — Alexander Manziarli.
 391 — Friedrich Warsow.
 392 — August Fischer.
 393 — Freiin Anna v. Inhof und Frau Josepha v.
 Tonelli.
 394 — Joseph v. Berger'sche Erben.

Schulter = Gasse.

- 395 — Joseph Niesner.
 396 Zum Sonnen-Aufgang. — Heinrich Schmidt.
 397 — Anton Brandner.
 398 — Theresia Krammel.
 399 — Josepha Kurzendorfer.
 400 — Andreas Graf.

Jordan=Gasse.

- 401 Zum Sternhof. — Leopold Straßer.
 402 Zum kleinen Jordan. — Franz Xaver Graf v. Kowrat.
 403 — Franz Koblischek.

Juden=Platz.

- 404 Zum großen Jordan. — Joseph v. Stettner.

Current=Gasse.

- 405 — Joseph Freiherr v. Ertel und Leopold Johann Baptist Graf v. Alberti.
 406 — * Hubert Graf von Harnoucourt.
 407 — Franz Hummel.
 408 — Anna Walz.
 409 — Theresia Edle v. Boglhuber.

Juden=Platz.

- 410 — Die Arnold'schen Erben.
 411 Zum englischen Grube. — Johann Ludwig Malabella Graf v. Canal.

Pariser=Gasse.

- 412 — Joseph Schmidt.

Schulhof.

- 413 — Florian Fuchs.
 414 — Salomon Ritter v. Neuwall.
 415 — Anna Huber.
 416 Messnerwohnung zur Pfarrkirche am Hof.

Juden=Platz.

- 417 Zur goldenen Säule. — Maria Wildauer.

Am Hof.

- 418 Das tiefe Haus. — Johann Baptist Swoboda.
 419 — Anton Wagner.
 420 — Anton Fürst v. Collalto.

Parrkirche

- zur heiligen Maria, Königin der Engel.
 421 K. K. Hofkriegsrath.

Seitzer-Gasse.

- 422 K. K. Hofkriegsrath.
 423 — Friedrich Wilhelm Pfautsch.
 424 — Franz Gordon.

Spängler-Gasse.

- 425 — Ignaz Mayer.
 426 — Crescentia Gräfin v. Somogyi.
 427 Der Seitzerhof. — * Die Reich'schen und Rudolph'schen Erben.

Steinl-Gasse.

- 428 Pfarrhof zur Kirche am Hof.
 429 Zum Steinl. — Joseph Zwickl.
 430 Zum Mohren. — * Anna Froschauer und Martin v. Senses'sche Erben.

Ofenloch-Gasse.

- 431 — Anna Froschauer und Martin v. Senses'sche Erben.
 432 Zum kleinen Ofenloch. — * Franz Hönig.
 433 — Friedrich Kulleck.
 434 Zum großen Ofenloch. — * Joseph Klee.

Luchlauben.

- 435 Zum großen steinernen Kleeblatt. — Felix Freiherr
v. Sala.
- 436 } — Felix Freiherr v. Sala.
437 }
- 438 — Georg Graf v. Erdödy.
- 439 — Mathias Müller.
- 440 — Ernst Graf v. Hoyos.
- 441 — Die Hütter'schen Erben.
- 442 — Joseph Gänsbauer.
- 443 — Johann und Jakob Orland v. Orlandi.
- 444 — Ignaz Leikauf.

Hoher Markt.

- 445 — Karl Hanl.
- 446 — Ferdinand Freiherr v. Werner.

Salvator=Gasse.

- 447 — Franz Xaver Dirnhöfer.

Krebs=Gasse.

- 448 — Die Arnold'schen Erben.
- 449 Zum blauen Krebsen. — Joseph Brucker.

Stern=Gasse.

- 450 Zu den 3 weißen Lilien. — Die Röß'schen Erben.
- 451 Zum blauen Hechten. } — Die Gräfin v. Batthyay-
452 Zum weißen Sterne. } ny'schen Erben.
- 453 Die Polizeihaus-Direktion.

Salz=Gasse.

- 454 — Franz Joseph Faber.
- 455 Zum Polizeihause gehörig.
- 456 — Magdalena Hilbert'sche Erben.

P r e ß = G a s s e.

- 457 — Salomon Ritter v. Neuwall. *v. Arday*
 458 Zu den 7 Sternen. — Anna Gräfin v. Linfer

R i e n m a r k t.

- 459 — Amalia Lahoda.

R u p r e c h t s = P l a z.

- 460 — Anton Heidmann.
 461 — Die Seltenlach'schen Erben.
 K i r c h e
 zum heiligen Ruprecht.

- 462 — Anton Heidmann.

S e i t e n s t e t t e r = G a s s e.

- 463 — Michael Senf.
 464 } *Der große Seitenstetterhof oder der Samingerhof. —
 465 } Dem Stifte Seitenstetten gehörig.

R o h l m e s s e r = G a s s e.

- 466 Der kleine Seitenstetterhof. — Dem Stifte Sei-
 tenstetten gehörig.

R u p r e c h t s t e i g.

- 467 Dem Stifte Seitenstetten gehörig.

R o h l m e s s e r = G a s s e.

- 468 — Anton Heidmann.

S a l z g r i e s.

- 469 — Theodor Graf Petrowitz = Armis.

R o h l m e s s e r = G a s s e.

- 470 — Michael Leopold Stürzenbaum.
 471 — Franz Schmidl.

- 472 } — Alois Nowotny.
 473 }
 474 — Barbara Edle v. Hackher zu Hart, geb. Re-
 gelin v. Blumenfeld.
 475 Zu den 7 Kurfürsten. — Die Gall'é'schen Erben.
 476 — Joseph Gesselbauer.
 477 — Theresia Kuhn.
 478 — Johann Gagstatter.
 479 Zur kleinen Mering. — Valentin Nerwa.
 480 — Franz Wagner.

Am Bergel.

- 481 — Die Edlen v. Liebenberg'schen Erben.
 482 Beim Schab den Rüssel. — * Georg Manußy.
 483 — * Georg Manußy.
 484 — Franz Wedrich.

Raben=Platzl.

- 485 — Paul Fischer.

Roth=Gasse.

- 486 — Johann Wolfmayer.
 487 — * Josepha Piegler.
 488 — Karoline Gräfin v. Triangy'sche Erben.
 489 — Antonia Voigt.
 490 — * Theresia Schmid'sche Erben.
 491 — Theresia Zinner.
 492 — Anna Stohl.

Raben=Platzl.

- 493 — Elisabeth Pfundheller, Anna Mayer und
 Anton Steinwaller.

Seitenstetter = Gasse.

494 Der Dämpfinger = Hof. — Den israelitischen
Bewohnern Wiens gehörig.

Bet = Haus der Israeliten.

495 — Franz Jäger und Joseph Kornhäusel.

Dreifaltigkeitshof.

496 — Die van der Hölz'schen Erben.

497 Zur heiligen Dreifaltigkeit. — Theresia Schmidl'sche Erben.

498 — Franz und Karl Schmidl'sche Erben.

Lazzenhof.

499 — ~~Karoline v. Munkatzy und Katharina v. Salzburg.~~

500 Der Lazzenhof genannt. — * Franz Bernklau.

Juden = Gasse.

501 — Die Kraus = und Geisenhofer'schen Erben.

502 — Johann Innerhofer v. Imhof.

503 — Johann Kropf.

504 — Peter Minetti und Franz Wagner.

505 } — Karl Högl.

506 }

Preß = Gasse.

507 Der Neusädter = Hof. — Dem Eisterzienser = Orden zu Wiener = Neustadt gehörig.

508 Zur kleinen Preße. — Rosalia Sturm.

509 Zur großen Preße. — * Johann Georg Fröhlich.

Krebs-Gasse.

(Im Hofe des Hauses Nr. 511.)

- 510 Der Berghof genannt. — Joseph Freiherr v. Bourgeois.

Hoher Markt.

- 511 — * Georg Simon Ritter v. Sina.
 512 — Georg Simon Ritter v. Sina.
 513 — Franz Seltenhammer.
 514 Zum blauen Gatter. — ~~Anna Kofas.~~ *v. galvani*

Fischhof.

- 515 — ~~Franz Kaver Dirnhöfer.~~ *v. galvani*
 516 — Joseph Pieringer.
 517 — Elisabeth Zwerger.
 518 Zu den 3 Fischeln. — Barbara Rautner.
 519 Zum Fischbrunnen. — Franziska List.
 520 — Franz Graf v. Zichy-Ferraris.
 521 Zum goldenen Kranze. — ~~Theresa Herbst und
 Karolina v. Bouvard.~~ *v. galvani*

Hoher Markt.

- 522 — * Karl Dietrich.
 523 Zum rothen Krebse. — Joseph Gerold.
 524 } — Anna und Ignaz de Paula v. Enzenbüchel.
 525 }

Lichtensteg.

- 526 — Die Mirwald'schen Erben.

Kramer-Gasse.

- 527 }
 528 } — Maria Anna v. Ertl'sches Stift-Haus.
 529 }
 530 }
 531 — Leopold Bauer.

Siebenbrünnler = Gasse.

532 — Maria Anna Grämmer.

533 — Sebastian Wagner.

Kramer = Gasse.

534 — Joseph Timpper.

535 — Georg und Franziska Wieninger.

Laschner = Gasse.

536 — Franz Seltenhammer.

537 Zum goldenen Köffel. — * Die Hölferding'schen Erben.

538 — Joseph Czerny.

Lichtensteg.

539 — Michael Lorenz.

Hühner = Gasse.

540 — Theresia Fessler.

Hoher Markt.

541 — Bernardine Freiin v. Kielmannsegge.

542 — Maria Edle v. Krazer.

543 — Graf Münch v. Bellinghausen.

544 Zum breiten Steine. — * Andreas Gluderer.

545 Das Kriminal = Gerichtshaus des Wiener = Stadt = Magistrates.

Landskron = Gasse.

546 } — * Juliana Gräfin v. Bellegarde, geborne
547 } Freiin v. Gudenus.

Kammerhof = Gasse.

548 — * Juliana Gräfin v. Bellegarde, geborne
Freiin v. Gudenus.

- 549 — Joseph Schmid.
 550 Zum rothen Zgel. — * Theresia Krieghamer.
 551 Zum weißen Hirschen. — Karl Schock.

Landskron-Gasse.

- 552 Das Winterhaus genannt. — Franz Höflmayer.

Unter den Tuchlauben.

- 553 — * Michael v. Zollner'sches Stift-Haus.
 554 — * Die v. Kour'schen Erben.
 555 — Karl Rudolph Graf v. Wallis.
 556 — Die v. Sternegger'schen Erben.
 557 Zum blauen Zgel. — * Die v. Sternegger'schen Erben.
 558 * ~~Der Gesellschaft der Musikfreunde des~~
~~österreichischen Kaiserstaates.~~ *Strampfer Gratian*
 559 — Die Straß'schen Erben.
 560 — Karolina Comenda.

Rühfuß-Gasse.

- 561 — ~~Anton Christian Leth Ritter von Lethenau.~~

Unter den Tuchlauben.

- 562 Das Schönbrunnerhaus genannt. — Graf v. Wis-
 sentisches Stiftungshaus.

Spängler-Gasse.

- 563 Zum Auge Gottes. — * Franz Ritter v. Heintl.
 564 Die k. k. Polizei-Ober-Direktion.
 565 — ~~Salob Krautauer.~~
 566 — ~~Franz Tax.~~
 567 } * Der ersten österreichischen, mit der allgemeinen
 568 } Versorgungsanstalt vereinigten Spar-
 kasse gehörig.

Kohlmarkt.

569 — ~~Joseph Graf v. Schallenberg~~ *demolirt*

Graben.

570 — ~~Franz Brendl Edler v. Sternburg~~ *demolirt*

Am Peter.

571 Zum Pilati. — Georg v. Lagusius.

Spängler-Gasse.

572 * Der ersten österreichischen, mit der allgemeinen
Versorgungsanstalt vereinigten Spar-
kasse gehörig. Zu Nr. 567 und 568.

Am Peter.

573 Der Pfarrhof zur Kirche am Peter.

Pfarrkirche

zum heiligen Peter.

574 — * Peter Schoner.

575 ~~Zu den 4 Jahreszeiten.~~ — ~~Joseph Baum.~~ *Hotel Wandl*

576 — Magdalena Serber'sche Erben.

Bauernmarkt.

577 — Franz de Paula Wierer Ritter v. Ket-
tenbach.

578 — Maximilian Freiherr v. Gudenau.

Münzer-Straße.

579 — * Maximilian Löwenthal.

580 — * Josepha v. Neilreich.

581 — * Adolph Karl Edler v. Herz.

582 — * Juliana Gräfin v. Bellegarde, geborne
Freiin v. Gudenus. Zu Nr. 516, 547, 548.

583 Zum blauen Herrgott. — Ferdinand Fruhwirth.

- 584 Zur weißen Taube. — Ignaz Bleil.
 585 Zum goldenen Wagen. — * Josepha Freiin v. Kof-
 ler'sche Erben.
 586 Zum silbernen Hute. — Die v. Eöls'schen Erben.
 587 — Alois Fürst v. Liechtenstein.

Bauernmarkt.

- 588 Der Gundelhof. — * Salomon Ritter v. Neuwall.
 589 Der Margarethenhof. — Maximilian Graf v. Hei-
~~fenstamm.~~ *gräfin Montecuculi*
 590 — Antonia v. Ferrari.
 591 — Die Fränzel'schen Erben.

Goldschmid-Gasse.

- 592 — Karl Freiherr v. Kiesel.
 593 Zum goldenen Rebhuhn. — Katharina v. Kiesel.
 594 — Bernhard Philipp Bauer.
 595 Zum goldenen Löwen. — Rudolph Arthaber.

~~Schlosser-Gasse.~~ *caffin*

- ~~596 — Karl Horvath.
 597 — Joseph Neumayer.
 598 — Anton Halm.
 599 Zum Haidvogel. — Anton Reisenleitner.
 600 — Anton Ritter v. Zahlhas.
 601 — Peter Kellner und Georg Trollmann.
 602 — Anna Reinhart.~~

Goldschmid-Gasse.

- 603 — Den Franz v. Karrel'schen Erben.

Im Eisgrübel.

- 604 Zur heiligen Dreifaltigkeit. — Johann Baptist
 Höflmayer.
 605 Zum Eisgrübel. — Albert Hardt.

Bauernmarkt.

- 606 — Franz Xaver Höller.
 607 Wo der Hahn in den Spiegel schaut. — Regina
 Simon.
 608 — Paul Franay.

Am Peter.

- 609 Zum silbernen Vogel. — Die Ignaz Freiherr v.
 Bieder mann'schen Erben.
 610 — August Bedl.
 611 — Ignaz Kasim.
 612 Zur Schnecke. — Anna Zettler.

Graben.

- 613 — Theresia Kritsch.
 614 — * Anna Zettler und Josepha Hirschböck.
 615 — Christina Umlauf.
 616 — Johann und Thomas Ender.
 617 — Kaspar Wagner.
 618 Der Trattner = Hof. — * Johann Thomas Edler v.
 Trattner. *B Lederer*
 619 Zur goldenen Krone. — Jeremias Bermann.
 620 — Valentin Edler v. Mack.

~~Schlosser = Gasse. *caffirt*~~

- ~~621 Zur Stadt Neapel. — Joseph Neumayer.~~

~~Stock im Eisen.~~

- ~~622 — Franz Xaver Feiler.
 623 — Ludwig Faber.
 624 Zur blauen Flasche. — * Moiz Wimmer.~~

Goldschmid = Gasse.

- 625 — Ignaz Rudolph Bischof.

Bischof-Gasse.

- 626 — Anna Malzer.
627 — * Joseph Kraus.

Brandstätte.

- 628 — * Johann Baptist v. Machio.
629 Zum goldenen Sterne. — Franz Köck.
630 — Die Eder'schen Erben.
631 — Anna Wanner geborne List.
632 — Franz Gaweth.

Bischof-Gasse.

- 633 Zum goldenen Greifen. — Franz Gaweth.
634 — Karl Boldrini.
635 Zur silbernen Kugel. — Mathias Strubeker und
Joseph Holluber.
636 Zum silbernen Schiffe. — Ignaz Konrad und Karl
Jmini.
637 — Otto Hübner.
638 — Maria Anna v. Ertl'sches Stift-Haus.

Haarmarkt.

- 639 — Johann Wolfmayer.
640 — Joseph Kessler.
641 Das alte Mauth- und Waghhaus genannt. — * Franz
Breyer.
642 } — Joseph Arthaber.
643 }
644 — * Franz Baron v. Dubsky.

Raben-Gasse.

- 645 Zu den 3 Raben. — Franz Baron v. Dubsky.

Haarmarkt.

646 Zur großen Gans. — Joseph Edler v. W a y n a.

Rothe Thurm = Straße.

647 Zum Türkenkopfe. — Anton Jakobini.

Adler = Gasse.

648 — Friedrich Graf v. D e y m.

649 Kasematte der k. k. Fortifikation.

650 k. k. Feldrequisiten-Depositorium.

Nuwinkel.

651 Zum rothen Apfel. — Joseph Brunner.

652 — Joseph K i c k.

653 Der Gem. Stadt Wien gehörig.

654 Zur Flucht nach Aegypten. — Die Arnold'schen Erben.

655 — Elisabeth Thomas'sche Erben.

Biberbastei.

656 Zum Mohren. — Anna Eckmann.

657 } — Ludwig Schrattenbach.

658 }

659 Zum grünen Baume. — Joseph Steinfelsner.

660 Zur heiligen Dreifaltigkeit. — Johann Gladeck.

661 — Leopold Panzer.

Nuwinkel.

662 — Johann Pügl.

663 — Joseph v. Ritter.

664 Zum Amtsgebäude der k. k. Hauptmauth gehörig.

Alter Fleischmarkt.

665 k. k. Haupt = Zollgefallen = Administration.

Dominikaner-Platz.

Kirche
zur heiligen Barbara.
(Der unirten Griechen.)

666 K. K. Hauptpostwagens-Direktion.

667 — Karl Gerold.

668 Zinshaus der P. P. Dominikaner.

Pfarrkirche
zur heiligen Maria Rotunda.
(Bei den P. P. Dominikanern.)

669 Klostergebäude der P. P. Dominikaner.

Bock-Gasse.

670 Dem Pazmaniten-Kollegium gehörig.

Schul-Gasse.

671 — Die Kerner'schen Geschwister.

Dominikaner-Platz.

672 K. K. Universitäts-Bibliothek.

Schönlatern-Gasse.

673 — Joseph Freiherr v. Dietrich.

674 — Anna Fuchs.

675 — Anna Willy.

676 Dem Stifte zu Heiligenkreuz gehörig.

677 Der Heiligenkreuzerhof. — *Dem Stifte zu Heiligenkreuz gehörig.

678 Zum Basiliken. — Susanna v. Friedburg.

679 — Michael v. Eichenfeld.

680 — Kiro Nikolij v. Sarkats und Madri-sezty.

681 Altes Jesuitenhaus. — Dem Frauenkloster zu
Grätz gehörig.

682 — Joseph Klein.

683 Pazmaniten-Kollegium.

Alter Fleischmarkt.

684 Zur Stadt London. — * Valentin Edler v. Mac.

685 Dem Pazmaniten-Kollegium gehörig.

686 — Alois Wieschofsky.

687 — * Die Curtischen Erben.

Drachen-Gasse.

688 — * Die Curtischen Erben.

Alter Fleischmarkt.

689)
690)
691)
692)
693)

— Georg Simon Ritter v. Sina.

Wolfen-Gasse.

694 Zum weißen Wolfe. — Michael Diry.

Alter Fleischmarkt.

695 — Joseph Bokal.

696 Zur weißen Rose. — Jakob Edler v. Zepharovich.

697 — Adam Berger.

698 Der Darvarhof genannt. — * Die Darvar'schen
Erben.

Grashof-Gasse.

699 — Die Konstantinovich v. German'schen Erben.

Alter Fleischmarkt.

700 Zum kleinen goldenen Hirsche. — * Die Karajan'schen
Erben.

701 K. K. Familienhaus.

- 702 — Die Darvar'schen Erben.
 703 — Joseph Brandesky.
 704 — Die Konstantinovich v. German'schen Erben.
 705 Der griechischen Nation gehörig.

Kirche

der nicht unirten Griechen.

- 706 — Rudolph Ungermeyer.
 707 — Ferdinand Baron v. Suttner.
 708 Das Laurenzergebäude genannt. — Dem F. P. Ban-
 kal-Merarium gehörig.

Laurenzer-Gasse.

- 709 — Joseph Hermann.

Hafnersteig.

- 710 — Ignaz Buchwein.

- 711 } — Joseph Horky.
 712 }

- 713 * Der griechischen Gemeinde gehörig.

Bet-Haus

der nicht unirten Griechen.

Hafner Adler-Gasse.

- 714 — Josepha Griehuber.
 715 — * Theresia Hosp.

Laurenzer-Gasse.

- 716 — Konstantin Constanti.

Adler-Gasse.

- 717 — * Anton Herde.
 718 Zu den 12 Aposteln. — * Juliana Kochner.
 719 Zu den 2 goldenen Schlüsseln. — * Franz Freiherr
 v. Schlehta.
 720 — * Wilhelmine Witterczek.

721 — * Josepha Griehuber.

722 — Franz Ritter v. Glanz'sche Erben.

Rothe Thurm-Strasse.

723 Zum großen Küßdenpfennig. — * Die Markus Dar-
var'schen Erben.

724 } — Christian Plattensteiner.

725 } Zu den drei Kronen. — Christian Plattensteiner.

726 Zur goldenen Sonne. — Theresia Doll.

Hafnersteig.

727 Der Steirerhof genannt. — Wenzel Nowak.

Rothe Thurm-Strasse.

728 Zum goldenen Hirschen. — Die Karajan'schen Erben.

Haarmarkt.

729 — ~~Joseph Freiherr v. Badenthaf.~~ *Seibron*

730 Das lange Haus genannt. — Marie Hedwig Bret-
schneider, geb. v. Mandell y.

731 } Zum goldenen Sterne. — Ludwig Edler v. Hahn.

732 } — Ludwig Edler v. Hahn.

733 — Joseph Bittermann.

734 — Anna v. Weitenhiller'sche Erben.

Lugeck.

735 — Anna Frauer.

Untere Bäcker-Strasse.

736 — Theresia Martini.

Köllnerhof-Gasse.

737 — Georg Nikolaus Dora.

738 Der Köllnerhof. — Anastas v. Gyra.

739 — Georg Simon Ritter v. Sina.

740 — Demeter Micho Laso'sche Erben.

Untere Bäcker-Straße.

- 741 — Karl Graf v. Seldern.
 742 — Joseph und Leopold Doner.
 743 Zur weißen Rose. — Die Kasim'schen Erben.
 744 — Josepha Piegler.
 745 — Ignaz Kasim.
 746 — Georg Freiherr v. Pfister.
 747 — ~~Die Margaritha'schen Erben.~~ v. *Tirka*
 748 Stiftungshaus für die griechische Schule.
 749 Altes Universitätsgebäude.

Universitäts-Platz.

Kirche

- zum heil. Ignaz und heil. Franz Xaver.
 750 K. K. Konvikt.

Obere Bäcker-Straße.

- 751 Der Regensburgerhof genannt. — *Anna Freiin v. Fries.
 752 — Franz Xaver v. Segenthal'sche Erben.
 753 — Ignaz v. Witecl.
 754 — Ignaz Kasim.
 755 — Das v. Windhag'sche Stift-Haus.

Universitäts-Platz.

- 756 Die k. k. Universität in Wien.

Schul-Gasse.

- 757 Schola Austriacorum.

Universitäts-Platz.

- 758 — Franz Ritter v. Bythold. *Bythold*

Obere Bäcker-Straße.

- 759 — Franz Ritter v. Bythold. *Bythold*

- 760 — Barbara Edle v. Jacquin.
 761 — Kaspar Wagner.
 762 — Eduard Ritter v. Raab.
 763 Wo die Kuh am Bret spielt, genannt. — Joseph
 Graf v. Nimptsch.
 764 — Johann Edler v. Meninger.
 765 — Leopold Bauer.
 766 — Karl Dietrich.
 767 — Markus Graf v. Bussy.

Bischof-Gasse.

- 768 — * Georg Simon Ritter v. Sina. *St. Sina*
 769 — Joseph Graf v. Volza und Graf Batthyany.

Wollzeile.

- 770 Zur goldenen Weintraube. — Andreas Neymann
 und Rosina Buchwein. *St. Sina*
 771 — Fürst v. Schwarzenberg. *St. Sina*
 772 — * Barbara Edle v. Jacquin und Bernardine
 Freiin v. Kielmannsegge.
 773 — Gabriel Graf v. Choiseul.
 774 — Karl Freiherr v. Lilien.
 775 — Joseph August Elk.
 776 — Theresia Edle v. Würth.
 777 — August Graf v. Breuner.
 778 — Friedrich Ludwig Müller'sche Erben.
 779 — August Bedl.
 780 — Franz Kav. Mayer.
 781 — A. Jos. Brauer.
 782 * Das de Pauli v. Enzenbüchlsche Stifthaus.
 783 — Theresia Gräfin v. Thürheim'sche Erben.
 784 — Franz Freiherr v. Schloisnigg.

785 — Anna Hofmann.

786 — Peter Glaise.

~~Post~~ — Bock = Gasse.

787 Zum schwarzen Bock. — Peter Graf Petrowitz
Armis.

Wollzeile.

788 Militär = Wachsstube.

789 Zum goldenen Radl. — Anna Freiin v. Puffen-
dorf und Gustav Graf v. Benzel.

790 — Johann Koffler und Johann Zwicknagel.

791 — Franz Stöger.

792 — Die Fürst v. Paar'schen Erben.

793 Zur scharfen Ecke. — Der Armen = Bürgerlade
gehörig.

Kiemer = Strasse.

794 — Franz Bödl.

795 — Die Fürst von Paar'schen Erben.

Jakoberhof.

796 } — ~~Franz Ritter v. Bythold.~~

797 }

Kiemer = Strasse.

798 K. K. Tabak = und Stempelgefallen = Di-
rektio n.

Jakober = Gasse.

799 } K. K. orientalische Akademie.

800 }

801 — Franz Stätter.

Seilerstätte.

802 — Fürstin v. Kohary, verhehlchte Prinzessin von
Sachsen = Koburg und Gotha.

- 803 Zum k. k. Zeughause gehörig.
 804 — Mathias Kerzmann.
 805 — Die Math. Kirzinger'schen Erben.
 806 — Joseph Lisl.

Jakober = Gasse.

- 807 * Das Knafel'sche Stifthaüs.
 808 — Joseph Bürchner. *v. Vesque*
 809 Zur heiligen Dreifaltigkeit. — ~~Adolph Ehard~~
 Laforest.
 810 — * Franziska Balet.

Riemer = StraÙe.

- 811 — Jakob Drescher'sche Erben.
 812 — Joh. und Karl Vesque v. Püttlingen.
 813 — Karl Ritter v. Seidl. *Salvagni*
 814 — Theresia Paulovich.

Filz = Gasse.

- 815 — ~~Karolina Freiin v. Hauser.~~ *of Podstateky*

Riemer - StraÙe.

- 816 Zum schwarzen Nadel. — Die Stadtlerschen Erben.
 817 — Christoph Ritter v. Andraee.
 818 — Jakob Mich. Leitersdorfer.
 819 — Die Nagelschen Erben.
 820 — Joseph Jak. Ritter v. Löwenthal.
 821 Das v. Managetta'sche Stifthaüs.

GroÙe Schulen = StraÙe.

- 822 Zur goldenen Ente. — Theresia Tauscher.
 823 — Friedrich Freiherr v. Gärtner.

- 824 Zum grünen Köfel. — Andreas und Adolph Edle
v. Capellini.

Betzhaus
der nicht unirten Griechen.
(Russischer Nation.)

Rumpf = Gasse.

- 825 — Johann Obenheimer.
826 — Joseph Adelpodinger.
827 Zur neuen Welt. — Louise u. Theresia de Traur.
828 Zum Becherhof genannt. — * Leopold Stieböfische
Erben.
829 — Christoph Ritter v. Andraee.
830 — Die Edlen v. Luerwaldtschen Erben.
831 — Maria Freiin v. Schwigen.

Grünanger = Gasse.

- 832 — Franz Adler.
833 Der Neubergerhof genannt. — Mathias Müller.
834 — Franz Adler.
835 Zur goldenen Bete. — M. Anna Grämmer.
836 — Die Hild'schen Erben.

Nikolaus = Gasse.

- 837 — Benzel Tetauer.

Grünanger = Gasse.

- 838 — Maria Edle v. Krager.

Sack = Gasse.

- 839 } — Die Goldhann'schen Erben.
840 }

Grünanger = Gasse.

- 841 — Die Goldhann'schen Erben.

- 842 — Joseph Edler v. Schmerling'sche Erben.
 843 — Leopold Edler v. Helm.

Kleine Schulen=Strasse.

- 844 — Die Franz Steinböck und Math. Gerl'schen Erben.
 845 — ~~Theresia Edle v. Braulich.~~ ~~Dr. Mayer~~
 846 Der Trienterhof genannt. — Dem Wiener = Domkapitel gehörig.

Blut=Gasse.

- 847 — Hubert Graf v. Harnoucourt.
 848 — * Paul Prevour.
 849 — Franziska v. Malanika.

Kleine Schulen=Strasse.

- 850 — * Alexander Graf v. Rakó.

Große Schulenstraße.

- 851 — Johann Rigotti.
 852 Zum ungarischen Könige. — * Georg Buester.
 853 — Johann Baptist Ritter v. Campi.
 854 Zum grünen Baume. — Dem Wiener = Domkapitel gehörig.
 855 — * Die Fingenstein'schen Geschwister.

Wollzeile.

- 856 — * Elisabeth Freiin v. Kieger.
 857 — Joseph Hornung'sche Erben.
 858 Zum rothen Köpfel. — * Karl Spurzheim.
 859 — Christian Plattensteiner.
 860 Zum rothen Gattern. — Anna Kurz.
 861 — * Anna Mainoni.

Große Schulen=Strasse.

- 862 — Theresia Haberlein.

Wollzeile.

863 — * Die Ritter v. Henikstein'schen Erben.

864 — Franziska Edle v. Würtz.

Strobel-Gasse.

865 — Franziska Rieß.

866 Zum Strobelkopf. — Theresia Jesovitz.

Wollzeile.

867 K. K. Oberst-Hofpostamts-Verwaltung.

868 * Der Zwettlerhof, einstens das alte Rathhaus.

Bischof-Gasse.

869 Fürst-Erzbischöflicher Palaß.

Stephans-Platz.

870 } Dem Wiener-Domkapitel gehörig.¹

871 }

872 Der Domherrenhof genannt.

Metropolitan-Kirche]

zum heil. Stephan.

873 Mefners Wohnung.

874 Kirchenmeisteramt der Domkirche zum heil.
Stephan.

Stock im Eisen.

875 Ignaz Macl.

876 Zum goldenen Becher. — Die Bladein'schen Erben.

Singer-Straße.

877 — Johann Wiener und Maria Anna Koch.

878 — Ignaz Macl.

879 Das Deutsche Ordens-Ritterhaus genannt.

Kirche
zur heiligen Elisabeth:
(Des Deutschen Ritter-Ordens.)

880 — * Jakob Holzwarth.

Blut-Gasse.

881 * — Anna Mayer.

Fährnich-Hof.

882 — Franz Thier.

883 — Katharina Breindl.

Singer-Straße.

884 — * Franz Sedelmayer.

885 — Die Kirzinger'schen Erben.

886 K. K. Banko-Amtsgebäude.

887 — Die Mehling'schen Erben.

888 — Joseph Freiherr v. Dölkolek.

889 — Joseph Graf Sirville.

890 — Anton Plappert.

891 Der Dompropsthof genannt. — Dem Metropolitan-Kapitel gehörig.

892 — ~~Viktoria Gräfin v. Crenneville.~~ *Schiffer*

893 — Susanna Stoll.

894 — ~~Heinrich Edler v. Coith.~~ *of Brauner*

895 — ~~Elisabeth Czerny.~~ *Goldmann*

896 — Maria Edle v. Bering.

897 Zum steinernen Köpfel. — Die Edlen v. Mayer'schen Erben.

898 — * Joseph Horniker.

899 — Andreas Mackl.

900 — Karoline Guldener v. Lobes.

901 — Die Edler v. Liebenberg'schen Erben.

Kärnthner=Strasse.

- 902 — Johann Diez.
 903 — Gotthard v. Schwandner'sches Stiftshaus.
 904 — Wilhelm v. Managetta'sches Fideikommiß.
 905 Zur heiligen Dreifaltigkeit. — Josepha Leidl.

Weihburg=Gasse.

- 906 Zur Kaiserin von Oesterreich. — ~~Katharina Frein~~
~~v. Puchberg.~~ *Bünddorf*
 907 — Vincenz Christ Edler v. Reinhall.
 908 Der Lilienfelderhof genannt. — Johann Thomas
~~Edler v. Trattner.~~
 909 — Thomas Stunzer.
 910 — Franz Freiherr v. Schloißnigg.

Franziskaner=Platz.

- 911 — ~~Viktoria Prinzessin v. Lothringen.~~
 912 — ~~Franz Sommer v. Sonnenschild, dann~~
 Ignaz und Anna Hönig.

Kirche

zum heiligen Hieronymus.
 (Bei den P. P. Franziskanern.)

- 913 P. P. Franziskanerkloster.

Weihburg=Gasse.

- 914 — Michael Wieser.
 915 — Ignaz Graf v. Fuchs.
 916 } Der alte Ramhof genannt. — Die v. Gafner's-
 917 } schen Erben.
 918 — Joseph Jakob Edler v. Löwenthal.
 919 — Joseph Horniker.
 920 — * Anton Partl.

921 — Die v. Gafner'schen Erben.

922 — Johann Edler v. Mack.

923 } — Eduard Edler v. Thom. v. *Weibreich*

924 }
925 — Ernest Polborn.

Rauhenstein = Gasse.

926 — Johann Michael Grittner.

927 — Anna Gräfin v. Eszterházy.

Ball = Gasse.

928 Zum Blumenstock. — Michael Wichtl.

929 Innungshaus der bürgerl. Tischler.

930 Zum alten Blumenstock. — Aloisia Freiin v. Seymüller.

931 — Joseph Constantin.

Rauhenstein = Gasse.

932 — Die Gebrüder Jäger.

933 — Anna Maria Schneider.

934 Das kleine Kaiserhaus genannt. — ~~Franz Demald.~~

935 — Katharina Pianta. *Galvani*

936 Zum goldenen ABC. — Barbara Nigner.

937 — Klara Braun.

938 — Franz Apprich.

Weihburg = Gasse.

939 — Fürst v. Kollaredo'sches Familienhaus.

940 — Theresia v. Fellner.

Kärnthner = Straße.

941 — Anna Mainoni.

942 Zum wilden Mann. — Sebastian Schmidt.

943 — Joseph Ritter v. Henikstein.

944 Zum eisernen Mann. — Aloisia Winkler v. Forazest.

945 — Barbara Steiger.

946 — Leopold und Joseph Freiherr v. Haan.

Himmelfort = Gasse.

947 — Anton Sockel.

948 — Josepha v. Frank.

949 — * Die Meißl'schen Erben.

950 — Maria Anna Gerl und Maria Anna LOTH.

951 — Die Meißl'schen Erben.

952 — Friedrich Egon, Landgraf v. Fürstenberg.

953 — Karl Schönheim.

954 — Franz Adler.

955 — * Anna Gräfin v. Tenczin'sche Erben.

956 — Anton Gegeß.

Seilerstätte.

957 — Die Joseph Edlen v. Habermann'schen Erben.

958 K. K. Zeug- und Gufshaus.

959 K. K. Trabentengarde-Haus.

960 — Die Reitmann'schen Erben.

Himmelfort = Gasse.

961 Zur ungarischen Krone. — * Joseph Möraus.

962 — Joseph Künstler.

963 — Johanna Schachner. *Wasserburger*

964 K. K. Finanz = Ministerium.

965 — * Johann Ender.

966 — Josepha Gräfin v. Delago.

Kärnthner = Straße.

967 — Irene Tomion'sche Erben.

968 — * Franz de Paula Ritter v. Schmerling.

Johannes-Gasse.

- 969 — Maria Anna Kiegl.
 970 — Adam Graf v. Abensperg und Traun.
 971 K. K. allgemeine Hofkammer.
 972 — Fabricio L. B. de Ostini.
 973 K. K. Münz- und Kupferamt.
 974 — Maria Corda.
 975 — Das Goldberg'sche Stifthaus.
 976 — Alois Fürst v. Liechtenstein.
 977 — Herzoglich Savoy'sches Damenstifts-Gebäude.
 978 Zur eisernen Birne. — Josepha Pfizinger.

Kirche

zur heiligen Ursula.

- 979 Kloster der Ursulinerinen.
 980 K. K. Akademie der bildenden Künste.

Kärnthner-Strasse.

- 981 Der St. Johanneshof genannt. — Dem Johanniter Ritter-Orden gehörig.

Kirche

zum heiligen Johannes dem Täufer.

- 982 — Dem Johanniter Ritter-Orden gehörig.
 983 — Franz Xaver Freiherr v. Ottenfels.

Anna-Gasse.

Kirche

zur heiligen Anna.

- 984 * Der kleine Maria-Zellerhof genannt.
 985 — St. Johanns Ritter-Ordens-Commende.
 986 Zinshaus der Ursulinerinen.

Seilerstätte.

- 987 — Franz Edler v. Mack.
 988 — Georg Simon Ritter v. Sina.
 989 Zinshaus der Ursulinerinen.
 990 — Reinhardt Kapold.
 991 — Franz Wabra.
 992 Moriz Graf v. Sándor.
 993 — Friedrich Sölling.
 994 — Die Geschwister van den Cruyce.

Anna = Gasse.

- 995 — Georg Simon Ritter v. Sina.
 996 — Joseph Freiherr v. Sacken.
 997 — Albert Camesina.
 998 Zum Dampfschiffe. — Eduard Freiherr v. Hohenbruck.
 999 — Joseph Marschal.
 1000 — ~~Wois Dupont~~. *Gräfin Batthyany*
 1001 Der Täubelhof. — Anna Göttlich'sche Erben.
 1002 Der Herzogenburgerhof genannt.
 1003 Der Kremsmünsterhof genannt.

Kärnthner = Straße.

- 1004 — Ludwig Graf v. Karolvi.
 1005 — Leopold Pohl.

Kruger = Straße.

- 1006 — Karl Theodor Graf v. ^{*Landes-Præmium*} Wickenburg.
 1007 Der St. Pöltnerhof genannt. — Julie Veroiné.
 1008 — Anton Gegeß ^{*Wickenburg*}
 1009 — Marzello Graf ^{*des Fürstenthums*} Durazzo.
 1010 — Joseph Freiherr v. Sacken.

Wallfisch = Gasse.

1011 — Wenzel Edler v. Salza.

Kruger = StraÙe.

1012 } — Nicolaus Graf v. Eszterházy.
1013 }

1014 Zum goldenen Köpfel. — Anna Schmid.

1015 — Jakob Heinze.

1016 Dem Stifte Lilienfeld gehörig.

Kärnthner = StraÙe.

1017 — ~~David Hippmayer.~~ *Reichle*

1018 — Anna Fischer.

Wallfisch = Gasse.

1019 — Ludwig Mauthner.

1020 Dem russisch kaiserl. Reichs-Kollegium gehörig.

1021 — Nicolaus Graf v. Eszterházy.

1022 — Franz Graf v. Dietrichstein.

1023 — Anton Bayer.

1024 } — Nicolaus Graf v. Eszterházy.
1025 }

1026 — David Hippmayer.

1027 — * Wilhelm Turiet.

(Unter dem Schwibbogen des Kärnthnerthores.)

1028 } Der k. k. Fortifikation gehörig.
1029 }

Sattler = Gasse.

1030 K. K. Brunnstube.

1031 Der k. k. Fortifikation gehörig.

Spital = Platz.

1032 Requisiten-Depot des k. k. Hof-Opern-Theaters nächst dem Kärnthnerthore.

- 1033 — Franz Heller.
 1034 — Viktoria Settele.
 1035 — Edmund Peyerl.
 1036 K. K. Hof=Dpern=Theater.

Sattler=Gassee.

- 1037 Der K. K. Hof=Theater=Direktion gehörig.

Kärnthner=Strasse.

- 1038 Zum fliegenden Köfel. — Antonia Brants.
 1039 Zum goldenen Pfaue. — Die Fahringer'schen Erben.

Komödien=Gassee.

- 1040 — Cäcilia Kunzt.
 1041 — Michael Wichtl.

Kärnthner=Strasse.

- 1042 — Die Nicolaus Sauer und Lamatschen Erben.
 1043 Das Chaos'sche Stifthaus.
 1044 Zum Schwan. — * Fürst v. Schwarzenberg.
 1045 Zur Mehlgrube genannt. — * Der Gem. Stadt Wien gehörig.
 1046 * Bürgerospitals = Zinshaus. Auch das Spitalhaus genannt.

Neuer Markt.

- 1047 } — Josepha Pieggl.
 1048 }

Kärnthner=Strasse.

- 1049 — * Joseph Rebhann.

Neuer Markt.

- 1050 }
 1051 } — Josepha Pieggl.
 1052 }

Spital-Gasse.

1053 — J. Ignaz Pummerer.

Neuer Markt.

1054 — Fürst v. Schwarzenberg.

Kloster-Gasse.

1055 — ~~Philipp Hofinger.~~ *of Wimpffen*

Neuer Markt.

Kirche

zur heil. Maria, Königin der Engel.

(Zu den P. P. Kapuzinern.)

1056 P. P. Kapuziner-Kloster.

1057 — Alois Hasenöhrl.

1058 — Sebastian Schwebel.

1059 — Alois Joseph Sartori.

Planken-Gasse.

1060 — Ernest Graf Gourcy.

1061 — Die Pfann'schen Erben.

1062 — Lambert Rohmann.

1063 — Die Neuner'schen Erben.

1064 — Karoline Wehlar, Freiin v. Plankenstein.

Neuer Markt.

1065 — Franz Zimmermann.

1066 — Anna Rosmann.

1067 — Anna Felbermayer.

1068 — Ursula Diry.

1069 — Helena Mayer.

Kupferschmid-Gasse.

1070 — Michael Wieser.

1071 — Anna Huber.

Kärnthner-Strasse.

- 1072 — Anna Huber.
 1073 Das Hasenhaus genannt. — * Katharina Freim
~~v. Hef.~~ *W. Diller*
 1074 — Johann Daffner.
 1075 — Rudolph Angermeyr.
 1076 — * ~~Johann Evang. Freiherr v. Mayer.~~ *W. Lindner*
 1077 — Die Goldhann'schen Erben.
 1078 — Ignaz Dusl.
 1079 — Josepha Gianicelli.

Stoß im Eisen.

- 1080 Zum Stoß im Eisen. — Katharina Mayer.
 1081 — Barbara Seringer.

Seiler-Gasse.

- 1082 — Vincenz Barth.
 1083 — Die Humüller'schen Erben.
 1084 — Leopold Schwarzel.
 1085 — Philipp Graf v. Grünne.
 1086 Zur Stadt Frankfurt. — * Bernhard Stip-
 perger.
 1087 — Karl Trappl.
 1088 — * Die v. Helfersdorfer'schen Erben.

Spiegel-Gasse.

- 1089 Der Göttweigerhof genannt.

Seiler-Gasse.

- 1090 — Maria Anna Edle v. Neubauer'sche Erben.
 1091 Zum Matschackerhof. — * Leopold Mayreder.

Kraut-Gasse.

- 1092 — Joseph Datz.

Seiler-Gasse.

1093 — Joseph Mathias Welzer.

Am Graben.

1094 — Valentin Edler v. Mack.

Spiegel-Gasse.

1095 — Joseph Kommer.

1096 — ~~Theresa Gräfin v. Trauttmannsdorf~~ ^{Fürstin Palm}

1097 — Andreas Gluderer.

1098 — Anton Edler v. Würth.

Spital-Platz.

1099 — Elisabeth v. Moriz und Michael Mayer.

1100 * Wiener Bürgerspitals-Zinshaus.

1101 — Ferdinand Fürst v. Lobkowitz.

Spiegel-Gasse.

1102 — Julius Adolph Ritter v. Borsch.

1103 — Franz Freiherr v. Schloisnigg.

1104 — Juliana Wall.

Dorotheer-Gasse.

1105 — Anna Freiin v. Sahn und Barbara Serwey.

1106 Zum Jägerhorn. — Franz Leibenfrost.

1107 } Das Salesianerinnen-Zinshaus.

1108 }

1109 — Johann Mayer.

1110 — Alexander Graf v. Macko.

Neuburger-Gasse.

1111 Der Neuburgerhof genannt.

Dorotheer-Gasse.

1112 K. K. Versuch-Amt.

1113 Den Augsburgischen Konfessions-Verwandten gehörig.

Bet-Haus

der evangelischen Gemeinde.

(Augsburgischer Konfession.)

1114 Den Helvetischen Religions-Verwandten gehörig.

Bet-Haus

der reformirten Gemeinde.

(Helvetischer Konfession.)

1115 — Ferdinand Graf v. Satterburg.

1116 — Marcelina Fürstin v. Radziwill.

1117 } — Andreas und Adolph Edle v. Capellini.

1118 }

1119 } — Die v. Pilgram'schen Erben.

1120 }

Am Graben.

1121 — Karl Freiherr v. Doblhof.

1122 — * Mathias Welzer und Andreas und Adolph Edle v. Capellini.

Untere Breuner-Strasse.

1123 — * Mathias Welzer und Andreas und Adolph Edle v. Capellini.

1124 — Rosa und Aloisia Freiin Brentano v. Cimaroli.

1125 — ~~Die Ritter v. Frank'schen Erben.~~

1126 — Georg Wilhelm Freiherr v. Walterkirchen.

1127 — Franz Freiherr v. Kaiserstein.

1128 — * Georg Simon Ritter v. Cina.

1129 — ~~Friederike Freiin Degrazia.~~

1130 — Emma Berthen.

H. Grunke

- 1131 — Georg Groll.
- 1132 — Johann Georg Steiger.
Am Graben.
- 1133 — Maria Anna Pachner.
- 1134 Zum goldenen Kopf. — * Theresia Reinlein.
Obere Breuner-Strasse.
- 1135 — Die Razesberg'schen Geschwister.
- 1136 — Karl Graf v. Cavriani.
- 1137 — Joseph Landgraf v. Fürstenberg.
- 1138 — Samuel Kaan.
- 1139 Dem P. P. Barnabiten-Kollegium zum
heiligen Michael gehörig.
- 1140 — Johann Nepomuck Freiherr v. Aichen.
- 1141 — Vicenz Fischer.
- 1142 — Joseph Michael Götz.
- 1143 — Anton Wittmann.
Am Graben.
- 1144 — Die Edlen v. Koller'schen Erben. *17. Kaiser-Junkel*
- 1145 — Die Maria Anna Contrin'schen Erben.
Kohlmarkt.
- 1146 — Johanna Strasser.
- 1147 — Georg August v. Griesinger.
- 1148 — Joseph Ritter v. Joelson.
- 1149 — Joseph Hollauer v. Hohenfelsen.
- 1150 — Josepha Spindler.
- 1151 Zum englischen Grube. — Dominik Artaria.
- 1152 Das alte Michaelerhaus genannt.
Pfarrkirche
zum heiligen Michael.
Michaels-Platz.
- 1153 Das neue Michaeler-Haus.

Augustiner = Gasse.

1154 K. K. alte Stallburg.

Josephs = Platz.

1155 — ~~Georg Simon Ritter v. Sina: *gf. Pallavicini*~~

1156 — Anton Fürst Palffy v. Erdöd.

Augustiner = Gasse.

1157 — Ferdinand Fürst v. Lobkowitz.

1158 P. P. Augustiner = Kloster.

Die k. k. Hof = Pfarrkirche zu den
P. P. Augustinern.

Augustiner = Bastei.

1159 K. K. General = Hof = Bau = Direktion.

1160 Palast Sr. kaiserl. Hoheit Erzherzog Karl.

(Im Volksgarten.)

1161 Dem Kunstvereine gehörig.

Löwel = Bastei.

1162 — Die Pichler'schen Erben. *gf. Chambord*1163 Palast Sr. königl. Hoheit ~~Erzherzog~~ *Mari-*
*milian.*1164 — Peter Graf v. Petrowitz = Arnis. *Siedler*~~demolirt 1871~~ M ö l k e r = B a s t e i. *gf. Bräuner*

1165 — Hedwig Fürstin de Signe, geb. Lubomirsky.

1166 — * Friedrich Edler v. Leeber.

Schotten = Bastei.

1167 — Franz Mü c k e.

1168 — Theresia K r o p f.

1169 Rechnungs = Bureau der k. k. Fortifikations-
Distrikts = Direktion.

Elenb Bastei.

- 1170 — Joseph Gröger.
 1171 — Maria Edle v. Gall.
 1172 — Susanna Gutherz'sche Erben.

Neue Thor=Bastei.

- 1173 — Anton Freiherr v. La Marre.

Biber=Bastei.

- 1174 — Valentin Pfizinger.
 1175 Der griechischen Kirche gehörig.
 1176 — Friedrich Hofmann.
 1177 — Franz Xaver Fröhlich.
 1178 }
 1179 } — Johann Herdy.
 1180 }

Laurenzer=Bastei.

- 1181 — Karl Gerold.
 1182 }
 1183 } — Franz Joseph Fürst v. Dietrichstein.
 1184 }

Stubenthor=Bastei.

- 1185 — Franziska v. Kobiersky.
 1186 — Wenzel Wottowa.
 1187 — Johann Schmidt.
 1188 — Joseph Keck.
 1189 — Fürstin v. Kohary, verheiratete Prinzessin v.
 Sachsen-Koburg und Gotha.
 1190 Der k. k. Fortifikation gehörig.

Wasserkunst=Bastei.

- 1191 — Jos. Freiherr v. Bretfeld-Schlumczansky.

- 1192 — Karoline Edle v. Böhm.
 1193 — Karoline Weiß.
 1194 — Franz Anton Graf v. Kollowrat.

Am Schottenthore.

- 1195 }
 1196 } abgebrochen.

Am neuen Thore.

- 1197 }
 1198 } abgebrochen.
 1199 }

Am Fischerthore.

- 1200 abgebrochen.

Am Schanzel.

- 1201 Polizei = Wachtube und Mauthamts-
 Magazine.
 1202 K. K. Wassermauth = Amts = Gebäude.
 1203 — Theresia Hotter.

Außer dem rothen Thurm = Thore.

(Rechts, nächst dem Wiener Donau = Kanale.)

- 1204 }
 1205 } Der k. k. Fortifikation gehörig.

Außer der Hauptmauth = Brücke.

(Nächst dem Glacis und dem Wienflusse.)

- 1206, 1207, 1208 und 1209.

Außer dem Stubenthore.

(An der Kanalbrücke, nächst dem Wienflusse.)

- 1210 Gestätten = Aufsehers = Wohnung.
 (Nächst dem Stubenthore.)

- 1211 und 1212.

Im Münzgraben.

(Zwischen dem Kärnthner- und Stubenthore.)

1213 und 1214.

Im Volksgarten.

1215 Der Kaffehaus-Salon.

Am neuen Ruprechtssteig.

1216 — Anton Heidmann.

Berichtigungen werden mit dem ausgezeichnetsten Danke
aufgenommen, und von Zeit zu Zeit in einem Anhangs-
blatte nachgetragen.

128
128

