

Wiener Stadt-Bibliothek.

10140

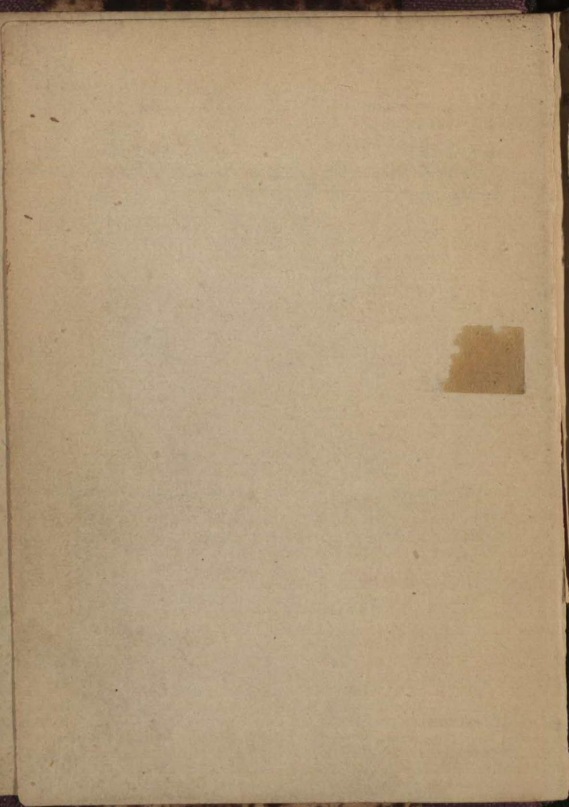
A

—

+

—

Kunst und Zölnissen





Meinem Freund, J. Feil

Scheigen
②

Ich mußte das Glück nicht mehr
den Gott anrufen, daß
Kriegsangelegenheiten für
den Völkern.

Feil



699
Verzeichniß
der in der k. k. Haupt-
und Residenz = Stadt
Wien befindlichen Gassen
Haus innhabern deren Schil-
dern und numerirten
Häusern.

1 7

7 4.



W. V. & N.
Bey Jos. Ant. Edlett
v. Trattnern.

Handwritten text, likely bleed-through from the reverse side of the page. The text is mirrored and difficult to decipher but appears to contain several lines of script.



Additional handwritten text, also appearing to be bleed-through from the reverse side. The text is mirrored and includes some legible words such as "Handwritten" and "Bibliothek".

Nr.	Schilder.	Inhaber.
1	— —	Die K. K. Burg.
2	— —	Die Röm. Kais. Reichskanzley.

Kohlmarkt links.

3	— —	Joh. von Sudenus sel. Erben.
4	— —	Dymp. Fleckhamerin. f. Erb.
5	— —	Joseph v. Albrechtsburg.
6	— —	Joseph Ehrenreich Krammer.

Schaukerassen links.

7	Grüne Tanne.	Anton Frig Bierwirth.
8	— —	do. Weinhaus zum Klepperer.
9	— —	Johann von Sudenus.
10	— —	Staatskanz. Domest. Wohn.

Schaukerasse rechts.

11	— —	Geheime Staatskanzley.
12	— —	R. P. Minoriten Convent.
13	— —	K. K. Kriegsbuchhatterey.
14	— —	K. K. Vaalhaus.
15	— —	Julius Graf Wetterany.
16	— —	Leop. Maria Gr. v. Dietrichst.

Herrngasse links.

17	— —	Leop. Maria Gr. v. Dietrichst.
18	— —	Graf Prasicani.
19	— —	Karl Fürst von Dietrichstein.
20	— —	do. do.
21	— —	Wenzel Fürst von Clary.
22	— —	Niederländische Kanzley.
23	— —	Nieder Dester. Landhaus.
24	— —	Leopold Graf von Kinsky.
25	— —	Heinrich Baron von Sietzeis.
26	— —	Elisabeth Donin Niederägerin.

Vordere Schenkenstraße.

27	— —	Heinrich Fürst v. Auersperg.
28	Schwarze Thor	Ferdinand v. Holzer K. K. H. K.

Nr.	Schilder.	Inhaber.
Minoriten Platz.		
29	— —	Das kleine Landhaus.
30	— —	Catharina v. Reichshelm.
31	— —	Minorit. neu erbantes Zinnsch.
An der Bastei.		
32	— —	Leop. Gräfl. Dietrichstein Stall.
33	— —	do. do.
34	— —	Gräfl. Dgitvische Stallung.
Gegenüber.		
35	— —	Gräfl. Dgitvi gebohrne v. Bets.
36	— —	Graf Ublefeld sel. Erben.
37	— —	Fürst Franz von Lichtenstein.
38	— —	Gräfinn von Windischgraz.
39	— —	Graf Stabrenberg.
Andere Basteiseite.		
40	— —	Graf Bathiany Stallung.
41	— —	Graf Ublefeldische Stallung.
42	— —	Fürst Lichtenstein. do.
43	— —	Graf Palm do.
44	— —	Graf Ulehan do.
An der Bastei.		
45	— —	Gr. Palm Stallung u. Wohn.
Gegenüber.		
46	— —	Gr. Palm vor Pr. Hildburgh.
Zurück Schenkenstraße.		
47	— —	Graf v. Ulehan Geh. Rath.
48	— —	Fürst von Bathiany Erben.
49	— —	Hungar. Königl. Hofkanzley.
50	— —	Job. Fürst v. Trautson Landm.

Nr.	Schilder.	Innhaber.
Rechts hintere Schenkenstraße.		
51	— —	Siebenbürgische Hofkanzley.
52	— —	Nic. Graf von Erdödy.
53	— —	Zeno Graf von Montecucoli.
54	— —	Adam Gr. Wensp. und Traun.
55	— —	Fürst von Batthany Erben.
56	— —	do. do.

Herrngasse.

57	— —	Fürst von Batthany Erben.
58	— —	Korb. Gr. v. Trautmansdorf.
59	— —	Nieder Dester. Regierung.

Freyung.

60	— —	Ferd. Graf von Harrach.
61	— —	Ferd. Fürst von Lamberg.

Theinfaltstraße links.

62	— —	Katharina von Moserin.
63	— —	Jakob Eckes, sel. Erben.
64	— —	Gräfinn von Kobenzel.

Rosengasse.

65	— —	Hung. Hofkanz. Stall u. Wohn.
66	— —	Andreas Schaller, Bierwirth

Theinfaltstraße

67	— —	Abt zu Molt.
68	— —	Charlota Gräfinn v. Rinski.
69	Schöne Laterne.	Simon Schwarz sel. Erben.
70	— —	Georg Vock Burger.
71	— —	Baptist Wittmann Bauschr.
72	— —	Bruderschaft zum Schotten.

An der Pasterey.

73	— —	Fürst Batthany Stall u. Wohn
----	-----	------------------------------

Nr.	Schilder.	Innhaber.
Theinfaltstraße.		
74	— —	Anton Graf von Hamilton.
75	— —	Kabist. Graf von Kollonig.
76	— —	3 Kais. verd. Stall. u. Sattelk.

Gegen der Mülkerbastey.		
77	— —	Anna Sonnenmayrin.
78	Hollerstauden.	do. do.
79	— —	Sibilla Berhardin seel. Erben.
80	— —	Franz Ant. Graf v. Esterhas.
81	— —	do. do.
82	— —	Franz Schretter Hofmeister.
83	— —	Wenzel Paschtatz Laufer.
84	— —	Georg Weiß.
85	— —	Etaudius Bairaut gew. Kaufm.
86	— —	Michael Steiner.
87	— —	K. K. Militär. Wachsube.
88	— —	Martin Brenner.
89	— —	P. Blasius Fredi Priester.
90	— —	Gebastian Fuchs Kutscher.
91	— —	Franz Ringners Wittve.
92	— —	Franz Gerhard Hufschmid.
93	— —	do. do.
94	— —	Ferdin. Scheringer.

Zun Schotten links.		
95	— —	Reinold Graf von Neuperg.
96	— —	Abt zu Moll.
97	} Ein Haus.) do. do.
98		

Linkerhand im Gassel zur Bastey.		
99	— —	Katharina Hafnerin.
100	— —	Johann Kreuzer.
101	— —	Ferdin. von Hohenberg.
102	— —	Friederich von Dramer Erben.
103	— —	Johann Honausko.
104	— —	Martin Grafer.

Nr. | Schilder. | Inhaber.

Linkerhand im Gassel zur Bastei.

105	—	—	Ferd. Geschwaidt Umruckenh.
106	—	—	Kais. R. Min. Banco, Haus.
107	—	—	do. do.
108	—	—	Maria Anna Koppfn.
109	—	—	Nicolaus Kaufsch Fischer.
110	—	—	Joh. Georg Groppenberger.
111	—	—	Sabina Marklin Buchbinder.
112	—	—	Ignaz Pezel Büchsenmacher.
113	—	—	R. R. Militär, Wackstube.

Ob dem Schottenthor.

114	—	—	Eva Prouskain.
-----	---	---	----------------

Nächst dem Schottenthor.

115	—	—	Mauthaus.
116	—	—	Joseph Gr. v. Windischgraz.
117	—	—	Der Schottenhof.

Freyung.

118	—	—	Neu erbaute Normalshul.
119	—	—	Ernst Graf von Harrach.
120	—	—	Wenz. Fürst v. Kauniz Staatsr.
121	—	—	do. do.

Herzengasse.

122	—	—	Anton Gr. v. Abensp. u. Traun.
123	—	—	do. Eckhaus.

Strauchgasse.

124	—	—	Georg v. Ungerechtsburg R. R. R.
125	—	—	Ferdinand Eberte seel. Erben.
126	—	—	Idem Backhaus.

Herzengasse.

127	—	—	Joseph Zimmermanns Witt.
128	—	—	Graf v. Ruffstein Kammerh.

Nr.	Schilder.	Inhaber.
Herrengasse.		
129	— —	Fürst Franz v. Lichtenstein.
130	— —	do. do.
131	— —	do. do.
132	— —	do. Beneficiatenhaus.

Kohlmarkt.		
133	3 Laufer.	Rudolph Gr. v. Abensp. u. Traun-
134	— —	Clara Peppermannin.
135	— —	Peter Hansebergers Wittib.
136	— —	Anna Graf. von Hallerweis.
137	Schwarze Lambert.	Cäcilia von Pistrich.
138	— —	Joseph Eckel von Helmberg.
139	— —	Crescentia Gr. v. Montecucoli.
140	Grüne Gatter.	Franz Brauneß.
141	— —	Josepha Seisenhofin.
142	Goldene Waßel.	Mechior Spötel sel. Erben.
143	— —	Anton Lechner Riemer.
144	Goldene Brunn.	Jacob v. Pergin.

Wallnerstraße.		
145	— —	Ihro Kais. Majest. Joseph II.
146	— —	Franz Fürst von Lichtenstein.
147	— —	Leop. Selzer D. J. Stell. Dftt.
148	— —	Ant. Bar. v. Grechtler.
149	— —	Phil. Jos. v. Toyard.
150	Grüne Baum.	Jos. Bar. v. Walkerkirchen.
151	— —	Graf v. Rappach.
152	Wo der Wolf den	Christ. Nagl Riemer.
153	Gänsen predigt.	Anna Sprunstin.

Gegenüber.		
154	— —	Gr. Caprara sel. Erben.
155	— —	Jos. Fürst v. Revenhüller.
156	— —	do. do.

Nr.	Schilder.	Inhaber.
-----	-----------	----------

Im Haarhof.

157	— —	Etara Heyserin.
158	— —	Anton Diezler Kürschner.
159	Fluche in Egypten.	Ignaz Strakmann Tischler.
160	— —	Joseph Graus Binder.

Gegenüber.

161	— —	Elisabeth Höfingerin.
162	— —	Eleonora von Ebersfeld.
163	— —	Franz Popp Burg. Radler.
164	— —	Nic. Fürst von Esterhas.

Wallnerstraße.

165	— —	Nic. Franz von Esterhas.
166	— —	Christlan Ehrenfried.

Kohlmarkt.

167	— —	Michael v. Großer Hofjuwelier.
168	— —	Franz von Lackner.
169	— —	Andreas Fernkorn Perückenm.
170	Goldene Sonn.	Joseph Kramer Lebzetter.

Gegenüber.

171	Schwäb. Jungfr.	Car. Schng Hof C. R. Rath
172	— —	Maximil. Locher Doctor.
173	— —	do. do.

Maglergasse Links.

174	Goldene Lambel.	Eberes. Dikin sel. Erben.
175	— —	Karl von Gruber J. U. D.
176	Zum Sieb.	Joseph Offner Siebmacher.
177	— —	Leopold Stetzer Goldarbeiter.
178	— —	Ferd. Obrist Kupferschmid.
179	— —	Jakob Straub Chirurgus.
180	— —	do. do.
181	Neubad.	Bauerspach sel. Erben.
182	— —	Karl Frank Schlosser.

Nr. | Schilder. | Inhaber.

Naglergasse Links.

183	—	—	Jos. Predner Prov. Officier.
184	—	—	Elisabeth Georginin.
185	—	—	Jacob Zottmeyer.
186	—	—	Anton Nadringer.
187	—	—	Georg von Grassenburg.
188	—	—	Johann Blatt.
189	—	—	Sibilla Gerhardin.
190	—	—	Jak. Göbler Berw. in Koh. Spit.
191	—	—	Matthias Zuschik M. Doct.
192	—	—	Ant. ForstDb. Kam. U. Officier.
193	—	—	Math. Hofengriegl.
194	—	—	Aug. v. Fragn. Hofkr. K. Conc.
195	Gordener Pflug.	—	Franz Bodenreiter.
196	Gute Hirt.	—	Bapt. v. Redoroff.
197	—	—	Kaspar Schinto.
198	—	—	Georg Erhards seel. Erben.
199	—	—	Joseph Holzwart Kästlicher.
200	Gordene Sessel.	—	Ant. Stassowsky.
201	—	—	Matthias Grattinger.
202	—	—	Kaspar Meißer Kamerdiener.
203	—	—	Franz Fesl bürgl. Kürschner.
204	—	—	Johann Steffani.

Wiederum Strauchgasse.

205	—	—	Karl Graf von Deckingen.
206	—	—	Nem das kleinere.
207	—	—	Martin Ufferte. seel. Erb.
208	—	—	Schickische Erben.
209	Pauliner Hof.	—	Conv. St. Pauli zu Neustadt.

Wiederum Naglergasse.

210	—	—	Albert Pablat Schlosser.
211	—	—	Franz Bauer Kupferschmid.

Auf dem Hof.

212	—	—	Eleonora Kollerin.
213	Hahnenbif.	—	Joh. Georg Groppenberger.

Nr.	Schilder.	Innhaber.
-----	-----------	-----------

Auf dem Hof.

214	— —	Päpstliche Nunciatur.
215	— —	Gräfinn von Hallerweit.

Hundsfuttgassel.

216	— —	Jos. Kurzböck Dr. Hofbuchdruck.
217	— —	Durckische Erben.

Bognergasse.

218	— —	Durckische Erben das Große.
219	— —	Karl Vorhöfger.
220	Todtentopf.	Gebrüder von Feger.
221	— —	Scheretische Erben.
222	3 Schweiger.	Nachias Schuller.
223	— —	Anna Klebesin.
224	Wenighoffer.	Durckische Erben.
225	— —	Franz Summerer Flaschner.
226	— —	Thadäus Rivota Zinngießer.
227	Weißen Engel.	Edler von Zorn seel. Erben.

Tuchlauben.

228	— —	Franz Otiva. bürg. Trakt.
229	— —	Edler von Zorn seel. Erben.
230	Geigerhof.	Abt zu Mauerbach.
231	Die Schuten.	R. Prof. Haus jeko kaisert.
232	— —	Anton Medespanier. seel. Witt.

Bei dem Baylerthor.

233	— —	Franz Fuchs.
234	Proseßhaus.	Pp. Jesuiten jeko kaisert.

Judenplatz.

235	— —	Thom. Gr. v. Costardo seel. Erb.
236	— —	Georg Johann Voß.
237	— —	Joseph Edler von Sensesl.
238	Goldene Ganten.	Metz. Peter R. Niedlag Berth.

Nr.	Schilder.	Inhaber.
Judenplatz.		
239	Zum Engl. Grub.	Joseph von Barkenfeld.
240	Stadt Paris.	Schontanische Erben.
Gegen Jesuiterplatz.		
241	— —	Anna Barbara Seigerinn.
242	— —	Arnold von Löwenau.
243	— —	Aug. Bernardi Buchhändler.
Judenplatz.		
244	— —	Burckische Erben.
245	Zu St. Nicolaus.	Barbara Wismanin.
246	— —	Theres. Gräf. von Alberti.
Currentgasse.		
247	— —	Freyherr von Bartholotti.
248	— —	Edler von Thasser J. U. Doctor.
249	— —	Caspar Ritvola Zinngießer.
250	Stanislaus Kapell.	Barb. Kollerin v. Morgensfels.
251	Zum Steindl.	Georg Strohmayer Wittib.
Gegen den Tuchlauben hinaus.		
252	Zum Mohren.	Edler von Gensel des J. R.
253	— —	Mariana Stellipin sel. Erb.
254	Grün Keltnerbaum.	Joseph Simmich.
Tuchlauben.		
255	Stein. Kleeblatt.	Gallische Erben.
256	— —	Sundacker Sr. v. Stahremberg.
In dem kleinen Gassel im Ofenloch.		
257	Klein Ofenloch.	Franz Wimmer Handschuhm.
258	— —	Georg Weger Chyrurgus.
259	Große Ofenloch.	Peter Kottauscher.

Nr.	Schilder.	Innhaber.
-----	-----------	-----------

Zuchlauben links herunter.

260	— —	Freyh. v. Jungwirth. N. D. R.
261	— —	do. do.
262	— —	Mathias Hütter sel. Erben.
263	— —	Ant. Patekrazi sel. Erben.
264	— —	Karl Worpelzer.
265	— —	Freyherr von Schoberg.

Im Schultergassel.

266	— —	Theresia Hördin Wittib.
267	Sternhof.	Theresia Edl. von Siskini.
268	Kleine Jordan.	Nicol. v. Paccassi Hof-Architekt

Judenplatz.

269	Frucht in Egypten.	Bernard Ign. Doman.
270	Große Jordan.	Katharina v. Stecknerin.
271	Neben 5. Kronen.	Joh. Bleyer Zuchh. sel. Erb.
272	— —	Joh. Buchberger Webershm.
273	— —	Ludwig Gr. v. Preshainvill.
274	— —	Daniel Birnbaum.
275	St. Jakob.	Christ. Vertbold sel. Erben.
276	— —	Ferd. Gögerstorfer Schneider.

Übermal Schultergassel.

277	— —	Katharina Seyfartn sel. Erb.
278	— —	Zuliana Carrerin.
279	— —	Dorothea Lorenzin Bierwirth.
280	— —	Simon Gassel Schneider.

Hohen Markt.

281	Zum Mohren.	Theodor Reichel.
282	— —	Jos. Feibermayer des A. R.
283	— —	do. do.
284	— —	do. do.

Nr.	Schilder.	Inhaber.
Wieplingerstraße.		
285	3 Engel.	Anna Hochleiterin.
286	— —	Franz Blanke Schreifer.
287	— —	Simon Dunzendorfer Schneider
288	— —	Franz de Pau. v. Fraisl.
289	— —	Anton Loyt sel. Erben.
290	— —	Nied. Dst. Böhm. Hofkantz.
291	— —	Bürgerl. Schneider Zechhaus.
292	— —	Franz Wambacher Brandw.
293	— —	Heinrich Eranz.
294	— —	Item
295	— —	Jakob Krebs Wagner.

Färbergasse links.

296	Rothes Gabel.	Gebast. Erhard Wittib.
297	— —	Jak. Kofler Banc. Cafe Kaitoffic.

Färbergasse rechts.

298	— —	Job. Bleglhauser des J. R.
-----	-----	----------------------------

Am Hof.

299	— —	Joseph Würth Hufschm.
300	— —	Job. Bleyer Tuchhändler.
301	— —	Theresia Erasmulin.
302	— —	Egidius Volkgruber des A. R.
303	Goldene Kugel.	Franz Dorman Wirth.
304	Blaue Kriegl.	Christ. Depert Bierwirth.
305	— —	Theres. Zekain Fragnerin.
306	— —	Bürgerl. Stadt. Zeughaus.

Gegenüber.

307	— —	Stadt Wien Unt. Kammeramt.
308	— —	Theresia Riechhallerin.
309	Große Weintrauben	Franz Schuller sel. Erben.
310	Kleine Weintrauben	Michael Reff Consist. R.
311	Goldene Kreuz.	Barbara Poschin.
312	— —	Paul Sabriati.
313	Stadt Frankfurt.	Franz Schleglhofer sel. Erben.

Nr.	Schilder.	Innhaber.
Gegenüber.		
314	— —	Elisabeth Frey. von Waffenberg
315	Weym Haaser.	Vened. Mandl H. Agent.

Rechts hinüber.

316	Heil. Geist Stift.	Erzbischof zu Wien.
-----	--------------------	---------------------

In tiefen Graben hinunter.

317	— —	Michael Andre Bäckens sel. Erb.
318	— —	Katharina Greinerin.
319	— —	Casaf. Greiner K. K. Hofrath
320	— —	Theres. Cysin und Magd. Voglin
321	— —	Frid. Krempel Schuster.
322	— —	Gottlieb Fischer Kupferschmid.
323	— —	do. do. do.
324	— —	Greg. Piertinger Off. in Wehl.
325	— —	Ursula Puchnerin.
326	— —	Theresia Stelzin.
327	— —	Franz Bedon H. Mahrer.
328	Heil. s. König.	Heinrich Schingl sel. Erben.

Neuthor Bastei.

329	— —	Franz Grimm Fleischaeker.
330	— —	Joseph Stadler.
331	— —	Johann Auer Futterer.
332	— —	Georg Mathes.
333	— —	Philipp Bock Fleischbeschauer.
334	— —	Ad. Schiffer K. Trabant.
335	— —	Mauthhäusel.
336	— —	K. K. Militär. Wachsstube.
337	— —	Snaden Stockhaus.
338	— —	Maria Auerin.
339	— —	Militär Stockhaus.
340	— —	Kais. Militär. Infant. Kassarn.
341	— —	Michael Truckmüller sel. Erb.
342	Spizel Kramer.	Angela de Riba sel. Erben.
343	— —	Joh. Kirchschlager sel. Erben.

Nr.	Schilder.	Innhaber.
-----	-----------	-----------

Neuthor Paster.

344	— —	Anna Detsin.
345	Goldene Sonn.	Abt zu Zell in Oestreich.

Im Elend.

346	— —	Kais. Arsenal unterer Theil.
347	— —	Graf Nostitz und Reineck.
348	— —	Frid. Eisenhuet set. Erben.
349	— —	Item das Nebenhaus.
350	— —	Maria Regina Frey. v. Poull.
351	Grünes Satter.	Kranz Wedel ein Wirth.
352	— —	Gemeiner Stadt Wien.
353	— —	do. do.
354	— —	do. do.

Im tiefen Graben.

355	— —	Kumorhaus.
356	— —	Paul Mayer set. Erben.
357	— —	Ant. Schizenhofers Wittib.
358	— —	Joseph Stadler Schloßer.
359	— —	Ant. Gundian set. Erben.
360	— —	Franz Kremmel Hufschmied.
361	Welken Hahn.	Gabriela von Bernhard.
362	— —	Jos. Krotenthaier Kupferschm.
363	— —	Valth. Wels Schloßer.
364	— —	Ferd. Ebert set. Erben.
365	— —	Joseph Ginters set. Witt.
366	Goldene Schlüssel.	Ant. Schmid Hoffschloßer.
367	— —	Barthol. Kenner
368	— —	Magdalena Gelausin.
369	— —	do. do.
370	Grüne Saulen.	Kaspar Bürger Kupferschm.
371	— —	Barbara von Liebenfels.

Gegen der Neungasse.

372	Rothem Mandl.	Michael Scheneckers set. Witt.
373	Goldene Strauß.	Friedrich Schwab.
374	— —	Leopold Bauer Handelsmann.

Nr.	Schilder.	Innhaber.
Keun gaffe.		
375	— —	Er. v. Schönborn R. R. H. R.
376	— —	Franz Graf von Gundola.
377	— —	Falkenhaynische Erben.
378	— —	Sebastian Ambach.
379	— —	Abt zu Kloster Neuburg.
380	— —	Freyh. v. Seyman, sel.
381	— —	Joseph v. Kaner.
382	— —	Anna von Anderlin

Segen der hohen Brücken.

383	W. laue Ganten.	Peter Osterleder sel. Erben.
384	— —	Anna von Löwern.
385	Weisse Lambert.	Anna Gundianin sel. Erben.
386	— —	P. P. Theatiner Behausung.
387	— —	Franz Strecker v. Rautenstrauch

Wieder Keun gaffe.

388	3. Facken.	Er. Abensp. u. Traun R. R. W. R.
389	— —	Graf von Losinthal.
390	— —	Kais. Königl. Zeughaus.

Abermal hohe Brücke.

391	— —	R. R. Arsenal oberer Theil.
392	— —	Graf von Nostitz
393	— —	Maria Frey. von Pouff.
394	— —	Ant. v. Aichen N. D. u. R. R.
395	— —	Gottlieb Frech von Ehrenfeld.
396	— —	Gabriela von Pichlerin.
397	— —	Theres. Mähldorferin Färberin.

Segen Maria Stiegen.

398	7. Schwertler.	Mar. Clemenichitz J. U. D.
399	— —	Balthasar Hackmüller, sel. Erb.
400	— —	Anna Christ. Himmerbaurin.
401	— —	Hackmüller, sel. Erben.
402	— —	Franz Eßbler.
403	— —	Geora Czermer Wärf.

Nr.	Schilder.		Inhaber.
Segeüber.			
404	— —		Johann Mayer Bierwirth.
405	Goldenen Stöckel.		Francisca Pabitschin.
406	Grüne Hirsch.		Johann Thaler.
407	Grüne Jäger.		Anton Losert.
408	— —		Officialwoh. d. Passauer Dioces
409	— —		Passauer Renthof.
410	— —		Abt zu Zwetel.

Wildwerkerstraße.

411	— —		Heinr. Graf von Starhemberg.
412	— —		Wenzel Gr. v. Herberstein Erb.
413	— —		Item das Nebenhaus.
414	— —		Leopold Gr. von Sternberg.
415	Stoß im Himmel.		Leonhard Straubmeyer.
416	Goldene Muschel.		Thro Kassef. der Kaiserinn.
417	— —		Rathhaus in Wien.
418	St. Salvator.		Pfarrhof und Kirche.
419	— —		Elisabeth von Ludwigsdorf.
420	— —		Leopold Rumpold sel. Erben.
421	— —		Angel Veresini des A. R.
422	— —		Anton Gruber sel. Erben.

Hohen Markt.

423	— —		Franz Schlägittelweit.
424	— —		Mariana Nothhelferin.

Salvatorgäßel.

425	— —		Ulrich Orientl Mauermeister.
426	Zum schwarzen Stiefel		Sotzfried von Praltenau.
427	Rothem Stiefel.		Maria Lienhartin.
428	— —		Passauer Hof untere Theil. 31
429	Große Christoph.		Augustin von Aichen.
430	Fischer Stiegen.		Kaspar Horbetr.
431	— —		Georg Kobbauer.
432	— —		Bartholom. Schimpf.
433	Weiße Käfel.		Heinrich v. Franz W. Doctor.
434	— —		Leop. Paschinger Bierwirth.

Nr.	Schilder.	Inhaber.
-----	-----------	----------

Am Salzgrieß.

435	Weißen Löwen.	Johann Lefevre J. U. D.
436	— —	Burgert. Schuster Zechhaus.
437	Heil. Gerold.	Meich. Gerold Steuereinnehm.
438	Grüne Salzklefel.	B. Sergenthat R. De. Com. R.
439	— —	Burgert. Bäckenzehhaus.
440	— —	Passauer Zinsh. mittler Theil.
441	Woff in der Au.	Theresia Kaiserin.
442	— —	Rosalia Marzissin Tischlerin.
443	— —	Jos. Schuhmacher H. Schmid.
444	— —	Mariana Arbeiterin.
445	Englisch Gruf.	Philipp Trenker.
446	— —	3 Casamaten.

Zurück.

447	— —	Joseph Thasheim Nachtführer.
448	— —	Jakob Michael Kern.
449	— —	Katharina Weillin Wagnerin.

Fischerstiege hinauf.

450	— —	Elisabeth Stockin.
451	— —	Johann Schreibmeyer.
452	— —	Frudwirtliche Erben.
453	— —	Cornel. Weinhard sel. Erben.?
454	— —	Ignaz von Stadern sel. Erb.
455	— —	Karl Joseph Petrovski.

Wiederum Salvatorgäßel.

456	— —	Zillingerische Erben.
457	— —	Matthias Reutern.

Nächst dem Berghof.

458	— —	Katharina Schmiedin.
459	— —	Ant. Steger von Schönthat.
460	Blauen Krebsen.	Frau Erdin M. D. Wittib.

Nr.	Schilder.	Innhaber.
Am Rienmarkt.		
461	3 Weiße Lilien.	Ant. Mayereschwendner.
462	Blauen Hecht.	Theres. Schofusanin.
463	Weissen Stern.	Anton Sonnenfels.
464	Rothem Krebsen.	Joseph v. Weinbrenner.
465	— —	Klosterfrauenk. K. Stift St Jos
466	7. Bücher.	Item Kloster und Kirchen.
467	— —	K. K. Etise Rat. Haus.
468	— —	Franz von Schwandner.
469	7. Stern.	Theresia Dichterln v. Duglingen.
470	Schwarze Bürsten.	Johann Toppler Seiler.
471	— —	Rat. Königl. Salzamt.
472	— —	Diastus Abreng J. U. D.
473	— —	Thomas Erdel Deßker.
474	— —	Johann Englisch Tischler.
475	— —	Abt zu Gemingen.
476	Dempfingerhof.	Korenz Potier Fußschmied.
477	— —	Abt zu Neustadt.
478	— —	Johann Georg Hanke.
479	Große Presse.	Leopold Franz Gruber.

Rechts dem Berghof.

480	— —	Michael Robel Brandweiner.
481	— —	Johann Hübel Schuster.

Berghof.

482	— —	Cathar. Landerinn fet. Erben.
483	— —	Thomas Willmann fet. Erben.
484	— —	Florian Probst Med. Doctor.

Am hohen Markt.

485	Zum trocknen Köffel.	Item das große Thell.
486	Brunnhaus.	Gemein Stadt Wien.
487	— —	Francisca. Fischerinn.
488	— —	do. do.
489	— —	Moserische Erben.

Nr.	Schilder.	Inhaber.
-----	-----------	----------

Judengassel.

490	— —	Michael Pregter Schuster.
491	— —	Paul Hoffer Bierwirth.
492	— —	Johann Weyherr Burger.
493	— —	Leopold Fbiel.
494	— —	Ferd. Köser Fuchscherer.

Gegen den Judengassel über.

495	— —	Franz Deymbel sel. Erben.
496	H. Dreyfaltigkeit.	Simon Appel sel. Erben.
497	— —	Phil. Herri Kirch u. Pfarrhof.
498	— —	Item Zinnsbaus.
499	— —	Joh. Pach bürgl. Zuckerb.
500	Ranzenhof.	Gräf. v. Mollard sel. Erb.
501	— —	Anton Seisenhof des A. R.
502	— —	Ferdinand Nickel sel. Erben.

Am hohen Markt.

503	— —	Franz Anton Graf v. Bergen.
504	Blaue Gatter.	Michael Laufer.

Fischhof.

505	— —	Michael Lauferburg Schneider.
506	Blaue Wolf.	Dom. Weigand Steueramtsoff.
507	— —	Franz Hölmeyer Goldschmid.
508	— —	Wolfgang Hillebrand.
509	Fischbrunn.	Johann Rint des A. R.

Gegenüber.

510	Fischhofwirthsch.	Johann Weinhofer.
511	— —	Ant. Bittschotti sel. Erb.

Hohenmarkt.

512	— —	Achatus v. Clerfs Wittwe
513	— —	Jakob Wildgans, Bierw.
514	Apoth. in roth Krebs.	Ignaz de Paula des A. R.

Nr.	Schilder.	Innhaber.
-----	-----------	-----------

Hohen Markt.

515	Silberne Schlang.	Jakob Jagatich des A. R.
516	— —	Anna Mebesin Barbierin.

Hünnergäßel.

517	Goldener Ring.	Michael v. Duzingen.
518	— —	Regina Ehrlicherinn Witt.
519	— —	Wolfgang Eteger des A. R.
520	— —	Anton Postel Zuckerbäcker.
521	Goldene Köffel.	Johann Mandel Schnürmacher.

Abermal hohen Markt.

522	— —	Franz Graf von Wallsegg.
523	— —	Franz Krager des A. R.
524	— —	Anna Edle von Schick.
525	Breiten Stein.	Eodem das kleinere.
526	— —	Ferd. Apostl von Frankenu.
527	— —	Die Burgert. Schrane.

Wintergäßel.

528	— —	Anna de Bichlin sel. Erben.
529	Blauer Herrgott.	Joseph Schundermeyer.
530	Weissen Tauben.	Elisabetha Birkmanin.
531	Goldene Waage.	Sophia v. Koster sel. Erben.
532	Elberner Hut.	Gottlieb Schönthon Erben.
533	— —	Fürstlichenstein Major. Haus.
534	Sundetshof.	Freyherr von Tinti.
535	Margarethenhof.	Ehrenreich v. Prammer sel. Erb.
536	Grüne Faßel.	Ant. Hundshagen J. U. D. sel.
537	— —	Var. Ant. v. Salla auf Stollb.

Schloßergäßel.

538	— —	Anton von Wartenberg.
539	Rebhünel.	Valentin Schwab sel.
540	Zum Spert.	Karl von Moser sel. Erben.
541	Goldene Ritter.	Franz Karel Thürhüter.
542	H. Dreyfartigkeit.	Eleonora Andresin Messerschm.
543	Eisgrübel.	Joseph von Reiffenstein.

Nr.	Schilder.	Innhaber.
-----	-----------	-----------

St. Peters Freyhof.

544	Riß den Pfennig.	Gabriel Perrin.
545	Wo der Hahn in	Joseph Hann Postamt Officier.
546	Spiegel schaut.	Theresa von Ehrenbalm.
547	Silberne Vogl.	Joseph Blayer sel. Erben.
548	—	K. K. Hauptwachstube.
549	—	Jos. Sabaleon Graf v. Salmour.
550	—	Leop. Moxbach sel. Erben.
551	—	Ant. Feichtenhammers. Witt.
552	—	Johann Steger Handelsmann.
553	—	St. Peter Beneficiat Schulhaus
554	—	Joseph Mittersteller sel. Erben.
555	Bauern Lanz.	Joh. Gottschnick v. Tomeßlau.
556	—	Eleonora von Pefser.

Bauernmarkt.

557	— —	Kath. von Ehrenthal.
-----	-----	----------------------

Im Gassel rechts heraus.

558	— —	Karl Gotscheff Handelsmann.
559	— —	Joseph Gundian sel. Erben.
560	— —	Michael Miller Handelsmann.
561	— —	Norbert von Seitern.
562	— —	Ignaz Wilhelm Strecker.

Münzerstrassen.

563	— —	Theresa von Moser.
564	Kleine Landstron.	Vapf. Freyherr v. Sudenus.
565	Große detto.	Item

Kleine Markt rechts.

566	Zum Hirsche.	Christ. Wurschbauer sel. Erben.
567	Zum Winter.	Francis. von Gewey.

Zuchlauben links.

568	— —	Michael v. Zollern sel. Erben.
569	— —	Josepha von Winkop.

Nr.	Schilder.	Inhaber.
-----	-----------	----------

Zuchlauben links.

570	— —	Rochus v. Graher sel. Erb.
571	— —	s. Gebrüder v. Sternegg.
572	Rothe Zigel.	Karl Rabegg sel. Erb.
573	— —	Mariang Heimertin detto.
574	— —	Venedikt Eberle Uhrmacher.
575	Rüßfuß.	Max. Domin. Heimerte.

Gegenüber.

576	Schönbrunn.	Gr. v. Wisendo sel. Stiftung.
577	Aug Gottes.	Paul. Andre sel. Erb.
578	— —	Ferdinand v. Engershofen.
579	— —	Joseph Stadler des A. R.
580	— —	Theresia Freywilligin.
581	— —	Zacharias Kremer Zeugschmid.

Vaternoftergäßel.

582	— —	Leop. Gr. v. Schallenberg f. C.
583	— —	Josepha Geissenhoffin.
584	Sordene Hirsch.	Kath. Greimordin.
585	— —	Franz Ferner sel. Erben.

Am Graben links.

586	— —	Franz Kritsch Handelsm.
587	— —	Georg Niedermayer sel. Erben.
588	— —	Preysinger Geschwister.
589	— —	Franz Fultot.
590	— —	Franz Kirchberger sel. Erben.
591	} Freysingerhof.	Herr von Trattnern.
592		do.
593		do.
594		do.
595		do.
596		do.
597	— —	Jakob Krammer Wirth.
598	— —	Regina von Luma.
599	— —	Joseph Rabas.
600	— —	Leopold Schan Sporer.



Nr.	Schilder.	Innhaber.
-----	-----------	-----------

Am Graben links.

601	— —	Michael Weinhofer.
602	— —	Thomas Riedel.
603	— —	Johann Pegen Sporer.
604	— —	Andreas Fortmoser.
605	— —	Item.

Am Graben.

606	Goldene Kron.	Joseph Pöck W. D.
607	Zur Raß.	Joh. Pfenner.
608	— —	Franz Fav. Cherel.
609	— —	Theres. v. Ehrenharm, und Cath v. Thury.

Alten Hofmarkt.

610	— —	Franz Getty.
611	Blaue Flaschen.	Theresia von Kriegl.
612	— —	Magdalena von Doppelhofen.
613	Goldenen Löwen.	Mariana v. Schick.

Gegenüber St. Stephan.

614	Silbernen Lambel.	Johann Schaderbauer.
615	— —	Johann Dymayr.

Brandstadt.

616	— —	Franz Bauernfeind.
617	Beym Stern.	Anton Salveter Gastgeb.
618	Weißer Dürsten.	Gabriel Hagen sel. Erb.
619	— —	Johann Steinwandler.
620	— —	Anna v. Boggi Wittib.

Erzbischoffhof gegenüber.

621	— —	Anton Meßmer.
622	— —	Anna Meßmerin.
623	Silberne Kugel.	Joseph Wundsam.
624	— —	Leopold Kirchschlager.
625	Einhorn.	Theresia Deßlin.

Nr.	Schilder.	Innhaber.
-----	-----------	-----------

Gegenüber.

626	— —	Edler von Stockhamer.
627	Große Federtshof.	Peter von Frey sel. Erben.

Kramergäßel.

628	— —	Joseph Ruckebaum sel. Erb.
629	— —	Franz Margutti sel. Erb.
630	s Schwab. Jungfr.	Jakob Tantsosky.
631	— —	Severin Schmid.
632	— —	Lorenz Geisser Schuster.
633	— —	Stephan Ruckebaum.

Gegenüber:

634	— —	Franz Kreuger Handschuhm
635	— —	Paul Hernegger Schuster.
636	— —	Lorenz Nickel do.
637	— —	Johann Georg Hernegger.
638	— —	Theresia Schwoeizin.

Rathgäßel.

639	— —	Franz Wittmann d. Schust.
640	— —	Lorenz Hies.
641	— —	Wolfgang Kottenstädter.
642	— —	Thomas Erd Chyrurgus.
643	— —	Anna Sterböckin.
644	— —	Benedict Bögel.
645	— —	Christian Arnold v. Lötvenau.

Gegenüber.

646	3 Raaben.	Johann Georg Mann sel. Erb.
647	— —	Thomas Nies.
648	— —	Leopold Kelmeyer Bierwirth.
649	— —	Georg Werner Tapezier.
650	— —	Ludwig Decretier, Niederläger.
651	— —	Wiener Waaghaus.
652	— —	Das kleinere Waaghaus.
653	— —	Joseph Pfinger.

Nr.	Schilder.	Innhaber.
-----	-----------	-----------

Gegenüber.

654	— —	Carl Christ. v. Wendel sel. Erb.
655	Goldene Gans.	Gottfried Edler von Thron.
656	— —	Thomas Erd Baader.
657	— —	Anton Steinward.
658	— —	Christ. Gablerin Wittib.

Gegenüber.

659	— —	Johann Barth. Witt.
660	— —	Prälat zu Saming.
661	— —	do. do.

Gegen dem rothen Thurn.

662	— —	Kochmeyer Gewölb.
663	— —	Joseph Drucker Schuster.
664	— —	Matthias Riesting.
665	— —	Ludwig Lang Schiefer.
666	— —	Johann Thorwart.
667	7 Churfürsten.	Andreas Wittmann.
668	— —	Nicolaus Grassy.
669	— —	Johann Georg Leernbecher.
670	— —	Bernhard Reisinger.
671	— —	Anton Thomas Schreiber.
672	— —	Johann Ziegler.
673	— —	Untern Thor die Mauth.
674	Schabenriesel.	Christina Gablerin.

Gegenüber.

675	— —	Joseph v. Haggmüller.
676	Goldene Kreuz.	Max. von Gorbhofer.
677	Schwarze Elephant.	Johann von Dusingen.
678	Goldene Hirsch.	Andreas von Lumago.
679	Steurerhof.	Francisca Graf. v. Langsteden.

Am Steig.

680	Goldene Sonn.	Magd. Herrntebin.
681	3 Kronen.	Johann Prestinary. sel. Erb.

Nr.	Schilder.	Innhaber.
Nächst dem rothen Thurn.		
682	— —	Anna Ederin.
683	Ruß den Pfening.	Edler von Lucam.
684	Weissen Raaben.	Item
685	— —	Anton Braun.
686	— —	Johann Schmid Binder.
687	Schwarze Adler.	Johann von Stang.
688	— —	Kupf. Versch. Direction.
689	— —	Zornigshueber.
690	— —	Der Fachturm.

Alte Burger = Musterung.		
691	— —	Ulrich Fischer Schloßer.
692	— —	Franz Katschunick.
693	— —	Kasper Saal.
694	— —	Maria Kath. Frimlin.
695	— —	Ulbert Kuchmeyer set. Erb.
696	— —	Anton Ferner.
697	12 Aposteln.	Korenz Leeb.
698	— —	Andreas Kölbinger.

Alten Fleischmarkt.		
699	Gelben Adler.	Juliana de Carierin.
700	— —	Hermann Pitt Schuster.
701	— —	Franz Huber Maurer.
702	— —	Edler von Stockhammer.
703	— —	Ulbert Kilmeyer set. Erb.
704	— —	Freyher von Penkler set. Erb.
705) — —	Chorfrauen Kloster bey
706) — —	St. Lorenz.
707	— —	Item rückwärts am Eck.

Hinter St. Lorenz.		
708	Rothem Apfel.	Franz von Sundacker.
709	— —	Max. Höschel Weisgärber.
710	— —	Härings Niedertage.
711	Klucht in Aegypten.	Johann Ugsberger.
712	Holländisch Vierb.	Franz Barth.

Nr.	Schilder.	Innhaber.
-----	-----------	-----------

Auf der Bastei.

713	Schwarze Mohr.	Johann Spatt Schuster.
714	— —	Stadthäufel neben dem Abguss.
715	— —	Joseph Karl Kadler.
716	Grüne Baum.	Ferdin. Scharinger.
717	Heil. Dreysattigkeit.	Joseph Krebs seel. Erb.
718	— —	Kath. Kodelin Färberinn.

Hinter St. Lorenz.

719	— —	Margaretha Heistwagin.
720	— —	Ferd. Kodel Färber kel. Erb.
721	— —	K. K. Mauthhaus.
722	— —	Die neue Hauptmauth.
723	— —	Convent ad St. Barbaram.

Dominicanerplatz.

724	— —	Kollodium jeso Kaiser t.
725	— —	Prediger Haus an der Bastei.
726	— —	Kloster der PP. Dominic.

Gegen dem alten Fleischmarkt.

727	— —	Croatisches Kollodium.
728	— —	Kollodium Pakmanianum.
729	Weissen Ochsen.	Franz Mack.
730	— —	Kollodium Pakmanianum.
731	— —	Joseph Dreisel Huterer.
732	— —	Fr. v. Menshengen das Große.
733	— —	Das Kleinere.
734	— —	Karl Cameler k. k. or. Colm.
735) 2 Drachen.	Magdalena Limpin.
736		Katharina von Stanz.
737	— —	Freyherr von Weber.
738	— —	Item
739	— —	Katharina Wagnerin.
740	Weisse Wolf.	Johann Graf von Unverzagt.
741	— —	Fräulein Anna von Retsch.
742	Weisse Rosen.	Kath zu Wienerisch Neustadt.
743	Gordenen Bärn.	

Nr. | Schilder. | Inhaber.

Gegen dem alten Fleischmarkt.

744	Zwölfert. Haus	Franz von Hacker.
745	Zm Grashof.	Elisabeth Freyin v. Mechtel.
746	— —	Michael von Enneberg.
747	— —	Anna Brandestkin.
748	— —	Kath. Robauin.
749	— —	Tabacks, Aback.
750	Kleinegoldene Hirsch	Theressa Drenkin.

Haarmarkt.

751	Goldene Wolf.	Graf von Satterburg.
752	Lange Haus.	Karl Mandeti H. H. Kam. R.
753	Goldene Stern.	Graf. v. Joaneli jet. Erb.
754	— —	Joseph Michael Gold des A. R.
755	— —	Heinrich von Alpanshofen.
756	— —	Joseph v. Weinbrenner.
757	Schwarze Bär.	Michael Hagel v. Donnersfeld.
758	— —	Theressa Josepha Martineti.

Untere Beckenstraße.

759	Kellerhof.	von Albrechtsburg jet. Erb.
760	— —	Edler von Kocky.
761	— —	Karl Jos. Schiesel.
762	Weisse Rosen.	Kollegium Croaticum.
763	— —	Wenzel Söldietek.
764	— —	Anton Edler von Pistrich.
765	— —	Andreas Woschitzka.
766	— —	Franz Bernhardtin.
767	Heil. Kreuzerhof.	Prälat zum Heil. Kreuz.
768	do.	do.

Nächst der schönen Latern.

769	Beym Basiliken.	Anna Kagnerin.
770	— —	Joseph Dobeim.
771	— —	Nicolaus Appel.
772	— —	Zinshaus.
773	— —	Francisca von Gall.

Nr.	Echilder.	Innhaber.
-----	-----------	-----------

Nächst der schönen Latern.

774	Schöne Latern.	Philipp Durahard.
775	— —	Starkische Stiftung.

Untere Beckenstraße.

776	— —	Foj. Feroni Kriegskommissar.
777	— —	Altes Universitätshaus.
778	— —	Kollegium

Obere Beckenstraße.

779	— —	Johann Anton Schiebel.
780	— —	Windbagische Stiftung.
781	— —	Anton Graf von Hardegg.
782	— —	Wasgottwill von Hütner.
783	— —	Joseph von Pratsch.
784	— —	Regensburgerhof.
785	— —	Der Kleine.
786	— —	Nchat. Edler von Clerföldt.
787	— —	Katharina von Ehrenbat.
788	— —	Mariana Freyin von Keller.
789	Wo die Kuh am	Charlotte Graf von Nimps.
790	Bret spielt.	Fos. Matheferin v. Lerchenhofen
791	— —	Theresia Edle von Schmerling.
792	— —	Thomas Baron von Pöck.
793	— —	Steph. Freyh. v. Brandau.
794	— —	Item das Große.
795) — —) Scolä Austriacorum.
796) — —	

Gegen dem Stubenthor.

797	Seminar.	Curaten bey St. Stephan.
798	Schwarze Post.	Paul Rohrbeck.
799	— —	Ignaz Wachter.
800	— —	Josepha von Thümer.
801	— —	Maria Langin.
802	— —	Kollegium St. Ignatii.
803	— —	Item

Nr. | Schilder. | Inhaber.

Wollzeil.

804	—	—	Christoph de Pauli.
805	—	—	Theresia Hillebrandin.
806	—	—	Ferd. von Engelsbosen.
807	—	—	Joseph Pertinger.
808	—	—	Leopold Graf von Drastowiz.
809	—	—	Gabriel von Steckner set. Erb.
810	—	—	Paul Landwehr set. Erb.
811	—	—	Karl Edler von Piltowiz.
812	—	—	Francisca von Krauß.
813	—	—	Ferdinand Graf von Bergen.
814	SchmeckendenWurm	—	Anton Rathgeb set. Erben.
815	—	—	Ferdin. Graf von Rinsky set.
816	Goldene Weintraub	—	Magdalena Dhnseorg.

Rechts gegen dem Stubenthor.

817	—	—	Zwetelhof.
818	—	—	K. K. Kriegskanzley.
819	Strobekopf.	—	Joseph Weninger.
820	—	—	Anton Zinhofer Schuster.
821	—	—	Metzlor Edler von Rathgeb.
822	Madelspurgerhof.	—	Leopold von Lebzetter.
823	—	—	Elisabeth von Dambosch.
824	—	—	Johann Martinesky.
825	Roths Satter.	—	Anna Debielkin.
826	—	—	Theresia von Redross.
827	Grüne Satter.	—	Ignaz Hohenholz.
828	—	—	Francisca von Gall.
829	—	—	Baptist v. Maysersfeld. set. Erb.
830	Goldene Kadel.	—	Anna von Managetta.
831	—	—	Franz Partuschka set.
832	—	—	Anna Stegerin.
833	Postamt.	—	Wenzel Fürst von Paar.
834	Schwarzen Eck.	—	Die Hausarme Burgerlad.
835	—	—	Johann Georg Parzer.
836	—	—	Anton Bachner v. Egendorf.

Nr.	Schilder.	Innhaber.
Schulerstraße.		
837	— —	St. Jakob Kloster Zinshaus.
838	Gordene Aenten.	Franz Lauscher Bierwirth.
839	— —	Freyherr von Rüssenstein seel.
840	Grüne Köfel.	Elisabeth von Dier.
841	Gute Hirt.	Anton Dobner Kürschner.
842	— —	Elisabetha von Damboisch.
843	Juristen Schule.	W. Piarum Scholaram.
844	— —	Joh. Weinbappel Schneidern.
845	Weisse Rosen.	Freyin v. Winkop.
846	— —	Joseph Carmesina J. U. D.
847	Grüne Baum.	Kardinal von Rigazzi.
848	— —	Georg Sobert.

Vom Erzbischoffhof über.

849	— —	Domherrenhof.
850	— —	Fixe Stiff.
851	— —	Katharinastiff.
852	— —	Erzbischoff. Residenz.
853	— —	Messners Wohnung.
854	— —	Kirch St. Stephani
855	— —	Fburners Wohnung.
856	— —	Fburnwächters Wohnung.

Singerstraße.

857	— —	Erzbischoff. Chur. u. Priest. Woh.
858	— —	Kapellmeister Wohnung.

Roßmarkt.

859	— —	Franz Hardinger seel.
860	— —	Elisabeth von Frickenberg.
861	Apotheken.	Franz Maffioli Apotheker.
862	Gordene Becher.	Joh. Sebast. Trage.

Singerstraße links.

863	— —	Ignaz Müller Posamentier.
864	Roths Apfel.	Graf von Rigazzi.
865	— —	Gregori Ordenshaus.

Nr.	Schilder.	Inhaber.
Fähnrichshof.		
866	— —	Klosterfrauen zu St. Nicolau.
867	— —	Benedict Sieber Bierwirth.
868	— —	Franz Gallner Kürtier.
869	— —	Leopold Grund Buchbinder.
870	Saltzburgerhof.	Janaß von May.
871	— —	Klosterfrauen ad St. Nikolau.
872	— —	Dominicus Maul seel. Erb.
873	— —	Klosterfrauen ad St. Nikolau m.
874	Kirchen und Kloster.	do. do.
875	— —	Johann Brandberger Schuster.

Am grünen Anger.

876	— —	Kilian Rappet Beck.
877	— —	Item
878	— —	Anton Ernst von Schmerling.
879	— —	Barb. Edle von Smittmerin.

Im Gassel links.

880	— —	Math. Gert Baum. seel. Erb.
881	Rothes Kreuz.	Item.
882	— —	Frientnerhof.
883	— —	Reubergerhof.
884	— —	Franz von Keß.
885	Goldene Beten.	Franz Baader.
886	— —	K. K. Minist. Banco Deputat.

Kumpfgassel.

887	— —	Josepha v. Reiffensteinin.
888	Schwarze Adler.	Herr Domeslau seel. Wittib.
889	— —	Maria Ther. Reichin.
890	— —	Leopold Freyherr von Moser.
891	— —	Philipp Hackel Baumeister.
892	Neue Welt.	Karl Lang Stadt. Sequester.
893	— —	Elisabeth Reichardin.
894	— —	Anna Schwarzin.

Nr.	Schilder.	Inhaber.
Singerstrasse.		
895	— —	Georg Kampmiller fet. Erb.
896	— —	Freyfr. von Schmidin.
Riemerstrasse.		
897	— —	Joseph Radelmacher.
898	Pecherthof.	Daniel Zech v. Zechenfeld.
899	— —	Beak. v. Bachmann.
900	— —	Adam Langenbachers Wittib.
901	— —	Eman. Graf von Daroska.
902	Stiftshaus.	von Managetka.
Jakobergassel.		
903	— —	Kloster u. Kirch ad St. Jacobum
904	— —	Knastische Stiftung.
905	— —	Barbara Radlerin.
906	— —	Jakob Mittermeyer Hutter. fet.
907	Gordene Hirsch.	Franz Kambalsky Schneid.
908	— —	Jgn. Heyinger Buchd. fet. Erb.
909	— —	Franz Faver. Schmid J. U. D.
910	— —	Johann Kötter.
911	— —	Johann Pitroff.
912	— —	Joseph von Fuchs.
913	— —	Wastehausl Gultenberg. Wit.
Filzgäßel.		
914	— —	General Feldzeugm. Quartier.
915	— —	}
916	— —	
917	— —	
918	— —	
919	— —	
		4 Quartier zum Zeughaus gehörig.
		Margaretha Huberin.
Singerstrasse links.		
920	— —	Theresa v. Fischerin.
921	— —	Joh. Stegners Riemers Erben.
922	— —	Joseph Holl.
923	— —	Domprobsthof.

Nr. | Schilder. | Inhaber.

Singerstraße links.

924	— —	Anton Fesbermeyer.
925	— —	Karl Schreiber.
926	Prinzip — —	Maria Graf. von Hatterweit.
927	— —	Herr v. Alstern J. U. I.
928	— —	Johann Schweighard seel. Erb.
929	Steinerne Köchel.	Franz Freyherr v. Sternbach.
930	— —	Meschor Edler von Rathgeb.
931	— —	Raymund von Männer.
932	— —	Joh. Lud. v. Thiel N. D. R. Rath

Kärntnerstraße.

933	— —	Anton Joseph Sturm seel. Erb.
934	— —	Josepha Freyin v. Windekopf.
935	— —	Joseph v. Schwandner.
936	Heil. Dreysaltigkeit	Managettische Stiftung.
937	— —	Fr. Maria Frey. v. Schmidin.

Weinburggasse.

938	— —	Alofs. Freyherr von Andriky.
939	— —	Theresia Cartori seel. Erb.
940	— —	Lilienfelderhof.
941	— —	Elisabeth Seydreystin seel. Erb.
942	Goldene Engel.	Johann Doppler.
943	— —	Magd. Fr. von Stegner.
944	— —	Franz Ant. Markel seel.
945	— —	Kloster P. P. Franciscaner.
946	— —	Franz Ant. v. Dettel seel. Erb.
947	— —	Michael Herm. Gr. v. Althann.
948	— —	Item
949	— —	Franz Edler von Porn.
950	— —	Herr von Zollner.
951	— —	Aloysi Graf von Sonnau.
952	Steinerne Löw.	Korneli Zelci. Stiff.
953	— —	Gottfried Baron v. Somerau.
954	— —	Karl von Moser.
955	— —	Item das größere.
956	— —	Maria Missauerin.

Nr.	Schilder.		Inhaber.
-----	-----------	--	----------

Weinburggasse.

957	— —		Camillo Graf von Colloredo.
958	— —		Item
959	— —		Einedr. s. Geschwister.

Kärntnerstrasse.

960	— —		Paul Edler von Mühlburg.
961	Wilden Mann.		Paul Ant. von Gundel.
962	— —		Johann Rauer.
963	Esel in der Wiegen.		Jakob Karl Edler v. Pistrich.
964	— —		Maria Stoperin.
965	— —		Katharina Schwarzin.
966	— —		Christ. Schmid v. u. zu Meyens.

Auf dem Steig.

967	— —		Bernhard Palaster Schlosser.
968	— —		Klosterfr. zur Himmelsporten.
969	— —		Das Umthaus.
970	— —		Elisabeth Dabokurtn.
971	— —		Ant. Pianca Serv. Wurstm.
972	Zum Goldenen ABC		Mariana Hönigin.
973	— —		Ant. Marg. sect. Erben.
974	— —		Joh. Hucker Handelsmann.

Himmelportgasse.

975	— —		Kloster Himmelsporten Paarsfuß.
976	— —		Item
977	— —		Klosterfrauen v. Himmelsporten
978	— —		Graf von Fürstenberg.
979	— —		Fr. von Thuma.
980	— —		Der Gemein St. Wien Haus.
981	— —		Ludwig von Kanper Westpr.
982	— —		Johann Louis Bieron. sect. Erb.
983	— —		Joseph Habermann.
984	— —		Kais. Königl. Zeughaus.

Nr.	Schilder.	Innhaber.
-----	-----------	-----------

Rauchenstein.

985	Dachel.	Math. Petteauer.
986	Hungarische Kron.	Beith Weitfischhofer.
987	— —	Andreas Perwein sel. Erb.
988	— —	Anna Katharina v. Fialky.
989	— —	KK. Münz- und Kupferamt.
990	— —	Item
991	— —	Franz Rupp sel. Erb.

Kärntnerstraße.

992	— —	Hubert von der Heyden.
993	— —	Andreas Mayer sel.
994	Zum Greiffen.	Aug. Erdt sel. Erben.
995	— —	Philipp Ferd. de Paula sel. Erb.

Johannesgäßel.

996	Rosen.	Heiligeische Geschwister.
997	— —	Domin. Graf von Kaunig.
998	— —	Item
999	— —	Franz Graf von Singendorf.
1000	— —	KK. Münz- und Kupferamt.
1001	Goldene Kreuz.	Franz Edler von Gapp.
1002	Der Goldberg.	Herzogin v. Savoyen sel. Erb.
1003	— —	do. do.
1004	— —	Franz Desebruck.
1005	Eiserne Birn.	Michael Bruner Beck.
1006	— —	KK. Schloßhof.
1007	— —	Ursutiner Kloster.

Kärntnerstraße.

1008	— —	Johanneshof.
1009	Pilgramhaus.	Zum Johanneshof gehörig.
1010	— —	Edmund von Fack. sel. Erb.

St. Annagasse.

1011	— —	Probhaus ad St. Annam.
1012	— —	Mariazellerhof.
1013	— —	Millbergerhof.

Nr. | Schilder. | Inhaber.

St. Annagasse.

1014	—	—	Klosterfr. bey St. Jakob. Zinsh
1015	—	—	Verfakamt.
1016	—	—	Franz Ant. von Cacken.
1017	—	—	Maria Kath. von Commesino.
1018	Zum Karpsen.		Alexander Zellmann.
1019	—	—	Anton Bertrand Mayer. seel.
1020	—	—	Joh. Franz Graf v. Radasti.
1021	—	—	Amad. von Brockhausen.
1022	—	—	Kloster Herzogenburgerhof.
1023	—	—	Kremsminsterhof.
1024	—	—	Franz von Harucker.
1025	—	—	Doct. Kögel seel. Erben.

Krugerstrasse.

1026	Zum Löwen.		Ant. Luman R. H. Officiant.
1027	—	—	Kloster St. Pöcknerhof.
1028	—	—	Leopold Renner Züchter.
1029	—	—	Graf von Wallis.
1030	Zum Walfisch.		Martin Müller seel. Erb.

Seilerstadt links an der Bastei.

1031	—	—	KK. Verfakamtstafel.
1032	—	—	Ursuliner Kloster Veichtvater.
1033	—	—	(Raymund von Albrechtsburg.
1034	—	—	
1035	—	—	Katharina Pugin.
1036	—	—	Johann Ziegler R. Trabant.
1037	—	—	Elisabeth Kaufmann.
1038	—	—	Johanna Urbanekin.
1039	—	—	Martin Bachler Schneider.
1040	—	—	Balthasar Meyer Krepinmach.
1041	—	—	Matthias Weist seel. Erb.
1042	—	—	Johann Kranzberger seel. Erb.
1043	—	—	Gräfin von Freuner.
1044	—	—	Franz Paul Schiffner.

Nr.	Schilder.	Inhaber.
-----	-----------	----------

Abermal Krugerstraße.

1045	— —	Joh. Herz. Hofwagner des Ad.
1046	— —	Sabalion Graf von Salmour.
1047	Blaue Gabel.	Jacob Eünd Schneider.
1048	— —	Anton Blays Bierwirth.
1049	— —	Ignaz von Stöger.
1050	— —	Johann v. Luanna.

Kärntnerstraße.

1051	— —	Joh. Georg von Serstenbrand.
1052	— —	Anna von Defel.
1053	— —	Rochus Freyh. v. Lopresto.
1054	— —	Kloster Altenburgerhof.
1055	— —	Edler von Gall R. D. R. Rath.
1056	— —	Graf Salmourische Stallung.

Kärntnerthor.

1057	— —	Cassamat
1058	— —	Wachstube.
1059	— —	Cassamatten.
1060	— —	Salinterey.
1061	— —	Anton Wigant.
1062	— —	Joh. Ant. Gettele.
1063	— —	August. Weltischhofer sel.
1064	— —	Gem. Stadt Komödienhaus.
1065	— —	Theatral Director.
1066	— —	Joseph Wallner
1067	Zum Pfau.	Elisabeth Kabin.

Gassel nächst dem Komödienhaus.

1068	— —	K. K. Theatral. Direct.
1069	— —	Item Wohn. K. K. Husschmids.

Kärntnerstraße.

1070	— —	Bernhard Stilli Kiemer.
1071	— —	Joh. von Prean.
1072	— —	Kathar. Stift zu Burg. Epic.

Nr.	Schilder.	Inhaber.
-----	-----------	----------

Kärntnerstraße.

1073	Schwan.	Franz Herzog J. U. D.
1074	Mehlgruben.	Gem. Stadt Wien.
1075	— —	Burgert. Spitalhaus.
1076	— —	Thomas Spies.
1077	— —	Theresia Hauenstädterin.
1078	— —	Barbara Gruberin.
1079	— —	Elisab. Günterin v. Sternegg.
1080	— —	Jakob Raudy. Med. D.
1081	3 Haafen.	Edler von Herman.
1082	— —	Maria von Kanegiesser.
1083	Zur Schlangen.	Johann Preysinger.
1084	— —	Ther. Fleischschmidterin.
1085	— —	Ignaz v. Eychenau.
1086	— —	Hepfeidische Erben.
1087	— —	Joseph Höpshandschuhmacher.
1088	— —	Jos. Pfrenger Stockengießer.
1089	— —	Thomas Burger.

Stoek am Eisenplatz.

1090	Stoek am Eisen.	Matth. Winterhöcker.
1091	— —	Franz Cetty.
1092	— —	Jos. Heim Kästlecker.

Rosengäßel.

1093	— —	Jos. Studerer Handelsmann.
1094	— —	Barbara Battuzzi do.
1095	7 Körben.	Katharina de la Valiere.

Am neuen Markt links:

1095	— —	Fr. von Krassenburg.
1097	— —	Joseph Divard.
1098	— —	Maria Anna Obermayrin.
1099	— —	Theres. Wieserin Kupferschmid.
1100	— —	Nich. Neuf Kupferamtkofficier.
1101	— —	Georg Biegler Debster.
1102	Blaue Hirschel.	Anna Barb. von Kestern.
1103	— —	Johann Fritsch Eisler.

Nr.	Schilder.	Innhaber.
Am neuen Markt links.		
1104	— —	Fürst von Schwarzenberg.
1105	— —	Kloster der PP. Kapuciner.
1106	— —	Joh. von Bauerispach.
1107	— —	Johann Georg Moskbauer.
1108	Gordene Adter.	Adam Bog Schneider.
1109	— —	Krepper von Dinte seel.
1110	— —	Joseph Heydolt v. Heidenburg.
1111	— —	Joh. Gansler Handschuhmacher
1112	— —	Johann Hölzer Hut-Schmid.

Rosengäßel.

1113	Gordene Dchs.	Hieron. Mannhard sel.
1114	— —	Barb. Zächin.
1115	— —	Karl Heisterdorffer.
1116	— —	Göttweiberhof.
1117	— —	Gundacker Graf von Althann.
1118	Matschackerhof.	Fr. And. Biegtmeyer seel. Erb.
1119	— —	Matthias Schwimer sel. Erb.

An und gegen dem Graben.

1120	— —	Franz Mack Goldarbeiter.
1121	Blaue Kron.	Franz Joseph Schaff.

Spiegelgasse.

1122	— —	Graf von Weisenburg.
------	-----	----------------------

Vorwärts gegen dem Spital.

1123	— —	Rumor Lieutenant's Wohnung.
1124	— —	(Kk. Reuterpiquet.
1125	— —	
1126	— —	

Nächst den Augustinern.

1127	— —	Augustiner Kloster.
1128	— —	Spanische Stallung.
1129	— —	Königl. Jungfer Kloster.

Nr.	Schüder.		Innhaber.
-----	----------	--	-----------

Nächst den Augustinern.

1130	— —		Graf Palsche Haus.
1131	— —		Fürst von Lobkowitz.
1132	— —		do.

Spiegelgasse zurück.

1133	— —		Georg von Klamburg.
1134	— —		Ungerbürgerhof.
1135	— —		Von Weisheimer sel. Erb.

Dorotheegasse.

1136	Grüne Franz.		Katharina von Haan.
1137	Jägerhorn.		Franz Wanbacher.
1138	— —		Klosterfr. ad St. Caesum.
1139	— —		do. do.
1140	— —		Gabriela Fürst. v. Colloredo.
1141	— —		Graf von Schullenburg.
1142	— —		Dorotheerhof.
1143	— —		Kirche ad St. Dorotheam.

Gegenüber zurück.

1144	— —		Jof. v. und zu Gatterburg sel.
1145	— —		Franz Brenner v. Klamburg.
1146	— —		Edler v. Ehrenburg das kleine.
1147	— —		Item das große.
1148	— —		Maria Anna Pilgramin.
1149	— —		Item

Am Graben.

1150	— —		Von Thier sel. Erb.
1151	— —		Franz v. Schallheim sel. Erb.

Untere Brennerstraße.

1152	— —		Graf St. Julien.
1153	— —		Johann Freyh. v. Fries Wechel.
1154	— —		Fürstinn Wit. Lichtenstein.
1155	Ruhstall.		Edler v. Wasserkirchen.

Nr.	Schilder.	Inhaber.
Untere Brennerstraße.		
1156	— —	Clement Freyh. v. Kaiserstein.
1157	— —	Graf von Hohenfeld.
1158	— —	Item Freyhaus.
1159	— —	Franz Anton Schnir.
1160	— —	Leopold Renner sel.
1161	— —	Erasmus Orehmiller.
Am Graben.		
1162	— —	Franz v. Gels.
1163	— —	Frau v. Montens.
Obere Brennerstraße.		
1164	— —	Peter Gutscher des A. R.
1165	— —	Graf v. Gabriani sel.
1166	— —	Franz v. Andler.
1167	— —	do.
1168	— —	Fürst v. Frautson.
Gegenüber.		
1169	— —	Kolleg P. Barnabiten St. Rich
1170	— —	Maria v. Kunz.
1171	— —	Edler von Reeb.
1172	— —	Freyherr von Standorf.
1173	Burgundische Kreuz	Franz Schesser.
Am Graben.		
1174	— —	Freyf. v. Weberin.
1175	— —	Theresia Confrinin.
1176	Große Befen.	Maria Kubertin.
Kohlmarkt links.		
1177	— —	Barbara Edle v. Fischer.
1178	— —	Ant. Hillebrand Fr. v. Brandau.
1179	— —	Theresia von Wallenfeld.
1180	— —	Ignaz Humauer Med. D.
1181	— —	Peter Anton Thirles.

Nr.	Schilder.	Innhaber.
-----	-----------	-----------

Kohlmarkt links.

1182	Alte Michaelerhaus	pp. Varnabiten Althaus.
1183	do.	do.
1184	— —	Neuerbautes Komödienhaus.

Basteyhaus von den P. Augustinern hinauf.

1185	— —	Das Tharotische Gebäu.
1186	— —	KK. Hofbauamt.
1187	— —	Platzmajor v. Pradtsch.
1188	— —	} Rochus B. v. Lopresto. 3 abgebrochene Häuser.
1189	— —	
1190	— —	
1191	— —	Paul Edler von Häudau.
1192	— —	Elisabeth Abrechtin.
1193	— —	Ingenieurs Quartier.

Wasser Kunst Bastey.

1194	— —	Maria Weyhin.
1195	— —	Elisabeth Lauterbachin.
1196	— —	Christoph Schütz.
1197	— —	Martin v. Grager.
1198	— —	Nicolaus Font.
1199	— —	Susanna Bodenschlägin.
1200	— —	Joachim Walther, U. R.
1201	— —	Simon Bürkert.
1202	— —	Felix Fögele.
1203	— —	Johann Schörr.
1204	— —	Tulliana Streingin.
1205	— —	Wachstube rechts.

Links gegen dem Stubenthor hinauf.

1206	— —	Invaliden Institutum.
1207	— —	Katharina Thurantın.
1208	— —	Paul Leichner.
1209	— —	Georg Steinemann.
1210	— —	Johann Leicher.
1211	— —	Wachstube.

Nr.	Schilder.	Innhaver.
Links gegen dem Stubenthor hinauf.		
1212	— —	Cassamate unter den Dominic
1213	— —	Joseph Ziner.
Bieber Bastey.		
1214	— —	Franz Schemsch.
1215	— —	Herr Schöps D. J. C. Officier.
1216	— —	Ernst Steger.
1217	— —	Severin Anton seel.
1218	— —	Johann Georg Schneewein.
1219	— —	Joseph Baumann.
Lorenzer Bastey.		
1220	— —	Johann Kreuzer Schuster.
1221	— —	Anton Hundshagen Witt.
1222	— —	Johann Frieser.
1223	— —	Ernhard Seidenschnur.
1224	— —	Georg Meyer Schuster.
1225	— —	Joh. Georg Galler do.
1226	— —	Johann Teutscher.
1227	— —	Wachstüb. bey d. rothen Thurn.
1228	— —	Cassamaten hintere Sperr.
Gegen dem Fischerthor.		
1229	— —	Cassamaten.
1230	— —	Wachstube.
1231	— —	Lorenz Prandstätter.
Ober dem Neuthor.		
1232	— —	Math. Stegermayer.
1233	— —	August. Erdl seel.
1234	— —	Leopold Kernberger.
Auf der Elend Bastey.		
1235	— —	Johann Kanner seel.
1236	Hungarische Kron.	Jakob Unger.
1237	— —	Johann Pieron seel.

Nr.	Schilder.	Innhaber.
-----	-----------	-----------

Auf der Elend Passet.

1238	— —	Jacob Weisk.
1239	Maria Tafert.	Joseph Gründel.
1240	— —	Martin Wierer.
1241	— —	Martin Wild.
1242	— —	Venedict Pfnosch.
1243	— —	Ludwig Schubert.
1244	— —	Jacob Puschka.
1245	— —	Theresa Spiesin.
1246	— —	Ignaz Pögel.
1247	— —	Johann Wittenberger.
1248	— —	Maximil. Scheberl.
1249	— —	Wallenechts Wohnung.
1250	— —	Joseph Schabel.
1251	— —	Anton Knoll.
1252	— —	Georg Eyberth.
1253	Blaue Kugel.	Katharina Kalitschka.
1254	— —	Franz Schwager.
1255	— —	Johann Reiskner.
1256	— —	Maxim. v. Locher M. D.
1257	— —	Anton Bernhard Zimmergesell
1258	— —	Andreas Anton Schuster.
1259	— —	Theresa Rickingerin.
1260	— —	Matthias Scheberl.
1261	— —	Vernhard Kaspar.
1262	— —	Anna Neuholdin sel. Erb.
1263	— —	Rosalia Frücklin.
1264	— —	Franz Sonnhäuff.
1265	Schwarze Stern.	Andreas Kreuzer.
1266	— —	Johann Mich. Schelling.

Neben dem Brunn rechts.

1267	— —	Kürst. Esterhazy.
1268	— —	Kreyherr von Poul sel.
1266	— —	Zacharias Grim Schneider.

Nr.	Schilder.	Innhaber.
-----	-----------	-----------

Ueber das Stiegel hinab.

1270	— —	Johann Kurz Messerschmid.
1271	— —	Matthias Metzger.
1272	— —	Ekerische Erben.
1273	Zum Keget.	Johann Pachmanns seel. Erb.

Linkerhand hinauf.

1274	— —	Maria Stramerin.
1275	— —	Schusterzsch.
1276	— —	Daniel Dietrich Maurermeister
1277	— —	Joseph Graf von Salmour.
1278	— —	Andreas Henneberger.
1279	— —	Karl Nowack Buchdruckerges.
1280	— —	Johann Michael Bauer.
1281	— —	Phil. Wanbacher Zim. Amt Offi.

Gegen dem Schottenthor.

1282	— —	Das Fortificationshaus.
1283	— —	Franz Fernandes Koch.
1284	— —	Elisab. Fürstin u. Eva Strobin.
1285	— —	Theresia Strüßlin.
1286	— —	Idem
1287	— —	Johann Brodkorb.
1288	— —	Johann Schmid.
1289	— —	Stephan Vogel.
1290	— —	Sebast. Sektler Weinausrufer.
1291	— —	Ferdinand v. Hohenberg.
1292	— —	
1293	— —	Taswis Hungarisch. Secretari
1294	— —	Sebastian Erzbacher.
1295	— —	Simon Lembeck Maurergesell.
1296	St. Antoni.	Johann Burger seel.
1297	— —	Kunigunda Schmidin.
1298	— —	Matthias Scheberl.
1299	— —	Karl Müller.
1300	— —	Matthias Sicks.
1301	— —	Ulbert Dollack.

Nr.	Schilder.	Innhaber.
-----	-----------	-----------

Gegen dem Schottenthor.

1302	— —	Justina Wortauserin.
1303	— —	Johann Pauschbeck.

Ueber dem Berg hinunter.

1304	— —	Ulter Pulverthurn.
1305	— —	Steinbildhauer gegen d. Burg.

Gegen dem Thor links.

1306	— —	Eine Wohnung.
1307	— —	Matthias Duchen seel.
1308	— —	Christoph Utmann.
1309	— —	Eusanna Kaiserinn.
1310	Mittelwache beyder	Burg.
1311	— —	Cassamaten auf der Bastey.
1312	— —	Altes Wachh. auf dem Revet n.
1313	Mittler Wachhaus	} Kärntnerthor.
1314	Mauthhaus.	
1315	Außerswachstuben.	
1316	— —	Münzhaus im Stadtgraben,
1317	Altes Wachhaus.	zwischen Stuben u. Kärntnerth.
1318	— —	Kais. Pulver Magazin d.
1319	Mauthhaus.) Stubenthor.
1320	Wachhaus.	
1321	Wachhaus.) Neu Hauptmauth Bruck n.
1322	Mauthhaus.	
1323	Außwärtige Wachstube	bey dem Theres. Thor.
1324	Mauthhaus an der	Schlagb. bey den rothen Thurn
1325	Militar Holz	Korporal Wohnung do.
1326	Mittler Wache	do.
1327	Thorschreibers	Wohnung do.
1328	Alte Sperr Einlaß.	do.
1329	Satzschretter Wohn.) Schanzel.
1330	Kais. Wassermauth.	
1331	Außerswachstuben.	} Neuthor.
1332	Mauthners Wohn.	
1333	Außers Wachh.	

Nr.	Schilder.	Inhaber.
-----	-----------	----------

Gegen dem Thor links.

1334	Bürgerlich Pulvermagazin.	
1335	Mittler Wache.	
1336	Außeres Wachhaus	}
1337	Waherkunst.	
1338	Mauthaus.	} Burgthor.
1339	Gemeine Stadt	
		Mauthaus.
1340	Wachhaus.	
1341	R. K. Zimmentamt.	
1342	Paul Hang.	
1343	Die Fischer, Zech.	



R e g i s t e r.

Seite.

A.

Anger (am grünen)	32.
Annagasse	36. 37.
Augustinern (nächst den)	40. 41.

B.

Bastey	2. 3. 27.
Basteygässel	4. 5.
Basteyhaus	45.
Bauernmarkt	21.
Bayterthor (bey dem)	9.
Beckerstrasse (untere)	28. 29.
(obere)	29.
Berghof (nach dem)	17. 18.
Bieberbastey	44.
Boanergasse	9.
Brandstadt	23.
Breunerstrasse (untere)	41. 42.
(obere)	42.
Brücken (gegen der hohen)	15.
Burgermusterung (alte)	26.

C.

Currentgasse	10.
--------------	-----

D.

Dominicanerplatz	27.
Dorotheegasse	41.

E.

Esend (im)	14.
Esendbastey	44. 45.
Erzbischofshof gegenüber	23. 24. 37.

F.

Fährndrichhof	32.
Färbergasse	12.
Fitzgassel	33.
Fischerstiege	17.



Fischerthor (gegen dem)	44.
Fischhof	19.
Fleischmarkt (alte)	26. 27. 28.
Friedhof (St. Peters)	21.
Freyung	3. 5.
G.	
Graben (am)	22. 23. 40. 41. 42.
(im tiefen)	13. 14.
H.	
Haarhof	7.
Haarmarkt	28.
Herrngasse	1 3. 5. 6.
Himmelpfortgasse	35.
Hof	8. 9. 12.
Hünereassel	20.
Hundsstufgasse	9.
J.	
Jacoberggasse	33.
Jeuitterplatz	10.
Johannesgasse	36.
Judengasse.	19.
Judenplatz	9. 10.
K.	
Kärntnerstrasse	34. 35. 36. 38. 39.
Kärntnerthor	38.
Kienmarkt	18.
Kohlmarkt	1. 6. 7. 42. 43.
Komedienhausgasse	38.
Krametgasse	24.
Krugerstrasse	37. 38.
L.	
Latern (nächst der schönen)	2. 29.
Lorenzerbastei	44.
Lorenz (hinter St.)	26. 27.
M.	
Mariafliegen (gegen)	15.
Markt (der hohe)	11. 16. 18. 19. 20.
(kleine)	21.
(am neuen)	39. 40.



Minoritenplatz	2.
Mütterbastei	4.
Münzergassen	21.
	N.					
Naglergasse	7. 8.
Neuthor	44.
Neuthorbastei	13. 14.
	D.					
Nfentochgasse	10.
	V.					
Paternostergasse	22.
	H.					
Rathgasse	24.
Rauchenstein	36.
Renngasse	14. 15.
Riemerstrasse	33.
Rosengasse	39. 40.
Rosengasse	3.
Rosmarkt	23. 31.
Rumpfgasse	32.
	S.					
Salvatorgasse	16. 17.
Salzgrub	17.
Schäuflergasse	1.
Schenkenstrasse	1. 2. 3.
Schlossergasse	20.
Schotten	4.
Schockenthor (ob dem)	5.
	(gegen dem)					46. 47. 48.
Schultergasse	11.
Schulterstrasse	31.
Sailerstadt	37.
Singerstrasse	31. 32. 34.
Spiegelgasse	40. 41.
Spital	40.
Steta	25. 35.
Stoß am Eisen	39.
Strauchgasse	5. 8.
Stubenthor	29. 30. 43. 44.



L.

Rheinartstraße	3. 4.
Eburn (gegen den rothen)	25. 26.
Zu. hlauben	9. 10. 11. 21. 22.

W.

Wallnerstraße	6. 7.
Wasserkunstbastei	43.
Weinburggasse	34. 55.
Wibingerstraße	12.
Widwerkerstraße	16.
Wintergasse	70.
Wollzell.	30.



