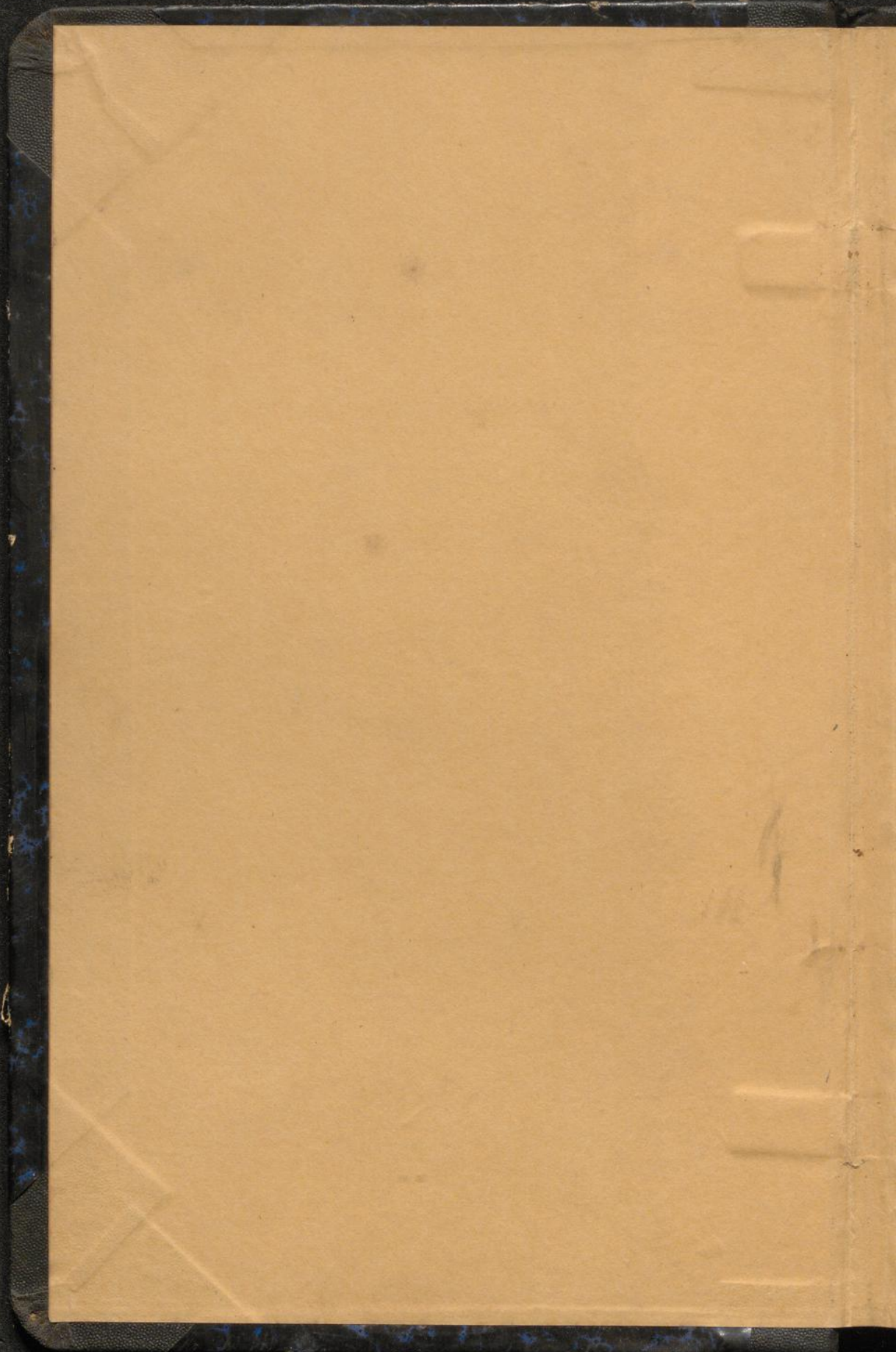
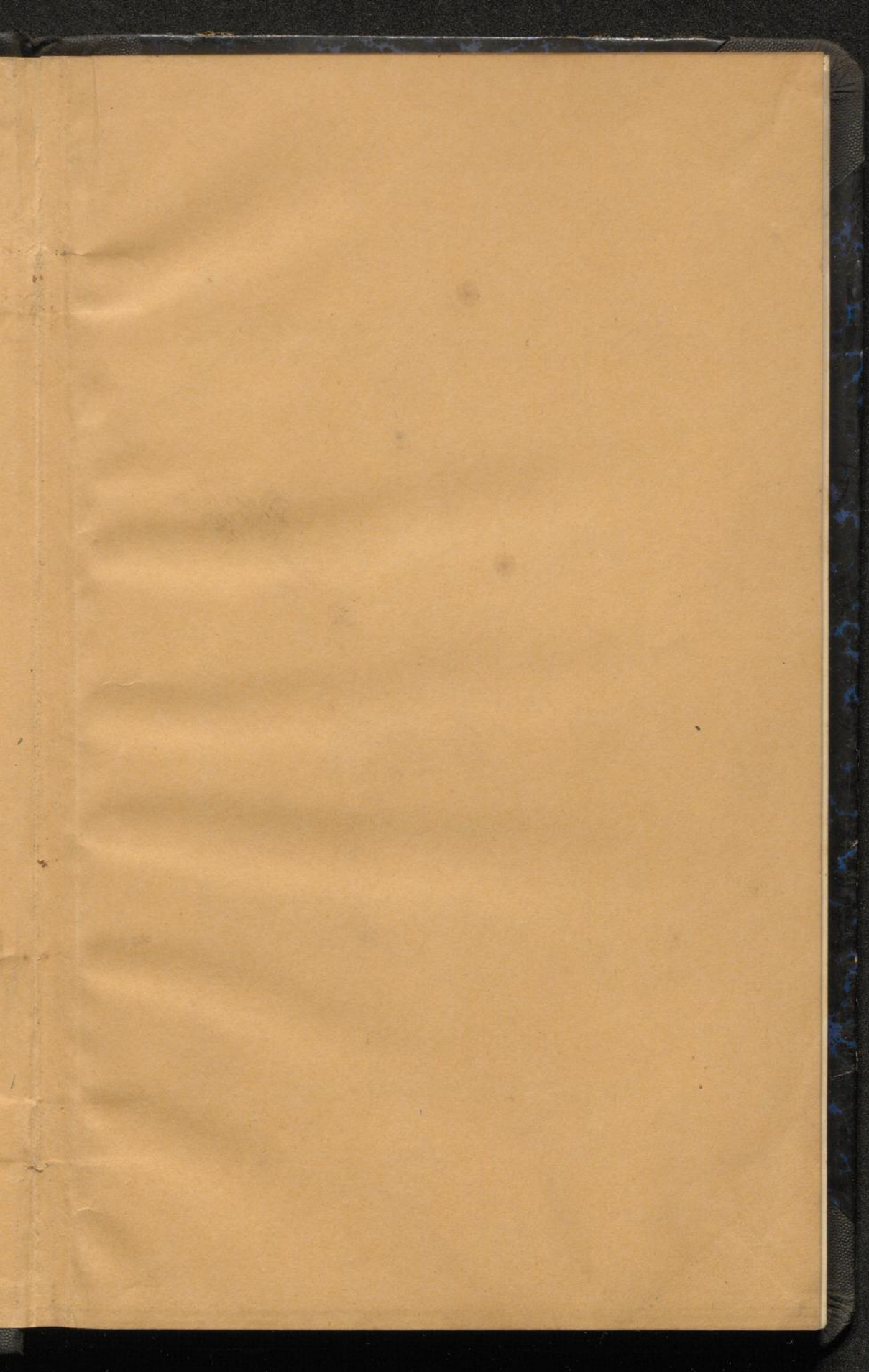


SKIZZEN - SAMMLUNG
DER
Wagenlager-Typen
DER K.K. ÖSTERR. STAATSBAHNEN.





WILHELM & ANASTAS

Wien

VERLAG K. U. K. OESTER. STAATSBANEN

1897

Verlag K. U. K. Oester. Staatsbahnen

Wochenblatt

SKIZZEN-SAMMLUNG

DER

Wagenlager-Typen

DER K. K. ÖSTERR. STAATSBAHNEN.



ZEICHEN-ERKLÄRUNG:

Gufseisen. Stahl. Metall. Composition. Schmiedeseisen.



1895.

Verlag der k.k. General-Direction der österr. Staatsbahnen.

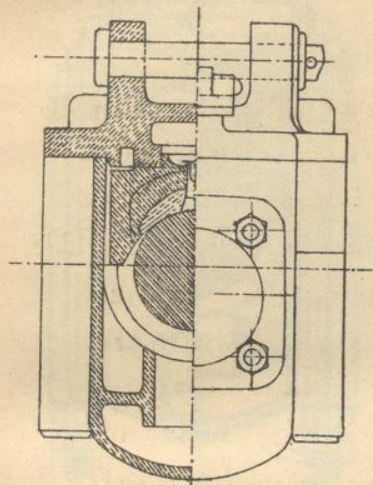


Zur Beachtung?

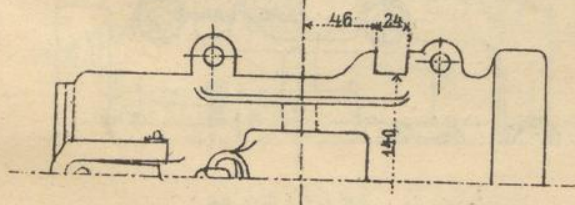
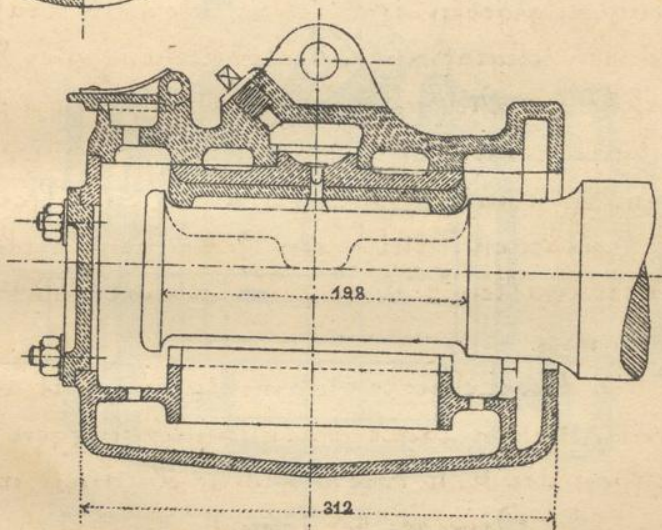
1. Bei jenen Lagern, wo in dieser Skizzen-Sammlung zwei, durch einen Bruchstrich getrennte Bezeichnungen angegeben sind, ist die bisher geltende Bezeichnung noch bis 31. December 1896, und von da an die unter den Bruchstrichen befindliche Typenbenennung anzuwenden.
2. Die Bezeichnungen, welche für die Lagertypen ¹⁷ XVI, XXVIII und XXIX in dieser Skizzen-Sammlung angegeben sind, treten sofort in Kraft.
3. Bei den telegrafischen Requisitionen jener Lager, welche den Ordnungszahlen der Wagengruppen entsprechend bezeichnet werden, ist zwischen den mit römischen und arabischen Ziffern geschriebenen Zahlen ein Gedankenstrich einzuschalten z. B.: „Ein Unterlager XXIX—4 senden.“
4. Die in dieser Skizzen-Sammlung nicht aufgenommenen Lager der normalspurigen Wagen der k. k. österr. Staats-Bahnen werden als „Diverse“ bezeichnet.

K. E. B.

Fig. 1.
Type Bn/I1.



Revisionsperiode für
gewöhnl. Güter- und
Requisitenwagen
3 Jahre.



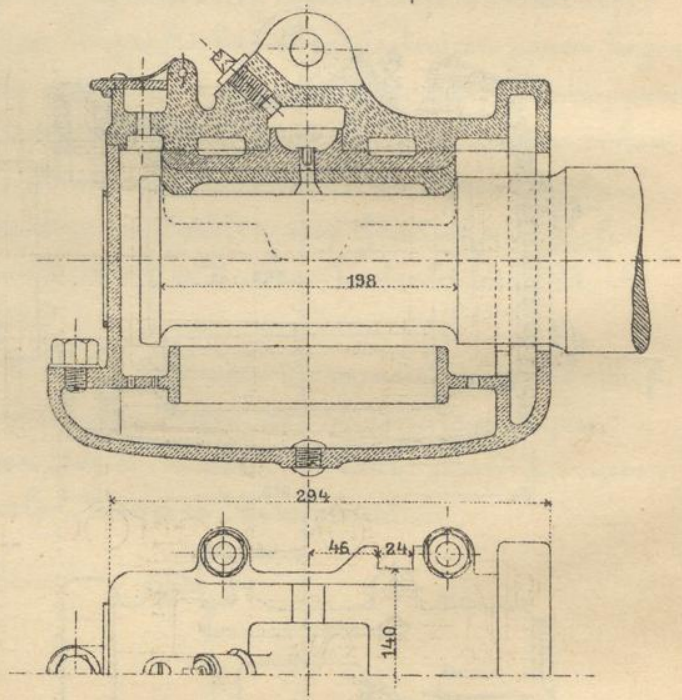
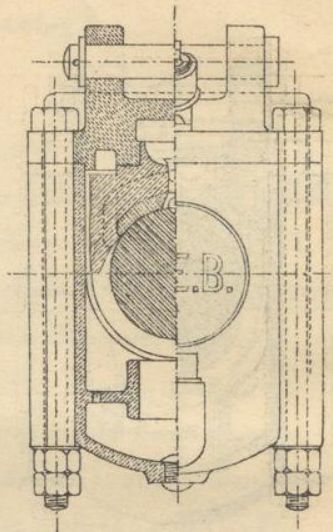
Modell-Nummern:

Oberlg. 2504, Unterlg. 2503a, Lagerfutter 2729.

K.E.B.

Fig. 2.
Type B/I₃,

Revisionsperiode für
gewöhnl. Güter- und
Requisitenwagen
3 Jahre.



Modell-Nummern:

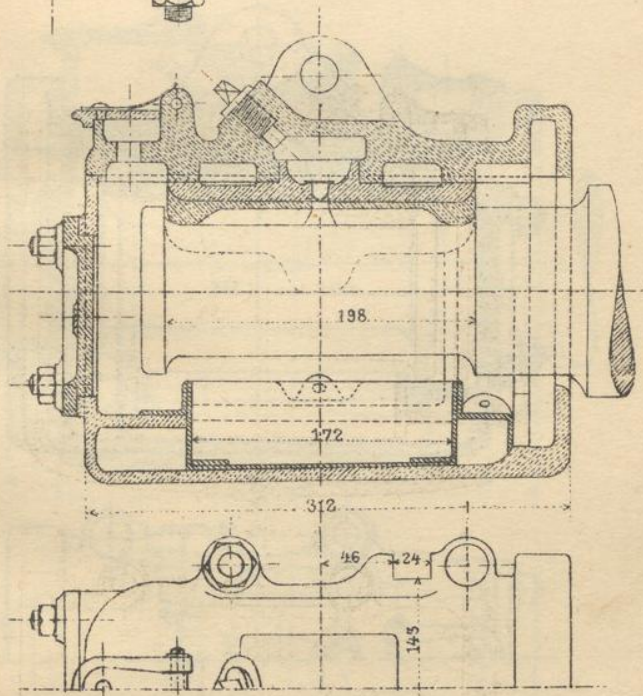
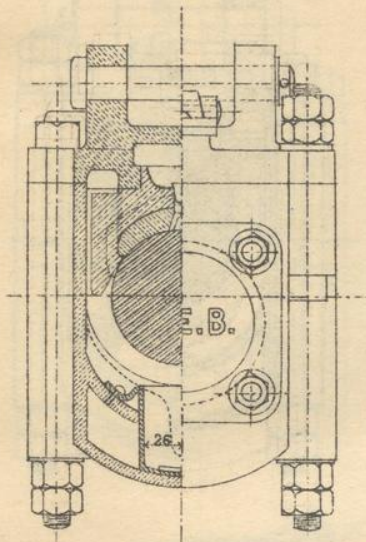
Oberlg. 2886, Unterlg. 2885, Lagerfutter 2729,

K. E. B.

Fig. 3.

Type Pb/I₁,

Revisionsperiode für
gewöhnl. Güter- und
Requisitenwagen
3 Jahre.



Modell-Nummern:

Oberlg. 2504, Unterlg. 2503, Lagerfutter 2729.

K.E.B.

Fig. 4.

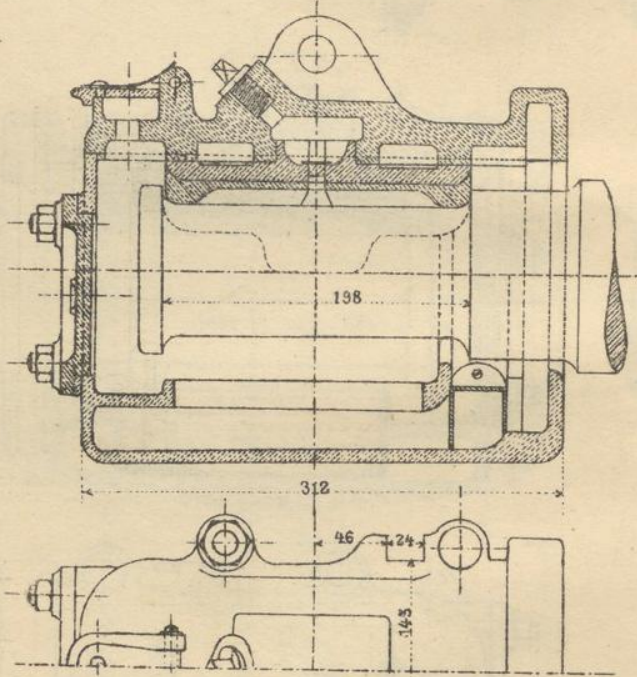
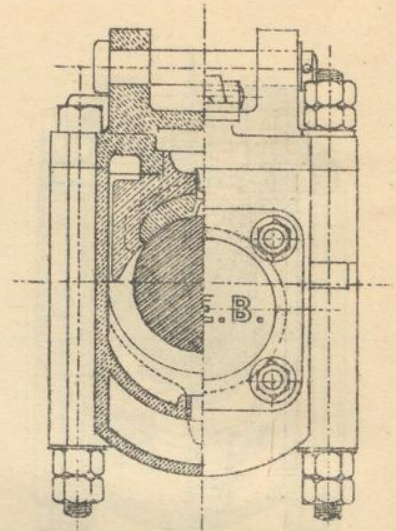
Type Pn,

(umgestaltet I1.)

Revisionsperiode für
gewöhnl. Güter- und
Requisitenwagen

Type Pn : 2 Jahre

Type I1 : 3 Jahre.

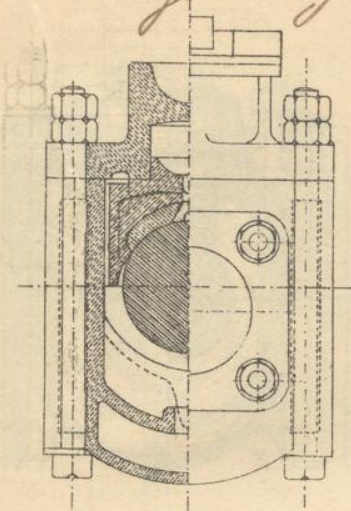


Modell-Nummern:

Type Pn : Oberlg. 2504, Unterlg. 2503, Lagerfutter 2729.

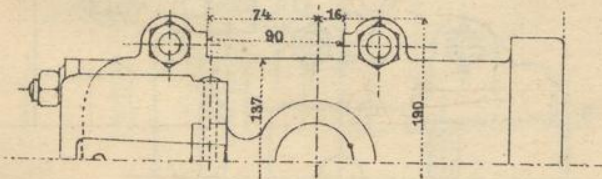
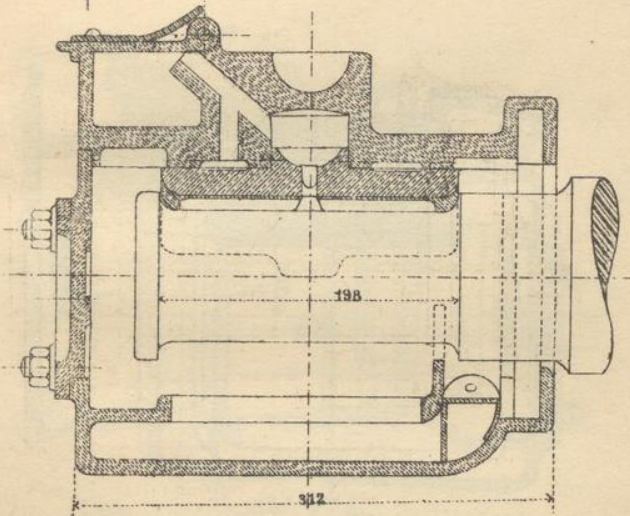
Type I1 : Oberlg. 2504, Unterlg. 2503a, Lagerfutter 2729.

K. E. B.
 Durch Überarbeitung der Unterlager nach dieser Type
 gegen ein falsches der Type Is sind diese Lager in
 die Is-Lager überarbeitet. Fig. 5.



Type Pn , (umgestaltet Is).

Revisionsperiode für
 gewöhl. Güter- und
 Requisitenwagen
 Type Pn : 2 Jahre
 Type Is : 2 Jahre.



Modell-Nummern:

- Type Pn : Oberlg. 2501 , Unterlg. 2500 , Lagerfutter 2729.
- Type Is : Oberlg. 2501 , Unterlg. 2500 , Lagerfutter 2729.

N.ö. L. B.
(Sommerlager)

Fig. 6:

Type Ns.

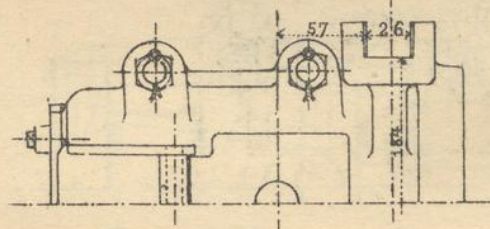
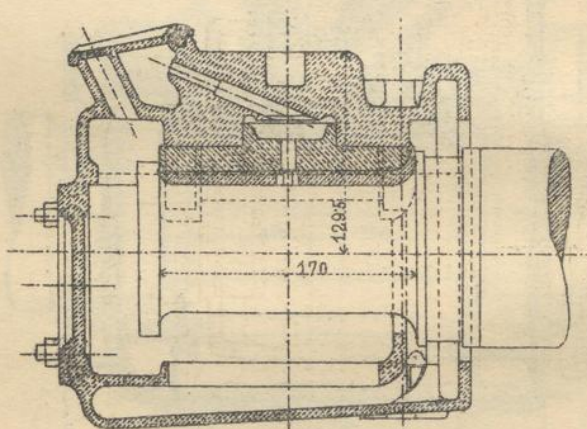
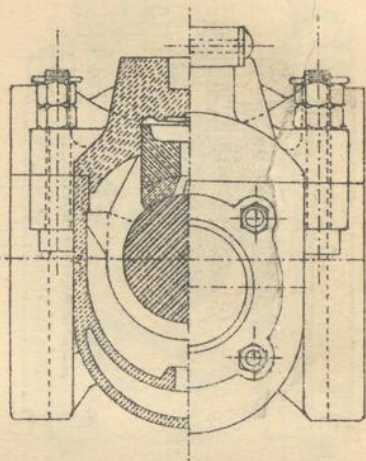
(umgestaltet II₁.)

Revisionsperiode für
gewöhnl. Güter- und

Requisitenwagen

Type Ns : 3 Jahre

Type II₁ : 3 Jahre.



Modell-Nummern:

Type Ns : Oberlg. 8725, Unterlg. 8726, Lagerfutter 8700.

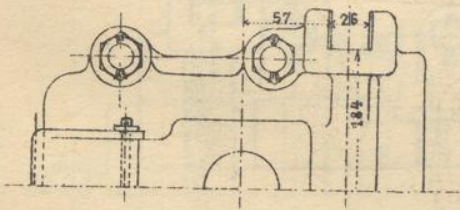
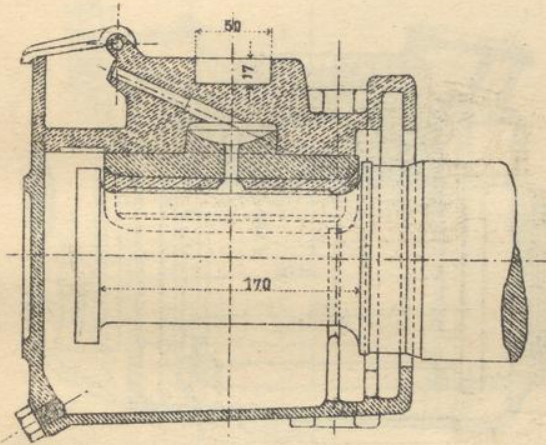
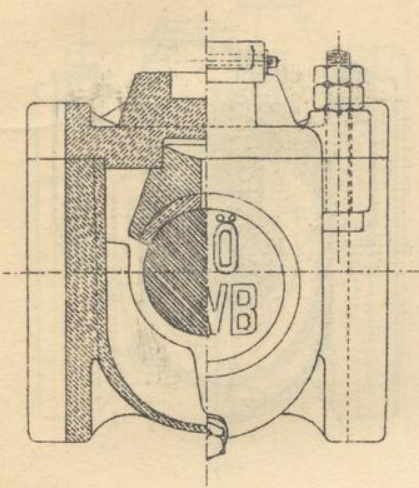
Type II₁ : Oberlg. 8725, Unterlg. 8726a, Lagerfutter 8700.

N:o. H. B.
(Winterlager)

Fig. 7.

Type Nw/II4.

Revisionsperiode für
gewöhnl. Güter- und
Requisitenwagen
3 Jahre.



Modell-Nummern:

Oberlg. 8702a, Unterlg. 8702b, Lagerfutter 8700.

K. K. L. B.
Zielerwerb Fig. 16, 17, 18, 19
mit 60.

Münzanschlag - Neuberg
Unterwanzberg - Wälfberg
Kreisdorf - Römerstadt
Eberwärf - Würbenthal

Fig. 8.

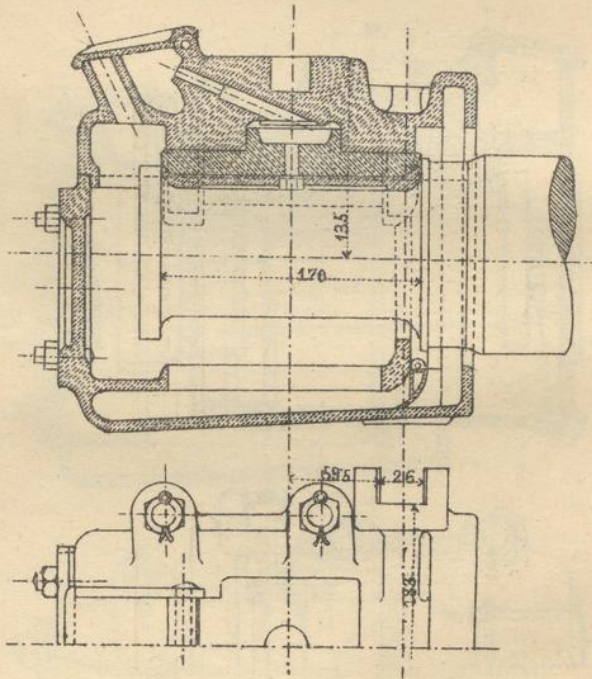
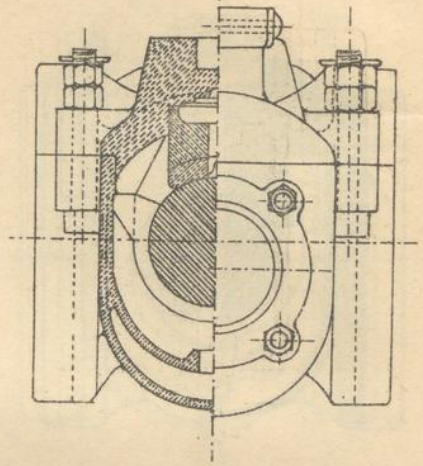
Type IIa,

(umgestaltet II5).

Revisionsperiode für
gewöhnl. Güter- und
Requisitenwagen

Type IIa : 2 Jahre

Type II5 : 3 Jahre.



Modell-Nummern:

Type IIa : Oberlg. 8950, Unterlg. 39002, Lagerfutter 8700.

Type II5 : Oberlg. 8950, Unterlg. 39002a, Lagerfutter 8700.

H. R. B.

Fig. 9.

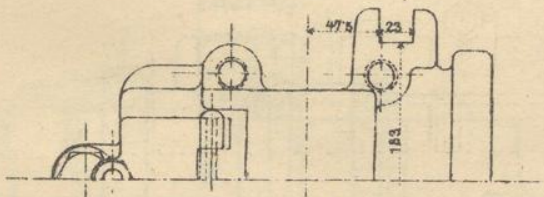
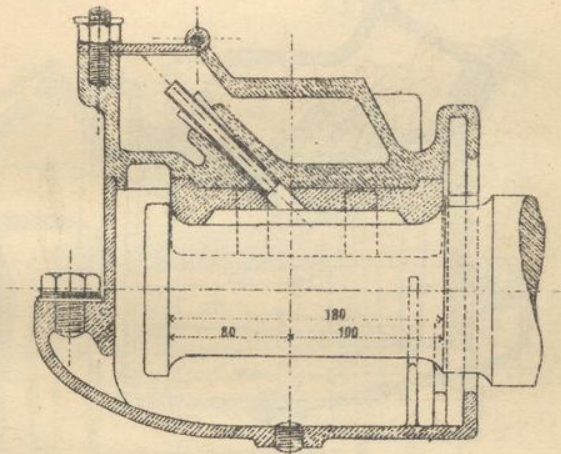
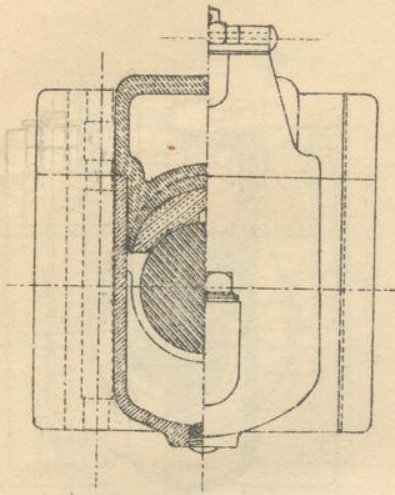
Type Oc/III₂,
(umgestaltet III₁).

Revisionsperiode für
gewöhnl. Güter- und

Requisitenwagen

Type III₂ : 2 Jahre

Type III₁ : 2 Jahre.



Modell-Nummern:

Type III₂ : Oberlg. 37002, Unterlg. 37003, Lagerfutter ...

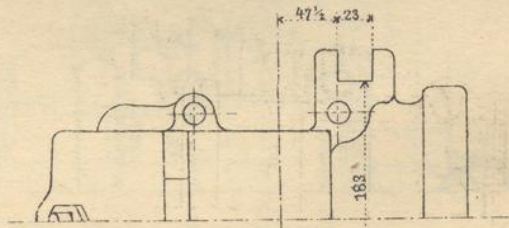
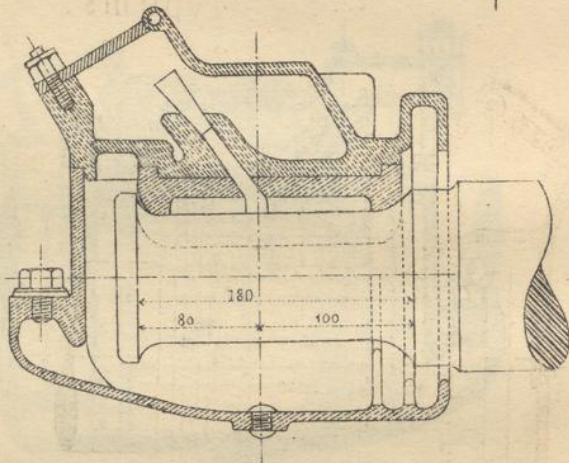
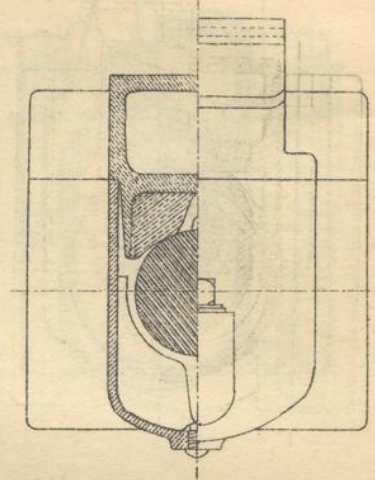
Type III₁ : Oberlg. 37002, Unterlg. 37003a, Lagerfutter ...

K. R. B.

Fig. 10.

Type 0a/III 4.

Revisionsperiode für
gewöhnl. Güter- und
Requisitenwagen
2 Jahre.



Modell-Nummern:

Oberlg. — , Unterlg. 37003, Lagerfutter —

K. A. B.

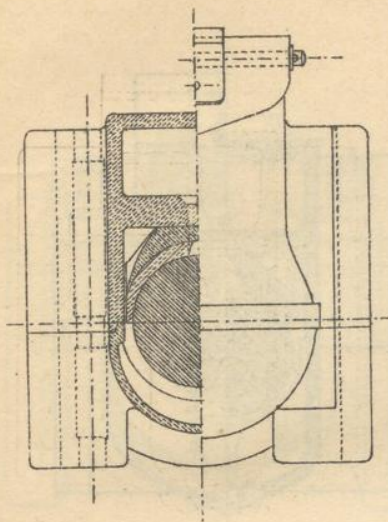


Fig. 11.

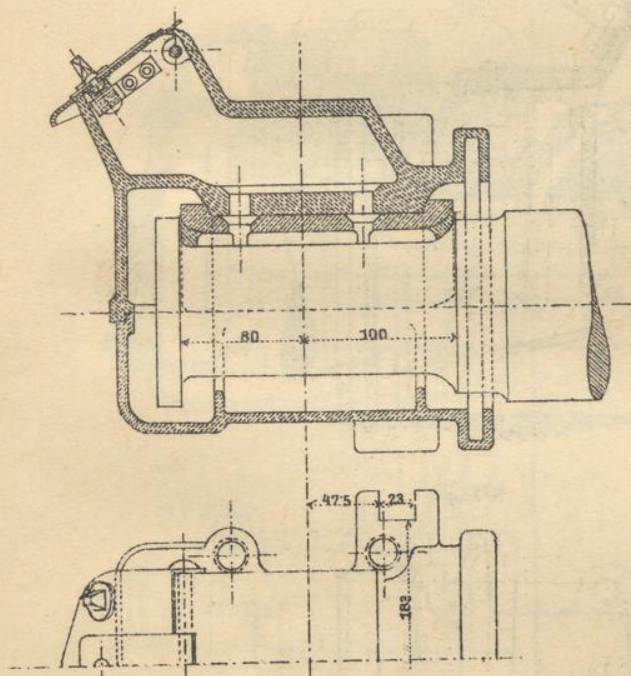
Type Sv/III₆,
(umgestaltet III₅).

Revisionsperiode für
gewöhnl. Güter- und

Requisitenwagen

Type III₆: 2 Jahre

Type III₅: 2 Jahre.



Modell-Nummern:

Type Sv/III₆: Oberlg. 37000b, Unterlg. 37000, Lagerfutter 37001.

Type III₅: Oberlg. 37000b, Unterlg. 37000a, Lagerfutter 37001.

V. B.

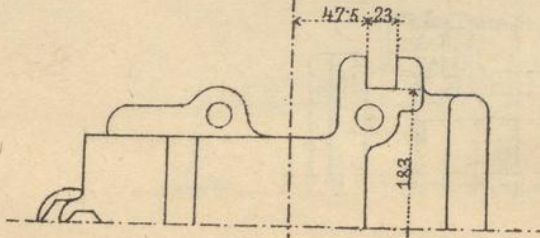
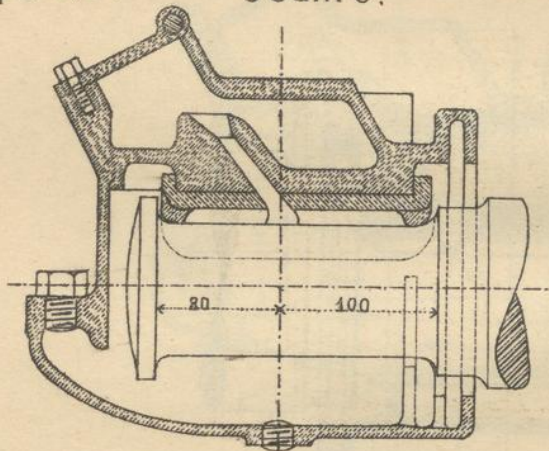
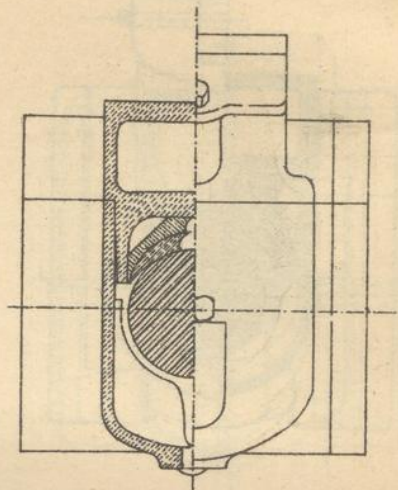
Fig. 12.

Type VI/IV₂,
(umgestaltet IV₁).

Revisionsperiode für
gewöhnl. Güter- und
Requisitenwagen

Type IV₂ : 3 Jahre

Type IV₁ : 3 Jahre.



Modell-Nummern:

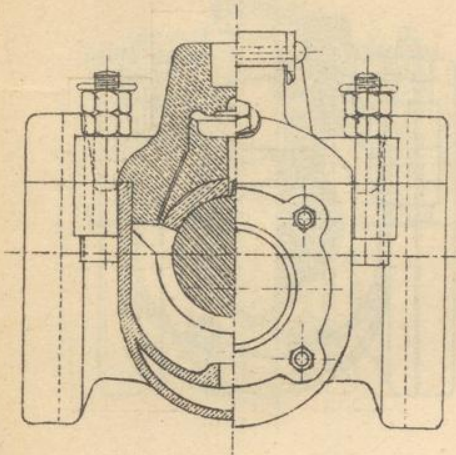
Type IV₂: Oberlg. 37526, Unterlg. 37003, Lagerfutter —

Type IV₁: Oberlg. 37526, Unterlg. 37003a, Lagerfutter —

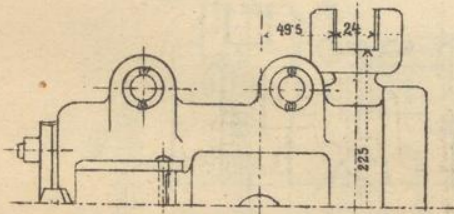
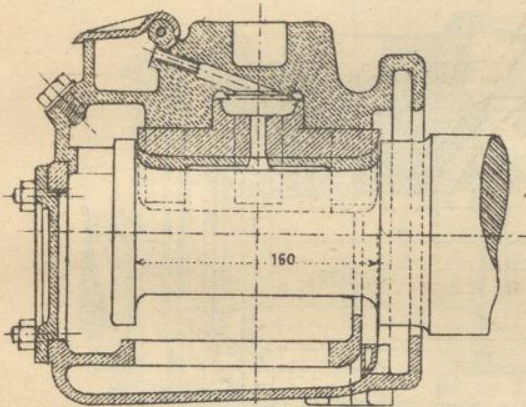
Foto. H. B.

Fig 13.

Type Jn/V2.



Revisionsperiode für
gewöhnl. Güter- und
Requisitenwagen
3 Jahre.



Modell-Nummern:

Oberlg. 38001, Unterlg. 38000, Lagerfutter 38004.

Fig. 14.

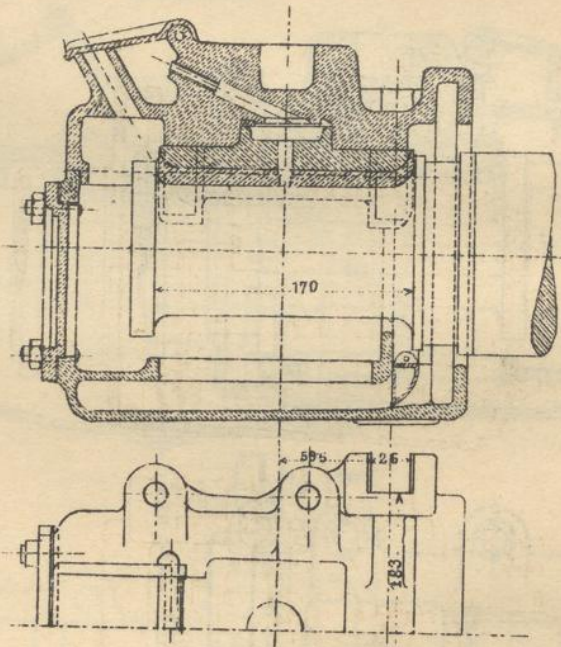
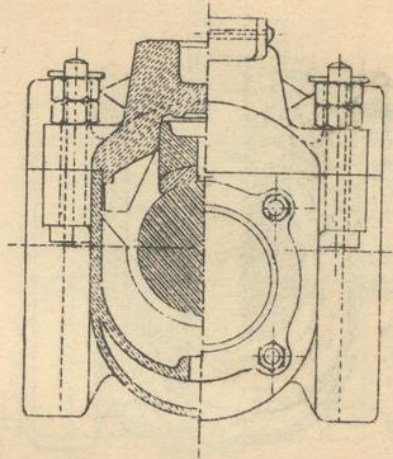
Type Dn,

(umgestaltet VI₁).

Revisionsperiode für
gewöhnl. Güter- und
Requisitenwagen

Type Dn : 3 Jahre

Type VI₁ : 3 Jahre.



Modell-Nummern:

Type Dn : Oberlg. 38502, Unterlg. 38503, Lagerfutter 38504,

Type VI₁ : Oberlg. 38502, Unterlg. 38503a, Lagerfutter 38504.

R. P. M. B.

Fig. 15.

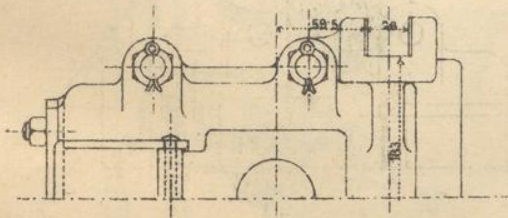
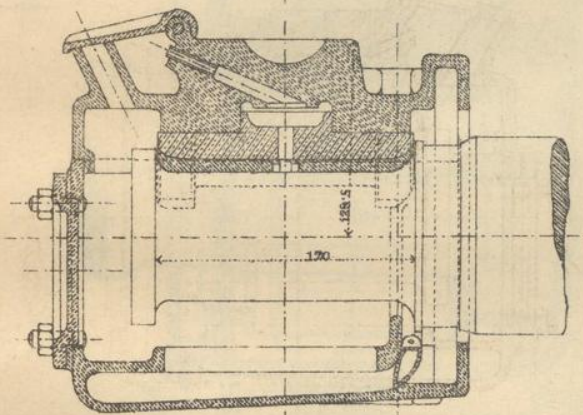
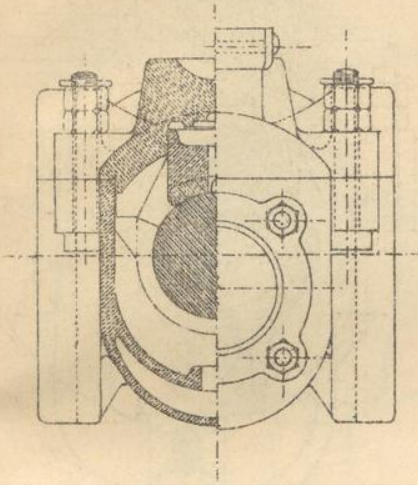
Type Rn,

(umgestaltet VII₁).

Revisionsperiode für
gewöhnl. Güter- und
Requisitenwagen

Type Rn : 2 Jahre

Type VII₁ : 3 Jahre.



Modell-Nummern:

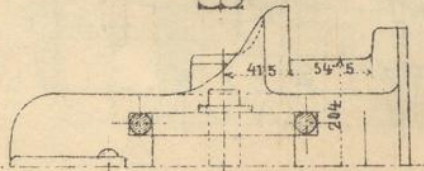
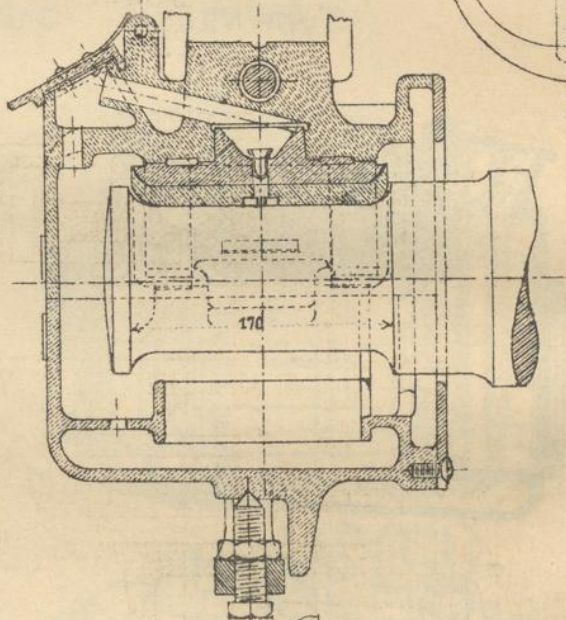
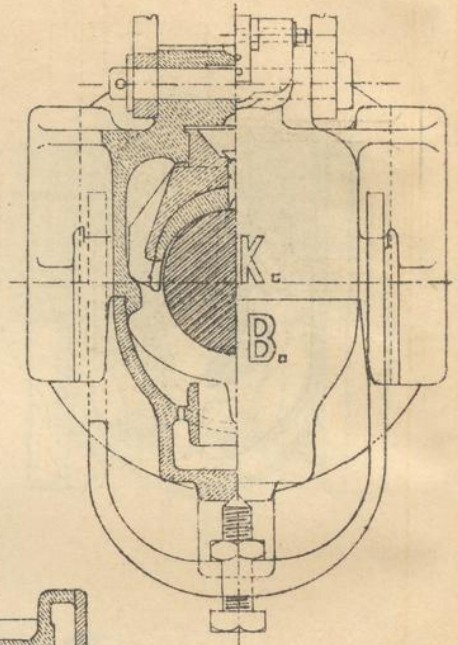
Type Rn : Oberlg. 39000, Unterlg 39002, Lagerfutter 8700,

Type VII₁ : Oberlg. 39000, Unterlg 39002_a Lagerfutter 8700.

Fig. 16.

Type K / VIII
L7

Revisionsperiode für
gewöhnl. Güter- und
Requisitenwagen
3 Jahre.



Modell-Nummern:

Oberlg. 06701, Unterlg. 06703, Lagerfutter 06717.

mit 16.

K. A. S. P.
(3-achsige Waagen).

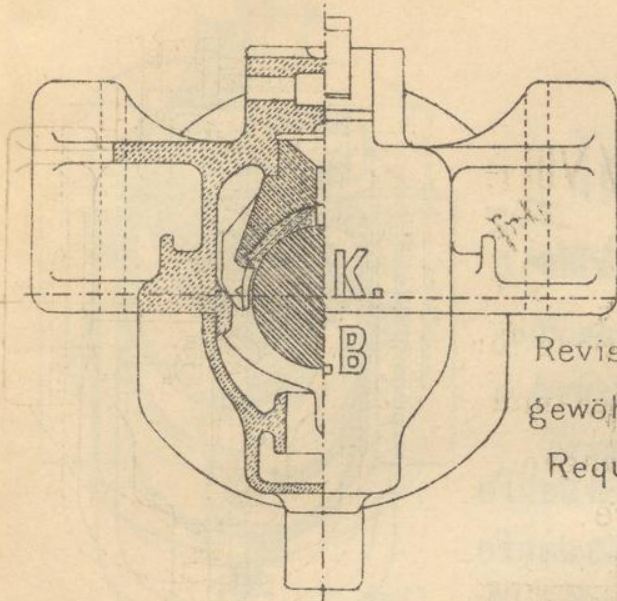
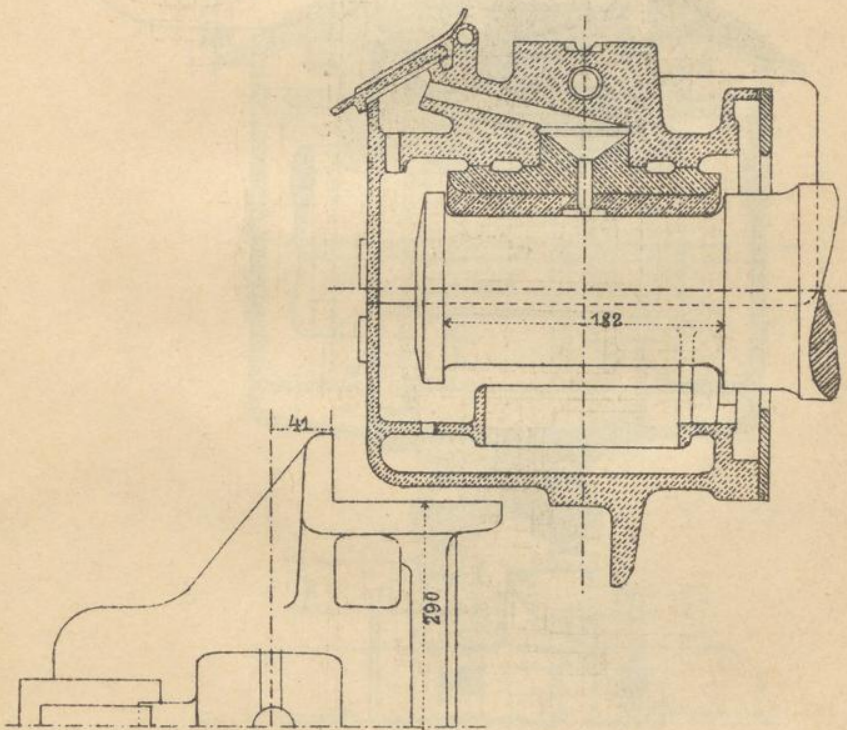


Fig. 17.

Type VIII. 19

Revisionsperiode für
gewöhnl. Güter- und
Requisitenwagen
3 Jahre.



Modell-Nummern:

Oberlg. 39521, Unterlg. 06703, Lagerfutter 39520.

Fig. 18.

Type Kb,

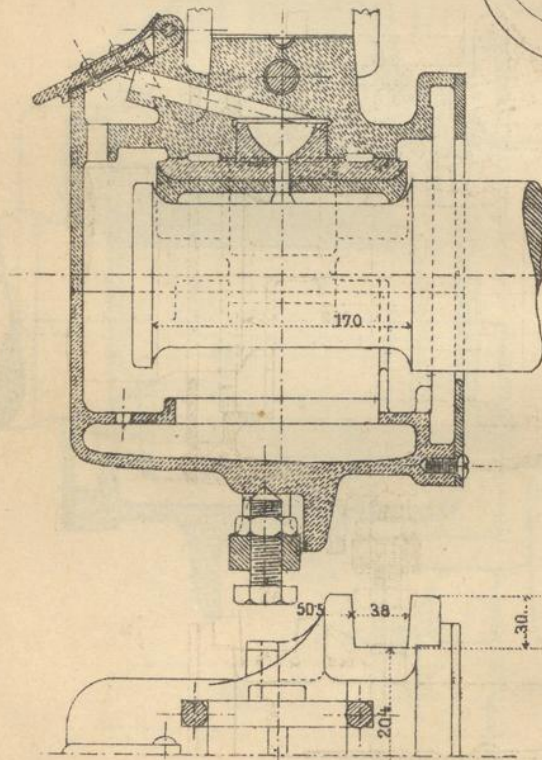
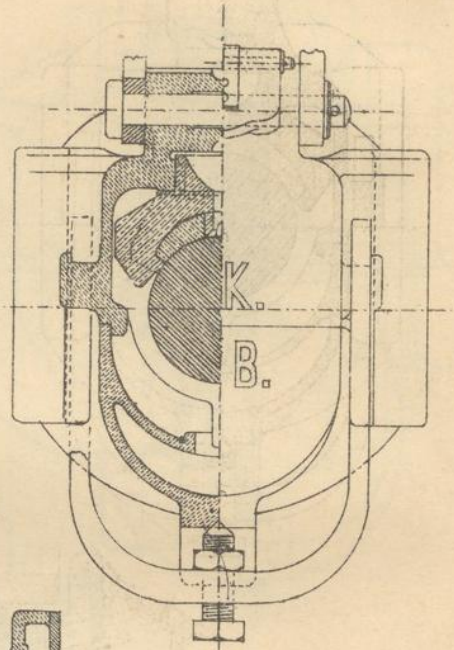
(umgestaltet VIII⁵ ^{I₁₇}).

Revisionsperiode für
gewöhnl. Güter- und

Requisitenwagen

Type Kb : 3 Jahre

Type VIII⁵ ^{I₁₁} 3 Jahre.



Modell-Nummern:

Type Kb: Oberlg. 2511, Unterlg. 2882, Lagerfutter 2519,

Type VIII⁵ ^{I₁₁}: Oberlg. 2511, Unterlg. 2882, Lagerfutter 2519.

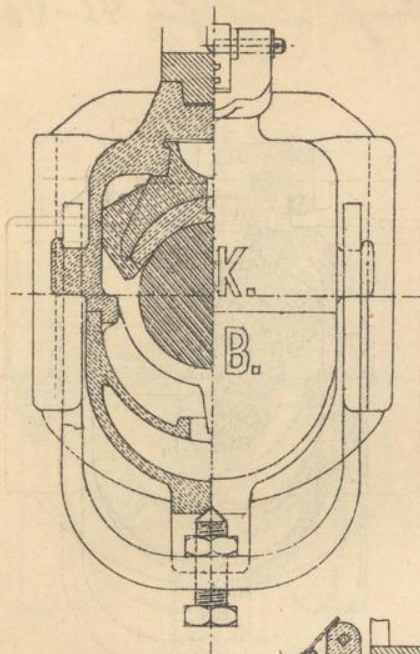
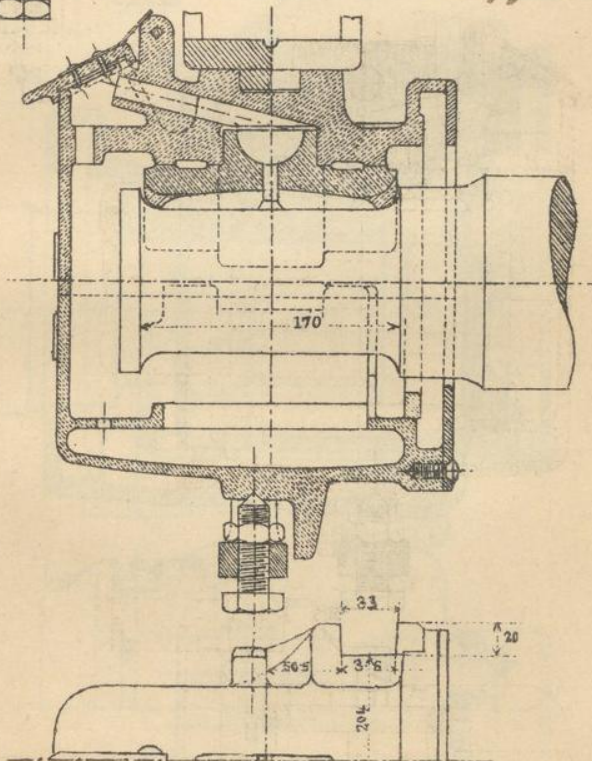


Fig. 19.

Type Ks,
 (umgestaltet VIII⁷ I₁₃).

Revisionsperiode für
 gewöhnl. Güter- und
 Requisitenwagen
 Type Ks : 3 Jahre
 Type VIII⁷ I₁₃ 3 Jahre



Modell-Nummern:

- Type Ks : Oberlg. 2883 Unterlg. 2882, Lagerfutter 2519.
 Type VIII⁷ I₁₃ : Oberlg. 2883, Unterlg. 2882, Lagerfutter 2519.

An = K.K. U.B. (Alberghahn)

Nol = I. uny. golar. Eisenb. Vinf. muf. Fig. 43-46

Fig. 20.

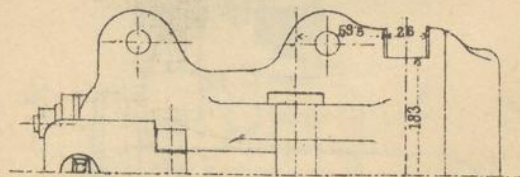
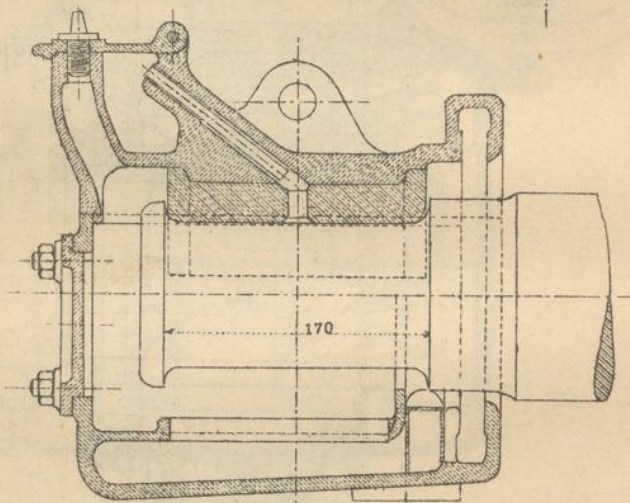
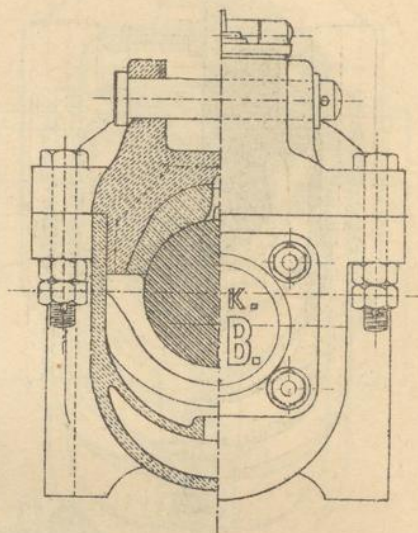
Type An(Ud),
^{I 15}
(umgestaltet VIII 9).

Revisionsperiode für
gewöhnl. Güter- und

Requisitenwagen

Type An : 3 Jahre

Type VIII 9 ^{I 15} : 3 Jahre.



Modell-Nummern:

Type An(Ud): Oberlg. 2721, Unterlg. 2720, Lagerfutter 2724,

Type VIII 9 ^{I 15}: Oberlg. 2721, Unterlg. 2720 a, Lagerfutter 2724.

K. F. J. B.

Fig. 21.

Type Fn,

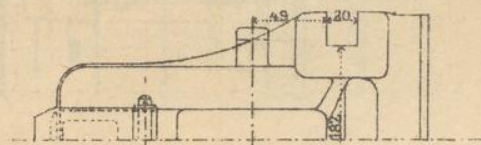
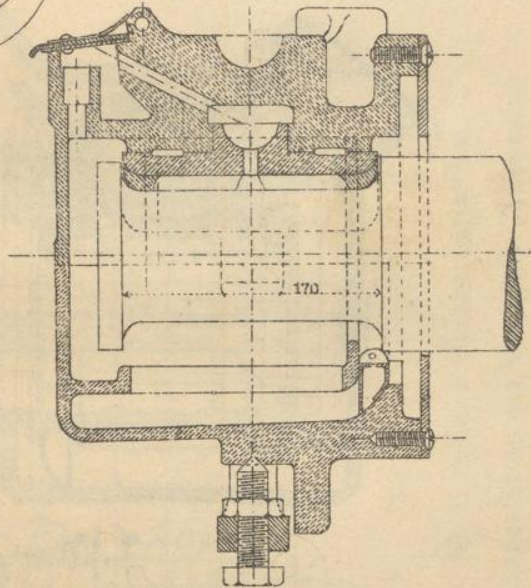
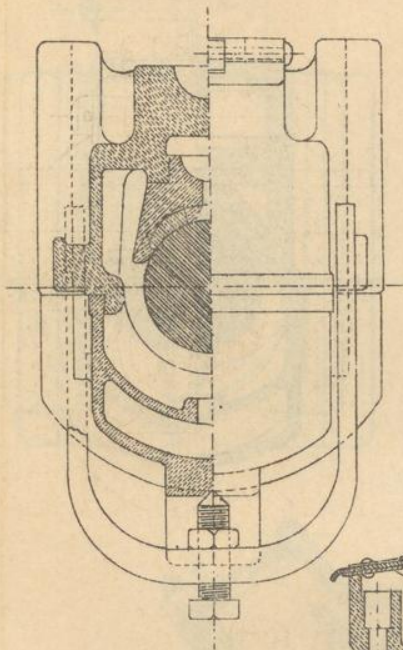
(umgestaltet IX₁).

Revisionsperiode für
gewöhnl. Güter- und

Requisitenwagen

Type Fn : 2 Jahre

Type IX₁ : 3 Jahre.



Modell-Nummern:

Type Fn : Oberlg. 40000, Unterlg. 40001, Lagerfutter 40002,

Type IX₁ : Oberlg. 40000, Unterlg. 40001a, Lagerfutter 40002.

K. F. J. B.

Fig. 22.

Type Fa,

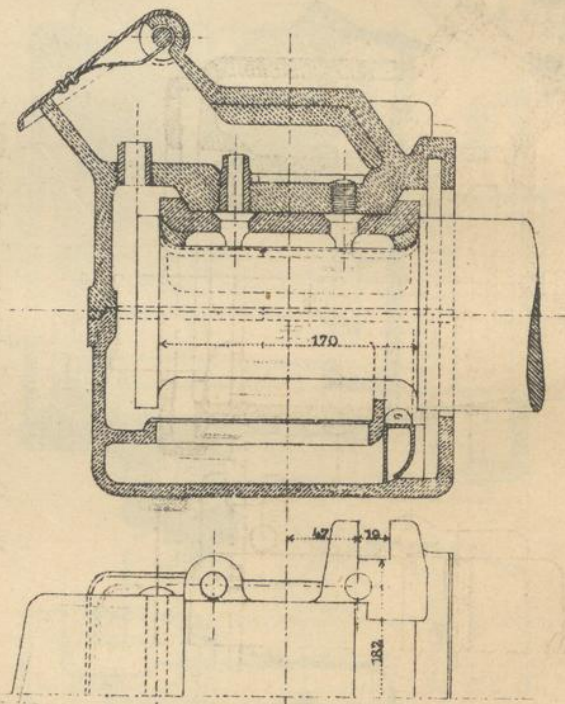
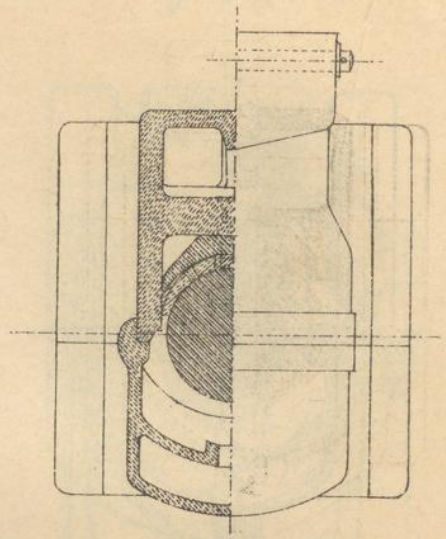
(umgestaltet IX₃).

Revisionsperiode für
gewöhnl. Güter- und

Requisitenwagen

Type Fa : 2 Jahre

Type IX₃ : 2 Jahre.



Modell-Nummern:

Type Fa : Oberlg. —, Unterlg. 40005, Lagerfutter 40004.

Type IX₃ : Oberlg. —, Unterlg. 40005a, Lagerfutter 40004.

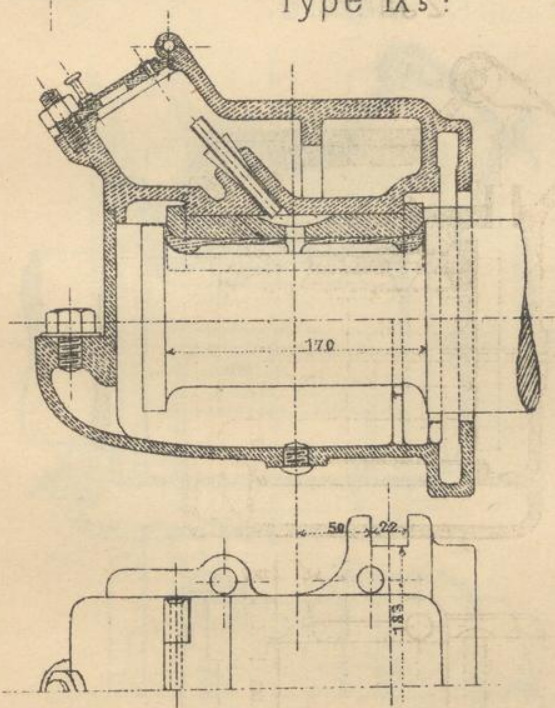
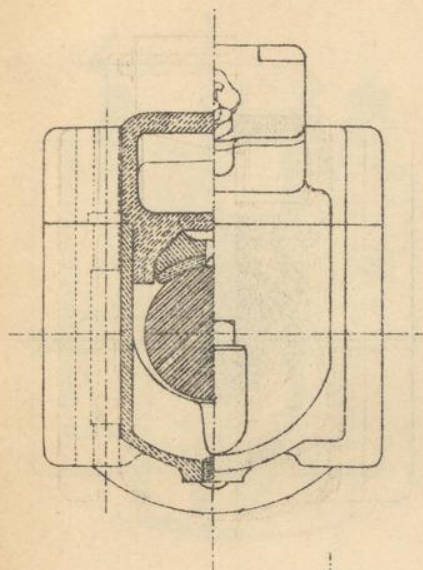
Fig. 23.

Type Of/IX₆,
(umgestaltet IX₅.)

Revisionsperiode für
gewöhnl. Güter- und
Requisitenwagen

Type IX₆: 2 Jahre

Type IX₅: 2 Jahre



NB. Ein Theil dieser Lager hat
Lagerfutter aus Weißguß-Composition.

Modell-Nummern:

Type IX₄: Oberlg. —, Unterlg. —, Lagerfutter 40003,

Type IX₅: Oberlg. —, Unterlg. 40041a, Lagerfutter 40003.

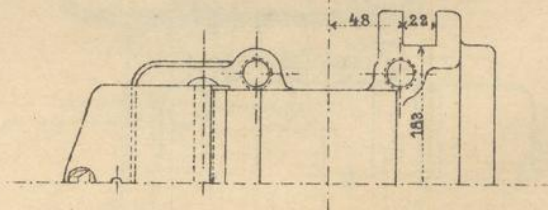
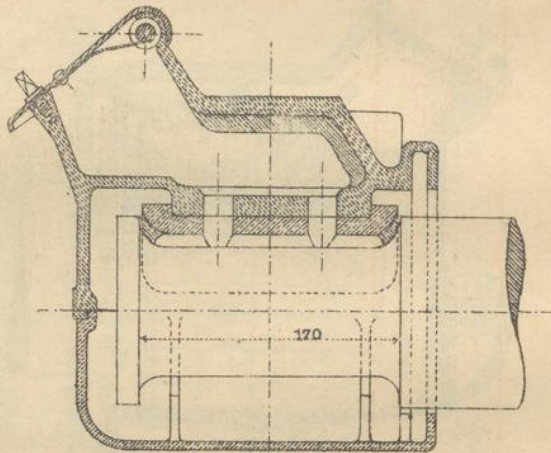
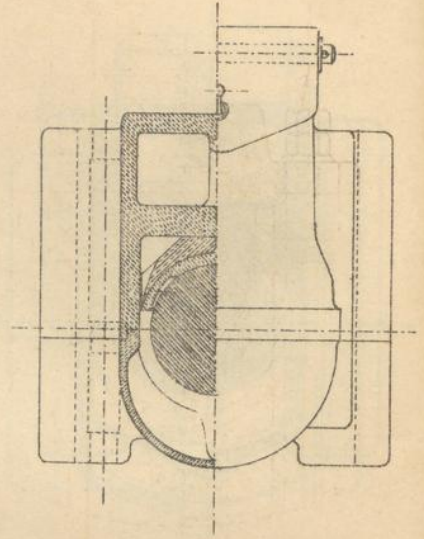
K.F.J.B.

Fig. 24.

Type Sfv/IX₈,

(umgestaltet IX₇).

Revisionsperiode für
gewöhnl. Güter- und
Requisitenwagen
Type IX₈ : 2 Jahre
Type IX₇ : 2 Jahre.



Modell-Nummern:

Type SfvIX₈ : Oberlg. —, Unterlg. —, Lagerfutter 40004,

Type IX₇ : Oberlg. —, Unterlg. 40041a, Lagerfutter 40004.

P = P. P. K. L.
La = o. L. L. G. Ding. auf fig. 47.

Fig. 25.

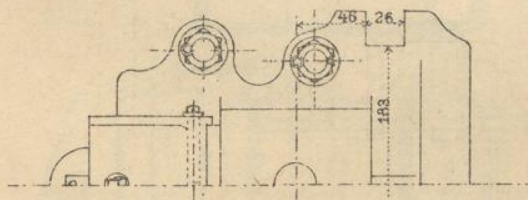
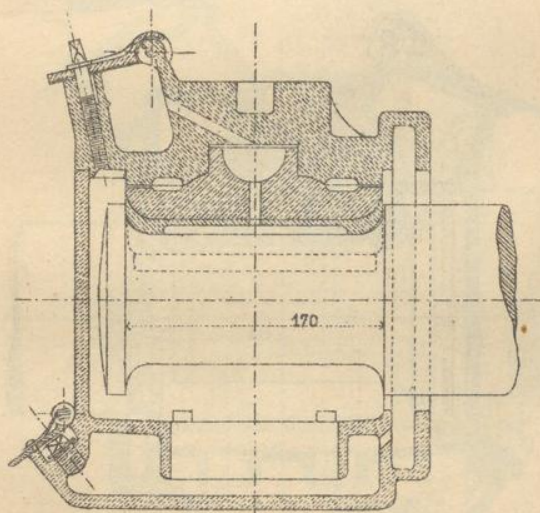
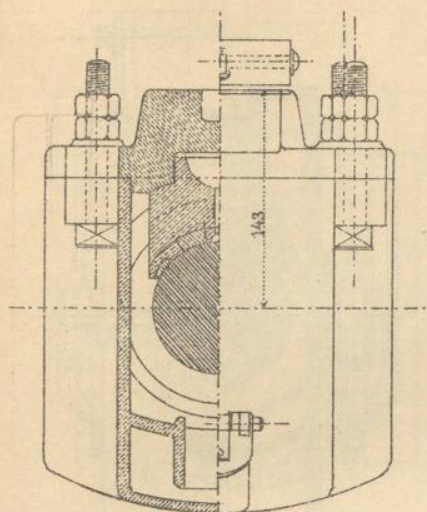
Type Ps(La),
 (umgestaltet X₁).

Revisionsperiode für
 gewönl. Güter- und

Requisitenwagen

Type Ps : 2 Jahre

Type X₁ : 2 Jahre.



Modell-Nummern:

Type Ps(La): Oberlg 40508 Unterlg 40510, Lagerfutter 40511,

Type X₁ : Oberlg. 40508, Unterlg. 40510a, Lagerfutter 40511.

P. P. K. E.

Fig. 26.

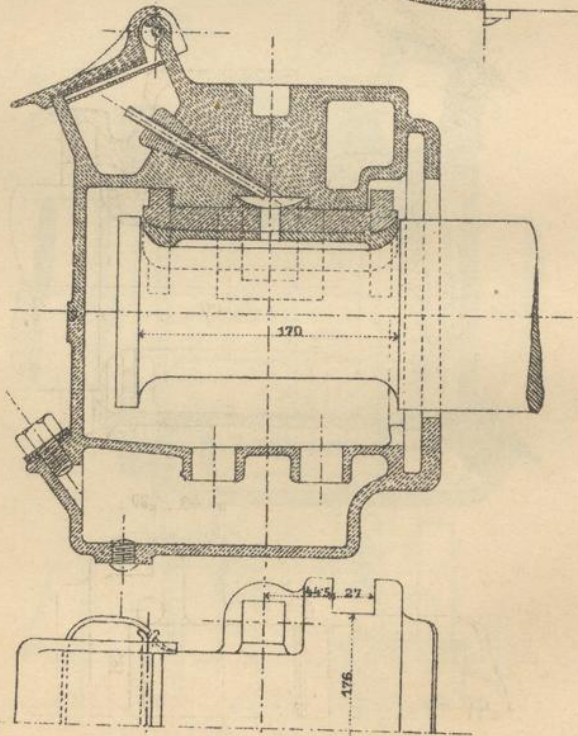
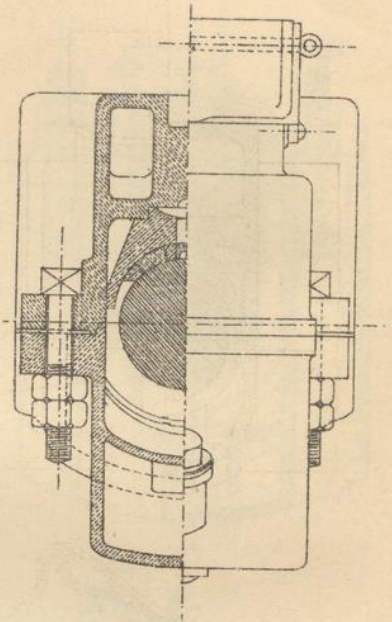
Type Po/X₄,

(umgestaltet X₃).

Revisionsperiode für
gewöhnl. Güter- und
Requisitenwagen

Type X₄ : 2 Jahre

Type X₃ : 2 Jahre



Modell-Nummern:

Type X₄ : Oberlg. 40503, Unterlg. 40505, Lagerfutter 40507,

Type X₃ : Oberlg. 40503, Unterlg. 40505a, Lagerfutter 40507.

P. P. K. E.

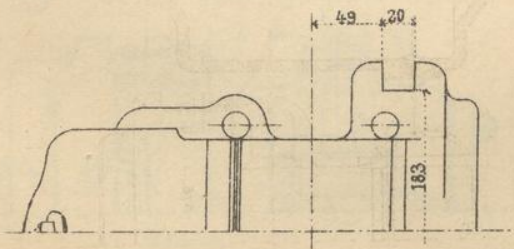
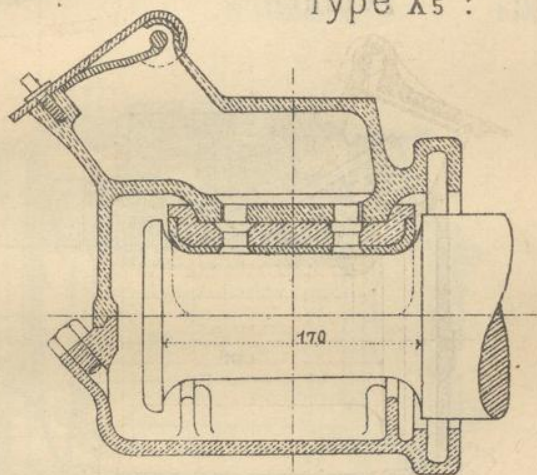
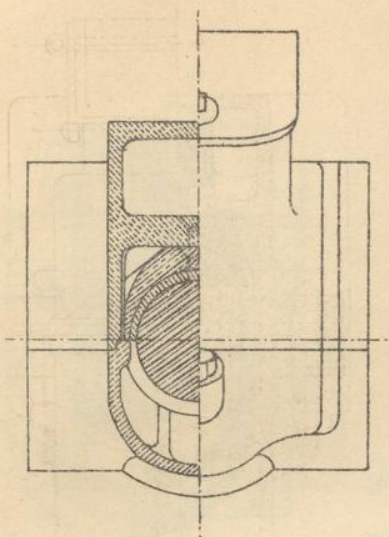
Fig. 27.

Type Spv/X₆,
(umgestaltet X₅).

Revisionsperiode für
gewöhnl. Güter- und
Requisitenwagen

Type X₆ : 2 Jahre

Type X₅ : 2 Jahre.



Modell-Nummern:

Type X₆ : Oberlg. 40500, Unterlg. 40501, Lagerfutter 40502,

Type X₅ : Oberlg. 40500, Unterlg. 40501a, Lagerfutter 40502.

E. A. B.

Fig. 28.

Type En,

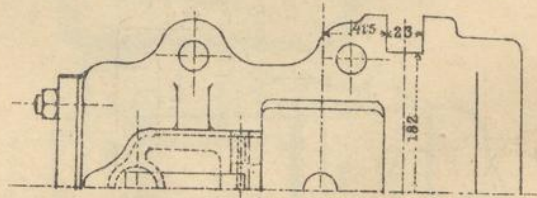
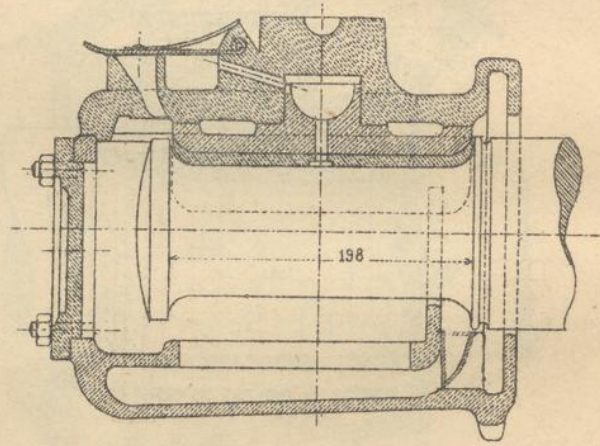
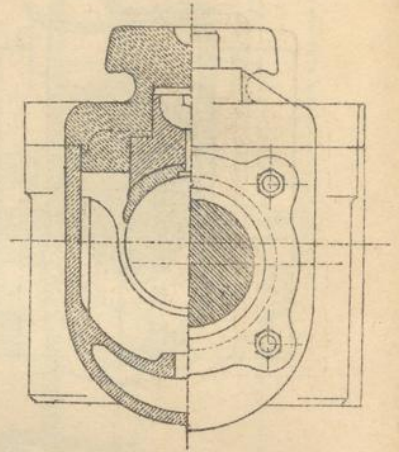
(umgestaltet XI₁).

Revisionsperiode für
gewöhnl. Güter- und

Requisitenwagen

Type En : 2 Jahre

Type XI₁ : 3 Jahre.



Modell-Nummern:

Type En : Oberlg. 41040, Unterlg. 41039, Lagerfutter 41000,

Type XI₁ : Oberlg. 41040, Unterlg. 41039a, Lagerfutter 2729.

Fig. 29.

Type Lr/XII₂,

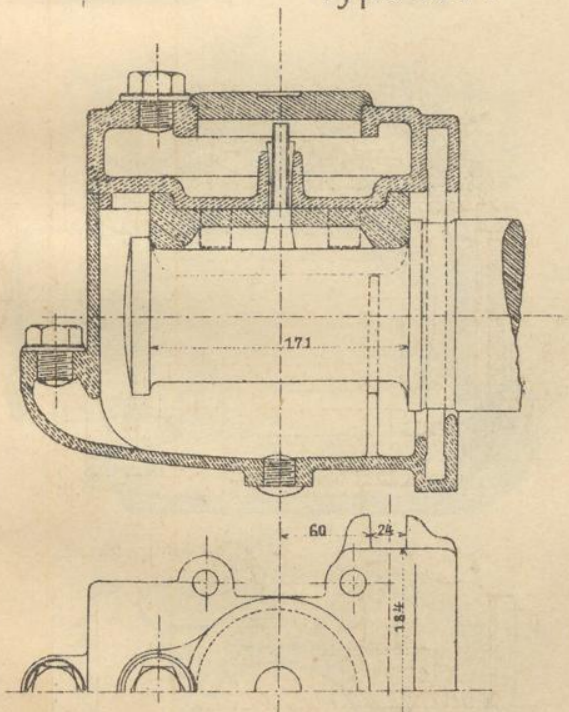
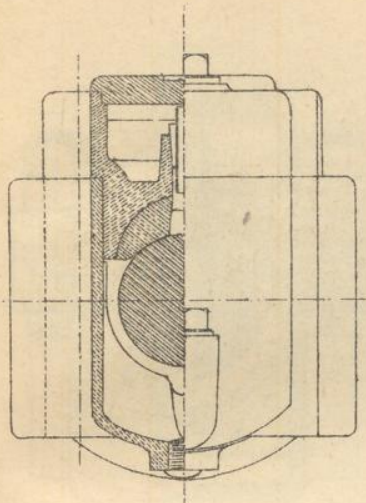
(umgestaltet XII₁.)

Revisionsperiode für
gewöhnl. Güter- und

Requisitenwagen

Type XII₂ : 3 Jahre

Type XII₁ : 3 Jahre.



Modell-Nummern:

Type Lr/XII₂ : Oberlg. 42020, Unterlg. 42021, Lagerfutter...

Type XII₁ : Oberlg. 42020, Unterlg. 42021a, Lagerfutter...

Fig. 30.

Type Lf / XIII 2,

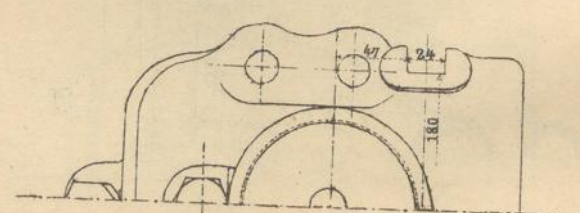
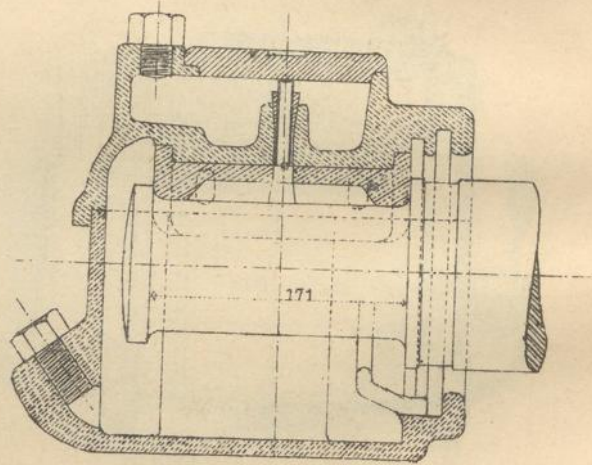
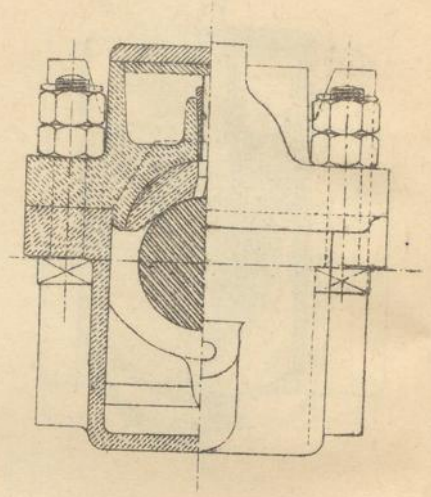
(umgestaltet XIII 1).

Revisionsperiode für
gewöhnl. Güter- und

Requisitenwagen

Type XIII 2: 2 Jahre

Type XIII 1: 2 Jahre.



Modell-Nummern:

Type XIII 2: Oberlg. 42022, Unterlg. 42023, Lagerfutter —

Type XIII 1: Oberlg. 42022, Unterlg. 42023a, Lagerfutter —

M. G. B.

Fig. 31.

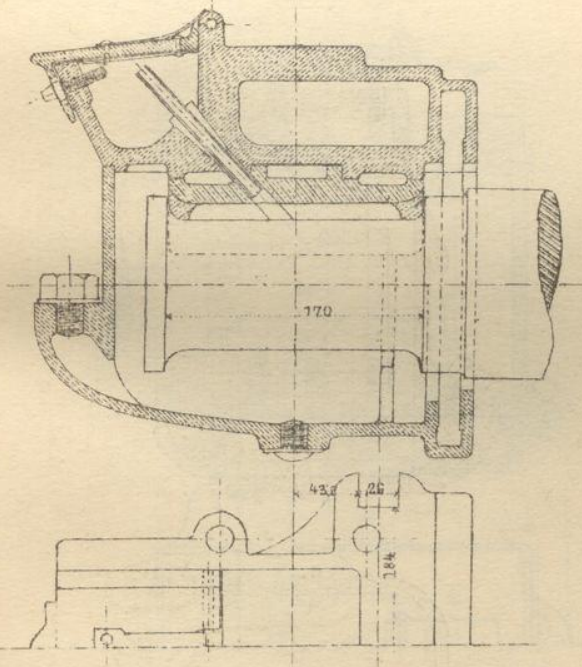
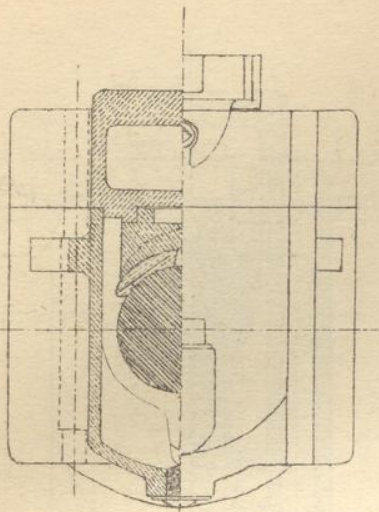
Type M / XV₂,

(umgestaltet XV₁).

Revisionsperiode für
gewöhnl. Güter- und
Requisitenwagen

Type XV₂ : 3 Jahre

Type XV₁ : 3 Jahre.



Modell-Nummern:

Type XV₂: Oberlg. 43011, Unterlg. 43012, Lagerfutter 43014,

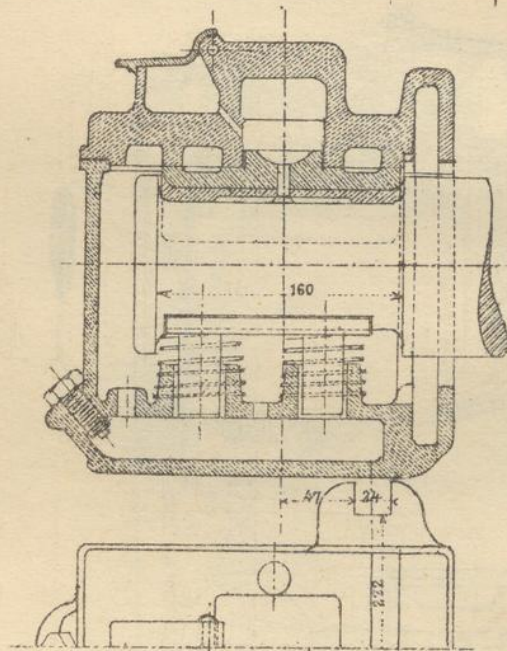
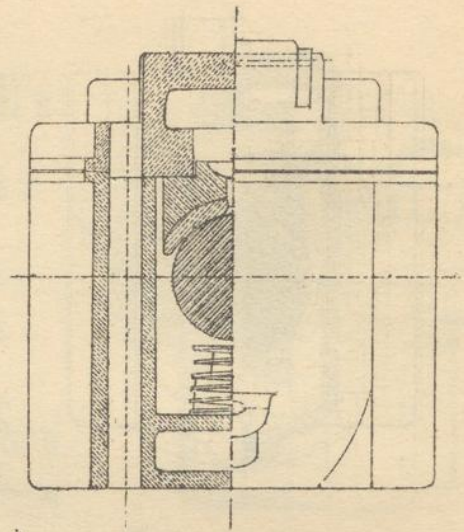
Type XV₁: Oberlg. 43011, Unterlg. 43012a, Lagerfutter 43014.

M. G. B.

Fig. 32.

Type H/XV₄,

Revisionsperiode für
gewöhnl. Güter- und
Requisitenwagen
3 Jahre



Modell-Nummern:

Oberlg. 43009a, Unterlg. 43009b, Lagerfutter 43017.

M. G. P.

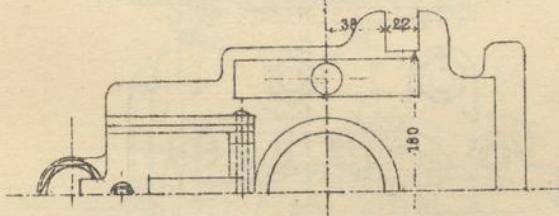
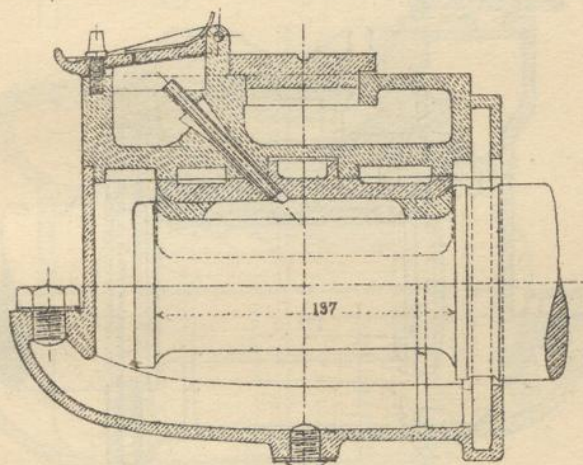
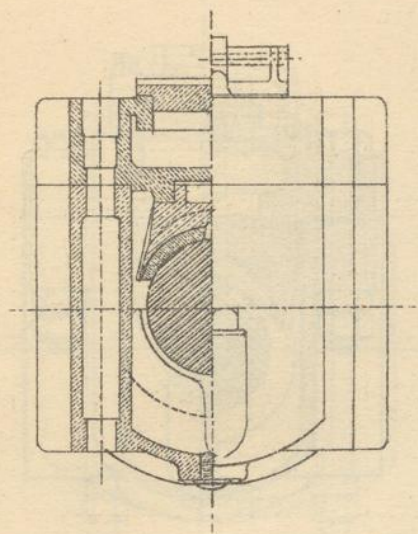
Fig. 33.

Type HI/XV₆,
(umgestaltet XV₅.)

Revisionsperiode für
gewöhnl. Güter- und
Requisitenwagen

Type XV₆ : 3 Jahre

Type XV₅ : 3 Jahre.



Modell-Nummern:

Type HI/XV₆ : Oberlg. 43000, Unterlg. 43015, Lagerfutter 43003.

Type XV₅ ; Oberlg. 43000, Unterlg. 43015a, Lagerfutter 43003.

M. S. C. B.

Fig. 34.

Type XVI₂,

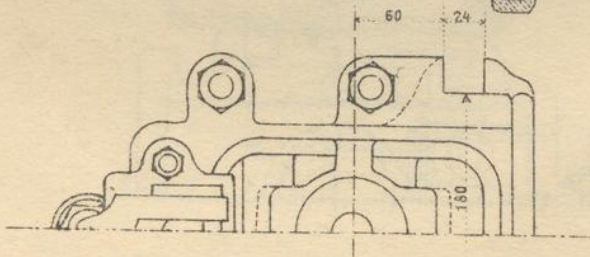
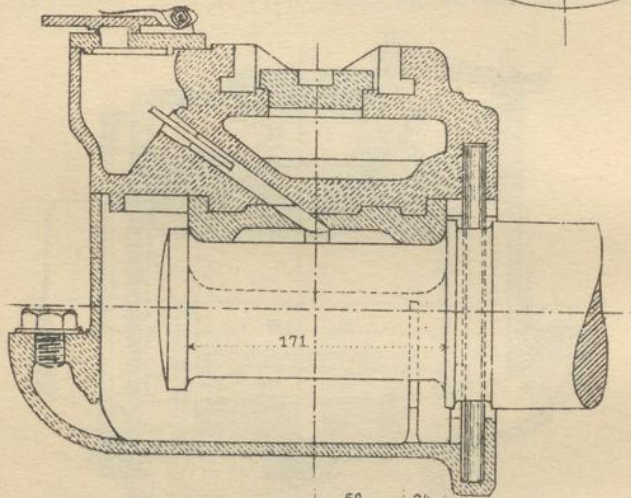
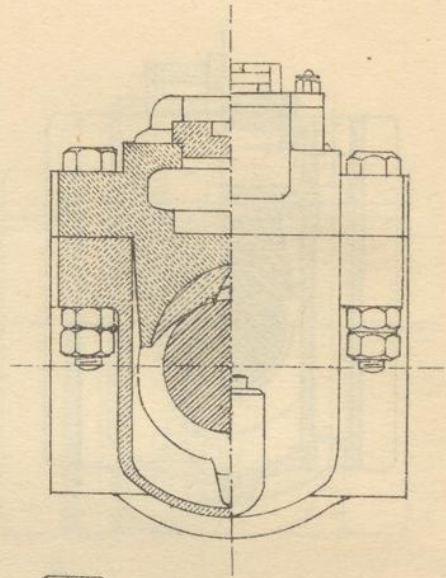
(umgestaltet XVI₁).

Revisionsperiode für
gewöhnl. Güter- und

Requisitenwagen

Type XVI₂ : 2 Jahre

Type XVI₁ : 3 Jahre.



Modell-Nummern:

Type XVI₂ : Oberlg. 45601, Unterlg. 45600, Lagerfutter — ,

Type XVI₁ : Oberlg. 45601, Unterlg. 45600a, Lagerfutter — .

Fig. 35.

Type XVI₄,

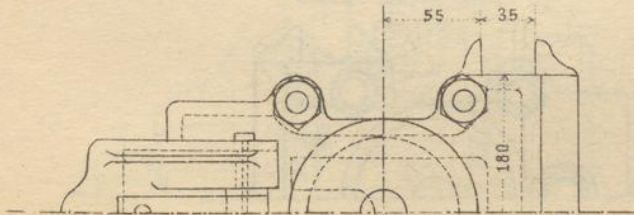
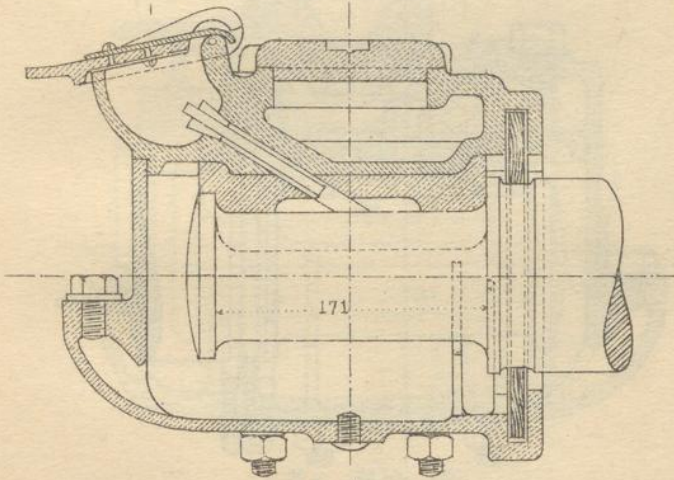
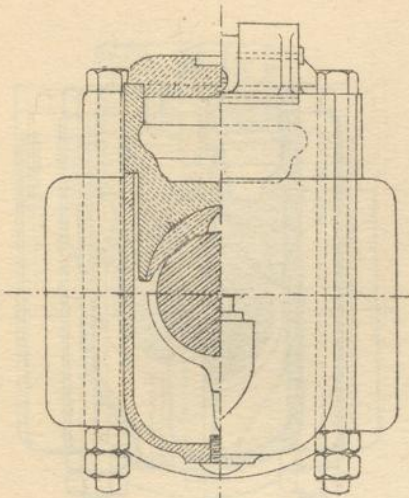
(umgestaltet XVI₃).

Revisionsperiode für
gewöhnl. Güter- und

Requisitenwagen

Type XVI₄ : 2 Jahre

Type XVI₃ : 3 Jahre.



Modell-Nummern:

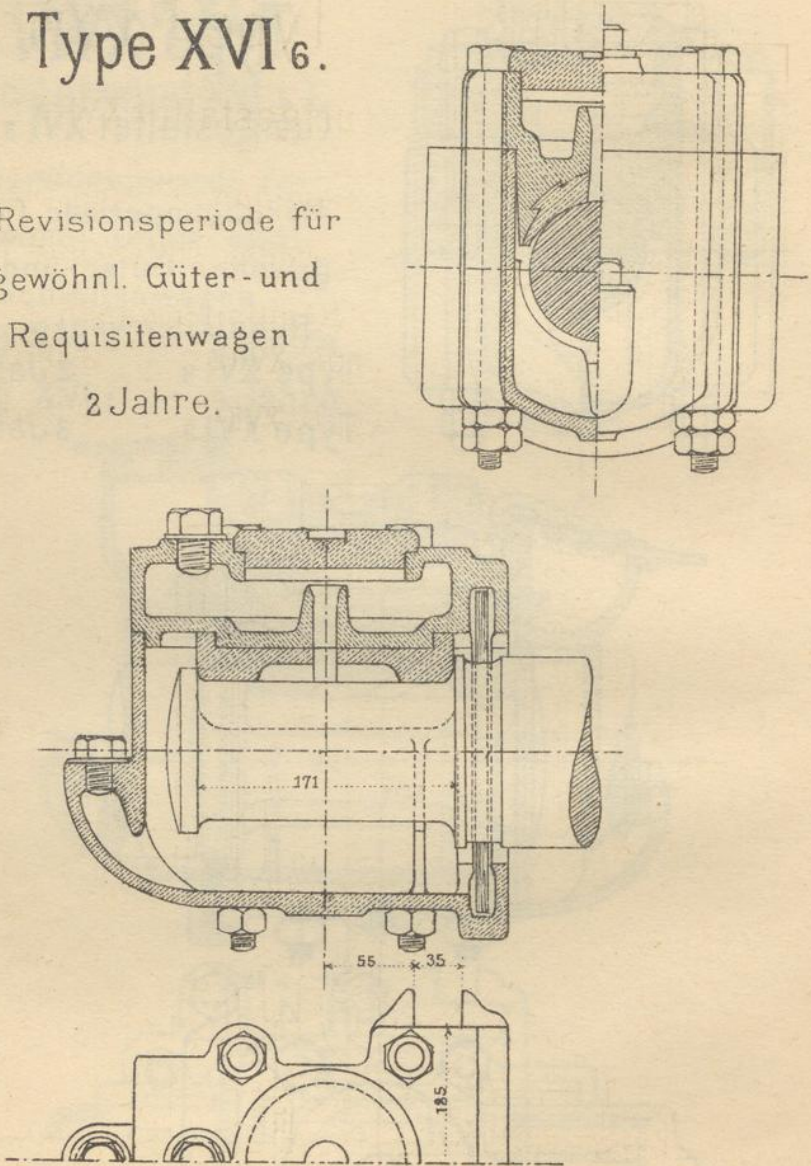
Type XVI₄ : Oberlg. 45630, Unterlg. 45629, Lagerfutter —,

Type XVI₃ : Oberlg. 45630, Unterlg. 45629a, Lagerfutter —.

M. S. C. B.

Fig. 36.
Type XVI₆.

Revisionsperiode für
gewöhnl. Güter- und
Requisitenwagen
2 Jahre.

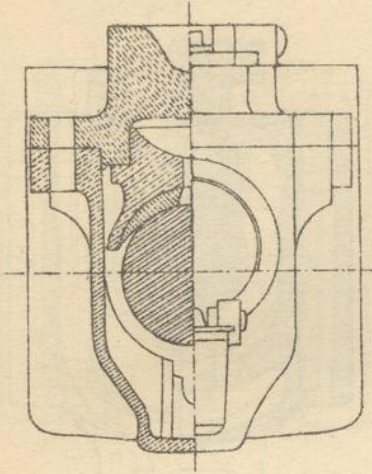


Modell-Nummern:

Oberlg. ———, Unterlg. 45629, Lagerfutter ———.

Fig. 37.

Type Pd/XVII 2,
(umgestaltet XVII 1).

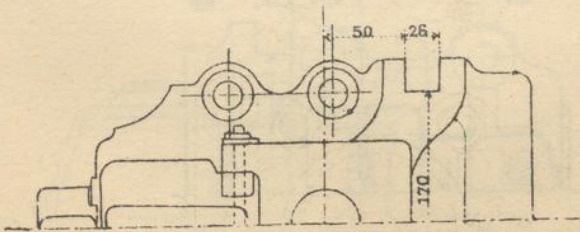
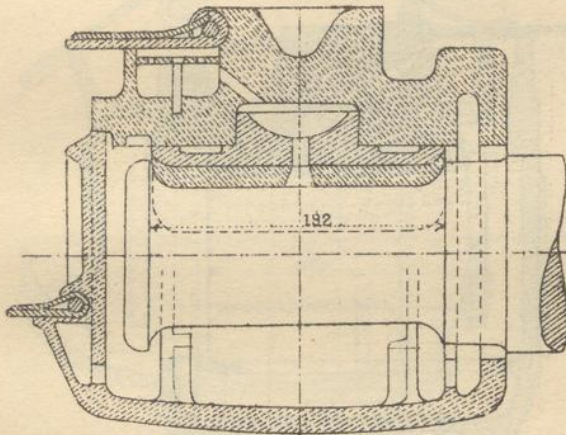


Revisionsperiode für
gewöhnl. Güter- und

Requisitenwagen

Type XVII 2: 3 Jahre

Type XVII 1: 3 Jahre.



Modell-Nummern:

Type XVII 2: Oberlg. 43507, Unterlg. 43506, Lagerfutter 43508,

Type XVII 1: Oberlg. 43507, Unterlg. 43506 a, Lagerfutter 43508,

D. B. E.

Fig. 38.

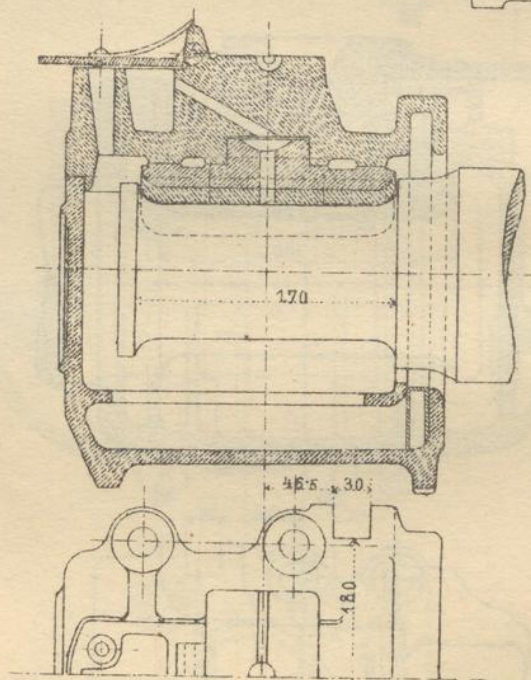
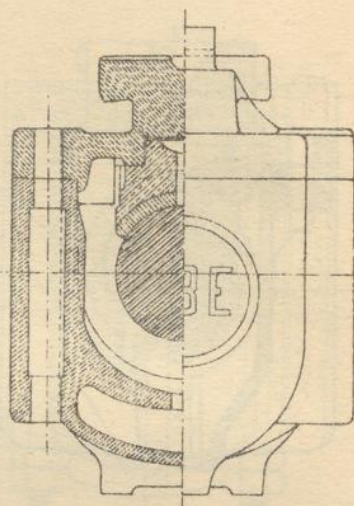
Type Dp,

(umgestaltet XVIII₁)

Revisionsperiode für
gewöhnl. Güter- und
Requisitenwagen

Type Dp : 3 Jahre

Type XVIII₁ : 3 Jahre.



Modell-Nummern:

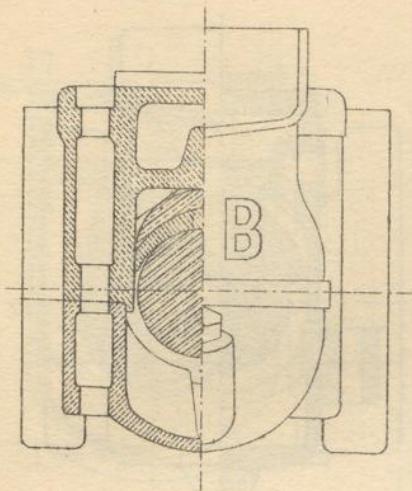
Type Dp: Oberlg. 44001, Unterlg. 44000, Lagerfutter 44002,

Type XVIII₁: Oberlg. 44001, Unterlg. 44000a, Lagerfutter 44002.

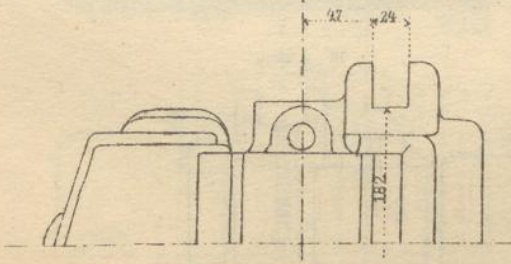
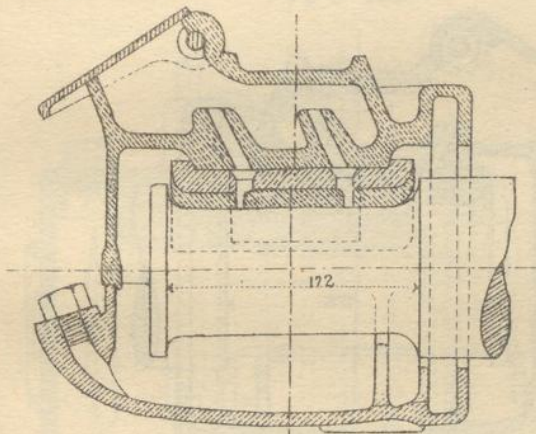
D. B. E.

Fig. 39.

Type Dr/XVIII₂.



Revisionsperiode für
gewöhnl. Güter- und
Requisitenwagen
3 Jahre.



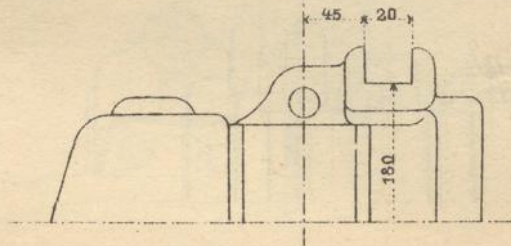
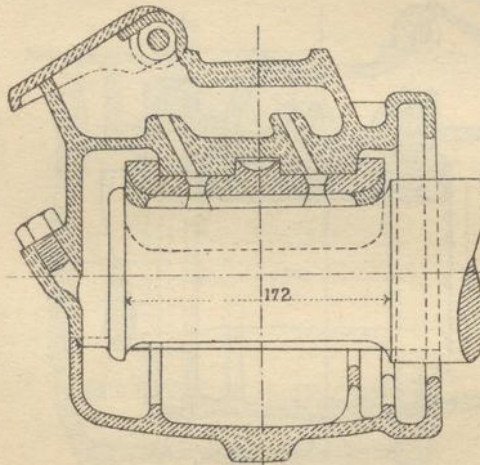
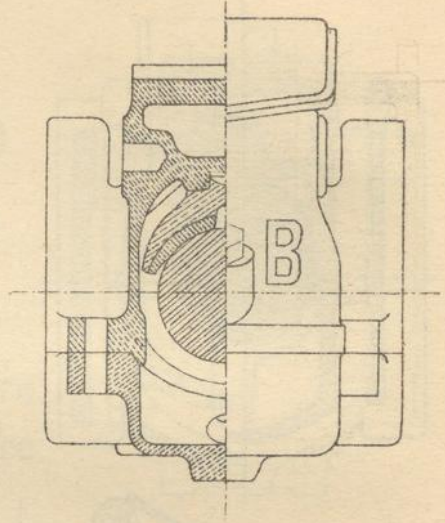
Modell-Nummern:

Oberlg. 44004 Unterlg. 44003, Lagerfutter 44006.

D. B. E.

Fig. 40.
Type Df/XVIII 4.

Revisionsperiode für
gewöhnl. Güter- und
Requisitenwagen
3 Jahre.



Modell-Nummern:

Oberlg. 44008 Unterlg. 44007, Lagerfutter 44010.

Fig. 41.

Type Wc/XIX₂,

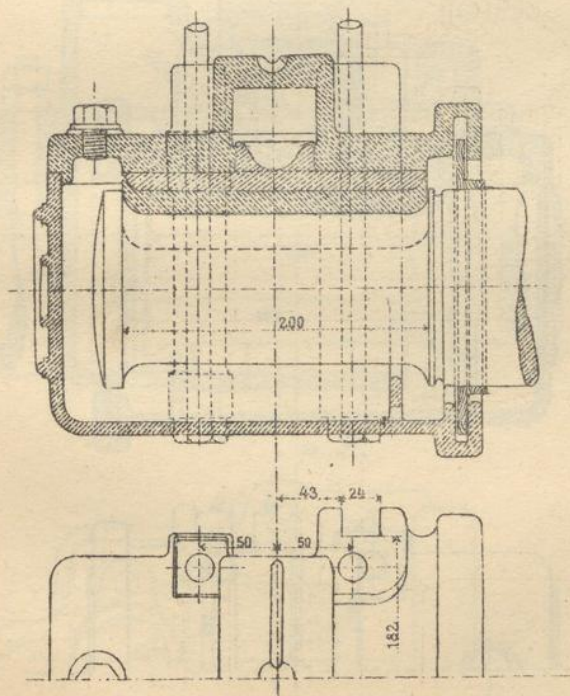
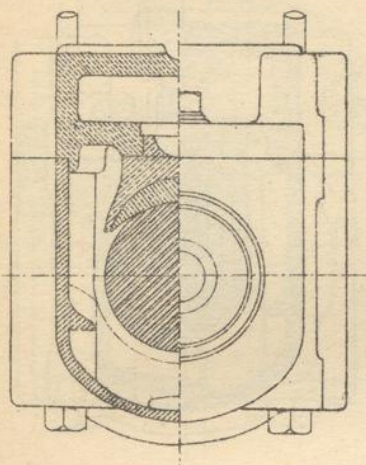
(umgestaltet XIX₁).

Revisionsperiode für
gewöhnl. Güter- und

Requisitenwagen

Type XIX₂ : 2 Jahre

Type XIX₁ : 2 Jahre.



Modell-Nummern:

Type WcXIX₂ : Oberlg. 45408, Unterlg. 45407, Lagerfutter 45402,

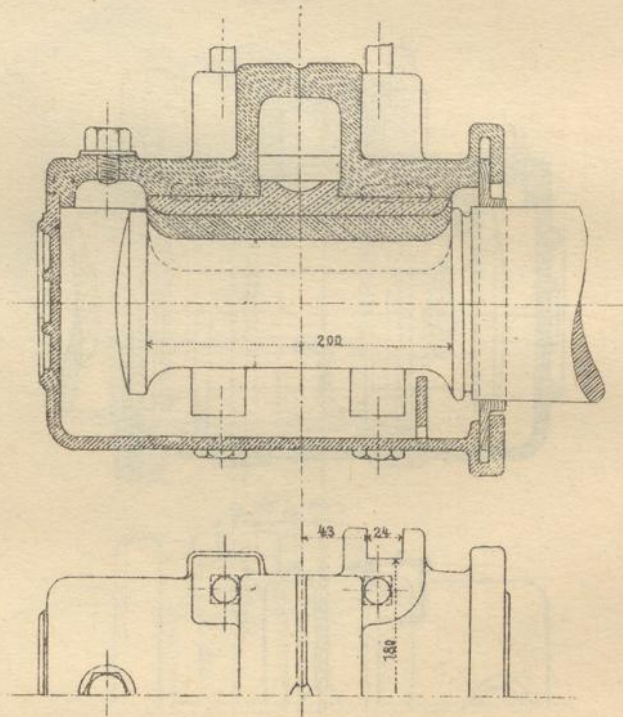
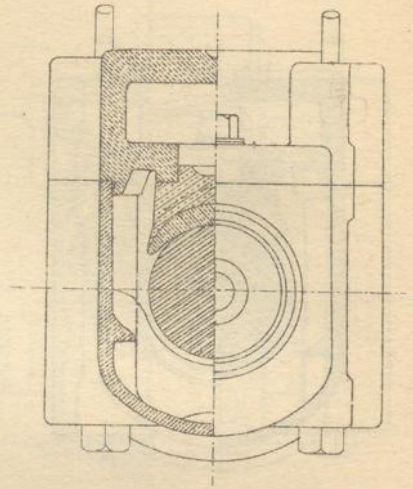
Type XIX₁ : Oberlg. 45408, Unterlg. 45407a, Lagerfutter 45402.

Ung. W. B.

Fig. 42.

Type Wa/XIX6.
nicht umgestaltet.
(umgestaltet XIX5.)

Revisionsperiode für
gewöhnl. Güter- und
Requisitenwagen
Type XIX6:..... 2 Jahre
Type XIX5:..... 3 Jahre



Modell-Nummern:

Type XIX6.....Oberl \ddot{g} . 45404, Unterl \ddot{g} . 45403, Lagerfutter 45400.

Type XIX5.....Oberl \ddot{g} . 45404, Unterl \ddot{g} . 45403a, Lagerfutter 45400.

F. u. G. E. Brief auf Fig. 20.

Fig. 43.

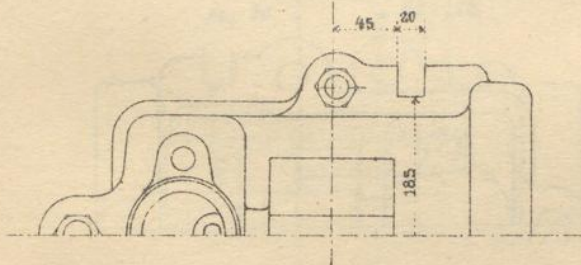
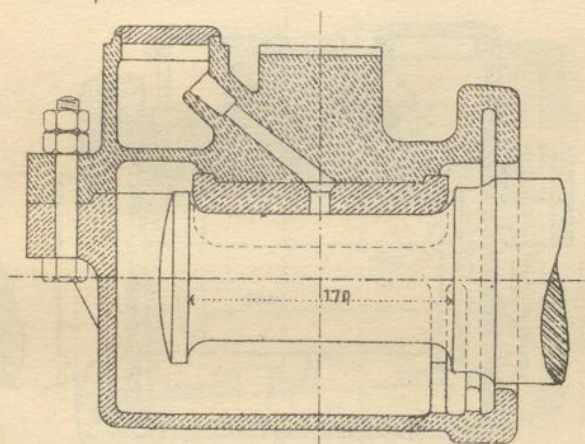
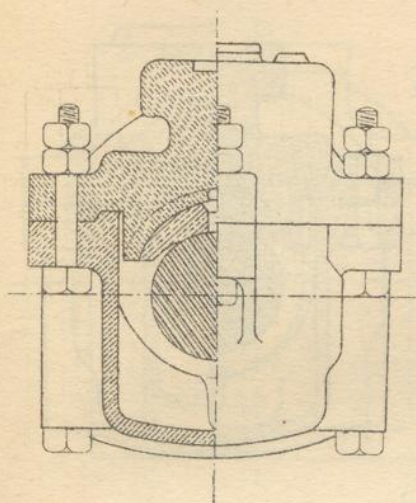
Type Ub/XX₂.

(umgestaltet XX₁.)

Revisionsperiode für
gewöhnl. Güter- und
Requisitenwagen

Type XX₂ : 3 Jahre

Type XX₁ : 3 Jahre.



Modell-Nummern:

Type XX_a: Oberlg. 46003, Unterlg. 46002, Lagerfutter — .

Type XX₁: Oberlg. 46003, Unterlg. 46002a, Lagerfutter — .

I. u. g. E. Kinn auf fig. 20.

Fig. 44.

Type Ub/XX4,

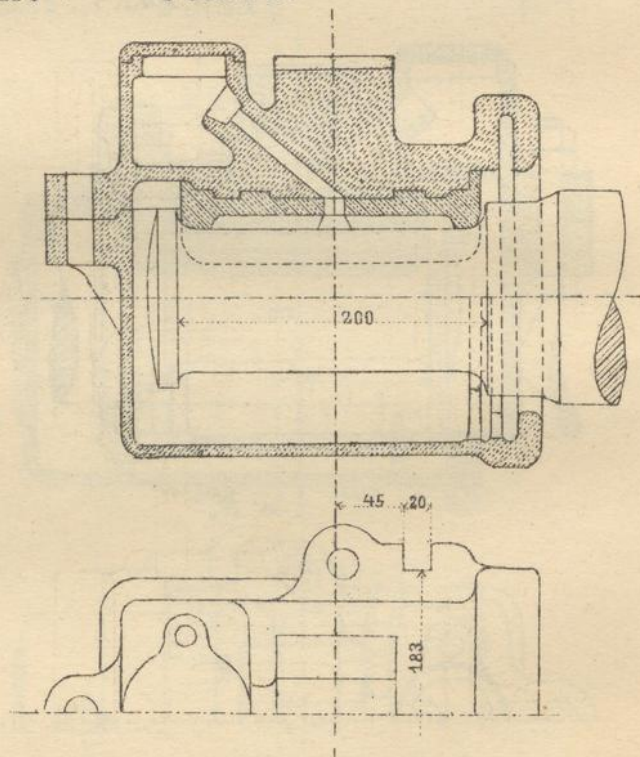
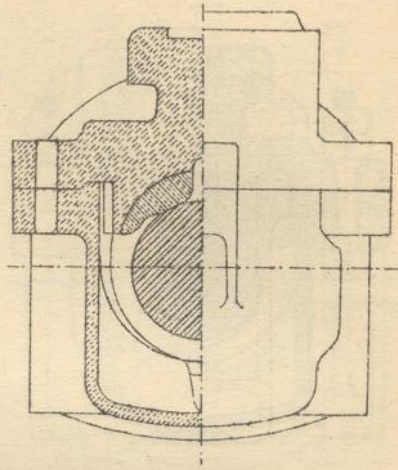
(umgestaltet XX3).

Revisionsperiode für
gewöhnl. Güter- und

Requisitenwagen

Type XX4 : 3 Jahre

Type XX3 : 3 Jahre.



Modell-Nummern:

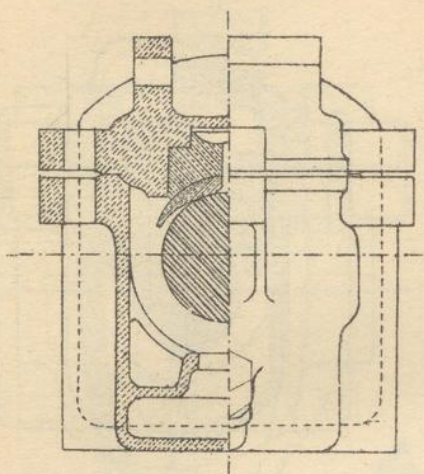
Type UbXX4 : Oberlg. 46003, Unterlg. 46002, Lagerfutter —,

Type XX3 : Oberlg. 46003, Unterlg. 46002b, Lagerfutter —.

Fig. 45.

Type Ua,

revisiert nicht umgestaltet.
(umgestaltet XX5).

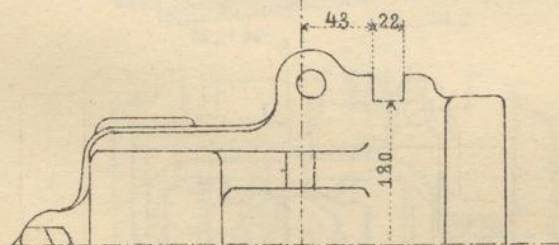
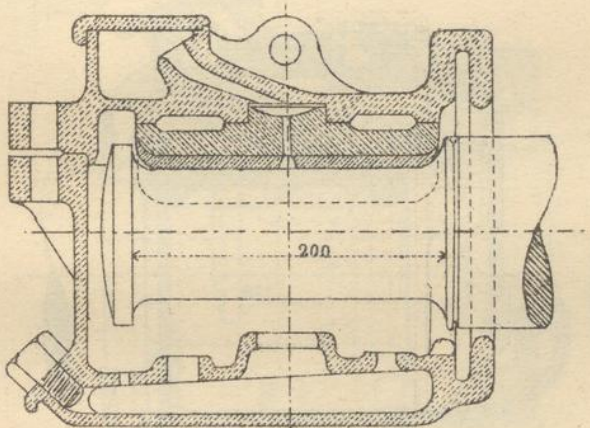


Revisionsperiode für
gewöhnl. Güter- und

Requisitenwagen

Type Ua : 2 Jahre

Type XX5 : 2 Jahre.



Modell-Nummern:

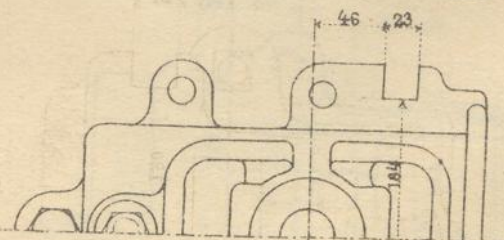
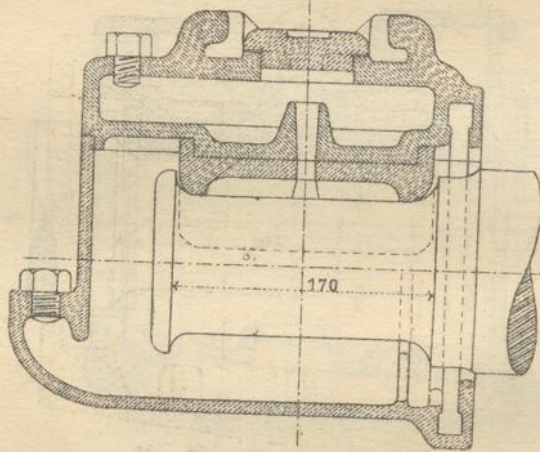
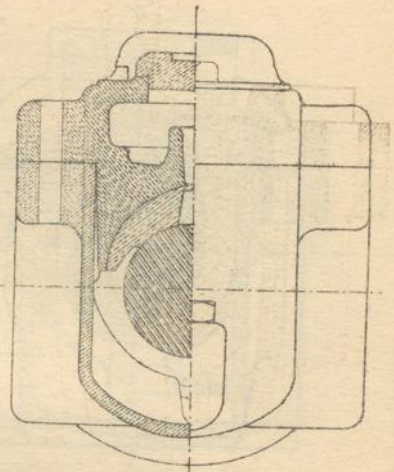
Oberlg. —, Unterlg. —, Lagerfutter —,

F. u. g. E. Dinslaff Fig. 20.

Fig. 46.

Type Uc/XX8.

Revisionsperiode für
gewöhnl. Güter- und
Requisitenwagen
3 Jahre.



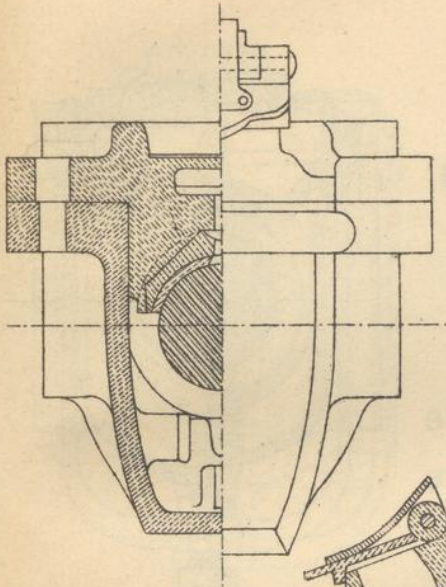
Modell-Nummern:

Oberlg. — , Unterlg. — , Lagerfutter —

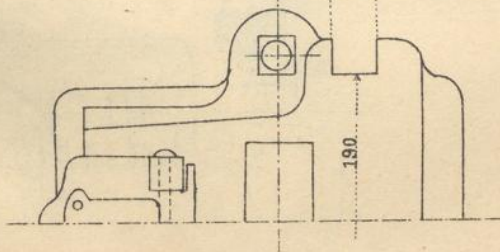
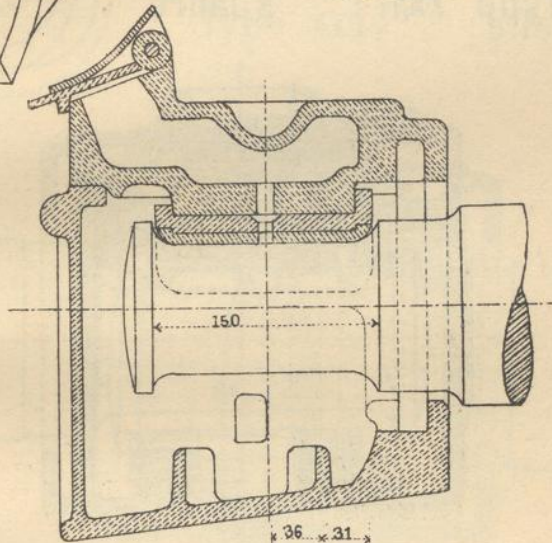
Dr. L. E. G. Hofm. auf fig. 25

Fig. 47.

Type Lb/XXIz.



Revisionsperiode für
gewöhnl. Güter- und
Requisitenwagen
3 Jahre.



Modell-Nummern:

Oberlg. 44807, Unterlg. 44808, Lagerfutter 44809,

L. O. J. E.

Fig. 48.

Type CId/XXII₂,

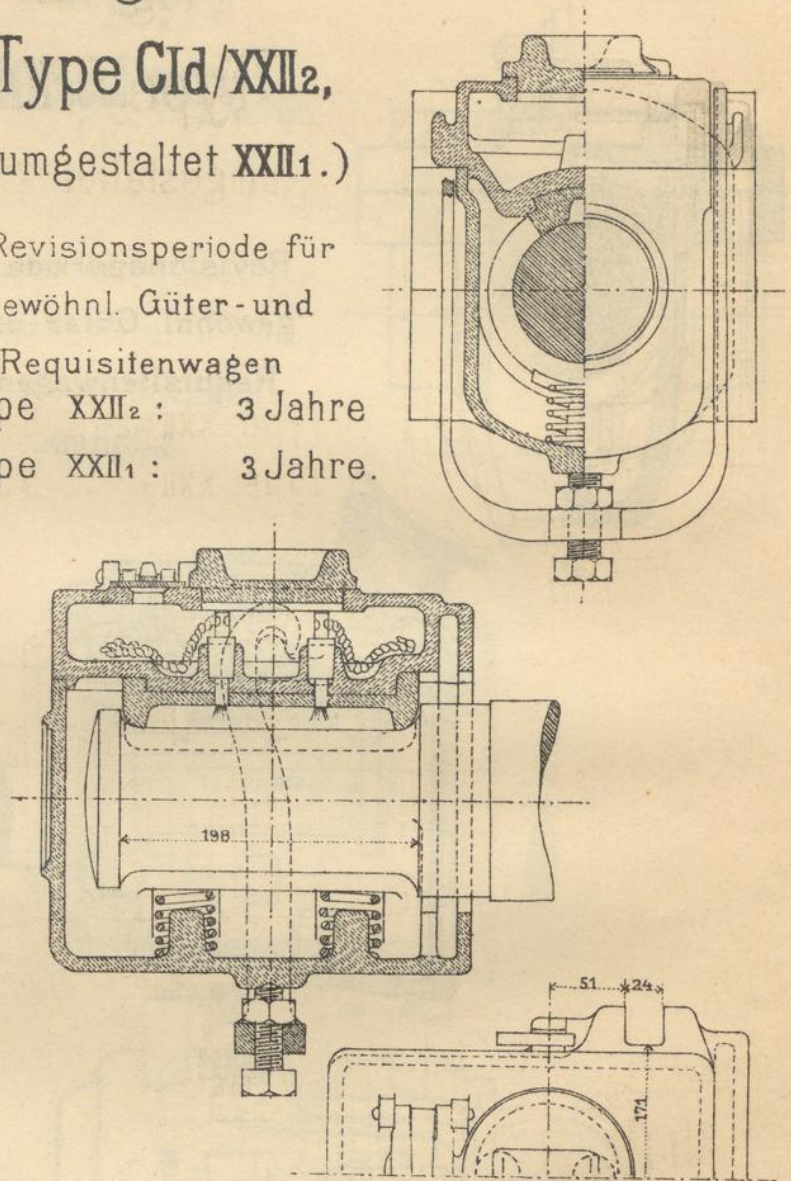
(umgestaltet XXII₁.)

Revisionsperiode für
gewöhnl. Güter- und

Requisitenwagen

Type XXII₂ : 3 Jahre

Type XXII₁ : 3 Jahre.



Modell-Nummern:

Type XXII₂ : Oberlg. 47353, Unterlg. 47354, Lagerfutter —

Type XXII₁ : Oberlg. 47353, Unterlg. 47354a, Lagerfutter —

S.P.S.E.

Fig. 49.

Type C1c/XXII₄,

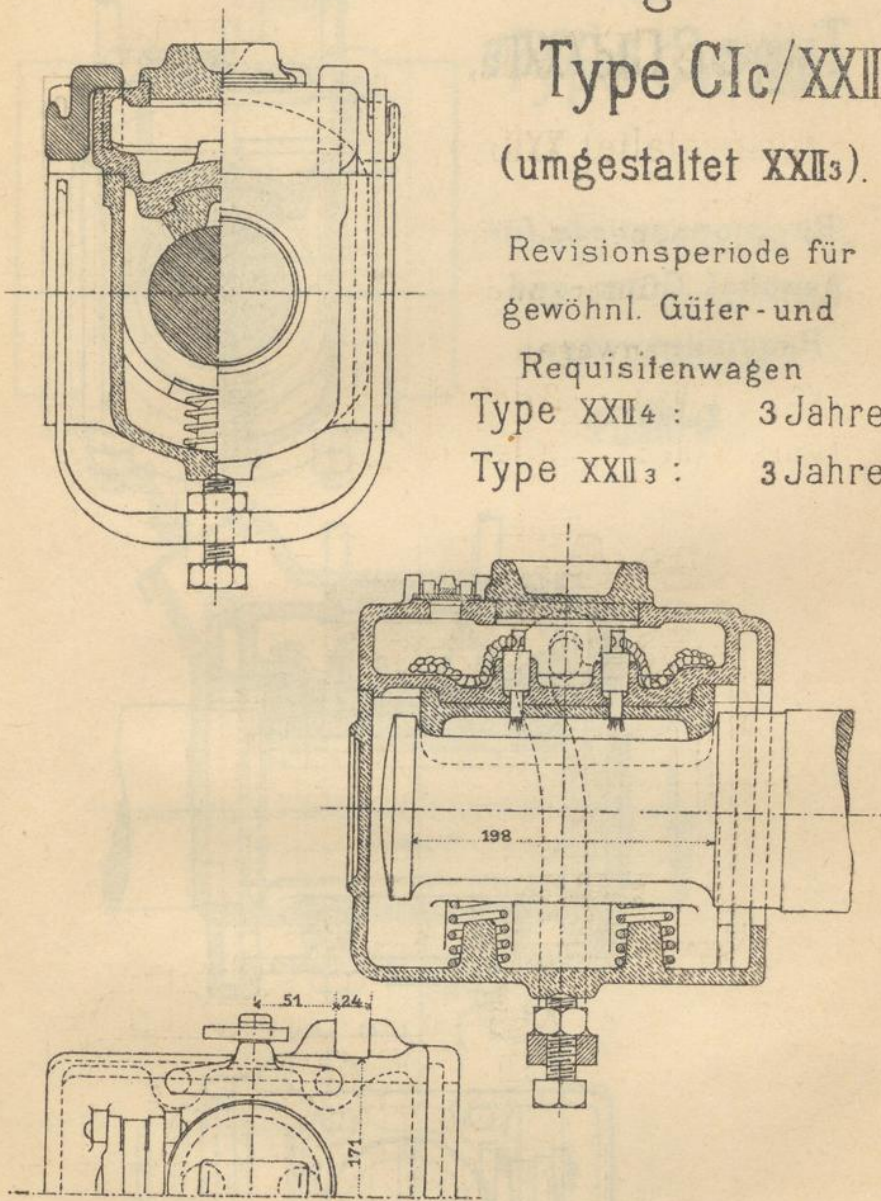
(umgestaltet XXII₃).

Revisionsperiode für
gewöhnl. Güter- und

Requisitenwagen

Type XXII₄ : 3 Jahre

Type XXII₃ : 3 Jahre.



Modell-Nummern:

Type XXII₄: Oberlg. — Unterlg. 47354, Lagerfutter, —.

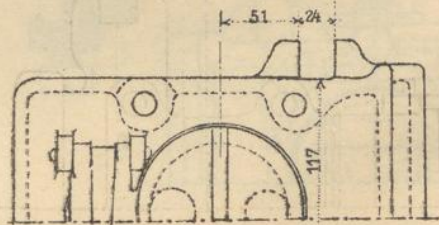
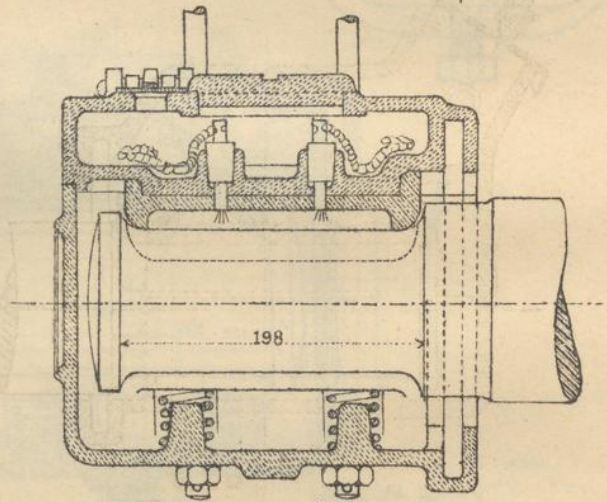
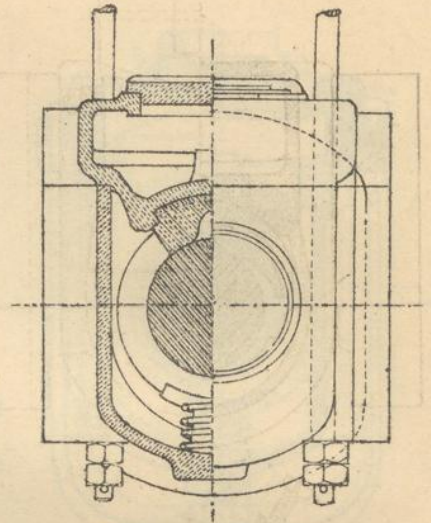
Type XXII₃: Oberlg. — Unterlg. 47354a, Lagerfutter, —.

L. P. J. E.

Fig. 50.

Type C1a/XXII 6.

Revisionsperiode für
gewöhnl. Güter- und
Requisitenwagen
3 Jahre.



Modell-Nummern:

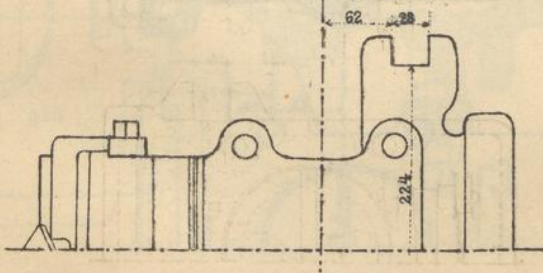
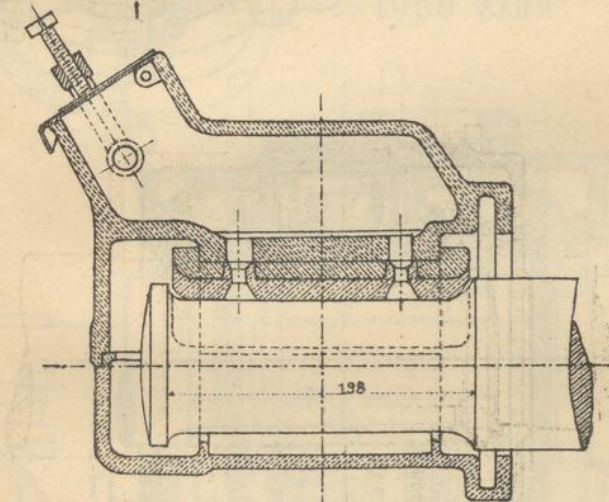
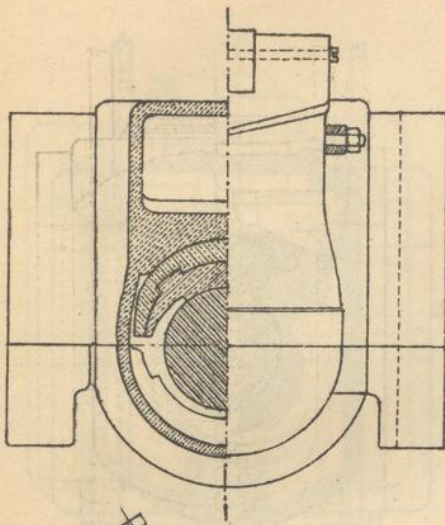
Oberlg. — , Unterlg. — , Lagerfutter — ,

A. P. L. C.

Fig. 51.

Type C VI/XXII 8.

Revisionsperiode für
gewöhnl. Güter- und
Requisitenwagen
2 Jahre.



Modell-Nummern:

Oberlg. 47389, Unterlg. 47390, Lagerfutter 47305,

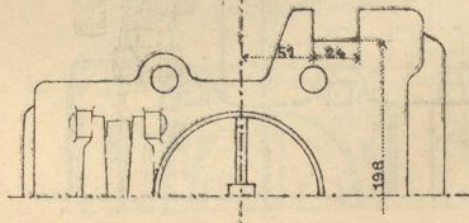
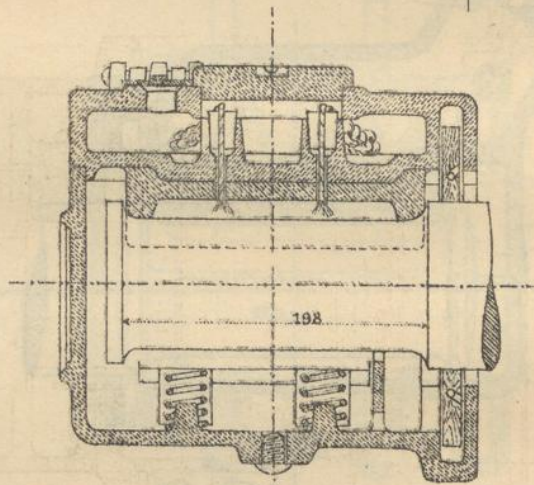
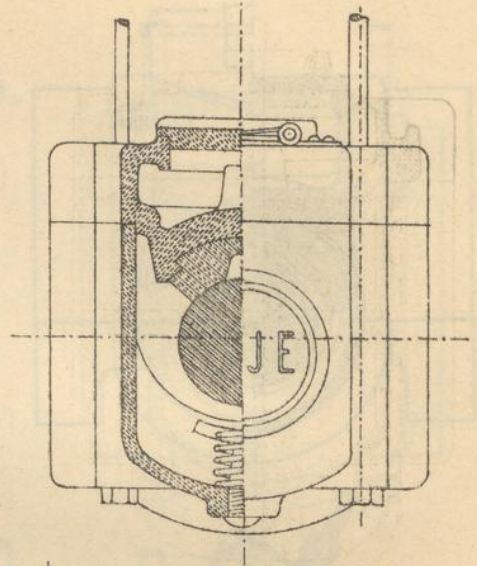
H. C. J. E.

Fig. 52.

Type CII/XXII₁₀.

Revisionsperiode für
gewöhnl. Güter- und
Requisitenwagen

3 Jahre.



Modell-Nummern:

Oberlg. _____ Unterlg. _____, Lagerfutter _____.

L. P. L. E.

Fig. 53.

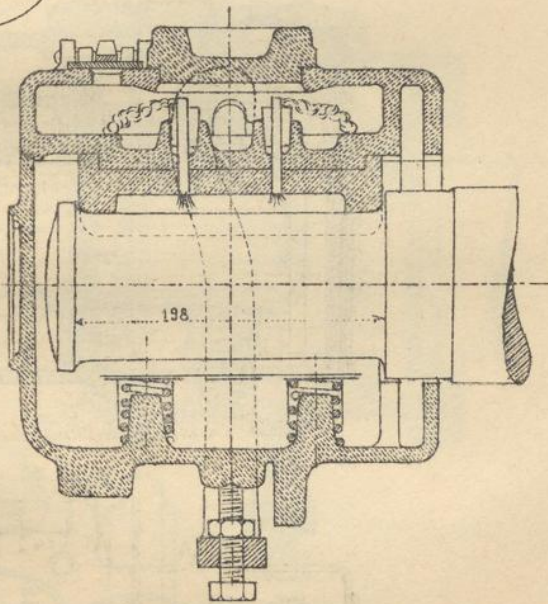
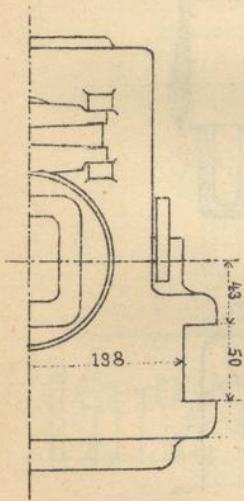
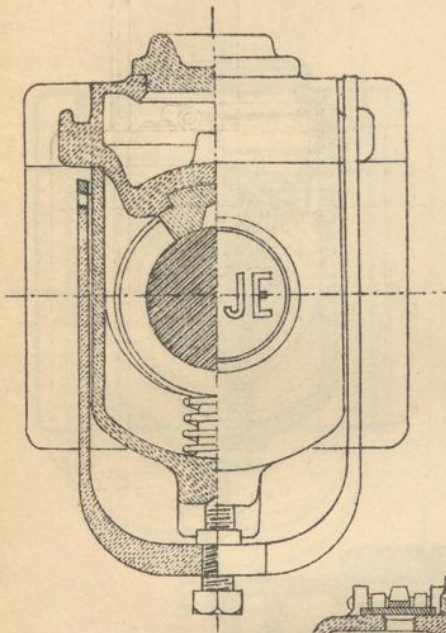
Type CIV₆/XXII₁₂,
(umgestaltet XXII₁₁).

Revisionsperiode für
gewöhnl. Güter- und

Requisitenwagen

Type XXII₁₂: 3 Jahre

Type XXII₁₁: 3 Jahre.



Modell-Nummern:

Type XXII₁₂: Oberlg. 47341, Unterlg. 47342, Lagerfutter —,

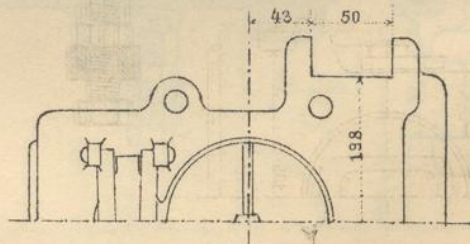
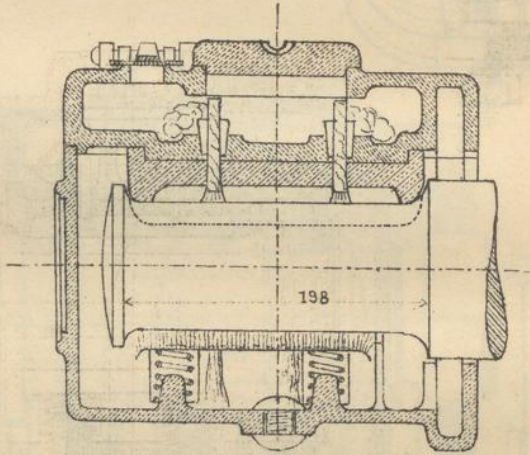
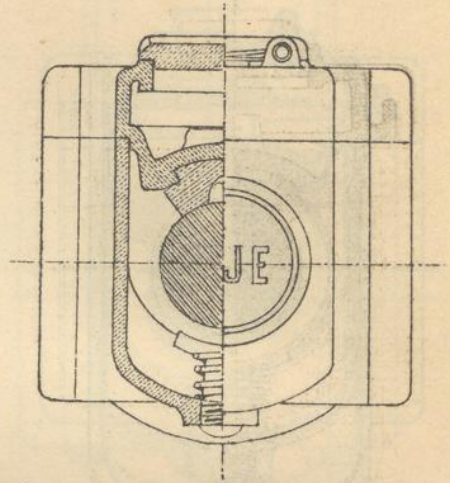
Type XXII₁₁: Oberlg. 47341, Unterlg. 47342a, Lagerfutter —,

L. P. J. E.

Fig. 54.

Type CIVa/XXII14.

Revisionsperiode für
gewöhnl. Güter- und
Requisitenwagen
3 Jahre.



Modell-Nummern:

Oberlg. 47409, Unterlg. 47408 Lagerfutter —, T

S. P. J. E.

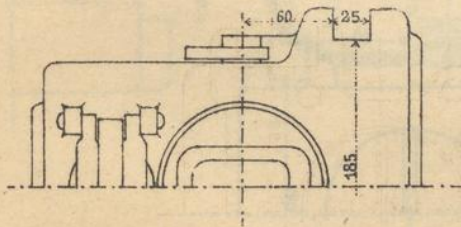
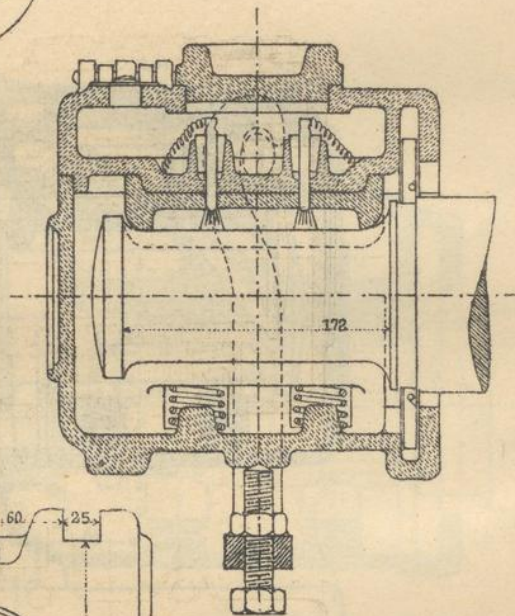
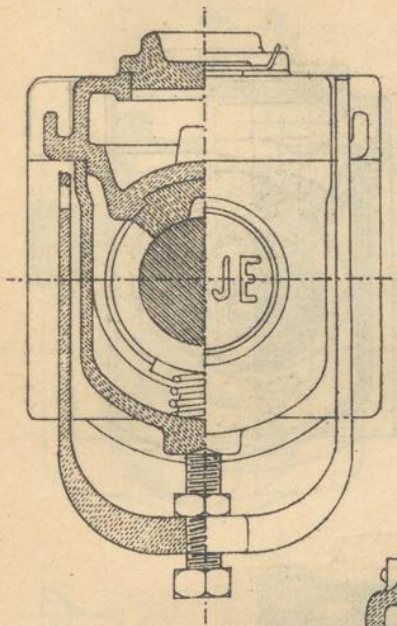
Fig. 55.

Type CVb/XXII₁₆,
(umgestaltet XXII₁₅).

Revisionsperiode für
gewöhnl. Güter- und
Requisitenwagen

Type XXII₁₆ : 3 Jahre

Type XXII₁₅ : 3 Jahre.



Modell-Nummern:

Type XXII₁₆, Oberlg. 47355, Unterlg. 47356, Lagerfutter _____,

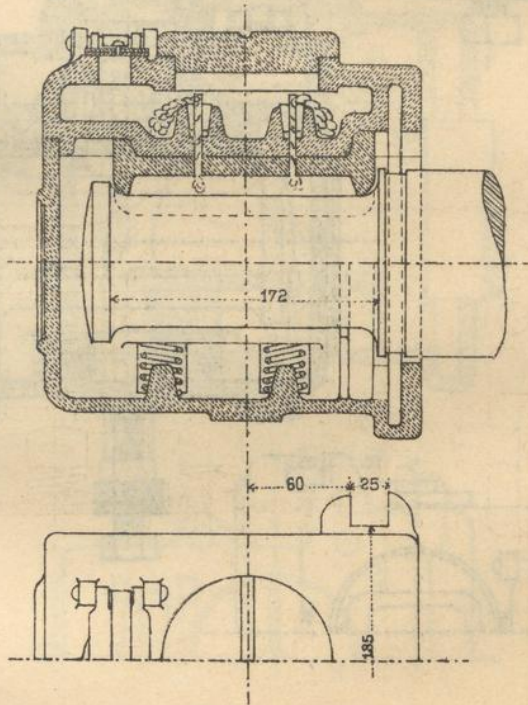
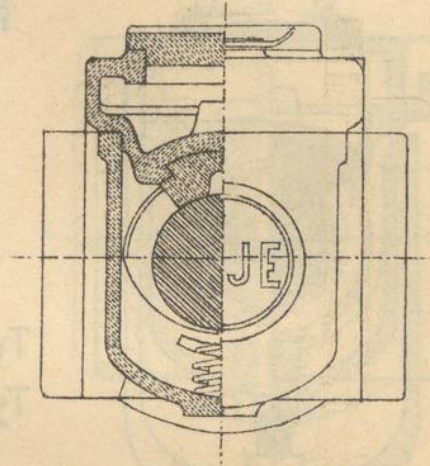
Type XXII₁₅, Oberlg. 47355, Unterlg. 47356a, Lagerfutter _____.

L.P.S.E.

Fig. 56.

Type Cva/XXII₁₈.

Revisionsperiode für
gewöhnl. Güter- und
Requisitenwagen
3 Jahre.



Modell-Nummern:

Oberlg. __ , Unterlg. __ , Lagerfutter __ .

G. E. L. B.

Fig. 57.

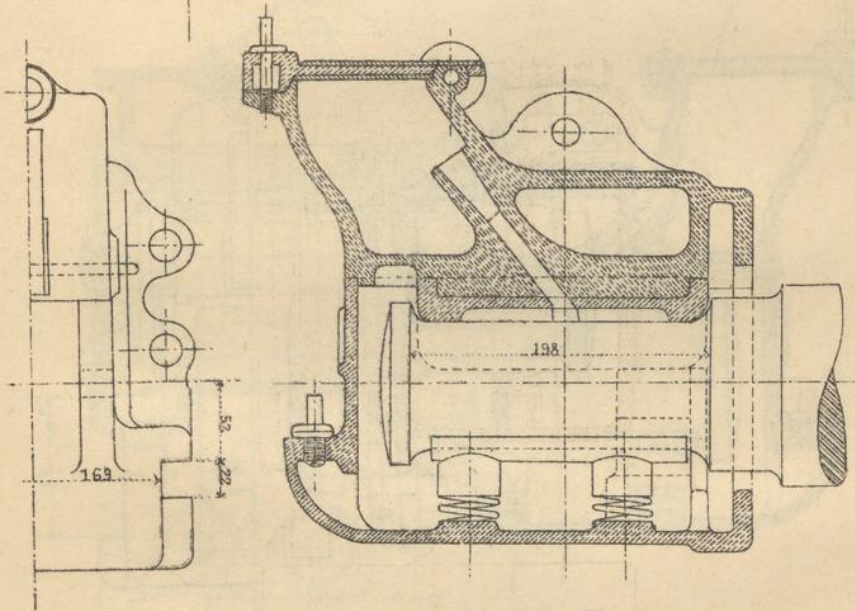
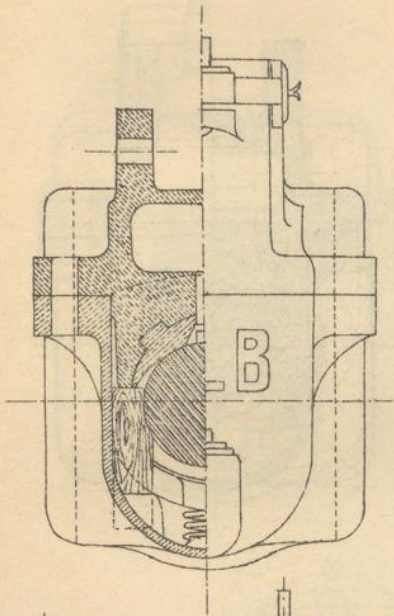
Type n0/XXVII₂,
(umgestaltet XXVII₁).

Revisionsperiode für
gewöhnl. Güter- und

Requisitenwagen

Type XXVII₂: 3 Jahre

Type XXVII₁: 3 Jahre.



Modell-Nummern:

Type XXVII₂: Oberlg. 47152, Unterlg. 47159, Lagerfutter ——— ,

Type XXVII₁: Oberlg. 47152, Unterlg. 47159 a, Lagerfutter ——— .

G. L. & B.

Fig. 58.

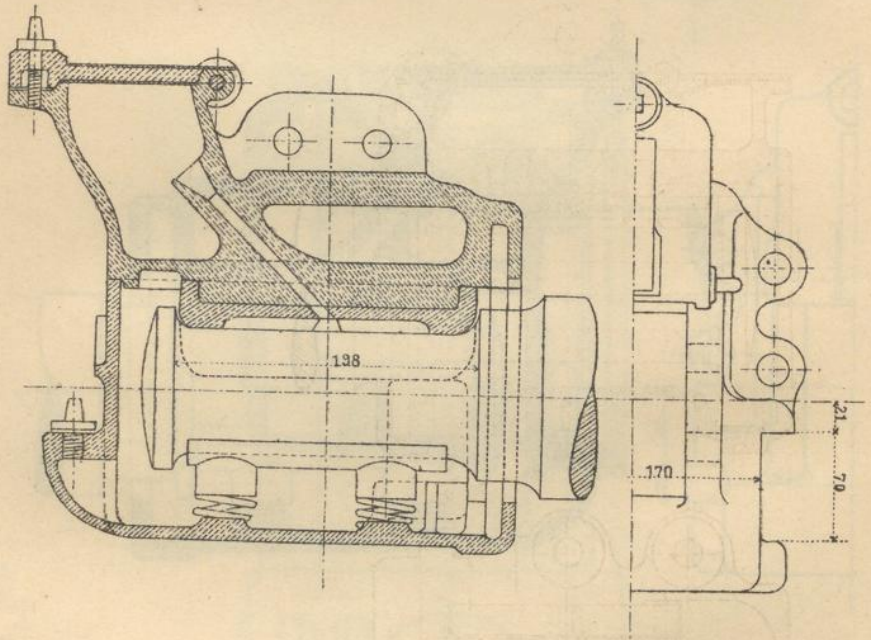
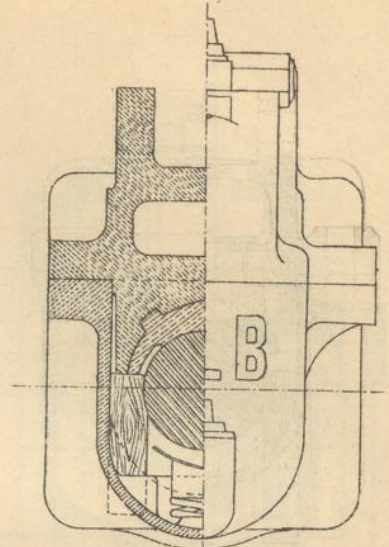
Type n0₂/XXVII₄

(umgestaltet XXVII₃).

Revisionsperiode für
gewöhnl. Güter- und
Requisitenwagen

Type XXVII₄ : IV 2 Jahre

Type XXVII₃ : IV 2 Jahre.



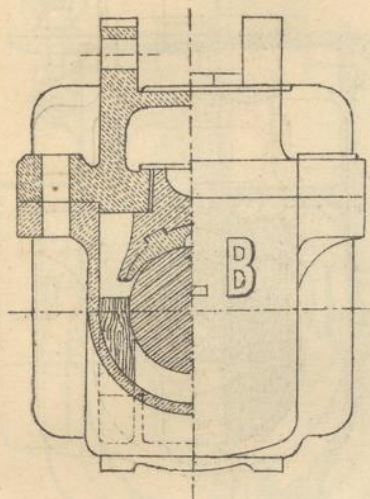
Modell-Nummern:

Type XXVII₄, Oberlg. 47160, Unterlg. 47161, Lagerfutter _____,

Type XXVII₃, Oberlg. 47160, Unterlg. 47161a, Lagerfutter _____.

G. L. P. B.

Fig. 59.



Type Gs/XXVII 6,

(umgestaltet XXVII 5).

spind nicht eingestrichelt

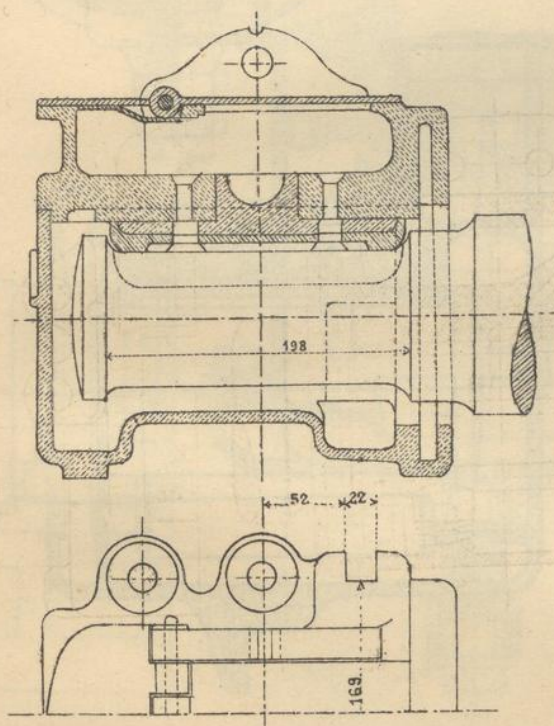
Revisionsperiode für

gewöhnl. Güter- und

Requisitenwagen

Type XXVII 6 : 2 Jahre

Type XXVII 5 : 2 Jahre.



Modell-Nummern:

Type XXVII 6, Oberlg. —, Unterlg. —, Lagerfutter 47184,

Type XXVII 5, Oberlg. —, Unterlg. 47183a, Lagerfutter 47184,

K. K. S. B.
(Fackelgestell-Wagen)

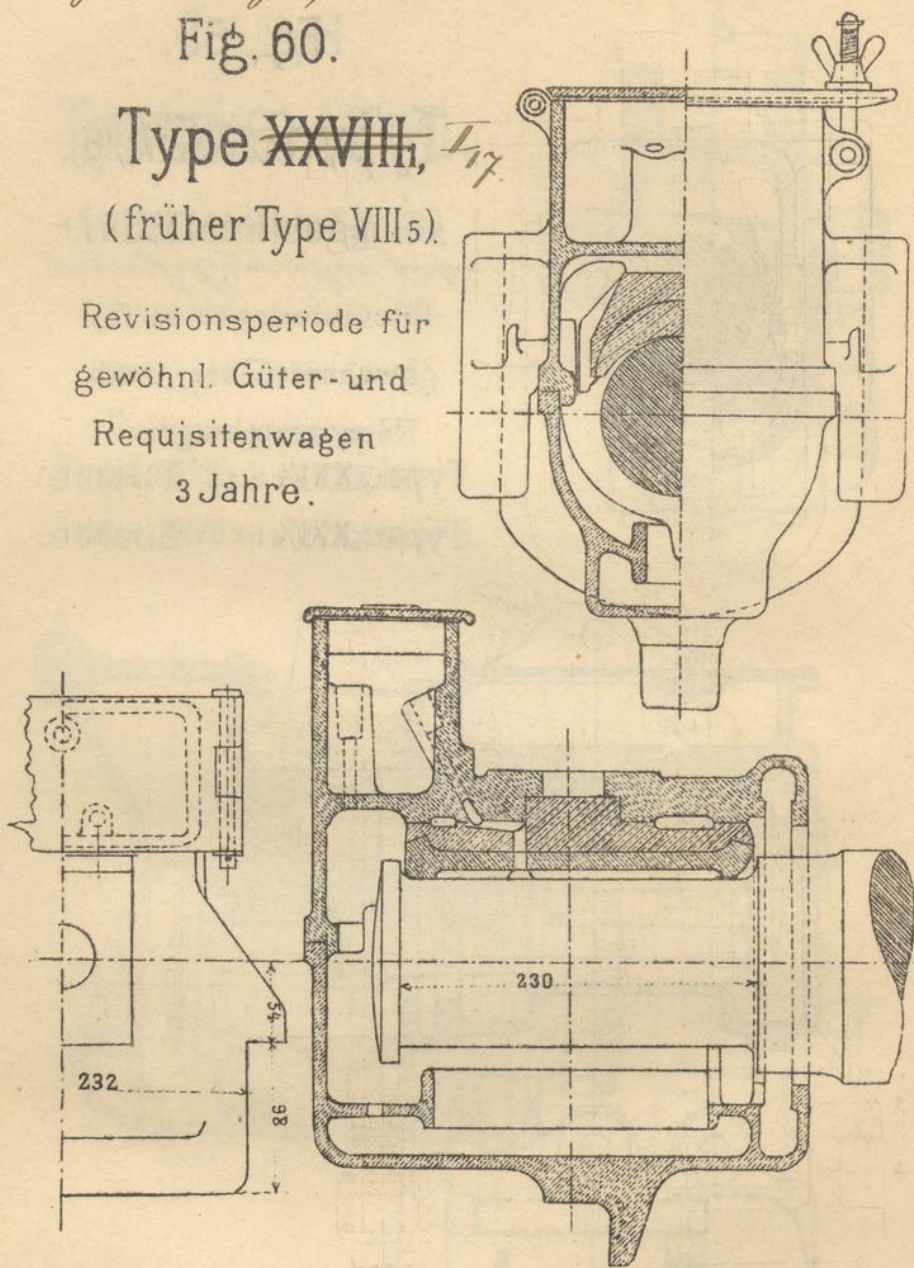
Vier auf Fig. 8, 16, 17, 18 u. 19.

Fig. 60.

Type XXVIII, ^{Fig.}

(früher Type VIII 5).

Revisionsperiode für
gewöhnl. Güter- und
Requisitenwagen
3 Jahre.



Modell-Nummern:

Oberlg. 39584, Unterlg. 39585, Lagerfutter 39586.

B. W. B.

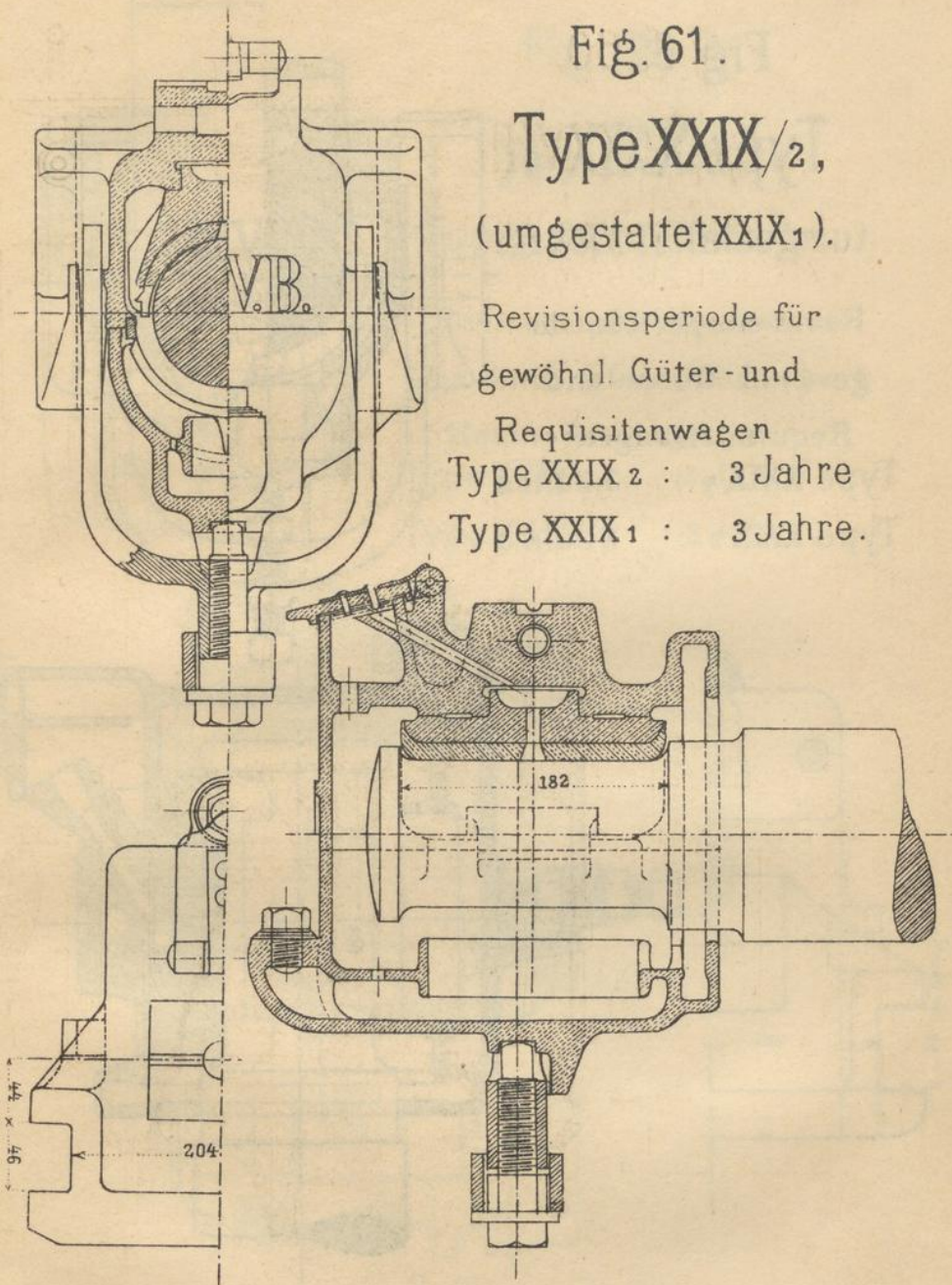
Fig. 61.

Type XXIX₂,
(umgestaltet XXIX₁).

Revisionsperiode für
gewöhnl. Güter- und
Requisitenwagen

Type XXIX₂ : 3 Jahre

Type XXIX₁ : 3 Jahre.



Modell-Nummern:

Type XXIX₂ ; Oberlg. 45800, Unterlg. 45801, Lagerfutter 39520,

Type XXIX₁ : Oberlg. 45800, Unterlg. 45801a, Lagerfutter 39520.

B. W. B.

Fig. 62.

Type XXIX/4,

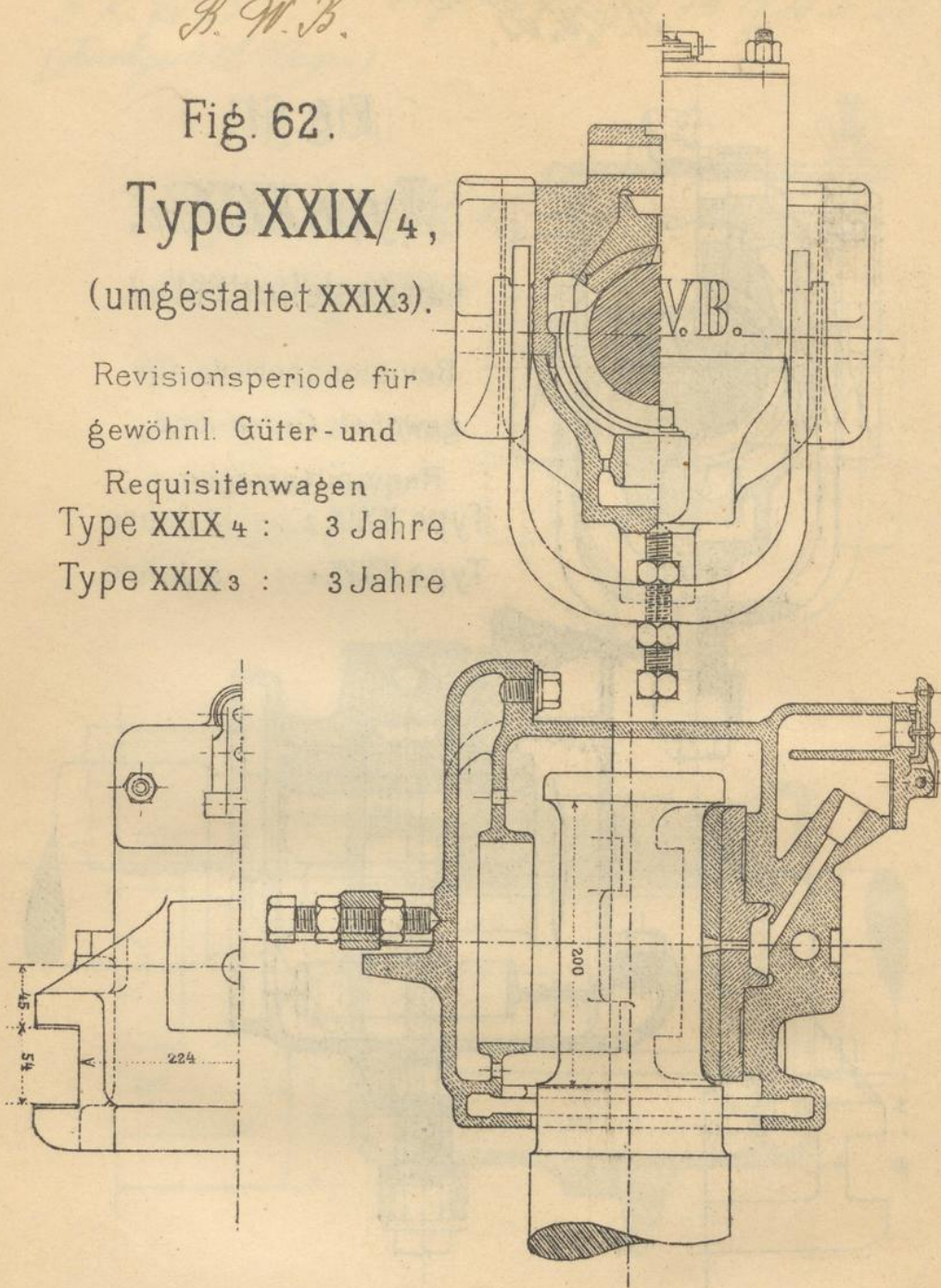
(umgestaltet XXIX₃).

Revisionsperiode für
gewöhnl. Güter- und

Requisitenwagen

Type XXIX₄ : 3 Jahre

Type XXIX₃ : 3 Jahre



Modell-Nummern:

Type XXIX₄ : Oberlg. 45803, Unterlg. 45804, Lagerfutter 45805,

Type XXIX₃ : Oberlg. 45803, Unterlg. 45804a, Lagerfutter 45805.

A. W. B.

Fig. 63.

Type XXIX/6.

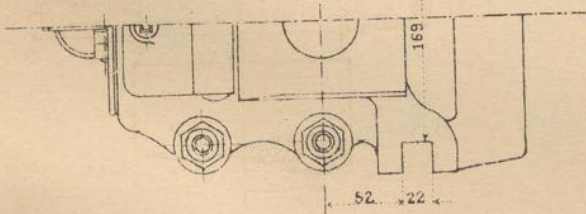
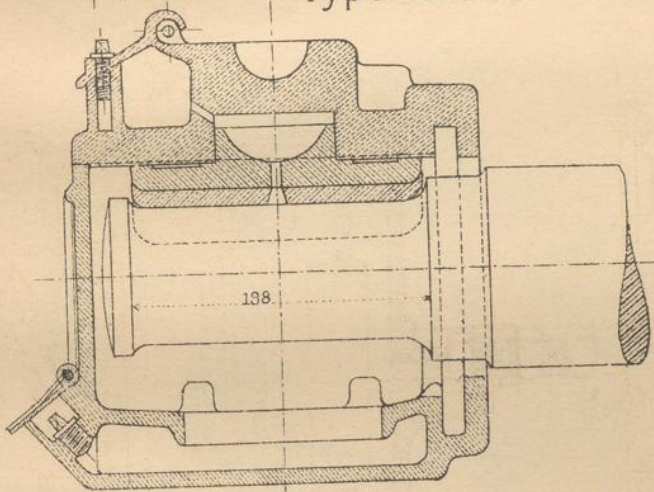
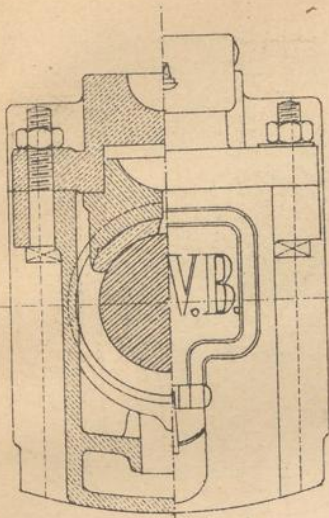
(umgestaltet XXIX₅).

Revisionsperiode für
gewöhnl. Güter- und

Requisitenwagen

Type XXIX₆ : 3 Jahre

Type XXIX₅ : 3 Jahre.



Modell-Nummern:

Type XXIX₆ : Oberlg. 45808, Unterlg. 45809, Lagerfutter 45810,

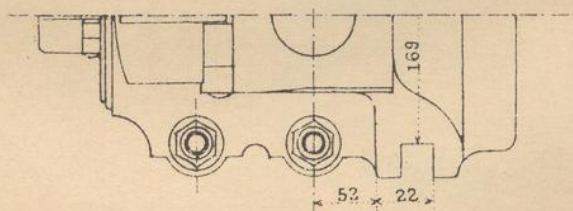
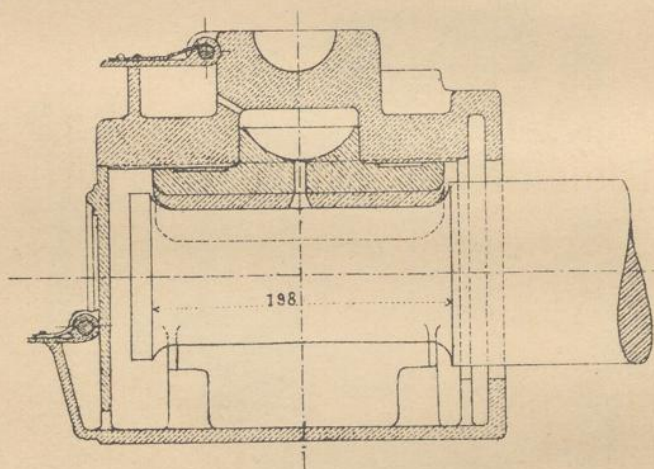
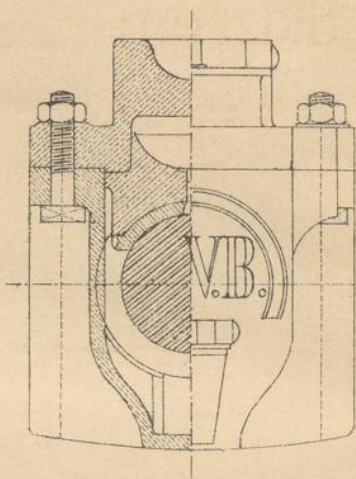
Type XXIX₅ : Oberlg. 45808, Unterlg. 45809_a, Lagerfutter 45810.

J. W. B.

Fig. 64.

Type XXIX/8,
(umgestaltet XXIX7).

Revisionsperiode für
gewöhnl. Güter- und
Requisitenwagen
Type XXIX₈: 3 Jahre
Type XXIX₇: 3 Jahre.



Modell-Nummern:

Type XXIX₈ : Oberlg. 45814, Unterlg. 45815, Lagerfutter 45816,

Type XXIX₇ : Oberlg. 45814, Unterlg. 45815a, Lagerfutter 45816.

Skizzen bezüglich der Umgestaltung

der Lager, für Achsstummeln mit 170 u. 180 mm Länge.

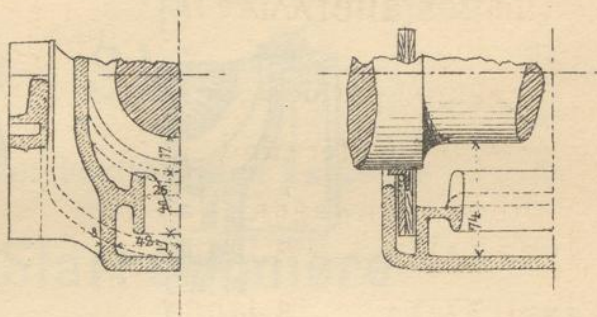


Fig. 100,

Umgestaltung der Modelle
für neue Abgüsse.

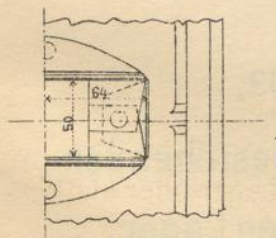
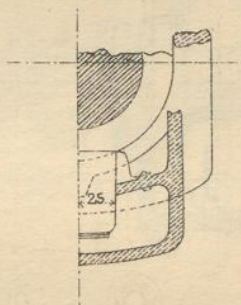
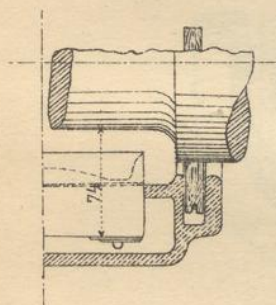
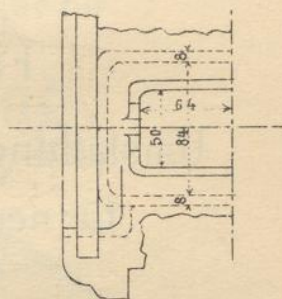


Fig. 101,

Umgestaltung der bestehenden
doppelbödigem Lager.

Skizzen bezüglich der Umgestaltung

der Lager, für Achsstummeln mit ^{190 100} 170 u. 160 mm Länge.

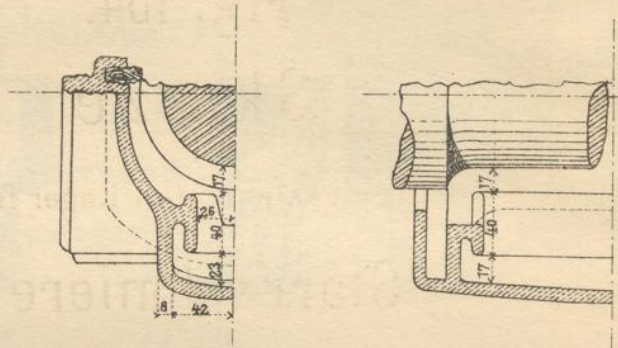


Fig. 102,

Umgestaltung der Modelle
für neue Abgüsse.

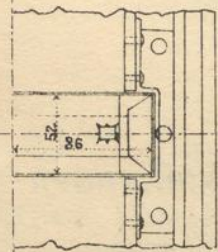
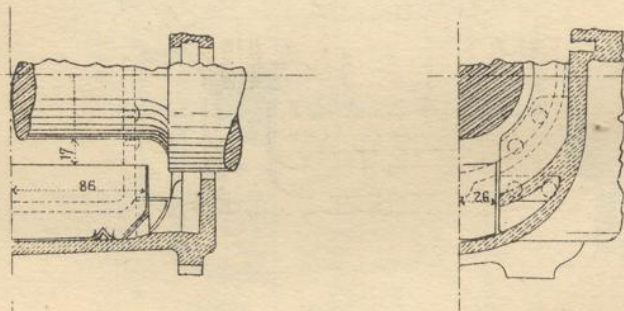
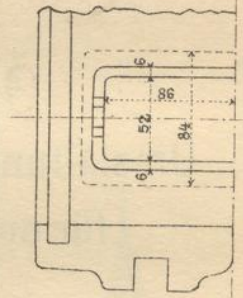


Fig. 103,

Umgestaltung der bestehenden
doppelbödigem Lager.

Fig. 104.

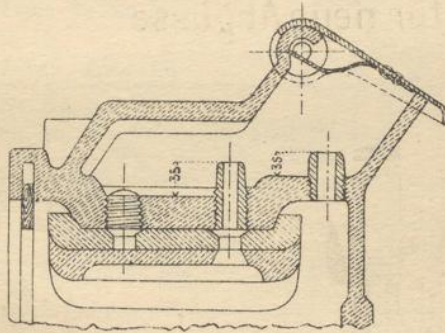
Skizze

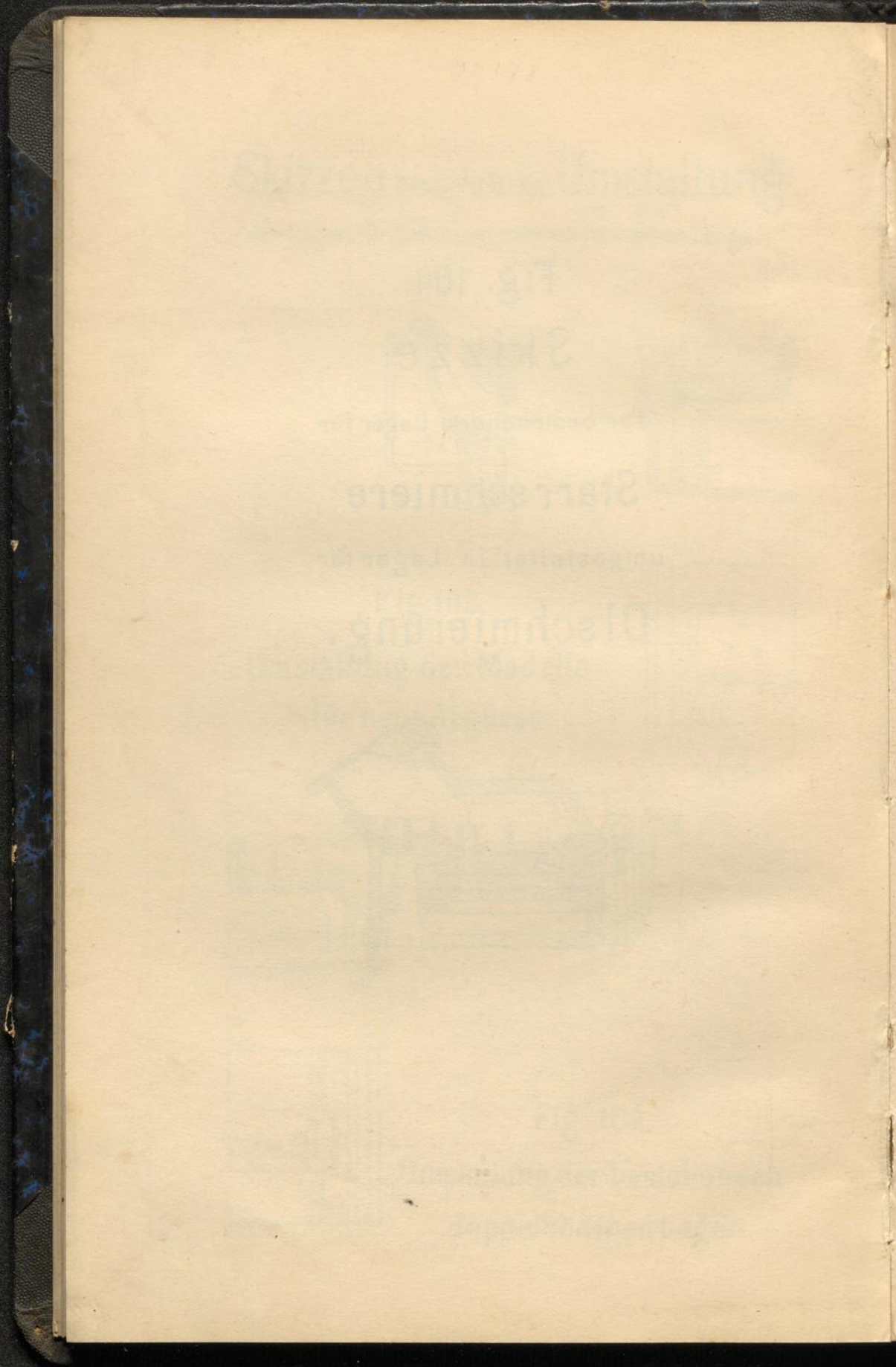
der bestehenden Lager für

Starrschmiere

umgestaltet in Lager für

Ölschmierung.





Durchschnittliches Ausmaak

der Materialien für das Schmieren der Lager mit Oelschmierung.

Benennung der Arbeit bei dem Schmieren der Lager	Lager - Type	Limito für ein Lager						
		Rüböl*	Mineralöl	Vorfett in Wäsk.	Studenhpäne	Wolle		
		Deagramme						
„Neufüllung“ beim Ausbinden. (Ein leeres Lagergehäuse mit Wolle oder Studenhpänen füllen, bezw. mit einem noch ungebräunten federnden Schmirteppolster versehen und mit neuem Oele schmieren.)	En, Kb, Ks		120	5		30		
	An, Dn, Jn, Ns, Rn, Ila, XVI ₂ , XVI ₄ , XVI ₆	S o l l e		120			30	
	Pn			100	5		30	
	Fa, Fn, Lb, Of, Wa, Wc			100			30	
	nOII			100			25	
	Dp, Pd, XXIX _s			80			20	
	Df, Dr			70			15	
	Diverse, Fremde		40	40			20	
	nO, Nw		S t u d e 		100		25	
	Lf, Lr			60		20		
	Hl, M, Oa, Oc, Ub, Uc, V1			60		15		
	Diverse, Fremde	50		50		25		
	CI, CII, CIV, CV	F e d e r d e P o l s t e r		80				
	Po, Ps			60				
	B, Bn, K, Pb, XXIX ₂ , XXIX ₄ , XXIX ₆ und alle Lager nach dem System der Typen Bn und K.			50	5			
H, Ua			50					
Diverse, Fremde**)	25		25					
„Nachfüllung“ beim Ausbinden. (Ein Lager, welches sich nach längerer Verwendung im normalen Zustande befindet, theilweise mit Oel versehen.)	En, Kb, Ks, Pn		60	5		20		
	An, Dn, Fa, Fn, Jn, Lb, nOII, Ns, Of, Rn, Wa, Wc, Ila, XVI ₂ , XVI ₄ , XVI ₆ , Diverse, Fremde	W o l l e		60			15	
	Df, Dp, Dr, Pd, XXIX _s			40			10	
	nO, Nw, Diverse, Fremde		S t u d e 		50		15	
	Hl, Lf, Lr, M, Oa, Oc, Ub, Uc, V1			30		10		
	CI, CII, CIV, CV, Po, Ps	S t u d e n p o l s t e r			40			
	B, Bn, K, Pb, XXIX ₂ , XXIX ₄ , XXIX ₆ und alle Lager nach dem System der Typen Bn und K.				25	5		
H, Ua, Diverse, Fremde**)			25					
Periodisches Schmieren.	Für alle Lagertypen, im Maximum . . .		***10					
	In den offenen Lagern dürfen die Schmirvasen nur 2 cm hoch gefüllt sein Sleeping car	45	5					

*) Die obbezeichneten Ansd.-Mengen dürfen nur bei jenen Rothguß Lagerjuttern verwendet werden, bei welchen die Stummel-Auflagefläche ganz oder theilweise aus Rothguß besteht. Für die mit Weißguß-Composition auf der ganzen Auflagefläche ausgefüllten Rothguß-Lagerjutter ist anstatt des Rüböls Mineralöl zu verwenden.

**) Für die Sleeping car 2 bis 4 kg Mischöl.

***) Wenn gereinigtes Ausbündel vorhanden ist, so ist dieses anstatt des Mineralöls zu verwenden.

Verwechselbare Wagenlager

und Lagerbestandtheile.

Verwechselbar sind	
die	der Lager- Typen
kompletten Lager	Bn/I1, Pb/I1
	Oa, Oc, S, VI
	K, Kb
	Fa, Of, Sf, Sp
	Po, Ps
	Dp, Dr
	C Ia, C Ib, C Ic, C Id, C II, C VI
	C IVa, C IVb
	C Va, C Vb
	Gs, n O
	XXIXc, XXIXs
Oberlager	Bn/I1, Pb/I1
	K, Kb
	Fa, Sf
Unterlager	Bn/I1, Pb/I1
	K, Kb, Ks, VIII ³ I ⁹
	Fa, Sf
Lagerfutter	B, Bn, En, Pb, Pn
	K, Kb, Ks
	Ns, Nw, IIa, Rn
<p>Anmerkung: Damit in dringlichen Fällen Requisitionen vermieden werden, ist gestattet die verwechselbaren Lager und Lagerbestandtheile verschiedener Typen zu verwenden, wogegen bei der periodischen Revision ein jeder Wagen mit gleichartigen Lagern versehen werden muß.</p>	





12404.

coll. spec. her.

