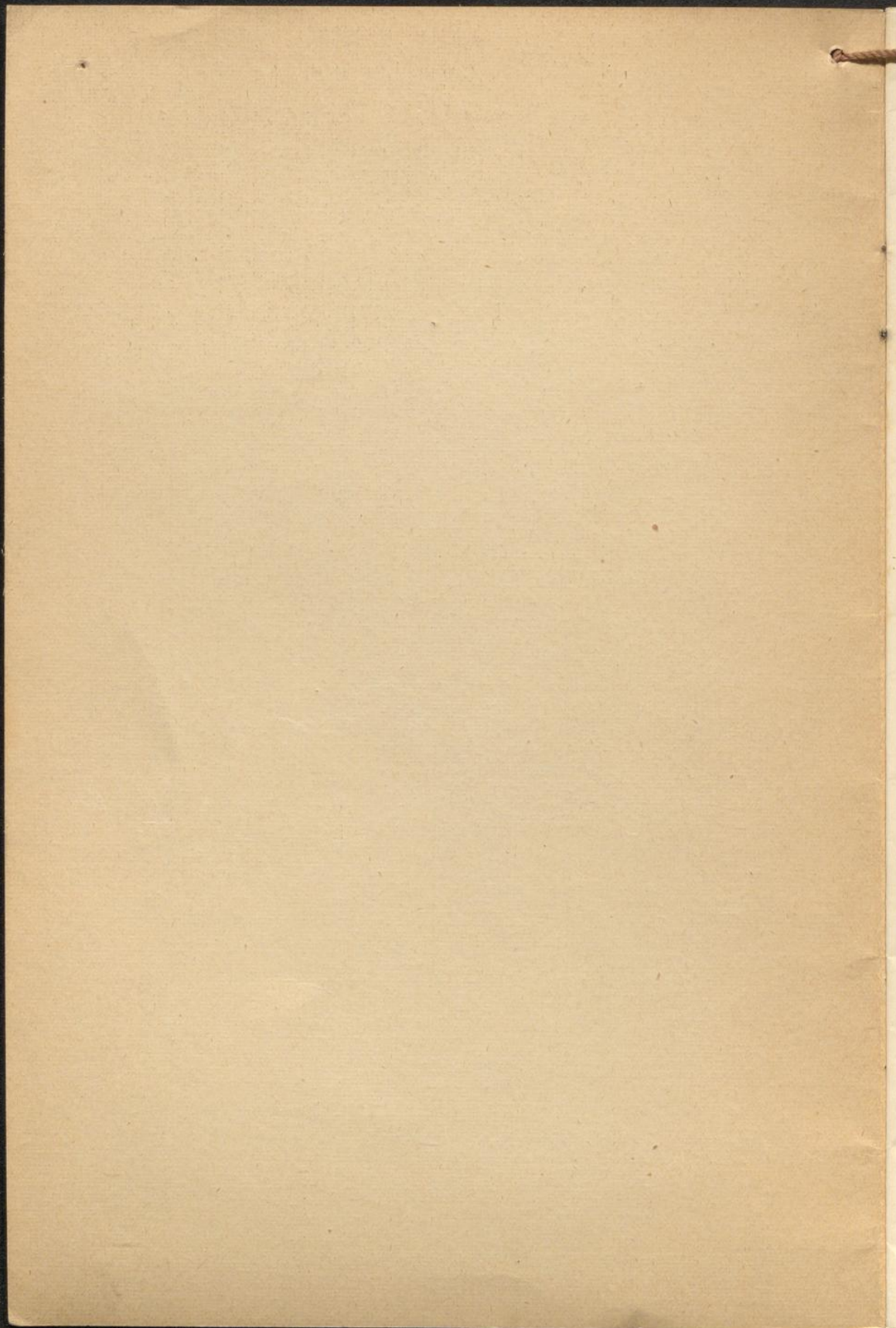


PLATIN-
AFFINERIE-UND
SCHMELZE



WIEN VI $\frac{1}{2}$
GUMPENDORFERST·NR·85
G·A·SCHEID^SHE AFFINERIE



G·A·SCHEID^{SCH} AFFINERIE

GOLD-UND SILBER-GEKRÄTZ-
LEGIER-UND SCHEIDE-ANSTALT
PLATIN-AFFINERIE u. SCHMELZE
·WIEN·

VI/2 GUMPENDORFERST·NR·85

TELEGRAMME: GASCH EID TELEFON (INT.) 1274

OESTERR· POSTSPARKASSEN-KONTO NR·18·176

UNGAR· POSTSPARKASSEN-KONTO NR· 3·798

G·A·SCHEID·
GOLD-UND SILBER-GEKRÄTZ,
LEGIER-UND SCHEIDE-ANSTALT,
PRESS-UND WALZWERK
BUDAPEST VII·
HOLLO' UTCZA·NR· 6·

G·A·SCHEID

FABRIK FÜR SCHMUCK u.
LUXUSWAREN IN SILBER u.
GOLD-ARTIKEL FÜR RAUCHER
SPEZIALITÄT: EMAILARBEITEN

·WIEN·

VI/2 GUMPENDORFERST·85

GEGRÜNDET: 1862

G·A·SCHEID METALLWERK

ERZEUGUNG VON NAHTLOS GE
ZOGENEN RÖHREN VON BLE
CHEN UND ENDLOSEN BÄNDERN
IN TOMBAK, MESSING u. KUPFER

AMSTETTEN N^o·

ZENTRALE·WIEN VI·GUMPENDST·85

A-374836



DS-2022-6464

WIEN, im Juni 1911.

P. T.

Von dem Bestreben geleitet, die Edelmetall
verbrauchenden Industrien hinsichtlich des Ein-
kaufes möglichst unabhängig vom Auslande zu
machen, haben wir unserer Anstalt eine

Platin-Affinerie und -Schmelze,

die einzige in Österreich-Ungarn, angegliedert.

Nachfolgende Seiten werden Sie über die
von uns erzeugten Halb- und Ganz-Fabrikate
aus Platin, sowie über die Art des verwendeten
Platin unterrichten und bitten wir vorkommen-
den Falles um Ihre gefl. Aufträge, von deren
prompter und sachgemäßer Ausführung Sie
überzeugt sein können.

Der Platinpreis ist sehr häufigen und be-
deutenden Kursschwankungen unterworfen, wes-
halb wir ersuchen, jeweils den Marktpreis bei
uns einholen zu wollen.

Wir halten uns auch zur Lieferung aller
Gold- und Silber-Legierungen und Waren daraus
bestens empfohlen und stehen mit Preisbuch
hierüber gerne zu Diensten.

Hochachtungsvoll

G. A. Scheid^{sche} Affinerie.

Platinblech.

Wir liefern Platinblech in jeder gewünschten Dimension und in verschiedenen Härtegraden. Je höher der Iridiumgehalt, desto härter wird das Platin.

Unser **weiches Platin** enthält circa $\frac{1}{2}\%$ Iridium, ist außerordentlich leicht zu bearbeiten und wird daher von Juwelieren bevorzugt.

Unser **hartes Platin**, mit einem Iridiumgehalt von $1\frac{1}{2}\% - 2\%$, ist besonders dicht und widerstandsfähig.

Außerdem erzeugen wir Platiniridium-Legierungen mit einem Gehalt von 5, 10, 15, 20 und 25% Iridium. Legierungen mit noch höherem Iridiumgehalt fertigen wir nur auf besondere Bestellung an, da dieselben für die Praxis infolge ihrer Härte fast keine Bedeutung haben.

Gewicht von je 100 cm^2 Platinblech.

Bei 1	mm Dicke	215	gr
„ 0.75	„	„	160	„
„ 0.6	„	„	130	„
„ 0.5	„	„	108	„
„ 0.4	„	„	86	„
„ 0.3	„	„	65	„
„ 0.25	„	„	54	„
„ 0.2	„	„	43	„
„ 0.15	„	„	32	„
„ 0.1	„	„	21.5	„
„ 0.05	„	„	10.7	„

etc.



Platindraht.

Platindraht halten wir stets in den verschiedensten Stärken, d. i. von 10 *mm*, viereckig oder rund, bis 0.5 *mm* auf Lager. Dünnere Drähte werden auf Bestellung in jeder gewünschten Stärke angefertigt.

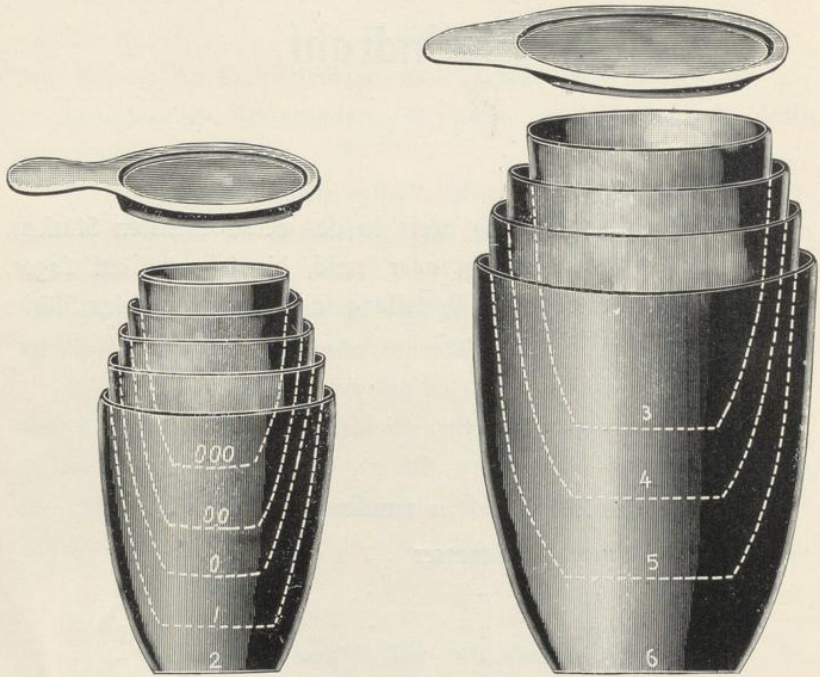
Gewicht von 1 *m* runden Platindraht.

Bei 5 <i>mm</i> Durchmesser	410	<i>gr</i>
„ 4 „ „	265	„
„ 3 „ „	160	„
„ 2.5 „ „	100	„
„ 2 „ „	67	„
„ 1.5 „ „	42	„
„ 1 „ „	17	„
„ 0.9 „ „	14	„
„ 0.8 „ „	12	„
„ 0.7 „ „	9	„
„ 0.6 „ „	6	„
„ 0.5 „ „	4.2	„
„ 0.4 „ „	2.8	„
„ 0.3 „ „	1.6	„
„ 0.2 „ „	0.7	„
„ 0.1 „ „	0.18	„

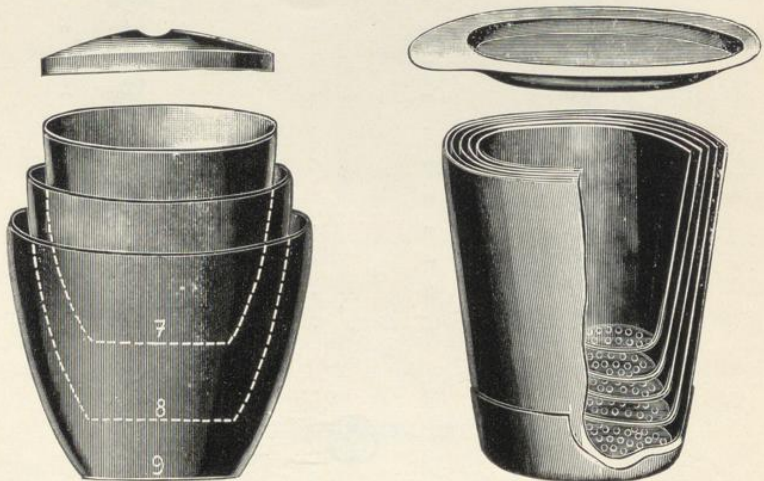


Platin-Tiegel

natürliche Größe.



hohe Form



Breite Form

Tiegel nach Gooch.

Platin-Tiegel und -Schalen.

Für Platingeräte verwenden wir nur das beste Metall, welches nach besonderer chemischer und technischer Methode gewonnen wird. Wenn nicht anders verlangt, liefern wir bei den Tiegeln die hohe Form mit Deckel, bei Schalen solche mit Ausguß.

Die Böden der Tiegel besitzen die doppelte Stärke wie die Wandung und können auf Wunsch gegen einen kleinen Fasson-anschlag auch noch stärker geliefert werden.

Tiegel nach Gooch werden mit besonders starkem Boden gefertigt und dieser nach innen durchbohrt.

Fasson-Preise für Platintiegel.

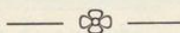
Nr.	000	5 cc	Wasserinhalt,	mit Deckel	5 gr	schwer	K	2.—
„	00	7	„	„	7	„	„	2.10
„	0	10	„	„	10	„	„	2.30
„	1	15	„	„	15	„	„	2.80
„	2	20	„	„	20	„	„	3.20
„	3	25	„	„	25	„	„	3.50
„	4	30	„	„	30	„	„	3.80
„	5	40	„	„	40	„	„	4.70
„	6	50	„	„	50	„	„	5.80
„	7	10	„	„	10	„	„	2.80
„	8	20	„	„	20	„	„	3.20
„	9	30	„	„	30	„	„	3.50

Größere Tiegel im Verhältnis teurer.

Tiegel nach Gooch kosten per Stück um K 2.40 mehr.

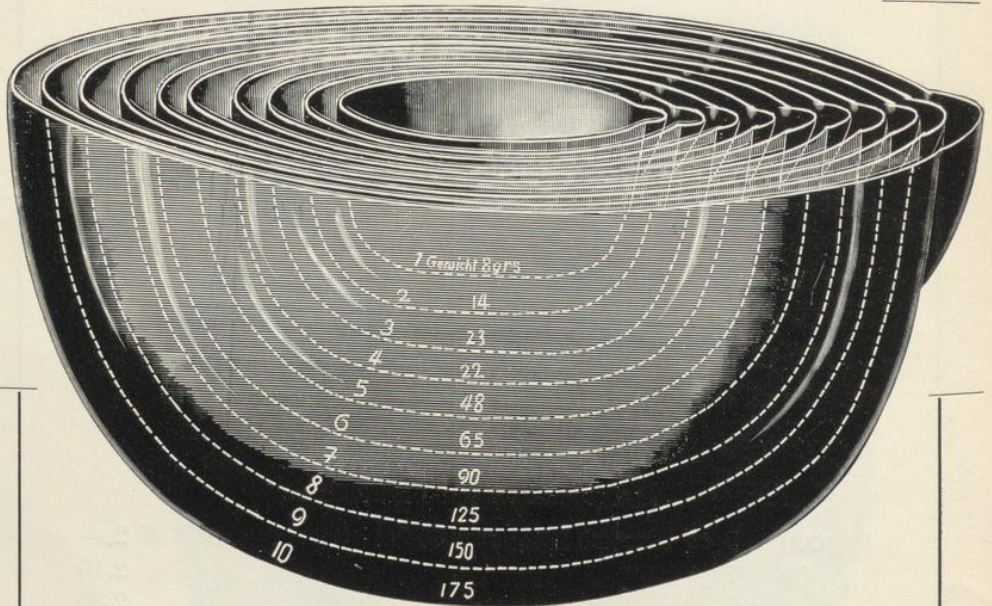
Holzfeuis zum Kostenpreis.

Lädierte oder stark abgenützte Platin-Tiegel oder -Schalen werden, wenn noch möglich, durch Schweißen wieder hergestellt.

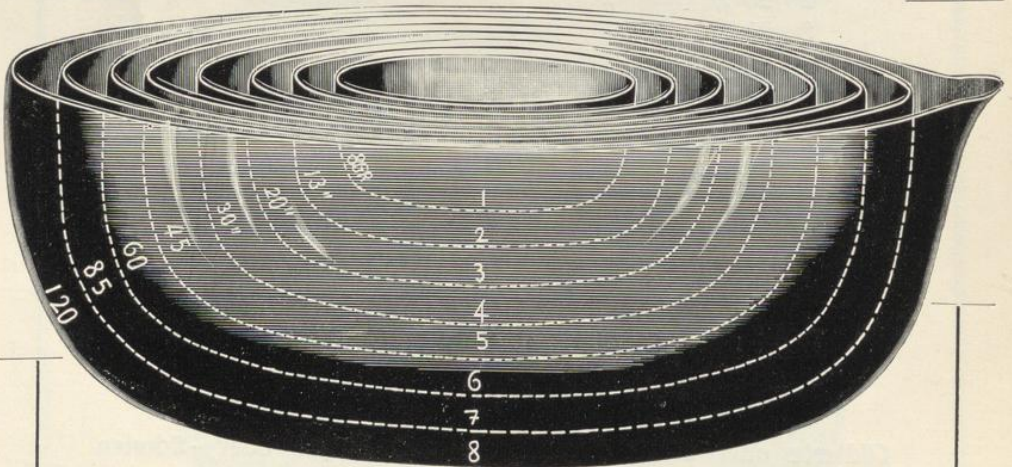


Platinschalen

natürliche Größe.



Hohe Form.



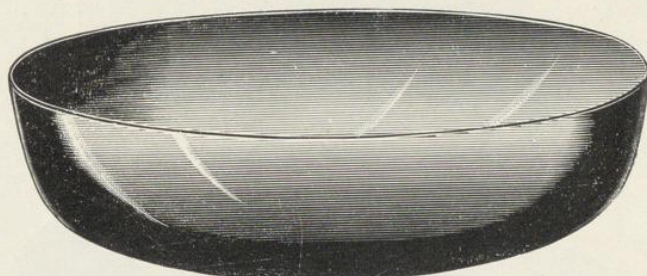
Shache Form.

Außer diesen Größen und Formen liefern wir jede beliebige Fasson nach Zeichnung in jeder Stärke.

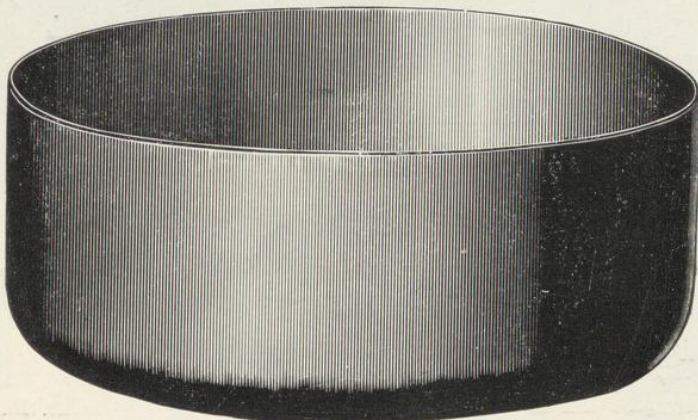
Fassonpreise für Platinschalen.

Nr.	1	Weite	40 mm,	Inhalt ca.	20 cm ³ ,	Gewicht	8 gr	K	1.75
"	2	"	50	"	"	"	14	"	2.30
"	3	"	60	"	"	"	22	"	3.50
"	4	"	70	"	"	"	32	"	4.70
"	5	"	80	"	"	"	48	"	5.80
"	6	"	90	"	"	"	65	"	7.—
"	7	"	100	"	"	"	90	"	8.—
"	8	"	110	"	"	"	125	"	9.—
"	9	"	120	"	"	"	150	"	10.—
"	10	"	130	"	"	"	175	"	11.70

Diverse Laboratoriums-Utensilien.



Nr. 1. Normal-Weinschale, 20—22 gr.



Nr. 2. Elektrolyschale, 56—40 gr.

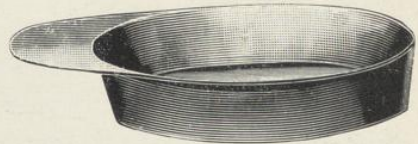
Diverse Laboratoriums-Utensilien.



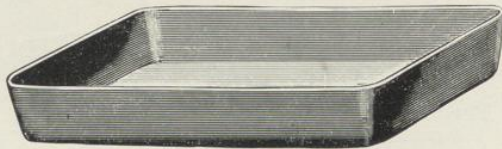
Nr. 3. Platinschiffchen mit Griff, 6 gr.



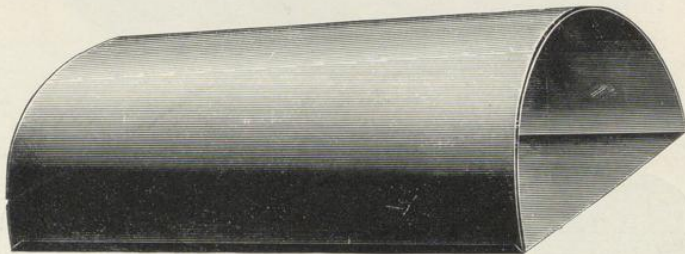
Nr. 4. Platinschiffchen ohne Griff,
5 gr.



Nr. 5. Zuckerveraschungs-Schälchen,
12—15 gr.



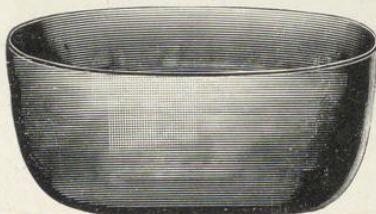
Nr. 6. Kohlenverbrennungs-Kästchen, 12—15 gr.



Nr. 7. Muffel zur Zuckerveraschung, 40—50 gr.



Nr. 9.
filterconus, 1 gr.

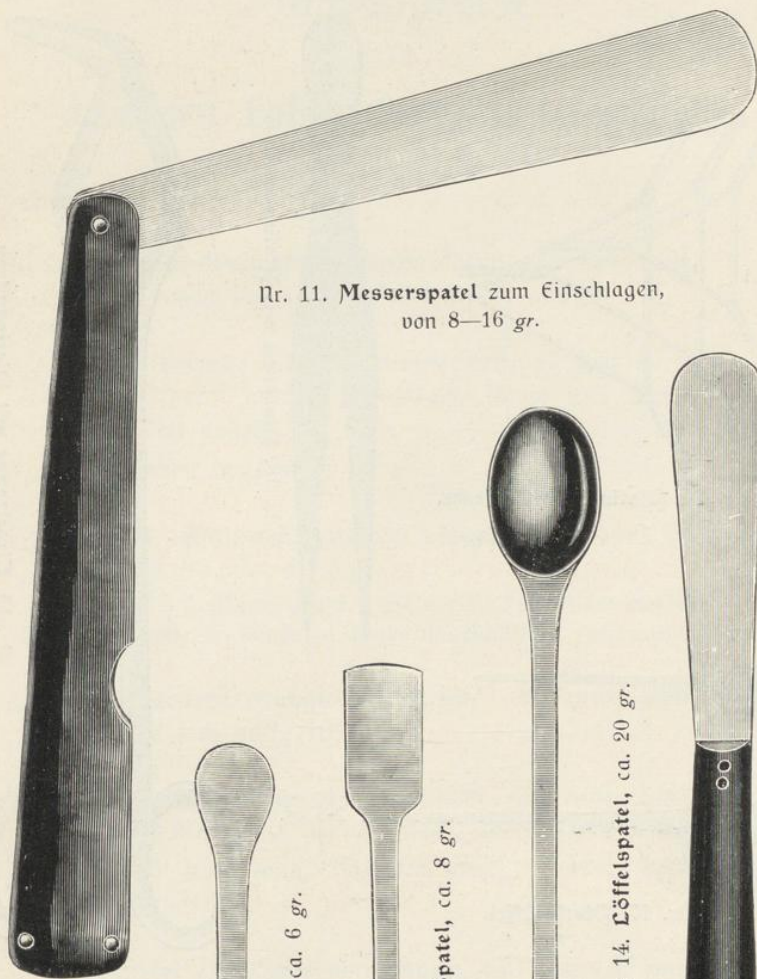


Nr. 8. Glühschälchen, 20 gr.



Nr. 10.
Lötrohrspitzen.

Diverse Laboratoriums-Utensilien.



Nr. 11. Messerspatel zum Einschlagen,
von 8—16 gr.



Nr. 12. Spatel, ca. 6 gr.



Nr. 13. Spatel, ca. 8 gr.

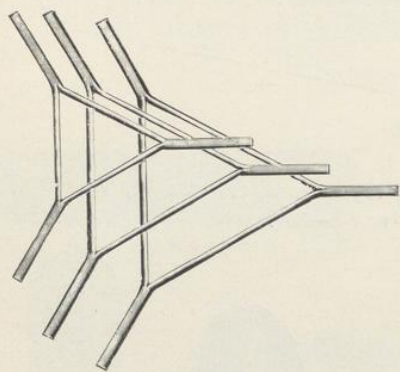


Nr. 14. Löffelspatel, ca. 20 gr.



Nr. 15. Messerspatel, von ca. 5—10 gr.

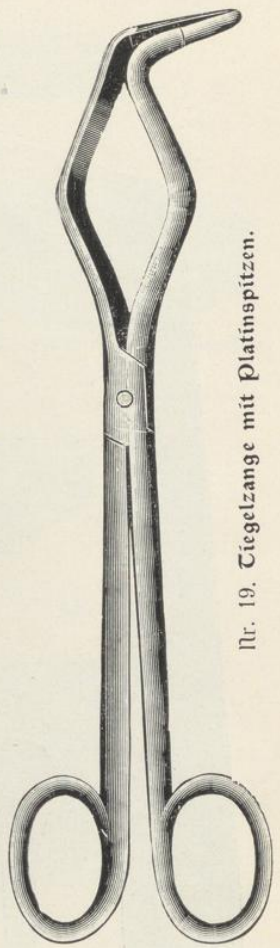
Diverse Laboratoriums-Utensilien.



Nr. 16. Platindraht-Dreiecke.



Nr. 18. Pinzetten mit Platinspitzen.



Nr. 19. Tiegelzange mit Platinspitzen.



1 gr.



2-5 gr.

Nr. 17. Platinlöffel.



Fassonpreise

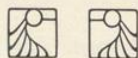
der

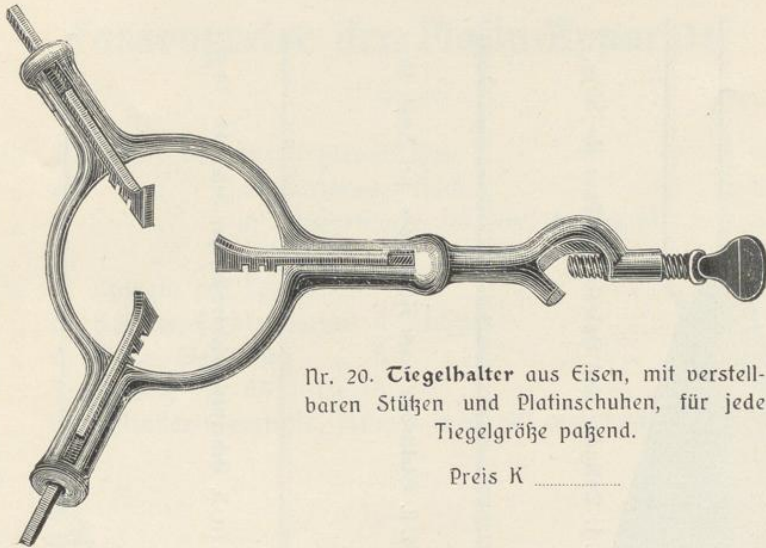
diversen Laboratoriums-Utensilien.

- Nr. 1 **Normal-Weinschale** (Vereinsform), 85 mm weit,
20 mm hoch, 75 cm³ Inhalt, 20—22 gr . . . K 4.70
- „ 2 **Elektrolysen-Schale**, 90 mm weit, 42 mm hoch,
225 cm³ Inhalt, 36—40 gr, innen und außen
glatt poliert „ 7.—
innen mattiert „ 8.75
- „ 3 und 4 **Platinschiffchen** in Längen von 40, 50, 60,
70, 80 mm, 4—8 gr „ 2.30
(Bei Bestellung erbitten wir uns die Angabe der inneren
Weite der Röhre, in welche das Schiffchen passen soll.)
- „ 5 **Zuckerwaschungs-Schälchen**, 45 mm weit,
12 mm hoch, 10—12 gr „ 2.30
- „ 6 **Kohlenverbrennungs-Kästchen**, 50 mm lang,
40 mm breit, 10 mm hoch, 14—15 gr . . . „ 2.90
45 mm lang, 35 mm breit, 9 mm hoch,
12—13 gr „ 2.90
- „ 7 **Muffel zur Zuckerwaschung**, 110×50×35 mm,
40—50 gr „ 2.90
120×70×50 mm, 75—80 gr „ 3.50
(Die Muffeln sind aus starkem, harten Platinblech und
mit dem Obertheil verfalzt und vernietet.)
- „ 8 **Glühschälchen**, 50 mm weit, 20 mm hoch,
18—20 gr „ 2.90

- Nr. 9 **Filterkonusse**, leicht, à $\frac{1}{2}$ —1 *gr*, mit Gold gelötet *K* 1.—
von stärkerem Blech, ohne Lötung, 3—8 *gr* . . . „ 2.40
- „ 10 **Lötrohrspitzen**, leichte Sorte „ 1.—
schwerer, genau zentrisch gebohrt „ 2.—
- „ 11 **Messerspatel** zum Einschlagen,
8—16 *gr* je nach Größe *K* 4.—
- „ 12 **Spatel** 6 *gr* . je nach Größe *K* 1.20 bis 2.40
- „ 13 „ 8 „ . „ „ „ „ 1.20 „ 2.40
- „ 14 „ „ Löffel, 20 „ . „ „ „ „ 2.40 „ 6.—
- „ 15 „ mit festem Griff, 5—10 *gr* . je nach Größe *K* 2.40
- „ 16 **Platindraht-Dreiecke** in allen Größen mit ver-
schweißten Auflage-Enden *K* 1.80
- | | | | | | | |
|-------------------|----|----|----|----|----|--------------|
| Schenkel-Länge | 35 | 40 | 50 | 60 | 70 | 80 <i>mm</i> |
| Gewicht per Stück | 5 | 7 | 9 | 12 | 15 | 18 <i>gr</i> |
- „ 17 **Löffel** in verschiedenen Größen,
1—5 *gr* je nach Größe *K* 1.20 bis 2.40
- „ 18 **Pinzetten** von Stahl, vernickelt, mit massiven
Platinansätzen . . . je nach Größe *K* 7.— bis 12.—
mit Platinschuhen . . . „ „ „ „ 6.— „ 10.—
- „ 19 **Tiegelzangen**, mit massiven Platinansätzen,
je nach Größe . *K* 12.— bis 35.—
mit Platinschuhen, „ „ „ „ 10.— „ 20.—

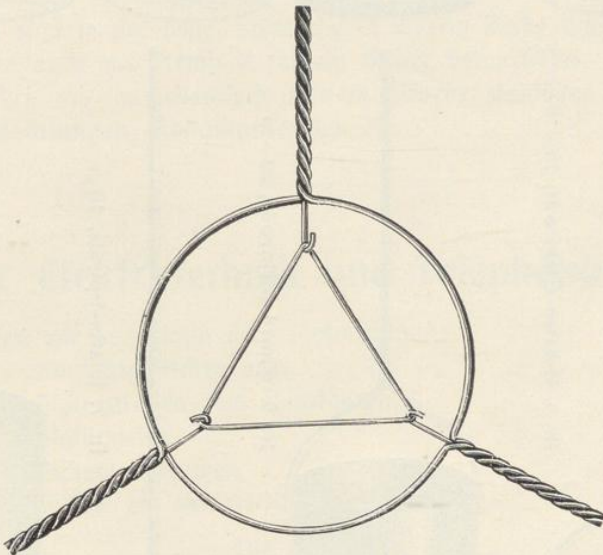
Wir erzeugen auch beliebige andere Apparate und Utensilien
aus Platin nach Zeichnung oder Muster.





Nr. 20. **Tiegelhalter** aus Eisen, mit verstellbaren Stützen und Platinschuhen, für jede Tiegelgröße passend.

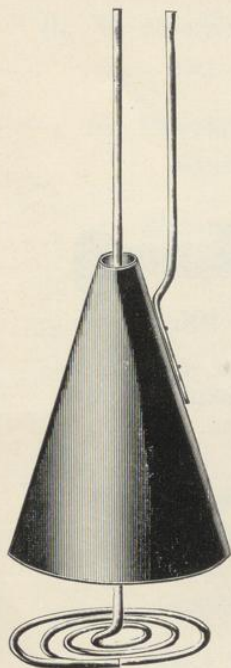
Preis K



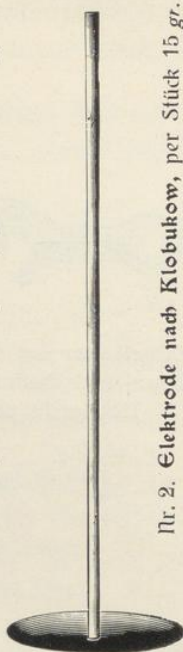
Nr. 21. **Glühring** mit auswechselbarem Platin-Dreiecke, in jeder gewünschten Drahtstärke. Preis K 1.80.

Platin-Dreiecke nach Gewicht zum Tageskurse.

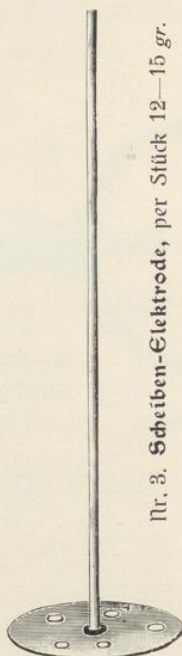
Platin-Elektroden, $\frac{1}{2}$ nat. Grösse.



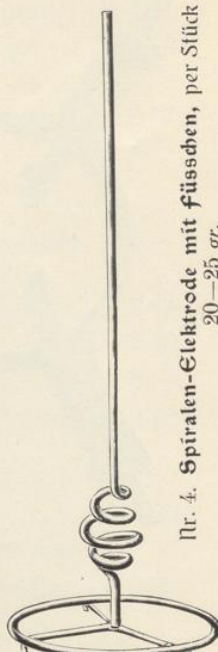
Nr. 1. Zylinder und Spirale, per Paar 45—50 gr.



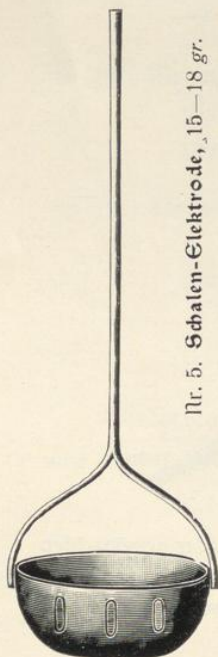
Nr. 2. Elektrode nach Klobukow, per Stück 15 gr.



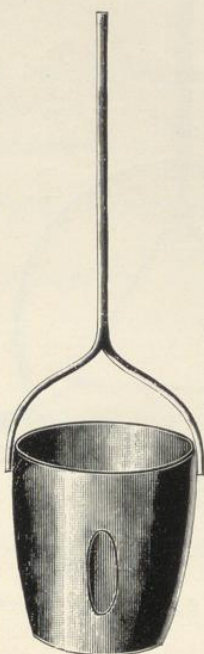
Nr. 3. Scheiben-Elektrode, per Stück 12—15 gr.



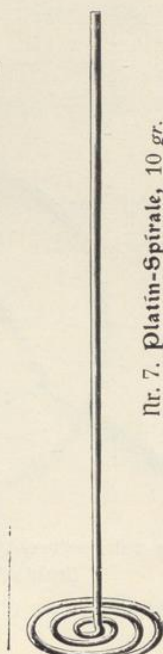
Nr. 4. Spiralen-Elektrode mit füsschen, per Stück 20—25 gr.



Nr. 5. Schalen-Elektrode, 15—18 gr.



Nr. 6. Eimer-Elektrode, 20—25 gr.



Nr. 7. Platin-Spirale, 10 gr.



Nr. 8. Zylinder-Elektrode, 10—15 gr.

Fassonpreise der Platin-Apparate.

Nr. 1	Elektroden zur Kupfer-Analyse	K 4.70
„ 2	„ schalenförmig, flach	„ 2.30
„ 3	„ in Scheibenform, 45 mm, durchlocht	„ 2.30
„	„ „ „ mattiert	„ 2.90
„ 4	Spirale mit Füßchen	„ 2.30
„ 5	Schalen-Elektrode mit 5 Schlitzen	„ 4.70
„ 6	Eimer-Elektrode „ 3 „	„ 4.70
„ 7	Spirale zur Elektrode Nr. 8	„ 1.70
„ 8	Zylinder-Elektrode , 30 mm weit, 40 mm hoch	„ 2.90

Gefäße und Apparate aus chemisch reinem Silber.

Wir sind in der Lage, sämtliche in diesem Buche angeführten Utensilien auch aus **chemisch reinem Silber** herzustellen. Außerdem liefern wir aus **chemisch reinem Silber**: **nahtlose Röhren** für **Kühlschlangen**, **Abdampfschalen** etc.

Für Elektrotechnik und Telephonbau

verfertigen wir aus Platin oder Platiniridium:

Kontaktplättchen oder
Platinstreifen zum Ausstanzen,
Platinnieten,
Blißableiterspitzen,
Drähte für elektrische Widerstände;

aus Silber:

Drähte für Schmelzsicherungen.

Für Juweliere und Goldarbeiter

verfertigen wir aus Platin:

Galerien,
Chatons,
Brisuren,
nahtlose Röhren;

ferner:

25 % Platinsilber } in Blech und Draht
12.5 % „ } und Waren daraus,
Platinlote.

Platinpräparate.

Wir erzeugen und halten in stets chemisch reiner Beschaffenheit auf Lager:

Platinchlorid,
Kalium-Platinchlorür,
Barium-Platincyänür,
Platinschwamm,
Platinpulver,
Platinmoor,
Platinasbest etc.

Bei Bedarf bitten wir unter Angabe des benötigten Quantums um gefl. Einholung unserer Preise.

Alle anderen Präparate von Platin oder Platinmetallen stellen wir auf Wunsch in unserem Laboratorium her.

Schirme für Röntgenstrahlenapparate liefern wir in jeder gewünschten Größe.



Unsere Preise verstehen sich netto per comptant,
zahlbar und klagbar in Wien.

Einlösung von alten Platingeräten und Platinabfällen

zu den höchsten Tageskursen.

Umtausch von Platin-Schrotten und -Feilung von Juwelieren und Goldschmiedern

zu den günstigsten Bedingungen. Hierbei bedingen wir uns aber aus, daß das Gewicht des Neumaterials das Gewicht der Einlösung um ein Drittel übersteigt.

Platingöldisch-Barren und Platingold-Feilungen

werden zu den höchsten Preisen eingelöst. Es kann auch ein Umtausch des darin enthaltenen Platins stattfinden.

Platinhältige Gekrätze.

Bei dem heutigen Preise des Platins ist eine Rückgewinnung dieses Metalles auch bei armen Gekrätzen rentabel, weshalb wir den Juwelieren und Goldschmiedern sehr empfehlen, bei Verwertung ihrer Rückstände darauf Bedacht zu nehmen. Wir führen über jede Post Gekrätz, auch ohne Aufforderung von Seiten des Kunden, eine Platinanalyse aus, und können wir infolge der Platinverarbeitung im Hause die höchsten Preise für diese Gekrätze zahlen.



6288 € 240,-

PS211121 Inv.

