



Haupt-Katalog der PAPAGEIFARM GRASL

Züchtungsanstalt, sowie Import und Export
exotischer Käfigvögel

Wien XXI/5, Stadlau, Erzherzog Karlstraße Nr. 131

Verkaufsfiliale: Wien VIII., Langegasse 28

Fernruf: A 21-6-60 Postspark.-Konto: D 66.829

Bank-Konto: Wiener Bankverein, Wien I., Schottengasse 6

Weltbekannte Züchtungsanlagen für

Papageien, exotische Käfigvögel, Fasanen,
Pfauen und Luxusgeflügel

Lieferant des Schönbrunner Tiergartens und vieler
anderer Zoologischer Gärten

Reichhaltiges Lager von Käfigen, Futter u. Zuchtbehelfen aller Art

B-374840



DS-2022-6468

VORWORT.

Eine unverkennbare Vorliebe für das Fremdländische, Exotische ist nicht nur auf dem Gebiete der Mode und Kunst, im gesellschaftlichen Leben, Musik und Tanz, sondern ganz besonders auf dem Gebiete der Naturliebhabereien, Kakteen- und Aquarienkultur, sowie im ganz außerordentlichen Maße in der Vorliebe für exotische Vögel in Erscheinung getreten.

Einem vielfach geäußerten Wunsche unserer Kundschaft Rechnung tragend, haben wir uns veranlaßt gesehen, durch vorliegenden Katalog zu zeigen, was auf dem Gebiete der Vogelliebhaberei an lebendem Material, Käfigen und Zuchtbehelfen von uns in den Handel gebracht wird.

Der Katalog, der keineswegs den Anspruch auf Vollständigkeit erheben kann, soll aber auch die Anregung geben, unser Geschäftslokal Wien, VIII. Bezirk, Langegasse 28 zu besuchen, wo gerne unverbindlich Informationen erteilt werden.

Auf den von uns besendeten Ausstellungen, die uns immer wieder Auszeichnungen, viele goldene Medaillen und Ehrenpreise einbringen, sind wir, ebenso wie in unserem Objekte auf der



Ausstellungsobjekt der Papageienfarm auf der Wiener Messe.

Wiener Messe (Rotundengelände) stets bemüht, die Interessenten über alles zu informieren, und zu zeigen, was auf dem Gebiete der Vogel- und Tierliebhaberei irgendwie von Interesse ist.

Über den Ankauf lebender Vögel.

Es kann nicht Aufgabe dieses Kataloges sein, ein Verzeichnis aller in den Handel kommenden exotischen Vögel zu geben (an Papageien allein kennt die Wissenschaft derzeit an 600 Arten), oder gar vollständige Beschreibungen und Abbildungen solcher Tiere zu bringen. Wir müssen in dieser Beziehung auf die im Buchhandel erschienenen Spezialwerke und Broschüren verweisen. (Siehe Literaturverzeichnis.)

Ueber die Verhältnisse bei den Importeuren in den Hafenstädten Hamburg, Marseille, Rotterdam und London, die von uns in jedem Jahr mehrfach besucht werden, herrschen bei den Tierliebhabern vielfach ganz irriqe Ansichten. Man denkt dabei immer an ein riesiges Lager exotischer Vögel, eine

fast unbeschränkte Auswahl und vor allem an billige Preise. Es ist richtig, daß dort oft 10.000, ja in London bis zu 30.000 Vögel bei einem einzigen Großimporteur angetroffen werden können, doch handelt es sich hier meist um gleichartige Vögel, die in hunderten, ja tausenden Exemplaren ein und derselben Art (Species) in möglichst großen Posten so rasch wie irgend möglich, nach allen Richtungen des Binnenlandes zum Versand gebracht werden müssen.

Es liegt in der Natur der Sache, daß diese Vögel, vielfach von den Strapazen einer langen Seereise arg mitgenommen, sich meist nicht in jenem Zustande befinden, den unsere Kundschaft von den bei uns gekauften Vögeln zu sehen gewohnt ist.

Unsere Aufgabe ist es, die oft sehr beschmutzten, ja zumeist auch mehr oder weniger kranken und erschöpften Vögel so lange sorgfältig zu pflegen, bis sie mit gutem Gewissen verkauft werden können. Daß dies Opfer erfordert und Kosten verursacht, muß jedem vernünftigen Käufer einleuchten.

In unserer Papageifarm in Wien, XXI/5 Stadlau, Erzherzog-Karlstraße 131, **deren Besuch an Sonn- und Feiertagen vormittags gerne gestattet ist**, werden nicht nur diese frisch importierten Vögel sorgfältig akklimatisiert, sondern viele Arten, besonders die kleineren Papageiarten und Sittiche sowie Fasanen in sehr bedeutender Anzahl gezüchtet.

Bei der Bestellung von Vögeln muß besonders bedacht werden, daß es nicht immer möglich ist, eine bestimmte Art zu liefern. Manche Arten, die vor verhältnismäßig kurzer Zeit häufig im Handel war, verschwindet hier ohne erkennbare Ursache plötzlich gänzlich vom Markt und kann oft jahrelang überhaupt nicht beschafft werden, weil die Importe ausbleiben. So sind beispielweise die in den alten Handbüchern von Dr. Karl Russ als leicht züchtbar geschilderten Schönsittiche seit Jahrzehnten überhaupt nicht mehr importiert worden und derzeit auch in keinem zoologischen Garten vorhanden.

Seltenere exotische Vögel, dies gilt besonders von australischen und südafrikanischen Arten, müssen daher sofort bestellt werden, wenn Sie angeboten werden.

Alle Preisangaben sind freibleibend und für uns unverbindlich.

Kanarienvögel

feinste **Harzer Edelroller**, vorzügliche Sänger

Männchen S 25.—, 30.—, 35.—
Weibchen S 5.— bis 10.—

Weiß-Kanarienvögel oder **Weiß-Schecken** sowie **gehäubte Kanarienvögel** (Schopf)

Männchen S 25.— bis 35.—
Weibchen S 8.— bis 12.—

englische **Norwichs-Kanarien**, Gestaltskanarien, gedrungen gebaut, sehr große Vögel, doppelt so groß als die bekannten Harzer-Kanarien, fleißig und laut singend

Männchen S 45.—
Weibchen S 20.—

Wild-Kanarien-Vogel, garantierter Import von den Kanarischen Inseln (Teneriffa), zeisiggrün, dem einheimischen Girlitz (Gritschel) ähnlich, ab und zu im Handel. Preis circa S 40.— per Stück.

Einheimische Waldvögel (Körnerfresser), wie Stieglitz, Zeisig, Buchfink, Bergfink, Gimpel, je nach der Jahreszeit zu billigsten Preisen.

Wellensittiche

sehr ausdauernder aus Australien stammender kleiner Papagei, wird in unserer Farm seit Jahrzehnten in allen Farbenspielarten gezüchtet. Gegen niedrige Temperatur kaum empfindlich, auch im kleinen Wohnzimmer leicht zu züchten.

Grüne Wellensittiche	Zuchtpaar	S 20.—	bis	S 25.—
Olivgrüne Wellensittiche	" "	25.—		
Gelbe Wellensittiche	" "	32.—		
Apfelgrüne Wellensittiche	" "	32.—	" "	35.—
Himmelblaue (türkisfarbige) Wellensittiche	" "	40.—	" "	50.—
Dunkelblaue (Kobalt) Wellensittiche	" "	60.—	" "	70.—
Weißer Wellensittiche (blaß bläulich)	" "	70.—	" "	80.—
Graufügel Wellensittiche (blaß himmelblau mit silbergrauen Flügeln)	" "	80.—		
Mauvefarbige Wellensittiche (sehr feines zartes Taubengrau)	" "	80.—		

Sperlingspapageien aus Amerika

Blaubürzelige und grünbürzelige Art Paar circa S 25.— bis S 30.—

Unzertrennliche Zwergpapageien aus Afrika

in unserer Farm ebenfalls mehrfach gezüchtet

Grauköpfchen (Agapornis cana)	Paar	S 20.—	bis	S 25.—
Pfirsichköpfchen (Ag. fisheri)	" "	55.—		
Maskenköpfchen (Ag. personata)	" "	120.—		
Rußköpfchen (Ag. nigrigenis)	" "	120.—		
Erdbeerköpfchen (Ag. Pullarius)	" "	80.—	" "	100.—
Bergpapagei (Ag. taranta)	" "	80.—	" "	100.—

Nymphensittiche aus Australien

in unserer Farm jedes Jahr mehrfach gezüchtet, mit anderen, auch kleinen Vögeln sicher verträglich, daher idealer Voliervogel, taubengraues Gefieder, Wangen orangerot, hübscher Federschopf, daher auch Nymphenkakadu, vertragen auch große Kälte (Frostwetter).

Junge Pärchen	S 120.—
Zuchtpaare	" 150.—

Mittelgroße Sittiche aus Amerika

die auch häufig sprechen lernen.

Mönchsittiche, in unserer Farm wiederholt gezüchtet, bauen aus Reisig sehr große Nester, bis zu einem Meter Durchmesser	Stück	S 30.—	bis	S 50.—
Braunohrsittich, in unserer Farm wiederholt gezüchtet	" "	40.—	" "	50.—
Goldstirnsittich, Nandeysittich, Kaktussittich	" "	28.—	" "	30.—
Halsbandsittich aus Ostindien	" "	28.—	" "	40.—
Mohrenkopfpapageien aus Afrika, ganz zahm, lernen sprechen	" "	45.—	" "	80.—
Kanarienvogel, absolut und gegen jedermann zahm	" "	45.—	" "	80.—

Größere Papageien,

wie gelbe und rote Ara, Graupapageien oder Jakos sind fast immer auf Lager, meist in zahmen, sprechenden Exemplaren. Preise über besondere Anfragen.

Amazonen Papageien sogenannte Lora, gesunde, kräftige junge Vögel	Stück	S 120.—	bis	S 400.—
---	-------	---------	-----	---------

Besonders farbenprächtige Vögel, die, wenn gut eingewöhnt, auch gegen unser rauhes Klima sehr widerstandsfähig sind, finden sich unter den

Australischen Plattschweifsittichen,

die auch in der Gefangenschaft zur Brut schreiten.

Pennantsittich, Jungvögel grün, alte scharlachrot mit kornblumenblau	Stück	S 120.—	bis	S 180.—
Rosella, sehr bunt	"	" 120.—	"	" 180.—
Blaßkopffrosella, sehr bunt, selten	"	" 130.—	"	" 200.—
Ringsittich, Olivensittich, Preise wie obige				
Gelbbauchsittich, sehr seltene Form in unserer Farm wiederholt mit bestem Erfolge gezüchtet	"	" 180.—		

Singsittich aus Australien

Männchen sehr bunt, mit angenehmen, an den Gesang der Drosseln erinnernden Rufen. In der Gefangenschaft wiederholt gezüchtet.

Paar S 120.— bis S 170.—

Lori oder Pinselzüngler

sehr bunte australische Papageien mittlerer Größe, fressen in der Freiheit auch Blütenhonig. Gut eingewöhnt, sehr langlebig und widerstandsfähig. Fütterung außer Körnerfutter auch Obst und Honig oder gute Fruchtmarmelade.

Gebirgslori oder Lori von den blauen Bergen	Stück circa	S 100.—	bis	S 150.—
Schmucklori und verwandte Arten	"	" 100.—	"	" 150.—

Auch Loris wurden in der Gefangenschaft wiederholt gezüchtet.

Kakadus aus Australien

schöne, wenig empfindliche Vögel, vertragen auch Frost, werden sehr zahm und lernen auch sprechen.

Rosakakadu	Stück	S 55.—	bis	S 80.—
Kleiner, weißer Gelbhauben-Kakadu	"	" 55.—	"	" 80.—
Größere Kakadu=Arten über Anfrage.				

Das Lösen der Zunge ist bei keinem Papagei, der sprechen lernen soll, notwendig. Personen, die solche Operationen vornehmen, machen sich der Tierquälerei schuldig. Die Papageien haben ebenso wie unsere einheimischen Rabenvögel und Stare von Natur aus die Fähigkeit menschliche Laute nachzuahmen. Je nach individueller Veranlagung und je nach der Art, ist diese Fähigkeit allerdings verschieden.

Exotische Singvögel

Weichfresser=Wurmvögel.

Indische Schamadrossel, beste exotische Sänger, Männchen	Stück	S 100.—	bis	S 140.—
Schamadrossel, Weibchen zu Zuchtversuchen,	"	" 140.—		
(Die Züchtung dieser Vögel ist in der Gefangenschaft wiederholt gelungen).				
Sonnenvogel (frißt auch Körnerfutter), auch chinesische Nachtigall genannt, Schlag dem Schwarzplätt- chengesang ähnlich, Männchen	Stück	S 20.—	bis	S 25.—
Weibchen	"	" 7.—		
Goldstirn-Blattvogel, wundervoll bunter, exotischer Sänger	"	" 120.—	"	" 140.—

Stärlinge und Stare

Soldatenstar	Stück	S	28.—	
Dreifarben Glanzstar	"	"	60.—	
Kuhglanzstar	"	"	20.— bis	S 25.—
Orange-Trupiale	"	"	30.— " "	60.—

Es gibt eine große Anzahl farbenprächtiger, exotischer Stare, die auch als Sänger einiges leisten. Preise über Anfrage.

Fremdländische Finkenvögel (Körnerfresser)

zur Bastardzucht mit dem Kanarienvogel geeignet.

Safranfink	Stück	S	18.—	
Papstfink, besonders farbens schön, sehr bunt	"	"	40.— bis	S 45.—
Indigofink, indigoblau	"	"	30.— " "	40.—

Kardinale

schöne Körnerfresser, mit unserem Gimpel verwandt, gute Sänger, in der Gefangenschaft wiederholt gezüchtet.

Dominikaner-Kardinal	Stück	S	18.—	
Grau-Kardinal mit roter Haube	"	"	25.—	
Roter Kardinal, ganz purpurrot	"	"	45.— bis	S 60.—

Schmalschnabelkardinal und grüner Kardinal ab und zu im Handel. Preise über Anfrage.

Reisfinken

Graue Reisfinken	Paar	S	14.—	
Weißer Reisfinken, ein Züchtungsprodukt der Japaner	"	"	50.— bis	S 60.—

Webervögel

sind außerordentlich interessante Bewohner unserer Käfige. Anspruchslos in der Ernährung, erfreuen sie besonders dadurch, daß sie auch im Käfig ihre kunstvollen Webenester errichten und wohl auch mit Erfolg zur Brut schreiten.

Nistmaterial (Kokosfaser) auch für sehr viele andere Vögel verwendbar, in Bündeln zu 30 Groschen, große Bündel zu 1 Schilling in unserem Geschäft jederzeit zu haben.

Während der Regenzeit (Vegetationszeit) ihrer Heimat tragen die Männchen ein sehr buntes Federkleid (Hochzeitskleid), das sie nach Ablauf der Brutperiode, d. i. mit Eintritt der Trockenzeit gegen ein einfaches, graubraunes Gefieder vermausern. Sie sind dann von den immer unscheinbar gefärbten Weibchen kaum zu unterscheiden. Auch in der Gefangenschaft kann dieses merkwürdige Wechseln des Federkleides immer wieder beobachtet werden.

Nachstehend genannte Arten sind fast immer im Handel:

Blutschnabelweber	Paar	S	12.— bis	S 18.—
Feuerweber	"	"	14.— " "	24.—
Napoleonweber	"	"	18.— " "	24.—
Großer Textorweber	"	"	20.— " "	25.—
Maskenweber	"	"	20.— " "	25.—

Sehr auffallende und schöne Vögel sind die ebenfalls zu den Webervögeln gehörigen

Widas oder Witwenvögel

Im Hochzeitskleid tragen die Männchen oft sehr lange, (30 bis 45 cm) meist schwarze Schwanzfedern.

Paradieswida oder Paradieswitwe	Paar	S	18.— bis	S 28.—
Dominikanerwida	"	"	18.— " "	28.—
Rotschulterwida	"	"	45.— " "	60.—
Hahnschweifwida, die größte Art	"	"	80.— " "	100.—

Prachtfinken

sind sehr kleine, in die Gruppe der Webevögel gehörige Vögel, die fälschlich auch Kolibri genannt werden. Wenn gut eingewöhnt, jahrelang haltbar, in der Gefangenschaft wiederholt gezüchtet.

Die farbenprächtigsten sind die aus Australien stammenden Arten, die infolge der langen Seereise, die die Tierchen durchmachen müssen, verhältnismäßig teuer sind. Die prächtigsten Arten sind die

Gouldsamandine	Paar	S 100.—	bis	S 120.—
Zebrafinken, meist in hier gezüchteten Paaren zu haben	" "	32.—		
Japan-Mövdchen	" "	18.—	bis	S 20.—
Rote Tigerfinken aus Ostindien	" "	14.—	" "	18.—

Die aus Afrika stammenden, meist unter dem Namen

Senegalfinken

bekanntesten Prachtfinken sind besonders während der Sommermonate zahlreich im Handel und besonders billig. Bei Ankauf während der Wintermonate muß allerdings mit weit höheren Preisen gerechnet werden als unten angegeben.

Grau-Astrild	Paar	S 8.—		
Orangebäckchen	" "	8.—	bis	S 10.—
Goldbrüstchen	" "	8.—	" "	10.—
Schmetterlingsfinken	" "	8.—	" "	14.—
Halsbandfinken	" "	8.—	" "	14.—
Muskaffinken	" "	8.—		
Kleines Elsterchen	" "	8.—		
Rote Amaranten	" "	8.—	" "	10.—
Grauedelsänger	" "	10.—	" "	14.—
Schwarzkopfnonnen	" "	12.—	" "	14.—
Weißkopfnonnen	" "	18.—	" "	24.—

Als Nistgelegenheit für Prachtfinken empfehlen wir die von uns in den Handel gebrachten Nistkörbchen aus Weiden- oder Rohrgeflecht, die in etwa 12 verschiedenen reizenden Modellen stets zum Preise von S 1.80 per Stück vorrätig sind.

Luxusgeflügel

wie Fasane, Pfauen oder Wachtelartige werden in unserer Farm vielfach gezüchtet. Alle, auch die exotischen Arten, sind gegen Kälte wenig empfindlich und den Haushühnern gleich zu halten.

Jagd- oder Edelfasane	zuchtfähige Paare	S 50.—		
Mongol. Ringfasane	" "	50.—		
Silberfasane	" "	100.—	bis	S 140.—
Lady Amherst und Königsfasane, Preise über Anfrage				
Goldfasane, 2 jährige, zuchtfähige Paare	S 120.—	bis	S 150.—	
Blaue Pfauen, 3 jährige Zuchtpaare	" 120.—	" "	150.—	
Jüngere Fasane und Pfauen bedeutend billiger, auch Bruteier fallweise abzugeben.				

Thüringer = Vogelkäfige aus Hartholz

für alle einheimischen und fremdländischen Körnerfresser, mit Nesttüren und abnehmbarem Dach oder abnehmbarem Boden

Wir unterscheiden 4 Haupttypen:

1. Hartholzkäfige mit flachem Dach,
2. " " gebogenem Dach,
3. " " Wölbdach,
4. " " Spitzdach, Schweizerform.

Alle 4 Haupttypen werden ständig auf Lager gehalten, sind naturlackiert und werden mit sauberen Porzellannäpfen und Zinkblechschubladen geliefert.

1. Hartholzkäfige mit flachem Dach:



Nr.	80	81	81 $\frac{1}{2}$	82	82 $\frac{1}{2}$	83
Maße in cm	25×17 $\frac{1}{2}$ ×24	30×19×27	35×21×30	40×23×32	45×25×35	50×27×37
Näpfe Nr.	19/44	44	44	56	56	56
Gewicht ca. kg	1	1 $\frac{1}{4}$	1 $\frac{1}{2}$	2	2 $\frac{1}{2}$	2 $\frac{3}{4}$
Preis S	9.60	12.10	15.60	17.60	19.40	24.20

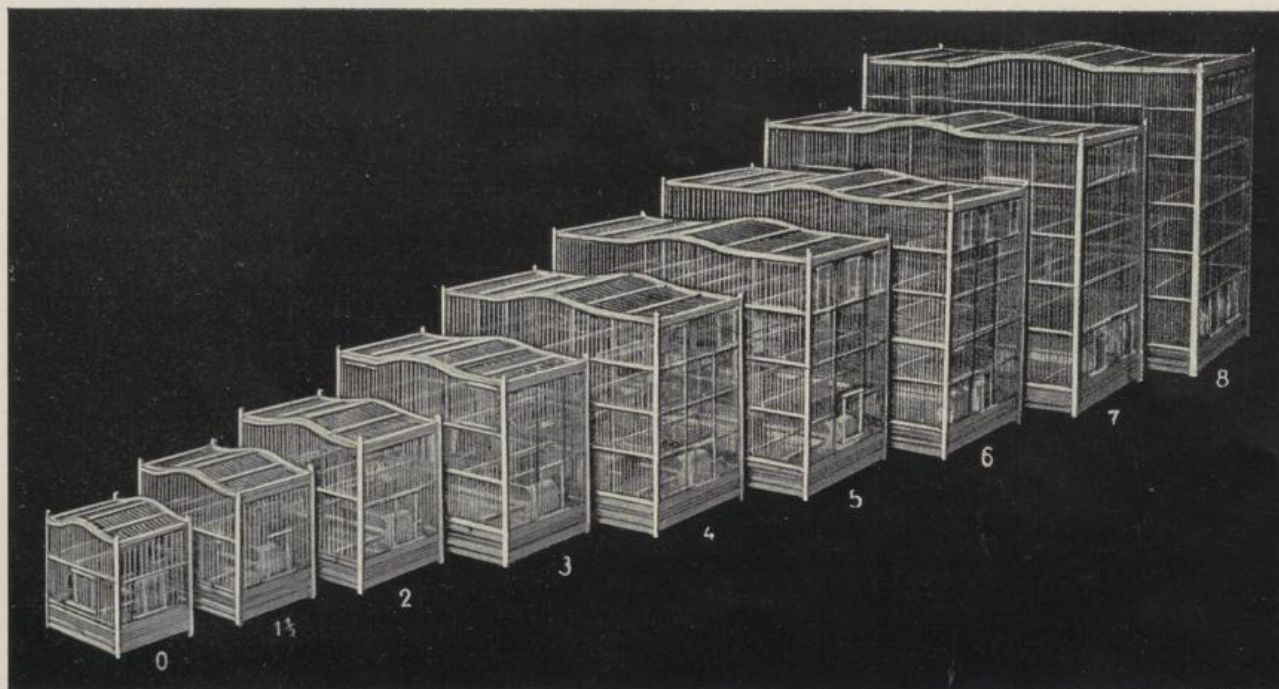
Nr.	84	85	86	87	88
Maße in cm	60×31×42	70×35×47	80×39×52	90×43×57	100×47×62
Näpfe Nr.	68	80	80	92 und 42/80	92 und 42/80
Gewicht ca. kg	3 $\frac{3}{4}$	5	6 $\frac{1}{2}$	8 $\frac{3}{4}$	10 $\frac{1}{2}$
Preis S	34.—	39.—	55.—	59.—	77.—

1a. Käfige für Weichfresser, mit abnehmbarer Ledertuchdecke.

Nr.	Länge cm	Breite cm	Höhe cm	Preis in Schilling
81 $\frac{1}{2}$ D	35	21	30	16.50
82 D	40	23	32	20.—
83 D	50	27	37	27.—
84 D	60	31	42	38.—
85 D	70	35	47	48.—

2. Hartholzkäfige mit gebogenem Dach.

Für alle einheimischen und fremdländischen Körnerfresser, mit doppeltem Naturlackanstrich, schwarzen Drahtstäben, mit Zinkblechschublade und Porzellannäpfen:



Nr.	Länge cm	Breite cm	Höhe cm	Mit Näpfen Nr.	Gewicht ca. kg	Normal mit Sitzstangen Schilling
0	25	17 $\frac{1}{2}$	25	44	1 $\frac{1}{4}$	12.80
1	30	19	26	44	1 $\frac{1}{2}$	15.40
1 $\frac{1}{2}$	35	21	31	44	1 $\frac{3}{4}$	18.30
2	40	27	36	56	2 $\frac{1}{4}$	23.—
3	55	31	45	68	3 $\frac{1}{2}$	33.—
4	70	39	55	80 und 42/80	5 $\frac{3}{4}$	55.—
5	85	47	65	92 und 42/80	8 $\frac{3}{4}$	73.—
6	100	57	75	92 und 42/80	11 $\frac{3}{4}$	92.50

Besonders starke Bauart. — Flach zusammenlegbar. — Zum Zusammenschrauben.

7	115	65	90	80 und 42/80	21	176.—
8	130	73	110	80 und 42/80	30	240.—

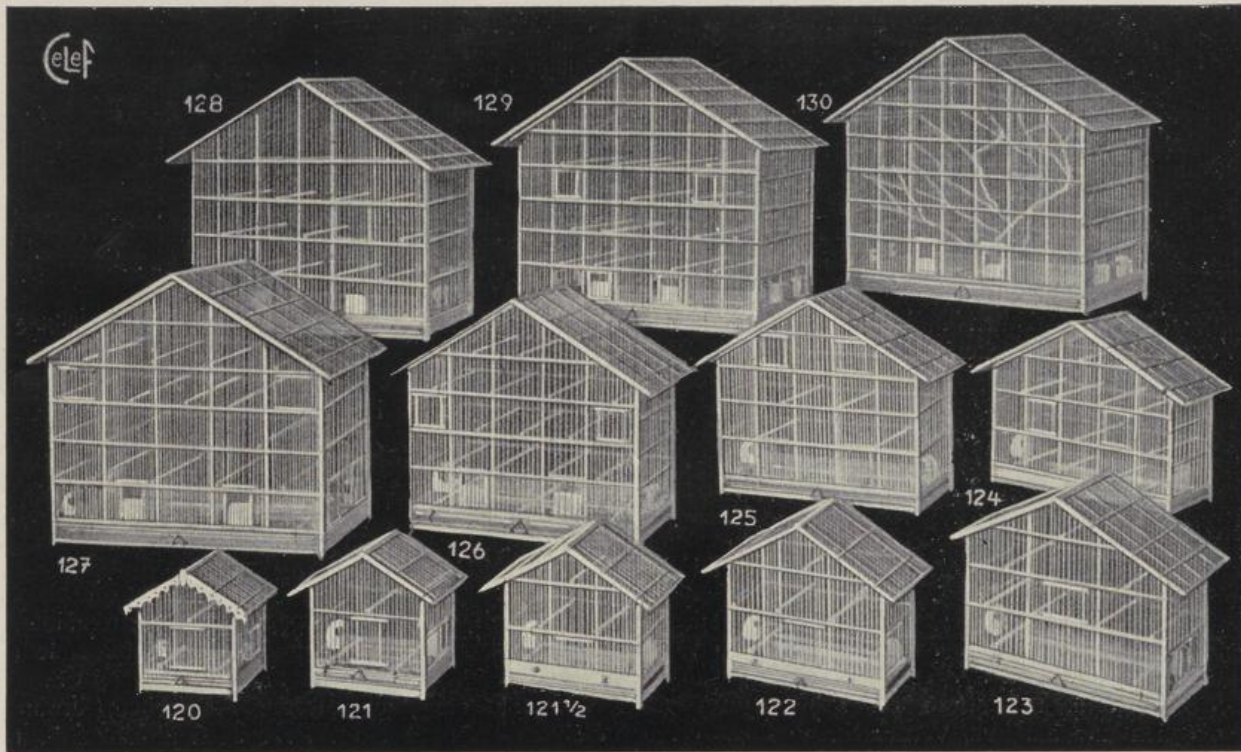


3. Hartholzkäfige mit Wölbdach:

Nr.	Länge cm	Breite cm	Höhe cm	Mit Näpfen Nr.	Gewicht ca. kg	Normal mit Sitzstangen Schilling
60	25	17 $\frac{1}{2}$	24	19/44	1	10.—
61	30	19	27	44	1 $\frac{1}{4}$	14.—
61 $\frac{1}{2}$	35	21	30	44	1 $\frac{1}{2}$	16.50
62	40	23	32	56	1 $\frac{3}{4}$	19.—
63	50	27	37	56	2 $\frac{1}{2}$	27.—
64	60	31	42	68	3 $\frac{3}{4}$	38.—
65	70	35	47	80	4 $\frac{3}{4}$	50.60
66	80	39	52	80	5 $\frac{3}{4}$	60.50

4. Hartholzkäfige mit Spitzdach (Schweizerkäfige)

hell natur lackiert, mit abnehmbaren und zusammenklappbaren Dächern, die Sockelwände der Käfige mit geschmackvollen Intarsienstreifen verziert. Fugenloser Sperrholzboden.



Von Nr. 124 an mit Nesttüren auch zu Zuchtzwecken geeignet.

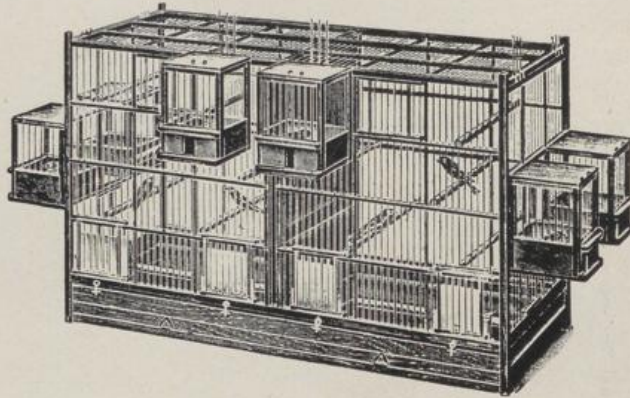
Nr.	Länge cm	Breite cm	Höhe cm	Mit Näpfen Nr.	Gewicht ca. kg	Komplett mit Näpfen und Sitzstangen Schilling
120	25	17½	30	19/44	1¼	12.—
121	30	19	35	44	1½	18.—
121½	35	21	39	44	1¾	22.—
122	40	23	43	56	2¼	26.50
123	50	27	50	56	3¼	35.—
124	60	31	60	68	4	43.—
125	70	35	70	68	5½	64.—
126	80	39	80	80	7¾	88.—
127	90	45	90	92 und 42/80	10	110.—
128	100	52	100	92 und 42/80	14	136.—

Besonders starke Bauart. — Zerlegbar. — Zum Zusammenschrauben.

129	110	57	110	92 und 42/80	18	160.—
130	120	64	120	92 und 42/80	23	200.—

Heck- oder Zuchtkäfige

hervorragende Konstruktion, abnehmbares Dach zwecks gründlicher Reinigung, hell natur lackiert.



Eine Zwischenwand, welche aus in Nuten laufenden Brettchen besteht, gestattet eine beliebige Verwendung als zweiteiligen Zuchtkäfig oder Flugkäfig.

Nr.	Länge cm	Breite cm	Höhe cm	Preis in Schilling
	60	30	42	40.—
	80	35	52	58.50
	100	40	62	80.50

Nistkästen aus gehobeltem Holz

hell natur lackiert, mit gedrehter Nestmulde, für Wellensittiche, Zwergpapageien, Unzertrennlische, Sperlingspapageien und andere Höhlenbrüter, mit aufklappbarem Deckel oder seitlich zu öffnendem Türchen per Stück Schilling 3.—

Große Nistkästen für größere Papageien wie Halsbandsittiche, Loris, Amazonen, Graupapageien und ähnliche, Vorderseite und Dach aus massivem Hartholz um ein Benagen hintanzuhalten per Stück Schilling 15.—

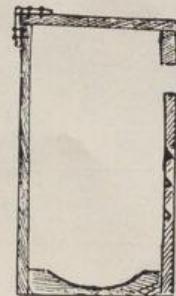
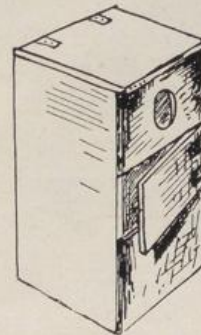
Nistkästen mit natürlicher Rinde

aus einem Stück gedreht, zum Aufhängen im Freien als Nistgelegenheit für einheimische Höhlenbrüter aber auch im Gartenvogelhaus, bzw. in der Freivoliere besonders geeignet.

Größe 1; für Blaumeisen, kleine Buntspechte, sowie für kleine Exoten, wie Bandfinken, Zebrafinken und ähnliche geeignet . . . per Stück Schilling 3.—

Größe 2; für Buntspecht, Kohlmeise, Kleiber aber auch für Wellensittiche und ähnliche bestens geeignet per Stück Schilling 3.50

Größe 3; für nützliche Tag- und Nachtraubvögel sowie für größere und ganz große Papageien von Schilling 15.— bis 25.—



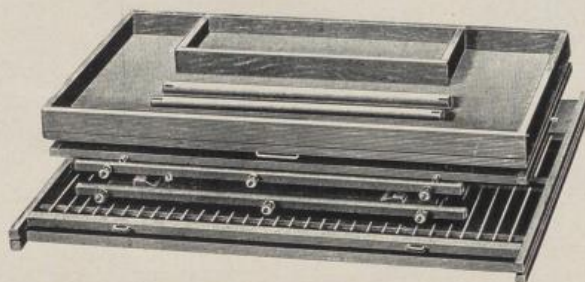
Wiener Holzkäfige

Osterreichisches Fabrikat.

Diese Käfige sind besonders als Flug- und Zuchtkäfige für Wellensittiche und Kanarienvögel als auch als Gesellschaftskäfige für kleine Exoten sehr empfehlenswert. Aus Hartholz sehr sauber gearbeitet, natur lackiert, mit einem großen Futtertrog, der in der Mitte des Käfigs angebracht wird, in welchem dann das Futter, in Näpfen beliebiger Form, aufgestellt werden kann.

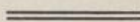
Der Hauptvorteil der Wiener Käfige ist der, daß sie vollständig zerlegt werden können. Dies ermöglicht nicht nur eine gründliche und bequeme Reinigung, sondern gestattet auch einen leichten Versand per Post oder Bahn in die Provinz.

Type	Länge	Tiefe	Höhe	Preis in Schilling
I	60	30	47	28.—
II	70	35	54	40.—
III	80	40	60	50.—
IV	90	45	68	60.—
V	100	50	75	66.—



Sämtliche Schrauben greifen in Metallgewinde, sodaß ein Ausleiern der Bohrlöcher, wie dies bei den direkt ins Holz geführten Bohrungen leicht eintritt, ganz ausgeschlossen ist.

Für den Provinzversand liefern wir zu jeder Käfiggröße genau passende Kistchen aus sauber gehobelten Sperrholzplatten von sehr geringen Gewicht, die mit 10% des für die Käfige festgesetzten Preises in Rechnung gestellt werden.



Metallkäfige:

Spezial-Schaukäfige,

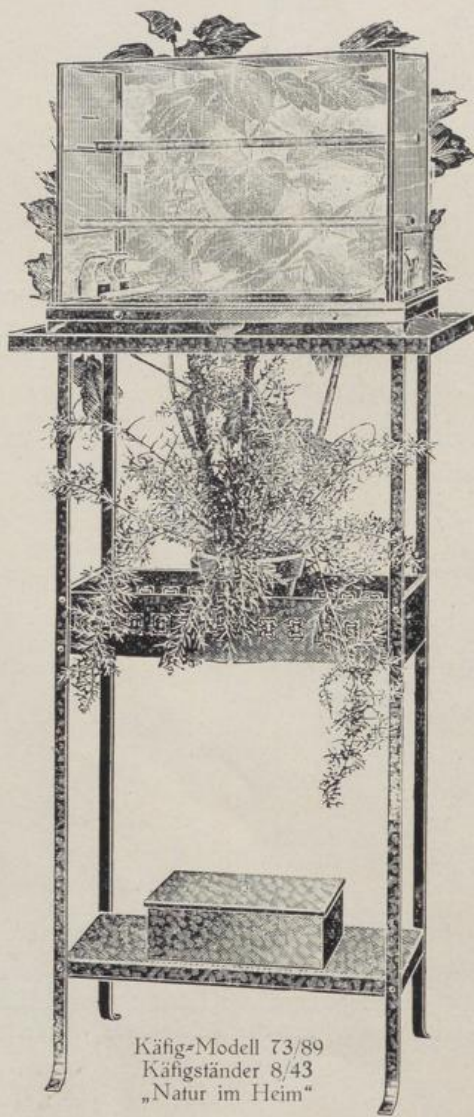
elektrisch geschweißt, mit 8 mm Drahtstäbe-Entfernung, daher auch für kleinste Exoten verwendbar.

Wir bringen damit einige neue Käfigtypen in den Handel, bei welchen das Herausstreuen von Sand und Samenschalen wirklich vollständig verhindert wird.

Die Vögel präsentieren sich hier in Ihren natürlichen Farben, ohne daß das Auge des Beschauers durch glänzende Metallstäbe abgelenkt wird.

Eine Weißblechplatte, die gratis mitgeliefert wird, und die neben der Glasscheibe eingeschoben wird, ermöglicht es, die Glasscheibe heraus zu ziehen und zu reinigen, ohne daß die Vögel entweichen können oder herausgefangen werden müssen.

Unsere Spezial-Schaukäfige gereichen, besonders im Rahmen eines kleinen Blumen- oder Pflanzenarrangement aufgestellt, jedem Salon aber auch jedem Schaufenster zur Zierde.



Käfig-Modell 73/89
Käfigständer 8/43
„Natur im Heim“

Spezial-Schaukäfig, Modell 73/89

elektrisch geschweißt, silberhell verzinkt, beide Längseiten bestehen ganz aus Glas. Auf der einen Langseite ist das Glas der Länge nach geteilt, damit durch die geschaffene Schlitzöffnung eine gleichmäßige Luftzufuhr ermöglicht ist.

Im obersten Drittel der Schmalseiten dieses Schaukäfigs sind beiderseits Türchen vorhanden, die das Anbringen von Badehäuschen oder aber auch Nistkästchen gestatten, sodaß diese Idealtypen auch zu Züchtungszwecken für Wellensittiche und andere Zwergpapageien dienen kann. Ebenso gut kann der Käfig aber auch zur Züchtung von Kanarienvögeln, fremdländischen Finken und Webervögeln Verwendung finden.

Länge	Tiefe	Höhe
50	28 1/2	40 1/2 cm

mit Doppelboden, 4 Porzellan-Näpfehen und Sitzstangen
Schilling 48.—

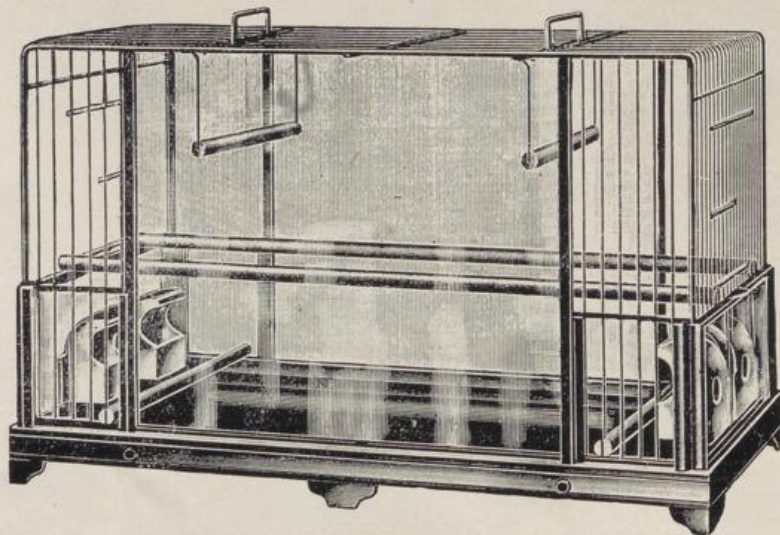
Dieselbe Ausführung in Messina (Messingähnlich aber nicht grünspanbildend, daher ungiftig) und Reinsmessing-Sockel Schilling 64.—

Passender Käfigständer „Natur im Heim“

mit Blumenkrippe und Ablage, hochfeine Strichlackierung in Multico gold, Plattengröße 63 x 40 1/2 cm, ganze Höhe des Ständers 113 cm.

Preis ohne Käfig und ohne Futterkasten Schilling 77.—

Auch als Aquarienständer verwendbar.



Schaukäfig Modell 73/91

Schaukäfig, Modell 73/91

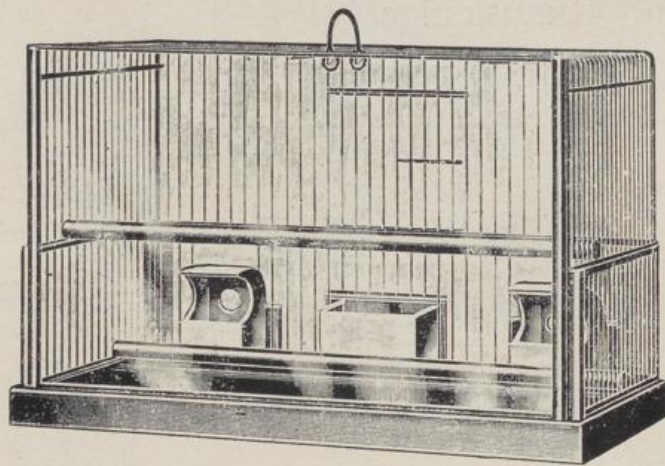
elektrisch geschweißt, silberhell verzinkt, mit 8 mm Drahtentfernung, auch für kleine Exoten geeignet, mit hohem, fein weiß lackiertem Sockel.

Länge	Tiefe	Höhe
50	28 1/2	33 cm

mit 4 Porzellan-Futternäpfen und Sitzstangen . . . Schilling 45.—
inkl. Doppelboden, 2 hohen Glaswänden und Seitengläsern in Metallfassung, sowie Weißblechplatte, die während der Glasreinigung einzuschieben ist.

Schaukäfig, Modell 72/91

Dieselbe Ausführung wie Modell 73/91, genau wie oben, jedoch in Messina, mit reinem Messingsockel, Hochglanzpolit . . Schilling 60.—



Einen sehr billigen und dabei außerordentlich zweckmäßig und sauber ausgeführten Schau-Käfig bringen wir mit Modell 73/85 in den Handel. Für ein oder zwei Pärchen kleinster Exoten, für einen einzeln gekäfigten, Kanarienvogel oder aber auch für einen einzeln gekäfigten, zahmen Wellensittich ist die Größe des Käfigs immer noch entsprechend.

Länge	Tiefe	Höhe
39	20 $\frac{1}{2}$	25 $\frac{1}{2}$ cm

Schau-Käfig 73/89 elektrisch geschweißt, silberhell verzinkt, Vorderwand ganz aus Glas, die drei übrigen Käfigwände mit metallgefaßten Glas-Schutzscheiben, die ein Herausstreuen des Futters sicher verhindern.

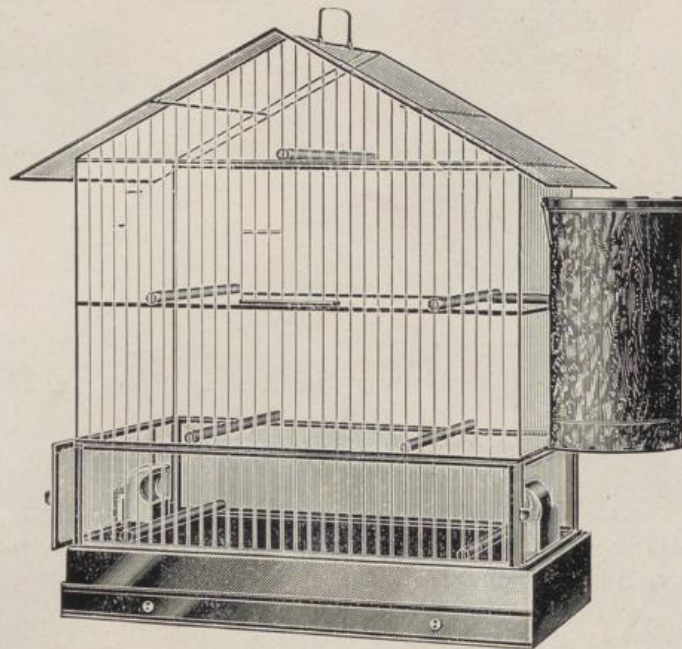
Preis inkl. Doppelboden, Weißblechplatte, drei Futternäpfehen aus Porzellan S 23.50

Spezialzucht-Käfig für Wellensittiche

Der Wellensittich ist im Begriff, die große Mode zu werden; er ist also künftig als **der** Stubenvogel anzusprechen.

Einen besonderen Zuchtkäfig für Wellensittiche in den Handel zu bringen, der allen Eigenheiten dieses ebenso schönen als liebenswürdigen Vogels in jeder Hinsicht entspricht, war ein Gebot der Notwendigkeit.

Unser Spezialzuchtkäfig für Wellensittiche ist elektrisch geschweißt, silberhell verzinkt, mit 13 $\frac{1}{2}$ cm Drahtentfernung, eine große Tür auf der Langseite und zwei Nesttüren auf den Schmalseiten. Sehr tiefer, fein weiß lackierter Sockel verhindert, ebenso wie die in Metall gefaßten Seitengläser, das Herausstreuen von Sand und Futterresten.



Länge	Tiefe	Höhe	Preis
cm	cm	cm	in Schilling
51 $\frac{1}{2}$	31 $\frac{1}{2}$	64 $\frac{1}{2}$	56.—

Der Spezialzucht-Käfig für Wellensittiche kann aber auch für andere größere Vögel, die leicht schmutzen, wie Drosseln, Stare, Tangaren vorteilhaft verwendet werden.

Salon- und Luxuskäfige

Die moderne Wohnkultur hat es notwendig gemacht, auch in Hinblick auf die Käfige Modelle in den Handel zu bringen, die sich in Form und Farbe wirkungsvoll und doch harmonisch in den modernen Wohnraum einfügen.

Wir unterhalten in dieser Hinsicht ein außerordentlich vielseitiges Lager von Messingkäfigen sowie von vernickelten oder in modernen Pastellfarben emaillierten Käfigen und sind in der Lage auch dem verwöhntesten Geschmack zu entsprechen.

Da es bei der Reichhaltigkeit und dem ständigen Wechsel unmöglich ist auch nur einen Teil unserer modernen Salon- und Luxuskäfige zu beschreiben und abzubilden, müssen wir die geschätzten Interessenten bitten, sich diesbezüglich direkt in unsere Verkaufsstelle, Wien, VIII., Langegasse 28, zu begeben, bzw. die von uns beschiedenen Ausstellungen zu beachten.

Papageien-Käfige

von der einfachsten bis zur feinsten Ausführung. Wir empfehlen besonders die Modelle mit viereckiger Grundfläche, die den Papageien größere Bewegungsmöglichkeit bieten als die Käfige mit kreisrunder Grundfläche.

Unsere Papageikäfige sind auch für Zwergaffen und Eichhörnchen verwendbar.

Nr. 242 Elektr. geschweißt, silberhell verzinkt, mit Weißblechsockel, zwei Sitzstangen und Porzellanfutternäpfen. Einfache Ausführung.

	Nr. 242/0	Nr. 242/1	Nr. 242/2
Länge cm	36 $\frac{1}{2}$	36 $\frac{1}{2}$	41
Tiefe cm	36 $\frac{1}{2}$	36 $\frac{1}{2}$	41
Höhe cm	55	71	77
Preis S	47.—	57.—	67.—

Nr. 7150. Silberhell verzinkt, mit Vollrohrestäben, weiß lackierten Sockel und Sicherheitsgitter.

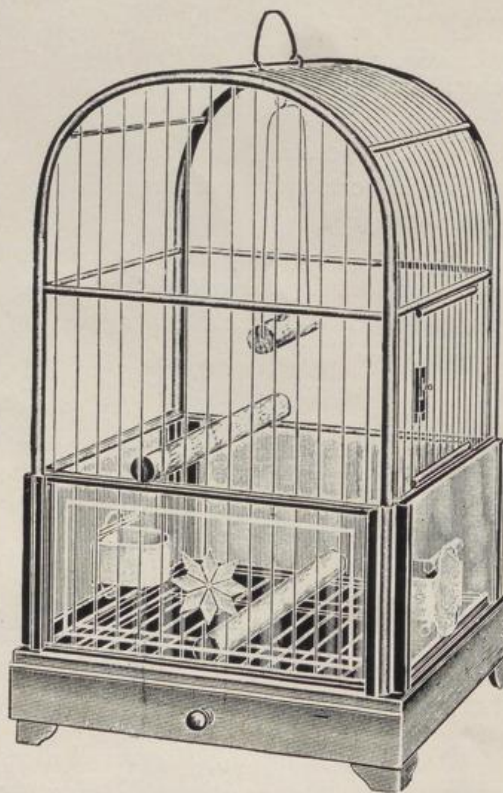
	I	II	III
Länge	37	43	48 $\frac{1}{2}$ cm
Tiefe	37	43	48 $\frac{1}{2}$ cm
Höhe	68	74 $\frac{1}{2}$	81 cm
Ohne Glas S	80.—	90.—	118.—

mit geätztem Glas, alle vier Scheiben in Metall gefaßt, um 20 $\frac{0}{0}$ mehr.

Nr. 7172. Rein Messing mit Vollrohrestäben, geätztes Glas, alle vier Scheiben ganz Metall eingefast, zwei Scheiben mit Sternschliffglas.

	I	II	III
Länge	37	43	48 $\frac{1}{2}$ cm
Tiefe	37	43	48 $\frac{1}{2}$ cm
Höhe	68	74 $\frac{1}{2}$	81 cm
S	190.—	218.—	276.—

Sämtliche Papageikäfige werden mit zwei geeigneten Sitzstangen und zwei Porzellanfutternäpfen geliefert.



Modell 7150 und 7172

Die Papageifarm

verdankt ihre Entstehung einer besonderen Vorliebe für exotische Vögel, dem Bestreben, die bunten Tropenkinder möglichst in einem, ihrem Leben in der freien Natur angepaßten Verhältnis zu pflegen und ihre Lebensgewohnheiten, Nestbau, Brutpflege und Jungenfürsorge zu beobachten.

Einzigartige Züchtungserfolge mit seltenen amerikanischen und australischen Papageiarten, sowie die methodische Züchtung verschiedener neuer und interessanter Farbenspielarten des Wellensittichs verhalfen der Papageifarm im letzten Dezenium zu einem internationalen Ruf. Damit waren auch die Vorbedingungen für umfangreiche Geschäftsverbindungen mit bedeutenden Zoologischen Gärten des In- und Auslandes, sowie mit privaten Vogelliebhabern von nah und fern gegeben.

Unter anderen haben nachstehend genannte Personen unsere Papageifarm besucht, bezw. auch hier wiederholt Ankäufe getätigt:

Professor **Dr. Otto Antonius**, Direktor des Schönbrunner Tiergartens

Ing. **Ernst Besser**, Wien 18/1

Primarius **Dr. Lorenz Böhler**, Wien 20, Webergasse

Landes-Veterinär-Direktor, Regierungsrat **E. Bräunlich**, Eisenstadt

Franz Cerwa, Inspektor am Zool. bot. Garten in Budapest

Generalkonsul **C. Cremer**, Bremen

Dr. Hans Dunker, Vererbungswissenschaftler, Studienrat, Bremen

Professor **Eder**, Mitglied des Wr. Burgtheaters, Wien

Dr. Edwards, Los-Angeles

Geheimrat Professor **Dr. Heck**, Direktor des Berliner Zoo

Dr. Kaplan, städt. Tierarzt und Redakteur, Wien

Direktor **Heinz Heck**, Leiter des Münchner Zoo

Professor **Dr. Luger**, Wien

Rudolf Müller, Bundesrat und Gemeinderat der Stadt Wien

Dr. Ed. Melkus, Präsident des Wiener Tierschutzvereines

Dr. Otto, städt. Tierarzt, Wien, Kagran

Professor **Clemens Pirquet** †, Wien

Dr. Priemmel, Direktor des Zoologischen Gartens in Frankfurt a/M.

Frau Baronin **Pollak-Parnegg**, Wien

Regierungsrat **Reimoser**, Wien, Naturhistorisches Museum

Regierungsrat **Reiser**, Wien, Naturhistorisches Museum

Kustos **Dr. M. Sassi**, Nat.-Museum, Wien

Frau **Eleonora van der Straten-Sternberg**, Wien

Frau **Elisabeth Windischgrätz**, Wien

und viele andere.

Verschiedene Körperschaften, wie der **Lehrerverein für Naturkunde**, der **Verein der Freunde des Naturhistor. Museums**, die **Zoologisch-botanische Gesellschaft** u. v. a. wissenschaftliche und Vogelliebhaber-Vereinigungen haben die Papageifarm mit ihrem Besuche beehrt. Im Volksbildungshaus **Wiener Urania** sowie im **Radio Wien** kam der Begründer der Papageifarm wiederholt zu Wort.

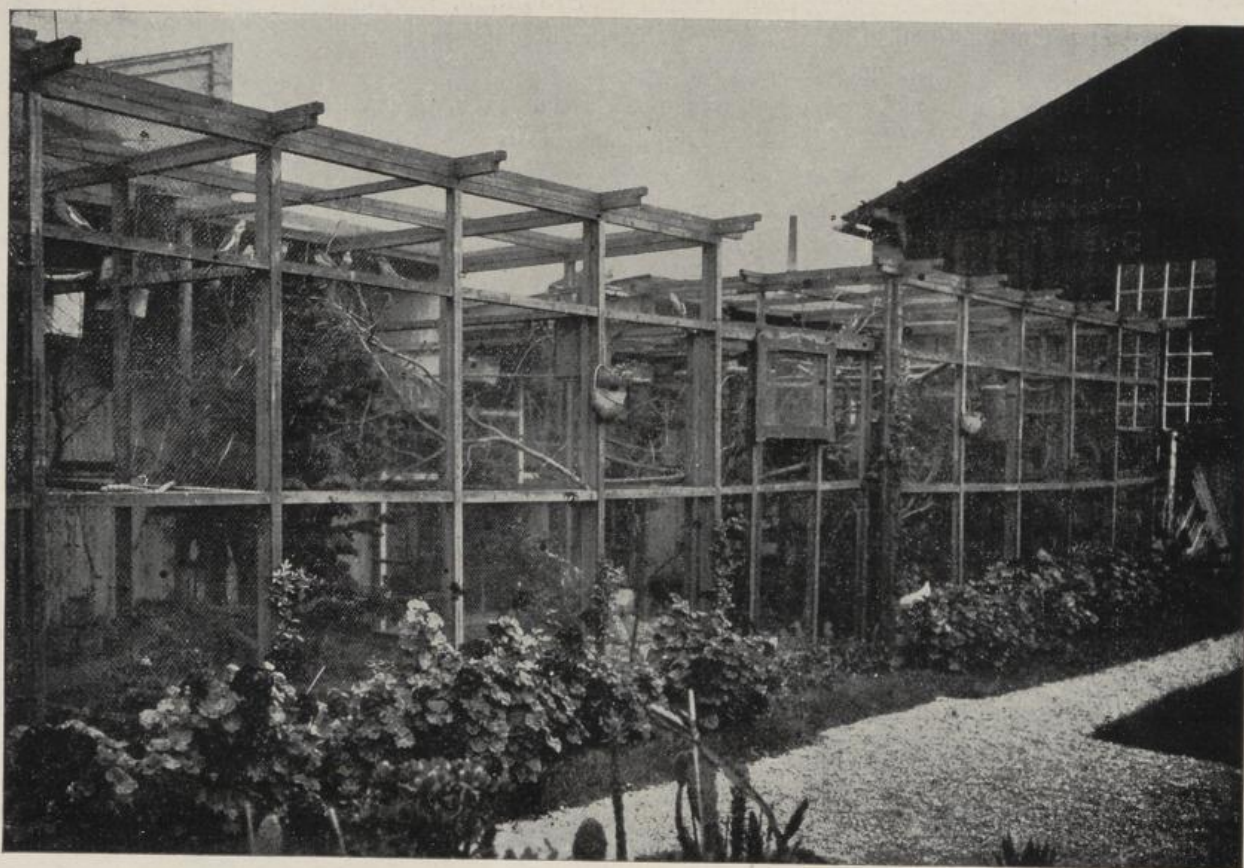
An wissenschaftliche Anstalten, wie beispielsweise an das 2. Zoologische Universitäts-Institut, an das Hystologische Institut, an die tierärztliche Hochschule in Wien, wurden während der letzten 3 Jahre mehr als 300 gesunde, meist junge Papageien und Sittiche zu Studienzwecken vollkommen kostenlos abgegeben. Eier, Nester und eingegangene Vögel werden, sofern sie zoologisch interessant, kostenlos dem Naturhistorischen Museum in Wien übermittelt.

Verschiedene Jahrgänge höherer Lehranstalten, unter anderen auch Hörer der Wiener Hochschule für Bodenkultur, besuchten wiederholt unsere Zuchtanlagen um hier an Hand der sorgfältig geführten Zuchttabellen und Stammkarten die Mendelsche Vererbungstheorie und andere Probleme zu studieren.

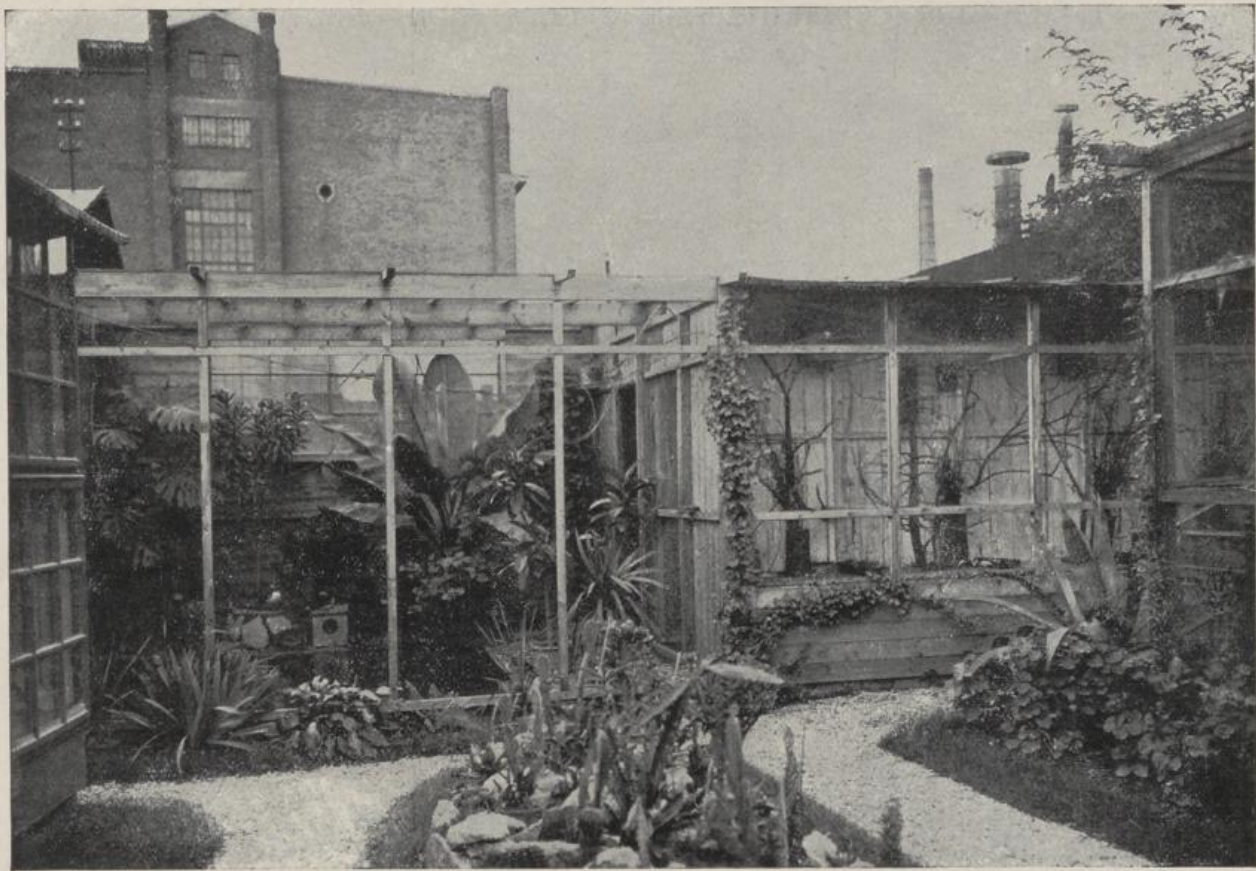
Die Tagespresse, wie das Neue Wiener Tagblatt, das Extrablatt, das Wiener Journal, der Tag, die Freiheit, die Bühne, der Kuckuck, die Wiener Stimmen, die Arbeiterzeitung u. a. haben ebenso wie viele ausländische Zeitungen (Corriere della Sera, die Kölnische Zeitung und die Berliner Illustrierte u. s. f.) wiederholt in umfangreichen Artikeln über unsere Papageifarm berichtet und auch mehrfach unaufgefordert Abbildungen von hier gezüchteten Vögeln abgedruckt.

Die Papageifarm ist während der Sommermonate, das ist Mai bis Oktober nur an **Sonn- und Feiertagen vormittag** für jedermann frei zugänglich. Ein Besuch zu anderer Zeit ist nur bei vorheriger Anmeldung (event. telephonisch A 21-6-60) zulässig.

Ein Verkauf von Vögeln, Käfigen oder Futter findet in der Papageifarm, die hauptsächlich Züchtungs- und Aklimatisationszwecken dient, nicht statt.



Papageifarm GRASL, Wien, XXI/5, Stadlau, Erzherzog Karlstraße 131

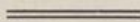


Papageifarm GRASL, Wien, XXI/5, Stadlau, Erzherzog Karlstraße 131

Die Papageifarm kann mit der städt. Straßenbahn, Linie 16 von der Reichsbrücke aus, in 26 Minuten Fahrzeit oder aber mit der Ostbahn, Station Stadlau erreicht werden.

Einen sehenswerten Schmuck der Anlage bildet auch eine gut gepflegte Sammlung von Kakteen, Agaven und anderen Succulenten.

Sprechende Papageien gibt es hier nicht, denn der Zweck dieser Anlage ist der, diese Vögel hier zu akklimatisieren, bezw. Nachzucht zu erzielen. Allerdings hat hier mancher Papagei das Licht der Welt erblickt, der sehr jung in den Besitz eines fürsorglichen Tierfreundes überging und sich in der weiteren Folge zu einem ganz hervorragendem Sprachkünstler entwickelte.



Bilder aus der Kinderstube der Papageifarm Grasl.



12 Tage



Nymphensittich
3 Wochen



4 Wochen



Braunohrsittich
3 Wochen alt



Braunohrsittich
4 Wochen alt



Reisnest des Mönchsittich
Durchmesser über ein Meter

Bilder aus der Kinderstube der Papageifarm Grasl



Gelbbauchsittiche (*Platycercus flaviventris*)
2 Wochen alt



Gelbbauchsittiche (*Platycercus flaviventris*)
3 Wochen alt

Bilder aus der Kinderstube der Papageifarm Grasl



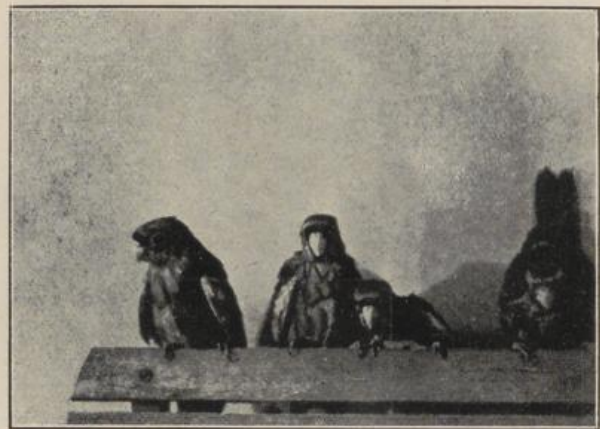
Gelbbauchsittiche (*Plat. flaviventris*)
4 Wochen alt



Nistkasten für Gelbbauchsittiche
und andere größere Papageien



Große, rote Grünflügelara



Gelbbauchsittich unmittelbar nach dem Verlassen des
Nistkastens, 5te Woche



Pfirsichköpfchen 3 Wochen alt
Agapornis Fischerii

6295 E. 790

215/19

Net 1x (5119)
mv.

