

G. RÜDENBERG JUN.

Drahtnachrichten:
Photodeon Hannover

HANNOVER UND WIEN

Korrespondenzen
nur nach Hannover

Verkauf streng zu Originalpreisen
Besonders billige Spezialmodelle

Zur Probe

Bei Teilzahlung kein Preisaufschlag
Volle Garantie bis ins kleinste Detail

kann nicht versandt werden. Die durchaus mäßigen Preise vertragen die durch diese Versendungsart, besonders infolge der nötigen Wiederinstandsetzung bedingten Kosten nicht, die außerordentlich günstigen Verkaufsbedingungen (Umtausch innerhalb 10 Tagen, Versand auf Gefahr der hiernden Firma, Garantie für 2 Jahre) machen eine Versendung zur Probe aber auch überflüssig.

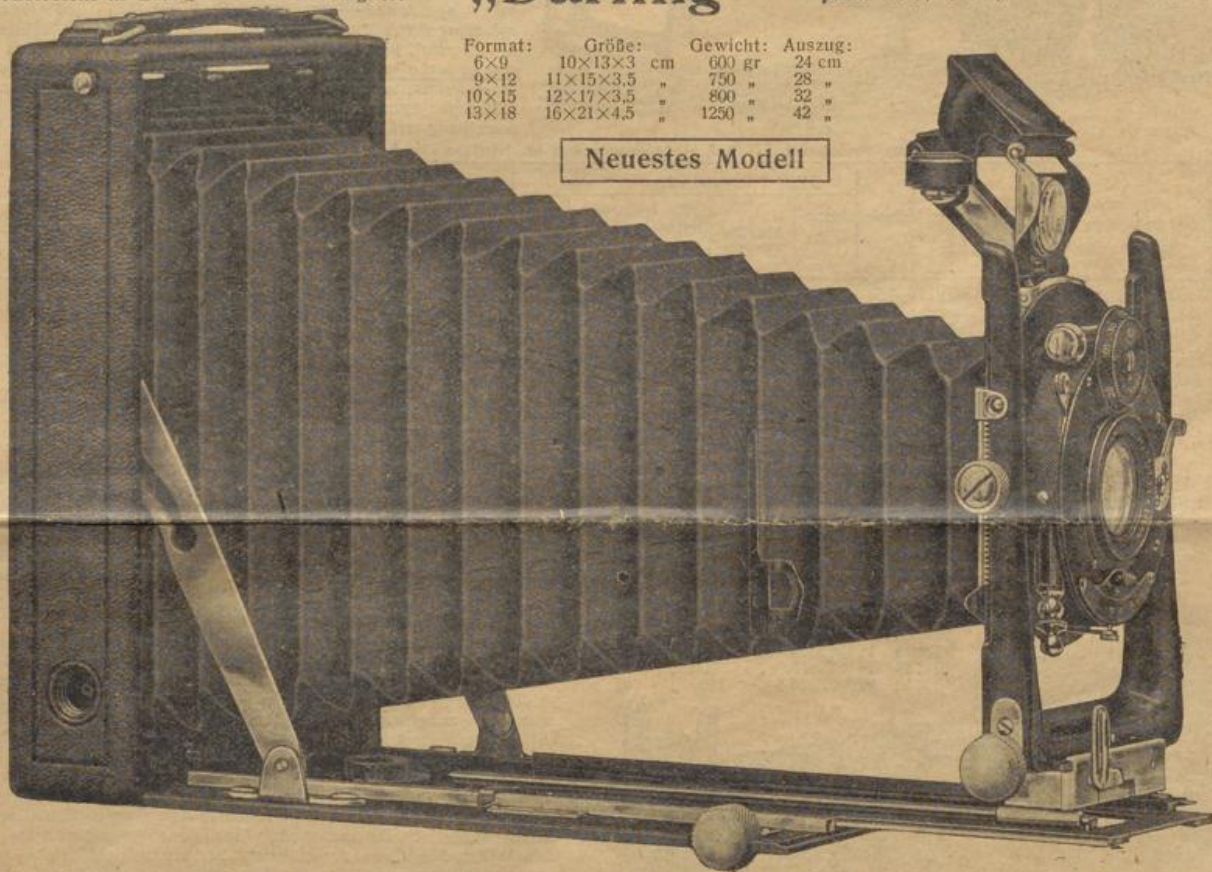
Unübertroffen solide, gediegen und elegant
Unerreicht in Bezug auf Preiswürdigkeit

„Darling“

Brieftaschenkamera für Platten und Film-
packs 6×9, 9×12, 10×15 und 13×18 cm

Format:	Größe:	Gewicht:	Auszug:
6×9	10×13×3 cm	600 gr	24 cm
9×12	11×15×3,5 "	750 "	28 "
10×15	12×17×3,5 "	800 "	32 "
13×18	16×21×4,5 "	1250 "	42 "

Neuestes Modell



Ausstattung: Gehäuse innen poliert (9×12 nach D. R.-P. aus einem Stück Aluminium, daher eine unverwüsthliche Tropenkamera) mit schwarz emailliertem Aluminiumlaufboden, bei 10×15 und 13×18 mit poliertem imitierten Ebenholz belegt. feinsten Saffianlederbezug. Handgriff. doppelter Bodenauszug (Hinterlinse allein verwendbar). feinst vernickelte bzw. schwarz gebrannte Metallteile. schwarzer Lederbalgen. verstellbares Objektivbrett. auf jedem Punkt feststellbarer Zahnstangentrieb für die Einstellung. Einschnappvorrichtung auf unendlich. Mattscheibe mit Lichtkappe. Skalen für Gesamtobjektiv und Hinterlinse. besonders großer, umlegbarer Brillantsucher mit Sonnenblende und Wasserwaage für Hoch und Quer. Stativgewinde für Hoch und Quer. Ibsso- oder Compound-Sektorenverschluss für kurze und lange Zeit- sowie Momentaufnahmen von 1 bis 1/100 bzw. 1/250 Sekunde, mit Irisblende.

Besondere Vorzüge: Flaches Brieftaschenformat. minimales Gewicht. besonders stabile, vornehm-elegante, schwarz emaillierte U-Standarte, aus einem Stück gegossen. bequemes und sicheres Herausziehen des Vordersteckes, bei 9×12 und 10×15 durch selbsttätig sich vorziehende Schlittenführung. für kurzen Bodenauszug selbsttätig sich einhängender Balgen. Luftkanäle (verhüten beim Öffnen und Schließen der Kamera das Einfallen des Balgens). Zahntrieb für die Hoch- und Tiefverstellung. Mikrom-trieb für die Querverstellung des Objektivbretts. trotz der flachen Bauart verdeckt liegender, zweifacher Zahnstangentrieb (Doppeltrieb).

Preis einschließlich 3 Metallkassetten im Etui sowie Auslösung:

Mo- dell	Optische Ausstattung in Compound-Sektorenverschluss	Serie F:	6×9		9×12		10×15		13×18					
			Brenn- weite mm	Monats- rate Mk.	Brenn- weite mm	Monats- rate Mk.	Brenn- weite mm	Monats- rate Mk.	Brenn- weite mm	Monats- rate Mk.				
F	Rodenstocks Extra-Rapid-Aplanat	7,7	110	96.-*	5.-	135	117.-*	6.-	165	132.-*	7.-	200	154.-†	8.-
H	Rodenstocks Euryrnar	6,8	90	110.-*	6.-	135	134.-*	7.-	165	155.-†	8.-	180	179.-†	10.-
L	Meyers Silesar (Meyer-Görlietz)	6,8	90	140.-*	8.-	135	174.-*	9.-	150	195.-*	11.-	180	224.-†	12.-
O	Goerz' Doppel-Anastigmat Dagor	6,8	90	180.-*	11.-	135	204.-*	12.-	150	235.-*	14.-	180	274.-†	16.-
P	Rüdenbergs Geroplan (Seite 6)	6,5	90	130.-*	7.-	135	159.-*	8.-	150	175.-*	10.-	180	204.-†	11.-
S	Schulze & Billerbeck's Euryplan	6	105	155.-*	9.-	120	184.-*	10.-	150	210.-†	12.-	180	244.-†	13.-
V	Meyers Silesar (Meyer-Görlietz)	5,4	90	150.-*	8.-	135	199.-†	11.-	150	225.-†	12.-	180	264.-†	15.-
W	Plaubels Hell-Orthar	5,2	100	160.-*	9.-	135	203.-†	11.-	150	240.-†	13.-	180	284.-†	16.-

* Mit Ibsso-Sektorenverschluss Mk. 10.- billiger. † Mit Ibsso-Sektorenverschluss Mk. 15.- billiger.

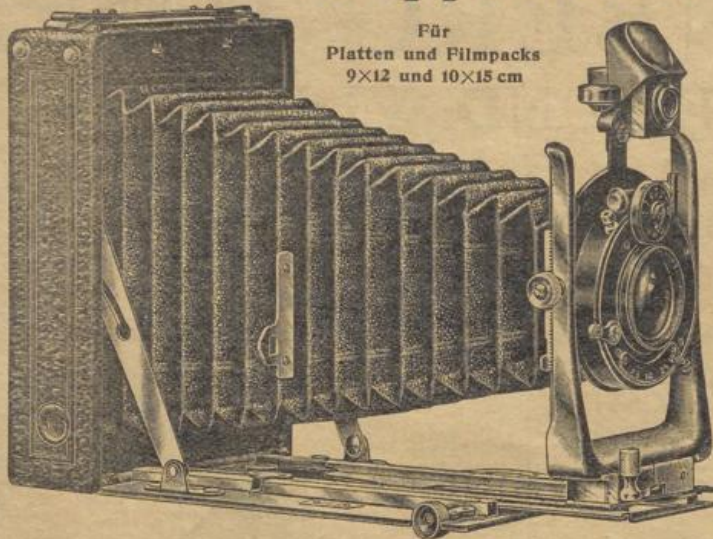
Darling 9×12 Modell F, H, L, O und P mit einfachem Bodenauszug Mk. 23.- billiger.

Rindledertasche mit Schloß und Sammetfutter für Kamera mit Zubehör: Für 6×9 Mk. 10.-, für 9×12 Mk. 12.-, für 10×15 Mk. 14.-, für 13×18 Mk. 16.-. Filmpackkassette: Für 6×9 Mk. 4,50, für 9×12 Mk. 6.-, für 10×15 Mk. 7,50, für 13×18 Mk. 10.-. Komplette Ausrüstungen sowie Stativ sind auf Seite 6, Teleobjektive auf Seite 4 verzeichnet.

Verbessertes
neuestes Modell

Klappkamera „Pelmo“

Konkurrenzlos bezüglich
Ausführung und Preis



Für
Platten und Filmpacks
9x12 und 10x15 cm

Format: 9x12, 10x15
Größe: 11x15x3,8 cm, 12,5x17,5x4

Gewicht: 750 gr, 850 gr
Auszug: 29 cm, 32 cm

Ausstattung und besondere Vorzüge:

Gehäuse Innen poliert, bei 9x12 nach D. R.-P. ganz aus Aluminium • schwarz emaillierter Aluminiumlaufboden • bester Rindleder- bezug • Handgriff • stabiler doppelter Bodenauszug (Hinterlinse allein benutzbar) • selbsttätig sich vorziehende Schlittenführung • feinst vernickelte bzw. schwarz gebrannte Metallteile • schwarzer Lederbalgen, für kurzen Bodenauszug selbsttätig sich einhängend • Luftkanäle (verhüten beim Öffnen und Schließen der Kamera das Einfallen des Balgens) • für absolute Stabilität Gewähr leistend, vornehm-elegante, schwarz emaillierte U-Standarte, aus einem Stück gegossen • allseitig verstellbares Objektivbrett, hoch und tief durch Zahntrieb • doppelt, auf jedem Punkt feststellbarer Zahnstangentrieb (Doppeltrieb) • Einschnappvorrichtung auf unendlich • Mattscheibe mit Lichtkappe und Schutzplatte • Skalen für Gesamtobjektiv und Hinterlinse • besonders großer umlegbarer Brillantsucher mit Sonnenblende und Wasserwaage für Hoch und Quer • Stativgewinde für Hoch und Quer • Ibs- oder Compound-Sektorenverschluss für Zeit- und Momentaufnahmen von 1 bis 1/100 bzw. 1/250 Sekunde, mit Irisblende, „Merito“, gleichfalls mit doppeltem Bodenauszug, sonst aber eine in fast allen Teilen einfachere Ausführung der oben beschriebenen Pelmo, ist auch in 13x18 lieferbar. Mit Auto-Sektorenverschluss für kurze und lange Zeit- sowie Momentaufnahmen. Beschreibung mit Abbildung auf Wunsch kostenfrei.

Preis einschließlich 3 Metallkassetten im Etui sowie Auslösung:

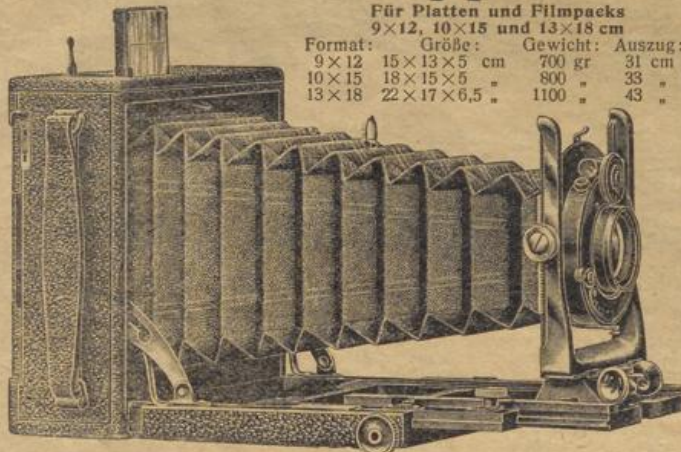
Modell	Optische Ausstattung bei Pelmo in Ibs-, bei Merito in Auto-Sektorenverschluss	Serie	9 x 12				10 x 15				13 x 18				
			Brennweite mm	Merito	Monatsrate Mk.	Pelmo	Brennweite mm	Merito	Monatsrate Mk.	Pelmo	Brennweite mm	Merito	Monatsrate Mk.		
F	Rodenstocks Extra-Rapid-Aplanat	7,7	135	50.—	3.—	88.—*	5.—	165	62.75	3.50	100.—*	6.—	200	72.—	4.—
H	Rodenstocks Euryrnar	6,8	135	67.—	4.—	105.—*	6.—	165	80.75	4.50	118.—†	7.—	180	97.—	5.—
L	Meyers Silesar (Meyer-Görlitz)	6,8	135	—	—	145.—*	8.—	165	—	—	168.—†	9.—	—	—	—
O	Goerz Dagor	6,8	135	—	—	175.—*	11.—	168	—	—	203.—†	13.—	—	—	—
P	Rüdenbergs Geroplan (Seite 6)	6,5	135	—	—	130.—*	7.—	165	—	—	148.—†	8.—	—	—	—
R	Plaubels Heli-Orthar	6,3	135	—	—	158.—†	9.—	165	—	—	188.—†	11.—	—	—	—
S	Schulze & Billerbecks Euryplan	6	135	—	—	160.—†	9.—	150	—	—	173.—†	10.—	—	—	—
V	Meyers Silesar (Meyer-Görlitz)	5,4	135	—	—	165.—†	9.—	150	—	—	188.—†	11.—	—	—	—
W	Plaubels Heli-Orthar	5,2	135	—	—	169.—†	10.—	156	—	—	203.—†	11.—	—	—	—
X	Schulze & Billerbecks Euryplan	4,5	120	—	—	170.—†	10.—	—	—	—	—	—	—	—	—

* Mit Compound-Sektorenverschluss Mk. 10.— mehr. † Mit Compound-Sektorenverschluss Mk. 15.— mehr.
Rindledertasche mit Schloß und Sammetfutter für Kamera mit Zubehör: Für 9x12 Mk. 10.—, für 10x15 Mk. 12.—, für 13x18 Mk. 14.— • Granitkassette mit Schloß und Tuchfutter: Für 9x12 Mk. 6.—, für 10x15 Mk. 6.50, für 13x18 Mk. 7.— • Filmpackkassette für 9x12 Mk. 6.—, für 10x15 Mk. 7.50, für 13x18 Mk. 10.— • Komplett-Ausrüstungen sowie Stativ sind auf Seite 6, Teleobjektive auf Seite 4 verzeichnet.

Außergewöhnlich
solide und preiswert

Klappkamera „Elga“

Ueberaus gediegene
und elegante Ausführung



Für Platten und Filmpacks
9x12, 10x15 und 13x18 cm

Format: 9x12, 10x15, 13x18
Größe: 15x13x5 cm, 18x15x5 cm, 22x17x6,5 cm
Gewicht: 700 gr, 800 gr, 1100 gr
Auszug: 31 cm, 33 cm, 43 cm

Ausstattung und besondere Vorzüge:

Gehäuse und Laufboden aus feinst-polierem imitierten Ebenholz • bester Rindlederbezug • Handgriff • dreifacher Bodenauszug (Hinterlinse allein benutzbar) • feinst vernickelte bzw. schwarz gebrannte Metallteile • bester schwarzer Lederbalgen mit Einhängenvorrichtung • außerordentlich stabiles, bei 9x12 und 10x15 aus einem Stück gegossenes, schwarz emailliertes U-Vorderteil, bei 13x18 wie bei der auf Seite 4 abgebildeten Photar • selbsttätige Feststellung der Schlittenführung • allseitig verstellbares Objektivbrett, hoch und tief durch Zahntrieb, bei 13x18 auswechselbar • zweifacher, schräger, auf jedem Punkt feststellbarer Zahnstangentrieb (Doppeltrieb) • Mattscheibe mit großer Lichtkappe • Skalen für Gesamtobjektiv und Hinterlinse • eingelassener, umlegbarer Newtonsucher mit Fadenkreuz und Visier für Quer und Hoch • Stativgewinde für Quer und Hoch • Auto- oder Ibs- oder Compound-Sektorenverschluss für Zeit- und Momentaufnahmen, letztere bei Ibs und Compound regulierbar von 1 bis 1/100 bzw. 1/250 Sekunde, mit Irisblende.

Stereoskopkamera „Helma“ 10x15 wird in ähnlicher Ausführung wie „Elga“, jedoch mit 2 identischen Objektiven in Compound-Stereover-schluss geliefert. Zubehör: 3 Metallkassetten im Etui, ein zweites Objektivbrett für Panoramaaufnahmen sowie Auslösung.

Preis einschließlich 3 Metallkassetten im Etui (13x18 mit 1 polierten Holz-Doppelkassette aus imitiertem Ebenholz) sowie Auslösung:

Modell	Optische Ausstattung in Ibs-Sektorenverschluss**	Serie	Brennweite mm	9 x 12		10 x 15		13 x 18		Helma	Monatsrate Mk.			
				Mk.	Monatsrate Mk.	Mk.	Monatsrate Mk.	Mk.	Monatsrate Mk.					
F	Rodenstocks Extra-Rapid-Aplanat	7,7	135	81.50	5.—	165	98.25	6.—	200	123.25	7.—	135	185.—	10.—
H	Rodenstocks Euryrnar	6,8	135	113.—*	6.—	165	128.—†	7.—	180	160.—†	9.—	120	213.—	12.—
L	Meyers Silesar (Meyer-Görlitz)	6,8	135	153.—*	8.—	150	173.—†	9.—	180	205.—†	11.—	135	295.—	16.—
O	Goerz Dagor	6,8	135	183.—*	11.—	168	213.—†	13.—	180	255.—†	15.—	120	365.—	22.—
P	Rüdenbergs Geroplan (Seite 6)	6,5	135	138.—*	7.—	165	158.—†	9.—	180	185.—†	10.—	120	259.—	14.—
S	Schulze & Billerbecks Euryplan	6	135	168.—†	9.—	150	183.—†	10.—	180	240.—	13.—	105	301.—	17.—
T	Rodenstocks Euryrnar	5,4	135	128.—†	7.—	165	158.—	9.—	180	195.—	11.—	135	259.—	14.—
V	Meyers Silesar (Meyer-Görlitz)	5,4	135	173.—†	9.—	150	198.—†	11.—	180	260.—	14.—	120	309.—	17.—
W	Plaubels Heli-Orthar	5,2	135	177.—†	10.—	156	213.—†	12.—	180	280.—	16.—	100	311.—	17.—
X	Schulze & Billerbecks Euryplan	4,5	120	178.—†	10.—	150	233.—	13.—	180	280.—	16.—	—	—	—

** Elga Modell F mit Auto-Sektorenverschluss; mit Ibs-Sektorenverschluss bei 9x12 Mk. 14.50, bei 10x15 und 13x18 Mk. 11.75 mehr.
* Mit Compound-Sektorenverschluss Mk. 10.— mehr. † Mit Compound-Sektorenverschluss Mk. 15.— mehr.
Rindledertasche mit Schloß und Sammetfutter für Kamera mit Zubehör: Für 9x12 Mk. 10.—, für 10x15 Mk. 12.—, für 13x18 Mk. 14.— • Filmpackkassette (Metall) : Für 9x12 Mk. 6.—, für 10x15 und Helma Mk. 7.50, für 13x18 (Holz) „ 20.—
Komplett-Ausrüstungen sowie Stativ sind auf Seite 6, Teleobjektive auf Seite 4 verzeichnet.

Eine leicht zu handhabende und zuverlässige Belichtungstabelle (D. R.-G.-M. 232005) wird jedem zum Versand gelangenden Apparat kostenfrei beigelegt



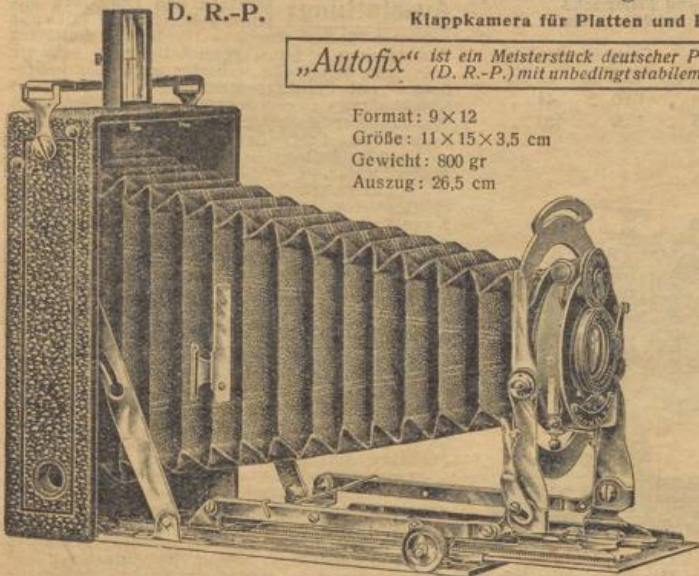
„Autofix“

D. R.-P.

Stellt sich beim Aufklappen selbsttätig auf unendlich ein
Trotzdem TriebEinstellung und doppelter Bodenauszug

„Autofix“

Wortschutz



„Autofix“ ist ein Meisterstück deutscher Präzisionsmechanik und eignet sich als unverwüsthliche Metallkamera (D. R.-P.) mit unbedingt stabilem Vorderteil in hervorragender Weise für Tropen, See, Gebirge und Sport.

Format: 9×12
Größe: 11×15×3,5 cm
Gewicht: 800 gr
Auszug: 26,5 cm

Ausstattung: Gehäuse nach D. R.-P. ganz aus Aluminium mit schwarz emailliertem Aluminiumlaufboden. feinsten Saffianlederbezug. Handgriff. doppelter Bodenauszug (Einzellinse verwendbar). feinst vernickelte bzw. schwarz gebrannte Metallteile. für kurzen Bodenauszug selbsttätig sich einhängender schwarzer Lederbalgen. Luftkanäle (verhüten beim Öffnen und Schließen der Kamera das Einfallen des Balgens). allseitig verschiebbares Objektivbrett. schräger, auf jedem Punkt feststellbarer Zahnstangentrieb. Mattscheibe mit großer Lichtkappe. Skalen für Gesamtobjektiv und Einzellinse. selbsttätig sich aufrichtender Newtonsucher mit Fadenkreuz und Visier, für Hoch und Quer. Stativgewinde für Hoch und Quer. Auto- oder Ibsso- oder Compound-Sektorenverschluss für Zeit- und Momentaufnahmen, letztere bei Ibsso regulierbar von 1 bis 1/100, bei Compound von 1 bis 1/250 Sekunde, mit Irisblende.

Besondere Vorzüge: Sofortige Gebrauchsberbereitschaft durch selbsttätige Einstellung auf unendlich beim Aufklappen der Kamera ohne Herausziehen des Vorderteils. schnellstes Schließen der Kamera durch nur einen Handgriff ohne Zurückschieben des Vorderteils. durch Trieb auf jede Entfernung einstellbar. doppelter Bodenauszug zur Benutzung der Einzellinse.

Preis einschließlich 3 Metallkassetten im Etui und lederbezogener Filmpackkassette oder 6 Metallkassetten im Etui sowie Auslösung:

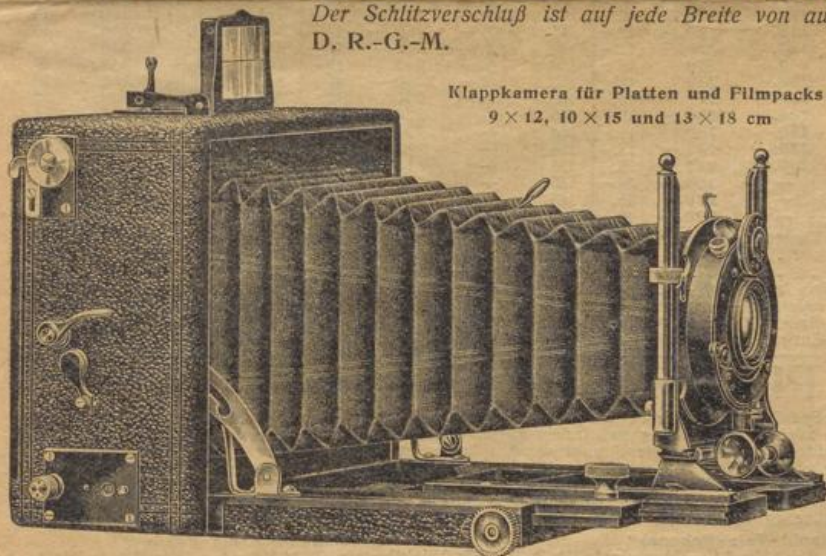
Modell	Optische Ausstattung in Auto- bzw. Ibsso- bzw. Compound-Verschluss	Serie F:	Brennweite mm	Mit Auto Mk.	Mit Ibsso Mk.	Mit Compound Mk.	Monatsrate Mk.	Rindledertasche mit Schloß und Sammetfutter für Kamera mit Zubehör Mk. 12.—
F	Rodenstocks Extra-Rapid-Aplanat	7,7	135	111.50	126.—	136.—	7.—	Komplette Ausrüstungen, auch für Tageslicht-Entwicklung, sowie Stative sind auf Seite 6 verzeichnet.
H	Rodenstocks Doppel-Anastigmat Euryr	6,8	135	128.50	143.—	153.—	8.—	
L	Meyers Doppel-Anastigmat Silesar	6,8	135	—	183.—	193.—	10.—	
O	Goerz' Doppel-Anastigmat Dagor	6,8	135	—	213.—	223.—	13.—	
P	Rüdenbergs Doppel-Anastigmat Geroplan	6,5	135	—	168.—	178.—	9.—	
S	Schulze & Billerbecks Euryplan	6	135	—	198.—	213.—	12.—	
V	Meyers Doppel-Anastigmat Silesar	5,4	135	—	203.—	218.—	12.—	
W	Plaubels Heli-Orthar	5,2	135	—	207.—	222.—	12.—	

Die Ideal-Kamera für alle vor-
kommenden Belichtungszeiten

„Zweiverschlußkamera“

Ueberraschend einfache,
zuverlässige Handhabung

Der Schlitzverschluss ist auf jede Breite von außen verstellbar und in Millimetern ablesbar
D. R.-G.-M.



Klappkamera für Platten und Filmpacks
9×12, 10×15 und 13×18 cm

Format: 9×12 15×13×0,5 cm 750 gr 33 cm
10×15 18×14×7 " 900 " 35 "
13×18 22×17×9 " 1500 " 45 "

Ausstattung und besondere Vorzüge:

Gehäuse und Laufboden aus feinst poliertem imitierten Ebenholz. bester Rindlederbezug. Handgriff. dreifacher Bodenauszug (Hinterlinse allein benutzbar). feinst vernickelte bzw. mattierte Metallteile. bester schwarzer Lederbalgen mit Einhängenvorrichtung. außerordentlich stabiles, bei 9×12 und 10×15 U-Vorderteil, bei 13×18 wie bei der auf Seite 4 abgebildeten Photar, selbsttätig sich feststellend. allseitig verstellbares Objektivbrett, hoch und tief durch Trieb bei 13×18 auswechselbar. zweifacher, in jedem Punkt feststellbarer Zahnstangentrieb (Doppeltrieb). ausschaltbare Unendlichkeitsarretierung. Mattscheibe mit großer Lichtkappe. Skalen für Gesamtobjektiv und Hinterlinse. umlegbarer Ewon-Newtonsucher mit Fadenkreuz und Visier, für Quer und Hoch (Patent Geiger). Stativgewinde für Quer und Hoch. Ibsso-Sektorenverschluss, regulierbar für Zeit- und Momentaufnahmen von 1 bis 1/1000 Sekunde, mit Irisblende so wie Fokal-Schlitzverschluss, regulierbar für Momentaufnahmen bis 1/1000 Sekunde, mit Federspannung und Ausschaltvorrichtung.

Preis einschließlich 3 Metallkassetten im Etui (13×18 mit 3 polierten Holz-Doppelkassetten aus imitiertem Ebenholz) sowie Auslösung:

Modell	Optische Ausstattung in Ibsso-Sektorenverschluss	Serie F:	Brennweite mm	9×12		Monatsrate Mk.	10×15		Brennweite mm	13×18	
				Mk.	Mk.		Mk.	Mk.			
F	Rodenstocks Extra-Rapid-Aplanat	7,7	135	118.—	6.—	165	138.—	7.—	200	180.—	10.—
H	Rodenstocks Doppel-Anastigmat Euryr	6,8	135	135.—	7.—	165	156.—	8.—	180	205.—	11.—
L	Meyers Doppel-Anastigmat Silesar	6,8	135	175.—	9.—	165	206.—	11.—	180	250.—	14.—
O	Goerz' Doppel-Anastigmat Dagor	6,8	135	205.—	12.—	163	241.—	14.—	180	300.—	18.—
P	Rüdenbergs Doppel-Anastigmat Geroplan	6,5	135	160.—	9.—	165	186.—	10.—	180	230.—	13.—
R	Plaubels Heli-Orthar	6,3	135	188.—	10.—	165	226.—	12.—	180	275.—	15.—
S	Schulze & Billerbecks Euryplan	6	135	190.—	10.—	165	231.—	13.—	180	285.—	16.—
T	Rodenstocks Doppel-Anastigmat Euryr	5,4	135	150.—	8.—	165	186.—	10.—	180	240.—	14.—
V	Meyers Doppel-Anastigmat Silesar	5,4	135	195.—	11.—	150	226.—	12.—	180	305.—	17.—
W	Plaubels Heli-Orthar	5,2	135	199.—	11.—	156	241.—	13.—	180	325.—	18.—
X	Schulze & Billerbecks Euryplan	4,5	135	225.—	13.—	150	261.—	14.—	180	325.—	18.—

Rindledertasche mit Schloß und Sammetfutter für Kamera mit Zubehör: Für 9×12 Mk. 11.—, für 10×15 Mk. 13.—, für 13×18 Mk. 19.—
Filmpackkassette (Metall): Für 9×12 " 6.—, für 10×15 " 7.50, für 13×18 (Holz) Mk. 20.—

Komplette Ausrüstungen, auch für Tageslicht-Entwicklung, sowie Stative sind auf Seite 6, Teleobjektive auf Seite 4 verzeichnet.

Kleine Abweichungen von den Abbildungen und Beschreibungen sowie von den angegebenen Maßen und Gewichten sind vorbehalten, da Neuerungen und Verbesserungen stets Berücksichtigung finden.

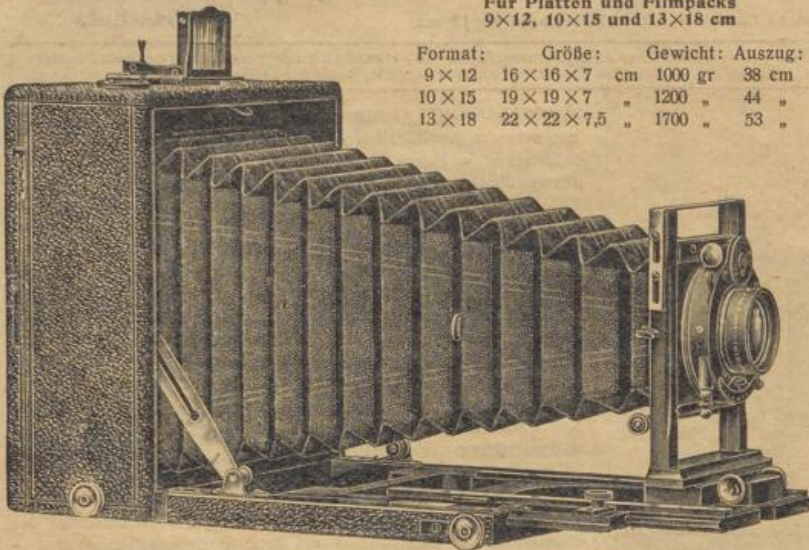
„Photar“

Quadratische Klappkamera höchster Vollkommenheit
Mustergültig in jeder Beziehung

„Photar“

Für Platten und Filmpacks
9×12, 10×15 und 13×18 cm

Format:	Größe:	Gewicht:	Auszug:
9×12	16×16×7 cm	1000 gr	38 cm
10×15	19×19×7	1200	44
13×18	22×22×7,5	1700	53



Ausstattung: Gehäuse und Laufboden aus feinst poliertem imit. Ebenholz
 o. bester Rindlederbezug o. Handgriff o. dreifacher Bodenauszug o. feinst vernickelte bzw. schwarz gebrannte Metallteile o. bester schwarzer Lederbalgen mit Einhängenvorrichtung o. verstellbares Objektivbrett o. zweifacher schräger, auf jedem Punkt feststellbarer Zahnstangentrieb (Doppeltrieb) o. selbsttätige Feststellung der Schlittenführung o. Unendlichkeitsarretierung o. Mattscheibe mit großer Lichtkappe o. neigbarer Mattscheibenrahmen o. Umsatzzahmen für Quer und Hoch o. Skalen für Gesamtobjektiv und Hinterlinse o. umlegbarer Ewon-Newtonsucher mit Fadenkreuz und Visier, umklappbar für Quer und Hoch (Patent Geiger) o. Stativgewinde für kurzen und langen Bodenauszug o. Ibs- oder Kompond-Sektorenverschluss für kurze und lange Zeit- sowie Momentaufnahmen von 1 bis 1/100 bzw. 1/250 Sekunde, mit Irisblende.

Besondere Vorzüge: Quadratische Bauart mit umsetzbarem Mattscheibenrahmen, äußerst bequem bei wechselnden Quer- und Hochaufnahmen, da das Auf- und Abschrauben vom Stativ dadurch fortfällt und der Trieb stets in horizontaler Lage bleibt o. durch Doppeltrieb um seine wagerechte Achse neigbarer Mattscheibenrahmen, bei Architektur- und ähnlichen Aufnahmen von größtem Vorteil o. für Weitwinkel- und Herunterklappbarer Laufboden o. durch doppelten Zahnstangentrieb hoch und tief verstellbares, auswechselbares Objektivbrett o. unbedingte Parallelität des Objektiv-Vorderteils mit der Mattscheibe o. absolut stabiler, besonders langer Bodenauszug, sowohl für Aufnahmen aus

allernächster Nähe und Reproduktionen in natürlicher Größe mit dem Gesamtobjektiv, wie auch für Benutzung der Hinterlinse allein o. ausschaltbare Unendlichkeits-Arretierung o. Verwendbarkeit für Weitwinkelobjektive, Teleobjektive und Objektivsätze.

Alles in allem: Eine Universal-Hand- und Stativkamera, die alle Vor- teile beider Bauarten in genialer Weise in sich vereinigt.

Die Universalkamera „Norma“ repräsentiert genau denselben Typus wie „Photar“ und unterscheidet sich von dieser nur durch ihr aus einem Stück gegossenes, schwarz emailliertes U-Vorderteil, durch den einfacheren Sucher und die Einrichtung für Metallkassetten. Die Preise für „Norma“, welche nur im Format 9×12 und 10×15 cm lieferbar ist, verstehen sich einschließlich 3 Metallkassetten im Etui sowie Auslösung und sind bei 9×12 Mk. 35.—, bei 10×15 Mk. 40.— billiger als die nachstehenden Preise der „Photar“.

Preis einschließlich 3 aufklappbarer (Buch-) Doppelkassetten mit Aluminiumschiebern sowie Auslösung:

Mo- dell	Optische Ausstattung in Ibs- oder Kompond-Sektorenverschluss	Serie F:	„Photar“ 9×12				„Photar“ 10×15				„Photar“ 13×18			
			Brenn- weite mm	Mit Ibs- Mk. *	Mit Kompond Mk.	Mo- nats- rate Mk.	Brenn- weite mm	Mit Ibs- Mk.	Mit Kompond Mk.	Mo- nats- rate Mk.	Brenn- weite mm	Mit Ibs- Mk.	Mit Kompond Mk.	Mo- nats- rate Mk.
F	Rodenstocks Extra-Rapid Aplanat	7,7	165	157	167	9	200	180	195	10	200	200	215	12
H	Rodenstocks Euryrhar.	6,8	135	170	180	10	165	195	210	11	180	225	240	13
L	Meyers Doppel-Anastigmat Silesar	6,8	135	210	220	12	165	245	260	14	180	270	285	15
La	Meyers Doppel-Anastigmat Silesar	6,8	150	220	230	12	180	280	265	14	210	—	335	18
O	Goerz' Doppel-Anastigmat Dagor	6,8	135	240	250	15	168	280	295	18	180	320	335	20
P	Rüdenbergs Geroplan (Seite 6)	6,5	150	200	210	11	165	225	240	13	180	250	265	14
R	Plaubels Heli-Orthar	6,3	150	234	249	13	180	275	290	15	200	—	345	19
S	Schulze & Billerbeck's Euryplan	6	135	225	240	13	165	—	270	15	180	—	305	17
T	Rodenstocks Euryrhar.	5,4	135	185	200	11	165	—	225	12	180	—	260	14
V	Meyers Doppel-Anastigmat Silesar	5,4	135	230	245	13	165	—	295	16	180	—	325	18
W	Plaubels Heli-Orthar	5,2	156	260	275	15	180	—	325	18	200	—	367	20
X	Schulze & Billerbeck's Euryplan	4,5	135	—	260	14	165	—	315	17	180	—	345	19
Z	Meyers Doppel-Anastigmat Silesar	4,2	135	—	280	15	165	—	345	20	195	—	415	23
M	Meyers Aristostigmat	6,8	Satz	—	290	16	Satz	—	360	20	Satz	—	380	21

Rindledertasche mit Schloß und Sammetfutter für Kamera mit Zubehör: Für 9×12 Mk. 15.—, für 10×15 Mk. 17.50, für 13×18 Mk. 20.—
 Primar-Filmpackkassette für „Photar“: Für 9×12 „ 12.—, für 10×15 „ 15.—, für 13×18 „ 20.—
 Filmpackkassette (Metall) für „Norma“: Für 9×12 „ 6.—, für 10×15 „ 7.50

Ein nach allen vier Seiten umsetzbarer, abnehmbarer Schlitzverschluss — Zeltaufnahmen beliebig langer Dauer, Momentaufnahmen bis 1/1000 Sekunde, Schlitzweite von außen verstellbar und in Millimetern ablesbar — ergänzt „Photar“ bzw. „Norma“ zum Ideal einer Zweifachschlußkamera und kostet einschließlich Anpassung und Drahtauslösung für 9×12 Mk. 52.—, für 10×15 Mk. 62.—, für 13×18 Mk. 68.— (Monatsrate Mk. 3.—)
 Komplett Ausrüstungen, auch für Tageslicht-Entwicklung, sowie Stative sind auf Seite 6, Teleobjektive nachstehend verzeichnet.



Einfachste Handhabung **Plaubels „Tele-Pekonar“ F:5** **Bestemstes Arbeiten**

Ein lichtstarkes Spezialobjektiv für Fernaufnahmen, das bei etwa drei- bis fünfmaliger Vergrößerung sowohl selbständig, wie auch in Verbindung mit jedem guten Objektiv zu verwenden ist. Da es an Stelle der Vorderlinse in jeden Verschluss eingeschraubt werden kann, außerdem das denkbar geringste Gewicht und kleinste Volumen aufweist, ist die Benutzung selbst an kleinsten Kameras und solchen mit nicht abnehmbarem Verschluss möglich. Auch für Porträtaufnahmen vorzüglich geeignet. o. Während das „Rapid-Tele-Pekonar“ in seinen Leistungen etwa einem guten Aplanat gleichkommt, gibt das „Anastigmat-Tele-Pekonar“ infolge seiner guten anastigmatischen Bildgebung selbst bei großer Blende eine noch feinere und schärfere Zeichnung.

„Rapid-Tele-Pekonar“: Für Objektiv bis 9×14 Mk. 54.— (Monatsrate Mk. 3.—) o. Für Objektiv bis 9×14 Mk. 66.— (Monatsrate Mk. 4.—)
 Für Objektiv bis 13×18 „ 75.— (Monatsrate „ 4.—) o. Für Objektiv bis 13×18 „ 90.— (Monatsrate „ 5.—)

Tageslicht - Entwicklungsdose

Schleierfreie, detailreiche und brillante Negative
 Anfängern und Vorgeschriftten gleich empfehlenswert o. beste Resultate bei einfachster Handhabung o. unbedingt zuverlässig o. entwickelt gleichzeitig 6 bzw. 12 Platten bei vollem Tageslicht o. lichtschere Einfüllöffnung.
 Für 12 Platten 4,5×6 cm oder 6 Platten 9×12, 9×9, 6×13, 6×9 oder 4,5×10,7 cm Mk. 8.50
 Für 6 Platten 10×15 mit Einlage für 9×12 cm „ 9.50
 Für 6 Platten 13×18 mit Einlage für 12×16,5 cm „ 15.—
 Spezialentwickler, schmutzt oder bräunt nicht. Feinste Details. Karton mit 12 Satz Tabletten Mk. 1.25
 Wechselsack, zum Ein- und Umlegen der Platten in die Kassetten sowie Einsetzen in die Entwicklungsdose, die Dunkelkammer vollständig entbehrlieh machend Mk. 6.—



Plaubels Peko-Aktinometer

Der einfachste aller Belichtungsmesser
 Denkbar einfachste Handhabung o. unbedingt zuverlässig o. macht Fehlbelichtungen unmöglich o. bequem in der Westentasche zu tragen o. der kleinste der Aktinometer o. keine Ersatzteile notwendig. o. Der aufzunehmende Gegenstand wird mittels des in dem Gehäuse angebrachten, abgestuften Blauglases nach Vorschrift beobachtet, wobei sich gleichzeitig der mit der Blendenbezeichnung gravierte Zeiger auf der Belichtungsstafel dreht. Die notwendige Belichtungszeit ist dann ohne weiteres zwischen dem freien Ausschnitt ablesbar.
 Preis einschließlich eingelassenem Kompaß und festem Lederetui... Mk. 16.50 (Monatsrate Mk. 2.—)

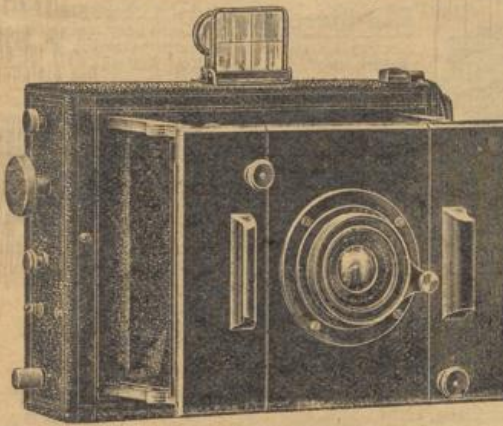
Bei Auftragserteilung wolle man gültigsten auf Seite 7 befindlichen Bestellchein benutzen

Spezialkamera für schnellste Sport- und alle anderen Momentaufnahmen

Der Fokal-Schlitzverschluss ist von außen verstellbar, die Schlitzbreite selbst bei eingeschobener Mattscheibe in Millimetern ablesbar

„Primar“

Gediegenste, vornehmste Ausführung
Zuverlässigste, bequemste Handhabung



Klappkamera für Platten und Filmpacks 6,5×9, 9×12, 10×15 und 13×18 cm				
Format:	6,5×9	9×12	10×15	13×18
Größe:	13×10×4,5 cm	16×13×5 cm	19×14×5 cm	22×18×6 cm
Gewicht:	550 gr	750 gr	950 gr	1300 gr

Ausstattung: Gehäuse und Vorderteil aus feinst poliertem imitierten Ebenholz. Neusilber. schwarze gebrannte und vernierte Metallteile. bester schwarzer Lederbalg. Handgriff. Spreizen aus allseitig verstellbares, auswechselbares Objektiv. feste Einstellung auf unendlich, auf kürzere Entfernungen durch am Objektiv befindlichen Schneckentrieb. Mattscheibe. umlegbarer Newtonsucher mit Fadenkreuz und Visier, für Quer und Hoch. Stativgewinde für Quer und Hoch. Fokal-Schlitzverschluss für Momentaufnahmen bis 1/1000 Sekunde sowie beliebig lange Zeitaufnahmen, mit Federspannung und Bremsvorrichtung.

Besondere Vorzüge: Besonders praktische Ausführung. schnellste Gebrauchs-bereitschaft. außerordentlich leicht und klein. äußerst stabile Spreizen, daher unbedingte Parallelität des Vorderteils mit der Mattscheibe. sichere Bremsvorrichtung für die in der Praxis so häufigen langen Moment- bzw. kurzen Zeitaufnahmen. geräuschlos und selbst für Zeitaufnahmen absolut ruhig arbeitender Schlitzverschluss.

„Primar“ in Tropenausführung, mit Juchtenleder bezogen, hat vernickelte Beschläge und vernickelte Schrauben; die zugehörigen festen Doppelkassetten haben Metallschieber.

„Primar“ kann auch für Stereo- und Panoramaaufnahmen in den Formaten 10×15 und 9×18 geliefert werden. Offerte auf Verlangen.

Preis einschließlich 3 Doppelkassetten aus imitiertem Ebenholz (bei 9×12 und 13×18 aufklappbar) sowie Drahtauslösung:

Modell	Optische Ausstattung in Schneckenfassung mit Einstellskala und Irisblende	Serie F:	Brennweite mm	6,5×9		9×12		10×15		13×18				
				Mk.	Monatsrate Mk.	Mk.	Monatsrate Mk.	Mk.	Monatsrate Mk.	Mk.	Monatsrate Mk.			
H	Rodenstocks Eurynar	6,8	90	152.-	8.-	135	172.-	9.-	165	212.-	12.-	180	222.-	12.-
L	Meyers Silesar	6,8	90	174.-	9.-	135	204.-	11.-	165	254.-	14.-	180	289.-	14.-
O	Goerz Dagor	6,8	90	219.-	13.-	135	239.-	14.-	168	299.-	18.-	180	319.-	19.-
P	Rüdenbergs Geroplan (Seite 6)	6,5	90	164.-	9.-	135	189.-	10.-	165	234.-	13.-	180	239.-	13.-
R	Plaubeis Heli-Orthar	6,3	90	182.-	10.-	135	219.-	12.-	165	279.-	15.-	180	289.-	16.-
S	Schulze & Billerbecks Euryplan	6	105	189.-	10.-	135	219.-	12.-	165	264.-	14.-	180	279.-	15.-
V	Meyers Silesar	5,4	90	189.-	10.-	135	229.-	13.-	165	289.-	16.-	180	299.-	16.-
W	Plaubeis Heli-Orthar	5,2	100	194.-	11.-	135	233.-	13.-	165	312.-	17.-	200	346.-	19.-
X	Schulze & Billerbecks Euryplan	4,5	90	209.-	12.-	135	244.-	13.-	165	309.-	17.-	180	319.-	17.-
Z	Meyers Silesar	4,2	90	209.-	12.-	135	259.-	14.-	165	344.-	19.-	195	384.-	21.-

In Spezial-Tropenausführung mehr: 6,5×9 Mk. 25.-, 9×12 Mk. 28.75, 10×15 und 13×18 Mk. 37.50

Rindledertasche mit Schloß und Sammetfutter für Kamera mit Zubehör: Für 6,5×9 Mk. 12.-, für 9×12 Mk. 15.-, für 10×15 Mk. 16.50, für 13×18 Mk. 18.-

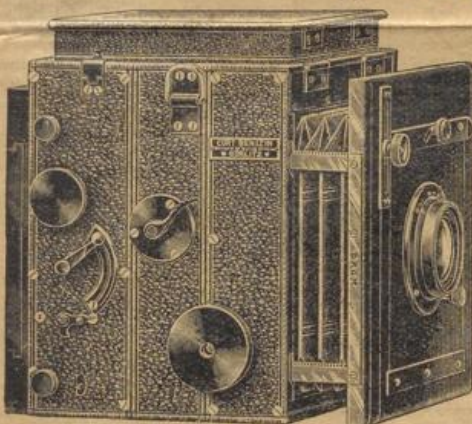
Primar-Filmpackkassette (Holz): Für 6,5×9 „ 12.-, für 9×12 „ 12.-, für 10×15 „ 15.-, für 13×18 „ 20.-

Komplette Ausrüstungen, auch für Tageslicht-Entwicklung, sowie Stativ sind auf Seite 6 verzeichnet.

Unbedingte Parallelität zwischen Objektivbrett und Mattscheibe

„Primar-Spiegelreflex“

Spezialkamera für künstlerische Momentaufnahmen



Quadratische Konstruktion für Platten und Filmpacks 6,5×9, 9×9, 9×12, 10×15, 12×16,5 und 13×18 cm

Format:	6,5×9	9×9	9×12	10×15	12×16,5	13×18
Größe:	13×14×13 cm	16×18×17 cm	19×20×20 cm	21,5×25×25 cm		
Gewicht:	1350 gr	1600 gr	2500 gr	3500 gr		
Auszug:	20 cm	27 cm	32 cm	42 cm		

Der Hauptvorteil der Spiegelreflex-Kamera ist, daß der Aufnahme-Gegenstand in richtiger Bildgröße und in aufrechter Stellung bis unmittelbar vor der Belichtung selbst bei vollkommen aufnahmefertiger Kamera (also bei gespanntem Verschluss und geöffneter Kassette) beobachtet werden kann, so daß die Bildwirkung genau festzustellen und ein zu frühzeitiges oder zu spätes Auslösen des Verschlusses unmöglich ist. Diese Einrichtung in Verbindung mit dem Schlitzverschluss macht die Kamera in hervorragender Weise für künstlerische Momentaufnahmen geeignet.

Ausstattung: Gehäuse und Vorderteil aus feinst poliertem imitierten Ebenholz. bester schwarzer Rindlederbezug. doppelter Bodenauszug. schwarz gebrannte und vernierte Metallteile. bester schwarzer Lederbalg. hoch und tief verstellbares, auswechselbares Objektivbrett. auf jedem Punkt feststellbarer Zahnstangentrieb für die Einstellung. zwei Mattscheiben, eine über dem Spiegel mit hoher Lichtkappe, eine am Rückteil. Stativgewinde. Fokal-Schlitzverschluss mit Federspannung und Bremsvorrichtung.

Besondere Vorteile: Außerst vornehmes Aussehen. quadratische Bauart, daher Quer- und Hochaufnahmen ohne Umstellung der Kamera nur durch Drehung des hinteren Mattscheibenrahmens um seine eigene Achse durch nur einen Griff. in ausgiebigstem Maße verstellbares Objektivbrett. unbedingte Parallelität des Objektivbretts mit der Mattscheibe durch vierfachen Zahnstangentrieb. doppelter Bodenauszug.

genügend lang für Aufnahmen aus selbst kürzester Entfernung. absolut erschütterungsfreie Hochhebung des Spiegels durch Federkraft bei momentaner Auslösung des Schlitzverschlusses. Schlitzverschluss nicht nur für Momentaufnahmen bis 1/1000 Sekunde, sondern auch für Zeitaufnahmen. Bremsvorrichtung für die in der Praxis so häufigen langen Moment- bzw. kurzen Zeitaufnahmen. hohe, jedes Nebenlicht unbedingt abschließende Lichtkappe über der oberen (Spiegel-) Mattscheibe, durch ein leicht zu handhabendes Druckschloß zu öffnen und zu schließen. klare und deutliche Beobachtung des Bildes. scharfe Einstellung auf bequemste Weise. vollkommen plan geschliffener, an der Oberfläche versilberter, besonders großer Glasspiegel.

Preis einschließlich 3 Doppelkassetten aus imitiertem Ebenholz (bei 9×12 und 13×18 aufklappbar) sowie Umhängerleinen:

Modell	Optische Ausstattung in versenkter Fassung mit Irisblende	Serie F:	Brennweite mm	6,5×9		9×9		9×12		10×15		12×16,5		13×18	
				Mk.	Monatsrate Mk.	Mk.	Monatsrate Mk.	Mk.	Monatsrate Mk.	Mk.	Monatsrate Mk.	Mk.	Monatsrate Mk.		
H	Rodenstocks Eurynar	6,8	120	247.-	13.-	180	305.-	17.-	210	395.-	22.-	240	400.-	22.-	
L	Meyers Silesar	6,8	120	275.-	15.-	180	340.-	19.-	210	465.-	26.-	240	495.-	27.-	
O	Goerz Dagor	6,8	120	315.-	18.-	180	395.-	23.-	210	505.-	30.-	240	540.-	32.-	
P	Rüdenbergs Geroplan (Seite 6)	6,5	120	270.-	15.-	180	330.-	18.-	210	440.-	24.-	240	465.-	26.-	
R	Plaubeis Heli-Orthar	6,3	120	290.-	16.-	180	375.-	21.-	200	490.-	27.-	240	510.-	29.-	
S	Schulze & Billerbecks Euryplan	6	120	300.-	17.-	180	365.-	20.-	210	480.-	27.-	240	520.-	29.-	
T	Rodenstocks Eurynar	5,4	135	265.-	15.-	180	320.-	18.-	240	455.-	25.-	240	455.-	25.-	
V	Meyers Silesar	5,4	120	292.-	16.-	180	380.-	21.-	210	490.-	27.-	240	530.-	29.-	
W	Plaubeis Heli-Orthar	5,2	135	314.-	17.-	180	405.-	22.-	200	507.-	28.-	240	540.-	30.-	
X	Schulze & Billerbecks Euryplan	4,5	120	315.-	17.-	180	405.-	22.-	210	520.-	29.-	240	590.-	33.-	
Z	Meyers Silesar	4,2	120	325.-	18.-	180	435.-	24.-	210	575.-	32.-	240	630.-	35.-	

Rindledertasche mit Schloß und Sammetfutter: Für 6,5×9 Mk. 12.-, für 9×12 Mk. 18.-, für 10×15 Mk. 22.-, für 12×16,5 und 13×18 Mk. 25.-

Primar-Filmpackkassette (Holz): Für 6,5×9 „ 12.-, für 9×12 „ 12.-, für 10×15 „ 15.-, für 13×18 Mk. 20.-

Komplette Ausrüstungen, auch für Tageslicht-Entwicklung, sowie Stativ sind auf Seite 6, Teleobjektive auf Seite 4 verzeichnet.

Projektions- sowie Vergrößerungs-Apparate für Tages- und künstliches Licht findet man auf Seite 7.

Bei Auftragserteilung wolle man möglichst den auf Seite 7 befindlichen Bestellchein benutzen

Bitte hier aufschneiden!

Bitte hier aufschneiden!

Gediegene Ausführung

Westentaschenkamera „Effi“

Einfachste Handhabung

Nur 2 cm dick

Größe: 8x5,4x2 cm

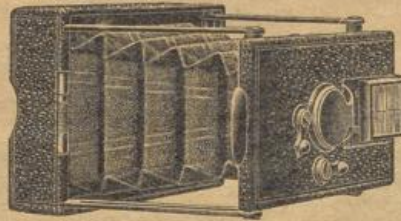
Für Platten 4,5x6 cm

Gewicht: 210 gr

Äußerst preiswert

Ausstattung: Gehäuse und Vorderteil ganz aus Metall o. feinsten Saffianlederbezug o. vernickelte bzw. schwarz vernierte Metallteile o. feinsten schwarzen Lederbalgen o. feste Einstellung auf unendlich o. Mattscheibe mit Schutzdeckel o. Newtonsucher mit Fadenkreuz und Visier für Quer und Hoch o. Spezialverschluss für Zeit- und Momentaufnahmen o. drei Blenden.

Besondere Vorzüge: Denkbar kleinstes Volumen o. geringes Gewicht o. stabiles Vorderteil o. trotz des überaus billigen Preises vornehme, solide und bis ins Kleinste durchdachte Bauart.



1/2 natürliche Größe

Effi-Stereo 6x13 (15x8x3,5 cm groß, 470 gr schwer) ist ein der Effi 4,5x6 in Ausstattung fast völlig gleiches, außerordentlich preiswertes Modell.

Mit dem bei Effi 4,5x6 in den Preis eingeschlossenen Spezial-Tageslicht-Vergrößerungsapparat (Preis ohne diesen Mk. 10.— weniger) können die mit „Effi“ erzielten Negative auf das Format 13x18 cm vergrößert werden. Der Vergrößerungsapparat ist mit Granit bezogen, mit scharf zeichnendem achromatischen Objektiv ausgerüstet und zwecks bequemer Aufbewahrung zweiteilig gebaut.

Preis einschließlich 6 Metallkassetten im Etui, Effi 4,5x6 auch einschließlich Spezial-Tageslicht-Vergrößerungsapparat:

Modell A mit Spezial-Aplanat:

Effi 4,5x6 (75 mm Brennweite) Mk. 50.— (Monatsrate Mk. 3.—)
Effi-Stereo (90 mm Brennweite) „ 85.— (Monatsrate „ 5.—)

Modell B mit Meyers Doppel-Anastigmat Silesar F:6,8:

Effi 4,5x6 (75 mm Brennweite) Mk. 100.— (Monatsrate Mk. 6.—)
Effi-Stereo (90 mm Brennweite) „ 207.— (Monatsrate „ 12.—)

Effi 4,5x6 kann auch mit eingebauter Filmpackkassette zu gleichem Preise geliefert werden; dieses Modell ist aber nur für Filmpacks, nicht auch für Platten verwendbar.

Goerz' Westentaschenkamera „Tenax“ mit Goerz' Dagor F:6,8 in Kompond-Sektorenverschluss Mk. 215.— (Monatsrate Mk. 13.—)

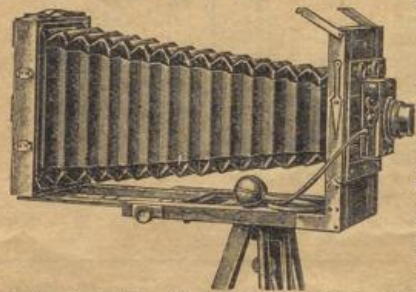
Komplette Ausrüstungen, auch für Tageslicht-Entwicklung, siehe unten.

Konische Reisekamera

„Paris“

Unübertroffen klein, leicht und elegant

Für Platten 13x18, 18x24 und 24x30 cm



Größe:
13x18 = 17x23x7 cm
18x24 = 22x29x7,5 „
24x30 = 30x38x8,5 „
Gewicht:
13x18 = 1300 gr
18x24 = 2300 „
24x30 = 3600 „

Bestes italienisches Nußbaumholz, fein mattpoliert o. feiner massiver Messingbeschlag o. Lederhandgriff o. Laufboden mit doppeltem schrägen Zahnstangentrieb o. doppelter Bodenauszug (Hinterlinse allein benutzbar)

o. konischer, um seine Achse drehbarer Kalikobalgen mit Lederecken o. massiver Nußbaumrahmen mit angeschlagener Visierscheibe, umsetzbar für Hoch- und Queraufnahmen o. allseitig verstellbares Objektivbrett o. Wasserwaage o. Stativgewinde.

Die gediegen ausgeführte Kamera wird geliefert mit 1) 3 Doppelkassetten mit Umlegeschiebern aus bestem, feinst mattpoliertem italienischen Nußbaumholz mit Nummerplättchen; 2) Rodenstocks Rapid-Aplanat F:7,7 oder Rodenstocks Hemi-Anastigmat F:7,2 oder Rodenstocks Doppel-Anastigmat Euryrnar F:6,8, sämtlich mit Irisblende; 3) einem Original-Anker-Jalousieverschluss für Hand- und Ballauslösung, ohne Schnur — sicherer, ruhiger Gang ohne jede Erschütterung regulierbar für Zeit- und Momentaufnahmen bis 1/30 Sekunde, mit Gummiball; 4) einem zweiteiligen Stativ, absolut feststehend; 5) einem la Dunkel-tuch (1 m groß); 6) einem zweiten Objektivbrett.

Format cm	Komplett mit Rodenstocks Rapid-Aplanat F:7,7		Komplett mit Rodenstocks Hemi-Anastigmat F:7,2		Monatsrate Mk.
	Mk.	Monatsrate Mk.	Mk.	Mk.	
13x18	77.—	4.—	91.25	100.75	5.50
18x24	103.25	6.—	123.—	132.25	7.—
24x30	147.90	8.—	167.90	216.90	11.—

Quadratische Reisekamera

„Borussia“

Solide und gediegene Arbeit

Für Platten 10x15, 13x18 und 18x24 cm

Größe:
10x15 = 18x21x8 cm
13x18 = 21x25x8,5 „
18x24 = 28x32x10 „
Gewicht:
10x15 = 1500 gr
13x18 = 1900 „
18x24 = 2800 „

Bestes, gelagertes Mahagoniholz, hochglanzpoliert o. feinst, polierter Messingbeschlag o. Lederhandgriff o. Laufboden mit doppeltem schrägen Zahnstangentrieb o. doppelter Bodenauszug (Hinterlinse allein benutzbar) o. quadratische Kalikobalgen mit Lederecken o. Umsatzrahmen für Quer- und Hochaufnahmen o. mit Doppelscharnieren angeschlagene Visierscheibe, um ihre wagerechte Achse neigbar o. allseitig verstellbares Objektivbrett o. Stereoskopeinrichtung o. Wasserwaage o. Stativgewinde.

„Borussia“ — elegant und solide — wird geliefert mit 1) 3 hochglanzpolierten Doppelkassetten mit Umlegeschiebern aus bestem Mahagoniholz mit Nummerplättchen; 2) Rodenstocks Hemi-Anastigmat F:7,2 oder Doppel-Anastigmat Euryrnar F:6,8 oder Meyers Doppel-Anastigmat Silesar F:6,8, sämtlich in Ibo-Sektorenverschluss für kurze und lange Zeit- sowie Momentaufnahmen von 1 bis 1/100 Sekunde, für Hand und Drahtauslösung, mit Irisblende; 3) einem äußerst stabilen, dreiteiligen Kanalstativ mit runder, tuchbelegter Scheibe und reichem Messingbeschlag; 4) einem la Dunkel-tuch (1 m groß); 5) einem zweiten Objektivbrett.

Format cm	Komplett mit Rodenstocks Hemi-Anastigmat F:7,2		Komplett mit Rodenstocks Euryrnar F:6,8		Monatsrate Mk.
	Mk.	Monatsrate Mk.	Mk.	Mk.	
10x15	122.40	7.—	127.40	143.40	7.—
13x18	133.40	8.—	143.40	188.40	8.—
18x24	188.40	11.—	198.40	303.40	17.—

Komplette Ausrüstungen, auch für Tageslicht-Entwicklung: nachstehend; Teleobjektive Seite 4.

Komplette Photographische Ausrüstungen

nur allererste Qualitäten enthaltend, bestehen aus: 1 Dtzd. hochempfindliche Trockenplatten, 1 Dunkelkammerlampe für Petroleum, 3 Papiermâchéschalen, 1 Glasmensur, 1 Flasche Universal-Entwickler, 1 Flasche Tonfieberbad, 1 Karton saures Fixiersalz, 1 Trockenständer, 1 Koppierahmen, 1 Paket Zelloidinpapier, 1 Paket Zelloidinpostkarten, 1 Paket Gaslichtpapier, 1 Beschneideglas, 5 Beschneidefedern, 25 Amateurkartons (sortiert), 1 Tube Klebemittel, 1 Kleisterpinsel, 1 David „Ratgeber für Anfänger“. Die Tageslicht-Ausrüstung TA enthält außerdem eine Tageslicht-Entwicklungsdose, 1 Satz Entwicklungs-Tabletten, sowie 1 Wechselsack (siehe Seite 4).

Größe	cm	4,5x6	6x9	6,5x9	6x13	9x9	9x12	10x15	12x16,5	13x18	18x24
Ausrüstung A	Mk.	9.85	10.10	10.10	12.40	11.75	11.80	13.30	15.25	15.65	23.55
Tageslicht-Ausrüstung TA	„	24.60	25.85	25.85	28.15	27.50	27.55	30.05	37.50	37.90	—

Metallröhrenstativ

Außenröhren schwarz oxydiert o. mit einem Griff ausziehbar und zusammenschiebbar:
Modell B, vierteilig, für Kameras bis 10x15 cm, 660 gr schwer Mk. 9.—
Modell C, fünfteilig, für Kameras bis 10x15 cm, 780 gr schwer „ 12.—
Modell D, wie Modell C, jedoch aus Aluminium, 530 gr schwer „ 16.50
Modell E, fünfteilig, für Kameras bis 13x18 cm 980 gr schwer „ 15.50
Modell F, wie Modell E, jedoch aus Aluminium, 675 gr schwer „ 20.—
Modell G, siebenteilig, für Kameras bis 10x15, 760 gr schwer „ 13.—
Modell H, wie Modell G, jedoch aus Aluminium, 510 gr schwer „ 18.—
Modell L, fünfteilig, besonders hoch, für Kameras bis 13x18 „ 18.50
Modell M, wie Modell L, jedoch aus Aluminium, 650 gr schwer „ 25.—

Holzstativ

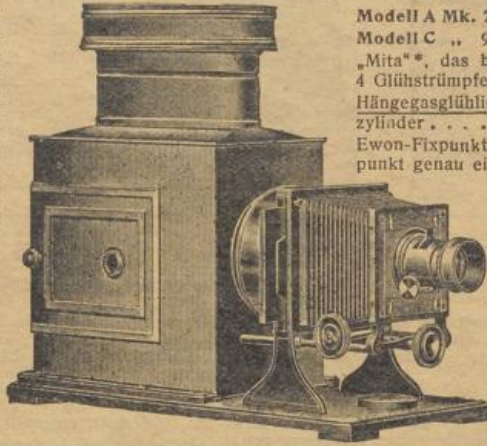
Modell B u. C hellbeizt, Modell D bis N naturpoliert o. Messingbeschlag o. Modell D bis N einschl. Futtermal:
Modell B, zweiteilig, verschiebbar, für Kameras bis 13x18 „ Mk. 3.—
Modell C, dreiteilig, verschiebbar, für Kameras bis 18x24 „ „ 6.90
Modell D, wie Modell C, jedoch poliert und mit Nickelbeschlag „ 13.50
Modell E, wie Mod. D, jedoch vierteilig, eleganteste Ausführung „ 28.50
Modell J, wie Modell D, jedoch besonders leicht, völlig rund „ 15.—
Modell K, dreiteilig, zusammenklappbar, für Kameras bis 10x15 „ 10.50
Modell L, wie Modell K, jedoch vierteilig, mit Nickelbeschlag „ 15.—
Modell M, vierteilig, zusammenlegbar, für Kameras bis 13x18 „ 13.50
Modell N, vierteilig, zusammenlegbar, für Kameras bis 18x24 „ 18.—

Rüdenbergs Geroplan F:6,5 Sechslinsiger, verkitteter, symmetrischer Doppel-Anastigmat bewährter Konstruktion o. außerordentliche Preiswürdigkeit bei höchster Leistungsfähigkeit o. hervorragende Schärfe bei voller Öffnung o. Bildwinkel bis 90°.

Projektions- und Vergrößerungsapparat „Erfolg“

Gediegene Ausführung • Solid und praktisch • Bequem zerlegbar • Ueberaus preiswert

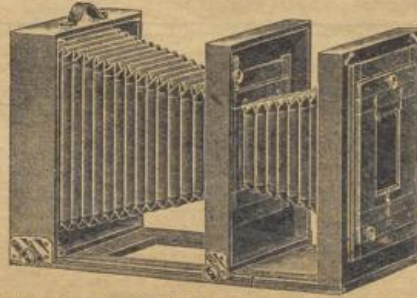
Gehäuse, Bildbühne und Kondensatorlagerung aus bestem russischen Blaublech • Gehäuse in Führungsschienen nach hinten abziehbar, bequemstes Einsetzen des Kondensators ermöglicht • Fassung des Kondensators mit eingestanzten Rippen, der Luft zwecks stetiger Zirkulation Zutritt während • bester Kalikobalgen • auswechselbares Objektivbrett • Balgenauszug in fein vernickelten Messing-Präzisionsrohren laufend, leicht verstellbar • Negative sowohl hoch als quer einsetzbar • auf fein polierter Holzplatte montiert. • • Modell A und C sind ohne, Modell B und D mit Mikrometerbewegung. Die Preise verstehen sich einschl. Doppelkondensator mit 150 mm Durchmesser sowie Halter für Negative 8,5×8,5, 8,5×10 und 9×12 cm, bei Modell C und D auch einschl. Spezialobjektiv mit Zahntrieb und Lederdeckel, für Projektion und Vergrößerung gleich gut geeignet. Jede Beleuchtungsart verwendbar. Der Mitbezug einer Lichtquelle bedingt eine entsprechende Erhöhung der Monatsrate.



Modell A Mk. 75.— Modell B Mk. 87.— (Monatsrate Mk. 5.—)
 Modell C „ 95.— Modell D „ 107.— (Monatsrate „ 6.—)
 „Mita“*, das beste Spiritusglühlicht, komplett einschließlich 4 Glühstrümpfen Mk. 42.—
 Hängegasglühlicht-Einrichtung mit Glühstrumpf und Glockenzylinder Mk. 21.10
 Ewon-Fixpunkt-Bogenlampe*. Gleichmäßig ruhiges, den Brennpunkt genau einhaltendes Licht • völlig selbstregulierend. • • 4 Ampères an jede Hausleitung anschließbar, 6 Ampères nur bei entsprechend starker Sicherung.
 4 Ampères Gleich- oder Wechselstrom †: 110 Volt Mk. 90.—, 220 Volt Mk. 95.—
 6 Ampères Gleichstrom: 110 Volt Mk. 105.—, 220 Volt Mk. 125.—
 Offerte für Lampen mit 8, 10, 15 oder 30 ampères auf Verlangen.
 Azetylgas-Erzeuger „Präzis“ mit vierfachem Doppelbrenner „Triumph“ für dreistündige Brenndauer, 1 kg Karbid fassend, Mk. 45.—
 * Spezialprospekt auf Verlangen kostenfrei.
 † Bei Auftragserteilung wolle man stets die Stromart und Voltstärke genau angeben.

Universal-Tageslicht-Vergrößerungsapparat

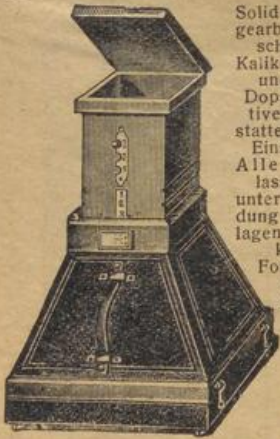
Aus bestem trockenem Erlenholz, nußbaumartig gebeizt und fein mattiert • Lederhandgriff • Messingbeschläge • Kalikobalgen mit Lederdecken • allseitig verstellbares Objektivbrett • auf jedem Punkt feststellbarer doppelter Zahnstangentrieb • Mattscheibe • Stativgewinde • allseitig verschiebbarer Negativhalter • periskopischer Aplanat. • • Sämtliche Modelle gestatten sowohl Vergrößerungen wie auch Verkleinerungen in 1,5 bis 3 fach, Modell C und D bis zu 4 fach häßerem Verhältnis. Für 1,5, 2, 2,5, 3 und 4 fache Vergrößerung bzw. Verkleinerung sind entsprechende Markierungen vorhanden. Das Vorderteil ist abnehmbar und die Kamera d. n. mittels des Reserveobjektivbretts unter Hinzuziehung eines zweiten Objektivs auch als Aufnahmekamera für beliebige Formate verwendbar.



Preis einschließlich abnehmbarer Kassette mit Spiegelglasscheibe und Einlagen, einer Verkleinerungskassette mit Einlagen, einem Reserveobjektivbrett und einem Negativhalter für das nächstkleinere Format:
 Modell A. Längster Auszug 45cm. Vergrößert von 9×12 und kleineren Negativen bis auf 18×24 cm. Mk. 65.50 (Monatsrate Mk. 4.—)
 Modell B. Längster Auszug 69cm. Vergrößert von 10×15 und kleineren Negativen bis auf 24×30 cm. Mk. 78.— (Monatsrate Mk. 4.10)
 Modell C. Längster Auszug 82cm. Vergrößert von 13×18 und kleineren Negativen bis auf 30×40 cm. Mk. 90.— (Monatsrate Mk. 5.—)
 Modell D. Längster Auszug 110cm. Vergrößert von 18×24 und kleineren Negativen bis auf 40×50 cm. Mk. 110.— (Monatsrate Mk. 6.—)

Ohne Objektiv zur Benutzung mit vorhandenen Objektiven Modell A Mk. 62.50, Modell B Mk. 73.—, Modell C Mk. 82.—, Modell D Mk. 100.—

„Ideal“ Tageslicht-Vergrößerungs-Apparat



Solide aus Holz gearbeitet, mit schwarzem Kaliko bezogen und guten Doppelobjektiven ausgestattet. Feste Einstellung. Alle Modelle lassen sich unter Verwendung von Einlagen auch für kleinere Formate, die dann entsprechend kleinere Vergrößerungen ergeben, verwenden.

Modell F gestattet nur Vergrößerungen auf Papier, alle anderen Modelle auch auf Platten. Die oben abgebildeten Modelle Q und R gestatten von einem Negativ Vergrößerungen in drei verschiedenen Formaten.

Modell	vergrößert		Preis	Monatsrate
	von	auf		
	cm	cm	Mk.	Mk.
G	9×12	18×24	12.50	2.—
D	9×12	18×24	15.—	2.—
H	9×12	24×30	22.—	2.—
K	10×15	24×30	25.—	2.—
L	13×18	24×30	25.—	2.—
M	13×18	30×40	35.—	3.—
Q und R	9×12	13×18	36.—	3.—
	9×12	18×24		
R außer-dem	9×12	24×30	52.—	3.—
	6×9	9×12		
	6×9	13×18		
	6×9	18×24		
	13×18	18×24		
	13×18	24×30		
	13×18	30×40		

BESTELLSCHEIN III.

Ich bestelle hiermit unter Bezugnahme auf den der Zeitschrift beigefügten Prospekt bei G. Rüdenberg jun. in Hannover

.....

im Gesamtwerte von Mk. zur baldmöglichsten Lieferung und verpflichte mich, diesen Kaufpreis vom 1. 191.... ab in Monatsraten von Mk. franko zu tilgen.

Anzahlung (falls gewünscht) Mk. ist bei Ueber sendung nachzunehmen. Nichteinhaltung von 3 Monatsraten hebt die Vergünstigung der Teilzahlung auf; der ganze Restbetrag wird dann fällig. Das Gelieferte wird erst nach Begleichung der letzten Rate mein Eigentum. Von jedem Wohnungswechsel werde ich sofort Kenntnis geben. Erfüllungsort für beide Teile Hannover.

Wohnort und Datum:

..... den 191....

Vor- und Zuname:

Stand:

Wohnung:

— Bitte recht deutlich ausfüllen! —

Höhenmesser

Die Höhenmesser (Taschenbarometer) haben zwei Skalen. Die eine Skala ist wie die eines jeden Barometers für Luftdruckmessungen in Millimeter geteilt, während die zweite Skala für Höhenmessungen in Meter geteilt ist. • • Sämtliche Modelle sind englisches Erzeugnis, haben vergoldetes uhrförmiges Gehäuse, verstellbare versilberte Metallskala, geschlossenes kompensiertes Werk sowie Höhenskala bei 4000m und werden in einem mit Seide bzw. Sammet gefütterten Lederetui geliefert.



Modell A. 45 mm Durchmesser Mk. 37.— (Monatsrate Mk. 3.—)
 Modell B. Wie Modell A, aber mit Krontrieb (wie Abbildung). Mk. 48.— (Monatsrate Mk. 3.—)
 Modell C. Besonders klein und dünn, 40 mm Durchmesser Mk. 50.— (Monatsrate Mk. 3.—)
 Modell D. Wie Modell C, aber mit Krontrieb (wie Abbildung). Mk. 57.50 (Monatsrate Mk. 4.—)
 Modell E. 45 mm Durchmesser, mit Kompaß und Thermometer auf der Rückseite Mk. 72.50 (Monatsrate Mk. 4.—)
 Modell F. Wie Modell E, aber mit Krontrieb (wie Abbildung). Mk. 85.50 (Monatsrate Mk. 5.—)

Präzisions-Reißzeuge

Originalerzeugnisse der Firma E. O. Richter & Co., in Chemnitz • Lieferung zu Originalpreisen auch gegen Teilzahlung. Illustrierte Spezialliste kostenfrei.

Spezialkatalog über Projektions- und Vergrößerungsapparate kostenfrei

Beste Rathenower Optik
Großes Gesichtsfeld

Universalglas „Matador“

Große Lichtstärke
Starke Vergrößerung

Handlich • Leicht • Solide • Gediegen

Für Reise, Jagd und Rennen gleich empfehlenswert • äußerst mäßig im Preise • Vornehmes Äußere: Schwarzer Maroquinlederbezug • Metallteile schwarz emailliert • Schutzblenden gegen Sonne und Regen. **Modell A und B** auch für Theater gut verwendbar • Größe 115×90 mm • Objektivdurchmesser 38 mm. **Modell C und D** mit besonders großen Objektiven von 54 mm Durchmesser; durch seine **außerordentliche Lichtstärke** besonders für Jagd und zum Gebrauch in der Dämmerung vorzüglich geeignet • Größe 125×118 mm.



Preis einschließlich steifem Rindlederetui mit Handgriff, Gürtelschlaufe, Doppelriemen und Karabinerschnur:

- Modell A. Messingkörper, Gewicht 420 gr Mk. 33.—
- Modell B. Aluminiumkörper, Gewicht 230 gr Mk. 42.—
- gegen Monatsraten von Mk. 3.—
- Modell C. Messingkörper, Gewicht 700 gr Mk. 46.—
- Modell D. Aluminiumkörper, Gewicht 370 gr Mk. 58.—
- gegen Monatsraten von Mk. 4.—

Die Abbildung zeigt das Glas mit ausgedrehten Okularen und ausgezogenen Sonnenblenden.

Bitte hier aufschneiden!

GEROPLAST • Prismen-Ferngläser • OIGEE

Großes Gesichtsfeld • Handliche Form • Hohe Lichtstärke • Gesteigerte Plastik • Starke Vergrößerung



Geroplast

Bei all diesen Vorzügen ist die Lichtverteilung über das Bildfeld eine gleichmäßige, das Bild ein bis zum äußersten Rande klares und scharfes und durch den erweiterten Objektivanstand von gesteigerter Plastik. Die mechanische Konstruktion ist außerordentlich solide und gestattet sowohl bequeme Einstellung durch Mitteltrieb für beide Augen gemeinsam als auch Einstellung für verschiedene Sehkraft beider Augen und verschiedene Pupillenentfernungen.

Die OIGEE-Gläser sind das bekannte Fabrikat der Optischen Industrie-Gesellschaft in Berlin, das Geroplast ein erstklassiges deutsches — nicht also französisches — Erzeugnis zu einem bisher ungekannten mäßigen Preise.

Für Universalzwecke sei besonders die 8-malige Vergrößerung empfohlen.



Oigee

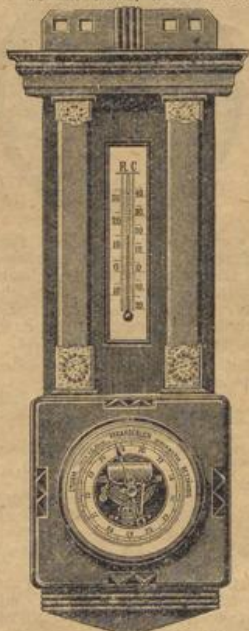
Preis einschließlich steifem Rindlederetui mit Gürtelschlaufe, Handgriff und zwei Umhängerriemen:

Benennung	Vergrößerung	Wirksamer Objektivdurchmesser mm	Durchmesser der Austrittspupille mm	Lichtstärke	Sehfeld im Winkel m. B. Gr d	Auf 1000m übersieht man m	Binokel				Monokel				Winke für die Auswahl
							Größe cm	Gewicht gr	Preis Mk.	Monatsrate Mk.	Größe cm	Gewicht gr	Preis Mk.	Monatsrate Mk.	
Geroplast	6	24	4,3	18,5	6,9	120	11×15	485	100.—	5.—	6×11	200	45.—	3.—	Universalgläser für Reise, Gebirge, Jagd, Rennen usw. Spezialglas für Detailbeobachtung Spezial-Jagdgläser
Geroplast	8	24	3	9	6,6	115	11×15	485	110.—	6.—	6×11	200	50.—	3.—	
Oigee	6	25	4,1	16,8	7,8	140	10×14,5	475	120.—	7.—	5,5×10	160	50.—	3.—	
Oigee	8	25	3,1	9,6	6,6	115	10,5×14,5	480	130.—	7.—	5,5×10,5	165	60.—	4.—	
Oigee	10	25	2,5	6,25	5,6	100	10×14,5	475	140.—	8.—	5,5×10	160	70.—	4.—	
Oigee-Jagdglas	6	30	5	25	8,4	150	11,5×16,5	715	150.—	8.—	5,5×11,5	240	75.—	4.—	

Für Bestellungen bediene man sich des Seite 7 befindlichen Bestellscheins.

Barometer

Modell O
Bestes Holosterik-Werk mit Stahlkette • 130mm Skalengröße • bestes Milchglas-Thermometer • vornehmer, modern ausgeführter Rahmen mit gehämmertem Messingbeschlag • 60 cm hoch, 23 cm breit.

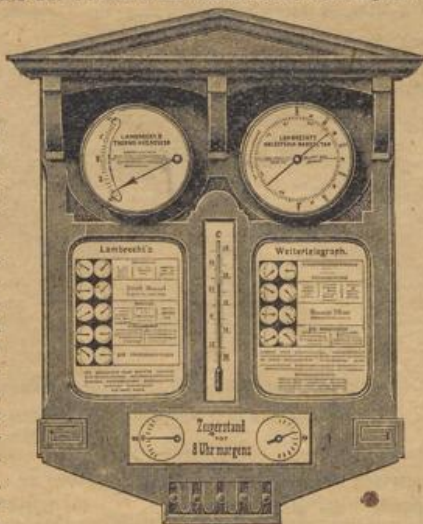


In Eiche oder Nußbaum Mk. 42.—
(Monatsrate Mk. 3.—)

Lambrechts Wettertelegraph

Original-Erzeugnis der Firma Wilh. Lambrecht, Göttingen (Georgia Augusta)

Lambrechts gesetzlich geschützter Wettertelegraph ist im Freien, einer offenen Veranda oder einem Hausflur aufzuhängen. Er zeigt die drei Hauptfaktoren für die Vorausbestimmung des Wetters: Lufttemperatur, Luftfeuchtigkeit und Luftdruck an. Die verschiedenartigen Zustände, die durch das wechselnde Verhalten dieser Faktoren entstehen, sind durch Zeigerbilder nach Art



- Modell A. Mit Kartonskalen (genau wie Abbildung) Mk. 60.— (Monatsrate Mk. 4.—)
- Modell B. Mit Milchglasskalen (genau wie Abbildung) „ 70.— (Monatsrate „ 4,50)
- Modell C. Wie Modell B., aber mit neuestem Markkör „ 95.— (Monatsrate „ 6.—)

Lambrechts Polymeter

Lambrechts Polymeter, bestehend aus einem Präzisions-Haarhygrometer mit Thermometer, ermöglicht, im Freien, einer offenen Veranda, einem Hausflur oder dgl. hängend, eine fein detaillierte, sichere Wetterprognose für den nächsten Tag, wie auch im Zimmer Wärme- und Feuchtigkeitsmessungen. Sofern das Instrument nur dem letzteren Zweck dienen soll, kann es mit einer besonderen Luftprüfskala geliefert werden.

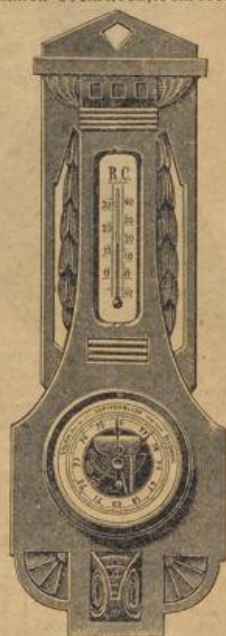
- Modell B. Messing mit Emailleskala Mk. 25.— (Monatsrate Mk. 2.—)
- Modell D. Phosphorbronze mit Emailleskala „ 30.— (Monatsrate „ 2.—)

Bei Bestellung eines Barometers oder Wettertelegraphen gebe man die Höhe seines Wohnsitzes über dem Meeresspiegel an.

Projektions- sowie Vergrößerungsapparate für Tages- und künstliches Licht findet man auf Seite 7.

Barometer

Modell K
Bestes Holosterik-Werk mit Stahlkette • 115mm Skalengröße • bestes Milchglas-Thermometer • gediegener, massiver Rahmen • 56cm hoch, 19cm breit.



In Eiche oder Nußbaum Mk. 26.—
(Monatsrate Mk. 2.—)

Bitte hier aufschneiden!