

# G. RÜDENBERG JUN.

SPEZIALHAUS FÜR PHOTOGRAPHIE UND OPTIK

Drahtnachrichten:  
Photodeon Hannover

**HANNOVER UND WIEN**

Korrespondenzen  
nur nach Hannover

Verkauf streng zu Originalpreisen • Besonders billige Spezialmodelle • Bei Teilzahlung kein Preiszuschlag

## DIE PREISE

verstehen sich gegen Teilzahlungen rein netto, also ohne jeden Aufschlag, oder gegen Barzahlung mit 2 Prozent Abzug. Die Teilzahlungen sind so zu bemessen, daß der Kaufpreis innerhalb längstens 18 Monaten beglichen ist; für einen Bezug im Werte von z. B. Mk. 90.— genügt also eine Monatsrate von Mk. 5.— oder eine Vierteljahrsrate von Mk. 15.— (Mindestrate Mk. 3.—).

## ZUR PROBE

kann nicht versandt werden. Die durchaus mäßigen Preise vertragen nicht die durch diese Versendungsart, besonders infolge der nötigen Wiederinstandsetzung, bedingten Kosten. Die außerordentlich günstigen Verkaufsbedingungen (Umtausch innerhalb 10 Tagen, Versand auf Gefahr der liefernden Firma, Garantie für 2 Jahre) machen eine Versendung zur Probe aber auch überflüssig.

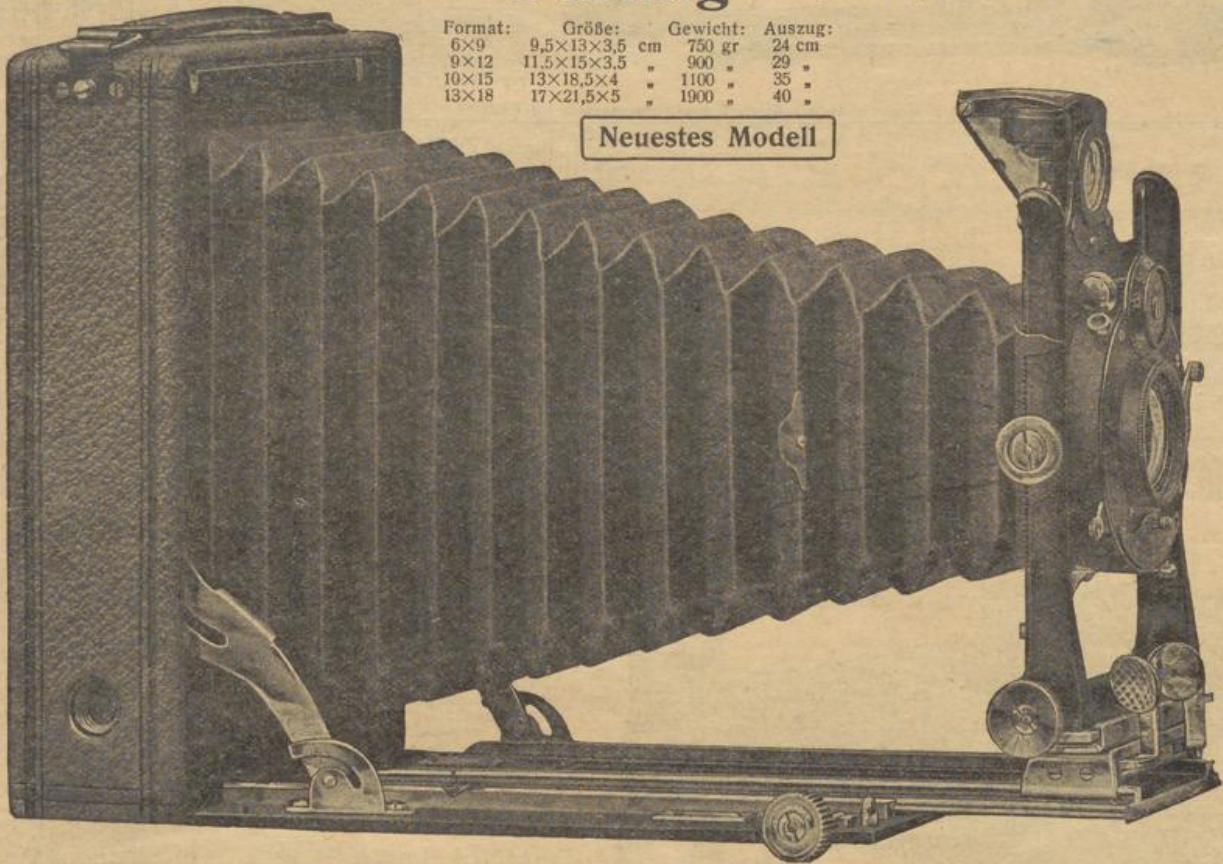
Unübertroffen solide, gediegen und elegant  
Unerreicht in Bezug auf Preiswürdigkeit

## Darling

Metall-Flachkamera für Platten und Film-  
packs 6×9, 9×12, 10×15 und 13×18 cm

| Format: | Größe:        | Gewicht: | Auszug: |
|---------|---------------|----------|---------|
| 6×9     | 9,5×13×3,5 cm | 750 gr   | 24 cm   |
| 9×12    | 11,5×15×3,5 " | 900 "    | 29 "    |
| 10×15   | 13×18,5×4 "   | 1100 "   | 35 "    |
| 13×18   | 17×21,5×5 "   | 1900 "   | 40 "    |

Neuestes Modell



**Ausstattung und besondere Vorzüge:** Aus Leichtmetall gegossenes Gehäuse mit schwarzem Aluminiumlaufboden, daher höchste Stabilität und unbedingte Tropensicherheit • bester Rindlederbezug • Handgriff • besonders stabiler, doppelter Bodenauszug (Einzellinse benutzbar) • feinst vernickelte bzw. schwarze Metallteile • schwarzer Lederbaigen, für kurzen bzw. langen Bodenauszug selbsttätig sich ein- bzw. aushängend • für absolute Stabilität Gewähr leistende, vornehm-elegante, schwarze U-Standarte, aus einem Stück gegossen • hoch und tief durch Zahntrieb, quer durch Mikrometertrieb verstellbares Objektivbrett • bequemes und absolut sicheres Heraus-

ziehen des Vorderteils auf nirgends unterbrochener Laufschiene • selbsttätige Feststellung des Vorderteils • bei 9×12, 10×15 und 13×18 bequem abnehmbares Objektiv • auf jedem Punkt feststellbarer, zweifacher Zahnstangentrieb (Doppeltrieb) für die Einstellung • ausschaltbare Unendlichkeitsarretierung • Mattscheibe mit Lichtkappe • Skalen für Gesamtobjektiv und Einzellinse • besonders großer Brillantsucher mit Wasserwaage für Hoch und Quer • Stativgewinde für Hoch und Quer • Ibs- oder Kompound-Sektorenverschluß für kurze und lange Zeit- sowie Momentaufnahmen, letztere bei Ibs von 1 bis 1/100, bei Kompound von 1 bis 1/250 Sekunde regulierbar, mit Irisblende.

Preis einschließlich 3 Metallkassetten im Etui sowie Drahtauslösung:

| Optische Ausstattung            | Serie F: | 6×9           |               |                  | 9×12          |               |                  | 10×15         |               |                  | 13×18         |               |                  |
|---------------------------------|----------|---------------|---------------|------------------|---------------|---------------|------------------|---------------|---------------|------------------|---------------|---------------|------------------|
|                                 |          | Brennweite cm | Mit Ibsso Mk. | Mit Kompound Mk. | Brennweite cm | Mit Ibsso Mk. | Mit Kompound Mk. | Brennweite cm | Mit Ibsso Mk. | Mit Kompound Mk. | Brennweite cm | Mit Ibsso Mk. | Mit Kompound Mk. |
| Rodenstocks Extra-Rapid-Aplanat | 7,7      | 11            | 86.—          | 96.—             | 13,5          | 107.—         | 117.—            | 16,5          | 122.—         | 132.—            | 20            | 139.—         | 154.—            |
| Rodenstocks Euryonar            | 6,8      | 9             | 100.—         | 110.—            | 13,5          | 124.—         | 134.—            | 16,5          | 140.—         | 155.—            | 18            | 164.—         | 179.—            |
| Meyers Doppel-Anastigmat        | 6,8      | 9             | 130.—         | 140.—            | 13,5          | 164.—         | 174.—            | 16,5          | 190.—         | 205.—            | 18            | 209.—         | 224.—            |
| Goerz' Doppel-Anastigmat Dagor  | 6,8      | 9             | 170.—         | 180.—            | 13,5          | 194.—         | 204.—            | 16,8          | 225.—         | 240.—            | 18            | 259.—         | 274.—            |
| Rüdenbergs Geroplan (Seite 4)   | 6,3      | 9             | 120.—         | 130.—            | 13,5          | 149.—         | 159.—            | 16,5          | 170.—         | 185.—            | 18            | 189.—         | 204.—            |
| Schulze & Billerbecks Euryplan  | 6        | 9             | 135.—         | 145.—            | 13,5          | 179.—         | 194.—            | 16,5          | —             | 215.—            | 18            | —             | 244.—            |
| Meyers Doppel-Anastigmat        | 5,4      | 9             | 140.—         | 150.—            | 13,5          | 184.—         | 199.—            | 15            | —             | 225.—            | 18            | —             | 264.—            |
| Plaubeis Heli-Orthar            | 5,2      | 10            | 150.—         | 160.—            | 13,5          | 188.—         | 203.—            | 15,6          | 225.—         | 240.—            | 18            | —             | 284.—            |

Teleobjektive sind auf Seite 4, Taschen, Filmpackkassetten, komplette Ausrüstungen sowie Stativ auf Seite 6 verzeichnet.

Verbessertes  
neuestes Modell

# Klappkamera Pelmo

Konkurrenzlos bezüglich  
Ausführung und Preis

Für  
Platten und Filmpacks  
9x12 und 10x15 cm

Format: 9x12 12x16x4 cm  
10x15 14x19x4,5 "

Gewicht: 900 gr 29 cm  
1100 " 35 "

## Ausstattung und besondere Vorzüge:

Gehäuse innen schwarz poliert • schwarzer Aluminiumlaufboden • bester Rindlederbezug • Handgriff • besonders stabiler, doppelter Bodenauszug (Einzellinse benutzbar) • feinst vernickelte bzw. schwarze Metallteile • schwarzer Lederbalgen, für kurzen bzw. langen Bodenauszug selbsttätig sich ein- bzw. aushängend • für absolute Stabilität Gewähr leistende, vornehm-elegante, schwarze U-Standarte, aus einem Stück gegossen • allseitig verstellbares Objektivbrett, hoch und tief durch Zahntrieb • bequemes und absolut sicheres Herausziehen des Vorderteils auf nirgends unterbrochener Laufschiene • selbsttätige Feststellung des Vorderteils • auf jedem Punkt feststellbarer, zweifacher Zahnstangentrieb (Doppeltrieb) für die Einstellung • ausschaltbare Unendlichkeitsarretierung • Mattscheibe mit Lichtkappe • Skalen für Gesamtobjektiv und Einzellinse • großer Brillantsucher mit Wasserwaage für Hoch und Quer • Stativgewinde für Hoch und Quer • Ibsso- oder Kompound-Sektorenverschluß für kurze und lange Zeit- sowie Momentaufnahmen, letztere bei Ibsso von 1 bis  $\frac{1}{100}$ , bei Kompound von 1 bis  $\frac{1}{250}$  Sekunde regulierbar, mit Irisblende.

**MERITO**, auch für Format 13x18 lieferbar, hat gleichfalls doppelten Bodenauszug, ist sonst aber eine in fast allen Teilen einfachere Ausführung der oben beschriebenen Pelmo. Mit Auto- oder Ibsso-Sektorenverschluß, beide für kurze und lange Zeit- sowie Momentaufnahmen, letztere bei Ibsso von 1 bis  $\frac{1}{100}$  Sekunde regulierbar, mit Irisblende. Beschreibung auf Wunsch kostenfrei.

Preis einschließlich 3 Metallkassetten im Etui sowie Auslösung:

| Optische Ausstattung            | Serie F: | Brennweite cm | Merito 9x12  |               | Pelmo 9x12    |                  | Brennweite cm | Merito 10x15 |               | Pelmo 10x15   |                  | Merito 13x18  |              |               |
|---------------------------------|----------|---------------|--------------|---------------|---------------|------------------|---------------|--------------|---------------|---------------|------------------|---------------|--------------|---------------|
|                                 |          |               | Mit Auto Mk. | Mit Ibsso Mk. | Mit Ibsso Mk. | Mit Kompound Mk. |               | Mit Auto Mk. | Mit Ibsso Mk. | Mit Ibsso Mk. | Mit Kompound Mk. | Brennweite cm | Mit Auto Mk. | Mit Ibsso Mk. |
| Rodenstocks Extra-Rapid-Aplanat | 7,7      | 13,5          | 50.-         | 64.50         | 88.-          | 98.-             | 16,5          | 62.75        | 74.50         | 100.-         | 110.-            | 20            | 72.-         | 83.75         |
| Rodenstocks Euryrnar            | 6,8      | 13,5          | 67.-         | 81.50         | 105.-         | 115.-            | 10,5          | 80.75        | 92.50         | 118.-         | 133.-            | 18            | 97.-         | 108.75        |
| Meyers Doppel-Anastigmat        | 6,8      | 13,5          | —            | 121.50        | 145.-         | 155.-            | 16,5          | —            | 142.50        | 168.-         | 183.-            | 18            | —            | 153.75        |
| Goerz' Doppel-Anastigmat Dagor  | 6,8      | 13,5          | —            | 151.50        | 175.-         | 185.-            | 16,8          | —            | 177.50        | 203.-         | 218.-            | 18            | —            | 203.75        |
| Rüdenbergs Geroplan (Seite 4)   | 6,3      | 13,5          | —            | 106.50        | 130.-         | 140.-            | 16,5          | —            | 122.50        | 148.-         | 163.-            | 18            | —            | 133.75        |
| Plaubels Heli-Orthar            | 6,3      | 13,5          | —            | —             | 158.-         | 173.-            | 16,5          | —            | —             | 188.-         | 203.-            | —             | —            | —             |
| Schulze & Billerbecks Euryplan  | 6        | 13,5          | —            | —             | 160.-         | 175.-            | 15            | —            | —             | 173.-         | 188.-            | —             | —            | —             |
| Rodenstocks Euryrnar            | 5,4      | 13,5          | —            | —             | 120.-         | 135.-            | —             | —            | —             | —             | —                | —             | —            | —             |
| Meyers Doppel-Anastigmat        | 5,4      | 13,5          | —            | —             | 165.-         | 180.-            | 15            | —            | —             | —             | 203.-            | —             | —            | —             |
| Plaubels Heli-Orthar            | 5,2      | 13,5          | —            | —             | 169.-         | 184.-            | 15,6          | —            | —             | 203.-         | 218.-            | —             | —            | —             |
| Schulze & Billerbecks Euryplan  | 4,5      | 12            | —            | —             | 170.-         | 185.-            | —             | —            | —             | —             | —                | —             | —            | —             |

Teleobjektive sind auf Seite 4, Taschen, Filmpackkassetten, komplette Ausrüstungen sowie Stativ auf Seite 6 verzeichnet.

Außergewöhnlich  
solide und preiswert

# Klappkamera Elgar

Überaus gediegene  
und elegante Ausführung

Für Platten und Filmpacks  
9x12, 10x15 und 13x18 cm

Format: 9x12 15x13,5x5 cm 650 gr 29 cm  
10x15 17x14,5x5 " 800 " 31 "  
13x18 22x17,5x6,5 " 1200 " 42 "

## Ausstattung und besondere Vorzüge:

Gehäuse und Laufboden innen schwarz poliert • bester Rindlederbezug • Handgriff • stabiler dreifacher Bodenauszug (Einzellinse benutzbar) • feinst vernickelte bzw. schwarze Metallteile • bester schwarzer Lederbalgen mit Einhängvorrichtung • außerordentlich stabile, bei 9x12 und 10x15 aus einem Stück gegossene, schwarze U-Standarte, bei 13x18 wie bei der auf Seite 3 abgebildeten Photo • selbsttätige Feststellung des Vorderteils • allseitig verstellbares Objektivbrett, hoch und tief durch Zahntrieb, bei 13x18 auswechselbar • auf jedem Punkt feststellbarer, zweifacher Zahnstangentrieb (Doppeltrieb) für die Einstellung • Mattscheibe mit Lichtkappe • Skalen für Gesamtobjektiv und Einzellinse • einglassener, umlegbarer Newtonsucher mit Fadenkreuz und Visier für Quer und Hoch • Stativgewinde für Quer und Hoch • Ibsso- oder Kompound-Sektorenverschluß für kurze und lange Zeit- sowie Momentaufnahmen, letztere bei Ibsso von 1 bis  $\frac{1}{100}$ , bei Kompound von 1 bis  $\frac{1}{250}$  Sekunde regulierbar, mit Irisblende.

**OMNIA** ist eine in fast allen Teilen einfachere Ausführung der oben beschriebenen Elgar mit nur einfachem Bodenauszug, jedoch gleichfalls mit TriebEinstellung. Mit Auto- oder Ibsso-Sektorenverschluß, beide für kurze und lange Zeit- sowie Momentaufnahmen, letztere bei Ibsso von 1 bis  $\frac{1}{100}$  Sekunde regulierbar, mit Irisblende. Beschreibung mit Abbildung auf Wunsch kostenfrei.

Preis einschließlich 3 Metallkassetten im Etui (Elgar 13x18 mit einer schwarz polierten Holzdoppelkassette) sowie Auslösung:

| Optische Ausstattung            | Serie F: | Brennweite cm | 9x12               |               |                        | Brennweite cm | 10x15**            |               |                        | 13x18              |               |                        |       |
|---------------------------------|----------|---------------|--------------------|---------------|------------------------|---------------|--------------------|---------------|------------------------|--------------------|---------------|------------------------|-------|
|                                 |          |               | Omnia mit Auto Mk. | mit Ibsso Mk. | Elgar mit Kompound Mk. |               | Omnia mit Auto Mk. | mit Ibsso Mk. | Elgar mit Kompound Mk. | Omnia mit Auto Mk. | mit Ibsso Mk. | Elgar mit Kompound Mk. |       |
| Rodenstocks Extra-Rapid-Aplanat | 7,7      | 13,5          | 40.-*              | 96.-          | 106.-                  | 16,5          | 50.75+             | 110.-         | 120.-                  | 20                 | 59.-+         | 135.-                  | 150.- |
| Rodenstocks Euryrnar            | 6,8      | 13,5          | 57.-*              | 113.-         | 123.-                  | 16,5          | 68.75+             | 128.-         | 143.-                  | 18                 | 84.-+         | 160.-                  | 175.- |
| Meyers Doppel-Anastigmat        | 6,8      | 13,5          | —                  | 153.-         | 163.-                  | 16,5          | —                  | 178.-         | 193.-                  | 18                 | —             | 205.-                  | 220.- |
| Goerz' Doppel-Anastigmat Dagor  | 6,8      | 13,5          | —                  | 183.-         | 193.-                  | 16,8          | —                  | 213.-         | 228.-                  | 18                 | —             | 255.-                  | 270.- |
| Rüdenbergs Geroplan (Seite 4)   | 6,3      | 13,5          | —                  | 138.-         | 148.-                  | 16,5          | —                  | 158.-         | 173.-                  | 18                 | —             | 185.-                  | 200.- |
| Plaubels Heli-Orthar            | 6,3      | 13,5          | —                  | 166.-         | 181.-                  | 16,5          | —                  | 198.-         | 213.-                  | 18                 | —             | 230.-                  | 245.- |
| Schulze & Billerbecks Euryplan  | 6        | 13,5          | —                  | 168.-         | 183.-                  | 15            | —                  | 183.-         | 198.-                  | 18                 | —             | —                      | 240.- |
| Rodenstocks Euryrnar            | 5,4      | 13,5          | —                  | 128.-         | 143.-                  | 16,5          | —                  | —             | 158.-                  | 18                 | —             | —                      | 195.- |
| Meyers Doppel-Anastigmat        | 5,4      | 13,5          | —                  | 173.-         | 188.-                  | 15            | —                  | —             | 213.-                  | 18                 | —             | —                      | 260.- |
| Plaubels Heli-Orthar            | 5,2      | 13,5          | —                  | 177.-         | 192.-                  | 15,6          | —                  | —             | 213.50                 | 228.-              | 20            | —                      | 302.- |
| Schulze & Billerbecks Euryplan  | 4,5      | 12            | —                  | 178.-         | 193.-                  | —             | —                  | —             | —                      | 18                 | —             | —                      | 280.- |

\* Mit Ibsso-Sektorenverschluß Mk. 14.50 mehr. † Mit Ibsso-Sektorenverschluß Mk. 11.75 mehr.

\*\* Elgar 10x15 ist auch für Stereo- und Panoramafnahmen eingerichtet lieferbar. Ausführliche Offerte auf Wunsch kostenfrei. Teleobjektive sind auf Seite 4, Taschen, Filmpackkassetten, komplette Ausrüstungen sowie Stativ auf Seite 6 verzeichnet.



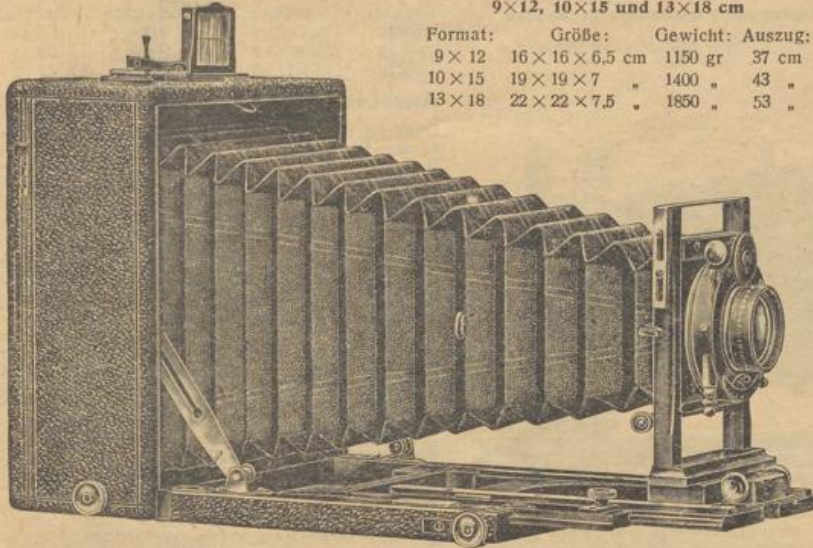
Quadratische Klappkamera höchster Vollkommenheit • Mustergültig in jeder Beziehung

# Phota

Objektive kurzer und langer Brennweite (Weitwinkel- und Teleobjektive) sowie Objektivsätze verwendbar

Für Platten und Filmpacks  
9×12, 10×15 und 13×18 cm

| Format: | Größe:       | Gewicht: | Auszug: |
|---------|--------------|----------|---------|
| 9×12    | 16×16×6,5 cm | 1150 gr  | 37 cm   |
| 10×15   | 19×19×7      | 1400 "   | 43 "    |
| 13×18   | 22×22×7,5    | 1850 "   | 53 "    |



## Ausstattung u. besondere Vorzüge:

Gehäuse und Laufboden innen schwarz poliert • bester Rindlederbezug • Handgriff • absolut stabiler, dreifacher, besonders langer Bodenauszug für Aufnahmen aus allernächster Nähe und Reproduktionen in natürlicher Größe mit dem Gesamtobjektiv, wie auch für Benutzung der Einzellinsen • für Weitwinkelaufnahmen herunterklappbarer Laufboden • feinst vernickelte bzw. schwarze Metallteile • bester schwarzer Lederbalgen mit Einhängenvorrichtung • unbedingte Parallelität des Vorderteils mit der Mattscheibe • durch doppelten Zahnstangentrieb hoch und tief verstellbares, auswechselbares Objektivbrett • auf jedem Punkt feststellbarer, zweifacher schräger Zahnstangentrieb (Doppeltrieb) für die Einstellung • selbsttätige Feststellung des Vorderteils • ausschaltbare Unendlichkeitsarretierung • durch Doppeltrieb um ihre wagerechte Achse neigbare Mattscheibe, bei Architektur- und ähnlichen Aufnahmen von größtem Vorteil • große Lichtkappe • umsetzbarer Mattscheibenrahmen, bei wechselnden Quer- und Hochaufnahmen äußerst bequem, da das Auf- und Abschrauben vom Stativ dadurch fortfällt und der Trieb stets in horizontaler Lage bleibt • Skalen für Gesamtobjektiv und Einzellinse • umlegbarer Ewon-Newtonsucher mit Fadenkreuz und Visier, umklappbar für Quer und Hoch (Patent Geiger) • eingelassene Wasserwaage • Stativgewinde für kurzen und langen Bodenauszug • Ibsso- oder Kompond-Sektorenverschluss für kurze und lange Zeit- sowie Momentaufnahmen, letztere bei Ibsso von 1 bis 1/100, bei Kompond von 1 bis 1/250 Sekunde regulierbar, mit Irisblende.

**Alles in allem:** Eine Universal-Hand- und Stativkamera, die alle Vor- teile beider Bauarten in genialer Weise in sich vereinigt.

Preis einschließlich 3 schwarz polierten, aufklappbaren (Buch-) Holzdoppelkassetten mit Aluminiumschiebern sowie Drahtauslösung:

| Optische Ausstattung            | Serie F: | 9×12*         |               |                 | 10×15*        |               |                 | 13×18         |               |                 |
|---------------------------------|----------|---------------|---------------|-----------------|---------------|---------------|-----------------|---------------|---------------|-----------------|
|                                 |          | Brennweite cm | Mit Ibsso Mk. | Mit Kompond Mk. | Brennweite cm | Mit Ibsso Mk. | Mit Kompond Mk. | Brennweite cm | Mit Ibsso Mk. | Mit Kompond Mk. |
| Rodenstocks Extra-Rapid-Aplanat | 7,7      | 16,5          | 157.—         | 167.—           | 20            | 180.—         | 195.—           | 20            | 200.—         | 215.—           |
| Rodenstocks Euryrnat.           | 6,8      | 16,5          | 175.—         | 190.—           | 18            | 205.—         | 220.—           | 18            | 225.—         | 240.—           |
| Meyers Doppel-Anastigmat        | 6,8      | 13,5          | 210.—         | 220.—           | 16,5          | 245.—         | 260.—           | 18            | 270.—         | 285.—           |
| Meyers Doppel-Anastigmat        | 6,8      | 15            | 220.—         | 230.—           | 18            | 250.—         | 265.—           | 21            | —             | 335.—           |
| Goerz' Doppel-Anastigmat Dagor  | 6,8      | 15            | 260.—         | 270.—           | 16,8          | 280.—         | 295.—           | 18            | 320.—         | 335.—           |
| Rüdenbergs Geroplan (Seite 4)   | 6,3      | 15            | 200.—         | 215.—           | 18            | 230.—         | 245.—           | 21            | —             | 300.—           |
| Plaubels Heli-Orthar            | 6,3      | 15            | 234.—         | 249.—           | 18            | 275.—         | 290.—           | 20            | —             | 345.—           |
| Schulze & Billerbecks Euryplan  | 6        | 15            | 230.—         | 245.—           | 16,5          | —             | 270.—           | 18            | —             | 305.—           |
| Rodenstocks Euryrnat.           | 5,4      | 13,5          | 185.—         | 200.—           | 16,5          | —             | 225.—           | 18            | —             | 260.—           |
| Meyers Doppel-Anastigmat        | 5,4      | 13,5          | 230.—         | 245.—           | 16,5          | —             | 295.—           | 18            | —             | 325.—           |
| Plaubels Heli-Orthar            | 5,2      | 15,6          | 260.—         | 275.—           | 18            | —             | 325.—           | 20            | —             | 367.—           |
| Schulze & Billerbecks Euryplan  | 4,5      | 13,5          | —             | 260.—           | 16,5          | —             | 315.—           | 18            | —             | 345.—           |
| Meyers Doppel-Anastigmat        | 4,2      | 13,5          | —             | 280.—           | 16,5          | —             | 345.—           | 19,5          | —             | 415.—           |
| Meyers Doppel-Aristostigmatsatz | 6,8      | Satz          | —             | 290.—           | Satz          | —             | 350.—           | Satz          | —             | 370.—           |

\*Einschließlich Etui mit 3 Metallkassetten (statt 3 Holzdoppelkassetten) ermäßigt sich der Preis bei 9×12 um Mk. 20.—, bei 10×15 um Mk. 25.— Ein nach allen vier Seiten umsetzbarer, abnehmbarer Schlitzverschluss — Zeitaufnahmen beliebig langer Dauer, Momentaufnahmen bis etwa 1/1000 Sekunde, Schlitzbreite von außen verstellbar und in Millimetern ablesbar — ergänzt Photo: zum Ideal einer Zweiverschlusskamera und kostet einschließlich Anpassung und Drahtauslösung für 9×12 Mk. 52.—, für 10×15 Mk. 62.—, für 13×18 Mk. 68.—

Teleobjektive sind auf Seite 4, Taschen, Filmpackkassetten, komplette Ausrüstungen sowie Stativ auf Seite 6 verzeichnet.

## Autofix

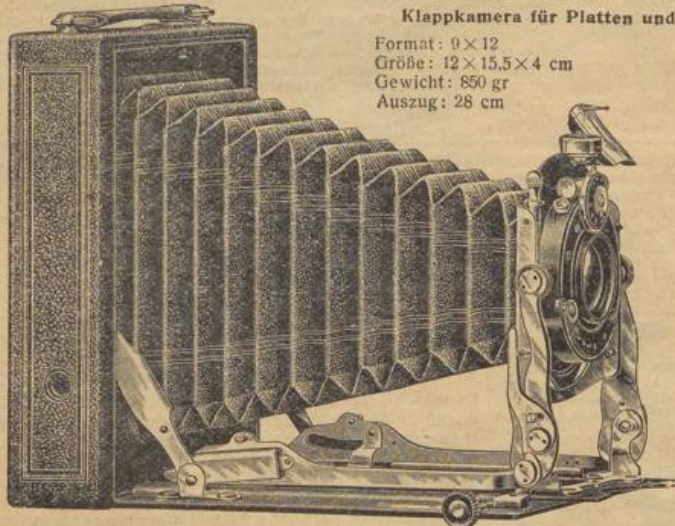
Stellt sich beim Aufklappen selbsttätig auf unendlich ein  
Trotzdem Triebeeinstellung und doppelter Bodenauszug

## Autofix

Wortschutz

Klappkamera für Platten und Filmpacks 9×12 cm

Format: 9×12  
Größe: 12×15,5×4 cm  
Gewicht: 850 gr  
Auszug: 28 cm



**Ausstattung und besondere Vorzüge:** Gehäuse innen schwarz poliert • schwarzer Aluminiumlaufboden • feinstes Saffianlederbezug • Handgriff • doppelter Bodenauszug (Einzellinse benutzbar) • feinst vernickelte bzw. schwarze Metallteile • bester schwarzer Lederbalgen • hoch und tief durch Mikrometertrieb verstellbares Objektivbrett • sofortige Gebrauchsbereitschaft beim Aufklappen der Kamera durch selbsttätige Einstellung auf unendlich ohne Herausziehen des Vorderteils • schnellstes Schließen der Kamera durch nur einen Handgriff ohne Zurückschieben des Vorderteils • auf jedem Punkt feststellbarer schräger Zahnstangentrieb für die Einstellung • Mattscheibe mit Lichtkappe • Skalen für Gesamtobjektiv und Einzellinse • Busch' Sellarsucher mit Wasserwaage für Hoch und Quer • Stativgewinde für Hoch und Quer • Ibsso- oder Kompond-Sektorenverschluss für kurze und lange Zeit- sowie Momentaufnahmen, letztere bei Ibsso von 1 bis 1/100, bei Kompond von 1 bis 1/250 Sekunde regulierbar, mit Irisblende.

Preis einschl. 3 Metallkassetten im Etui sowie Drahtauslösung:

| Optische Ausstattung            | Serie F: | Brennweite cm | Mit Ibsso Mk. | Mit Kompond Mk. |
|---------------------------------|----------|---------------|---------------|-----------------|
| Rodenstocks Extra-Rapid-Aplanat | 7,7      | 15            | 105.—         | 115.—           |
| Rodenstocks Euryrnat.           | 6,8      | 15            | 127.—         | 137.—           |
| Meyers Doppel-Anastigmat        | 6,8      | 15            | 172.—         | 182.—           |
| Goerz' Doppel-Anastigmat Dagor  | 6,8      | 15            | 212.—         | 222.—           |
| Rüdenbergs Geroplan (Seite 4)   | 6,3      | 15            | 152.—         | 167.—           |
| Plaubels Heli-Orthar            | 6,3      | 15            | 186.—         | 201.—           |
| Schulze & Billerbecks Euryplan  | 6        | 15            | 182.—         | 197.—           |
| Meyers Doppel-Anastigmat        | 5,4      | 15            | —             | 212.—           |
| Plaubels Heli-Orthar            | 5,2      | 15,6          | 212.—         | 227.—           |

Teleobjektive sind auf Seite 4, Taschen, Filmpackkassetten, komplette Ausrüstungen sowie Stativ auf Seite 6 verzeichnet.

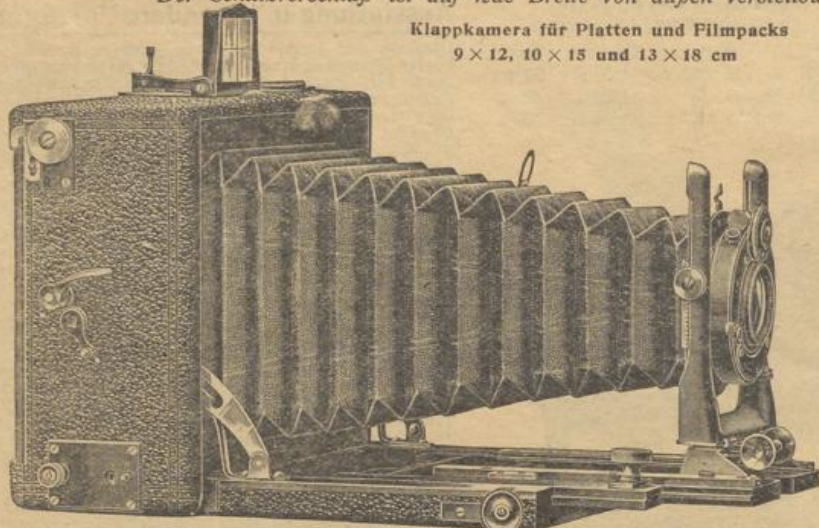
Bezüge im Werte bis zu Mk. 60.— 75.— 90.— 110.— 125.— 145.— 165.— 180.— 200.— 215.— 235.— 250.— 270.— 290.— bedingen Monatsraten von Mk. 3.— 4.— 5.— 6.— 7.— 8.— 9.— 10.— 11.— 12.— 13.— 14.— 15.— 16.— usw.

Die Idealkamera für alle vor-  
kommenden Belichtungszeiten

# Zweiverschlußkamera

Ueberraschend einfache,  
zuverlässige Handhabung

Der Schlitzverschluß ist auf jede Breite von außen verstellbar und in Millimetern ablesbar.



Klappkamera für Platten und Filmpacks  
9 × 12, 10 × 15 und 13 × 18 cm

| Format: | Größe:    | Gewicht:  | Auszug: |
|---------|-----------|-----------|---------|
| 9×12    | 15×12,5×7 | cm 800 gr | 29 cm   |
| 10×15   | 18×14,5×7 | " 1000 "  | 33 "    |
| 13×18   | 21,5×17×9 | " 1500 "  | 43 "    |

## Ausstattung und besondere Vorzüge:

Gehäuse und Laufboden innen schwarz poliert ◦ bester Rindlederbezug ◦ Handgriff ◦ dreifacher Bodenauszug (Einzelzelle benutzbar) ◦ feinst vernickelte bzw. mattierte Metallteile ◦ bester schwarzer Lederbalgen mit Einhängvorrichtung ◦ außerordentlich stabile, aus einem Stück gegossene, schwarze U-Standarte ◦ selbsttätige Feststellung des Vorderteils ◦ allseitig verstellbares Objektivbrett, hoch und tief durch Trieb, bei 13×18 auswechselbar ◦ auf jedem Punkt feststellbarer, zweifacher schräger Zahstangentrieb (Doppeltrieb) für die Einstellung ◦ ausschaltbare Unendlichkeitsarrretierung ◦ Mattscheibe mit Lichtkappe ◦ Skalen für Gesamtobjektiv und Einzelzelle ◦ umlegbarer Ewon-Newtonsucher mit Fadenkreuz und Visier (Patent Geiger) für Quer und Hoch ◦ Stativgewinde für Quer und Hoch ◦ Ibsso- oder Compound-Sektorenverschluß für kurze und lange Zeit- sowie Momentaufnahmen, letztere bei Ibsso von 1 bis 1/100, bei Compound von 1 bis 1/250 Sekunde regulierbar, mit Ibsso sowie Fokalschlitzverschluß für Momentaufnahmen bis etwa 1/1000 Sekunde, mit Feder- spannung und Ausschaltvorrichtung.

Preis einschließlich 3 Metallkassetten im Etui (13×18 mit 3 schwarz polierten Holz Doppelkassetten) sowie Auslösungen:

| Optische Ausstattung              | Serie F: | 9×12          |               |                  | 10×15         |               |                  | 13×18         |               |                  | * Mit Auto-Sektorenverschluß (kurze und lange Zeit- sowie Momentaufnahmen) Mk. 14.50 billiger.<br>† Mit Auto-Sektorenverschluß (kurze und lange Zeit- sowie Momentaufnahmen) Mk. 11.75 billiger.<br>Teleobjektive sind nachstehend, Taschen, Filmpackkassetten, komplette Ausrüstungen sowie Stativ auf Seite 6 verzeichnet. |
|-----------------------------------|----------|---------------|---------------|------------------|---------------|---------------|------------------|---------------|---------------|------------------|--|
|                                   |          | Brennweite cm | Mit Ibsso Mk. | Mit Compound Mk. | Brennweite cm | Mit Ibsso Mk. | Mit Compound Mk. | Brennweite cm | Mit Ibsso Mk. | Mit Compound Mk. |  |
| Rodenstocks Eurynar . . . . .     | 6,8      | 13,5          | 135.—         | 145.—            | 16,5          | 156.—         | 171.—            | 18            | 205.—         | 220.—            |  |
| Meyers Doppel-Anastigmat. . . . . | 6,8      | 13,5          | 175.—         | 185.—            | 16,5          | 206.—         | 221.—            | 18            | 250.—         | 265.—            |  |
| Goerz' Doppel-Anastigmat Dagor    | 6,8      | 13,5          | 205.—         | 215.—            | 16,8          | 241.—         | 256.—            | 18            | 300.—         | 315.—            |  |
| Rüdenbergs Geroplan (Seite 4)     | 6,3      | 13,5          | 160.—         | 170.—            | 16,5          | 186.—         | 201.—            | 18            | 230.—         | 245.—            |  |
| Plaubels Heli-Orthar . . . . .    | 6,3      | 13,5          | 188.—         | 203.—            | 16,5          | 226.—         | 241.—            | 18            | 275.—         | 290.—            |  |
| Schulze & Billerbecks Euryplan    | 6        | 13,5          | 190.—         | 205.—            | 16,5          | —             | 231.—            | 18            | —             | 285.—            |  |
| Rodenstocks Eurynar . . . . .     | 5,4      | 13,5          | 150.—         | 165.—            | 16,5          | —             | 186.—            | 18            | —             | 240.—            |  |
| Meyers Doppel-Anastigmat. . . . . | 5,4      | 13,5          | 195.—         | 210.—            | 15            | —             | 241.—            | 18            | —             | 305.—            |  |
| Plaubels Heli-Orthar . . . . .    | 5,2      | 13,5          | 199.—         | 214.—            | 15,6          | —             | 256.—            | 18            | —             | 325.—            |  |
| Schulze & Billerbecks Euryplan    | 4,5      | 13,5          | —             | 225.—            | 15            | —             | 261.—            | 18            | —             | 325.—            |  |

## Geroplan F/6,3

Außerordentlich preiswerter, besonders leistungsfähiger Spezial-Doppel-Anastigmat der Firma G. Rüdenberg jun. in Hannover und Wien. ◦ Bewährte sechslinsige, verkittete, symmetrische Bauart ◦ hervorragende Schärfe auch bei voller Öffnung durch Behebung der sphärischen und chromatischen Abweichung ◦ Vermeidung schädlicher Reflexe, daher seltene Schärfe und Klarheit des Bildes. ◦ Lichtstärke aller Brennweiten bis 16,5 cm F: 6,3, von



## Geroplan F/6,3

18 bis 30 cm F: 6,8, völlig ausreichend für selbst sehr schnelle Momentaufnahmen ◦ bei voller Öffnung vollkommen randscharfe Bilder ◦ bei Anwendung der kleinsten Blende Weitwinkelaufnahmen bis 90° ◦ Einzel-linsen (Lichtstärke F: 12,6 bzw. 13,6) als Landschaftsobjektive mit annähernd doppelter Brennweite verwendbar. ◦ Hervorragend geeignet für alle Arten photographischer Arbeiten — ein Universalobjektiv im wahren Sinne des Wortes.



### Einfachste Handhabung

Ein lichtstarkes Spezialobjektiv für Fernaufnahmen, das bei etwa drei- bis fünfmaliger Vergrößerung sowohl selbständig, wie auch in Verbindung mit jedem guten Objektiv zu verwenden ist. Da es an Stelle der Vorderlinse in jeden Verschluß eingeschraubt werden kann, außerdem das denkbar geringste Gewicht und kleinste Volumen aufweist, ist die Benutzung selbst an kleinsten Kameras und solchen mit nicht abnehmbarem Verschluß möglich. Auch für Porträtaufnahmen vorzüglich geeignet. ◦ Während das Rapid-Tele-Pekonar in seinen Leistungen etwa einem guten Aplanat gleichkommt, gibt das Anastigmat-Tele-Pekonar infolge seiner guten anastigmatischen Bildebnung selbst bei großer Blende eine noch feinere und schärfere Zeichnung.

## Plaubels Tele-Pekonar

### Bequemstes Arbeiten

Weitwinkellinse ◦ Telelinse ◦ Porträtlinse ◦ Reproduktionslinse. ◦ Um mit jedem Objektiv Weitwinkel-Tele-, besonders weiche Porträtaufnahmen und Reproduktionen machen zu können. Veränderung der Brennweite eines Objektivs bis zu 50 Prozent ◦ der Spezialhalter, mit einem Handgriff auf das Objektiv zu stecken und ebenso abzunehmen, gestattet bequemste Auswechslung der einzelnen Linsen, wie auch Verwendung von Gelscheiben in einem Halter. ◦ Größe A für Sonnenblendendurchmesser bis 34 mm, Größe B für Sonnenblendendurchmesser bis 42 mm, Größe C für Sonnenblendendurchmesser bis 55 mm ◦ gleiche Preise für jede der vier Linsen. ◦ bei Nachbestellung genügt Angabe des Sonnenblendendurchmessers.

## Vorsatzlinsen

A. Halter mit 1 Vorsatzlinse Mk. 6.— ◦ Jede weitere Linse Mk. 2.— ◦ Kompletter Satz (Halter, 4 Linsen und 3 Gelscheiben im Futteral) Mk. 14.70  
B. Halter mit 1 Vorsatzlinse „ 7.— ◦ Jede weitere Linse „ 2.50 ◦ Kompletter Satz (Halter, 4 Linsen und 3 Gelscheiben im Futteral) „ 17.50  
C. Halter mit 1 Vorsatzlinse „ 11.— ◦ Jede weitere Linse „ 4.50 ◦ Kompletter Satz (Halter, 4 Linsen und 3 Gelscheiben im Futteral) „ 28.50

## Tageslicht-Entwicklungsdose

Schleierfreie, detailreiche und brillante Negative  
Anfängern und Vorgeschnittenen gleich empfehlenswert ◦ beste Resultate bei einfachster Handhabung ◦ unbedingt zuverlässig ◦ entwickelt gleichzeitig 6 (bei 4,5×6 cm 12) Platten bei vollem Tageslicht ◦ lichtsichere Einfüllöffnung.  
Für 12 Platten 4,5×6 cm . . . . . Mk. 8.50  
Für 6 Platten 4,5×10,7 cm . . . . . 10.50  
Für 6 Platten 6×13 cm . . . . . 10.50  
Für 6 Platten 9×12, 9×9 oder 6×9 cm . . . . . 10.50  
Für 6 Platten 10×15 mit Einlage für 9×12 cm . . . . . 12.—  
Für 6 Platten 13×18 cm . . . . . 17.50  
Spezialentwickler, Schmutz oder bräunt nicht ◦ feinste Details. Karton mit 12 Satz Tabletten. . . . . Mk. 1.20  
Wechselsack. In Verbindung mit der Entwicklungsdose die Dunkelkammer völlig entbehrlieh machend Mk. 6.—



## Plaubels Peko-Aktinometer

### Der einfachste aller Belichtungsmesser

Denkbar einfachste Handhabung ◦ unbedingt zuverlässig ◦ macht Fehlbelichtungen unmöglich ◦ bequem in der Westentasche zu tragen ◦ der kleinste der Aktinometer ◦ keine Ersatzteile notwendig. ◦ Der aufzunehmende Gegenstand wird mittels des in dem Gehäuse angebrachten, abgestuften Blauglases nach Vorschrift beobachtet, wobei sich gleichzeitig der mit der Blendenbezeichnung gravierte Zeiger auf der Belichtungsstafel dreht. Die notwendige Belichtungszeit ist dann ohne weiteres in dem freien Ausschnitt ablesbar.

Preis einschließlich eingelassenem Kompaß und festem Lederetui . . . . . Mk. 16.50

Kleine Abweichungen von den Abbildungen und Beschreibungen sowie von den angegebenen Maßen und Gewichten sind vorbehalten, da Neuerungen und Verbesserungen stets Berücksichtigung finden.

Spezialkamera für schnellste Sport- und alle anderen Momentaufnahmen

# Deckrullo-Nettel

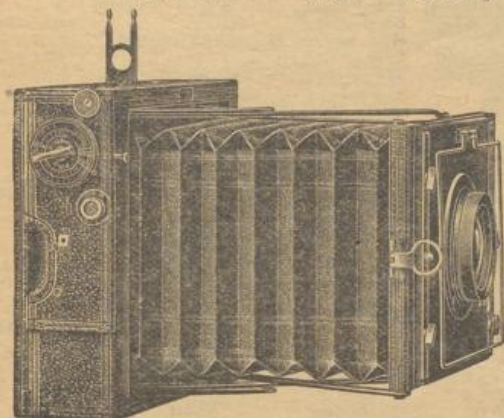
Gediegenste, vornehmste Ausführung  
Einfachste, zuverlässigste Handhabung

Verdeckt hochgehender, von außen verstellbarer Fokalschlitzverschluss • Stets gleichmäßige, von außen ablesbare Schlitzbreite

| Format: | Größe:       | Gewicht: | Auszug:       |
|---------|--------------|----------|---------------|
| 6,5×9   | 13×10,5×5 cm | 700 gr   | 8,5 bis 13 cm |
| 9×12    | 18×14×6 "    | 1250 "   | 8,3 bis 18 "  |
| 10×15   | 21×15×6 "    | 1500 "   | 8,6 bis 20 "  |
| 13×18   | 24,5×19×6 "  | 1850 "   | 9 bis 24 "    |

Klappkamera für Platten und Filmpacks 6,5×9, 9×12, 10×15 und 13×18 cm

**Ausstattung und besondere Vorzüge:** Gehäuse und Vorderteil aus feinst schwarz poliertem Holz • bester durch Mikrometertrieb zwangsläufig verstellbare, vernickelte Scherenspreizen (D. R. P.) für die Einstellung, für unbedingte Parallelität des Objektivbretts mit der Mattscheibe Gewähr leistend • Einstellungsarretierung auf alle Entfernungen • Verwendung kurz- (Weitwinkel-) und langbrennweitiger Objektive • bester schwarzer Lederbalgen • allseitig verstellbares, auswechselbares Objektivbrett • Mattscheibe mit Lichtkappe • Skala • umlegbares Doppelvisier mit Ikonometerrahmen für Quer und Hoch, auch bei verstemtem Objektivbrett richtig zeigend • Stativgewinde für Quer und Hoch • verdeckt hochgehender, ruhig und fast geräuschlos arbeitender Fokalschlitzverschluss für Momentaufnahmen von etwa 1/2 bis 1/2500 Sekunde sowie für kurze und lange Zeit-



aufnahmen • absolut erschütterungsfreie Auslösung des Schlitzverschlusses • keine Veränderung der Verschlussfunktion durch Kälte, Hitze oder Feuchtigkeit • zur Einstellung freilegbarer Schlitzverschluss ohne Änderung der gerade eingestellten Schlitzbreite • bei Stereo 10×15 herausnehmbare Scheidewand. • • Besonders einfache, sichere und bequeme Handhabung • zuverlässige Präzisionsmechanik • schnellste Gebrauchsreife.

**STEREAX** ist eine Stereoskop-kamera in wenig ein-facherer Ausführung wie die oben beschriebene Deckrullo-Nettel, jedoch ebenfalls mit verdecktem Fokalschlitzverschluss für Zeit- und für Momentaufnahmen von etwa 1/12 bis 1/1200 Sekunde. Zubehör: 6 Metall-kassetten im Etui sowie Drahtauslösung.

**MENTOR III** ist eine Klappkamera mit Schlitzverschluss für Zeit- u. Momentaufnahmen bis etwa 1/1000 Sekunde (nicht verdeckter Aufzug, Schlitzbreite von außen verstellbar, an einer Skala in mm ablesbar), NahEinstellung durch Schneckentrieb usw. Zubehör: 3 Metall-kassetten im Etui sowie Drahtauslö-ung.

Preis einschl. 3 schwarz polierten Holzdoppelkassetten sowie Drahtauslösung (bei Stereox und Mentor III einschl. angegebenen Zubehör)

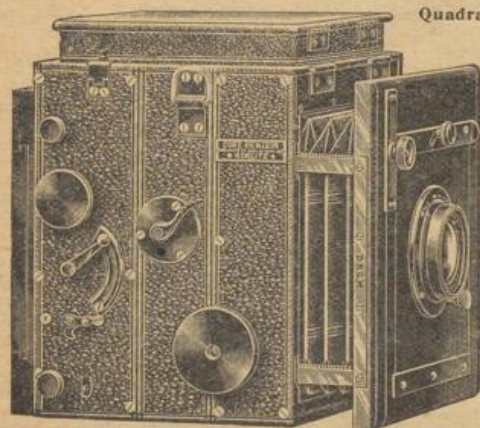
| Optische Ausstattung in versenkter Fassung mit Irisblende | Serie F: | Deckrullo-Nettel |           |               |           |               |           |               |           | Stereox       |           | Mentor III    |           |      |       |
|---|----------|------------------|-----------|---------------|-----------|---------------|-----------|---------------|-----------|---------------|-----------|---------------|-----------|------|-------|
|   |          | 6,5×9            |           | 9×12          |           | 10×15         |           | 13×18         |           | 10×15*        |           | 9×12          |           |      |       |
|   |          | Brennweite cm    | Preis Mk. | Brennweite cm | Preis Mk. | Brennweite cm | Preis Mk. | Brennweite cm | Preis Mk. | Brennweite cm | Preis Mk. | Brennweite cm | Preis Mk. |      |       |
| Rodenstocks Eurynar . . . . .                             | 6,8      | 9                | 175.—     | 13,5          | 213.—     | 16,5          | 237.—     | 21            | 275.—     | 12            | 287.—     | —             | —         | 13,5 | 128.— |
| Meyers Doppel-Anastigmat . . . . .                        | 6,8      | 9                | 200.—     | 13,5          | 248.—     | 18            | 287.—     | 18            | 305.—     | 12            | 353.—     | 6             | 271.—     | 13,5 | 160.— |
| Goerz' Doppel-Anastigmat Dagor . . . . .                  | 6,8      | 9                | 240.—     | 13,5          | 278.—     | 16,8          | 317.—     | 18            | 355.—     | 9             | 415.—     | 6             | 343.—     | 13,5 | 195.— |
| Rüdenbergs Geroplan (Seite 4) . . . . .                   | 6,3      | 9                | 195.—     | 15            | 243.—     | 18            | 272.—     | 18            | 290.—     | 12            | 332.—     | 6             | 250.—     | 13,5 | 145.— |
| Plaubels Heli-Orthar . . . . .                            | 6,3      | 11               | 215.—     | 13,5          | 266.—     | 16,5          | 307.—     | 18            | 335.—     | 11            | 363.—     | —             | —         | 13,5 | 175.— |
| Schulze & Billerbecks Euryplan . . . . .                  | 6        | 10,5             | 220.—     | 13,5          | 268.—     | 16,5          | 297.—     | 18            | 325.—     | 10,5          | 373.—     | 6             | 271.—     | 13,5 | 175.— |
| Rodenstocks Eurynar . . . . .                             | 5,4      | —                | —         | 13,5          | 228.—     | 16,5          | 252.—     | 18            | 280.—     | 13,5          | 323.—     | —             | —         | 13,5 | 143.— |
| Meyers Doppel-Anastigmat . . . . .                        | 5,4      | 9                | 210.—     | 13,5          | 268.—     | 16,5          | 312.—     | 18            | 340.—     | 9             | 353.—     | 6             | 271.—     | 13,5 | 185.— |
| Plaubels Heli-Orthar . . . . .                            | 5,2      | 10               | 225.—     | 13,5          | 277.—     | 16,5          | 335.—     | 20            | 387.—     | 10            | 383.—     | —             | —         | 13,5 | 189.— |
| Schulze & Billerbecks Euryplan . . . . .                  | 4,5      | 9                | 235.—     | 13,5          | 288.—     | 15            | 322.—     | 18            | 365.—     | 9             | 403.—     | 6             | 321.—     | 13,5 | 200.— |
| Meyers Doppel-Anastigmat . . . . .                        | 4,2      | 9                | 230.—     | 13,5          | 298.—     | 16,5          | 362.—     | 19,5          | 420.—     | 9             | 393.—     | 6             | 311.—     | —    | —     |

\* Mit 2 identischen Objektiven und gemeinsamer Blendenverstellung • auch in Größe 9×14 (Mk. 5.— billiger) und 9×18 (Mk. 18.— teurer) lieferbar. Taschen, Filmpackkassetten, komplette Ausrüstungen sowie Stativ sind auf Seite 6 verzeichnet.

Unbedingte Parallelität zwischen Objektivbrett und Mattscheibe

# Primar-Spiegelreflex

Spezialkamera für künst-  
lerische Momentaufnahmen



Quadratische Konstruktion für Platten und Filmpacks

| Format: | Größe:      | Gewicht: | Auszug: |
|---------|-------------|----------|---------|
| 6,5×9   | 13×16×13 cm | 1350 gr  | 19 cm   |
| 9×9     | 13×16×13 "  | 1350 "   | 19 "    |
| 9×12    | 16×19×17 "  | 2100 "   | 27 "    |
| 10×15   | 19×23×20 "  | 3000 "   | 33 "    |
| 12×16,5 | 21×25×25 "  | 3500 "   | 43 "    |
| 13×18   | 22×25×26 "  | 4000 "   | 43 "    |

Die Spiegelreflex-Kamera ermöglicht, den Aufnahmegegenstand in richtiger Bildgröße und in aufrechter Stellung bis unmittelbar vor der Belichtung selbst bei vollkommen aufnahmefertiger Kamera (also bei gespanntem Verschluss und geöffneter Kasette) zu beobachten. Diese Einrichtung macht die Kamera in hervorragender Weise für künstlerische Aufnahmen geeignet.

**Ausstattung und besondere Vorzüge:** Gehäuse und Vorderteil aus feinst schwarz poliertem Holz • besser, daher Quer- und Hochoffnahmen nur durch Drehung des hinteren Mattscheibenrahmens durch nur einen Griff • Handgriff • doppelter Bodenauszug, genügend lang für Aufnahmen aus selbst kürzester Entfernung • vernierte schwarze Metallteile • bester schwarzer Lederbalgen • hoch und tief verstellbares, auswechselbares Objektivbrett • auf jedem Punkt feststellbarer, vierfacher Zahnstangentrieb für die Einstellung, daher unbedingte Parallelität des Vorderteils mit der Mattscheibe • zwei Mattscheiben, eine über dem Spiegel mit hoher, jedes Nebenlicht abschließender Lichtkappe und eine am Rückteil • deutliche Beobachtung des Bildes • scharfe Einstellung auf bequemste Weise • vollkommen plan geschliffener, an der Oberfläche versilberter Glasspiegel • erschütterungsfreie Auslösung des ruhig und fast geräuschlos arbeitenden Schlitzverschlusses • Stativgewinde • Fokalschlitzverschluss für Momentaufnahmen bis etwa 1/1000 Sekunde sowie für Zeitaufnahmen, von außen bequem auf jede Breite zu verstellen, Schlitzbreite auch bei eingeschobener Mattscheibe von außen ablesbar • Bremsvorrichtung.

Preis einschließlich 3 schwarz polierten Holzdoppelkassetten (bei 9×12 und 13×18 aufklappbar) sowie Umhängeriemen:

| Optische Ausstattung in versenkter Fassung mit Irisblende | Serie F: | Brennweite cm | 6,5×9         |           | 9×12          |           | 10×15         |           | 12×16,5       |           | 13×18         |           |       |
|---|----------|---------------|---------------|-----------|---------------|-----------|---------------|-----------|---------------|-----------|---------------|-----------|-------|
|   |          |               | Brennweite cm | Preis Mk. | Brennweite cm | Preis Mk. | Brennweite cm | Preis Mk. | Brennweite cm | Preis Mk. | Brennweite cm | Preis Mk. |       |
| Rodenstocks Doppel-Anastigmat Eurynar . . . . .           | 6,8      | 12            | 257.—         | 13,5      | 260.—         | 18        | 305.—         | 21        | 375.—         | 24        | 390.—         | 24        | 400.— |
| Meyers Doppel-Anastigmat . . . . .                        | 6,8      | 12            | 290.—         | 13,5      | 295.—         | 18        | 345.—         | 21        | 450.—         | 24        | 490.—         | 24        | 500.— |
| Goerz' Doppel-Anastigmat Dagor . . . . .                  | 6,8      | 12            | 325.—         | 13,5      | 328.—         | 18        | 395.—         | 21        | 485.—         | 24        | 530.—         | 24        | 540.— |
| Rüdenbergs Geroplan (Seite 4) . . . . .                   | 6,3      | 12            | 280.—         | 13,5      | 285.—         | 18        | 330.—         | 21        | 425.—         | 24        | 460.—         | 24        | 470.— |
| Plaubels Heli-Orthar . . . . .                            | 6,3      | 12            | 300.—         | 13,5      | 313.—         | 18        | 375.—         | 20        | 470.—         | 24        | 526.—         | 24        | 536.— |
| Schulze & Billerbecks Euryplan . . . . .                  | 6        | 12            | 310.—         | 13,5      | 315.—         | 18        | 365.—         | 21        | 460.—         | 24        | 510.—         | 24        | 520.— |
| Rodenstocks Doppel-Anastigmat Eurynar . . . . .           | 5,4      | 13,5          | 275.—         | 13,5      | 275.—         | 18        | 320.—         | 24        | 435.—         | 24        | 445.—         | 24        | 455.— |
| Meyers Doppel-Anastigmat . . . . .                        | 5,4      | 12            | 302.—         | 13,5      | 315.—         | 18        | 380.—         | 21        | 470.—         | 24        | 520.—         | 24        | 530.— |
| Plaubels Heli-Orthar . . . . .                            | 5,2      | 13,5          | 324.—         | 13,5      | 324.—         | 18        | 405.—         | 20        | 487.—         | 24        | 535.—         | 24        | 545.— |
| Schulze & Billerbecks Euryplan . . . . .                  | 4,5      | 12            | 325.—         | 12        | 325.—         | 18        | 405.—         | 21        | 500.—         | 24        | 580.—         | 24        | 590.— |
| Meyers Doppel-Anastigmat . . . . .                        | 4,2      | 12            | 335.—         | 12        | 335.—         | 18        | 435.—         | 21        | 555.—         | 24        | 620.—         | 24        | 630.— |

Taschen, Filmpackkassetten, komplette Ausrüstungen sowie Stativ sind auf Seite 6 verzeichnet.

# Stereon.

D. R.-G.-M. • Wortschutz. • Mittels des Stereon sind naturwahre, plastisch wirkende Stereoskopbilder mit jeder nur mit einem Objektiv versehenen Kamera durch nur eine Aufnahme möglich • Stereo- und Panoramaaufnahmen in beliebiger Reihenfolge • keine Zwischenwand erforderlich • kein Umkleben der fertigen Bilder • nur etwa 3×5,5×12 cm groß und 100 gr schwer, daher stets bequem mitzunehmen. • Für alle Apparate in Größe 6×9 bis 13×18 cm • bei Bestellung ist Brennweite und Sonnenblendendurchmesser des Objektivs sowie das Bildformat des Apparates anzugeben . . . . . Mk. 25.—

Bitte hier aufschneiden!

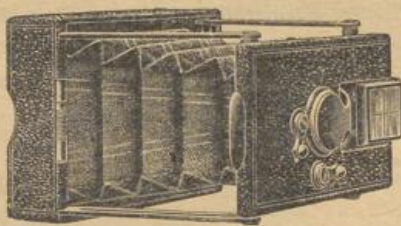
Bitte hier aufschneiden!

Für Platten 4,5x6 cm  
Äußerst preiswert

# Westentaschenkamera Effi

Nur 8x5,5x2 cm groß  
Nur 210 gr schwer

**Ausstattung:** Gehäuse und Vorderteil ganz aus Metall ° feinsten Saffianlederbezug ° schwarze Metallteile ° vernickelte Spreizen ° feinsten schwarzen Lederbalgen ° feste Einstellung auf unendlich ° Mattscheibe mit Schutzdeckel ° Newtonsucher mit Fadenkreuz und Visier für Quer und Hoch ° Spezialverschluss für Zeit- und Momentaufnahmen beliebig langer Dauer sowie langsame und schnelle Momentaufnahmen ° drei Blenden.



1/2 natürliche Größe

**Besondere Vorzüge:** Denkbar kleinstes Volumen ° geringes Gewicht ° stabiles Vorderteil ° trotz des überaus billigen Preises vornehm, solide und bis ins Kleinste durchdachte Bauart.

**Preis einschließlich 6 Metallkassetten im Etui:**  
Effi 4,5x6: Mit Spezial-Aplanat F:8 (7,5 cm Brennweite)..... Mk. 40.—  
Mit Meyers Doppel-Anastigmat F:6,8 (7,5 cm Brennweite)..... Mk. 90.—  
Effi-Stereo: Mit 2 identischen Spezial-Aplanaten F:8 (9 cm Brennweite)..... Mk. 85.—  
Mit 2 identischen Meyer-Doppel-Anastigmaten F:6,8 (9 cm Brennweite)..... Mk. 207.—

**Effi-Stereo 6x13** (15,5x8x3,5 cm groß, 470 gr schwer) ist ein der Effi 4,5x6 in Ausstattung fast gleiches, äußerst preiswertes Modell in dem für Stereoskop-aufnahmen besonders geeigneten Format 6x13 cm.

Statt mit Kassetten kann Effi 4,5x6 zu gleichen Preisen mit fest angebauter Filmpack-kassette — Kamera dann nur für Filmaufnahmen verwendbar — geliefert werden.

Goerz' Westentaschenkamera Tenax mit Goerz' Doppel-Anastigmat Syntor, Dagor oder Celor in Compound-Sektorenverschluss, auf nähere Entfernungen durch Trieb einstellbar, einschließlich Lederetui für die Kamera sowie Lederetui mit 6 aufklappbaren Neusilberkassetten: Mit Syntor F:6,8 Mk. 165.— ° Mit Dagor F:6,8 Mk. 215.— ° Mit Celor F:4,5 Mk. 220.—

Die mit Effi oder Tenax 4,5x6 erzielten Bilder lassen sich mittels besonderer Tageslicht-Vergrößerungsapparate bequem vergrößern, so daß man sich also durchaus nicht mit den kleinen Bildern begnügen muß. Diese Apparate sind solide aus Holz gearbeitet, mit schwarzem Kaliko bezogen und mit besten Spezial-Doppelobjektiven ausgestattet. ° Modell A vergrößert von 4,5x6 auf 10x15 Mk. 10.— ° Modell B vergrößert von 4,5x6 auf 13x18 Mk. 12.—

Konische Reisekamera

## Paris

Gediegene Ausführung Klein und leicht

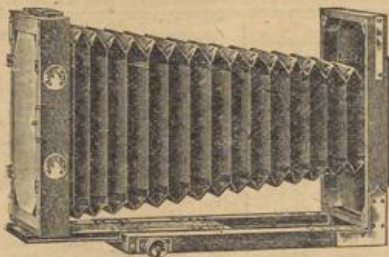
Quadratische Reisekamera

## Borussia

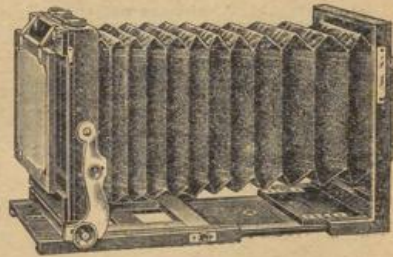
Solide und gediegene Arbeit

|                   |            |              |              |
|-------------------|------------|--------------|--------------|
| Für Platten: 9x12 | 13x18      | 18x24        | 24x30 cm     |
| Größe: 13x18x7 cm | 17x23x7 cm | 22x29x7,5 cm | 30x38x8,5 cm |
| Gewicht: 950 gr   | 1500 gr    | 2200 gr      | 4300 gr      |
| Auszug: 34 cm     | 43 cm      | 55 cm        | 70 cm        |

|                    |              |             |             |
|--------------------|--------------|-------------|-------------|
| Für Platten: 10x15 | 13x18        | 18x24       | 24x30 cm    |
| Größe: 18x21x8 cm  | 21x25x8,5 cm | 28x32x10 cm | 35x39x12 cm |
| Gewicht: 1400 gr   | 1700 gr      | 3100 gr     | 5500 gr     |
| Auszug: 39 cm      | 44 cm        | 58 cm       | 75 cm       |



Bestes, fein mattpoliertes Nußbaumholz ° Handgriff ° massive, polierte Messingbeschläge ° doppelter schräger Zahnstangentrieb ° doppelter Bodenauszug (Hinterlinse allein benutzbar) ° konischer, um seine Achse drehbarer Kalikobalgen mit Ledercken ° massiver Nußbaumrahmen mit angeschlagener Visierscheibe, umsetzbar für Hoch- und Queraufnahmen ° allseitig verstellbares Objektivbrett ° Wasserwaage ° Stativgewinde.



Bestes gelagertes, hochglanzpoliertes Mahagoni-holz ° Lederhandgriff ° feinste, polierte Messingbeschläge ° doppelter schräger, in Metallführung laufender Zahnstangentrieb ° doppelter Bodenauszug (Hinterlinse allein benutzbar) ° quadratischer Kalikobalgen mit Ledercken ° Umsatzzahmen für Quer- und Hochaufnahmen ° mit Doppelscharnieren angeschlagene, um ihre waagerechte Achse neigbare Visierscheibe ° allseitig verstellbares Objektivbrett ° Wasserwaage ° Stativgewinde ° bei 10x15, 13x18 und 18x24 auch Stereoskopteilung.

**Zubehör:** 3 fein mattpolierte Doppelkassetten mit Umlegeschiebern aus bestem Nußbaumholz mit Nummerplättchen und ein zweites Objektivbrett. ° **Komplette Zusammenstellungen** verstehen sich außerdem einschließlich einem Objektiv in Normalfassung mit Irisblende, einem schraubenlosen, erschütterungsfrei arbeitenden Anker-Jalousieverschluss für Zeit- und Momentaufnahmen bis 1/50 Sekunde, mit Gummiball, einem Holzstativ Modell B (bei 24x30 Modell C) sowie einem 1 m großen Dunkelkuch.

**Zubehör:** 3 hochglanzpolierte Doppelkassetten mit Umlegeschiebern aus bestem Mahagoniholz mit Nummerplättchen und ein zweites Objektivbrett. ° **Komplette Zusammenstellungen** verstehen sich außerdem einschließlich einem Objektiv in Iso- (bei den mit \* bezeichneten Preisen in Compound-) Sektorenverschluss für kurze und lange Zeit- sowie Momentaufnahmen von 1 bis 1/100 (bzw. 1/125) Sekunde für Hand- und Drahtauslösung, mit Irisblende, einem Holzstativ Modell C (bei 24x30 Modell N) sowie einem 1 m großen Dunkelkuch.

| Format | Komplette Zusammenstellung mit                            |                                     |                               |   |                                    |
|--------|---|-------------------------------------|-------------------------------|---|------------------------------------|
|        | Paris mit 3 Doppelkassetten und zweitem Objektivbrett Mk. | Rodenstocks Rapid-Aplanat F:7,7 Mk. | Rodenstocks Eurynar F:6,8 Mk. | Rüdenbergs Geroplan (Seite 4) F:6,3 Mk. | Meyers Doppel-Anastigmat F:6,8 Mk. |
| 9x12   | 27.50   | 63.25                               | 73.25                         | 98.25                                   | 113.25                             |
| 13x18  | 40.—  | 81.—                                | 100.75                        | 126.—                                   | 146.—                              |
| 18x24  | 56.—  | 103.25                              | 132.25                        | 197.25                                  | 237.25                             |
| 24x30  | 68.—  | 139.90                              | 209.90                        | 284.90                                  | 334.90                             |

| Format | Komplette Zusammenstellung mit                               |                               |                                    |   |                               |
|--------|--|-------------------------------|------------------------------------|---|-------------------------------|
|        | Borussia mit 3 Doppelkassetten und zweitem Objektivbrett Mk. | Rodenstocks Eurynar F:6,8 Mk. | Meyers Doppel-Anastigmat F:6,8 Mk. | Rüdenbergs Geroplan (Seite 4) F:6,3 Mk. | Rodenstocks Eurynar F:5,4 Mk. |
| 10x15  | 54.—   | 127.40                        | 177.40                             | 157.40                                  | 157.40*                       |
| 13x18  | 60.—   | 143.40                        | 188.40                             | 168.40                                  | 178.40*                       |
| 18x24  | 80.—   | 198.40*                       | 303.40*                            | 263.40*                                 | 263.40*                       |
| 24x30  | 125.—  | 324.50*                       | 449.50*                            | 389.50*                                 | —                             |

## Komplette Ausrüstungen

Nur allerbeste Qualitäten enthaltend und bestehend aus: 1 Dtzd. hochempfindliche Trockenplatten, 1 Dunkelkammerlampe für Petroleum, 3 Pappmacheschalen, 1 Glaszennul, 1 Flasche Universal-Entwickler, 1 Flasche Tonfixierbad, 1 Karton saures Zelloidinpapier, 1 Paket Zelloidinpostkarten, 1 Paket Gasichtpapier, 1 Beschneider, 1 Kleisterpinsel, 1 David-Ratgeber für Anfänger. (Die Tageslicht-Ausrüstung TA enthält außerdem eine Tageslicht-Entwicklungsdose, 12 Satz Spezial-Entwicklungsplatten sowie 1 Wechselsack (siehe Seite 4).

|                               |       |       |       |       |       |       |       |         |       |       |
|-------------------------------|-------|-------|-------|-------|-------|-------|-------|---------|-------|-------|
| Für Platten..... cm           | 4,5x6 | 6x9   | 6,5x9 | 6x13  | 9x9   | 9x12  | 10x15 | 12x16,5 | 13x18 | 18x24 |
| Ausrüstung A..... Mk.         | 9.85  | 10.20 | 10.20 | 12.45 | 11.50 | 11.70 | 13.35 | 14.85   | 15.40 | 22.80 |
| Tageslicht-Ausrüstung TA..... | 25.55 | 27.90 | 27.90 | 30.15 | 29.20 | 29.40 | 32.55 | 39.55   | 40.10 | —     |

### Metallröhrenstativ

Außenröhren schwarz oxydiert ° mit einem Griff ausziehbar und zusammenschiebbar:

|   |         |
|---|---------|
| Modell B, vierteilig, für Kameras bis 10x15 cm, 660 gr schwer | Mk. 9.— |
| Modell C, fünfteilig, für Kameras bis 10x15 cm, 730 gr schwer | 12.—    |
| Modell D, wie Modell C, jedoch aus Aluminium, 530 gr schwer   | 16.50   |
| Modell E, fünfteilig, für Kameras bis 13x18 cm, 930 gr schwer | 15.50   |
| Modell F, wie Modell E, jedoch aus Aluminium, 660 gr schwer   | 20.—    |
| Modell G, siebenteilig, für Kameras bis 10x15, 700 gr schwer  | 13.—    |
| Modell H, wie Modell G, jedoch aus Aluminium, 510 gr schwer   | 18.—    |

### Holzstativ

Modell B und C hellgebeizt, Modell CD bis N naturpoliert ° Messingbeschlag ° Modell CD bis N einschl. Futteral:

|  |         |
|--|---------|
| Modell B, zweiteilig, verschiebbar, für Kameras bis 13x18 ..       | Mk. 3.— |
| Modell C, dreiteilig, verschiebbar, für Kameras bis 13x24 ..       | 6.90    |
| Modell CD, dreiteilig, verschiebbar, für Kameras bis 10x15 ..      | 9.—     |
| Modell D, wie Modell C, jedoch poliert und mit Nickelbeschlag ..   | 13.50   |
| Modell L, vierteilig, mit Nickelbeschlag, für Kameras bis 10x15 .. | 15.—    |
| Modell M, vierteilig, zusammenlegbar, für Kameras bis 13x18 ..     | 13.50   |
| Modell N, vierteilig, zusammenlegbar, für Kameras bis 18x24 ..     | 18.—    |

## Taschen ° Filmpackkassetten ° Extrakassetten

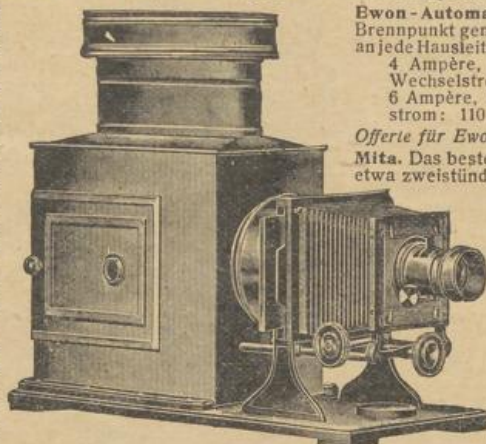
Sämtliche Taschen sind mit Schließ- (nicht Schnapp-) Schloß, sowie Trag- und Umhängeriemern ausgerüstet und zur Aufnahme der Kamera mit Zubehör eingerichtet. Die Granitoltaschen sind mit Flanell, die Ledertaschen mit Sammet gefüttert.

| Gegenstand, passend für die nebenstehend aufgeführten Kameras | Darling ° Merito Pelmo ° Omnia ° Autofix |      |       |       | Elgar |       | Zweiverschluß |      |       |       | Phota |       |       |       | Deckrullo-Nettel |       |       |       | Primar-Spiegel-Reflex |       |       |   |
|---|--|------|-------|-------|-------|-------|---------------|------|-------|-------|-------|-------|-------|-------|------------------|-------|-------|-------|-----------------------|-------|-------|---|
|   | 6x9                                      | 9x12 | 10x15 | 13x18 | 9x12  | 10x15 | 13x18         | 9x12 | 10x15 | 13x18 | 9x12  | 10x15 | 13x18 | 6,5x9 | 9x12             | 10x15 | 13x18 | 6,5x9 | 9x12                  | 10x15 | 13x18 |   |
| Granitoltasche ..   | 5.50                                     | 6.—  | 6.50  | 7.—   | 6.—   | 6.50  | 7.—           | 7.—  | 7.75  | 10.—  | —     | —     | —     | —     | —                | —     | —     | —     | —                     | —     | —     | — |
| Rindledertasche ..  | 9.—                                      | 10.— | 12.—  | 14.—  | 10.—  | 12.—  | 14.—          | 11.— | 13.—  | 19.—  | 15.—  | 17.50 | 20.—  | 12.—  | 15.—             | 16.50 | 18.—  | 12.—  | 18.—                  | 22.—  | 25.—  | — |
| Filmpackkassette ..   | 4.50                                     | 5.—  | 7.—   | 9.—   | 5.—   | 7.—   | 20.—          | 5.—  | 7.—   | 20.—  | 12.—  | 15.—  | 20.—  | 14.—  | 15.—             | 17.—  | 20.—  | 12.—  | 12.—                  | 15.—  | 20.—  | — |
| Einzelne Kassette ..  | 1.—                                      | 1.20 | 1.60  | 2.—   | 1.20  | 1.60  | 10.—          | 1.20 | 1.60  | 10.—  | 12.—  | 13.50 | 15.—  | 10.—  | 11.—             | 14.—  | 15.—  | 10.—  | 12.—                  | 15.—  | 15.—  | — |

# Projektions- und Vergrößerungsapparat Erfolg

Gediegene Ausführung • Solide und praktisch • Bequem zerlegbar • Uebersaus preiswert • Jede Beleuchtungsart verwendbar

Gehäuse, Bildbühne und Kondensatoranlage aus bestem russischen Blaublech • Gehäuse in Führungsschienen nach hinten abziehbar, bequemstes Einsetzen des Kondensators ermöglichend • Fassung des Kondensators mit eingestanzen Rippen, der Luft zwecks stetiger Zirkulation Zutritt gewährend • bester Kalikobalgen • auswechselbares Objektivbrett • Balgenauszug in fein vernickelten Messing-Präzisionsröhren laufend, leicht verstellbar • Negative sowohl hoch als quer einsetzbar • auf fein polierter Holzplatte montiert. • • Modell A und C sind ohne, Modell B und D mit Mikrometerbewegung, Modell A und B ohne, Modell C und D mit Objektiv (Spezialobjektiv für Projektion und Vergrößerung mit Zahntrieb und Lederdeckel).  
**Preis einschließlich Doppelkondensator mit 150 mm Durchmesser sowie Halter für Negative 8,5×8,5, 8,5×10 und 9×12 cm:**  
 Modell A Mk. 75.— • Modell B Mk. 87.—  
 Modell C „ 95.— • Modell D „ 107.—



**Ewon-Automat-Bogenlampe.** Gleichmäßig ruhiges, den Brennpunkt genau einhaltendes Licht • völlig selbstregulierende-anjede Hausleitung anschließbar • etwa dreistündige Brenndauer, 4 Ampère, für Projektion bis 1 qm, für Gleich- oder Wechselstrom †: 110 Volt Mk. 80.—, 220 Volt Mk. 90.—  
 6 Ampère, für Projektion bis 2 qm, nur für Gleichstrom: 110 Volt Mk. 105.—, 220 Volt Mk. 125.—

**Angebot für Ewon-Automat-Lampen bis 30 Ampère auf Wunsch.**

**Mita.** Das beste Spiritusglühlicht • ohne Zylinder zu brennen • etwa zweistündige Brenndauer • intensiv weißes Licht mit etwa 350 Kerzenstärke • bis 40fache Vergrößerung möglich. Kompletz einschließlich 4 Glühstrümpfen und Kiste . . . . . Mk. 45.—  
 Mit Mikrometerfuß, für bequemste Zentrierung mit einer Hand . . . . . Mk. 54.—

**Spiritusglühlicht-Einrichtung Sonne,** einschließlich 2 Glühstrümpfen . . . . . Mk. 24.20

**Hängegasglühlicht-Einrichtung** mit Glühstrumpf und Glockenzylinder . . . . . Mk. 21.10

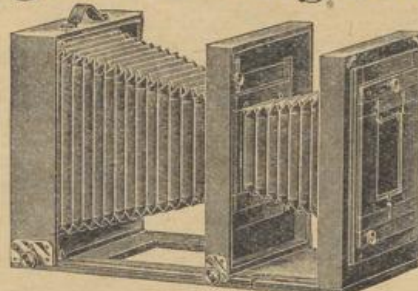
**Azetylengas-Erzeuger Präzis** (1 kg Karbid fassend) mit vierfachem Doppelbrenner Triumphdreistündige Brenndauer Mk. 45.—

† Bei Auftragserteilung wolle man die Stromart und Voltstärke genau angeben.

**Erfolg mit 220 mm-Doppelkondensator für Größe 13×18: Mod. A Mk. 145.— • Mod. B Mk. 157.— • Mod. C Mk. 195.— • Mod. D Mk. 207.—**

# Universal-Tageslicht-Vergrößerungsapparat

Bestes trockenes Erlenholz, nußbaumartig gebeizt und fein mattiert • Lederhandgriff • Messingbeschläge • Kalikobalgen mit Lederdecken • allseitig verstellbares Objektivbrett • auf jedem Punkt feststellbarer doppelter Zahnstangentrieb • Mattscheibe • Stativgewinde • allseitig verschiebbarer Negativhalter • Doppelobjektiv, • • Sämtliche Modelle gestatten sowohl Vergrößerungen wie auch Verkleinerungen in 1,5 bis 3 fach, Modell C und D bis zu 4 fach linearem Verhältnis. Für 1,5, 2, 2,5 und 3 bzw. 4fache Vergrößerung bzw. Verkleinerung sind Markierungen vorhanden. Das Vorderteil ist abnehmbar und die Kamera dann mittels des zweiten Objektivbretts und eines besonderen Objektivs auch als Aufnahmekamera für alle Bildgrößen bis zum jeweiligen Höchstformat verwendbar.



Modell A vergrößert von 9×12 bis auf 18×24, Modell B von 10×15 bis auf 24×30, Modell C von 13×18 bis auf 30×40, Modell D von 18×24 bis auf 40×50 cm; auch lassen sich mit allen Apparaten mittels Einlagen kleinere Formate vergrößern.

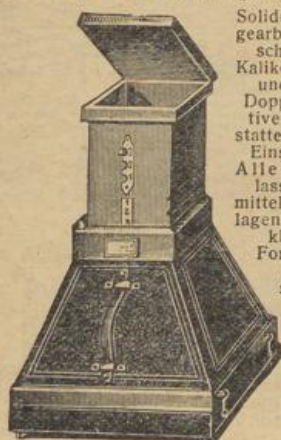
**Preis einschließlich abnehmbarer Kassette mit Spiegelscheibe und Einlagen, Verkleinerungskassette mit Einlagen, zweitem Objektivbrett und Negativhalter für das nächstkleinere Format:**

Modell A. Auszug 45 cm. . . . . Mk. 72.50  
 Modell B. Auszug 69 . . . . . „ 90.—  
 Modell C. Auszug 82 . . . . . „ 105.—  
 Modell D. Auszug 110 . . . . . „ 132.—

Ohne Objektiv zur Benutzung mit vorhandenen Objektiven:

Modell A Mk. 69.50 • Modell B Mk. 85.—  
 Modell C „ 97.— • Modell D „ 122.—

## Ideal Tageslicht-Vergrößerungs-Apparat



Solide aus Holz gearbeitet, mit schwarzem Kaliko bezogen und guten Doppelobjektiven ausgestattet. Feste Einstellung. Alle Modelle lassen sich mittels Einlagen auch für kleinere Formate, die dann entsprechend kleinere Vergrößerungen ergeben, verwenden.

Modell F gestattet alle anderen Modelle auch auf Platten. Die oben abgebildeten Modelle Q und R gestatten von ein- bis zu drei Vergrößerungen in drei verschiedenen Formaten. Es vergrößert:

|   |          |
|---|----------|
| Mod. A von 4,5×6 auf 10×15 cm   | Mk. 10.— |
| Mod. B von 4,5×6 auf 13×18 „  | „ 12.—   |
| Mod. C von 6×9 auf 13×18 „  | „ 9.—    |
| Mod. D von 6×9 auf 18×24 „  | „ 20.—   |
| Mod. F von 9×12 auf 18×24 „   | „ 12.50  |
| Mod. G von 9×12 auf 18×24 „   | „ 15.—   |
| Mod. H von 9×12 auf 24×30 „   | „ 22.—   |
| Mod. J von 9×12 auf 30×40 „   | „ 30.—   |
| Mod. K von 10×15 auf 24×30 „  | „ 25.—   |
| Mod. L von 13×18 auf 24×30 „  | „ 25.—   |
| Mod. Q von 9×12 auf 13×18, 18×24 und 24×30 sowie von 6×9 auf 9×12, 13×18 und 18×24 cm | „ 36.—   |
| Mod. R wie Modell Q, jedoch außerdem von 13×18 auf 18×24, 24×30 und 30×40 cm          | „ 52.—   |

## Mikroskope

der Firma Voigtländer & Sohn A.-G. in Braunschweig. Lieferung zu Originalpreisen auch gegen Teilzahlung. Illustrierte Spezialliste auf Wunsch kostenfrei.

## Schreibmaschinen

Original-Oliver und Original-Blickensderfer  
 Ausführliche Prospekte kostenfrei.

### BESTELLSCHEIN 112. Bitte recht deutlich ausfüllen!

Ich bestelle hiermit unter Bezugnahme auf den der Zeitschrift

beigefügten Prospekt bei G. Rüdberg jun. in Hannover

.....

.....

.....

.....

.....

.....

.....

.....

.....

.....

.....

.....

.....

.....

.....

.....

.....

.....

.....

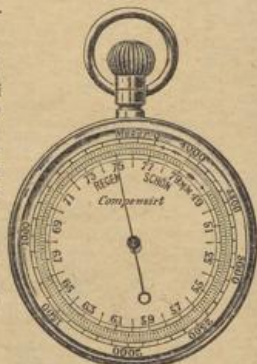
.....

.....

.....

## Höhenmesser

Die Höhenmesser (Taschenbarometer) haben zwei Skalen. Die eine Skala ist wie die eines jeden Barometers für Luftdruckmessungen in Millimeter, die zweite Skala für Höhenmessungen



in Meter geteilt. • • Sämtliche Modelle sind englisches Erzeugnis, haben vergoldetes uhrförmiges Gehäuse, verstellbare versilberte Metallskala, geschlossenes kompensiertes Werk sowie Höhenskala bis 4000m und werden in einem mit Seide bzw. Sammet gefütterten Lederetui geliefert.

Modell A. 45 mm Durchmesser Mk. 37.—

Modell B. Wie Modell A, aber mit Krontrieb (wie Abbildung) . Mk. 48.—

Modell C. Besonders klein und dünn, 40 mm Durchmesser . . . . . Mk. 50.—

Modell D. Wie Modell C, aber mit Krontrieb (wie Abbildung) . Mk. 57.50

Modell E. 45 mm Durchmesser, mit Kompaß und Thermometer auf der Rückseite. . . . . Mk. 72.50

Modell F. Wie Modell E, aber mit Krontrieb (wie Abbildung) . Mk. 85.50

## Reißzeuge

der Firma E. O. Richter & Co. in Chemnitz. Allerbeste Präzisions-Instrumente. Lieferung zu Originalpreisen auch gegen Teilzahlung. Illustrierte Spezialliste kostenfrei.

Spezialkatalog über Projektions- und Vergrößerungsapparate auf Wunsch kostenfrei!

Die Teilzahlungen sind so zu bemessen, daß der Kaufpreis innerhalb längstens 18 Monaten beglichen ist; für einen Bezug im Werte von z. B. Mk. 90.— genügt also eine Monatsrate von Mk. 5.— oder eine Vierteljahrsrate von Mk. 15.— (Mindestrate Mk. 3.—).

Beste Pathenower Optik  
Großes Gesichtsfeld

## Universalglas Matador

Große Lichtstärke  
Starke Vergrößerung

**Handlich • Leicht • Solide • Gedeigen**  
Für Reise, Jagd und Rennen gleich empfehlenswert •  
äußerst mäßig im Preise. • **Vornehmes Äußere:**  
Schwarzer Maroquinlederbezug • Metallteile schwarz  
emalliert • Schutzblenden gegen Sonne und Regen.  
**Modell A und B** auch für Theater gut verwendbar •  
Größe 115×90 mm • Objektivdurchmesser 38 mm.  
**Modell C und D** mit besonders großen Objektiven von  
54 mm Durchmesser; durch seine **außerordentliche**  
**Lichtstärke** ganz besonders für Jagd und zum Gebrauch  
in der Dämmerung geeignet • Größe 125×118 mm.



**Preis** einschließlich steifem schwarzen Rind-  
lederetui mit Handgriff, Gürtelschlaufe,  
Doppelriemen und Karabinerschur:

Modell A. Messingkörper, Gewicht 420 gr Mk. 33.—  
Modell B. Aluminiumkörper, Gewicht 230 gr „ 42.—  
Modell C. Messingkörper, Gewicht 700 gr „ 46.—  
Modell D. Aluminiumkörper, Gewicht 370 gr „ 58.—  
Mit gelbem Etui Modell A und B Mk. 2.— mehr,  
Modell C und D Mk. 3.— mehr.

Die Abbildung zeigt das Glas mit ausgedrehten  
Okularen und ausgezogenen Sonnenblenden.

Bitte hier aufschneiden!

## GEROPLAST • Prismenferngläser • OIGEE

Großes Gesichtsfeld • Handliche Form • Hohe Lichtstärke • Gesteigerte Plastik • Starke Vergrößerung



Geroplast

Bei all diesen Vorzügen ist die Lichtverteilung über das Bild-  
feld eine gleichmäßige, das Bild ein bis zum äußersten Rande  
klares und scharfes und durch den erweiterten Objektivabstand  
von gesteigerter Plastik. Die mechanische Konstruktion ist  
außerordentlich solide und gestattet sowohl bequeme Einstellung  
durch Mitteltrieb für beide Augen gemeinsam als auch Ein-  
stellung für verschiedene Sehkraft beider Augen und ver-  
schiedene Pupillenerfernungen.

Das Geroplast ist ein erstklassiges deutsches — nicht also  
französisches — Erzeugnis zu einem bisher ungekannten  
mäßigen Preise; die OIGEE-Gläser sind das bekannte Fabrikat  
der Optischen Industrie-Gesellschaft in Berlin.

Das Dyalot der Firma Hensoldt, infolge der verwendeten Dach-  
prismen von schlanker, besonders handlicher Form, ist ein  
Spezialjagdglass, das sich infolge seiner außerordentlichen Licht-  
stärke auch in der Dämmerung hervorragend bewährt.



Oigee

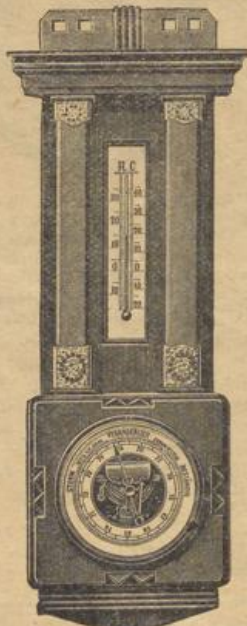
**Preis** einschließlich steifem Rindlederetui mit Gürtelschlaufe, Handgriff und zwei Umhängeriemen:

| Benennung                | Vergrößerung × | Wirksamer Objektivdurchmesser mm | Durchmesser der Austrittspupille mm | Lichtstärke | Sehfeld im Winkelmaß Grad | Auf 1000m übersieht man m | Monokel  |            |           | Binokel  |            |           | Winke für die Auswahl   |
|--------------------------|----------------|----------------------------------|-------------------------------------|-------------|---------------------------|---------------------------|----------|------------|-----------|----------|------------|-----------|---|
|                          |                |                                  |                                     |             |                           |                           | Größe cm | Gewicht gr | Preis Mk. | Größe cm | Gewicht gr | Preis Mk. |   |
| Geroplast . . . . .      | 6              | 24                               | 4                                   | 16          | 6,9                       | 120                       | 6×11     | 200        | 45.—      | 15×11    | 485        | 100.—     | Universalgläser für Reise, Gebirge, Jagd, Rennen usw. Spezialglas für Detailbeobachtung Spezialjagdgläser |
| Geroplast . . . . .      | 8              | 24                               | 3                                   | 9           | 6,6                       | 115                       | 8×11     | 200        | 50.—      | 15×11    | 485        | 110.—     |   |
| Oigee . . . . .          | 6              | 25                               | 4,1                                 | 16,8        | 7,6                       | 135                       | 5,5×10   | 160        | 50.—      | 14,5×10  | 475        | 120.—     |   |
| Oigee . . . . .          | 8              | 25                               | 3,1                                 | 9,6         | 6,6                       | 115                       | 5,5×10   | 160        | 55.—      | 14,5×10  | 475        | 130.—     |   |
| Oigee . . . . .          | 10             | 25                               | 2,5                                 | 6,2         | 5,6                       | 100                       | 5,5×10   | 160        | 60.—      | 14,5×10  | 475        | 140.—     |   |
| Jagd-Geroplast . . . . . | 6              | 31                               | 5,2                                 | 28          | 8,1                       | 140                       | 6×12     | 300        | 60.—      | 16×12    | 680        | 135.—     |   |
| Oigemar . . . . .        | 6              | 30                               | 5                                   | 25          | 8,4                       | 150                       | 6,5×11   | 300        | 70.—      | 16,5×11  | 715        | 160.—     |   |
| Dyalot . . . . .         | 6              | 35                               | 5,8                                 | 34          | 8,4                       | 150                       | 4×15     | 270        | 60.—      | 12×15    | 610        | 150.—     |   |

## Barometer

Modell O

Bestes Holosterik-Werk mit Stahlkette • 130 mm Skalengröße • bestes Milchglas-Thermometer • vornehmer, modern ausgeführter Rahmen mit gehämmertem Messingbeslag Größe 23×60 cm.



In Eiche oder Nußbaum  
Mk. 42.—

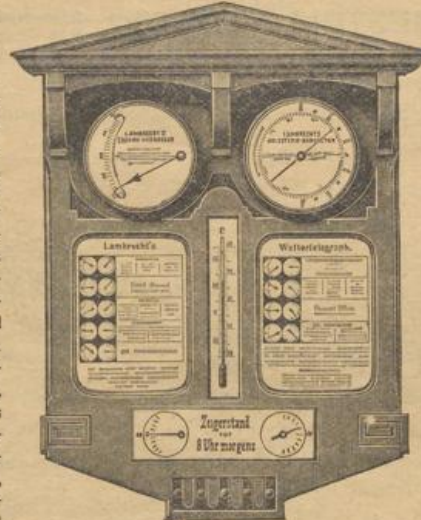
Bei Bestellung eines Barometers oder Wettertelegraphen gebe man die Höhe seines Wohnsitzes über dem Meeresspiegel an.

## Lambrechts Wettertelegraph

Original-Erzeugnis der Firma Wilh. Lambrecht in Göttingen (Georgia Augusta)

Lambrechts  
gesetzlich  
geschützter

Wettertelegraph ist im Freien, einer offenen Veranda oder einem Hausflur aufzuhängen. Er zeigt die drei Hauptfaktoren für die Vorausbestimmung des Wetters: Lufttemperatur, Luftfeuchtigkeit und Luftdruck an. Die verschiedenartigen Zustände, die durch das wechselnde Verhalten dieser Faktoren entstehen, sind durch Zeigerbilder nach Art



Modell A. Mit Kartonskalen (genau wie Abbildung) . . . . . Mk. 60.—  
Modell B. Mit Milchglasskalen (genau wie Abbildung) . . . . . „ 70.—  
Modell C. Wie Modell B, aber mit neuestem Präzisionsmarkör . . . . . „ 95.—  
Modell D. Wie Modell C, aber mit amtlich geprüfem Thermometer . . . . . „ 100.—

## Lambrechts Polymeter

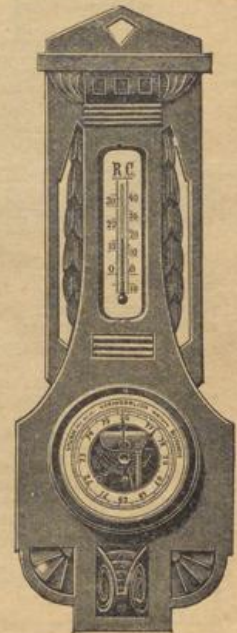
Lambrechts Polymeter, bestehend aus einem Präzisions-Haarhygrometer mit Thermometer, ermöglicht, im Freien, einer offenen Veranda, einem Hausflur oder dgl. hängend, eine fein detaillierte, sichere Wetterprognose für den nächsten Tag, wie auch im Zimmer Wärme- und Feuchtigkeitsmessungen. Sofern das Instrument nur dem letzteren Zweck dienen soll, kann es mit einer besonderen Luftprüfskala geliefert werden.

Aus Phosphorbronze: Mit Kartonskala Mk. 25.— • mit Emailleskala Mk. 30.—

## Barometer

Modell K

Bestes Holosterik-Werk mit Stahlkette • 115 mm Skalengröße • bestes Milchglas-Thermometer • gediegener, massiver Rahmen • Größe 19×56 cm.



In Eiche oder Nußbaum  
Mk. 26.—

Bei Auftragserteilung wolle man gütigst den auf Seite 7 befindlichen Bestellschein benutzen.

Bitte hier aufschneiden!

Projektions- und Vergrößerungsapparate sowie Höhenmesser, Mikroskope, Reibzeuge und Schreibmaschinen findet man auf Seite 7