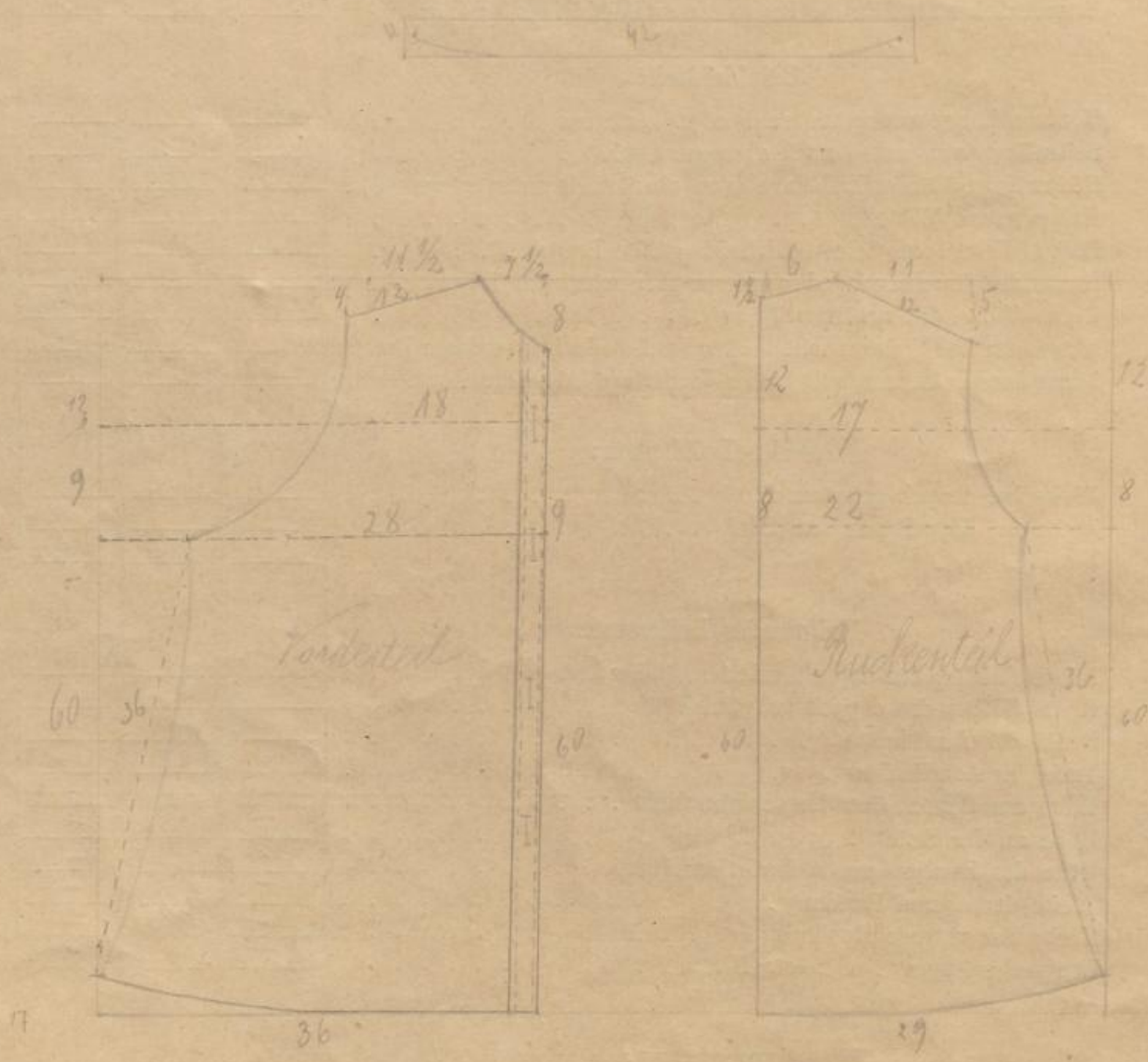


Nachtjacke für Mädchen im Alter von 14—16 Jahren.
(Schnitt im Maßstabe 1:6.)



4.

**Nachtjacke für Mädchen im Alter von 14—16 Jahren
und Maßangaben für eine Frauennachtjacke.**

Größenverhältnisse für eine	
Mädchen- nacht- jacke	Frauen- nacht- jacke
cm	cm
225	250
82	84
Vorderteil:	
60	70
36	42
7 3/4	8
8	9
11 1/2	—
4	—
12	—
28	33
18	22
26	45
Rückenteil:	
60	70
29	36
1 1/2	2
6	4
11	11 1/2
5	4
12	14 1/2
22	27
17	19
86	45
Halsbesetz:	
38	44
1-2	2
3-4	4

Erforderlicher Stoff:

Länge
Breite

Vorderteil:

Länge
Breite
Halbe Breite des Halsausschnittes
Tiefe des Halsausschnittes
Breite der Abschrägung an der Achsel
Tiefe der Abschrägung an der Achsel
Länge der Achsellinie
Halbe Breite des Vorderteiles unter dem Arme in einer Tiefe von
21 cm bzw. 24 cm
Brustbreite bei der Mitte des Armloches
Länge der schrägen Seitennaht

Rückenteil:

Länge
Breite
Tiefe des Halsausschnittes
Halbe Breite des Halsausschnittes
Breite der Abschrägung an der Achsel
Tiefe der Abschrägung an der Achsel
Länge der Achsellinie
Halbe Breite des Rückenteiles unter dem Arme in einer Tiefe von
20 cm bzw. 23 cm
Halbe Breite des Rückenteiles bei der Mitte des Armloches
Länge der schrägen Seitennaht

Halsbesetz:

Weite des fertigen Halsbesetzes
Vordere Breite bei doppelt gelegtem Stoffe
Rückwärtige Breite bei doppelt gelegtem Stoffe

Ärmel zur Nachtjacke für Mädchen.
(Schnitt im Maßstabe 1:6.)



Ärmel zur Nachtjacke für Mädchen
und Maßangaben für den Ärmel zur Frauennachtjacke.

	Größenverhältnisse für eine	
	Mädchen- nacht- jacke	Frauen- nacht- jacke
	cm	cm
a. Ärmel mit Handbesetz.		
Länge des erforderlichen Stoffes	55	58
Breite des erforderlichen Stoffes (doppelt gelegt)	23	25
Untere Weite des Ärmels	23	21
Obere Weite des Ärmels	23	25
Weite in der Mitte	18	20
Kugeltiefe	14	15
Tiefe des Ausschnittes am Unterärmel	14	15
Länge am Bug	55	58
Länge der inneren Naht	37	42
Handbesetz.		
Untere Weite	28	30
Obere Weite	26	28
Breite (Höhe)	8	8
b. Ärmel ohne Handbesetz.		
Länge des erforderlichen Stoffes	61	—
Breite des erforderlichen Stoffes (doppelt gelegt)	28	—
Untere Weite des Unterärmels	12	—
Obere Weite des Unterärmels	19	—
Mittlere Weite des Unterärmels	15	—
Tiefe des Ausschnittes am Unterärmel	14	—
Untere Weite des Oberärmels	14	—
Obere Weite des Oberärmels	28	—
Mittlere Weite des Oberärmels	18	—
Kugeltiefe (Innenseite)	14	—
Kugeltiefe (Außenseite)	6	—
Breite der Abschrägung am unteren Ärmelrande	6	—
Länge der inneren Naht	47	—
Länge des äußeren Randes am Unterärmel	54	—
Länge des äußeren Randes am Oberärmel	54	—

Anmerkung:

An den Vorderteilen sind für den Steppsaum 3 cm zuzugeben.
Eine Verzierung durch Säumchen erfordert eine entsprechende Stoffzugabe an den Vorderteilen.
Die Vorderteile werden erst nach Vollendung der beiden Säume und der Säumchen zugeschnitten.
Der untere Rand der Nachtjacke wird von der Seitennaht an leicht abgerundet.
Statt des hier angegebenen Ärmelschnittes (a) kann bei der Frauennachtjacke auch der dem Frauen-
nachthemde beigegebene Ärmelschnitt verwendet werden (Seite 20 und 21).