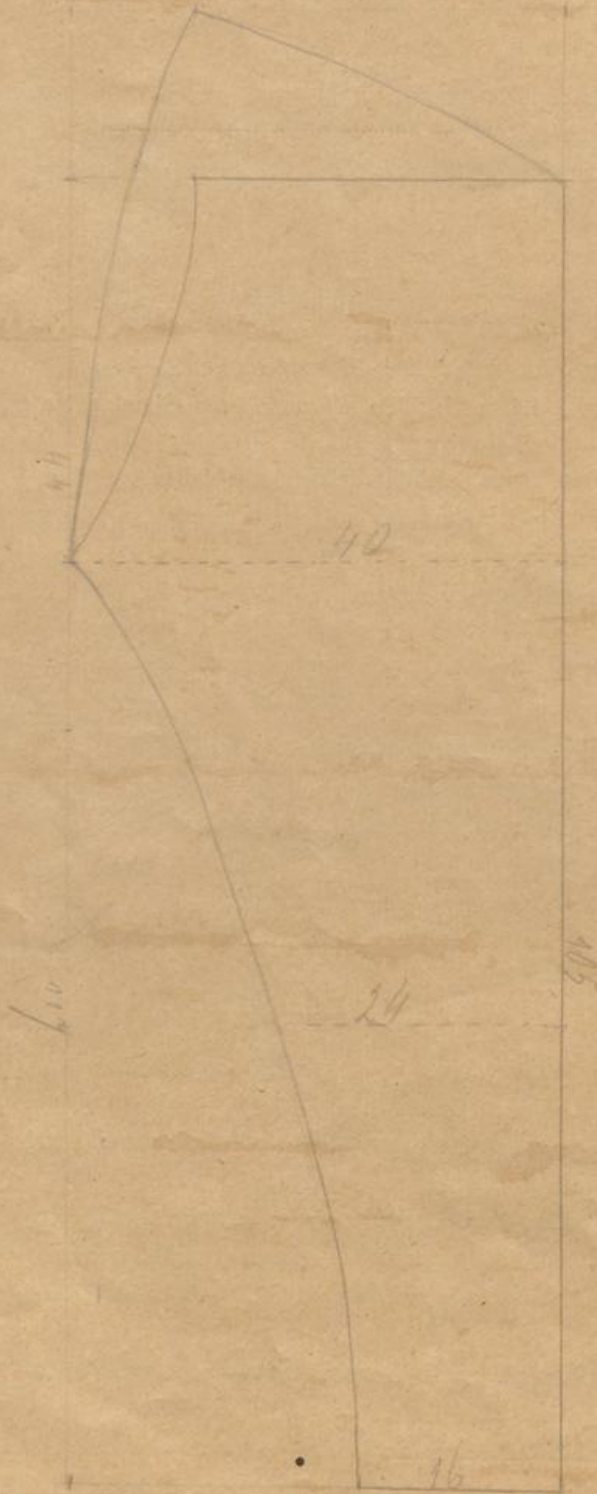
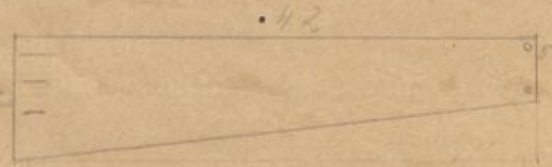


**Herrenbeinkleid.**  
(Schnitt im Maßstabe 1:6.)



7.

**Herrenbeinkleid**  
und Maßangaben für ein Knabenbeinkleid.

**Erforderlicher Stoff:**

Länge . . . . .	234	198
Breite . . . . .	82	72
Länge des erforderlichen Stoffes für einen Beinkleidteil . . . . .	117	99
Breite des erforderlichen Stoffes für einen Beinkleidteil bei doppelt gelegtem Stoffe . . . . .	40	36

**Beinkleidteil:**

Vordere Länge von unten nach oben gemessen . . . . .	105	89
Seitenlänge von unten nach oben gemessen . . . . .	44	40
Länge (Höhe) des rückwärtigen Teiles . . . . .	12	9
Breite der Abschrägung des rückwärtigen Teiles . . . . .	40	36
Halbe Weite beim Schritt (zugleich größte Breite) . . . . .	24	22
Halbe Weite beim Knie . . . . .	16	14
Halbe Weite des unteren Randes . . . . .	30	27
Weite des vorderen Teiles am oberen Rande . . . . .	23	21-22
Länge des Schlitzes am vorderen Teile . . . . .	0	5
Länge des Schlitzes am rückwärtigen Teile . . . . .	13	10

**Leibbesetz:**

Vordere Höhe eines Teiles bei doppelt gelegtem Stoffe . . . . .	10	7
Rückwärtige Höhe eines Teiles bei doppelt gelegtem Stoffe . . . . .	5	4
Weite eines Teiles . . . . .	42	34

Größenverhältnisse für ein	
Herren-	Knaben-
beinkleid	
cm	cm
234	198
82	72
117	99
40	36
105	89
44	40
12	9
40	36
24	22
16	14
30	27
23	21-22
0	5
13	10
10	7
5	4
42	34

**Anmerkung:**

Beim Zuschneiden eines Beinkleides ist der Stoff doppelt zu legen. Bis zum Schritt wird der Stoff doppelt, von da an einfach geschnitten.  
 Vom Schlitz nach abwärts wird der vordere Teil nach innen, der rückwärtige Teil oben und rückwärts nach außen leicht geschweift.  
 Der obere Rand des Beinkleides wird in Falten gelegt und mit der Schrägseite des Leibbesetzes so verbunden, daß die Mitte eines jeden Besetzteiles auf den Seitenbug kommt.  
 Soll das Beinkleid statt des Besetzes einen Zug erhalten, so werden beim Zuschneiden am oberen Rande 4—6 cm zugegeben. Durch das Besetzen des Randes mit einem etwa 2 cm breiten, schiefen Streifen entsteht der Zug für ein Band.