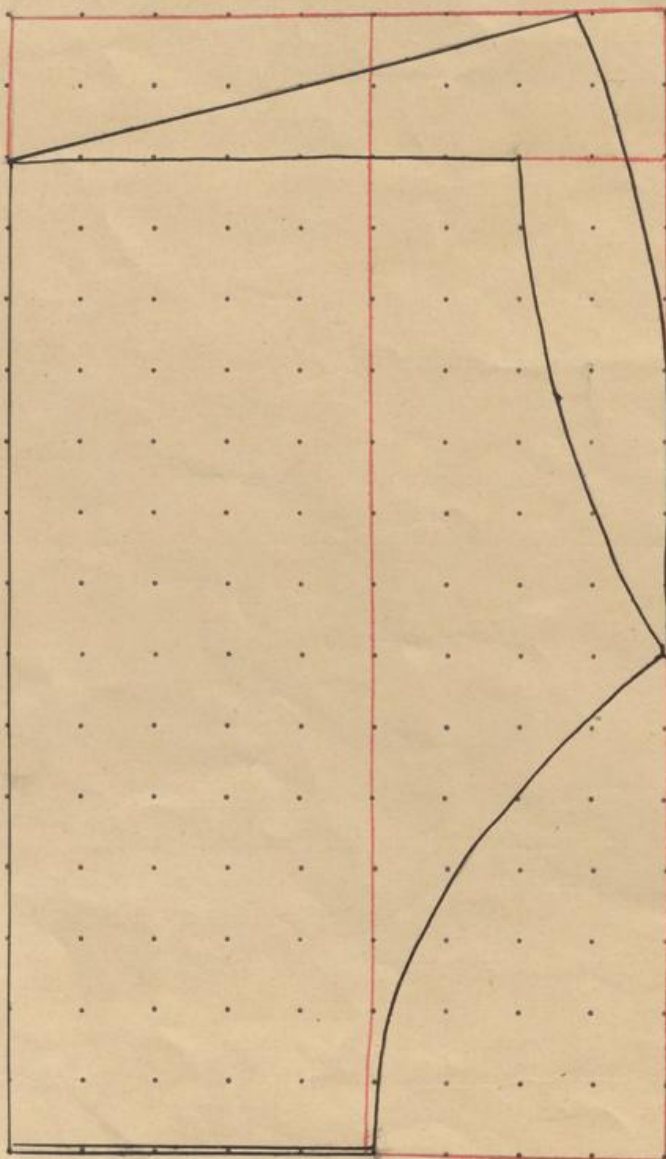
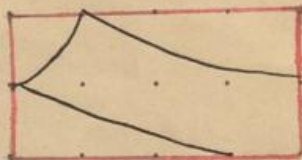
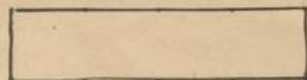
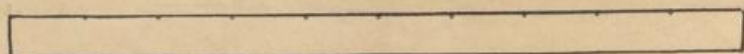


Frauenbeinkleid.





3.

Frauenbeinkleid.

	cm
Stofflänge . . . . .	90
Stoffbreite . . . . .	85
Stofflänge zu einem Teile . . . . .	
Stoffbreite zu einem Teile . . . . .	
Länge eines Teiles vorne und an der Seite . . . . .	
Länge eines Rückenteiles . . . . .	
Halbe untere Weite des Beinkleides . . . . .	
Halbe Weite über dem Knie . . . . .	
Halbe Weite beim Schritt (zugleich größte Breite) . . . . .	
Länge der Abschrägung des Rückenteiles . . . . .	
Breite der Abschrägung . . . . .	
Weite des Vorderteiles oben . . . . .	
Länge der Verbindungsnaht der beiden Vorderteile . . . . .	
Weite des Leibbesetzes . . . . .	
Breite desselben, doppelt gelegt . . . . .	

*Bemerkungen.*

Beim Zuschneiden des Fußes bis zum Schritte liegt der Stoff doppelt, beim Zuschneiden des Leibes einfach. Der Rückenteil wird oben und rückwärts leicht gerundet, ebenso der Vorderteil von der Verbindungsnaht angefangen.

Wird das halbrunde Besetz gemacht, so muß der Vorderteil um 5 cm tiefer ausgeschnitten werden.

