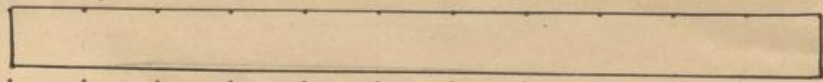
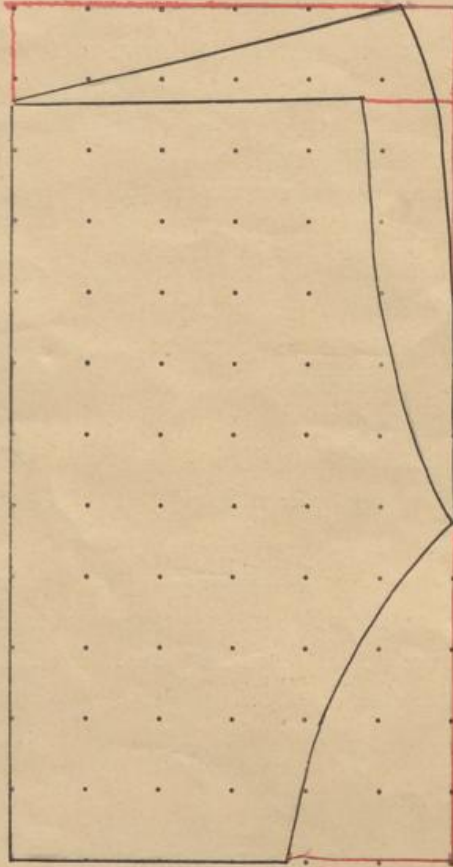


Mädchenbeinkleid.





9.

**Beinkleid**

für Mädchen im Alter von 5—7 Jahren.

	cm
Stofflänge . . . . .	140
Stoffbreite . . . . .	72
Länge eines Teiles . . . . .	20
Breite eines Teiles . . . . .	36
Länge vorne und an der Seite . . . . .	62
Länge des Rückenteiles . . . . .	43
Halbe Weite beim Schritte . . . . .	36
Halbe Weite beim Knie . . . . .	24
Halbe Weite beim Fuß . . . . .	18
Obere Weite des Vorderteiles . . . . .	28
Länge der geraden Verbindungsnaht der beiden Vorderteile . . . . .	8

**Leibbesetz.**

Breite des Besetzes (doppelt) . . . . .	60
Halbe Weite desselben . . . . .	4

**Bemerkungen.**

Beim Zuschneiden des Fußes bis zum Schritte liegt der Stoff doppelt, beim Zuschneiden des Leibes einfach. Der Rückenteil wird oben und rückwärts leicht gerundet, ebenso der Vorderteil von der Verbindungsnaht angefangen.

