

# G. RÜDENBERG JUN.

SPEZIALHAUS FÜR PHOTOGRAPHIE UND OPTIK

Drahtnachrichten:  
Photodeon Hannover

## HANNOVER UND WIEN

Korrespondenzen  
nur nach Hannover

Verkauf streng zu Originalpreisen • Besonders billige Spezialmodelle • Bei Teilzahlung kein Preiszuschlag

### DIE PREISE

verstehen sich gegen Barzahlung mit 2 Prozent Abzug oder gegen Teilzahlungen rein netto, also ohne jeden Aufschlag. Die Teilzahlungen sind so zu bemessen, daß der Kaufpreis innerhalb längstens 18 Monaten beglichen ist; für einen Bezug im Werte von z. B. Mk. 90.— genügt also eine Monatsrate von Mk. 5.— oder eine Vierteljahrsrate von Mk. 15.— (Mindestrate Mk. 3.—).

### ZUR PROBE

kann nicht versandt werden. Die durchaus mäßigen Preise verlangen nicht die durch diese Versendungsart, besonders infolge der nötigen Wiederinstandsetzung, bedingten Kosten. Die außerordentlich günstigen Verkaufsbedingungen (Umtausch innerhalb 10 Tagen, Versand auf Gefahr der liefernden Firma, Garantie für 2 Jahre) machen eine Versendung zur Probe aber auch überflüssig.

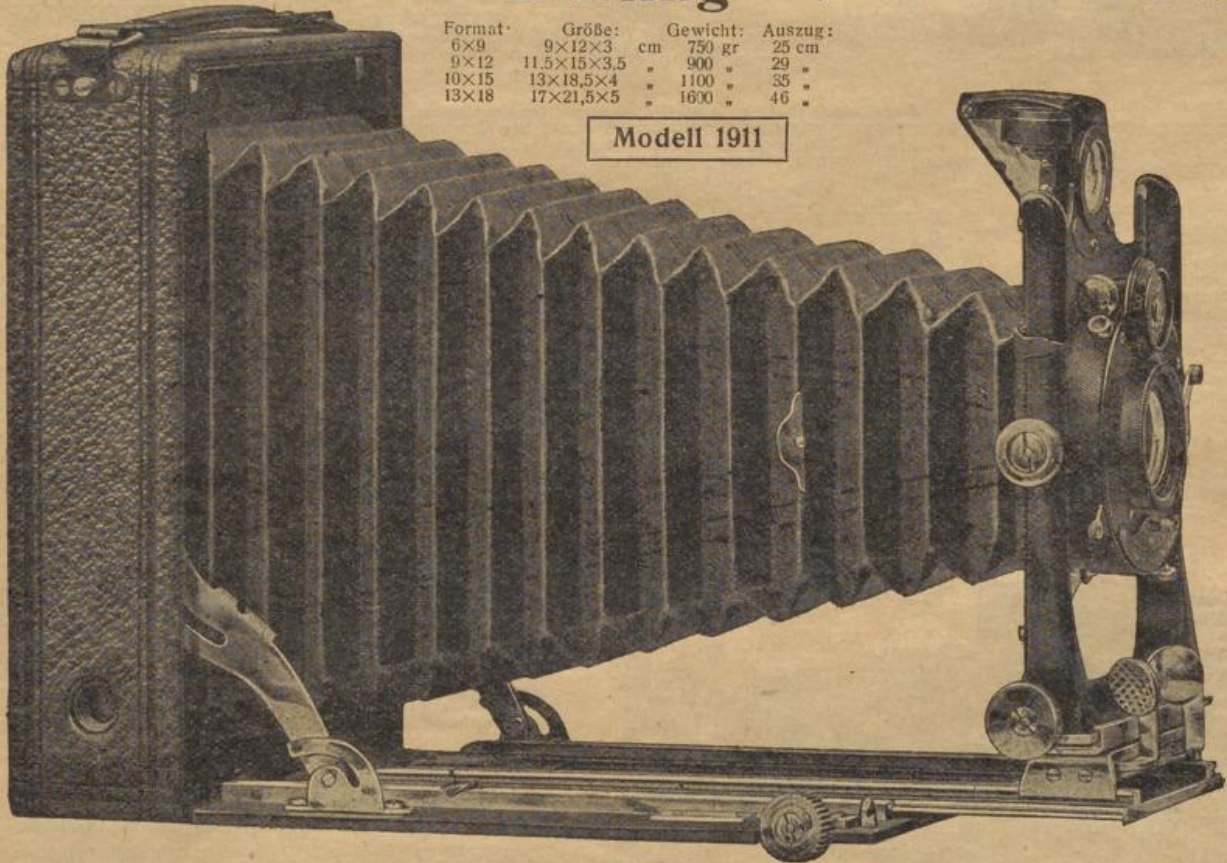
Unübertroffen solide, gediegen und elegant  
Unerreicht in Bezug auf Preiswürdigkeit

## Darling

Metall-Flachkamera für Platten und Film-  
packs 6×9, 9×12, 10×15 und 13×18 cm

Format	Größe	Gewicht	Auszug
6×9	9×12×3	cm 750 gr	25 cm
9×12	11,5×15×3,5	" 900 "	29 "
10×15	13×18,5×4	" 1100 "	35 "
13×18	17×21,5×5	" 1600 "	46 "

Modell 1911



**Ausstattung und besondere Vorzüge:** Aus Leichtmetall gegossenes Gehäuse mit schwarzem Aluminiumlaufboden, daher höchste Stabilität und unbedingte Tropensicherheit • bester Rindlederbezug • Handgriff • besonders stabiler, doppelter Bodenauszug (Einzellinse benutzbar) • feinst vernickelte bzw. schwarze Metallteile • schwarzer Lederbalgen, für kurzen bzw. langen Bodenauszug selbsttätig sich ein- bzw. aushängend • für absolute Stabilität Gewähr leistende, vornehm-elegante, schwarze U-Standarte, aus einem Stück gegossen • hoch und tief durch Zahntrieb, quer durch Mikrometertrieb verstellbares Objektivbrett • bequemes und absolut sicheres Heraus-

ziehen des Vorderteils auf nirgends unterbrochener Laufschiene • selbsttätige Feststellung des Vorderteils • bei 9×12, 10×15 und 13×18 bequem abnehmbares Objektiv • auf jedem Punkt feststellbarer, zweifacher schräger Zahnstangentrieb (Doppeltrieb) für die Einstellung • ausschaltbare Unendlichkeitsarretierung • Mattscheibe mit Lichtkappe • Skalen für Gesamtobjektiv und Einzellinse • besonders großer Brillantsucher mit Wasserwaage für Hoch und Quer • Stativgewinde für Hoch und Quer • Ibs- oder Kompound-Sektorenverschluß für kurze und lange Zeit sowie Momentaufnahmen, letztere bei Ibs von 1 bis 1/100, bei Kompound von 1 bis 1/250 Sekunde regulierbar, mit Irisblende.

Preis einschließlich 3 Metallkassetten im Etui sowie Auslösung:

Optische Ausstattung	Serie F:	6×9			9×12			10×15			13×18		
		Brennweite cm	Mit Ibs Mk.	Mit Kompound Mk.	Brennweite cm	Mit Ibs Mk.	Mit Kompound Mk.	Brennweite cm	Mit Ibs Mk.	Mit Kompound Mk.	Brennweite cm	Mit Ibs Mk.	Mit Kompound Mk.
Rodenstocks Extra-Rapid-Aplanat	7,7	11	86.—	96.—	13,5	107.—	117.—	16,5	122.—	132.—	20	139.—	154.—
Rodenstocks Euryrnat	6,8	9	100.—	110.—	13,5	124.—	134.—	16,5	140.—	155.—	18	164.—	179.—
Meyers Doppel-Anastigmat	6,8	9	130.—	140.—	13,5	164.—	174.—	16,5	190.—	205.—	18	209.—	224.—
Goerz' Doppel-Anastigmat Dagor	6,8	9	170.—	180.—	13,5	194.—	204.—	16,8	225.—	240.—	18	259.—	274.—
Rüdenbergs Geroplan (Seite 6)	6,3	9	120.—	130.—	13,5	149.—	159.—	16,5	170.—	185.—	18	189.—	204.—
Schulze & Billerbecks Euryplan	6	9	135.—	145.—	13,5	179.—	194.—	16,5	—	215.—	18	—	244.—
Meyers Doppel-Anastigmat	5,4	9	140.—	150.—	13,5	184.—	199.—	15	—	225.—	18	—	264.—
Plaubels Heli-Orthar	5,2	10	150.—	160.—	13,5	188.—	203.—	15,6	225.—	240.—	18	—	284.—

Taschen, Filmpackkassetten, Teleobjektive usw. sind auf Seite 4, komplette Ausrüstungen sowie Stativ auf Seite 6 verzeichnet.

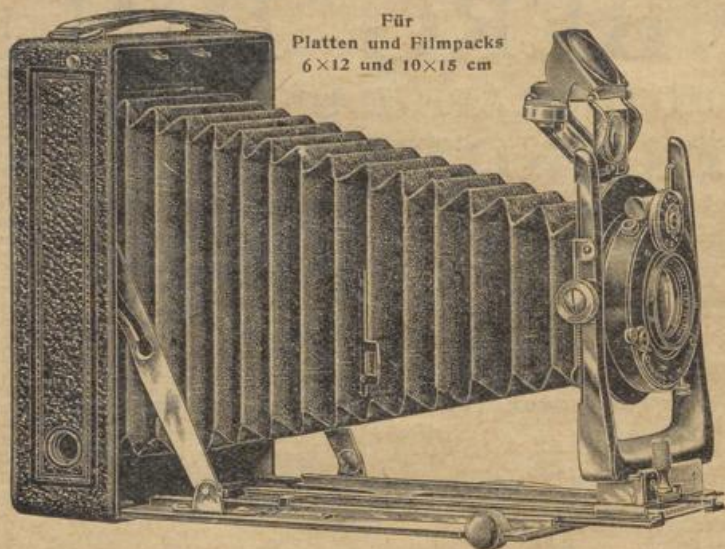


Verbessertes  
neuestes Modell



# Klappkamera Pelmo

Konkurrenzlos bezüglich  
Ausführung und Preis



Für  
Platten und Film packs  
6x12 und 10x15 cm

Format: 9x12, 10x15  
Größe: 11x15x3,8 cm, 12,5x17,5x4  
Gewicht: 750 gr, 850  
Auszug: 29 cm, 32

## Ausstattung und besondere Vorzüge:

Gehäuse innen poliert • schwarzer Aluminiumlaufboden • bester Rindlederbezug • Handgriff • stabiler doppelter Bodenauszug (Einzellinse benutzbar) • feinst vernickelte bzw. schwarze Metallteile • schwarzer Lederbalgen, für kurzen Bodenauszug selbsttätig sich einhängend • für absolute Stabilität Gewähr leistende, vornehm-elegante, schwarze U-Standarte, aus einem Stück gegossen • allseitig verstellbares Objektivbrett, hoch und tief durch Zahntrieb • selbsttätig sich vorziehende Schlittenführung • auf jedem Punkt feststellbarer zweifacher Zahnstangentrieb (Doppelttrieb) für die Einstellung • Einschnappvorrichtung auf unendlich • Mattscheibe mit Lichtkappe • Skalen für Gesamtobjektiv und Einzellinse • besonders großer Brillantensucher mit Wasserwaage für Hoch und Quer • Stativgewinde für Hoch und Quer • Ibs- oder Kompound-Sektorenverschluss für kurze und lange Zeit- sowie Momentaufnahmen, letztere bei Ibs von 1 bis 1/100, bei Kompound von 1 bis 1/250 Sekunde regulierbar, mit Irisblende.

Merito, auch für Format 13x18 lieferbar, hat gleichfalls doppelten Bodenauszug, ist sonst aber eine in fast allen Teilen einfachere Ausführung der oben beschriebenen Pelmo. Mit Auto- oder Ibs-Sektorenverschluss, beide für kurze und lange Zeit- sowie Momentaufnahmen, letztere bei Ibs von 1 bis 1/100 Sekunde regulierbar, mit Irisblende. Beschreibung mit Abbildung auf Wunsch kostenfrei.

Preis einschließlich 3 Metallkassetten im Etui sowie Auslösung:

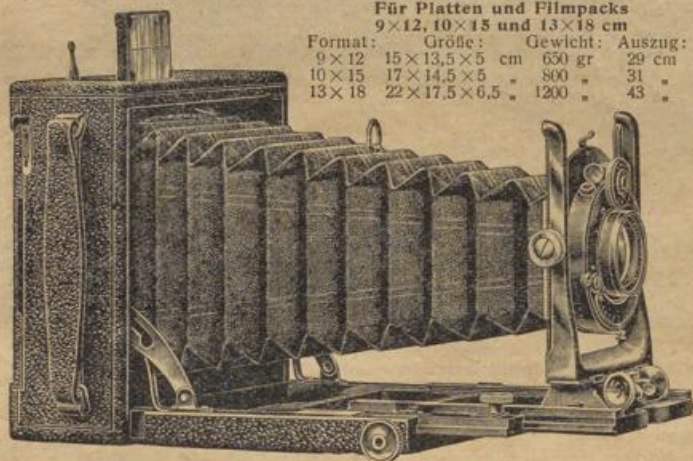
Optische Ausstattung	Serie F:	Brennweite cm	Merito 9x12		Pelmo 9x12		Merito 10x15		Pelmo 10x15		Merito 13x18			
			Mit Auto Mk.	Mit Ibs Mk.	Mit Ibs Mk.	Mit Kompound Mk.	Mit Auto Mk.	Mit Ibs Mk.	Mit Ibs Mk.	Mit Kompound Mk.	Brennweite cm	Mit Auto Mk.	Mit Ibs Mk.	
Rodenstocks Extra-Rapid-Aplanat	7,7	13,5	50.—	64.50	88.—	98.—	16,5	62.75	74.50	100.—	110.—	20	72.—	83.75
Rodenstocks Euryrnat	6,8	13,5	67.—	81.50	105.—	115.—	16,5	80.75	92.50	118.—	133.—	18	97.—	108.75
Meyers Doppel-Anastigmat	6,8	13,5	—	121.50	145.—	155.—	16,5	—	142.50	168.—	183.—	18	—	153.75
Goerz Doppel-Anastigmat Dagor	6,8	13,5	—	151.50	175.—	185.—	16,8	—	177.50	203.—	218.—	18	—	203.75
Rüdenbergs Geroplan (Seite 6)	6,3	13,5	—	106.50	130.—	140.—	16,5	—	122.50	148.—	163.—	18	—	133.75
Plaubels Heli-Orthar	6,3	13,5	—	—	158.—	173.—	16,5	—	188.—	203.—	—	—	—	—
Schulze & Billerbecks Euryplan	6	13,5	—	—	160.—	175.—	15	—	173.—	188.—	—	—	—	—
Rodenstocks Euryrnat	5,4	13,5	—	—	120.—	135.—	—	—	—	—	—	—	—	—
Meyers Doppel-Anastigmat	5,4	13,5	—	—	165.—	180.—	15	—	—	203.—	—	—	—	—
Plaubels Heli-Orthar	5,2	13,5	—	—	169.—	184.—	15,6	—	—	203.—	218.—	—	—	—
Schulze & Billerbecks Euryplan	4,5	12	—	—	170.—	185.—	—	—	—	—	—	—	—	—

Taschen, Filmpackkassetten, Teleobjektive usw. sind auf Seite 4, komplette Ausrüstungen sowie Stativ auf Seite 6 verzeichnet.

Außergewöhnlich  
solide und preiswert

# Klappkamera Elgar

Überaus gediegene  
und elegante Ausführung



Für Platten und Film packs  
9x12, 10x15 und 13x18 cm

Format: 9x12, 10x15, 13x18  
Größe: 15x13,5x5 cm, 17x14,5x5, 22x17,5x6,5  
Gewicht: 650 gr, 800, 1200  
Auszug: 29 cm, 31, 43

## Ausstattung und besondere Vorzüge:

Gehäuse und Laufboden innen schwarz poliert • bester Rindlederbezug • Handgriff • stabiler dreifacher Bodenauszug (Einzellinse benutzbar) • feinst vernickelte bzw. schwarze Metallteile • bester schwarzer Lederbalgen mit Einhängevorrichtung • außerordentlich stabile, bei 9x12 und 10x15 aus einem Stück gegossene, schwarze U-Standarte, bei 13x18 wie bei der auf Seite 3 abgebildeten Photo • selbsttätige Feststellung des Vorderteils • allseitig verstellbares Objektivbrett, hoch und tief durch Zahntrieb, bei 13x18 auswechselbar • auf jedem Punkt feststellbarer, zweifacher schräger Zahnstangentrieb (Doppelttrieb) für die Einstellung • Mattscheibe mit Lichtkappe • Skalen für Gesamtobjektiv und Einzellinse • eingelassener, umlegbarer Newtonsucher mit Fadenkreuz und Visier für Quer und Hoch • Stativgewinde für Quer und Hoch • Auto-, Ibs- oder Kompound-Sektorenverschluss für kurze und lange Zeit- sowie Momentaufnahmen, letztere bei Ibs von 1 bis 1/100, bei Kompound von 1 bis 1/250 Sekunde regulierbar, mit Irisblende.

Stereoskopkamera Helmar 10x15 wird in ähnlicher Ausführung wie Elgar, jedoch mit 2 identischen Objektiven in Ibs- oder Kompound-Stere-Sektorenverschluss (kurze und lange Zeit- sowie Momentaufnahmen, letztere bei Ibs von 1 bis 1/100, bei Kompound von 1 bis 1/250 Sekunde regulierbar) mit Irisblenden geliefert. Zubehör: 3 Metallkassetten im Etui, ein zweites Objektivbrett für Panoramaaufnahmen sowie Auslösung.

Preis einschließlich 3 Metallkassetten im Etui (13x18 mit einer schwarz polierten Holzdoppelkassette) sowie Auslösung:

Optische Ausstattung	Serie F:	9x12			10x15			13x18			Helmar		
		Brennweite cm	Mit Ibs Mk.	Mit Kompound Mk.	Brennweite cm	Mit Ibs Mk.	Mit Kompound Mk.	Brennweite cm	Mit Ibs Mk.	Mit Kompound Mk.	Brennweite cm	Mit Ibs Mk.	Mit Kompound Mk.
Rodenstocks Extra-Rapid-Aplanat	7,7	13,5	96.—	106.—	16,5	110.—	120.—	20	135.—	150.—	13,5	165.—	180.—
Rodenstocks Euryrnat	6,8	13,5	113.—	123.—	16,5	128.—	143.—	18	160.—	175.—	12	194.—	209.—
Meyers Doppel-Anastigmat	6,8	13,5	153.—	163.—	16,5	178.—	193.—	18	205.—	220.—	12	270.—	285.—
Goerz Doppel-Anastigmat Dagor	6,8	13,5	183.—	193.—	16,8	213.—	228.—	18	255.—	270.—	12	342.—	357.—
Rüdenbergs Geroplan (Seite 6)	6,3	13,5	138.—	148.—	16,5	158.—	173.—	18	185.—	200.—	12	239.—	254.—
Plaubels Heli-Orthar	6,3	13,5	166.—	181.—	16,5	198.—	213.—	18	230.—	245.—	11	270.—	285.—
Schulze & Billerbecks Euryplan	6	13,5	168.—	183.—	15	183.—	198.—	18	—	240.—	10,5	280.—	295.—
Rodenstocks Euryrnat	5,4	13,5	128.—	143.—	16,5	—	158.—	18	—	195.—	—	—	—
Meyers Doppel-Anastigmat	5,4	13,5	173.—	188.—	15	—	213.—	18	—	260.—	12	294.—	309.—
Plaubels Heli-Orthar	5,2	13,5	177.—	192.—	15,6	213.—	228.—	20	—	302.—	10	290.—	305.—
Schulze & Billerbecks Euryplan	4,5	12	178.—	193.—	15	—	233.—	18	—	280.—	—	—	—

\* Mit Auto-Sektorenverschluss Mk. 14.50 billiger. † Mit Auto-Sektorenverschluss Mk. 11.75 billiger.

Taschen, Filmpackkassetten, Teleobjektive usw. sind auf Seite 4, komplette Ausrüstungen sowie Stativ auf Seite 6 verzeichnet.



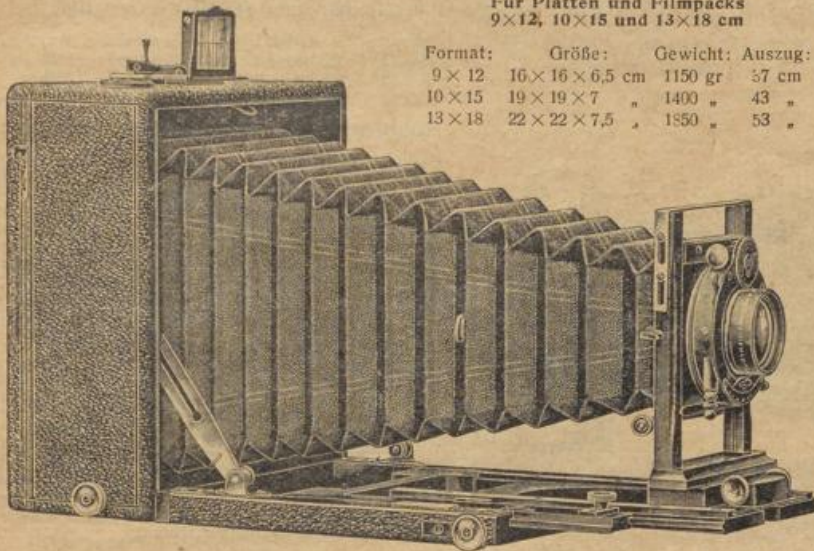
Quadratische Klappkamera höchster Vollkommenheit • Mustergültig in jeder Beziehung

# Phota

Objektive kurzer und langer Brennweite (Weitwinkel- und Teleobjektive) sowie Objektivsätze verwendbar

Für Platten und Filmpacks  
9×12, 10×15 und 13×18 cm

Format:	Größe:	Gewicht:	Auszug:
9×12	16×16×6,5 cm	1150 gr	37 cm
10×15	19×19×7 "	1400 "	43 "
13×18	22×22×7,5 "	1850 "	53 "



## Ausstattung u. besondere Vorzüge:

Gehäuse und Laufboden innen schwarz poliert • bester Rindlederbezug • Handgriff • absolut stabiler, dreifacher, besonders langer Bodenauszug für Aufnahmen aus allernächster Nähe und Reproduktionen in natürlicher Größe mit dem Gesamtobjektiv wie auch für Benutzung der Einzelleinse allein • für Weitwinkel- und Fernaufnahmen herunterklappbarer Laufboden • feinst vernickelte bzw. schwarze Metallteile • bester schwarzer Lederbalgen mit Einhängenvorrichtung • unbedingte Parallelität des Vorderteils mit der Mattscheibe • durch doppelten Zahnstangentrieb hoch und tief verstellbares, auswechselbares Objektivbreit • auf jedem Punkt feststellbarer, zweifacher schräger Zahnstangentrieb (Doppeltrieb) für die Einstellung • selbsttätige Feststellung des Vorderteils • ausschaltbare Unendlichkeitsarretierung • durch Doppeltrieb um ihre wagerechte Achse neigbare Mattscheibe, bei Architektur- und ähnlichen Aufnahmen von größtem Vorteil • große Lichtkappe • umsetzbarer Mattscheibenrahmen, bei wechselnden Quer- und Hochaufnahmen äußerst bequem, da das Auf- und Abschrauben vom Stativ dadurch fortfällt und der Trieb stets in horizontaler Lage bleibt • Skalen für Gesamtobjektiv und Einzelleinse • umlegbarer Ewon-Newtonsucher mit Fadenkreuz und Visier, unklappbar für Quer und Hoch (Patent Geiger) • eingelassene Wasserwaage • Stativgewinde für kurzen und langen Bodenauszug • Ibsso- oder Kompound-Sektorenverschluss für kurze und lange Zeit- sowie Momentaufnahmen, letztere bei Ibsso von 1 bis 1/100, bei Kompound von 1 bis 1/250 Sekunde regulierbar, mit Irisblende.

## Alles in allem: Eine Universal-Hand- und Stativkamera, die alle Vor- teile beider Bauarten in genialer Weise in sich vereinigt.

Preis einschließlich 3 schwarz polierten, aufklappbaren (Buch-) Holzdoppelkassetten mit Aluminiumschiebern sowie Auslösung:

Optische Ausstattung	Serie F:	9×12*			10×15*			13×18		
		Brennweite cm	Mit Ibsso Mk.	Mit Kompound Mk.	Brennweite cm	Mit Ibsso Mk.	Mit Kompound Mk.	Brennweite cm	Mit Ibsso Mk.	Mit Kompound Mk.
Rodenstocks Extra-Rapid-Aplanat	7,7	16,5	157.—	167.—	20	180.—	195.—	20	200.—	215.—
Rodenstocks Euryrhar.	6,8	16,5	175.—	190.—	18	205.—	220.—	18	225.—	240.—
Meyers Doppel-Anastigmat	6,8	13,5	210.—	220.—	16,5	245.—	260.—	18	270.—	285.—
Meyers Doppel-Anastigmat	6,8	15	220.—	230.—	18	250.—	265.—	21	—	335.—
Goerz' Doppel-Anastigmat Dagor	6,8	15	260.—	270.—	16,8	280.—	295.—	18	320.—	335.—
Rüdenbergs Geroplan (Seite 6)	6,3	15	200.—	215.—	18	230.—	245.—	21	—	300.—
Plaubels Heli-Orthar	6,3	15	234.—	249.—	18	275.—	290.—	20	—	345.—
Schulze & Billerbecks Euryplan	6	15	230.—	245.—	16,5	—	270.—	18	—	305.—
Rodenstocks Euryrhar.	5,4	13,5	185.—	200.—	16,5	—	225.—	18	—	260.—
Meyers Doppel-Anastigmat	5,4	13,5	230.—	245.—	16,5	—	295.—	18	—	325.—
Plaubels Heli-Orthar	5,2	15,6	260.—	275.—	18	—	325.—	20	—	367.—
Schulze & Billerbecks Euryplan	4,5	13,5	—	260.—	16,5	—	315.—	18	—	345.—
Meyers Doppel-Anastigmat	4,2	13,5	—	280.—	16,5	—	345.—	19,5	—	415.—
Meyers Doppel-Aristostigmatsatz	6,8	Satz	—	290.—	Satz	—	380.—	Satz	—	370.—

\*Einschließlich Etui mit 3 Metallkassetten (statt 3 Holzdoppelkassetten) ermäßigt sich der Preis bei 9×12 um Mk. 20.—, bei 10×15 um Mk. 25.— Ein nach allen vier Seiten umsetzbarer, abnehmbarer Schlitzverschluss — Zeitaufnahmen beliebig langer Dauer, Momentaufnahmen bis etwa 1/1000 Sekunde, Schlitzbreite von außen verstellbar und in Millimetern ablesbar — ergänzt Phota zum Ideal einer Zweiverschlusskamera und kostet einschließlich Anpassung und Drahtauslösung für 9×12 Mk. 52.—, für 10×15 Mk. 62.—, für 13×18 Mk. 63.—

Taschen, Filmpackkassetten, Teleobjektive usw. sind auf Seite 4, komplette Ausrüstungen sowie Stativ auf Seite 6 verzeichnet.

## Autofix

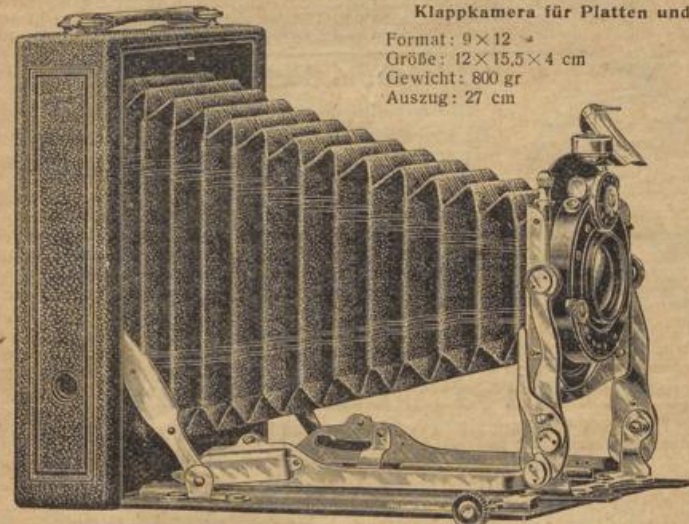
Stellt sich beim Aufklappen selbsttätig auf unendlich ein  
Trotzdem Triebeinstellung und doppelter Bodenauszug

## Autofix

Klappkamera für Platten und Filmpacks 9×12 cm

Wortschutz

Format: 9×12  
Größe: 12×15,5×4 cm  
Gewicht: 800 gr  
Auszug: 27 cm



**Ausstattung und besondere Vorzüge:** Gehäuse innen schwarz poliert • schwarzer Aluminiumlaufboden • feinst Saffianlederbezug • Handgriff • doppelter Bodenauszug (Einzelleinse benutzbar) • feinst vernickelte bzw. schwarze Metallteile • bester schwarzer Lederbalgen • hoch und tief durch Mikrometertrieb verstellbares Objektivbreit • sofortige Gebrauchsbereitschaft beim Aufklappen der Kamera durch selbsttätige Einstellung auf unendlich ohne Herausziehen des Vorderteils • schnellstes Schließen der Kamera durch nur einen Handgriff ohne Zurückschieben des Vorderteils • auf jedem Punkt feststellbarer schräger Zahnstangentrieb für die Einstellung • Mattscheibe mit Lichtkappe • Skalen für Gesamtobjektiv und Einzelleinse • Busch' Sellarsucher mit Wasserwaage für Hoch und Quer • Stativgewinde für Hoch und Quer • Ibsso- oder Kompound-Sektorenverschluss für kurze und lange Zeit- sowie Momentaufnahmen, letztere bei Ibsso von 1 bis 1/100, bei Kompound von 1 bis 1/250 Sekunde regulierbar, mit Irisblende.

Preis einschließlich 3 Metallkassetten im Etui sowie Auslösung:

Optische Ausstattung	Serie F:	Brennweite cm	Mit Ibsso Mk.	Mit Kompound Mk.
Rodenstocks Extra-Rapid-Aplanat	7,7	15	105.—	115.—
Rodenstocks Euryrhar	6,8	15	127.—	137.—
Meyers Doppel-Anastigmat	6,8	15	172.—	182.—
Goerz' Doppel-Anastigmat Dagor	6,8	15	212.—	222.—
Rüdenbergs Geroplan (Seite 6)	6,3	15	152.—	167.—
Plaubels Heli-Orthar	6,3	15	186.—	201.—
Schulze & Billerbecks Euryplan	6	15	182.—	197.—
Meyers Doppel-Anastigmat	5,4	15	—	212.—
Plaubels Heli-Orthar	5,2	15,6	212.—	227.—

Taschen, Filmpackkassetten, Teleobjektive usw. sind auf Seite 4, komplette Ausrüstungen sowie Stativ auf Seite 6 verzeichnet.

Bezüge im Werte bis zu Mk. 60.—, 75.—, 90.—, 110.—, 125.—, 145.—, 165.—, 180.—, 200.—, 215.—, 235.—, 250.—, 270.—, 290.— bedingen Monatsraten von Mk. 3.—, 4.—, 5.—, 6.—, 7.—, 8.—, 9.—, 10.—, 11.—, 12.—, 13.—, 14.—, 15.—, 16.— usw.

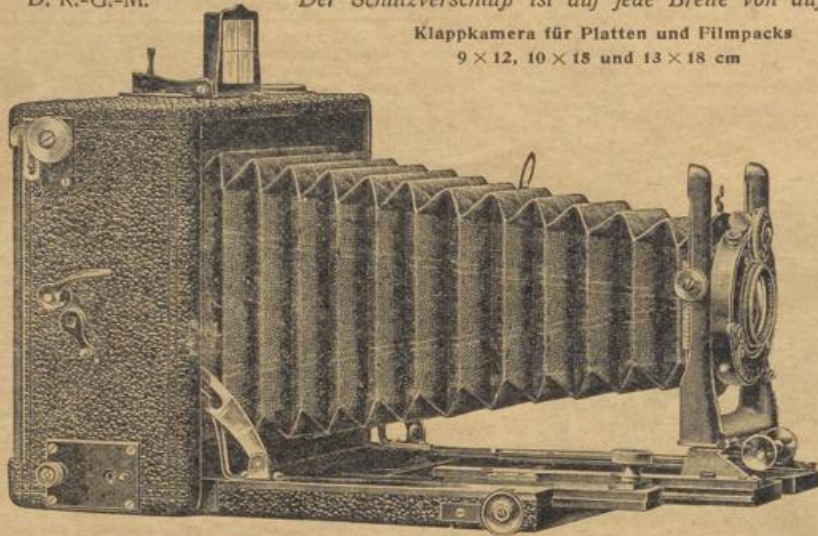


Die Idealkamera für alle vor-  
kommenden Belichtungszeiten  
D. R.-G.-M.

# Zweiverschlußkamera

Ueberraschend einfache,  
zuverlässige Handhabung

Der Schlitzverschluß ist auf jede Breite von außen verstellbar und in Millimetern ablesbar.



Klappkamera für Platten und Film packs  
9 x 12, 10 x 15 und 13 x 18 cm

Format:	Größe:	Gewicht:	Auszug:
9x12	15x13x7 cm	800 gr	29 cm
10x15	18x14,5x7 "	1000 "	33 "
13x18	21,5x17,5x8,5 "	1450 "	46 "

## Ausstattung und besondere Vorzüge:

Gehäuse und Laufboden innen schwarz poliert • bester Rindlederbezug • Handgriff • dreifacher Bodenauszug (Einzellinse benutzbar) • feinst vernickelte bzw. mattede Metallteile • bester schwarzer Lederbalgen mit Einhängvorrichtung • außerordentlich stabile, aus einem Stück gegossene schwarze U-Standarte • selbsttätige Feststellung des Vorderteils • allseitig verstellbares Objektivbrett, hoch und tief durch Trieb, bei 13x18 auswechselbar • auf jedem Punkt feststellbarer, zweifacher schräger Zahnstangtrieb (Doppelttrieb) für die Einstellung • ausschaltbare Unendlichkeitsarretierung • Mattscheibe mit Lichtkappe • Skalen für Gesamtobjektiv und Einzellinse • umlegbarer Ewon-Newtonsucher mit Fadenkreuz und Visier (Patent Geiger) für Quer und Hoch • Stativgewinde für Quer und Hohe-Isso- oder Compound-Sektorenverschluß für kurze und lange Zeit- sowie Momentaufnahmen, letztere bei Iso von 1 bis 1/100, bei Compound von 1 bis 1/250 Sekunde regulierbar, mit Irisblende sowie Fokalschlitzverschluß, für Momentaufnahmen bis etwa 1/1000 Sekunde, mit Federspannung und Ausschaltvorrichtung.

Preis einschließlich 3 Metallkassetten im Etui (13x18 mit 3 schwarz polierten Holzdoppelkassetten) sowie Auslösung:

Optische Ausstattung	Serie F:	9x12			10x15			13x18			* Mit Auto-Sektorenverschluß (kurze und lange Zeit- sowie Momentaufnahmen) Mk. 14.50 billiger. † Mit Auto-Sektorenverschluß (kurze und lange Zeit- sowie Momentaufnahmen) Mk. 11.75 billiger. Taschen, Filmpackkassetten, Teleobjektive usw. sind nachstehend, komplette Ausrüstungen sowie Stativ auf Seite 6 verzeichnet.
		Brennweite cm	Mit Iso Mk.	Mit Komp. Mk.	Brennweite cm	Mit Iso Mk.	Mit Komp. Mk.	Brennweite cm	Mit Iso Mk.	Mit Komp. Mk.	
Rodenstocks Eurynar . . . . .	6,8	13,5	135.-*	145.-	16,5	156.-†	171.-	18	205.-†	220.-	
Meyers Doppel-Anastigmat. . . . .	6,8	13,5	175.-	185.-	16,5	206.-	221.-	18	250.-	265.-	
Goerz' Doppel-Anastigmat Dagor . . . . .	6,8	13,5	205.-	215.-	16,8	241.-	256.-	18	300.-	315.-	
Rüdenbergs Geroplan (Seite 6) . . . . .	6,3	13,5	160.-	170.-	16,5	186.-	201.-	18	230.-	245.-	
Plaubels Heli-Orthar . . . . .	6,3	13,5	188.-	203.-	16,5	226.-	241.-	18	275.-	290.-	
Schulze & Billerbecks Euryplan . . . . .	6	13,5	190.-	205.-	16,5	—	231.-	18	—	285.-	
Rodenstocks Eurynar . . . . .	5,4	13,5	150.-	165.-	16,5	—	186.-	—	—	—	
Meyers Doppel-Anastigmat . . . . .	5,4	13,5	195.-	210.-	15	—	241.-	18	—	305.-	
Plaubels Heli-Orthar . . . . .	5,2	13,5	199.-	214.-	15,6	241.-	256.-	18	—	325.-	
Schulze & Billerbecks Euryplan . . . . .	4,5	13,5	—	225.-	15	—	261.-	18	—	325.-	



Einfachste Handhabung

## Plaubels Tele-Pekonar

Bequemstes Arbeiten

Ein lichtstarkes Spezialobjektiv für Fernaufnahmen, das bei etwa drei- bis fünfmaliger Vergrößerung sowohl selbständig, wie auch in Verbindung mit jedem guten Objektiv zu verwenden ist. Da es an Stelle der Vorderlinse in jeden Verschluß eingeschraubt werden kann, außerdem das denkbar geringste Gewicht und kleinste Volumen aufweist, ist die Benutzung selbst an kleinsten Kameras und solchen mit nicht abnehmbarem Verschluß möglich. Auch für Porträtaufnahmen vorzüglich geeignet. • Während das Rapid-Tele-Pekonar in seinen Leistungen etwa einem guten Aplanat gleichkommt, gibt das Anastigmat-Tele-Pekonar infolge seiner guten anastigmatischen Bildebnung selbst bei großer Blende eine noch feinere und schärfere Zeichnung. Für Kameras 6x9 bis 9x14: Rapid-Tele-Pekonar F:5 Mk. 54.— • Anastigmat-Tele-Pekonar F:5 Mk. 66.— • Für Kameras 10x15 bis 13x18: Rapid-Tele-Pekonar F:6 „ 75.— • Anastigmat-Tele-Pekonar F:6 „ 90.—

## Vorsatzlinsen

Weitwinkel-, Tele-, besonders weiche Porträtaufnahmen und Reproduktionen machen zu können • Veränderung der Brennweite eines Objektivs bis zu 50 Prozent • der Spezialhalter, mit einem Handgriff auf das Objektiv zu stecken bzw. wieder abzunehmen, gestattet bequemste Auswechslung der einzelnen Linsen, wie auch Verwendung von Gelbscheiben in einem Halter. • Größe A für Sonnenblendendurchmesser bis 37 mm, Größe B für Sonnenblendendurchmesser bis 47 mm, Größe C für Sonnenblendendurchmesser bis 64 mm • gleiche Preise für jede der vier Linsen • bei Nachbestellung genügt Angabe des Sonnenblendendurchmessers.

- A. Halter mit 1 Vorsatzlinse Mk. 6.— • Jede weitere Linse Mk. 2.— • Kompletter Satz (Halter, 4 Linsen und 3 Gelbscheiben im Futteral) Mk. 14.70
- B. Halter mit 1 Vorsatzlinse „ 7.— • Jede weitere Linse „ 2.50 • Kompletter Satz (Halter, 4 Linsen und 3 Gelbscheiben im Futteral) „ 17.50
- C. Halter mit 1 Vorsatzlinse „ 11.— • Jede weitere Linse „ 4.50 • Kompletter Satz (Halter, 4 Linsen und 3 Gelbscheiben im Futteral) „ 28.30

## Tageslicht - Entwicklungsdose

Schleierfreie, detailreiche und brillante Negative

Anfängern und Vorgeschrittenen gleich empfehlenswert • beste Resultate bei einfachster Handhabung • unbedingt zuverlässig • entwickelt gleichzeitig 6 (bei 4,5x6 cm 12) Platten bei vollem Tageslicht • rechtsichere Einfüllöffnung.

- Für 12 Platten 4,5x6 cm . . . . . Mk. 8.50
- Für 6 Platten 4,5x10,7 cm . . . . . 10.50
- Für 6 Platten 9x12, 9x9, 6x13 oder 6x9 cm . . . . . 10.50
- Für 6 Platten 10x15 mit Einlage für 9x12 cm . . . . . 12.—
- Für 6 Platten 13x18 mit Einlage für 12x16,5 cm . . . . . 17.50

Spezialentwickler. Schmutzt oder bräunt nicht. Feinste Details. Karton mit 12 Satz Tabletten . . . . . Mk. 1.20  
Wechselsack. In Verbindung mit der Entwicklungsdose die Dunkelkammer völlig entbehrlieh machend Mk. 6.—



## Plaubels Peko-Aktinometer

Der einfachste aller Belichtungsmesser

Denkbar einfachste Handhabung • unbedingt zuverlässig • macht Fehlbelichtungen unmöglich • bequem in der Westentasche zu tragen • der kleinste der Aktinometer • keine Ersatzteile notwendig. • Der aufzunehmende Gegenstand wird mittels des in dem Gehäuse angebrachten, abgestuften Blauglases nach Vorschrift beobachtet, wobei sich gleichzeitig der mit der Blendenbezeichnung gravierte Zeiger auf der Belichtungsstafel dreht. Die notwendige Belichtungszeit ist dann ohne weiteres zwischen dem freien Ausschnitt ablesbar.

Preis einschließlich eingelassenem Kompaß und festem Lederetui . . . . . Mk 16.50

## Taschen • Filmpackkassetten • Extrakassetten

Sämtliche Taschen sind mit Schließ- (nicht Schnapp-) Schloß, sowie Trag- und Umhängerriemen ausgerüstet und zur Aufnahme der Kamera mit Zubehör eingerichtet. Die Granitoltaschen sind mit Planell, die Ledertaschen mit Sammet gefüttert.

Gegenstand, passend für die nebenstehend aufgeführten Kameras	Darling • Merito Peimo • Autofix		Elgar		Helmar Zweiverschluß		Phota		Deckrullo-Nettel		Primar-Spiegel-Reflex			
	6x9	9x12	10x15	13x18	9x12	10x15	13x18	9x12	10x15	13x18	6,5x9	9x12	10x15	13x18
Granitoltasche . . . . .	5.50	6.—	6.50	7.—	6.—	6.50	7.—	7.—	7.75	10.—	—	—	—	—
Rindledertasche . . . . .	9.—	10.—	12.—	14.—	10.—	12.—	14.—	11.—	13.—	19.—	12.—	15.—	16.50	18.—
Filmpackkassette . . . . .	4.50	5.—	7.—	9.—	5.—	7.—	20.—	5.—	7.—	20.—	12.—	15.—	17.—	20.—
Einzelne Kassette . . . . .	1.—	1.20	1.60	2.—	1.20	1.60	10.—	1.20	1.60	10.—	12.—	13.50	15.—	10.—



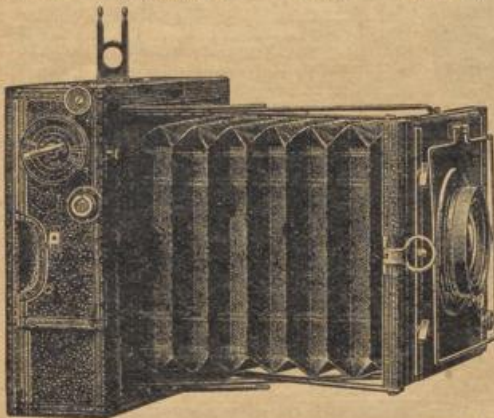
Spezialkamera für schnellste Sport- und alle anderen Momentaufnahmen

# Deckrullo-Nettel

Gediegenste, vornehmste Ausführung  
Binfachste, zuverlässigste Handhabung

Verdeckt hochgehender, von außen verstellbarer Fokalschlitzverschluss • Stets gleichmäßige, von außen ablesbare Schlitzbreite

Format:	Größe:	Gewicht:	Auszug:
6,5×9	13×10,5×5 cm	700 gr	8,5 bis 13 cm
9×12	18×14×6 "	1250 "	8,3 bis 18 "
10×15	21×15×6 "	1500 "	8,6 bis 20 "
13×18	24,5×19×6 "	1850 "	9 bis 24 "



Klappkamera für Platten und Film packs 6,5×9, 9×12, 10×15 und 13×18 cm

**Ausstattung und besondere Vorzüge:** Gehäuse und Vorderteil aus feinstem schwarzen Saffianlederbezug • Handgriff • feinst vernickelte bzw. schwarze Metallteile • durch Mikrometriertrieb zwangsläufig verstellbare, vernickelte Scherenspreizen (D. R.-P.) für die Einstellung, für unbedingte Parallelität des Objektivbretts mit der Mattscheibe Gewähr leistend • Einstellungsarretierung auf alle Entfernungen • Verwendung kurz- (Weitwinkel-) und langbrennweitiger Objektive durch die in weiten Grenzen mögliche Veränderung der Auszugslänge • bester schwarzer Falten-Lederbalgen • allseitig verstellbares, bequem auswechselbares Objektivbrett • Mattscheibe mit Lichtkappe • Skala • umlegbares Doppelvisier mit Ikonometerrahmen für Quer und Hoch, auch bei verstelltem Objektivbrett richtig zeigend • Stativgewinde für Quer und Hoch • verdeckt hochgehender, ruhig und fast geräuschlos arbeitender Fokalschlitzverschluss für Momentaufnahmen von etwa 1/2 bis 1/200 Sekunde sowie für kurze und lange Zeit- aufnahmen • absolut erschütterungsfreie Auslösung des Schlitzverschlusses • keine Veränderung der Verschlussfunktion durch Kälte, Hitze oder Feuchtigkeit • drei verschiedene, schnell und sicher umstellbare Ablaufgeschwindigkeiten des Verschlusses durch Bremse • zur Einstellung jederzeit freilegbarer Schlitzverschluss ohne Änderung der gerade eingestellten Schlitzbreite • bei Stereo 10×15 herausnehmbare Scheidewand. • Besonders einfache, sichere und bequeme Handhabung • durchaus zuverlässige Präzisionsmechanik • schnellste Gebrauchsbereitschaft.

Stereax sind zwei Steroskopkammeras in wenig einfacherer Ausführung wie die oben beschriebene Deckrullo-Nettel, jedoch ebenfalls mit verdecktem Fokalschlitzverschluss für Zeit- und für Momentaufnahmen von etwa 1/12 bis 1/1200 Sekunde. Die Objektive haben gemeinsame Irisblendenverstellung.

Preis einschl. 3 schwarz polierten Holzdoppelkassetten mit Metallschiebern (Stereax einschl. 6 Metallkassetten im Etui) sowie Drahtauslösung:

Optische Ausstattung in versenkter Fassung mit Irisblende	Serie F:	Deckrullo-Nettel								Stereax					
		6,5×9		9×12		10×15		13×18		Stereo 10×15*		4,5×10,7		6×13	
		Brennweite cm	Preis Mk.	Brennweite cm	Preis Mk.	Brennweite cm	Preis Mk.	Brennweite cm	Preis Mk.	Brennweite cm	Preis Mk.	Brennweite cm	Preis Mk.	Brennweite cm	Preis Mk.
Rodenstocks Euryrnat	6,8	9	175.—	13,5	213.—	16,5	237.—	21	275.—	12	287.—	—	—	9	226.—
Meyers Doppel-Anastigmat	6,8	9	200.—	13,5	248.—	18	287.—	18	305.—	12	353.—	6	271.—	9	276.—
Goerz Doppel-Anastigmat Dagor	6,8	9	240.—	13,5	278.—	16,8	317.—	18	355.—	9	415.—	6	343.—	12	368.—
Rüdenbergs Geroplan (Seite 6)	6,3	9	195.—	15	243.—	18	272.—	18	290.—	12	332.—	6	250.—	9	265.—
Plaubels Heli-Orthar	6,3	11	215.—	13,5	266.—	16,5	307.—	18	335.—	11	363.—	—	—	9	298.—
Schulze & Billerbeck's Euryplan	6	10,5	220.—	13,5	268.—	16,5	297.—	18	325.—	10,5	373.—	6	271.—	10,5	316.—
Rodenstocks Euryrnat	5,4	—	—	13,5	228.—	16,5	252.—	18	280.—	13,5	323.—	—	—	—	—
Meyers Doppel-Anastigmat	5,4	9	210.—	13,5	268.—	16,5	312.—	18	340.—	9	353.—	6	271.—	9	296.—
Plaubels Heli-Orthar	5,2	10	225.—	13,5	277.—	16,5	335.—	20	387.—	10	383.—	—	—	8,5	316.—
Schulze & Billerbeck's Euryplan	4,5	9	235.—	13,5	288.—	15	322.—	18	365.—	9	403.—	6	321.—	9	346.—
Meyers Doppel-Anastigmat	4,2	9	230.—	13,5	298.—	16,5	362.—	19,5	420.—	9	393.—	6	311.—	9	336.—

\* Mit 2 identischen Objektiven und gemeinsamer Blendenverstellung • auch in Größe 9×14 (Mk. 5.— billiger) und 9×18 (Mk. 18.— teurer) lieferbar. Taschen, Filmpackkassetten usw. sind auf Seite 4, komplette Ausrüstungen sowie Stativ auf Seite 6 verzeichnet.

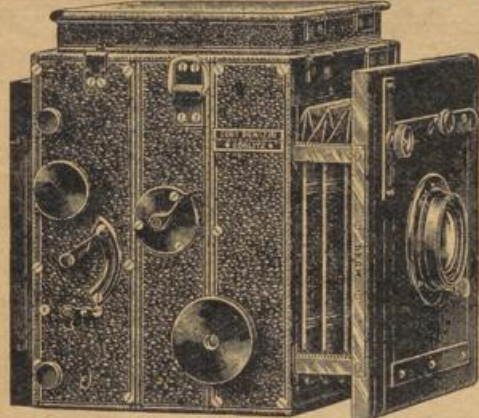
Unbedingte Parallelität zwischen Objektivbrett und Mattscheibe

# Primar-Spiegelreflex

Spezialkamera für künstlerische Momentaufnahmen

Quadratische Konstruktion für Platten und Film packs  
6,5×9, 9×9, 9×12, 10×15, 12×16,5 und 13×18 cm

Format:	6,5×9 • 9×9	9×12	10×15	12×16,5 • 13×18
Größe:	13,5×16×13 cm	16,5×19×17,5 cm	19,5×23×20,5 cm	22×25,5×26,5 cm
Gewicht:	1350 gr	2100 gr	3000 gr	4000 gr
Auszug:	19 cm	27 cm	33 cm	43 cm



Der Hauptvorteil der Spiegelreflex-Kamera ist, daß der Aufnahmegegenstand in richtiger Bildgröße und in aufrechter Stellung bis unmittelbar vor der Belichtung selbst bei vollkommen aufnahmefertiger Kamera (also bei gespanntem Verschluss und geöffneter Kassette) beobachtet werden kann, so daß die Bildwirkung genau festzustellen und ein zu frühzeitiges oder zu spätes Auslösen des Verschlusses unmöglich ist. Diese Einrichtung in Verbindung mit dem Schlitzverschluss macht die Kamera in hervorragender Weise für künstlerische Momentaufnahmen geeignet.

**Ausstattung und besondere Vorzüge:** Gehäuse und Vorderteil aus feinstem schwarzem Rindlederbezug • quadratische Bauart, daher Quer- und Hochaufnahmen ohne Umstellung der Kamera nur durch Drehung des hinteren Mattscheibenrahmens um seine Achse durch nur einen Griff • Handgriff • doppelter Bodenauszug, genügend lang für Aufnahmen aus selbst kürzester Entfernung • vernierte schwarze Metallteile • bester schwarzer Lederbalgen • hoch und tief in ausgiebigstem Maße verstellbares, auswechselbares Objektivbrett • auf jedem Punkt feststellbarer, vierfacher Zahnstangentrieb für die Einstellung, für unbedingte Parallelität des Vorderteils mit der

Mattscheibe Gewähr leistend • Mattscheibe am Rückteil • Mattscheibe über dem Spiegel mit besonders hoher, jedes Nebenlicht unbedingt abschließender Lichtkappe, durch ein leicht zu handhabendes Druckschloß zu öffnen und zu schließen • klare und deutliche Beobachtung des Bildes • scharfe Einstellung auf bequemste Weise • vollkommene plan geschliffener, an der Oberfläche versilberter, besonders großer Glasspiegel • absolut erschütterungsfreie Hochhebung des Spiegels durch Federkraft bei momentaner Auslösung des ruhig und fast geräuschlos arbeitenden Schlitzverschlusses • Stativgewinde • Fokalschlitzverschluss für Momentaufnahmen bis etwa 1/1000 Sekunde sowie für Zeitaufnahmen, von außen bequem auf jede Breite zu verstellen, Schlitzbreite auch bei eingeschobener Mattscheibe von außen ablesbar • Bremsvorrichtung für die in der Praxis so häufigen langen Moment- bzw. kurzen Zeitaufnahmen.

Preis einschließlich 3 schwarz polierten Holzdoppelkassetten (bei 9×12 und 13×18 aufklappbar) sowie Umhängerriemen:

Optische Ausstattung in versenkter Fassung mit Irisblende	Serie F:	6,5×9		9×9		9×12		10×15		12×16,5		13×18	
		Brennweite cm	Preis Mk.	Brennweite cm	Preis Mk.	Brennweite cm	Preis Mk.	Brennweite cm	Preis Mk.	Brennweite cm	Preis Mk.	Brennweite cm	Preis Mk.
Rodenstocks Doppel-Anastigmat Euryrnat	6,8	12	287.—	13,5	260.—	18	305.—	21	375.—	24	390.—	24	400.—
Meyers Doppel-Anastigmat	6,8	12	290.—	13,5	295.—	18	345.—	21	450.—	24	490.—	24	500.—
Goerz Doppel-Anastigmat Dagor	6,8	12	325.—	13,5	325.—	18	395.—	21	485.—	24	530.—	24	540.—
Rüdenbergs Geroplan (Seite 6)	6,3	12	280.—	13,5	285.—	18	330.—	21	425.—	24	460.—	24	470.—
Plaubels Heli-Orthar	6,3	12	300.—	13,5	313.—	18	375.—	20	470.—	24	526.—	24	536.—
Schulze & Billerbeck's Euryplan	6	12	310.—	13,5	315.—	18	365.—	21	460.—	24	510.—	24	520.—
Rodenstocks Doppel-Anastigmat Euryrnat	5,4	13,5	275.—	13,5	275.—	18	320.—	24	435.—	24	445.—	24	455.—
Meyers Doppel-Anastigmat	5,4	12	302.—	13,5	315.—	18	380.—	21	470.—	24	520.—	24	530.—
Plaubels Heli-Orthar	5,2	13,5	324.—	13,5	324.—	18	405.—	20	487.—	24	535.—	24	545.—
Schulze & Billerbeck's Euryplan	4,5	12	325.—	12	325.—	18	405.—	21	500.—	24	580.—	24	590.—
Meyers Doppel-Anastigmat	4,2	12	335.—	12	335.—	18	435.—	21	555.—	24	620.—	24	630.—

Taschen, Filmpackkassetten usw. sind auf Seite 4, komplette Ausrüstungen sowie Stativ auf Seite 6 verzeichnet.

Bitte hier aufschneiden!

Bitte hier aufschneiden!

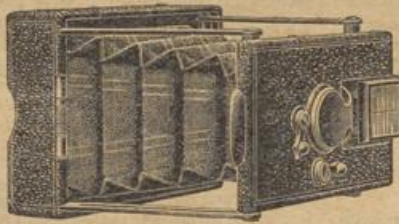


Für Platten 4,5x6 cm  
Äußerst preiswert

# Westentaschenkamera Effi

Nur 8x5,5x2 cm groß  
Nur 210 gr schwer

**Ausstattung:** Gehäuse und Vorderteil ganz aus Metall. • feinstes Saffianlederbezug • schwarze Metallteile • vernickelte Sprossen • feinstes schwarzes Lederbalgen • feste Einstellung auf unendlich • Mattscheibe mit Schutzdeckel • Newtonsucher mit Fadenkreuz und Visier für Quer und Hoch • Spezialverschluss für Zeit aufnahmen beliebig langer Dauer sowie langsame und schnelle Momentaufnahmen • drei Blenden.



1/2 natürliche Größe

**Effi-Stereo 6x13** (15,5x9x3,5 cm groß, 470 gr schwer) ist ein der Effi 4,5x6 in Ausstattung fast gleiches, äußerst preiswertes Modell in dem für Stereoskop-aufnahmen besonders geeignetes Format 6x13 cm.

Statt mit Kassetten kann Effi 4,5x6 zu gleichen Preisen mit fest angebauter Filmpack-kassette — Kamera dann nur für Filmaufnahmen verwendbar — geliefert werden.

Goerz' Westentaschenkamera Tenax mit Goerz' Doppel-Anastigmat Syntor, Dager oder Celor in Compound-Sektorenverschluss, auf nähere Entfernungen durch Trieb einstellbar, einschließlich Lederetui für die Kamera sowie Lederetui mit 6 aufladbaren Neusilberkassetten: Mit Syntor F: 6,8 Mk. 165.— • Mit Dager F: 6,8 Mk. 215.— • Mit Celor F: 4,5 Mk. 220.—

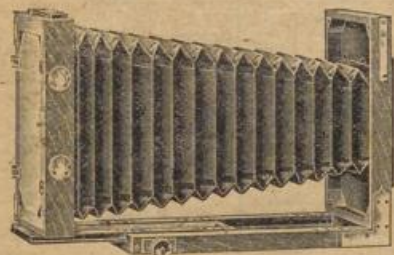
Die mit Effi oder Tenax 4,5x6 erzielten Bilder lassen sich mittels besonderer Tageslicht-Vergrößerungsapparate bequem vergrößern, so daß man sich also durchaus nicht mit den kleinen Bildern begnügen muß. Diese Apparate sind solide aus Holz gearbeitet, mit schwarzem Kaliko bezogen und mit besten Spezial-Doppelobjektiven ausgestattet. • Modell A vergrößert von 4,5x6 auf 10x15 Mk. 10.— • Modell B vergrößert von 4,5x6 auf 13x18 Mk. 12.—

Konische Reisekamera

## Paris

Gediegene Ausführung Klein und leicht

Für Platten:	9x12	13x18	18x24	24x30 cm
Größe:	13x18x7 cm	17x23x7 cm	22x29x7,5 cm	30x38x8,5 cm
Gewicht:	800 gr	1300 gr	2300 gr	3600 gr
Auszug:	34 cm	43 cm	55 cm	70 cm



Bestes, fein mattpoliertes Nußbaumholz • Lederhandgriff • massive, polierte Messingbeschläge • doppelter schräger Zahnstangentrieb • doppelter Bodenauszug (Hinterlinse allein benutzbar) • konischer, um seine Achse drehbarer Kalkobalgen mit Lederdecken • massiver Nußbaumrahmen mit angeschlagener Visierscheibe, umsetzbar für Hoch- und Queraufnahmen • allseitig verstellbares Objektivbrett • Wasserwaage • Stativgewinde.

**Zubehör:** 3 fein mattpolierte Doppelkassetten mit Umlegeschiebern aus bestem Nußbaumholz mit Nummerplättchen und ein zweites Objektivbrett. • **Komplette Zusammenstellungen** verstehen sich außerdem einschließlich einem Objektiv in Normalfassung mit Irisblende, einem schnurlosen, erschütterungsfrei arbeitenden Anker-Jalousieverschluss für Zeit- und Momentaufnahmen bis 1/100 Sekunde, mit Gummiball, einem Holzstativ Modell B (bei 24x30 Modell C) sowie einem 1 m großen Dunkelkuch.

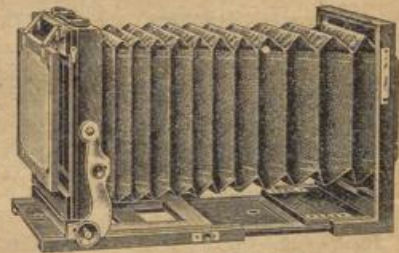
Format	Paris mit 3 Doppelkassetten und zweitem Objektivbrett	Komplette Zusammenstellung mit			
		Rodenstocks Rapid-Aplanat F: 7,7	Rodenstocks Euryrnat F: 6,8	Rüdenbergs Geroplan F: 6,3	Meyers Doppel-Anastigmat F: 6,8
cm	Mk.	Mk.	Mk.	Mk.	Mk.
9x12	27.50	63.25	73.25	98.25	113.25
13x18	40.—	81.—	100.75	126.—	146.—
18x24	56.—	103.25	132.25	197.25	237.25
24x30	68.—	139.90	209.90	284.90	334.90

Quadratische Reisekamera

## Borussia

Solide und gediegene Arbeit

Für Platten:	10x15	13x18	18x24	24x30 cm
Größe:	18x21x8 cm	21x25x8,5 cm	28x32x10 cm	35x39x12 cm
Gewicht:	1500 gr	1900 gr	2800 gr	5200 gr
Auszug:	39 cm	44 cm	58 cm	75 cm



Bestes gelagertes, hochglanzpoliertes Mahagoniholz • Lederhandgriff • feinste, polierte Messingbeschläge • doppelter schräger, in Metallführung laufender Zahnstangentrieb • doppelter Bodenauszug (Hinterlinse allein benutzbar) • quadratischer Kalkobalgen mit Lederdecken • Umsatzrahmen für Quer- und Hochoaufnahmen • mit Doppelscharnieren angeschlagene, um ihre wagerechte Achse neigbare Visierscheibe • allseitig verstellbares Objektivbrett • Wasserwaage • Stativgewinde • bei 10x15, 13x18 und 18x24 auch Stereoskopteilung.

**Zubehör:** 3 hochglanzpolierte Doppelkassetten mit Umlegeschiebern aus bestem Mahagoniholz mit Nummerplättchen und ein zweites Objektivbrett. • **Komplette Zusammenstellungen** verstehen sich außerdem einschließlich einem Objektiv in Iso- (bei den mit \* bezeichneten Preisen in Compound-) Sektorenverschluss für kurze und lange Zeit- sowie Momentaufnahmen von 1 bis 1/100 (bzw. 1/150) Sekunde für Hand- und Drahtauslösung mit Irisblende, einem Holzstativ Modell C (bei 24x30 Modell N) sowie einem 1 m großen Dunkelkuch.

Format	Borussia mit 3 Doppelkassetten und zweitem Objektivbrett	Komplette Zusammenstellung mit			
		Rodenstocks Euryrnat F: 6,8	Meyers Doppel-Anastigmat F: 6,8	Rüdenbergs Geroplan F: 6,3	Rodenstocks Euryrnat F: 5,4
cm	Mk.	Mk.	Mk.	Mk.	Mk.
10x15	54.—	127.40	177.40	157.40	157.40*
13x18	60.—	143.40	188.40	168.40	178.40*
18x24	80.—	198.40*	303.40*	263.40*	263.40*
24x30	125.—	324.50*	449.50*	389.50*	—

## Komplette Ausrüstungen

Nur allererste Qualitäten enthaltend und bestehend aus: 1 Dtzd. hochempfindliche Trockenplatten, 1 Dunkelkammerlampe für Petroleum, 3 Pappmacheschalen, 1 Glasmesser, 1 Flasche Universal-Entwickler, 1 Flasche Tonfixierbad, 1 Karton saures Fixiersalz, 1 Trockenständer, 1 Kopierrahmen mit Glasscheibe, 1 Paket Zelloidinpapier, 1 Paket Zelloidinpostkarten, 1 Paket Gaslichtpapier, 1 Beschneideglas, 5 Beschneidefedern, 1 Künstler-Aufklebealbum, 1 Tube Klebemittel, 1 Kleisterpinsel, 1 David „Ratgeber für Anfänger“, Die Tageslicht-Ausrüstung TA enthält außerdem eine Tageslicht-Entwicklungsdose, 12 Satz Spezial-Entwicklungsabletten sowie 1 Wechselsack (siehe Seite 4).

Für Platten	cm	4,5x6	6x9	6,5x9	6x13	9x9	9x12	10x15	12x16,5	13x18	18x24
Ausrüstung A	Mk.	9.85	10.20	10.20	12.45	11.50	11.70	13.35	14.85	15.40	22.80
Tageslicht-Ausrüstung TA	„	25.55	27.90	27.90	30.15	29.20	29.40	32.55	39.55	40.10	—

### Metallröhrenstativ

Außenröhren schwarz oxydiert • mit einem Griff ausziehbar und zusammenschiebbar:

Modell B, viertellig, für Kameras bis 10x15 cm, 660 gr schwer	Mk. 9.—
Modell C, fünftellig, für Kameras bis 10x15 cm, 780 gr schwer	„ 12.—
Modell D, wie Modell C, jedoch aus Aluminium, 530 gr schwer	„ 16.50
Modell E, fünftellig, für Kameras bis 13x18 cm, 980 gr schwer	„ 15.50
Modell F, wie Modell E, jedoch aus Aluminium, 675 gr schwer	„ 20.—
Modell G, siebentellig, für Kameras bis 10x15, 760 gr schwer	„ 13.—
Modell H, wie Modell G, jedoch aus Aluminium, 510 gr schwer	„ 18.—
Modell L, fünftellig, besonders hoch, für Kameras bis 13x18	„ 18.50
Modell M, wie Modell L, jedoch aus Aluminium, 650 gr schwer	„ 25.—

\*Besonders vorteilhaftes Angebot durch günstigen größeren Inventureinkauf (regulärer Preis Mk. 12.—)

### Holzstativ

Modell B und C hellgebeizt, Modell C D bis N naturpoliert • Messingbeschlag • Modell CD bis N einschl. Futural:

Modell B, zweiteilig, verschiebbar, für Kameras bis 13x18	Mk. 3.—
Modell C, dreiteilig, verschiebbar, für Kameras bis 18x24	„ 6.90
Modell CD, dreiteilig, verschiebbar, für Kameras bis 10x15	„ 9.—
Modell D, wie Modell C, jedoch poliert und mit Nickelbeschlag	„ 13.50
Modell G, dreiteiliges Schnappstativ, für Kameras bis 13x18	„ 11.50
Modell J, wie Modell D, völlig rund, für Kameras bis 13x18	„ 15.—
Modell L, viertellig, mit Nickelbeschlag, für Kameras bis 10x15	„ 15.—
Modell M, viertellig, zusammenlegbar, für Kameras bis 13x18	„ 13.50
Modell N, viertellig, zusammenlegbar, für Kameras bis 18x24	„ 18.—

## MEYERS DOPPEL-ANASTIGMAT • RÜDENBERGS GEROPLAN

Sechslinsige, verkittete, symmetrische Doppel-Anastigmat bewährter Bauart • außerordentliche Preiswürdigkeit bei höchster Leistungsfähigkeit • hervorragende Schärfe bei voller Öffnung • Bildwinkel bis 90°

Bezüge im Werte bis zu Mk. 60.—, 75.—, 90.—, 110.—, 125.—, 145.—, 165.—, 180.—, 200.—, 215.—, 235.—, 250.—, 270.—, 290.— bedingten Monatsraten von Mk. 3.—, 4.—, 5.—, 6.—, 7.—, 8.—, 9.—, 10.—, 11.—, 12.—, 13.—, 14.—, 15.—, 16.— usw.

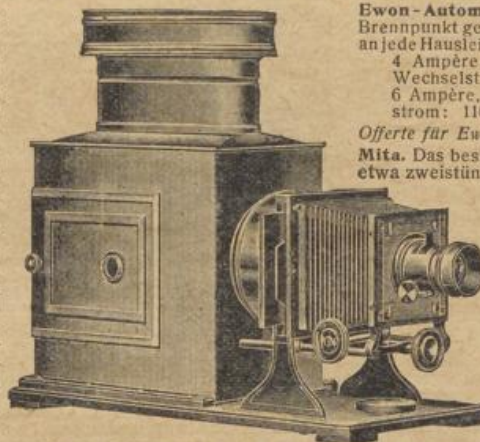
Spezialkatalog über Projektions- und Vergrößerungsapparate auf Wunsch kostenfrei



# Projektions- und Vergrößerungsapparat Erfolg

Gediegene Ausführung • Solide und praktisch • Bequem zerlegbar • Uebersaus preiswert • Jede Beleuchtungsart verwendbar

Gehäuse, Bildbühne und Kondensatorlagerung aus bestem russischen Blaublech • Gehäuse in Führungsschienen nach hinten abziehbar, bequemstes Einsetzen des Kondensators ermöglicht • Fassung des Kondensators mit eingestanzten Rippen, der Luft zwecks stetiger Zirkulation Zutritt gewährend • bester Kalikobalgen • auswechselbares Objektivbrett • Balgenauszug in fein vernickelten Messing-Präzisionsröhren laufend, leicht verstellbar • Negative sowohl hoch als quer einsetzbar • auf fein polierter Holzplatte montiert. • • Modell A und C sind ohne, Modell B und D mit Mikrometerbewegung, Modell A und B ohne, Modell C und D mit Objektiv (Spezialobjektiv für Projektion und Vergrößerung mit Zahntrieb und Lederdeckel). Preis einschließlich Doppelkondensator mit 150 mm Durchmesser sowie Halter für Negative 8,5×8,5, 8,5×10 und 9×12 cm: Modell A Mk. 75.— • Modell B Mk. 87.— • Modell C „ 95.— • Modell D „ 107.—



**Ewon-Automat-Bogenlampe.** Gleichmäßig ruhiges, den Brennpunkt genau einhaltendes Licht • völlig selbstregulierend • an jede Hausleitung anschließbar • etwa dreistündige Brenndauer, 4 Ampère, für Projektion bis 1 qm, für Gleich- oder Wechselstrom †: 110 Volt Mk. 80.—, 220 Volt Mk. 90.— 6 Ampère, für Projektion bis 2 qm, nur für Gleichstrom: 110 Volt Mk. 105.—, 220 Volt Mk. 125.—

**Offerte für Ewon-Automat-Lampen bis 30 Ampère auf Wunsch Mita.** Das beste Spiritusglühlicht • ohne Zylinder zu brennen • etwa zweistündige Brenndauer • intensiv weißes Licht mit etwa 350 Kerzenstärke • bis 40fache Vergrößerung möglich. Komplet ein schließlich 4 Glühstrümpfen und Kiste . . . . . Mk. 42.—

Mit Mikrometerfuß, für bequemste Zentrierung mit einer Hand . . . . . Mk. 51.—

**Spiritusglühlicht-Einrichtung Sonne,** einschließlich 2 Glühstrümpfen . . . . . Mk. 24.20

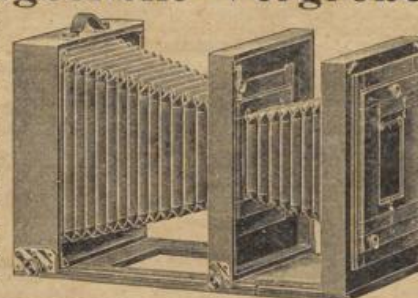
**Hängegasglühlicht-Einrichtung** mit Glühstrumpf und Glockenzylinder . . . . . Mk. 21.10

**Azetylen-gas-Erzeuger Präzils** (1 kg Karbid fassend) mit vierfachem Doppelbrenner **Triumph** • dreistündige Brenndauer Mk. 45.— † Bei Auftragserteilung wolle man die Stromart und Voltstärke genau angeben.

Erfolg mit 220 mm-Doppelkondensator für Größe 13×18: Mod. A Mk. 145.— • Mod. B Mk. 157.— • Mod. C Mk. 195.— • Mod. D Mk. 207.—

## Universal-Tageslicht-Vergrößerungsapparat

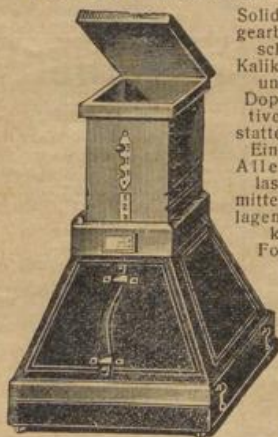
Bestes trockenes Erlenholz, nußbaumartig gebeizt und fein mattiert • Lederhandgriff • Messingbeschläge • Kalikobalgen mit Lederdecken • allseitig verstellbares Objektivbrett • auf jedem Punkt feststellbarer doppelter Zahnstangentrieb • Mattscheibe • Stativgewinde • allseitig verschiebbarer Negativhalter • Doppelobjektiv. • • Sämtliche Modelle gestatten sowohl Vergrößerungen wie auch Verkleinerungen in 1,5 bis 3 fach, Modell C und D bis zu 4 fach linearem Verhältnis. Für 1,5, 2, 2,5 und 3 bzw. 4 fache Vergrößerung bzw. Verkleinerung sind Markierungen vorhanden. Das Vorderteil ist abnehmbar und die Kamera dann mittels des zweiten Objektivbretts und eines besonderen Objektivs auch als Aufnahmekamera für alle Bildgrößen bis zum jeweiligen Höchstformat verwendbar.



Modell A vergrößert von 9×12 bis auf 18×24, Modell B von 10×15 bis auf 24×30, Modell C von 13×18 bis auf 30×40, Modell D von 18×24 bis auf 40×50 cm; auch lassen sich mit allen Apparaten mittels Einlagen kleinere Formate vergrößern. Preis einschließlich abnehmbarer Kassetten mit Spiegelscheibe und Einlagen, Verkleinerungskassette mit Einlagen, zweitem Objektivbrett und Negativhalter für das nächstkleinere Format: Modell A. Auszug 45 cm. . . . . Mk. 65.50 Modell B. Auszug 69 cm. . . . . 78.— Modell C. Auszug 82 cm. . . . . 90.— Modell D. Auszug 110 cm. . . . . 110.— Ohne Objektiv zur Benutzung mit vorhandenen Objektiv: Modell A Mk. 62.50 • Modell B Mk. 73.— • Modell C „ 82.— • Modell D „ 100.—

Die Teilzahlungen sind so zu bemessen, daß der Kaufpreis innerhalb längstens 18 Monaten beglichen ist; für einen Bezug im Werte von z. B. Mk. 90.— genügt also eine Monatsrate von Mk. 5.— oder eine Vierteljahrrate von Mk. 15.— (Mindestrate Mk. 3.—).

### Ideal Tageslicht-Vergrößerungs-Apparat



Solide aus Holz gearbeitet, mit schwarzem Kaliko bezogen und guten Doppelobjektiven ausgestattet. Feste Einstellung. Alle Modelle lassen sich mittels Einlagen auch für kleinere Formate, die dann entsprechend kleinere Vergrößerungen ergeben, verwenden.

Modell F gestattet alle anderen Modelle auch auf Platten. Die oben abgebildeten Modelle Q und R gestatten von einem Negativ Vergrößerungen in drei verschiedenen Formaten. Es vergrößert: Mod. A von 4,5×6 auf 10×15 cm Mk. 10.— Mod. B von 4,5×6 auf 13×18 cm „ 12.— Mod. F von 9×12 auf 18×24 cm „ 12.50 Mod. G von 9×12 auf 18×24 cm „ 15.— Mod. H von 9×12 auf 24×30 cm „ 22.— Mod. J von 9×12 auf 30×40 cm „ 30.— Mod. K von 10×15 auf 24×30 cm „ 25.— Mod. L von 13×18 auf 24×30 cm „ 25.— Mod. M von 13×18 auf 30×40 cm „ 35.— Mod. Q von 9×12 auf 13×18, 18×24 und 24×30 sowie von 6×9 auf 9×12, 13×18 und 18×24 cm „ 36.— Mod. R wie Modell Q, jedoch außerdem von 13×18 auf 18×24, 24×30 und 30×40 cm „ 52.—

### Mikroskope

der Firma Voigtländer & Sohn A.-G. in Braunschweig. Lieferung zu Originalpreisen auch gegen Teilzahlung. Illustrierte Spezialliste auf Wunsch kostenfrei.

### Schreibmaschinen

Oliver und Blickensderfer von Mk. 185.— bis Mk. 440.— Ausführliche Prospekte kostenfrei

### BESTELLSCHEIN 311. Bitte recht deutlich ausfüllen!

Ich bestelle hiermit unter Bezugnahme auf den der

Zeitschrift . . . . .

beigefügten Prospekt bei G. Rüdberg jun. in Hannover

. . . . .

. . . . .

. . . . .

. . . . .

. . . . .

. . . . .

. . . . .

. . . . .

im Gesamtwerte von Mk. . . . . zur bald-

möglichen Lieferung und verpflichte mich, diesen Kauf-

preis vom 1. . . . . 191. . . . . ab in

Monatsraten\* von Mk. . . . . franko zu tilgen.

Anzahlung (falls gewünscht) Mk. . . . . ist bei Ueber-

sendung nachzunehmen. Nichterhaltung von 3 Monatsraten

hebt die Vergünstigung der Teilzahlung auf; der ganze

Restbetrag wird dann fällig. Das Gelieferte wird erst nach

Begleichung der letzten Rate mein Eigentum. Von jedem

Wohnungswechsel werde ich sofort Kenntnis geben. Erfül-

lungsort für beide Teile Hannover.

Wohnort . . . . .

und Datum: . . . . .

. . . . . den . . . . . 191. . . . .

Vor- und

Zuname: . . . . .

Stand: . . . . .

Wohnung: . . . . .

\*Die Teilzahlungen sind so zu bemessen, daß der Rechnungs-

betrag innerhalb längstens 18 Monaten beglichen ist.

### Höhenmesser

Die Höhenmesser (Taschenbarometer) haben zwei Skalen. Die eine Skala ist wie die eines jeden Barometers für Luftdruckmessungen in Millimeter, die zweite Skala für Höhenmessungen



in Meter geteilt. • • Sämtliche Modelle sind englisches Erzeugnis, haben vergoldetes uhrförmiges Gehäuse, verstellbare versilberte Metallskala, geschlossenes kompensiertes Werk sowie Höhenskala bis 4000 m und werden in einem mit Seide bzw. Sammet gefütterten Lederetui geliefert.

Modell A. 45 mm Durchmesser Mk. 37.—

Modell B. Wie Modell A, aber mit Krontrieb (wie Abbildung) • Mk. 48.—

Modell C. Besonders klein und dünn, 40 mm Durchmesser . . . . . Mk. 50.—

Modell D. Wie Modell C, aber mit Krontrieb (wie Abbildung). Mk. 57.50

Modell E. 45 mm Durchmesser, mit Kompaß und Thermometer auf der Rückseite. . . . . Mk. 72.50

Modell F. Wie Modell E, aber mit Krontrieb . . . . . Mk. 85.50

### Reißzeuge

der Firma E. O. Richter & Co. in Chemnitz. Allerbeste Präzisions-Instrumente. Lieferung zu Originalpreisen auch gegen Teilzahlung. Illustrierte Spezialliste kostenfrei.

Spezialkatalog über Projektions- und Vergrößerungsapparate auf Wunsch kostenfrei!



Beste Rathenower Optik  
Großes Gesichtsfeld

# Universalglas Matador

Große Lichtstärke  
Starke Vergrößerung

Handlich • Leicht • Solide • Gediegen

Für Reise, Jagd und Rennen gleich empfehlenswert • äußerst mäßig im Preise, • **Vornehmes Aeußere:** Schwarzer Maroquinlederbezug • Metallteile schwarz emailliert • Schutzblenden gegen Sonne und Regen. **Modell A und B** auch für Theater gut verwendbar • Größe 115×90 mm • Objektivdurchmesser 38 mm. **Modell C und D** mit besonders großen Objektiven von 54 mm Durchmesser; durch seine **außerordentliche Lichtstärke** ganz besonders für Jagd und zum Gebrauch in der Dämmerung geeignet • Größe 125×118 mm.



**Preis** einschließlich steifem schwarzen Rindlederretui mit Handgriff, Gürtelschlaufe, Doppelriemen und Karabinerschuur:

- Modell A. Messingkörper, Gewicht 420 gr Mk. 33.—
  - Modell B. Aluminiumkörper, Gewicht 230 gr „ 42.—
  - Modell C. Messingkörper, Gewicht 700 gr „ 46.—
  - Modell D. Aluminiumkörper, Gewicht 370 gr „ 58.—
- Mit gelbem Etui Modell A und B Mk. 2.— mehr,  
Modell C und D Mk. 3.— mehr,

Die Abbildung zeigt das Glas mit ausgedrehten Okularen und ausgezogenen Sonnenblenden.

Bitte hier aufschneiden!

Bei Auftragserteilung wolle man gütigst den auf Seite 7 befindlichen Bestellschein benutzen.

## GEROPLAST • Prismenferngläser • OIGEE

Großes Gesichtsfeld • Handliche Form • Hohe Lichtstärke • Gesteigerte Plastik • Starke Vergrößerung



Geroplast

Bei all diesen Vorzügen ist die Lichtverteilung über das Bildfeld eine gleichmäßige, das Bild ein bis zum äußersten Rande klares und scharfes und durch den erweiterten Objektivabstand von gesteigerter Plastik. Die mechanische Konstruktion ist außerordentlich solide und gestattet sowohl bequeme Einstellung durch Mitteltrieb für beide Augen gemeinsam als auch Einstellung für verschiedene Sehkraft beider Augen und verschiedene Pupillenterfernungen.

Das Geroplast ist ein erstklassiges deutsches — nicht also französisches — Erzeugnis zu einem bisher ungekannten mäßigen Preise, die OIGEE-Gläser sind das bekannte Fabrikat der Optischen Industrie-Gesellschaft in Berlin.

Das Dyalot der Firma Hensoldt, infolge der verwendeten Dachprismen von schlanker, besonders handlicher Form, ist ein Spezialjagdglass, das sich infolge seiner außerordentlichen Lichtstärke auch in der Dämmerung hervorragend bewährt.



Oigee

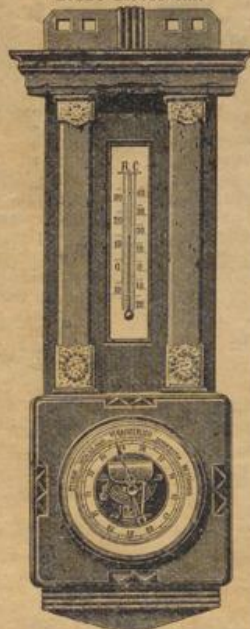
Preis einschließlich steifem Rindlederretui mit Gürtelschlaufe, Handgriff und zwei Umhängeriemen:

Benennung	Vergrößerung X	Wirksamer Objektivdurchmesser mm	Durchmesser der Austrittspupille mm	Lichtstärke	Sehfeld im Winkelmaß Grad	Auf 1000m übersieht man m	Binokel			Monokel			Winke für die Auswahl
							Größe cm	Gewicht gr	Preis Mk.	Größe cm	Gewicht gr	Preis Mk.	
Geroplast . . . . .	6	24	4	16	6,9	120	15×11	485	100.—	6×11	200	45.—	Universalgläser für Reise, Gebirge, Jagd, Rennen usw. Spezialglas für Detailbeobachtung Spezialjagdgläser
Geroplast . . . . .	8	24	3	9	6,6	115	15×11	485	110.—	6×11	200	50.—	
Oigee . . . . .	6	25	4,1	16,8	7,6	135	14,5×10	475	120.—	5,5×10	160	50.—	
Oigee . . . . .	8	25	3,1	9,6	6,6	115	14,5×10	475	130.—	5,5×10	160	55.—	
Oigee . . . . .	10	25	2,5	6,2	5,6	100	14,5×10	475	140.—	5,5×10	160	60.—	
Oigemar . . . . .	6	30	5	25	8,4	150	16,5×11	715	160.—	6,5×11	300	70.—	
Dyalot . . . . .	6	35	5,8	34	8,4	150	12×15	610	150.—	4×15	270	60.—	

## Barometer

Modell O

Bestes Holosterik-Werk mit Stahlkette • 130 mm Skalengröße • bestes Milchglas-Thermometer • vornehmer, modern ausgeführter Rahmen mit gehämmertem Messingbeschlag Größe 23×60 cm.

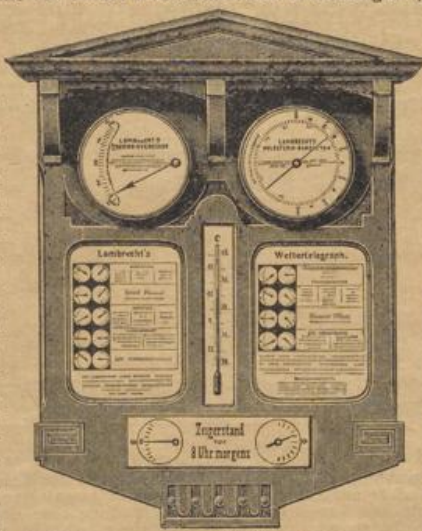


In Eiche oder Nußbaum Mk. 42.—

## Lambrechts Wettertelegraph

Original-Erzeugnis der Firma Wilh. Lambrecht in Göttingen (Georgia Augusta)

Lambrechts gesetzlich geschützter Wettertelegraph ist im Freien, einer offenen Veranda oder einem Hausflur aufzuhängen. Er zeigt die drei Hauptfaktoren für die Vorausbestimmung des Wetters: Lufttemperatur, Luftfeuchtigkeit und Luftdruck an. Die verschiedenartigen Zustände, die durch das wechselnde Verhalten dieser Faktoren entstehen, sind durch Zeigerbilder nach Art



- Modell A. Mit Kartonskalen (genau wie Abbildung) . . . . . Mk. 60.—
- Modell B. Mit Milchglasskalen (genau wie Abbildung) . . . . . 70.—
- Modell C. Wie Modell B, aber mit neuestem Präzisionsmarkör . . . . . 95.—
- Modell D. Wie Modell C, aber mit amtlich geprüfem Thermometer. . . . . 100.—

## Lambrechts Polymeter

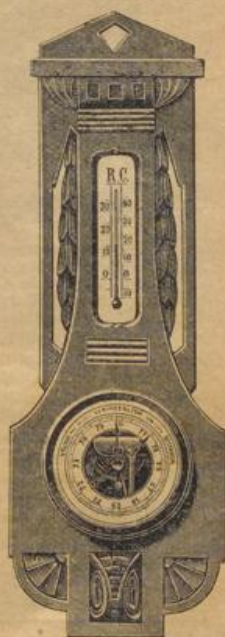
Lambrechts Polymeter, bestehend aus einem Präzisions-Haarhygrometer mit Thermometer, ermöglicht, im Freien, einer offenen Veranda, einem Hausflur oder dgl. hängend, eine fein detaillierte, sichere Wetterprognose für den nächsten Tag, wie auch im Zimmer Wärme- und Feuchtigkeitsmessungen. Sofern das Instrument nur dem letzteren Zweck dienen soll, kann es mit einer besonderen Luftprüfskala geliefert werden.

Aus Phosphorbronze: Mit Kartonskala Mk. 25.— • mit Emailleskala Mk. 30.—

## Barometer

Modell K

Bestes Holosterik-Werk mit Stahlkette • 115 mm Skalengröße • bestes Milchglas-Thermometer • gediegener, massiver Rahmen • Größe 19×56 cm.



In Eiche oder Nußbaum Mk. 26.—

Bitte hier aufschneiden!

Bei Bestellung eines Barometers oder Wettertelegraphen gebe man die Höhe seines Wohnsitzes über dem Meeresspiegel an.

Projektions- und Vergrößerungsapparate sowie Höhenmesser, Mikroskope, Reißzeuge und Schreibmaschinen findet man auf Seite 7