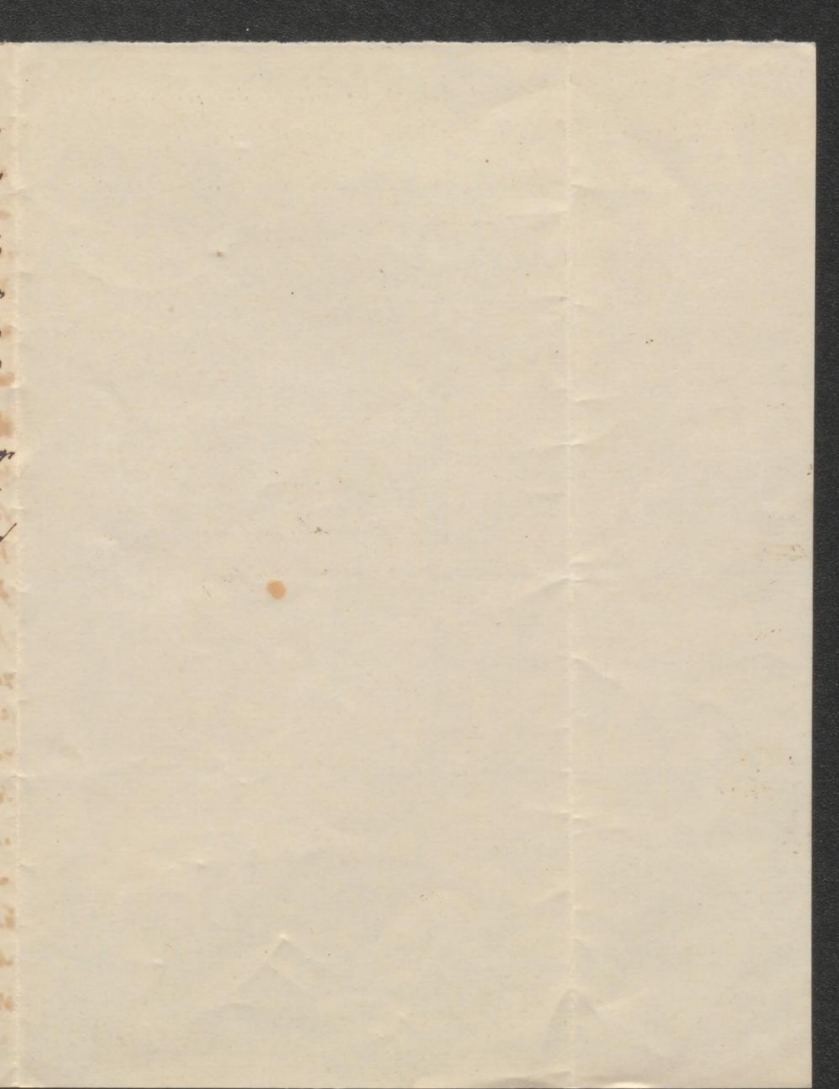


Zudem soll mir das Worttag, weil Sie's gekommen, gemacht sein,
damit ich mir besser Gelegenheit zu fernem Reisen gestalte. Ihre wiffen
Monat anfangen beträgt also mein Jahres f 100 unvoll. wofür ich
2 Facillaten und 3-4 Lokalausgaben Antheil habe. Ich bin jedoch gütlich
wofür ich 2 Facillaten Suppenwunder erachte, so ich nicht darüber gehen
mit f 25 je monatlich. In diesem Monat sind mir für das abgedruckte
Facillaten und für die beiden letzten L. A. Antheil zusammen f 35 je
berechnen.

Was ich Ihnen weißt ich ganz auf dem Wege, wenn ich mit ganz Anzuge
des Aufführungstages fahre und die Reise mit Ihnen befragen kann.
Ich hoffe Sie der Forderung ich mich nicht, falls nicht gütlich ganz
Anfang an das Kind bezieht werden können, welche gütlich nicht
für das Gesamtergebnis gütlich.

Mit herzlichem Grusse Hr. Hl.





101