

BUCH- u. KUNSTHANDLUNG RICHARD LÁNYI

I. BEZ., KARNTNERSTRASSE NR. 44 WIEN ECKE ELISABETHSTRASSE NR. 1.

Gegründet im Jahre 1785

Telephone: B 25675  
B 26333  
B 29365

Postsparkassenkonti: Wien 14.615, Prag 500.994, Budapest 22.483,  
Dresden 31.554

Wien, am 24./VI. 1929

An Herrn Karl Kraus

Wien IV.

Sehr geehrter Herr Kraus!

Dabei erlaube ich mir  
die Abrechnung der Kollation  
vom 14./VI. 1929 welche im mittheilten  
Kongressprogramm stattfand, mitzu-  
theilen.  
Das Reinstück ist S. 688.18  
Programm Reinstück S. 17.02  
S. 6715.20

Mit vorzüglicher Freundschaft  
Richard Lányi

5 Bülagen  
in Post S. 715.20

14. VI

Rechnung

1114.52

1752.70

588.18

59818

598.262

= 598 9

59818

60.18

17.02

me  
R. H



BUCH- u. KUNSTHANDLUNG RICHARD LÁNYI

I. BEZ., KARTNERSTRASSE NR. 44 WIEN ECKE ELISABETHSTRASSE NR. 1.

Gegründet im Jahre 1785

Telephone: B 25675  
B 26333  
B 29365

Postsparkassenkonti: Wien 14.615, Prag 500.994, Budapest 22.483,  
Dresden 31.554

Wien, am

24. / 11. 1924

Vorlesung

Karl Kraus

am 14. / 11. 1924 im mittleren Konzertsaal

Einnahmen:

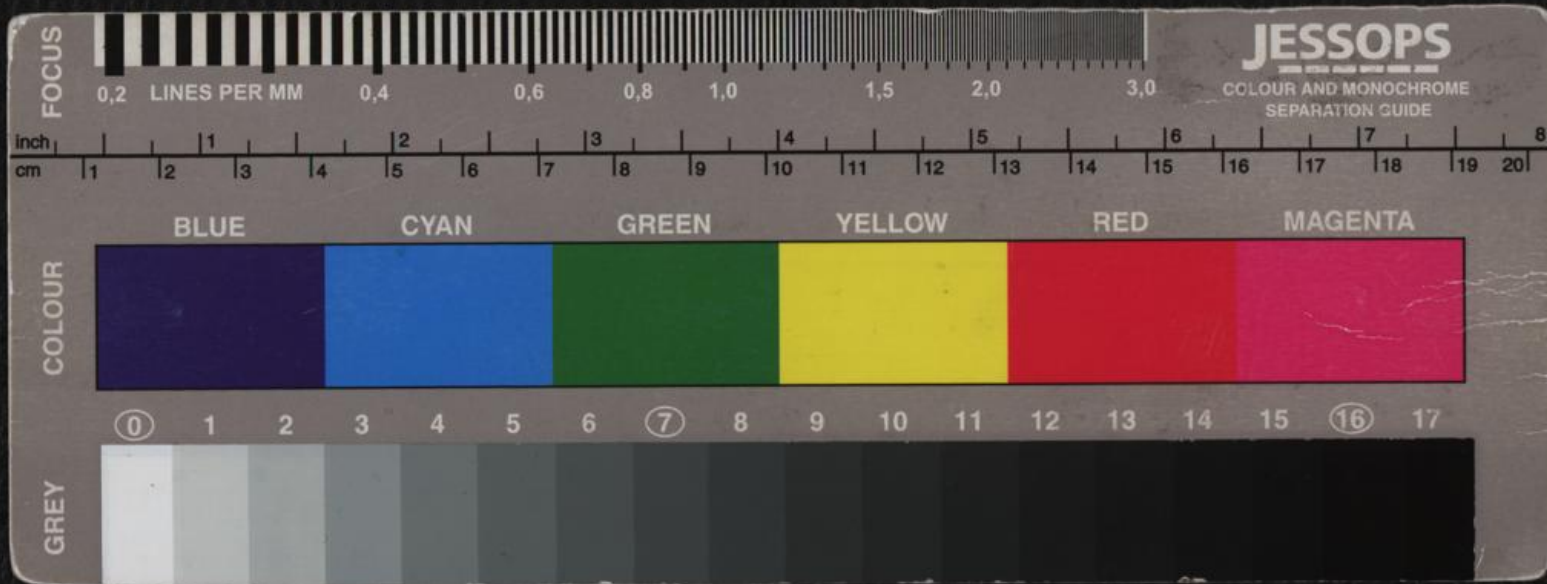
Carl's M. Liste

S. 1752.70

Ausgaben:

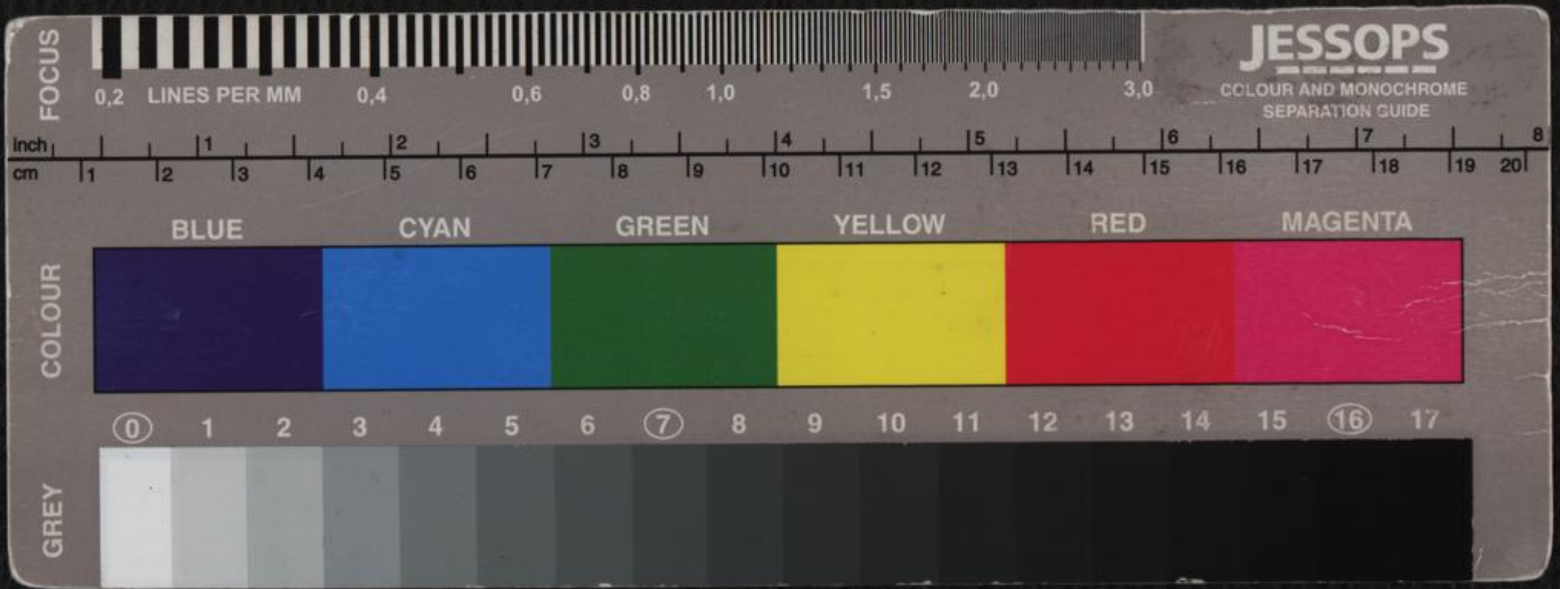
Fahrgeld		S. 1.68
Listbarkeitssteuer	Angabe	50. -
Theatergebühren		10.30
Plakate	1/4	27.64 <sup>0.64</sup>
Plakatierung	Kipap 1/4	146.75 <sup>(82.86)</sup>
Trinkgelder		12. -
Plakatierung	Kipap	32. -
Inalunette		540. -
Trink d. Barock		32. -
Ankündigungstafeln d. Verell.		7.20
Besondere Anlässe Festscheit, Artl		24. -
Kempel - Druckkosten d. Konz.		2. -
Korrektursatz Steuer d. Konz.		- .80
10% d. Verkaufsprovision d. Konz.		7.28
Abendkassengebühren		4. -
2% Korrektursatz Steuer v. S. 72.80		1.46
Listbarkeitssteuer Rest	S. 37.14	
fixen als Honorar f. Priordant	26. -	71.14
10% d. Brutto - Einnahme		175.27
		S. 1054.52

1154.52



BUCH U. KUNSTHANDLUNG RICHARD JANNY  
I. BILDERKUNSTWISSENSCHAFT U. WIEN  
KUNSTGESAMTSCHAFT

Druck- und Verlagsanstalt Richard Janny  
Kunst- und Bilderverlag  
Kunst- und Bilderverlag  
Kunst- und Bilderverlag



# BUCH- u. KUNSTHANDLUNG RICHARD LÁNYI

I. BEZ., KARTNERSTRASSE NR. 44 WIEN ECKE ELISABETHSTRASSE NR. 1.

Gegründet im Jahre 1785

Telephone: B 25675  
B 26333  
B 29365

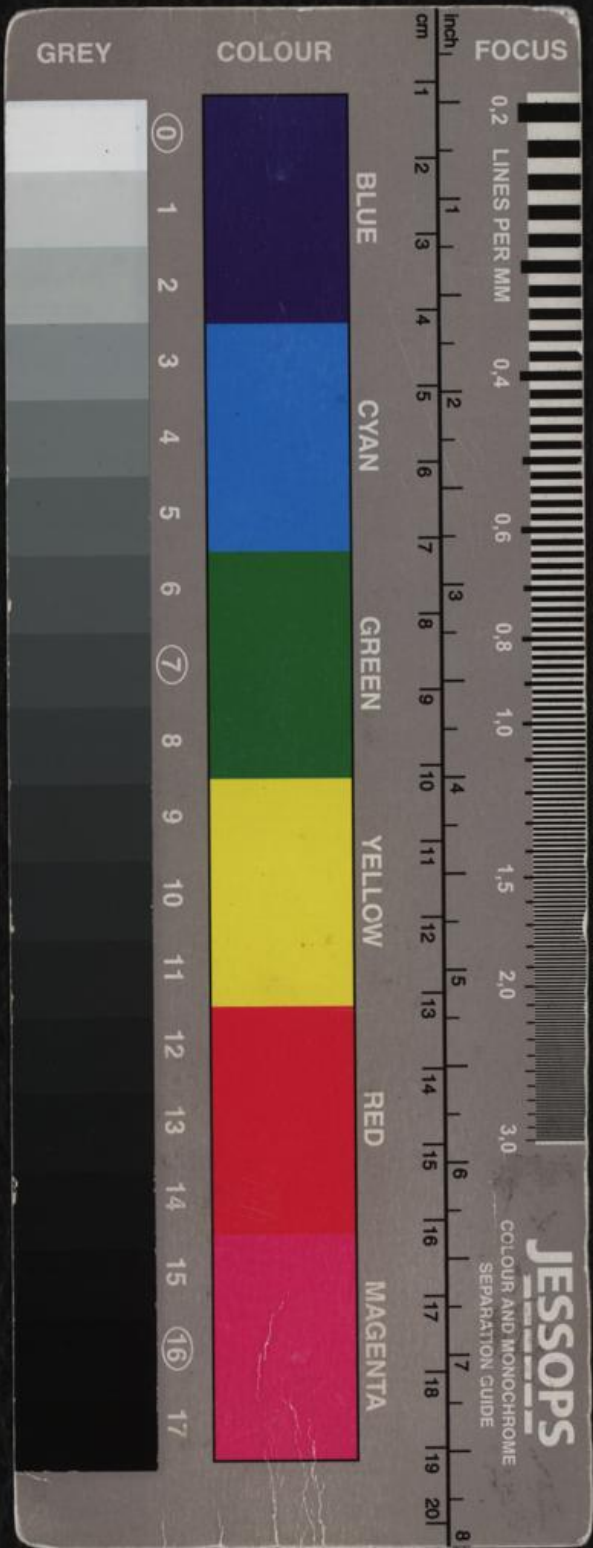
Postsparkassenkonti: Wien 14.615, Prag 500.994, Budapest 22.483,  
Dresden 31.554

Wien, am 21. / 5. 1929

Vorlesung, Karl Kraus

am 14. / 5. 1929 im mittlern Konzertsaal  
Anzahl Frei Zweckp. Füllp. Leihp.

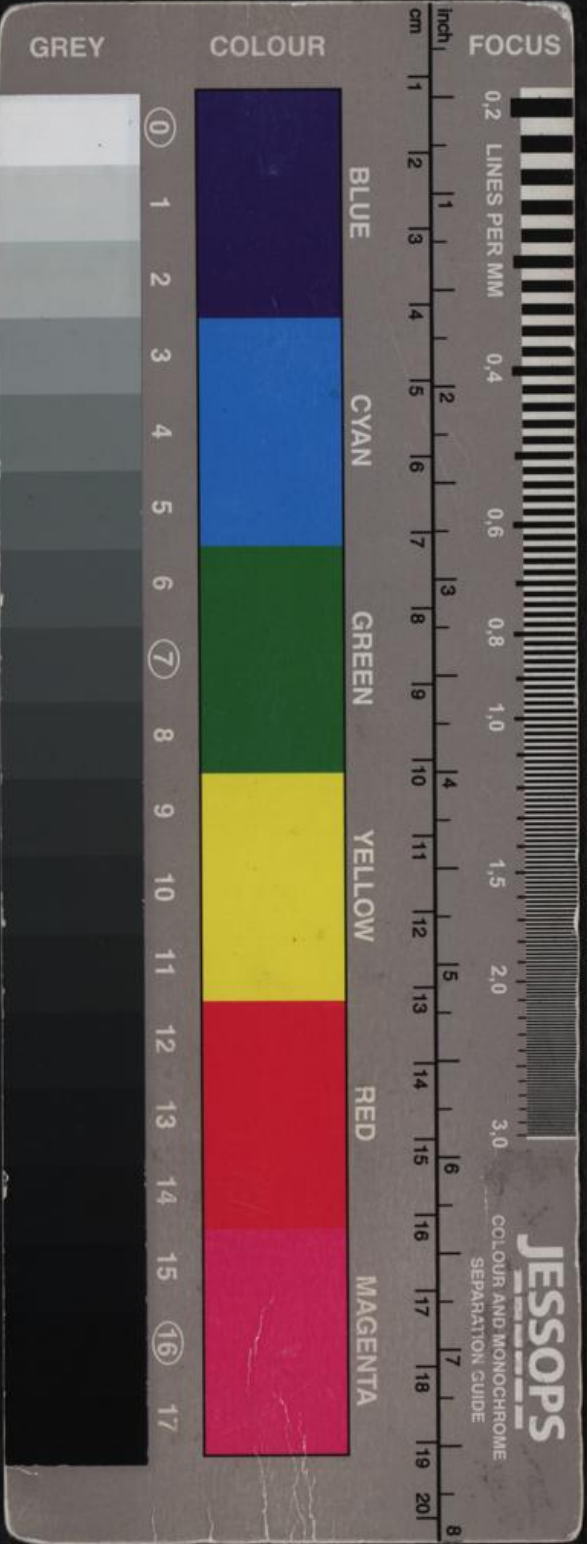
18 Cercle	n. S. 10.-	5	3	16	S. 100.-
22 Parterre	1. Reihe n. S. 2.-	-	6	16	144.-
22 >	2. Reihe n. S. 8.-	4	5	13	104.-
88 >	3-6 Reihe n. S. 6.-	44	19	25	150.-
88 >	7-10 Reihe n. S. 5.-	9	45	34	170.-
85 >	11-14 Reihe n. S. 4.-	-	39	46	184.-
137 "	15-20 Reihe n. S. 2.-	-	1	130	260.-
22 Seitensitze	n. S. 4.50	1	10	11	49.50
68 Balkon	1. Reihe n. S. 4.-	-	26	32	128.-
65 >	2. Reihe n. S. 3.-	-	2	63	189.-
50 >	3. Reihe n. S. 3.-	-	13	27	111.-
65 >	4-6 Reihe n. S. 1.50	-	1	64	96.-
160 Stehplätze	n. S. -.70	-	64	96	67.20
					S. 1752.70



BUCH- u. KUNSTHANDLUNG RICHARD LANYI  
D. B. KARTENSTAMPEN H. WIEN - BOHEMISCHER STAAT



*[Faint, mostly illegible text and markings on a grid background. Some purple ink scribbles are visible on the right side.]*



## BUCH- u. KUNSTHANDLUNG RICHARD LÁNYI

I. BEZ., KÄRNTNERSTRASSE NR. 44 WIEN ECKE ELISABETHSTRASSE NR. 1.

Gegründet im Jahre 1785

Telephone: B 25675  
B 26333  
B 29365Postsparkassenkonti: Wien 14.615, Prag 500.994, Budapest 22.483,  
Dresden 31.554

Wien, am

21. / V. 192

192

Vorlesung Karl Kraus  
am 14. / V. 1922 im mittleren Konzertsaal

## Programm - Abrechnung:

9 Programme in S. - 40, = 3.60	
207 > in S. - 40, = 8.80	
ab Heber 6.36	
	S. 84.44
ab Konzerthaus Anteil 42.22	42.22
	S. 45.82
ab Tahoda Rechnung 28.80	
	S. 17.02

