

### 3 Abgänge aus dem WMS-Leistungsbezug

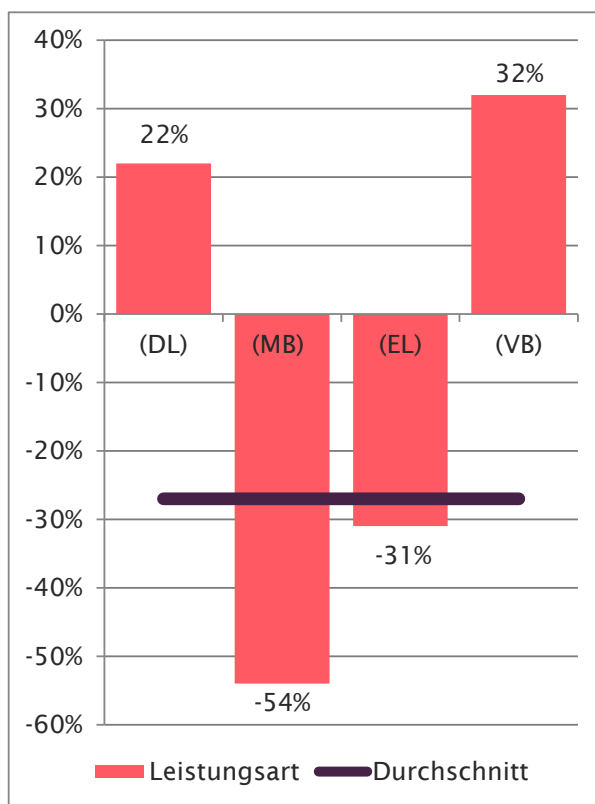
Im September 2023 sind 7.372 Personen aus dem Leistungsbezug abgegangen. Die meisten Abgänge waren Ergänzungsleistungsbeziehende mit 5.324 Personen.

Anzahl der aus dem Vormonat abgegangenen WMS Beziehenden nach Leistungsart	Sep.22	Jul.23	Aug.23	Sep.23	Veränderung aktueller Monat zum Vorjahresmonat	
					in Prozent	absolut
Dauerleistung (DL)	462	473	374	564	22%	102
Mietbeihilfe für Pensionsbeziehende (MB)	1.274	480	507	585	54%	689
Ergänzungsleistung (EL)	7.680	5.496	6.230	5.324	31%	2.356
Vollbezug (VB)	679	859	866	899	32%	220
<b>Alle Leistungen</b>	<b>10.095</b>	<b>7.308</b>	<b>7.977</b>	<b>7.372</b>	<b>27%</b>	<b>2.723</b>

Quelle: MA 40 Berichtswesen

**Tabelle 13: Entwicklung der Abgänge aus dem WMS-Bezug nach Leistungsart, Wien (September 2022, Juli bis September 2023)**

Die Abgänge sanken verglichen mit dem Vorjahresmonat um 27%. Der deutliche Rückgang bei der Mietbeihilfe für Pensionsbeziehende ist auf geänderte Rahmenbedingungen zurückzuführen.



**Abbildung 13: Entwicklung der abgegangenen WMS-Beziehenden gegenüber dem Vorjahresmonat nach Leistungsart, Wien (September 2023)**