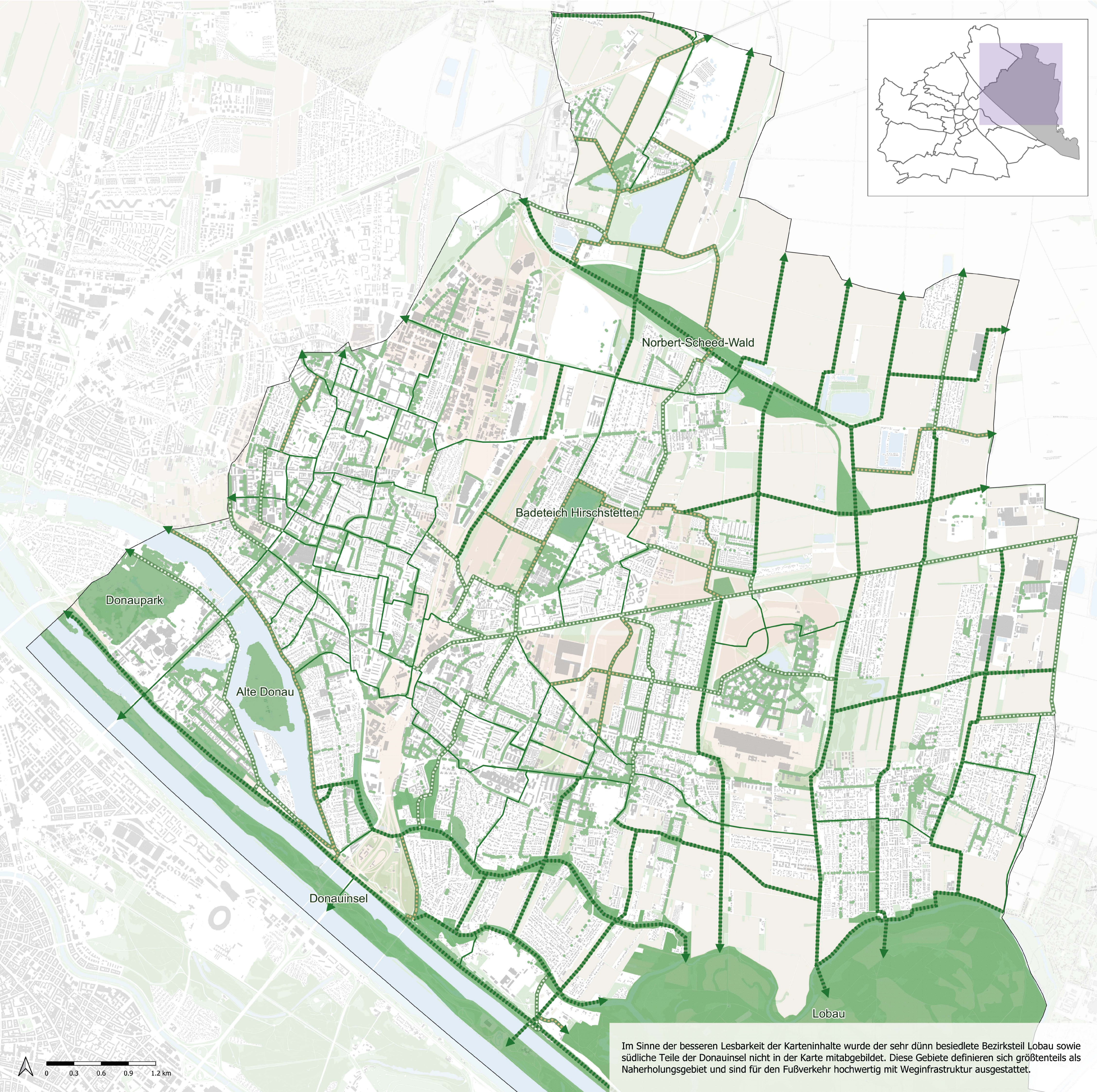
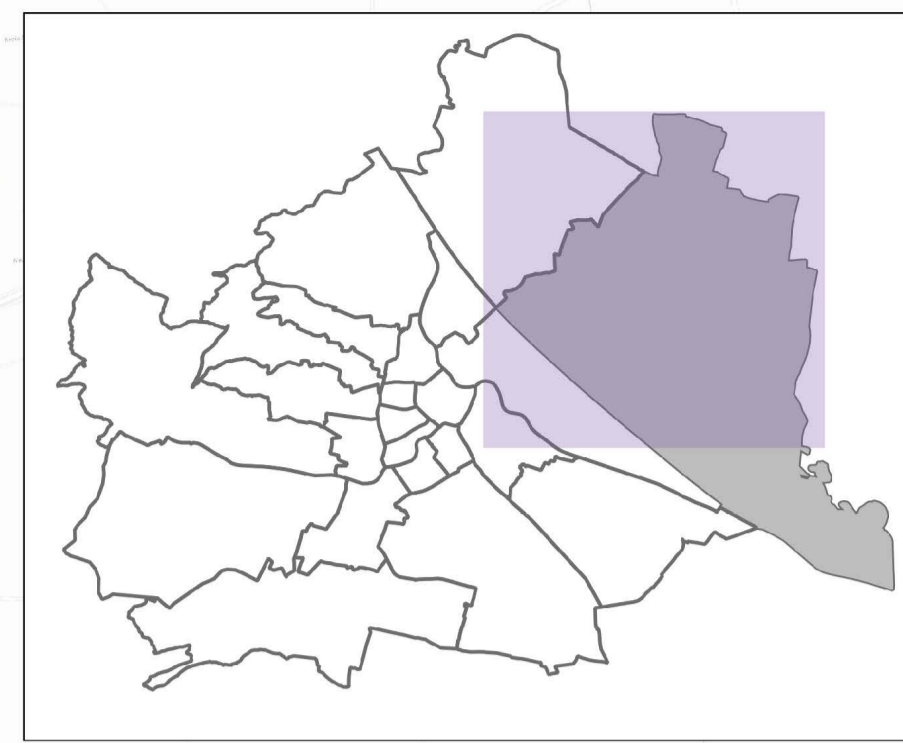


Masterplan Gehen 22. Bezirk, Donaustadt

Bestandsanalyse - Karte Nr. 5 Grün- und Freiräume

Karteninhalte

- Baumkataster
 - Grünflächen
- ### Freiraumnetz
- Grünkorridore in Stadtentwicklungsgebieten
 - Grünzug Mindestbreite 30 m
 - Grünachse bis 30 m Breite
 - urban geprägtes Netz
- ### Flächige Barrieren
- Gewerbe- und Industriegebiete, Gleisanlagen, urbane Lücken und Stadtentwicklungsgebiete



Auftraggeber:in:
Magistratsabteilung 18 – Stadtentwicklung und Stadtplanung der Stadt Wien,
im Rahmen des Bezirksauftrages für den 22. Bezirk

Verfasser:in:
tbw research GesmbH

Bearbeitung:
Julia Simhandl BSc

Datenquellen:
Stadt Wien, MA 18 - Stadtentwicklung und Stadtplanung, 2022
Stadt Wien - <https://data.wien.gv.at>, 2023
basemap.at, 2023

Stand: 11/2023



Im Sinne der besseren Lesbarkeit der Karteninhalte wurde der sehr dünn besiedelte Bezirksteil Lobau sowie südliche Teile der Donauinsel nicht in der Karte mitabgebildet. Diese Gebiete definieren sich größtenteils als Naherholungsgebiete und sind für den Fußverkehr hochwertig mit Weginfrastruktur ausgestattet.



Stadt Wien
Stadtentwicklung
und Stadtplanung

