

Masterplan Gehen 22. Bezirk, Donaustadt

Bestandsanalyse - Karte Nr. 7 Infrastrukturelle Qualität

Karteninhalte

Gehsteigbreite

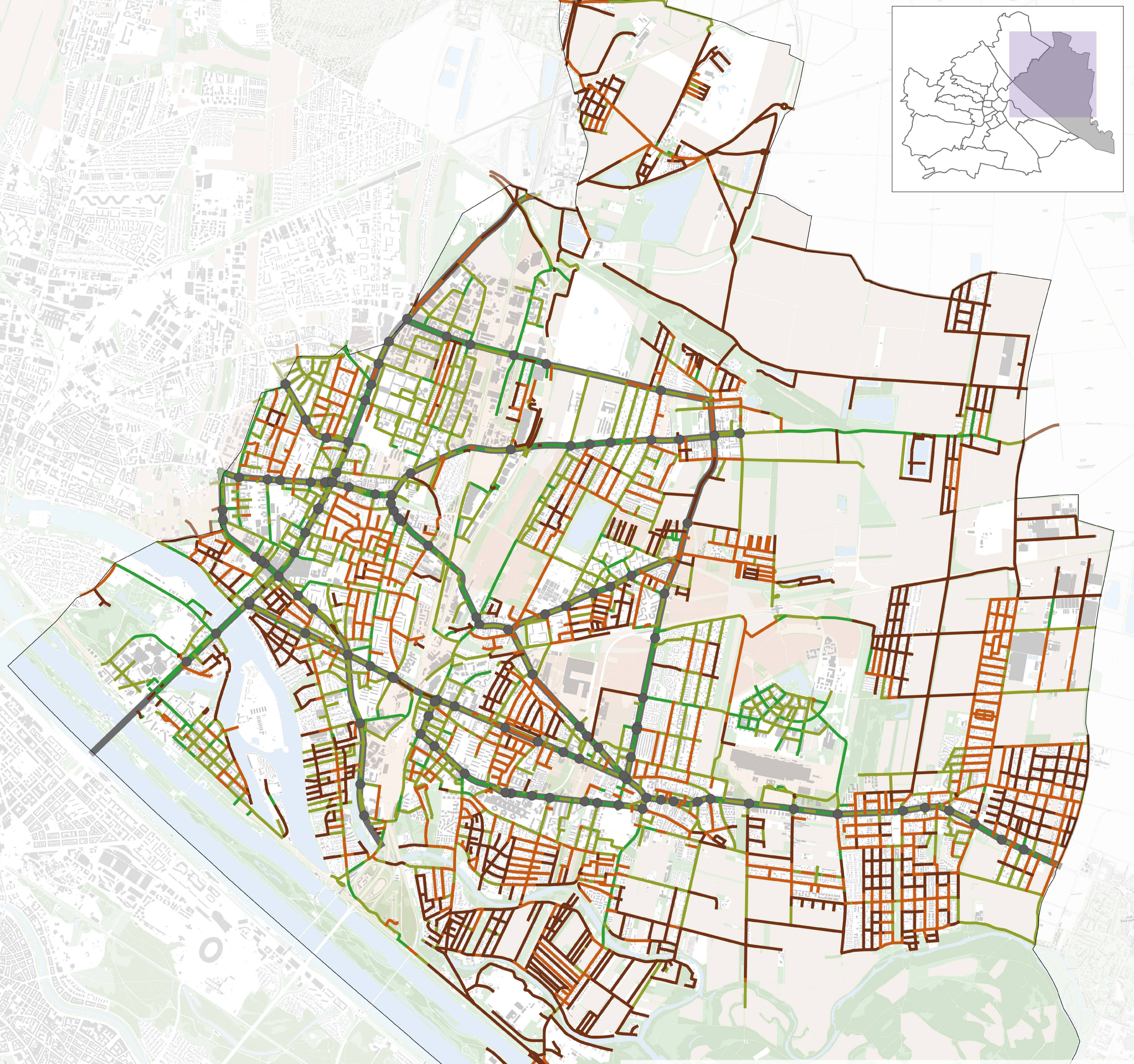
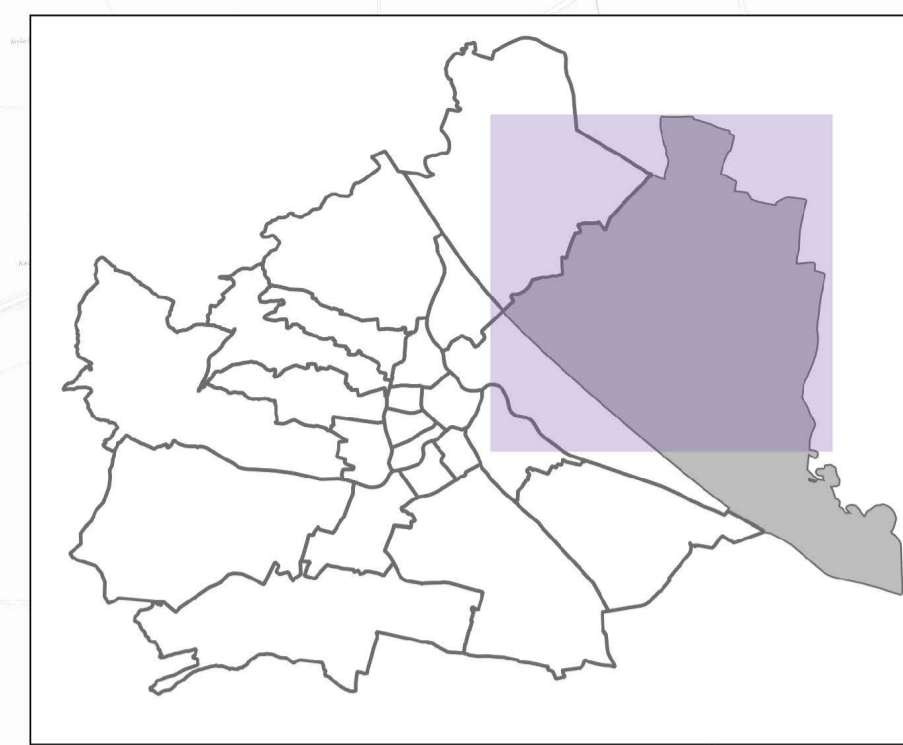
- < 1m
- 1m - 2m
- 2m - 3m
- > 3m

Barrieren

- Lineare Barrieren
- Bestehende Querungsmöglichkeit

Flächige Barrieren

- Gewerbe- und Industriegebiete, Gleisanlagen, urbane Lücken und Stadtentwicklungsgebiete



Auftraggeber:in:

Magistratsabteilung 18 – Stadtentwicklung und Stadtplanung der Stadt Wien, im Rahmen des Bezirksauftrages für den 22. Bezirk

Verfasser:in:

tbw research GesmbH

Bearbeitung:

Julia Simhandl BSc,
DI Clemens Raffler

Datenquellen:

Stadt Wien, MA 18 - Stadtentwicklung und Stadtplanung, 2022
Stadt Wien - <https://data.wien.gv.at>, 2023
GIP - <http://www.gip.gv.at>, 2022
basemap.at, 2023

Stand: 11/2023

Im Sinne der besseren Lesbarkeit der Karteninhalte wurde der sehr dünn besiedelte Bezirksteil Lobau sowie südliche Teile der Donauiinsel nicht in der Karte mitabgebildet. Diese Gebiete definieren sich größtenteils als Naherholungsgebiet und sind für den Fußverkehr hochwertig mit Weginfrastruktur ausgestattet.



Stadt
Wien

Stadtentwicklung
und Stadtplanung

