

# Masterplan Gehen 22. Bezirk, Donaustadt

## Übersicht Bezirksteile Karte Nr. 9.5

Essling – Aspern Süd –  
Süßenbrunn

Karteninhalte

### Zentrumszonen

- Lokale Zentren
- Ziele des alltäglichen Bedarfs
- Kindergärten
- Schulen

### Handlungsempfehlungen Fußwegenetz

- Bestehender Gehweg
- Aufenthalts- & Infrastrukturqualität verbessern
- Gehsteige verbreitern (Regelbreite nicht erfüllt)
- Begrünungsmaßnahmen setzen
- Gehsteigverbreiterung & Begrünungsmaßnahmen
- Fehlenden Gehsteig / Gehweg errichten

### Handlungsempfehlung Siedlungsrandgebiete

- Bezirksteile mit geringer Erschließung,  
Einfamilienhausgebiete

### Auftraggeber:in:

Magistratsabteilung 18 – Stadtentwicklung und  
Stadtplanung der Stadt Wien,  
im Rahmen des Bezirksauftrages für den 22. Bezirk

### Verfasser:in:

tbw research GesmbH

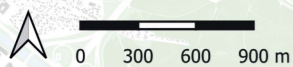
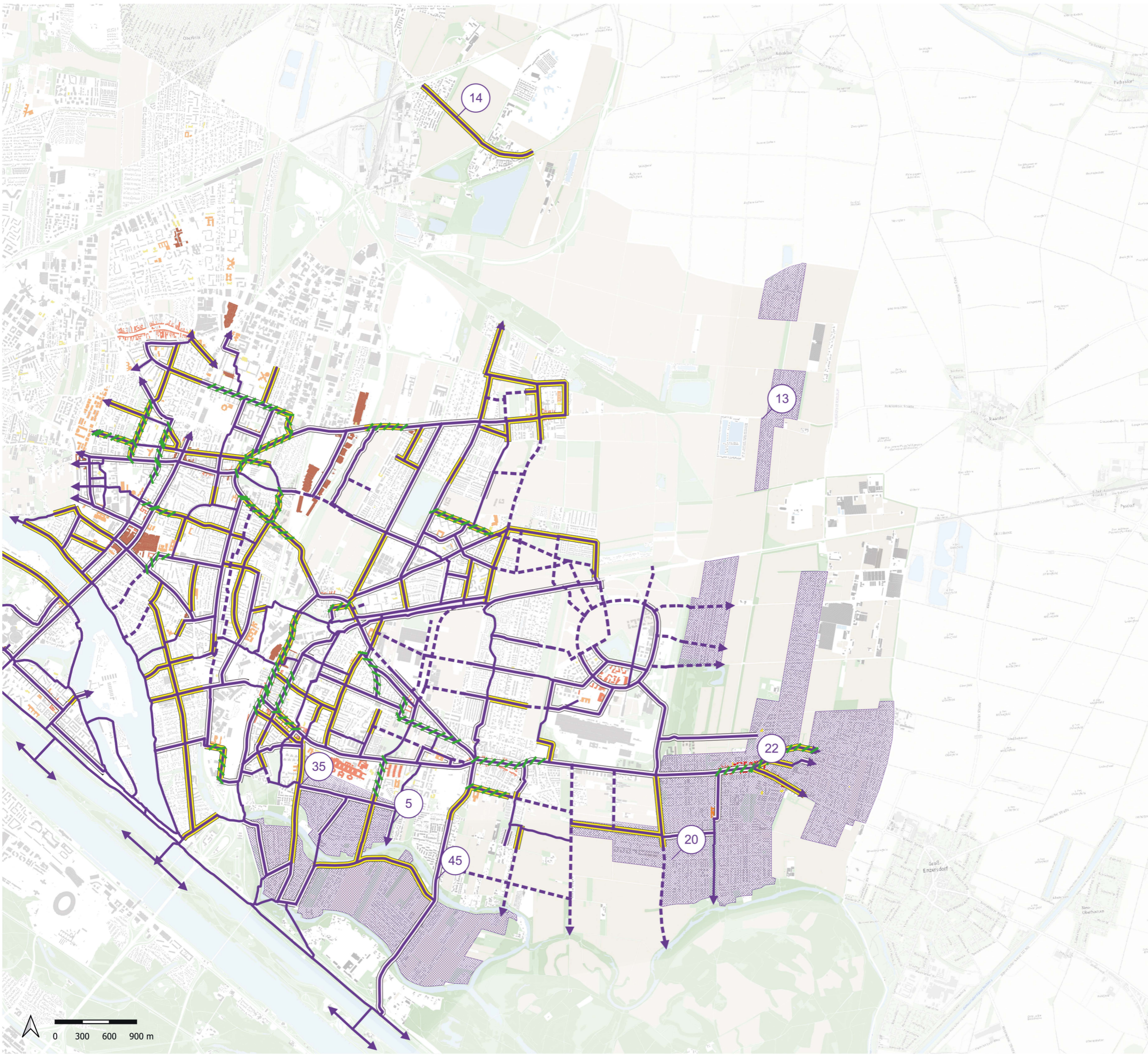
### Bearbeitung:

Julia Simhandl BSc,  
DI Clemens Raffler

### Datenquellen:

Stadt Wien, MA 18 - Stadtentwicklung und Stadtplanung, 2022  
Stadt Wien - <https://data.wien.gv.at>, 2023  
basemap.at, 2023

Stand: 11/2023



Stadt  
Wien

Stadtentwicklung  
und Stadtplanung

