

# Masterplan Gehen

23. Bezirk, Liesing

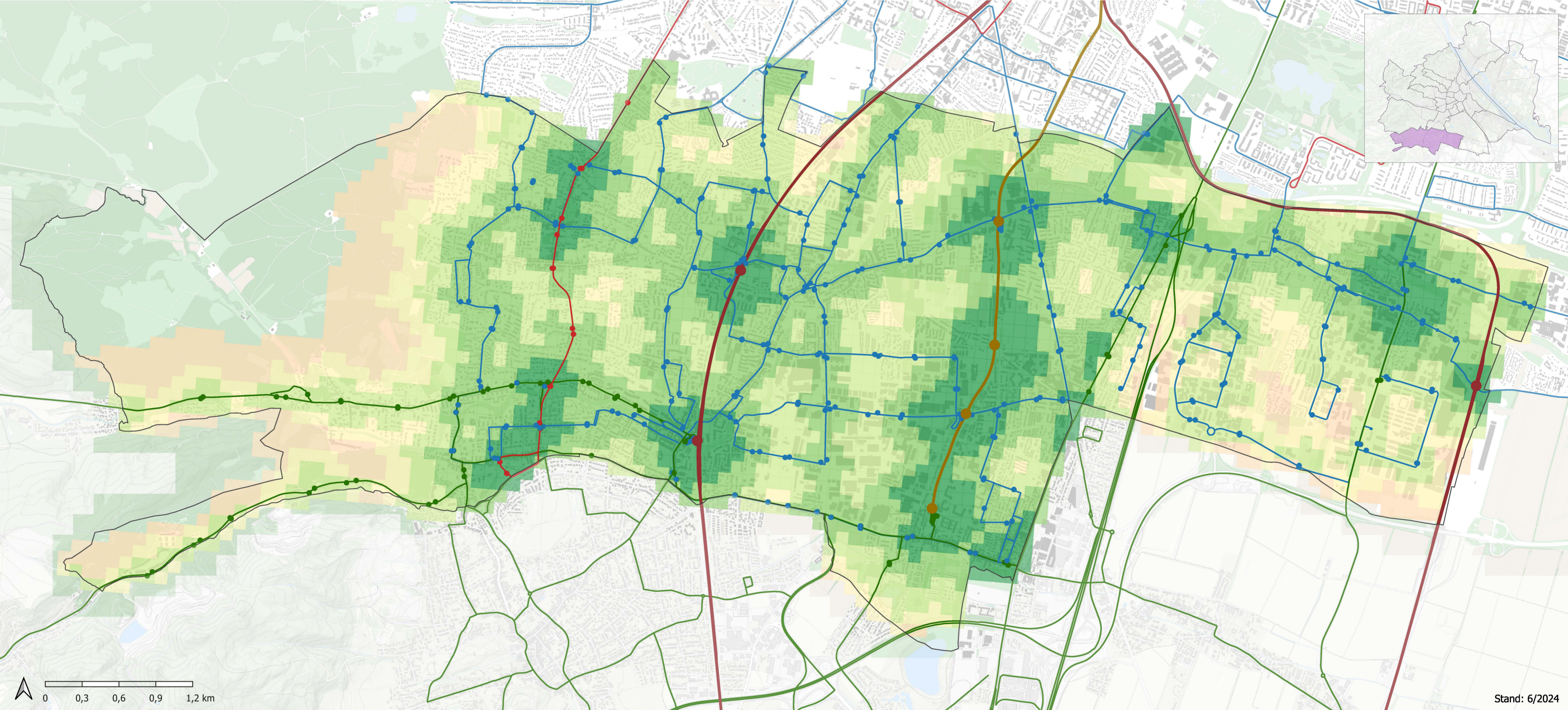
## Bestandsanalyse - Karte Nr. 4

Öffentlicher Verkehr



Stadt  
Wien  
Stadtentwicklung  
und Stadtplanung

tbw  
RESEARCH



Stand: 6/2024

### Karteninhalte

#### ÖV-Güteklassen

- A - Höchstrangige ÖV-Erschließung
- B - Hochrangige ÖV-Erschließung
- C - Sehr gute ÖV-Erschließung
- D - Gute ÖV-Erschließung
- Basiserschließung

#### ÖV-Haltestellen

- Straßenbahn
- Stadtbus
- Regionalbus
- U-Bahn
- S-Bahn/Zug

#### ÖV-Linien

- S-Bahn/Zug
- U-Bahn
- Straßenbahn
- Stadtbus
- Regionalbus
- Bezirksgrenze

### Auftraggeber:in:

Magistratsabteilung 18 – Stadtentwicklung und Stadtplanung der Stadt Wien, vertreten durch DI Roman Riedel, im Rahmen des Bezirksauftrages für den 23. Bezirk

### Verfasser:in:

tbw research GesmbH

### Bearbeitung:

Julia Simhandl BSc,  
DI Clemens Raffler

### Datenquellen:

Stadt Wien - <https://data.wien.gv.at>, 2024,  
ÖROK ÖV-Güteklassen, 2018,  
basemap.at, 2024