

Masterplan Gehen

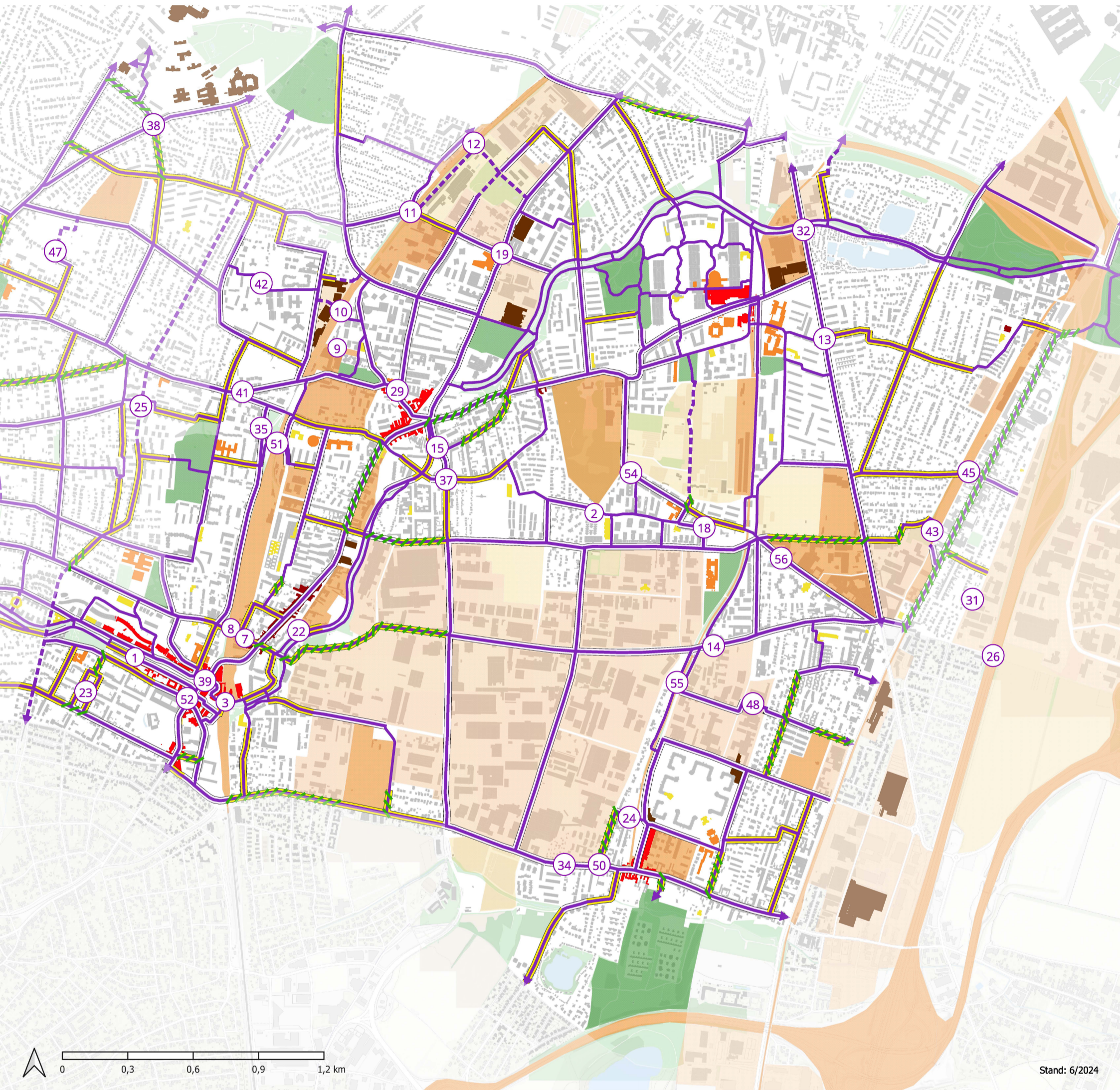
23. Bezirk, Liesing

Bezirksteil Liesing Mitte - Karte Nr. 9.2



Stadt
Wien
Stadtentwicklung
und Stadtplanung

tbw
RESEARCH



Stand: 6/2024

Karteninhalte

Soll-Fußwegenetz

- Bestehender Gehweg
- Aufenthalts- & Infrastrukturqualität verbessern
- Gehsteige verbreitern (Mindestbreite nicht erfüllt)
- Begrünungsmaßnahmen setzen
- Gehsteigverbreiterung & Begrünungsmaßnahmen
- Fehlenden Gehsteig/Gehweg errichten
- Grünflächen

Zentrumszonen

- Lokale Zentren
- Belebte Erdgeschoßzone
- Ziele des alltäglichen Bedarfs und sonstige Zentren
- Kindergärten
- Schulen

Flächige Barrieren

- Barriere / Geschlossener Block
- Autoaffine Nutzung
- Urbane Lücke / Stadtentwicklungsgebiet

Auftraggeber:in:

Magistratsabteilung 18 – Stadtentwicklung und Stadtplanung der Stadt Wien, vertreten durch DI Roman Riedel, im Rahmen des Bezirksauftrages für den 23. Bezirk

Verfasser:in:

tbw research GesmbH

Bearbeitung:

Julia Simhandl BSc,
DI Clemens Raffler

Datenquellen:

Stadt Wien, MA 18 - Stadtentwicklung und Stadtplanung, 2022,
Stadt Wien - <https://data.wien.gv.at>, 2024,
basemap.at, 2024