



Wiener Rathhauskeller.

Rosenzimmer, gegen den großen Saal.



97

M. N.  
107365



Wiener Rathhauskeller.



Mag. einer sein immerdar  
Wohl. allen Leuten recht tun kann  
So wird er hier bewirht ums uns  
Wenn er uns lehret diese Kunst.

Ehrenraum

Rosenzimmer,  
gegen die Schwemme.



M. N.  
107365







Wiener Rathhauskeller.

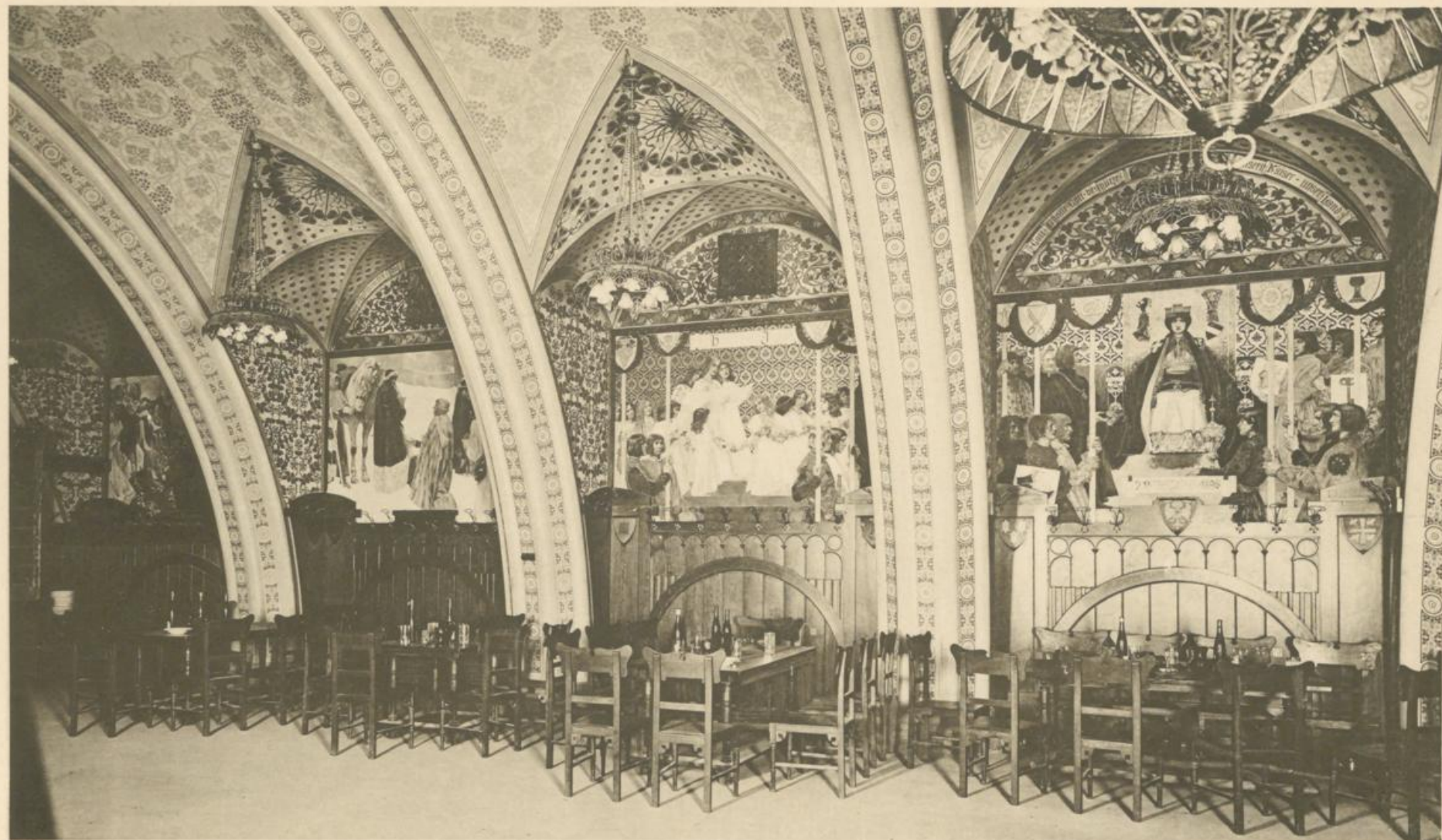
Großer Saal, Gesamtansicht.





H. N.  
107365





Wiener Rathhauskeller.

Großer Saal, Mittelwand.



14

4. N.  
107365







Wiener Rathhausteller.

Großer Saal, Gesamtansicht, linke Seite.



17

v. d.

107365







Großer Saal, Ecke rechts vom Eingang.

Wiener Rathhauskeller.





107365

M. N.





Wiener Rathhauskeller.



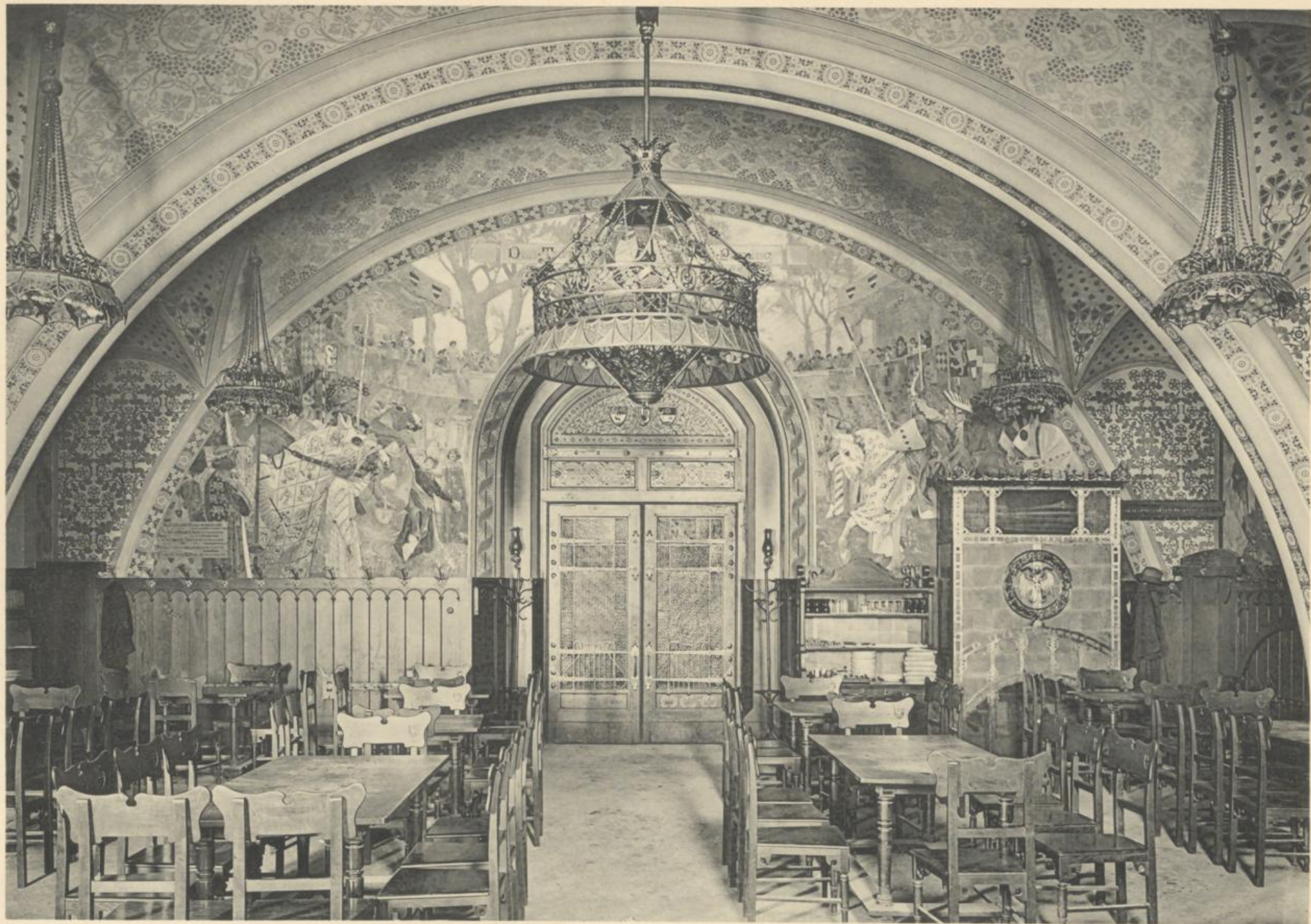
Großer Saal, Wandgemälde der Eingangswand.





M. N.  
107365





Wiener Rathhauskeller.

Großer Saal, Eingangswand.

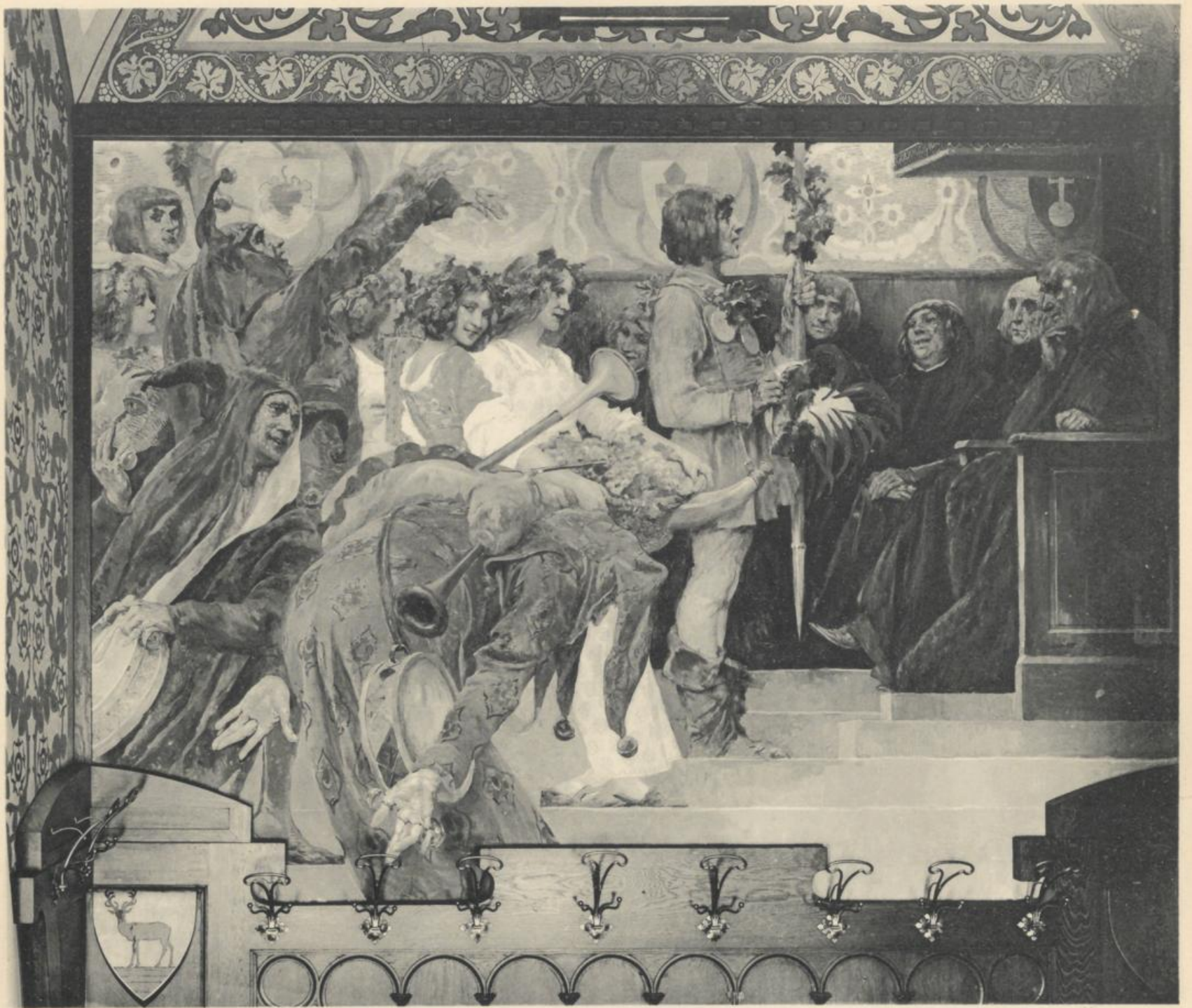




107365

H. K.





## Wiener Rathhauskeller.

„Das Weinlesefest im Wiener Rathhause.“

Wandgemälde im großen Saale.



24

M. A.

107365







Wiener  
Rathhausteller.

„Das Veilchenfest unter Otto dem Fröhlichen.“  
Wandgemälde im großen Saal.





107365

A. 1.





Wiener Rathhauskeller.

„Der Kinderfestzug am 24. Juni 1898“ (Knaben).  
Wandgemälde im großen Saale.



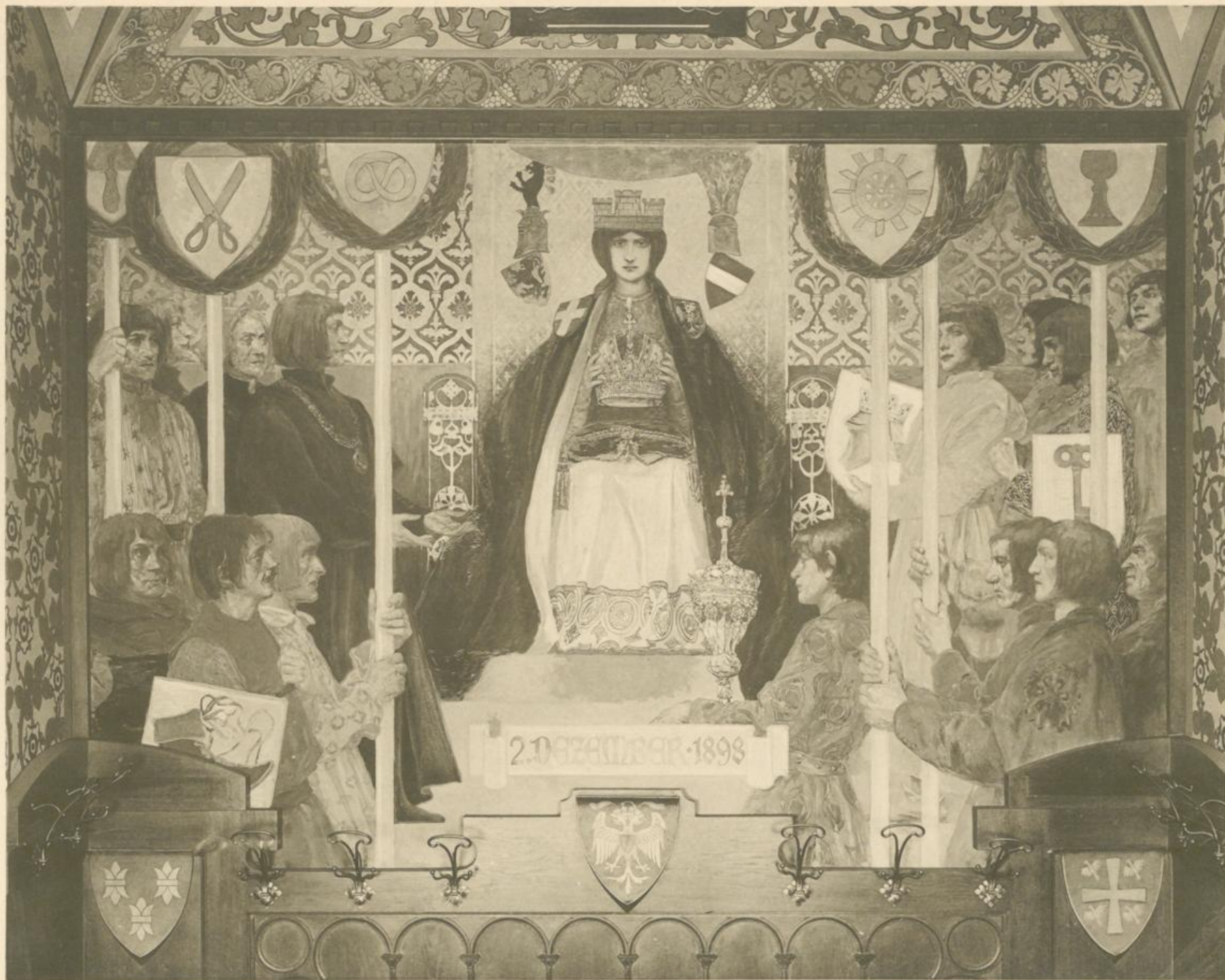
20



g. N.  
107365



Wiener  
Rathhausteller.



„Die Huldigung der Bürgerschaft vor der Krone.“  
Wandgemälde im großen Saale zur Erinnerung an das 50jährige  
Regierungs-Jubiläum des Kaisers Franz Joseph I.



19



U. N.  
107365





Wiener  
Rathhauskeller.

„Der Kinderfestzug am 24. Juni 1898“ (Mädchen).  
Wandgemälde im großen Saale.



M. N.

107365







Wiener Rathhauskeller.

„Das Weihnachtsfest unter Leopold dem Glorreichen.“  
Wandgemälde im großen Saale.



N. N.

107365







„Der Maienkönig  
und der Winter.“

(Alt-Wiener Volksfest.)

Wandgemälde im großen Saale.

Wiener Rathhausteller.



N. N.  
107365







Wiener Rathhauskeller.

Schant in der Schwemme.



29

M. N.  
107365







## Wiener Rathhauskeller.

Schwemme, Ecke links vom Eingang.



27

M. N.  
107365







Schwemme,  
Ecke mit der Pagnerin.

Wiener Rathhauskeller.



N. N.  
107365







Wiener  
Rathhauskeller.

Oestricher: Daz sind: foder: gut  
Den: Crinker: machens: wohlgemuth  
Wann: sie: daz: vermischt: und: gerecht.  
So: findt: man: daz: wenig: schlecht.  
Der: Gum: daz: daz: trinkt: wei: Daz.  
Daz: kann: man: daz: daz: trafs.

Schwemme, Ecke mit dem Weinkofer.



M. N.  
107365





Wer den Wein  
nit kann gesparn,  
Und will ihn trinken  
über Recht,  
Da wird der Maß  
des Weines Knecht



Und nit des Weines  
Kerre,  
Wer trinken will  
zu sehre,  
Es kränket ihm  
sin Ehre.

Der Wiener

Meerfahrt.

Wiener Rathhauskeller.

„Der Wiener Meerfahrt.“  
Wandgemälde in der Schwemme.





N. W.  
107365





Wiener Rathhauskeller.

„Meister Mug und das rothe Mandl.“

Wandgemälde in der Schwemme.



83

M. d.  
107365







Wiener Rathhauskeller.

„Man soll den Teufel nicht an die Wand malen!“

Wandgemälde in der Schwemme.



36

M. N.  
107365





Wiener  
Rathhausteller.



Pestilenz und Not ein Uebel ist,  
Krieg ein arger Zeitvertreib,  
Schlimmer als des Teufels  
Tück und List  
Gott behüt uns ist ein böses Weib.

Wie die Pognerin mit dem Teufel raucht

„Wie die Pognerin mit dem Teufel raucht.“

Wandgemälde in der Schwemme.

M. N.

107365







Ein Trinker und ein Muscift  
 Schören wol zusammen  
 Zum Voraus wo man fröhlich ist  
 Und trinkt in Gottes Namen  
 Ohn Leid und Hass =

Ein ziemlichs Glas  
 Das macht die Töne greifen,  
 Denn wie man spricht,  
 Wo Wein gebracht  
 Lauft setzen die Sackpfeifen.

Wiener Rathhauskeller.

„Der liebe Augustin.“  
 Wandgemälde in der Schwemme.

D. N.

107365





Wiener  
Rathhausfeller.

Welche Frau ihren Mann offt  
raufft und schlägt  
Und ihn mit solcher  
alter Lauge zwagt,  
Der soll den Schinken lassen henken  
Ihr ist ein anderer Kirchtag zu schenken.



Die Sage von der Speckseite im Rotenturmthor.

„Die Sage von der Speckseite im Rotenturmthor.“

Wandgemälde in der Schwemme.

M.N.  
107365







Wiener Rathhauskeller.

„Der Weinkoster.“  
Wandgemälde in der Schwemme.

M. N.

107365







Wiener Rathhauskeller.

„Der Esel in der Wiege.“  
Wandgemälde in der Schwemme.

37

M. N.

107365







Wiener  
Rathhauskeller.

Blick in das Rathsherren-Stübchen vom Vorraum aus.

N. d.  
107365







Wiener Rathhauskeller.

Rathsherren-Stübchen,  
Ecke mit den Bildern der beiden Vice-Bürgermeister.

G. N.  
107365







Wiener Rathhausfeller.

Rathsherren-Stübchen,  
Ecke mit dem Bilde des Bürgermeisters.

M. d.  
107365







Wiener Rathhauskeller.

Rathsherren-Stübchen, Ecke mit den Senstern.



M. N.  
107365







Wiener Rathhausteller.

Rathsherren-Stübchen, Hauptansicht.



N. N.

107365







Wiener Rathhauskeller.

Die Rathhauskeller-Commission im Rathsherren-Stübchen.





107365

N. 4.





Wiener Rathhausfeller.

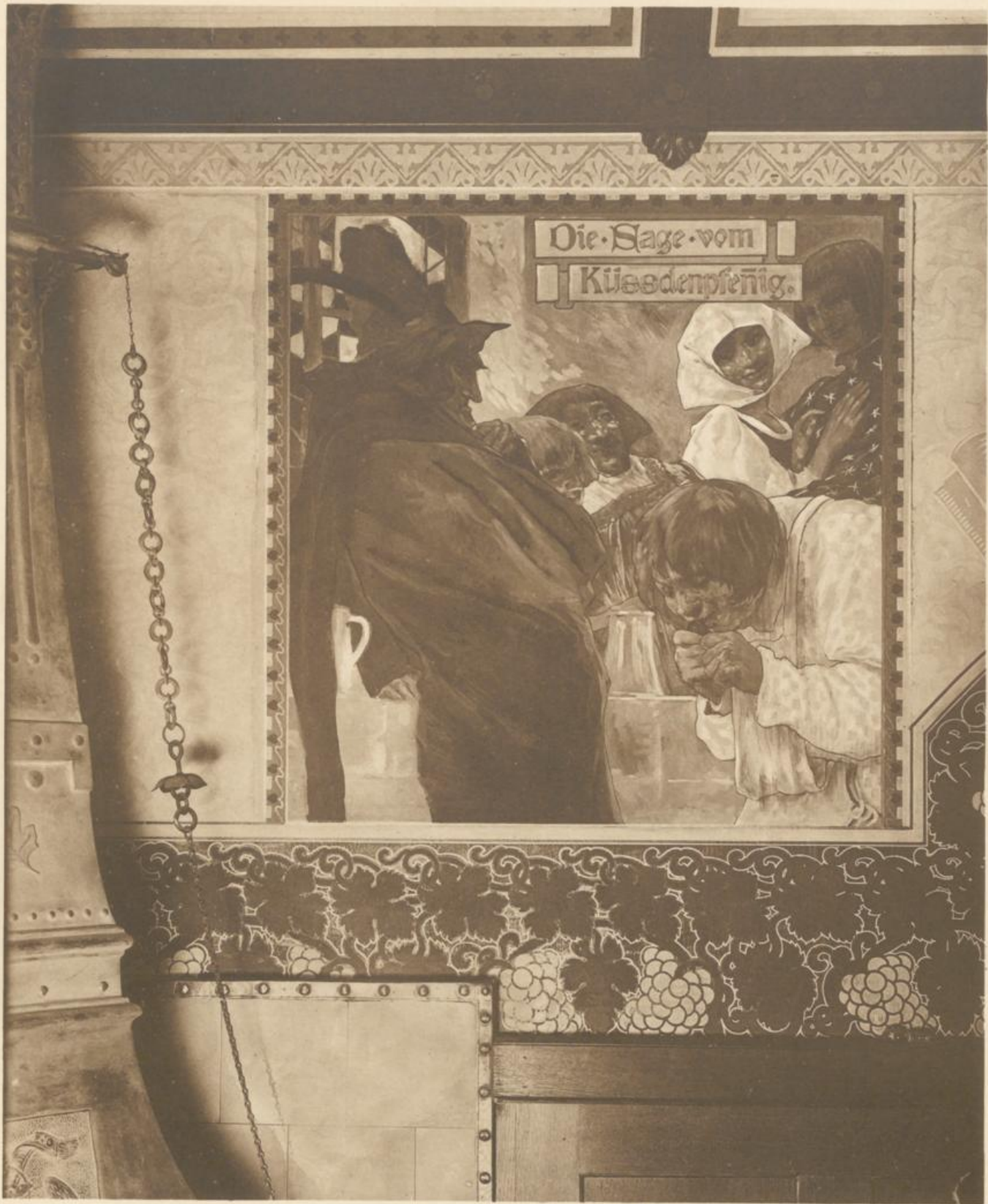
„Die Verleihung des Tafelrechtes an die Stadt Wien.“  
Wandgemälde im Rathsherren-Stübchen.





M. N.  
107365





Wiener Rathhausfeller.

„Die Sage vom Küßdenpfennig.“  
Wandgemälde im Rathsherren-Stübchen.

G. N.

107365



65





Wiener Rathhauskeller.

„Der Herr Schabdenrüssel.“  
Wandgemälde im Rathsherren-Stübchen.

J.N.

107365







Wiener Rathhauskeller.

Kaiserfaß und Bürgermeisterfässer.

M. N.

107365







Wiener Rathhausteller.

Nördlicher Lagerteller.



M. W.  
107365





Wiener Rathhauskeller.

Sommergarten.



M. d.

107365







Wiener  
Rathhausteller.

Doltsteller, Seitengang.

M. N.

107365







Wiener Rathhauskeller.

Doltsteller, Schant.

12



107365

M. W.





Wiener  
Rathhauskeller.

Volksteller.



M. N.

107365







Wiener Rathhauskeller.

Volksteller.



M. N.

107365







Wiener Rathhauskeller.

Volksteller, Glaswand.





107365

M. N.





Wiener  
Rathhauskeller.

Volksteller, Ansicht von Alt-Wien.



v. N.  
107365







Wiener Rathhauskeller.

Stranitzky-Loge.

M. N.

107365







Wiener Rathhauskeller.

Schuster-Loge.

D. N.  
107365







Wiener Rathhauskeller.

Scholz, Nestroy-Loge.

M

n. n.

107365







Wiener Rathhauskeller.

Raimund-Loge.

5  
M. N.

107365







Wiener Rathhausteller.

Staberl-Loge.



107365

N. N.





Wiener Rathhausfeller.

Strauß-Lammer-Loge.



10

G. W.  
107365

